

前払金保証工事から見た愛知県内の  
**公共工事の動向**  
(令和6年2月)



東日本建設業保証株式会社  
愛知支店

# 1. 概況

## ■2月単月

[金額単位：百万円]

発注者	当年度		前年度		対前年度増減		対前年度増減率(%)	
	件数	請負金額	件数	請負金額	件数	請負金額	件数	請負金額
国	20	6,115	17	7,943	3	-1,827	17.6	-23.0
独立行政法人等	4	3,377	9	1,167	-5	2,209	-55.6	189.2
都道府県	119	6,863	128	6,637	-9	225	-7.0	3.4
市町村	121	8,137	112	7,025	9	1,112	8.0	15.8
地方公社	2	197	3	2,186	-1	-1,988	-33.3	-91.0
その他	8	473	4	564	4	-90	100.0	-16.1
合計	274	25,164	273	25,524	1	-359	0.4	-1.4

### ・請負金額の増減状況

#### 【国】

国土交通省(-20億円)で減少した。

#### 【独立行政法人等】

中日本高速道路(株)(+32億円)で増加した。

#### 【都道府県】

愛知県 建設局(+6億円)などで増加した。

#### 【市町村】

名古屋市(+6億円)などで増加した。

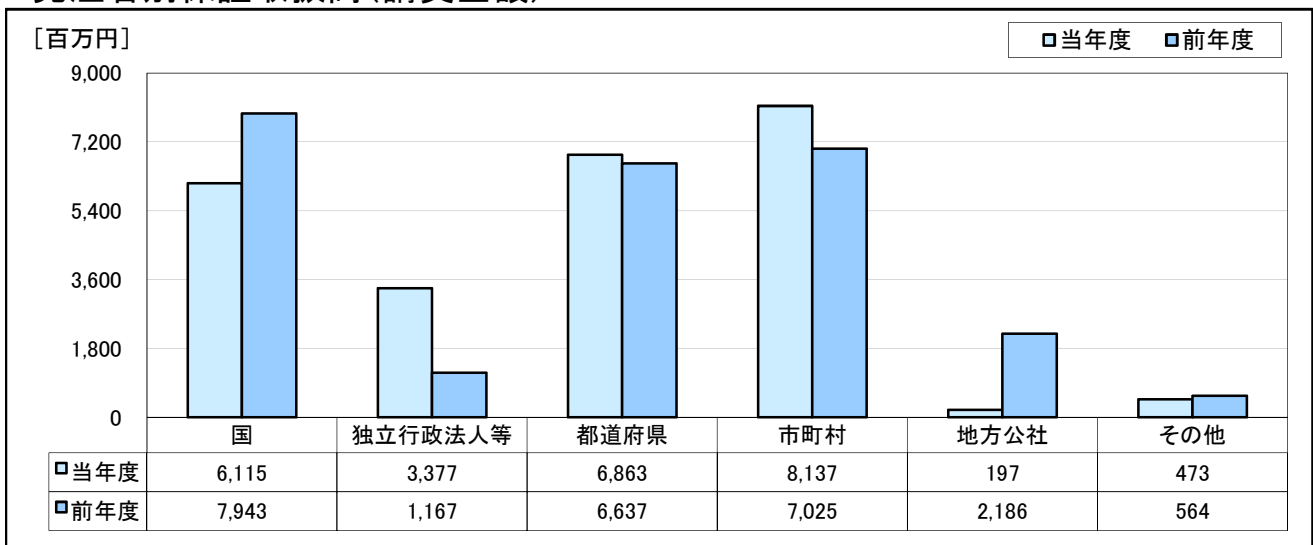
#### 【地方公社】

名古屋高速道路公社(-19億円)で減少した。

#### 【その他】

名古屋港管理組合(-5億円)などで減少した。

### ・発注者別保証取扱高(請負金額)



## ■4月～2月累計

[金額単位：百万円]

発注者	当年度		前年度		対前年度増減		対前年度増減率(%)	
	件数	請負金額	件数	請負金額	件数	請負金額	件数	請負金額
国	246	48,580	262	62,786	-16	-14,206	-6.1	-22.6
独立行政法人等	112	33,837	124	37,608	-12	-3,771	-9.7	-10.0
都道府県	2,431	133,481	2,494	131,991	-63	1,490	-2.5	1.1
市町村	4,444	239,296	4,492	215,633	-48	23,662	-1.1	11.0
地方公社	102	19,342	95	12,672	7	6,670	7.4	52.6
その他	209	36,953	213	28,025	-4	8,928	-1.9	31.9
合計	7,544	511,492	7,680	488,718	-136	22,774	-1.8	4.7

### ・請負金額の増減状況

#### 【国】

国土交通省(-112億円)などで減少している。

#### 【独立行政法人等】

中日本高速道路(株)(-33億円)などで減少している。

#### 【都道府県】

愛知県 建設局(+128億円)などで増加している。

#### 【市町村】

半田市(+80億円)などで増加している。

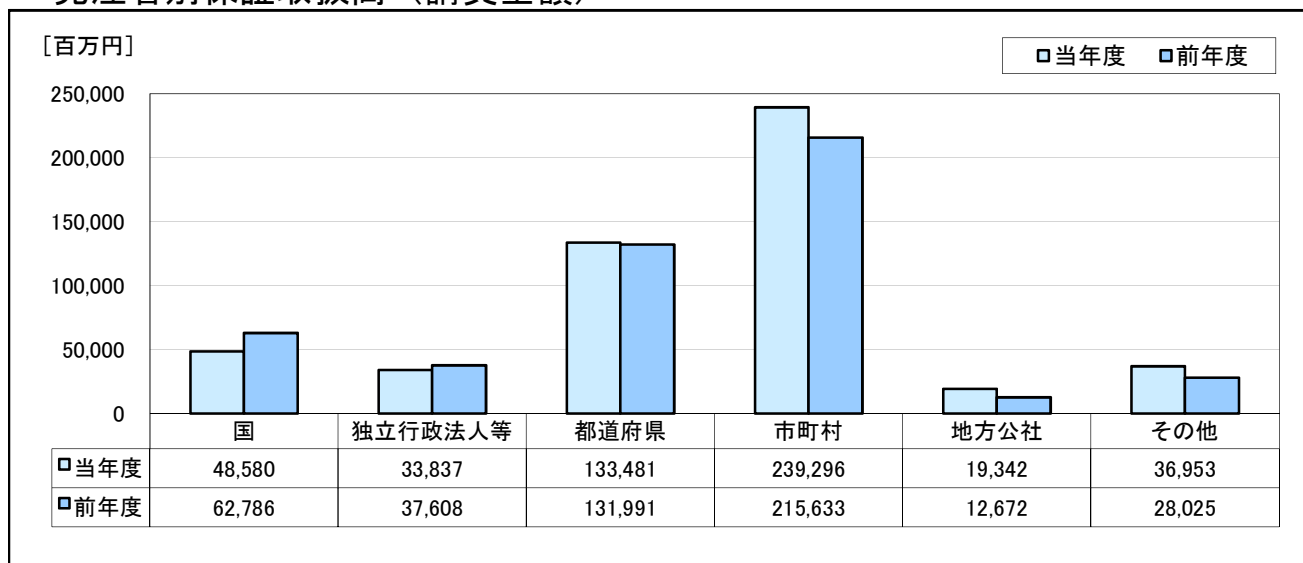
#### 【地方公社】

名古屋高速道路公社(+40億円)などで増加している。

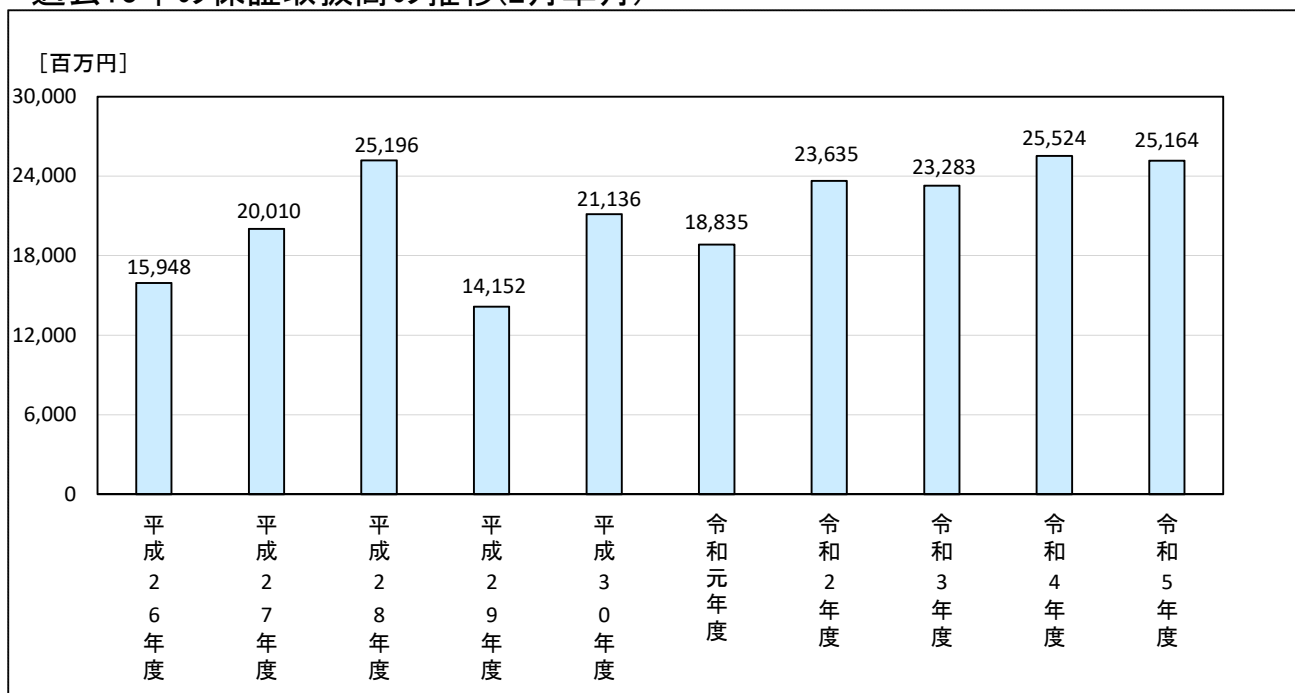
#### 【その他】

西知多医療厚生組合(+68億円)などで増加している。

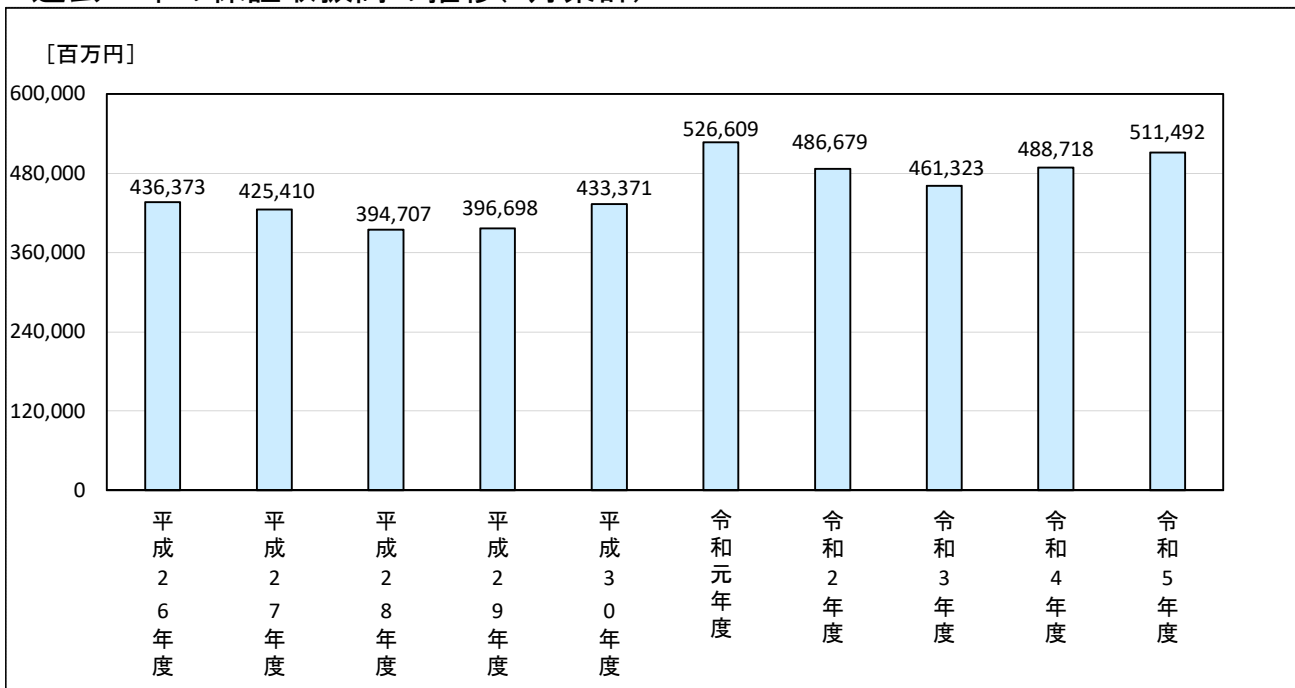
### ・発注者別保証取扱高（請負金額）



・過去10年の保証取扱高の推移(2月単月)



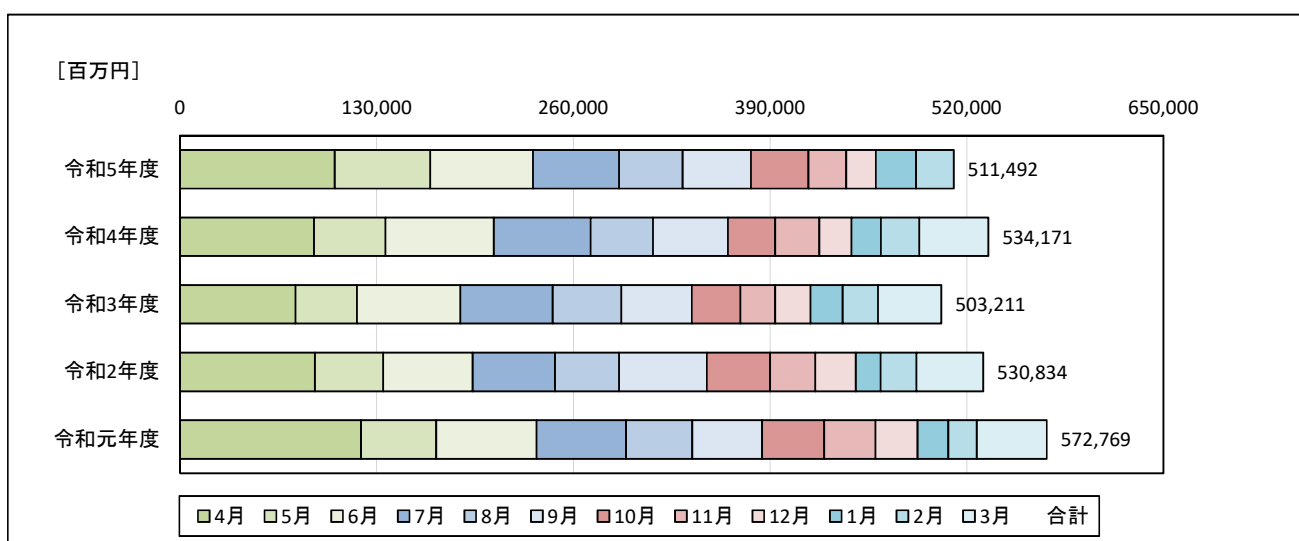
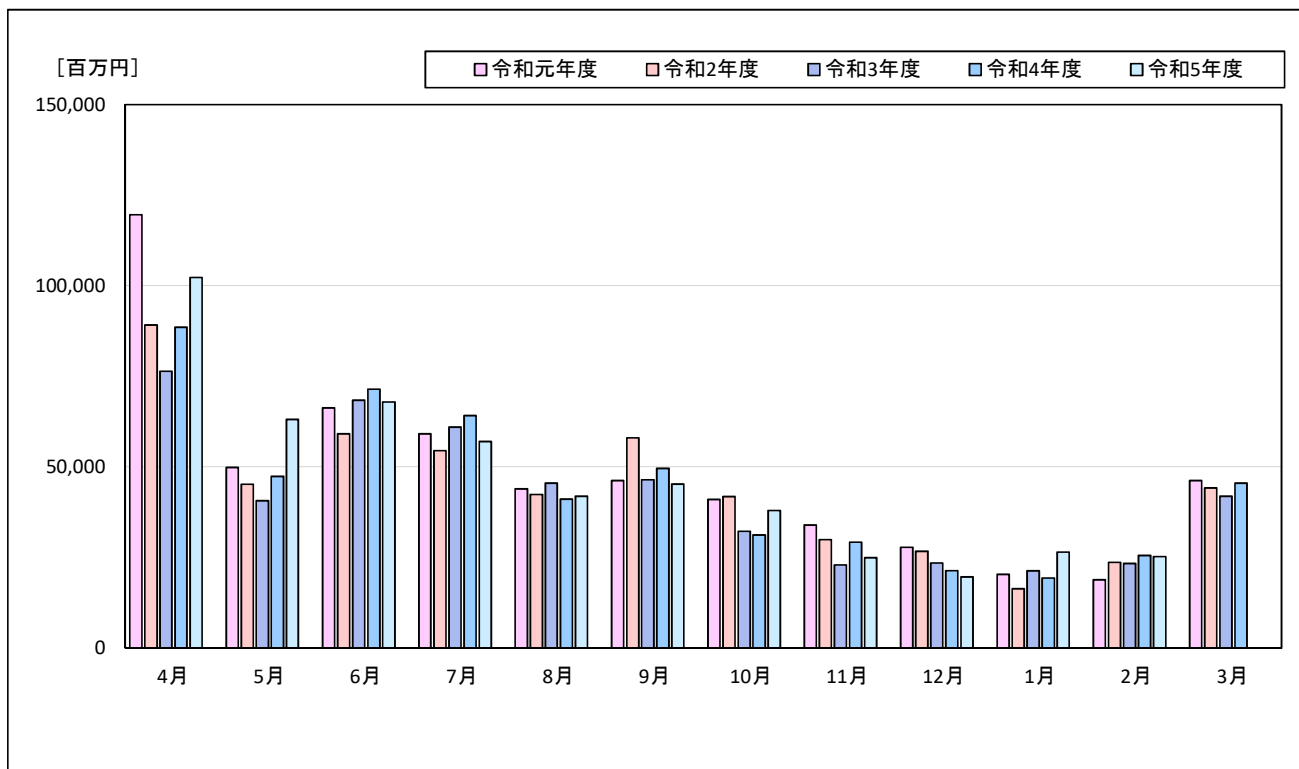
・過去10年の保証取扱高の推移(2月累計)



・過去5年の月別保証取扱高の推移

[金額単位：百万円]

	4月	5月	6月	7月	8月	9月	10月	11月	12月	1月	2月	3月	合計
令和5年度	102,283	63,094	67,880	56,961	41,884	45,273	37,972	24,912	19,630	26,433	25,164		511,492
令和4年度	88,520	47,352	71,462	64,090	41,115	49,566	31,209	29,221	21,363	19,290	25,524	45,453	534,171
令和3年度	76,390	40,585	68,368	60,998	45,454	46,430	32,210	22,884	23,446	21,270	23,283	41,888	503,211
令和2年度	89,152	45,191	59,102	54,478	42,348	58,017	41,783	29,950	26,683	16,335	23,635	44,154	530,834
令和元年度	119,541	49,776	66,278	59,103	43,933	46,165	40,976	33,958	27,755	20,283	18,835	46,159	572,769



## 2. 発注者別保証取扱高

■2月単月

[金額単位:百万円]

発注者	当年度		前年度		対前年度増減		対前年度増減率(%)		
	件数	請負金額	件数	請負金額	件数	請負金額	件数	請負金額	
国	防衛省 近畿中部防衛局	1	16	0	0	1	16		
	農林水産省 東海農政局	2	211	0	0	2	211		
	農林水産省 中部森林管理局	0	0	1	3	-1	-3		
	国土交通省 中部地方整備局	17	5,886	16	7,939	1	-2,053	6.3	-25.9
	計	20	6,115	17	7,943	3	-1,827	17.6	-23.0
独立行政法人等	国立大学法人	0	0	3	201	-3	-201		
	中日本高速道路(株)	1	3,364	3	66	-2	3,298	-66.7	4,992.2
	水資源機構	2	7	2	575	0	-567	0.0	-98.6
	都市再生機構	1	4	1	324	0	-319	0.0	-98.5
	計	4	3,377	9	1,167	-5	2,209	-55.6	189.2
都道府県	愛知県 建設局	91	5,465	91	4,787	0	677	0.0	14.2
	愛知県 農林基盤局	21	1,217	30	1,427	-9	-209	-30.0	-14.7
	愛知県 企業庁	6	174	3	8	3	166	100.0	1,977.6
	愛知県 教育委員会	1	5	1	32	0	-26	0.0	-82.5
	愛知県 その他	0	0	3	382	-3	-382		
	愛知県 計	119	6,863	128	6,637	-9	225	-7.0	3.4
	愛知県以外の都道府県	0	0	0	0	0	0		
計	119	6,863	128	6,637	-9	225	-7.0	3.4	
名古屋市	財政局	20	1,195	18	1,495	2	-300	11.1	-20.1
	上下水道局	28	3,543	25	2,510	3	1,033	12.0	41.1
	交通局	2	53	5	151	-3	-97	-60.0	-64.7
	緑政土木局	4	99	1	26	3	73	300.0	278.9
	消防局	0	0	1	62	-1	-62		
計	54	4,891	50	4,246	4	645	8.0	15.2	

■2月単月

[金額単位:百万円]

発注者		当年度		前年度		対前年度増減		対前年度増減率(%)	
		件数	請負金額	件数	請負金額	件数	請負金額	件数	請負金額
尾張	一宮市	2	17	1	5	1	12	100.0	247.4
	瀬戸市	0	0	5	141	-5	-141		
	春日井市	1	14	0	0	1	14		
	犬山市	1	18	2	15	-1	2	-50.0	18.6
	江南市	0	0	0	0	0	0		
	小牧市	5	226	3	54	2	172	66.7	315.3
	稲沢市	2	56	2	208	0	-152	0.0	-72.9
	尾張旭市	0	0	2	88	-2	-88		
	岩倉市	0	0	0	0	0	0		
	豊明市	1	12	0	0	1	12		
	日進市	1	6	3	70	-2	-63	-66.7	-90.1
	清須市	1	6	2	67	-1	-61	-50.0	-91.1
	北名古屋市	0	0	-1	-30	1	30		
	長久手市	0	0	0	0	0	0		
	東郷町	0	0	1	18	-1	-18		
	豊山町	0	0	0	0	0	0		
大口町	0	0	0	0	0	0			
扶桑町	0	0	0	0	0	0			
	計	14	358	20	639	-6	-280	-30.0	-43.9
海部	津島市	0	0	2	79	-2	-79		
	愛西市	0	0	0	0	0	0		
	弥富市	0	0	0	0	0	0		
	あま市	0	0	0	0	0	0		
	大治町	0	0	0	0	0	0		
	蟹江町	0	0	0	0	0	0		
	飛島村	0	0	0	0	0	0		
	計	0	0	2	79	-2	-79	-100.0	-100.0
知多	半田市	0	0	1	115	-1	-115		
	常滑市	0	0	0	0	0	0		
	東海市	0	0	6	234	-6	-234		
	大府市	1	37	1	49	0	-12	0.0	-25.1
	知多市	0	0	0	0	0	0		
	阿久比町	0	0	0	0	0	0		
	東浦町	1	51	0	0	1	51		
	南知多町	0	0	0	0	0	0		
	美浜町	0	0	0	0	0	0		
	武豊町	0	0	1	40	-1	-40		
	計	2	88	9	439	-7	-351	-77.8	-79.9

■2月単月

[金額単位:百万円]

発注者		当年度		前年度		対前年度増減		対前年度増減率(%)	
		件数	請負金額	件数	請負金額	件数	請負金額	件数	請負金額
西 三 河	岡崎市	4	67	2	11	2	56	100.0	503.7
	碧南市	2	102	4	24	-2	78	-50.0	323.9
	刈谷市	4	42	2	23	2	18	100.0	80.2
	豊田市	7	812	8	277	-1	535	-12.5	192.9
	安城市	3	40	3	115	0	-74	0.0	-64.8
	西尾市	2	14	0	0	2	14		
	知立市	2	66	0	0	2	66		
	高浜市	1	5	0	0	1	5		
	みよし市	0	0	2	10	-2	-10		
	幸田町	1	13	1	11	0	2	0.0	21.1
	計	26	1,165	22	472	4	692	18.2	146.4
東 三 河	豊橋市	6	1,061	2	1,012	4	49	200.0	4.9
	豊川市	5	99	0	0	5	99		
	蒲郡市	4	130	1	5	3	124	300.0	2,131.8
	新城市	5	287	0	0	5	287		
	田原市	3	21	4	55	-1	-34	-25.0	-62.0
	設楽町	2	31	1	38	1	-6	100.0	-17.7
	東栄町	0	0	1	34	-1	-34		
	豊根村	0	0	0	0	0	0		
計	25	1,632	9	1,146	16	485	177.8	42.3	
市町村 計		121	8,137	112	7,025	9	1,112	8.0	15.8
公 地 社 方	道路公社	2	197	3	2,186	-1	-1,988	-33.3	-91.0
	計	2	197	3	2,186	-1	-1,988	-33.3	-91.0
そ の 他	港管理組合	1	19	3	531	-2	-511	-66.7	-96.4
	その他の事務組合	1	12	0	0	1	12		
	日本下水道事業団	3	95	0	0	3	95		
	国家公務員共済組合連合会	1	22	0	0	1	22		
	土地区画整理組合	0	0	1	33	-1	-33		
	その他大臣指定公共工事	2	324	0	0	2	324		
計	8	473	4	564	4	-90	100.0	-16.1	
合 計		274	25,164	273	25,524	1	-359	0.4	-1.4



■4月～2月累計

[金額単位:百万円]

発注者	当年度		前年度		対前年度増減		対前年度増減率(%)		
	件数	請負金額	件数	請負金額	件数	請負金額	件数	請負金額	
国	内閣府	1	11	1	6	0	5	0.0	98.0
	防衛省 近畿中部防衛局	3	559	7	1,003	-4	-443	-57.1	-44.2
	防衛省 その他	2	649	0	0	2	649		
	法務省	2	24	3	104	-1	-80	-33.3	-76.8
	財務省 東海財務局	2	137	1	148	1	-11	100.0	-7.7
	財務省 国税庁	1	39	0	0	1	39		
	厚生労働省 その他	1	10	0	0	1	10		
	農林水産省 東海農政局	40	6,107	42	9,095	-2	-2,987	-4.8	-32.8
	農林水産省 中部森林管理局	5	159	12	295	-7	-135	-58.3	-46.0
	国土交通省 国土地理院	2	55	2	15	0	40	0.0	263.6
	国土交通省 中部地方整備局	183	40,684	191	52,082	-8	-11,397	-4.2	-21.9
	国土交通省 航空局	1	115	1	16	0	99	0.0	614.3
	国土交通省 海上保安庁	1	13	1	11	0	2	0.0	20.0
	最高裁判所	1	7	1	8	0	-1	0.0	-17.6
	環境省	1	4	0	0	1	4		
計	246	48,580	262	62,786	-16	-14,206	-6.1	-22.6	
独立行政法人等	国立大学法人	19	1,651	30	2,982	-11	-1,330	-36.7	-44.6
	中日本高速道路(株)	35	22,369	36	25,727	-1	-3,358	-2.8	-13.1
	日本年金機構	1	32	0	0	1	32		
	その他の出資法人	2	257	1	96	1	160	100.0	165.8
	水資源機構	22	3,930	28	4,718	-6	-788	-21.4	-16.7
	国立高等専門学校機構	3	526	1	377	2	149	200.0	39.5
	労働者健康安全機構	0	0	1	254	-1	-254		
	中小企業基盤整備機構	1	59	0	0	1	59		
	高齢・障害・求職者雇用支援機構	2	42	1	8	1	34	100.0	416.0
	都市再生機構	27	4,968	26	3,444	1	1,524	3.8	44.2
計	112	33,837	124	37,608	-12	-3,771	-9.7	-10.0	
都道府県	愛知県 建設局	1,797	98,069	1,832	85,170	-35	12,899	-1.9	15.1
	愛知県 農林基盤局	443	18,475	500	27,689	-57	-9,213	-11.4	-33.3
	愛知県 総務局	3	157	3	61	0	95	0.0	153.8
	愛知県 企業庁	143	11,536	120	6,817	23	4,718	19.2	69.2
	愛知県 教育委員会	10	467	2	46	8	420	400.0	904.2
	愛知県 その他	33	4,136	37	12,205	-4	-8,069	-10.8	-66.1
	愛知県 計	2,429	132,841	2,494	131,991	-65	850	-2.6	0.6
	愛知県以外都道府県	2	640	0	0	2	640		
計	2,431	133,481	2,494	131,991	-63	1,490	-2.5	1.1	
名古屋市	財政局	784	44,103	748	38,333	36	5,770	4.8	15.1
	上下水道局	286	24,169	326	21,692	-40	2,477	-12.3	11.4
	交通局	95	5,295	106	6,439	-11	-1,144	-10.4	-17.8
	緑政土木局	23	599	22	574	1	25	4.5	4.4
	教育委員会	9	661	15	1,162	-6	-500	-40.0	-43.1
	住宅都市局	8	231	6	106	2	124	33.3	117.1
	環境局	1	616	0	0	1	616		
	健康福祉局	0	0	2	608	-2	-608		
	観光文化交流局	1	60	0	0	1	60		
	スポーツ市民局	0	0	1	40	-1	-40		
	消防局	1	156	2	118	-1	37	-50.0	31.9
計	1,208	75,894	1,228	69,076	-20	6,817	-1.6	9.9	

■4月～2月累計

[金額単位:百万円]

発注者		当年度		前年度		対前年度増減		対前年度増減率(%)	
		件数	請負金額	件数	請負金額	件数	請負金額	件数	請負金額
尾張	一宮市	295	5,112	305	5,749	-10	-636	-3.3	-11.1
	瀬戸市	53	2,416	57	2,481	-4	-64	-7.0	-2.6
	春日井市	137	8,690	137	9,718	0	-1,027	0.0	-10.6
	犬山市	49	3,744	53	1,553	-4	2,191	-7.5	141.1
	江南市	53	2,033	48	1,707	5	326	10.4	19.1
	小牧市	151	4,210	145	4,791	6	-580	4.1	-12.1
	稲沢市	110	3,953	121	3,888	-11	64	-9.1	1.7
	尾張旭市	49	1,376	55	1,484	-6	-107	-10.9	-7.2
	岩倉市	31	1,365	32	1,250	-1	115	-3.1	9.2
	豊明市	15	533	14	360	1	172	7.1	47.9
	日進市	39	1,807	36	1,700	3	107	8.3	6.3
	清須市	42	2,608	45	2,033	-3	575	-6.7	28.3
	北名古屋	40	2,172	37	1,701	3	471	8.1	27.7
	長久手市	12	446	18	713	-6	-267	-33.3	-37.4
	東郷町	16	547	20	444	-4	102	-20.0	23.1
	豊山町	4	337	8	615	-4	-278	-50.0	-45.2
大口町	3	518	10	1,262	-7	-743	-70.0	-58.9	
扶桑町	11	202	14	619	-3	-416	-21.4	-67.3	
	計	1,110	42,082	1,155	42,077	-45	5	-3.9	0.0
海部	津島市	13	863	18	901	-5	-38	-27.8	-4.2
	愛西市	24	2,237	23	1,281	1	955	4.3	74.6
	弥富市	22	1,759	25	1,600	-3	159	-12.0	10.0
	あま市	32	1,109	38	1,328	-6	-219	-15.8	-16.5
	大治町	1	62	1	112	0	-49	0.0	-44.1
	蟹江町	9	636	11	498	-2	137	-18.2	27.7
	飛島村	2	46	2	1,203	0	-1,156	0.0	-96.1
	計	103	6,716	118	6,927	-15	-210	-12.7	-3.0
知多	半田市	35	14,188	26	6,181	9	8,007	34.6	129.6
	常滑市	25	2,021	23	1,490	2	531	8.7	35.7
	東海市	90	4,495	80	5,048	10	-553	12.5	-11.0
	大府市	47	3,190	48	2,333	-1	856	-2.1	36.7
	知多市	15	968	15	663	0	304	0.0	46.0
	阿久比町	7	520	7	502	0	17	0.0	3.5
	東浦町	32	989	43	1,557	-11	-568	-25.6	-36.5
	南知多町	8	143	5	116	3	27	60.0	23.9
	美浜町	5	248	6	338	-1	-89	-16.7	-26.4
武豊町	23	1,610	21	696	2	914	9.5	131.4	
	計	287	28,377	274	18,927	13	9,449	4.7	49.9

■4月～2月累計

[金額単位:百万円]

発注者	当年度		前年度		対前年度増減		対前年度増減率(%)		
	件数	請負金額	件数	請負金額	件数	請負金額	件数	請負金額	
西三河	岡崎市	258	11,057	278	9,550	-20	1,507	-7.2	15.8
	碧南市	78	2,435	84	3,546	-6	-1,110	-7.1	-31.3
	刈谷市	141	4,698	140	3,798	1	899	0.7	23.7
	豊田市	226	19,654	232	20,811	-6	-1,156	-2.6	-5.6
	安城市	68	2,893	85	3,128	-17	-235	-20.0	-7.5
	西尾市	143	5,582	115	4,321	28	1,260	24.3	29.2
	知立市	75	2,487	65	1,482	10	1,005	15.4	67.8
	高浜市	42	2,046	43	1,025	-1	1,021	-2.3	99.6
	みよし市	55	2,293	50	2,649	5	-356	10.0	-13.4
	幸田町	50	1,754	47	1,120	3	634	6.4	56.6
計	1,136	54,904	1,139	51,434	-3	3,469	-0.3	6.7	
東三河	豊橋市	215	12,453	203	11,441	12	1,011	5.9	8.8
	豊川市	156	5,848	161	7,153	-5	-1,304	-3.1	-18.2
	蒲郡市	69	3,566	89	3,663	-20	-96	-22.5	-2.6
	新城市	55	4,109	46	2,683	9	1,425	19.6	53.1
	田原市	55	3,804	36	1,369	19	2,434	52.8	177.8
	設楽町	24	979	19	522	5	457	26.3	87.5
	東栄町	11	277	11	127	0	149	0.0	117.6
	豊根村	15	283	13	230	2	52	15.4	22.9
計	600	31,322	578	27,191	22	4,131	3.8	15.2	
市町村 計	4,444	239,296	4,492	215,633	-48	23,662	-1.1	11.0	
地方公社	開発公社	5	119	5	358	0	-238	0.0	-66.5
	住宅供給公社	73	3,432	71	2,667	2	765	2.8	28.7
	道路公社	24	15,790	19	9,646	5	6,143	26.3	63.7
計	102	19,342	95	12,672	7	6,670	7.4	52.6	
その他	港管理組合	71	7,393	68	6,911	3	481	4.4	7.0
	地方公営企業団	61	3,291	58	3,103	3	188	5.2	6.1
	その他の事務組合	19	15,146	18	6,343	1	8,802	5.6	138.8
	社会福祉法人	3	1,419	9	2,193	-6	-774	-66.7	-35.3
	日本下水道事業団	10	2,436	13	3,046	-3	-609	-23.1	-20.0
	地方独立行政法人(公立大学法人)	2	3,074	5	1,755	-3	1,319	-60.0	75.1
	その他の出資法人	2	429	0	0	2	429		
	国家公務員共済組合連合会	1	22	0	0	1	22		
	漁業協同組合(連合会)	0	0	1	226	-1	-226		
	土地改良区	0	0	2	61	-2	-61		
	土地区画整理組合	24	2,618	32	3,886	-8	-1,267	-25.0	-32.6
	日本郵便(株)	14	797	7	496	7	301	100.0	60.7
その他大臣指定公共工事	2	324	0	0	2	324			
計	209	36,953	213	28,025	-4	8,928	-1.9	31.9	
合計	7,544	511,492	7,680	488,718	-136	22,774	-1.8	4.7	

### 3. 地区別保証取扱高

#### ■2月単月

[金額単位:百万円]

	当年度		前年度		対前年度増減		対前年度増減率(%)	
	件数	請負金額	件数	請負金額	件数	請負金額	件数	請負金額
名古屋地区	62	5,827	60	7,198	2	-1,370	3.3	-19.0
尾張地区	49	2,839	43	2,318	6	521	14.0	22.5
海部地区	8	4,074	13	1,645	-5	2,429	-38.5	147.6
知多地区	19	2,084	31	3,542	-12	-1,457	-38.7	-41.2
西三河地区	65	4,931	59	2,108	6	2,823	10.2	133.9
東三河地区	71	5,406	67	8,711	4	-3,305	6.0	-37.9
合計	274	25,164	273	25,524	1	-359	0.4	-1.4

#### ■4月～2月累計

[金額単位:百万円]

地区	当年度		前年度		対前年度増減		対前年度増減率(%)	
	件数	請負金額	件数	請負金額	件数	請負金額	件数	請負金額
名古屋地区	1,499	120,388	1,559	109,179	-60	11,208	-3.8	10.3
尾張地区	1,796	95,722	1,793	99,267	3	-3,544	0.2	-3.6
海部地区	308	28,329	370	34,871	-62	-6,542	-16.8	-18.8
知多地区	603	71,249	623	55,614	-20	15,634	-3.2	28.1
西三河地区	2,014	112,267	2,024	106,875	-10	5,391	-0.5	5.0
東三河地区	1,324	83,534	1,311	82,909	13	625	1.0	0.8
合計	7,544	511,492	7,680	488,718	-136	22,774	-1.8	4.7

### 4. 請負金額階層別保証取扱高

#### ■2月単月

[金額単位:百万円]

請負金額階層	当年度		構成比(%)		対前年度増減		対前年度増減率(%)	
	件数	請負金額	件数	請負金額	件数	請負金額	件数	請負金額
1,000万円未満	43	280	15.7	1.1	-6	-4	-12.2	-1.6
5,000万円未満	123	3,399	44.9	13.5	9	345	7.9	11.3
1億円未満	43	3,124	15.7	12.4	-1	54	-2.3	1.8
5億円未満	60	11,900	21.9	47.3	0	752	0.0	6.8
10億円未満	3	1,818	1.1	7.2	0	-583	0.0	-24.3
10億円以上	2	4,640	0.7	18.4	-1	-924	-33.3	-16.6
合計	274	25,164	100.0	100.0	1	-359	0.4	-1.4

#### ■4月～2月累計

[金額単位:百万円]

請負金額階層	当年度		構成比(%)		対前年度増減		対前年度増減率(%)	
	件数	請負金額	件数	請負金額	件数	請負金額	件数	請負金額
1,000万円未満	1,558	10,354	20.7	2.0	-84	-630	-5.1	-5.7
5,000万円未満	3,747	93,650	49.7	18.3	-84	-1,633	-2.2	-1.7
1億円未満	1,112	78,952	14.7	15.4	5	1,112	0.5	1.4
5億円未満	1,006	188,322	13.3	36.8	2	3,119	0.2	1.7
10億円未満	75	48,633	1.0	9.5	14	5,887	23.0	13.8
10億円以上	46	91,578	0.6	17.9	11	14,919	31.4	19.5
合計	7,544	511,492	100.0	100.0	-136	22,774	-1.8	4.7

<保証統計について>

1. 対 象

公共工事の前払金保証事業に関する法律（昭和27年法律第184号）の第2条第1項に規定する公共工事で、前払金保証契約が締結されたものです。（国又は地方公共団体その他の公共団体の発注する土木建築に関する工事又は測量）

2. 留意点

- ① 工事場所が愛知県内である工事を集計しています。
- ② 変更契約により請負金額に増減があっても、前払金に影響がない場合には、増減相当額は計上していません。
- ③ 継続工事（年度区分工事）においては、前払金に対応する当該年度の請負金額を計上しています。
- ④ 前払金保証契約締結日で集計しているため、請負契約締結日との間には、タイムラグが発生する場合があります。

**東日本建設業保証株式会社 愛知支店**

〒461-0008

名古屋市東区武平町5-1 名古屋栄ビルディング3F

TEL 052-962-3461

FAX 0120-027-516（フリーダイヤル）

本 社 東京都中央区八丁堀2-27-10

URL <https://www.ejcs.co.jp/>