

前払金保証工事から見た愛知県内の
公共工事の動向
(令和5年4月)



東日本建設業保証株式会社
愛知支店

1. 概況

■4月単月

[金額単位：百万円]

発注者	当年度		前年度		対前年度増減		対前年度増減率(%)	
	件数	請負金額	件数	請負金額	件数	請負金額	件数	請負金額
国	29	7,907	40	7,001	-11	905	-27.5	12.9
独立行政法人等	17	8,223	21	10,414	-4	-2,190	-19.0	-21.0
愛知県	283	29,799	242	21,334	41	8,465	16.9	39.7
市町村	469	47,413	505	41,085	-36	6,328	-7.1	15.4
地方公社	6	1,727	4	402	2	1,324	50.0	328.7
その他	41	7,212	45	8,282	-4	-1,070	-8.9	-12.9
合計	845	102,283	857	88,520	-12	13,763	-1.4	15.5

・請負金額の増減状況

【国】

国土交通省(+11億円)で増加した。

【独立行政法人等】

水資源機構(-30億円)などで減少した。

【愛知県】

企業庁(+62億円)などで増加した。

【市町村】

半田市(+78億円)などで増加した。

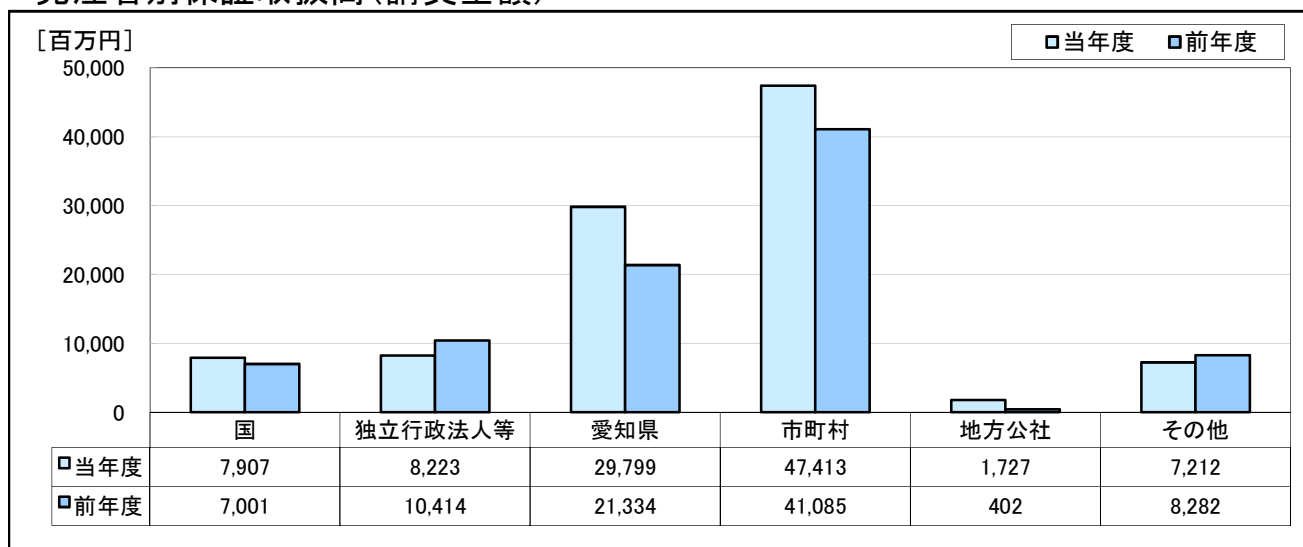
【地方公社】

愛知県道路公社(+15億円)などで増加した。

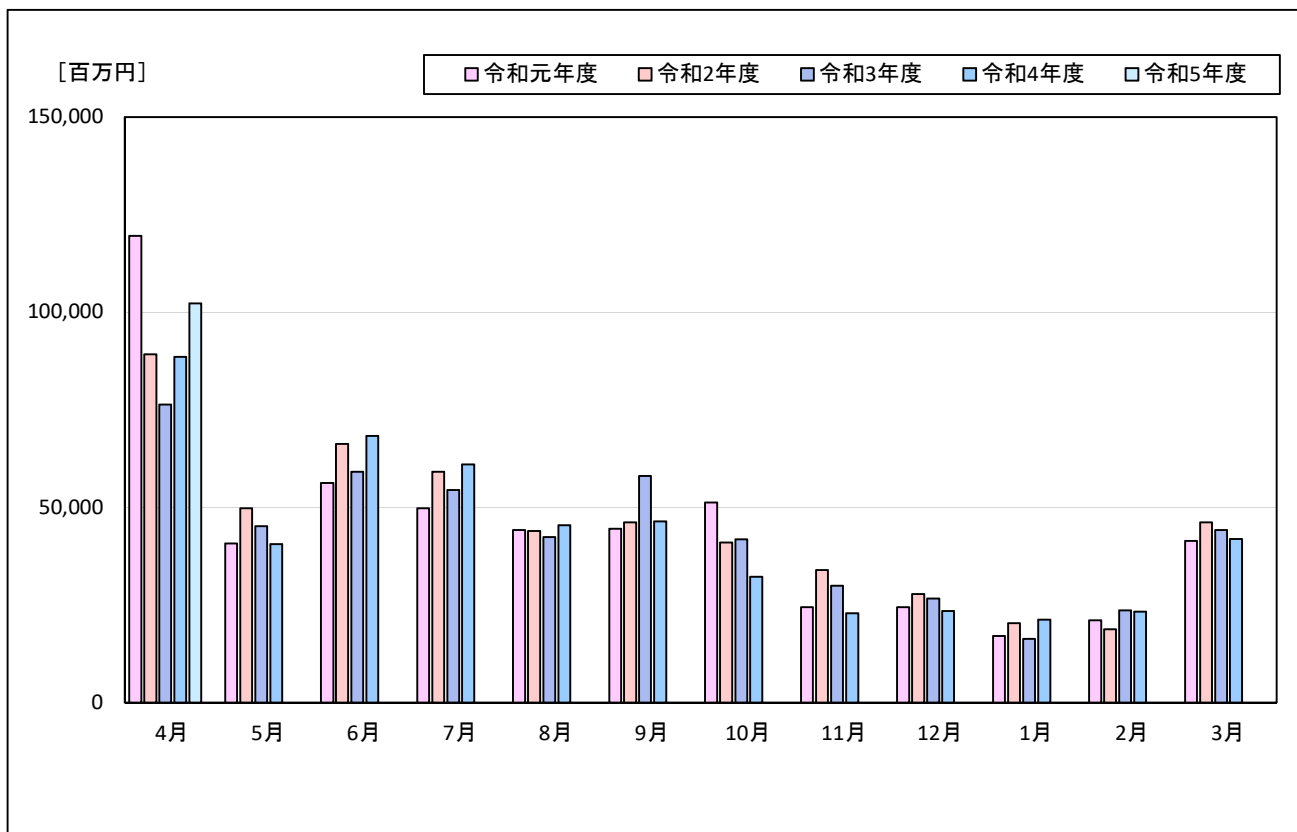
【その他】

東海太田川駅西土地区画整理組合(-10億円)などで減少した。

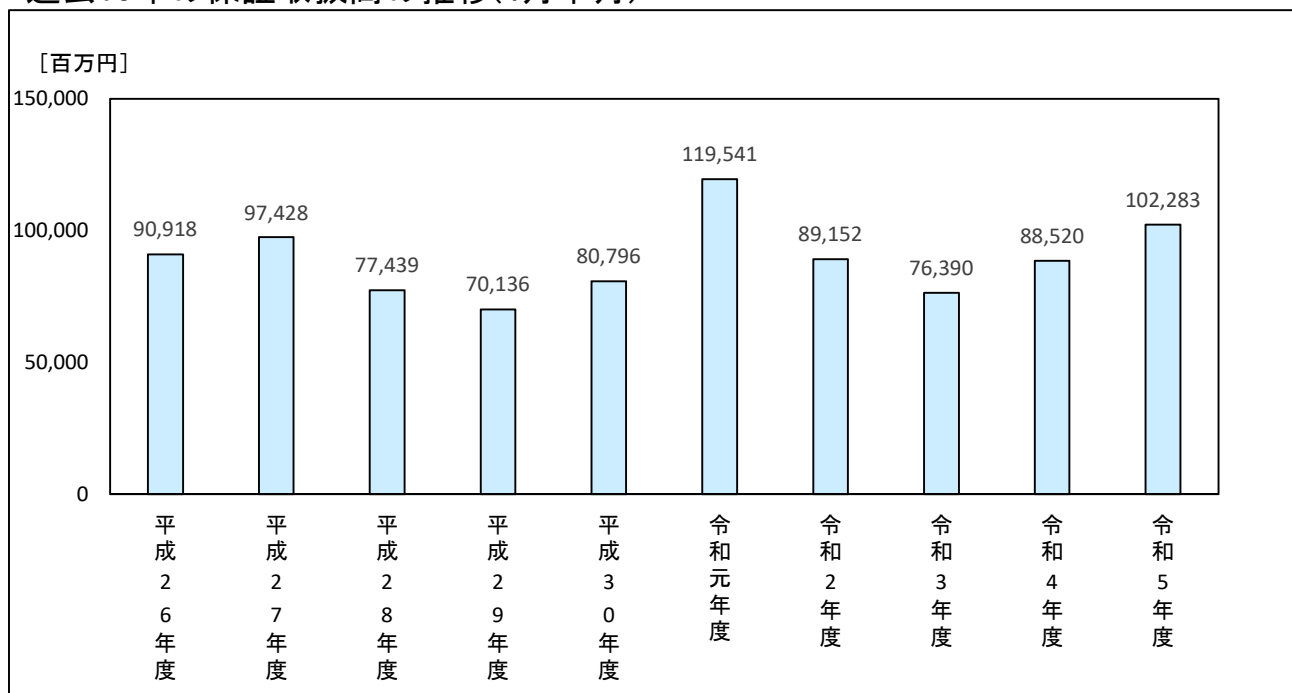
・発注者別保証取扱高(請負金額)



・過去5年の月別保証取扱高の推移



・過去10年の保証取扱高の推移(4月単月)



2. 発注者別保証取扱高

■4月単月

[金額単位:百万円]

発注者	当年度		前年度		対前年度増減		対前年度増減率(%)		
	件数	請負金額	件数	請負金額	件数	請負金額	件数	請負金額	
国	農林水産省 東海農政局	3	165	8	312	-5	-147	-62.5	-47.2
	農林水産省 中部森林管理局	0	0	1	67	-1	-67		
	国土交通省 中部地方整備局	26	7,742	31	6,621	-5	1,120	-16.1	16.9
	計	29	7,907	40	7,001	-11	905	-27.5	12.9
独立行政法人等	国立大学法人	1	30	1	30	0	0	0.0	0.0
	中日本高速道路(株)	10	7,283	12	6,058	-2	1,224	-16.7	20.2
	水資源機構	1	6	3	3,030	-2	-3,024	-66.7	-99.8
	国立高等専門学校機構	1	434	1	377	0	57	0.0	15.3
	中小企業基盤整備機構	1	59	0	0	1	59		
	都市再生機構	3	410	4	917	-1	-507	-25.0	-55.3
	計	17	8,223	21	10,414	-4	-2,190	-19.0	-21.0
愛知県	建設局	209	18,608	178	12,776	31	5,831	17.4	45.6
	農林基盤局	40	2,244	45	5,424	-5	-3,180	-11.1	-58.6
	企業庁	21	7,802	12	1,543	9	6,259	75.0	405.4
	その他	13	1,143	7	1,588	6	-444	85.7	-28.0
	計	283	29,799	242	21,334	41	8,465	16.9	39.7
名古屋市	財政局	85	8,346	72	3,889	13	4,457	18.1	114.6
	上下水道局	45	3,632	59	4,157	-14	-525	-23.7	-12.6
	交通局	18	1,786	17	3,371	1	-1,584	5.9	-47.0
	緑政土木局	0	0	2	54	-2	-54		
	教育委員会	0	0	5	168	-5	-168		
	環境局	1	616	0	0	1	616		
	観光文化交流局	1	60	0	0	1	60		
計	150	14,441	155	11,641	-5	2,800	-3.2	24.1	

■4月単月

[金額単位:百万円]

発注者		当年度		前年度		対前年度増減		対前年度増減率(%)	
		件数	請負金額	件数	請負金額	件数	請負金額	件数	請負金額
尾張	一宮市	33	366	30	720	3	-353	10.0	-49.1
	瀬戸市	1	15	7	653	-6	-637	-85.7	-97.7
	春日井市	29	2,021	29	3,717	0	-1,696	0.0	-45.6
	犬山市	2	819	1	48	1	771	100.0	1,601.7
	江南市	4	657	2	191	2	466	100.0	244.0
	小牧市	10	89	20	2,107	-10	-2,018	-50.0	-95.8
	稲沢市	2	12	3	37	-1	-25	-33.3	-67.8
	尾張旭市	0	0	8	217	-8	-217		
	岩倉市	2	85	3	156	-1	-71	-33.3	-45.5
	豊明市	0	0	0	0	0	0		
	日進市	2	80	1	18	1	62	100.0	341.9
	清須市	1	14	4	115	-3	-100	-75.0	-87.7
	北名古屋	1	5	3	309	-2	-303	-66.7	-98.1
	長久手市	1	6	5	64	-4	-58	-80.0	-90.6
	東郷町	0	0	0	0	0	0		
	豊山町	1	114	1	155	0	-41	0.0	-26.4
大口町	1	445	1	7	0	437	0.0	5,679.3	
扶桑町	1	12	3	248	-2	-236	-66.7	-95.1	
	計	91	4,745	121	8,769	-30	-4,023	-24.8	-45.9
海部	津島市	0	0	0	0	0	0		
	愛西市	0	0	0	0	0	0		
	弥富市	3	172	1	4	2	167	200.0	3,546.5
	あま市	2	101	2	24	0	76	0.0	306.5
	大治町	0	0	0	0	0	0		
	蟹江町	0	0	0	0	0	0		
	飛島村	0	0	0	0	0	0		
	計	5	273	3	29	2	243	66.7	824.5
知多	半田市	5	10,353	6	2,510	-1	7,843	-16.7	312.5
	常滑市	1	113	0	0	1	113		
	東海市	2	224	11	1,825	-9	-1,601	-81.8	-87.7
	大府市	4	309	1	409	3	-99	300.0	-24.3
	知多市	2	331	0	0	2	331		
	阿久比町	0	0	0	0	0	0		
	東浦町	4	66	5	92	-1	-25	-20.0	-27.9
	南知多町	0	0	0	0	0	0		
	美浜町	0	0	0	0	0	0		
	武豊町	0	0	1	15	-1	-15		
	計	18	11,400	24	4,854	-6	6,545	-25.0	134.8

■4月単月

[金額単位:百万円]

発注者		当年度		前年度		対前年度増減		対前年度増減率(%)	
		件数	請負金額	件数	請負金額	件数	請負金額	件数	請負金額
西三河	岡崎市	36	3,612	25	1,403	11	2,208	44.0	157.3
	碧南市	16	1,279	16	1,932	0	-652	0.0	-33.8
	刈谷市	8	173	15	235	-7	-61	-46.7	-26.2
	豊田市	44	5,593	32	5,732	12	-138	37.5	-2.4
	安城市	8	226	14	195	-6	30	-42.9	15.8
	西尾市	18	482	7	172	11	309	157.1	179.0
	知立市	6	45	7	144	-1	-99	-14.3	-68.6
	高浜市	1	30	0	0	1	30		
	みよし市	5	164	5	462	0	-298	0.0	-64.5
	幸田町	1	21	1	39	0	-17	0.0	-44.2
	計	143	11,629	122	10,318	21	1,311	17.2	12.7
東三河	豊橋市	30	1,560	30	1,303	0	257	0.0	19.8
	豊川市	25	1,194	42	2,754	-17	-1,560	-40.5	-56.6
	蒲郡市	2	57	4	144	-2	-87	-50.0	-60.4
	新城市	1	2,022	4	1,269	-3	753	-75.0	59.4
	田原市	2	66	0	0	2	66		
	設楽町	2	21	0	0	2	21		
	東栄町	0	0	0	0	0	0		
	豊根村	0	0	0	0	0	0		
計	62	4,922	80	5,471	-18	-549	-22.5	-10.0	
市町村 計		469	47,413	505	41,085	-36	6,328	-7.1	15.4
地方公社	開発公社	0	0	1	284	-1	-284		
	住宅供給公社	2	82	2	30	0	52	0.0	172.5
	道路公社	4	1,644	1	88	3	1,556	300.0	1,768.5
	計	6	1,727	4	402	2	1,324	50.0	328.7
その他	港管理組合	8	683	2	233	6	450	300.0	192.6
	地方公営企業団	23	1,803	21	1,785	2	18	9.5	1.0
	その他の事務組合	3	717	7	1,838	-4	-1,121	-57.1	-61.0
	社会福祉法人	0	0	1	401	-1	-401		
	日本下水道事業団	1	75	2	977	-1	-902	-50.0	-92.3
	地方独立行政法人(公立大学法人)	1	2,985	4	860	-3	2,125	-75.0	247.1
	土地区画整理組合	5	946	6	2,042	-1	-1,096	-16.7	-53.7
	日本郵便(株)	0	0	2	141	-2	-141		
計	41	7,212	45	8,282	-4	-1,070	-8.9	-12.9	
合計		845	102,283	857	88,520	-12	13,763	-1.4	15.5

3. 地区別保証取扱高

■4月単月

[金額単位:百万円]

地 区	当年度		前年度		対前年度増減		対前年度増減率(%)	
	件数	請負金額	件数	請負金額	件数	請負金額	件数	請負金額
名古屋地区	183	24,472	190	17,331	-7	7,140	-3.7	41.2
尾張地区	189	15,899	216	21,598	-27	-5,698	-12.5	-26.4
海部地区	26	4,665	18	1,974	8	2,690	44.4	136.2
知多地区	64	18,619	78	13,336	-14	5,283	-17.9	39.6
西三河地区	247	25,551	222	19,448	25	6,103	11.3	31.4
東三河地区	136	13,074	133	14,830	3	-1,755	2.3	-11.8
合 計	845	102,283	857	88,520	-12	13,763	-1.4	15.5

4. 請負金額階層別保証取扱高

■4月単月

[金額単位:百万円]

請負金額階層	当年度		構成比(%)		対前年度増減		対前年度増減率(%)	
	件数	請負金額	件数	請負金額	件数	請負金額	件数	請負金額
1,000万円未満	121	815	14.3	0.8	-22	-130	-15.4	-13.8
5,000万円未満	372	9,229	44.0	9.0	10	364	2.8	4.1
1億円未満	145	10,400	17.2	10.2	6	772	4.3	8.0
5億円未満	178	37,242	21.1	36.4	-4	86	-2.2	0.2
10億円未満	15	10,150	1.8	9.9	-4	-2,979	-21.1	-22.7
10億円以上	14	34,444	1.7	33.7	2	15,650	16.7	83.3
合計	845	102,283	100.0	100.0	-12	13,763	-1.4	15.5

<保証統計について>

1. 対 象

公共工事の前払金保証事業に関する法律（昭和27年法律第184号）の第2条第1項に規定する公共工事で、前払金保証契約が締結されたものです。（国又は地方公共団体その他の公共団体の発注する土木建築に関する工事又は測量）

2. 留意点

- ①工事場所が愛知県内である工事を集計しています。
- ②変更契約により請負金額に増減があっても、前払金に影響がない場合には、増減相当額は計上していません。
- ③継続工事（年度区分工事）においては、前払金に対応する当該年度の請負金額を計上しています。
- ④前払金保証契約締結日で集計しているため、請負契約締結日との間には、タイムラグが発生する場合があります。

東日本建設業保証株式会社 愛知支店

〒461-0008

名古屋市東区武平町5-1 名古屋栄ビルディング3F

TEL 052-962-3461

FAX 0120-027-516（フリーダイヤル）

本 社 東京都中央区八丁堀2-27-10

URL <https://www.ejcs.co.jp/>