



平成28年6月10日



地域安全対策ニュース

愛知県警察本部
生活安全総務課

平成28年5月末(暫定値)犯罪発生状況

平成28年5月末(暫定値)の愛知県内における刑法犯認知件数は28,309件と、前年に比べ2,530件(8.2%)減少しました。
しかし・・・『侵入盗』は、全国ワースト1位!

平成28年	刑法犯	侵入盗	住宅対象侵入盗	うち)空き巣	うち)忍込み	うち)居空き	自転車盗	オートバイ盗
	5月末	28,309	2,953	1,738	1,413	257	68	5,009
前年比	-2,530	-365	-255	-99	-151	-5	-91	-28
(暫定値)	-8.2%	-11.0%	-12.8%	-6.5%	-37.0%	-6.8%	-1.8%	-4.3%
	自動車関連窃盗	自動車盗	車上ねらい	部品ねらい	ひったくり	自動販売機ねらい	強盗	性犯罪
認知件数(件)	3,475	569	1,651	1,255	135	408	66	164
増減(件)	-1,550	-532	-637	-381	-21	-188	-16	+2
増減比(%)	-30.8%	-48.3%	-27.8%	-23.3%	-13.5%	-31.5%	-19.5%	+1.2%

※住宅対象侵入盗～空き巣、忍込み、居空きの合計 ※性犯罪～強姦、強制わいせつを合計 ※本統計資料の数値は暫定値であり、平成29年2月1日に確定します。

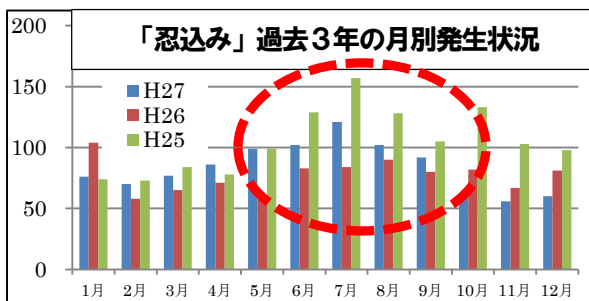
警告!

初夏! 例年この時期は

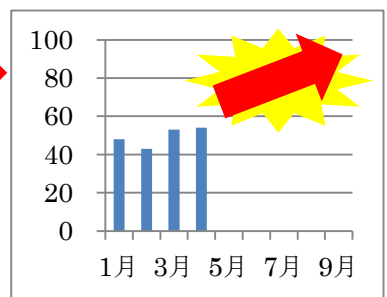
「忍込み」が増える!?



「忍込み」とは、家人が夜間寝静まっている間に忍込んで、金品を盗む手口です。



このままだと今年も?



被害防止ポイント!

★ 忍込みは、無締りの窓からの侵入が約5割! ★

- 鍵をかけて寝る! 窓を開けたまま就寝しない! 「寝室は2階だから」なんて油断は禁物!
- 補助錠などを活用して窓の防犯対策を! ガラス破りの侵入も約3割!

