



地域安全対策ニュース

平成25年6月末 犯罪発生状況について

平成25年6月末の愛知県内における刑法犯の認知件数は、前年に比べ減少しています。しかし、それぞれの犯罪をみると、侵入盗、特に住宅を対象とした侵入盗の増加が目立ちます。これから、窓を開けることの多い季節になります。カギのかけ忘れにご注意ください。

平成25年	刑法犯	侵入盗	住宅対象侵入盗	自動車盗	部品ねらい	車上ねらい
6月	47,693	6,037	3,760	1,262	2,726	4,473
前年比	-3,990	+485	+450	-660	-1,518	-1,087
(暫定値)	-7.7%	+8.7%	+13.6%	-34.3%	-35.8%	-19.6%
	オートバイ盗	自転車盗	ひったくり	自動販売機ねらい	強盗	性犯罪
認知件数(件)	1,639	7,933	266	572	155	271
増減(件)	+40	-536	-95	-790	+15	+70
増減比(%)	+2.5%	-6.3%	-26.3%	-58.0%	+10.7%	+34.8%

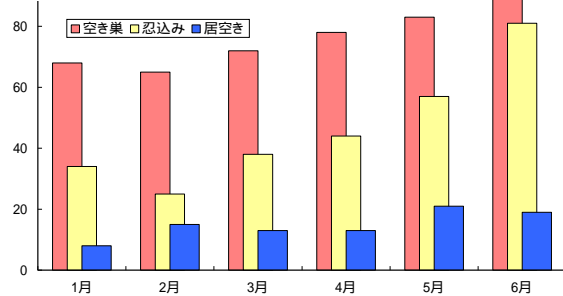
空き巣
3,070
+653
+27.0%



住宅対象侵入盗～空き巣・忍込み・居空きの合計 性犯罪～強姦、強制わいせつを合計
本統計資料の数値は暫定値であり、平成26年2月1日に確定します。

窓を開けっぱなし…大丈夫？

平成25年6月末(暫定値) 住宅対象侵入盗
侵入手段「無締り」による被害件数



CP ~ Crime Prevention
「防犯」の頭文字

無締り箇所から侵入される被害が増加！

夜間就寝中に侵入される「忍込み」の52.0%、入浴中・食事中などの在宅中に侵入される「居空き」では58.2%が無締り箇所から侵入されています。

被害を防ぐポイントは...

- まず、カギをかける
- 補助錠を活用する
- CP建物部品を使用する



補助錠

第5回防犯住宅コンテスト 応募物件募集中！

防犯に関する独自のアイデアや対策等が盛り込まれた一戸建て住宅を募集します。
優れた物件に対しては「防犯住宅大賞」を贈呈します。

防犯住宅コンテスト

検索

募集期間：平成25年7月1日～8月30日

