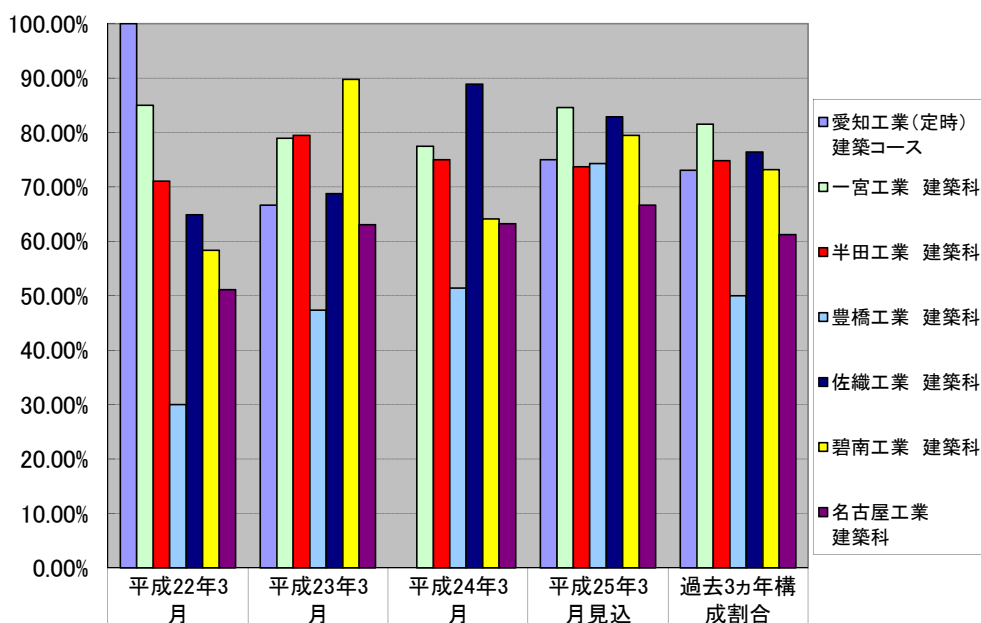


平成24年度 進路状況調査 集計表
(愛知県内 建設系高校生 建築部会)

1. 卒業者の進路状況

		平成22年3月	平成23年3月	平成24年3月	平成25年3月見込	過去3ヵ年構成割合
愛知工業 建築コース (定時)	①卒業者数	4	9	1	12	100.00%
	②就職者数	4	6	0	9	6
	就職者数(%)	100.00%	66.67%	0.00%	75.00%	73.08%
	③進学者数	0	2	0	1	1
	進学者(%)	0.00%	22.22%	0.00%	8.33%	11.54%
	④その他	0	1	1	2	1
	その他(%)	0.00%	11.11%	100.00%	16.67%	15.38%
一宮工業 建築科	①卒業者数	40	38	40	39	100.00%
	②就職者数	34	30	31	33	43
	就職者数(%)	85.00%	78.95%	77.50%	84.62%	81.53%
	③進学者数	6	8	7	6	9
	進学者(%)	15.00%	21.05%	17.50%	15.38%	17.20%
	④その他	0	0	2	0	1
	その他(%)	0.00%	0.00%	5.00%	0.00%	1.27%
半田工業 建築科	①卒業者数	38	39	32	38	100.00%
	②就職者数	27	31	24	28	37
	就職者数(%)	71.05%	79.49%	75.00%	73.68%	74.83%
	③進学者数	9	8	8	10	12
	進学者(%)	23.68%	20.51%	25.00%	26.32%	23.81%
	④その他	2	0	0	0	1
	その他(%)	5.26%	0.00%	0.00%	0.00%	1.36%
豊橋工業 建築科	①卒業者数	40	38	35	35	100.00%
	②就職者数	12	18	18	26	25
	就職者数(%)	30.00%	47.37%	51.43%	74.29%	50.00%
	③進学者数	28	20	17	9	25
	進学者(%)	70.00%	52.63%	48.57%	25.71%	50.00%
	④その他	0	0	0	0	0
	その他(%)	0.00%	0.00%	0.00%	0.00%	0.00%
佐織工業 建築科	①卒業者数	37	32	36	35	100.00%
	②就職者数	24	22	32	29	36
	就職者数(%)	64.86%	68.75%	88.89%	82.86%	76.43%
	③進学者数	13	8	4	6	10
	進学者(%)	35.14%	25.00%	11.11%	17.14%	22.14%
	④その他	0	2	0	0	1
	その他(%)	0.00%	6.25%	0.00%	0.00%	1.43%
碧南工業 建築科	①卒業者数	36	39	39	39	100.00%
	②就職者数	21	35	25	31	37
	就職者数(%)	58.33%	89.74%	64.10%	79.49%	73.20%
	③進学者数	15	4	14	8	14
	進学者(%)	41.67%	10.26%	35.90%	20.51%	26.80%
	④その他	0	0	0	0	0
	その他(%)	0.00%	0.00%	0.00%	0.00%	0.00%
名古屋工業 建築科	①卒業者数	45	46	49	51	100.00%
	②就職者数	23	29	31	34	39
	就職者数(%)	51.11%	63.04%	63.27%	66.67%	61.26%
	③進学者数	19	14	18	17	23
	進学者(%)	42.22%	30.43%	36.73%	33.33%	35.60%
	④その他	3	3	0	0	2
	その他(%)	6.67%	6.52%	0.00%	0.00%	3.14%
合計	①卒業者数	240	241	232	249	100.00%
	②就職者数	145	171	161	190	222
	就職者数(%)	60.42%	70.95%	69.40%	76.31%	69.33%
	③進学者数	90	64	68	57	93
	進学者(%)	37.50%	26.56%	29.31%	22.89%	29.00%
	④その他	5	6	3	2	5
	その他(%)	2.08%	2.49%	1.29%	0.80%	1.66%

4年間の就職者数 割合



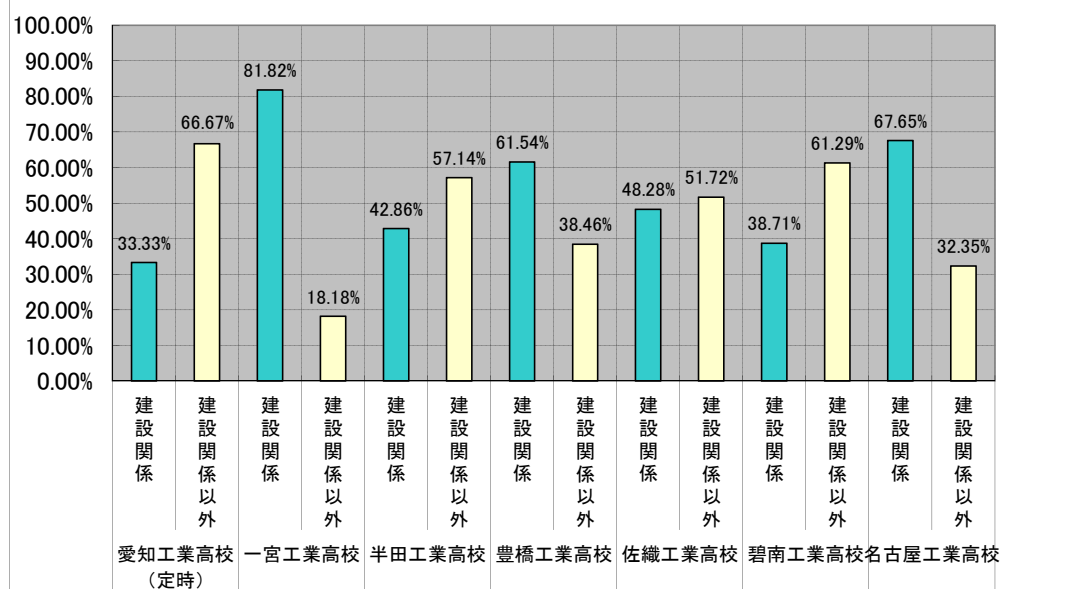
	平成22年3月	平成23年3月	平成24年3月	平成25年3月見込	過去3ヵ年構成割合
愛知工業(定時)建築コース	100.00%	66.67%	0.00%	75.00%	73.08%
一宮工業 建築科	85.00%	78.95%	77.50%	84.62%	81.53%
半田工業 建築科	71.05%	79.49%	75.00%	73.68%	74.83%
豊橋工業 建築科	30.00%	47.37%	51.43%	74.29%	50.00%
佐織工業 建築科	64.86%	68.75%	88.89%	82.86%	76.43%
碧南工業 建築科	58.33%	89.74%	64.10%	79.49%	73.20%
名古屋工業 建築科	51.11%	63.04%	63.27%	66.67%	61.26%

平成24年度 進路状況調査 集計表
(愛知県内 建設系高校生 建築部会)

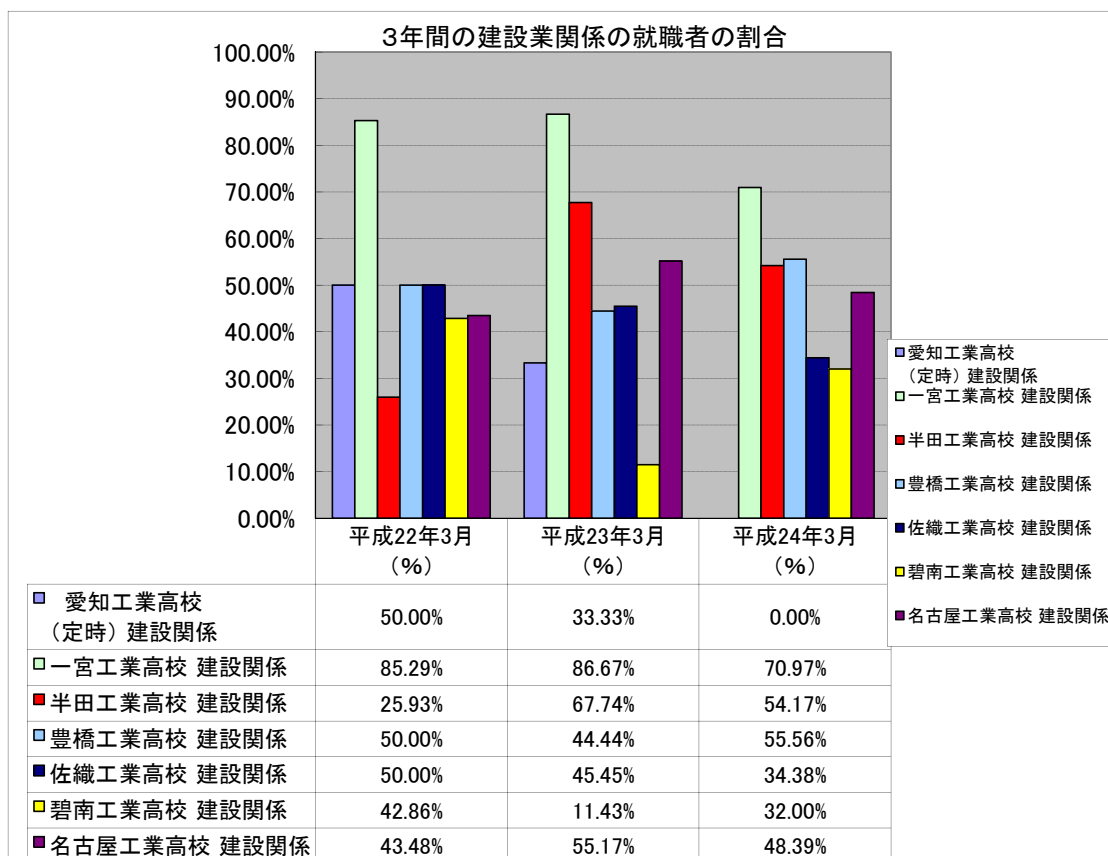
2. 1の②の就職先

		平成22年3月 (人)	平成22年3月 (%)	平成23年3月 (人)	平成23年3月 (%)	平成24年3月 (人)	平成24年3月 (%)	平成25年3月 見込 (人)	平成25年3月 見込 (%)	過去3ヵ年割合
愛知工業高校 (定時)	建設関係	2	50.00%	2	33.33%	0	0.00%	3	33.33%	25.44%
	建設関係以外	2	50.00%	4	66.67%	0	0.00%	6	66.67%	37.72%
一宮工業高校	建設関係	29	85.29%	26	86.67%	22	70.97%	27	81.82%	61.50%
	建設関係以外	5	14.71%	4	13.33%	9	29.03%	6	18.18%	14.28%
半田工業高校	建設関係	7	25.93%	21	67.74%	13	54.17%	12	42.86%	38.12%
	建設関係以外	20	74.07%	10	32.26%	11	45.83%	16	57.14%	38.24%
豊橋工業高校	建設関係	6	50.00%	8	44.44%	10	55.56%	16	61.54%	33.71%
	建設関係以外	6	50.00%	10	55.56%	7	38.89%	10	38.46%	32.51%
佐織工業高校	建設関係	12	50.00%	10	45.45%	11	34.38%	14	48.28%	31.73%
	建設関係以外	12	50.00%	12	54.55%	21	65.63%	15	51.72%	43.03%
碧南工業高校	建設関係	9	42.86%	4	11.43%	8	32.00%	12	38.71%	19.23%
	建設関係以外	12	57.14%	31	88.57%	17	68.00%	19	61.29%	54.87%
名古屋工業高校	建設関係	10	43.48%	16	55.17%	15	48.39%	23	67.65%	35.89%
	建設関係以外	13	56.52%	13	44.83%	16	51.61%	11	32.35%	36.76%
合計	建設関係	75	51.72%	87	50.88%	79	49.07%	107	56.32%	36.29%
	建設関係以外	70	48.28%	84	49.12%	81	50.31%	83	43.68%	35.38%

各校就職者割合 平成25年3月見込



平成24年度 進路状況調査 集計表
(愛知県内 建設系高校生 建築部会)



3. 平成24年3月卒業者の求人・求職に関するコメント

- 学力の低い生徒もありますが、まじめな生徒もいますので、何とか就職させたいと思います。
- 大工職、鉄筋業、左官業、型枠大工、板金工事業、足場とび、鉄骨加工業などの職人を目指す生徒が増えてきております。ゼネコン希望者は毎年、1～3人程度で、定着率も良くありません。
- 自分の将来についてしっかりと向き合っている生徒は少なく、この時期からやっと思え始める生徒が多い。そのため、興味関心や本人の適正などに関係なく大手企業を希望してしまう傾向になる。また、求人票についても7月1日解禁となりますが建設業の求人は遅く、学校の希望提出締め切りに間に合わないこともありますので、求人票をできる限り早く出していただけるようにお願いします。
- 東三河地区の求人が少なく、建設業関係以外の就職や専門学校へ進路変更した生徒が多くなり残念でした。
- 建設関係の求人が少ない。大工(木造)業、特に西三河地区の求人が頂きたい。鷹、型枠大工、鉄筋工を希望する生徒もいる。

4. 建設業界に対する今後の要望事項

- 沢山の職種がありますが、生徒が仕事の内容を理解しているのはほんの一握り。職種の内容を知ってもらう機会を増やしていけば良いかと。
- 業界の景気が回復し、生徒の雇用機会が多くなる事を期待しています。そして、さまざまな職人関係の求人が増える事を期待します。
- 職人や監督を含めた現場員の待遇改善が必要かと思います。
- 漠然とした意見で申し訳ありませんが、求人数の増加を願います。
- 仕事内容や建設業の魅力を業界全体で打ち出して欲しい。

5. その他

- 愛知県建設業協会の工業高校に対するご支援にいつも感謝いたしております。いつまでも良好な関係が続き、生徒達に貴重な経験をさせてやりたいと思っております。今後ともご支援を宜しくお願いします。