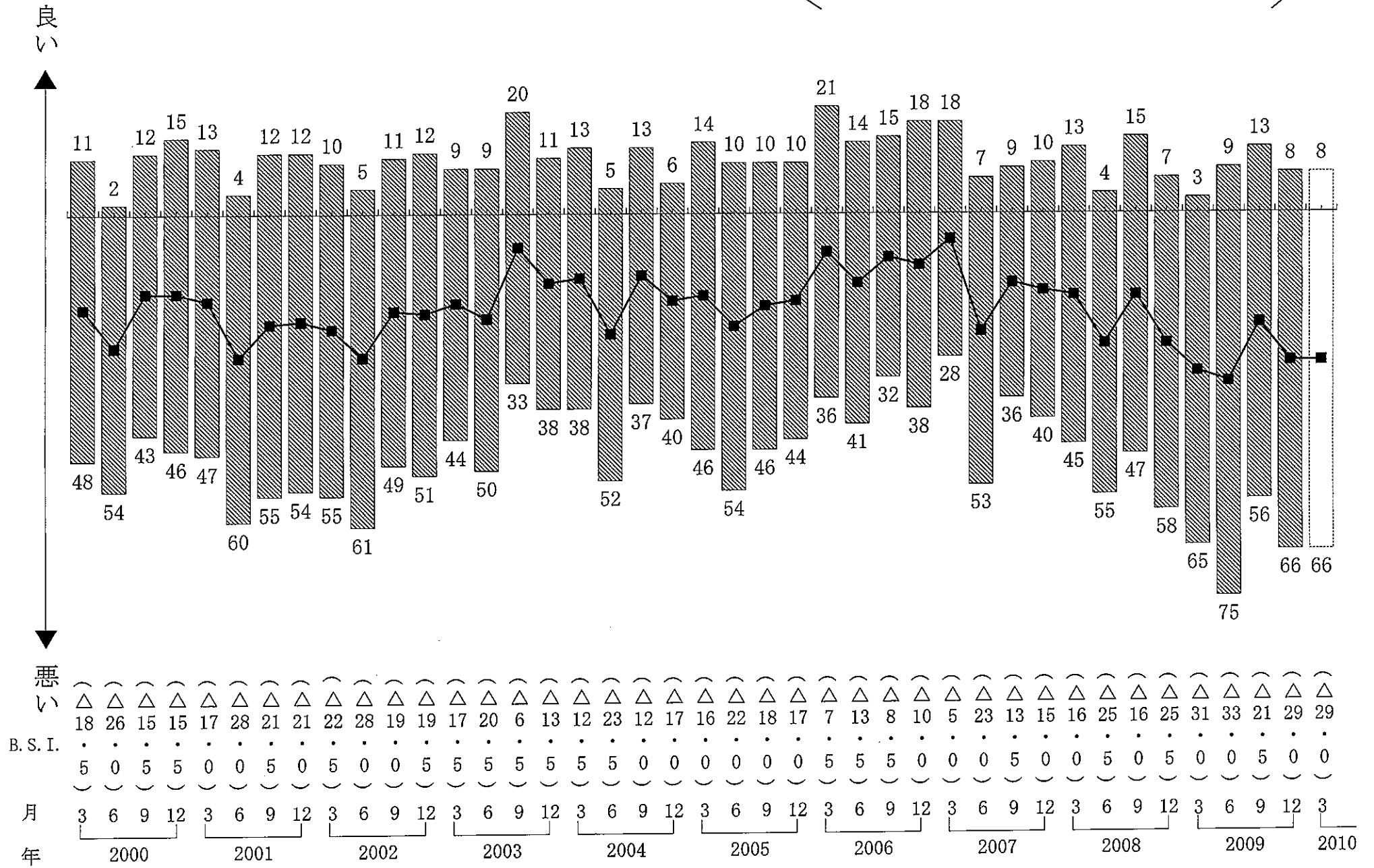


項	目	前期	今期		来期	
		B. S. I. 値	推移方向 (前期比)	B. S. I. 値	推移方向 (今期比)	B. S. I. 値
(1) 業況等	地元建設業界の景気※	△ 34.5	↘	△ 36.0	⇒	△ 36.0
(2) 受注	受注総額※	△ 31.0	↘	△ 32.0	↗	△ 27.0
	官公庁工事※	△ 27.0	↘	△ 28.5	↗	△ 28.0
	民間工事※	△ 32.0	↘	△ 34.5	↗	△ 27.0
(3) 資金繰り	資金繰り※	△ 15.0	↗	△ 9.0	↘	△ 15.5
(4) 金融	銀行等貸出傾向	△ 6.5	↗	△ 1.5	↘	△ 7.0
	短期借入金※	△ 4.0	↗	△ 1.0	↗	6.5
	短期借入金利	△ 1.0	↗	0.0	⇒	0.0
(5) 資材	資材の調達※	7.0	↘	5.5	↗	6.0
	資材の価格	2.5	↘	1.5	↗	2.5
(6) 労務	建設労働者の確保※	13.0	↗	14.5	↗	15.0
	建設労働者の賃金	△ 6.0	↘	△ 6.5	⇒	△ 6.5
(7) 収益	※	△ 21.5	↘	△ 28.0	↘	△ 36.0

(注) ・B. S. I. 値のプラスは、良い、増加、容易、上昇の傾向を示す。
 ・B. S. I. 値のマイナスは、悪い、減少、困難、下降の傾向を示す。
 ・表中の※印は、季節調整項目を示す。

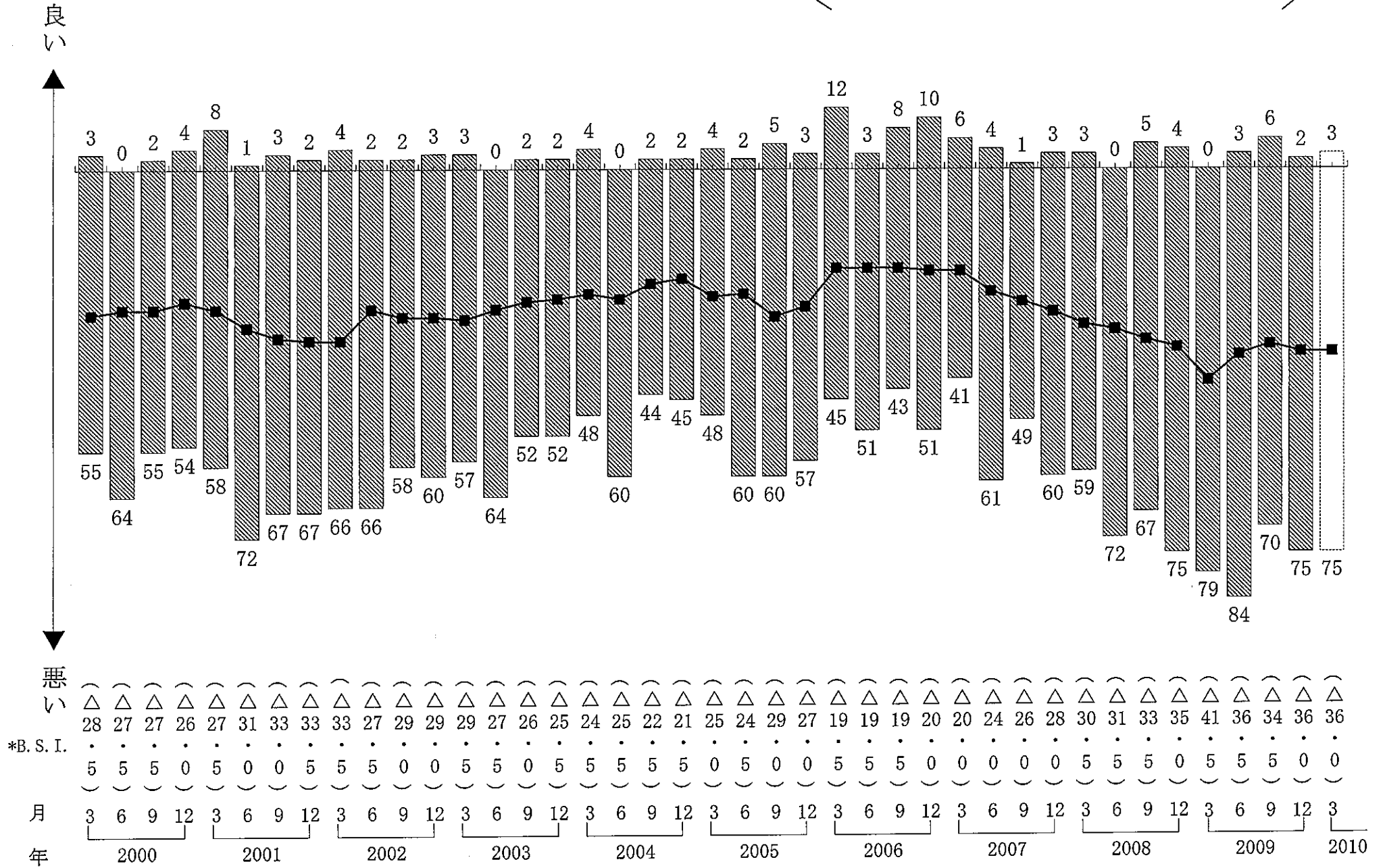
自社の業況

・棒グラフは、回答企業の構成比 (%) を示す。
 ・折れ線グラフは、B. S. I. を示す。



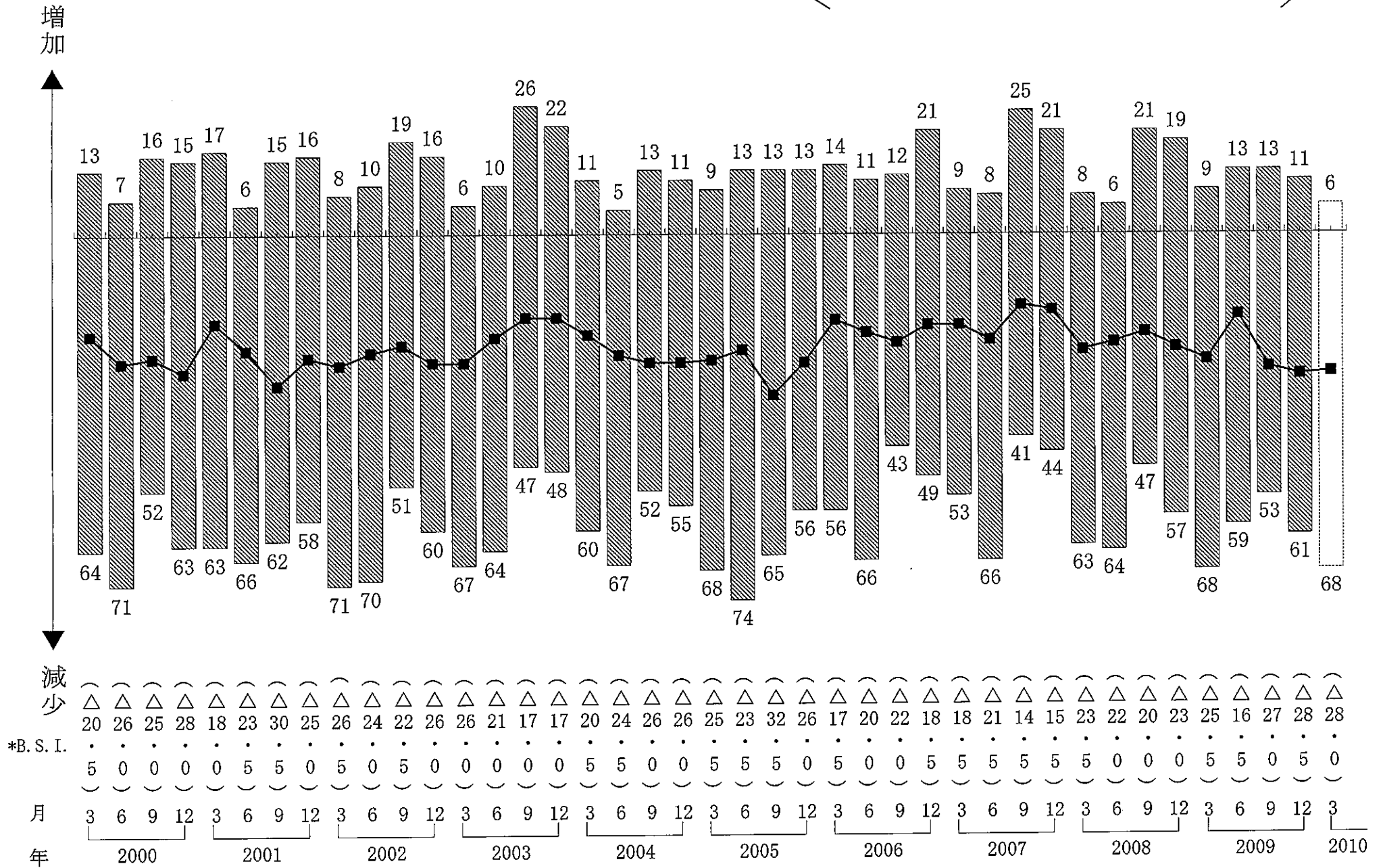
地元建設業界の景気

・棒グラフは、回答企業の構成比(%)を示す。
 ・折れ線グラフは、B.S.I.(季調済)を示す。



官公庁工事

・棒グラフは、回答企業の構成比(%)を示す。
 ・折れ線グラフは、B.S.I.(季調済)を示す。

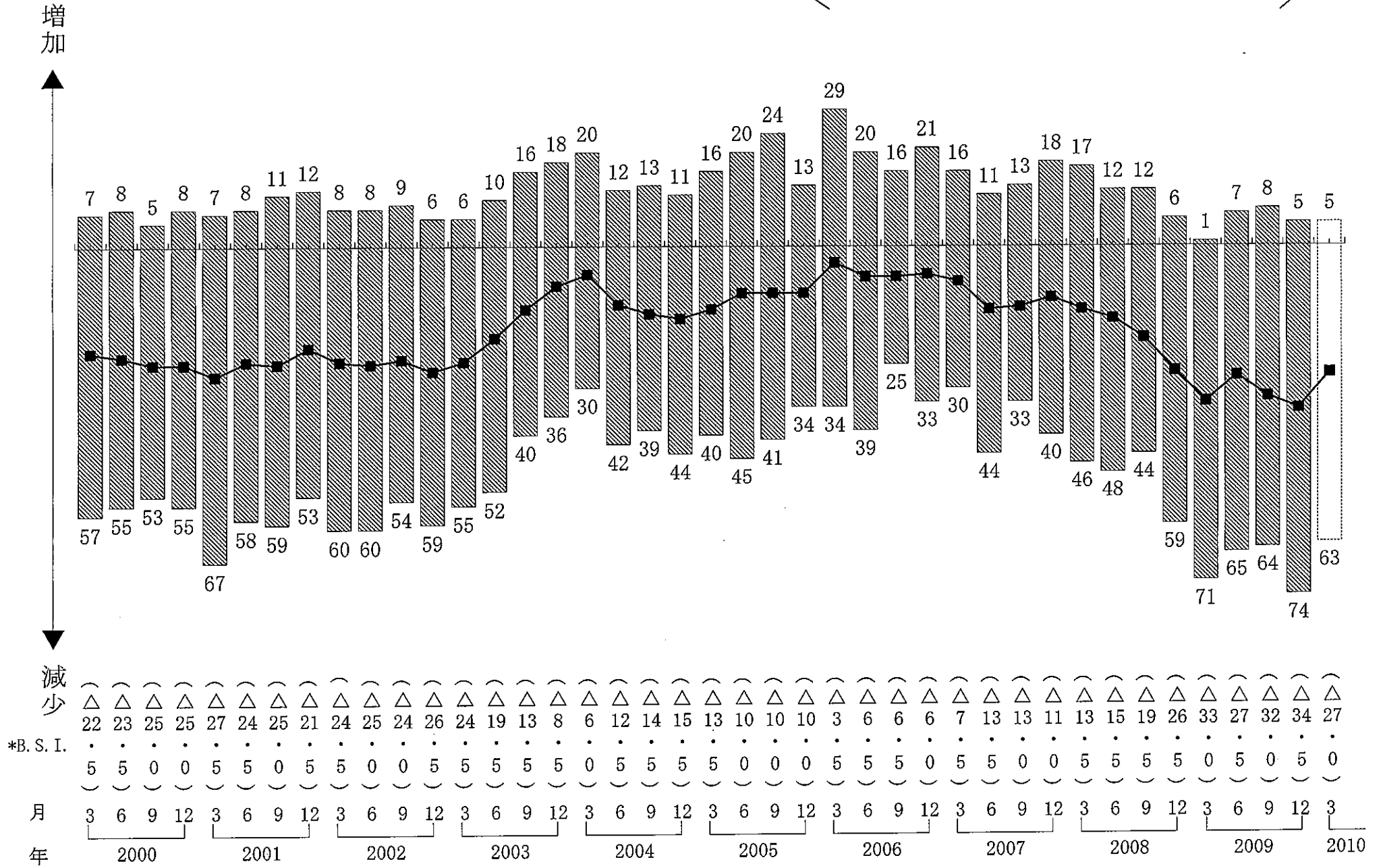


*B. S. I.

増加
減少

民間工事

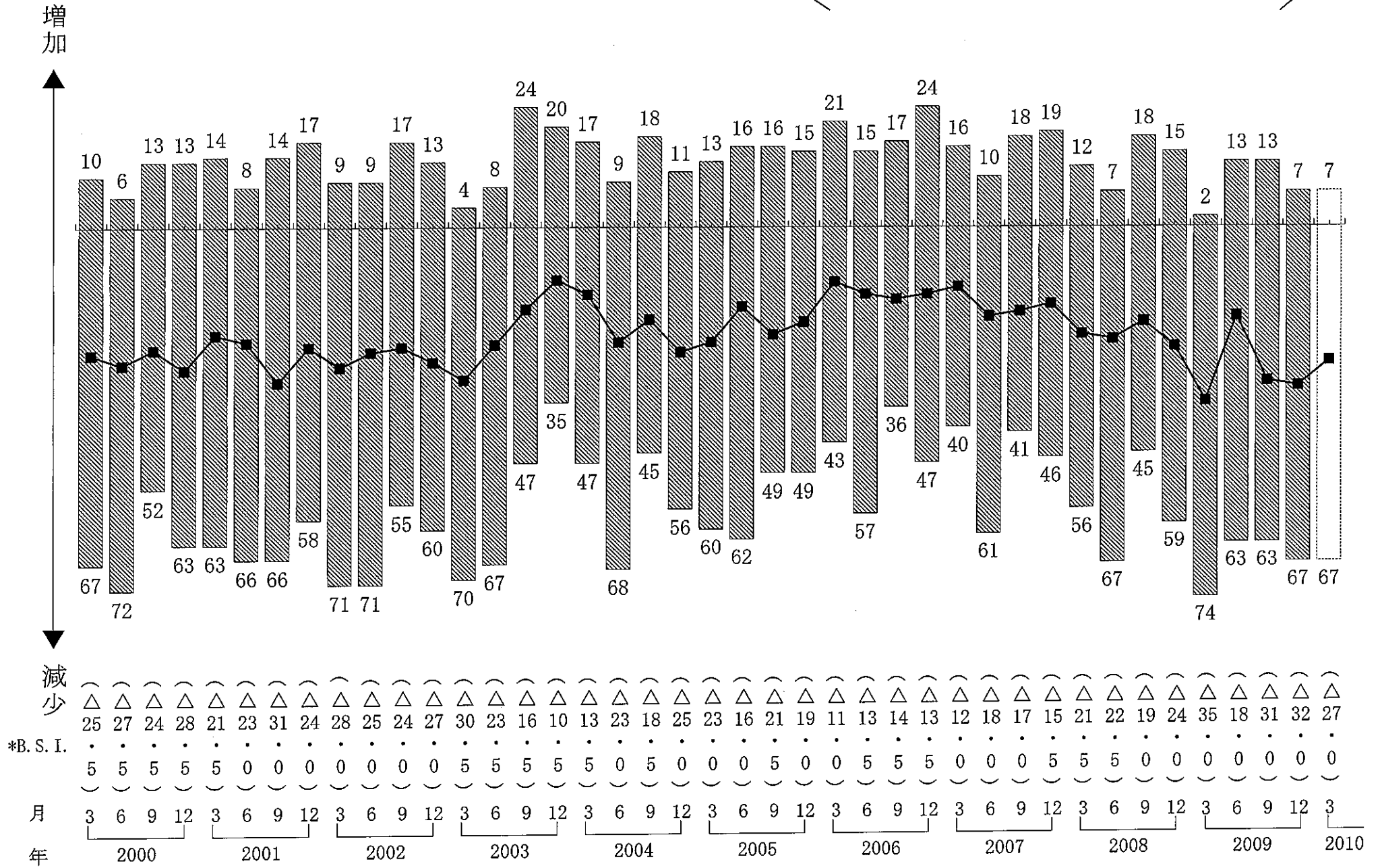
・棒グラフは、回答企業の構成比 (%) を示す。
 ・折れ線グラフは、B. S. I. (季調済) を示す。



*B. S. I.

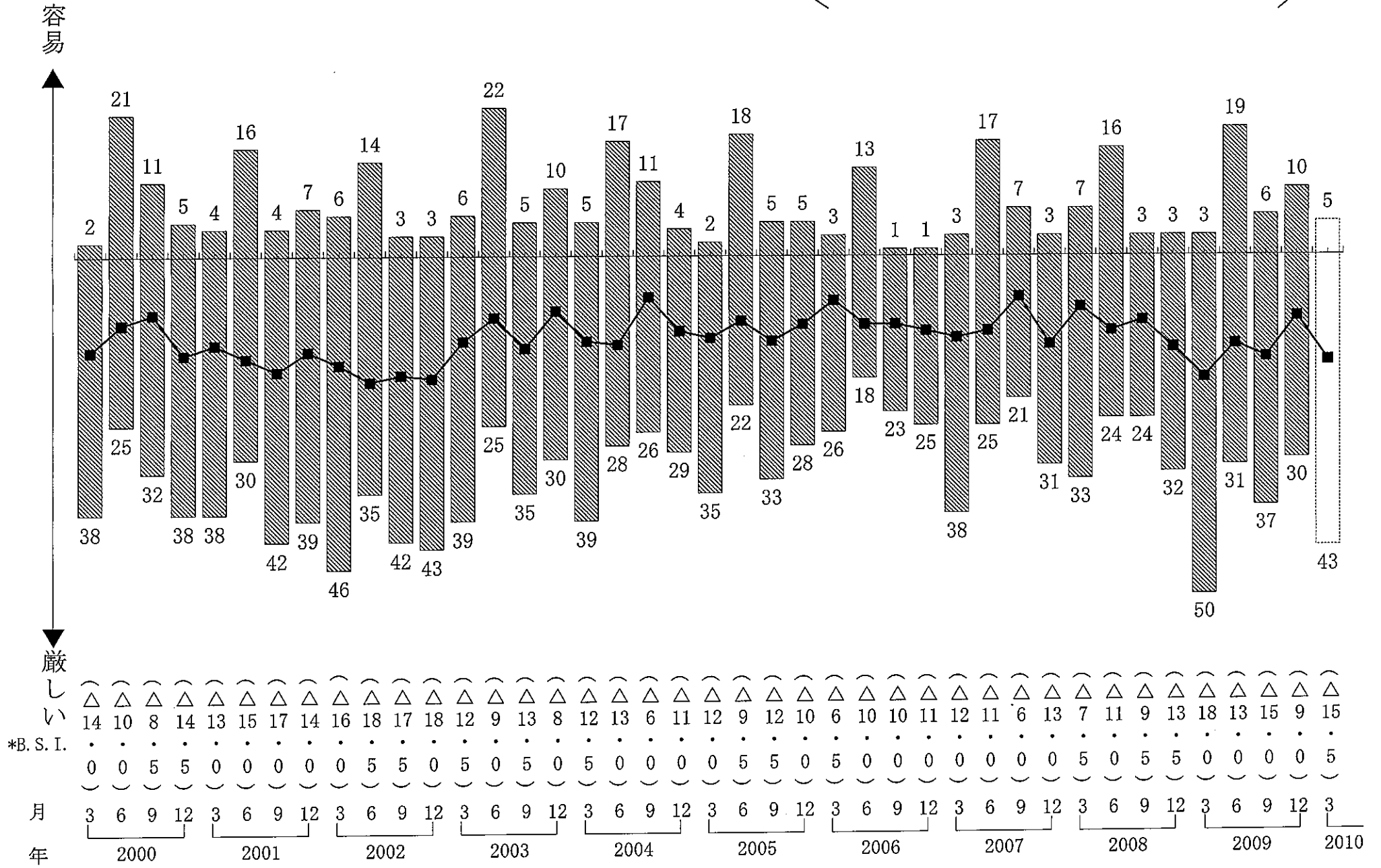
受注総額

・棒グラフは、回答企業の構成比 (%) を示す。
 ・折れ線グラフは、B. S. I. (季調済) を示す。



資金繰り

・棒グラフは、回答企業の構成比 (%) を示す。
 ・折れ線グラフは、B. S. I. (季調済) を示す。



銀行等貸出傾向

・棒グラフは、回答企業の構成比 (%) を示す。
 ・折れ線グラフは、B. S. I. を示す。

