

前払金保証工事から見た愛知県内の
公共工事の動向
(令和7年2月)



東日本建設業保証株式会社
愛知支店

目 次

1.概況

【単月】	・ 内訳	…1
	・ 請負金額の増減状況	
	・ 発注者別保証取扱高（請負金額）	
【累計】	・ 内訳	…2
	・ 請負金額の増減状況	
	・ 発注者別保証取扱高（請負金額）	
	・ 過去10年の保証取扱高の推移（単月・累計）	…3
	・ 過去5年の月別保証取扱高の推移	…4

2.発注者別保証取扱高

・ 単月	…5
・ 累計	…8

3.地区別保証取扱高（単月・累計）

…11

4.請負金額階層別保証取扱高（単月・累計）

…11

1. 概況

■2月単月

・内訳

[金額単位：百万円]

発注者	当年度		前年度		対前年度増減		対前年度増減率(%)	
	件数	請負金額	件数	請負金額	件数	請負金額	件数	請負金額
国	12	2,436	20	6,115	-8	-3,678	-40.0	-60.2
独立行政法人等	4	527	4	3,377	0	-2,849	0.0	-84.4
都道府県	77	5,283	119	6,863	-42	-1,580	-35.3	-23.0
市町村	117	8,219	121	8,137	-4	82	-3.3	1.0
地方公社	0	0	2	197	-2	-197	0.0	0.0
その他	10	2,190	8	473	2	1,717	25.0	362.6
合計	220	18,657	274	25,164	-54	-6,506	-19.7	-25.9

・請負金額の増減状況

【国】

国土交通省(-51億円)で減少した。

【独立行政法人等】

中日本高速道路(-32億円)で減少した。

【都道府県】

愛知県 建設局(-18億円)などで減少した。

【市町村】

豊橋市(+9億円)などで増加した。

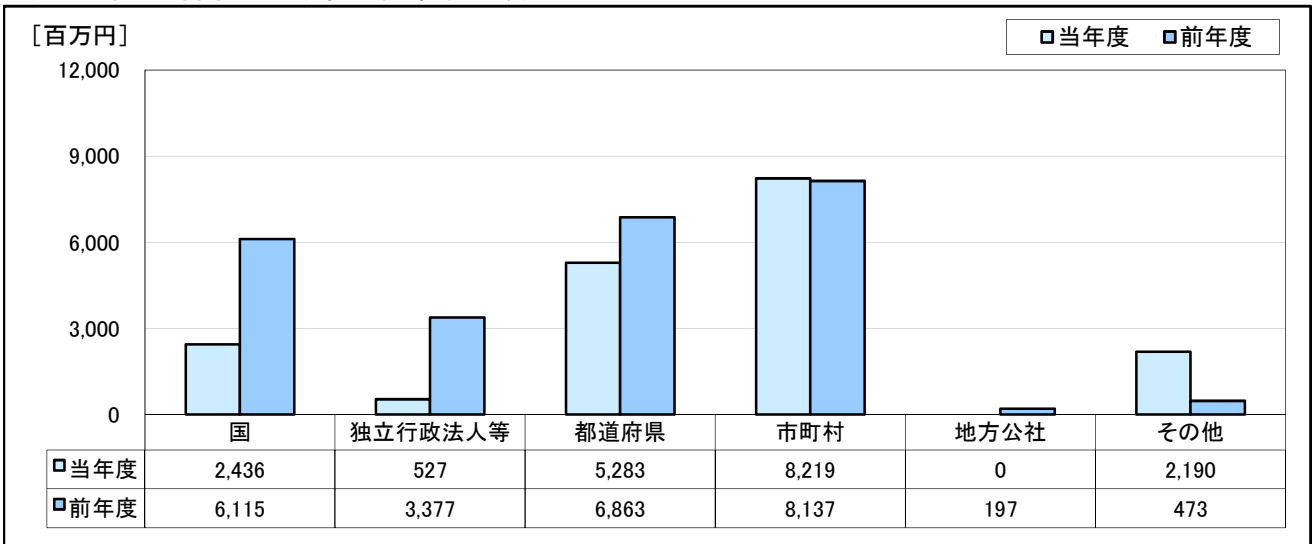
【地方公社】

名古屋高速道路公社(-1億円)で減少した。

【その他】

日本下水道事業団(+17億円)などで増加した。

・発注者別保証取扱高(請負金額)



■4月～2月累計

・内訳

[金額単位：百万円]

発注者	当年度		前年度		対前年度増減		対前年度増減率(%)	
	件数	請負金額	件数	請負金額	件数	請負金額	件数	請負金額
国	214	42,506	246	48,580	-32	-6,073	-13.0	-12.5
独立行政法人等	118	27,920	112	33,837	6	-5,916	5.4	-17.5
都道府県	2,284	131,102	2,431	133,481	-147	-2,379	-6.0	-1.8
市町村	4,437	286,803	4,444	239,296	-7	47,506	-0.2	19.9
地方公社	103	18,225	102	19,342	1	-1,117	1.0	-5.8
その他	196	44,767	209	36,953	-13	7,813	-6.2	21.1
合計	7,352	551,325	7,544	511,492	-192	39,833	-2.5	7.8

・請負金額の増減状況

【国】

国土交通省(-70億円)などで減少している。

【独立行政法人等】

中日本高速道路(-52億円)などで減少している。

【都道府県】

愛知県 建設局(-33億円)などで減少している。

【市町村】

名古屋市(+230億円)などで増加している。

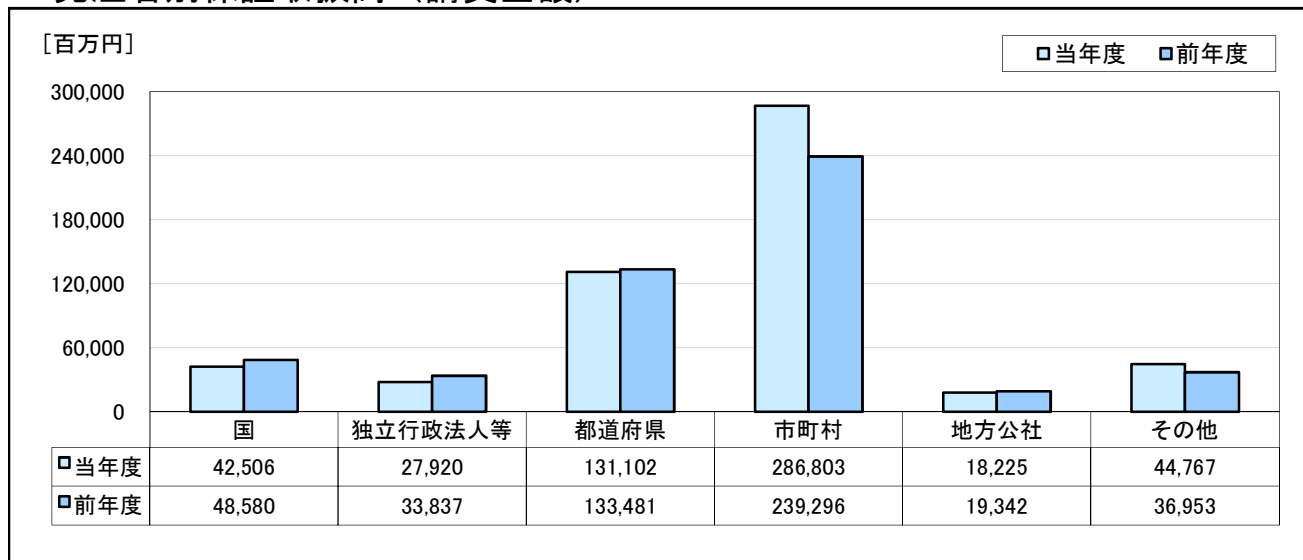
【地方公社】

名古屋高速道路公社(-62億円)などで減少している。

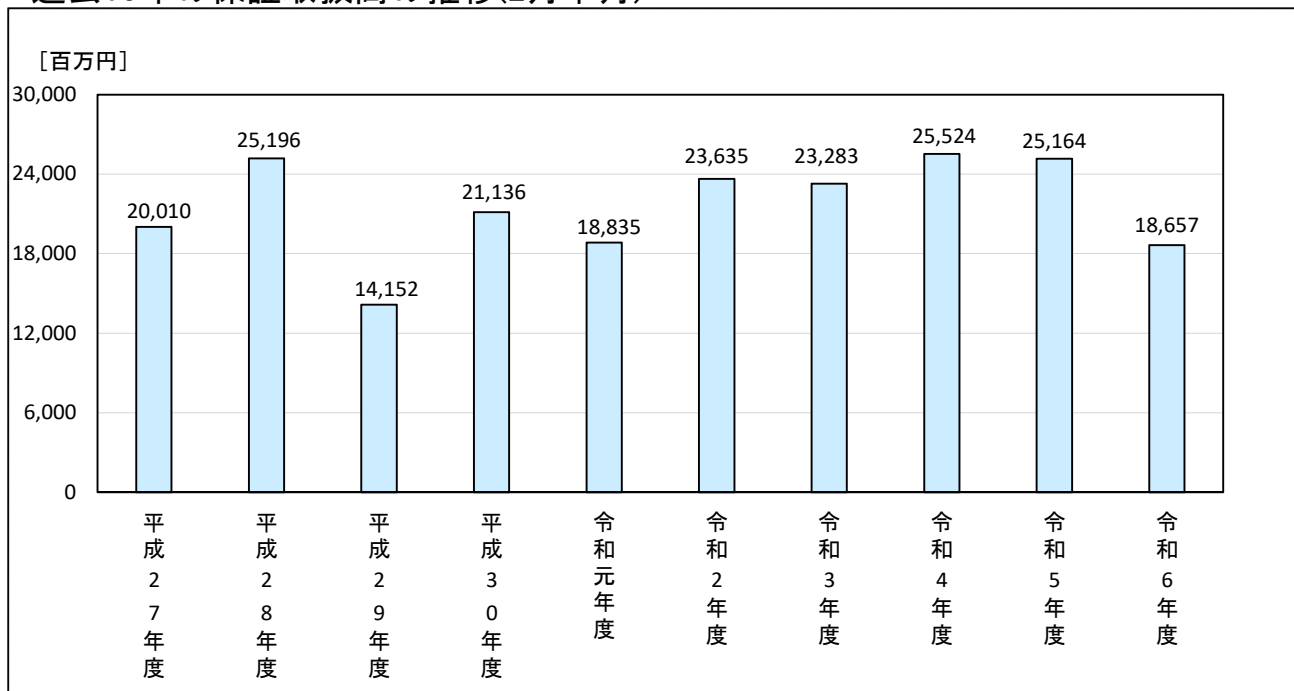
【その他】

公立大学法人名古屋市立大学(+77億円)などで増加している。

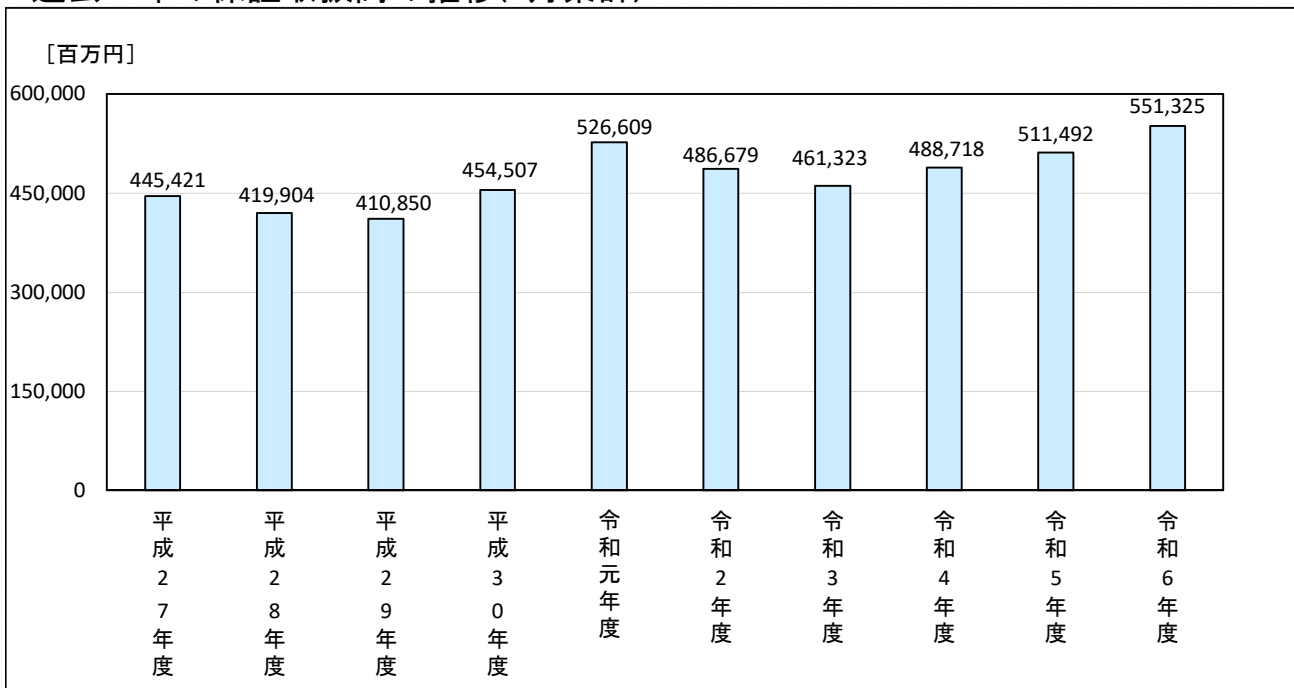
・発注者別保証取扱高（請負金額）



・過去10年の保証取扱高の推移(2月単月)



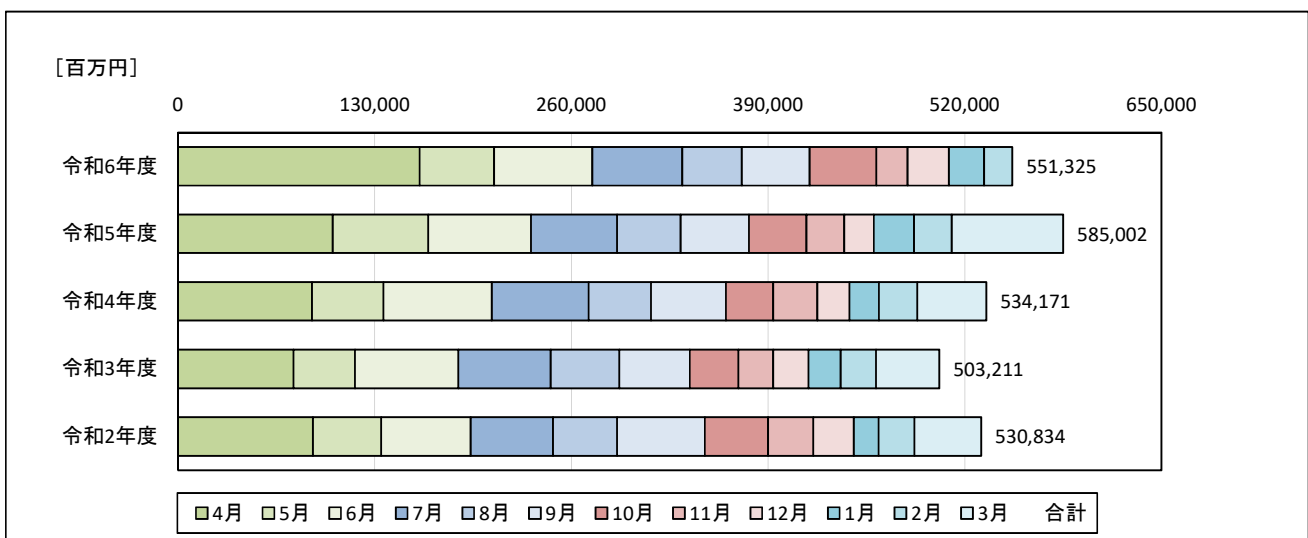
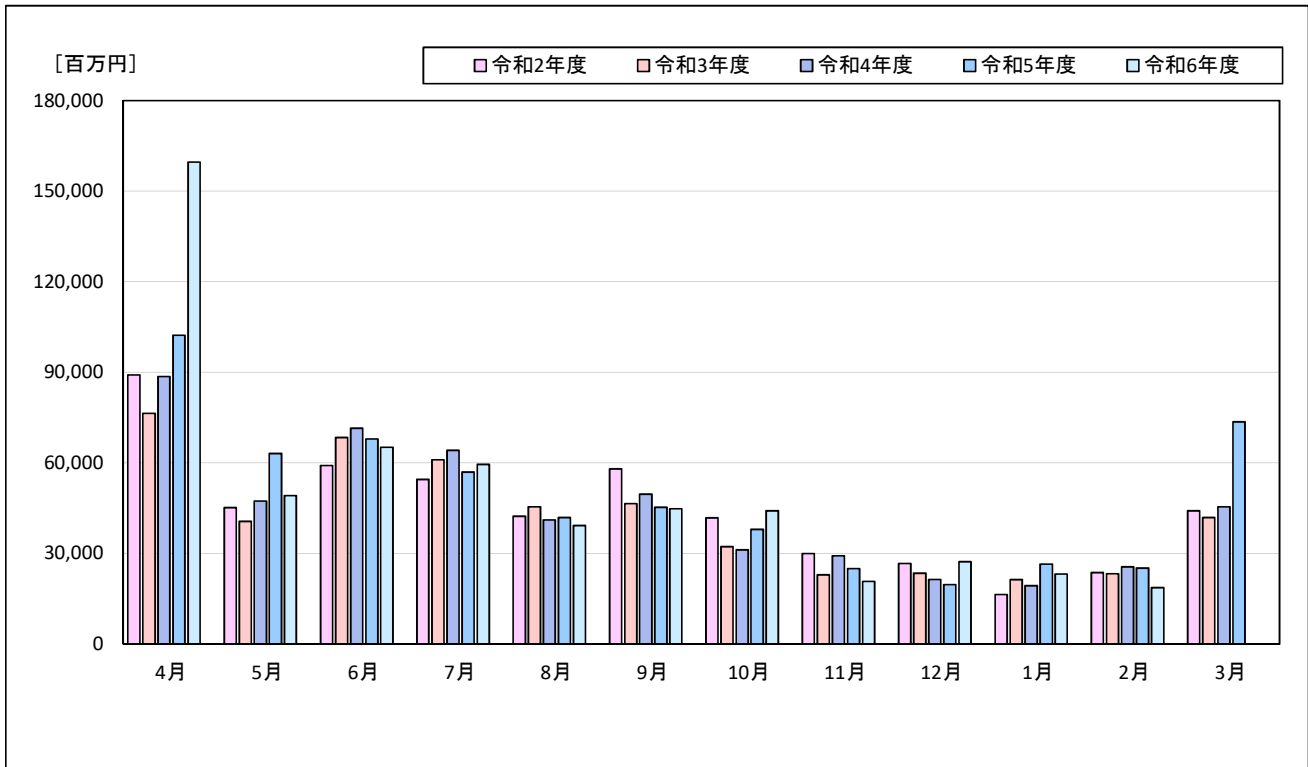
・過去10年の保証取扱高の推移(2月累計)



・過去5年の月別保証取扱高の推移

[金額単位：百万円]

	4月	5月	6月	7月	8月	9月	10月	11月	12月	1月	2月	3月	合計
令和6年度	159,638	49,155	65,118	59,503	39,243	44,730	44,152	20,686	27,253	23,185	18,657		551,325
令和5年度	102,283	63,094	67,880	56,961	41,884	45,273	37,972	24,912	19,630	26,433	25,164	73,509	585,002
令和4年度	88,520	47,352	71,462	64,090	41,115	49,566	31,209	29,221	21,363	19,290	25,524	45,453	534,171
令和3年度	76,390	40,585	68,368	60,998	45,454	46,430	32,210	22,884	23,446	21,270	23,283	41,888	503,211
令和2年度	89,152	45,191	59,102	54,478	42,348	58,017	41,783	29,950	26,683	16,335	23,635	44,154	530,834



2. 発注者別保証取扱高

■2月単月

[金額単位:百万円]

発注者	当年度		前年度		対前年度増減		対前年度増減率(%)		
	件数	請負金額	件数	請負金額	件数	請負金額	件数	請負金額	
国	防衛省 近畿中部防衛局	2	198	1	16	1	182	100.0	1,090.2
	防衛省 その他	1	29	0	0	1	29		
	農林水産省 東海農政局	1	1,437	2	211	-1	1,225	-50.0	578.3
	国土交通省 中部地方整備局	8	770	17	5,886	-9	-5,116	-52.9	-86.9
	計	12	2,436	20	6,115	-8	-3,678	-40.0	-60.2
独立行政法人等	国立大学法人	1	176	0	0	1	176		
	中日本高速道路(株)	1	129	1	3,364	0	-3,234	0.0	-96.1
	水資源機構	1	15	2	7	-1	7	-50.0	98.3
	都市再生機構	1	205	1	4	0	200	0.0	4,055.6
	計	4	527	4	3,377	0	-2,849	0.0	-84.4
都道府県	愛知県 建設局	55	3,607	91	5,465	-36	-1,857	-39.6	-34.0
	愛知県 農林基盤局	14	453	21	1,217	-7	-764	-33.3	-62.8
	愛知県 企業庁	5	542	6	174	-1	367	-16.7	210.5
	愛知県 教育委員会事務局	0	0	1	5	-1	-5		
	愛知県 その他	3	680	0	0	3	680		
	愛知県 計	77	5,283	119	6,863	-42	-1,580	-35.3	-23.0
計	77	5,283	119	6,863	-42	-1,580	-35.3	-23.0	
名古屋市	財政局	21	1,650	20	1,195	1	455	5.0	38.1
	上下水道局	22	2,270	28	3,543	-6	-1,272	-21.4	-35.9
	交通局	3	64	2	53	1	10	50.0	20.6
	緑政土木局	3	60	4	99	-1	-39	-25.0	-39.2
	健康福祉局	2	207	0	0	2	207		
	消防局	1	17	0	0	1	17		
計	52	4,271	54	4,891	-2	-620	-3.7	-12.7	

■2月単月

[金額単位:百万円]

発注者		当年度		前年度		対前年度増減		対前年度増減率(%)	
		件数	請負金額	件数	請負金額	件数	請負金額	件数	請負金額
尾張	一宮市	3	28	2	17	1	10	50.0	58.5
	瀬戸市	1	33	0	0	1	33		
	春日井市	1	19	1	14	0	5	0.0	37.2
	犬山市	1	10	1	18	0	-7	0.0	-43.6
	江南市	-1	-8	0	0	-1	-8		
	小牧市	7	255	5	226	2	28	40.0	12.5
	稲沢市	3	58	2	56	1	1	50.0	3.0
	尾張旭市	0	0	0	0	0	0		
	岩倉市	0	0	0	0	0	0		
	豊明市	1	50	1	12	0	37	0.0	301.9
	日進市	0	0	1	6	-1	-6		
	清須市	1	23	1	6	0	17	0.0	289.1
	北名古屋市	0	0	0	0	0	0		
	長久手市	1	25	0	0	1	25		
	東郷町	0	0	0	0	0	0		
	豊山町	0	0	0	0	0	0		
	大口町	0	0	0	0	0	0		
扶桑町	0	0	0	0	0	0			
	計	18	495	14	358	4	136	28.6	37.9
海部	津島市	0	0	0	0	0	0		
	愛西市	0	0	0	0	0	0		
	弥富市	0	0	0	0	0	0		
	あま市	0	0	0	0	0	0		
	大治町	0	0	0	0	0	0		
	蟹江町	0	0	0	0	0	0		
	飛島村	0	0	0	0	0	0		
	計	0	0	0	0	0	0		
知多	半田市	0	0	0	0	0	0		
	常滑市	0	0	0	0	0	0		
	東海市	2	10	0	0	2	10		
	大府市	0	0	1	37	-1	-37		
	知多市	0	0	0	0	0	0		
	阿久比町	0	0	0	0	0	0		
	東浦町	1	5	1	51	0	-45	0.0	-89.3
	南知多町	0	0	0	0	0	0		
	美浜町	0	0	0	0	0	0		
	武豊町	0	0	0	0	0	0		
	計	3	16	2	88	1	-71	50.0	-81.6

■2月単月

[金額単位:百万円]

発注者		当年度		前年度		対前年度増減		対前年度増減率(%)	
		件数	請負金額	件数	請負金額	件数	請負金額	件数	請負金額
西 三 河	岡崎市	2	25	4	67	-2	-42	-50.0	-62.9
	碧南市	2	10	2	102	0	-92	0.0	-90.0
	刈谷市	8	226	4	42	4	184	100.0	438.0
	豊田市	8	464	7	812	1	-347	14.3	-42.8
	安城市	2	180	3	40	-1	140	-33.3	345.6
	西尾市	0	-90	2	14	-2	-105		
	知立市	0	0	2	66	-2	-66		
	高浜市	3	108	1	5	2	103	200.0	1,996.8
	みよし市	1	5	0	0	1	5		
	幸田町	1	6	1	13	0	-7	0.0	-53.6
	計	27	936	26	1,165	1	-228	3.8	-19.6
東 三 河	豊橋市	6	1,970	6	1,061	0	909	0.0	85.6
	豊川市	2	89	5	99	-3	-10	-60.0	-10.2
	蒲郡市	3	199	4	130	-1	68	-25.0	52.6
	新城市	3	94	5	287	-2	-192	-40.0	-67.0
	田原市	2	96	3	21	-1	75	-33.3	358.0
	設楽町	1	48	2	31	-1	17	-50.0	54.8
	東栄町	0	0	0	0	0	0		
	豊根村	0	0	0	0	0	0		
計	17	2,500	25	1,632	-8	867	-32.0	53.1	
市町村 計		117	8,219	121	8,137	-4	82	-3.3	1.0
地方 公社	道路公社	0	0	2	197	-2	-197		
	計	0	0	2	197	-2	-197		
そ の 他	港管理組合	2	371	1	19	1	351	100.0	1,827.4
	地方公営企業団	1	7	0	0	1	7		
	その他の事務組合	0	0	1	12	-1	-12		
	日本下水道事業団	7	1,811	3	95	4	1,716	133.3	1,797.4
	国家公務員共済組合連合会	0	0	1	22	-1	-22		
	その他大臣指定公共工事	0	0	2	324	-2	-324		
計	10	2,190	8	473	2	1,717	25.0	362.6	
合 計		220	18,657	274	25,164	-54	-6,506	-19.7	-25.9

■4月～2月累計

[金額単位:百万円]

発注者	当年度		前年度		対前年度増減		対前年度増減率(%)	
	件数	請負金額	件数	請負金額	件数	請負金額	件数	請負金額
内閣府	0	0	1	11	-1	-11		
防衛省 近畿中部防衛局	7	1,155	3	559	4	595	133.3	106.5
防衛省 その他	5	96	2	649	3	-552	150.0	-85.1
法務省	1	15	2	24	-1	-9	-50.0	-37.3
財務省 東海財務局	4	242	2	137	2	105	100.0	76.6
財務省 国税庁	2	67	1	39	1	27	100.0	70.1
厚生労働省 その他	0	0	1	10	-1	-10		
農林水産省 東海農政局	37	6,748	40	6,107	-3	640	-7.5	10.5
農林水産省 中部森林管理局	7	309	5	159	2	149	40.0	93.7
国土交通省 国土地理院	2	26	2	55	0	-29	0.0	-52.6
国土交通省 中部地方整備局	144	33,652	183	40,684	-39	-7,032	-21.3	-17.3
国土交通省 航空局	2	101	1	115	1	-14	100.0	-12.4
国土交通省 海上保安庁	0	0	1	13	-1	-13		
最高裁判所	3	92	1	7	2	85	200.0	1,177.7
環境省	0	0	1	4	-1	-4		
計	214	42,506	246	48,580	-32	-6,073	-13.0	-12.5
国立大学法人	29	3,262	19	1,651	10	1,610	52.6	97.5
中日本高速道路(株)	33	17,097	35	22,369	-2	-5,272	-5.7	-23.6
日本年金機構	0	0	1	32	-1	-32		
その他の出資法人	3	300	2	257	1	43	50.0	16.9
水資源機構	24	1,323	22	3,930	2	-2,607	9.1	-66.3
国立高等専門学校機構	3	699	3	526	0	173	0.0	33.0
中小企業基盤整備機構	0	0	1	59	-1	-59		
高齢・障害・求職者雇用支援機構	0	0	2	42	-2	-42		
都市再生機構	25	4,571	27	4,968	-2	-396	-7.4	-8.0
その他の独立行政法人	1	665	0	0	1	665		
計	118	27,920	112	33,837	6	-5,916	5.4	-17.5
愛知県 建設局	1,677	94,748	1,797	98,069	-120	-3,321	-6.7	-3.4
愛知県 農林基盤局	433	19,476	443	18,475	-10	1,000	-2.3	5.4
愛知県 総務局	0	0	3	157	-3	-157		
愛知県 企業庁	134	9,451	143	11,536	-9	-2,084	-6.3	-18.1
愛知県 教育委員会事務局	15	4,970	10	467	5	4,503	50.0	963.9
愛知県 その他	22	2,024	33	4,136	-11	-2,111	-33.3	-51.0
愛知県 計	2,281	130,671	2,429	132,841	-148	-2,169	-6.1	-1.6
愛知県以外の都道府県	3	430	2	640	1	-209	50.0	-32.7
計	2,284	131,102	2,431	133,481	-147	-2,379	-6.0	-1.8
名古屋市 財政局	722	50,835	784	44,103	-62	6,731	-7.9	15.3
名古屋市 上下水道局	293	26,434	286	24,169	7	2,265	2.4	9.4
名古屋市 交通局	128	7,922	95	5,295	33	2,627	34.7	49.6
名古屋市 緑政土木局	20	520	23	599	-3	-78	-13.0	-13.2
名古屋市 教育委員会事務局	8	1,029	9	661	-1	368	-11.1	55.7
名古屋市 住宅都市局	6	132	8	231	-2	-98	-25.0	-42.6
名古屋市 環境局	1	9,859	1	616	0	9,243	0.0	1,500.5
名古屋市 経済局	2	87	0	0	2	87		
名古屋市 健康福祉局	6	601	0	0	6	601		
名古屋市 観光文化交流局	1	12	1	60	0	-47	0.0	-79.0
名古屋市 スポーツ市民局	2	1,421	0	0	2	1,421		
名古屋市 消防局	2	90	1	156	1	-66	100.0	-42.5
名古屋市 子ども青少年局	3	31	0	0	3	31		
計	1,194	98,979	1,208	75,894	-14	23,085	-1.2	30.4

■4月～2月累計

[金額単位:百万円]

発注者		当年度		前年度		対前年度増減		対前年度増減率(%)	
		件数	請負金額	件数	請負金額	件数	請負金額	件数	請負金額
尾張	一宮市	298	6,899	295	5,112	3	1,787	1.0	35.0
	瀬戸市	63	3,475	53	2,416	10	1,058	18.9	43.8
	春日井市	139	10,630	137	8,690	2	1,939	1.5	22.3
	犬山市	54	3,142	49	3,744	5	-602	10.2	-16.1
	江南市	59	2,251	53	2,033	6	217	11.3	10.7
	小牧市	133	4,818	151	4,210	-18	607	-11.9	14.4
	稲沢市	118	7,339	110	3,953	8	3,385	7.3	85.6
	尾張旭市	50	1,404	49	1,376	1	27	2.0	2.0
	岩倉市	33	1,385	31	1,365	2	19	6.5	1.4
	豊明市	12	583	15	533	-3	49	-20.0	9.3
	日進市	61	3,573	39	1,807	22	1,766	56.4	97.7
	清須市	41	1,296	42	2,608	-1	-1,312	-2.4	-50.3
	北名古屋	36	1,349	40	2,172	-4	-823	-10.0	-37.9
	長久手市	18	1,301	12	446	6	854	50.0	191.2
	東郷町	15	829	16	547	-1	282	-6.3	51.5
	豊山町	7	300	4	337	3	-37	75.0	-11.1
大口町	3	184	3	518	0	-333	0.0	-64.4	
扶桑町	11	379	11	202	0	177	0.0	87.5	
	計	1,151	51,147	1,110	42,082	41	9,065	3.7	21.5
海部	津島市	21	1,090	13	863	8	226	61.5	26.2
	愛西市	31	3,337	24	2,237	7	1,100	29.2	49.2
	弥富市	19	1,239	22	1,759	-3	-520	-13.6	-29.6
	あま市	44	2,233	32	1,109	12	1,124	37.5	101.4
	大治町	3	549	1	62	2	486	200.0	776.2
	蟹江町	11	720	9	636	2	84	22.2	13.2
	飛島村	1	368	2	46	-1	321	-50.0	687.1
	計	130	9,539	103	6,716	27	2,823	26.2	42.0
知多	半田市	37	16,113	35	14,188	2	1,924	5.7	13.6
	常滑市	19	3,620	25	2,021	-6	1,599	-24.0	79.1
	東海市	100	8,390	90	4,495	10	3,894	11.1	86.6
	大府市	52	2,365	47	3,190	5	-825	10.6	-25.9
	知多市	17	967	15	968	2	-1	13.3	-0.1
	阿久比町	8	245	7	520	1	-274	14.3	-52.8
	東浦町	33	1,388	32	989	1	399	3.1	40.4
	南知多町	4	84	8	143	-4	-58	-50.0	-41.0
	美浜町	9	367	5	248	4	119	80.0	47.9
	武豊町	22	2,074	23	1,610	-1	464	-4.3	28.8
	計	301	35,619	287	28,377	14	7,242	4.9	25.5

■4月～2月累計

[金額単位:百万円]

発注者		当年度		前年度		対前年度増減		対前年度増減率(%)	
		件数	請負金額	件数	請負金額	件数	請負金額	件数	請負金額
西三河	岡崎市	234	9,625	258	11,057	-24	-1,432	-9.3	-13.0
	碧南市	76	3,182	78	2,435	-2	747	-2.6	30.7
	刈谷市	127	5,467	141	4,698	-14	768	-9.9	16.4
	豊田市	212	17,196	226	19,654	-14	-2,457	-6.2	-12.5
	安城市	72	3,404	68	2,893	4	510	5.9	17.6
	西尾市	128	9,267	143	5,582	-15	3,685	-10.5	66.0
	知立市	64	2,120	75	2,487	-11	-367	-14.7	-14.8
	高浜市	48	2,781	42	2,046	6	735	14.3	35.9
	みよし市	37	1,562	55	2,293	-18	-731	-32.7	-31.9
	幸田町	57	1,178	50	1,754	7	-576	14.0	-32.9
計		1,055	55,786	1,136	54,904	-81	881	-7.1	1.6
東三河	豊橋市	226	18,320	215	12,453	11	5,867	5.1	47.1
	豊川市	157	5,962	156	5,848	1	113	0.6	1.9
	蒲郡市	72	5,249	69	3,566	3	1,682	4.3	47.2
	新城市	55	2,272	55	4,109	0	-1,837	0.0	-44.7
	田原市	48	2,233	55	3,804	-7	-1,570	-12.7	-41.3
	設楽町	17	670	24	979	-7	-308	-29.2	-31.5
	東栄町	18	757	11	277	7	480	63.6	173.4
	豊根村	13	265	15	283	-2	-18	-13.3	-6.4
計		606	35,731	600	31,322	6	4,409	1.0	14.1
市町村 計		4,437	286,803	4,444	239,296	-7	47,506	-0.2	19.9
地方公社	開発公社	1	5	5	119	-4	-114	-80.0	-95.5
	住宅供給公社	80	3,822	73	3,432	7	389	9.6	11.3
	道路公社	22	14,397	24	15,790	-2	-1,392	-8.3	-8.8
計		103	18,225	102	19,342	1	-1,117	1.0	-5.8
その他	港管理組合	56	8,094	71	7,393	-15	701	-21.1	9.5
	地方公営企業団	56	2,689	61	3,291	-5	-601	-8.2	-18.3
	その他の事務組合	18	5,169	19	15,146	-1	-9,976	-5.3	-65.9
	その他の公共団体	1	8	0	0	1	8		
	社会福祉法人	4	822	3	1,419	1	-596	33.3	-42.0
	その他の補助法人	1	112	0	0	1	112		
	日本下水道事業団	16	2,905	10	2,436	6	468	60.0	19.2
	地方独立行政法人(公立大学法人)	4	10,840	2	3,074	2	7,765	100.0	252.6
	その他の出資法人	5	4,722	2	429	3	4,293	150.0	1,000.8
	国家公務員共済組合連合会	0	0	1	22	-1	-22		
	土地改良区	2	38	0	0	2	38		
	土地区画整理組合	24	3,380	24	2,618	0	762	0.0	29.1
	日本郵便(株)	9	5,981	14	797	-5	5,183	-35.7	649.9
	その他大臣指定公共工事	0	0	2	324	-2	-324		
計		196	44,767	209	36,953	-13	7,813	-6.2	21.1
合計		7,352	551,325	7,544	511,492	-192	39,833	-2.5	7.8

3. 地区別保証取扱高

■2月単月

[金額単位:百万円]

地区	当年度		前年度		対前年度増減		対前年度増減率(%)	
	件数	請負金額	件数	請負金額	件数	請負金額	件数	請負金額
名古屋地区	60	5,521	62	5,827	-2	-305	-3.2	-5.3
尾張地区	39	2,292	49	2,839	-10	-547	-20.4	-19.3
海部地区	7	1,085	8	4,074	-1	-2,988	-12.5	-73.3
知多地区	12	1,137	19	2,084	-7	-947	-36.8	-45.4
西三河地区	57	4,178	65	4,931	-8	-753	-12.3	-15.3
東三河地区	45	4,442	71	5,406	-26	-964	-36.6	-17.8
合計	220	18,657	274	25,164	-54	-6,506	-19.7	-25.9

■4月～2月累計

[金額単位:百万円]

地区	当年度		前年度		対前年度増減		対前年度増減率(%)	
	件数	請負金額	件数	請負金額	件数	請負金額	件数	請負金額
名古屋地区	1,459	148,902	1,499	120,388	-40	28,514	-2.7	23.7
尾張地区	1,798	105,361	1,796	95,722	2	9,638	0.1	10.1
海部地区	351	31,883	308	28,329	43	3,553	14.0	12.5
知多地区	612	77,695	603	71,249	9	6,446	1.5	9.0
西三河地区	1,866	106,667	2,014	112,267	-148	-5,599	-7.3	-5.0
東三河地区	1,266	80,815	1,324	83,534	-58	-2,719	-4.4	-3.3
合計	7,352	551,325	7,544	511,492	-192	39,833	-2.5	7.8

4. 請負金額階層別保証取扱高

■2月単月

[金額単位:百万円]

請負金額階層	当年度		構成比(%)		対前年度増減		対前年度増減率(%)	
	件数	請負金額	件数	請負金額	件数	請負金額	件数	請負金額
1,000万円未満	32	205	14.5	1.1	-11	-75	-25.6	-26.9
5,000万円未満	108	2,896	49.1	15.5	-15	-503	-12.2	-14.8
1億円未満	31	2,197	14.1	11.8	-12	-927	-27.9	-29.7
5億円未満	43	7,598	19.5	40.7	-17	-4,302	-28.3	-36.2
10億円未満	4	2,529	1.8	13.6	1	711	33.3	39.1
10億円以上	2	3,230	0.9	17.3	0	-1,409	0.0	-30.4
合計	220	18,657	100.0	100.0	-54	-6,506	-19.7	-25.9

■4月～2月累計

[金額単位:百万円]

請負金額階層	当年度		構成比(%)		対前年度増減		対前年度増減率(%)	
	件数	請負金額	件数	請負金額	件数	請負金額	件数	請負金額
1,000万円未満	1,461	9,783	19.9	1.8	-97	-570	-6.2	-5.5
5,000万円未満	3,526	89,175	48.0	16.2	-221	-4,474	-5.9	-4.8
1億円未満	1,160	81,805	15.8	14.8	48	2,852	4.3	3.6
5億円未満	1,066	196,996	14.5	35.7	60	8,673	6.0	4.6
10億円未満	97	65,871	1.3	11.9	22	17,238	29.3	35.4
10億円以上	42	107,692	0.6	19.5	-4	16,114	-8.7	17.6
合計	7,352	551,325	100.0	100.0	-192	39,833	-2.5	7.8

<保証統計について>

1. 対 象

公共工事の前払金保証事業に関する法律（昭和27年法律第184号）の第2条第1項に規定する公共工事で、前払金保証契約が締結されたものです。（国又は地方公共団体その他の公共団体の発注する土木建築に関する工事又は測量）

2. 留意点

- ① 工事場所が愛知県内である工事を集計しています。
- ② 変更契約により請負金額に増減があっても、前払金に影響がない場合には、増減相当額は計上していません。
- ③ 継続工事（年度区分工事）においては、前払金に対応する当該年度の請負金額を計上しています。
- ④ 前払金保証契約締結日で集計しているため、請負契約締結日との間には、タイムラグが発生する場合があります。

東日本建設業保証株式会社 愛知支店

〒461-0008

名古屋市東区武平町5-1 名古屋栄ビルディング3F

TEL 052-962-3461

FAX 0120-027-516（フリーダイヤル）

本 社 東京都中央区八丁堀2-27-10

URL <https://www.ejcs.co.jp/>