

前払金保証工事から見た愛知県内の
公共工事の動向

(令和7年1月)



東日本建設業保証株式会社
愛知支店

目 次

1.概況

【単月】	・ 内訳	…1
	・ 請負金額の増減状況	
	・ 発注者別保証取扱高（請負金額）	
【累計】	・ 内訳	…2
	・ 請負金額の増減状況	
	・ 発注者別保証取扱高（請負金額）	
	・ 過去10年の保証取扱高の推移（単月・累計）	…3
	・ 過去5年の月別保証取扱高の推移	…4

2.発注者別保証取扱高

・ 単月	…5
・ 累計	…8

3.地区別保証取扱高（単月・累計）

…11

4.請負金額階層別保証取扱高（単月・累計）

…11

1. 概況

■1月単月

・内訳

[金額単位：百万円]

発注者	当年度		前年度		対前年度増減		対前年度増減率(%)	
	件数	請負金額	件数	請負金額	件数	請負金額	件数	請負金額
国	6	8,441	12	3,864	-6	4,577	-50.0	118.4
独立行政法人等	4	303	3	683	1	-379	33.3	-55.6
都道府県	159	6,970	182	10,355	-23	-3,385	-12.6	-32.7
市町村	139	5,631	140	6,531	-1	-900	-0.7	-13.8
地方公社	1	24	2	4,565	-1	-4,540	-50.0	-99.5
その他	11	1,814	5	433	6	1,381	120.0	318.4
合計	320	23,185	344	26,433	-24	-3,248	-7.0	-12.3

・請負金額の増減状況

【国】

国土交通省(+36億円)などで増加した。

【独立行政法人等】

国立大学法人(-5億円)で減少した。

【都道府県】

愛知県 建設局(-35億円)などで減少した。

【市町村】

名古屋市(-12億円)などで減少した。

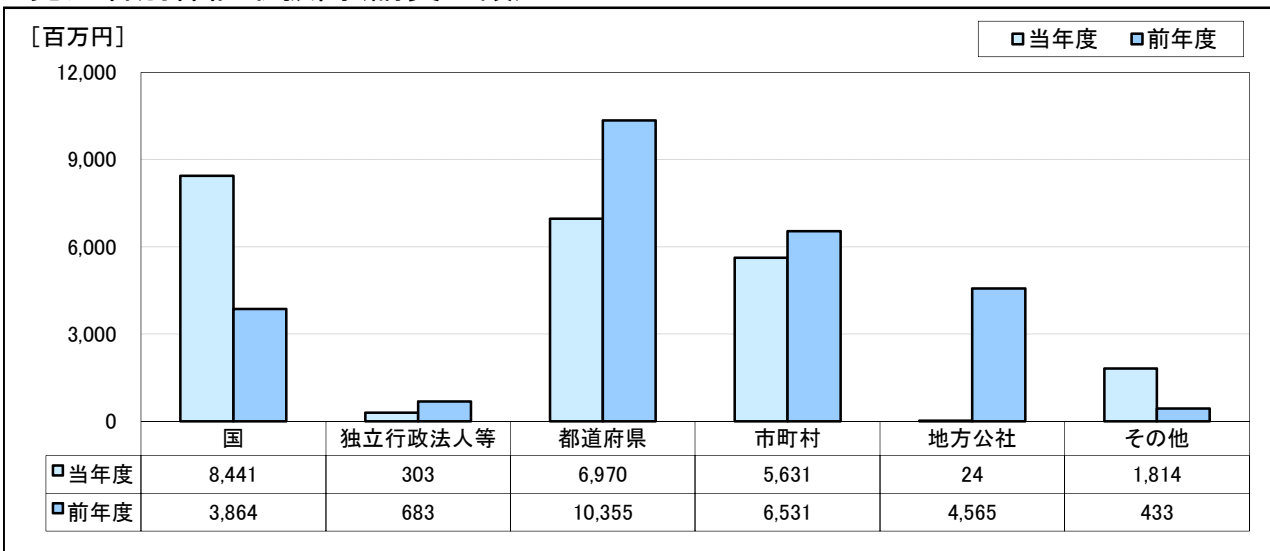
【地方公社】

名古屋高速道路公社(-45億円)で減少した。

【その他】

名古屋港管理組合(+7億円)などで増加した。

・発注者別保証取扱高(請負金額)



■4月～1月累計

・内訳

[金額単位：百万円]

発注者	当年度		前年度		対前年度増減		対前年度増減率(%)	
	件数	請負金額	件数	請負金額	件数	請負金額	件数	請負金額
国	202	40,070	226	42,464	-24	-2,394	-10.6	-5.6
独立行政法人等	114	27,393	108	30,460	6	-3,066	5.6	-10.1
都道府県	2,207	125,819	2,312	126,618	-105	-799	-4.5	-0.6
市町村	4,320	278,583	4,323	231,159	-3	47,424	-0.1	20.5
地方公社	103	18,225	100	19,145	3	-919	3.0	-4.8
その他	186	42,576	201	36,479	-15	6,096	-7.5	16.7
合計	7,132	532,668	7,270	486,328	-138	46,340	-1.9	9.5

・請負金額の増減状況

【国】

国土交通省(-19億円)などで減少している。

【独立行政法人等】

水資源機構(-26億円)などで減少している。

【都道府県】

愛知県 その他(警察本部) (-20億円)などで減少している。

【市町村】

名古屋市(+237億円)などで増加している。

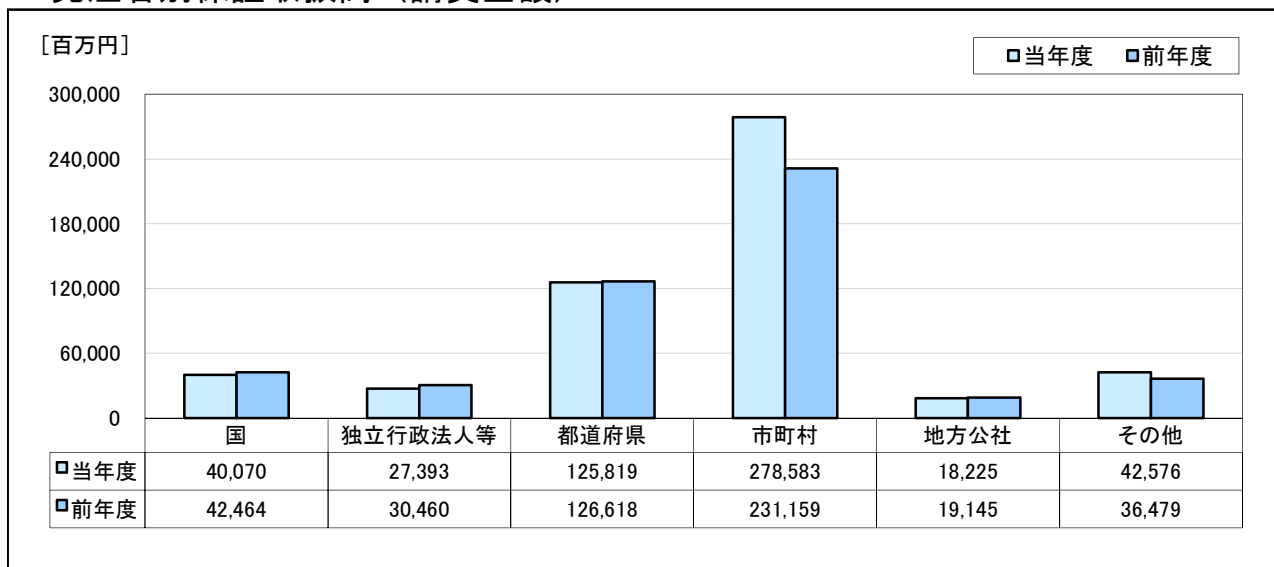
【地方公社】

名古屋高速道路公社(-60億円)などで減少している。

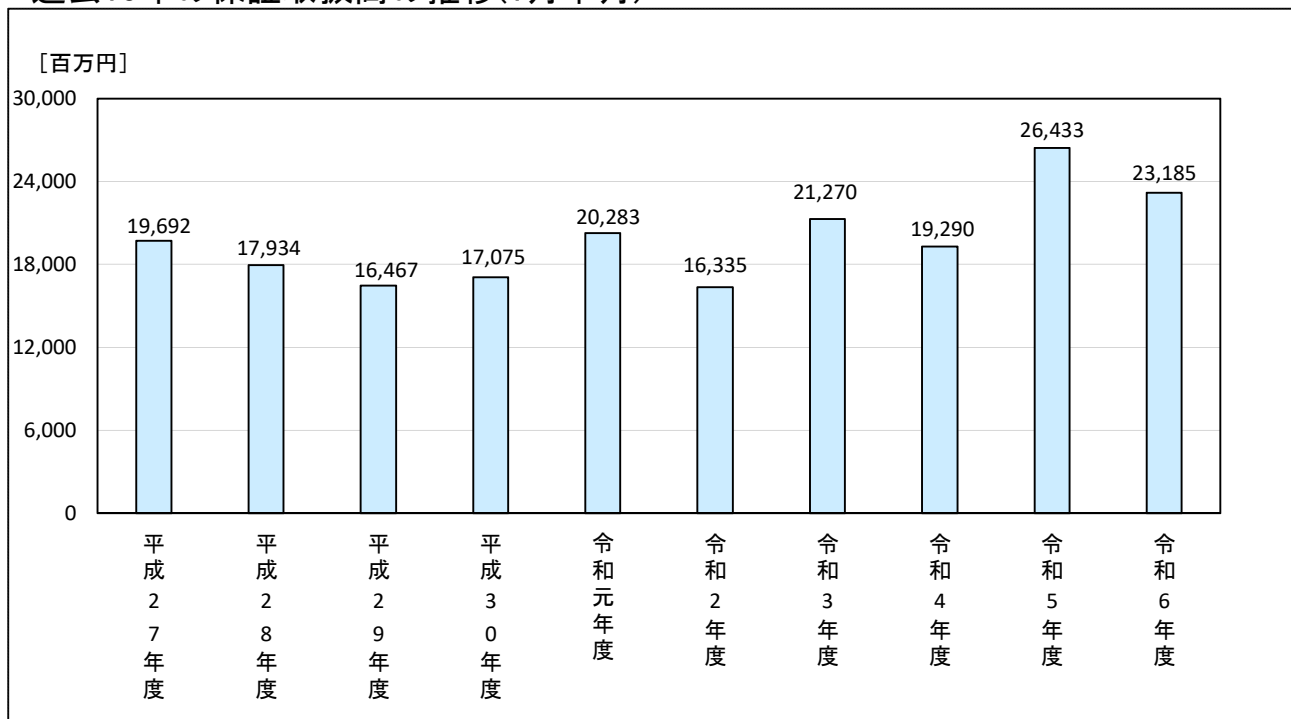
【その他】

公立大学法人名古屋市立大学(+77億円)などで増加している。

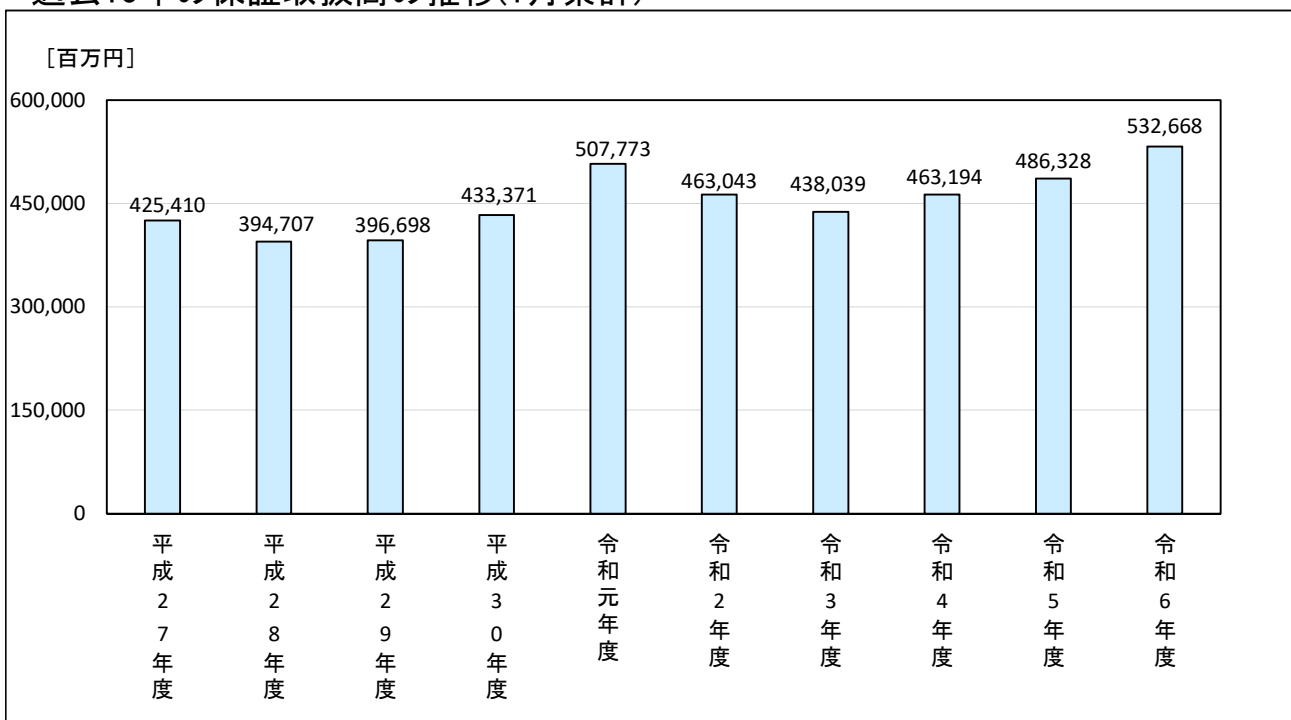
・発注者別保証取扱高（請負金額）



・過去10年の保証取扱高の推移(1月単月)



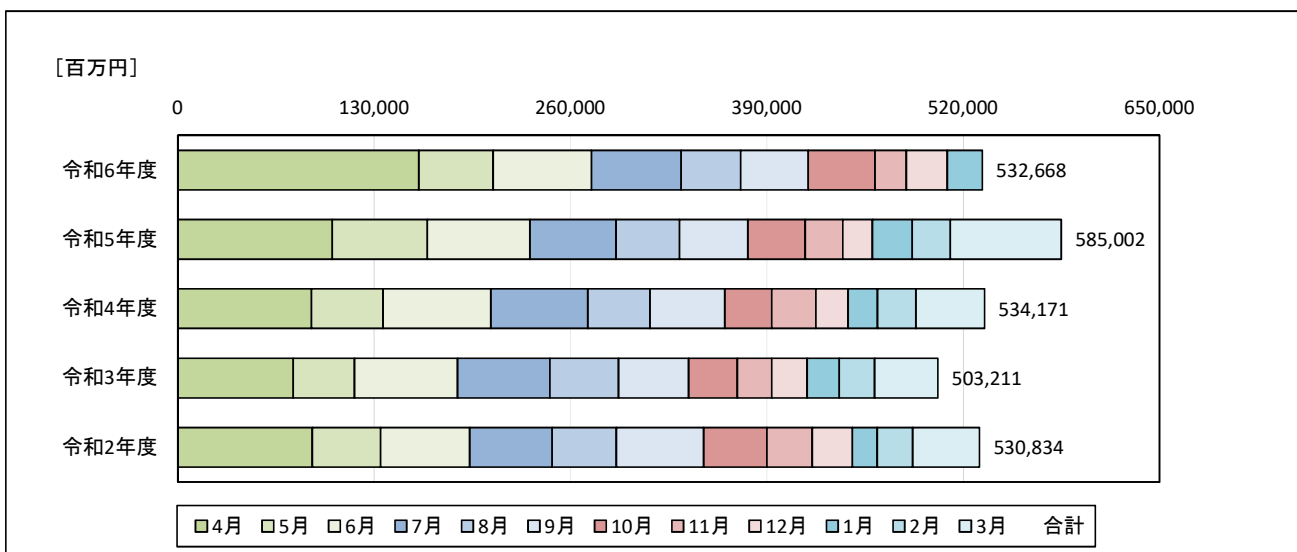
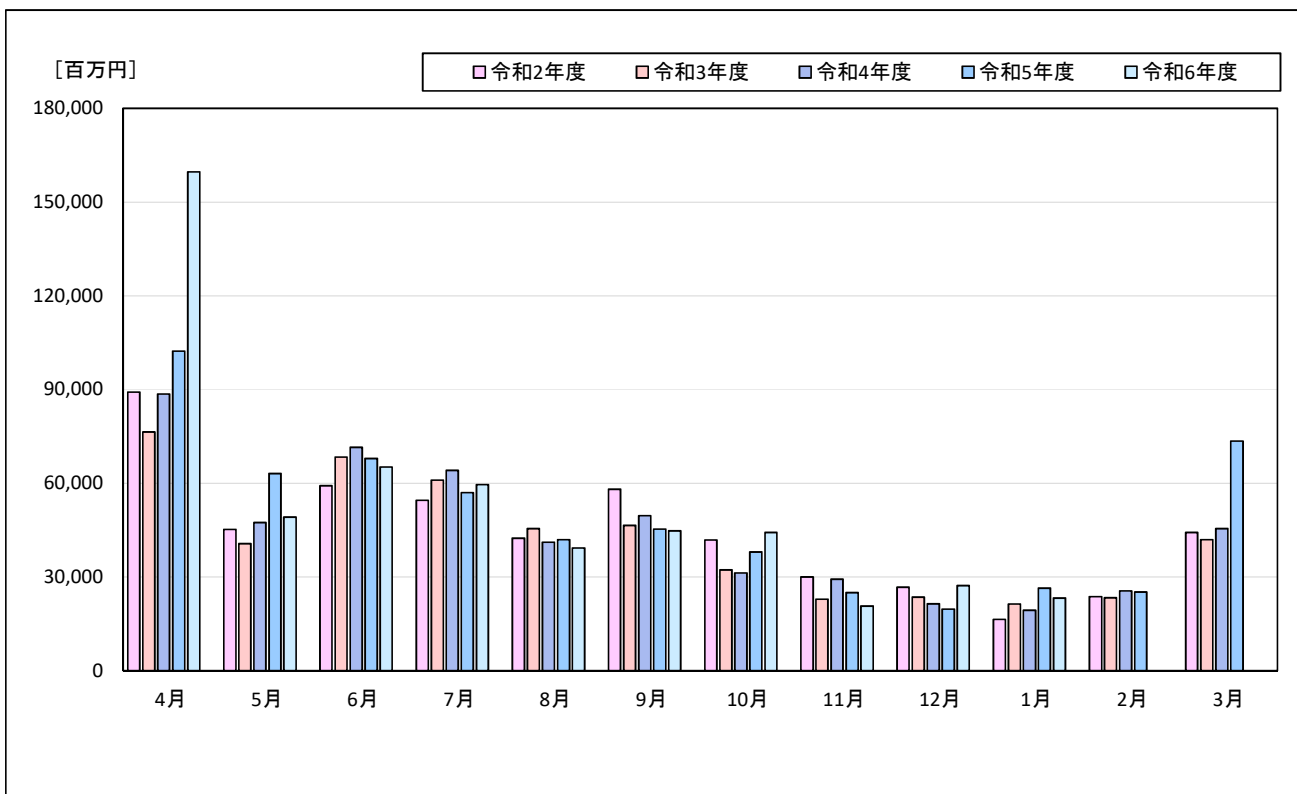
・過去10年の保証取扱高の推移(1月累計)



・過去5年の月別保証取扱高の推移

[金額単位：百万円]

	4月	5月	6月	7月	8月	9月	10月	11月	12月	1月	2月	3月	合計
令和6年度	159,638	49,155	65,118	59,503	39,243	44,730	44,152	20,686	27,253	23,185			532,668
令和5年度	102,283	63,094	67,880	56,961	41,884	45,273	37,972	24,912	19,630	26,433	25,164	73,509	585,002
令和4年度	88,520	47,352	71,462	64,090	41,115	49,566	31,209	29,221	21,363	19,290	25,524	45,453	534,171
令和3年度	76,390	40,585	68,368	60,998	45,454	46,430	32,210	22,884	23,446	21,270	23,283	41,888	503,211
令和2年度	89,152	45,191	59,102	54,478	42,348	58,017	41,783	29,950	26,683	16,335	23,635	44,154	530,834



2. 発注者別保証取扱高

■1月単月

[金額単位:百万円]

発注者		当年度		前年度		対前年度増減		対前年度増減率(%)	
		件数	請負金額	件数	請負金額	件数	請負金額	件数	請負金額
国	防衛省 近畿中部防衛局	1	60	1	535	0	-474	0.0	-88.6
	厚生労働省 その他	0	0	1	10	-1	-10		
	農林水産省 東海農政局	1	1,406	0	0	1	1,406		
	国土交通省 中部地方整備局	4	6,974	9	3,313	-5	3,660	-55.6	110.5
	環境省	0	0	1	4	-1	-4		
	計	6	8,441	12	3,864	-6	4,577	-50.0	118.4
独立行政法人等	国立大学法人	1	39	1	585	0	-546	0.0	-93.2
	水資源機構	2	79	0	0	2	79		
	都市再生機構	1	184	2	97	-1	87	-50.0	89.7
	計	4	303	3	683	1	-379	33.3	-55.6
都道府県	愛知県 建設局	128	5,816	150	9,373	-22	-3,557	-14.7	-38.0
	愛知県 農林基盤局	20	702	15	375	5	326	33.3	87.1
	愛知県 企業庁	8	386	14	480	-6	-94	-42.9	-19.6
	愛知県 教育委員会事務局	3	65	3	125	0	-60	0.0	-48.1
	愛知県 計	159	6,970	182	10,355	-23	-3,385	-12.6	-32.7
	愛知県以外の都道府県	0	0	0	0	0	0		
	計	159	6,970	182	10,355	-23	-3,385	-12.6	-32.7
名古屋市	財政局	24	1,299	25	1,152	-1	146	-4.0	12.7
	上下水道局	17	573	20	2,014	-3	-1,440	-15.0	-71.5
	交通局	3	38	1	3	2	35	200.0	1,119.5
	住宅都市局	0	0	1	29	-1	-29		
	子ども青少年局	3	31	0	0	3	31		
	計	47	1,942	47	3,199	0	-1,256	0.0	-39.3

■1月単月

[金額単位:百万円]

発注者		当年度		前年度		対前年度増減		対前年度増減率(%)	
		件数	請負金額	件数	請負金額	件数	請負金額	件数	請負金額
尾張	一宮市	3	26	2	13	1	12	50.0	89.8
	瀬戸市	3	78	4	167	-1	-88	-25.0	-53.0
	春日井市	1	23	1	16	0	6	0.0	36.6
	犬山市	4	74	3	1,178	1	-1,104	33.3	-93.7
	江南市	3	72	1	39	2	33	200.0	85.6
	小牧市	1	300	5	210	-4	90	-80.0	42.8
	稲沢市	0	0	2	10	-2	-10		
	尾張旭市	0	0	0	0	0	0		
	岩倉市	0	0	0	0	0	0		
	豊明市	0	0	1	5	-1	-5		
	日進市	5	358	0	0	5	358		
	清須市	4	33	3	33	1	0	33.3	1.0
	北名古屋市	3	25	0	0	3	25		
	長久手市	2	16	0	0	2	16		
	東郷町	1	3	0	0	1	3		
	豊山町	0	0	0	0	0	0		
大口町	0	0	0	0	0	0			
扶桑町	0	0	0	0	0	0			
計		30	1,012	22	1,676	8	-663	36.4	-39.6
海部	津島市	1	12	0	0	1	12		
	愛西市	2	732	0	0	2	732		
	弥富市	0	0	2	16	-2	-16		
	あま市	0	0	0	0	0	0		
	大治町	0	0	0	0	0	0		
	蟹江町	0	0	0	0	0	0		
	飛島村	0	0	0	0	0	0		
計		3	745	2	16	1	728	50.0	4,399.7
知多	半田市	0	0	1	69	-1	-69		
	常滑市	0	0	2	51	-2	-51		
	東海市	3	19	3	114	0	-95	0.0	-83.0
	大府市	2	30	0	0	2	30		
	知多市	0	0	0	0	0	0		
	阿久比町	0	0	0	0	0	0		
	東浦町	1	6	1	9	0	-2	0.0	-26.5
	南知多町	0	0	0	0	0	0		
	美浜町	0	0	1	44	-1	-44		
	武豊町	0	0	0	0	0	0		
計		6	56	8	289	-2	-232	-25.0	-80.4

■1月単月

[金額単位:百万円]

発注者		当年度		前年度		対前年度増減		対前年度増減率(%)	
		件数	請負金額	件数	請負金額	件数	請負金額	件数	請負金額
西 三 河	岡崎市	9	71	13	229	-4	-157	-30.8	-68.6
	碧南市	1	3	2	8	-1	-5	-50.0	-64.8
	刈谷市	8	226	7	52	1	173	14.3	327.2
	豊田市	5	157	7	266	-2	-108	-28.6	-40.8
	安城市	5	86	3	83	2	2	66.7	3.1
	西尾市	0	0	0	0	0	0		
	知立市	3	93	2	69	1	23	50.0	33.8
	高浜市	0	0	0	0	0	0		
	みよし市	0	0	1	5	-1	-5		
	幸田町	3	39	5	94	-2	-54	-40.0	-57.8
	計	34	677	40	809	-6	-131	-15.0	-16.3
東 三 河	豊橋市	7	878	7	197	0	680	0.0	344.1
	豊川市	2	80	2	16	0	64	0.0	389.8
	蒲郡市	1	-20	2	150	-1	-170	-50.0	
	新城市	2	115	6	96	-4	19	-66.7	20.0
	田原市	4	68	2	26	2	42	100.0	163.7
	設楽町	1	45	1	13	0	31	0.0	241.7
	東栄町	2	27	1	39	1	-12	100.0	-30.8
	豊根村	0	0	0	0	0	0		
	計	19	1,195	21	539	-2	655	-9.5	121.4
	市町村 計	139	5,631	140	6,531	-1	-900	-0.7	-13.8
地 方 公 社	道路公社	1	24	2	4,565	-1	-4,540	-50.0	-99.5
	計	1	24	2	4,565	-1	-4,540	-50.0	-99.5
そ の 他	港管理組合	3	947	2	191	1	756	50.0	395.7
	地方公営企業団	1	22	0	0	1	22		
	社会福祉法人	0	-3	0	0	0	-3		
	日本下水道事業団	2	114	1	2	1	111	100.0	5,086.4
	土地区画整理組合	4	632	1	152	3	479	300.0	313.4
	日本郵便(株)	1	101	1	87	0	13	0.0	15.7
	計	11	1,814	5	433	6	1,381	120.0	318.4
	合 計	320	23,185	344	26,433	-24	-3,248	-7.0	-12.3

■4月～1月累計

[金額単位:百万円]

発注者	当年度		前年度		対前年度増減		対前年度増減率(%)		
	件数	請負金額	件数	請負金額	件数	請負金額	件数	請負金額	
国	内閣府	0	0	1	11	-1	-11		
	防衛省 近畿中部防衛局	5	956	2	542	3	413	150.0	76.2
	防衛省 その他	4	67	2	649	2	-581	100.0	-89.6
	法務省	1	15	2	24	-1	-9	-50.0	-37.3
	財務省 東海財務局	4	242	2	137	2	105	100.0	76.6
	財務省 国税庁	2	67	1	39	1	27	100.0	70.1
	厚生労働省 その他	0	0	1	10	-1	-10		
	農林水産省 東海農政局	36	5,310	38	5,895	-2	-584	-5.3	-9.9
	農林水産省 中部森林管理局	7	309	5	159	2	149	40.0	93.7
	国土交通省 国土地理院	2	26	2	55	0	-29	0.0	-52.6
	国土交通省 中部地方整備局	136	32,881	166	34,797	-30	-1,916	-18.1	-5.5
	国土交通省 航空局	2	101	1	115	1	-14	100.0	-12.4
	国土交通省 海上保安庁	0	0	1	13	-1	-13		
	最高裁判所	3	92	1	7	2	85	200.0	1,177.7
	環境省	0	0	1	4	-1	-4		
計	202	40,070	226	42,464	-24	-2,394	-10.6	-5.6	
独立行政法人等	国立大学法人	28	3,086	19	1,651	9	1,434	47.4	86.9
	中日本高速道路(株)	32	16,967	34	19,005	-2	-2,037	-5.9	-10.7
	日本年金機構	0	0	1	32	-1	-32		
	その他の出資法人	3	300	2	257	1	43	50.0	16.9
	水資源機構	23	1,307	20	3,922	3	-2,615	15.0	-66.7
	国立高等専門学校機構	3	699	3	526	0	173	0.0	33.0
	中小企業基盤整備機構	0	0	1	59	-1	-59		
	高齢・障害・求職者雇用支援機構	0	0	2	42	-2	-42		
	都市再生機構	24	4,365	26	4,963	-2	-597	-7.7	-12.0
	その他の独立行政法人	1	665	0	0	1	665		
計	114	27,393	108	30,460	6	-3,066	5.6	-10.1	
都道府県	愛知県 建設局	1,622	91,141	1,706	92,604	-84	-1,463	-4.9	-1.6
	愛知県 農林基盤局	419	19,023	422	17,257	-3	1,765	-0.7	10.2
	愛知県 総務局	0	0	3	157	-3	-157		
	愛知県 企業庁	129	8,909	137	11,361	-8	-2,452	-5.8	-21.6
	愛知県 教育委員会事務局	15	4,970	9	461	6	4,508	66.7	977.0
	愛知県 その他	19	1,344	33	4,136	-14	-2,791	-42.4	-67.5
	愛知県 計	2,204	125,388	2,310	125,978	-106	-589	-4.6	-0.5
	愛知県以外の都道府県	3	430	2	640	1	-209	50.0	-32.7
計	2,207	125,819	2,312	126,618	-105	-799	-4.5	-0.6	
名古屋市	財政局	701	49,185	764	42,908	-63	6,276	-8.2	14.6
	上下水道局	271	24,163	258	20,625	13	3,538	5.0	17.2
	交通局	125	7,858	93	5,241	32	2,616	34.4	49.9
	緑政土木局	17	460	19	499	-2	-39	-10.5	-8.0
	教育委員会事務局	8	1,029	9	661	-1	368	-11.1	55.7
	住宅都市局	6	132	8	231	-2	-98	-25.0	-42.6
	環境局	1	9,859	1	616	0	9,243	0.0	1,500.5
	経済局	2	87	0	0	2	87		
	健康福祉局	4	393	0	0	4	393		
	観光文化交流局	1	12	1	60	0	-47	0.0	-79.0
	スポーツ市民局	2	1,421	0	0	2	1,421		
	消防局	1	73	1	156	0	-83	0.0	-53.4
	子ども青少年局	3	31	0	0	3	31		
計	1,142	94,707	1,154	71,002	-12	23,705	-1.0	33.4	

■4月～1月累計

[金額単位:百万円]

発注者		当年度		前年度		対前年度増減		対前年度増減率(%)	
		件数	請負金額	件数	請負金額	件数	請負金額	件数	請負金額
尾張	一宮市	295	6,871	293	5,094	2	1,776	0.7	34.9
	瀬戸市	62	3,441	53	2,416	9	1,024	17.0	42.4
	春日井市	138	10,610	136	8,676	2	1,934	1.5	22.3
	犬山市	53	3,132	48	3,726	5	-594	10.4	-15.9
	江南市	60	2,260	53	2,033	7	226	13.2	11.2
	小牧市	126	4,562	146	3,983	-20	579	-13.7	14.5
	稲沢市	115	7,281	108	3,897	7	3,384	6.5	86.8
	尾張旭市	50	1,404	49	1,376	1	27	2.0	2.0
	岩倉市	33	1,385	31	1,365	2	19	6.5	1.4
	豊明市	11	533	14	521	-3	12	-21.4	2.3
	日進市	61	3,573	38	1,800	23	1,772	60.5	98.4
	清須市	40	1,273	41	2,602	-1	-1,329	-2.4	-51.1
	北名古屋市	36	1,349	40	2,172	-4	-823	-10.0	-37.9
	長久手市	17	1,275	12	446	5	828	41.7	185.5
	東郷町	15	829	16	547	-1	282	-6.3	51.5
	豊山町	7	300	4	337	3	-37	75.0	-11.1
	大口町	3	184	3	518	0	-333	0.0	-64.4
扶桑町	11	379	11	202	0	177	0.0	87.5	
	計	1,133	50,652	1,096	41,723	37	8,929	3.4	21.4
海部	津島市	21	1,090	13	863	8	226	61.5	26.2
	愛西市	31	3,337	24	2,237	7	1,100	29.2	49.2
	弥富市	19	1,239	22	1,759	-3	-520	-13.6	-29.6
	あま市	44	2,233	32	1,109	12	1,124	37.5	101.4
	大治町	3	549	1	62	2	486	200.0	776.2
	蟹江町	11	720	9	636	2	84	22.2	13.2
	飛島村	1	368	2	46	-1	321	-50.0	687.1
	計	130	9,539	103	6,716	27	2,823	26.2	42.0
知多	半田市	37	16,113	35	14,188	2	1,924	5.7	13.6
	常滑市	19	3,620	25	2,021	-6	1,599	-24.0	79.1
	東海市	98	8,379	90	4,495	8	3,883	8.9	86.4
	大府市	52	2,365	46	3,153	6	-787	13.0	-25.0
	知多市	17	967	15	968	2	-1	13.3	-0.1
	阿久比町	8	245	7	520	1	-274	14.3	-52.8
	東浦町	32	1,383	31	937	1	445	3.2	47.5
	南知多町	4	84	8	143	-4	-58	-50.0	-41.0
	美浜町	9	367	5	248	4	119	80.0	47.9
武豊町	22	2,074	23	1,610	-1	464	-4.3	28.8	
	計	298	35,603	285	28,289	13	7,313	4.6	25.9

■4月～1月累計

[金額単位:百万円]

発注者	当年度		前年度		対前年度増減		対前年度増減率(%)		
	件数	請負金額	件数	請負金額	件数	請負金額	件数	請負金額	
西三河	岡崎市	232	9,600	254	10,990	-22	-1,389	-8.7	-12.6
	碧南市	74	3,172	76	2,332	-2	839	-2.6	36.0
	刈谷市	119	5,240	137	4,656	-18	584	-13.1	12.5
	豊田市	204	16,731	219	18,841	-15	-2,110	-6.8	-11.2
	安城市	70	3,223	65	2,853	5	370	7.7	13.0
	西尾市	128	9,358	141	5,567	-13	3,790	-9.2	68.1
	知立市	64	2,120	73	2,421	-9	-300	-12.3	-12.4
	高浜市	45	2,673	41	2,040	4	632	9.8	31.0
	みよし市	36	1,556	55	2,293	-19	-736	-34.5	-32.1
	幸田町	56	1,171	49	1,740	7	-569	14.3	-32.7
計	1,028	54,849	1,110	53,738	-82	1,110	-7.4	2.1	
東三河	豊橋市	220	16,349	209	11,391	11	4,957	5.3	43.5
	豊川市	155	5,872	151	5,748	4	124	2.6	2.2
	蒲郡市	69	5,050	65	3,436	4	1,613	6.2	47.0
	新城市	52	2,177	50	3,821	2	-1,644	4.0	-43.0
	田原市	46	2,137	52	3,783	-6	-1,645	-11.5	-43.5
	設楽町	16	621	22	948	-6	-326	-27.3	-34.4
	東栄町	18	757	11	277	7	480	63.6	173.4
	豊根村	13	265	15	283	-2	-18	-13.3	-6.4
計	589	33,231	575	29,689	14	3,541	2.4	11.9	
市町村 計	4,320	278,583	4,323	231,159	-3	47,424	-0.1	20.5	
地方公社	開発公社	1	5	5	119	-4	-114	-80.0	-95.5
	住宅供給公社	80	3,822	73	3,432	7	389	9.6	11.3
	道路公社	22	14,397	22	15,592	0	-1,194	0.0	-7.7
	計	103	18,225	100	19,145	3	-919	3.0	-4.8
その他	港管理組合	54	7,723	70	7,374	-16	349	-22.9	4.7
	地方公営企業団	55	2,681	61	3,291	-6	-609	-9.8	-18.5
	その他の事務組合	18	5,169	18	15,134	0	-9,964	0.0	-65.8
	その他の公共団体	1	8	0	0	1	8		
	社会福祉法人	4	822	3	1,419	1	-596	33.3	-42.0
	その他の補助法人	1	112	0	0	1	112		
	日本下水道事業団	9	1,093	7	2,341	2	-1,247	28.6	-53.3
	地方独立行政法人(公立大学法人)	4	10,840	2	3,074	2	7,765	100.0	252.6
	その他の出資法人	5	4,722	2	429	3	4,293	150.0	1,000.8
	土地改良区	2	38	0	0	2	38		
	土地区画整理組合	24	3,380	24	2,618	0	762	0.0	29.1
日本郵便(株)	9	5,981	14	797	-5	5,183	-35.7	649.9	
計	186	42,576	201	36,479	-15	6,096	-7.5	16.7	
合計	7,132	532,668	7,270	486,328	-138	46,340	-1.9	9.5	

3. 地区別保証取扱高

■1月単月

[金額単位:百万円]

地区	当年度		前年度		対前年度増減		対前年度増減率(%)	
	件数	請負金額	件数	請負金額	件数	請負金額	件数	請負金額
名古屋地区	58	3,502	54	7,736	4	-4,234	7.4	-54.7
尾張地区	61	1,500	62	6,292	-1	-4,792	-1.6	-76.2
海部地区	18	1,777	9	631	9	1,146	100.0	181.5
知多地区	30	4,020	29	2,868	1	1,152	3.4	40.2
西三河地区	77	4,211	107	3,086	-30	1,124	-28.0	36.4
東三河地区	76	8,173	83	5,819	-7	2,354	-8.4	40.5
合計	320	23,185	344	26,433	-24	-3,248	-7.0	-12.3

■4月～1月累計

[金額単位:百万円]

地区	当年度		前年度		対前年度増減		対前年度増減率(%)	
	件数	請負金額	件数	請負金額	件数	請負金額	件数	請負金額
名古屋地区	1,399	143,380	1,437	114,560	-38	28,820	-2.6	25.2
尾張地区	1,759	103,069	1,747	92,883	12	10,185	0.7	11.0
海部地区	344	30,797	300	24,255	44	6,542	14.7	27.0
知多地区	600	76,558	584	69,165	16	7,393	2.7	10.7
西三河地区	1,809	102,489	1,949	107,335	-140	-4,846	-7.2	-4.5
東三河地区	1,221	76,372	1,253	78,127	-32	-1,755	-2.6	-2.2
合計	7,132	532,668	7,270	486,328	-138	46,340	-1.9	9.5

4. 請負金額階層別保証取扱高

■1月単月

[金額単位:百万円]

請負金額階層	当年度		構成比(%)		対前年度増減		対前年度増減率(%)	
	件数	請負金額	件数	請負金額	件数	請負金額	件数	請負金額
1,000万円未満	91	575	28.4	2.5	-4	-37	-4.2	-6.1
5,000万円未満	149	3,382	46.6	14.6	-7	-566	-4.5	-14.3
1億円未満	36	2,621	11.3	11.3	-6	-455	-14.3	-14.8
5億円未満	41	8,242	12.8	35.6	-3	-68	-6.8	-0.8
10億円未満	0	197	0.0	0.9	-2	-1,438	-100.0	-87.9
10億円以上	3	8,165	0.9	35.2	-2	-682	-40.0	-7.7
合計	320	23,185	100.0	100.0	-24	-3,248	-7.0	-12.3

■4月～1月累計

[金額単位:百万円]

請負金額階層	当年度		構成比(%)		対前年度増減		対前年度増減率(%)	
	件数	請負金額	件数	請負金額	件数	請負金額	件数	請負金額
1,000万円未満	1,429	9,578	20.0	1.8	-86	-495	-5.7	-4.9
5,000万円未満	3,418	86,279	47.9	16.2	-206	-3,971	-5.7	-4.4
1億円未満	1,129	79,607	15.8	14.9	60	3,780	5.6	5.0
5億円未満	1,023	189,397	14.3	35.6	77	12,975	8.1	7.4
10億円未満	93	63,342	1.3	11.9	21	16,527	29.2	35.3
10億円以上	40	104,462	0.6	19.6	-4	17,523	-9.1	20.2
合計	7,132	532,668	100.0	100.0	-138	46,340	-1.9	9.5

<保証統計について>

1. 対 象

公共工事の前払金保証事業に関する法律（昭和27年法律第184号）の第2条第1項に規定する公共工事で、前払金保証契約が締結されたものです。（国又は地方公共団体その他の公共団体の発注する土木建築に関する工事又は測量）

2. 留意点

- ①工事場所が愛知県内である工事を集計しています。
- ②変更契約により請負金額に増減があっても、前払金に影響がない場合には、増減相当額は計上していません。
- ③継続工事（年度区分工事）においては、前払金に対応する当該年度の請負金額を計上しています。
- ④前払金保証契約締結日で集計しているため、請負契約締結日との間には、タイムラグが発生する場合があります。

東日本建設業保証株式会社 愛知支店

〒461-0008

名古屋市東区武平町5-1 名古屋栄ビルディング3F

TEL 052-962-3461

FAX 0120-027-516（フリーダイヤル）

本 社 東京都中央区八丁堀2-27-10

U R L <https://www.ejcs.co.jp/>