

前払金保証工事から見た愛知県内の  
**公共工事の動向**

(令和6年8月)



東日本建設業保証株式会社  
愛知支店

# 目 次

## 1.概況

【単月】	・ 内訳	…1
	・ 請負金額の増減状況	
	・ 発注者別保証取扱高（請負金額）	
【累計】	・ 内訳	…2
	・ 請負金額の増減状況	
	・ 発注者別保証取扱高（請負金額）	
	・ 過去10年の保証取扱高の推移（単月・累計）	…3
	・ 過去5年の月別保証取扱高の推移	…4

## 2.発注者別保証取扱高

・ 単月	…5
・ 累計	…8

## 3.地区別保証取扱高（単月・累計）

…11

## 4.請負金額階層別保証取扱高（単月・累計）

…11

# 1. 概況

## ■8月単月

### ・内訳

[金額単位：百万円]

発注者	当年度		前年度		対前年度増減		対前年度増減率(%)	
	件数	請負金額	件数	請負金額	件数	請負金額	件数	請負金額
国	15	1,058	27	1,774	-12	-715	-44.4	-40.4
独立行政法人等	10	678	14	1,009	-4	-331	-28.6	-32.8
都道府県	225	16,572	220	12,693	5	3,878	2.3	30.6
市町村	400	18,449	510	24,417	-110	-5,968	-21.6	-24.4
地方公社	10	978	10	297	0	680	0.0	228.8
その他	17	1,507	22	1,691	-5	-184	-22.7	-10.9
合計	677	39,243	803	41,884	-126	-2,640	-15.7	-6.3

### ・請負金額の増減状況

#### 【国】

農林水産省(-5億円)などで減少した。

#### 【独立行政法人等】

都市再生機構(-5億円)で減少した。

#### 【都道府県】

愛知県 建設局(+30億円)などで増加した。

#### 【市町村】

名古屋市(-31億円)などで減少した。

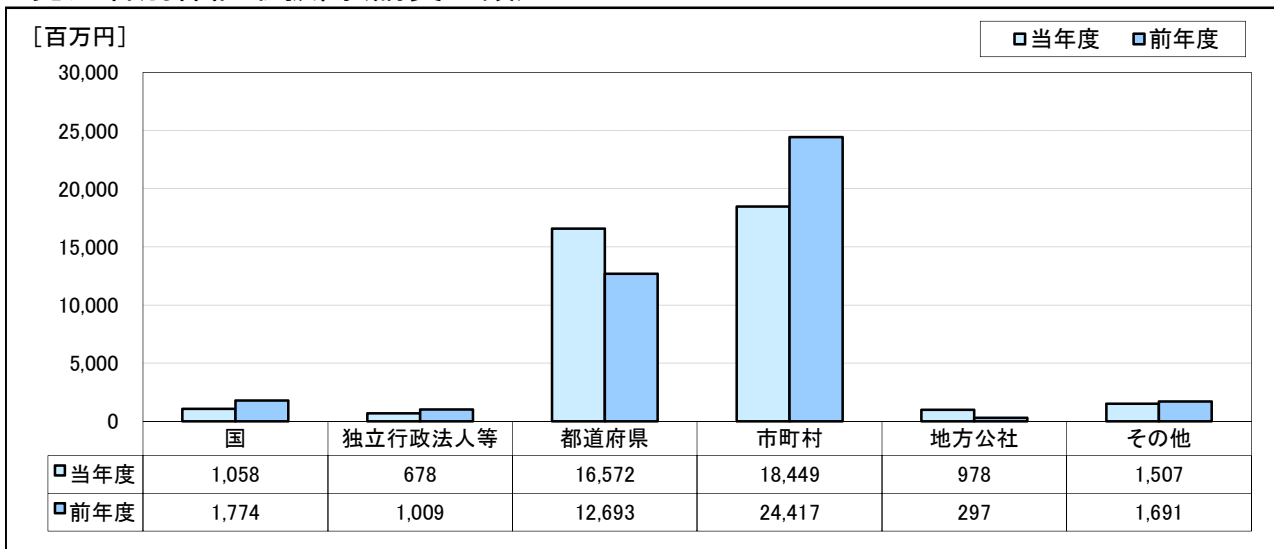
#### 【地方公社】

名古屋高速道路公社(+5億円)などで増加した。

#### 【その他】

愛知中部水道企業団(-3億円)などで減少した。

### ・発注者別保証取扱高(請負金額)



## ■4月～8月累計

### ・内訳

[金額単位：百万円]

発注者	当年度		前年度		対前年度増減		対前年度増減率(%)	
	件数	請負金額	件数	請負金額	件数	請負金額	件数	請負金額
国	136	24,038	150	26,969	-14	-2,931	-9.3	-10.9
独立行政法人等	80	22,290	69	23,441	11	-1,151	15.9	-4.9
都道府県	1,189	81,827	1,204	79,216	-15	2,610	-1.2	3.3
市町村	2,541	200,197	2,577	163,978	-36	36,218	-1.4	22.1
地方公社	65	14,545	55	10,017	10	4,528	18.2	45.2
その他	109	29,760	137	28,480	-28	1,279	-20.4	4.5
合計	4,120	372,659	4,192	332,104	-72	40,554	-1.7	12.2

### ・請負金額の増減状況

#### 【国】

国土交通省(-35億円)などで減少している。

#### 【独立行政法人等】

水資源機構(-24億円)などで減少している。

#### 【都道府県】

愛知県 教育委員会事務局(+41億円)などで増加している。

#### 【市町村】

名古屋市(+188億円)などで増加している。

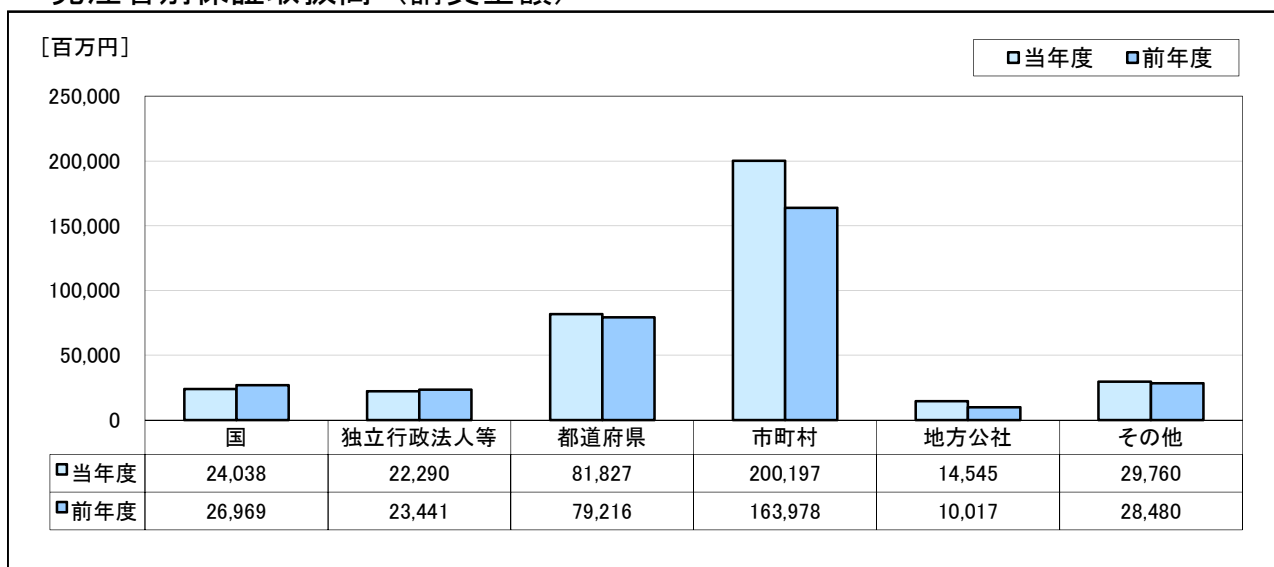
#### 【地方公社】

愛知県道路公社(+52億円)などで増加している。

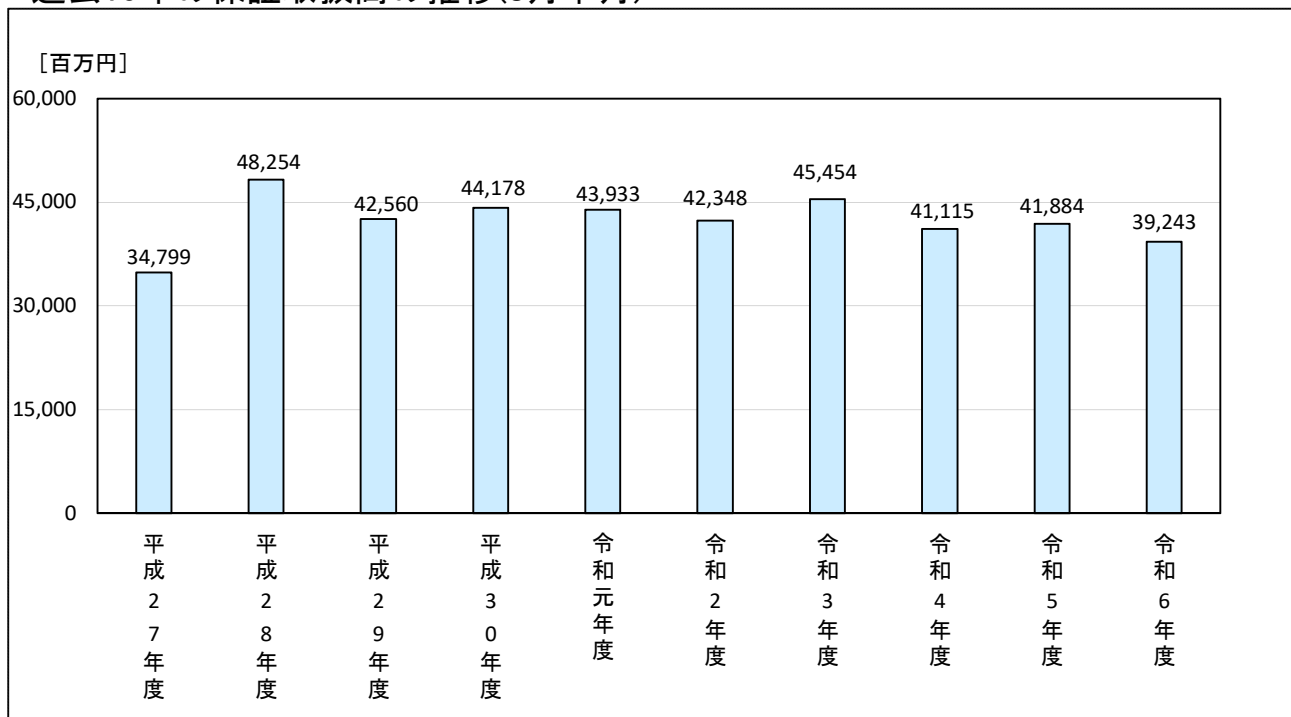
#### 【その他】

公立大学法人名古屋市立大学(+76億円)などで増加している。

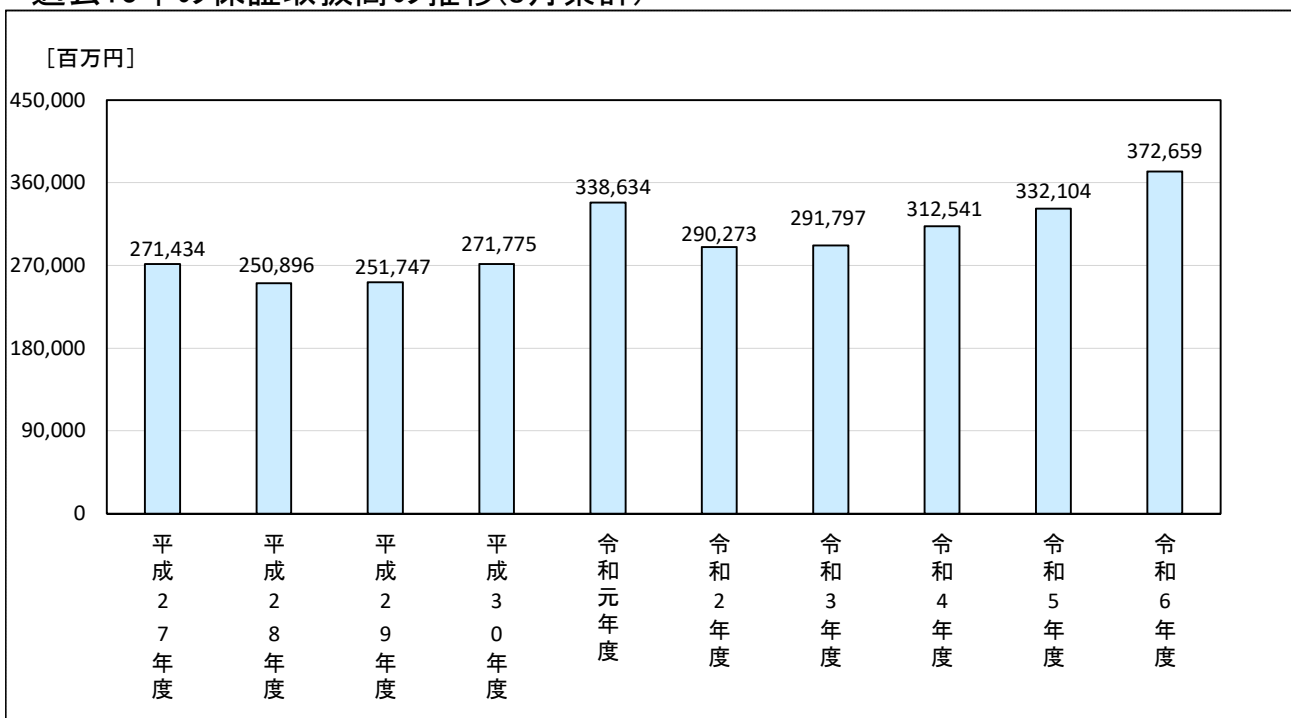
### ・発注者別保証取扱高（請負金額）



・過去10年の保証取扱高の推移(8月単月)



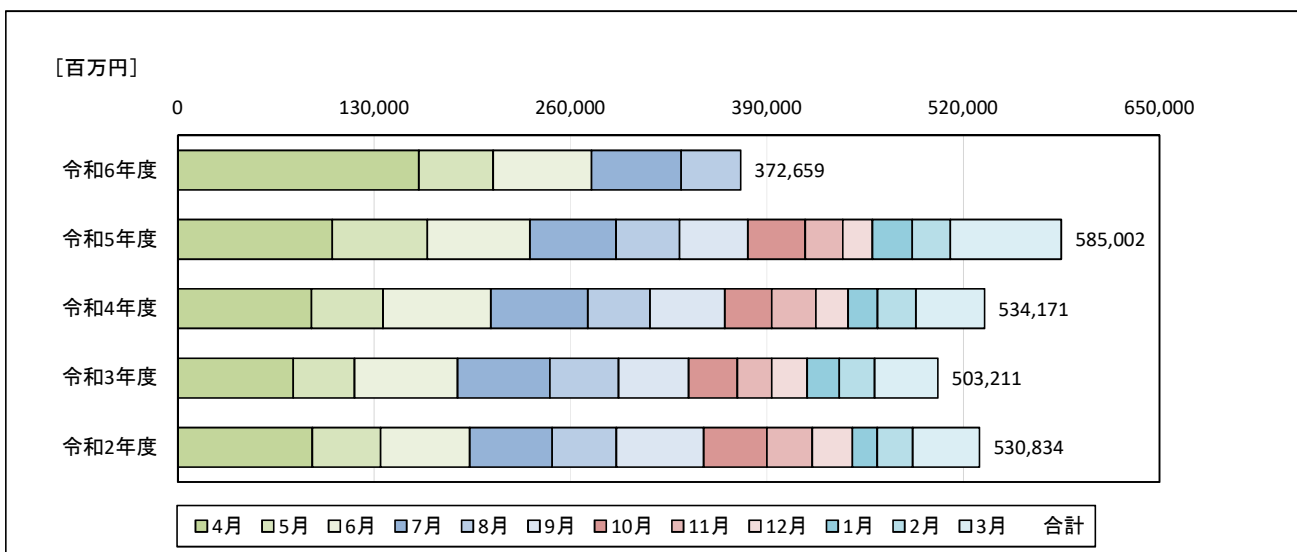
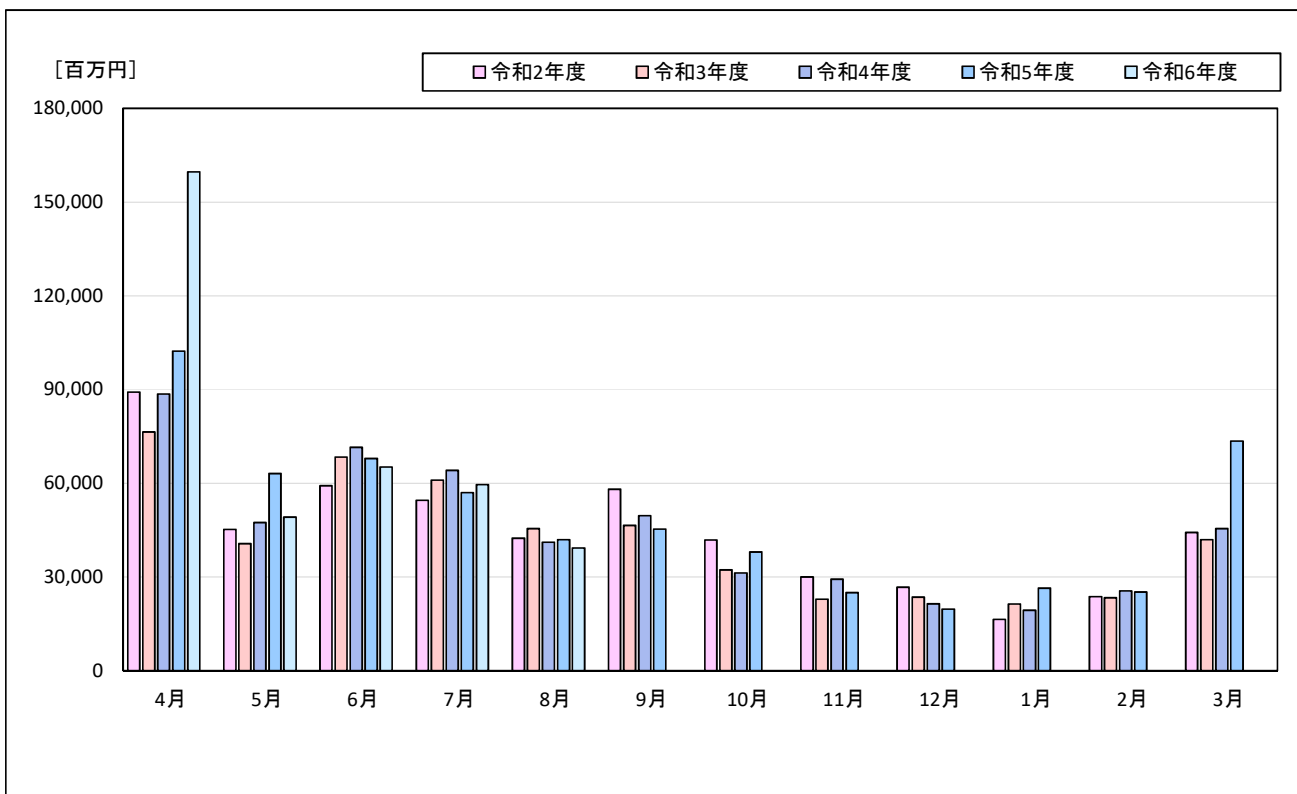
・過去10年の保証取扱高の推移(8月累計)



・過去5年の月別保証取扱高の推移

[金額単位：百万円]

	4月	5月	6月	7月	8月	9月	10月	11月	12月	1月	2月	3月	合計
令和6年度	159,638	49,155	65,118	59,503	39,243								372,659
令和5年度	102,283	63,094	67,880	56,961	41,884	45,273	37,972	24,912	19,630	26,433	25,164	73,509	585,002
令和4年度	88,520	47,352	71,462	64,090	41,115	49,566	31,209	29,221	21,363	19,290	25,524	45,453	534,171
令和3年度	76,390	40,585	68,368	60,998	45,454	46,430	32,210	22,884	23,446	21,270	23,283	41,888	503,211
令和2年度	89,152	45,191	59,102	54,478	42,348	58,017	41,783	29,950	26,683	16,335	23,635	44,154	530,834



## 2. 発注者別保証取扱高

■8月単月

[金額単位:百万円]

発注者	当年度		前年度		対前年度増減		対前年度増減率(%)		
	件数	請負金額	件数	請負金額	件数	請負金額	件数	請負金額	
国	財務省 東海財務局	1	4	0	0	1	4		
	農林水産省 東海農政局	3	44	8	605	-5	-560	-62.5	-92.6
	農林水産省 中部森林管理局	2	59	1	31	1	28	100.0	91.1
	国土交通省 中部地方整備局	8	911	16	1,015	-8	-104	-50.0	-10.3
	国土交通省 航空局	0	0	1	115	-1	-115		
	最高裁判所	1	38	1	7	0	31	0.0	437.3
	計	15	1,058	27	1,774	-12	-715	-44.4	-40.4
独立行政法人等	国立大学法人	3	246	2	170	1	76	50.0	44.7
	中日本高速道路(株)	1	51	1	17	0	34	0.0	193.6
	その他の出資法人	1	63	0	0	1	63		
	水資源機構	4	239	4	156	0	82	0.0	52.8
	都市再生機構	1	76	7	665	-6	-588	-85.7	-88.4
	計	10	678	14	1,009	-4	-331	-28.6	-32.8
都道府県	愛知県 建設局	143	11,866	151	8,842	-8	3,024	-5.3	34.2
	愛知県 農林基盤局	60	3,721	58	3,434	2	287	3.4	8.4
	愛知県 企業庁	16	409	10	409	6	0	60.0	0.0
	愛知県 教育委員会	1	453	0	0	1	453		
	愛知県 その他	4	101	1	8	3	93	300.0	1,131.2
	愛知県 計	224	16,551	220	12,693	4	3,857	1.8	30.4
	愛知県以外の都道府県	1	21	0	0	1	21		
計	225	16,572	220	12,693	5	3,878	2.3	30.6	
名古屋市	財政局	72	4,208	107	6,205	-35	-1,997	-32.7	-32.2
	上下水道局	18	1,106	18	848	0	257	0.0	30.4
	交通局	9	212	19	1,503	-10	-1,291	-52.6	-85.9
	緑政土木局	2	12	1	11	1	1	100.0	11.8
	教育委員会	3	354	5	306	-2	47	-40.0	15.6
	住宅都市局	1	37	0	0	1	37		
	消防局	0	0	1	156	-1	-156		
計	105	5,932	151	9,033	-46	-3,100	-30.5	-34.3	

■8月単月

[金額単位:百万円]

発注者		当年度		前年度		対前年度増減		対前年度増減率(%)	
		件数	請負金額	件数	請負金額	件数	請負金額	件数	請負金額
尾張	一宮市	31	950	33	579	-2	370	-6.1	63.9
	瀬戸市	4	96	6	213	-2	-117	-33.3	-55.1
	春日井市	11	1,048	20	998	-9	50	-45.0	5.1
	犬山市	4	167	4	282	0	-115	0.0	-40.8
	江南市	5	139	8	209	-3	-69	-37.5	-33.2
	小牧市	14	419	23	960	-9	-541	-39.1	-56.3
	稲沢市	4	64	9	269	-5	-205	-55.6	-76.2
	尾張旭市	5	50	5	85	0	-34	0.0	-40.6
	岩倉市	4	80	3	62	1	18	33.3	29.1
	豊明市	1	61	2	39	-1	21	-50.0	55.0
	日進市	4	186	2	49	2	136	100.0	276.0
	清須市	4	202	8	409	-4	-206	-50.0	-50.5
	北名古屋市	1	17	0	0	1	17		
	長久手市	2	98	1	9	1	88	100.0	910.7
	東郷町	1	24	2	69	-1	-45	-50.0	-65.1
	豊山町	1	16	0	0	1	16		
	大口町	0	0	0	0	0	0		
扶桑町	0	0	0	0	0	0			
	計	96	3,622	126	4,238	-30	-615	-23.8	-14.5
海部	津島市	4	170	0	0	4	170		
	愛西市	1	22	2	104	-1	-82	-50.0	-78.9
	弥富市	0	0	0	0	0	0		
	あま市	1	87	1	124	0	-36	0.0	-29.8
	大治町	0	0	1	62	-1	-62		
	蟹江町	0	0	0	0	0	0		
	飛島村	0	0	1	16	-1	-16		
	計	6	280	5	307	1	-27	20.0	-8.8
知多	半田市	5	333	8	676	-3	-343	-37.5	-50.7
	常滑市	2	48	4	146	-2	-97	-50.0	-66.7
	東海市	11	810	11	391	0	418	0.0	106.9
	大府市	8	569	7	653	1	-83	14.3	-12.8
	知多市	3	165	4	119	-1	46	-25.0	38.9
	阿久比町	0	0	1	24	-1	-24		
	東浦町	1	18	2	151	-1	-133	-50.0	-88.0
	南知多町	0	0	1	12	-1	-12		
	美浜町	3	123	0	0	3	123		
武豊町	1	49	0	0	1	49			
	計	34	2,120	38	2,176	-4	-56	-10.5	-2.6



■8月単月

[金額単位:百万円]

発注者		当年度		前年度		対前年度増減		対前年度増減率(%)	
		件数	請負金額	件数	請負金額	件数	請負金額	件数	請負金額
西 三 河	岡崎市	23	767	34	1,406	-11	-639	-32.4	-45.5
	碧南市	9	181	7	161	2	20	28.6	12.4
	刈谷市	5	246	12	686	-7	-440	-58.3	-64.2
	豊田市	23	1,195	28	3,163	-5	-1,967	-17.9	-62.2
	安城市	15	784	8	237	7	546	87.5	230.4
	西尾市	14	506	16	-558	-2	1,064	-12.5	
	知立市	10	302	12	429	-2	-127	-16.7	-29.6
	高浜市	2	208	6	188	-4	19	-66.7	10.4
	みよし市	1	68	1	70	0	-2	0.0	-3.9
	幸田町	6	179	6	195	0	-16	0.0	-8.5
	計	108	4,439	130	5,983	-22	-1,543	-16.9	-25.8
東 三 河	豊橋市	17	650	20	812	-3	-162	-15.0	-20.0
	豊川市	7	317	18	581	-11	-263	-61.1	-45.4
	蒲郡市	8	461	8	633	0	-172	0.0	-27.2
	新城市	11	238	6	246	5	-8	83.3	-3.3
	田原市	3	311	4	272	-1	38	-25.0	14.3
	設楽町	2	19	1	8	1	11	100.0	141.9
	東栄町	1	32	2	55	-1	-22	-50.0	-40.3
	豊根村	2	21	1	68	1	-47	100.0	-69.2
	計	51	2,053	60	2,678	-9	-624	-15.0	-23.3
	市町村 計	400	18,449	510	24,417	-110	-5,968	-21.6	-24.4
地 方 公 社	開発公社	0	0	1	14	-1	-14		
	住宅供給公社	8	455	9	282	-1	173	-11.1	61.3
	道路公社	2	522	0	0	2	522		
	計	10	978	10	297	0	680	0.0	228.8
そ の 他	港管理組合	7	706	9	985	-2	-278	-22.2	-28.3
	地方公営企業団	1	28	10	383	-9	-354	-90.0	-92.5
	その他の事務組合	4	413	0	0	4	413		
	その他の補助法人	1	112	0	0	1	112		
	日本下水道事業団	0	0	2	241	-2	-241		
	土地区画整理組合	3	236	1	81	2	154	200.0	188.6
	日本郵便(株)	1	9	0	0	1	9		
	計	17	1,507	22	1,691	-5	-184	-22.7	-10.9
	合 計	677	39,243	803	41,884	-126	-2,640	-15.7	-6.3

■4月～8月累計

[金額単位:百万円]

発注者	当年度		前年度		対前年度増減		対前年度増減率(%)		
	件数	請負金額	件数	請負金額	件数	請負金額	件数	請負金額	
国	防衛省 近畿中部防衛局	1	17	1	6	0	10	0.0	150.0
	防衛省 その他	2	19	0	0	2	19		
	法務省	1	15	1	19	0	-4	0.0	-21.1
	財務省 東海財務局	2	14	0	0	2	14		
	財務省 国税庁	2	67	1	39	1	27	100.0	70.1
	農林水産省 東海農政局	28	2,936	29	2,622	-1	314	-3.4	12.0
	農林水産省 中部森林管理局	7	309	4	120	3	189	75.0	157.6
	国土交通省 国土地理院	2	26	1	21	1	4	100.0	21.6
	国土交通省 中部地方整備局	89	20,560	111	24,017	-22	-3,456	-19.8	-14.4
	国土交通省 航空局	0	0	1	115	-1	-115		
	最高裁判所	2	70	1	7	1	63	100.0	878.9
	計	136	24,038	150	26,969	-14	-2,931	-9.3	-10.9
独立行政法人等	国立大学法人	14	2,011	14	944	0	1,066	0.0	112.9
	中日本高速道路(株)	25	15,002	24	14,645	1	356	4.2	2.4
	その他の出資法人	3	300	0	0	3	300		
	水資源機構	15	1,101	10	3,554	5	-2,453	50.0	-69.0
	国立高等専門学校機構	3	699	2	464	1	234	50.0	50.5
	中小企業基盤整備機構	0	0	1	59	-1	-59		
	高齢・障害・求職者雇用支援機構	0	0	1	9	-1	-9		
	都市再生機構	19	2,509	17	3,763	2	-1,253	11.8	-33.3
	その他の独立行政法人	1	665	0	0	1	665		
	計	80	22,290	69	23,441	11	-1,151	15.9	-4.9
都道府県	愛知県 建設局	871	59,121	867	55,768	4	3,352	0.5	6.0
	愛知県 農林基盤局	231	11,024	244	10,034	-13	989	-5.3	9.9
	愛知県 総務局	0	0	2	141	-2	-141		
	愛知県 企業庁	67	6,431	62	9,058	5	-2,626	8.1	-29.0
	愛知県 教育委員会	7	4,349	3	221	4	4,127	133.3	1,864.6
	愛知県 その他	11	833	25	3,826	-14	-2,993	-56.0	-78.2
	愛知県 計	1,187	81,759	1,203	79,050	-16	2,708	-1.3	3.4
	愛知県以外の都道府県	2	68	1	165	1	-97	100.0	-59.0
計	1,189	81,827	1,204	79,216	-15	2,610	-1.2	3.3	
名古屋市	財政局	428	34,519	505	31,088	-77	3,430	-15.2	11.0
	上下水道局	142	12,487	130	10,113	12	2,373	9.2	23.5
	交通局	62	6,176	56	4,243	6	1,932	10.7	45.5
	緑政土木局	8	270	7	274	1	-4	14.3	-1.5
	教育委員会	6	984	6	423	0	560	0.0	132.3
	住宅都市局	4	113	7	201	-3	-87	-42.9	-43.6
	環境局	1	9,859	1	616	0	9,243	0.0	1,500.5
	経済局	2	87	0	0	2	87		
	観光文化交流局	1	12	1	60	0	-47	0.0	-79.0
	スポーツ市民局	2	1,421	0	0	2	1,421		
	消防局	1	73	1	156	0	-83	0.0	-53.4
計	657	66,004	714	47,178	-57	18,826	-8.0	39.9	

■4月～8月累計

[金額単位:百万円]

発注者		当年度		前年度		対前年度増減		対前年度増減率(%)	
		件数	請負金額	件数	請負金額	件数	請負金額	件数	請負金額
尾張	一宮市	176	4,821	163	2,865	13	1,956	8.0	68.3
	瀬戸市	36	2,773	32	1,912	4	861	12.5	45.0
	春日井市	91	8,499	86	6,138	5	2,360	5.8	38.5
	犬山市	29	2,389	15	1,361	14	1,028	93.3	75.5
	江南市	29	1,749	30	1,691	-1	58	-3.3	3.5
	小牧市	52	2,717	61	1,728	-9	988	-14.8	57.2
	稲沢市	68	6,564	52	2,861	16	3,702	30.8	129.4
	尾張旭市	33	1,073	28	1,011	5	62	17.9	6.2
	岩倉市	25	1,290	20	1,146	5	143	25.0	12.5
	豊明市	6	303	9	427	-3	-124	-33.3	-29.1
	日進市	35	2,710	25	1,485	10	1,225	40.0	82.5
	清須市	18	742	26	2,247	-8	-1,505	-30.8	-67.0
	北名古屋	19	916	18	1,250	1	-333	5.6	-26.7
	長久手市	5	987	5	375	0	612	0.0	163.1
	東郷町	6	609	8	432	-2	176	-25.0	40.9
	豊山町	3	118	3	330	0	-211	0.0	-64.1
	大口町	3	184	3	518	0	-333	0.0	-64.4
扶桑町	9	344	8	159	1	185	12.5	116.7	
	計	643	38,797	592	27,943	51	10,854	8.6	38.8
海部	津島市	14	723	6	679	8	44	133.3	6.6
	愛西市	13	918	13	1,314	0	-395	0.0	-30.1
	弥富市	12	1,136	13	1,632	-1	-496	-7.7	-30.4
	あま市	29	1,856	16	793	13	1,063	81.3	134.1
	大治町	2	481	1	62	1	418	100.0	667.4
	蟹江町	11	720	9	636	2	84	22.2	13.2
	飛島村	1	368	1	16	0	352	0.0	2,153.9
	計	82	6,205	59	5,134	23	1,070	39.0	20.8
知多	半田市	24	15,072	26	13,638	-2	1,433	-7.7	10.5
	常滑市	16	3,451	15	1,518	1	1,933	6.7	127.3
	東海市	61	4,787	60	3,226	1	1,561	1.7	48.4
	大府市	32	1,875	30	2,738	2	-863	6.7	-31.5
	知多市	13	824	12	816	1	7	8.3	1.0
	阿久比町	6	226	4	302	2	-75	50.0	-25.0
	東浦町	14	324	19	758	-5	-433	-26.3	-57.2
	南知多町	2	65	6	126	-4	-61	-66.7	-48.6
	美浜町	5	245	2	155	3	89	150.0	57.7
武豊町	16	1,641	18	1,506	-2	134	-11.1	8.9	
	計	189	28,514	192	24,789	-3	3,725	-1.6	15.0

■4月～8月累計

[金額単位:百万円]

発注者		当年度		前年度		対前年度増減		対前年度増減率(%)	
		件数	請負金額	件数	請負金額	件数	請負金額	件数	請負金額
西三河	岡崎市	141	7,212	153	6,972	-12	240	-7.8	3.5
	碧南市	48	2,523	53	2,075	-5	448	-9.4	21.6
	刈谷市	71	3,655	87	3,500	-16	154	-18.4	4.4
	豊田市	125	11,715	144	14,266	-19	-2,550	-13.2	-17.9
	安城市	46	2,430	35	2,025	11	405	31.4	20.0
	西尾市	100	8,347	94	4,652	6	3,695	6.4	79.4
	知立市	32	1,451	46	1,727	-14	-275	-30.4	-16.0
	高浜市	37	2,220	38	1,911	-1	309	-2.6	16.2
	みよし市	13	882	31	1,329	-18	-446	-58.1	-33.6
	幸田町	25	585	25	1,247	0	-662	0.0	-53.1
計		638	41,025	706	39,707	-68	1,318	-9.6	3.3
東三河	豊橋市	116	8,759	127	6,162	-11	2,597	-8.7	42.1
	豊川市	108	4,864	95	4,566	13	298	13.7	6.5
	蒲郡市	36	2,449	32	2,197	4	251	12.5	11.5
	新城市	37	1,777	22	3,049	15	-1,271	68.2	-41.7
	田原市	11	696	17	2,242	-6	-1,546	-35.3	-69.0
	設楽町	9	470	13	796	-4	-326	-30.8	-41.0
	東栄町	8	492	4	99	4	393	100.0	396.2
	豊根村	7	139	4	111	3	28	75.0	25.5
計		332	19,649	314	19,226	18	423	5.7	2.2
市町村 計		2,541	200,197	2,577	163,978	-36	36,218	-1.4	22.1
地方公社	開発公社	1	5	4	114	-3	-109	-75.0	-95.3
	住宅供給公社	46	2,726	39	2,065	7	660	17.9	32.0
	道路公社	18	11,813	12	7,836	6	3,976	50.0	50.7
	計	65	14,545	55	10,017	10	4,528	18.2	45.2
その他	港管理組合	33	4,685	39	3,536	-6	1,148	-15.4	32.5
	地方公営企業団	34	2,032	53	3,118	-19	-1,085	-35.8	-34.8
	その他の事務組合	14	5,102	14	14,983	0	-9,880	0.0	-65.9
	社会福祉法人	2	729	2	673	0	56	0.0	8.4
	その他の補助法人	1	112	0	0	1	112		
	日本下水道事業団	3	154	4	449	-1	-294	-25.0	-65.6
	地方独立行政法人(公立大学法人)	3	10,718	2	3,074	1	7,643	50.0	248.6
	その他の出資法人	4	4,062	2	429	2	3,633	100.0	846.9
	土地区画整理組合	13	2,058	16	1,940	-3	117	-18.8	6.1
日本郵便(株)	2	103	5	276	-3	-172	-60.0	-62.4	
計		109	29,760	137	28,480	-28	1,279	-20.4	4.5
合 計		4,120	372,659	4,192	332,104	-72	40,554	-1.7	12.2

### 3. 地区別保証取扱高

#### ■8月単月

[金額単位:百万円]

地区	当年度		前年度		対前年度増減		対前年度増減率(%)	
	件数	請負金額	件数	請負金額	件数	請負金額	件数	請負金額
名古屋地区	132	8,131	181	11,325	-49	-3,194	-27.1	-28.2
尾張地区	153	8,786	199	8,706	-46	80	-23.1	0.9
海部地区	31	2,040	27	1,831	4	209	14.8	11.4
知多地区	66	5,213	66	4,325	0	888	0.0	20.5
西三河地区	181	9,112	218	10,596	-37	-1,484	-17.0	-14.0
東三河地区	114	5,960	112	5,099	2	861	1.8	16.9
合計	677	39,243	803	41,884	-126	-2,640	-15.7	-6.3

#### ■4月～8月累計

[金額単位:百万円]

地区	当年度		前年度		対前年度増減		対前年度増減率(%)	
	件数	請負金額	件数	請負金額	件数	請負金額	件数	請負金額
名古屋地区	827	99,145	895	74,182	-68	24,963	-7.6	33.7
尾張地区	996	76,450	975	60,436	21	16,013	2.2	26.5
海部地区	200	21,257	170	16,833	30	4,423	17.6	26.3
知多地区	364	61,176	365	55,596	-1	5,580	-0.3	10.0
西三河地区	1,084	72,873	1,148	76,127	-64	-3,254	-5.6	-4.3
東三河地区	649	41,756	639	48,928	10	-7,171	1.6	-14.7
合計	4,120	372,659	4,192	332,104	-72	40,554	-1.7	12.2

### 4. 請負金額階層別保証取扱高

#### ■8月単月

[金額単位:百万円]

請負金額階層	当年度		構成比(%)		対前年度増減		対前年度増減率(%)	
	件数	請負金額	件数	請負金額	件数	請負金額	件数	請負金額
1,000万円未満	120	831	17.7	2.1	-24	-158	-16.7	-16.0
5,000万円未満	321	8,301	47.4	21.2	-83	-2,236	-20.5	-21.2
1億円未満	127	8,902	18.8	22.7	-17	-1,426	-11.8	-13.8
5億円未満	106	18,731	15.7	47.7	-2	120	-1.9	0.6
10億円未満	2	1,255	0.3	3.2	-2	-1,372	-50.0	-52.2
10億円以上	1	1,222	0.1	3.1	2	2,432	-200.0	-201.0
合計	677	39,243	100.0	100.0	-126	-2,640	-15.7	-6.3

#### ■4月～8月累計

[金額単位:百万円]

請負金額階層	当年度		構成比(%)		対前年度増減		対前年度増減率(%)	
	件数	請負金額	件数	請負金額	件数	請負金額	件数	請負金額
1,000万円未満	679	4,596	16.5	1.2	-53	-300	-7.2	-6.1
5,000万円未満	1,873	49,062	45.5	13.2	-118	-1,472	-5.9	-2.9
1億円未満	736	52,600	17.9	14.1	16	1,367	2.2	2.7
5億円未満	732	137,553	17.8	36.9	66	12,336	9.9	9.9
10億円未満	69	47,843	1.7	12.8	17	14,915	32.7	45.3
10億円以上	31	81,003	0.8	21.7	0	13,708	0.0	20.4
合計	4,120	372,659	100.0	100.0	-72	40,554	-1.7	12.2

<保証統計について>

1. 対 象

公共工事の前払金保証事業に関する法律（昭和27年法律第184号）の第2条第1項に規定する公共工事で、前払金保証契約が締結されたものです。（国又は地方公共団体その他の公共団体の発注する土木建築に関する工事又は測量）

2. 留意点

- ①工事場所が愛知県内である工事を集計しています。
- ②変更契約により請負金額に増減があっても、前払金に影響がない場合には、増減相当額は計上していません。
- ③継続工事（年度区分工事）においては、前払金に対応する当該年度の請負金額を計上しています。
- ④前払金保証契約締結日で集計しているため、請負契約締結日との間には、タイムラグが発生する場合があります。

**東日本建設業保証株式会社 愛知支店**

〒461-0008

名古屋市東区武平町5-1 名古屋栄ビルディング3F

TEL 052-962-3461

FAX 0120-027-516（フリーダイヤル）

本 社 東京都中央区八丁堀2-27-10

U R L <https://www.ejcs.co.jp/>