

前払金保証工事から見た愛知県内の
公共工事の動向
(令和6年3月)



東日本建設業保証株式会社
愛知支店

1. 概況

■3月単月

[金額単位：百万円]

発注者	当年度		前年度		対前年度増減		対前年度増減率(%)	
	件数	請負金額	件数	請負金額	件数	請負金額	件数	請負金額
国	39	8,338	39	9,882	0	-1,543	0.0	-15.6
独立行政法人等	20	1,904	14	4,212	6	-2,308	42.9	-54.8
都道府県	196	17,551	205	13,147	-9	4,403	-4.4	33.5
市町村	124	11,728	150	11,181	-26	547	-17.3	4.9
地方公社	2	28,874	1	680	1	28,193	100.0	4,140.6
その他	18	5,112	15	6,349	3	-1,236	20.0	-19.5
合計	399	73,509	424	45,453	-25	28,056	-5.9	61.7

・請負金額の増減状況

【国】

国土交通省(-23億円)で減少した。

【独立行政法人等】

国立大学法人(-37億円)などで減少した。

【都道府県】

愛知県 建設局(+29億円)などで増加した。

【市町村】

豊橋市(+15億円)などで増加した。

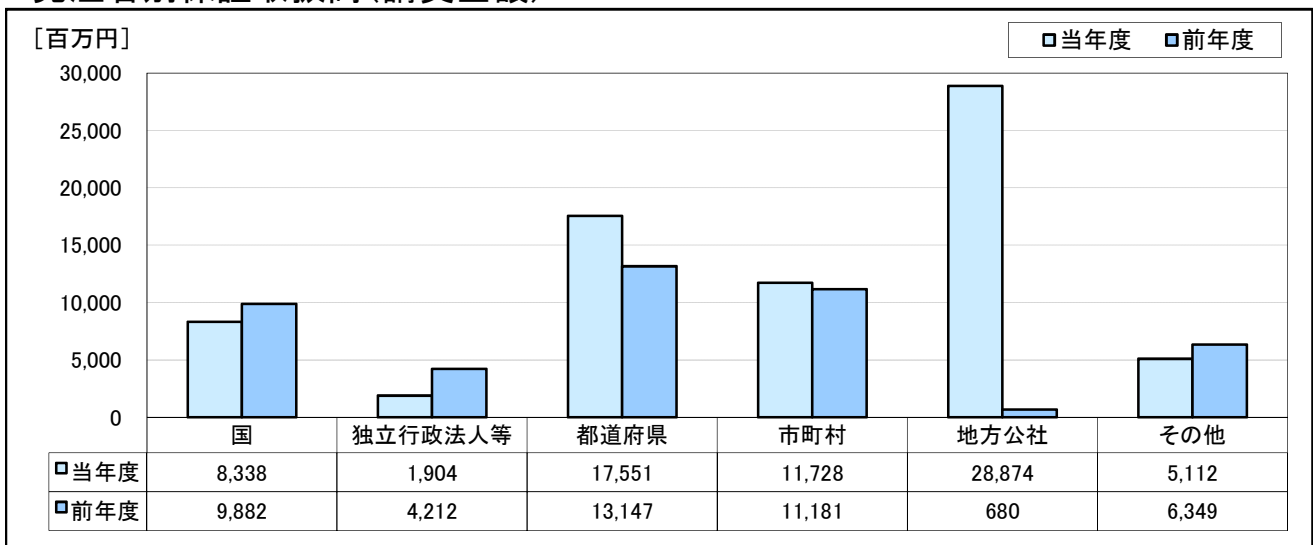
【地方公社】

名古屋高速道路公社(+273億円)などで増加した。

【その他】

名古屋港管理組合(-15億円)などで減少した。

・発注者別保証取扱高(請負金額)



■4月～3月累計

[金額単位：百万円]

発注者	当年度		前年度		対前年度増減		対前年度増減率(%)	
	件数	請負金額	件数	請負金額	件数	請負金額	件数	請負金額
国	285	56,918	301	72,668	-16	-15,749	-5.3	-21.7
独立行政法人等	132	35,741	138	41,821	-6	-6,079	-4.3	-14.5
都道府県	2,627	151,033	2,699	145,138	-72	5,894	-2.7	4.1
市町村	4,568	251,025	4,642	226,814	-74	24,210	-1.6	10.7
地方公社	104	48,217	96	13,353	8	34,863	8.3	261.1
その他	227	42,066	228	34,374	-1	7,691	-0.4	22.4
合計	7,943	585,002	8,104	534,171	-161	50,830	-2.0	9.5

・請負金額の増減状況

【国】

国土交通省(-135億円)などで減少した。

【独立行政法人等】

国立大学法人(-50億円)などで減少した。

【都道府県】

愛知県 建設局(+158億円)などで増加した。

【市町村】

名古屋市(+77億円)などで増加した。

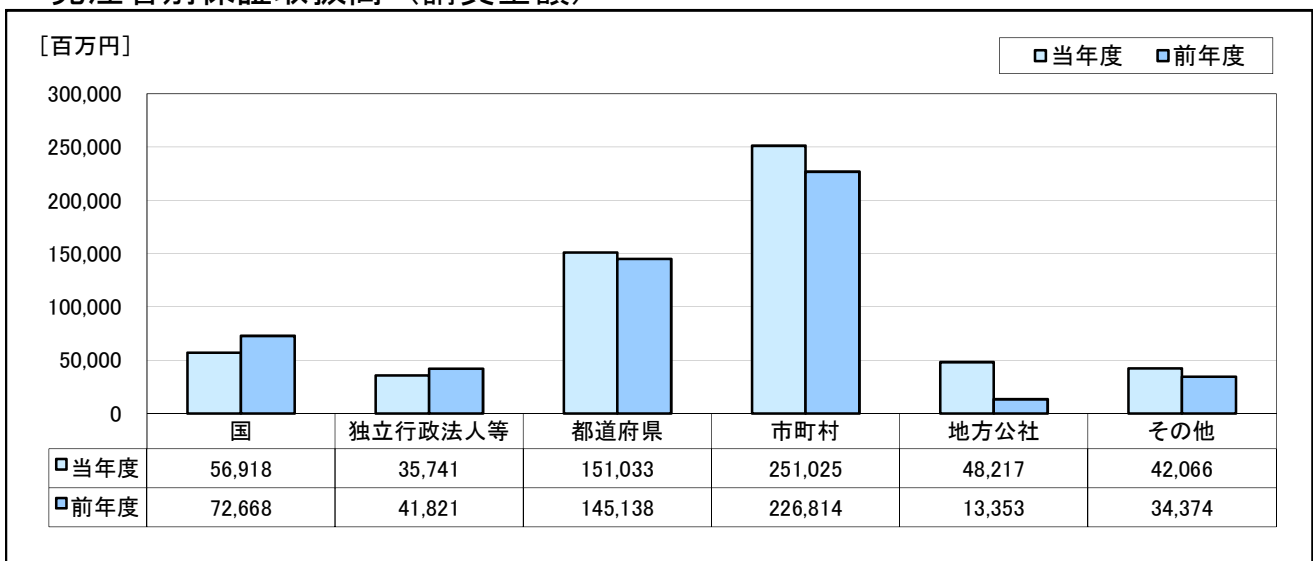
【地方公社】

名古屋高速道路公社(+314億円)などで増加した。

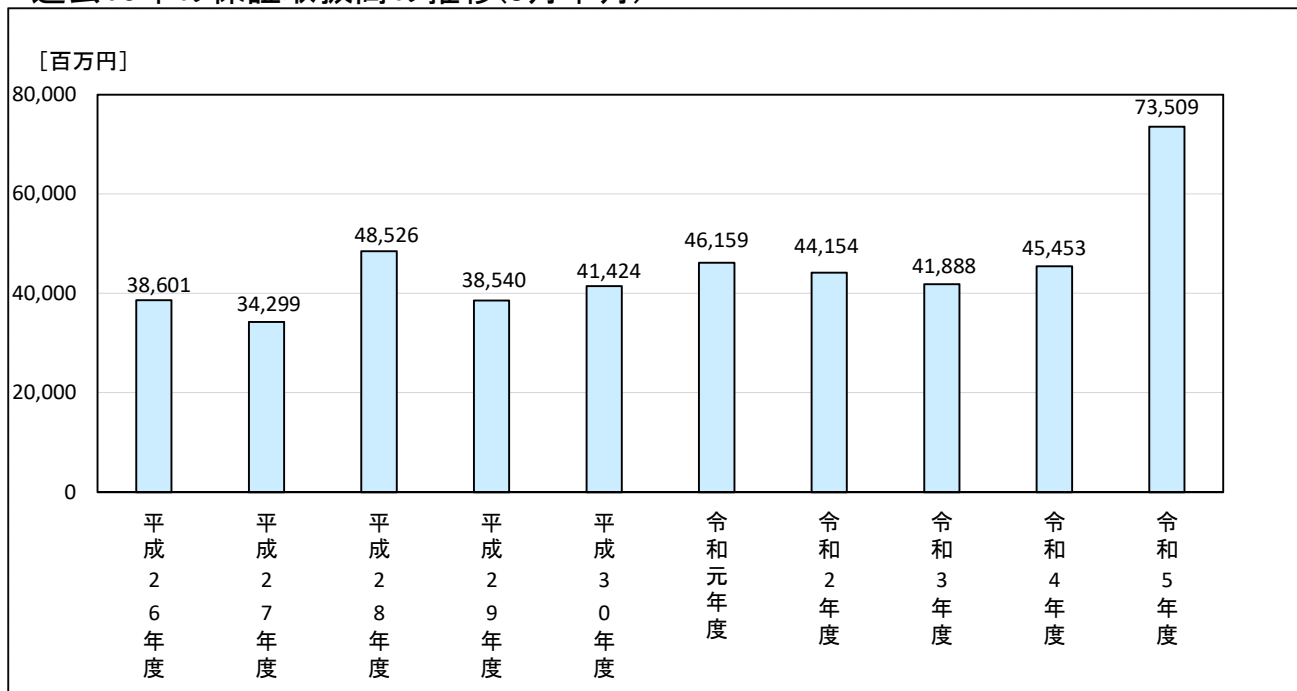
【その他】

西知多医療厚生組合(+68億円)などで増加した。

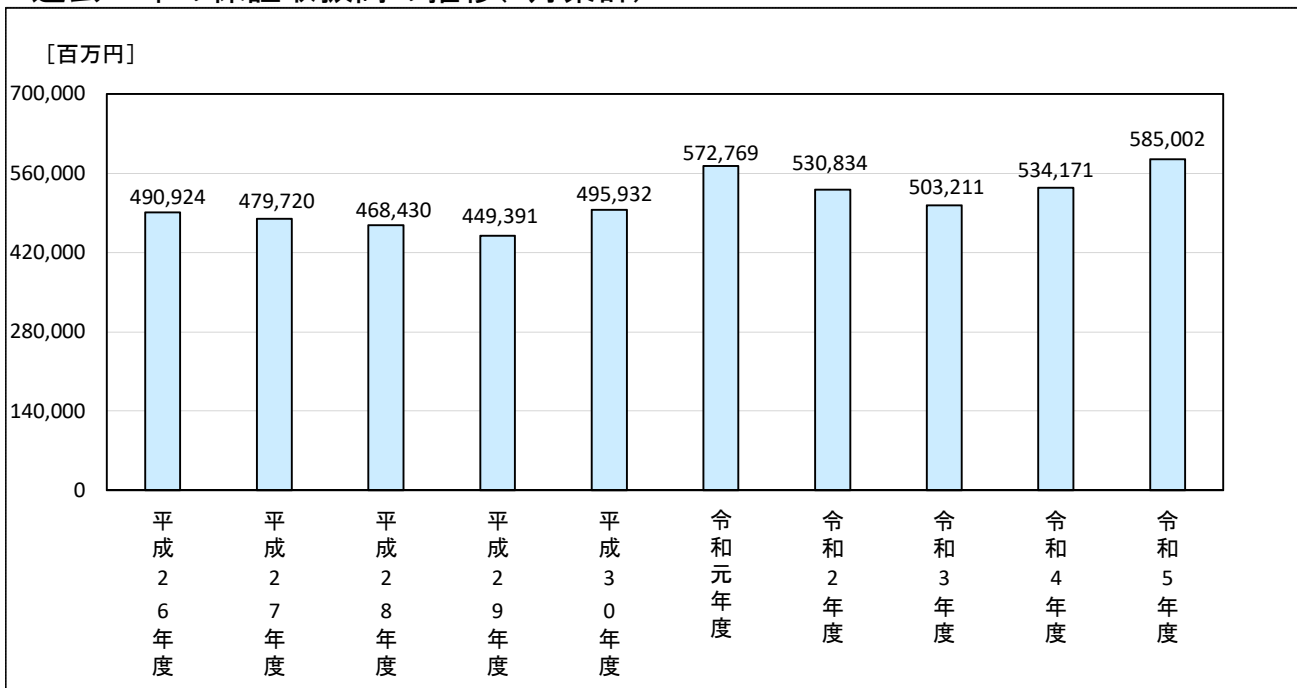
・発注者別保証取扱高（請負金額）



・過去10年の保証取扱高の推移(3月単月)



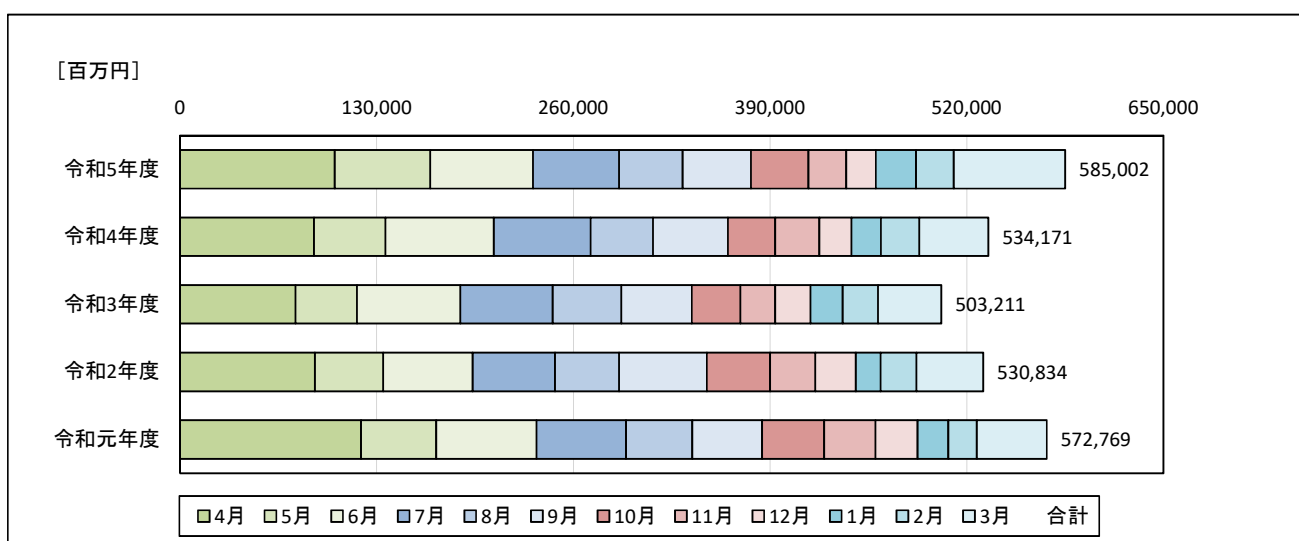
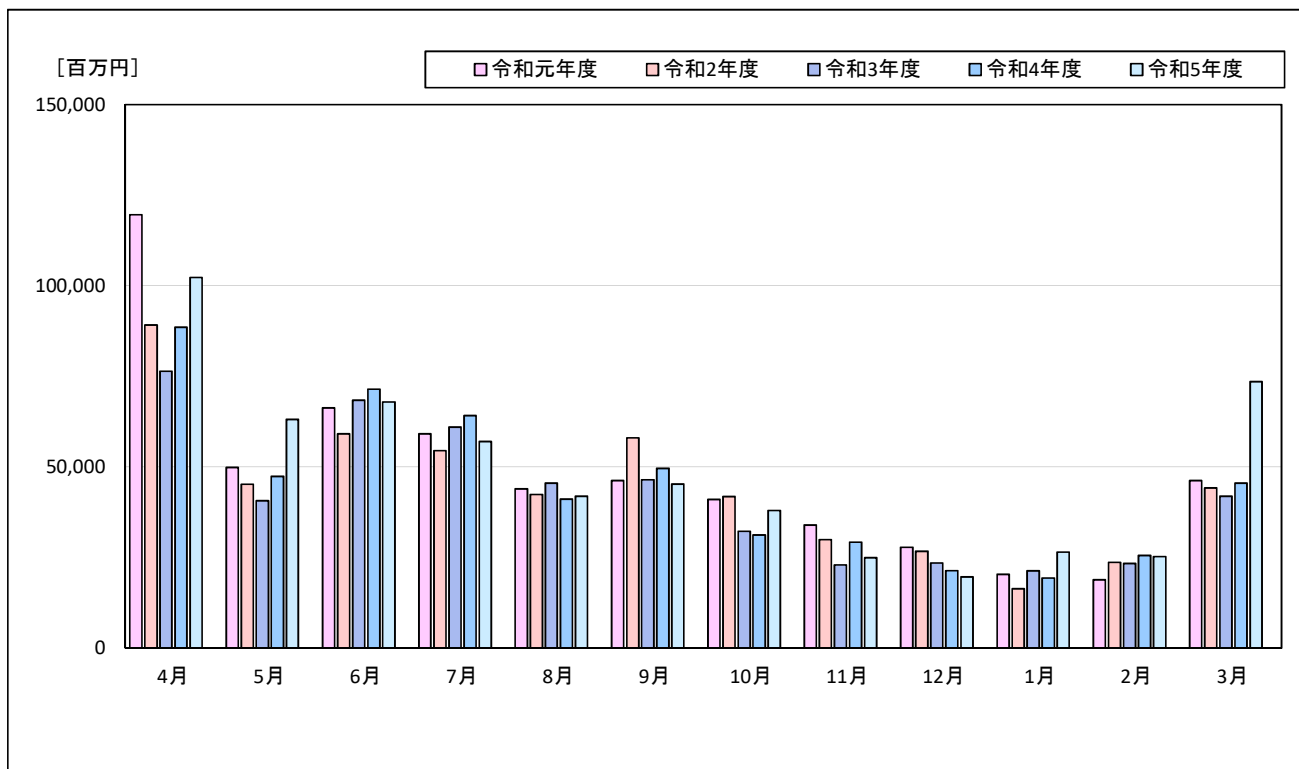
・過去10年の保証取扱高の推移(3月累計)



・過去5年の月別保証取扱高の推移

[金額単位：百万円]

	4月	5月	6月	7月	8月	9月	10月	11月	12月	1月	2月	3月	合計
令和5年度	102,283	63,094	67,880	56,961	41,884	45,273	37,972	24,912	19,630	26,433	25,164	73,509	585,002
令和4年度	88,520	47,352	71,462	64,090	41,115	49,566	31,209	29,221	21,363	19,290	25,524	45,453	534,171
令和3年度	76,390	40,585	68,368	60,998	45,454	46,430	32,210	22,884	23,446	21,270	23,283	41,888	503,211
令和2年度	89,152	45,191	59,102	54,478	42,348	58,017	41,783	29,950	26,683	16,335	23,635	44,154	530,834
令和元年度	119,541	49,776	66,278	59,103	43,933	46,165	40,976	33,958	27,755	20,283	18,835	46,159	572,769



2. 発注者別保証取扱高

■3月単月

[金額単位:百万円]

発注者		当年度		前年度		対前年度増減		対前年度増減率(%)	
		件数	請負金額	件数	請負金額	件数	請負金額	件数	請負金額
国	防衛省 近畿中部防衛局	1	69	0	0	1	69		
	法務省	1	43	1	17	0	26	0.0	154.2
	農林水産省 東海農政局	1	1,413	1	741	0	671	0.0	90.5
	国土交通省 中部地方整備局	36	6,812	37	9,123	-1	-2,310	-2.7	-25.3
	計	39	8,338	39	9,882	0	-1,543	0.0	-15.6
独立行政法人等	国立大学法人	2	94	3	3,854	-1	-3,760	-33.3	-97.6
	中日本高速道路(株)	2	485	0	0	2	485		
	(株)日本政策金融公庫	1	37	0	0	1	37		
	水資源機構	11	948	6	207	5	741	83.3	358.2
	国立高等専門学校機構	0	0	4	143	-4	-143		
	都市再生機構	4	339	1	7	3	331	300.0	4,437.9
	計	20	1,904	14	4,212	6	-2,308	42.9	-54.8
都道府県	愛知県 建設局	186	16,108	204	13,145	-18	2,963	-8.8	22.5
	愛知県 農林基盤局	5	548	0	0	5	548		
	愛知県 企業庁	4	484	0	0	4	484		
	愛知県 その他	1	410	1	2	0	407	0.0	17,661.9
	愛知県 計	196	17,551	205	13,147	-9	4,403	-4.4	33.5
	愛知県以外の都道府県	0	0	0	0	0	0		
	計	196	17,551	205	13,147	-9	4,403	-4.4	33.5
名古屋市	財政局	21	1,660	21	1,574	0	85	0.0	5.5
	上下水道局	39	6,555	52	5,714	-13	840	-25.0	14.7
	交通局	4	123	6	88	-2	34	-33.3	38.9
	緑政土木局	2	26	1	10	1	15	100.0	145.0
	計	66	8,365	80	7,388	-14	977	-17.5	13.2

■3月単月

[金額単位:百万円]

発注者		当年度		前年度		対前年度増減		対前年度増減率(%)	
		件数	請負金額	件数	請負金額	件数	請負金額	件数	請負金額
尾張	一宮市	1	6	6	47	-5	-40	-83.3	-85.7
	瀬戸市	1	35	1	194	0	-159	0.0	-81.8
	春日井市	0	0	0	0	0	0		
	犬山市	1	16	1	9	0	6	0.0	67.8
	江南市	0	0	0	0	0	0		
	小牧市	2	10	4	254	-2	-244	-50.0	-96.0
	稲沢市	0	0	1	75	-1	-75		
	尾張旭市	0	0	0	0	0	0		
	岩倉市	0	0	0	0	0	0		
	豊明市	0	0	0	0	0	0		
	日進市	2	81	0	0	2	81		
	清須市	1	9	1	13	0	-3	0.0	-28.9
	北名古屋	0	0	0	0	0	0		
	長久手市	0	0	0	0	0	0		
	東郷町	0	0	0	0	0	0		
	豊山町	0	0	0	0	0	0		
	大口町	0	0	0	0	0	0		
扶桑町	0	0	0	0	0	0			
	計	8	159	14	595	-6	-436	-42.9	-73.3
海部	津島市	0	0	0	0	0	0		
	愛西市	0	0	0	0	0	0		
	弥富市	0	0	0	0	0	0		
	あま市	0	0	0	0	0	0		
	大治町	0	0	0	0	0	0		
	蟹江町	0	0	0	0	0	0		
	飛島村	0	0	0	0	0	0		
	計	0	0	0	0	0	0		
知多	半田市	2	121	2	345	0	-224	0.0	-64.9
	常滑市	0	0	2	70	-2	-70		
	東海市	0	0	0	0	0	0		
	大府市	0	0	1	91	-1	-91		
	知多市	0	0	1	35	-1	-35		
	阿久比町	0	0	2	35	-2	-35		
	東浦町	2	197	1	15	1	181	100.0	1,180.7
	南知多町	0	0	1	26	-1	-26		
	美浜町	0	0	0	0	0	0		
	武豊町	0	0	0	0	0	0		
	計	4	318	10	618	-6	-300	-60.0	-48.6

■3月単月

[金額単位:百万円]

発注者		当年度		前年度		対前年度増減		対前年度増減率(%)	
		件数	請負金額	件数	請負金額	件数	請負金額	件数	請負金額
西 三 河	岡崎市	2	30	5	135	-3	-104	-60.0	-77.7
	碧南市	5	47	2	28	3	19	150.0	66.8
	刈谷市	3	44	3	27	0	17	0.0	66.2
	豊田市	6	219	12	1,100	-6	-880	-50.0	-80.0
	安城市	4	81	3	70	1	11	33.3	15.6
	西尾市	1	7	0	0	1	7		
	知立市	1	11	2	18	-1	-7	-50.0	-39.7
	高浜市	0	0	0	0	0	0		
	みよし市	0	0	0	0	0	0		
	幸田町	2	17	0	0	2	17		
	計	24	460	27	1,380	-3	-920	-11.1	-66.6
東 三 河	豊橋市	11	2,033	9	505	2	1,528	22.2	302.5
	豊川市	2	67	1	7	1	59	100.0	743.3
	蒲郡市	4	136	2	451	2	-315	100.0	-69.8
	新城市	0	0	2	60	-2	-60		
	田原市	3	96	4	154	-1	-58	-25.0	-37.7
	設楽町	2	90	1	17	1	73	100.0	424.4
	東栄町	0	0	0	0	0	0		
	豊根村	0	0	0	0	0	0		
計	22	2,424	19	1,197	3	1,227	15.8	102.5	
市町村 計		124	11,728	150	11,181	-26	547	-17.3	4.9
公 地 社 方	道路公社	2	28,874	1	680	1	28,193	100.0	4,140.6
	計	2	28,874	1	680	1	28,193	100.0	4,140.6
そ の 他	港管理組合	6	609	9	2,134	-3	-1,525	-33.3	-71.5
	地方公営企業団	1	51	0	0	1	51		
	日本下水道事業団	11	4,452	5	4,002	6	449	120.0	11.2
	土地区画整理組合	0	0	1	212	-1	-212		
計	18	5,112	15	6,349	3	-1,236	20.0	-19.5	
合 計		399	73,509	424	45,453	-25	28,056	-5.9	61.7

■4月～3月累計

[金額単位:百万円]

発注者	当年度		前年度		対前年度増減		対前年度増減率(%)		
	件数	請負金額	件数	請負金額	件数	請負金額	件数	請負金額	
国	内閣府	1	11	1	6	0	5	0.0	98.0
	防衛省 近畿中部防衛局	4	628	7	1,003	-3	-374	-42.9	-37.3
	防衛省 その他	2	649	0	0	2	649		
	法務省	3	67	4	121	-1	-53	-25.0	-44.4
	財務省 東海財務局	2	137	1	148	1	-11	100.0	-7.7
	財務省 国税庁	1	39	0	0	1	39		
	厚生労働省 その他	1	10	0	0	1	10		
	農林水産省 東海農政局	41	7,521	43	9,837	-2	-2,315	-4.7	-23.5
	農林水産省 中部森林管理局	5	159	12	295	-7	-135	-58.3	-46.0
	国土交通省 国土地理院	2	55	2	15	0	40	0.0	263.6
	国土交通省 中部地方整備局	219	47,497	228	61,205	-9	-13,708	-3.9	-22.4
	国土交通省 航空局	1	115	1	16	0	99	0.0	614.3
	国土交通省 海上保安庁	1	13	1	11	0	2	0.0	20.0
	最高裁判所	1	7	1	8	0	-1	0.0	-17.6
	環境省	1	4	0	0	1	4		
計	285	56,918	301	72,668	-16	-15,749	-5.3	-21.7	
独立行政法人等	国立大学法人	21	1,745	33	6,836	-12	-5,091	-36.4	-74.5
	中日本高速道路(株)	37	22,854	36	25,727	1	-2,873	2.8	-11.2
	(株)日本政策金融公庫	1	37	0	0	1	37		
	日本年金機構	1	32	0	0	1	32		
	その他の出資法人	2	257	1	96	1	160	100.0	165.8
	水資源機構	33	4,879	34	4,925	-1	-46	-2.9	-0.9
	国立高等専門学校機構	3	526	5	520	-2	5	-40.0	1.1
	労働者健康安全機構	0	0	1	254	-1	-254		
	中小企業基盤整備機構	1	59	0	0	1	59		
	高齢・障害・求職者雇用支援機構	2	42	1	8	1	34	100.0	416.0
	都市再生機構	31	5,307	27	3,451	4	1,856	14.8	53.8
計	132	35,741	138	41,821	-6	-6,079	-4.3	-14.5	
都道府県	愛知県 建設局	1,983	114,177	2,036	98,315	-53	15,862	-2.6	16.1
	愛知県 農林基盤局	448	19,023	500	27,689	-52	-8,665	-10.4	-31.3
	愛知県 総務局	3	157	3	61	0	95	0.0	153.8
	愛知県 企業庁	147	12,020	120	6,817	27	5,203	22.5	76.3
	愛知県 教育委員会	10	467	2	46	8	420	400.0	904.2
	愛知県 その他	34	4,546	38	12,208	-4	-7,661	-10.5	-62.8
	愛知県 計	2,625	150,392	2,699	145,138	-74	5,254	-2.7	3.6
	愛知県以外都道府県	2	640	0	0	2	640		
計	2,627	151,033	2,699	145,138	-72	5,894	-2.7	4.1	
名古屋市	財政局	805	45,764	769	39,908	36	5,856	4.7	14.7
	上下水道局	325	30,724	378	27,406	-53	3,318	-14.0	12.1
	交通局	99	5,418	112	6,528	-13	-1,109	-11.6	-17.0
	緑政土木局	25	626	23	585	2	41	8.7	7.1
	教育委員会	9	661	15	1,162	-6	-500	-40.0	-43.1
	住宅都市局	8	231	6	106	2	124	33.3	117.1
	環境局	1	616	0	0	1	616		
	健康福祉局	0	0	2	608	-2	-608		
	観光文化交流局	1	60	0	0	1	60		
	スポーツ市民局	0	0	1	40	-1	-40		
	消防局	1	156	2	118	-1	37	-50.0	31.9
計	1,274	84,259	1,308	76,465	-34	7,794	-2.6	10.2	

■4月～3月累計

[金額単位:百万円]

発注者		当年度		前年度		対前年度増減		対前年度増減率(%)	
		件数	請負金額	件数	請負金額	件数	請負金額	件数	請負金額
尾張	一宮市	296	5,119	311	5,796	-15	-677	-4.8	-11.7
	瀬戸市	54	2,452	58	2,676	-4	-224	-6.9	-8.4
	春日井市	137	8,690	137	9,718	0	-1,027	0.0	-10.6
	犬山市	50	3,760	54	1,562	-4	2,198	-7.4	140.7
	江南市	53	2,033	48	1,707	5	326	10.4	19.1
	小牧市	153	4,220	149	5,046	4	-825	2.7	-16.4
	稲沢市	110	3,953	122	3,964	-12	-10	-9.8	-0.3
	尾張旭市	49	1,376	55	1,484	-6	-107	-10.9	-7.2
	岩倉市	31	1,365	32	1,250	-1	115	-3.1	9.2
	豊明市	15	533	14	360	1	172	7.1	47.9
	日進市	41	1,888	36	1,700	5	188	13.9	11.1
	清須市	43	2,618	46	2,046	-3	571	-6.5	27.9
	北名古屋	40	2,172	37	1,701	3	471	8.1	27.7
	長久手市	12	446	18	713	-6	-267	-33.3	-37.4
	東郷町	16	547	20	444	-4	102	-20.0	23.1
	豊山町	4	337	8	615	-4	-278	-50.0	-45.2
大口町	3	518	10	1,262	-7	-743	-70.0	-58.9	
扶桑町	11	202	14	619	-3	-416	-21.4	-67.3	
	計	1,118	42,241	1,169	42,672	-51	-431	-4.4	-1.0
海部	津島市	13	863	18	901	-5	-38	-27.8	-4.2
	愛西市	24	2,237	23	1,281	1	955	4.3	74.6
	弥富市	22	1,759	25	1,600	-3	159	-12.0	10.0
	あま市	32	1,109	38	1,328	-6	-219	-15.8	-16.5
	大治町	1	62	1	112	0	-49	0.0	-44.1
	蟹江町	9	636	11	498	-2	137	-18.2	27.7
	飛島村	2	46	2	1,203	0	-1,156	0.0	-96.1
	計	103	6,716	118	6,927	-15	-210	-12.7	-3.0
知多	半田市	37	14,309	28	6,526	9	7,783	32.1	119.3
	常滑市	25	2,021	25	1,560	0	461	0.0	29.6
	東海市	90	4,495	80	5,048	10	-553	12.5	-11.0
	大府市	47	3,190	49	2,424	-2	765	-4.1	31.6
	知多市	15	968	16	698	-1	269	-6.3	38.6
	阿久比町	7	520	9	537	-2	-17	-22.2	-3.3
	東浦町	34	1,186	44	1,573	-10	-386	-22.7	-24.6
	南知多町	8	143	6	142	2	1	33.3	1.2
	美浜町	5	248	6	338	-1	-89	-16.7	-26.4
武豊町	23	1,610	21	696	2	914	9.5	131.4	
	計	291	28,695	284	19,546	7	9,149	2.5	46.8

■4月～3月累計

[金額単位:百万円]

発注者	当年度		前年度		対前年度増減		対前年度増減率(%)		
	件数	請負金額	件数	請負金額	件数	請負金額	件数	請負金額	
西三河	岡崎市	260	11,087	283	9,685	-23	1,402	-8.1	14.5
	碧南市	83	2,483	86	3,575	-3	-1,091	-3.5	-30.5
	刈谷市	144	4,743	143	3,825	1	917	0.7	24.0
	豊田市	232	19,874	244	21,911	-12	-2,037	-4.9	-9.3
	安城市	72	2,975	88	3,199	-16	-224	-18.2	-7.0
	西尾市	144	5,589	115	4,321	29	1,268	25.2	29.3
	知立市	76	2,499	67	1,501	9	998	13.4	66.5
	高浜市	42	2,046	43	1,025	-1	1,021	-2.3	99.6
	みよし市	55	2,293	50	2,649	5	-356	10.0	-13.4
	幸田町	52	1,772	47	1,120	5	651	10.6	58.2
計	1,160	55,364	1,166	52,815	-6	2,549	-0.5	4.8	
東三河	豊橋市	226	14,486	212	11,946	14	2,540	6.6	21.3
	豊川市	158	5,915	162	7,161	-4	-1,245	-2.5	-17.4
	蒲郡市	73	3,703	91	4,115	-18	-411	-19.8	-10.0
	新城市	55	4,109	48	2,743	7	1,365	14.6	49.8
	田原市	58	3,900	40	1,523	18	2,376	45.0	155.9
	設楽町	26	1,070	20	539	6	530	30.0	98.3
	東栄町	11	277	11	127	0	149	0.0	117.6
	豊根村	15	283	13	230	2	52	15.4	22.9
計	622	33,747	597	28,388	25	5,358	4.2	18.9	
市町村 計	4,568	251,025	4,642	226,814	-74	24,210	-1.6	10.7	
地方公社	開発公社	5	119	5	358	0	-238	0.0	-66.5
	住宅供給公社	73	3,432	71	2,667	2	765	2.8	28.7
	道路公社	26	44,664	20	10,327	6	34,336	30.0	332.5
計	104	48,217	96	13,353	8	34,863	8.3	261.1	
その他	港管理組合	77	8,002	77	9,046	0	-1,043	0.0	-11.5
	地方公営企業団	62	3,342	58	3,103	4	239	6.9	7.7
	その他の事務組合	19	15,146	18	6,343	1	8,802	5.6	138.8
	社会福祉法人	3	1,419	9	2,193	-6	-774	-66.7	-35.3
	日本下水道事業団	21	6,888	18	7,049	3	-160	16.7	-2.3
	地方独立行政法人(公立大学法人)	2	3,074	5	1,755	-3	1,319	-60.0	75.1
	その他の出資法人	2	429	0	0	2	429		
	国家公務員共済組合連合会	1	22	0	0	1	22		
	漁業協同組合(連合会)	0	0	1	226	-1	-226		
	土地改良区	0	0	2	61	-2	-61		
	土地区画整理組合	24	2,618	33	4,098	-9	-1,480	-27.3	-36.1
	日本郵便(株)	14	797	7	496	7	301	100.0	60.7
	その他大臣指定公共工事	2	324	0	0	2	324		
計	227	42,066	228	34,374	-1	7,691	-0.4	22.4	
合計	7,943	585,002	8,104	534,171	-161	50,830	-2.0	9.5	

3. 地区別保証取扱高

■3月単月

[金額単位:百万円]

	当年度		前年度		対前年度増減		対前年度増減率(%)	
	件数	請負金額	件数	請負金額	件数	請負金額	件数	請負金額
名古屋地区	98	41,244	107	16,698	-9	24,546	-8.4	147.0
尾張地区	39	2,580	40	2,487	-1	92	-2.5	3.7
海部地区	16	1,823	18	1,917	-2	-94	-11.1	-4.9
知多地区	68	6,567	66	4,789	2	1,778	3.0	37.1
西三河地区	74	8,906	89	9,599	-15	-692	-16.9	-7.2
東三河地区	104	12,387	104	9,961	0	2,425	0.0	24.4
合計	399	73,509	424	45,453	-25	28,056	-5.9	61.7

■4月～3月累計

[金額単位:百万円]

地区	当年度		前年度		対前年度増減		対前年度増減率(%)	
	件数	請負金額	件数	請負金額	件数	請負金額	件数	請負金額
名古屋地区	1,597	161,632	1,666	125,877	-69	35,754	-4.1	28.4
尾張地区	1,835	98,303	1,833	101,755	2	-3,452	0.1	-3.4
海部地区	324	30,153	388	36,789	-64	-6,636	-16.5	-18.0
知多地区	671	77,816	689	60,403	-18	17,412	-2.6	28.8
西三河地区	2,088	121,174	2,113	116,474	-25	4,699	-1.2	4.0
東三河地区	1,428	95,921	1,415	92,870	13	3,051	0.9	3.3
合計	7,943	585,002	8,104	534,171	-161	50,830	-2.0	9.5

4. 請負金額階層別保証取扱高

■3月単月

[金額単位:百万円]

請負金額階層	当年度		構成比(%)		対前年度増減		対前年度増減率(%)	
	件数	請負金額	件数	請負金額	件数	請負金額	件数	請負金額
1,000万円未満	48	313	12.0	0.4	-6	-40	-11.1	-11.5
5,000万円未満	153	4,085	38.3	5.6	-30	-866	-16.4	-17.5
1億円未満	68	4,810	17.0	6.5	5	144	7.9	3.1
5億円未満	120	23,657	30.1	32.2	7	1,660	6.2	7.6
10億円未満	4	2,526	1.0	3.4	-2	-1,305	-33.3	-34.1
10億円以上	6	38,116	1.5	51.9	1	28,463	20.0	294.8
合計	399	73,509	100.0	100.0	-25	28,056	-5.9	61.7

■4月～3月累計

[金額単位:百万円]

請負金額階層	当年度		構成比(%)		対前年度増減		対前年度増減率(%)	
	件数	請負金額	件数	請負金額	件数	請負金額	件数	請負金額
1,000万円未満	1,606	10,668	20.2	1.8	-90	-671	-5.3	-5.9
5,000万円未満	3,900	97,735	49.1	16.7	-114	-2,500	-2.8	-2.5
1億円未満	1,180	83,762	14.9	14.3	10	1,256	0.9	1.5
5億円未満	1,126	211,980	14.2	36.2	9	4,780	0.8	2.3
10億円未満	79	51,159	1.0	8.7	12	4,582	17.9	9.8
10億円以上	52	129,695	0.7	22.2	12	43,382	30.0	50.3
合計	7,943	585,002	100.0	100.0	-161	50,830	-2.0	9.5

<保証統計について>

1. 対象

公共工事の前払金保証事業に関する法律（昭和27年法律第184号）の第2条第1項に規定する公共工事で、前払金保証契約が締結されたものです。（国又は地方公共団体その他の公共団体の発注する土木建築に関する工事又は測量）

2. 留意点

- ①工事場所が愛知県内である工事を集計しています。
- ②変更契約により請負金額に増減があっても、前払金に影響がない場合には、増減相当額は計上していません。
- ③継続工事（年度区分工事）においては、前払金に対応する当該年度の請負金額を計上しています。
- ④前払金保証契約締結日で集計しているため、請負契約締結日との間には、タイムラグが発生する場合があります。

東日本建設業保証株式会社 愛知支店

〒461-0008

名古屋市東区武平町5-1 名古屋栄ビルディング3F

TEL 052-962-3461

FAX 0120-027-516（フリーダイヤル）

本社 東京都中央区八丁堀2-27-10

URL <https://www.ejcs.co.jp/>