

前払金保証工事から見た愛知県内の
公共工事の動向
(令和6年1月)



東日本建設業保証株式会社
愛知支店

1. 概況

■1月単月

[金額単位：百万円]

発注者	当年度		前年度		対前年度増減		対前年度増減率(%)	
	件数	請負金額	件数	請負金額	件数	請負金額	件数	請負金額
国	12	3,864	13	8,134	-1	-4,269	-7.7	-52.5
独立行政法人等	3	683	3	338	0	344	0.0	101.9
都道府県	182	10,355	119	5,269	63	5,085	52.9	96.5
市町村	140	6,531	107	4,861	33	1,669	30.8	34.3
地方公社	2	4,565	1	14	1	4,550	100.0	31,411.5
その他	5	433	9	671	-4	-238	-44.4	-35.4
合計	344	26,433	252	19,290	92	7,143	36.5	37.0

・請負金額の増減状況

【国】

農林水産省(-49億円)などで減少した。

【独立行政法人等】

国立大学法人(+2億円)などで増加した。

【都道府県】

愛知県 建設局(+48億円)などで増加した。

【市町村】

犬山市(+11億円)などで増加した。

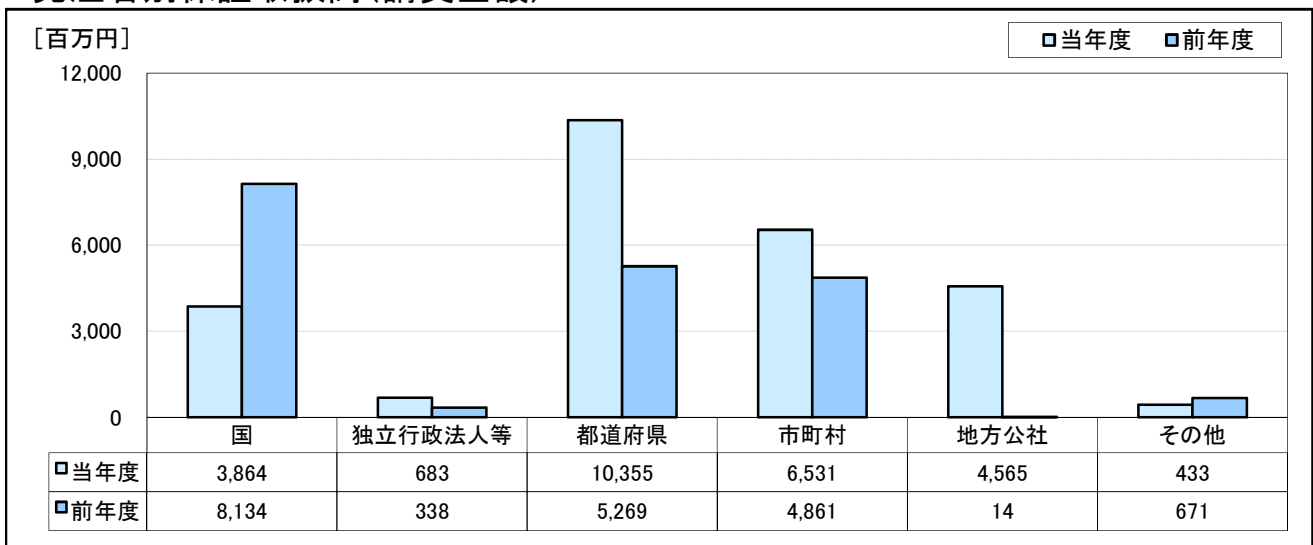
【地方公社】

名古屋高速道路公社(+45億円)で増加した。

【その他】

名古屋港管理組合(-2億円)などで減少した。

・発注者別保証取扱高(請負金額)



■4月～1月累計

[金額単位：百万円]

発注者	当年度		前年度		対前年度増減		対前年度増減率(%)	
	件数	請負金額	件数	請負金額	件数	請負金額	件数	請負金額
国	226	42,464	245	54,843	-19	-12,378	-7.8	-22.6
独立行政法人等	108	30,460	115	36,441	-7	-5,980	-6.1	-16.4
都道府県	2,312	126,618	2,366	125,353	-54	1,265	-2.3	1.0
市町村	4,323	231,159	4,380	208,608	-57	22,550	-1.3	10.8
地方公社	100	19,145	92	10,486	8	8,658	8.7	82.6
その他	201	36,479	209	27,461	-8	9,018	-3.8	32.8
合計	7,270	486,328	7,407	463,194	-137	23,134	-1.8	5.0

・請負金額の増減状況

【国】

国土交通省(-92億円)などで減少している。

【独立行政法人等】

中日本高速道路(株)(-66億円)などで減少している。

【都道府県】

愛知県 建設局(+122億円)などで増加している。

【市町村】

半田市(+81億円)などで増加している。

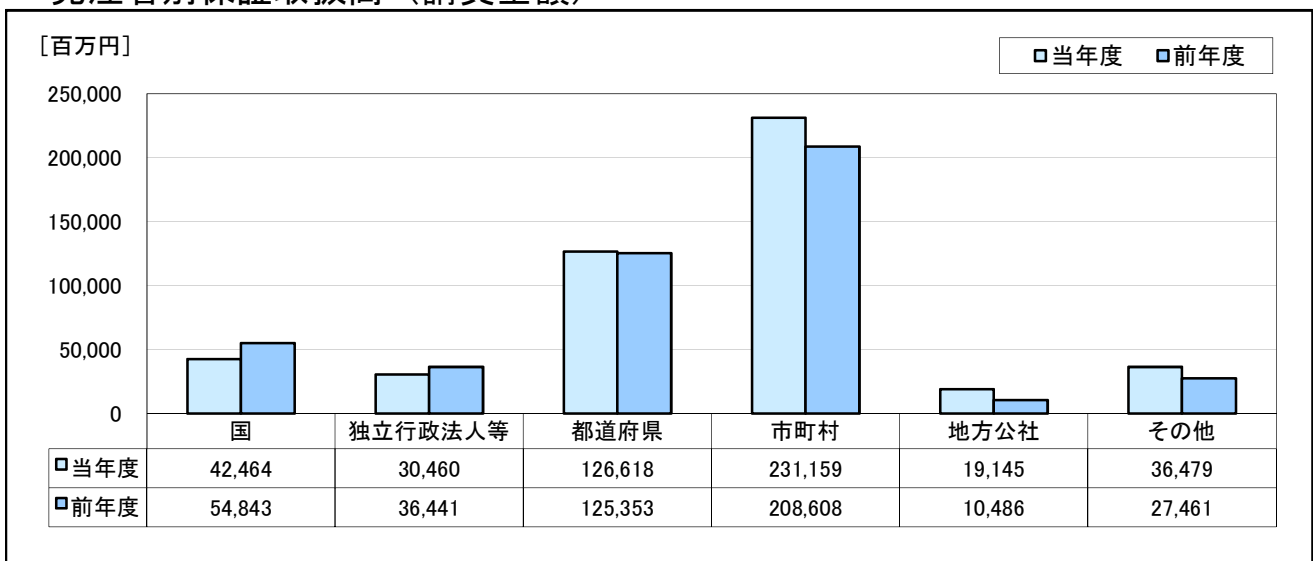
【地方公社】

名古屋高速道路公社(+60億円)などで増加している。

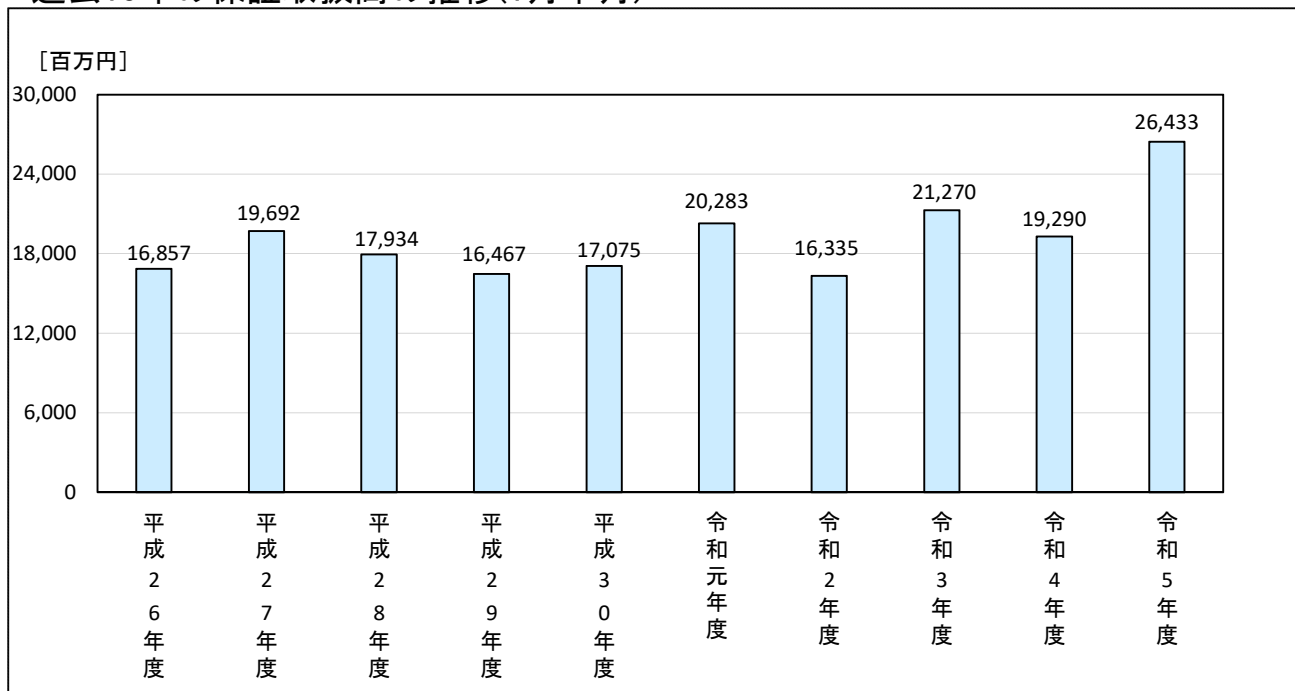
【その他】

西知多医療厚生組合(+68億円)などで増加している。

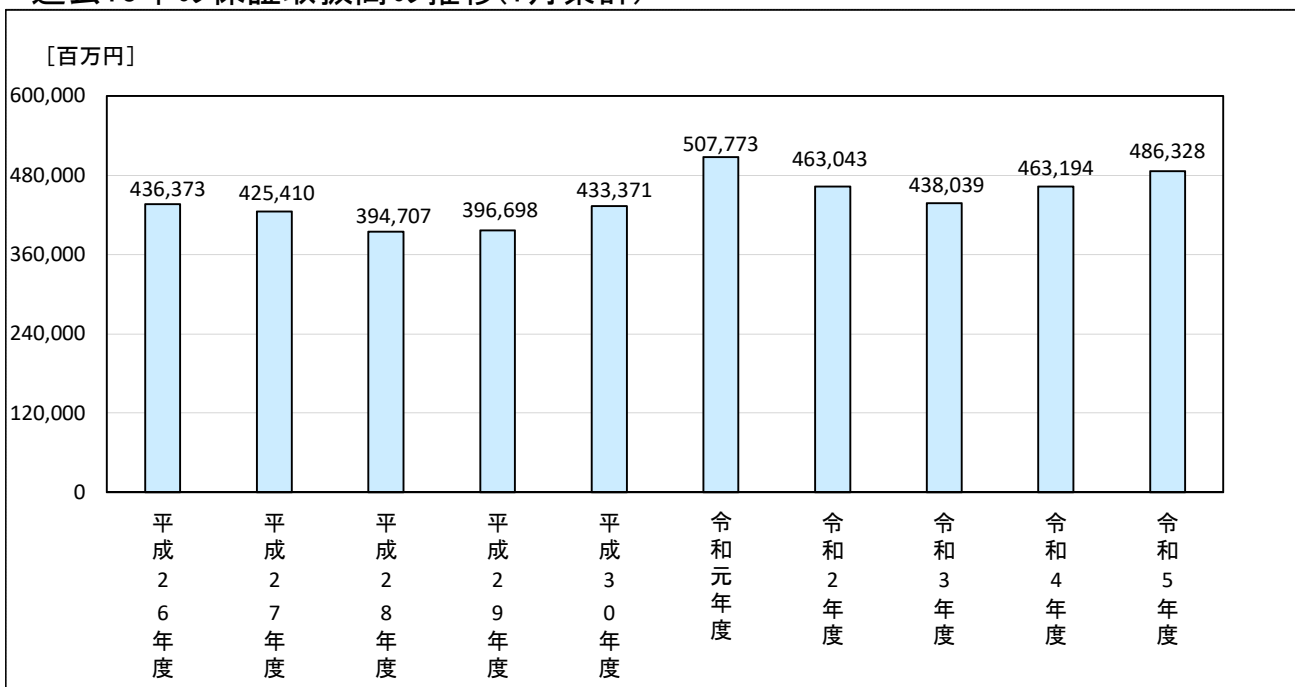
・発注者別保証取扱高（請負金額）



・過去10年の保証取扱高の推移(1月単月)



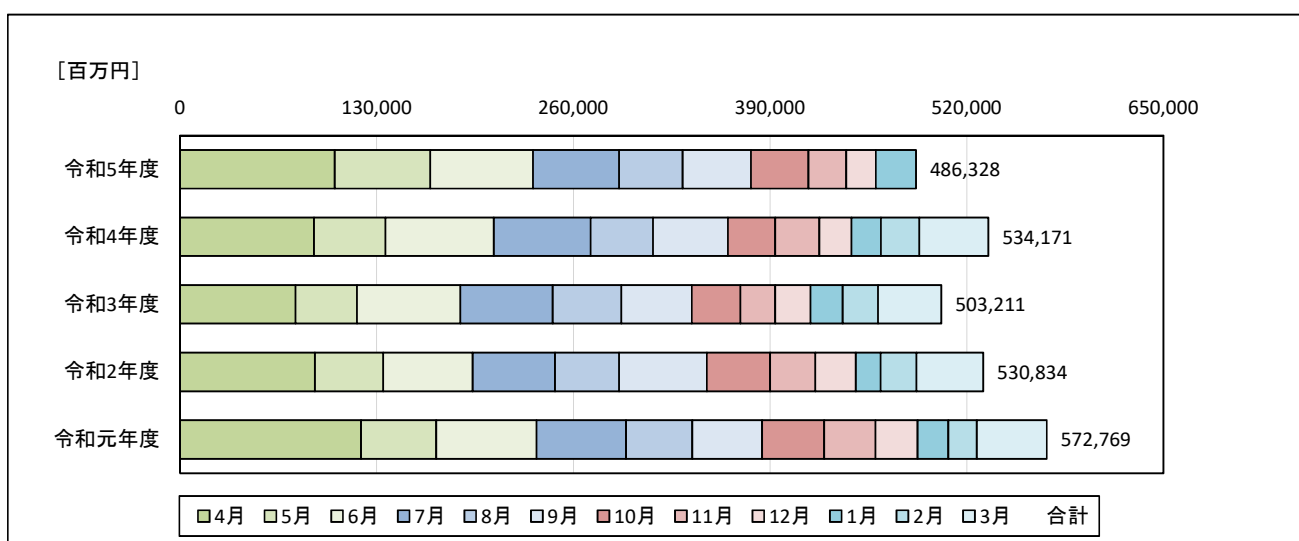
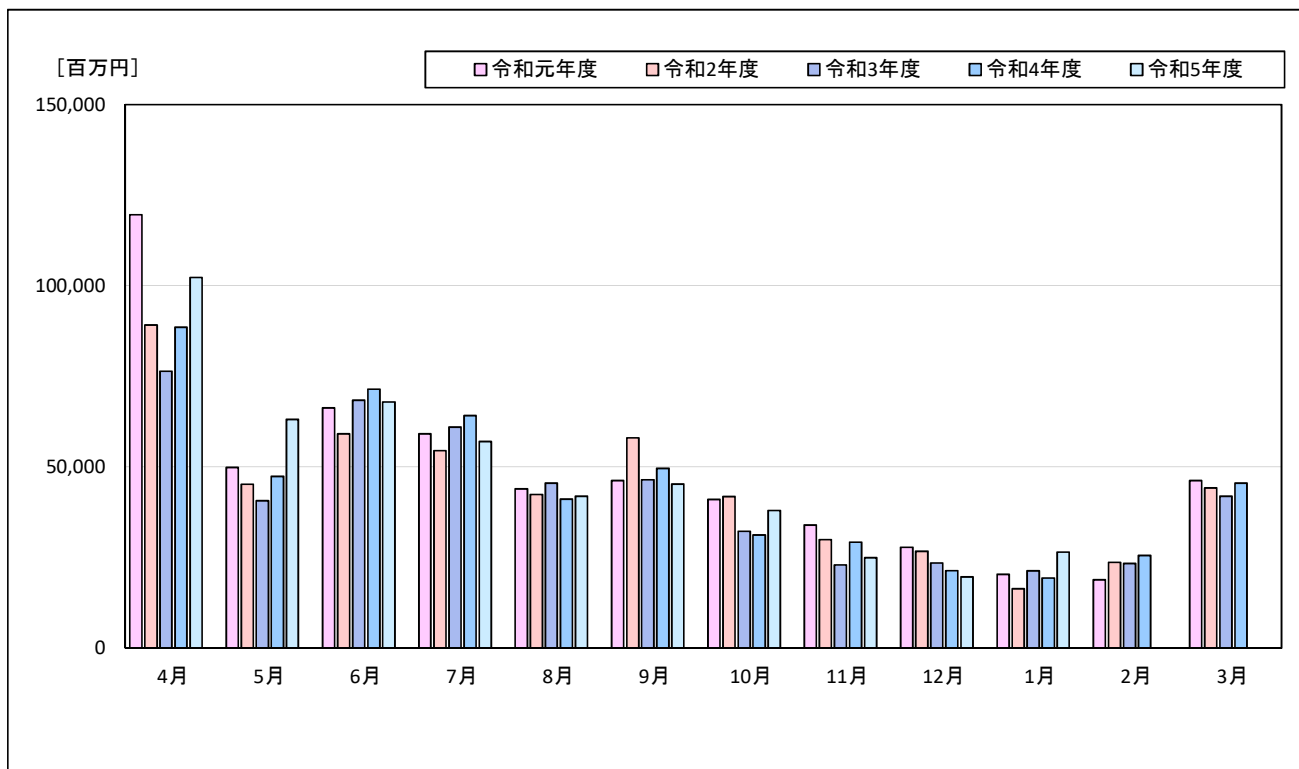
・過去10年の保証取扱高の推移(1月累計)



・過去5年の月別保証取扱高の推移

[金額単位：百万円]

	4月	5月	6月	7月	8月	9月	10月	11月	12月	1月	2月	3月	合計
令和5年度	102,283	63,094	67,880	56,961	41,884	45,273	37,972	24,912	19,630	26,433			486,328
令和4年度	88,520	47,352	71,462	64,090	41,115	49,566	31,209	29,221	21,363	19,290	25,524	45,453	534,171
令和3年度	76,390	40,585	68,368	60,998	45,454	46,430	32,210	22,884	23,446	21,270	23,283	41,888	503,211
令和2年度	89,152	45,191	59,102	54,478	42,348	58,017	41,783	29,950	26,683	16,335	23,635	44,154	530,834
令和元年度	119,541	49,776	66,278	59,103	43,933	46,165	40,976	33,958	27,755	20,283	18,835	46,159	572,769



2. 発注者別保証取扱高

■1月単月

[金額単位:百万円]

発注者	当年度		前年度		対前年度増減		対前年度増減率(%)		
	件数	請負金額	件数	請負金額	件数	請負金額	件数	請負金額	
国	内閣府	0	0	1	6	-1	-6		
	防衛省 近畿中部防衛局	1	535	0	15	1	520		3,334.4
	厚生労働省 その他	1	10	0	0	1	10		
	農林水産省 東海農政局	0	0	2	4,945	-2	-4,945		
	農林水産省 中部森林管理局	0	0	1	3	-1	-3		
	国土交通省 中部地方整備局	9	3,313	9	3,163	0	150	0.0	4.8
	環境省	1	4	0	0	1	4		
	計	12	3,864	13	8,134	-1	-4,269	-7.7	-52.5
独立行政法人等	国立大学法人	1	585	1	315	0	270	0.0	85.6
	水資源機構	0	0	1	6	-1	-6		
	都市再生機構	2	97	1	16	1	81	100.0	506.5
	計	3	683	3	338	0	344	0.0	101.9
都道府県	愛知県 建設局	150	9,373	98	4,484	52	4,889	53.1	109.0
	愛知県 農林基盤局	15	375	11	256	4	119	36.4	46.6
	愛知県 企業庁	14	480	8	308	6	172	75.0	56.0
	愛知県 教育委員会	3	125	0	0	3	125		
	愛知県 その他	0	0	2	220	-2	-220		
	愛知県 計	182	10,355	119	5,269	63	5,085	52.9	96.5
	愛知県以外の都道府県	0	0	0	0	0	0		
計	182	10,355	119	5,269	63	5,085	52.9	96.5	
名古屋市	財政局	25	1,152	18	769	7	382	38.9	49.7
	上下水道局	20	2,014	25	1,736	-5	278	-20.0	16.0
	交通局	1	3	1	11	0	-8	0.0	-73.1
	住宅都市局	1	29	0	0	1	29		
	計	47	3,199	44	2,517	3	682	6.8	27.1

■1月単月

[金額単位:百万円]

発注者		当年度		前年度		対前年度増減		対前年度増減率(%)	
		件数	請負金額	件数	請負金額	件数	請負金額	件数	請負金額
尾張	一宮市	2	13	4	30	-2	-17	-50.0	-55.4
	瀬戸市	4	167	2	64	2	103	100.0	160.2
	春日井市	1	16	2	45	-1	-28	-50.0	-62.6
	犬山市	3	1,178	2	44	1	1,133	50.0	2,527.4
	江南市	1	39	0	0	1	39		
	小牧市	5	210	2	22	3	188	150.0	856.6
	稲沢市	2	10	1	17	1	-6	100.0	-37.7
	尾張旭市	0	0	2	31	-2	-31		
	岩倉市	0	0	0	0	0	0		
	豊明市	1	5	1	16	0	-11	0.0	-66.8
	日進市	0	0	0	0	0	0		
	清須市	3	33	0	0	3	33		
	北名古屋市	0	0	5	62	-5	-62		
	長久手市	0	0	0	0	0	0		
	東郷町	0	0	0	0	0	0		
	豊山町	0	0	0	0	0	0		
大口町	0	0	0	0	0	0			
扶桑町	0	0	0	0	0	0			
	計	22	1,676	21	335	1	1,340	4.8	399.5
海部	津島市	0	0	0	0	0	0		
	愛西市	0	0	1	11	-1	-11		
	弥富市	2	16	1	5	1	10	100.0	185.2
	あま市	0	0	2	305	-2	-305		
	大治町	0	0	0	0	0	0		
	蟹江町	0	0	0	0	0	0		
	飛島村	0	0	0	0	0	0		
	計	2	16	4	323	-2	-306	-50.0	-94.9
知多	半田市	1	69	1	41	0	28	0.0	68.0
	常滑市	2	51	1	145	1	-93	100.0	-64.6
	東海市	3	114	1	18	2	96	200.0	521.8
	大府市	0	0	1	11	-1	-11		
	知多市	0	0	0	0	0	0		
	阿久比町	0	0	0	0	0	0		
	東浦町	1	9	2	319	-1	-310	-50.0	-97.0
	南知多町	0	0	0	0	0	0		
	美浜町	1	44	0	0	1	44		
	武豊町	0	0	0	0	0	0		
	計	8	289	6	536	2	-246	33.3	-46.0

■1月単月

[金額単位:百万円]

発注者		当年度		前年度		対前年度増減		対前年度増減率(%)	
		件数	請負金額	件数	請負金額	件数	請負金額	件数	請負金額
西 三 河	岡崎市	13	229	2	26	11	202	550.0	761.4
	碧南市	2	8	1	13	1	-5	100.0	-38.1
	刈谷市	7	52	3	50	4	2	133.3	4.1
	豊田市	7	266	6	330	1	-64	16.7	-19.4
	安城市	3	83	5	114	-2	-31	-40.0	-27.2
	西尾市	0	0	2	163	-2	-163		
	知立市	2	69	1	6	1	63	100.0	989.7
	高浜市	0	0	1	11	-1	-11		
	みよし市	1	5	0	0	1	5		
	幸田町	5	94	3	54	2	40	66.7	73.9
	計	40	809	24	771	16	37	66.7	4.9
東 三 河	豊橋市	7	197	3	172	4	25	133.3	14.6
	豊川市	2	16	0	0	2	16		
	蒲郡市	2	150	2	31	0	118	0.0	376.3
	新城市	6	96	0	0	6	96		
	田原市	2	26	2	165	0	-139	0.0	-84.3
	設楽町	1	13	1	7	0	5	0.0	75.2
	東栄町	1	39	0	0	1	39		
	豊根村	0	0	0	0	0	0		
計	21	539	8	377	13	162	162.5	43.1	
市町村 計		140	6,531	107	4,861	33	1,669	30.8	34.3
地 方 公 社	住宅供給公社	0	0	1	14	-1	-14		
	道路公社	2	4,565	0	0	2	4,565		
	計	2	4,565	1	14	1	4,550	100.0	31,411.5
そ の 他	港管理組合	2	191	6	486	-4	-295	-66.7	-60.7
	日本下水道事業団	1	2	2	172	-1	-170	-50.0	-98.7
	土地改良区	0	0	1	12	-1	-12		
	土地区画整理組合	1	152	0	0	1	152		
	日本郵便(株)	1	87	0	0	1	87		
計	5	433	9	671	-4	-238	-44.4	-35.4	
合 計		344	26,433	252	19,290	92	7,143	36.5	37.0

■4月～1月累計

[金額単位:百万円]

発注者	当年度		前年度		対前年度増減		対前年度増減率(%)		
	件数	請負金額	件数	請負金額	件数	請負金額	件数	請負金額	
国	内閣府	1	11	1	6	0	5	0.0	98.0
	防衛省 近畿中部防衛局	2	542	7	1,003	-5	-460	-71.4	-45.9
	防衛省 その他	2	649	0	0	2	649		
	法務省	2	24	3	104	-1	-80	-33.3	-76.8
	財務省 東海財務局	2	137	1	148	1	-11	100.0	-7.7
	財務省 国税庁	1	39	0	0	1	39		
	厚生労働省 その他	1	10	0	0	1	10		
	農林水産省 東海農政局	38	5,895	42	9,095	-4	-3,199	-9.5	-35.2
	農林水産省 中部森林管理局	5	159	11	292	-6	-132	-54.5	-45.4
	国土交通省 国土地理院	2	55	2	15	0	40	0.0	263.6
	国土交通省 中部地方整備局	166	34,797	175	44,142	-9	-9,344	-5.1	-21.2
	国土交通省 航空局	1	115	1	16	0	99	0.0	614.3
	国土交通省 海上保安庁	1	13	1	11	0	2	0.0	20.0
	最高裁判所	1	7	1	8	0	-1	0.0	-17.6
	環境省	1	4	0	0	1	4		
計	226	42,464	245	54,843	-19	-12,378	-7.8	-22.6	
独立行政法人等	国立大学法人	19	1,651	27	2,780	-8	-1,128	-29.6	-40.6
	中日本高速道路(株)	34	19,005	33	25,661	1	-6,656	3.0	-25.9
	日本年金機構	1	32	0	0	1	32		
	その他の出資法人	2	257	1	96	1	160	100.0	165.8
	水資源機構	20	3,922	26	4,143	-6	-220	-23.1	-5.3
	国立高等専門学校機構	3	526	1	377	2	149	200.0	39.5
	労働者健康安全機構	0	0	1	254	-1	-254		
	中小企業基盤整備機構	1	59	0	0	1	59		
	高齢・障害・求職者雇用支援機構	2	42	1	8	1	34	100.0	416.0
	都市再生機構	26	4,963	25	3,119	1	1,843	4.0	59.1
計	108	30,460	115	36,441	-7	-5,980	-6.1	-16.4	
都道府県	愛知県 建設局	1,706	92,604	1,741	80,382	-35	12,221	-2.0	15.2
	愛知県 農林基盤局	422	17,257	470	26,262	-48	-9,004	-10.2	-34.3
	愛知県 総務局	3	157	3	61	0	95	0.0	153.8
	愛知県 企業庁	137	11,361	117	6,809	20	4,552	17.1	66.9
	愛知県 教育委員会	9	461	1	14	8	447	800.0	3,153.0
	愛知県 その他	33	4,136	34	11,823	-1	-7,686	-2.9	-65.0
	愛知県 計	2,310	125,978	2,366	125,353	-56	624	-2.4	0.5
	愛知県以外都道府県	2	640	0	0	2	640		
計	2,312	126,618	2,366	125,353	-54	1,265	-2.3	1.0	
名古屋市	財政局	764	42,908	730	36,837	34	6,071	4.7	16.5
	上下水道局	258	20,625	301	19,181	-43	1,443	-14.3	7.5
	交通局	93	5,241	101	6,288	-8	-1,046	-7.9	-16.6
	緑政土木局	19	499	21	547	-2	-47	-9.5	-8.7
	教育委員会	9	661	15	1,162	-6	-500	-40.0	-43.1
	住宅都市局	8	231	6	106	2	124	33.3	117.1
	環境局	1	616	0	0	1	616		
	健康福祉局	0	0	2	608	-2	-608		
	観光文化交流局	1	60	0	0	1	60		
	スポーツ市民局	0	0	1	40	-1	-40		
	消防局	1	156	1	56	0	100	0.0	176.1
計	1,154	71,002	1,178	64,830	-24	6,171	-2.0	9.5	

■4月～1月累計

[金額単位:百万円]

発注者		当年度		前年度		対前年度増減		対前年度増減率(%)	
		件数	請負金額	件数	請負金額	件数	請負金額	件数	請負金額
尾張	一宮市	293	5,094	304	5,744	-11	-649	-3.6	-11.3
	瀬戸市	53	2,416	52	2,339	1	76	1.9	3.3
	春日井市	136	8,676	137	9,718	-1	-1,041	-0.7	-10.7
	犬山市	48	3,726	51	1,537	-3	2,188	-5.9	142.3
	江南市	53	2,033	48	1,707	5	326	10.4	19.1
	小牧市	146	3,983	142	4,736	4	-753	2.8	-15.9
	稲沢市	108	3,897	119	3,680	-11	217	-9.2	5.9
	尾張旭市	49	1,376	53	1,395	-4	-19	-7.5	-1.4
	岩倉市	31	1,365	32	1,250	-1	115	-3.1	9.2
	豊明市	14	521	14	360	0	160	0.0	44.4
	日進市	38	1,800	33	1,630	5	170	15.2	10.5
	清須市	41	2,602	43	1,965	-2	637	-4.7	32.4
	北名古屋市	40	2,172	38	1,732	2	440	5.3	25.4
	長久手市	12	446	18	713	-6	-267	-33.3	-37.4
	東郷町	16	547	19	426	-3	121	-15.8	28.5
	豊山町	4	337	8	615	-4	-278	-50.0	-45.2
	大口町	3	518	10	1,262	-7	-743	-70.0	-58.9
扶桑町	11	202	14	619	-3	-416	-21.4	-67.3	
	計	1,096	41,723	1,135	41,437	-39	285	-3.4	0.7
海部	津島市	13	863	16	821	-3	41	-18.8	5.1
	愛西市	24	2,237	23	1,281	1	955	4.3	74.6
	弥富市	22	1,759	25	1,600	-3	159	-12.0	10.0
	あま市	32	1,109	38	1,328	-6	-219	-15.8	-16.5
	大治町	1	62	1	112	0	-49	0.0	-44.1
	蟹江町	9	636	11	498	-2	137	-18.2	27.7
	飛島村	2	46	2	1,203	0	-1,156	0.0	-96.1
		計	103	6,716	116	6,847	-13	-130	-11.2
知多	半田市	35	14,188	25	6,065	10	8,122	40.0	133.9
	常滑市	25	2,021	23	1,490	2	531	8.7	35.7
	東海市	90	4,495	74	4,814	16	-318	21.6	-6.6
	大府市	46	3,153	47	2,283	-1	869	-2.1	38.1
	知多市	15	968	15	663	0	304	0.0	46.0
	阿久比町	7	520	7	502	0	17	0.0	3.5
	東浦町	31	937	43	1,557	-12	-619	-27.9	-39.8
	南知多町	8	143	5	116	3	27	60.0	23.9
	美浜町	5	248	6	338	-1	-89	-16.7	-26.4
	武豊町	23	1,610	20	655	3	955	15.0	145.8
	計	285	28,289	265	18,488	20	9,801	7.5	53.0

■4月～1月累計

[金額単位:百万円]

発注者		当年度		前年度		対前年度増減		対前年度増減率(%)	
		件数	請負金額	件数	請負金額	件数	請負金額	件数	請負金額
西三河	岡崎市	254	10,990	276	9,539	-22	1,450	-8.0	15.2
	碧南市	76	2,332	80	3,522	-4	-1,189	-5.0	-33.8
	刈谷市	137	4,656	138	3,775	-1	881	-0.7	23.3
	豊田市	219	18,841	224	20,533	-5	-1,691	-2.2	-8.2
	安城市	65	2,853	82	3,013	-17	-160	-20.7	-5.3
	西尾市	141	5,567	115	4,321	26	1,246	22.6	28.8
	知立市	73	2,421	65	1,482	8	938	12.3	63.3
	高浜市	41	2,040	43	1,025	-2	1,015	-4.7	99.1
	みよし市	55	2,293	48	2,639	7	-346	14.6	-13.1
	幸田町	49	1,740	46	1,108	3	631	6.5	57.0
計		1,110	53,738	1,117	50,961	-7	2,777	-0.6	5.4
東三河	豊橋市	209	11,391	201	10,428	8	962	4.0	9.2
	豊川市	151	5,748	161	7,153	-10	-1,404	-6.2	-19.6
	蒲郡市	65	3,436	88	3,657	-23	-221	-26.1	-6.1
	新城市	50	3,821	46	2,683	4	1,138	8.7	42.4
	田原市	52	3,783	32	1,313	20	2,469	62.5	188.0
	設楽町	22	948	18	484	4	464	22.2	95.9
	東栄町	11	277	10	92	1	184	10.0	198.9
	豊根村	15	283	13	230	2	52	15.4	22.9
計		575	29,689	569	26,044	6	3,645	1.1	14.0
市町村 計		4,323	231,159	4,380	208,608	-57	22,550	-1.3	10.8
地方公社	開発公社	5	119	5	358	0	-238	0.0	-66.5
	住宅供給公社	73	3,432	71	2,667	2	765	2.8	28.7
	道路公社	22	15,592	16	7,460	6	8,131	37.5	109.0
計		100	19,145	92	10,486	8	8,658	8.7	82.6
その他	港管理組合	70	7,374	65	6,380	5	993	7.7	15.6
	地方公営企業団	61	3,291	58	3,103	3	188	5.2	6.1
	その他の事務組合	18	15,134	18	6,343	0	8,790	0.0	138.6
	社会福祉法人	3	1,419	9	2,193	-6	-774	-66.7	-35.3
	日本下水道事業団	7	2,341	13	3,046	-6	-705	-46.2	-23.1
	地方独立行政法人(公立大学法人)	2	3,074	5	1,755	-3	1,319	-60.0	75.1
	その他の出資法人	2	429	0	0	2	429		
	漁業協同組合(連合会)	0	0	1	226	-1	-226		
	土地改良区	0	0	2	61	-2	-61		
	土地区画整理組合	24	2,618	31	3,853	-7	-1,234	-22.6	-32.0
	日本郵便(株)	14	797	7	496	7	301	100.0	60.7
計		201	36,479	209	27,461	-8	9,018	-3.8	32.8
合計		7,270	486,328	7,407	463,194	-137	23,134	-1.8	5.0

3. 地区別保証取扱高

■1月単月

[金額単位:百万円]

地区	当年度		前年度		対前年度増減		対前年度増減率(%)	
	件数	請負金額	件数	請負金額	件数	請負金額	件数	請負金額
名古屋地区	54	7,736	57	3,660	-3	4,076	-5.3	111.3
尾張地区	62	6,292	43	1,345	19	4,946	44.2	367.5
海部地区	9	631	8	713	1	-82	12.5	-11.5
知多地区	29	2,868	22	1,445	7	1,422	31.8	98.4
西三河地区	107	3,086	73	7,559	34	-4,473	46.6	-59.2
東三河地区	83	5,819	49	4,565	34	1,253	69.4	27.5
合計	344	26,433	252	19,290	92	7,143	36.5	37.0

■4月～1月累計

[金額単位:百万円]

地区	当年度		前年度		対前年度増減		対前年度増減率(%)	
	件数	請負金額	件数	請負金額	件数	請負金額	件数	請負金額
名古屋地区	1,437	114,560	1,499	101,980	-62	12,579	-4.1	12.3
尾張地区	1,747	92,883	1,750	96,948	-3	-4,065	-0.2	-4.2
海部地区	300	24,255	357	33,226	-57	-8,971	-16.0	-27.0
知多地区	584	69,165	592	52,072	-8	17,092	-1.4	32.8
西三河地区	1,949	107,335	1,965	104,767	-16	2,568	-0.8	2.5
東三河地区	1,253	78,127	1,244	74,197	9	3,930	0.7	5.3
合計	7,270	486,328	7,407	463,194	-137	23,134	-1.8	5.0

4. 請負金額階層別保証取扱高

■1月単月

[金額単位:百万円]

請負金額階層	当年度		構成比(%)		対前年度増減		対前年度増減率(%)	
	件数	請負金額	件数	請負金額	件数	請負金額	件数	請負金額
1,000万円未満	95	612	27.6	2.3	34	208	55.7	51.6
5,000万円未満	156	3,949	45.3	14.9	30	885	23.8	28.9
1億円未満	42	3,077	12.2	11.6	16	1,278	61.5	71.0
5億円未満	44	8,310	12.8	31.4	10	2,125	29.4	34.4
10億円未満	2	1,636	0.6	6.2	-1	-296	-33.3	-15.3
10億円以上	5	8,847	1.5	33.5	3	2,941	150.0	49.8
合計	344	26,433	100.0	100.0	92	7,143	36.5	37.0

■4月～1月累計

[金額単位:百万円]

請負金額階層	当年度		構成比(%)		対前年度増減		対前年度増減率(%)	
	件数	請負金額	件数	請負金額	件数	請負金額	件数	請負金額
1,000万円未満	1,515	10,073	20.8	2.1	-78	-626	-4.9	-5.9
5,000万円未満	3,624	90,250	49.8	18.6	-93	-1,978	-2.5	-2.1
1億円未満	1,069	75,827	14.7	15.6	6	1,057	0.6	1.4
5億円未満	946	176,422	13.0	36.3	2	2,366	0.2	1.4
10億円未満	72	46,814	1.0	9.6	14	6,470	24.1	16.0
10億円以上	44	86,938	0.6	17.9	12	15,843	37.5	22.3
合計	7,270	486,328	100.0	100.0	-137	23,134	-1.8	5.0

<保証統計について>

1. 対 象

公共工事の前払金保証事業に関する法律（昭和27年法律第184号）の第2条第1項に規定する公共工事で、前払金保証契約が締結されたものです。（国又は地方公共団体その他の公共団体の発注する土木建築に関する工事又は測量）

2. 留意点

- ① 工事場所が愛知県内である工事を集計しています。
- ② 変更契約により請負金額に増減があっても、前払金に影響がない場合には、増減相当額は計上していません。
- ③ 継続工事（年度区分工事）においては、前払金に対応する当該年度の請負金額を計上しています。
- ④ 前払金保証契約締結日で集計しているため、請負契約締結日との間には、タイムラグが発生する場合があります。

東日本建設業保証株式会社 愛知支店

〒461-0008

名古屋市東区武平町5-1 名古屋栄ビルディング3F

TEL 052-962-3461

FAX 0120-027-516（フリーダイヤル）

本 社 東京都中央区八丁堀2-27-10

URL <https://www.ejcs.co.jp/>