

前払金保証工事から見た愛知県内の
公共工事の動向
(令和5年9月)



東日本建設業保証株式会社
愛知支店

1. 概況

■9月単月

[金額単位：百万円]

発注者	当年度		前年度		対前年度増減		対前年度増減率(%)	
	件数	請負金額	件数	請負金額	件数	請負金額	件数	請負金額
国	25	5,005	25	4,864	0	141	0.0	2.9
独立行政法人等	5	335	17	6,435	-12	-6,099	-70.6	-94.8
都道府県	240	11,843	275	13,385	-35	-1,541	-12.7	-11.5
市町村	550	22,900	503	19,713	47	3,186	9.3	16.2
地方公社	12	849	14	2,091	-2	-1,241	-14.3	-59.4
その他	27	4,338	36	3,077	-9	1,261	-25.0	41.0
合計	859	45,273	870	49,566	-11	-4,293	-1.3	-8.7

・請負金額の増減状況

【国】

防衛省(+6億円)などで増加した。

【独立行政法人等】

中日本高速道路(株)(-50億円)などで減少した。

【都道府県】

愛知県 農林基盤局(-38億円)などで減少した。

【市町村】

名古屋市(+14億円)などで増加した。

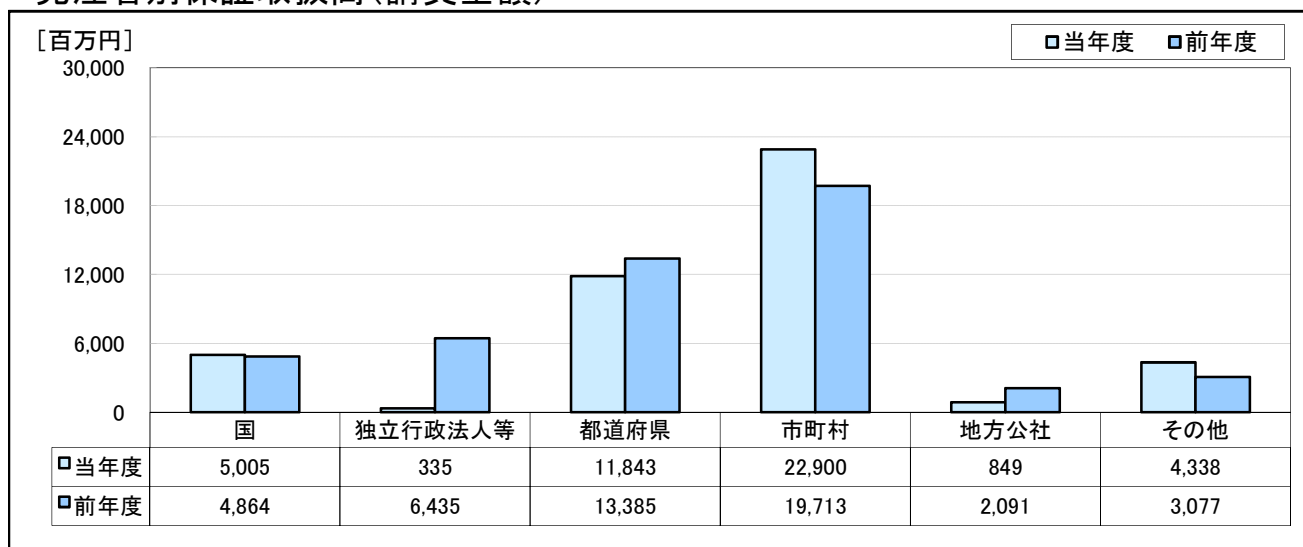
【地方公社】

名古屋高速道路公社(-13億円)などで減少した。

【その他】

日本下水道事業団(+16億円)などで増加した。

・発注者別保証取扱高(請負金額)



■4月～9月累計

[金額単位：百万円]

発注者	当年度		前年度		対前年度増減		対前年度増減率(%)	
	件数	請負金額	件数	請負金額	件数	請負金額	件数	請負金額
国	175	31,975	197	40,499	-22	-8,524	-11.2	-21.0
独立行政法人等	74	23,777	83	33,660	-9	-9,882	-10.8	-29.4
都道府県	1,444	91,060	1,514	91,418	-70	-357	-4.6	-0.4
市町村	3,127	186,879	3,121	165,408	6	21,470	0.2	13.0
地方公社	67	10,866	71	9,382	-4	1,484	-5.6	15.8
その他	164	32,819	154	21,739	10	11,079	6.5	51.0
合計	5,051	377,378	5,140	362,108	-89	15,269	-1.7	4.2

・請負金額の増減状況

【国】

国土交通省(-69億円)などで減少している。

【独立行政法人等】

中日本高速道路(株)(-95億円)などで減少している。

【都道府県】

愛知県 農林基盤局(-77億円)などで減少している。

【市町村】

半田市(+93億円)などで増加している。

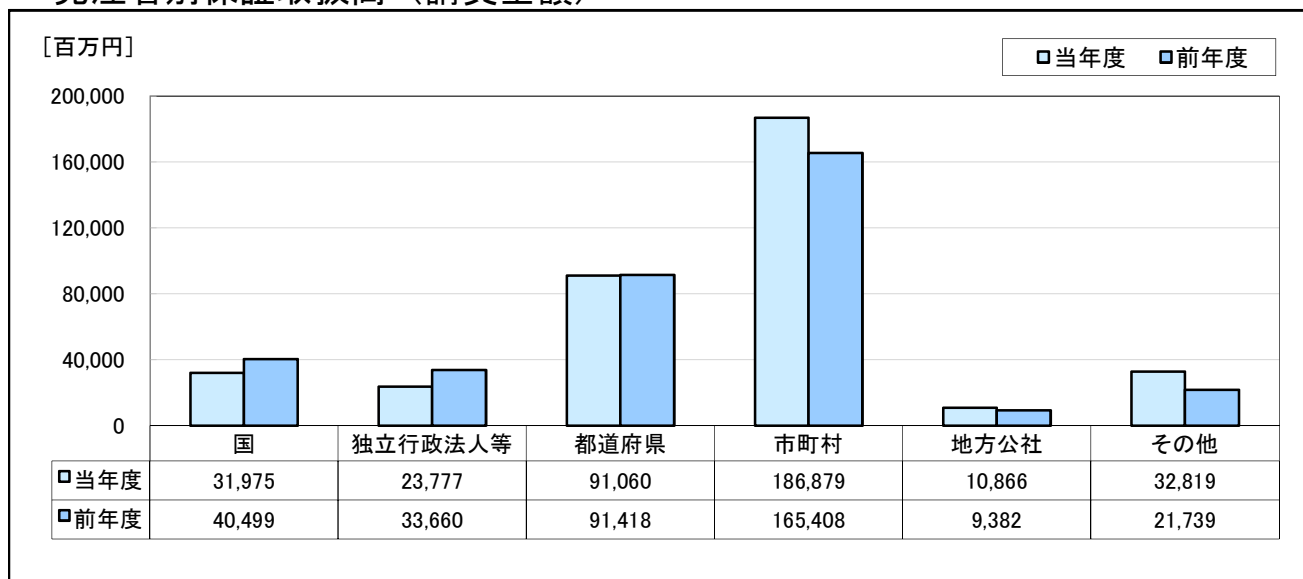
【地方公社】

愛知県道路公社(+15億円)などで増加している。

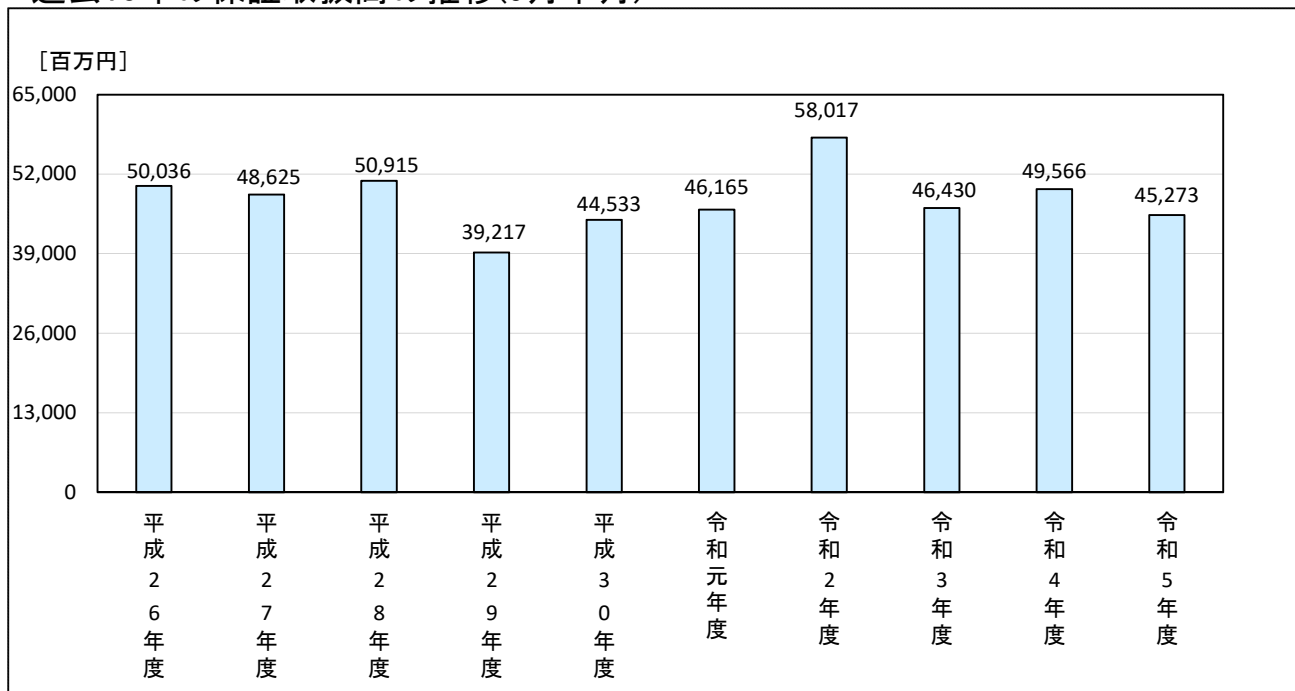
【その他】

西知多医療厚生組合(+68億円)などで増加している。

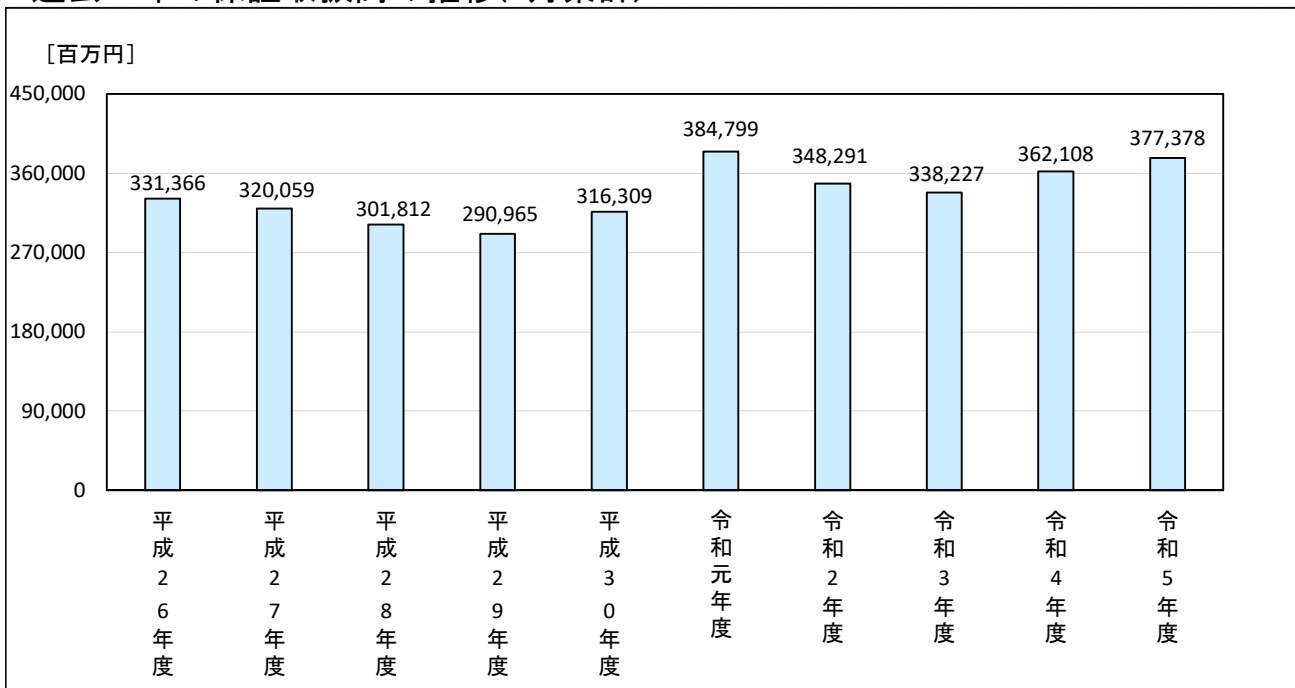
・発注者別保証取扱高（請負金額）



・過去10年の保証取扱高の推移(9月単月)



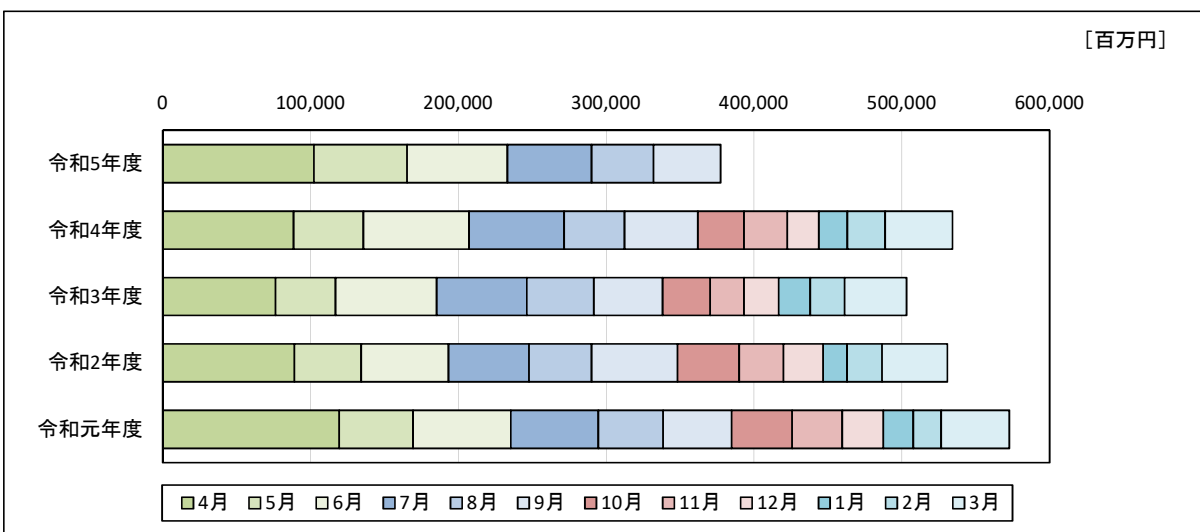
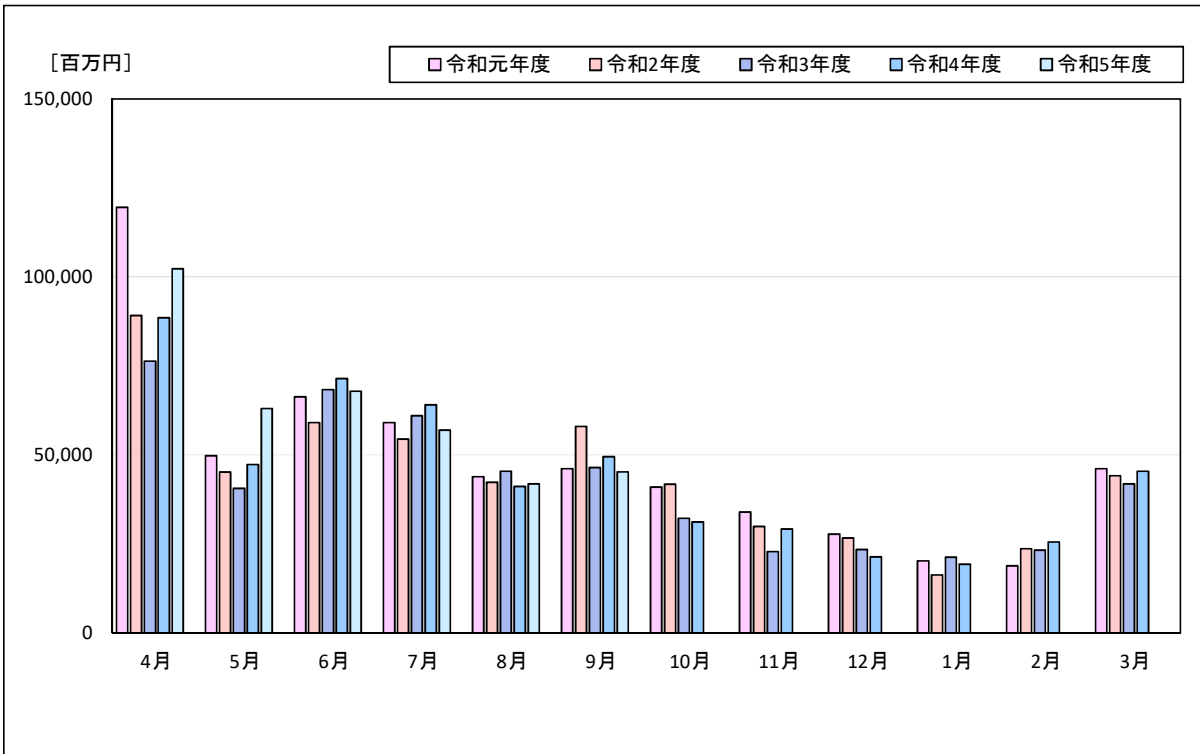
・過去10年の保証取扱高の推移(9月累計)



・過去5年の月別保証取扱高の推移

[金額単位：百万円]

	4月	5月	6月	7月	8月	9月	10月	11月	12月	1月	2月	3月
令和5年度	102,283	63,094	67,880	56,961	41,884	45,273						
令和4年度	88,520	47,352	71,462	64,090	41,115	49,566	31,209	29,221	21,363	19,290	25,524	45,453
令和3年度	76,390	40,585	68,368	60,998	45,454	46,430	32,210	22,884	23,446	21,270	23,283	41,888
令和2年度	89,152	45,191	59,102	54,478	42,348	58,017	41,783	29,950	26,683	16,335	23,635	44,154
令和元年度	119,541	49,776	66,278	59,103	43,933	46,165	40,976	33,958	27,755	20,283	18,835	46,159



2. 発注者別保証取扱高

■9月単月

[金額単位:百万円]

発注者	当年度		前年度		対前年度増減		対前年度増減率(%)		
	件数	請負金額	件数	請負金額	件数	請負金額	件数	請負金額	
国	内閣府	1	11	0	0	1	11		
	防衛省 その他	1	606	0	0	1	606		
	財務省 東海財務局	1	132	0	0	1	132		
	農林水産省 東海農政局	4	263	3	831	1	-568	33.3	-68.4
	農林水産省 中部森林管理局	1	39	0	0	1	39		
	国土交通省 中部地方整備局	17	3,951	21	4,016	-4	-64	-19.0	-1.6
	国土交通省 航空局	0	0	1	16	-1	-16		
	計	25	5,005	25	4,864	0	141	0.0	2.9
独立行政法人等	国立大学法人	1	71	6	926	-5	-855	-83.3	-92.3
	中日本高速道路(株)	1	212	5	5,269	-4	-5,057	-80.0	-96.0
	その他の出資法人	0	0	1	96	-1	-96		
	水資源機構	2	44	3	93	-1	-49	-33.3	-52.4
	都市再生機構	1	7	2	48	-1	-41	-50.0	-85.2
計	5	335	17	6,435	-12	-6,099	-70.6	-94.8	
都道府県	愛知県 建設局	148	7,650	157	5,497	-9	2,153	-5.7	39.2
	愛知県 農林基盤局	72	3,498	101	7,344	-29	-3,846	-28.7	-52.4
	愛知県 総務局	0	0	1	28	-1	-28		
	愛知県 企業庁	15	521	12	448	3	72	25.0	16.3
	愛知県 教育委員会	1	37	0	0	1	37		
	愛知県 その他	4	136	4	66	0	70	0.0	105.4
	愛知県 計	240	11,843	275	13,385	-35	-1,541	-12.7	-11.5
	愛知県以外の都道府県	0	0	0	0	0	0		
計	240	11,843	275	13,385	-35	-1,541	-12.7	-11.5	
名古屋市	財政局	94	5,600	94	5,227	0	372	0.0	7.1
	上下水道局	33	2,353	31	1,440	2	912	6.5	63.3
	交通局	15	252	15	256	0	-4	0.0	-1.9
	緑政土木局	6	76	2	43	4	32	200.0	75.6
	教育委員会	3	237	1	39	2	198	200.0	506.2
	住宅都市局	0	0	1	9	-1	-9		
	消防局	0	0	1	56	-1	-56		
	計	151	8,519	145	7,074	6	1,445	4.1	20.4

■9月単月

[金額単位:百万円]

発注者		当年度		前年度		対前年度増減		対前年度増減率(%)	
		件数	請負金額	件数	請負金額	件数	請負金額	件数	請負金額
尾張	一宮市	40	1,008	34	878	6	129	17.6	14.8
	瀬戸市	1	32	1	9	0	22	0.0	243.5
	春日井市	20	561	22	958	-2	-397	-9.1	-41.4
	犬山市	12	451	7	482	5	-31	71.4	-6.5
	江南市	5	74	3	64	2	9	66.7	14.0
	小牧市	28	896	14	254	14	641	100.0	252.2
	稲沢市	25	420	17	398	8	21	47.1	5.4
	尾張旭市	5	97	6	103	-1	-6	-16.7	-6.0
	岩倉市	2	48	3	53	-1	-5	-33.3	-10.4
	豊明市	1	8	1	22	0	-13	0.0	-63.5
	日進市	3	67	5	672	-2	-605	-40.0	-90.0
	清須市	1	23	7	477	-6	-453	-85.7	-95.0
	北名古屋	9	420	0	0	9	420		127,400.0
	長久手市	1	17	3	40	-2	-23	-66.7	-57.3
	東郷町	0	0	3	86	-3	-86		
	豊山町	0	0	0	0	0	0		
大口町	0	0	0	0	0	0			
扶桑町	0	0	0	0	0	0			
	計	153	4,125	126	4,503	27	-377	21.4	-8.4
海部	津島市	3	140	1	18	2	121	200.0	653.8
	愛西市	1	47	0	0	1	47		
	弥富市	2	22	1	4	1	18	100.0	383.7
	あま市	3	127	1	11	2	115	200.0	975.5
	大治町	0	0	0	0	0	0		
	蟹江町	0	0	1	17	-1	-17		
	飛島村	1	30	0	0	1	30		
	計	10	368	4	53	6	315	150.0	594.4
知多	半田市	0	0	2	155	-2	-155		
	常滑市	5	370	1	3	4	366	400.0	9,797.6
	東海市	8	434	7	134	1	300	14.3	223.9
	大府市	8	291	7	580	1	-289	14.3	-49.8
	知多市	2	143	3	126	-1	17	-33.3	13.8
	阿久比町	1	65	0	0	1	65		
	東浦町	4	44	7	255	-3	-210	-42.9	-82.4
	南知多町	0	0	2	28	-2	-28		
	美浜町	1	31	3	139	-2	-107	-66.7	-77.2
	武豊町	3	64	4	157	-1	-92	-25.0	-58.8
	計	32	1,447	36	1,581	-4	-134	-11.1	-8.5

■9月単月

[金額単位:百万円]

発注者		当年度		前年度		対前年度増減		対前年度増減率(%)	
		件数	請負金額	件数	請負金額	件数	請負金額	件数	請負金額
西 三 河	岡崎市	35	1,481	32	1,022	3	458	9.4	44.8
	碧南市	6	81	8	174	-2	-92	-25.0	-53.1
	刈谷市	7	196	19	530	-12	-334	-63.2	-63.0
	豊田市	24	1,851	18	813	6	1,037	33.3	127.5
	安城市	9	261	10	439	-1	-178	-10.0	-40.5
	西尾市	23	557	18	441	5	116	27.8	26.3
	知立市	7	354	6	118	1	235	16.7	198.4
	高浜市	2	258	0	0	2	258		
	みよし市	9	360	9	361	0	-1	0.0	-0.3
	幸田町	3	129	2	99	1	30	50.0	30.9
	計	125	5,534	122	4,003	3	1,530	2.5	38.2
東 三 河	豊橋市	28	917	20	989	8	-71	40.0	-7.2
	豊川市	20	627	26	498	-6	129	-23.1	25.9
	蒲郡市	9	287	8	256	1	30	12.5	12.0
	新城市	6	274	8	223	-2	50	-25.0	22.4
	田原市	8	663	6	478	2	184	33.3	38.6
	設楽町	1	18	1	41	0	-23	0.0	-56.8
	東栄町	2	10	1	9	1	1	100.0	11.8
	豊根村	5	105	0	0	5	105		
計	79	2,904	70	2,497	9	406	12.9	16.3	
市町村 計		550	22,900	503	19,713	47	3,186	9.3	16.2
地 方 公 社	住宅供給公社	10	612	12	511	-2	101	-16.7	19.8
	道路公社	2	236	2	1,579	0	-1,342	0.0	-85.0
	計	12	849	14	2,091	-2	-1,241	-14.3	-59.4
そ の 他	港管理組合	12	1,959	16	1,514	-4	445	-25.0	29.4
	地方公営企業団	3	87	8	211	-5	-124	-62.5	-58.6
	その他の事務組合	3	143	0	0	3	143		
	社会福祉法人	0	0	5	805	-5	-805		
	日本下水道事業団	2	1,667	1	9	1	1,657	100.0	17,087.6
	土地区画整理組合	1	195	5	343	-4	-147	-80.0	-42.9
	日本郵便(株)	6	283	1	192	5	91	500.0	47.5
計	27	4,338	36	3,077	-9	1,261	-25.0	41.0	
合 計		859	45,273	870	49,566	-11	-4,293	-1.3	-8.7

■4月～9月累計

[金額単位:百万円]

発注者	当年度		前年度		対前年度増減		対前年度増減率(%)		
	件数	請負金額	件数	請負金額	件数	請負金額	件数	請負金額	
国	内閣府	1	11	0	0	1	11		
	防衛省 近畿中部防衛局	1	6	7	987	-6	-980	-85.7	-99.3
	防衛省 その他	1	606	0	0	1	606		
	法務省	1	19	3	104	-2	-85	-66.7	-81.6
	財務省 東海財務局	1	132	0	0	1	132		
	財務省 国税庁	1	39	0	0	1	39		
	農林水産省 東海農政局	33	2,885	35	4,072	-2	-1,187	-5.7	-29.2
	農林水産省 中部森林管理局	5	159	9	276	-4	-116	-44.4	-42.3
	国土交通省 国土地理院	1	21	0	0	1	21		
	国土交通省 中部地方整備局	128	27,968	142	35,041	-14	-7,073	-9.9	-20.2
	国土交通省 航空局	1	115	1	16	0	99	0.0	614.3
	最高裁判所	1	7	0	0	1	7		
計	175	31,975	197	40,499	-22	-8,524	-11.2	-21.0	
独立行政法人等	国立大学法人	15	1,015	17	1,834	-2	-818	-11.8	-44.6
	中日本高速道路(株)	25	14,857	29	24,434	-4	-9,576	-13.8	-39.2
	その他の出資法人	0	0	1	96	-1	-96		
	水資源機構	12	3,599	15	3,968	-3	-369	-20.0	-9.3
	国立高等専門学校機構	2	464	1	377	1	87	100.0	23.3
	労働者健康安全機構	0	0	1	254	-1	-254		
	中小企業基盤整備機構	1	59	0	0	1	59		
	高齢・障害・求職者雇用支援機構	1	9	1	8	0	1	0.0	17.6
	都市再生機構	18	3,770	18	2,686	0	1,084	0.0	40.4
計	74	23,777	83	33,660	-9	-9,882	-10.8	-29.4	
都道府県	愛知県 建設局	1,015	63,419	1,083	54,192	-68	9,226	-6.3	17.0
	愛知県 農林基盤局	316	13,532	340	21,245	-24	-7,713	-7.1	-36.3
	愛知県 総務局	2	141	2	46	0	94	0.0	203.5
	愛知県 企業庁	77	9,579	62	4,488	15	5,090	24.2	113.4
	愛知県 教育委員会	4	258	0	0	4	258		
	愛知県 その他	29	3,963	27	11,444	2	-7,481	7.4	-65.4
	愛知県 計	1,443	90,894	1,514	91,418	-71	-523	-4.7	-0.6
	愛知県以外都道府県	1	165	0	0	1	165		
計	1,444	91,060	1,514	91,418	-70	-357	-4.6	-0.4	
名古屋市	財政局	599	36,688	557	28,961	42	7,726	7.5	26.7
	上下水道局	163	12,466	197	11,813	-34	652	-17.3	5.5
	交通局	71	4,496	73	5,627	-2	-1,131	-2.7	-20.1
	緑政土木局	13	350	14	446	-1	-95	-7.1	-21.4
	教育委員会	9	661	14	1,151	-5	-489	-35.7	-42.5
	住宅都市局	7	201	5	99	2	101	40.0	102.3
	環境局	1	616	0	0	1	616		
	健康福祉局	0	0	2	608	-2	-608		
	観光文化交流局	1	60	0	0	1	60		
	スポーツ市民局	0	0	1	40	-1	-40		
	消防局	1	156	1	56	0	100	0.0	176.1
計	865	55,697	864	48,806	1	6,891	0.1	14.1	

■4月～9月累計

[金額単位:百万円]

発注者		当年度		前年度		対前年度増減		対前年度増減率(%)	
		件数	請負金額	件数	請負金額	件数	請負金額	件数	請負金額
尾張	一宮市	203	3,873	194	4,269	9	-396	4.6	-9.3
	瀬戸市	33	1,944	40	2,089	-7	-144	-17.5	-6.9
	春日井市	106	6,699	105	8,827	1	-2,128	1.0	-24.1
	犬山市	27	1,812	26	967	1	844	3.8	87.3
	江南市	35	1,765	35	1,507	0	257	0.0	17.1
	小牧市	89	2,625	95	3,989	-6	-1,364	-6.3	-34.2
	稲沢市	77	3,282	77	3,027	0	254	0.0	8.4
	尾張旭市	33	1,108	33	926	0	182	0.0	19.7
	岩倉市	22	1,194	23	1,128	-1	66	-4.3	5.9
	豊明市	10	435	10	307	0	128	0.0	41.8
	日進市	28	1,552	21	1,451	7	100	33.3	6.9
	清須市	27	2,271	34	1,754	-7	516	-20.6	29.4
	北名古屋市	27	1,670	23	1,476	4	193	17.4	13.1
	長久手市	6	392	13	652	-7	-259	-53.8	-39.8
	東郷町	8	432	12	305	-4	126	-33.3	41.5
	豊山町	3	330	5	580	-2	-250	-40.0	-43.1
大口町	3	518	8	1,220	-5	-702	-62.5	-57.5	
扶桑町	8	159	10	561	-2	-402	-20.0	-71.7	
	計	745	32,069	764	35,046	-19	-2,976	-2.5	-8.5
海部	津島市	9	819	11	770	-2	49	-18.2	6.4
	愛西市	14	1,362	15	1,072	-1	289	-6.7	27.0
	弥富市	15	1,655	16	1,478	-1	177	-6.3	12.0
	あま市	19	920	23	751	-4	169	-17.4	22.5
	大治町	1	62	0	0	1	62		
	蟹江町	9	636	10	455	-1	180	-10.0	39.6
	飛島村	2	46	1	1,188	1	-1,141	100.0	-96.1
	計	69	5,503	76	5,716	-7	-212	-9.2	-3.7
知多	半田市	26	13,638	20	4,332	6	9,305	30.0	214.8
	常滑市	20	1,888	19	1,268	1	619	5.3	48.8
	東海市	68	3,661	52	3,827	16	-166	30.8	-4.3
	大府市	38	3,030	35	2,004	3	1,025	8.6	51.2
	知多市	14	960	10	540	4	419	40.0	77.6
	阿久比町	5	368	6	489	-1	-121	-16.7	-24.9
	東浦町	23	803	30	1,054	-7	-250	-23.3	-23.8
	南知多町	6	126	3	104	3	22	100.0	22.0
	美浜町	3	187	5	275	-2	-88	-40.0	-32.0
	武豊町	21	1,571	14	549	7	1,022	50.0	186.2
	計	224	26,236	194	14,447	30	11,788	15.5	81.6

■4月～9月累計

[金額単位:百万円]

発注者		当年度		前年度		対前年度増減		対前年度増減率(%)	
		件数	請負金額	件数	請負金額	件数	請負金額	件数	請負金額
西 三 河	岡崎市	188	8,453	189	7,372	-1	1,080	-0.5	14.7
	碧南市	59	2,157	63	3,291	-4	-1,134	-6.3	-34.5
	刈谷市	94	3,696	97	2,978	-3	718	-3.1	24.1
	豊田市	168	16,117	170	16,023	-2	93	-1.2	0.6
	安城市	44	2,287	62	2,387	-18	-100	-29.0	-4.2
	西尾市	117	5,210	94	3,904	23	1,306	24.5	33.5
	知立市	53	2,081	47	1,256	6	824	12.8	65.6
	高浜市	40	2,170	40	974	0	1,195	0.0	122.7
	みよし市	40	1,689	39	2,434	1	-744	2.6	-30.6
	幸田町	28	1,377	29	785	-1	591	-3.4	75.3
	計	831	45,241	830	41,409	1	3,832	0.1	9.3
東 三 河	豊橋市	155	7,079	140	6,550	15	529	10.7	8.1
	豊川市	115	5,193	132	6,747	-17	-1,553	-12.9	-23.0
	蒲郡市	41	2,485	55	3,095	-14	-610	-25.5	-19.7
	新城市	28	3,323	34	2,250	-6	1,073	-17.6	47.7
	田原市	25	2,906	14	808	11	2,098	78.6	259.5
	設楽町	14	814	9	352	5	462	55.6	131.3
	東栄町	6	109	3	37	3	71	100.0	190.8
	豊根村	9	216	6	140	3	76	50.0	54.3
	計	393	22,130	393	19,982	0	2,147	0.0	10.7
市町村 計		3,127	186,879	3,121	165,408	6	21,470	0.2	13.0
地 方 公 社	開発公社	4	114	2	289	2	-174	100.0	-60.3
	住宅供給公社	49	2,678	57	2,296	-8	382	-14.0	16.6
	道路公社	14	8,073	12	6,796	2	1,276	16.7	18.8
	計	67	10,866	71	9,382	-4	1,484	-5.6	15.8
そ の 他	港管理組合	51	5,496	39	3,853	12	1,643	30.8	42.6
	地方公営企業団	56	3,205	52	2,944	4	260	7.7	8.9
	その他の事務組合	17	15,127	15	6,184	2	8,942	13.3	144.6
	社会福祉法人	2	673	7	1,672	-5	-999	-71.4	-59.7
	日本下水道事業団	6	2,116	5	1,238	1	877	20.0	70.8
	地方独立行政法人(公立大学法人)	2	3,074	5	1,755	-3	1,319	-60.0	75.1
	その他の出資法人	2	429	0	0	2	429		
	漁業協同組合(連合会)	0	0	1	226	-1	-226		
	土地改良区	0	0	1	48	-1	-48		
	土地区画整理組合	17	2,136	23	3,357	-6	-1,220	-26.1	-36.4
日本郵便(株)	11	560	6	457	5	102	83.3	22.5	
	計	164	32,819	154	21,739	10	11,079	6.5	51.0
合 計		5,051	377,378	5,140	362,108	-89	15,269	-1.7	4.2

3. 地区別保証取扱高

■9月単月

[金額単位:百万円]

地区	当年度		前年度		対前年度増減		対前年度増減率(%)	
	件数	請負金額	件数	請負金額	件数	請負金額	件数	請負金額
名古屋地区	188	13,586	188	10,888	0	2,697	0.0	24.8
尾張地区	216	8,215	199	14,639	17	-6,423	8.5	-43.9
海部地区	38	2,794	42	3,529	-4	-734	-9.5	-20.8
知多地区	57	3,062	63	2,562	-6	499	-9.5	19.5
西三河地区	214	9,713	231	10,753	-17	-1,039	-7.4	-9.7
東三河地区	146	7,901	147	7,193	-1	708	-0.7	9.8
合計	859	45,273	870	49,566	-11	-4,293	-1.3	-8.7

■4月～9月累計

[金額単位:百万円]

地区	当年度		前年度		対前年度増減		対前年度増減率(%)	
	件数	請負金額	件数	請負金額	件数	請負金額	件数	請負金額
名古屋地区	1,083	87,768	1,109	79,671	-26	8,097	-2.3	10.2
尾張地区	1,191	68,651	1,194	80,401	-3	-11,749	-0.3	-14.6
海部地区	208	19,628	242	27,678	-34	-8,050	-14.0	-29.1
知多地区	422	58,658	407	41,518	15	17,140	3.7	41.3
西三河地区	1,362	85,841	1,376	79,708	-14	6,132	-1.0	7.7
東三河地区	785	56,830	812	53,129	-27	3,700	-3.3	7.0
合計	5,051	377,378	5,140	362,108	-89	15,269	-1.7	4.2

4. 請負金額階層別保証取扱高

■9月単月

[金額単位:百万円]

請負金額階層	当年度		構成比(%)		対前年度増減		対前年度増減率(%)	
	件数	請負金額	件数	請負金額	件数	請負金額	件数	請負金額
1,000万円未満	172	1,176	20.0	2.6	15	102	9.6	9.6
5,000万円未満	459	11,715	53.4	25.9	8	122	1.8	1.1
1億円未満	113	7,824	13.2	17.3	-45	-3,156	-28.5	-28.7
5億円未満	108	18,992	12.6	42.0	11	2,011	11.3	11.8
10億円未満	5	2,911	0.6	6.4	3	1,739	150.0	148.4
10億円以上	2	2,653	0.2	5.9	-3	-5,113	-60.0	-65.8
合計	859	45,273	100.0	100.0	-11	-4,293	-1.3	-8.7

■4月～9月累計

[金額単位:百万円]

請負金額階層	当年度		構成比(%)		対前年度増減		対前年度増減率(%)	
	件数	請負金額	件数	請負金額	件数	請負金額	件数	請負金額
1,000万円未満	904	6,072	17.9	1.6	-40	-219	-4.2	-3.5
5,000万円未満	2,450	62,249	48.5	16.5	-62	-1,865	-2.5	-2.9
1億円未満	833	59,058	16.5	15.6	-24	-1,311	-2.8	-2.2
5億円未満	774	144,209	15.3	38.2	19	5,111	2.5	3.7
10億円未満	57	35,839	1.1	9.5	13	4,698	29.5	15.1
10億円以上	33	69,948	0.7	18.5	5	8,856	17.9	14.5
合計	5,051	377,378	100.0	100.0	-89	15,269	-1.7	4.2

<保証統計について>

1. 対 象

公共工事の前払金保証事業に関する法律（昭和27年法律第184号）の第2条第1項に規定する公共工事で、前払金保証契約が締結されたものです。（国又は地方公共団体その他の公共団体の発注する土木建築に関する工事又は測量）

2. 留意点

- ①工事場所が愛知県内である工事を集計しています。
- ②変更契約により請負金額に増減があっても、前払金に影響がない場合には、増減相当額は計上していません。
- ③継続工事（年度区分工事）においては、前払金に対応する当該年度の請負金額を計上しています。
- ④前払金保証契約締結日で集計しているため、請負契約締結日との間には、タイムラグが発生する場合があります。

東日本建設業保証株式会社 愛知支店

〒461-0008

名古屋市東区武平町5-1 名古屋栄ビルディング3F

TEL 052-962-3461

FAX 0120-027-516（フリーダイヤル）

本 社 東京都中央区八丁堀2-27-10

URL <https://www.ejcs.co.jp/>