

前払金保証工事から見た愛知県内の  
**公共工事の動向**  
(令和5年8月)



東日本建設業保証株式会社  
愛知支店

# 1. 概況

## ■8月単月

[金額単位：百万円]

発注者	当年度		前年度		対前年度増減		対前年度増減率(%)	
	件数	請負金額	件数	請負金額	件数	請負金額	件数	請負金額
国	27	1,774	22	2,281	5	-507	22.7	-22.3
独立行政法人等	14	1,009	5	1,729	9	-719	180.0	-41.6
都道府県	220	12,693	246	12,487	-26	206	-10.6	1.7
市町村	510	24,417	548	22,930	-38	1,486	-6.9	6.5
地方公社	10	297	11	618	-1	-320	-9.1	-51.9
その他	22	1,691	14	1,068	8	623	57.1	58.3
合計	803	41,884	846	41,115	-43	768	-5.1	1.9

### ・請負金額の増減状況

#### 【国】

国土交通省(-10億円)などで減少した。

#### 【独立行政法人等】

都市再生機構(-7億円)などで減少した。

#### 【都道府県】

愛知県 建設局(+3億円)などで増加した。

#### 【市町村】

豊田市(+14億円)などで増加した。

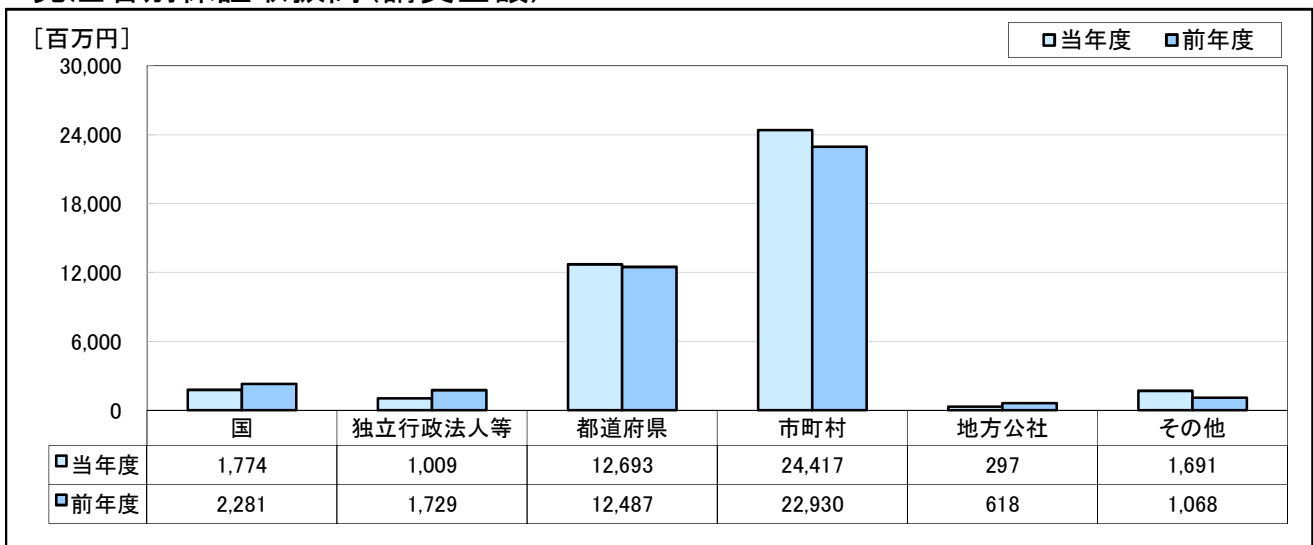
#### 【地方公社】

愛知県住宅供給公社(-2億円)などで減少した。

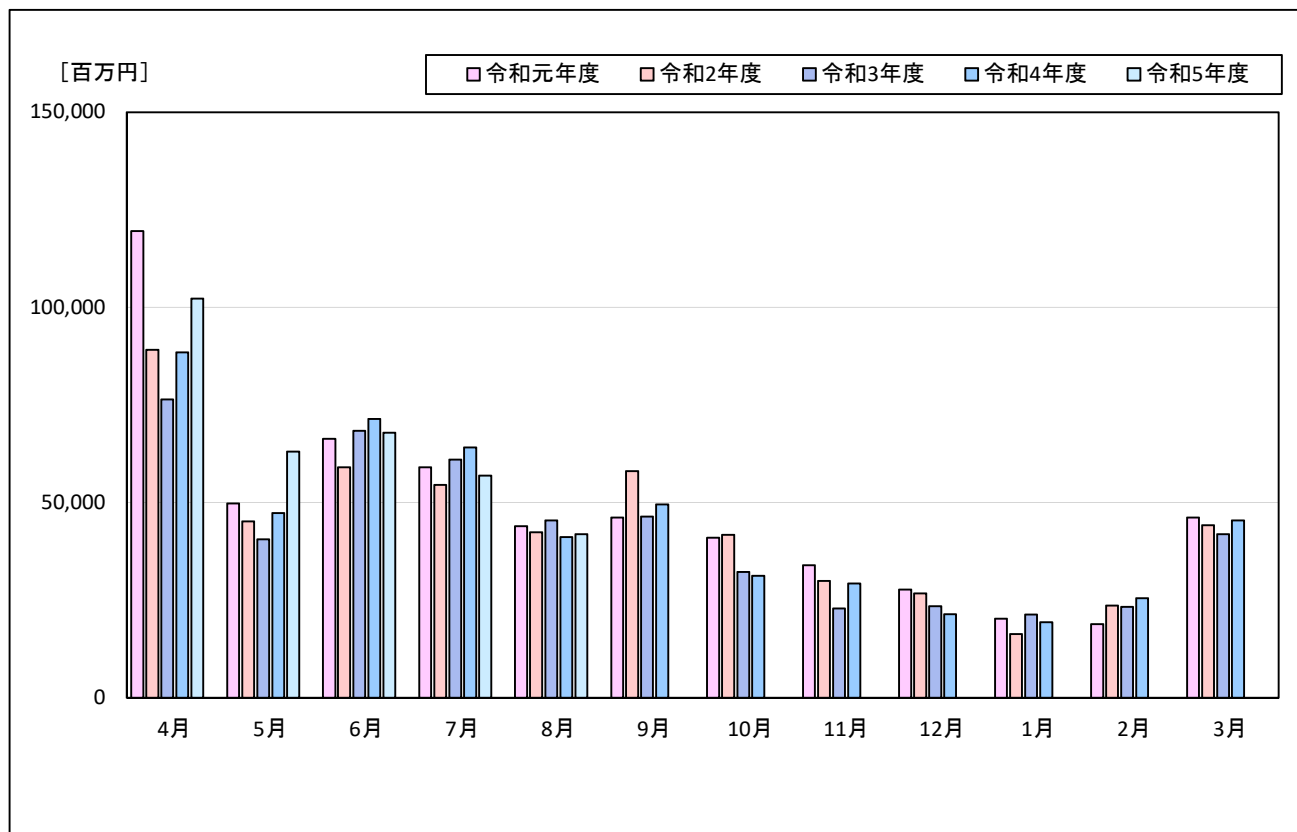
#### 【その他】

愛知中部水道企業団(+2億円)などで増加した。

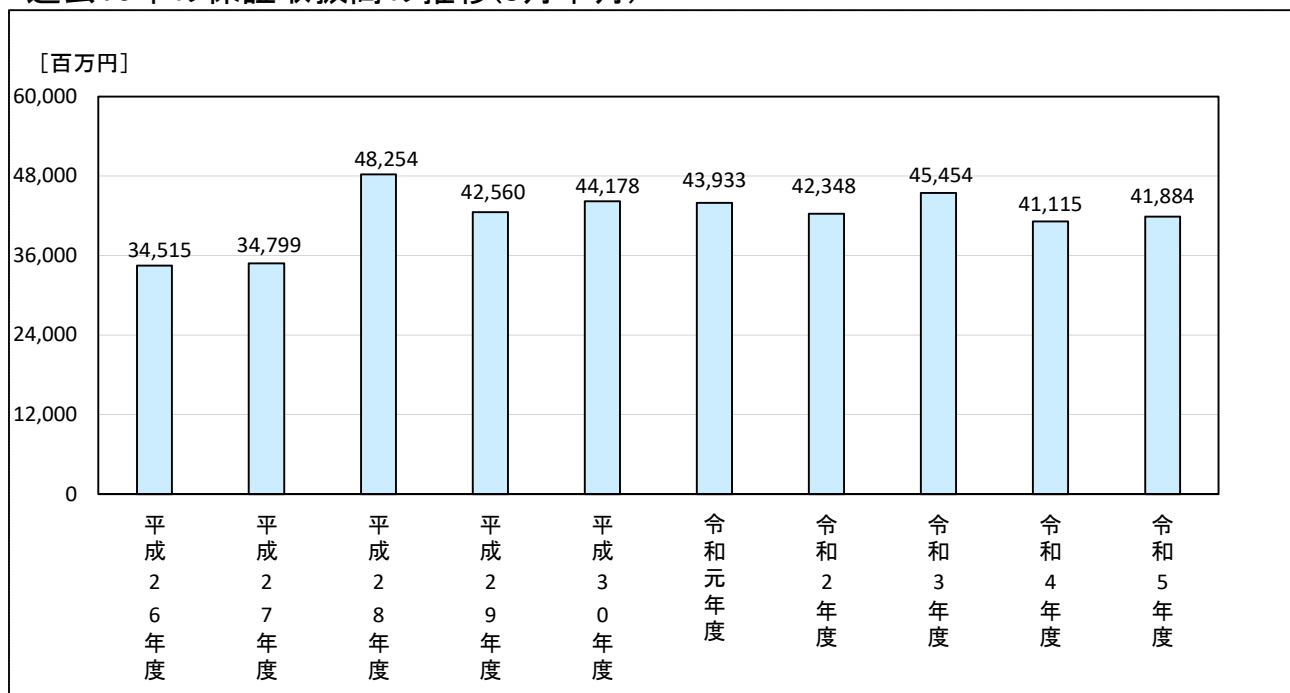
### ・発注者別保証取扱高(請負金額)



・過去5年の月別保証取扱高の推移



・過去10年の保証取扱高の推移(8月単月)



## ■4月～8月累計

[金額単位：百万円]

発注者	当年度		前年度		対前年度増減		対前年度増減率(%)	
	件数	請負金額	件数	請負金額	件数	請負金額	件数	請負金額
国	150	26,969	172	35,635	-22	-8,665	-12.8	-24.3
独立行政法人等	69	23,441	66	27,225	3	-3,783	4.5	-13.9
都道府県	1,204	79,216	1,239	78,033	-35	1,183	-2.8	1.5
市町村	2,577	163,978	2,618	145,694	-41	18,283	-1.6	12.5
地方公社	55	10,017	57	7,290	-2	2,726	-3.5	37.4
その他	137	28,480	118	18,662	19	9,818	16.1	52.6
合計	4,192	332,104	4,270	312,541	-78	19,563	-1.8	6.3

### ・請負金額の増減状況

#### 【国】

国土交通省(-68億円)などで減少している。

#### 【独立行政法人等】

中日本高速道路(株)(-45億円)などで減少している。

#### 【都道府県】

愛知県 建設局(+70億円)などで増加している。

#### 【市町村】

半田市(+94億円)などで増加している。

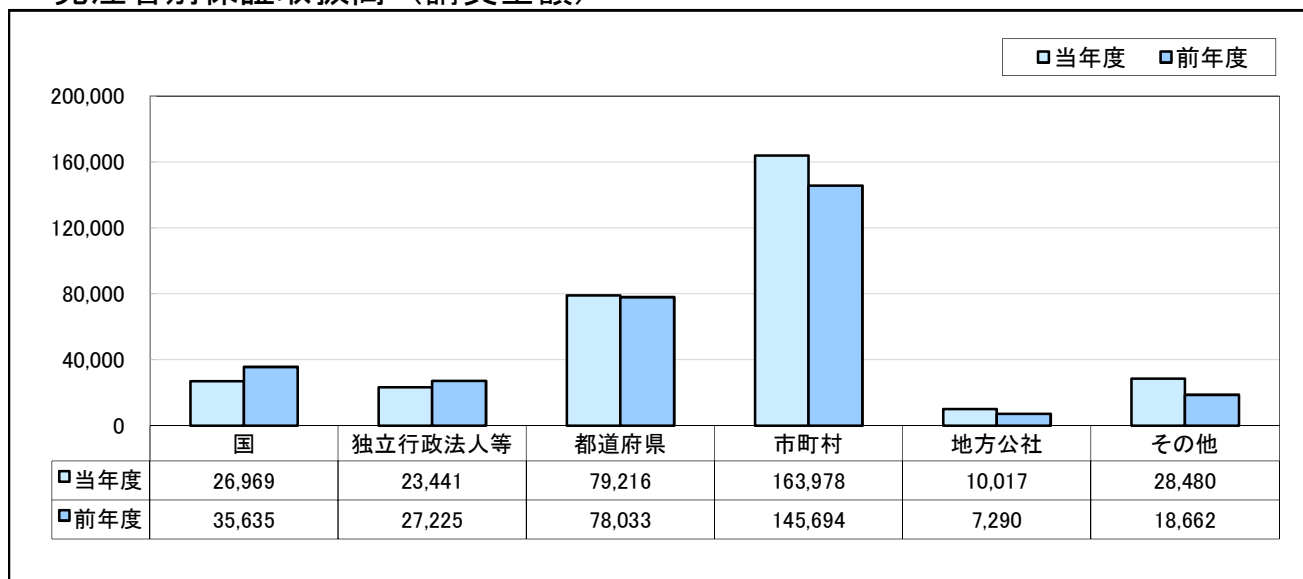
#### 【地方公社】

愛知県道路公社(+15億円)などで増加している。

#### 【その他】

西知多医療厚生組合(+68億円)などで増加している。

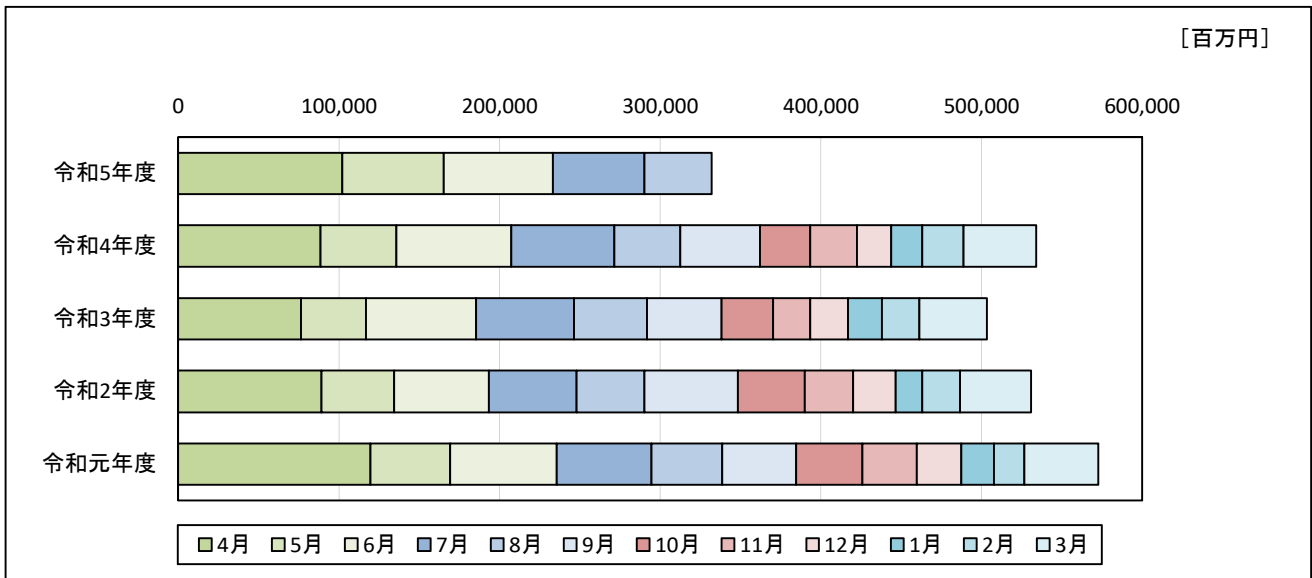
### ・発注者別保証取扱高（請負金額）



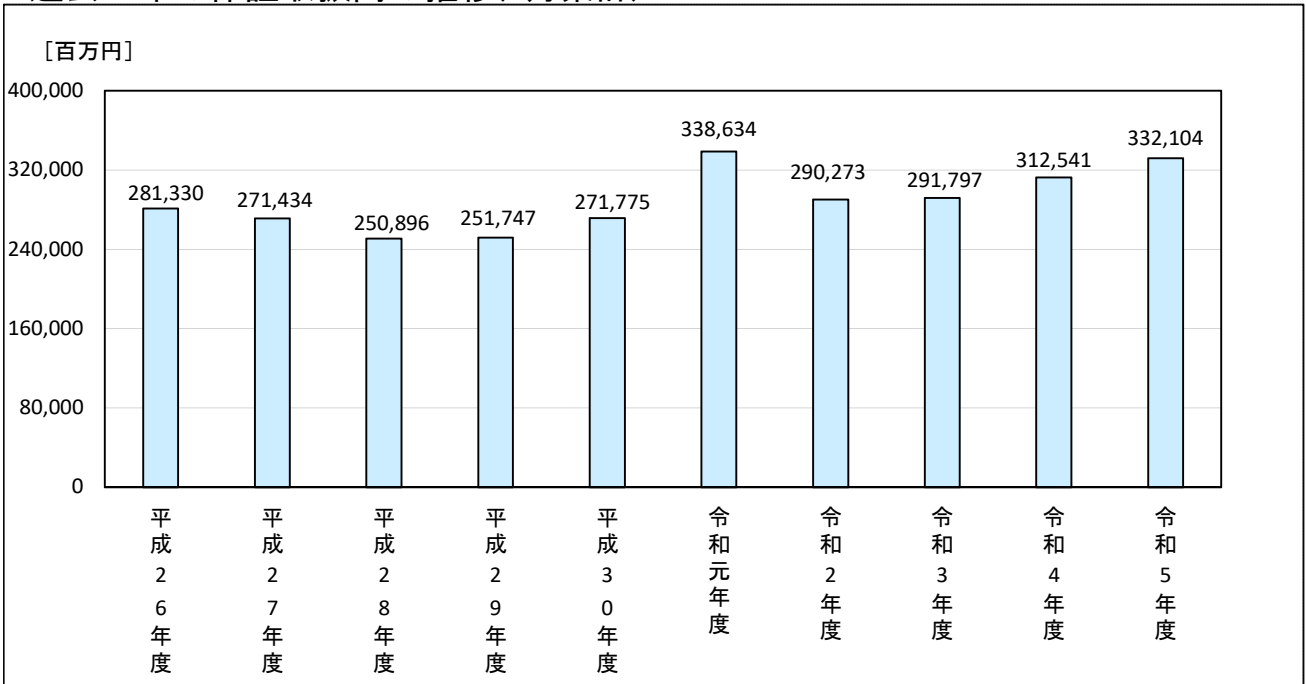
・過去5年の月別保証取扱高の推移

[金額単位：百万円]

	4月	5月	6月	7月	8月	9月	10月	11月	12月	1月	2月	3月
令和5年度	102,283	63,094	67,880	56,961	41,884							
令和4年度	88,520	47,352	71,462	64,090	41,115	49,566	31,209	29,221	21,363	19,290	25,524	45,453
令和3年度	76,390	40,585	68,368	60,998	45,454	46,430	32,210	22,884	23,446	21,270	23,283	41,888
令和2年度	89,152	45,191	59,102	54,478	42,348	58,017	41,783	29,950	26,683	16,335	23,635	44,154
令和元年度	119,541	49,776	66,278	59,103	43,933	46,165	40,976	33,958	27,755	20,283	18,835	46,159



・過去10年の保証取扱高の推移(8月累計)



## 2. 発注者別保証取扱高

■8月単月

[金額単位:百万円]

発注者	当年度		前年度		対前年度増減		対前年度増減率(%)		
	件数	請負金額	件数	請負金額	件数	請負金額	件数	請負金額	
国	法務省	0	0	1	17	-1	-17		
	農林水産省 東海農政局	8	605	2	14	6	590	300.0	4,180.4
	農林水産省 中部森林管理局	1	31	4	47	-3	-16	-75.0	-34.0
	国土交通省 中部地方整備局	16	1,015	15	2,202	1	-1,187	6.7	-53.9
	国土交通省 航空局	1	115	0	0	1	115		
	最高裁判所	1	7	0	0	1	7		
	計	27	1,774	22	2,281	5	-507	22.7	-22.3
独立行政法人等	国立大学法人	2	170	1	88	1	81	100.0	91.3
	中日本高速道路(株)	1	17	0	0	1	17		
	水資源機構	4	156	0	0	4	156		
	労働者健康安全機構	0	0	1	254	-1	-254		
	都市再生機構	7	665	3	1,386	4	-721	133.3	-52.0
	計	14	1,009	5	1,729	9	-719	180.0	-41.6
都道府県	愛知県 建設局	151	8,842	178	8,522	-27	319	-15.2	3.7
	愛知県 農林基盤局	58	3,434	59	3,643	-1	-209	-1.7	-5.7
	愛知県 企業庁	10	409	9	320	1	88	11.1	27.5
	愛知県 その他	1	8	0	0	1	8		
	愛知県 計	220	12,693	246	12,487	-26	206	-10.6	1.7
計	220	12,693	246	12,487	-26	206	-10.6	1.7	
名古屋市	財政局	107	6,205	133	6,715	-26	-509	-19.5	-7.6
	上下水道局	18	848	36	1,567	-18	-718	-50.0	-45.9
	交通局	19	1,503	13	902	6	601	46.2	66.7
	緑政土木局	1	11	2	37	-1	-26	-50.0	-69.8
	教育委員会	5	306	3	286	2	20	66.7	7.0
	住宅都市局	0	0	1	10	-1	-10		
	健康福祉局	0	0	1	497	-1	-497		
	スポーツ市民局	0	0	1	40	-1	-40		
	消防局	1	156	0	0	1	156		
計	151	9,033	190	10,058	-39	-1,025	-20.5	-10.2	

■8月単月

[金額単位:百万円]

発注者		当年度		前年度		対前年度増減		対前年度増減率(%)	
		件数	請負金額	件数	請負金額	件数	請負金額	件数	請負金額
尾張	一宮市	33	579	30	881	3	-301	10.0	-34.2
	瀬戸市	6	213	7	195	-1	17	-14.3	9.2
	春日井市	20	998	22	1,490	-2	-492	-9.1	-33.0
	犬山市	4	282	7	167	-3	114	-42.9	68.2
	江南市	8	209	4	46	4	162	100.0	353.0
	小牧市	23	960	26	533	-3	427	-11.5	80.2
	稲沢市	9	269	13	445	-4	-176	-30.8	-39.6
	尾張旭市	5	85	4	43	1	41	25.0	95.3
	岩倉市	3	62	2	55	1	6	50.0	11.8
	豊明市	2	39	1	122	1	-83	100.0	-67.7
	日進市	2	49	2	84	0	-35	0.0	-41.6
	清須市	8	409	1	93	7	315	700.0	335.7
	北名古屋市	0	0	2	109	-2	-109		
	長久手市	1	9	0	0	1	9		
	東郷町	2	69	3	126	-1	-57	-33.3	-45.2
	豊山町	0	0	0	0	0	0		
大口町	0	0	2	28	-2	-28			
扶桑町	0	0	1	85	-1	-85			
	計	126	4,238	127	4,510	-1	-271	-0.8	-6.0
海部	津島市	0	0	6	294	-6	-294		
	愛西市	2	104	4	193	-2	-89	-50.0	-46.1
	弥富市	0	0	3	51	-3	-51		
	あま市	1	124	2	35	-1	89	-50.0	253.7
	大治町	1	62	0	0	1	62		
	蟹江町	0	0	0	0	0	0		
	飛島村	1	16	0	0	1	16		
	計	5	307	15	573	-10	-266	-66.7	-46.4
知多	半田市	8	676	4	173	4	503	100.0	290.4
	常滑市	4	146	5	471	-1	-324	-20.0	-68.8
	東海市	11	391	9	367	2	24	22.2	6.5
	大府市	7	653	5	183	2	469	40.0	255.1
	知多市	4	119	2	200	2	-81	100.0	-40.4
	阿久比町	1	24	3	54	-2	-30	-66.7	-55.8
	東浦町	2	151	2	63	0	88	0.0	139.7
	南知多町	1	12	0	0	1	12		
	美浜町	0	0	0	0	0	0		
	武豊町	0	0	2	27	-2	-27		
	計	38	2,176	32	1,542	6	634	18.8	41.1

■8月単月

[金額単位:百万円]

発注者		当年度		前年度		対前年度増減		対前年度増減率(%)	
		件数	請負金額	件数	請負金額	件数	請負金額	件数	請負金額
西 三 河	岡崎市	34	1,406	31	987	3	419	9.7	42.4
	碧南市	7	161	9	118	-2	42	-22.2	36.2
	刈谷市	12	686	13	300	-1	386	-7.7	128.9
	豊田市	28	3,163	33	1,715	-5	1,448	-15.2	84.4
	安城市	8	237	7	421	1	-184	14.3	-43.7
	西尾市	16	-558	14	252	2	-811	14.3	
	知立市	12	429	6	89	6	339	100.0	379.4
	高浜市	6	188	5	128	1	60	20.0	46.7
	みよし市	1	70	5	136	-4	-65	-80.0	-48.0
	幸田町	6	195	4	83	2	111	50.0	133.4
	計	130	5,983	127	4,235	3	1,747	2.4	41.3
東 三 河	豊橋市	20	812	23	821	-3	-8	-13.0	-1.1
	豊川市	18	581	6	211	12	369	200.0	175.2
	蒲郡市	8	633	6	365	2	267	33.3	73.2
	新城市	6	246	7	185	-1	60	-14.3	32.7
	田原市	4	272	5	222	-1	50	-20.0	22.7
	設楽町	1	8	2	34	-1	-26	-50.0	-76.7
	東栄町	2	55	2	28	0	26	0.0	94.3
	豊根村	1	68	6	140	-5	-72	-83.3	-51.5
計	60	2,678	57	2,010	3	667	5.3	33.2	
市町村 計		510	24,417	548	22,930	-38	1,486	-6.9	6.5
地 方 公 社	開発公社	1	14	0	0	1	14		
	住宅供給公社	9	282	11	618	-2	-335	-18.2	-54.3
	計	10	297	11	618	-1	-320	-9.1	-51.9
そ の 他	港管理組合	9	985	5	779	4	206	80.0	26.4
	地方公営企業団	10	383	5	141	5	241	100.0	170.9
	その他の事務組合	0	0	1	3	-1	-3		
	日本下水道事業団	2	241	0	12	2	228		1,850.2
	土地区画整理組合	1	81	1	115	0	-33	0.0	-29.0
	日本郵便(株)	0	0	2	15	-2	-15		
計	22	1,691	14	1,068	8	623	57.1	58.3	
合 計		803	41,884	846	41,115	-43	768	-5.1	1.9



■4月～8月累計

[金額単位:百万円]

発注者	当年度		前年度		対前年度増減		対前年度増減率(%)		
	件数	請負金額	件数	請負金額	件数	請負金額	件数	請負金額	
国	防衛省 近畿中部防衛局	1	6	7	987	-6	-980	-85.7	-99.3
	法務省	1	19	3	104	-2	-85	-66.7	-81.6
	財務省 国税庁	1	39	0	0	1	39		
	農林水産省 東海農政局	29	2,622	32	3,240	-3	-618	-9.4	-19.1
	農林水産省 中部森林管理局	4	120	9	276	-5	-156	-55.6	-56.6
	国土交通省 国土地理院	1	21	0	0	1	21		
	国土交通省 中部地方整備局	111	24,017	121	31,025	-10	-7,008	-8.3	-22.6
	国土交通省 航空局	1	115	0	0	1	115		
	最高裁判所	1	7	0	0	1	7		
計	150	26,969	172	35,635	-22	-8,665	-12.8	-24.3	
独立行政法人等	国立大学法人	14	944	11	908	3	36	27.3	4.0
	中日本高速道路(株)	24	14,645	24	19,164	0	-4,519	0.0	-23.6
	水資源機構	10	3,554	12	3,875	-2	-320	-16.7	-8.3
	国立高等専門学校機構	2	464	1	377	1	87	100.0	23.3
	労働者健康安全機構	0	0	1	254	-1	-254		
	中小企業基盤整備機構	1	59	0	0	1	59		
	高齢・障害・求職者雇用支援機構	1	9	1	8	0	1	0.0	17.6
	都市再生機構	17	3,763	16	2,637	1	1,125	6.3	42.7
	計	69	23,441	66	27,225	3	-3,783	4.5	-13.9
都道府県	愛知県 建設局	867	55,768	926	48,694	-59	7,073	-6.4	14.5
	愛知県 農林基盤局	244	10,034	239	13,900	5	-3,866	2.1	-27.8
	愛知県 総務局	2	141	1	18	1	122	100.0	668.3
	愛知県 企業庁	62	9,058	50	4,040	12	5,017	24.0	124.2
	愛知県 教育委員会	3	221	0	0	3	221		
	愛知県 その他	25	3,826	23	11,378	2	-7,551	8.7	-66.4
	愛知県 計	1,203	79,050	1,239	78,033	-36	1,017	-2.9	1.3
	愛知県以外都道府県	1	165	0	0	1	165		
計	1,204	79,216	1,239	78,033	-35	1,183	-2.8	1.5	
名古屋市	財政局	505	31,088	463	23,734	42	7,354	9.1	31.0
	上下水道局	130	10,113	166	10,372	-36	-259	-21.7	-2.5
	交通局	56	4,243	58	5,370	-2	-1,126	-3.4	-21.0
	緑政土木局	7	274	12	402	-5	-128	-41.7	-31.9
	教育委員会	6	423	13	1,112	-7	-688	-53.8	-61.9
	住宅都市局	7	201	4	90	3	111	75.0	123.0
	環境局	1	616	0	0	1	616		
	健康福祉局	0	0	2	608	-2	-608		
	観光文化交流局	1	60	0	0	1	60		
	スポーツ市民局	0	0	1	40	-1	-40		
	消防局	1	156	0	0	1	156		
計	714	47,178	719	41,732	-5	5,446	-0.7	13.1	

■4月～8月累計

[金額単位:百万円]

発注者		当年度		前年度		対前年度増減		対前年度増減率(%)	
		件数	請負金額	件数	請負金額	件数	請負金額	件数	請負金額
尾張	一宮市	163	2,865	160	3,390	3	-525	1.9	-15.5
	瀬戸市	32	1,912	39	2,079	-7	-167	-17.9	-8.0
	春日井市	86	6,138	83	7,869	3	-1,730	3.6	-22.0
	犬山市	15	1,361	19	485	-4	876	-21.1	180.5
	江南市	30	1,691	32	1,442	-2	248	-6.3	17.2
	小牧市	61	1,728	81	3,735	-20	-2,006	-24.7	-53.7
	稲沢市	52	2,861	60	2,629	-8	232	-13.3	8.9
	尾張旭市	28	1,011	27	822	1	188	3.7	22.9
	岩倉市	20	1,146	20	1,074	0	72	0.0	6.7
	豊明市	9	427	9	285	0	142	0.0	49.9
	日進市	25	1,485	16	778	9	706	56.3	90.7
	清須市	26	2,247	27	1,277	-1	970	-3.7	75.9
	北名古屋市	18	1,250	23	1,476	-5	-226	-21.7	-15.3
	長久手市	5	375	10	612	-5	-236	-50.0	-38.7
	東郷町	8	432	9	218	-1	213	-11.1	97.6
	豊山町	3	330	5	580	-2	-250	-40.0	-43.1
	大口町	3	518	8	1,220	-5	-702	-62.5	-57.5
扶桑町	8	159	10	561	-2	-402	-20.0	-71.7	
	計	592	27,943	638	30,542	-46	-2,598	-7.2	-8.5
海部	津島市	6	679	10	751	-4	-72	-40.0	-9.6
	愛西市	13	1,314	15	1,072	-2	241	-13.3	22.5
	弥富市	13	1,632	15	1,473	-2	159	-13.3	10.8
	あま市	16	793	22	739	-6	53	-27.3	7.2
	大治町	1	62	0	0	1	62		
	蟹江町	9	636	9	437	0	198	0.0	45.3
	飛島村	1	16	1	1,188	0	-1,171	0.0	-98.6
	計	59	5,134	72	5,663	-13	-528	-18.1	-9.3
知多	半田市	26	13,638	18	4,176	8	9,461	44.4	226.5
	常滑市	15	1,518	18	1,265	-3	253	-16.7	20.0
	東海市	60	3,226	45	3,693	15	-467	33.3	-12.6
	大府市	30	2,738	28	1,424	2	1,314	7.1	92.3
	知多市	12	816	7	414	5	402	71.4	97.1
	阿久比町	4	302	6	489	-2	-187	-33.3	-38.2
	東浦町	19	758	23	798	-4	-40	-17.4	-5.0
	南知多町	6	126	1	75	5	51	500.0	68.7
	美浜町	2	155	2	135	0	19	0.0	14.4
	武豊町	18	1,506	10	391	8	1,114	80.0	284.4
	計	192	24,789	158	12,866	34	11,922	21.5	92.7

■4月～8月累計

[金額単位:百万円]

発注者		当年度		前年度		対前年度増減		対前年度増減率(%)	
		件数	請負金額	件数	請負金額	件数	請負金額	件数	請負金額
西 三 河	岡崎市	153	6,972	157	6,349	-4	622	-2.5	9.8
	碧南市	53	2,075	55	3,116	-2	-1,041	-3.6	-33.4
	刈谷市	87	3,500	78	2,447	9	1,052	11.5	43.0
	豊田市	144	14,266	152	15,209	-8	-943	-5.3	-6.2
	安城市	35	2,025	52	1,948	-17	77	-32.7	4.0
	西尾市	94	4,652	76	3,462	18	1,189	23.7	34.4
	知立市	46	1,727	41	1,137	5	589	12.2	51.8
	高浜市	38	1,911	40	974	-2	936	-5.0	96.1
	みよし市	31	1,329	30	2,072	1	-743	3.3	-35.9
	幸田町	25	1,247	27	686	-2	560	-7.4	81.7
	計	706	39,707	708	37,405	-2	2,301	-0.3	6.2
東 三 河	豊橋市	127	6,162	120	5,561	7	601	5.8	10.8
	豊川市	95	4,566	106	6,249	-11	-1,683	-10.4	-26.9
	蒲郡市	32	2,197	47	2,838	-15	-641	-31.9	-22.6
	新城市	22	3,049	26	2,026	-4	1,023	-15.4	50.5
	田原市	17	2,242	8	329	9	1,913	112.5	580.6
	設楽町	13	796	8	310	5	486	62.5	156.6
	東栄町	4	99	2	28	2	70	100.0	249.9
	豊根村	4	111	6	140	-2	-29	-33.3	-20.8
	計	314	19,226	323	17,484	-9	1,741	-2.8	10.0
市町村 計		2,577	163,978	2,618	145,694	-41	18,283	-1.6	12.5
地 方 公 社	開発公社	4	114	2	289	2	-174	100.0	-60.3
	住宅供給公社	39	2,065	45	1,784	-6	281	-13.3	15.7
	道路公社	12	7,836	10	5,216	2	2,619	20.0	50.2
	計	55	10,017	57	7,290	-2	2,726	-3.5	37.4
そ の 他	港管理組合	39	3,536	23	2,338	16	1,198	69.6	51.2
	地方公営企業団	53	3,118	44	2,732	9	385	20.5	14.1
	その他の事務組合	14	14,983	15	6,184	-1	8,798	-6.7	142.3
	社会福祉法人	2	673	2	867	0	-193	0.0	-22.4
	日本下水道事業団	4	449	4	1,229	0	-779	0.0	-63.5
	地方独立行政法人(公立大学法人)	2	3,074	5	1,755	-3	1,319	-60.0	75.1
	その他の出資法人	2	429	0	0	2	429		
	漁業協同組合(連合会)	0	0	1	226	-1	-226		
	土地改良区	0	0	1	48	-1	-48		
	土地地区画整理組合	16	1,940	18	3,014	-2	-1,073	-11.1	-35.6
日本郵便(株)	5	276	5	264	0	11	0.0	4.3	
計	137	28,480	118	18,662	19	9,818	16.1	52.6	
合 計		4,192	332,104	4,270	312,541	-78	19,563	-1.8	6.3

### 3. 地区別保証取扱高

#### ■8月単月

[金額単位:百万円]

地 区	当年度		前年度		対前年度増減		対前年度増減率(%)	
	件数	請負金額	件数	請負金額	件数	請負金額	件数	請負金額
名古屋地区	181	11,325	223	13,768	-42	-2,442	-18.8	-17.7
尾張地区	199	8,706	179	6,868	20	1,837	11.2	26.7
海部地区	27	1,831	44	2,990	-17	-1,159	-38.6	-38.8
知多地区	66	4,325	58	3,550	8	774	13.8	21.8
西三河地区	218	10,596	219	8,547	-1	2,049	-0.5	24.0
東三河地区	112	5,099	123	5,390	-11	-290	-8.9	-5.4
合 計	803	41,884	846	41,115	-43	768	-5.1	1.9

#### ■4月～8月累計

[金額単位:百万円]

地 区	当年度		前年度		対前年度増減		対前年度増減率(%)	
	件数	請負金額	件数	請負金額	件数	請負金額	件数	請負金額
名古屋地区	895	74,182	921	68,782	-26	5,399	-2.8	7.9
尾張地区	975	60,436	995	65,762	-20	-5,325	-2.0	-8.1
海部地区	170	16,833	200	24,149	-30	-7,316	-15.0	-30.3
知多地区	365	55,596	344	38,955	21	16,640	6.1	42.7
西三河地区	1,148	76,127	1,145	68,955	3	7,172	0.3	10.4
東三河地区	639	48,928	665	45,935	-26	2,992	-3.9	6.5
合 計	4,192	332,104	4,270	312,541	-78	19,563	-1.8	6.3

## 4. 請負金額階層別保証取扱高

### ■8月単月

[金額単位:百万円]

請負金額階層	当年度		構成比(%)		対前年度増減		対前年度増減率(%)	
	件数	請負金額	件数	請負金額	件数	請負金額	件数	請負金額
1,000万円未満	144	989	17.9	2.4	-8	-45	-5.3	-4.4
5,000万円未満	404	10,537	50.3	25.2	-54	-1,308	-11.8	-11.0
1億円未満	144	10,329	17.9	24.7	11	892	8.3	9.5
5億円未満	108	18,610	13.4	44.4	8	1,971	8.0	11.8
10億円未満	4	2,627	0.5	6.3	1	468	33.3	21.7
10億円以上	-1	-1,210	-0.1	-2.9	-1	-1,210		
合計	803	41,884	100.0	100.0	-43	768	-5.1	1.9

### ■4月～8月累計

[金額単位:百万円]

請負金額階層	当年度		構成比(%)		対前年度増減		対前年度増減率(%)	
	件数	請負金額	件数	請負金額	件数	請負金額	件数	請負金額
1,000万円未満	732	4,896	17.5	1.5	-55	-322	-7.0	-6.2
5,000万円未満	1,991	50,534	47.5	15.2	-70	-1,988	-3.4	-3.8
1億円未満	720	51,233	17.2	15.4	21	1,844	3.0	3.7
5億円未満	666	125,216	15.9	37.7	8	3,100	1.2	2.5
10億円未満	52	32,928	1.2	9.9	10	2,959	23.8	9.9
10億円以上	31	67,295	0.7	20.3	8	13,969	34.8	26.2
合計	4,192	332,104	100.0	100.0	-78	19,563	-1.8	6.3

<保証統計について>

1. 対 象

公共工事の前払金保証事業に関する法律（昭和27年法律第184号）の第2条第1項に規定する公共工事で、前払金保証契約が締結されたものです。（国又は地方公共団体その他の公共団体の発注する土木建築に関する工事又は測量）

2. 留意点

- ①工事場所が愛知県内である工事を集計しています。
- ②変更契約により請負金額に増減があっても、前払金に影響がない場合には、増減相当額は計上していません。
- ③継続工事（年度区分工事）においては、前払金に対応する当該年度の請負金額を計上しています。
- ④前払金保証契約締結日で集計しているため、請負契約締結日との間には、タイムラグが発生する場合があります。

東日本建設業保証株式会社 愛知支店

〒461-0008

名古屋市東区武平町5-1 名古屋栄ビルディング3F

TEL 052-962-3461

FAX 0120-027-516（フリーダイヤル）

本 社 東京都中央区八丁堀2-27-10

URL <https://www.ejcs.co.jp/>