

前払金保証工事から見た愛知県内の
公共工事の動向
(令和5年7月)



東日本建設業保証株式会社
愛知支店

1. 概況

■7月単月

[金額単位：百万円]

| 発注者 | 当年度 | | 前年度 | | 対前年度増減 | | 対前年度増減率(%) | |
|---------|-----|--------|-----|--------|--------|--------|------------|-------|
| | 件数 | 請負金額 | 件数 | 請負金額 | 件数 | 請負金額 | 件数 | 請負金額 |
| 国 | 36 | 4,563 | 36 | 7,712 | 0 | -3,148 | 0.0 | -40.8 |
| 独立行政法人等 | 15 | 3,865 | 11 | 7,613 | 4 | -3,747 | 36.4 | -49.2 |
| 愛知県 | 209 | 13,301 | 301 | 15,923 | -92 | -2,621 | -30.6 | -16.5 |
| 市町村 | 544 | 31,337 | 578 | 28,036 | -34 | 3,300 | -5.9 | 11.8 |
| 地方公社 | 15 | 1,100 | 15 | 1,983 | 0 | -883 | 0.0 | -44.5 |
| その他 | 27 | 2,793 | 20 | 2,822 | 7 | -29 | 35.0 | -1.0 |
| 合計 | 846 | 56,961 | 961 | 64,090 | -115 | -7,128 | -12.0 | -11.1 |

・請負金額の増減状況

【国】

国土交通省(-23億円)などで減少した。

【独立行政法人等】

中日本高速道路(株)(-58億円)などで減少した。

【都道府県】

建設局(-39億円)などで減少した。

【市町村】

田原市(+16億円)などで増加した。

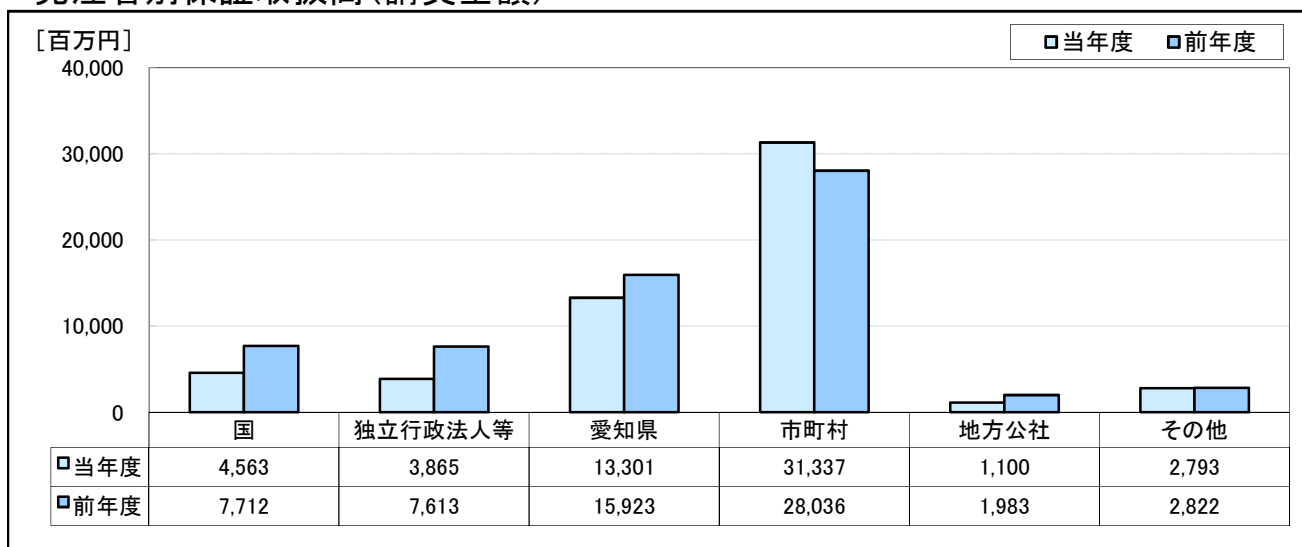
【地方公社】

名古屋高速道路公社(-14億円)などで減少した。

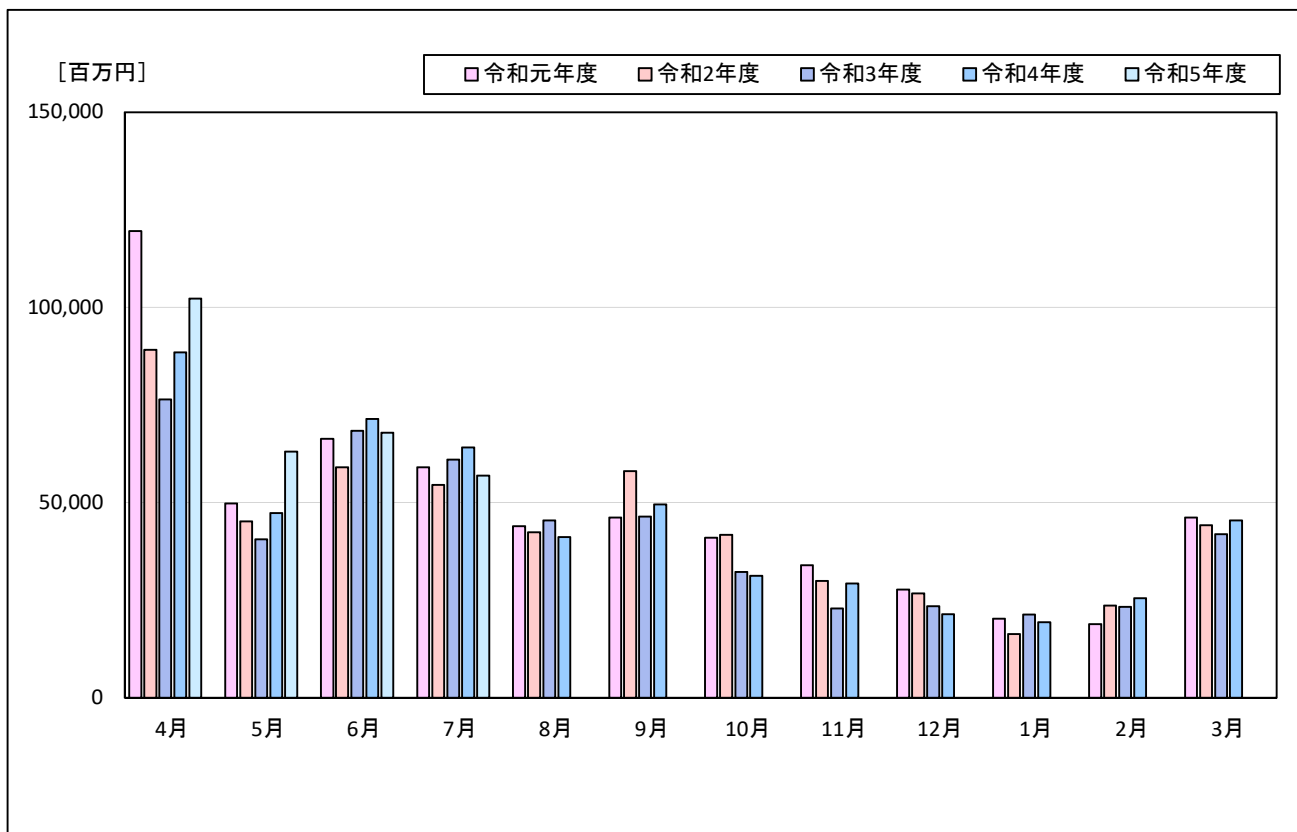
【その他】

公立大学法人名古屋市立大学(-8億円)などで減少した。

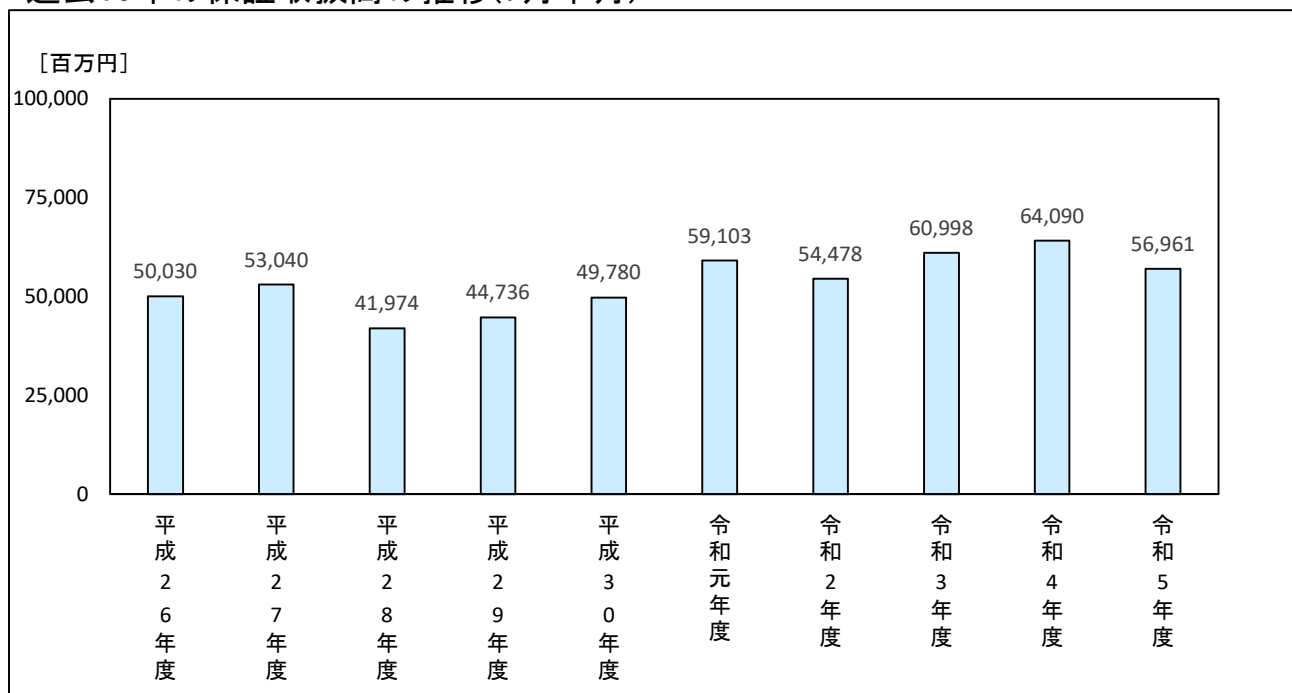
・発注者別保証取扱高(請負金額)



・過去5年の月別保証取扱高の推移



・過去10年の保証取扱高の推移(7月単月)



■4月～7月累計

[金額単位：百万円]

| 発注者 | 当年度 | | 前年度 | | 対前年度増減 | | 対前年度増減率(%) | |
|---------|-------|---------|-------|---------|--------|--------|------------|-------|
| | 件数 | 請負金額 | 件数 | 請負金額 | 件数 | 請負金額 | 件数 | 請負金額 |
| 国 | 123 | 25,195 | 150 | 33,353 | -27 | -8,157 | -18.0 | -24.5 |
| 独立行政法人等 | 55 | 22,431 | 61 | 25,495 | -6 | -3,063 | -9.8 | -12.0 |
| 愛知県 | 984 | 66,522 | 993 | 65,545 | -9 | 976 | -0.9 | 1.5 |
| 市町村 | 2,067 | 139,561 | 2,070 | 122,764 | -3 | 16,797 | -0.1 | 13.7 |
| 地方公社 | 45 | 9,719 | 46 | 6,672 | -1 | 3,046 | -2.2 | 45.7 |
| その他 | 115 | 26,789 | 104 | 17,593 | 11 | 9,195 | 10.6 | 52.3 |
| 合計 | 3,389 | 290,220 | 3,424 | 271,425 | -35 | 18,794 | -1.0 | 6.9 |

・請負金額の増減状況

【国】

農林水産省(-12億円)などで減少している。

【独立行政法人等】

中日本高速道路(株)(-45億円)などで減少している。

【都道府県】

愛知県 建設局(+67億円)などで増加している。

【市町村】

半田市(+89億円)などで増加している。

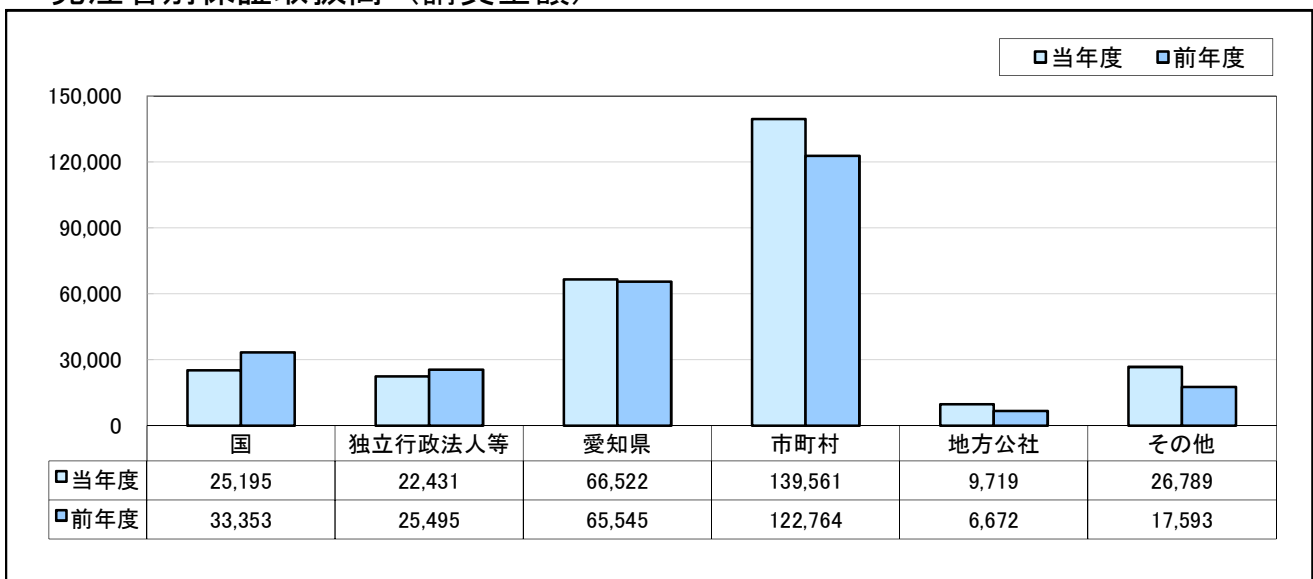
【地方公社】

愛知県道路公社(+15億円)などで増加している。

【その他】

西知多医療厚生組合(+68億円)などで増加している。

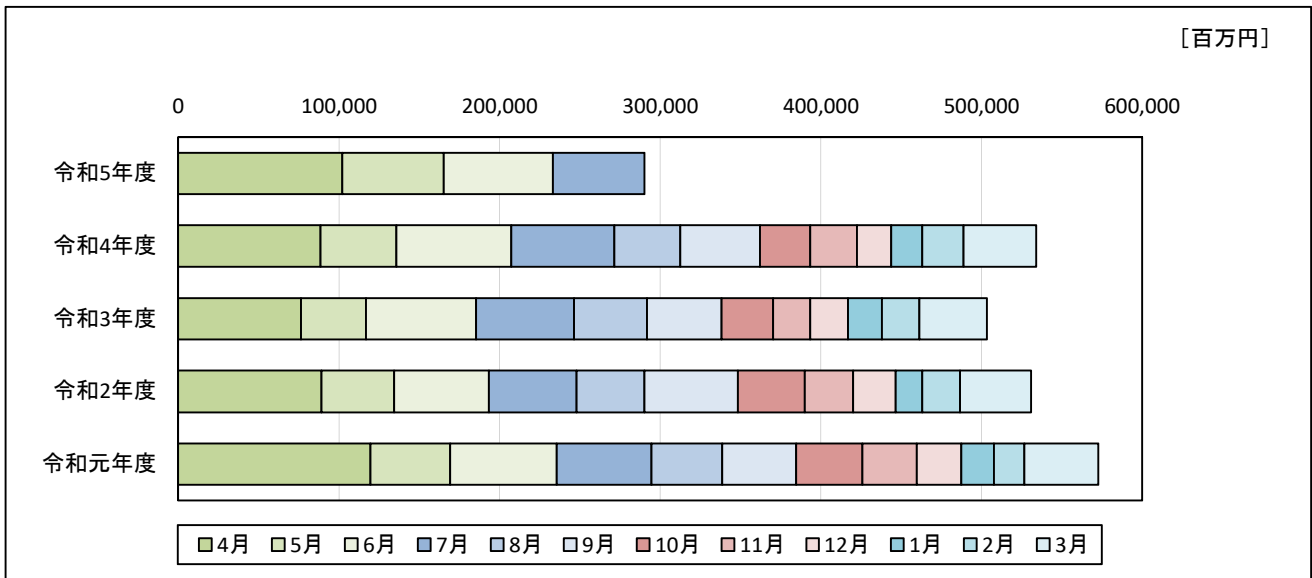
・発注者別保証取扱高（請負金額）



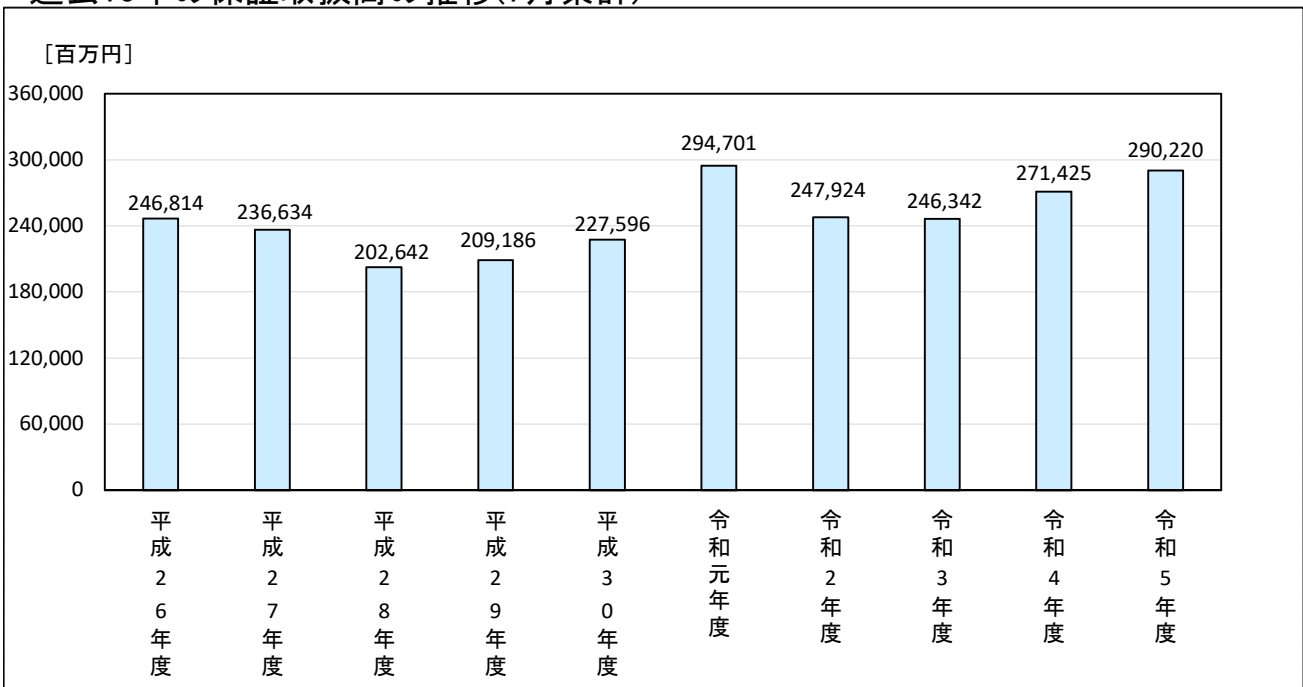
・過去5年の月別保証取扱高の推移

[金額単位：百万円]

| | 4月 | 5月 | 6月 | 7月 | 8月 | 9月 | 10月 | 11月 | 12月 | 1月 | 2月 | 3月 |
|-------|---------|--------|--------|--------|--------|--------|--------|--------|--------|--------|--------|--------|
| 令和5年度 | 102,283 | 63,094 | 67,880 | 56,961 | | | | | | | | |
| 令和4年度 | 88,520 | 47,352 | 71,462 | 64,090 | 41,115 | 49,566 | 31,209 | 29,221 | 21,363 | 19,290 | 25,524 | 45,453 |
| 令和3年度 | 76,390 | 40,585 | 68,368 | 60,998 | 45,454 | 46,430 | 32,210 | 22,884 | 23,446 | 21,270 | 23,283 | 41,888 |
| 令和2年度 | 89,152 | 45,191 | 59,102 | 54,478 | 42,348 | 58,017 | 41,783 | 29,950 | 26,683 | 16,335 | 23,635 | 44,154 |
| 令和元年度 | 119,541 | 49,776 | 66,278 | 59,103 | 43,933 | 46,165 | 40,976 | 33,958 | 27,755 | 20,283 | 18,835 | 46,159 |



・過去10年の保証取扱高の推移(7月累計)



2. 発注者別保証取扱高

■7月単月

[金額単位:百万円]

| 発注者 | 当年度 | | 前年度 | | 対前年度増減 | | 対前年度増減率(%) | | |
|---------|---------------|--------|-------|--------|--------|--------|------------|-------|----------|
| | 件数 | 請負金額 | 件数 | 請負金額 | 件数 | 請負金額 | 件数 | 請負金額 | |
| 国 | 防衛省 近畿中部防衛局 | 0 | 0 | 2 | 561 | -2 | -561 | | |
| | 法務省 | 1 | 19 | 0 | 0 | 1 | 19 | | |
| | 農林水産省 東海農政局 | 7 | 515 | 8 | 754 | -1 | -239 | -12.5 | -31.7 |
| | 農林水産省 中部森林管理局 | 1 | 25 | 1 | 19 | 0 | 5 | 0.0 | 27.8 |
| | 国土交通省 国土地理院 | 1 | 21 | 0 | 0 | 1 | 21 | | |
| | 国土交通省 中部地方整備局 | 26 | 3,981 | 25 | 6,376 | 1 | -2,394 | 4.0 | -37.6 |
| | 計 | 36 | 4,563 | 36 | 7,712 | 0 | -3,148 | 0.0 | -40.8 |
| 独立行政法人等 | 国立大学法人 | 6 | 503 | 3 | 182 | 3 | 320 | 100.0 | 176.0 |
| | 中日本高速道路(株) | 3 | 824 | 1 | 6,648 | 2 | -5,824 | 200.0 | -87.6 |
| | 水資源機構 | 0 | 0 | 5 | 767 | -5 | -767 | | |
| | 都市再生機構 | 6 | 2,538 | 2 | 14 | 4 | 2,524 | 200.0 | 17,516.0 |
| | 計 | 15 | 3,865 | 11 | 7,613 | 4 | -3,747 | 36.4 | -49.2 |
| 愛知県 | 建設局 | 131 | 9,870 | 244 | 13,791 | -113 | -3,920 | -46.3 | -28.4 |
| | 農林基盤局 | 65 | 2,279 | 45 | 1,666 | 20 | 613 | 44.4 | 36.8 |
| | 企業庁 | 8 | 384 | 10 | 380 | -2 | 4 | -20.0 | 1.2 |
| | 教育委員会 | 1 | 50 | 0 | 0 | 1 | 50 | | |
| | その他 | 3 | 550 | 2 | 85 | 1 | 464 | 50.0 | 540.8 |
| 計 | 209 | 13,301 | 301 | 15,923 | -92 | -2,621 | -30.6 | -16.5 | |
| 名古屋市 | 財政局 | 101 | 3,997 | 102 | 4,163 | -1 | -165 | -1.0 | -4.0 |
| | 上下水道局 | 20 | 2,010 | 32 | 1,572 | -12 | 437 | -37.5 | 27.8 |
| | 交通局 | 11 | 388 | 11 | 548 | 0 | -160 | 0.0 | -29.3 |
| | 緑政土木局 | 4 | 191 | 8 | 309 | -4 | -118 | -50.0 | -38.3 |
| | 教育委員会 | 1 | 116 | 5 | 656 | -4 | -539 | -80.0 | -82.2 |
| | 住宅都市局 | 3 | 76 | 0 | 0 | 3 | 76 | | |
| 計 | 140 | 6,779 | 158 | 7,251 | -18 | -471 | -11.4 | -6.5 | |

■7月単月

[金額単位:百万円]

| 発注者 | | 当年度 | | 前年度 | | 対前年度増減 | | 対前年度増減率(%) | |
|-----|-------|-----|-------|-----|-------|--------|-------|------------|---------|
| | | 件数 | 請負金額 | 件数 | 請負金額 | 件数 | 請負金額 | 件数 | 請負金額 |
| 尾張 | 一宮市 | 37 | 908 | 42 | 677 | -5 | 231 | -11.9 | 34.2 |
| | 瀬戸市 | 10 | 769 | 5 | 75 | 5 | 693 | 100.0 | 914.6 |
| | 春日井市 | 11 | 313 | 11 | 1,095 | 0 | -781 | 0.0 | -71.4 |
| | 犬山市 | 1 | 6 | 5 | 127 | -4 | -121 | -80.0 | -95.0 |
| | 江南市 | 6 | 196 | 2 | 277 | 4 | -80 | 200.0 | -29.2 |
| | 小牧市 | 9 | 291 | 8 | 153 | 1 | 137 | 12.5 | 89.7 |
| | 稲沢市 | 16 | 886 | 15 | 391 | 1 | 495 | 6.7 | 126.5 |
| | 尾張旭市 | 2 | 131 | 2 | 36 | 0 | 94 | 0.0 | 258.0 |
| | 岩倉市 | 2 | 207 | 5 | 293 | -3 | -85 | -60.0 | -29.3 |
| | 豊明市 | 3 | 44 | 1 | 7 | 2 | 37 | 200.0 | 512.1 |
| | 日進市 | 6 | 404 | 5 | 403 | 1 | 1 | 20.0 | 0.3 |
| | 清須市 | 10 | 1,091 | 6 | 195 | 4 | 896 | 66.7 | 458.7 |
| | 北名古屋市 | 7 | 441 | 11 | 658 | -4 | -217 | -36.4 | -33.0 |
| | 長久手市 | 1 | 87 | 2 | 23 | -1 | 64 | -50.0 | 269.4 |
| | 東郷町 | 1 | 250 | 1 | 17 | 0 | 233 | 0.0 | 1,350.7 |
| | 豊山町 | 1 | 103 | 0 | 0 | 1 | 103 | | |
| 大口町 | 0 | 0 | 0 | 0 | 0 | 0 | | | |
| 扶桑町 | 3 | 77 | 2 | 61 | 1 | 15 | 50.0 | 25.6 | |
| | 計 | 126 | 6,211 | 123 | 4,496 | 3 | 1,715 | 2.4 | 38.2 |
| 海部 | 津島市 | 2 | 146 | 2 | 246 | 0 | -100 | 0.0 | -40.8 |
| | 愛西市 | 1 | 114 | 8 | 630 | -7 | -515 | -87.5 | -81.8 |
| | 弥富市 | 4 | 557 | 5 | 436 | -1 | 120 | -20.0 | 27.5 |
| | あま市 | 10 | 522 | 9 | 440 | 1 | 82 | 11.1 | 18.6 |
| | 大治町 | 0 | 0 | 0 | 0 | 0 | 0 | | |
| | 蟹江町 | 1 | 19 | 1 | 88 | 0 | -68 | 0.0 | -78.3 |
| | 飛島村 | 0 | 0 | 0 | 0 | 0 | 0 | | |
| | 計 | 18 | 1,359 | 25 | 1,842 | -7 | -482 | -28.0 | -26.2 |
| 知多 | 半田市 | 6 | 1,935 | 3 | 595 | 3 | 1,339 | 100.0 | 225.1 |
| | 常滑市 | 2 | 70 | 6 | 446 | -4 | -376 | -66.7 | -84.3 |
| | 東海市 | 6 | 327 | 8 | 646 | -2 | -318 | -25.0 | -49.2 |
| | 大府市 | 8 | 332 | 5 | 163 | 3 | 168 | 60.0 | 103.1 |
| | 知多市 | 1 | 75 | 4 | 177 | -3 | -102 | -75.0 | -57.6 |
| | 阿久比町 | 1 | 91 | 2 | 420 | -1 | -329 | -50.0 | -78.2 |
| | 東浦町 | 4 | 78 | 6 | 144 | -2 | -65 | -33.3 | -45.5 |
| | 南知多町 | 2 | 21 | 0 | 0 | 2 | 21 | | |
| | 美浜町 | 1 | 93 | 2 | 135 | -1 | -42 | -50.0 | -31.5 |
| | 武豊町 | 4 | 371 | 4 | 223 | 0 | 147 | 0.0 | 65.8 |
| | 計 | 35 | 3,397 | 40 | 2,954 | -5 | 442 | -12.5 | 15.0 |

■7月単月

[金額単位:百万円]

| 発注者 | | 当年度 | | 前年度 | | 対前年度増減 | | 対前年度増減率(%) | |
|------------------|------------------|-------|--------|-------|--------|--------|--------|------------|----------|
| | | 件数 | 請負金額 | 件数 | 請負金額 | 件数 | 請負金額 | 件数 | 請負金額 |
| 西 三 河 | 岡崎市 | 35 | 1,232 | 43 | 1,850 | -8 | -618 | -18.6 | -33.4 |
| | 碧南市 | 8 | 92 | 2 | 8 | 6 | 84 | 300.0 | 959.2 |
| | 刈谷市 | 28 | 1,579 | 16 | 819 | 12 | 759 | 75.0 | 92.6 |
| | 豊田市 | 27 | 2,496 | 35 | 2,559 | -8 | -63 | -22.9 | -2.5 |
| | 安城市 | 7 | 476 | 13 | 499 | -6 | -22 | -46.2 | -4.5 |
| | 西尾市 | 24 | 2,116 | 14 | 733 | 10 | 1,382 | 71.4 | 188.5 |
| | 知立市 | 10 | 461 | 8 | 221 | 2 | 239 | 25.0 | 108.5 |
| | 高浜市 | 6 | 107 | 14 | 348 | -8 | -240 | -57.1 | -69.1 |
| | みよし市 | 3 | -126 | 3 | 362 | 0 | -488 | 0.0 | |
| | 幸田町 | 7 | 655 | 9 | 223 | -2 | 432 | -22.2 | 193.7 |
| | 計 | 155 | 9,091 | 157 | 7,626 | -2 | 1,465 | -1.3 | 19.2 |
| 東 三 河 | 豊橋市 | 26 | 1,109 | 26 | 1,583 | 0 | -474 | 0.0 | -30.0 |
| | 豊川市 | 23 | 867 | 26 | 1,133 | -3 | -266 | -11.5 | -23.5 |
| | 蒲郡市 | 4 | 105 | 13 | 734 | -9 | -628 | -69.2 | -85.6 |
| | 新城市 | 4 | 193 | 6 | 205 | -2 | -11 | -33.3 | -5.7 |
| | 田原市 | 4 | 1,698 | 1 | 7 | 3 | 1,690 | 300.0 | 21,956.5 |
| | 設楽町 | 6 | 479 | 3 | 199 | 3 | 279 | 100.0 | 139.9 |
| | 東栄町 | 0 | 0 | 0 | 0 | 0 | 0 | | |
| | 豊根村 | 3 | 43 | 0 | 0 | 3 | 43 | | |
| 計 | 70 | 4,496 | 75 | 3,865 | -5 | 631 | -6.7 | 16.3 | |
| 市町村 計 | | 544 | 31,337 | 578 | 28,036 | -34 | 3,300 | -5.9 | 11.8 |
| 地 方 公 社 | 開発公社 | 1 | 18 | 1 | 4 | 0 | 13 | 0.0 | 265.0 |
| | 住宅供給公社 | 13 | 1,063 | 12 | 538 | 1 | 524 | 8.3 | 97.4 |
| | 道路公社 | 1 | 18 | 2 | 1,439 | -1 | -1,420 | -50.0 | -98.7 |
| | 計 | 15 | 1,100 | 15 | 1,983 | 0 | -883 | 0.0 | -44.5 |
| そ の 他 | 港管理組合 | 10 | 987 | 7 | 597 | 3 | 390 | 42.9 | 65.3 |
| | 地方公営企業団 | 9 | 318 | 5 | 314 | 4 | 3 | 80.0 | 1.1 |
| | その他の事務組合 | 2 | 156 | 1 | 48 | 1 | 108 | 100.0 | 225.5 |
| | 社会福祉法人 | 1 | 515 | 1 | 465 | 0 | 50 | 0.0 | 10.8 |
| | 日本下水道事業団 | 0 | 0 | 1 | 180 | -1 | -180 | | |
| | 地方独立行政法人(公立大学法人) | 0 | 0 | 1 | 895 | -1 | -895 | | |
| | 漁業協同組合(連合会) | 0 | 0 | 1 | 226 | -1 | -226 | | |
| | 土地区画整理組合 | 3 | 667 | 3 | 94 | 0 | 572 | 0.0 | 605.0 |
| 日本郵便(株) | 2 | 147 | 0 | 0 | 2 | 147 | | | |
| 計 | 27 | 2,793 | 20 | 2,822 | 7 | -29 | 35.0 | -1.0 | |
| 合 計 | | 846 | 56,961 | 961 | 64,090 | -115 | -7,128 | -12.0 | -11.1 |

■4月～7月累計

[金額単位:百万円]

| 発注者 | 当年度 | | 前年度 | | 対前年度増減 | | 対前年度増減率(%) | | |
|---------|-----------------|--------|--------|--------|--------|-------|------------|-------|-------|
| | 件数 | 請負金額 | 件数 | 請負金額 | 件数 | 請負金額 | 件数 | 請負金額 | |
| 国 | 防衛省 近畿中部防衛局 | 1 | 6 | 7 | 987 | -6 | -980 | -85.7 | -99.3 |
| | 法務省 | 1 | 19 | 2 | 86 | -1 | -67 | -50.0 | -77.8 |
| | 財務省 国税庁 | 1 | 39 | 0 | 0 | 1 | 39 | | |
| | 農林水産省 東海農政局 | 21 | 2,017 | 30 | 3,226 | -9 | -1,209 | -30.0 | -37.5 |
| | 農林水産省 中部森林管理局 | 3 | 89 | 5 | 229 | -2 | -140 | -40.0 | -61.2 |
| | 国土交通省 国土地理院 | 1 | 21 | 0 | 0 | 1 | 21 | | |
| | 国土交通省 中部地方整備局 | 95 | 23,001 | 106 | 28,822 | -11 | -5,821 | -10.4 | -20.2 |
| | 計 | 123 | 25,195 | 150 | 33,353 | -27 | -8,157 | -18.0 | -24.5 |
| 独立行政法人等 | 国立大学法人 | 12 | 774 | 10 | 819 | 2 | -44 | 20.0 | -5.5 |
| | 中日本高速道路(株) | 23 | 14,627 | 24 | 19,164 | -1 | -4,537 | -13.0 | 10.3 |
| | 水資源機構 | 6 | 3,398 | 12 | 3,875 | -6 | -477 | -50.0 | -12.3 |
| | 国立高等専門学校機構 | 2 | 464 | 1 | 377 | 1 | 87 | 100.0 | 23.3 |
| | 中小企業基盤整備機構 | 1 | 59 | 0 | 0 | 1 | 59 | | |
| | 高齢・障害・求職者雇用支援機構 | 1 | 9 | 1 | 8 | 0 | 1 | 0.0 | 17.6 |
| | 都市再生機構 | 10 | 3,098 | 13 | 1,251 | -3 | 1,847 | -23.1 | 147.7 |
| | 計 | 55 | 22,431 | 61 | 25,495 | -6 | -3,063 | -9.8 | -12.0 |
| 愛知県 | 建設局 | 716 | 46,926 | 748 | 40,172 | -32 | 6,753 | -4.3 | 16.8 |
| | 農林基盤局 | 186 | 6,600 | 180 | 10,257 | 6 | -3,657 | 3.3 | -35.7 |
| | 総務局 | 2 | 141 | 1 | 18 | 1 | 122 | 100.0 | 668.3 |
| | 企業庁 | 52 | 8,649 | 41 | 3,719 | 11 | 4,929 | 26.8 | 132.5 |
| | 教育委員会 | 3 | 221 | 0 | 0 | 3 | 221 | | |
| | その他 | 24 | 3,818 | 23 | 11,378 | 1 | -7,559 | 4.3 | -66.4 |
| | 計 | 984 | 66,522 | 993 | 65,545 | -9 | 976 | -0.9 | 1.5 |
| 名古屋市 | 財政局 | 398 | 24,882 | 330 | 17,018 | 68 | 7,864 | 20.6 | 46.2 |
| | 上下水道局 | 112 | 9,264 | 130 | 8,805 | -18 | 459 | -13.8 | 5.2 |
| | 交通局 | 37 | 2,740 | 45 | 4,467 | -8 | -1,727 | -17.8 | -38.7 |
| | 緑政土木局 | 6 | 262 | 10 | 364 | -4 | -102 | -40.0 | -28.0 |
| | 教育委員会 | 1 | 116 | 10 | 825 | -9 | -708 | -90.0 | -85.8 |
| | 住宅都市局 | 7 | 201 | 3 | 80 | 4 | 121 | 133.3 | 150.9 |
| | 環境局 | 1 | 616 | 0 | 0 | 1 | 616 | | |
| | 健康福祉局 | 0 | 0 | 1 | 110 | -1 | -110 | | |
| | 観光文化交流局 | 1 | 60 | 0 | 0 | 1 | 60 | | |
| 計 | 563 | 38,144 | 529 | 31,673 | 34 | 6,471 | 6.4 | 20.4 | |

■4月～7月累計

[金額単位:百万円]

| 発注者 | | 当年度 | | 前年度 | | 対前年度増減 | | 対前年度増減率(%) | |
|-----|------|-----|--------|-----|--------|--------|--------|------------|-------|
| | | 件数 | 請負金額 | 件数 | 請負金額 | 件数 | 請負金額 | 件数 | 請負金額 |
| 尾張 | 一宮市 | 130 | 2,285 | 130 | 2,509 | 0 | -224 | 0.0 | -8.9 |
| | 瀬戸市 | 26 | 1,698 | 32 | 1,883 | -6 | -185 | -18.8 | -9.8 |
| | 春日井市 | 66 | 5,140 | 61 | 6,378 | 5 | -1,238 | 8.2 | -19.4 |
| | 犬山市 | 11 | 1,079 | 12 | 317 | -1 | 761 | -8.3 | 239.8 |
| | 江南市 | 22 | 1,482 | 28 | 1,396 | -6 | 85 | -21.4 | 6.1 |
| | 小牧市 | 38 | 768 | 55 | 3,202 | -17 | -2,434 | -30.9 | -76.0 |
| | 稲沢市 | 43 | 2,592 | 47 | 2,183 | -4 | 408 | -8.5 | 18.7 |
| | 尾張旭市 | 23 | 925 | 23 | 778 | 0 | 146 | 0.0 | 18.8 |
| | 岩倉市 | 17 | 1,084 | 18 | 1,018 | -1 | 65 | -5.6 | 6.4 |
| | 豊明市 | 7 | 388 | 8 | 162 | -1 | 225 | -12.5 | 138.6 |
| | 日進市 | 23 | 1,435 | 14 | 694 | 9 | 741 | 64.3 | 106.8 |
| | 清須市 | 18 | 1,838 | 26 | 1,183 | -8 | 654 | -30.8 | 55.3 |
| | 北名古屋 | 18 | 1,250 | 21 | 1,367 | -3 | -117 | -14.3 | -8.6 |
| | 長久手市 | 4 | 365 | 10 | 612 | -6 | -246 | -60.0 | -40.3 |
| | 東郷町 | 6 | 362 | 6 | 92 | 0 | 270 | 0.0 | 292.9 |
| | 豊山町 | 3 | 330 | 5 | 580 | -2 | -250 | -40.0 | -43.1 |
| | 大口町 | 3 | 518 | 6 | 1,192 | -3 | -674 | -50.0 | -56.5 |
| 扶桑町 | 8 | 159 | 9 | 475 | -1 | -316 | -11.1 | -66.6 | |
| | 計 | 466 | 23,705 | 511 | 26,032 | -45 | -2,326 | -8.8 | -8.9 |
| 海部 | 津島市 | 6 | 679 | 4 | 457 | 2 | 221 | 50.0 | 48.5 |
| | 愛西市 | 11 | 1,210 | 11 | 879 | 0 | 330 | 0.0 | 37.6 |
| | 弥富市 | 13 | 1,632 | 12 | 1,422 | 1 | 210 | 8.3 | 14.8 |
| | あま市 | 15 | 668 | 20 | 704 | -5 | -35 | -25.0 | -5.1 |
| | 大治町 | 0 | 0 | 0 | 0 | 0 | 0 | | |
| | 蟹江町 | 9 | 636 | 9 | 437 | 0 | 198 | 0.0 | 45.3 |
| | 飛島村 | 0 | 0 | 1 | 1,188 | -1 | -1,188 | | |
| | 計 | 54 | 4,827 | 57 | 5,089 | -3 | -262 | -5.3 | -5.2 |
| 知多 | 半田市 | 18 | 12,961 | 14 | 4,003 | 4 | 8,957 | 28.6 | 223.8 |
| | 常滑市 | 11 | 1,371 | 13 | 794 | -2 | 577 | -15.4 | 72.7 |
| | 東海市 | 49 | 2,834 | 36 | 3,325 | 13 | -491 | 36.1 | -14.8 |
| | 大府市 | 23 | 2,085 | 23 | 1,240 | 0 | 845 | 0.0 | 68.2 |
| | 知多市 | 8 | 697 | 5 | 214 | 3 | 483 | 60.0 | 225.8 |
| | 阿久比町 | 3 | 278 | 3 | 435 | 0 | -156 | 0.0 | -36.0 |
| | 東浦町 | 17 | 607 | 21 | 735 | -4 | -128 | -19.0 | -17.5 |
| | 南知多町 | 5 | 113 | 1 | 75 | 4 | 38 | 400.0 | 51.5 |
| | 美浜町 | 2 | 155 | 2 | 135 | 0 | 19 | 0.0 | 14.4 |
| | 武豊町 | 18 | 1,506 | 8 | 364 | 10 | 1,142 | 125.0 | 313.6 |
| | 計 | 154 | 22,612 | 126 | 11,324 | 28 | 11,288 | 22.2 | 99.7 |

■4月～7月累計

[金額単位:百万円]

| 発注者 | | 当年度 | | 前年度 | | 対前年度増減 | | 対前年度増減率(%) | |
|------------------|------------------|-------|---------|-------|---------|--------|--------|------------|---------|
| | | 件数 | 請負金額 | 件数 | 請負金額 | 件数 | 請負金額 | 件数 | 請負金額 |
| 西 三 河 | 岡崎市 | 119 | 5,565 | 126 | 5,362 | -7 | 202 | -5.6 | 3.8 |
| | 碧南市 | 46 | 1,913 | 46 | 2,998 | 0 | -1,084 | 0.0 | -36.2 |
| | 刈谷市 | 75 | 2,814 | 65 | 2,147 | 10 | 666 | 15.4 | 31.0 |
| | 豊田市 | 116 | 11,102 | 119 | 13,493 | -3 | -2,391 | -2.5 | -17.7 |
| | 安城市 | 27 | 1,788 | 45 | 1,526 | -18 | 262 | -40.0 | 17.2 |
| | 西尾市 | 78 | 5,210 | 62 | 3,209 | 16 | 2,001 | 25.8 | 62.4 |
| | 知立市 | 34 | 1,297 | 35 | 1,048 | -1 | 249 | -2.9 | 23.8 |
| | 高浜市 | 32 | 1,722 | 35 | 845 | -3 | 876 | -8.6 | 103.7 |
| | みよし市 | 30 | 1,258 | 25 | 1,936 | 5 | -677 | 20.0 | -35.0 |
| | 幸田町 | 19 | 1,051 | 23 | 602 | -4 | 448 | -17.4 | 74.5 |
| | 計 | 576 | 33,723 | 581 | 33,170 | -5 | 553 | -0.9 | 1.7 |
| 東 三 河 | 豊橋市 | 107 | 5,349 | 97 | 4,739 | 10 | 609 | 10.3 | 12.9 |
| | 豊川市 | 77 | 3,985 | 100 | 6,038 | -23 | -2,052 | -23.0 | -34.0 |
| | 蒲郡市 | 24 | 1,564 | 41 | 2,473 | -17 | -908 | -41.5 | -36.8 |
| | 新城市 | 16 | 2,802 | 19 | 1,840 | -3 | 962 | -15.8 | 52.3 |
| | 田原市 | 13 | 1,970 | 3 | 107 | 10 | 1,862 | 333.3 | 1,735.1 |
| | 設楽町 | 12 | 788 | 6 | 275 | 6 | 513 | 100.0 | 186.3 |
| | 東栄町 | 2 | 44 | 0 | 0 | 2 | 44 | | |
| | 豊根村 | 3 | 43 | 0 | 0 | 3 | 43 | | |
| | 計 | 254 | 16,547 | 266 | 15,474 | -12 | 1,073 | -4.5 | 6.9 |
| | 市町村 計 | 2,067 | 139,561 | 2,070 | 122,764 | -3 | 16,797 | -0.1 | 13.7 |
| 地 方 公 社 | 開発公社 | 3 | 99 | 2 | 289 | 1 | -189 | 50.0 | -65.5 |
| | 住宅供給公社 | 30 | 1,783 | 34 | 1,166 | -4 | 616 | -11.8 | 52.9 |
| | 道路公社 | 12 | 7,836 | 10 | 5,216 | 2 | 2,619 | 20.0 | 50.2 |
| | 計 | 45 | 9,719 | 46 | 6,672 | -1 | 3,046 | -2.2 | 45.7 |
| そ の 他 | 港管理組合 | 30 | 2,551 | 18 | 1,558 | 12 | 992 | 66.7 | 63.6 |
| | 地方公営企業団 | 43 | 2,734 | 39 | 2,591 | 4 | 143 | 10.3 | 5.5 |
| | その他の事務組合 | 14 | 14,983 | 14 | 6,180 | 0 | 8,802 | 0.0 | 142.4 |
| | 社会福祉法人 | 2 | 673 | 2 | 867 | 0 | -193 | 0.0 | -22.4 |
| | 日本下水道事業団 | 2 | 208 | 4 | 1,216 | -2 | -1,008 | -50.0 | -82.9 |
| | 地方独立行政法人(公立大学法人) | 2 | 3,074 | 5 | 1,755 | -3 | 1,319 | -60.0 | 75.1 |
| | その他の出資法人 | 2 | 429 | 0 | 0 | 2 | 429 | | |
| | 漁業協同組合(連合会) | 0 | 0 | 1 | 226 | -1 | -226 | | |
| | 土地改良区 | 0 | 0 | 1 | 48 | -1 | -48 | | |
| | 土地区画整理組合 | 15 | 1,858 | 17 | 2,898 | -2 | -1,039 | -11.8 | -35.9 |
| 日本郵便(株) | 5 | 276 | 3 | 248 | 2 | 27 | 66.7 | 11.0 | |
| | 計 | 115 | 26,789 | 104 | 17,593 | 11 | 9,195 | 10.6 | 52.3 |
| | 合 計 | 3,389 | 290,220 | 3,424 | 271,425 | -35 | 18,794 | -1.0 | 6.9 |

3. 地区別保証取扱高

■7月単月

[金額単位:百万円]

| 地 区 | 当年度 | | 前年度 | | 対前年度増減 | | 対前年度増減率(%) | |
|-------|-----|--------|-----|--------|--------|--------|------------|-------|
| | 件数 | 請負金額 | 件数 | 請負金額 | 件数 | 請負金額 | 件数 | 請負金額 |
| 名古屋地区 | 187 | 12,584 | 210 | 15,058 | -23 | -2,473 | -11.0 | -16.4 |
| 尾張地区 | 188 | 10,781 | 194 | 9,236 | -6 | 1,545 | -3.1 | 16.7 |
| 海部地区 | 43 | 4,158 | 56 | 10,255 | -13 | -6,096 | -23.2 | -59.4 |
| 知多地区 | 61 | 5,433 | 81 | 5,435 | -20 | -1 | -24.7 | 0.0 |
| 西三河地区 | 236 | 15,161 | 254 | 13,607 | -18 | 1,553 | -7.1 | 11.4 |
| 東三河地区 | 132 | 8,843 | 166 | 10,497 | -34 | -1,654 | -20.5 | -15.8 |
| 合 計 | 847 | 56,964 | 961 | 64,090 | -114 | -7,126 | -11.9 | -11.1 |

■4月～7月累計

[金額単位:百万円]

| 地 区 | 当年度 | | 前年度 | | 対前年度増減 | | 対前年度増減率(%) | |
|-------|-------|---------|-------|---------|--------|--------|------------|-------|
| | 件数 | 請負金額 | 件数 | 請負金額 | 件数 | 請負金額 | 件数 | 請負金額 |
| 名古屋地区 | 714 | 62,856 | 698 | 55,014 | 16 | 7,842 | 2.3 | 14.3 |
| 尾張地区 | 776 | 51,730 | 816 | 58,893 | -40 | -7,163 | -4.9 | -12.2 |
| 海部地区 | 143 | 15,002 | 156 | 21,158 | -13 | -6,156 | -8.3 | -29.1 |
| 知多地区 | 299 | 51,271 | 286 | 35,405 | 13 | 15,866 | 4.5 | 44.8 |
| 西三河地区 | 930 | 65,531 | 926 | 60,407 | 4 | 5,123 | 0.4 | 8.5 |
| 東三河地区 | 527 | 43,828 | 542 | 40,545 | -15 | 3,282 | -2.8 | 8.1 |
| 合 計 | 3,389 | 290,220 | 3,424 | 271,425 | -35 | 18,794 | -1.0 | 6.9 |

4. 請負金額階層別保証取扱高

■7月単月

[金額単位:百万円]

| 請負金額階層 | 当年度 | | 構成比(%) | | 対前年度増減 | | 対前年度増減率(%) | |
|-----------|-----|--------|--------|-------|--------|--------|------------|-------|
| | 件数 | 請負金額 | 件数 | 請負金額 | 件数 | 請負金額 | 件数 | 請負金額 |
| 1,000万円未満 | 171 | 1,143 | 20.2 | 2.0 | -11 | -83 | -6.0 | -6.8 |
| 5,000万円未満 | 398 | 10,163 | 47.0 | 17.8 | -56 | -1,767 | -12.3 | -14.8 |
| 1億円未満 | 147 | 10,635 | 17.4 | 18.7 | -29 | -1,885 | -16.5 | -15.1 |
| 5億円未満 | 114 | 21,027 | 13.5 | 36.9 | -28 | -5,438 | -19.7 | -20.5 |
| 10億円未満 | 11 | 6,202 | 1.3 | 10.9 | 6 | 2,178 | 120.0 | 54.1 |
| 10億円以上 | 5 | 7,789 | 0.6 | 13.7 | 3 | -131 | 150.0 | -1.7 |
| 合計 | 846 | 56,961 | 100.0 | 100.0 | -115 | -7,128 | -12.0 | -11.1 |

■4月～7月累計

[金額単位:百万円]

| 請負金額階層 | 当年度 | | 構成比(%) | | 対前年度増減 | | 対前年度増減率(%) | |
|-----------|-------|---------|--------|-------|--------|--------|------------|------|
| | 件数 | 請負金額 | 件数 | 請負金額 | 件数 | 請負金額 | 件数 | 請負金額 |
| 1,000万円未満 | 588 | 3,906 | 17.4 | 1.3 | -47 | -277 | -7.4 | -6.6 |
| 5,000万円未満 | 1,587 | 39,997 | 46.8 | 13.8 | -16 | -680 | -1.0 | -1.7 |
| 1億円未満 | 576 | 40,903 | 17.0 | 14.1 | 10 | 952 | 1.8 | 2.4 |
| 5億円未満 | 558 | 106,606 | 16.5 | 36.7 | 0 | 1,129 | 0.0 | 1.1 |
| 10億円未満 | 48 | 30,300 | 1.4 | 10.4 | 9 | 2,491 | 23.1 | 9.0 |
| 10億円以上 | 32 | 68,505 | 0.9 | 23.6 | 9 | 15,179 | 39.1 | 28.5 |
| 合計 | 3,389 | 290,220 | 100.0 | 100.0 | -35 | 18,794 | -1.0 | 6.9 |

<保証統計について>

1. 対 象

公共工事の前払金保証事業に関する法律（昭和27年法律第184号）の第2条第1項に規定する公共工事で、前払金保証契約が締結されたものです。（国又は地方公共団体その他の公共団体の発注する土木建築に関する工事又は測量）

2. 留意点

- ① 工事場所が愛知県内である工事を集計しています。
- ② 変更契約により請負金額に増減があっても、前払金に影響がない場合には、増減相当額は計上していません。
- ③ 継続工事（年度区分工事）においては、前払金に対応する当該年度の請負金額を計上しています。
- ④ 前払金保証契約締結日で集計しているため、請負契約締結日との間には、タイムラグが発生する場合があります。

東日本建設業保証株式会社 愛知支店

〒461-0008

名古屋市東区武平町5-1 名古屋栄ビルディング3F

TEL 052-962-3461

FAX 0120-027-516（フリーダイヤル）

本 社 東京都中央区八丁堀2-27-10

URL <https://www.ejcs.co.jp/>