

前払金保証工事から見た愛知県内の
公共工事の動向
(令和5年6月)



東日本建設業保証株式会社
愛知支店

1. 概況

■6月単月

[金額単位：百万円]

発注者	当年度		前年度		対前年度増減		対前年度増減率(%)	
	件数	請負金額	件数	請負金額	件数	請負金額	件数	請負金額
国	27	7,823	43	11,026	-16	-3,203	-37.2	-29.0
独立行政法人等	9	3,024	14	4,276	-5	-1,251	-35.7	-29.3
愛知県	298	13,830	292	21,315	6	-7,484	2.1	-35.1
市町村	655	39,101	620	32,599	35	6,501	5.6	19.9
地方公社	15	1,791	17	808	-2	982	-11.8	121.5
その他	28	2,309	24	1,436	4	872	16.7	60.8
合計	1,032	67,880	1,010	71,462	22	-3,582	2.2	-5.0

・請負金額の増減状況

【国】

国土交通省(-27億円)などで減少した。

【独立行政法人等】

中日本高速道路(株)(-7億円)などで減少した。

【愛知県】

その他(-80億円)などで減少した。

【市町村】

名古屋市(+12億円)などで増加した。

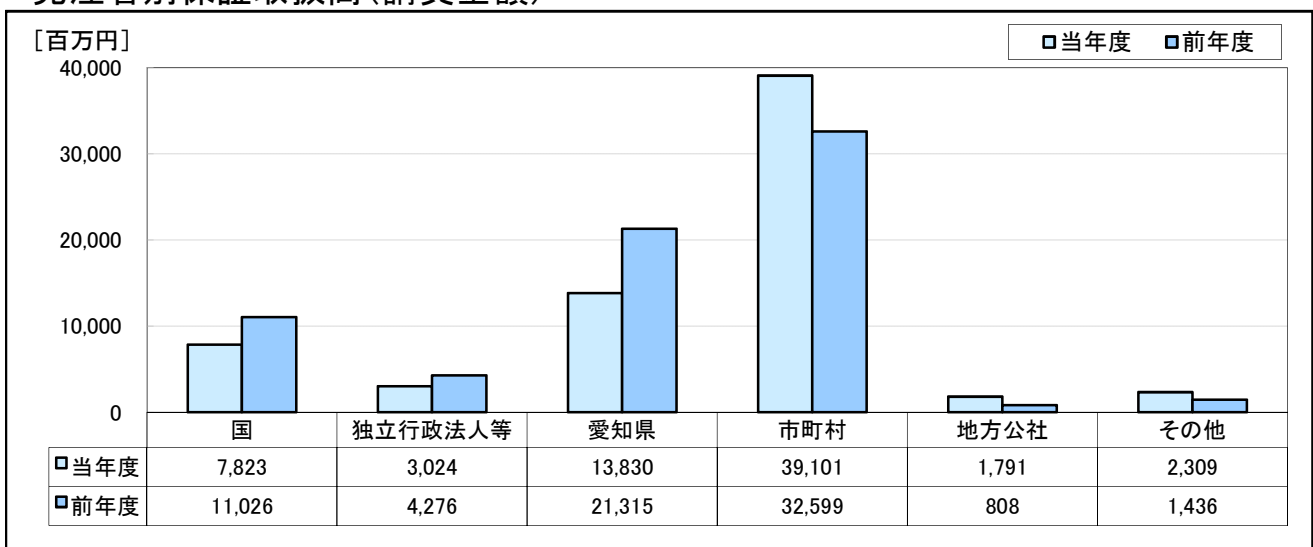
【地方公社】

名古屋高速道路公社(+9億円)などで増加した。

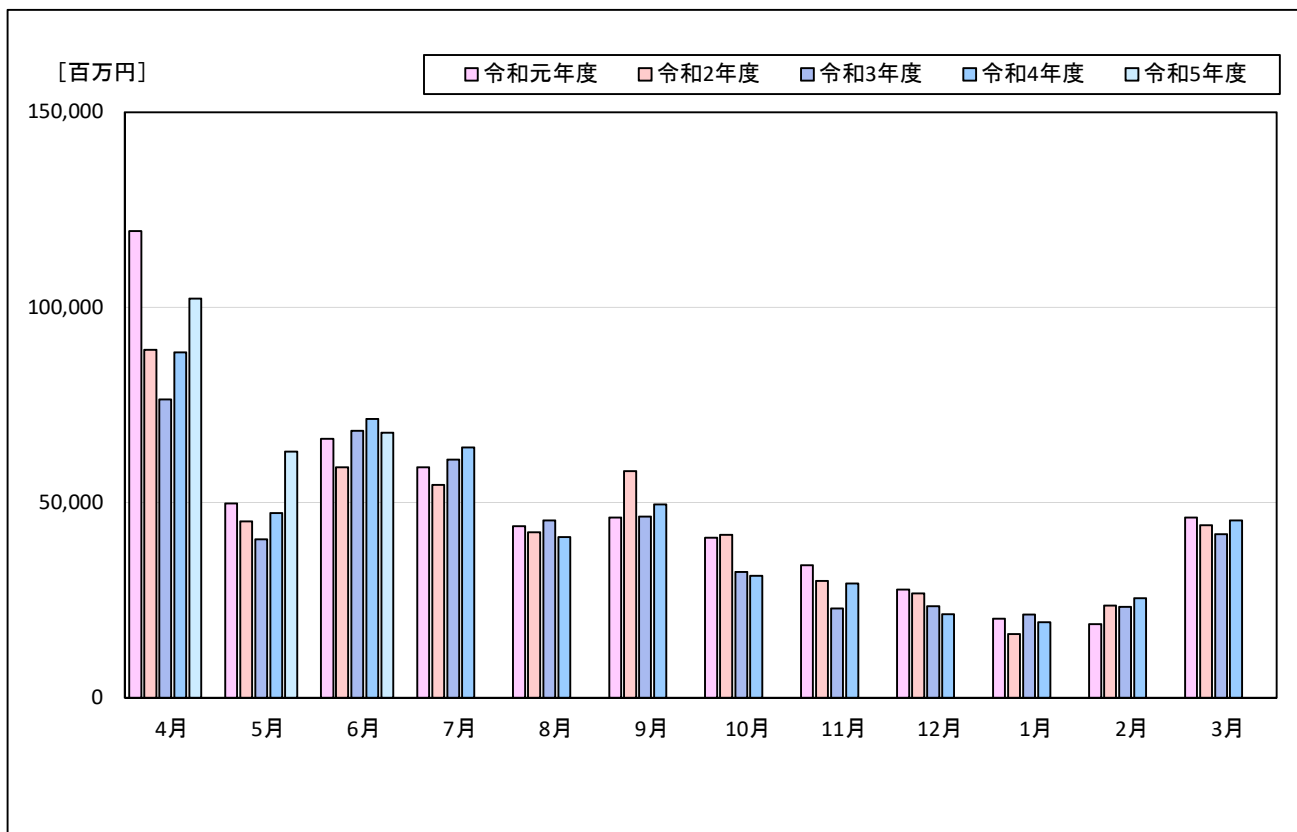
【その他】

常滑武豊衛生組合(+5億円)などで増加した。

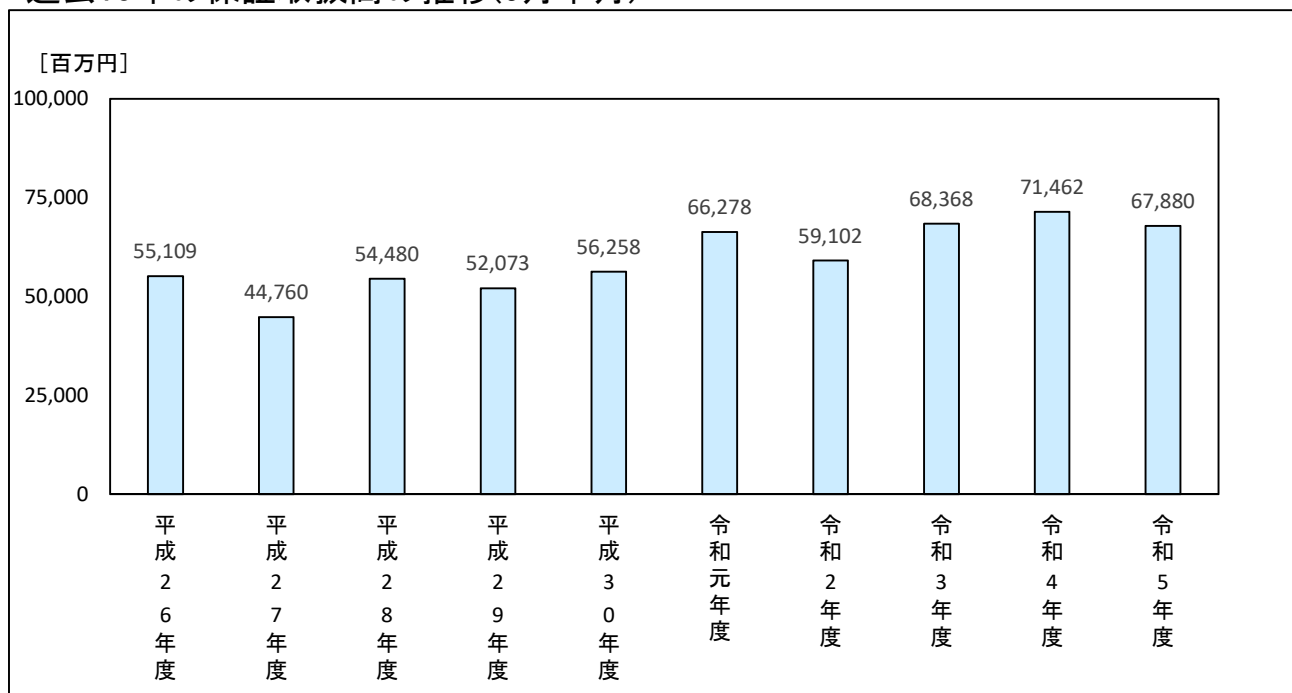
・発注者別保証取扱高(請負金額)



・過去5年の月別保証取扱高の推移



・過去10年の保証取扱高の推移(6月単月)



■4月～6月累計

[金額単位：百万円]

発注者	当年度		前年度		対前年度増減		対前年度増減率(%)	
	件数	請負金額	件数	請負金額	件数	請負金額	件数	請負金額
国	87	20,631	114	25,641	-27	-5,009	-23.7	-19.5
独立行政法人等	40	18,565	50	17,882	-10	683	-20.0	3.8
愛知県	775	53,220	692	49,622	83	3,598	12.0	7.3
市町村	1,523	108,224	1,492	94,728	31	13,496	2.1	14.2
地方公社	30	8,619	31	4,689	-1	3,930	-3.2	83.8
その他	88	23,995	84	14,771	4	9,224	4.8	62.4
合計	2,543	233,258	2,463	207,334	80	25,923	3.2	12.5

・請負金額の増減状況

【国】

国土交通省(-34億円)などで減少している。

【独立行政法人等】

中日本高速道路(株)(+12億円)などで増加している。

【愛知県】

建設局(+106億円)などで増加している。

【市町村】

半田市(+76億円)などで増加している。

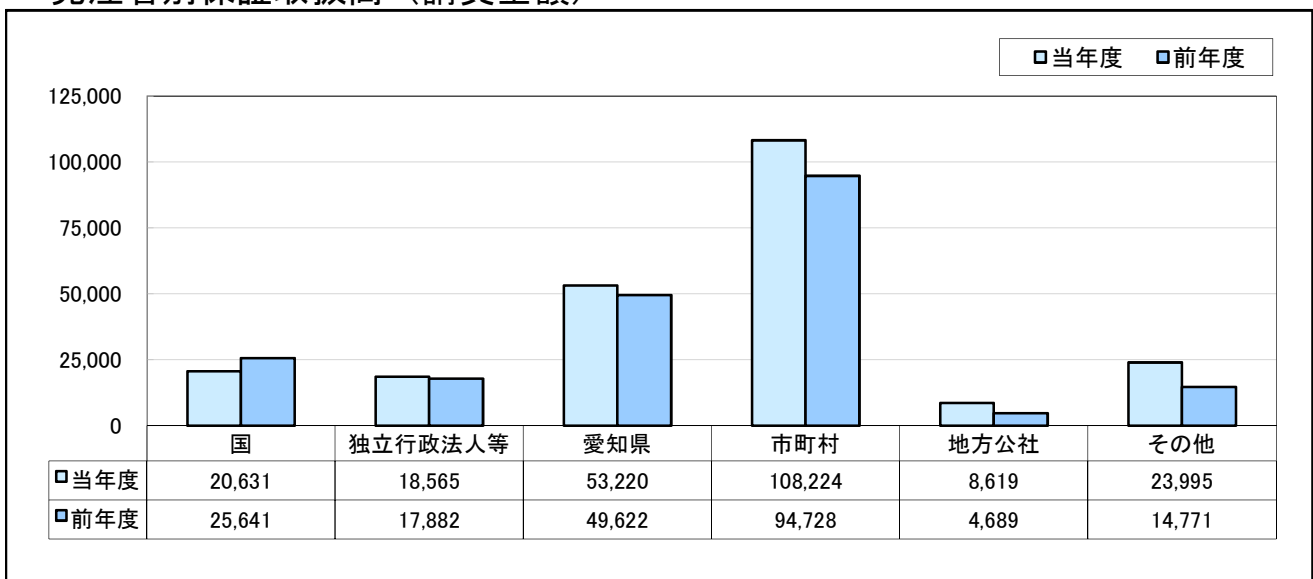
【地方公社】

名古屋高速道路公社(+25億円)などで増加している。

【その他】

西知多医療厚生組合(+68億円)などで増加している。

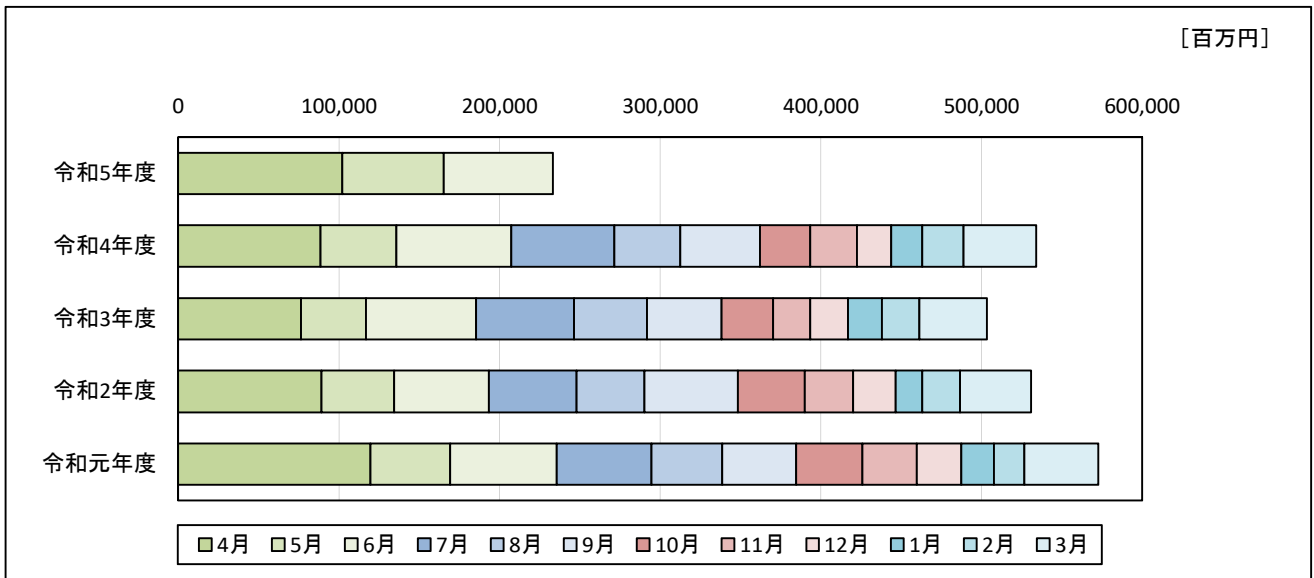
・発注者別保証取扱高（請負金額）



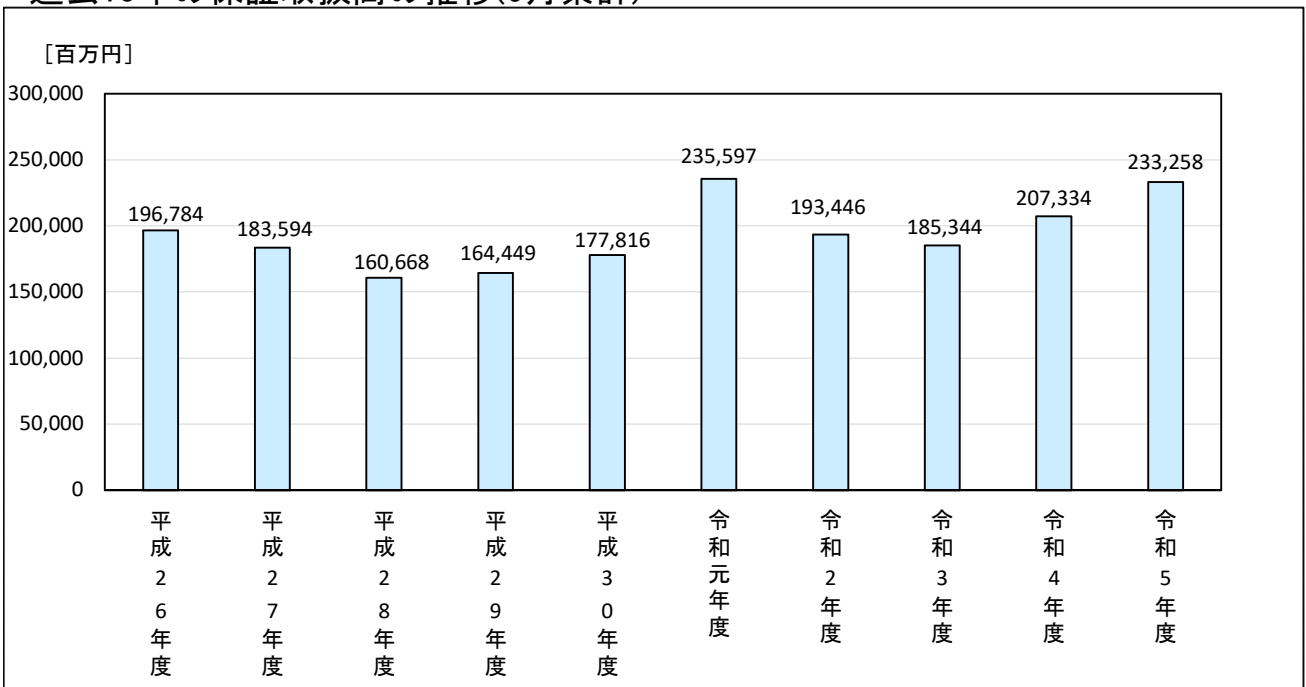
・過去5年の月別保証取扱高の推移

[金額単位：百万円]

	4月	5月	6月	7月	8月	9月	10月	11月	12月	1月	2月	3月
令和5年度	102,283	63,094	67,880									
令和4年度	88,520	47,352	71,462	64,090	41,115	49,566	31,209	29,221	21,363	19,290	25,524	45,453
令和3年度	76,390	40,585	68,368	60,998	45,454	46,430	32,210	22,884	23,446	21,270	23,283	41,888
令和2年度	89,152	45,191	59,102	54,478	42,348	58,017	41,783	29,950	26,683	16,335	23,635	44,154
令和元年度	119,541	49,776	66,278	59,103	43,933	46,165	40,976	33,958	27,755	20,283	18,835	46,159



・過去10年の保証取扱高の推移(6月累計)



2. 発注者別保証取扱高

■6月単月

[金額単位:百万円]

発注者	当年度		前年度		対前年度増減		対前年度増減率(%)		
	件数	請負金額	件数	請負金額	件数	請負金額	件数	請負金額	
国	防衛省 近畿中部防衛局	1	6	4	319	-3	-313	-75.0	-97.8
	法務省	0	0	1	16	-1	-16		
	財務省 国税庁	1	39	0	0	1	39		
	農林水産省 東海農政局	5	1,155	8	1,269	-3	-114	-37.5	-9.0
	農林水産省 中部森林管理局	0	0	2	51	-2	-51		
	国土交通省 中部地方整備局	20	6,621	28	9,368	-8	-2,746	-28.6	-29.3
	計	27	7,823	43	11,026	-16	-3,203	-37.2	-29.0
独立行政法人等	国立大学法人	2	62	3	281	-1	-218	-33.3	-77.7
	中日本高速道路(株)	5	2,921	4	3,653	1	-731	25.0	-20.0
	水資源機構	1	10	2	53	-1	-42	-50.0	-80.5
	国立高等専門学校機構	1	30	0	0	1	30		
	都市再生機構	0	0	5	288	-5	-288		
	計	9	3,024	14	4,276	-5	-1,251	-35.7	-29.3
愛知県	建設局	224	11,588	219	9,877	5	1,710	2.3	17.3
	農林基盤局	54	1,668	57	2,470	-3	-802	-5.3	-32.5
	企業庁	16	257	11	612	5	-355	45.5	-58.0
	その他	4	315	5	8,353	-1	-8,037	-20.0	-96.2
	計	298	13,830	292	21,315	6	-7,484	2.1	-35.1
名古屋市	財政局	127	8,401	115	6,861	12	1,540	10.4	22.4
	上下水道局	22	1,806	17	2,189	5	-382	29.4	-17.5
	交通局	5	522	13	413	-8	108	-61.5	26.3
	緑政土木局	2	71	0	0	2	71		
	住宅都市局	4	125	2	67	2	57	100.0	84.7
	健康福祉局	0	0	1	110	-1	-110		
計	160	10,927	148	9,643	12	1,284	8.1	13.3	

■6月単月

[金額単位:百万円]

発注者		当年度		前年度		対前年度増減		対前年度増減率(%)	
		件数	請負金額	件数	請負金額	件数	請負金額	件数	請負金額
尾張	一宮市	37	654	36	657	1	-3	2.8	-0.5
	瀬戸市	7	387	10	722	-3	-335	-30.0	-46.4
	春日井市	7	111	6	184	1	-73	16.7	-39.8
	犬山市	7	247	4	88	3	159	75.0	180.9
	江南市	7	317	16	734	-9	-416	-56.3	-56.7
	小牧市	12	254	18	417	-6	-162	-33.3	-39.0
	稲沢市	16	1,331	13	648	3	682	23.1	105.3
	尾張旭市	12	520	5	238	7	282	140.0	118.3
	岩倉市	10	389	7	540	3	-150	42.9	-27.9
	豊明市	2	213	3	43	-1	170	-33.3	396.1
	日進市	12	398	5	140	7	257	140.0	183.0
	清須市	6	627	10	532	-4	95	-40.0	18.0
	北名古屋市	7	370	6	388	1	-17	16.7	-4.4
	長久手市	1	266	3	524	-2	-258	-66.7	-49.2
	東郷町	5	112	3	38	2	73	66.7	191.4
	豊山町	1	112	4	424	-3	-312	-75.0	-73.6
	大口町	1	26	2	98	-1	-71	-50.0	-72.8
扶桑町	2	46	2	120	0	-74	0.0	-61.7	
	計	152	6,390	153	6,543	-1	-153	-0.7	-2.3
海部	津島市	3	484	2	210	1	273	50.0	130.0
	愛西市	6	710	3	249	3	461	100.0	185.1
	弥富市	4	751	5	939	-1	-188	-20.0	-20.0
	あま市	1	9	6	209	-5	-200	-83.3	-95.3
	大治町	0	0	0	0	0	0		
	蟹江町	7	540	6	262	1	277	16.7	105.8
	飛島村	0	0	1	1,188	-1	-1,188		
	計	21	2,495	23	3,059	-2	-563	-8.7	-18.4
知多	半田市	5	600	3	95	2	505	66.7	531.1
	常滑市	7	963	4	289	3	674	75.0	233.0
	東海市	25	1,342	11	675	14	667	127.3	98.8
	大府市	5	277	8	396	-3	-119	-37.5	-30.0
	知多市	3	150	0	0	3	150		
	阿久比町	2	187	0	0	2	187		
	東浦町	6	378	5	274	1	103	20.0	37.6
	南知多町	2	72	1	75	1	-2	100.0	-3.1
	美浜町	1	62	0	0	1	62		
	武豊町	10	987	1	53	9	934	900.0	1,732.9
	計	66	5,023	33	1,860	33	3,162	100.0	170.0

■6月単月

[金額単位:百万円]

発注者		当年度		前年度		対前年度増減		対前年度増減率(%)	
		件数	請負金額	件数	請負金額	件数	請負金額	件数	請負金額
西三河	岡崎市	35	1,193	40	1,343	-5	-150	-12.5	-11.2
	碧南市	20	442	23	858	-3	-416	-13.0	-48.5
	刈谷市	24	719	23	912	1	-193	4.3	-21.2
	豊田市	32	2,560	34	2,076	-2	484	-5.9	23.3
	安城市	10	924	15	612	-5	312	-33.3	51.1
	西尾市	22	1,771	20	778	2	992	10.0	127.5
	知立市	13	478	12	347	1	130	8.3	37.4
	高浜市	15	1,439	11	351	4	1,088	36.4	309.9
	みよし市	11	444	8	155	3	289	37.5	185.6
	幸田町	8	208	11	290	-3	-82	-27.3	-28.4
	計	190	10,181	197	7,727	-7	2,454	-3.6	31.8
東三河	豊橋市	28	1,841	25	1,114	3	727	12.0	65.3
	豊川市	15	1,173	16	1,565	-1	-391	-6.3	-25.0
	蒲郡市	8	538	12	559	-4	-20	-33.3	-3.8
	新城市	5	171	8	350	-3	-178	-37.5	-51.1
	田原市	5	59	2	99	3	-39	150.0	-40.0
	設楽町	3	253	3	75	0	177	0.0	234.3
	東栄町	2	44	0	0	2	44		
	豊根村	0	0	0	0	0	0		
計	66	4,082	66	3,764	0	317	0.0	8.4	
市町村 計		655	39,101	620	32,599	35	6,501	5.6	19.9
地方公社	開発公社	1	22	0	0	1	22		
	住宅供給公社	13	515	16	530	-3	-15	-18.8	-3.0
	道路公社	1	1,254	1	277	0	976	0.0	351.3
	計	15	1,791	17	808	-2	982	-11.8	121.5
その他	港管理組合	8	788	5	364	3	424	60.0	116.5
	地方公営企業団	8	288	12	462	-4	-173	-33.3	-37.6
	その他の事務組合	3	818	2	54	1	764	50.0	1,408.9
	社会福祉法人	1	157	0	0	1	157		
	地方独立行政法人(公立大学法人)	1	89	0	0	1	89		
	土地改良区	0	0	1	48	-1	-48		
	土地区画整理組合	5	142	4	505	1	-363	25.0	-71.9
	日本郵便(株)	2	24	0	0	2	24		
計	28	2,309	24	1,436	4	872	16.7	60.8	
合計		1,032	67,880	1,010	71,462	22	-3,582	2.2	-5.0

■4月～6月累計

[金額単位:百万円]

発注者	当年度		前年度		対前年度増減		対前年度増減率(%)		
	件数	請負金額	件数	請負金額	件数	請負金額	件数	請負金額	
国	防衛省 近畿中部防衛局	1	6	5	426	-4	-419	-80.0	-98.4
	法務省	0	0	2	86	-2	-86		
	財務省 国税庁	1	39	0	0	1	39		
	農林水産省 東海農政局	14	1,501	22	2,471	-8	-970	-36.4	-39.3
	農林水産省 中部森林管理局	2	63	4	209	-2	-146	-50.0	-69.6
	国土交通省 中部地方整備局	69	19,019	81	22,446	-12	-3,426	-14.8	-15.3
計	87	20,631	114	25,641	-27	-5,009	-23.7	-19.5	
独立行政法人等	国立大学法人	6	271	7	636	-1	-365	-14.3	-57.4
	中日本高速道路(株)	20	13,802	23	12,515	-3	1,287	-13.0	10.3
	水資源機構	6	3,398	7	3,107	-1	290	-14.3	9.3
	国立高等専門学校機構	2	464	1	377	1	87	100.0	23.3
	中小企業基盤整備機構	1	59	0	0	1	59		
	高齢・障害・求職者雇用支援機構	1	9	1	8	0	1	0.0	17.6
	都市再生機構	4	559	11	1,236	-7	-676	-63.6	-54.7
計	40	18,565	50	17,882	-10	683	-20.0	3.8	
愛知県	建設局	585	37,055	504	26,381	81	10,674	16.1	40.5
	農林基盤局	121	4,320	135	8,590	-14	-4,270	-10.4	-49.7
	総務局	2	141	1	18	1	122	100.0	668.3
	企業庁	44	8,264	31	3,339	13	4,924	41.9	147.5
	教育委員会	2	170	0	0	2	170		
	その他	21	3,268	21	11,292	0	-8,023	0.0	-71.1
計	775	53,220	692	49,622	83	3,598	12.0	7.3	
名古屋市	財政局	297	20,884	228	12,854	69	8,030	30.3	62.5
	上下水道局	92	7,254	98	7,233	-6	21	-6.1	0.3
	交通局	26	2,352	34	3,919	-8	-1,566	-23.5	-40.0
	緑政土木局	2	71	2	54	0	16	0.0	30.3
	教育委員会	0	0	5	168	-5	-168		
	住宅都市局	4	125	3	80	1	45	33.3	56.2
	環境局	1	616	0	0	1	616		
	健康福祉局	0	0	1	110	-1	-110		
	観光文化交流局	1	60	0	0	1	60		
計	423	31,364	371	24,421	52	6,943	14.0	28.4	

■4月～6月累計

[金額単位:百万円]

発注者		当年度		前年度		対前年度増減		対前年度増減率(%)	
		件数	請負金額	件数	請負金額	件数	請負金額	件数	請負金額
尾張	一宮市	93	1,376	88	1,832	5	-455	5.7	-24.9
	瀬戸市	16	929	27	1,808	-11	-878	-40.7	-48.6
	春日井市	55	4,826	50	5,283	5	-457	10.0	-8.7
	犬山市	10	1,073	7	189	3	883	42.9	464.9
	江南市	16	1,285	26	1,119	-10	166	-38.5	14.9
	小牧市	29	476	47	3,048	-18	-2,572	-38.3	-84.4
	稲沢市	27	1,705	32	1,792	-5	-86	-15.6	-4.8
	尾張旭市	21	794	21	742	0	52	0.0	7.0
	岩倉市	15	876	13	725	2	151	15.4	20.9
	豊明市	4	343	7	155	-3	188	-42.9	121.1
	日進市	17	1,031	9	291	8	740	88.9	254.3
	清須市	8	747	20	988	-12	-241	-60.0	-24.4
	北名古屋市	11	809	10	708	1	100	10.0	14.2
	長久手市	3	277	8	588	-5	-310	-62.5	-52.8
	東郷町	5	112	5	75	0	37	0.0	49.7
	豊山町	2	226	5	580	-3	-353	-60.0	-60.9
	大口町	3	518	6	1,192	-3	-674	-50.0	-56.5
扶桑町	5	81	7	414	-2	-332	-28.6	-80.3	
	計	340	17,493	388	21,536	-48	-4,042	-12.4	-18.8
海部	津島市	4	532	2	210	2	322	100.0	153.2
	愛西市	10	1,095	3	249	7	846	233.3	339.6
	弥富市	9	1,075	7	985	2	90	28.6	9.2
	あま市	5	146	11	264	-6	-117	-54.5	-44.6
	大治町	0	0	0	0	0	0		
	蟹江町	8	617	8	349	0	267	0.0	76.4
	飛島村	0	0	1	1,188	-1	-1,188		
	計	36	3,467	32	3,247	4	220	12.5	6.8
知多	半田市	12	11,025	11	3,407	1	7,617	9.1	223.5
	常滑市	9	1,301	7	347	2	954	28.6	274.8
	東海市	43	2,506	28	2,679	15	-173	53.6	-6.5
	大府市	15	1,752	18	1,076	-3	676	-16.7	62.8
	知多市	7	622	1	36	6	585	600.0	1,613.9
	阿久比町	2	187	1	14	1	172	100.0	1,159.3
	東浦町	13	528	15	591	-2	-62	-13.3	-10.6
	南知多町	3	92	1	75	2	17	200.0	23.2
	美浜町	1	62	0	0	1	62		
	武豊町	14	1,135	4	140	10	995	250.0	708.8
	計	119	19,214	86	8,369	33	10,845	38.4	129.6

■4月～6月累計

[金額単位:百万円]

発注者		当年度		前年度		対前年度増減		対前年度増減率(%)	
		件数	請負金額	件数	請負金額	件数	請負金額	件数	請負金額
西 三 河	岡崎市	84	4,333	83	3,511	1	821	1.2	23.4
	碧南市	38	1,820	44	2,989	-6	-1,168	-13.6	-39.1
	刈谷市	47	1,234	49	1,327	-2	-92	-4.1	-7.0
	豊田市	89	8,605	84	10,933	5	-2,328	6.0	-21.3
	安城市	20	1,311	32	1,027	-12	284	-37.5	27.7
	西尾市	54	3,094	48	2,475	6	618	12.5	25.0
	知立市	24	836	27	827	-3	9	-11.1	1.1
	高浜市	26	1,614	21	497	5	1,117	23.8	224.8
	みよし市	27	1,384	22	1,574	5	-189	22.7	-12.0
	幸田町	12	396	14	379	-2	16	-14.3	4.4
	計	421	24,632	424	25,544	-3	-911	-0.7	-3.6
東 三 河	豊橋市	81	4,240	71	3,156	10	1,084	14.1	34.4
	豊川市	54	3,117	74	4,904	-20	-1,786	-27.0	-36.4
	蒲郡市	20	1,458	28	1,738	-8	-280	-28.6	-16.1
	新城市	12	2,609	13	1,634	-1	974	-7.7	59.6
	田原市	9	271	2	99	7	172	350.0	172.8
	設楽町	6	309	3	75	3	233	100.0	308.3
	東栄町	2	44	0	0	2	44		
	豊根村	0	0	0	0	0	0		
	計	184	12,051	191	11,609	-7	441	-3.7	3.8
	市町村 計	1,523	108,224	1,492	94,728	31	13,496	2.1	14.2
地 方 公 社	開発公社	2	81	1	284	1	-202	100.0	-71.2
	住宅供給公社	17	720	22	627	-5	92	-22.7	14.7
	道路公社	11	7,817	8	3,776	3	4,040	37.5	107.0
	計	30	8,619	31	4,689	-1	3,930	-3.2	83.8
そ の 他	港管理組合	20	1,563	11	961	9	601	81.8	62.6
	地方公営企業団	34	2,416	34	2,276	0	140	0.0	6.2
	その他の事務組合	12	14,826	13	6,132	-1	8,693	-7.7	141.8
	社会福祉法人	1	157	1	401	0	-244	0.0	-60.7
	日本下水道事業団	2	208	3	1,036	-1	-828	-33.3	-79.9
	地方独立行政法人(公立大学法人)	2	3,074	4	860	-2	2,214	-50.0	257.5
	その他の出資法人	2	429	0	0	2	429		
	土地改良区	0	0	1	48	-1	-48		
	土地区画整理組合	12	1,191	14	2,804	-2	-1,612	-14.3	-57.5
日本郵便(株)	3	128	3	248	0	-120	0.0	-48.5	
	計	88	23,995	84	14,771	4	9,224	4.8	62.4
	合 計	2,543	233,258	2,463	207,334	80	25,923	3.2	12.5

3. 地区別保証取扱高

■6月単月

[金額単位:百万円]

地 区	当年度		前年度		対前年度増減		対前年度増減率(%)	
	件数	請負金額	件数	請負金額	件数	請負金額	件数	請負金額
名古屋地区	200	14,680	189	12,604	11	2,075	5.8	16.5
尾張地区	242	12,890	251	19,399	-9	-6,509	-3.6	-33.6
海部地区	45	3,729	56	6,933	-11	-3,203	-19.6	-46.2
知多地区	106	9,198	69	6,849	37	2,349	53.6	34.3
西三河地区	299	18,361	288	14,697	11	3,664	3.8	24.9
東三河地区	140	9,019	157	10,979	-17	-1,959	-10.8	-17.9
合 計	1,032	67,880	1,010	71,462	22	-3,582	2.2	-5.0

■4月～6月累計

[金額単位:百万円]

地 区	当年度		前年度		対前年度増減		対前年度増減率(%)	
	件数	請負金額	件数	請負金額	件数	請負金額	件数	請負金額
名古屋地区	527	50,271	488	39,955	39	10,315	8.0	25.8
尾張地区	589	40,951	622	49,657	-33	-8,706	-5.3	-17.5
海部地区	100	10,843	100	10,903	0	-60	0.0	-0.6
知多地区	238	45,837	205	29,969	33	15,867	16.1	52.9
西三河地区	694	50,369	672	46,799	22	3,569	3.3	7.6
東三河地区	395	34,985	376	30,048	19	4,937	5.1	16.4
合 計	2,543	233,258	2,463	207,334	80	25,923	3.2	12.5

4. 請負金額階層別保証取扱高

■6月単月

[金額単位:百万円]

請負金額階層	当年度		構成比(%)		対前年度増減		対前年度増減率(%)	
	件数	請負金額	件数	請負金額	件数	請負金額	件数	請負金額
1,000万円未満	197	1,284	19.1	1.9	5	23	2.6	1.8
5,000万円未満	470	12,104	45.5	17.8	-21	-494	-4.3	-3.9
1億円未満	185	12,968	17.9	19.1	20	1,384	12.1	11.9
5億円未満	168	30,207	16.3	44.5	15	3,861	9.8	14.7
10億円未満	6	3,321	0.6	4.9	2	753	50.0	29.3
10億円以上	6	7,993	0.6	11.8	1	-9,109	20.0	-53.3
合計	1,032	67,880	100.0	100.0	22	-3,582	2.2	-5.0

■4月～6月累計

[金額単位:百万円]

請負金額階層	当年度		構成比(%)		対前年度増減		対前年度増減率(%)	
	件数	請負金額	件数	請負金額	件数	請負金額	件数	請負金額
1,000万円未満	417	2,763	16.4	1.2	-36	-193	-7.9	-6.5
5,000万円未満	1,189	29,833	46.8	12.8	40	1,087	3.5	3.8
1億円未満	429	30,268	16.9	13.0	39	2,837	10.0	10.3
5億円未満	444	85,579	17.5	36.7	28	6,567	6.7	8.3
10億円未満	37	24,098	1.5	10.3	3	312	8.8	1.3
10億円以上	27	60,715	1.1	26.0	6	15,311	28.6	33.7
合計	2,543	233,258	100.0	100.0	80	25,923	3.2	12.5

<保証統計について>

1. 対 象

公共工事の前払金保証事業に関する法律（昭和27年法律第184号）の第2条第1項に規定する公共工事で、前払金保証契約が締結されたものです。（国又は地方公共団体その他の公共団体の発注する土木建築に関する工事又は測量）

2. 留意点

- ①工事場所が愛知県内である工事を集計しています。
- ②変更契約により請負金額に増減があっても、前払金に影響がない場合には、増減相当額は計上していません。
- ③継続工事（年度区分工事）においては、前払金に対応する当該年度の請負金額を計上しています。
- ④前払金保証契約締結日で集計しているため、請負契約締結日との間には、タイムラグが発生する場合があります。

東日本建設業保証株式会社 愛知支店

〒461-0008

名古屋市東区武平町5-1 名古屋栄ビルディング3F

TEL 052-962-3461

FAX 0120-027-516（フリーダイヤル）

本 社 東京都中央区八丁堀2-27-10

URL <https://www.ejcs.co.jp/>