

前払金保証工事から見た愛知県内の
公共工事の動向

(令和5年3月)



東日本建設業保証株式会社
愛知支店

1. 概況

■3月単月

[金額単位：百万円]

発注者	当年度		前年度		対前年度増減		対前年度増減率(%)	
	件数	請負金額	件数	請負金額	件数	請負金額	件数	請負金額
国	39	9,882	37	10,009	2	-127	5.4	-1.3
独立行政法人等	14	4,212	8	399	6	3,812	75.0	954.6
愛知県	205	13,147	255	15,909	-50	-2,761	-19.6	-17.4
市町村	150	11,181	107	9,408	43	1,772	40.2	18.8
地方公社	1	680	4	2,930	-3	-2,249	-75.0	-76.8
その他	15	6,349	14	3,231	1	3,118	7.1	96.5
合計	424	45,453	425	41,888	-1	3,565	-0.2	8.5

・請負金額の増減状況

【国】

国土交通省(-8億円)で減少した。

【独立行政法人等】

国立大学法人(+37億円)などで増加した。

【愛知県】

建設局(-23億円)などで減少した。

【市町村】

豊田市(+10億円)などで増加した。

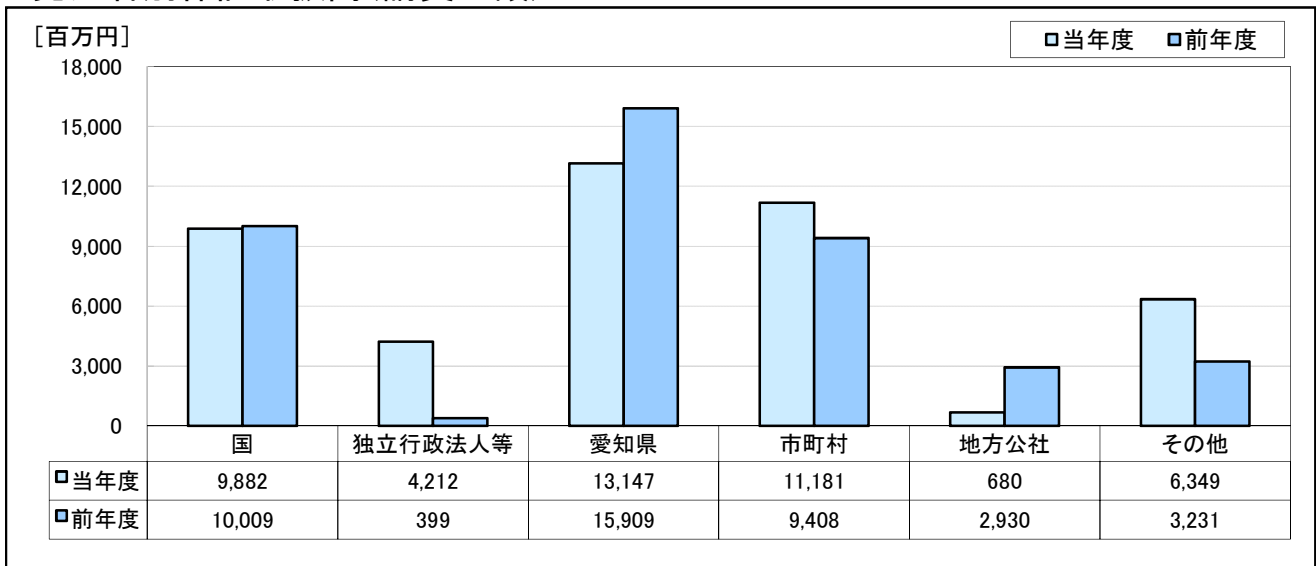
【地方公社】

名古屋高速道路公社(-22億円)で減少した。

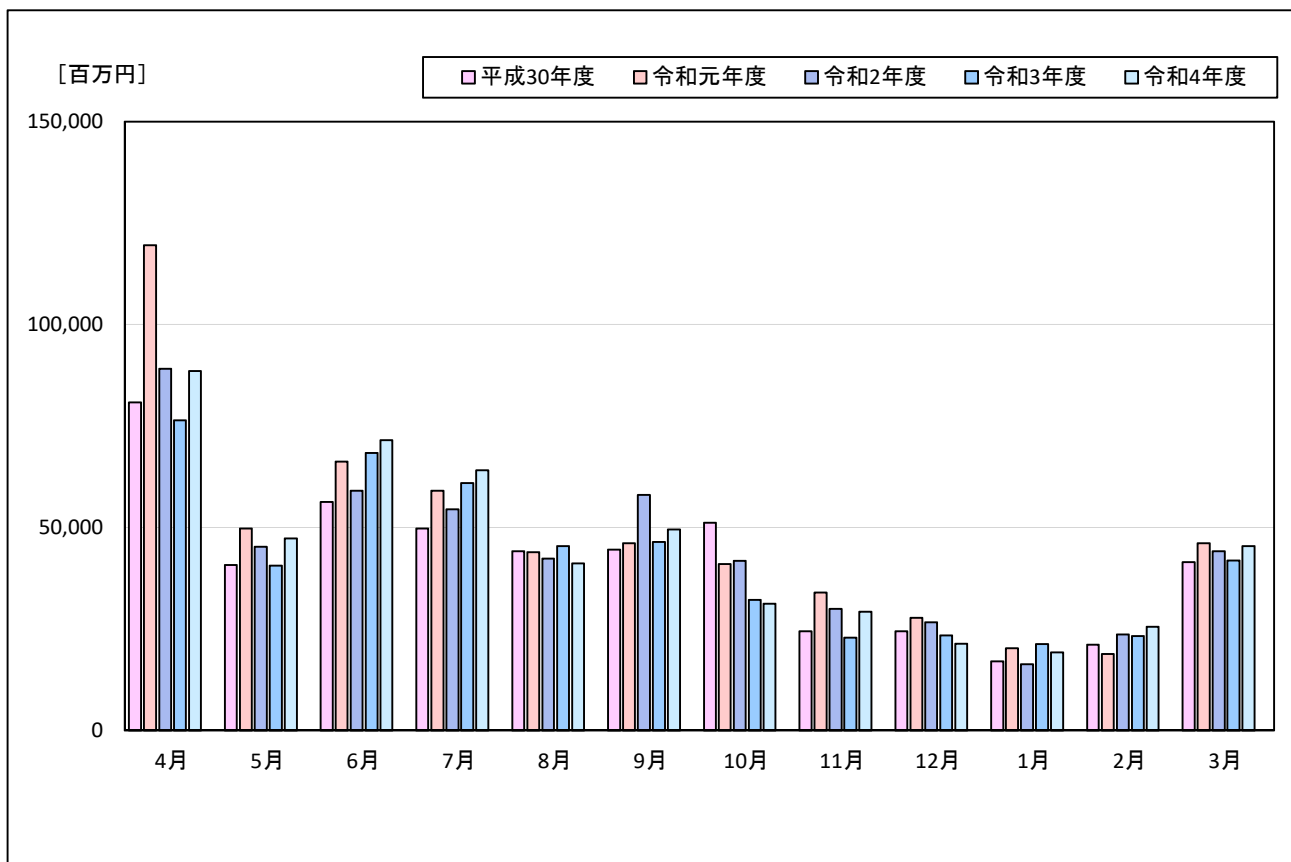
【その他】

日本下水道事業団(+28億円)などで増加した。

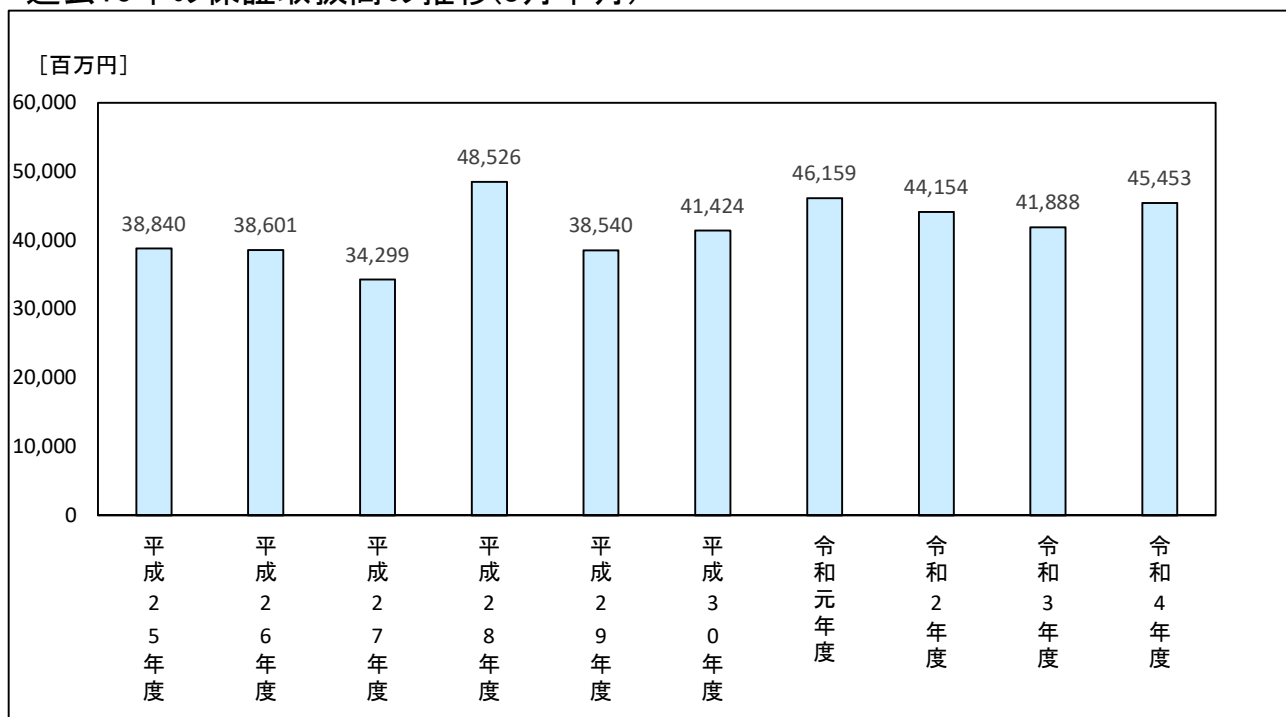
・発注者別保証取扱高(請負金額)



・過去5年の月別保証取扱高の推移



・過去10年の保証取扱高の推移(3月単月)



■4月～3月累計

[金額単位：百万円]

発注者	当年度		前年度		対前年度増減		対前年度増減率(%)	
	件数	請負金額	件数	請負金額	件数	請負金額	件数	請負金額
国	301	72,668	310	60,118	-9	12,550	-2.9	20.9
独立行政法人等	138	41,821	172	26,946	-34	14,874	-19.8	55.2
愛知県	2,699	145,138	2,810	162,864	-111	-17,725	-4.0	-10.9
市町村	4,642	226,814	4,547	211,757	95	15,057	2.1	7.1
地方公社	96	13,353	98	12,100	-2	1,252	-2.0	10.4
その他	228	34,374	220	29,424	8	4,950	3.6	16.8
合計	8,104	534,171	8,157	503,211	-53	30,960	-0.6	6.2

・請負金額の増減状況

【国】

国土交通省(+88億円)などで増加した。

【独立行政法人等】

中日本高速道路(株)(+81億円)などで増加した。

【愛知県】

建設局(-104億円)などで減少した。

【市町村】

半田市(+50億円)などで増加した。

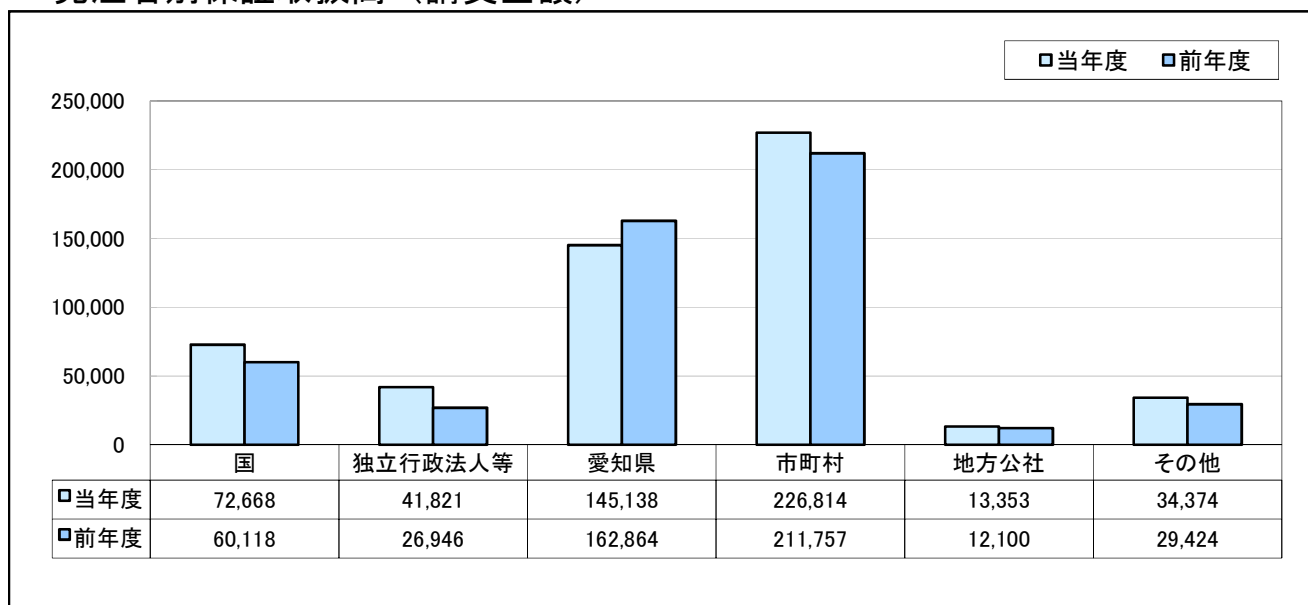
【地方公社】

名古屋高速道路公社(+17億円)などで増加した。

【その他】

西知多医療厚生組合(+41億円)などで増加した。

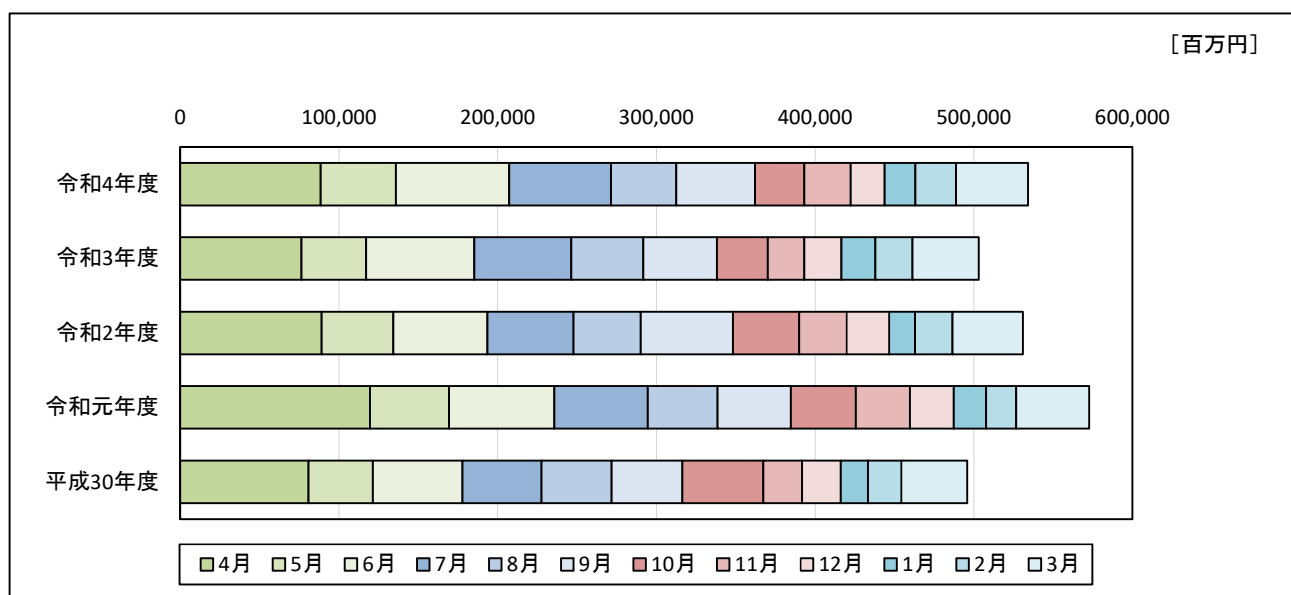
・発注者別保証取扱高（請負金額）



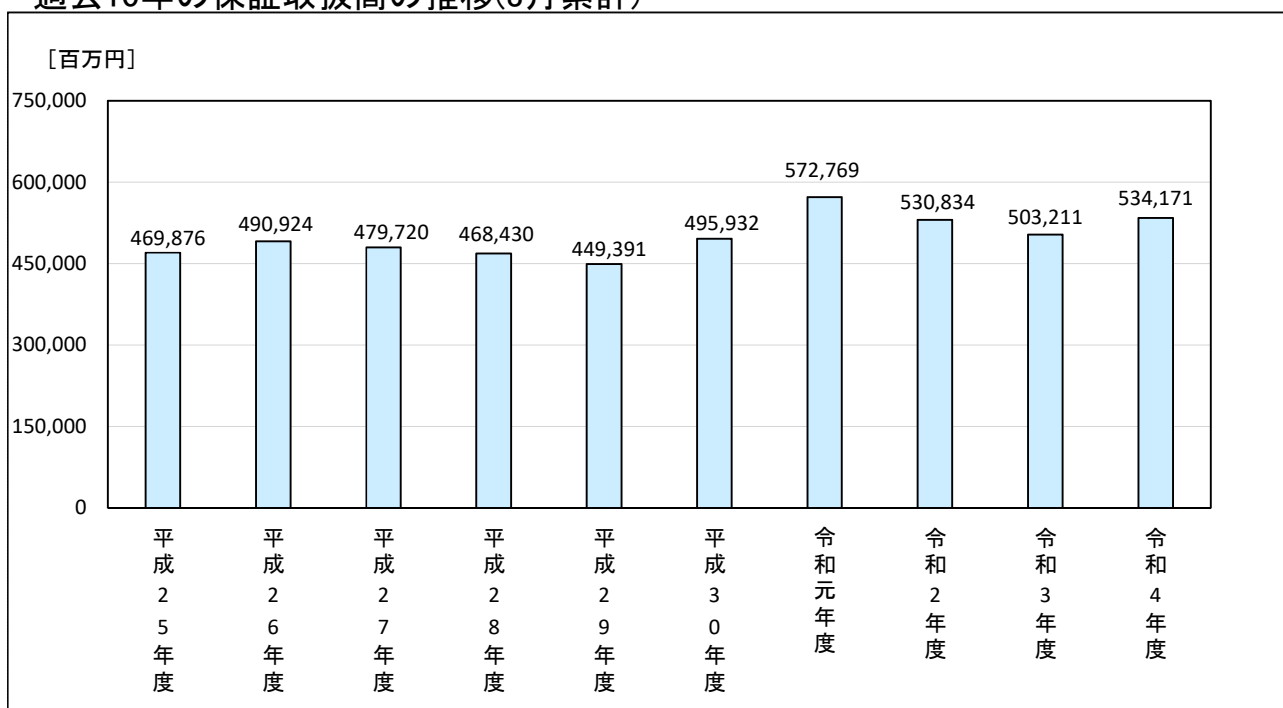
・過去5年の月別保証取扱高の推移

[金額単位：百万円]

	4月	5月	6月	7月	8月	9月	10月	11月	12月	1月	2月	3月
令和4年度	88,520	47,352	71,462	64,090	41,115	49,566	31,209	29,221	21,363	19,290	25,524	45,453
令和3年度	76,390	40,585	68,368	60,998	45,454	46,430	32,210	22,884	23,446	21,270	23,283	41,888
令和2年度	89,152	45,191	59,102	54,478	42,348	58,017	41,783	29,950	26,683	16,335	23,635	44,154
令和元年度	119,541	49,776	66,278	59,103	43,933	46,165	40,976	33,958	27,755	20,283	18,835	46,159
平成30年度	80,796	40,760	56,258	49,780	44,178	44,533	51,212	24,377	24,395	17,075	21,136	41,424



・過去10年の保証取扱高の推移(3月累計)



2. 発注者別保証取扱高

■3月単月

[金額単位:百万円]

発注者		当年度		前年度		対前年度増減		対前年度増減率(%)	
		件数	請負金額	件数	請負金額	件数	請負金額	件数	請負金額
国	法務省	1	17	0	0	1	17		
	農林水産省 東海農政局	1	741	0	0	1	741		
	国土交通省 中部地方整備局	37	9,123	37	10,009	0	-886	0.0	-8.9
	計	39	9,882	37	10,009	2	-127	5.4	-1.3
独立行政法人等	国立大学法人	3	3,854	1	91	2	3,762	200.0	4,100.3
	中日本高速道路(株)	0	0	3	88	-3	-88		
	水資源機構	6	207	1	28	5	178	500.0	614.0
	国立高等専門学校機構	4	143	1	11	3	131	300.0	1,094.4
	高齢・障害・求職者雇用支援機構	0	0	1	24	-1	-24		
	都市再生機構	1	7	1	154	0	-146	0.0	-95.1
計	14	4,212	8	399	6	3,812	75.0	954.6	
愛知県	建設局	204	13,145	246	15,446	-42	-2,301	-17.1	-14.9
	農林基盤局	0	0	8	457	-8	-457		
	企業庁	0	0	1	4	-1	-4		
	その他	1	2	0	0	1	2		
計	205	13,147	255	15,909	-50	-2,761	-19.6	-17.4	
名古屋市	財政局	21	1,574	24	5,211	-3	-3,637	-12.5	-69.8
	上下水道局	52	5,714	34	2,791	18	2,922	52.9	104.7
	交通局	6	88	6	230	0	-141	0.0	-61.5
	緑政土木局	1	10	6	67	-5	-56	-83.3	-83.8
	教育委員会	0	0	3	110	-3	-110		
計	80	7,388	73	8,411	7	-1,022	9.6	-12.2	

■3月単月

[金額単位:百万円]

発注者		当年度		前年度		対前年度増減		対前年度増減率(%)	
		件数	請負金額	件数	請負金額	件数	請負金額	件数	請負金額
尾張	一宮市	6	47	4	33	2	13	50.0	41.8
	瀬戸市	1	194	1	108	0	86	0.0	79.9
	春日井市	0	0	1	23	-1	-23		
	犬山市	1	9	2	46	-1	-36	-50.0	-79.4
	江南市	0	0	0	0	0	0		
	小牧市	4	254	1	24	3	230	300.0	942.7
	稲沢市	1	75	1	25	0	50	0.0	200.0
	尾張旭市	0	0	0	0	0	0		
	岩倉市	0	0	0	0	0	0		
	豊明市	0	0	1	5	-1	-5		
	日進市	0	0	0	0	0	0		
	清須市	1	13	0	0	1	13		
	北名古屋	0	0	0	0	0	0		
	長久手市	0	0	0	0	0	0		
	東郷町	0	0	0	0	0	0		
	豊山町	0	0	0	0	0	0		
	大口町	0	0	0	0	0	0		
扶桑町	0	0	0	0	0	0			
計		14	595	11	266	3	328	27.3	123.3
海部	津島市	0	0	0	0	0	0		
	愛西市	0	0	0	0	0	0		
	弥富市	0	0	0	0	0	0		
	あま市	0	0	0	0	0	0		
	大治町	0	0	0	0	0	0		
	蟹江町	0	0	0	0	0	0		
	飛島村	0	0	0	0	0	0		
計		0	0	0	0	0	0		
知多	半田市	2	345	0	0	2	345		
	常滑市	2	70	0	0	2	70		
	東海市	0	0	0	0	0	0		
	大府市	1	91	0	0	1	91		
	知多市	1	35	0	0	1	35		
	阿久比町	2	35	0	0	2	35		
	東浦町	1	15	0	0	1	15		
	南知多町	1	26	0	0	1	26		
	美浜町	0	0	0	0	0	0		
	武豊町	0	0	0	0	0	0		
計		10	618	0	0	10	618		

■3月単月

[金額単位:百万円]

発注者		当年度		前年度		対前年度増減		対前年度増減率(%)	
		件数	請負金額	件数	請負金額	件数	請負金額	件数	請負金額
西 三 河	岡崎市	5	135	2	84	3	50	150.0	59.2
	碧南市	2	28	7	93	-5	-64	-71.4	-69.2
	刈谷市	3	27	1	9	2	18	200.0	200.2
	豊田市	12	1,100	3	72	9	1,027	300.0	1,417.2
	安城市	3	70	1	6	2	64	200.0	1,060.4
	西尾市	0	0	0	0	0	0		
	知立市	2	18	0	0	2	18		
	高浜市	0	0	0	0	0	0		
	みよし市	0	0	1	4	-1	-4		
	幸田町	0	0	0	0	0	0		
計		27	1,380	15	270	12	1,109	80.0	409.6
東 三 河	豊橋市	9	505	2	318	7	186	350.0	58.7
	豊川市	1	7	3	38	-2	-30	-66.7	-79.2
	蒲郡市	2	451	0	0	2	451		
	新城市	2	60	0	0	2	60		
	田原市	4	154	1	44	3	110	300.0	251.8
	設楽町	1	17	2	58	-1	-41	-50.0	-70.7
	東栄町	0	0	0	0	0	0		
	豊根村	0	0	0	0	0	0		
計		19	1,197	8	459	11	737	137.5	160.4
市町村 計		150	11,181	107	9,408	43	1,772	40.2	18.8
地 方 公 社	道路公社	1	680	4	2,930	-3	-2,249	-75.0	-76.8
	計	1	680	4	2,930	-3	-2,249	-75.0	-76.8
そ の 他	港管理組合	9	2,134	7	1,995	2	139	28.6	7.0
	その他の補助法人	0	0	1	87	-1	-87		
	日本下水道事業団	5	4,002	5	1,112	0	2,890	0.0	259.8
	土地区画整理組合	1	212	1	35	0	176	0.0	492.0
計		15	6,349	14	3,231	1	3,118	7.1	96.5
合 計		424	45,453	425	41,888	-1	3,565	-0.2	8.5

■4月～3月累計

[金額単位:百万円]

発注者	当年度		前年度		対前年度増減		対前年度増減率(%)		
	件数	請負金額	件数	請負金額	件数	請負金額	件数	請負金額	
国	内閣府	1	6	0	0	1	6		
	防衛省 近畿中部防衛局	7	1,003	2	630	5	372	250.0	59.0
	法務省	4	121	3	161	1	-39	33.3	-24.7
	財務省 東海財務局	1	148	6	209	-5	-61	-83.3	-29.2
	財務省 国税庁	0	0	4	104	-4	-104		
	農林水産省 東海農政局	43	9,837	50	6,418	-7	3,418	-14.0	53.3
	農林水産省 中部森林管理局	12	295	9	226	3	69	33.3	30.7
	国土交通省 国土地理院	2	15	0	0	2	15		
	国土交通省 中部地方整備局	228	61,205	228	51,985	0	9,220	0.0	17.7
	国土交通省 航空局	1	16	3	231	-2	-214	-66.7	-93.0
	国土交通省 海上保安庁	1	11	3	137	-2	-126	-66.7	-92.0
	国土交通省 その他	0	0	2	13	-2	-13		
	最高裁判所	1	8	0	0	1	8		
	計	301	72,668	310	60,118	-9	12,550	-2.9	20.9
独立行政法人等	国立大学法人	33	6,836	41	3,880	-8	2,956	-19.5	76.2
	中日本高速道路(株)	36	25,727	57	17,553	-21	8,173	-36.8	46.6
	日本年金機構	0	0	1	67	-1	-67		
	その他の出資法人	1	96	2	29	-1	66	-50.0	223.5
	水資源機構	34	4,925	23	752	11	4,173	47.8	554.5
	国立高等専門学校機構	5	520	3	486	2	34	66.7	7.0
	労働者健康安全機構	1	254	1	9	0	244	0.0	2,466.6
	高齢・障害・求職者雇用支援機構	1	8	2	30	-1	-22	-50.0	-73.2
	都市再生機構	27	3,451	42	4,135	-15	-683	-35.7	-16.5
計	138	41,821	172	26,946	-34	14,874	-19.8	55.2	
愛知県	建設局	2,036	98,315	2,096	108,780	-60	-10,465	-2.9	-9.6
	農林基盤局	500	27,689	542	27,100	-42	588	-7.7	2.2
	総務局	3	61	2	15	1	46	50.0	289.7
	企業庁	120	6,817	126	10,076	-6	-3,259	-4.8	-32.3
	教育委員会	2	46	5	203	-3	-156	-60.0	-77.1
	その他	38	12,208	39	16,687	-1	-4,479	-2.6	-26.8
	計	2,699	145,138	2,810	162,864	-111	-17,725	-4.0	-10.9
名古屋市長官庁	財政局	769	39,908	757	42,382	12	-2,474	1.6	-5.8
	上下水道局	378	27,406	401	28,682	-23	-1,275	-5.7	-4.4
	交通局	112	6,528	93	5,061	19	1,466	20.4	29.0
	緑政土木局	23	585	28	754	-5	-169	-17.9	-22.4
	教育委員会	15	1,162	24	1,331	-9	-169	-37.5	-12.7
	住宅都市局	6	106	7	140	-1	-34	-14.3	-24.2
	経済局	0	0	1	21	-1	-21		
	健康福祉局	2	608	0	0	2	608		
	観光文化交流局	0	0	1	51	-1	-51		
	スポーツ市民局	1	40	2	57	-1	-16	-50.0	-29.4
	消防局	2	118	0	0	2	118		
計	1,308	76,465	1,314	78,484	-6	-2,019	-0.5	-2.6	

■4月～3月累計

[金額単位:百万円]

発注者	当年度		前年度		対前年度増減		対前年度増減率(%)		
	件数	請負金額	件数	請負金額	件数	請負金額	件数	請負金額	
尾張	一宮市	311	5,796	315	5,899	-4	-102	-1.3	-1.7
	瀬戸市	58	2,676	58	2,464	0	211	0.0	8.6
	春日井市	137	9,718	132	6,593	5	3,124	3.8	47.4
	犬山市	54	1,562	48	1,433	6	129	12.5	9.0
	江南市	48	1,707	45	1,922	3	-214	6.7	-11.2
	小牧市	149	5,046	119	4,209	30	837	25.2	19.9
	稲沢市	122	3,964	118	3,422	4	542	3.4	15.8
	尾張旭市	55	1,484	55	1,500	0	-16	0.0	-1.1
	岩倉市	32	1,250	33	1,656	-1	-406	-3.0	-24.5
	豊明市	14	360	10	147	4	213	40.0	144.5
	日進市	36	1,700	33	896	3	803	9.1	89.7
	清須市	46	2,046	31	1,971	15	74	48.4	3.8
	北名古屋市	37	1,701	22	1,132	15	568	68.2	50.2
	長久手市	18	713	22	521	-4	192	-18.2	36.9
	東郷町	20	444	22	486	-2	-41	-9.1	-8.6
	豊山町	8	615	8	593	0	22	0.0	3.8
	大口町	10	1,262	8	277	2	984	25.0	354.1
扶桑町	14	619	13	615	1	3	7.7	0.6	
計	1,169	42,672	1,092	35,746	77	6,926	7.1	19.4	
海部	津島市	18	901	17	883	1	18	5.9	2.1
	愛西市	23	1,281	29	1,919	-6	-637	-20.7	-33.2
	弥富市	25	1,600	24	884	1	716	4.2	81.1
	あま市	38	1,328	33	799	5	529	15.2	66.2
	大治町	1	112	5	426	-4	-314	-80.0	-73.7
	蟹江町	11	498	16	1,023	-5	-524	-31.3	-51.3
	飛島村	2	1,203	3	904	-1	298	-33.3	33.0
計	118	6,927	127	6,841	-9	85	-7.1	1.3	
知多	半田市	28	6,526	25	1,515	3	5,011	12.0	330.8
	常滑市	25	1,560	26	2,248	-1	-688	-3.8	-30.6
	東海市	80	5,048	64	3,090	16	1,958	25.0	63.4
	大府市	49	2,424	49	1,617	0	806	0.0	49.9
	知多市	16	698	16	874	0	-175	0.0	-20.1
	阿久比町	9	537	9	188	0	349	0.0	185.5
	東浦町	44	1,573	33	741	11	831	33.3	112.2
	南知多町	6	142	6	195	0	-53	0.0	-27.3
	美浜町	6	338	5	199	1	138	20.0	69.5
	武豊町	21	696	14	533	7	162	50.0	30.5
計	284	19,546	247	11,205	37	8,341	15.0	74.4	

■4月～3月累計

[金額単位:百万円]

発注者		当年度		前年度		対前年度増減		対前年度増減率(%)	
		件数	請負金額	件数	請負金額	件数	請負金額	件数	請負金額
西三河	岡崎市	283	9,685	237	9,049	46	635	19.4	7.0
	碧南市	86	3,575	89	2,873	-3	701	-3.4	24.4
	刈谷市	143	3,825	132	3,769	11	56	8.3	1.5
	豊田市	244	21,911	263	20,643	-19	1,268	-7.2	6.1
	安城市	88	3,199	101	2,865	-13	334	-12.9	11.7
	西尾市	115	4,321	121	4,610	-6	-289	-5.0	-6.3
	知立市	67	1,501	70	1,242	-3	258	-4.3	20.8
	高浜市	43	1,025	44	1,398	-1	-373	-2.3	-26.7
	みよし市	50	2,649	43	1,422	7	1,226	16.3	86.2
	幸田町	47	1,120	45	1,240	2	-119	4.4	-9.7
	計	1,166	52,815	1,145	49,115	21	3,699	1.8	7.5
東三河	豊橋市	212	11,946	230	14,948	-18	-3,001	-7.8	-20.1
	豊川市	162	7,161	179	6,163	-17	997	-9.5	16.2
	蒲郡市	91	4,115	78	3,985	13	129	16.7	3.2
	新城市	48	2,743	45	1,463	3	1,280	6.7	87.5
	田原市	40	1,523	38	1,446	2	77	5.3	5.4
	設楽町	20	539	28	963	-8	-423	-28.6	-44.0
	東栄町	11	127	8	1,134	3	-1,007	37.5	-88.8
	豊根村	13	230	16	258	-3	-28	-18.8	-10.9
	計	597	28,388	622	30,364	-25	-1,975	-4.0	-6.5
市町村 計		4,642	226,814	4,547	211,757	95	15,057	2.1	7.1
地方公社	開発公社	5	358	10	1,101	-5	-743	-50.0	-67.5
	住宅供給公社	71	2,667	67	2,342	4	325	6.0	13.9
	道路公社	20	10,327	21	8,657	-1	1,670	-4.8	19.3
	計	96	13,353	98	12,100	-2	1,252	-2.0	10.4
その他	港管理組合	77	9,046	63	6,406	14	2,639	22.2	41.2
	地方公営企業団	58	3,103	54	2,400	4	702	7.4	29.3
	その他の事務組合	18	6,343	10	4,829	8	1,513	80.0	31.3
	その他の公共団体	0	0	1	9	-1	-9		
	学校法人等	0	0	2	408	-2	-408		
	社会福祉法人	9	2,193	11	3,893	-2	-1,700	-18.2	-43.7
	その他の補助法人	0	0	3	177	-3	-177		
	日本下水道事業団	18	7,049	28	5,395	-10	1,653	-35.7	30.7
	地方独立行政法人(公立大学法人)	5	1,755	4	491	1	1,263	25.0	256.8
	その他の出資法人	0	0	2	420	-2	-420		
	漁業協同組合(連合会)	1	226	0	0	1	226		
	高速自動車道連結施設	0	0	1	186	-1	-186		
	土地改良区	2	61	2	46	0	15	0.0	32.6
	土地区画整理組合	33	4,098	28	3,831	5	266	17.9	7.0
	日本郵便(株)	7	496	11	925	-4	-429	-36.4	-46.4
計	228	34,374	220	29,424	8	4,950	3.6	16.8	
合 計		8,104	534,171	8,157	503,211	-53	30,960	-0.6	6.2

3. 地区別保証取扱高

■3月単月

[金額単位:百万円]

地 区	当年度		前年度		対前年度増減		対前年度増減率(%)	
	件数	請負金額	件数	請負金額	件数	請負金額	件数	請負金額
名古屋地区	107	16,698	95	14,559	12	2,138	12.6	14.7
尾張地区	40	2,487	58	3,902	-18	-1,415	-31.0	-36.3
海部地区	18	1,917	26	2,121	-8	-204	-30.8	-9.6
知多地区	66	4,789	51	4,537	15	251	29.4	5.5
西三河地区	89	9,599	107	6,968	-18	2,630	-16.8	37.7
東三河地区	104	9,961	88	9,797	16	164	18.2	1.7
合 計	424	45,453	425	41,888	-1	3,565	-0.2	8.5

■4月～3月累計

[金額単位:百万円]

地 区	当年度		前年度		対前年度増減		対前年度増減率(%)	
	件数	請負金額	件数	請負金額	件数	請負金額	件数	請負金額
名古屋地区	1,666	125,877	1,669	126,040	-3	-163	-0.2	-0.1
尾張地区	1,833	101,755	1,820	102,426	13	-671	0.7	-0.7
海部地区	388	36,789	431	35,297	-43	1,492	-10.0	4.2
知多地区	689	60,403	628	39,581	61	20,822	9.7	52.6
西三河地区	2,113	116,474	2,158	113,320	-45	3,154	-2.1	2.8
東三河地区	1,415	92,870	1,451	86,545	-36	6,325	-2.5	7.3
合 計	8,104	534,171	8,157	503,211	-53	30,960	-0.6	6.2

4. 請負金額階層別保証取扱高

■3月単月

[金額単位:百万円]

請負金額階層	当年度		構成比(%)		対前年度増減		対前年度増減率(%)	
	件数	請負金額	件数	請負金額	件数	請負金額	件数	請負金額
1,000万円未満	54	354	12.7	0.8	-1	-26	-1.8	-6.9
5,000万円未満	183	4,952	43.2	10.9	15	404	8.9	8.9
1億円未満	63	4,665	14.9	10.3	-16	-929	-20.3	-16.6
5億円未満	113	21,996	26.7	48.4	0	-403	0.0	-1.8
10億円未満	6	3,831	1.4	8.4	-1	-897	-14.3	-19.0
10億円以上	5	9,653	1.2	21.2	2	5,417	66.7	127.9
合計	424	45,453	100.0	100.0	-1	3,565	-0.2	8.5

■4月～3月累計

[金額単位:百万円]

請負金額階層	当年度		構成比(%)		対前年度増減		対前年度増減率(%)	
	件数	請負金額	件数	請負金額	件数	請負金額	件数	請負金額
1,000万円未満	1,696	11,339	20.9	2.1	-32	-86	-1.9	-0.8
5,000万円未満	4,014	100,235	49.5	18.8	6	632	0.1	0.6
1億円未満	1,170	82,506	14.4	15.4	-20	-2,131	-1.7	-2.5
5億円未満	1,117	207,199	13.8	38.8	-31	-2,087	-2.7	-1.0
10億円未満	67	46,576	0.8	8.7	16	11,763	31.4	33.8
10億円以上	40	86,313	0.5	16.2	8	22,869	25.0	36.0
合計	8,104	534,171	100.0	100.0	-53	30,960	-0.6	6.2

<保証統計について>

1. 対 象

公共工事の前払金保証事業に関する法律（昭和27年法律第184号）の第2条第1項に規定する公共工事で、前払金保証契約が締結されたものです。（国又は地方公共団体その他の公共団体の発注する土木建築に関する工事又は測量）

2. 留意点

- ①工事場所が愛知県内である工事を集計しています。
- ②変更契約により請負金額に増減があっても、前払金に影響がない場合には、増減相当額は計上していません。
- ③継続工事（年度区分工事）においては、前払金に対応する当該年度の請負金額を計上しています。
- ④前払金保証契約締結日で集計しているため、請負契約締結日との間には、タイムラグが発生する場合があります。

東日本建設業保証株式会社 愛知支店

〒461-0008

名古屋市東区武平町5-1 名古屋栄ビルディング3F

TEL 052-962-3461

FAX 0120-027-516（フリーダイヤル）

本 社 東京都中央区八丁堀2-27-10

U R L <https://www.ejcs.co.jp/>