

前払金保証工事から見た愛知県内の  
**公共工事の動向**

(令和5年2月)



東日本建設業保証株式会社  
愛知支店

# 1. 概況

## ■2月単月

[金額単位：百万円]

発注者	当年度		前年度		対前年度増減		対前年度増減率(%)	
	件数	請負金額	件数	請負金額	件数	請負金額	件数	請負金額
国	17	7,943	12	4,999	5	2,943	41.7	58.9
独立行政法人等	9	1,167	3	-2,394	6	3,561	200.0	
愛知県	128	6,637	116	7,434	12	-796	10.3	-10.7
市町村	112	7,025	127	10,645	-15	-3,620	-11.8	-34.0
地方公社	3	2,186	4	1,448	-1	737	-25.0	50.9
その他	4	564	12	1,149	-8	-584	-66.7	-50.9
合計	273	25,524	274	23,283	-1	2,240	-0.4	9.6

### ・請負金額の増減状況

#### 【国】

国土交通省(+43億円)などで増加した。

#### 【独立行政法人等】

水資源機構(+5億円)などで増加した。

なお、前年度同月に、中日本高速道路(株)で、請負金額25億円の前払金保証契約1件の取消があり、同月の独立行政法人等の実績はマイナス23億円となっている。

#### 【愛知県】

建設局(-10億円)などで減少した。

#### 【市町村】

名古屋市(-35億円)などで減少した。

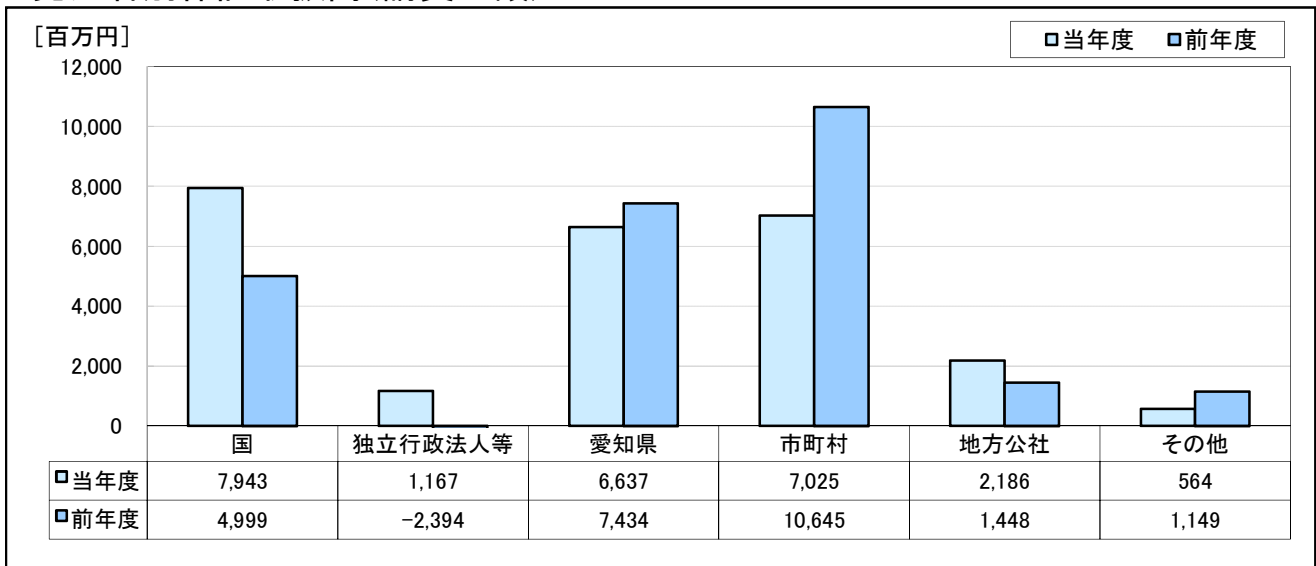
#### 【地方公社】

名古屋高速道路公社(+7億円)で増加した。

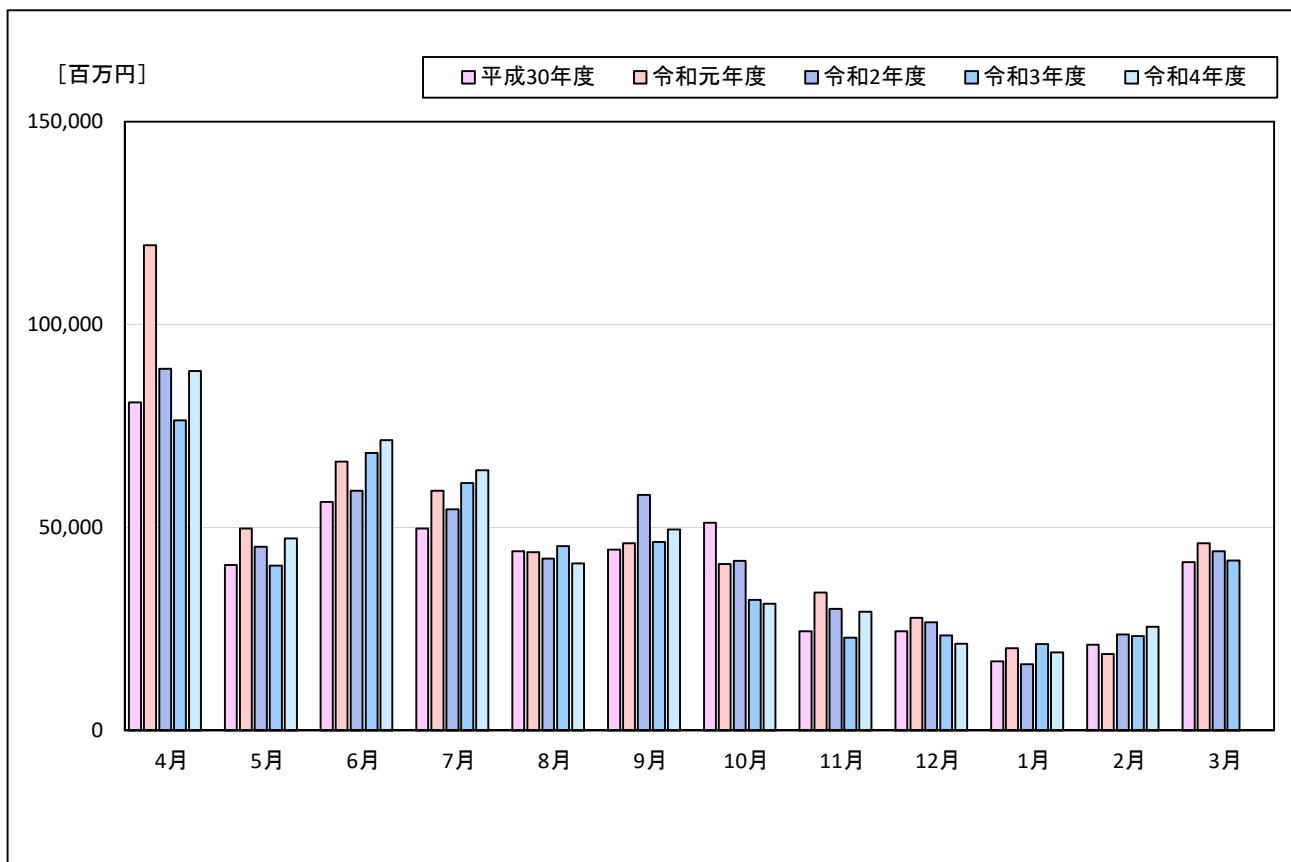
#### 【その他】

日本下水道事業団(-6億円)などで減少した。

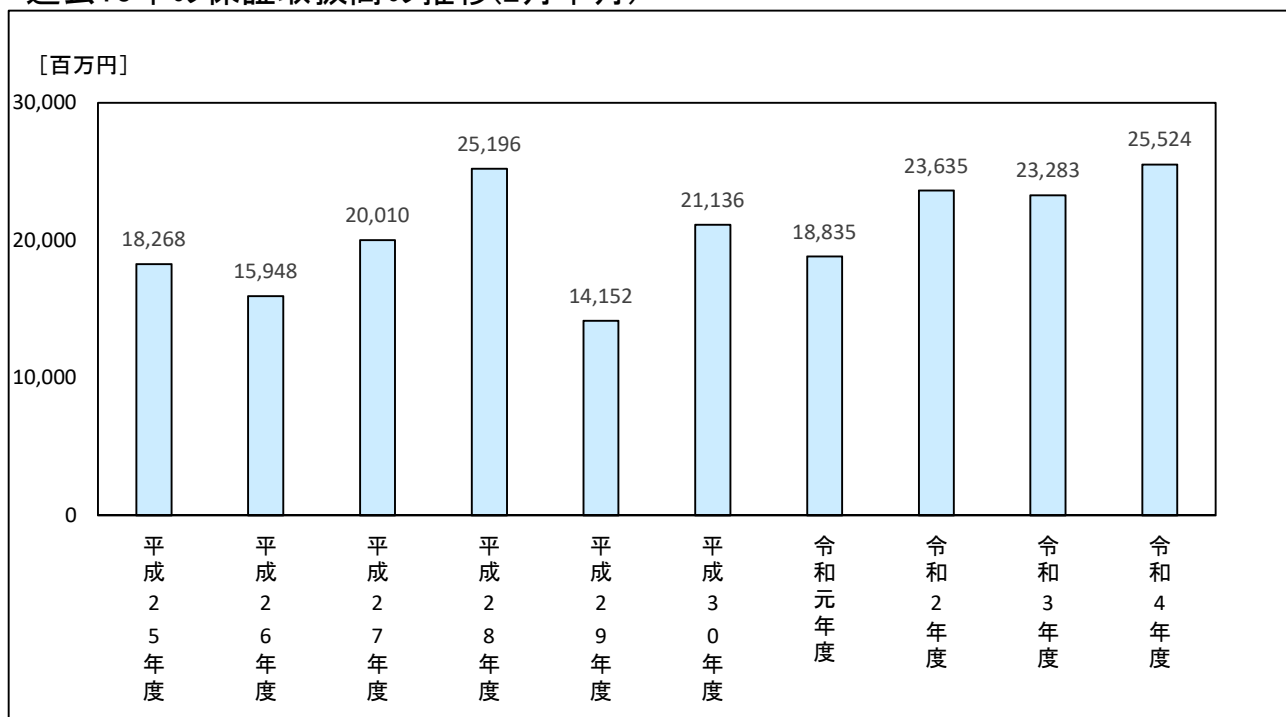
### ・発注者別保証取扱高(請負金額)



・過去5年の月別保証取扱高の推移



・過去10年の保証取扱高の推移(2月単月)



## ■4月～2月累計

[金額単位：百万円]

発注者	当年度		前年度		対前年度増減		対前年度増減率(%)	
	件数	請負金額	件数	請負金額	件数	請負金額	件数	請負金額
国	262	62,786	273	50,108	-11	12,677	-4.0	25.3
独立行政法人等	124	37,608	164	26,547	-40	11,061	-24.4	41.7
愛知県	2,494	131,991	2,555	146,955	-61	-14,963	-2.4	-10.2
市町村	4,492	215,633	4,440	202,348	52	13,285	1.2	6.6
地方公社	95	12,672	94	9,170	1	3,502	1.1	38.2
その他	213	28,025	206	26,193	7	1,832	3.4	7.0
合計	7,680	488,718	7,732	461,323	-52	27,395	-0.7	5.9

### ・請負金額の増減状況

#### 【国】

国土交通省(+97億円)などで増加している。

#### 【独立行政法人等】

中日本高速道路(株)(+82億円)などで増加している。

#### 【愛知県】

建設局(-81億円)などで減少している。

#### 【市町村】

半田市(+46億円)などで増加している。

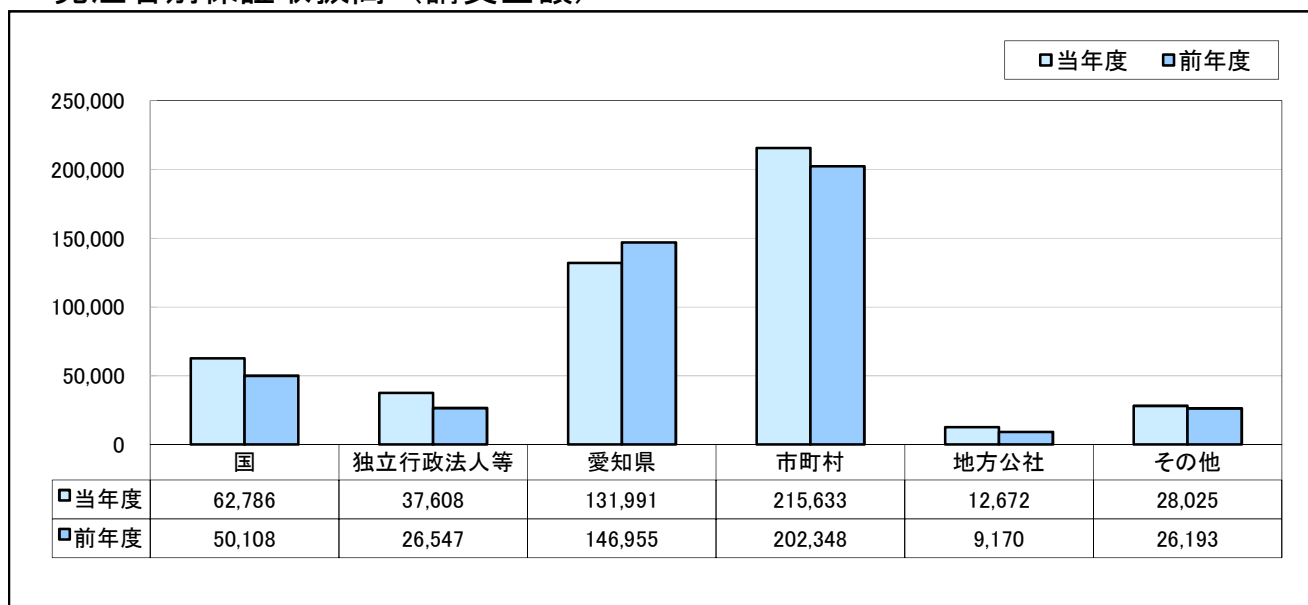
#### 【地方公社】

名古屋高速道路公社(+39億円)などで増加している。

#### 【その他】

西知多医療厚生組合(+41億円)などで増加している。

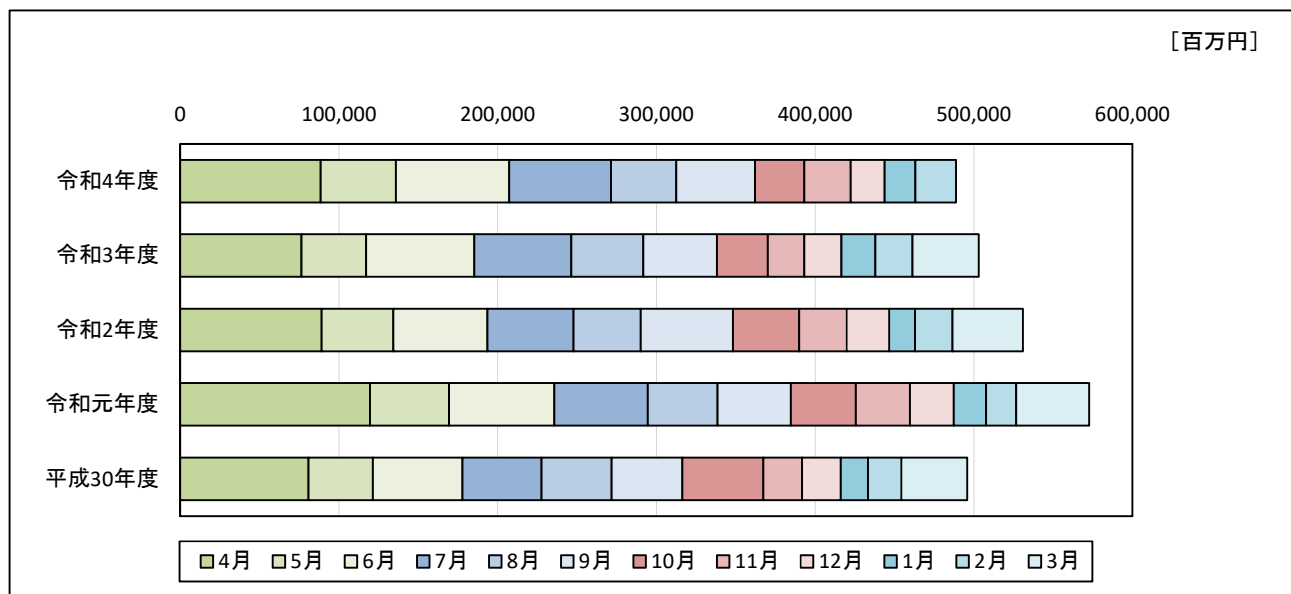
### ・発注者別保証取扱高（請負金額）



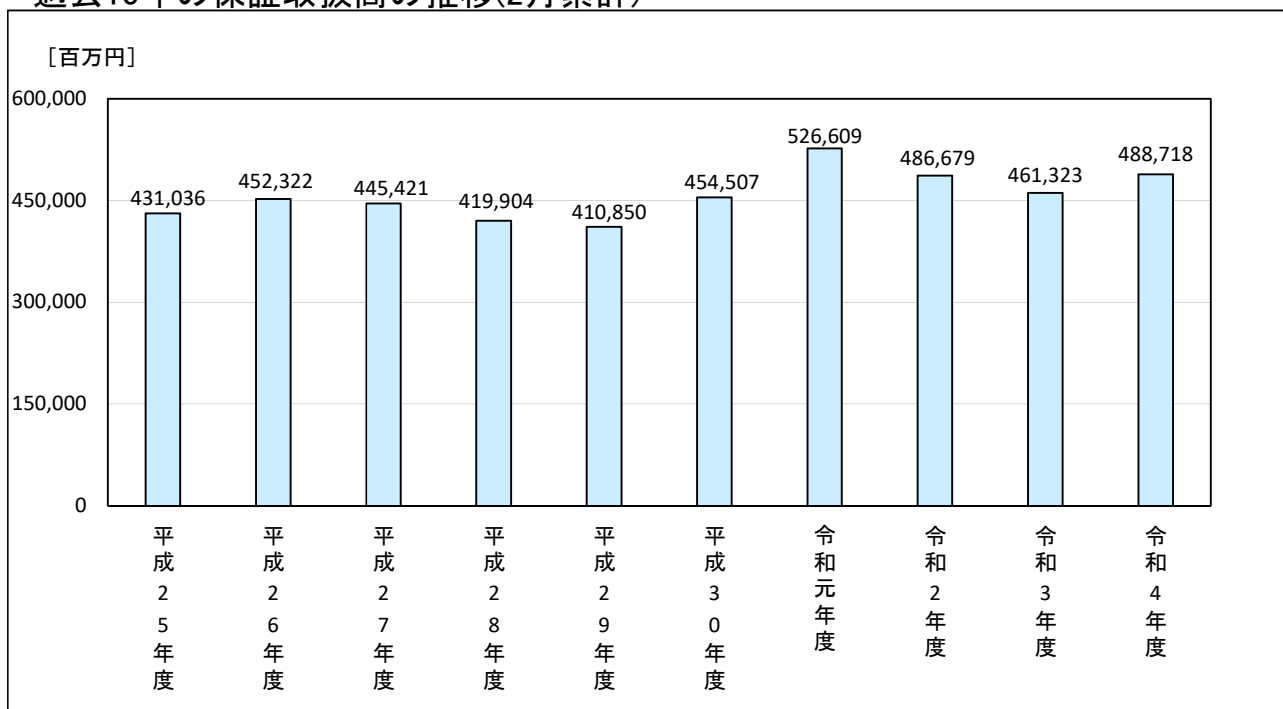
・過去5年の月別保証取扱高の推移

[金額単位：百万円]

	4月	5月	6月	7月	8月	9月	10月	11月	12月	1月	2月	3月
令和4年度	88,520	47,352	71,462	64,090	41,115	49,566	31,209	29,221	21,363	19,290	25,524	
令和3年度	76,390	40,585	68,368	60,998	45,454	46,430	32,210	22,884	23,446	21,270	23,283	41,888
令和2年度	89,152	45,191	59,102	54,478	42,348	58,017	41,783	29,950	26,683	16,335	23,635	44,154
令和元年度	119,541	49,776	66,278	59,103	43,933	46,165	40,976	33,958	27,755	20,283	18,835	46,159
平成30年度	80,796	40,760	56,258	49,780	44,178	44,533	51,212	24,377	24,395	17,075	21,136	41,424



・過去10年の保証取扱高の推移(2月累計)



## 2. 発注者別保証取扱高

■2月単月

[金額単位:百万円]

発注者		当年度		前年度		対前年度増減		対前年度増減率(%)	
		件数	請負金額	件数	請負金額	件数	請負金額	件数	請負金額
国	財務省 東海財務局	0	0	1	8	-1	-8		
	農林水産省 東海農政局	0	0	2	1,383	-2	-1,383		
	農林水産省 中部森林管理局	1	3	0	0	1	3		
	国土交通省 中部地方整備局	16	7,939	9	3,607	7	4,332	77.8	120.1
計		17	7,943	12	4,999	5	2,943	41.7	58.9
独立行政法人等	国立大学法人	3	201	2	55	1	146	50.0	267.0
	中日本高速道路(株)	3	66	-1	-2,587	4	2,653		
	水資源機構	2	575	0	0	2	575		
	都市再生機構	1	324	2	137	-1	186	-50.0	135.2
計		9	1,167	3	-2,394	6	3,561	200.0	
愛知県	建設局	91	4,787	95	5,837	-4	-1,050	-4.2	-18.0
	農林基盤局	30	1,427	18	1,306	12	120	66.7	9.3
	企業庁	3	8	2	15	1	-6	50.0	-45.3
	教育委員会	1	32	0	0	1	32		
	その他	3	382	1	275	2	107	200.0	38.9
計		128	6,637	116	7,434	12	-796	10.3	-10.7
名古屋市	財政局	18	1,495	27	1,913	-9	-417	-33.3	-21.8
	上下水道局	25	2,510	33	5,833	-8	-3,322	-24.2	-57.0
	交通局	5	151	0	0	5	151		
	緑政土木局	1	26	2	13	-1	12	-50.0	95.7
	住宅都市局	0	0	1	5	-1	-5		
	観光文化交流局	0	0	1	51	-1	-51		
	消防局	1	62	0	0	1	62		
計		50	4,246	64	7,816	-14	-3,570	-21.9	-45.7

■2月単月

[金額単位:百万円]

発注者		当年度		前年度		対前年度増減		対前年度増減率(%)	
		件数	請負金額	件数	請負金額	件数	請負金額	件数	請負金額
尾張	一宮市	1	5	2	14	-1	-9	-50.0	-65.2
	瀬戸市	5	141	1	22	4	119	400.0	527.9
	春日井市	0	0	1	94	-1	-94		
	犬山市	2	15	0	0	2	15		
	江南市	0	0	0	0	0	0		
	小牧市	3	54	7	117	-4	-62	-57.1	-53.3
	稲沢市	2	208	7	188	-5	20	-71.4	10.8
	尾張旭市	2	88	0	0	2	88		
	岩倉市	0	0	1	3	-1	-3		
	豊明市	0	0	3	34	-3	-34		
	日進市	3	70	0	0	3	70		
	清須市	2	67	0	0	2	67		
	北名古屋市	-1	-30	0	0	-1	-30		
	長久手市	0	0	0	0	0	0		
	東郷町	1	18	0	0	1	18		
	豊山町	0	0	0	0	0	0		
	大口町	0	0	0	0	0	0		
扶桑町	0	0	0	0	0	0			
	計	20	639	22	474	-2	164	-9.1	34.6
海部	津島市	2	79	0	0	2	79		
	愛西市	0	0	0	0	0	0		
	弥富市	0	0	0	0	0	0		
	あま市	0	0	0	0	0	0		
	大治町	0	0	0	0	0	0		
	蟹江町	0	0	0	0	0	0		
	飛島村	0	0	0	0	0	0		
	計	2	79	0	0	2	79		
知多	半田市	1	115	4	169	-3	-54	-75.0	-31.9
	常滑市	0	0	1	22	-1	-22		
	東海市	6	234	4	57	2	176	50.0	308.4
	大府市	1	49	0	-78	1	128		
	知多市	0	0	0	0	0	0		
	阿久比町	0	0	0	0	0	0		
	東浦町	0	0	0	0	0	0		
	南知多町	0	0	0	0	0	0		
	美浜町	0	0	0	0	0	0		
	武豊町	1	40	0	0	1	40		
	計	9	439	9	170	0	269	0.0	157.7

■2月単月

[金額単位:百万円]

発注者		当年度		前年度		対前年度増減		対前年度増減率(%)	
		件数	請負金額	件数	請負金額	件数	請負金額	件数	請負金額
西 三 河	岡崎市	2	11	6	64	-4	-52	-66.7	-82.5
	碧南市	4	24	0	0	4	24		
	刈谷市	2	23	3	114	-1	-90	-33.3	-79.5
	豊田市	8	277	10	744	-2	-466	-20.0	-62.7
	安城市	3	115	4	25	-1	89	-25.0	355.6
	西尾市	0	0	1	23	-1	-23		
	知立市	0	0	0	0	0	0		
	高浜市	0	0	1	9	-1	-9		
	みよし市	2	10	0	0	2	10		
	幸田町	1	11	0	0	1	11		
計		22	472	25	980	-3	-507	-12.0	-51.8
東 三 河	豊橋市	2	1,012	1	929	1	82	100.0	8.9
	豊川市	0	0	3	116	-3	-116		
	蒲郡市	1	5	1	24	0	-18	0.0	-75.8
	新城市	0	0	0	0	0	0		
	田原市	4	55	1	32	3	22	300.0	68.7
	設楽町	1	38	1	100	0	-61	0.0	-61.6
	東栄町	1	34	0	0	1	34		
	豊根村	0	0	0	0	0	0		
計		9	1,146	7	1,203	2	-56	28.6	-4.7
市町村 計		112	7,025	127	10,645	-15	-3,620	-11.8	-34.0
地 方 公 社	開発公社	0	0	1	29	-1	-29		
	道路公社	3	2,186	3	1,418	0	767	0.0	54.1
	計	3	2,186	4	1,448	-1	737	-25.0	50.9
そ の 他	港管理組合	3	531	2	448	1	83	50.0	18.5
	日本下水道事業団	0	0	9	608	-9	-608		
	土地区画整理組合	1	33	0	0	1	33		
	日本郵便(株)	0	0	1	92	-1	-92		
計		4	564	12	1,149	-8	-584	-66.7	-50.9
合 計		273	25,524	274	23,283	-1	2,240	-0.4	9.6



■4月～2月累計

[金額単位:百万円]

発注者	当年度		前年度		対前年度増減		対前年度増減率(%)		
	件数	請負金額	件数	請負金額	件数	請負金額	件数	請負金額	
国	内閣府	1	6	0	0	1	6		
	防衛省 近畿中部防衛局	7	1,003	2	630	5	372	250.0	59.0
	法務省	3	104	3	161	0	-56	0.0	-35.3
	財務省 東海財務局	1	148	6	209	-5	-61	-83.3	-29.2
	財務省 国税庁	0	0	4	104	-4	-104		
	農林水産省 東海農政局	42	9,095	50	6,418	-8	2,676	-16.0	41.7
	農林水産省 中部森林管理局	12	295	9	226	3	69	33.3	30.7
	国土交通省 国土地理院	2	15	0	0	2	15		
	国土交通省 中部地方整備局	191	52,082	191	41,975	0	10,106	0.0	24.1
	国土交通省 航空局	1	16	3	231	-2	-214	-66.7	-93.0
	国土交通省 海上保安庁	1	11	3	137	-2	-126	-66.7	-92.0
	国土交通省 その他	0	0	2	13	-2	-13		
	最高裁判所	1	8	0	0	1	8		
	計	262	62,786	273	50,108	-11	12,677	-4.0	25.3
独立行政法人等	国立大学法人	30	2,982	40	3,788	-10	-806	-25.0	-21.3
	中日本高速道路(株)	36	25,727	54	17,465	-18	8,262	-33.3	47.3
	日本年金機構	0	0	1	67	-1	-67		
	その他の出資法人	1	96	2	29	-1	66	-50.0	223.5
	水資源機構	28	4,718	22	723	6	3,995	27.3	552.1
	国立高等専門学校機構	1	377	2	474	-1	-97	-50.0	-20.5
	労働者健康安全機構	1	254	1	9	0	244	0.0	2,466.6
	高齢・障害・求職者雇用支援機構	1	8	1	6	0	1	0.0	26.8
	都市再生機構	26	3,444	41	3,981	-15	-537	-36.6	-13.5
計	124	37,608	164	26,547	-40	11,061	-24.4	41.7	
愛知県	建設局	1,832	85,170	1,850	93,334	-18	-8,163	-1.0	-8.7
	農林基盤局	500	27,689	534	26,642	-34	1,046	-6.4	3.9
	総務局	3	61	2	15	1	46	50.0	289.7
	企業庁	120	6,817	125	10,071	-5	-3,254	-4.0	-32.3
	教育委員会	2	46	5	203	-3	-156	-60.0	-77.1
	その他	37	12,205	39	16,687	-2	-4,481	-5.1	-26.9
	計	2,494	131,991	2,555	146,955	-61	-14,963	-2.4	-10.2
名古屋市長官庁	財政局	748	38,333	733	37,171	15	1,162	2.0	3.1
	上下水道局	326	21,692	367	25,890	-41	-4,198	-11.2	-16.2
	交通局	106	6,439	87	4,831	19	1,608	21.8	33.3
	緑政土木局	22	574	22	686	0	-112	0.0	-16.4
	教育委員会	15	1,162	21	1,221	-6	-58	-28.6	-4.8
	住宅都市局	6	106	7	140	-1	-34	-14.3	-24.2
	経済局	0	0	1	21	-1	-21		
	健康福祉局	2	608	0	0	2	608		
	観光文化交流局	0	0	1	51	-1	-51		
	スポーツ市民局	1	40	2	57	-1	-16	-50.0	-29.4
	消防局	2	118	0	0	2	118		
計	1,228	69,076	1,241	70,073	-13	-997	-1.0	-1.4	

■4月～2月累計

[金額単位:百万円]

発注者	当年度		前年度		対前年度増減		対前年度増減率(%)		
	件数	請負金額	件数	請負金額	件数	請負金額	件数	請負金額	
尾張	一宮市	305	5,749	311	5,866	-6	-116	-1.9	-2.0
	瀬戸市	57	2,481	57	2,356	0	125	0.0	5.3
	春日井市	137	9,718	131	6,569	6	3,148	4.6	47.9
	犬山市	53	1,553	46	1,386	7	166	15.2	12.0
	江南市	48	1,707	45	1,922	3	-214	6.7	-11.2
	小牧市	145	4,791	118	4,184	27	606	22.9	14.5
	稲沢市	121	3,888	117	3,397	4	491	3.4	14.5
	尾張旭市	55	1,484	55	1,500	0	-16	0.0	-1.1
	岩倉市	32	1,250	33	1,656	-1	-406	-3.0	-24.5
	豊明市	14	360	9	142	5	218	55.6	153.3
	日進市	36	1,700	33	896	3	803	9.1	89.7
	清須市	45	2,033	31	1,971	14	61	45.2	3.1
	北名古屋市	37	1,701	22	1,132	15	568	68.2	50.2
	長久手市	18	713	22	521	-4	192	-18.2	36.9
	東郷町	20	444	22	486	-2	-41	-9.1	-8.6
	豊山町	8	615	8	593	0	22	0.0	3.8
	大口町	10	1,262	8	277	2	984	25.0	354.1
扶桑町	14	619	13	615	1	3	7.7	0.6	
計	1,155	42,077	1,081	35,479	74	6,597	6.8	18.6	
海部	津島市	18	901	17	883	1	18	5.9	2.1
	愛西市	23	1,281	29	1,919	-6	-637	-20.7	-33.2
	弥富市	25	1,600	24	884	1	716	4.2	81.1
	あま市	38	1,328	33	799	5	529	15.2	66.2
	大治町	1	112	5	426	-4	-314	-80.0	-73.7
	蟹江町	11	498	16	1,023	-5	-524	-31.3	-51.3
	飛島村	2	1,203	3	904	-1	298	-33.3	33.0
計	118	6,927	127	6,841	-9	85	-7.1	1.3	
知多	半田市	26	6,181	25	1,515	1	4,665	4.0	308.0
	常滑市	23	1,490	26	2,248	-3	-758	-11.5	-33.7
	東海市	80	5,048	64	3,090	16	1,958	25.0	63.4
	大府市	48	2,333	49	1,617	-1	715	-2.0	44.2
	知多市	15	663	16	874	-1	-211	-6.3	-24.1
	阿久比町	7	502	9	188	-2	314	-22.2	166.7
	東浦町	43	1,557	33	741	10	816	30.3	110.1
	南知多町	5	116	6	195	-1	-79	-16.7	-40.6
	美浜町	6	338	5	199	1	138	20.0	69.5
武豊町	21	696	14	533	7	162	50.0	30.5	
計	274	18,927	247	11,205	27	7,722	10.9	68.9	

■4月～2月累計

[金額単位:百万円]

発注者		当年度		前年度		対前年度増減		対前年度増減率(%)	
		件数	請負金額	件数	請負金額	件数	請負金額	件数	請負金額
西三河	岡崎市	278	9,550	235	8,964	43	585	18.3	6.5
	碧南市	84	3,546	82	2,780	2	766	2.4	27.6
	刈谷市	140	3,798	131	3,760	9	38	6.9	1.0
	豊田市	232	20,811	260	20,570	-28	240	-10.8	1.2
	安城市	85	3,128	100	2,859	-15	269	-15.0	9.4
	西尾市	115	4,321	121	4,610	-6	-289	-5.0	-6.3
	知立市	65	1,482	70	1,242	-5	240	-7.1	19.3
	高浜市	43	1,025	44	1,398	-1	-373	-2.3	-26.7
	みよし市	50	2,649	42	1,417	8	1,231	19.0	86.9
	幸田町	47	1,120	45	1,240	2	-119	4.4	-9.7
	計	1,139	51,434	1,130	48,844	9	2,589	0.8	5.3
東三河	豊橋市	203	11,441	228	14,629	-25	-3,188	-11.0	-21.8
	豊川市	161	7,153	176	6,125	-15	1,027	-8.5	16.8
	蒲郡市	89	3,663	78	3,985	11	-322	14.1	-8.1
	新城市	46	2,683	45	1,463	1	1,220	2.2	83.4
	田原市	36	1,369	37	1,402	-1	-33	-2.7	-2.4
	設楽町	19	522	26	904	-7	-382	-26.9	-42.2
	東栄町	11	127	8	1,134	3	-1,007	37.5	-88.8
	豊根村	13	230	16	258	-3	-28	-18.8	-10.9
	計	578	27,191	614	29,904	-36	-2,713	-5.9	-9.1
市町村 計		4,492	215,633	4,440	202,348	52	13,285	1.2	6.6
地方公社	開発公社	5	358	10	1,101	-5	-743	-50.0	-67.5
	住宅供給公社	71	2,667	67	2,342	4	325	6.0	13.9
	道路公社	19	9,646	17	5,727	2	3,919	11.8	68.4
	計	95	12,672	94	9,170	1	3,502	1.1	38.2
その他	港管理組合	68	6,911	56	4,411	12	2,500	21.4	56.7
	地方公営企業団	58	3,103	54	2,400	4	702	7.4	29.3
	その他の事務組合	18	6,343	10	4,829	8	1,513	80.0	31.3
	その他の公共団体	0	0	1	9	-1	-9		
	学校法人等	0	0	2	408	-2	-408		
	社会福祉法人	9	2,193	11	3,893	-2	-1,700	-18.2	-43.7
	その他の補助法人	0	0	2	90	-2	-90		
	日本下水道事業団	13	3,046	23	4,282	-10	-1,236	-43.5	-28.9
	地方独立行政法人(公立大学法人)	5	1,755	4	491	1	1,263	25.0	256.8
	その他の出資法人	0	0	2	420	-2	-420		
	漁業協同組合(連合会)	1	226	0	0	1	226		
	高速自動車道連絡施設	0	0	1	186	-1	-186		
	土地改良区	2	61	2	46	0	15	0.0	32.6
	土地区画整理組合	32	3,886	27	3,795	5	90	18.5	2.4
	日本郵便(株)	7	496	11	925	-4	-429	-36.4	-46.4
計	213	28,025	206	26,193	7	1,832	3.4	7.0	
合 計		7,680	488,718	7,732	461,323	-52	27,395	-0.7	5.9

### 3. 地区別保証取扱高

#### ■2月単月

[金額単位:百万円]

地 区	当年度		前年度		対前年度増減		対前年度増減率(%)	
	件数	請負金額	件数	請負金額	件数	請負金額	件数	請負金額
名古屋地区	60	7,198	76	9,660	-16	-2,461	-21.1	-25.5
尾張地区	43	2,318	48	527	-5	1,790	-10.4	339.5
海部地区	13	1,645	12	1,463	1	181	8.3	12.4
知多地区	31	3,542	29	1,408	2	2,133	6.9	151.5
西三河地区	59	2,108	62	5,611	-3	-3,503	-4.8	-62.4
東三河地区	67	8,711	47	4,611	20	4,100	42.6	88.9
合 計	273	25,524	274	23,283	-1	2,240	-0.4	9.6

#### ■4月～2月累計

[金額単位:百万円]

地 区	当年度		前年度		対前年度増減		対前年度増減率(%)	
	件数	請負金額	件数	請負金額	件数	請負金額	件数	請負金額
名古屋地区	1,559	109,179	1,574	111,481	-15	-2,301	-1.0	-2.1
尾張地区	1,793	99,267	1,762	98,523	31	743	1.8	0.8
海部地区	370	34,871	405	33,175	-35	1,696	-8.6	5.1
知多地区	623	55,614	577	35,044	46	20,570	8.0	58.7
西三河地区	2,024	106,875	2,051	106,351	-27	524	-1.3	0.5
東三河地区	1,311	82,909	1,363	76,747	-52	6,161	-3.8	8.0
合 計	7,680	488,718	7,732	461,323	-52	27,395	-0.7	5.9

## 4. 請負金額階層別保証取扱高

### ■2月単月

[金額単位:百万円]

請負金額階層	当年度		構成比(%)		対前年度増減		対前年度増減率(%)	
	件数	請負金額	件数	請負金額	件数	請負金額	件数	請負金額
1,000万円未満	49	285	17.9	1.1	0	-28	0.0	-9.2
5,000万円未満	114	3,054	41.8	12.0	-18	-365	-13.6	-10.7
1億円未満	44	3,070	16.1	12.0	6	253	15.8	9.0
5億円未満	60	11,147	22.0	43.7	12	2,082	25.0	23.0
10億円未満	3	2,401	1.1	9.4	-1	-543	-25.0	-18.5
10億円以上	3	5,564	1.1	21.8	0	842	0.0	17.8
合計	273	25,524	100.0	100.0	-1	2,240	-0.4	9.6

### ■4月～2月累計

[金額単位:百万円]

請負金額階層	当年度		構成比(%)		対前年度増減		対前年度増減率(%)	
	件数	請負金額	件数	請負金額	件数	請負金額	件数	請負金額
1,000万円未満	1,642	10,985	21.4	2.2	-31	-59	-1.9	-0.5
5,000万円未満	3,831	95,283	49.9	19.5	-9	228	-0.2	0.2
1億円未満	1,107	77,840	14.4	15.9	-4	-1,202	-0.4	-1.5
5億円未満	1,004	185,203	13.1	37.9	-31	-1,683	-3.0	-0.9
10億円未満	61	42,745	0.8	8.7	17	12,660	38.6	42.1
10億円以上	35	76,659	0.5	15.7	6	17,452	20.7	29.5
合計	7,680	488,718	100.0	100.0	-52	27,395	-0.7	5.9

<保証統計について>

1. 対 象

公共工事の前払金保証事業に関する法律（昭和27年法律第184号）の第2条第1項に規定する公共工事で、前払金保証契約が締結されたものです。（国又は地方公共団体その他の公共団体の発注する土木建築に関する工事又は測量）

2. 留意点

- ①工事場所が愛知県内である工事を集計しています。
- ②変更契約により請負金額に増減があっても、前払金に影響がない場合には、増減相当額は計上していません。
- ③継続工事（年度区分工事）においては、前払金に対応する当該年度の請負金額を計上しています。
- ④前払金保証契約締結日で集計しているため、請負契約締結日との間には、タイムラグが発生する場合があります。

**東日本建設業保証株式会社 愛知支店**

〒461-0008

名古屋市東区武平町5-1 名古屋栄ビルディング3F

TEL 052-962-3461

FAX 0120-027-516（フリーダイヤル）

本 社 東京都中央区八丁堀2-27-10

URL <https://www.ejcs.co.jp/>