

前払金保証工事から見た愛知県内の  
**公共工事の動向**

(令和5年1月)



東日本建設業保証株式会社  
愛知支店

# 1. 概況

## ■1月単月

[金額単位：百万円]

発注者	当年度		前年度		対前年度増減		対前年度増減率(%)	
	件数	請負金額	件数	請負金額	件数	請負金額	件数	請負金額
国	13	8,134	9	2,004	4	6,130	44.4	305.9
独立行政法人等	3	338	4	537	-1	-199	-25.0	-37.1
愛知県	119	5,269	151	9,854	-32	-4,585	-21.2	-46.5
市町村	107	4,861	130	7,891	-23	-3,029	-17.7	-38.4
地方公社	1	14	4	475	-3	-460	-75.0	-97.0
その他	9	671	8	507	1	164	12.5	32.4
合計	252	19,290	306	21,270	-54	-1,980	-17.6	-9.3

### ・請負金額の増減状況

#### 【国】

農林水産省(+47億円)などで増加した。

#### 【独立行政法人等】

都市再生機構(-4億円)などで減少した。

#### 【愛知県】

企業庁(-32億円)などで減少した。

#### 【市町村】

豊橋市(-15億円)などで減少した。

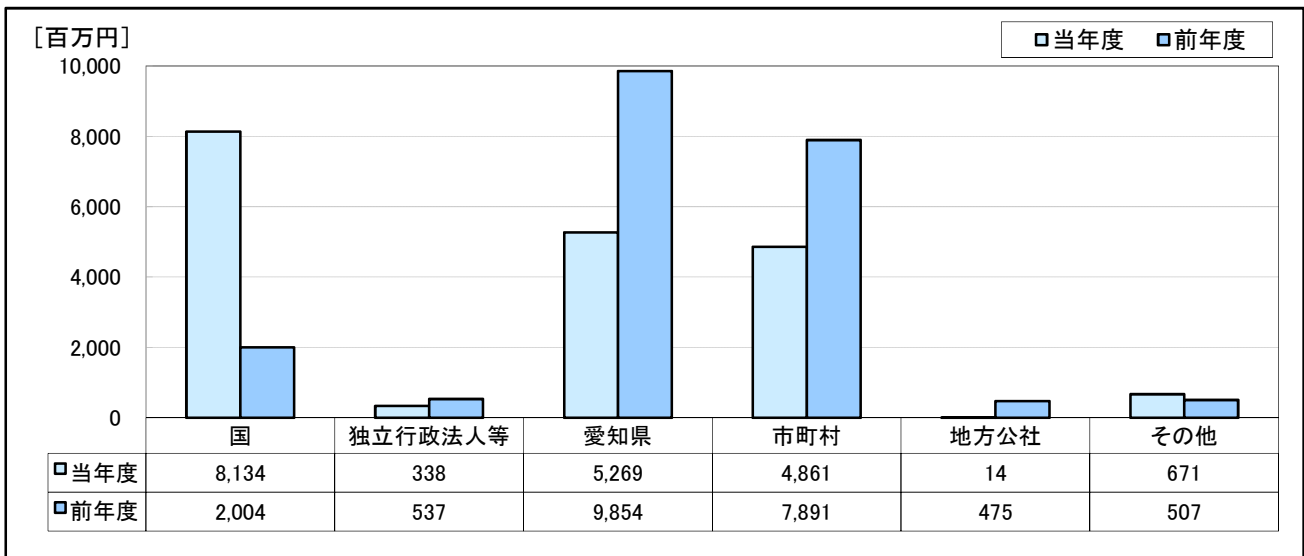
#### 【地方公社】

名古屋高速道路公社(-4億円)で減少した。

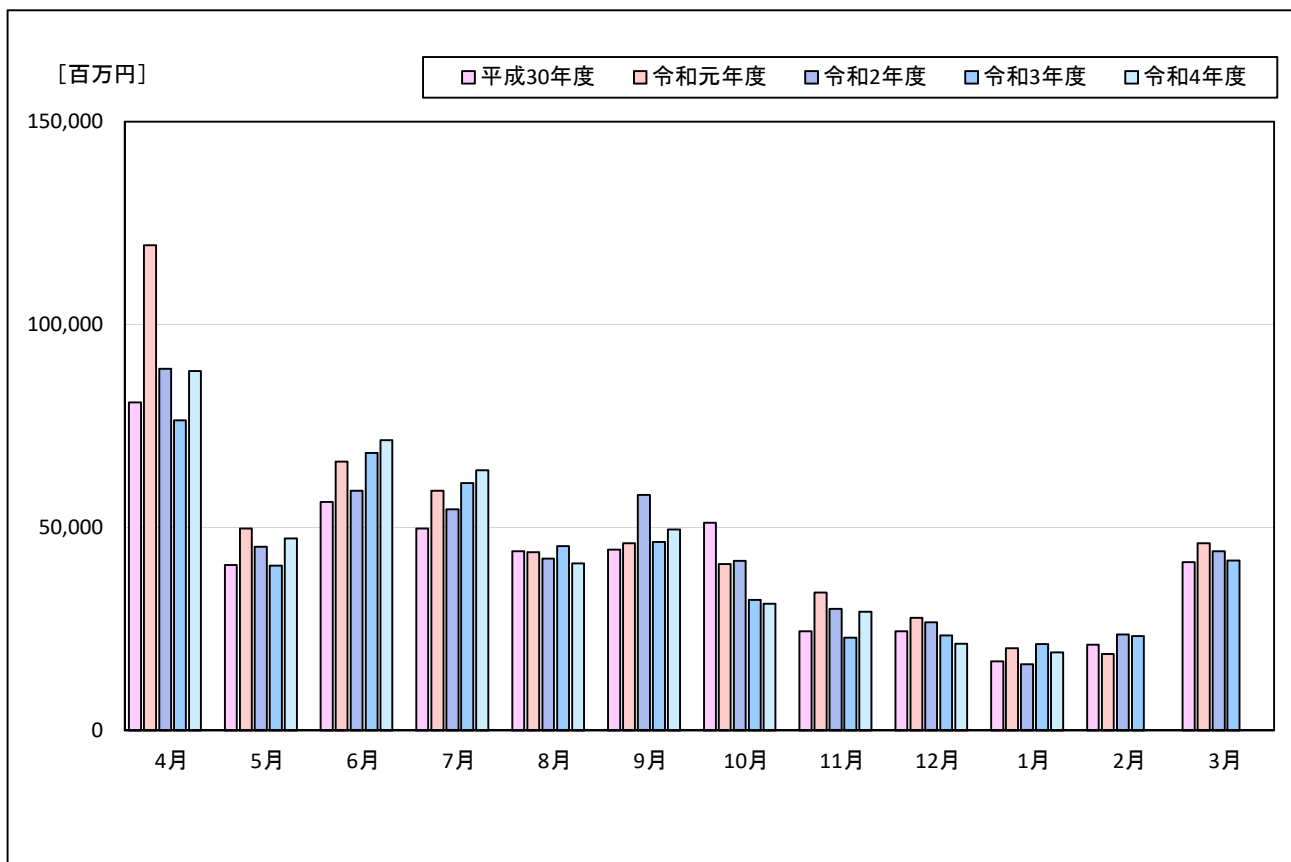
#### 【その他】

日本下水道事業団(+1億円)などで増加した。

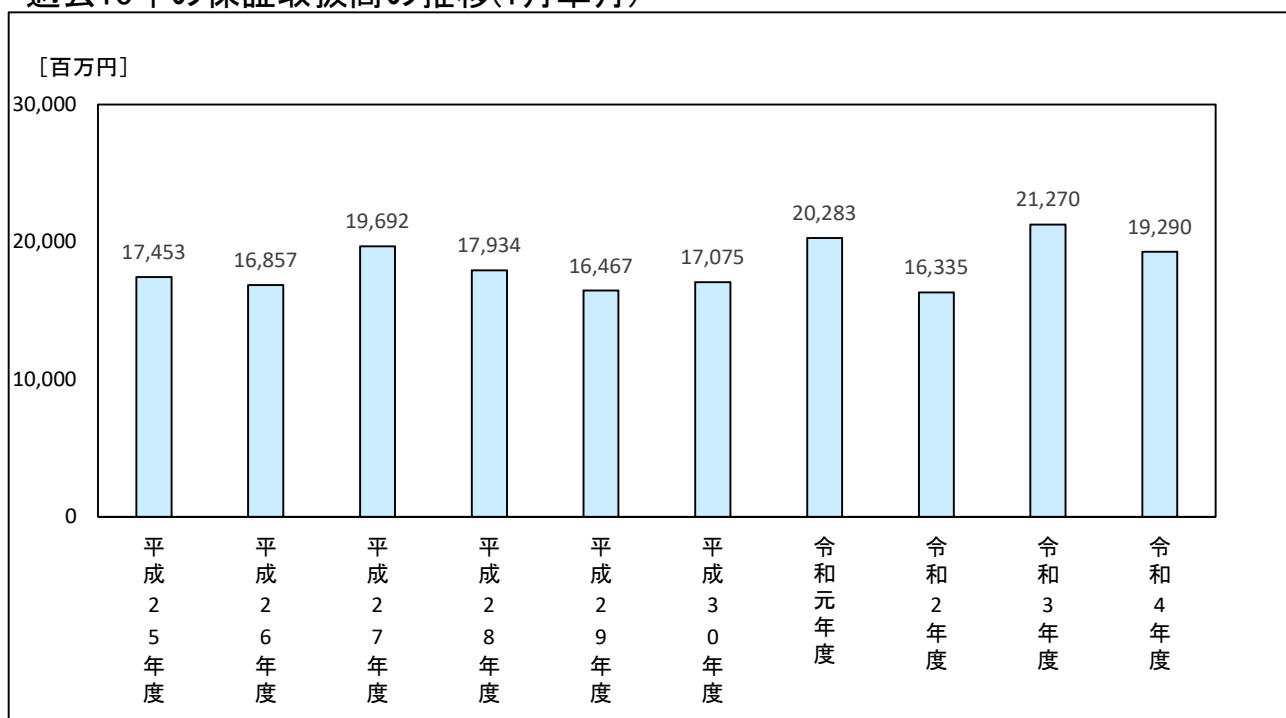
### ・発注者別保証取扱高(請負金額)



・過去5年の月別保証取扱高の推移



・過去10年の保証取扱高の推移(1月単月)



## ■4月～1月累計

[金額単位：百万円]

発注者	当年度		前年度		対前年度増減		対前年度増減率(%)	
	件数	請負金額	件数	請負金額	件数	請負金額	件数	請負金額
国	245	54,843	261	45,109	-16	9,734	-6.1	21.6
独立行政法人等	115	36,441	161	28,941	-46	7,499	-28.6	25.9
愛知県	2,366	125,353	2,439	139,520	-73	-14,167	-3.0	-10.2
市町村	4,380	208,608	4,313	191,702	67	16,906	1.6	8.8
地方公社	92	10,486	90	7,722	2	2,764	2.2	35.8
その他	209	27,461	194	25,043	15	2,417	7.7	9.7
合計	7,407	463,194	7,458	438,039	-51	25,154	-0.7	5.7

### ・請負金額の増減状況

#### 【国】

国土交通省(+54億円)などで増加している。

#### 【独立行政法人等】

中日本高速道路(株)(+56億円)などで増加している。

#### 【愛知県】

建設局(-7億円)などで減少している。

#### 【市町村】

半田市(+47億円)などで増加している。

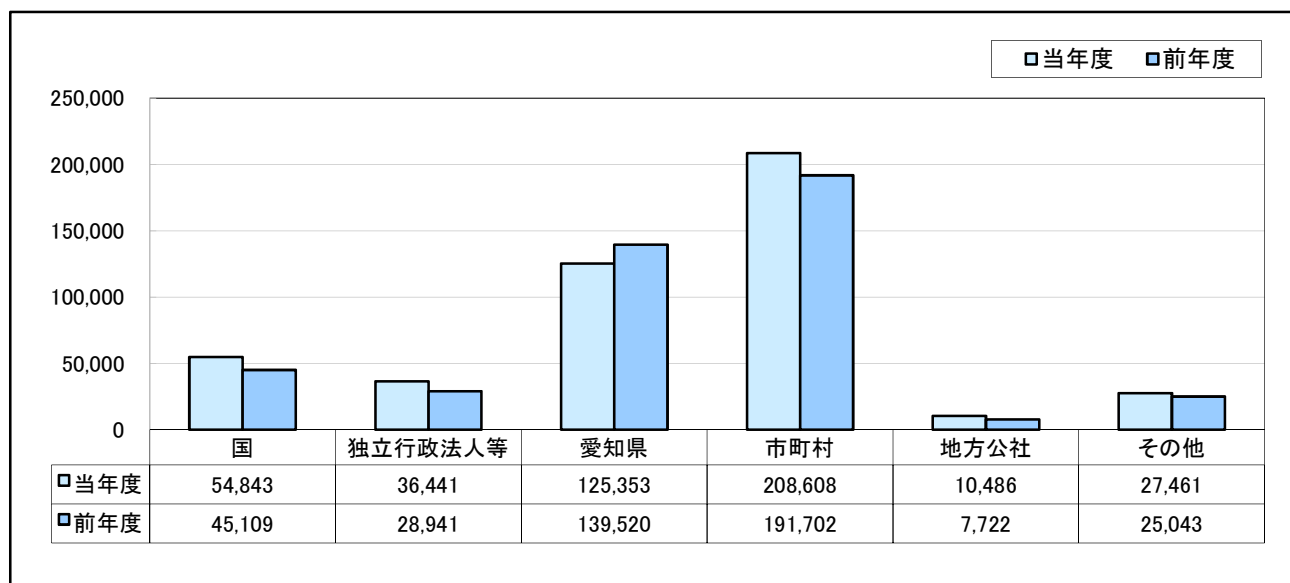
#### 【地方公社】

名古屋高速道路公社(+32億円)などで増加している。

#### 【その他】

西知多医療厚生組合(+41億円)などで増加している。

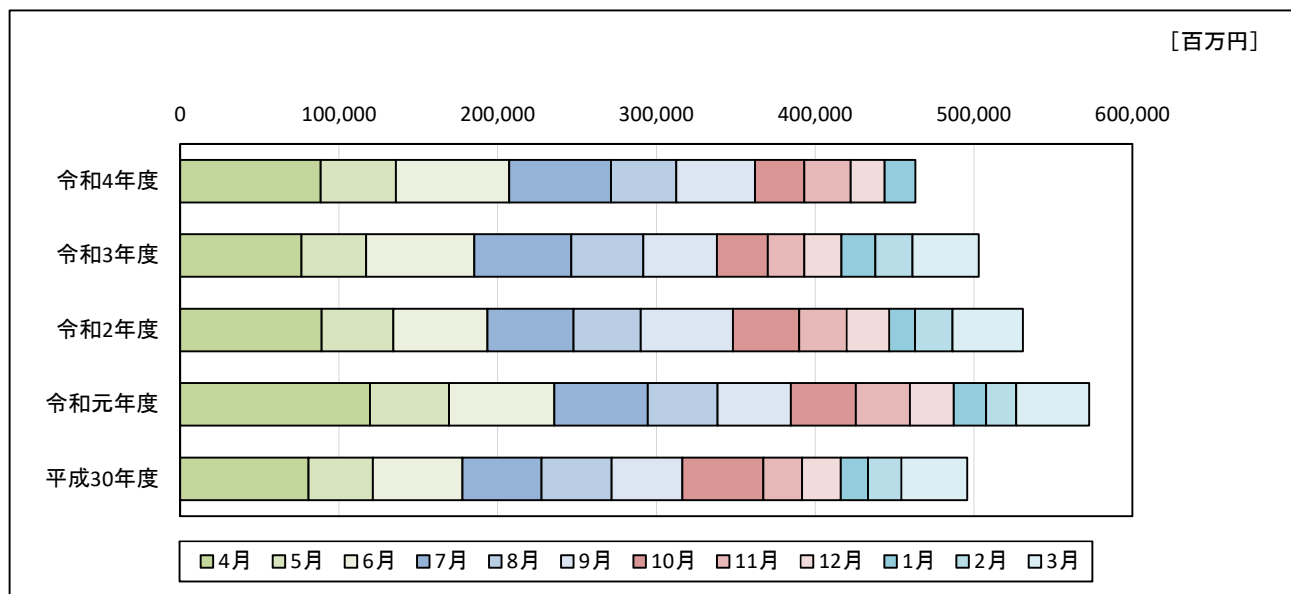
### ・発注者別保証取扱高（請負金額）



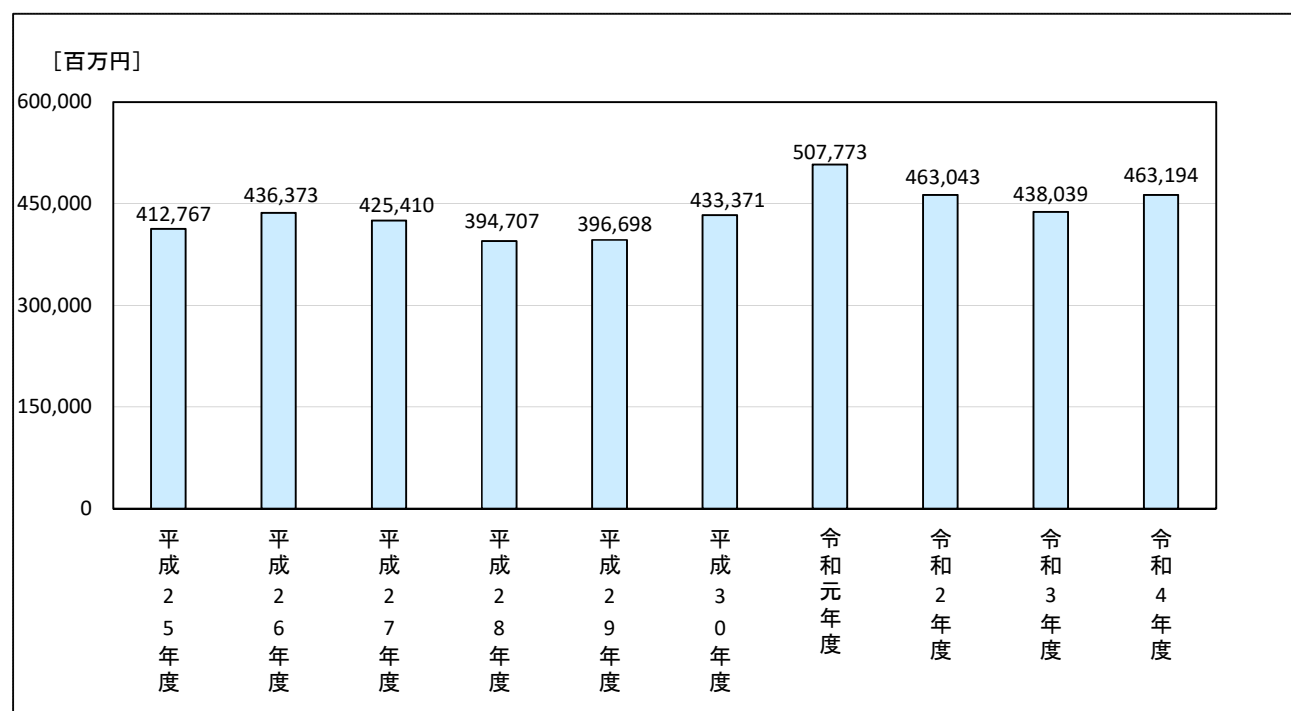
・過去5年の月別保証取扱高の推移

[金額単位：百万円]

	4月	5月	6月	7月	8月	9月	10月	11月	12月	1月	2月	3月
令和4年度	88,520	47,352	71,462	64,090	41,115	49,566	31,209	29,221	21,363	19,290		
令和3年度	76,390	40,585	68,368	60,998	45,454	46,430	32,210	22,884	23,446	21,270	23,283	41,888
令和2年度	89,152	45,191	59,102	54,478	42,348	58,017	41,783	29,950	26,683	16,335	23,635	44,154
令和元年度	119,541	49,776	66,278	59,103	43,933	46,165	40,976	33,958	27,755	20,283	18,835	46,159
平成30年度	80,796	40,760	56,258	49,780	44,178	44,533	51,212	24,377	24,395	17,075	21,136	41,424



・過去10年の保証取扱高の推移(1月累計)



## 2. 発注者別保証取扱高

■1月単月

[金額単位:百万円]

発注者		当年度		前年度		対前年度増減		対前年度増減率(%)	
		件数	請負金額	件数	請負金額	件数	請負金額	件数	請負金額
国	内閣府	1	6	0	0	1	6		
	防衛省 近畿中部防衛局	0	15	0	0	0	15		
	財務省 東海財務局	0	0	1	55	-1	-55		
	農林水産省 東海農政局	2	4,945	1	242	1	4,702	100.0	1,937.8
	農林水産省 中部森林管理局	1	3	0	0	1	3		
	国土交通省 中部地方整備局	9	3,163	6	1,695	3	1,467	50.0	86.6
	国土交通省 海上保安庁	0	0	1	10	-1	-10		
	計	13	8,134	9	2,004	4	6,130	44.4	305.9
独立行政法人等	国立大学法人	1	315	0	0	1	315		
	中日本高速道路(株)	0	0	1	36	-1	-36		
	水資源機構	1	6	0	0	1	6		
	都市再生機構	1	16	3	501	-2	-485	-66.7	-96.8
	計	3	338	4	537	-1	-199	-25.0	-37.1
愛知県	建設局	98	4,484	135	5,651	-37	-1,166	-27.4	-20.6
	農林基盤局	11	256	6	348	5	-92	83.3	-26.5
	企業庁	8	308	9	3,509	-1	-3,201	-11.1	-91.2
	その他	2	220	1	346	1	-125	100.0	-36.3
	計	119	5,269	151	9,854	-32	-4,585	-21.2	-46.5
名古屋市	財政局	18	769	20	811	-2	-41	-10.0	-5.1
	上下水道局	25	1,736	28	2,524	-3	-788	-10.7	-31.2
	交通局	1	11	1	14	0	-2	0.0	-18.0
	緑政土木局	0	0	3	111	-3	-111		
	住宅都市局	0	0	1	9	-1	-9		
計	44	2,517	53	3,471	-9	-953	-17.0	-27.5	

■1月単月

[金額単位:百万円]

発注者		当年度		前年度		対前年度増減		対前年度増減率(%)	
		件数	請負金額	件数	請負金額	件数	請負金額	件数	請負金額
尾張	一宮市	4	30	2	34	2	-3	100.0	-9.8
	瀬戸市	2	64	3	73	-1	-8	-33.3	-12.2
	春日井市	2	45	5	107	-3	-61	-60.0	-57.7
	犬山市	2	44	2	53	0	-8	0.0	-16.1
	江南市	0	0	0	0	0	0		
	小牧市	2	22	0	0	2	22		
	稲沢市	1	17	0	0	1	17		
	尾張旭市	2	31	2	31	0	0	0.0	-2.7
	岩倉市	0	0	0	-5	0	5		
	豊明市	1	16	0	0	1	16		
	日進市	0	0	0	0	0	0		
	清須市	0	0	0	0	0	0		
	北名古屋市	5	62	1	22	4	40	400.0	186.0
	長久手市	0	0	1	12	-1	-12		
	東郷町	0	0	1	2	-1	-2		
	豊山町	0	0	0	0	0	0		
	大口町	0	0	0	0	0	0		
扶桑町	0	0	1	140	-1	-140			
計		21	335	18	472	3	-137	16.7	-29.0
海部	津島市	0	0	0	0	0	0		
	愛西市	1	11	0	0	1	11		
	弥富市	1	5	0	0	1	5		
	あま市	2	305	0	0	2	305		
	大治町	0	0	1	60	-1	-60		
	蟹江町	0	0	0	0	0	0		
	飛島村	0	0	0	0	0	0		
計		4	323	1	60	3	262	300.0	434.4
知多	半田市	1	41	0	0	1	41		
	常滑市	1	145	1	14	0	130	0.0	872.0
	東海市	1	18	2	269	-1	-251	-50.0	-93.2
	大府市	1	11	1	13	0	-2	0.0	-18.3
	知多市	0	0	0	0	0	0		
	阿久比町	0	0	1	5	-1	-5		
	東浦町	2	319	3	18	-1	301	-33.3	1,646.8
	南知多町	0	0	0	0	0	0		
	美浜町	0	0	0	0	0	0		
武豊町	0	0	1	7	-1	-7			
計		6	536	9	330	-3	205	-33.3	62.2

■1月単月

[金額単位:百万円]

発注者		当年度		前年度		対前年度増減		対前年度増減率(%)	
		件数	請負金額	件数	請負金額	件数	請負金額	件数	請負金額
西 三 河	岡崎市	2	26	4	28	-2	-2	-50.0	-7.8
	碧南市	1	13	1	2	0	11	0.0	564.5
	刈谷市	3	50	4	-46	-1	97	-25.0	
	豊田市	6	330	10	1,389	-4	-1,059	-40.0	-76.2
	安城市	5	114	3	31	2	83	66.7	267.5
	西尾市	2	163	1	11	1	152	100.0	1,321.9
	知立市	1	6	1	8	0	-2	0.0	-26.4
	高浜市	1	11	0	0	1	11		
	みよし市	0	0	1	6	-1	-6		
	幸田町	3	54	3	35	0	19	0.0	54.1
	計	24	771	28	1,467	-4	-695	-14.3	-47.4
東 三 河	豊橋市	3	172	5	1,676	-2	-1,503	-40.0	-89.7
	豊川市	0	0	1	11	-1	-11		
	蒲郡市	2	31	4	47	-2	-16	-50.0	-34.0
	新城市	0	0	6	98	-6	-98		
	田原市	2	165	1	16	1	149	100.0	903.3
	設楽町	1	7	4	238	-3	-230	-75.0	-96.8
	東栄町	0	0	0	0	0	0		
	豊根村	0	0	0	0	0	0		
	計	8	377	21	2,088	-13	-1,711	-61.9	-81.9
	市町村 計	107	4,861	130	7,891	-23	-3,029	-17.7	-38.4
地 方 公 社	住宅供給公社	1	14	0	0	1	14		
	道路公社	0	0	4	475	-4	-475		
	計	1	14	4	475	-3	-460	-75.0	-97.0
そ の 他	港管理組合	6	486	4	398	2	88	50.0	22.1
	社会福祉法人	0	0	2	35	-2	-35		
	その他の補助法人	0	0	0	0				
	日本下水道事業団	2	172	1	7	1	165	100.0	2,361.4
	土地改良区	1	12	0	0	1	12		
	土地区画整理組合	0	0	1	66	-1	-66		
	計	9	671	8	507	1	164	12.5	32.4
	合 計	252	19,290	306	21,270	-54	-1,980	-17.6	-9.3



■4月～1月累計

[金額単位:百万円]

発注者	当年度		前年度		対前年度増減		対前年度増減率(%)		
	件数	請負金額	件数	請負金額	件数	請負金額	件数	請負金額	
国	内閣府	1	6	0	0	1	6		
	防衛省 近畿中部防衛局	7	1,003	2	630	5	372	250.0	59.0
	法務省	3	104	3	161	0	-56	0.0	-35.3
	財務省 東海財務局	1	148	5	201	-4	-53	-80.0	-26.3
	財務省 国税庁	0	0	4	104	-4	-104		
	農林水産省 東海農政局	42	9,095	48	5,034	-6	4,060	-12.5	80.6
	農林水産省 中部森林管理局	11	292	9	226	2	66	22.2	29.3
	国土交通省 国土地理院	2	15	0	0	2	15		
	国土交通省 中部地方整備局	175	44,142	182	38,368	-7	5,774	-3.8	15.0
	国土交通省 航空局	1	16	3	231	-2	-214	-66.7	-93.0
	国土交通省 海上保安庁	1	11	3	137	-2	-126	-66.7	-92.0
	国土交通省 その他	0	0	2	13	-2	-13		
	最高裁判所	1	8	0	0	1	8		
計	245	54,843	261	45,109	-16	9,734	-6.1	21.6	
独立行政法人等	国立大学法人	27	2,780	38	3,733	-11	-953	-28.9	-25.5
	中日本高速道路(株)	33	25,661	55	20,052	-22	5,609	-40.0	28.0
	日本年金機構	0	0	1	67	-1	-67		
	その他の出資法人	1	96	2	29	-1	66	-50.0	223.5
	水資源機構	26	4,143	22	723	4	3,419	18.2	472.6
	国立高等専門学校機構	1	377	2	474	-1	-97	-50.0	-20.5
	労働者健康安全機構	1	254	1	9	0	244	0.0	2,466.6
	高齢・障害・求職者雇用支援機構	1	8	1	6	0	1	0.0	26.8
	都市再生機構	25	3,119	39	3,843	-14	-723	-35.9	-18.8
計	115	36,441	161	28,941	-46	7,499	-28.6	25.9	
愛知県	建設局	1,741	80,382	1,755	87,496	-14	-7,113	-0.8	-8.1
	農林基盤局	470	26,262	516	25,336	-46	925	-8.9	3.7
	総務局	3	61	2	15	1	46	50.0	289.7
	企業庁	117	6,809	123	10,056	-6	-3,247	-4.9	-32.3
	教育委員会	1	14	5	203	-4	-189	-80.0	-93.0
	その他	34	11,823	38	16,411	-4	-4,588	-10.5	-28.0
計	2,366	125,353	2,439	139,520	-73	-14,167	-3.0	-10.2	
名古屋市	財政局	730	36,837	706	35,258	24	1,579	3.4	4.5
	上下水道局	301	19,181	334	20,057	-33	-876	-9.9	-4.4
	交通局	101	6,288	87	4,831	14	1,456	16.1	30.2
	緑政土木局	21	547	20	673	1	-125	5.0	-18.6
	教育委員会	15	1,162	21	1,221	-6	-58	-28.6	-4.8
	住宅都市局	6	106	6	135	0	-28	0.0	-21.3
	経済局	0	0	1	21	-1	-21		
	健康福祉局	2	608	0	0	2	608		
	スポーツ市民局	1	40	2	57	-1	-16	-50.0	-29.4
	消防局	1	56	0	0	1	56		
計	1,178	64,830	1,177	62,256	1	2,573	0.1	4.1	

■4月～1月累計

[金額単位:百万円]

発注者	当年度		前年度		対前年度増減		対前年度増減率(%)		
	件数	請負金額	件数	請負金額	件数	請負金額	件数	請負金額	
尾張	一宮市	304	5,744	309	5,851	-5	-107	-1.6	-1.8
	瀬戸市	52	2,339	56	2,334	-4	5	-7.1	0.3
	春日井市	137	9,718	130	6,475	7	3,242	5.4	50.1
	犬山市	51	1,537	46	1,386	5	151	10.9	10.9
	江南市	48	1,707	45	1,922	3	-214	6.7	-11.2
	小牧市	142	4,736	111	4,067	31	669	27.9	16.5
	稲沢市	119	3,680	110	3,209	9	471	8.2	14.7
	尾張旭市	53	1,395	55	1,500	-2	-104	-3.6	-7.0
	岩倉市	32	1,250	32	1,652	0	-402	0.0	-24.4
	豊明市	14	360	6	107	8	253	133.3	235.0
	日進市	33	1,630	33	896	0	733	0.0	81.9
	清須市	43	1,965	31	1,971	12	-6	38.7	-0.3
	北名古屋市	38	1,732	22	1,132	16	599	72.7	53.0
	長久手市	18	713	22	521	-4	192	-18.2	36.9
	東郷町	19	426	22	486	-3	-60	-13.6	-12.5
	豊山町	8	615	8	593	0	22	0.0	3.8
	大口町	10	1,262	8	277	2	984	25.0	354.1
扶桑町	14	619	13	615	1	3	7.7	0.6	
計	1,135	41,437	1,059	35,004	76	6,433	7.2	18.4	
海部	津島市	16	821	17	883	-1	-61	-5.9	-7.0
	愛西市	23	1,281	29	1,919	-6	-637	-20.7	-33.2
	弥富市	25	1,600	24	884	1	716	4.2	81.1
	あま市	38	1,328	33	799	5	529	15.2	66.2
	大治町	1	112	5	426	-4	-314	-80.0	-73.7
	蟹江町	11	498	16	1,023	-5	-524	-31.3	-51.3
	飛島村	2	1,203	3	904	-1	298	-33.3	33.0
計	116	6,847	127	6,841	-11	5	-8.7	0.1	
知多	半田市	25	6,065	21	1,345	4	4,720	19.0	350.8
	常滑市	23	1,490	25	2,226	-2	-736	-8.0	-33.1
	東海市	74	4,814	60	3,032	14	1,781	23.3	58.7
	大府市	47	2,283	49	1,696	-2	587	-4.1	34.6
	知多市	15	663	16	874	-1	-211	-6.3	-24.1
	阿久比町	7	502	9	188	-2	314	-22.2	166.7
	東浦町	43	1,557	33	741	10	816	30.3	110.1
	南知多町	5	116	6	195	-1	-79	-16.7	-40.6
	美浜町	6	338	5	199	1	138	20.0	69.5
	武豊町	20	655	14	533	6	121	42.9	22.8
計	265	18,488	238	11,034	27	7,453	11.3	67.5	

■4月～1月累計

[金額単位:百万円]

発注者		当年度		前年度		対前年度増減		対前年度増減率(%)	
		件数	請負金額	件数	請負金額	件数	請負金額	件数	請負金額
西三河	岡崎市	276	9,539	229	8,900	47	638	20.5	7.2
	碧南市	80	3,522	82	2,780	-2	741	-2.4	26.7
	刈谷市	138	3,775	128	3,646	10	129	7.8	3.5
	豊田市	224	20,533	250	19,826	-26	707	-10.4	3.6
	安城市	82	3,013	96	2,834	-14	179	-14.6	6.3
	西尾市	115	4,321	120	4,586	-5	-265	-4.2	-5.8
	知立市	65	1,482	70	1,242	-5	240	-7.1	19.3
	高浜市	43	1,025	43	1,388	0	-363	0.0	-26.2
	みよし市	48	2,639	42	1,417	6	1,221	14.3	86.2
	幸田町	46	1,108	45	1,240	1	-131	2.2	-10.6
	計	1,117	50,961	1,105	47,864	12	3,096	1.1	6.5
東三河	豊橋市	201	10,428	227	13,700	-26	-3,271	-11.5	-23.9
	豊川市	161	7,153	173	6,009	-12	1,144	-6.9	19.0
	蒲郡市	88	3,657	77	3,961	11	-303	14.3	-7.7
	新城市	46	2,683	45	1,463	1	1,220	2.2	83.4
	田原市	32	1,313	36	1,369	-4	-55	-11.1	-4.1
	設楽町	18	484	25	804	-7	-320	-28.0	-39.8
	東栄町	10	92	8	1,134	2	-1,041	25.0	-91.8
	豊根村	13	230	16	258	-3	-28	-18.8	-10.9
	計	569	26,044	607	28,701	-38	-2,656	-6.3	-9.3
市町村 計		4,380	208,608	4,313	191,702	67	16,906	1.6	8.8
地方公社	開発公社	5	358	9	1,071	-4	-713	-44.4	-66.6
	住宅供給公社	71	2,667	67	2,342	4	325	6.0	13.9
	道路公社	16	7,460	14	4,308	2	3,152	14.3	73.2
	計	92	10,486	90	7,722	2	2,764	2.2	35.8
その他	港管理組合	65	6,380	54	3,962	11	2,417	20.4	61.0
	地方公営企業団	58	3,103	54	2,400	4	702	7.4	29.3
	その他の事務組合	18	6,343	10	4,829	8	1,513	80.0	31.3
	その他の公共団体	0	0	1	9	-1	-9		
	学校法人等	0	0	2	408	-2	-408		
	社会福祉法人	9	2,193	11	3,893	-2	-1,700	-18.2	-43.7
	その他の補助法人	0	0	2	90	-2	-90		
	日本下水道事業団	13	3,046	14	3,674	-1	-628	-7.1	-17.1
	地方独立行政法人(公立大学法人)	5	1,755	4	491	1	1,263	25.0	256.8
	その他の出資法人	0	0	2	420	-2	-420		
	漁業協同組合(連合会)	1	226	0	0	1	226		
	高速自動車道連結施設	0	0	1	186	-1	-186		
	土地改良区	2	61	2	46	0	15	0.0	32.6
	土地区画整理組合	31	3,853	27	3,795	4	57	14.8	1.5
	日本郵便(株)	7	496	10	833	-3	-337	-30.0	-40.5
計	209	27,461	194	25,043	15	2,417	7.7	9.7	
合計		7,407	463,194	7,458	438,039	-51	25,154	-0.7	5.7

### 3. 地区別保証取扱高

#### ■1月単月

[金額単位:百万円]

地 区	当年度		前年度		対前年度増減		対前年度増減率(%)	
	件数	請負金額	件数	請負金額	件数	請負金額	件数	請負金額
名古屋地区	57	3,660	68	5,372	-11	-1,711	-16.2	-31.9
尾張地区	43	1,345	45	1,999	-2	-654	-4.4	-32.7
海部地区	8	713	8	243	0	470	0.0	193.4
知多地区	22	1,445	38	1,812	-16	-366	-42.1	-20.2
西三河地区	73	7,559	78	7,383	-5	176	-6.4	2.4
東三河地区	49	4,565	69	4,459	-20	105	-29.0	2.4
合 計	252	19,290	306	21,270	-54	-1,980	-17.6	-9.3

#### ■4月～1月累計

[金額単位:百万円]

地 区	当年度		前年度		対前年度増減		対前年度増減率(%)	
	件数	請負金額	件数	請負金額	件数	請負金額	件数	請負金額
名古屋地区	1,499	101,980	1,498	101,820	1	160	0.1	0.2
尾張地区	1,750	96,948	1,714	97,995	36	-1,047	2.1	-1.1
海部地区	357	33,226	393	31,711	-36	1,515	-9.2	4.8
知多地区	592	52,072	548	33,635	44	18,437	8.0	54.8
西三河地区	1,965	104,767	1,989	100,739	-24	4,027	-1.2	4.0
東三河地区	1,244	74,197	1,316	72,136	-72	2,061	-5.5	2.9
合 計	7,407	463,194	7,458	438,039	-51	25,154	-0.7	5.7

## 4. 請負金額階層別保証取扱高

### ■1月単月

[金額単位:百万円]

請負金額階層	当年度		構成比(%)		対前年度増減		対前年度増減率(%)	
	件数	請負金額	件数	請負金額	件数	請負金額	件数	請負金額
1,000万円未満	61	404	24.2	2.1	-28	-160	-31.5	-28.4
5,000万円未満	126	3,063	50.0	15.9	-6	134	-4.5	4.6
1億円未満	26	1,799	10.3	9.3	-5	-386	-16.1	-17.7
5億円未満	34	6,184	13.5	32.1	-15	-3,033	-30.6	-32.9
10億円未満	3	1,933	1.2	10.0	0	262	0.0	15.7
10億円以上	2	5,905	0.8	30.6	0	1,202	0.0	25.6
合計	252	19,290	100.0	100.0	-54	-1,980	-17.6	-9.3

### ■4月～1月累計

[金額単位:百万円]

請負金額階層	当年度		構成比(%)		対前年度増減		対前年度増減率(%)	
	件数	請負金額	件数	請負金額	件数	請負金額	件数	請負金額
1,000万円未満	1,593	10,700	21.5	2.3	-31	-31	-1.9	-0.3
5,000万円未満	3,717	92,229	50.2	19.9	9	593	0.2	0.6
1億円未満	1,063	74,770	14.4	16.1	-10	-1,455	-0.9	-1.9
5億円未満	944	174,055	12.7	37.6	-43	-3,766	-4.4	-2.1
10億円未満	58	40,343	0.8	8.7	18	13,204	45.0	48.7
10億円以上	32	71,095	0.4	15.3	6	16,609	23.1	30.5
合計	7,407	463,194	100.0	100.0	-51	25,154	-0.7	5.7

<保証統計について>

1. 対 象

公共工事の前払金保証事業に関する法律（昭和27年法律第184号）の第2条第1項に規定する公共工事で、前払金保証契約が締結されたものです。（国又は地方公共団体その他の公共団体の発注する土木建築に関する工事又は測量）

2. 留意点

- ①工事場所が愛知県内である工事を集計しています。
- ②変更契約により請負金額に増減があっても、前払金に影響がない場合には、増減相当額は計上していません。
- ③継続工事（年度区分工事）においては、前払金に対応する当該年度の請負金額を計上しています。
- ④前払金保証契約締結日で集計しているため、請負契約締結日との間には、タイムラグが発生する場合があります。

**東日本建設業保証株式会社 愛知支店**

〒461-0008

名古屋市東区武平町5-1 名古屋栄ビルディング3F

TEL 052-962-3461

FAX 0120-027-516（フリーダイヤル）

本 社 東京都中央区八丁堀2-27-10

U R L <https://www.ejcs.co.jp/>