

前払金保証工事から見た愛知県内の  
**公共工事の動向**  
(令和4年12月)



東日本建設業保証株式会社  
愛知支店

# 1. 概況

## ■12月単月

[金額単位：百万円]

発注者	当年度		前年度		対前年度増減		対前年度増減率(%)	
	件数	請負金額	件数	請負金額	件数	請負金額	件数	請負金額
国	7	1,963	7	1,127	0	835	0.0	74.1
独立行政法人等	5	289	17	3,510	-12	-3,221	-70.6	-91.7
愛知県	211	6,715	206	7,282	5	-567	2.4	-7.8
市町村	273	9,523	245	8,877	28	646	11.4	7.3
地方公社	2	319	6	177	-4	141	-66.7	80.1
その他	17	2,552	18	2,471	-1	80	-5.6	3.3
合計	515	21,363	499	23,446	16	-2,083	3.2	-8.9

### ・請負金額の増減状況

#### 【国】

国土交通省(+8億円)などで増加した。

#### 【独立行政法人等】

中日本高速道路(株)(-29億円)などで減少した。

#### 【愛知県】

建設局(-2億円)などで減少した。

#### 【市町村】

半田市(+15億円)などで増加した。

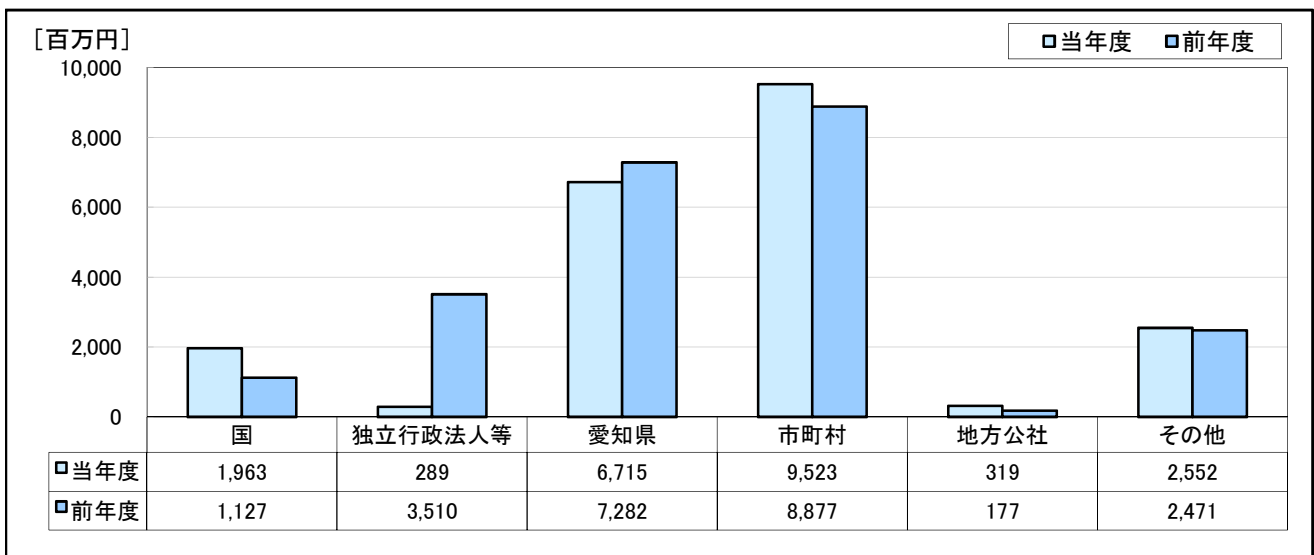
#### 【地方公社】

名古屋高速道路公社(+2億円)などで増加した。

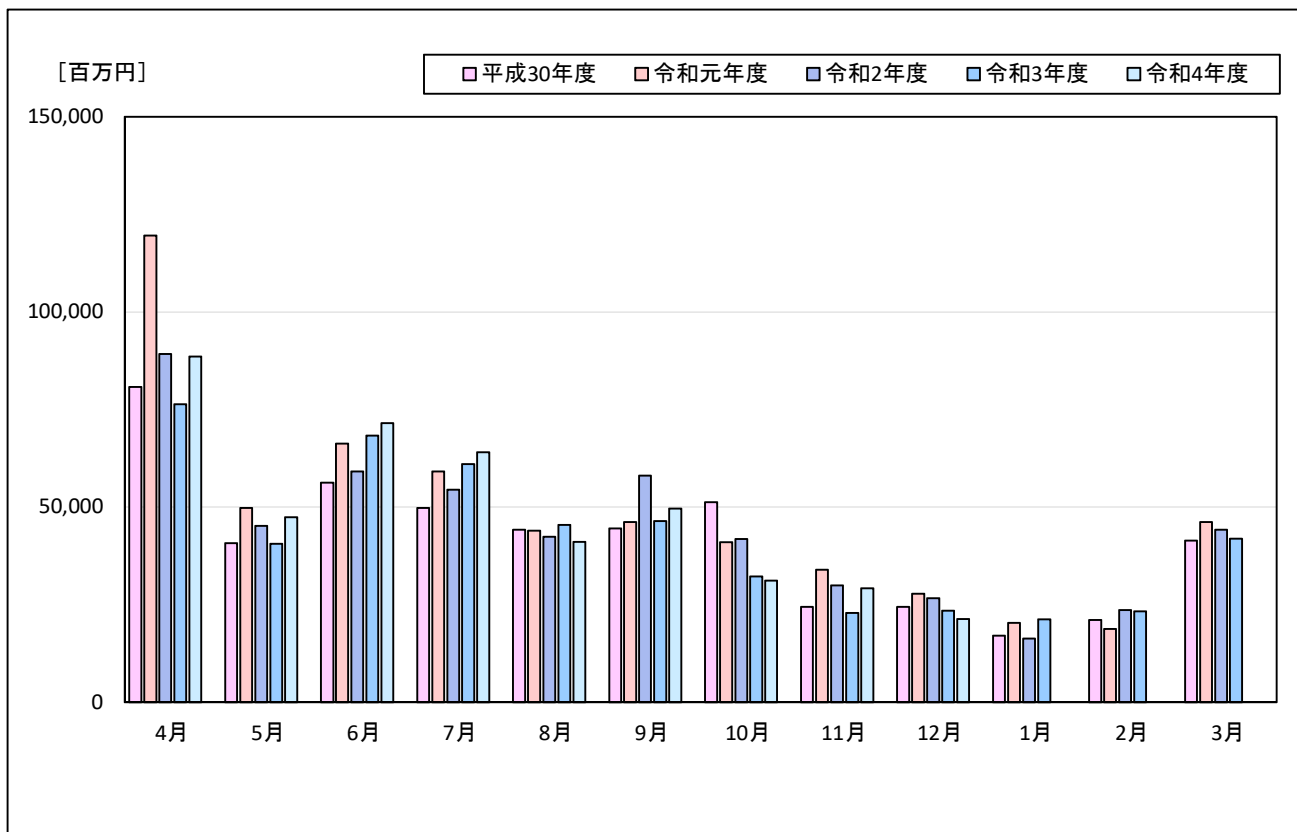
#### 【その他】

日本下水道事業団(+10億円)などで増加した。

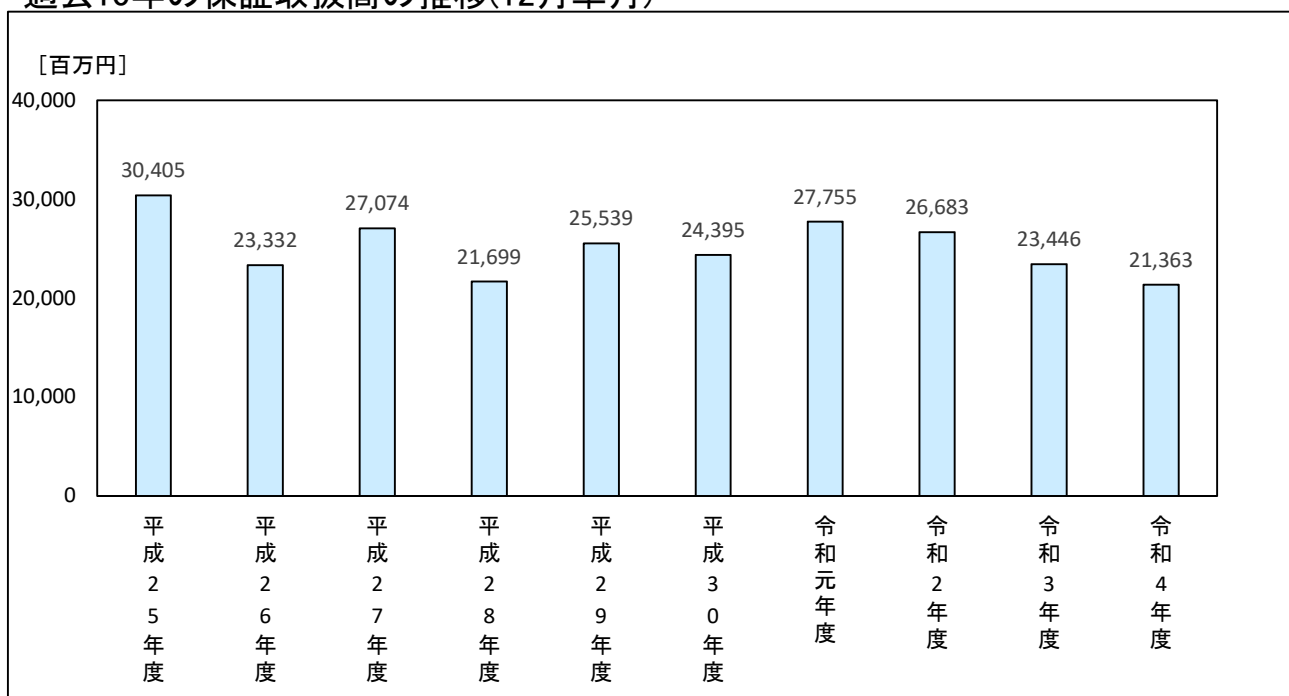
### ・発注者別保証取扱高(請負金額)



・過去5年の月別保証取扱高の推移



・過去10年の保証取扱高の推移(12月単月)



## ■4月～12月累計

[金額単位：百万円]

発注者	当年度		前年度		対前年度増減		対前年度増減率(%)	
	件数	請負金額	件数	請負金額	件数	請負金額	件数	請負金額
国	232	46,708	252	43,105	-20	3,603	-7.9	8.4
独立行政法人等	112	36,102	157	28,403	-45	7,699	-28.7	27.1
愛知県	2,247	120,083	2,288	129,665	-41	-9,582	-1.8	-7.4
市町村	4,273	203,747	4,183	183,810	90	19,936	2.2	10.8
地方公社	91	10,471	86	7,246	5	3,224	5.8	44.5
その他	200	26,789	186	24,536	14	2,252	7.5	9.2
合計	7,155	443,903	7,152	416,768	3	27,134	0.0	6.5

### ・請負金額の増減状況

#### 【国】

国土交通省(+39億円)などで増加している。

#### 【独立行政法人等】

中日本高速道路(株)(+56億円)などで増加している。

#### 【愛知県】

建設局(-59億円)などで減少している。

#### 【市町村】

半田市(+46億円)などで増加している。

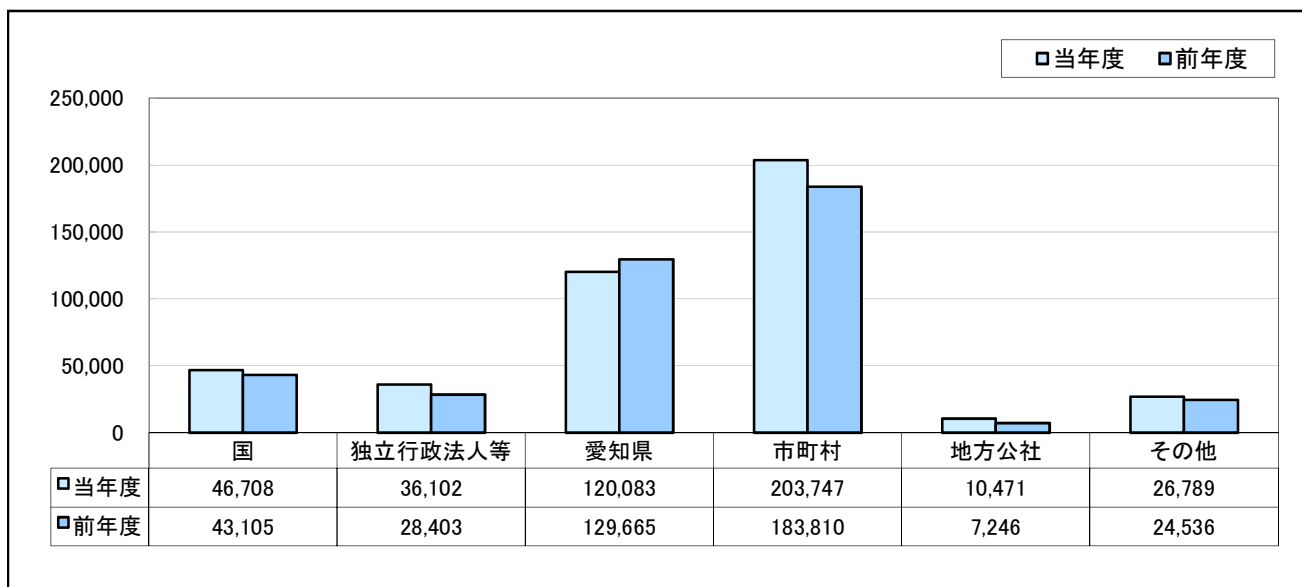
#### 【地方公社】

名古屋高速道路公社(+36億円)などで増加している。

#### 【その他】

西知多医療厚生組合(+41億円)などで増加している。

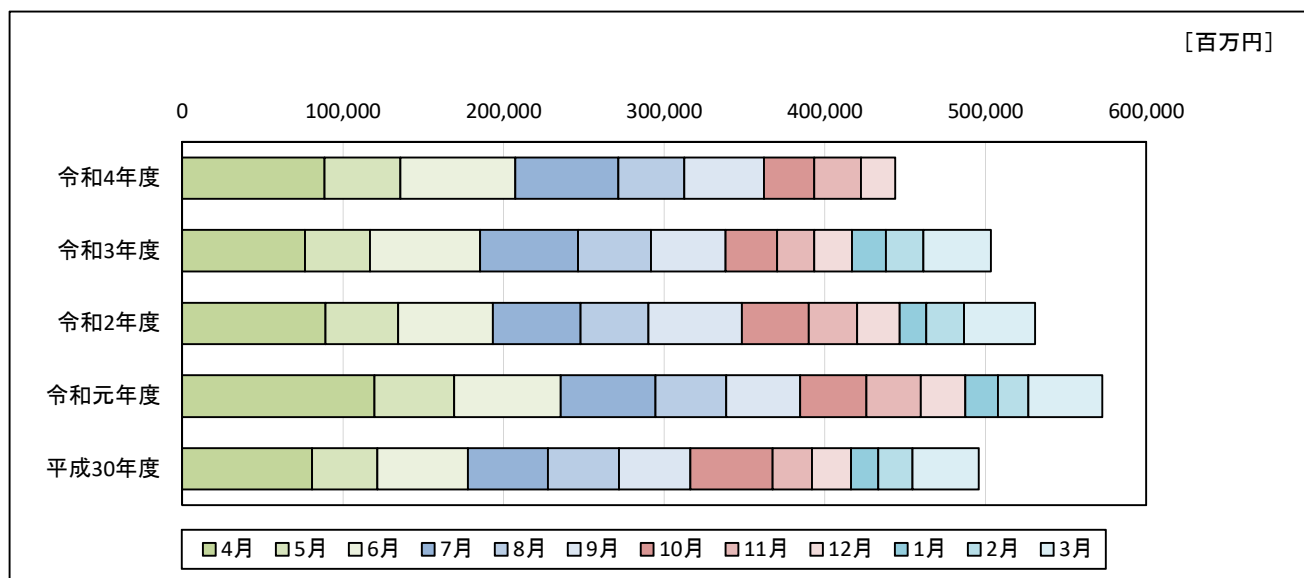
### ・発注者別保証取扱高（請負金額）



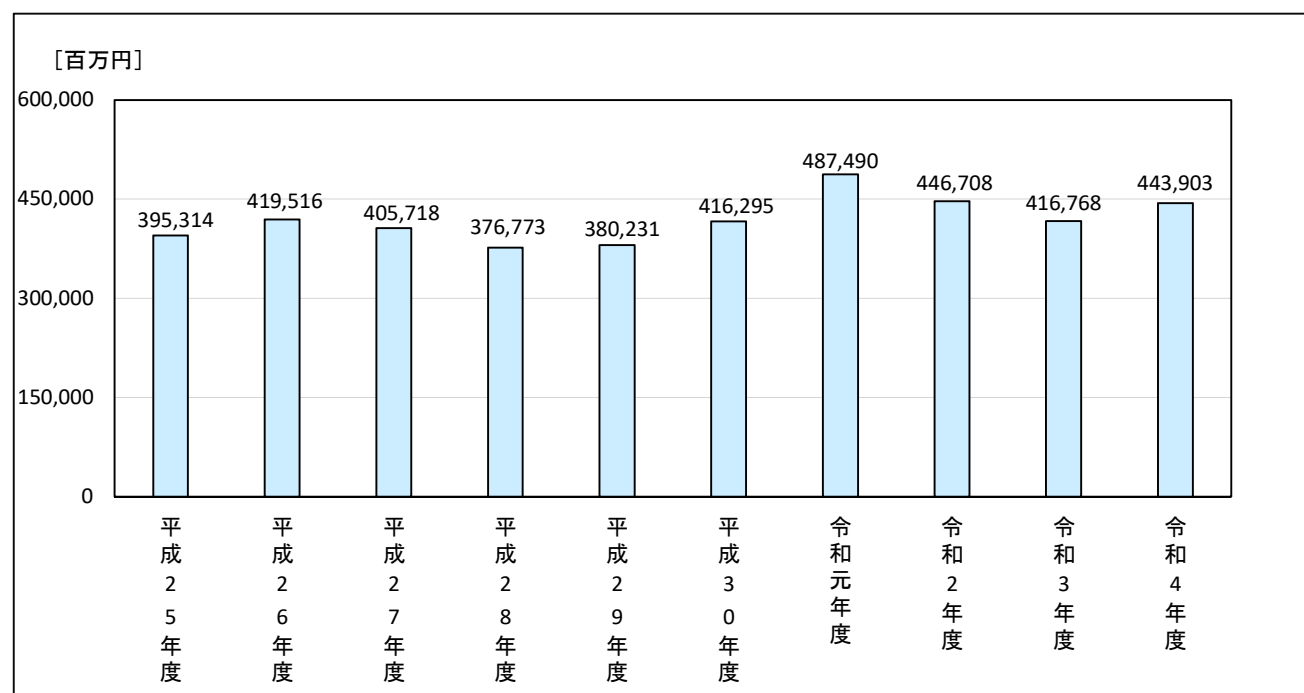
・過去5年の月別保証取扱高の推移

[金額単位：百万円]

	4月	5月	6月	7月	8月	9月	10月	11月	12月	1月	2月	3月
令和4年度	88,520	47,352	71,462	64,090	41,115	49,566	31,209	29,221	21,363			
令和3年度	76,390	40,585	68,368	60,998	45,454	46,430	32,210	22,884	23,446	21,270	23,283	41,888
令和2年度	89,152	45,191	59,102	54,478	42,348	58,017	41,783	29,950	26,683	16,335	23,635	44,154
令和元年度	119,541	49,776	66,278	59,103	43,933	46,165	40,976	33,958	27,755	20,283	18,835	46,159
平成30年度	80,796	40,760	56,258	49,780	44,178	44,533	51,212	24,377	24,395	17,075	21,136	41,424



・過去10年の保証取扱高の推移(12月累計)



## 2. 発注者別保証取扱高

■12月単月

[金額単位:百万円]

発注者	当年度		前年度		対前年度増減		対前年度増減率(%)		
	件数	請負金額	件数	請負金額	件数	請負金額	件数	請負金額	
国	農林水産省 東海農政局	1	4	0	0	1	4		
	農林水産省 中部森林管理局	0	0	2	17	-2	-17		
	国土交通省 国土地理院	1	2	0	0	1	2		
	国土交通省 中部地方整備局	4	1,944	5	1,109	-1	834	-20.0	75.2
	国土交通省 海上保安庁	1	11	0	0	1	11		
	計	7	1,963	7	1,127	0	835	0.0	74.1
独立行政法人等	国立大学法人	1	132	2	46	-1	85	-50.0	182.4
	中日本高速道路(株)	0	0	4	2,956	-4	-2,956		
	日本年金機構	0	0	1	67	-1	-67		
	水資源機構	3	27	5	42	-2	-15	-40.0	-37.0
	都市再生機構	1	130	5	396	-4	-266	-80.0	-67.0
	計	5	289	17	3,510	-12	-3,221	-70.6	-91.7
愛知県	建設局	174	5,894	162	6,160	12	-265	7.4	-4.3
	農林基盤局	26	575	28	739	-2	-163	-7.1	-22.2
	企業庁	9	223	14	345	-5	-122	-35.7	-35.5
	教育委員会	1	14	0	0	1	14		
	その他	1	8	2	36	-1	-28	-50.0	-77.6
	計	211	6,715	206	7,282	5	-567	2.4	-7.8
名古屋市	財政局	30	568	24	973	6	-405	25.0	-41.6
	上下水道局	26	1,566	36	2,517	-10	-951	-27.8	-37.8
	交通局	4	39	3	36	1	2	33.3	8.2
	緑政土木局	3	57	2	78	1	-20	50.0	-25.9
	住宅都市局	0	0	1	15	-1	-15		
	計	63	2,231	66	3,620	-3	-1,388	-4.5	-38.4

■12月単月

[金額単位:百万円]

発注者		当年度		前年度		対前年度増減		対前年度増減率(%)	
		件数	請負金額	件数	請負金額	件数	請負金額	件数	請負金額
尾張	一宮市	24	273	28	272	-4	0	-14.3	0.3
	瀬戸市	4	46	3	110	1	-63	33.3	-57.7
	春日井市	5	119	3	63	2	55	66.7	86.2
	犬山市	5	101	4	49	1	51	25.0	105.2
	江南市	4	83	1	12	3	71	300.0	590.5
	小牧市	6	122	4	60	2	62	50.0	103.2
	稲沢市	7	106	2	13	5	93	250.0	717.7
	尾張旭市	6	226	5	74	1	152	20.0	206.6
	岩倉市	6	63	1	13	5	50	500.0	377.7
	豊明市	2	20	0	0	2	20		
	日進市	1	7	2	61	-1	-54	-50.0	-87.8
	清須市	4	48	3	128	1	-79	33.3	-61.9
	北名古屋	1	13	0	0	1	13		
	長久手市	2	33	2	44	0	-11	0.0	-24.9
	東郷町	3	36	2	46	1	-9	50.0	-21.3
	豊山町	0	0	1	17	-1	-17		
大口町	0	0	0	0	0	0			
扶桑町	1	9	0	0	1	9			
	計	81	1,313	61	967	20	345	32.8	35.7
海部	津島市	1	10	0	0	1	10		
	愛西市	0	0	0	0	0	0		
	弥富市	2	33	2	20	0	12	0.0	63.5
	あま市	4	61	2	40	2	20	100.0	51.9
	大治町	0	0	3	19	-3	-19		
	蟹江町	0	0	0	0	0	0		
	飛島村	0	0	0	0	0	0		
	計	7	105	7	80	0	24	0.0	30.7
知多	半田市	2	1,578	0	0	2	1,578		
	常滑市	0	0	1	28	-1	-28		
	東海市	8	399	8	336	0	62	0.0	18.7
	大府市	4	140	4	160	0	-19	0.0	-12.3
	知多市	1	23	1	5	0	17	0.0	315.5
	阿久比町	1	21	0	0	1	21		
	東浦町	6	73	3	28	3	45	100.0	155.6
	南知多町	1	6	0	0	1	6		
	美浜町	1	62	1	14	0	48	0.0	340.2
	武豊町	0	0	0	0	0	0		
	計	24	2,306	18	574	6	1,732	33.3	301.8

■12月単月

[金額単位:百万円]

発注者		当年度		前年度		対前年度増減		対前年度増減率(%)	
		件数	請負金額	件数	請負金額	件数	請負金額	件数	請負金額
西 三 河	岡崎市	16	265	12	157	4	108	33.3	69.1
	碧南市	0	-42	2	7	-2	-49		
	刈谷市	7	97	7	222	0	-124	0.0	-56.1
	豊田市	17	1,615	10	334	7	1,280	70.0	382.5
	安城市	4	124	7	109	-3	15	-42.9	14.0
	西尾市	1	6	7	116	-6	-110	-85.7	-94.8
	知立市	2	7	3	18	-1	-11	-33.3	-58.6
	高浜市	0	0	0	0	0	0		
	みよし市	2	34	0	0	2	34		
	幸田町	7	119	2	33	5	85	250.0	255.9
	計	56	2,228	50	1,000	6	1,227	12.0	122.7
東 三 河	豊橋市	11	941	21	2,044	-10	-1,103	-47.6	-54.0
	豊川市	7	61	5	115	2	-53	40.0	-46.9
	蒲郡市	9	152	1	7	8	144	800.0	1,857.9
	新城市	4	65	5	241	-1	-176	-20.0	-72.9
	田原市	3	36	4	42	-1	-5	-25.0	-13.8
	設楽町	3	39	6	168	-3	-129	-50.0	-76.6
	東栄町	2	11	1	12	1	-1	100.0	-13.1
	豊根村	3	29	0	0	3	29		
計	42	1,337	43	2,633	-1	-1,296	-2.3	-49.2	
市町村 計		273	9,523	245	8,877	28	646	11.4	7.3
地 方 公 社	開発公社	0	0	2	85	-2	-85		
	住宅供給公社	1	12	3	45	-2	-32	-66.7	-72.8
	道路公社	1	306	1	46	0	259	0.0	554.1
	計	2	319	6	177	-4	141	-66.7	80.1
そ の 他	港管理組合	6	892	5	470	1	421	20.0	89.5
	地方公営企業団	3	114	2	21	1	93	50.0	435.2
	その他の事務組合	1	145	0	0	1	145		
	社会福祉法人	0	0	2	588	-2	-588		
	日本下水道事業団	2	1,050	0	0	2	1,050		
	土地区画整理組合	4	310	5	848	-1	-538	-20.0	-63.5
	日本郵便(株)	1	38	4	541	-3	-502	-75.0	-92.8
計	17	2,552	18	2,471	-1	80	-5.6	3.3	
合 計		515	21,363	499	23,446	16	-2,083	3.2	-8.9



■4月～12月累計

[金額単位:百万円]

発注者	当年度		前年度		対前年度増減		対前年度増減率(%)	
	件数	請負金額	件数	請負金額	件数	請負金額	件数	請負金額
防衛省 近畿中部防衛局	7	987	2	630	5	356	250.0	56.5
法務省	3	104	3	161	0	-56	0.0	-35.3
財務省 東海財務局	1	148	4	146	-3	1	-75.0	1.3
財務省 国税庁	0	0	4	104	-4	-104		
農林水産省 東海農政局	40	4,149	47	4,792	-7	-642	-14.9	-13.4
農林水産省 中部森林管理局	10	288	9	226	1	62	11.1	27.7
国土交通省 国土地理院	2	15	0	0	2	15		
国土交通省 中部地方整備局	166	40,978	176	36,672	-10	4,306	-5.7	11.7
国土交通省 航空局	1	16	3	231	-2	-214	-66.7	-93.0
国土交通省 海上保安庁	1	11	2	126	-1	-115	-50.0	-91.3
国土交通省 その他	0	0	2	13	-2	-13		
最高裁判所	1	8	0	0	1	8		
計	232	46,708	252	43,105	-20	3,603	-7.9	8.4
独立行政法人等								
国立大学法人	26	2,464	38	3,733	-12	-1,269	-31.6	-34.0
中日本高速道路(株)	33	25,661	54	20,015	-21	5,645	-38.9	28.2
日本年金機構	0	0	1	67	-1	-67		
その他の出資法人	1	96	2	29	-1	66	-50.0	223.5
水資源機構	25	4,136	22	723	3	3,413	13.6	471.7
国立高等専門学校機構	1	377	2	474	-1	-97	-50.0	-20.5
労働者健康安全機構	1	254	1	9	0	244	0.0	2,466.6
高齢・障害・求職者雇用支援機構	1	8	1	6	0	1	0.0	26.8
都市再生機構	24	3,103	36	3,342	-12	-238	-33.3	-7.1
計	112	36,102	157	28,403	-45	7,699	-28.7	27.1
愛知県								
建設局	1,643	75,898	1,620	81,845	23	-5,947	1.4	-7.3
農林基盤局	459	26,005	510	24,988	-51	1,017	-10.0	4.1
総務局	3	61	2	15	1	46	50.0	289.7
企業庁	109	6,501	114	6,547	-5	-46	-4.4	-0.7
教育委員会	1	14	5	203	-4	-189	-80.0	-93.0
その他	32	11,602	37	16,065	-5	-4,462	-13.5	-27.8
計	2,247	120,083	2,288	129,665	-41	-9,582	-1.8	-7.4
名古屋市								
財政局	712	36,067	686	34,446	26	1,621	3.8	4.7
上下水道局	276	17,445	306	17,533	-30	-87	-9.8	-0.5
交通局	100	6,276	86	4,817	14	1,459	16.3	30.3
緑政土木局	21	547	17	562	4	-14	23.5	-2.6
教育委員会	15	1,162	21	1,221	-6	-58	-28.6	-4.8
住宅都市局	6	106	5	125	1	-18	20.0	-15.0
経済局	0	0	1	21	-1	-21		
健康福祉局	2	608	0	0	2	608		
スポーツ市民局	1	40	2	57	-1	-16	-50.0	-29.4
消防局	1	56	0	0	1	56		
計	1,134	62,312	1,124	58,785	10	3,527	0.9	6.0

■4月～12月累計

[金額単位:百万円]

発注者	当年度		前年度		対前年度増減		対前年度増減率(%)		
	件数	請負金額	件数	請負金額	件数	請負金額	件数	請負金額	
尾張	一宮市	300	5,713	307	5,817	-7	-103	-2.3	-1.8
	瀬戸市	50	2,275	53	2,260	-3	14	-5.7	0.7
	春日井市	135	9,672	125	6,368	10	3,304	8.0	51.9
	犬山市	49	1,493	44	1,333	5	159	11.4	12.0
	江南市	48	1,707	45	1,922	3	-214	6.7	-11.2
	小牧市	140	4,714	111	4,067	29	647	26.1	15.9
	稲沢市	118	3,662	110	3,209	8	453	7.3	14.1
	尾張旭市	51	1,364	53	1,468	-2	-103	-3.8	-7.1
	岩倉市	32	1,250	32	1,658	0	-408	0.0	-24.6
	豊明市	13	344	6	107	7	236	116.7	219.5
	日進市	33	1,630	33	896	0	733	0.0	81.9
	清須市	43	1,965	31	1,971	12	-6	38.7	-0.3
	北名古屋	33	1,669	21	1,110	12	558	57.1	50.3
	長久手市	18	713	21	508	-3	205	-14.3	40.4
	東郷町	19	426	21	484	-2	-58	-9.5	-12.0
	豊山町	8	615	8	593	0	22	0.0	3.8
	大口町	10	1,262	8	277	2	984	25.0	354.1
扶桑町	14	619	12	475	2	144	16.7	30.4	
計	1,114	41,102	1,041	34,531	73	6,570	7.0	19.0	
海部	津島市	16	821	17	883	-1	-61	-5.9	-7.0
	愛西市	22	1,269	29	1,919	-7	-649	-24.1	-33.8
	弥富市	24	1,594	24	884	0	710	0.0	80.4
	あま市	36	1,023	33	799	3	223	9.1	27.9
	大治町	1	112	4	366	-3	-254	-75.0	-69.4
	蟹江町	11	498	16	1,023	-5	-524	-31.3	-51.3
	飛島村	2	1,203	3	904	-1	298	-33.3	33.0
計	112	6,523	126	6,780	-14	-256	-11.1	-3.8	
知多	半田市	24	6,024	21	1,345	3	4,678	14.3	347.7
	常滑市	22	1,344	24	2,211	-2	-866	-8.3	-39.2
	東海市	73	4,796	58	2,763	15	2,032	25.9	73.6
	大府市	46	2,272	48	1,682	-2	589	-4.2	35.1
	知多市	15	663	16	874	-1	-211	-6.3	-24.1
	阿久比町	7	502	8	182	-1	319	-12.5	175.2
	東浦町	41	1,238	30	723	11	515	36.7	71.3
	南知多町	5	116	6	195	-1	-79	-16.7	-40.6
	美浜町	6	338	5	199	1	138	20.0	69.5
	武豊町	20	655	13	525	7	129	53.8	24.7
計	259	17,951	229	10,703	30	7,248	13.1	67.7	

■4月～12月累計

[金額単位:百万円]

発注者	当年度		前年度		対前年度増減		対前年度増減率(%)		
	件数	請負金額	件数	請負金額	件数	請負金額	件数	請負金額	
西 三 河	岡崎市	274	9,512	225	8,871	49	640	21.8	7.2
	碧南市	79	3,508	81	2,778	-2	729	-2.5	26.3
	刈谷市	135	3,724	124	3,692	11	31	8.9	0.9
	豊田市	218	20,203	240	18,436	-22	1,766	-9.2	9.6
	安城市	77	2,899	93	2,803	-16	95	-17.2	3.4
	西尾市	113	4,157	119	4,575	-6	-418	-5.0	-9.1
	知立市	64	1,475	69	1,233	-5	242	-7.2	19.7
	高浜市	42	1,014	43	1,388	-1	-374	-2.3	-27.0
	みよし市	48	2,639	41	1,411	7	1,227	17.1	87.0
	幸田町	43	1,054	42	1,205	1	-150	2.4	-12.5
計	1,093	50,189	1,077	46,396	16	3,792	1.5	8.2	
東 三 河	豊橋市	198	10,255	222	12,023	-24	-1,767	-10.8	-14.7
	豊川市	161	7,153	172	5,997	-11	1,155	-6.4	19.3
	蒲郡市	86	3,626	73	3,913	13	-287	17.8	-7.4
	新城市	46	2,683	39	1,365	7	1,318	17.9	96.6
	田原市	30	1,148	35	1,352	-5	-204	-14.3	-15.1
	設楽町	17	476	21	565	-4	-89	-19.0	-15.8
	東栄町	10	92	8	1,134	2	-1,041	25.0	-91.8
	豊根村	13	230	16	258	-3	-28	-18.8	-10.9
	計	561	25,667	586	26,612	-25	-945	-4.3	-3.6
市町村 計	4,273	203,747	4,183	183,810	90	19,936	2.2	10.8	
地 方 公 社	開発公社	5	358	9	1,071	-4	-713	-44.4	-66.6
	住宅供給公社	70	2,653	67	2,342	3	310	4.5	13.3
	道路公社	16	7,460	10	3,833	6	3,627	60.0	94.6
	計	91	10,471	86	7,246	5	3,224	5.8	44.5
そ の 他	港管理組合	59	5,893	50	3,564	9	2,329	18.0	65.4
	地方公営企業団	58	3,103	54	2,400	4	702	7.4	29.3
	その他の事務組合	18	6,343	10	4,829	8	1,513	80.0	31.3
	その他の公共団体	0	0	1	9	-1	-9		
	学校法人等	0	0	2	408	-2	-408		
	社会福祉法人	9	2,193	9	3,857	0	-1,664	0.0	-43.1
	その他の補助法人	0	0	2	90	-2	-90		
	日本下水道事業団	11	2,874	13	3,667	-2	-793	-15.4	-21.6
	地方独立行政法人(公立大学法人)	5	1,755	4	491	1	1,263	25.0	256.8
	その他の出資法人	0	0	2	420	-2	-420		
	漁業協同組合(連合会)	1	226	0	0	1	226		
	高速自動車道連結施設	0	0	1	186	-1	-186		
	土地改良区	1	48	2	46	-1	2	-50.0	4.9
	土地区画整理組合	31	3,853	26	3,729	5	123	19.2	3.3
	日本郵便(株)	7	496	10	833	-3	-337	-30.0	-40.5
計	200	26,789	186	24,536	14	2,252	7.5	9.2	
合 計	7,155	443,903	7,152	416,768	3	27,134	0.0	6.5	

### 3. 地区別保証取扱高

#### ■12月単月

[金額単位:百万円]

地 区	当年度		前年度		対前年度増減		対前年度増減率(%)	
	件数	請負金額	件数	請負金額	件数	請負金額	件数	請負金額
名古屋地区	77	3,996	82	5,153	-5	-1,156	-6.1	-22.4
尾張地区	114	3,356	106	7,082	8	-3,725	7.5	-52.6
海部地区	23	453	29	831	-6	-378	-20.7	-45.5
知多地区	50	3,796	48	1,693	2	2,102	4.2	124.1
西三河地区	137	4,409	112	3,002	25	1,407	22.3	46.9
東三河地区	114	5,350	122	5,683	-8	-332	-6.6	-5.9
合 計	515	21,363	499	23,446	16	-2,083	3.2	-8.9

#### ■4月～12月累計

[金額単位:百万円]

地 区	当年度		前年度		対前年度増減		対前年度増減率(%)	
	件数	請負金額	件数	請負金額	件数	請負金額	件数	請負金額
名古屋地区	1,442	98,320	1,430	96,448	12	1,871	0.8	1.9
尾張地区	1,707	95,603	1,669	95,996	38	-393	2.3	-0.4
海部地区	349	32,512	385	31,468	-36	1,044	-9.4	3.3
知多地区	570	50,627	510	31,823	60	18,803	11.8	59.1
西三河地区	1,892	97,208	1,911	93,356	-19	3,851	-1.0	4.1
東三河地区	1,195	69,631	1,247	67,676	-52	1,955	-4.2	2.9
合 計	7,155	443,903	7,152	416,768	3	27,134	0.0	6.5

## 4. 請負金額階層別保証取扱高

### ■12月単月

[金額単位:百万円]

請負金額階層	当年度		構成比(%)		対前年度増減		対前年度増減率(%)	
	件数	請負金額	件数	請負金額	件数	請負金額	件数	請負金額
1,000万円未満	177	1,193	34.4	5.6	10	91	6.0	8.3
5,000万円未満	266	6,159	51.7	28.8	36	702	15.7	12.9
1億円未満	36	2,600	7.0	12.2	-11	-642	-23.4	-19.8
5億円未満	31	5,949	6.0	27.9	-21	-3,770	-40.4	-38.8
10億円未満	4	2,570	0.8	12.0	2	1,232	100.0	92.2
10億円以上	1	2,889	0.2	13.5	0	302	0.0	11.7
合 計	515	21,363	100.0	100.0	16	-2,083	3.2	-8.9

### ■4月～12月累計

[金額単位:百万円]

請負金額階層	当年度		構成比(%)		対前年度増減		対前年度増減率(%)	
	件数	請負金額	件数	請負金額	件数	請負金額	件数	請負金額
1,000万円未満	1,532	10,296	21.4	2.3	-3	129	-0.2	1.3
5,000万円未満	3,591	89,165	50.2	20.1	15	459	0.4	0.5
1億円未満	1,037	72,970	14.5	16.4	-5	-1,069	-0.5	-1.4
5億円未満	910	167,870	12.7	37.8	-28	-732	-3.0	-0.4
10億円未満	55	38,410	0.8	8.7	18	12,941	48.6	50.8
10億円以上	30	65,189	0.4	14.7	6	15,406	25.0	30.9
合 計	7,155	443,903	100.0	100.0	3	27,134	0.0	6.5

<保証統計について>

1. 対 象

公共工事の前払金保証事業に関する法律（昭和27年法律第184号）の第2条第1項に規定する公共工事で、前払金保証契約が締結されたものです。（国又は地方公共団体その他の公共団体の発注する土木建築に関する工事又は測量）

2. 留意点

- ①工事場所が愛知県内である工事を集計しています。
- ②変更契約により請負金額に増減があっても、前払金に影響がない場合には、増減相当額は計上していません。
- ③継続工事（年度区分工事）においては、前払金に対応する当該年度の請負金額を計上しています。
- ④前払金保証契約締結日で集計しているため、請負契約締結日との間には、タイムラグが発生する場合があります。

**東日本建設業保証株式会社 愛知支店**

〒461-0008

名古屋市東区武平町5-1 名古屋栄ビルディング3F

TEL 052-962-3461

FAX 0120-027-516（フリーダイヤル）

本 社 東京都中央区八丁堀2-27-10

URL <https://www.ejcs.co.jp/>