

前払金保証工事から見た愛知県内の
公共工事の動向
(令和4年8月)



東日本建設業保証株式会社
愛知支店

1. 概況

■8月単月

[金額単位：百万円]

発注者	当年度		前年度		対前年度増減		対前年度増減率(%)	
	件数	請負金額	件数	請負金額	件数	請負金額	件数	請負金額
国	22	2,281	30	3,679	-8	-1,398	-26.7	-38.0
独立行政法人等	5	1,729	16	3,300	-11	-1,570	-68.8	-47.6
愛知県	246	12,487	271	16,057	-25	-3,569	-9.2	-22.2
市町村	548	22,930	458	20,402	90	2,527	19.7	12.4
地方公社	11	618	7	353	4	264	57.1	74.7
その他	14	1,068	17	1,660	-3	-592	-17.6	-35.7
合計	846	41,115	799	45,454	47	-4,338	5.9	-9.5

・請負金額の増減状況

【国】

国土交通省(-9億円)などで減少した。

【独立行政法人等】

中日本高速道路㈱(-21億円)などで減少した。

【愛知県】

農林基盤局(-21億円)などで減少した。

【市町村】

名古屋市(+29億円)などで増加した。

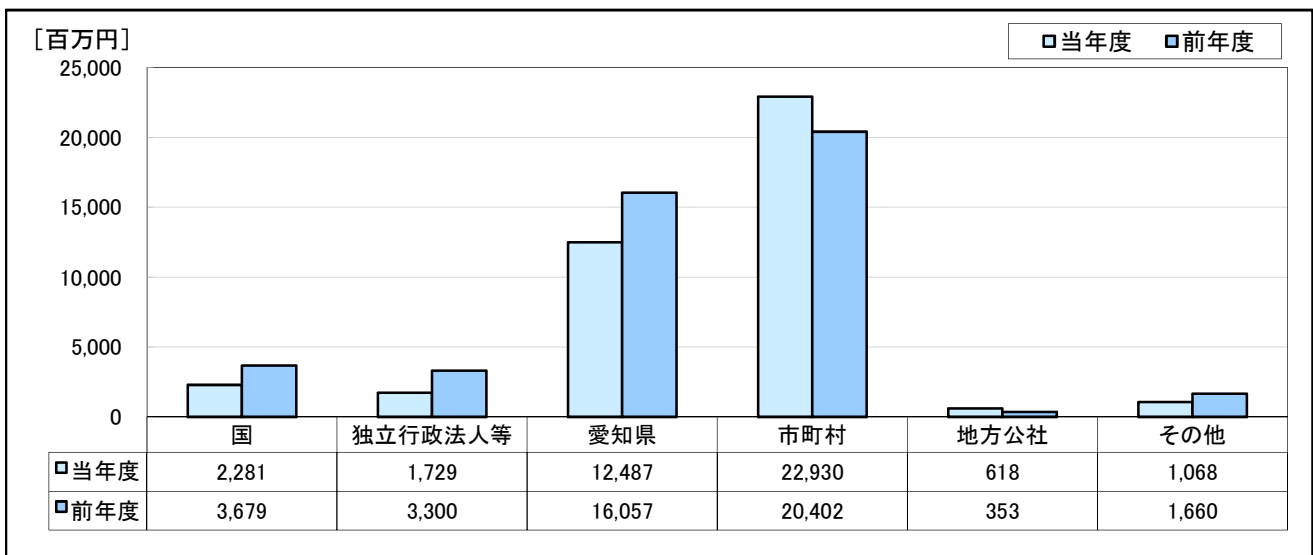
【地方公社】

愛知県住宅供給公社(+4億円)で増加した。

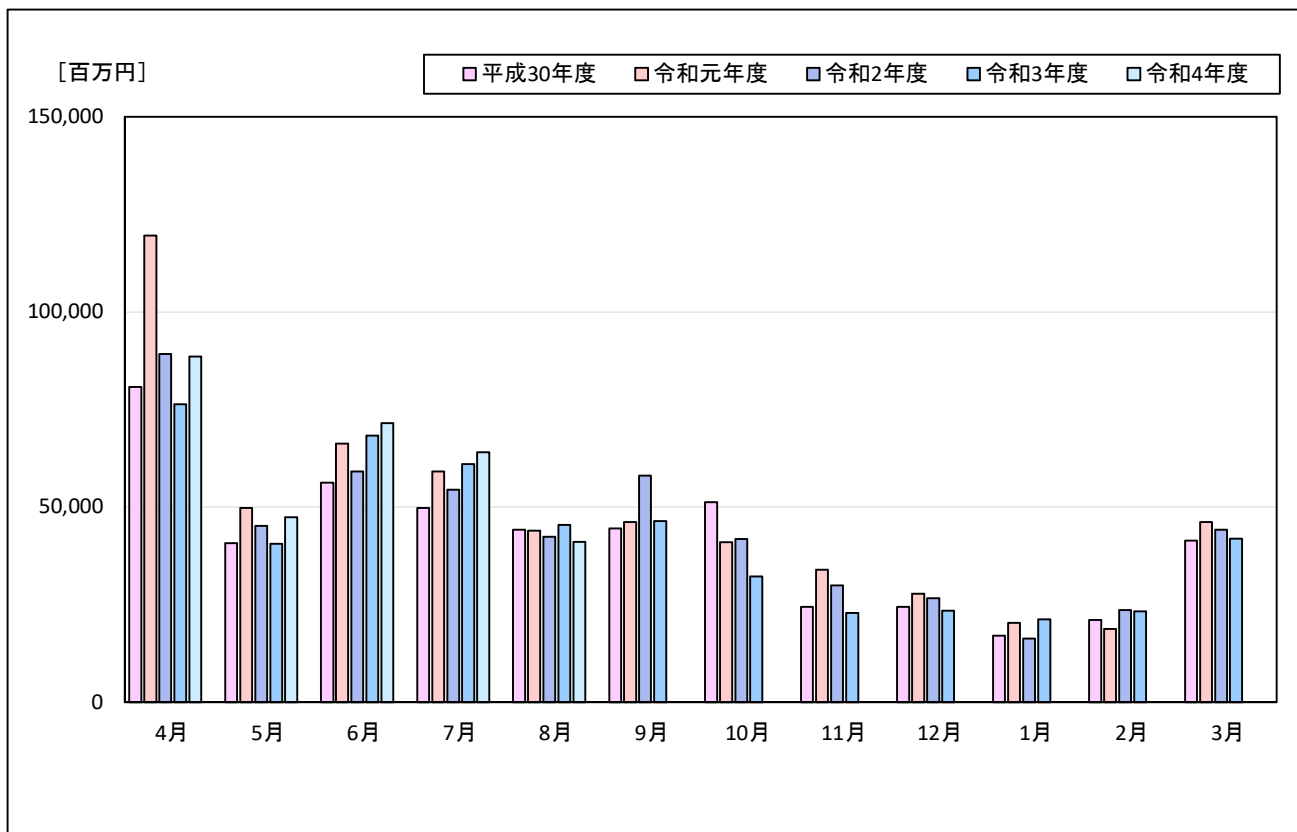
【その他】

社会福祉法人(-3億円)などで減少した。

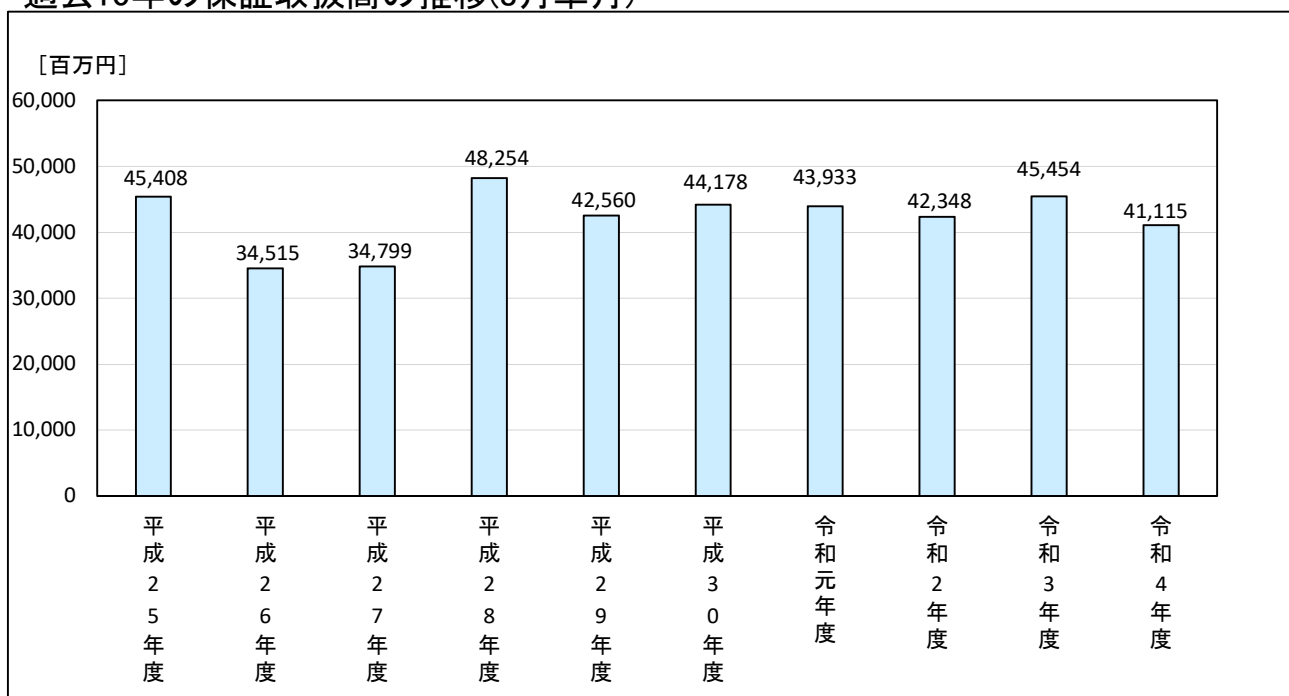
・発注者別保証取扱高(請負金額)



・過去5年の月別保証取扱高の推移



・過去10年の保証取扱高の推移(8月単月)



■4月～8月累計

[金額単位：百万円]

発注者	当年度		前年度		対前年度増減		対前年度増減率(%)	
	件数	請負金額	件数	請負金額	件数	請負金額	件数	請負金額
国	172	35,635	175	34,720	-3	914	-1.7	2.6
独立行政法人等	66	27,225	89	18,805	-23	8,419	-25.8	44.8
愛知県	1,239	78,033	1,263	84,725	-24	-6,692	-1.9	-7.9
市町村	2,618	145,694	2,571	130,028	47	15,666	1.8	12.0
地方公社	57	7,290	46	5,140	11	2,150	23.9	41.8
その他	118	18,662	114	18,376	4	285	3.5	1.6
合計	4,270	312,541	4,258	291,797	12	20,744	0.3	7.1

・請負金額の増減状況

【国】

国土交通省(+15億円)などで増加している。

【独立行政法人等】

中日本高速道路㈱(+43億円)などで増加している。

【愛知県】

建設局(-40億円)などで減少している。

【市町村】

半田市(+30億円)などで増加している。

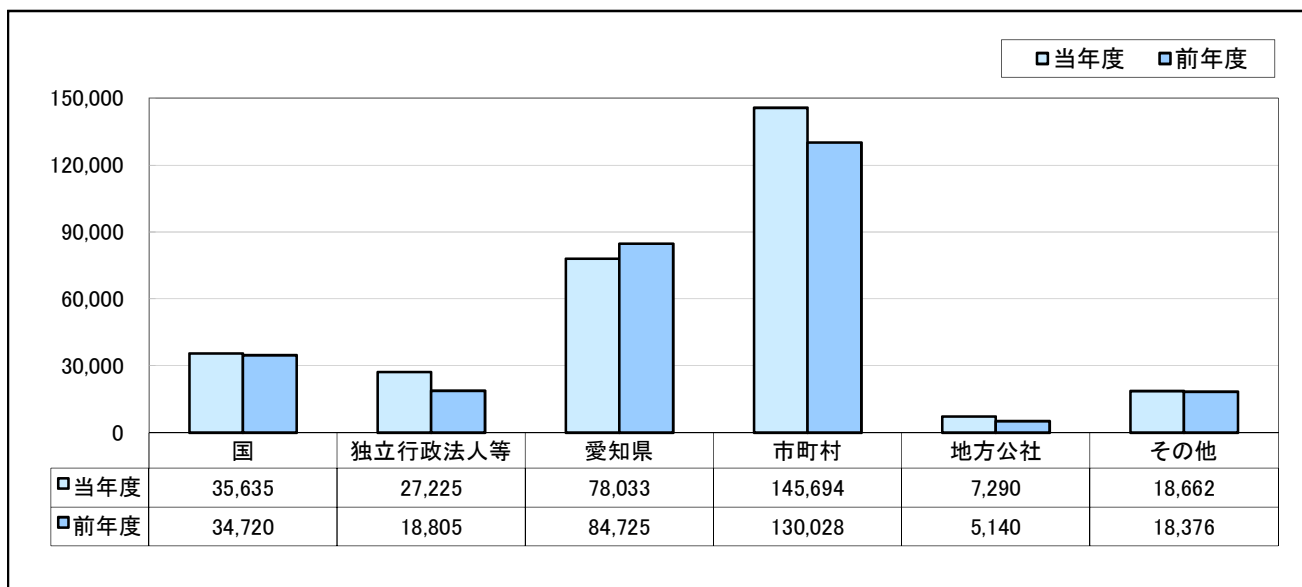
【地方公社】

名古屋高速道路公社(+23億円)などで増加している。

【その他】

西知多医療厚生組合(+42億円)などで増加している。

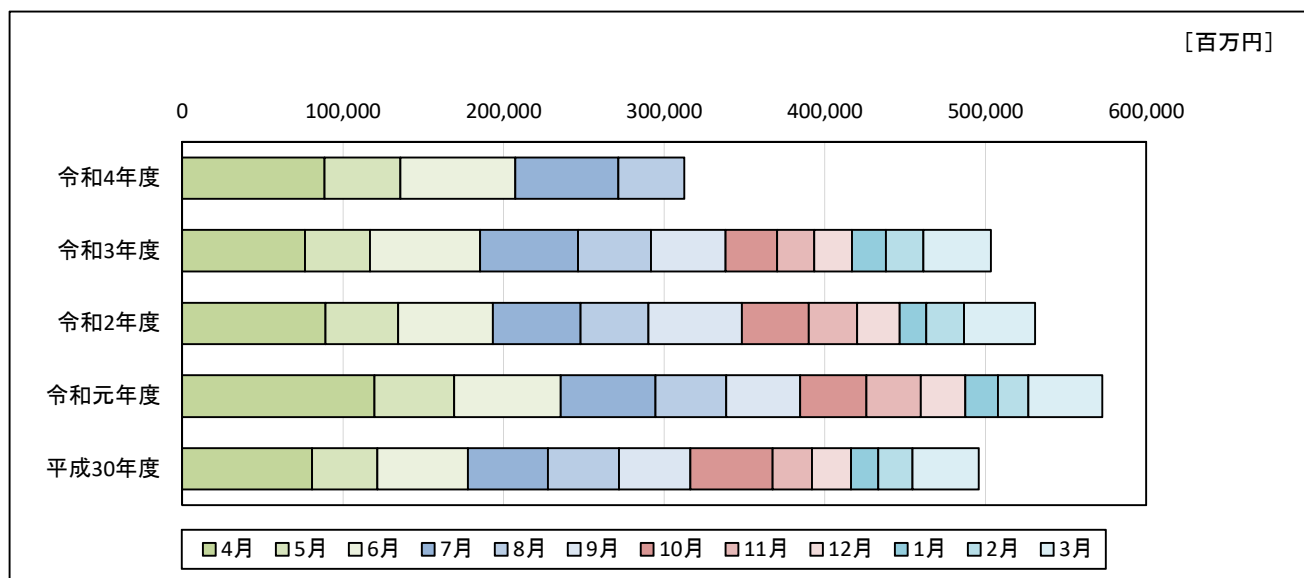
・発注者別保証取扱高（請負金額）



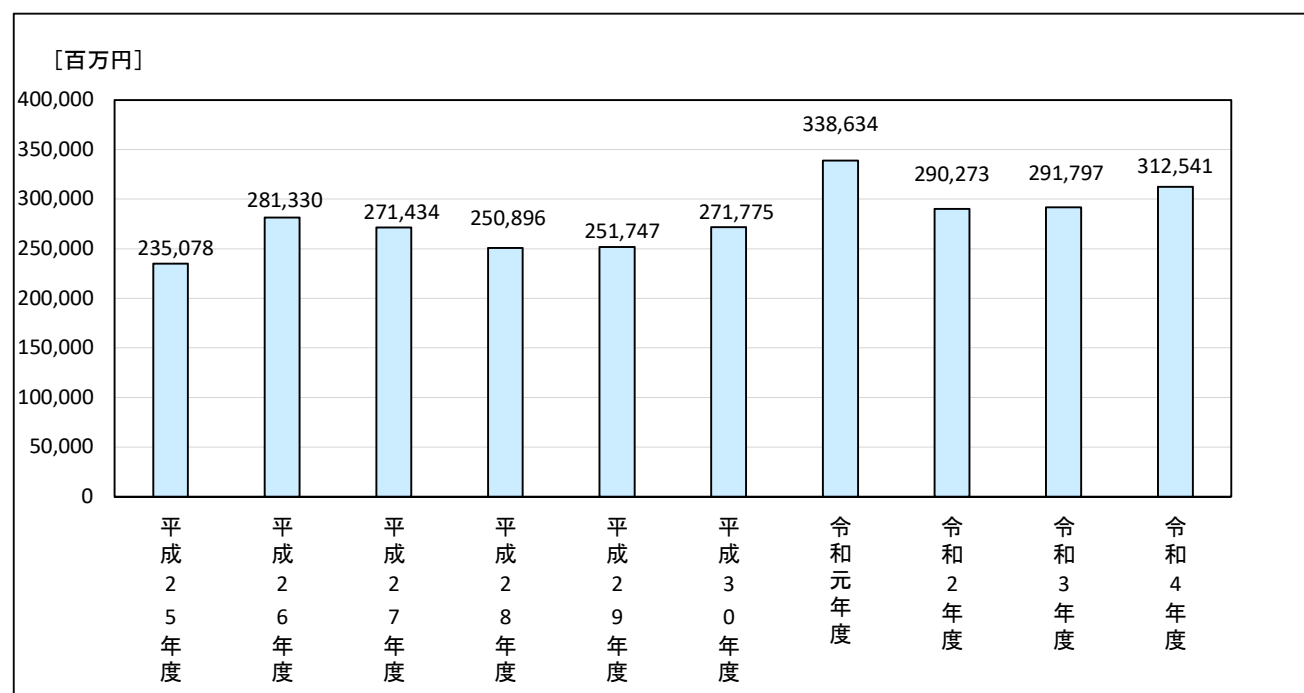
・過去5年の月別保証取扱高の推移

[金額単位：百万円]

	4月	5月	6月	7月	8月	9月	10月	11月	12月	1月	2月	3月
令和4年度	88,520	47,352	71,462	64,090	41,115							
令和3年度	76,390	40,585	68,368	60,998	45,454	46,430	32,210	22,884	23,446	21,270	23,283	41,888
令和2年度	89,152	45,191	59,102	54,478	42,348	58,017	41,783	29,950	26,683	16,335	23,635	44,154
令和元年度	119,541	49,776	66,278	59,103	43,933	46,165	40,976	33,958	27,755	20,283	18,835	46,159
平成30年度	80,796	40,760	56,258	49,780	44,178	44,533	51,212	24,377	24,395	17,075	21,136	41,424



・過去10年の保証取扱高の推移(8月累計)



2. 発注者別保証取扱高

■8月単月

[金額単位:百万円]

発注者	当年度		前年度		対前年度増減		対前年度増減率(%)		
	件数	請負金額	件数	請負金額	件数	請負金額	件数	請負金額	
国	法務省	1	17	1	7	0	10	0.0	130.9
	農林水産省 東海農政局	2	14	9	506	-7	-491	-77.8	-97.2
	農林水産省 中部森林管理局	4	47	0	0	4	47		
	国土交通省 中部地方整備局	15	2,202	20	3,166	-5	-963	-25.0	-30.4
	計	22	2,281	30	3,679	-8	-1,398	-26.7	-38.0
独立行政法人等	国立大学法人	1	88	6	573	-5	-484	-83.3	-84.5
	中日本高速道路(株)	0	0	6	2,173	-6	-2,173		
	その他の出資法人	0	0	1	14	-1	-14		
	水資源機構	0	0	1	111	-1	-111		
	国立高等専門学校機構	0	0	1	418	-1	-418		
	労働者健康安全機構	1	254	0	0	1	254		
	都市再生機構	3	1,386	1	10	2	1,376	200.0	13,311.2
計	5	1,729	16	3,300	-11	-1,570	-68.8	-47.6	
愛知県	建設局	178	8,522	168	9,809	10	-1,286	6.0	-13.1
	農林基盤局	59	3,643	90	5,788	-31	-2,144	-34.4	-37.1
	企業庁	9	320	13	459	-4	-138	-30.8	-30.1
計	246	12,487	271	16,057	-25	-3,569	-9.2	-22.2	
名古屋市	財政局	133	6,715	77	3,918	56	2,797	72.7	71.4
	上下水道局	36	1,567	39	2,056	-3	-488	-7.7	-23.8
	交通局	13	902	11	961	2	-58	18.2	-6.1
	緑政土木局	2	37	1	100	1	-63	100.0	-62.5
	教育委員会	3	286	1	31	2	255	200.0	817.5
	住宅都市局	1	10	1	43	0	-33	0.0	-77.0
	健康福祉局	1	497	0	0	1	497		
	スポーツ市民局	1	40	0	0	1	40		
計	190	10,058	130	7,112	60	2,946	46.2	41.4	

2. 発注者別保証取扱高

■8月単月

[金額単位: 百万円]

発注者	当年度		前年度		対前年度増減		対前年度増減率(%)		
	件数	請負金額	件数	請負金額	件数	請負金額	件数	請負金額	
尾張	一宮市	30	881	24	1,019	6	-137	25.0	-13.5
	瀬戸市	7	195	3	53	4	142	133.3	265.5
	春日井市	22	1,490	21	582	1	907	4.8	155.7
	犬山市	7	167	4	224	3	-56	75.0	-25.2
	江南市	4	46	2	60	2	-14	100.0	-23.7
	小牧市	26	533	21	587	5	-53	23.8	-9.2
	稲沢市	13	445	7	198	6	247	85.7	124.7
	尾張旭市	4	43	2	68	2	-24	100.0	-35.9
	岩倉市	2	55	5	96	-3	-41	-60.0	-42.6
	豊明市	1	122	1	12	0	109	0.0	844.9
	日進市	2	84	0	0	2	84		
	清須市	1	93	4	206	-3	-112	-75.0	-54.6
	北名古屋市	2	109	2	160	0	-51	0.0	-32.1
	長久手市	0	0	3	97	-3	-97		
	東郷町	3	126	2	13	1	113	50.0	865.5
	豊山町	0	0	0	0	0	0		
	大口町	2	28	2	30	0	-1	0.0	-6.1
扶桑町	1	85	1	12	0	72	0.0	581.6	
計	127	4,510	104	3,424	23	1,085	22.1	31.7	
海部	津島市	6	294	4	124	2	169	50.0	135.4
	愛西市	4	193	2	23	2	169	100.0	709.2
	弥富市	3	51	2	89	1	-37	50.0	-42.6
	あま市	2	35	5	84	-3	-49	-60.0	-58.3
	大治町	0	0	0	0	0	0		
	蟹江町	0	0	0	0	0	0		
	飛島村	0	0	0	0	0	0		
計	15	573	13	322	2	251	15.4	78.1	
知多	半田市	4	173	2	144	2	28	100.0	19.8
	常滑市	5	471	1	13	4	458	400.0	3,469.8
	東海市	9	367	2	45	7	322	350.0	715.4
	大府市	5	183	10	369	-5	-185	-50.0	-50.2
	知多市	2	200	2	166	0	33	0.0	20.3
	阿久比町	3	54	1	10	2	44	200.0	433.9
	東浦町	2	63	1	6	1	56	100.0	836.5
	南知多町	0	0	0	0	0	0		
	美浜町	0	0	0	0	0	0		
	武豊町	2	27	1	45	1	-18	100.0	-39.8
計	32	1,542	20	801	12	740	60.0	92.4	

2. 発注者別保証取扱高

■8月単月

[金額単位:百万円]

発注者	当年度		前年度		対前年度増減		対前年度増減率(%)		
	件数	請負金額	件数	請負金額	件数	請負金額	件数	請負金額	
西三河	岡崎市	31	987	34	1,234	-3	-247	-8.8	-20.0
	碧南市	9	118	7	158	2	-40	28.6	-25.2
	刈谷市	13	300	8	189	5	110	62.5	58.6
	豊田市	33	1,715	34	3,226	-1	-1,510	-2.9	-46.8
	安城市	7	421	11	289	-4	132	-36.4	45.6
	西尾市	14	252	10	182	4	70	40.0	38.5
	知立市	6	89	8	108	-2	-18	-25.0	-17.3
	高浜市	5	128	1	76	4	51	400.0	67.2
	みよし市	5	136	9	305	-4	-169	-44.4	-55.4
	幸田町	4	83	4	123	0	-40	0.0	-32.3
計	127	4,235	126	5,896	1	-1,661	0.8	-28.2	
東三河	豊橋市	23	821	28	1,075	-5	-254	-17.9	-23.6
	豊川市	6	211	14	914	-8	-703	-57.1	-76.9
	蒲郡市	6	365	5	187	1	177	20.0	94.8
	新城市	7	185	7	190	0	-4	0.0	-2.4
	田原市	5	222	6	377	-1	-155	-16.7	-41.2
	設楽町	2	34	3	46	-1	-11	-33.3	-25.5
	東栄町	2	28	0	0	2	28		
	豊根村	6	140	2	51	4	88	200.0	171.3
計	57	2,010	65	2,844	-8	-834	-12.3	-29.3	
市町村 計	548	22,930	458	20,402	90	2,527	19.7	12.4	
地方公社	開発公社	0	0	1	57	-1	-57		
	住宅供給公社	11	618	6	296	5	321	83.3	108.3
計	11	618	7	353	4	264	57.1	74.7	
その他	港管理組合	5	779	9	723	-4	56	-44.4	7.7
	地方公営企業団	5	141	1	25	4	115	400.0	449.5
	その他の事務組合	1	3	0	0	1	3		
	社会福祉法人	0	0	1	331	-1	-331		
	日本下水道事業団	0	12	2	325	-2	-313		-96.2
	土地区画整理組合	1	115	1	29	0	86	0.0	297.7
	日本郵便(株)	2	15	3	225	-1	-209	-33.3	-92.9
計	14	1,068	17	1,660	-3	-592	-17.6	-35.7	
合計	846	41,115	799	45,454	47	-4,338	5.9	-9.5	

■4月～8月累計

[金額単位:百万円]

発注者	当年度		前年度		対前年度増減		対前年度増減率(%)		
	件数	請負金額	件数	請負金額	件数	請負金額	件数	請負金額	
国	防衛省 近畿中部防衛局	7	987	1	229	6	758	600.0	330.6
	法務省	3	104	3	161	0	-56	0.0	-35.3
	財務省 東海財務局	0	0	2	113	-2	-113		
	財務省 国税庁	0	0	3	88	-3	-88		
	農林水産省 東海農政局	32	3,240	36	4,480	-4	-1,239	-11.1	-27.7
	農林水産省 中部森林管理局	9	276	5	156	4	119	80.0	76.6
	国土交通省 中部地方整備局	121	31,025	122	29,268	-1	1,757	-0.8	6.0
	国土交通省 航空局	0	0	2	135	-2	-135		
	国土交通省 海上保安庁	0	0	1	86	-1	-86		
	計	172	35,635	175	34,720	-3	914	-1.7	2.6
独立行政法人等	国立大学法人	11	908	17	1,564	-6	-656	-35.3	-41.9
	中日本高速道路(株)	24	19,164	42	14,851	-18	4,312	-42.9	29.0
	その他の出資法人	0	0	1	14	-1	-14		
	水資源機構	12	3,875	9	601	3	3,273	33.3	543.8
	国立高等専門学校機構	1	377	2	474	-1	-97	-50.0	-20.5
	労働者健康安全機構	1	254	1	9	0	244	0.0	2,466.6
	高齢・障害・求職者雇用支援機構	1	8	0	0	1	8		
	都市再生機構	16	2,637	17	1,289	-1	1,348	-5.9	104.6
計	66	27,225	89	18,805	-23	8,419	-25.8	44.8	
愛知県	建設局	926	48,694	918	52,715	8	-4,020	0.9	-7.6
	農林基盤局	239	13,900	261	12,440	-22	1,460	-8.4	11.7
	総務局	1	18	1	12	0	5	0.0	41.6
	企業庁	50	4,040	56	4,593	-6	-552	-10.7	-12.0
	教育委員会	0	0	5	203	-5	-203		
	その他	23	11,378	22	14,760	1	-3,382	4.5	-22.9
	計	1,239	78,033	1,263	84,725	-24	-6,692	-1.9	-7.9
名古屋市	財政局	463	23,734	447	24,204	16	-470	3.6	-1.9
	上下水道局	166	10,372	178	10,006	-12	366	-6.7	3.7
	交通局	58	5,370	40	3,359	18	2,010	45.0	59.8
	緑政土木局	12	402	10	374	2	27	20.0	7.4
	教育委員会	13	1,112	21	1,221	-8	-108	-38.1	-8.9
	住宅都市局	4	90	4	110	0	-19	0.0	-18.0
	経済局	0	0	1	21	-1	-21		
	健康福祉局	2	608	0	0	2	608		
	スポーツ市民局	1	40	2	57	-1	-16	-50.0	-29.4
計	719	41,732	703	39,356	16	2,375	2.3	6.0	

■4月～8月累計

[金額単位:百万円]

発注者		当年度		前年度		対前年度増減		対前年度増減率(%)	
		件数	請負金額	件数	請負金額	件数	請負金額	件数	請負金額
尾張	一宮市	160	3,390	161	3,435	-1	-44	-0.6	-1.3
	瀬戸市	39	2,079	34	1,688	5	391	14.7	23.2
	春日井市	83	7,869	80	5,274	3	2,595	3.8	49.2
	犬山市	19	485	21	948	-2	-463	-9.5	-48.8
	江南市	32	1,442	26	1,577	6	-134	23.1	-8.5
	小牧市	81	3,735	61	3,127	20	608	32.8	19.5
	稲沢市	60	2,629	63	2,397	-3	231	-4.8	9.7
	尾張旭市	27	822	35	1,133	-8	-311	-22.9	-27.5
	岩倉市	20	1,074	25	1,567	-5	-492	-20.0	-31.4
	豊明市	9	285	2	37	7	248	350.0	667.4
	日進市	16	778	17	373	-1	405	-5.9	108.8
	清須市	27	1,277	18	1,514	9	-236	50.0	-15.6
	北名古屋市	23	1,476	13	828	10	647	76.9	78.1
	長久手市	10	612	18	447	-8	165	-44.4	36.9
	東郷町	9	218	12	331	-3	-113	-25.0	-34.1
	豊山町	5	580	5	525	0	55	0.0	10.5
大口町	8	1,220	5	132	3	1,088	60.0	822.7	
扶桑町	10	561	10	389	0	172	0.0	44.3	
	計	638	30,542	606	25,729	32	4,812	5.3	18.7
海部	津島市	10	751	11	715	-1	36	-9.1	5.1
	愛西市	15	1,072	20	1,237	-5	-164	-25.0	-13.3
	弥富市	15	1,473	14	753	1	720	7.1	95.6
	あま市	22	739	19	574	3	164	15.8	28.7
	大治町	0	0	1	346	-1	-346		
	蟹江町	9	437	15	1,004	-6	-566	-40.0	-56.4
	飛島村	1	1,188	2	365	-1	822	-50.0	224.7
	計	72	5,663	82	4,997	-10	665	-12.2	13.3
知多	半田市	18	4,176	13	1,120	5	3,055	38.5	272.7
	常滑市	18	1,265	16	1,892	2	-627	12.5	-33.2
	東海市	45	3,693	24	1,061	21	2,632	87.5	248.0
	大府市	28	1,424	30	951	-2	472	-6.7	49.7
	知多市	7	414	11	535	-4	-120	-36.4	-22.6
	阿久比町	6	489	3	115	3	374	100.0	324.0
	東浦町	23	798	12	344	11	454	91.7	132.0
	南知多町	1	75	4	174	-3	-99	-75.0	-56.9
	美浜町	2	135	3	152	-1	-16	-33.3	-10.9
	武豊町	10	391	11	487	-1	-95	-9.1	-19.6
	計	158	12,866	127	6,836	31	6,030	24.4	88.2

■4月～8月累計

[金額単位:百万円]

発注者		当年度		前年度		対前年度増減		対前年度増減率(%)	
		件数	請負金額	件数	請負金額	件数	請負金額	件数	請負金額
西 三 河	岡崎市	157	6,349	161	7,162	-4	-812	-2.5	-11.3
	碧南市	55	3,116	47	2,283	8	832	17.0	36.5
	刈谷市	78	2,447	61	2,215	17	232	27.9	10.5
	豊田市	152	15,209	177	15,463	-25	-254	-14.1	-1.6
	安城市	52	1,948	61	1,971	-9	-23	-14.8	-1.2
	西尾市	76	3,462	75	3,781	1	-319	1.3	-8.4
	知立市	41	1,137	47	1,084	-6	53	-12.8	4.9
	高浜市	40	974	40	1,302	0	-327	0.0	-25.2
	みよし市	30	2,072	28	1,046	2	1,025	7.1	98.0
	幸田町	27	686	22	754	5	-67	22.7	-9.0
	計	708	37,405	719	37,067	-11	338	-1.5	0.9
東 三 河	豊橋市	120	5,561	129	6,930	-9	-1,369	-7.0	-19.8
	豊川市	106	6,249	92	4,449	14	1,799	15.2	40.4
	蒲郡市	47	2,838	49	2,336	-2	502	-4.1	21.5
	新城市	26	2,026	28	1,002	-2	1,024	-7.1	102.2
	田原市	8	329	18	1,011	-10	-681	-55.6	-67.4
	設楽町	8	310	9	180	-1	129	-11.1	71.8
	東栄町	2	28	2	24	0	3	0.0	14.1
	豊根村	6	140	7	104	-1	35	-14.3	34.3
		計	323	17,484	334	16,040	-11	1,444	-3.3
	市町村 計	2,618	145,694	2,571	130,028	47	15,666	1.8	12.0
地 方 公 社	開発公社	2	289	6	929	-4	-639	-66.7	-68.9
	住宅供給公社	45	1,784	34	1,331	11	453	32.4	34.0
	道路公社	10	5,216	6	2,879	4	2,337	66.7	81.2
		計	57	7,290	46	5,140	11	2,150	23.9
そ の 他	港管理組合	23	2,338	24	1,808	-1	529	-4.2	29.3
	地方公営企業団	44	2,732	45	2,166	-1	566	-2.2	26.1
	その他の事務組合	15	6,184	5	4,631	10	1,553	200.0	33.5
	その他の公共団体	0	0	1	9	-1	-9		
	学校法人等	0	0	1	58	-1	-58		
	社会福祉法人	2	867	5	3,109	-3	-2,242	-60.0	-72.1
	その他の補助法人	0	0	2	90	-2	-90		
	日本下水道事業団	4	1,229	10	3,153	-6	-1,924	-60.0	-61.0
	地方独立行政法人(公立大学法人)	5	1,755	3	462	2	1,292	66.7	279.2
	その他の出資法人	0	0	2	420	-2	-420		
	漁業協同組合(連合会)	1	226	0	0	1	226		
	高速自動車道連結施設	0	0	1	186	-1	-186		
	土地改良区	1	48	0	0	1	48		
	土地区画整理組合	18	3,014	12	2,053	6	960	50.0	46.8
	日本郵便(株)	5	264	3	225	2	39	66.7	17.3
	計	118	18,662	114	18,376	4	285	3.5	1.6
	合 計	4,270	312,541	4,258	291,797	12	20,744	0.3	7.1

3. 地区別保証取扱高

■8月単月

[金額単位:百万円]

地 区	当年度		前年度		対前年度増減		対前年度増減率(%)	
	件数	請負金額	件数	請負金額	件数	請負金額	件数	請負金額
名古屋地区	223	13,768	167	10,106	56	3,661	33.5	36.2
尾張地区	179	6,868	163	9,340	16	-2,472	9.8	-26.5
海部地区	44	2,990	59	3,895	-15	-904	-25.4	-23.2
知多地区	58	3,550	49	2,510	9	1,040	18.4	41.4
西三河地区	219	8,547	230	12,395	-11	-3,848	-4.8	-31.0
東三河地区	123	5,390	131	7,206	-8	-1,816	-6.1	-25.2
合 計	846	41,115	799	45,454	47	-4,338	5.9	-9.5

■4月～8月累計

[金額単位:百万円]

地 区	当年度		前年度		対前年度増減		対前年度増減率(%)	
	件数	請負金額	件数	請負金額	件数	請負金額	件数	請負金額
名古屋地区	921	68,782	884	66,268	37	2,513	4.2	3.8
尾張地区	995	65,762	965	67,726	30	-1,963	3.1	-2.9
海部地区	200	24,149	236	23,623	-36	526	-15.3	2.2
知多地区	344	38,955	282	21,015	62	17,940	22.0	85.4
西三河地区	1,145	68,955	1,205	70,368	-60	-1,413	-5.0	-2.0
東三河地区	665	45,935	686	42,794	-21	3,141	-3.1	7.3
合 計	4,270	312,541	4,258	291,797	12	20,744	0.3	7.1

4. 請負金額階層別保証取扱高

■8月単月

[金額単位:百万円]

請負金額階層	当年度		構成比(%)		対前年度増減		対前年度増減率(%)	
	件数	請負金額	件数	請負金額	件数	請負金額	件数	請負金額
1,000万円未満	152	1,034	18.0	2.5	1	45	0.7	4.6
5,000万円未満	458	11,845	54.1	28.8	65	1,367	16.5	13.0
1億円未満	133	9,436	15.7	23.0	-14	-861	-9.5	-8.4
5億円未満	100	16,639	11.8	40.5	-3	-2,205	-2.9	-11.7
10億円未満	3	2,159	0.4	5.3	0	144	0.0	7.2
10億円以上	0	0	0.0	0.0	-2	-2,828	-100.0	-100.0
合計	846	41,115	100.0	100.0	47	-4,338	5.9	-9.5

■4月～8月累計

[金額単位:百万円]

請負金額階層	当年度		構成比(%)		対前年度増減		対前年度増減率(%)	
	件数	請負金額	件数	請負金額	件数	請負金額	件数	請負金額
1,000万円未満	787	5,219	18.4	1.7	17	100	2.2	2.0
5,000万円未満	2,061	52,522	48.3	16.8	-1	-611	0.0	-1.1
1億円未満	699	49,388	16.4	15.8	-15	-1,386	-2.1	-2.7
5億円未満	658	122,116	15.4	39.1	-7	1,756	-1.1	1.5
10億円未満	42	29,969	1.0	9.6	16	12,075	61.5	67.5
10億円以上	23	53,325	0.5	17.1	2	8,809	9.5	19.8
合計	4,270	312,541	100.0	100.0	12	20,744	0.3	7.1

< 保証統計について >

1. 対 象

公共工事の前払金保証事業に関する法律（昭和27年法律第184号）の第2条第1項に規定する公共工事で、前払金保証契約が締結されたものです。（国又は地方公共団体その他の公共団体の発注する土木建築に関する工事又は測量）

2. 留意点

- ① 工事場所が愛知県内である工事を集計しています。
- ② 変更契約により請負金額に増減があっても、前払金に影響がない場合には、増減相当額は計上していません。
- ③ 継続工事（年度区分工事）においては、前払金に対応する当該年度の請負金額を計上しています。
- ④ 前払金保証契約締結日で集計しているため、請負契約締結日との間には、タイムラグが発生する場合があります。

東日本建設業保証株式会社 愛知支店

〒461-0008

名古屋市東区武平町5-1 名古屋栄ビルディング3F

TEL 052-962-3461

FAX 0120-027-516（フリーダイヤル）

本 社 東京都中央区八丁堀2-27-10

URL <https://www.ejcs.co.jp/>