

前払金保証工事から見た愛知県内の
公共工事の動向
(令和4年7月)



東日本建設業保証株式会社
愛知支店

1. 概況

■7月単月

[金額単位：百万円]

発注者	当年度		前年度		対前年度増減		対前年度増減率(%)	
	件数	請負金額	件数	請負金額	件数	請負金額	件数	請負金額
国	36	7,712	23	5,168	13	2,543	56.5	49.2
独立行政法人等	11	7,613	21	2,421	-10	5,191	-47.6	214.4
愛知県	301	15,923	304	20,217	-3	-4,294	-1.0	-21.2
市町村	578	28,036	626	30,433	-48	-2,397	-7.7	-7.9
地方公社	15	1,983	9	511	6	1,472	66.7	288.0
その他	20	2,822	25	2,246	-5	576	-20.0	25.6
合計	961	64,090	1,008	60,998	-47	3,092	-4.7	5.1

・請負金額の増減状況

【国】

国土交通省(+21億円)などで増加した。

【独立行政法人等】

中日本高速道路㈱(+50億円)などで増加した。

【愛知県】

その他(-22億円)などで減少した。

【市町村】

名古屋市(-26億円)などで減少した。

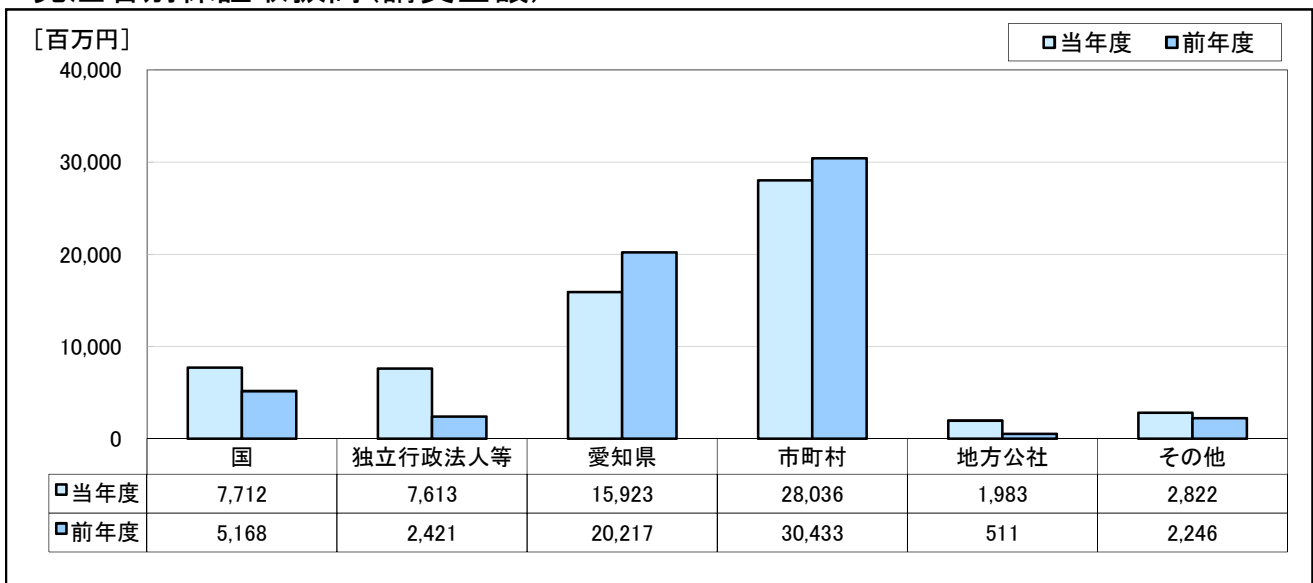
【地方公社】

名古屋高速道路公社(+11億円)などで増加した。

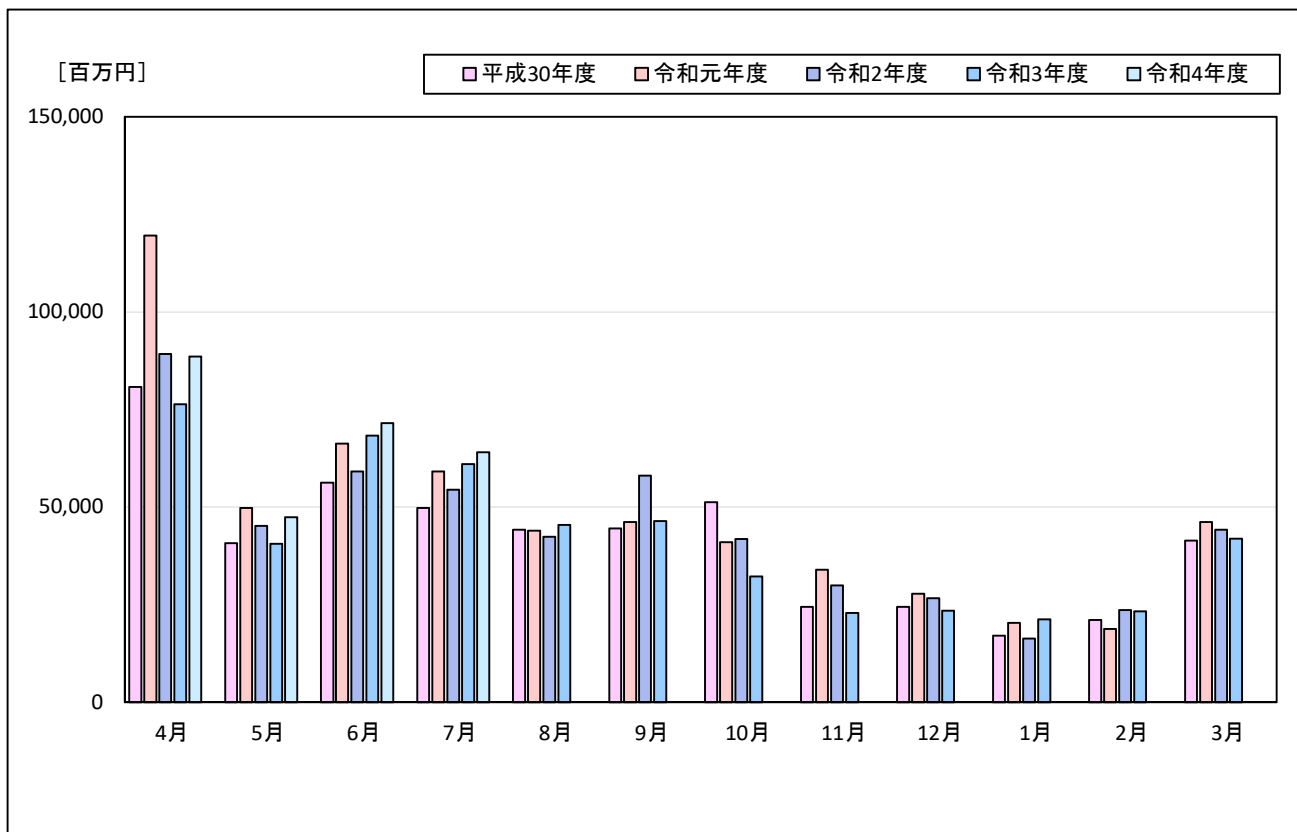
【その他】

公立大学法人 名古屋市立大学(+8億円)などで増加した。

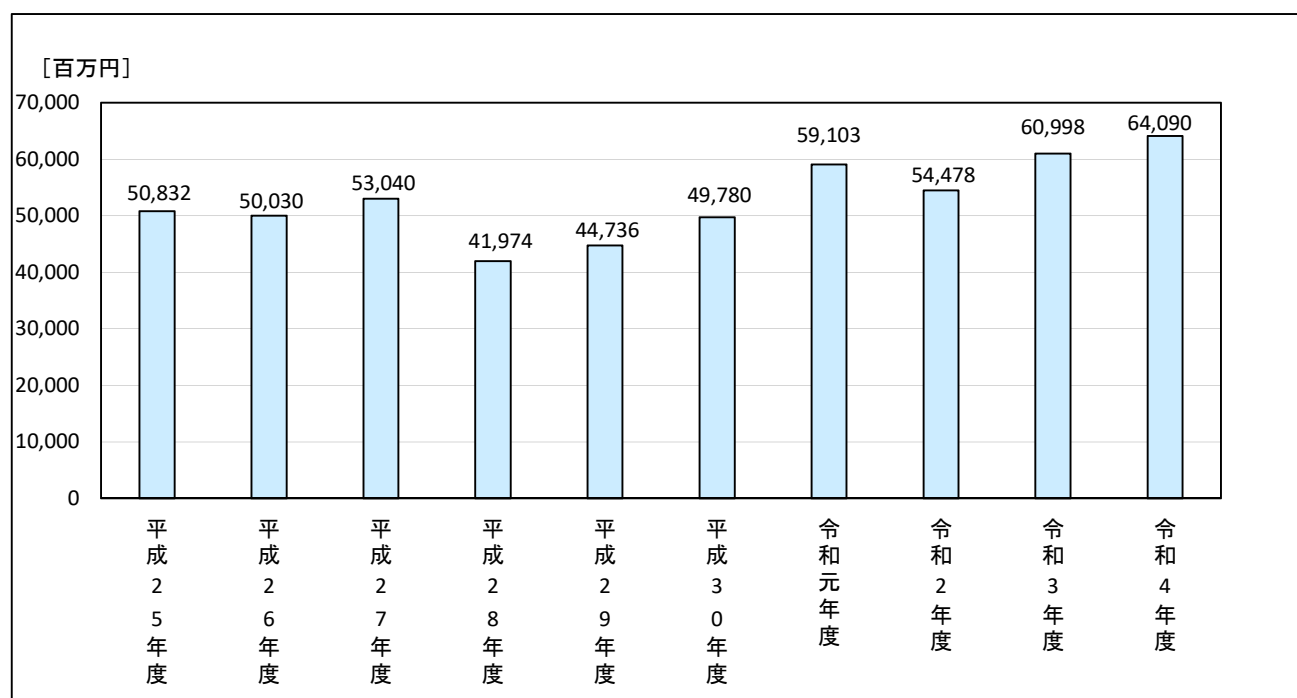
・発注者別保証取扱高(請負金額)



・過去5年の月別保証取扱高の推移



・過去10年の保証取扱高の推移(7月単月)



■4月～7月累計

[金額単位：百万円]

発注者	当年度		前年度		対前年度増減		対前年度増減率(%)	
	件数	請負金額	件数	請負金額	件数	請負金額	件数	請負金額
国	150	33,353	145	31,041	5	2,312	3.4	7.4
独立行政法人等	61	25,495	73	15,505	-12	9,990	-16.4	64.4
愛知県	993	65,545	992	68,668	1	-3,122	0.1	-4.5
市町村	2,070	122,764	2,113	109,625	-43	13,139	-2.0	12.0
地方公社	46	6,672	39	4,786	7	1,886	17.9	39.4
その他	104	17,593	97	16,716	7	877	7.2	5.3
合計	3,424	271,425	3,459	246,342	-35	25,083	-1.0	10.2

・請負金額の増減状況

【国】

国土交通省(+24億円)などで増加している。

【独立行政法人等】

中日本高速道路㈱(+64億円)などで増加している。

【愛知県】

その他(-33億円)などで減少している。

【市町村】

半田市(+30億円)などで増加している。

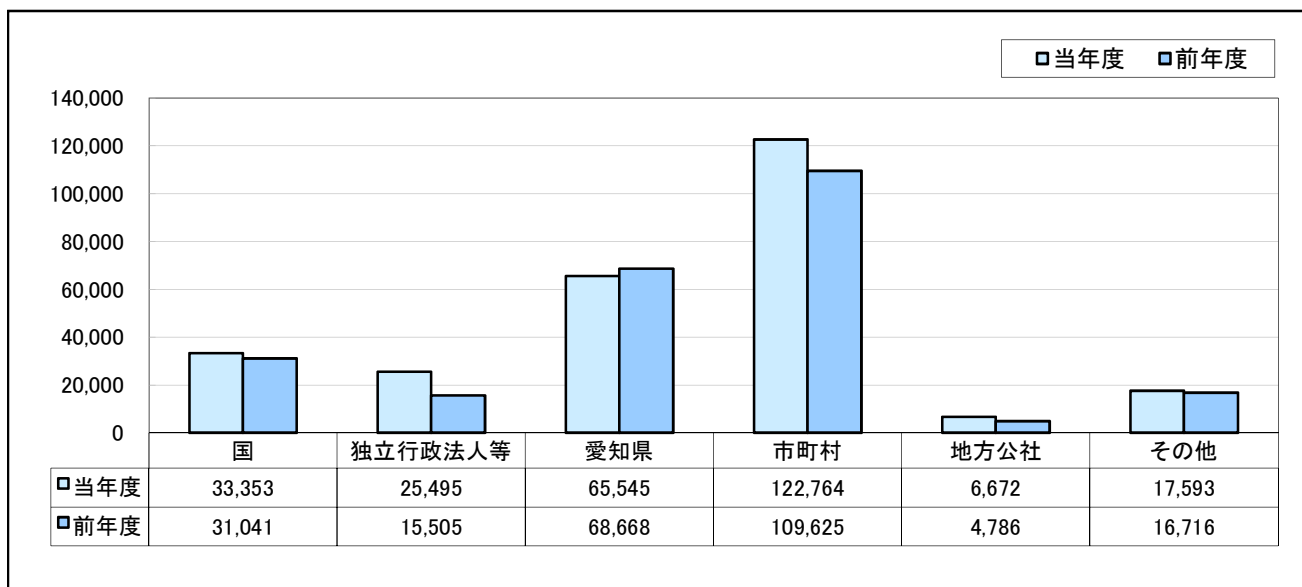
【地方公社】

名古屋高速道路公社(+23億円)などで増加している。

【その他】

西知多医療厚生組合(+42億円)などで増加している。

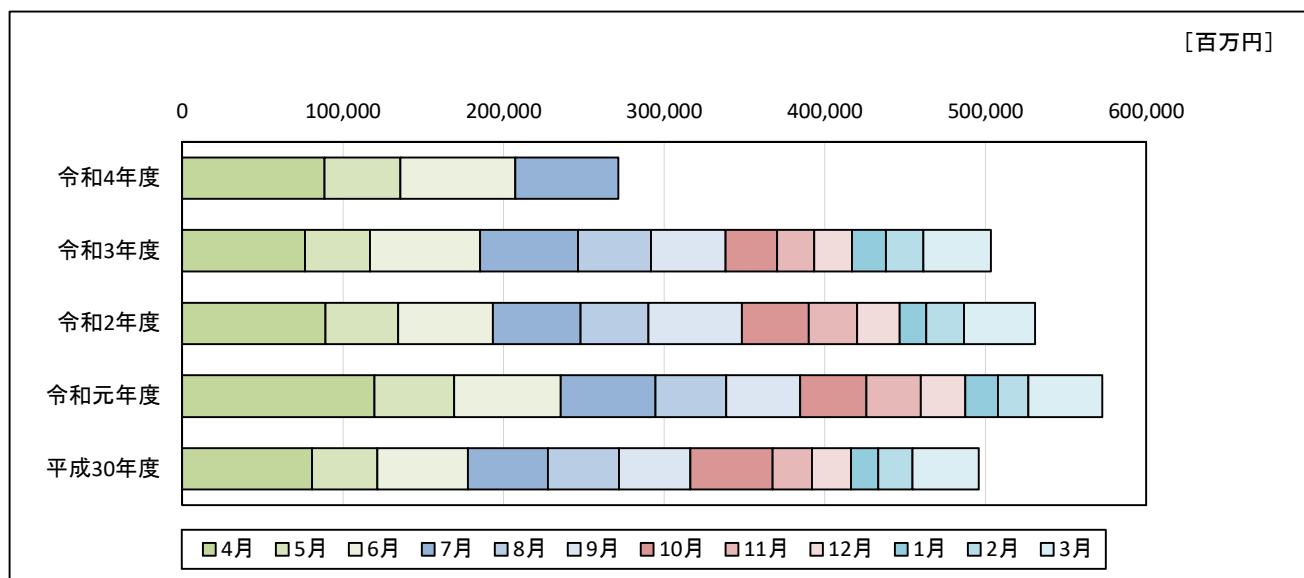
・発注者別保証取扱高（請負金額）



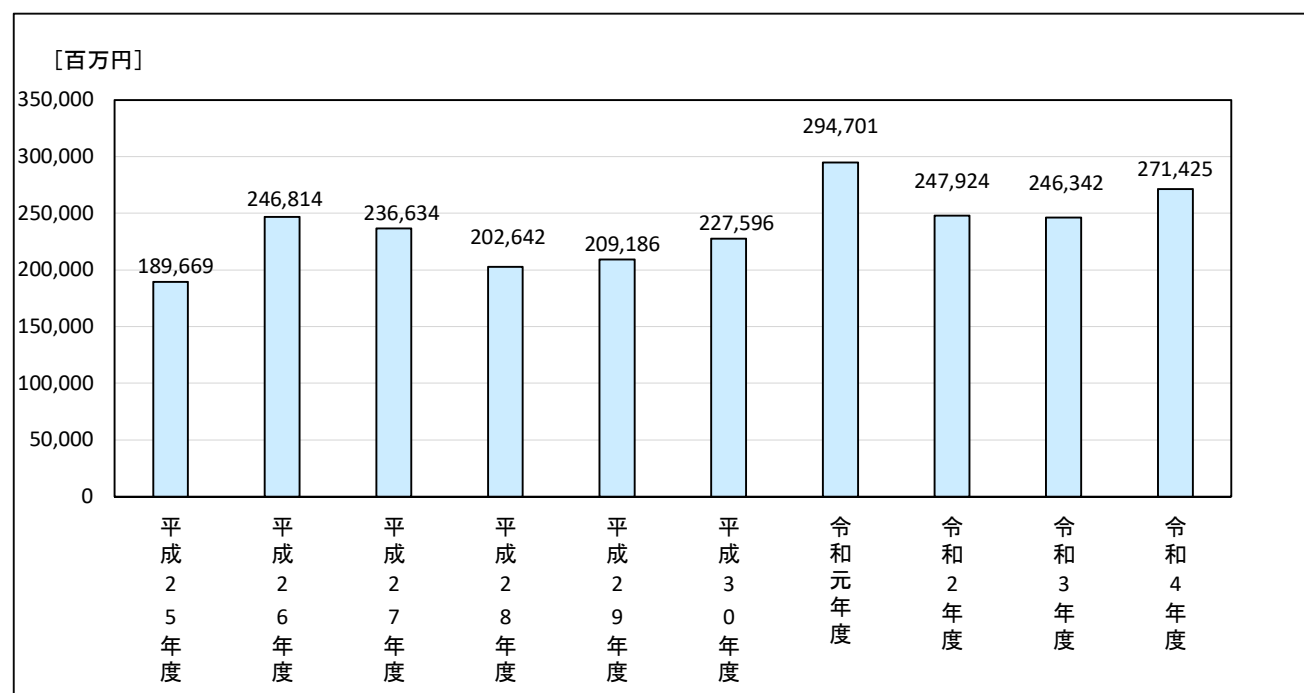
・過去5年の月別保証取扱高の推移

[金額単位：百万円]

	4月	5月	6月	7月	8月	9月	10月	11月	12月	1月	2月	3月
令和4年度	88,520	47,352	71,462	64,090								
令和3年度	76,390	40,585	68,368	60,998	45,454	46,430	32,210	22,884	23,446	21,270	23,283	41,888
令和2年度	89,152	45,191	59,102	54,478	42,348	58,017	41,783	29,950	26,683	16,335	23,635	44,154
令和元年度	119,541	49,776	66,278	59,103	43,933	46,165	40,976	33,958	27,755	20,283	18,835	46,159
平成30年度	80,796	40,760	56,258	49,780	44,178	44,533	51,212	24,377	24,395	17,075	21,136	41,424



・過去10年の保証取扱高の推移(7月累計)



2. 発注者別保証取扱高

■7月単月

[金額単位:百万円]

発注者	当年度		前年度		対前年度増減		対前年度増減率(%)		
	件数	請負金額	件数	請負金額	件数	請負金額	件数	請負金額	
国	防衛省 近畿中部防衛局	2	561	0	0	2	561		
	財務省 東海財務局	0	0	1	96	-1	-96		
	農林水産省 東海農政局	8	754	9	802	-1	-47	-11.1	-5.9
	農林水産省 中部森林管理局	1	19	2	69	-1	-49	-50.0	-71.4
	国土交通省 中部地方整備局	25	6,376	9	3,999	16	2,377	177.8	59.4
	国土交通省 航空局	0	0	1	114	-1	-114		
	国土交通省 海上保安庁	0	0	1	86	-1	-86		
計	36	7,712	23	5,168	13	2,543	56.5	49.2	
独立行政法人等	国立大学法人	3	182	4	336	-1	-154	-25.0	-45.9
	中日本高速道路(株)	1	6,648	10	1,643	-9	5,005	-90.0	304.6
	水資源機構	5	767	1	8	4	758	400.0	8,645.2
	国立高等専門学校機構	0	0	1	56	-1	-56		
	労働者健康安全機構	0	0	1	9	-1	-9		
	都市再生機構	2	14	4	366	-2	-351	-50.0	-96.1
計	11	7,613	21	2,421	-10	5,191	-47.6	214.4	
愛知県	建設局	244	13,791	236	14,473	8	-681	3.4	-4.7
	農林基盤局	45	1,666	52	3,074	-7	-1,407	-13.5	-45.8
	総務局	0	0	1	12	-1	-12		
	企業庁	10	380	10	302	0	77	0.0	25.5
	その他	2	85	5	2,354	-3	-2,268	-60.0	-96.4
計	301	15,923	304	20,217	-3	-4,294	-1.0	-21.2	
名古屋市長古	財政局	102	4,163	118	6,924	-16	-2,760	-13.6	-39.9
	上下水道局	32	1,572	34	1,265	-2	306	-5.9	24.2
	交通局	11	548	11	278	0	270	0.0	97.5
	緑政土木局	8	309	4	106	4	203	100.0	191.0
	教育委員会	5	656	20	1,190	-15	-533	-75.0	-44.8
	住宅都市局	0	0	2	43	-2	-43		
	経済局	0	0	1	21	-1	-21		
	スポーツ市民局	0	0	2	57	-2	-57		
計	158	7,251	192	9,887	-34	-2,635	-17.7	-26.7	

2. 発注者別保証取扱高

■7月単月

[金額単位:百万円]

発注者	当年度		前年度		対前年度増減		対前年度増減率(%)		
	件数	請負金額	件数	請負金額	件数	請負金額	件数	請負金額	
尾張	一宮市	42	677	38	802	4	-125	10.5	-15.6
	瀬戸市	5	75	5	145	0	-69	0.0	-47.9
	春日井市	11	1,095	14	974	-3	120	-21.4	12.4
	犬山市	5	127	7	213	-2	-85	-28.6	-40.1
	江南市	2	277	5	291	-3	-14	-60.0	-4.9
	小牧市	8	153	9	193	-1	-39	-11.1	-20.4
	稲沢市	15	391	19	627	-4	-235	-21.1	-37.6
	尾張旭市	2	36	5	120	-3	-84	-60.0	-69.6
	岩倉市	5	293	13	525	-8	-231	-61.5	-44.0
	豊明市	1	7	0	0	1	7		
	日進市	5	403	2	18	3	384	150.0	2,069.7
	清須市	6	195	8	651	-2	-456	-25.0	-70.0
	北名古屋	11	658	5	315	6	343	120.0	108.9
	長久手市	2	23	3	141	-1	-118	-33.3	-83.3
	東郷町	1	17	5	142	-4	-125	-80.0	-87.9
	豊山町	0	0	1	21	-1	-21		
	大口町	0	0	0	0	0	0		
扶桑町	2	61	2	47	0	14	0.0	30.0	
計	123	4,496	141	5,232	-18	-735	-12.8	-14.1	
海部	津島市	2	246	2	89	0	157	0.0	176.8
	愛西市	8	630	7	549	1	80	14.3	14.7
	弥富市	5	436	6	431	-1	5	-16.7	1.2
	あま市	9	440	7	106	2	333	28.6	312.0
	大治町	0	0	0	0	0	0		
	蟹江町	1	88	1	24	0	63	0.0	252.4
	飛島村	0	0	0	0	0	0		
計	25	1,842	23	1,202	2	639	8.7	53.2	
知多	半田市	3	595	5	826	-2	-231	-40.0	-28.0
	常滑市	6	446	4	653	2	-206	50.0	-31.6
	東海市	8	646	8	332	0	313	0.0	94.3
	大府市	5	163	3	39	2	124	66.7	317.0
	知多市	4	177	2	84	2	92	100.0	109.4
	阿久比町	2	420	0	0	2	420		
	東浦町	6	144	6	177	0	-32	0.0	-18.5
	南知多町	0	0	1	75	-1	-75		
	美浜町	2	135	0	0	2	135		
	武豊町	4	223	3	149	1	74	33.3	49.9
計	40	2,954	32	2,338	8	616	25.0	26.4	

2. 発注者別保証取扱高

■7月単月

[金額単位:百万円]

発注者	当年度		前年度		対前年度増減		対前年度増減率(%)		
	件数	請負金額	件数	請負金額	件数	請負金額	件数	請負金額	
西三河	岡崎市	43	1,850	46	1,691	-3	159	-6.5	9.4
	碧南市	2	8	1	54	1	-45	100.0	-83.9
	刈谷市	16	819	10	286	6	533	60.0	186.4
	豊田市	35	2,559	39	2,644	-4	-84	-10.3	-3.2
	安城市	13	499	15	676	-2	-177	-13.3	-26.2
	西尾市	14	733	12	389	2	344	16.7	88.4
	知立市	8	221	12	161	-4	59	-33.3	36.9
	高浜市	14	348	9	246	5	102	55.6	41.7
	みよし市	3	362	4	45	-1	316	-25.0	692.5
	幸田町	9	223	5	406	4	-183	80.0	-45.1
計	157	7,626	153	6,602	4	1,024	2.6	15.5	
東三河	豊橋市	26	1,583	28	2,728	-2	-1,144	-7.1	-41.9
	豊川市	26	1,133	24	1,394	2	-260	8.3	-18.7
	蒲郡市	13	734	14	520	-1	213	-7.1	41.0
	新城市	6	205	11	390	-5	-185	-45.5	-47.4
	田原市	1	7	2	55	-1	-47	-50.0	-86.1
	設楽町	3	199	3	45	0	154	0.0	342.1
	東栄町	0	0	2	24	-2	-24		
	豊根村	0	0	1	11	-1	-11		
	計	75	3,865	85	5,171	-10	-1,306	-11.8	-25.3
市町村 計	578	28,036	626	30,433	-48	-2,397	-7.7	-7.9	
地方公社	開発公社	1	4	0	0	1	4		
	住宅供給公社	12	538	8	231	4	306	50.0	132.4
	道路公社	2	1,439	1	279	1	1,160	100.0	415.4
	計	15	1,983	9	511	6	1,472	66.7	288.0
その他	港管理組合	7	597	6	210	1	386	16.7	183.8
	地方公営企業団	5	314	8	173	-3	141	-37.5	81.6
	その他の事務組合	1	48	2	891	-1	-843	-50.0	-94.6
	学校法人等	0	0	1	58	-1	-58		
	社会福祉法人	1	465	1	312	0	153	0.0	49.0
	その他の補助法人	0	0	1	11	-1	-11		
	日本下水道事業団	1	180	1	72	0	107	0.0	147.6
	地方独立行政法人(公立大学法人)	1	895	0	0	1	895		
	その他の出資法人	0	0	1	115	-1	-115		
	漁業協同組合(連合会)	1	226	0	0	1	226		
	高速自動車道連結施設	0	0	1	186	-1	-186		
	土地区画整理組合	3	94	3	212	0	-118	0.0	-55.5
	計	20	2,822	25	2,246	-5	576	-20.0	25.6
合計	961	64,090	1,008	60,998	-47	3,092	-4.7	5.1	

■4月～7月累計

[金額単位:百万円]

発注者	当年度		前年度		対前年度増減		対前年度増減率(%)		
	件数	請負金額	件数	請負金額	件数	請負金額	件数	請負金額	
国	防衛省 近畿中部防衛局	7	987	1	229	6	758	600.0	330.6
	法務省	2	86	2	153	0	-66	0.0	-43.6
	財務省 東海財務局	0	0	2	113	-2	-113		
	財務省 国税庁	0	0	3	88	-3	-88		
	農林水産省 東海農政局	30	3,226	27	3,974	3	-747	11.1	-18.8
	農林水産省 中部森林管理局	5	229	5	156	0	72	0.0	46.6
	国土交通省 中部地方整備局	106	28,822	102	26,102	4	2,720	3.9	10.4
	国土交通省 航空局	0	0	2	135	-2	-135		
	国土交通省 海上保安庁	0	0	1	86	-1	-86		
	計	150	33,353	145	31,041	5	2,312	3.4	7.4
独立行政法人等	国立大学法人	10	819	11	990	-1	-171	-9.1	-17.3
	中日本高速道路(株)	24	19,164	36	12,678	-12	6,486	-33.3	51.2
	水資源機構	12	3,875	8	490	4	3,384	50.0	689.4
	国立高等専門学校機構	1	377	1	56	0	320	0.0	572.0
	労働者健康安全機構	0	0	1	9	-1	-9		
	高齢・障害・求職者雇用支援機構	1	8	0	0	1	8		
	都市再生機構	13	1,251	16	1,278	-3	-27	-18.8	-2.2
	計	61	25,495	73	15,505	-12	9,990	-16.4	64.4
愛知県	建設局	748	40,172	750	42,906	-2	-2,733	-0.3	-6.4
	農林基盤局	180	10,257	171	6,651	9	3,605	5.3	54.2
	総務局	1	18	1	12	0	5	0.0	41.6
	企業庁	41	3,719	43	4,133	-2	-413	-4.7	-10.0
	教育委員会	0	0	5	203	-5	-203		
	その他	23	11,378	22	14,760	1	-3,382	4.5	-22.9
	計	993	65,545	992	68,668	1	-3,122	0.1	-4.5
名古屋市	財政局	330	17,018	370	20,286	-40	-3,267	-10.8	-16.1
	上下水道局	130	8,805	139	7,949	-9	855	-6.5	10.8
	交通局	45	4,467	29	2,398	16	2,069	55.2	86.3
	緑政土木局	10	364	9	273	1	90	11.1	33.2
	教育委員会	10	825	20	1,190	-10	-364	-50.0	-30.6
	住宅都市局	3	80	3	66	0	13	0.0	20.9
	経済局	0	0	1	21	-1	-21		
	健康福祉局	1	110	0	0	1	110		
	スポーツ市民局	0	0	2	57	-2	-57		
計	529	31,673	573	32,244	-44	-570	-7.7	-1.8	

■4月～7月累計

[金額単位:百万円]

発注者	当年度		前年度		対前年度増減		対前年度増減率(%)		
	件数	請負金額	件数	請負金額	件数	請負金額	件数	請負金額	
尾張	一宮市	130	2,509	137	2,416	-7	93	-5.1	3.9
	瀬戸市	32	1,883	31	1,634	1	249	3.2	15.2
	春日井市	61	6,378	59	4,691	2	1,687	3.4	36.0
	犬山市	12	317	17	724	-5	-406	-29.4	-56.2
	江南市	28	1,396	24	1,516	4	-120	16.7	-7.9
	小牧市	55	3,202	40	2,540	15	662	37.5	26.1
	稲沢市	47	2,183	56	2,199	-9	-15	-16.1	-0.7
	尾張旭市	23	778	33	1,065	-10	-286	-30.3	-26.9
	岩倉市	18	1,018	20	1,470	-2	-451	-10.0	-30.7
	豊明市	8	162	1	24	7	138	700.0	572.2
	日進市	14	694	17	373	-3	321	-17.6	86.1
	清須市	26	1,183	14	1,307	12	-123	85.7	-9.5
	北名古屋市	21	1,367	11	668	10	699	90.9	104.7
	長久手市	10	612	15	349	-5	262	-33.3	75.1
	東郷町	6	92	10	318	-4	-226	-40.0	-71.0
	豊山町	5	580	5	525	0	55	0.0	10.5
大口町	6	1,192	3	102	3	1,090	100.0	1,067.0	
扶桑町	9	475	9	376	0	99	0.0	26.4	
計	511	26,032	502	22,305	9	3,727	1.8	16.7	
海部	津島市	4	457	7	590	-3	-132	-42.9	-22.5
	愛西市	11	879	18	1,213	-7	-333	-38.9	-27.5
	弥富市	12	1,422	12	664	0	758	0.0	114.2
	あま市	20	704	14	490	6	213	42.9	43.6
	大治町	0	0	1	346	-1	-346		
	蟹江町	9	437	15	1,004	-6	-566	-40.0	-56.4
	飛島村	1	1,188	2	365	-1	822	-50.0	224.7
計	57	5,089	69	4,675	-12	414	-17.4	8.9	
知多	半田市	14	4,003	11	975	3	3,027	27.3	310.2
	常滑市	13	794	15	1,879	-2	-1,085	-13.3	-57.8
	東海市	36	3,325	22	1,016	14	2,309	63.6	227.3
	大府市	23	1,240	20	582	3	657	15.0	113.0
	知多市	5	214	9	368	-4	-154	-44.4	-41.9
	阿久比町	3	435	2	105	1	330	50.0	313.4
	東浦町	21	735	11	337	10	398	90.9	117.9
	南知多町	1	75	4	174	-3	-99	-75.0	-56.9
	美浜町	2	135	3	152	-1	-16	-33.3	-10.9
	武豊町	8	364	10	441	-2	-77	-20.0	-17.5
計	126	11,324	107	6,034	19	5,289	17.8	87.7	

■4月～7月累計

[金額単位:百万円]

発注者		当年度		前年度		対前年度増減		対前年度増減率(%)	
		件数	請負金額	件数	請負金額	件数	請負金額	件数	請負金額
西 三 河	岡崎市	126	5,362	127	5,928	-1	-565	-0.8	-9.5
	碧南市	46	2,998	40	2,125	6	873	15.0	41.1
	刈谷市	65	2,147	53	2,026	12	121	22.6	6.0
	豊田市	119	13,493	143	12,237	-24	1,256	-16.8	10.3
	安城市	45	1,526	50	1,681	-5	-155	-10.0	-9.2
	西尾市	62	3,209	65	3,599	-3	-389	-4.6	-10.8
	知立市	35	1,048	39	976	-4	72	-10.3	7.4
	高浜市	35	845	39	1,225	-4	-379	-10.3	-31.0
	みよし市	25	1,936	19	741	6	1,195	31.6	161.3
	幸田町	23	602	18	630	5	-27	27.8	-4.4
計		581	33,170	593	31,170	-12	1,999	-2.0	6.4
東 三 河	豊橋市	97	4,739	101	5,855	-4	-1,115	-4.0	-19.0
	豊川市	100	6,038	78	3,535	22	2,502	28.2	70.8
	蒲郡市	41	2,473	44	2,148	-3	324	-6.8	15.1
	新城市	19	1,840	21	811	-2	1,028	-9.5	126.7
	田原市	3	107	12	633	-9	-525	-75.0	-83.0
	設楽町	6	275	6	133	0	141	0.0	106.0
	東栄町	0	0	2	24	-2	-24		
	豊根村	0	0	5	52	-5	-52		
計		266	15,474	269	13,195	-3	2,278	-1.1	17.3
市町村 計		2,070	122,764	2,113	109,625	-43	13,139	-2.0	12.0
地 方 公 社	開発公社	2	289	5	872	-3	-582	-60.0	-66.8
	住宅供給公社	34	1,166	28	1,034	6	131	21.4	12.7
	道路公社	10	5,216	6	2,879	4	2,337	66.7	81.2
	計	46	6,672	39	4,786	7	1,886	17.9	39.4
そ の 他	港管理組合	18	1,558	15	1,085	3	473	20.0	43.6
	地方公営企業団	39	2,591	44	2,140	-5	450	-11.4	21.0
	その他の事務組合	14	6,180	5	4,631	9	1,549	180.0	33.5
	その他の公共団体	0	0	1	9	-1	-9		
	学校法人等	0	0	1	58	-1	-58		
	社会福祉法人	2	867	4	2,778	-2	-1,911	-50.0	-68.8
	その他の補助法人	0	0	2	90	-2	-90		
	日本下水道事業団	4	1,216	8	2,828	-4	-1,611	-50.0	-57.0
	地方独立行政法人(公立大学法人)	5	1,755	3	462	2	1,292	66.7	279.2
	その他の出資法人	0	0	2	420	-2	-420		
	漁業協同組合(連合会)	1	226	0	0	1	226		
	高速自動車道連結施設	0	0	1	186	-1	-186		
	土地改良区	1	48	0	0	1	48		
	土地区画整理組合	17	2,898	11	2,024	6	874	54.5	43.2
	日本郵便(株)	3	248	0	0	3	248		
計		104	17,593	97	16,716	7	877	7.2	5.3
合 計		3,424	271,425	3,459	246,342	-35	25,083	-1.0	10.2

3. 地区別保証取扱高

■7月単月

[金額単位:百万円]

地 区	当年度		前年度		対前年度増減		対前年度増減率(%)	
	件数	請負金額	件数	請負金額	件数	請負金額	件数	請負金額
名古屋地区	210	15,058	236	14,279	-26	778	-11.0	5.5
尾張地区	194	9,236	236	13,191	-42	-3,955	-17.8	-30.0
海部地区	56	10,255	56	5,994	0	4,260	0.0	71.1
知多地区	81	5,435	64	4,426	17	1,008	26.6	22.8
西三河地区	254	13,607	265	13,909	-11	-301	-4.2	-2.2
東三河地区	166	10,497	151	9,196	15	1,301	9.9	14.2
合 計	961	64,090	1,008	60,998	-47	3,092	-4.7	5.1

■4月～7月累計

[金額単位:百万円]

地 区	当年度		前年度		対前年度増減		対前年度増減率(%)	
	件数	請負金額	件数	請負金額	件数	請負金額	件数	請負金額
名古屋地区	698	55,014	717	56,162	-19	-1,147	-2.6	-2.0
尾張地区	816	58,893	802	58,385	14	508	1.7	0.9
海部地区	156	21,158	177	19,727	-21	1,430	-11.9	7.3
知多地区	286	35,405	233	18,505	53	16,899	22.7	91.3
西三河地区	926	60,407	975	57,972	-49	2,434	-5.0	4.2
東三河地区	542	40,545	555	35,588	-13	4,957	-2.3	13.9
合 計	3,424	271,425	3,459	246,342	-35	25,083	-1.0	10.2

4. 請負金額階層別保証取扱高

■7月単月

[金額単位:百万円]

請負金額階層	当年度		構成比(%)		対前年度増減		対前年度増減率(%)	
	件数	請負金額	件数	請負金額	件数	請負金額	件数	請負金額
1,000万円未満	182	1,227	18.9	1.9	8	63	4.6	5.5
5,000万円未満	454	11,931	47.2	18.6	-32	-687	-6.6	-5.4
1億円未満	176	12,520	18.3	19.5	-12	-791	-6.4	-5.9
5億円未満	142	26,465	14.8	41.3	-11	665	-7.2	2.6
10億円未満	5	4,023	0.5	6.3	0	-182	0.0	-4.3
10億円以上	2	7,921	0.2	12.4	0	4,024	0.0	103.3
合計	961	64,090	100.0	100.0	-47	3,092	-4.7	5.1

■4月～7月累計

[金額単位:百万円]

請負金額階層	当年度		構成比(%)		対前年度増減		対前年度増減率(%)	
	件数	請負金額	件数	請負金額	件数	請負金額	件数	請負金額
1,000万円未満	635	4,184	18.5	1.5	16	54	2.6	1.3
5,000万円未満	1,603	40,677	46.8	15.0	-66	-1,978	-4.0	-4.6
1億円未満	566	39,951	16.5	14.7	-1	-525	-0.2	-1.3
5億円未満	558	105,477	16.3	38.9	-4	3,962	-0.7	3.9
10億円未満	39	27,809	1.1	10.2	16	11,930	69.6	75.1
10億円以上	23	53,325	0.7	19.6	4	11,638	21.1	27.9
合計	3,424	271,425	100.0	100.0	-35	25,083	-1.0	10.2

< 保証統計について >

1. 対 象

公共工事の前払金保証事業に関する法律（昭和27年法律第184号）の第2条第1項に規定する公共工事で、前払金保証契約が締結されたものです。（国又は地方公共団体その他の公共団体の発注する土木建築に関する工事又は測量）

2. 留意点

- ① 工事場所が愛知県内である工事を集計しています。
- ② 変更契約により請負金額に増減があっても、前払金に影響がない場合には、増減相当額は計上していません。
- ③ 継続工事（年度区分工事）においては、前払金に対応する当該年度の請負金額を計上しています。
- ④ 前払金保証契約締結日で集計しているため、請負契約締結日との間には、タイムラグが発生する場合があります。

東日本建設業保証株式会社 愛知支店

〒461-0008

名古屋市東区武平町5-1 名古屋栄ビルディング3F

TEL 052-962-3461

FAX 0120-027-516（フリーダイヤル）

本 社 東京都中央区八丁堀2-27-10

URL <https://www.ejcs.co.jp/>