

前払金保証工事から見た愛知県内の
公共工事の動向
(令和4年4月)



東日本建設業保証株式会社
愛知支店

1. 概況

■4月単月

[金額単位：百万円]

発注者	当年度		前年度		対前年度増減		対前年度増減率(%)	
	件数	請負金額	件数	請負金額	件数	請負金額	件数	請負金額
国	40	7,001	35	5,155	5	1,846	14.3	35.8
独立行政法人等	21	10,414	28	8,892	-7	1,522	-25.0	17.1
愛知県	242	21,334	222	27,819	20	-6,485	9.0	-23.3
市町村	505	41,085	457	23,546	48	17,539	10.5	74.5
地方公社	4	402	5	266	-1	136	-20.0	51.3
その他	45	8,282	41	10,711	4	-2,429	9.8	-22.7
合計	857	88,520	788	76,390	69	12,130	8.8	15.9

・請負金額の増減状況

【国】

国土交通省(+18億円)などで増加した。

【独立行政法人等】

水資源機構(+28億円)などで増加した。

【愛知県】

その他(-96億円)などで減少した。

【市町村】

豊田市(+29億円)などで増加した。

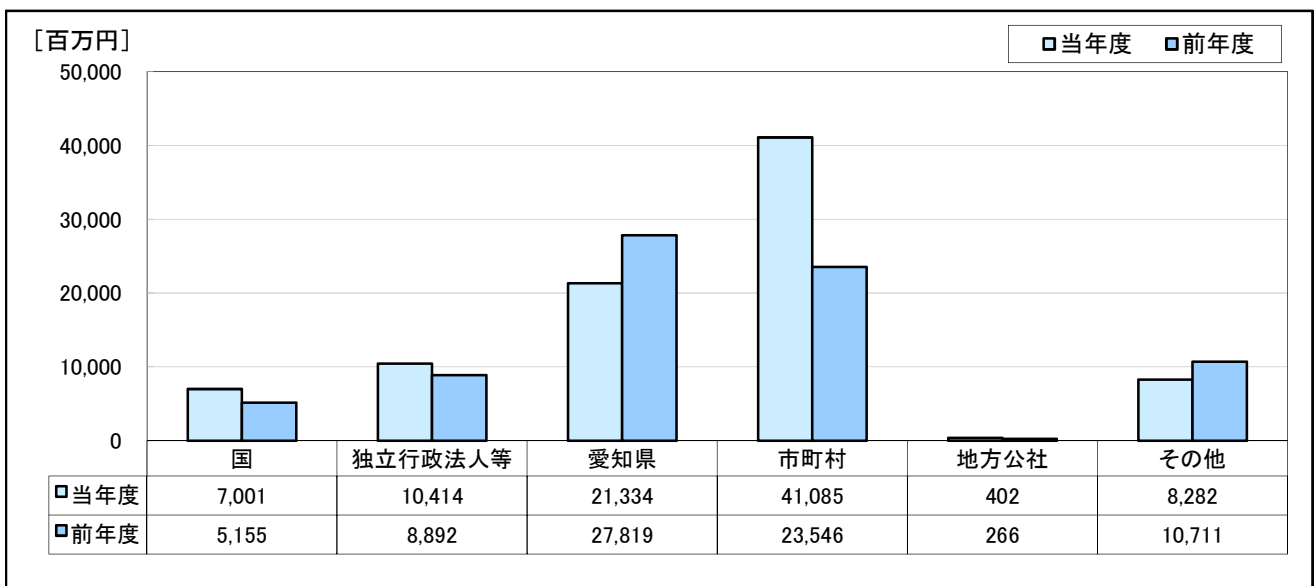
【地方公社】

豊橋市土地開発公社(+2億円)で増加した。

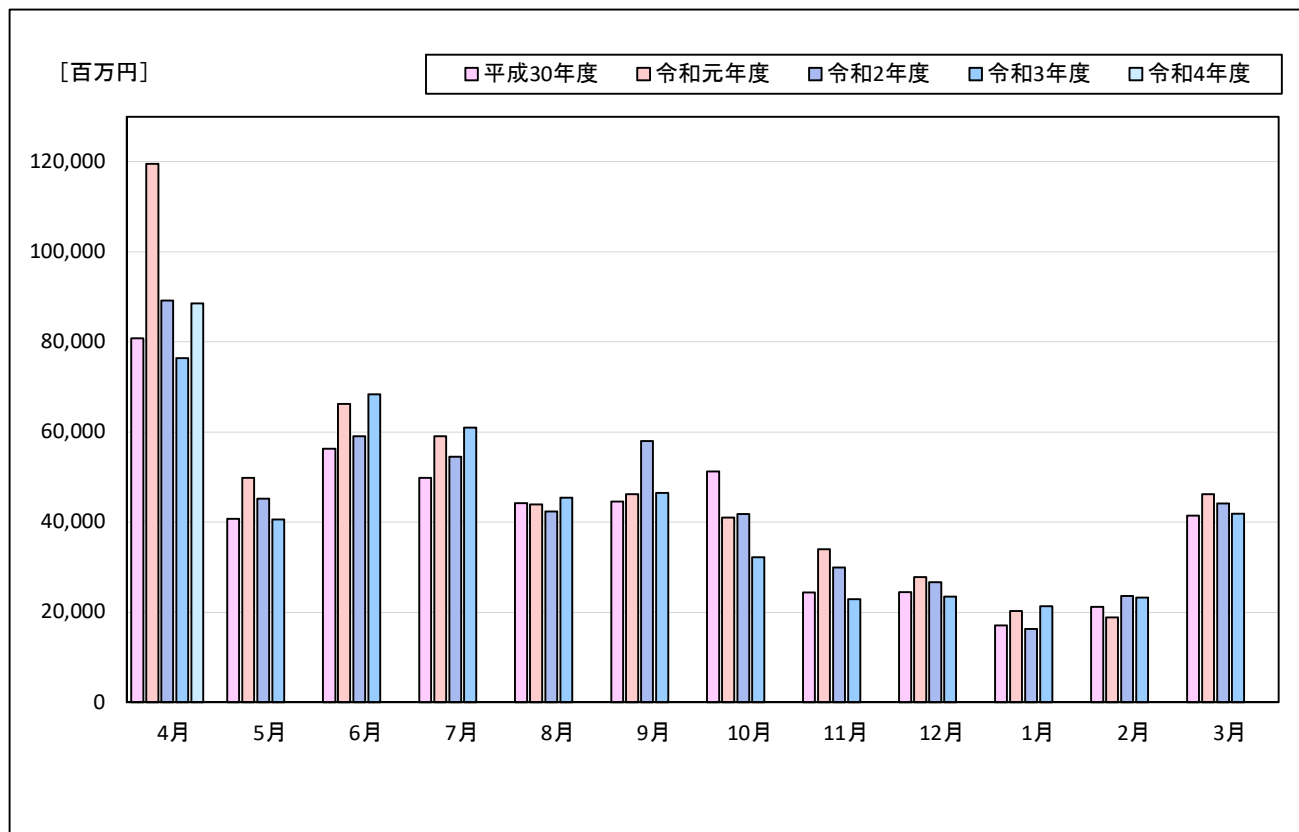
【その他】

尾張東部衛生組合(-30億円)などで減少した。

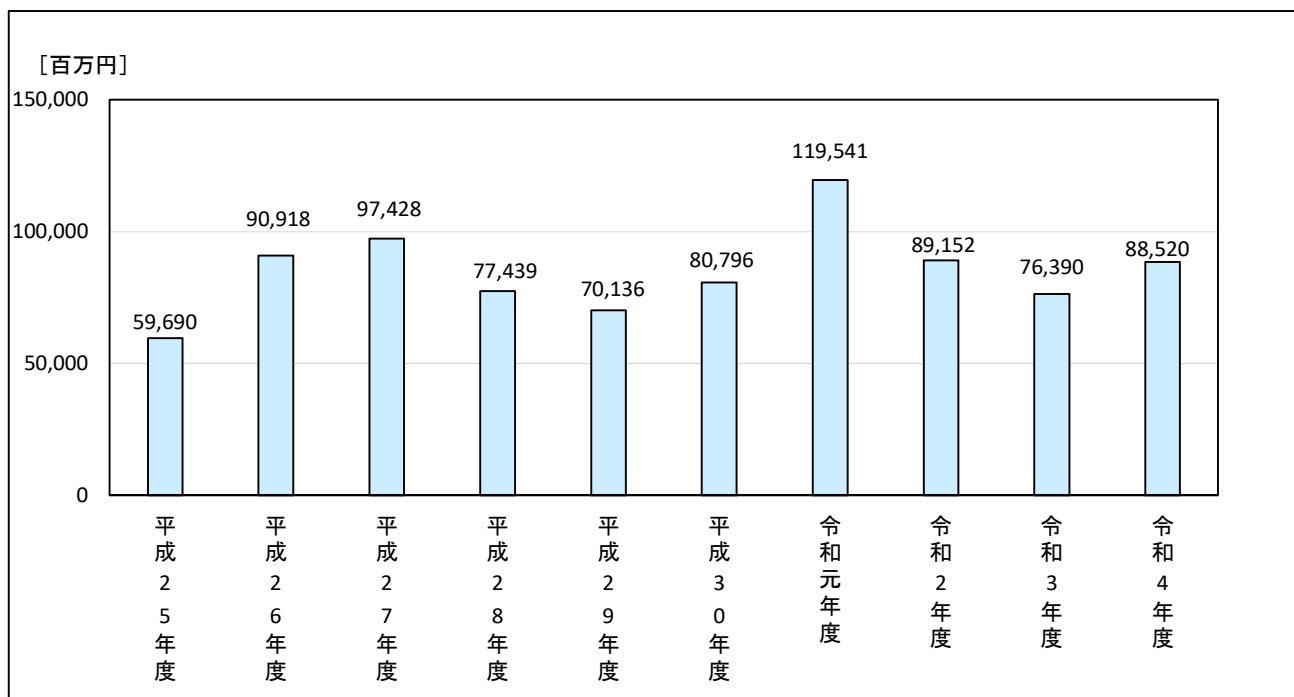
・発注者別保証取扱高(請負金額)



・過去5年の月別保証取扱高の推移



・過去10年の保証取扱高の推移(4月単月)



2. 発注者別保証取扱高

■4月単月

[金額単位:百万円]

発注者	当年度		前年度		対前年度増減		対前年度増減率(%)		
	件数	請負金額	件数	請負金額	件数	請負金額	件数	請負金額	
国	法務省	0	0	2	153	-2	-153		
	農林水産省 東海農政局	8	312	2	174	6	138	300.0	79.3
	農林水産省 中部森林管理局	1	67	1	16	0	50	0.0	306.7
	国土交通省 中部地方整備局	31	6,621	30	4,810	1	1,811	3.3	37.6
	計	40	7,001	35	5,155	5	1,846	14.3	35.8
独立行政法人等	国立大学法人	1	30	4	82	-3	-51	-75.0	-63.4
	中日本高速道路(株)	12	6,058	15	8,089	-3	-2,030	-20.0	-25.1
	水資源機構	3	3,030	3	196	0	2,834	0.0	1,444.8
	国立高等専門学校機構	1	377	0	0	1	377		
	都市再生機構	4	917	6	524	-2	393	-33.3	75.0
計	21	10,414	28	8,892	-7	1,522	-25.0	17.1	
愛知県	建設局	178	12,776	163	12,850	15	-74	9.2	-0.6
	農林基盤局	45	5,424	30	1,138	15	4,286	50.0	376.6
	企業庁	12	1,543	21	2,457	-9	-913	-42.9	-37.2
	教育委員会	0	0	4	161	-4	-161		
	その他	7	1,588	4	11,211	3	-9,622	75.0	-85.8
計	242	21,334	222	27,819	20	-6,485	9.0	-23.3	
名古屋市	財政局	72	3,889	90	5,258	-18	-1,368	-20.0	-26.0
	上下水道局	59	4,157	47	2,794	12	1,362	25.5	48.8
	交通局	17	3,371	12	1,450	5	1,920	41.7	132.4
	緑政土木局	2	54	2	38	0	15	0.0	41.0
	教育委員会	5	168	0	0	5	168		
計	155	11,641	151	9,542	4	2,099	2.6	22.0	

■4月単月

[金額単位:百万円]

発注者		当年度		前年度		対前年度増減		対前年度増減率(%)	
		件数	請負金額	件数	請負金額	件数	請負金額	件数	請負金額
尾張	一宮市	30	720	48	476	-18	243	-37.5	51.2
	瀬戸市	7	653	6	361	1	291	16.7	80.6
	春日井市	29	3,717	17	1,362	12	2,355	70.6	173.0
	犬山市	1	48	0	0	1	48		
	江南市	2	191	3	181	-1	10	-33.3	5.5
	小牧市	20	2,107	9	73	11	2,034	122.2	2,766.5
	稲沢市	3	37	2	35	1	2	50.0	6.4
	尾張旭市	8	217	4	119	4	98	100.0	82.2
	岩倉市	3	156	1	11	2	145	200.0	1,281.1
	豊明市	0	0	0	0	0	0		
	日進市	1	18	3	33	-2	-14	-66.7	-44.8
	清須市	4	115	1	45	3	69	300.0	150.7
	北名古屋	3	309	0	0	3	309		
	長久手市	5	64	7	76	-2	-12	-28.6	-16.1
	東郷町	0	0	2	55	-2	-55		
	豊山町	1	155	0	0	1	155		
大口町	1	7	0	0	1	7			
扶桑町	3	248	3	163	0	85	0.0	52.6	
	計	121	8,769	106	2,994	15	5,775	14.2	192.9
海部	津島市	0	0	0	0	0	0		
	愛西市	0	0	0	0	0	0		
	弥富市	1	4	2	64	-1	-59	-50.0	-92.6
	あま市	2	24	1	6	1	18	100.0	313.9
	大治町	0	0	0	0	0	0		
	蟹江町	0	0	0	0	0	0		
	飛島村	0	0	0	0	0	0		
	計	3	29	3	70	0	-40	0.0	-57.8
知多	半田市	6	2,510	1	50	5	2,460	500.0	4,915.5
	常滑市	0	0	2	101	-2	-101		
	東海市	11	1,825	1	105	10	1,719	1,000.0	1,622.7
	大府市	1	409	1	46	0	363	0.0	786.7
	知多市	0	0	0	0	0	0		
	阿久比町	0	0	0	0	0	0		
	東浦町	5	92	1	11	4	81	400.0	704.9
	南知多町	0	0	2	49	-2	-49		
	美浜町	0	0	0	0	0	0		
	武豊町	1	15	2	48	-1	-32	-50.0	-67.5
	計	24	4,854	10	413	14	4,441	140.0	1,074.7

■4月単月

[金額単位:百万円]

発注者		当年度		前年度		対前年度増減		対前年度増減率(%)	
		件数	請負金額	件数	請負金額	件数	請負金額	件数	請負金額
西三河	岡崎市	25	1,403	36	2,435	-11	-1,031	-30.6	-42.4
	碧南市	16	1,932	15	1,229	1	703	6.7	57.2
	刈谷市	15	235	4	127	11	107	275.0	83.9
	豊田市	32	5,732	32	2,826	0	2,905	0.0	102.8
	安城市	14	195	13	177	1	17	7.7	10.1
	西尾市	7	172	10	869	-3	-696	-30.0	-80.1
	知立市	7	144	6	51	1	93	16.7	182.3
	高浜市	0	0	2	226	-2	-226		
	みよし市	5	462	6	168	-1	294	-16.7	175.2
	幸田町	1	39	1	41	0	-2	0.0	-6.1
	計	122	10,318	125	8,153	-3	2,165	-2.4	26.6
東三河	豊橋市	30	1,303	31	1,319	-1	-16	-3.2	-1.2
	豊川市	42	2,754	19	531	23	2,222	121.1	417.9
	蒲郡市	4	144	5	45	-1	98	-20.0	214.9
	新城市	4	1,269	3	319	1	949	33.3	296.7
	田原市	0	0	2	121	-2	-121		
	設楽町	0	0	1	26	-1	-26		
	東栄町	0	0	0	0	0	0		
	豊根村	0	0	1	7	-1	-7		
	計	80	5,471	62	2,372	18	3,099	29.0	130.6
	市町村 計	505	41,085	457	23,546	48	17,539	10.5	74.5
地方公社	開発公社	1	284	1	4	0	279	0.0	5,716.3
	住宅供給公社	2	30	2	82	0	-52	0.0	-63.3
	道路公社	1	88	2	178	-1	-90	-50.0	-50.7
	計	4	402	5	266	-1	136	-20.0	51.3
その他	港管理組合	2	233	3	615	-1	-381	-33.3	-62.0
	地方公営企業団	21	1,785	22	1,382	-1	403	-4.5	29.2
	その他の事務組合	7	1,838	3	3,739	4	-1,900	133.3	-50.8
	その他の公共団体	0	0	1	9	-1	-9		
	社会福祉法人	1	401	1	355	0	46	0.0	13.2
	その他の補助法人	0	0	1	78	-1	-78		
	日本下水道事業団	2	977	4	2,178	-2	-1,201	-50.0	-55.1
	地方独立行政法人(公立大学法人)	4	860	3	462	1	397	33.3	85.8
	その他の出資法人	0	0	1	304	-1	-304		
	土地区画整理組合	6	2,042	2	1,585	4	457	200.0	28.9
日本郵便(株)	2	141	0	0	2	141			
	計	45	8,282	41	10,711	4	-2,429	9.8	-22.7
	合計	857	88,520	788	76,390	69	12,130	8.8	15.9

3. 地区別保証取扱高

■4月単月

[金額単位:百万円]

地 区	当年度		前年度		対前年度増減		対前年度増減率(%)	
	件数	請負金額	件数	請負金額	件数	請負金額	件数	請負金額
名古屋地区	190	17,331	187	19,513	3	-2,181	1.6	-11.2
尾張地区	216	21,598	186	21,751	30	-153	16.1	-0.7
海部地区	18	1,974	23	2,966	-5	-991	-21.7	-33.4
知多地区	78	13,336	39	7,723	39	5,612	100.0	72.7
西三河地区	222	19,448	220	15,877	2	3,571	0.9	22.5
東三河地区	133	14,830	133	8,557	0	6,273	0.0	73.3
合 計	857	88,520	788	76,390	69	12,130	8.8	15.9

4. 請負金額階層別保証取扱高

■4月単月

[金額単位:百万円]

請負金額階層	当年度		構成比(%)		対前年度増減		対前年度増減率(%)	
	件数	請負金額	件数	請負金額	件数	請負金額	件数	請負金額
1,000万円未満	143	946	16.7	1.1	-11	-79	-7.1	-7.8
5,000万円未満	362	8,865	42.2	10.0	3	-219	0.8	-2.4
1億円未満	139	9,628	16.2	10.9	29	1,566	26.4	19.4
5億円未満	182	37,156	21.2	42.0	33	8,934	22.1	31.7
10億円未満	19	13,130	2.2	14.8	14	9,762	280.0	289.8
10億円以上	12	18,793	1.4	21.2	1	-7,833	9.1	-29.4
合計	857	88,520	100.0	100.0	69	12,130	8.8	15.9

< 保証統計について >

1. 対 象

公共工事の前払金保証事業に関する法律（昭和27年法律第184号）の第2条第1項に規定する公共工事で、前払金保証契約が締結されたものです。（国又は地方公共団体その他の公共団体の発注する土木建築に関する工事又は測量）

2. 留意点

- ① 工事場所が愛知県内である工事を集計しています。
- ② 変更契約により請負金額に増減があっても、前払金に影響がない場合には、増減相当額は計上していません。
- ③ 継続工事（年度区分工事）においては、前払金に対応する当該年度の請負金額を計上しています。
- ④ 前払金保証契約締結日で集計しているため、請負契約締結日との間には、タイムラグが発生する場合があります。

東日本建設業保証株式会社 愛知支店

〒461-0008

名古屋市東区武平町5-1 名古屋栄ビルディング3F

TEL 052-962-3461

FAX 0120-027-516（フリーダイヤル）

本 社 東京都中央区八丁堀2-27-10

URL <https://www.ejcs.co.jp/>