

前払金保証工事から見た愛知県内の
公共工事の動向
(令和4年2月)



東日本建設業保証株式会社
愛知支店

1. 概況

■2月単月

[金額単位：百万円]

発注者	当年度		前年度		対前年度増減		対前年度増減率(%)	
	件数	請負金額	件数	請負金額	件数	請負金額	件数	請負金額
国	12	4,999	14	5,857	-2	-857	-14.3	-14.6
独立行政法人等	3	-2,394	4	517	-1	-2,911	-25.0	
愛知県	116	7,434	88	7,331	28	103	31.8	1.4
市町村	127	10,645	116	6,057	11	4,587	9.5	75.7
地方公社	4	1,448	2	2,360	2	-912	100.0	-38.6
その他	12	1,149	13	1,510	-1	-361	-7.7	-23.9
合計	274	23,283	237	23,635	37	-351	15.6	-1.5

・請負金額の増減状況

【国】

国土交通省(-21億円)などで減少した。

【独立行政法人等】

当月において、令和3年12月に締結した前払金保証契約の取消(請負金額25億円)があったため、23億円の減少となった。

【愛知県】

農林基盤局(+11億円)などで増加した。

【市町村】

名古屋市(+33億円)などで増加した。

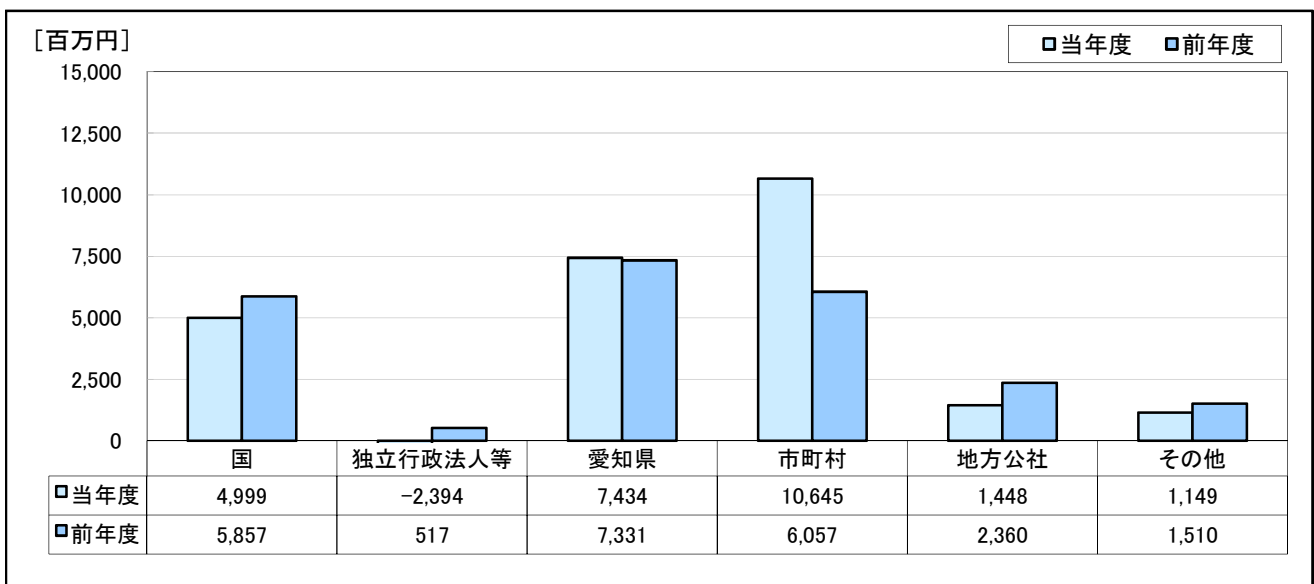
【地方公社】

愛知県道路公社(-23億円)などで減少した。

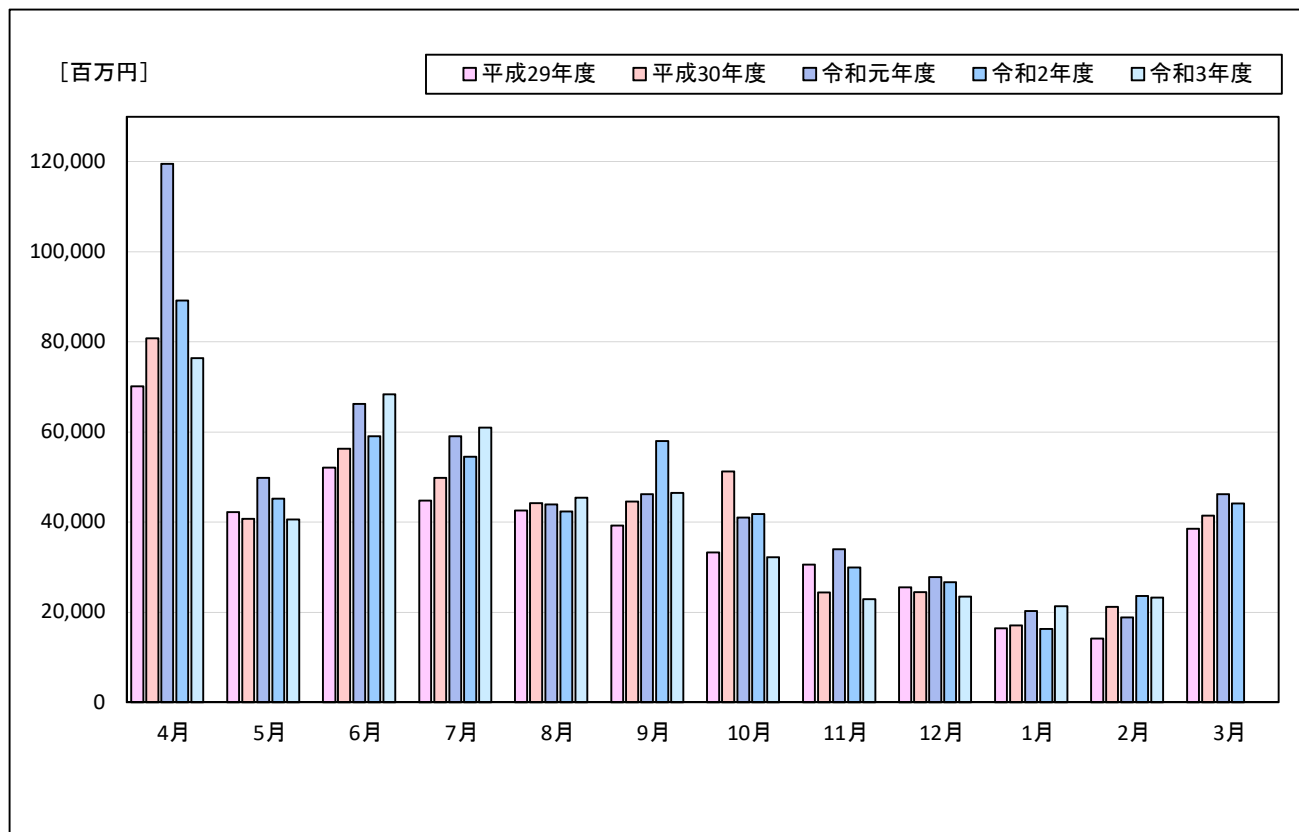
【その他】

日本下水道事業団(-4億円)などで減少した。

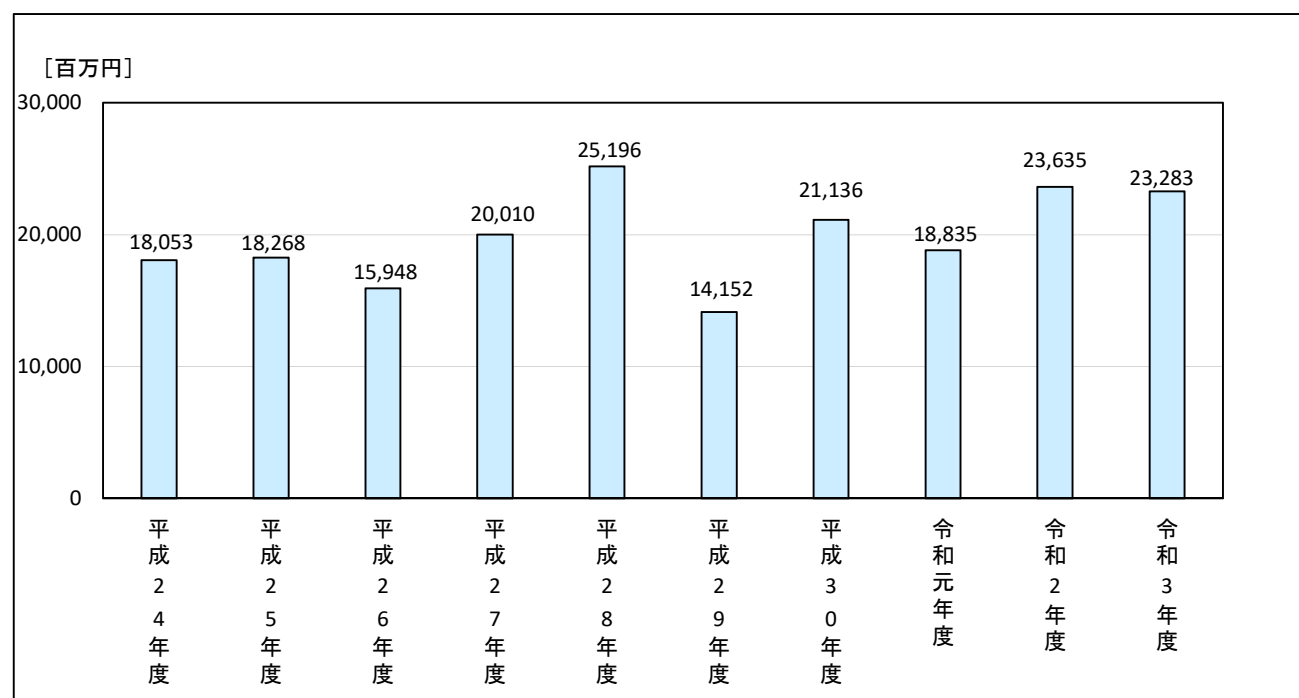
・発注者別保証取扱高(請負金額)



・過去5年の月別保証取扱高の推移



・過去10年の保証取扱高の推移(2月単月)



■4月～2月累計

[金額単位：百万円]

発注者	当年度		前年度		対前年度増減		対前年度増減率(%)	
	件数	請負金額	件数	請負金額	件数	請負金額	件数	請負金額
国	273	50,108	290	57,861	-17	-7,752	-5.9	-13.4
独立行政法人等	164	26,547	145	37,147	19	-10,600	13.1	-28.5
愛知県	2,555	146,955	2,400	119,783	155	27,171	6.5	22.7
市町村	4,440	202,348	4,760	230,338	-320	-27,990	-6.7	-12.2
地方公社	94	9,170	97	18,383	-3	-9,213	-3.1	-50.1
その他	206	26,193	199	23,163	7	3,029	3.5	13.1
合計	7,732	461,323	7,891	486,679	-159	-25,356	-2.0	-5.2

・請負金額の増減状況

【国】

国土交通省(-102億円)などで減少している。

【独立行政法人等】

中日本高速道路㈱(-79億円)などで減少している。

【愛知県】

その他(+129億円)などで増加している。

【市町村】

常滑市(-74億円)などで減少している。

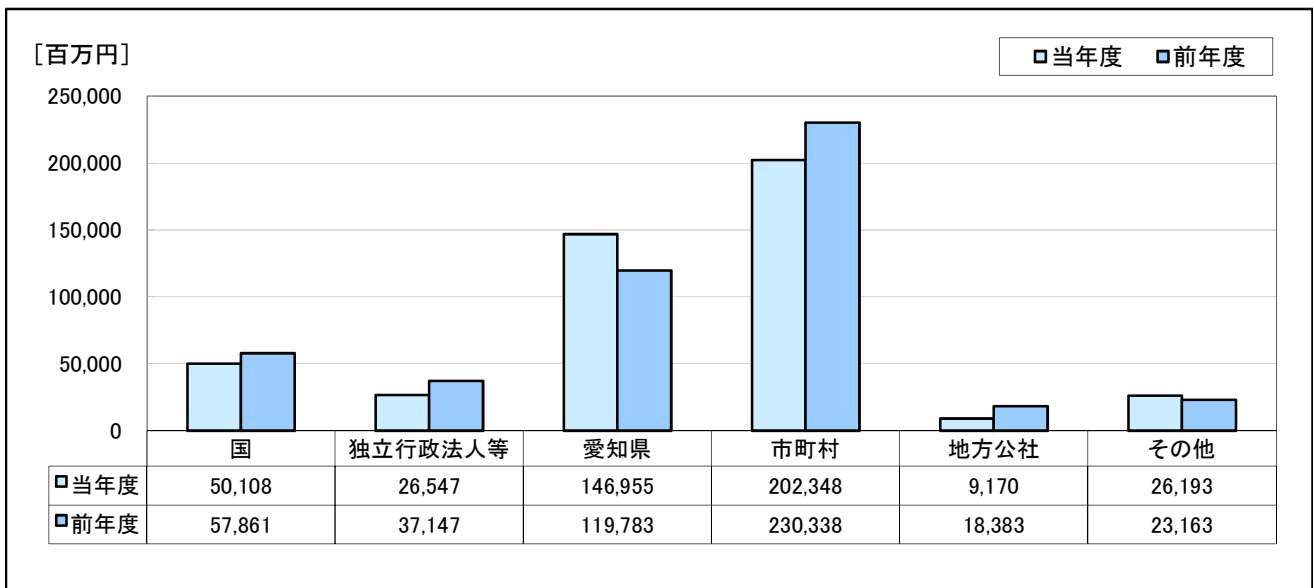
【地方公社】

名古屋高速道路公社(-54億円)などで減少している。

【その他】

社会福祉法人(+24億円)などで増加している。

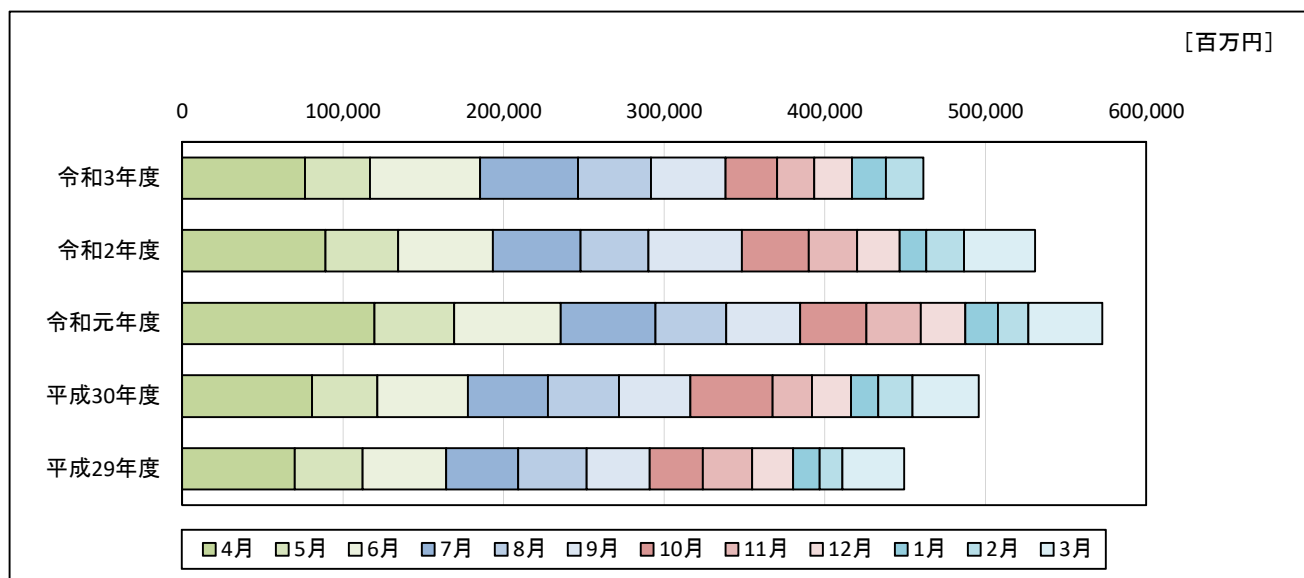
・発注者別保証取扱高（請負金額）



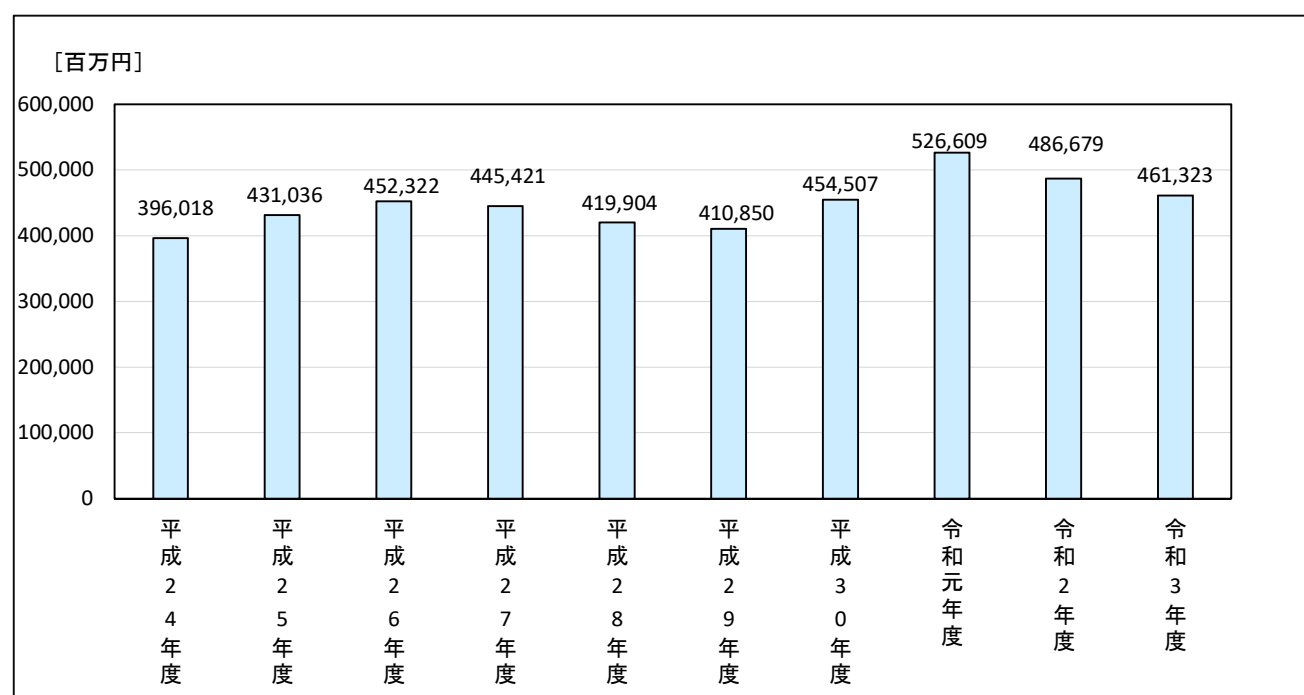
・過去5年の月別保証取扱高の推移

[金額単位：百万円]

	4月	5月	6月	7月	8月	9月	10月	11月	12月	1月	2月	3月
令和3年度	76,390	40,585	68,368	60,998	45,454	46,430	32,210	22,884	23,446	21,270	23,283	
令和2年度	89,152	45,191	59,102	54,478	42,348	58,017	41,783	29,950	26,683	16,335	23,635	44,154
令和元年度	119,541	49,776	66,278	59,103	43,933	46,165	40,976	33,958	27,755	20,283	18,835	46,159
平成30年度	80,796	40,760	56,258	49,780	44,178	44,533	51,212	24,377	24,395	17,075	21,136	41,424
平成29年度	70,136	42,240	52,073	44,736	42,560	39,217	33,193	30,532	25,539	16,467	14,152	38,540



・過去10年の保証取扱高の推移(2月累計)



2. 発注者別保証取扱高

■2月単月

[金額単位:百万円]

発注者	当年度		前年度		対前年度増減		対前年度増減率(%)		
	件数	請負金額	件数	請負金額	件数	請負金額	件数	請負金額	
国	防衛省 近畿中部防衛局	0	0	1	66	-1	-66		
	財務省 東海財務局	1	8	0	0	1	8		
	農林水産省 東海農政局	2	1,383	1	5	1	1,378	100.0	24,091.1
	国土交通省 中部地方整備局	9	3,607	13	5,771	-4	-2,164	-30.8	-37.5
	国土交通省 航空局	0	0	-1	-11	1	11		
	最高裁判所	0	0	0	25	0	-25		
計	12	4,999	14	5,857	-2	-857	-14.3	-14.6	
独立 行政 法人 等	国立大学法人	2	55	0	0	2	55		
	中日本高速道路(株) 名古屋支社	-1	-2,587	0	0	-1	-2,587		
	水資源機構	0	0	1	2	-1	-2		
	都市再生機構	2	137	2	429	0	-291	0.0	-67.9
	その他の独立行政法人	0	0	1	85	-1	-85		
計	3	-2,394	4	517	-1	-2,911	-25.0		
愛 知 県	建設局	95	5,837	81	6,713	14	-876	17.3	-13.0
	農林基盤局	18	1,306	3	116	15	1,189	500.0	1,023.4
	企業庁	2	15	3	303	-1	-288	-33.3	-94.9
	その他	1	275	1	197	0	77	0.0	39.4
計	116	7,434	88	7,331	28	103	31.8	1.4	
名 古 屋 市	財政局	27	1,913	26	2,388	1	-475	3.8	-19.9
	上下水道局	33	5,833	32	2,068	1	3,764	3.1	182.0
	交通局	0	0	1	54	-1	-54		
	緑政土木局	2	13	0	0	2	13		
	住宅都市局	1	5	0	0	1	5		
	観光文化交流局	1	51	0	0	1	51		
計	64	7,816	59	4,511	5	3,304	8.5	73.2	

■2月単月

[金額単位:百万円]

発注者		当年度		前年度		対前年度増減		対前年度増減率(%)	
		件数	請負金額	件数	請負金額	件数	請負金額	件数	請負金額
尾張	一宮市	2	14	2	21	0	-7	0.0	-32.3
	瀬戸市	1	22	1	9	0	13	0.0	140.7
	春日井市	1	94	0	0	1	94		
	犬山市	0	0	0	0	0	0		
	江南市	0	0	0	0	0	0		
	小牧市	7	117	2	13	5	103	250.0	775.8
	稲沢市	7	188	0	0	7	188		
	尾張旭市	0	0	2	68	-2	-68		
	岩倉市	1	3	3	38	-2	-34	-66.7	-91.0
	豊明市	3	34	0	0	3	34		
	日進市	0	0	0	0	0	0		
	清須市	0	0	2	27	-2	-27		
	北名古屋市	0	0	0	0	0	0		
	長久手市	0	0	1	23	-1	-23		
	東郷町	0	0	0	0	0	0		
	豊山町	0	0	0	0	0	0		
大口町	0	0	0	0	0	0			
扶桑町	0	0	0	0	0	0			
	計	22	474	13	201	9	273	69.2	135.8
海部	津島市	0	0	2	73	-2	-73		
	愛西市	0	0	0	0	0	0		
	弥富市	0	0	0	0	0	0		
	あま市	0	0	0	0	0	0		
	大治町	0	0	0	0	0	0		
	蟹江町	0	0	0	0	0	0		
	飛島村	0	0	1	41	-1	-41		
	計	0	0	3	114	-3	-114		
知多	半田市	4	169	0	0	4	169		
	常滑市	1	22	0	0	1	22		
	東海市	4	57	1	7	3	50	300.0	690.2
	大府市	0	-78	0	0	0	-78		
	知多市	0	0	0	0	0	0		
	阿久比町	0	0	0	0	0	0		
	東浦町	0	0	6	128	-6	-128		
	南知多町	0	0	0	0	0	0		
	美浜町	0	0	1	23	-1	-23		
	武豊町	0	0	0	0	0	0		
	計	9	170	8	159	1	11	12.5	7.2

■2月単月

[金額単位:百万円]

発注者		当年度		前年度		対前年度増減		対前年度増減率(%)	
		件数	請負金額	件数	請負金額	件数	請負金額	件数	請負金額
西 三 河	岡崎市	6	64	5	291	1	-227	20.0	-78.0
	碧南市	0	0	5	121	-5	-121		
	刈谷市	3	114	1	40	2	73	200.0	181.8
	豊田市	10	744	9	396	1	348	11.1	87.9
	安城市	4	25	4	39	0	-13	0.0	-35.4
	西尾市	1	23	0	0	1	23		
	知立市	0	0	0	0	0	0		
	高浜市	1	9	0	0	1	9		
	みよし市	0	0	0	0	0	0		
	幸田町	0	0	0	0	0	0		
計		25	980	24	888	1	91	4.2	10.3
東 三 河	豊橋市	1	929	0	0	1	929		
	豊川市	3	116	0	0	3	116		
	蒲郡市	1	24	1	5	0	19	0.0	373.7
	新城市	0	0	4	54	-4	-54		
	田原市	1	32	1	93	0	-60	0.0	-64.8
	設楽町	1	100	0	0	1	100		
	東栄町	0	0	3	28	-3	-28		
	豊根村	0	0	0	0	0	0		
計		7	1,203	9	181	-2	1,021	-22.2	562.4
市町村 計		127	10,645	116	6,057	11	4,587	9.5	75.7
地 方 公 社	開発公社	1	29	0	0	1	29		
	道路公社	3	1,418	2	2,360	1	-941	50.0	-39.9
	計	4	1,448	2	2,360	2	-912	100.0	-38.6
そ の 他	港管理組合	2	448	1	248	1	199	100.0	80.3
	日本下水道事業団	9	608	11	1,058	-2	-449	-18.2	-42.5
	土地区画整理組合	0	0	1	203	-1	-203		
	日本郵便(株)	1	92	0	0	1	92		
計		12	1,149	13	1,510	-1	-361	-7.7	-23.9
合 計		274	23,283	237	23,635	37	-351	15.6	-1.5

■4月～2月累計

[金額単位:百万円]

発注者	当年度		前年度		対前年度増減		対前年度増減率(%)		
	件数	請負金額	件数	請負金額	件数	請負金額	件数	請負金額	
国	内閣府	0	0	1	59	-1	-59		
	防衛省 近畿中部防衛局	2	630	2	121	0	509	0.0	420.7
	法務省	3	161	2	15	1	145	50.0	947.6
	財務省 東海財務局	6	209	2	231	4	-21	200.0	-9.2
	財務省 国税庁	4	104	1	15	3	88	300.0	573.5
	農林水産省 東海農政局	50	6,418	47	4,495	3	1,922	6.4	42.8
	農林水産省 中部森林管理局	9	226	7	255	2	-29	28.6	-11.6
	国土交通省 国土地理院	0	0	3	26	-3	-26		
	国土交通省 中部地方整備局	191	41,975	218	52,278	-27	-10,303	-12.4	-19.7
	国土交通省 航空局	3	231	2	144	1	86	50.0	59.6
	国土交通省 海上保安庁	3	137	2	127	1	9	50.0	7.1
	国土交通省 その他	2	13	0	0	2	13		
	最高裁判所	0	0	2	75	-2	-75		
	環境省	0	0	1	13	-1	-13		
計	273	50,108	290	57,861	-17	-7,752	-5.9	-13.4	
独立行政法人等	国立大学法人	40	3,788	21	3,220	19	568	90.5	17.6
	中日本高速道路(株) 名古屋支社	54	17,465	59	25,419	-5	-7,954	-8.5	-31.3
	日本年金機構	1	67	0	0	1	67		
	その他の出資法人	2	29	3	196	-1	-166	-33.3	-84.8
	水資源機構	22	723	26	2,213	-4	-1,489	-15.4	-67.3
	国立高等専門学校機構	2	474	2	435	0	38	0.0	8.9
	労働者健康安全機構	1	9	0	0	1	9		
	高齢・障害・求職者雇用支援機構	1	6	5	396	-4	-390	-80.0	-98.4
	都市再生機構	41	3,981	28	5,179	13	-1,197	46.4	-23.1
	その他の独立行政法人	0	0	1	85	-1	-85		
計	164	26,547	145	37,147	19	-10,600	13.1	-28.5	
愛知県	建設局	1,850	93,334	1,728	81,791	122	11,542	7.1	14.1
	農林基盤局	534	26,642	501	22,302	33	4,340	6.6	19.5
	総務局	2	15	0	0	2	15		
	企業庁	125	10,071	138	11,835	-13	-1,763	-9.4	-14.9
	教育委員会	5	203	2	72	3	131	150.0	182.0
	その他	39	16,687	31	3,782	8	12,904	25.8	341.1
	計	2,555	146,955	2,400	119,783	155	27,171	6.5	22.7
名古屋市	財政局	733	37,171	736	40,526	-3	-3,355	-0.4	-8.3
	上下水道局	367	25,890	398	23,892	-31	1,998	-7.8	8.4
	交通局	87	4,831	103	3,650	-16	1,181	-15.5	32.4
	緑政土木局	22	686	24	479	-2	206	-8.3	43.1
	教育委員会	21	1,221	9	356	12	864	133.3	242.5
	病院局	0	0	8	496	-8	-496		
	住宅都市局	7	140	3	37	4	103	133.3	279.4
	経済局	1	21	0	0	1	21		
	観光文化交流局	1	51	1	14	0	37	0.0	261.7
	スポーツ市民局	2	57	0	0	2	57		
計	1,241	70,073	1,282	69,453	-41	619	-3.2	0.9	

■4月～2月累計

[金額単位:百万円]

発注者		当年度		前年度		対前年度増減		対前年度増減率(%)	
		件数	請負金額	件数	請負金額	件数	請負金額	件数	請負金額
尾張	一宮市	311	5,866	301	5,444	10	421	3.3	7.7
	瀬戸市	57	2,356	65	3,240	-8	-883	-12.3	-27.3
	春日井市	131	6,569	130	8,817	1	-2,247	0.8	-25.5
	犬山市	46	1,386	59	2,025	-13	-639	-22.0	-31.6
	江南市	45	1,922	58	2,044	-13	-122	-22.4	-6.0
	小牧市	118	4,184	155	8,839	-37	-4,654	-23.9	-52.7
	稲沢市	117	3,397	124	7,509	-7	-4,112	-5.6	-54.8
	尾張旭市	55	1,500	54	1,460	1	40	1.9	2.7
	岩倉市	33	1,656	38	1,308	-5	347	-13.2	26.6
	豊明市	9	142	15	794	-6	-652	-40.0	-82.1
	日進市	33	896	34	620	-1	275	-2.9	44.4
	清須市	31	1,971	49	2,681	-18	-709	-36.7	-26.5
	北名古屋	22	1,132	40	1,864	-18	-731	-45.0	-39.3
	長久手市	22	521	36	2,012	-14	-1,490	-38.9	-74.1
	東郷町	22	486	20	395	2	91	10.0	23.0
	豊山町	8	593	9	402	-1	190	-11.1	47.4
	大口町	8	277	11	247	-3	30	-27.3	12.3
扶桑町	13	615	12	265	1	350	8.3	131.8	
	計	1,081	35,479	1,210	49,976	-129	-14,496	-10.7	-29.0
海部	津島市	17	883	18	953	-1	-69	-5.6	-7.3
	愛西市	29	1,919	37	1,824	-8	94	-21.6	5.2
	弥富市	24	884	23	1,362	1	-478	4.3	-35.1
	あま市	33	799	39	1,344	-6	-544	-15.4	-40.5
	大治町	5	426	6	511	-1	-84	-16.7	-16.5
	蟹江町	16	1,023	10	629	6	393	60.0	62.6
	飛島村	3	904	2	54	1	850	50.0	1,555.1
		計	127	6,841	135	6,678	-8	162	-5.9
知多	半田市	25	1,515	33	1,269	-8	245	-24.2	19.3
	常滑市	26	2,248	25	9,650	1	-7,401	4.0	-76.7
	東海市	64	3,090	82	3,465	-18	-375	-22.0	-10.8
	大府市	49	1,617	52	1,973	-3	-355	-5.8	-18.0
	知多市	16	874	19	919	-3	-44	-15.8	-4.9
	阿久比町	9	188	5	1,061	4	-873	80.0	-82.2
	東浦町	33	741	35	807	-2	-65	-5.7	-8.1
	南知多町	6	195	10	588	-4	-392	-40.0	-66.8
	美浜町	5	199	11	333	-6	-133	-54.5	-40.1
	武豊町	14	533	19	444	-5	89	-26.3	20.0
	計	247	11,205	291	20,514	-44	-9,309	-15.1	-45.4

■4月～2月累計

[金額単位:百万円]

発注者		当年度		前年度		対前年度増減		対前年度増減率(%)	
		件数	請負金額	件数	請負金額	件数	請負金額	件数	請負金額
西 三 河	岡崎市	235	8,964	280	10,396	-45	-1,431	-16.1	-13.8
	碧南市	82	2,780	97	3,945	-15	-1,164	-15.5	-29.5
	刈谷市	131	3,760	131	4,377	0	-616	0.0	-14.1
	豊田市	260	20,570	282	23,995	-22	-3,424	-7.8	-14.3
	安城市	100	2,859	119	3,325	-19	-466	-16.0	-14.0
	西尾市	121	4,610	151	5,535	-30	-925	-19.9	-16.7
	知立市	70	1,242	77	1,660	-7	-418	-9.1	-25.2
	高浜市	44	1,398	48	1,321	-4	76	-8.3	5.8
	みよし市	42	1,417	40	2,100	2	-682	5.0	-32.5
	幸田町	45	1,240	49	1,293	-4	-53	-8.2	-4.1
	計	1,130	48,844	1,274	57,952	-144	-9,107	-11.3	-15.7
東 三 河	豊橋市	228	14,629	207	12,414	21	2,215	10.1	17.8
	豊川市	176	6,125	154	5,282	22	842	14.3	16.0
	蒲郡市	78	3,985	86	3,016	-8	969	-9.3	32.1
	新城市	45	1,463	52	2,518	-7	-1,054	-13.5	-41.9
	田原市	37	1,402	29	1,705	8	-303	27.6	-17.8
	設楽町	26	904	22	565	4	339	18.2	60.0
	東栄町	8	1,134	7	72	1	1,061	14.3	1,458.1
	豊根村	16	258	11	187	5	70	45.5	37.7
	計	614	29,904	568	25,763	46	4,141	8.1	16.1
	市町村 計	4,440	202,348	4,760	230,338	-320	-27,990	-6.7	-12.2
地 方 公 社	開発公社	10	1,101	7	652	3	448	42.9	68.7
	住宅供給公社	67	2,342	62	2,142	5	199	8.1	9.3
	道路公社	17	5,727	28	15,588	-11	-9,861	-39.3	-63.3
	計	94	9,170	97	18,383	-3	-9,213	-3.1	-50.1
そ の 他	港管理組合	56	4,411	49	4,246	7	164	14.3	3.9
	地方公営企業団	54	2,400	47	2,128	7	272	14.9	12.8
	その他の事務組合	10	4,829	14	3,724	-4	1,105	-28.6	29.7
	その他の公共団体	1	9	0	0	1	9		
	学校法人等	2	408	0	0	2	408		
	社会福祉法人	11	3,893	5	1,479	6	2,414	120.0	163.1
	その他の補助法人	2	90	3	283	-1	-193	-33.3	-68.2
	日本下水道事業団	23	4,282	30	6,557	-7	-2,274	-23.3	-34.7
	地方独立行政法人(公立大学法人)	4	491	0	0	4	491		
	その他の出資法人	2	420	3	2,160	-1	-1,740	-33.3	-80.6
	高速自動車道連結施設	1	186	0	0	1	186		
	土地改良区	2	46	3	76	-1	-29	-33.3	-39.1
	土地区画整理組合	27	3,795	32	1,961	-5	1,834	-15.6	93.5
	日本郵便(株)	11	925	13	544	-2	381	-15.4	70.1
	計	206	26,193	199	23,163	7	3,029	3.5	13.1
	合 計	7,732	461,323	7,891	486,679	-159	-25,356	-2.0	-5.2

3. 地区別保証取扱高

■2月単月

[金額単位:百万円]

地 区	当年度		前年度		対前年度増減		対前年度増減率(%)	
	件数	請負金額	件数	請負金額	件数	請負金額	件数	請負金額
名古屋地区	76	9,660	59	4,358	17	5,301	28.8	121.6
尾張地区	48	527	36	1,950	12	-1,422	33.3	-73.0
海部地区	12	1,463	11	883	1	580	9.1	65.7
知多地区	29	1,408	31	7,028	-2	-5,620	-6.5	-80.0
西三河地区	62	5,611	52	3,241	10	2,370	19.2	73.1
東三河地区	47	4,611	48	6,173	-1	-1,561	-2.1	-25.3
合 計	274	23,283	237	23,635	37	-351	15.6	-1.5

■4月～2月累計

[金額単位:百万円]

地 区	当年度		前年度		対前年度増減		対前年度増減率(%)	
	件数	請負金額	件数	請負金額	件数	請負金額	件数	請負金額
名古屋地区	1,574	111,481	1,603	130,838	-29	-19,357	-1.8	-14.8
尾張地区	1,762	98,523	1,819	95,687	-57	2,835	-3.1	3.0
海部地区	405	33,175	395	27,915	10	5,259	2.5	18.8
知多地区	577	35,044	624	45,515	-47	-10,471	-7.5	-23.0
西三河地区	2,051	106,351	2,161	112,004	-110	-5,652	-5.1	-5.0
東三河地区	1,363	76,747	1,289	74,718	74	2,029	5.7	2.7
合 計	7,732	461,323	7,891	486,679	-159	-25,356	-2.0	-5.2

4. 請負金額階層別保証取扱高

■2月単月

[金額単位:百万円]

請負金額階層	当年度		構成比(%)		対前年度増減		対前年度増減率(%)	
	件数	請負金額	件数	請負金額	件数	請負金額	件数	請負金額
1,000万円未満	49	314	17.9	1.3	-5	-24	-9.3	-7.3
5,000万円未満	132	3,420	48.2	14.7	27	657	25.7	23.8
1億円未満	38	2,817	13.9	12.1	4	505	11.8	21.8
5億円未満	48	9,065	17.5	38.9	11	916	29.7	11.2
10億円未満	4	2,945	1.5	12.6	1	1,136	33.3	62.8
10億円以上	3	4,721	1.1	20.3	-1	-3,542	-25.0	-42.9
合 計	274	23,283	100.0	100.0	37	-351	15.6	-1.5

■4月～2月累計

[金額単位:百万円]

請負金額階層	当年度		構成比(%)		対前年度増減		対前年度増減率(%)	
	件数	請負金額	件数	請負金額	件数	請負金額	件数	請負金額
1,000万円未満	1,673	11,045	21.6	2.4	-106	-626	-6.0	-5.4
5,000万円未満	3,840	95,055	49.7	20.6	-87	-1,633	-2.2	-1.7
1億円未満	1,111	79,043	14.4	17.1	-57	-3,012	-4.9	-3.7
5億円未満	1,035	186,886	13.4	40.5	116	11,503	12.6	6.6
10億円未満	44	30,084	0.6	6.5	-10	-7,427	-18.5	-19.8
10億円以上	29	59,207	0.4	12.8	-15	-24,160	-34.1	-29.0
合 計	7,732	461,323	100.0	100.0	-159	-25,356	-2.0	-5.2

< 保証統計について >

1. 対 象

公共工事の前払金保証事業に関する法律（昭和27年法律第184号）の第2条第1項に規定する公共工事で、前払金保証契約が締結されたものです。（国又は地方公共団体その他の公共団体の発注する土木建築に関する工事又は測量）

2. 留意点

- ① 工事場所が愛知県内である工事を集計しています。
- ② 変更契約により請負金額に増減があっても、前払金に影響がない場合には、増減相当額は計上していません。
- ③ 継続工事（年度区分工事）においては、前払金に対応する当該年度の請負金額を計上しています。
- ④ 前払金保証契約締結日で集計しているため、請負契約締結日との間には、タイムラグが発生する場合があります。

東日本建設業保証株式会社 愛知支店

〒461-0008

名古屋市東区武平町5-1 名古屋栄ビルディング3F

TEL 052-962-3461

FAX 0120-027-516（フリーダイヤル）

本 社 東京都中央区八丁堀2-27-10

URL <https://www.ejcs.co.jp/>