

前払金保証工事から見た愛知県内の
公共工事の動向
(令和3年10月)



東日本建設業保証株式会社
愛知支店

1. 概況

■10月単月

[金額単位：百万円]

発注者	当年度		前年度		対前年度増減		対前年度増減率(%)	
	件数	請負金額	件数	請負金額	件数	請負金額	件数	請負金額
国	24	1,494	22	4,982	2	-3,488	9.1	-70.0
独立行政法人等	18	1,526	17	2,571	1	-1,045	5.9	-40.7
愛知県	262	11,676	258	11,636	4	40	1.6	0.3
市町村	463	15,483	589	19,582	-126	-4,098	-21.4	-20.9
地方公社	13	481	8	1,817	5	-1,335	62.5	-73.5
その他	20	1,548	21	1,193	-1	354	-4.8	29.7
合計	800	32,210	915	41,783	-115	-9,573	-12.6	-22.9

・請負金額の増減状況

【国】

国土交通省(-32億円)などで減少した。

【独立行政法人等】

都市再生機構(-9億円)などで減少した。

【愛知県】

企業庁(+2億円)などで増加した。

【市町村】

名古屋市(-12億円)などで減少した。

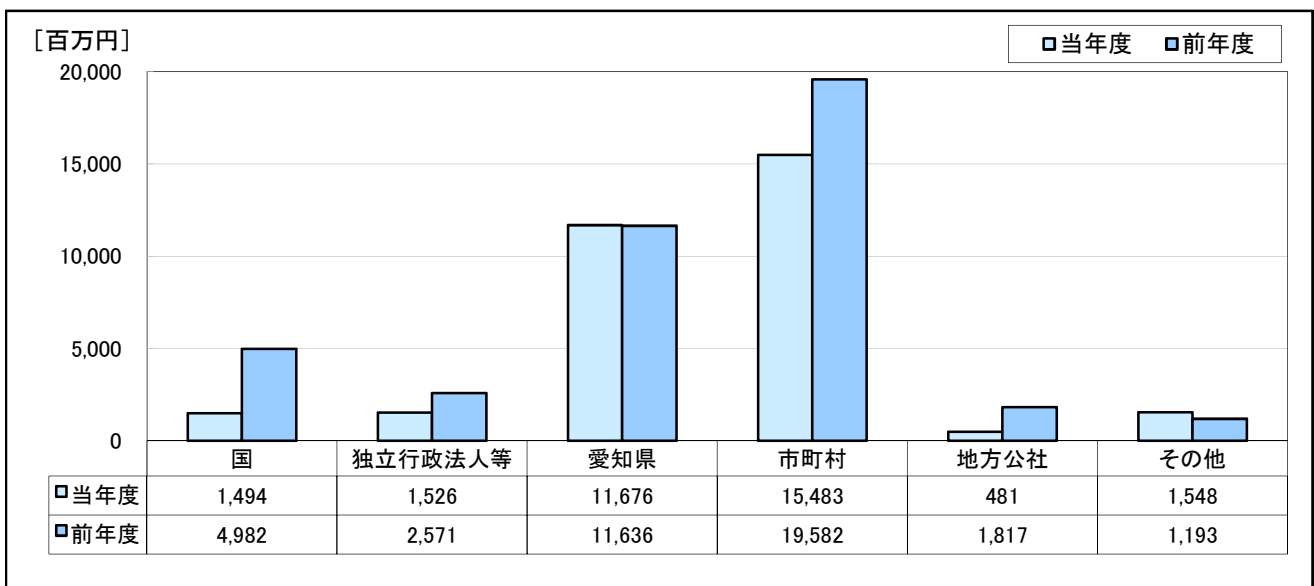
【地方公社】

名古屋高速道路公社(-14億円)などで減少した。

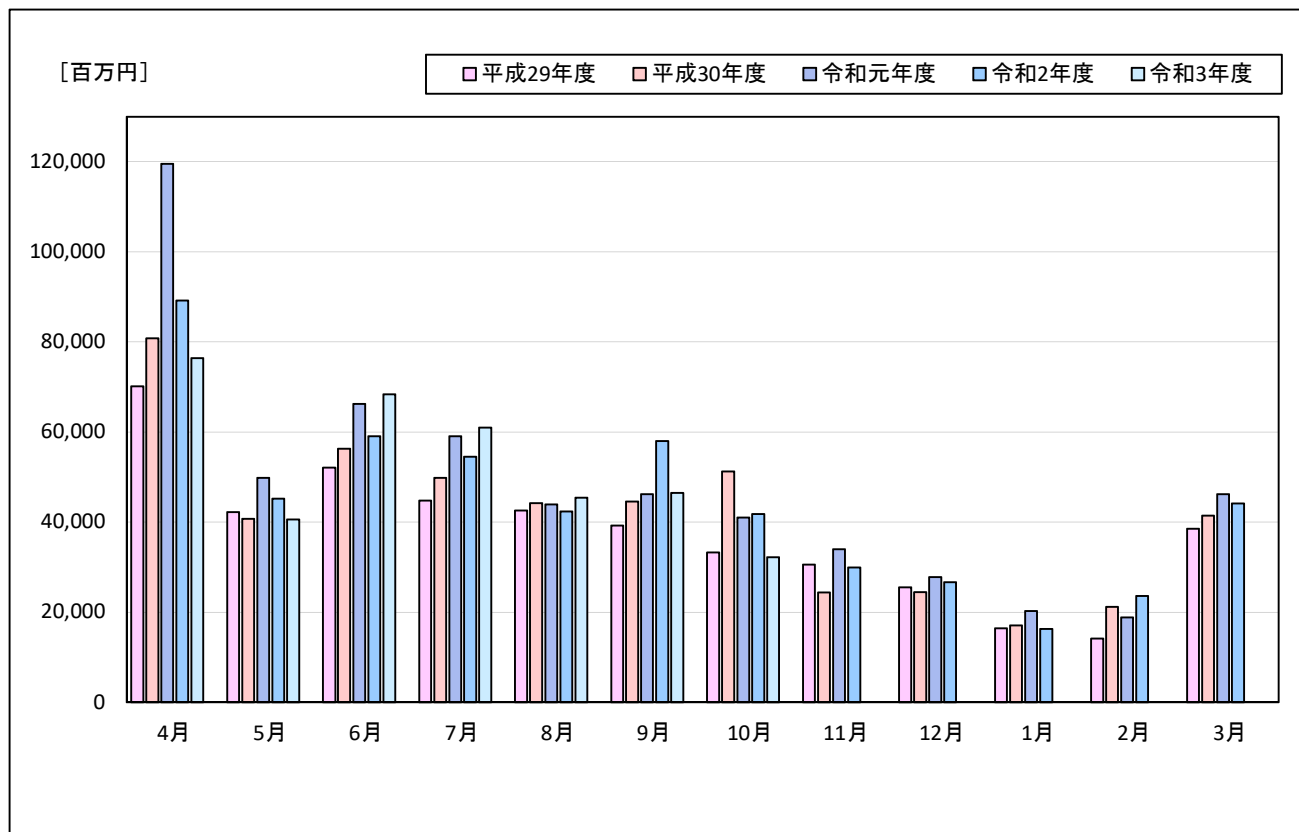
【その他】

名古屋港管理組合(+3億円)などで増加した。

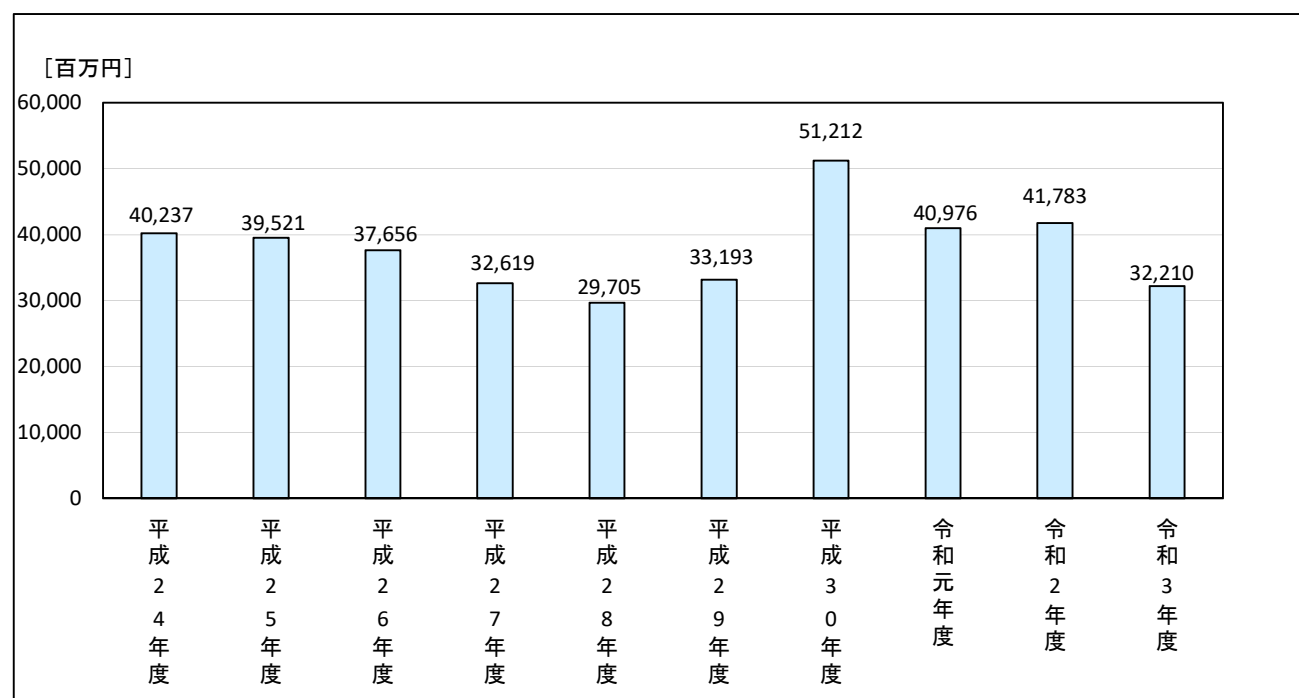
・発注者別保証取扱高(請負金額)



・過去5年の月別保証取扱高の推移



・過去10年の保証取扱高の推移(10月単月)



■4月～10月累計

[金額単位：百万円]

発注者	当年度		前年度		対前年度増減		対前年度増減率(%)	
	件数	請負金額	件数	請負金額	件数	請負金額	件数	請負金額
国	225	38,765	240	44,692	-15	-5,927	-6.3	-13.3
独立行政法人等	128	24,393	116	33,256	12	-8,863	10.3	-26.7
愛知県	1,839	114,062	1,709	85,374	130	28,687	7.6	33.6
市町村	3,551	165,889	3,827	199,941	-276	-34,052	-7.2	-17.0
地方公社	75	6,272	79	10,821	-4	-4,549	-5.1	-42.0
その他	152	21,054	150	15,986	2	5,067	1.3	31.7
合計	5,970	370,437	6,121	390,074	-151	-19,637	-2.5	-5.0

・請負金額の増減状況

【国】

国土交通省(-68億円)などで減少している。

【独立行政法人等】

中日本高速道路㈱(-77億円)などで減少している。

【愛知県】

建設局(+169億円)などで増加している。

【市町村】

常滑市(-72億円)などで減少している。

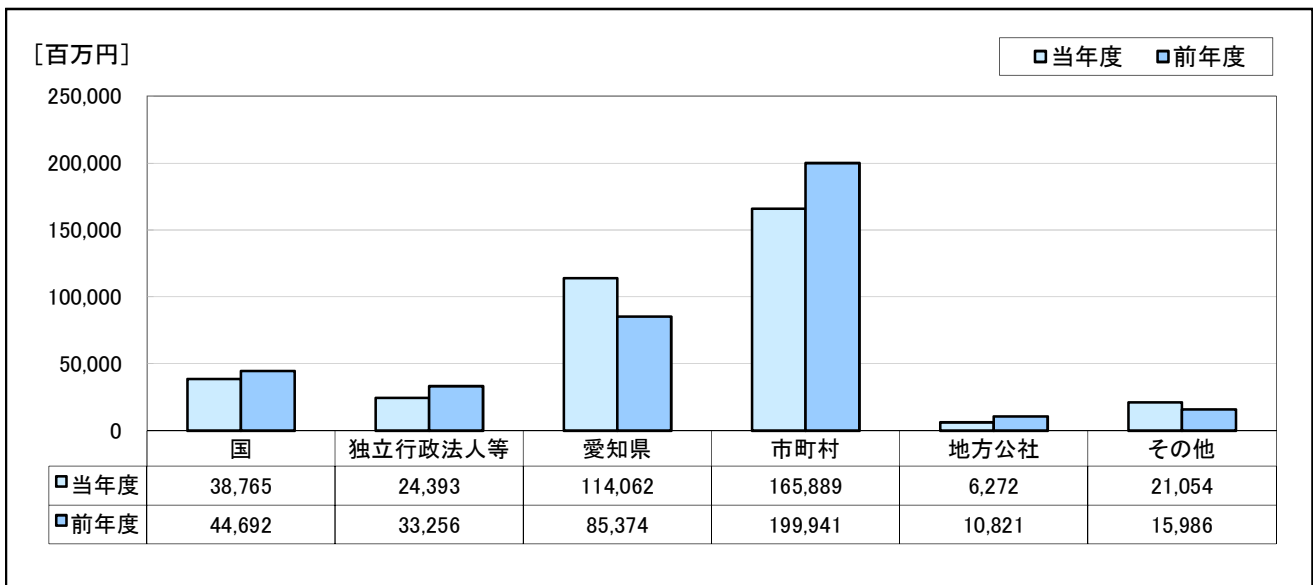
【地方公社】

名古屋高速道路公社(-30億円)などで減少している。

【その他】

社会福祉法人(+17億円)などで増加している。

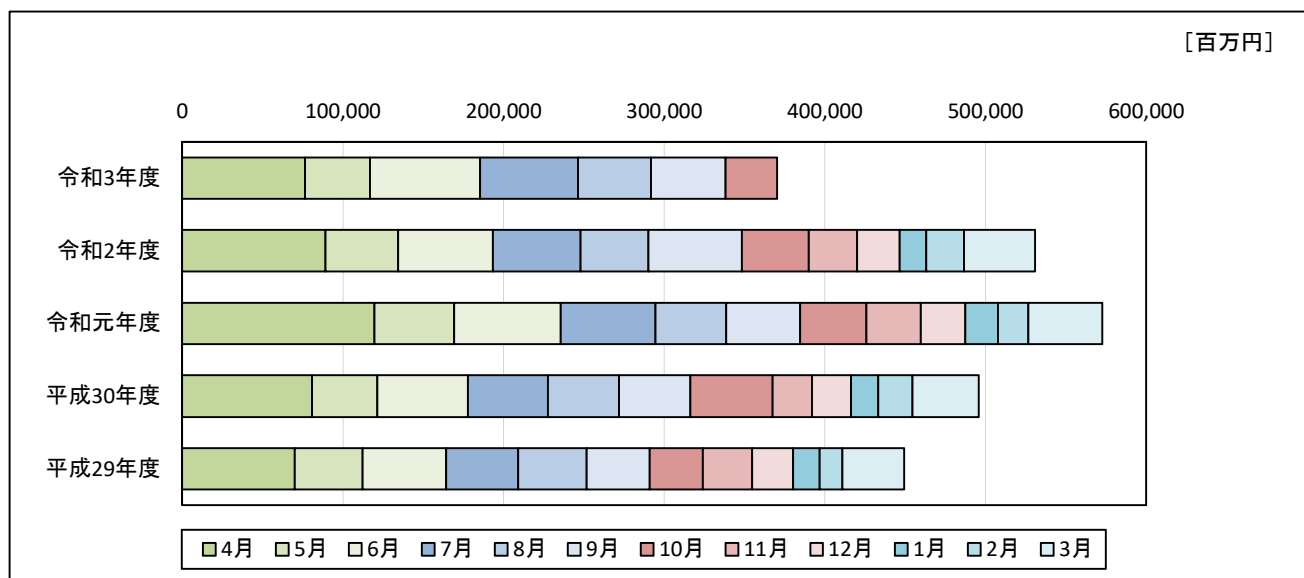
・発注者別保証取扱高（請負金額）



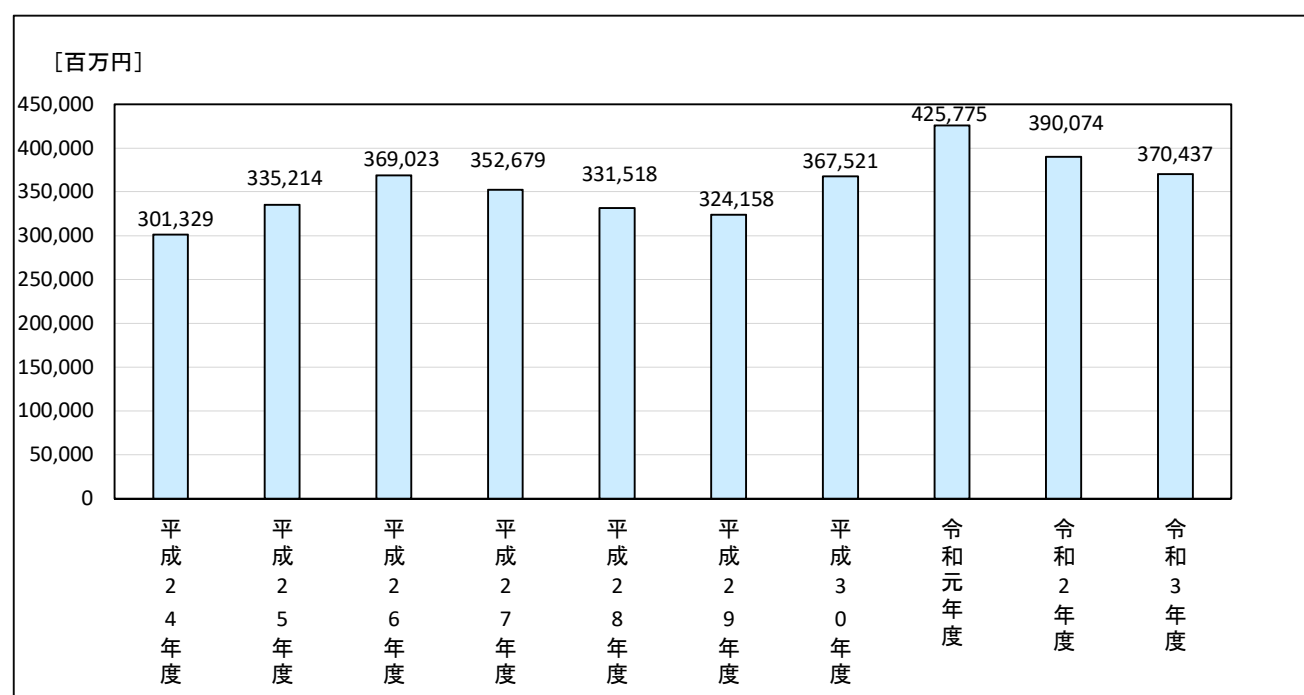
・過去5年の月別保証取扱高の推移

[金額単位：百万円]

	4月	5月	6月	7月	8月	9月	10月	11月	12月	1月	2月	3月
令和3年度	76,390	40,585	68,368	60,998	45,454	46,430	32,210					
令和2年度	89,152	45,191	59,102	54,478	42,348	58,017	41,783	29,950	26,683	16,335	23,635	44,154
令和元年度	119,541	49,776	66,278	59,103	43,933	46,165	40,976	33,958	27,755	20,283	18,835	46,159
平成30年度	80,796	40,760	56,258	49,780	44,178	44,533	51,212	24,377	24,395	17,075	21,136	41,424
平成29年度	70,136	42,240	52,073	44,736	42,560	39,217	33,193	30,532	25,539	16,467	14,152	38,540



・過去10年の保証取扱高の推移(10月累計)



2. 発注者別保証取扱高

■10月単月

[金額単位:百万円]

発注者	当年度		前年度		対前年度増減		対前年度増減率(%)		
	件数	請負金額	件数	請負金額	件数	請負金額	件数	請負金額	
国	財務省 東海財務局	0	0	1	89	-1	-89		
	財務省 国税庁	0	12	0	0	0	12		
	農林水産省 東海農政局	7	109	5	206	2	-97	40.0	-47.1
	農林水産省 中部森林管理局	1	44	1	13	0	31	0.0	237.5
	国土交通省 中部地方整備局	13	1,188	12	4,612	1	-3,423	8.3	-74.2
	国土交通省 航空局	1	95	1	11	0	83	0.0	700.9
	国土交通省 海上保安庁	1	39	0	0	1	39		
	国土交通省 その他	1	4	0	0	1	4		
	最高裁判所	0	0	2	50	-2	-50		
計	24	1,494	22	4,982	2	-3,488	9.1	-70.0	
独立行政法人等	国立大学法人	8	1,233	4	202	4	1,030	100.0	509.2
	中日本高速道路(株) 名古屋支社	1	170	4	1,145	-3	-974	-75.0	-85.1
	その他の出資法人	1	15	1	120	0	-105	0.0	-87.3
	水資源機構	3	50	4	57	-1	-6	-25.0	-11.9
	都市再生機構 中部支社	5	56	4	1,045	1	-989	25.0	-94.6
計	18	1,526	17	2,571	1	-1,045	5.9	-40.7	
愛知県	建設局	199	9,768	208	9,725	-9	43	-4.3	0.4
	農林基盤局	40	1,385	34	1,385	6	0	17.6	0.0
	総務局	1	2	0	0	1	2		
	企業庁	16	643	13	395	3	248	23.1	62.8
	その他	6	-124	3	130	3	-254	100.0	
計	262	11,676	258	11,636	4	40	1.6	0.3	
名古屋市	財政局	69	3,242	80	2,553	-11	689	-13.8	27.0
	上下水道局	30	1,244	26	2,756	4	-1,511	15.4	-54.9
	交通局	12	150	19	386	-7	-236	-36.8	-61.1
	緑政土木局	1	24	1	4	0	19	0.0	404.5
	教育委員会	0	0	3	99	-3	-99		
	病院局	0	0	1	98	-1	-98		
計	112	4,661	130	5,899	-18	-1,237	-13.8	-21.0	

2. 発注者別保証取扱高

■10月単月

[金額単位:百万円]

発注者		当年度		前年度		対前年度増減		対前年度増減率(%)	
		件数	請負金額	件数	請負金額	件数	請負金額	件数	請負金額
尾張	一宮市	52	697	55	854	-3	-156	-5.5	-18.3
	瀬戸市	9	356	4	91	5	264	125.0	287.4
	春日井市	9	339	29	1,402	-20	-1,063	-69.0	-75.8
	犬山市	9	176	5	136	4	39	80.0	29.0
	江南市	3	95	2	56	1	39	50.0	70.2
	小牧市	12	314	28	911	-16	-597	-57.1	-65.5
	稲沢市	14	177	23	437	-9	-260	-39.1	-59.5
	尾張旭市	2	21	4	83	-2	-62	-50.0	-74.7
	岩倉市	1	7	4	56	-3	-48	-75.0	-86.7
	豊明市	3	58	3	56	0	1	0.0	2.8
	日進市	3	80	4	59	-1	20	-25.0	35.1
	清須市	4	178	3	89	1	89	33.3	100.6
	北名古屋	3	44	8	535	-5	-490	-62.5	-91.6
	長久手市	0	0	4	199	-4	-199		
	東郷町	3	44	2	45	1	-1	50.0	-2.7
	豊山町	1	43	2	27	-1	16	-50.0	57.6
	大口町	2	63	3	73	-1	-9	-33.3	-13.3
扶桑町	1	12	1	10	0	2	0.0	21.6	
	計	131	2,713	184	5,128	-53	-2,415	-28.8	-47.1
海部	津島市	3	73	2	61	1	12	50.0	19.9
	愛西市	4	67	5	90	-1	-22	-20.0	-24.9
	弥富市	3	75	2	19	1	55	50.0	279.1
	あま市	4	50	2	32	2	18	100.0	56.2
	大治町	0	0	2	275	-2	-275		
	蟹江町	0	0	0	-9	0	9		
	飛島村	1	539	0	0	1	539		
	計	15	806	13	469	2	337	15.4	71.7
知多	半田市	3	52	4	123	-1	-71	-25.0	-57.8
	常滑市	2	35	6	234	-4	-198	-66.7	-84.9
	東海市	9	350	9	235	0	114	0.0	48.6
	大府市	5	311	6	64	-1	247	-16.7	383.4
	知多市	0	0	3	82	-3	-82		
	阿久比町	2	23	1	9	1	14	100.0	149.4
	東浦町	4	98	3	91	1	6	33.3	6.7
	南知多町	1	7	3	55	-2	-48	-66.7	-87.4
	美浜町	0	0	2	139	-2	-139		
	武豊町	1	13	3	52	-2	-39	-66.7	-75.3
	計	27	891	40	1,089	-13	-198	-32.5	-18.2

2. 発注者別保証取扱高

■10月単月

[金額単位:百万円]

発注者	当年度		前年度		対前年度増減		対前年度増減率(%)		
	件数	請負金額	件数	請負金額	件数	請負金額	件数	請負金額	
西三河	岡崎市	19	488	20	535	-1	-47	-5.0	-8.8
	碧南市	4	47	3	21	1	25	33.3	117.7
	刈谷市	22	345	25	340	-3	4	-12.0	1.4
	豊田市	18	865	27	1,348	-9	-482	-33.3	-35.8
	安城市	4	100	20	651	-16	-550	-80.0	-84.6
	西尾市	14	297	16	241	-2	56	-12.5	23.3
	知立市	6	34	8	40	-2	-5	-25.0	-13.8
	高浜市	0	0	4	47	-4	-47		
	みよし市	4	151	5	292	-1	-141	-20.0	-48.3
	幸田町	4	109	8	126	-4	-17	-50.0	-13.6
計	95	2,441	136	3,645	-41	-1,204	-30.1	-33.0	
東三河	豊橋市	28	1,779	32	1,449	-4	329	-12.5	22.8
	豊川市	33	618	31	730	2	-112	6.5	-15.3
	蒲郡市	13	386	8	229	5	156	62.5	68.4
	新城市	2	30	7	554	-5	-523	-71.4	-94.5
	田原市	3	70	5	322	-2	-252	-40.0	-78.3
	設楽町	0	0	2	28	-2	-28		
	東栄町	2	1,056	0	0	2	1,056		
	豊根村	2	28	1	34	1	-6	100.0	-17.8
計	83	3,969	86	3,348	-3	620	-3.5	18.5	
市町村 計	463	15,483	589	19,582	-126	-4,098	-21.4	-20.9	
地方公社	住宅供給公社	11	309	7	145	4	164	57.1	113.3
	道路公社	2	172	1	1,672	1	-1,499	100.0	-89.7
	計	13	481	8	1,817	5	-1,335	62.5	-73.5
その他	港管理組合	7	604	5	239	2	365	40.0	152.7
	地方公営企業団	2	31	3	158	-1	-126	-33.3	-79.8
	その他の事務組合	3	74	3	19	0	55	0.0	288.5
	社会福祉法人	1	96	1	248	0	-151	0.0	-61.1
	日本下水道事業団	1	418	3	219	-2	199	-66.7	91.2
	地方独立行政法人(公立大学法人)	1	29	0	0	1	29		
	その他の出資法人	0	0	1	37	-1	-37		
	土地改良区	1	41	0	0	1	41		
	土地区画整理組合	3	240	5	271	-2	-30	-40.0	-11.2
日本郵便(株)	1	10	0	0	1	10			
計	20	1,548	21	1,193	-1	354	-4.8	29.7	
合計	800	32,210	915	41,783	-115	-9,573	-12.6	-22.9	

■4月～10月累計

[金額単位:百万円]

発注者	当年度		前年度		対前年度増減		対前年度増減率(%)		
	件数	請負金額	件数	請負金額	件数	請負金額	件数	請負金額	
国	内閣府	0	0	1	59	-1	-59		
	防衛省 近畿中部防衛局	1	229	1	55	0	174	0.0	317.0
	法務省	3	161	0	0	3	161		
	財務省 東海財務局	3	118	1	89	2	29	200.0	32.8
	財務省 国税庁	3	100	0	0	3	100		
	農林水産省 東海農政局	46	4,784	42	4,137	4	647	9.5	15.7
	農林水産省 中部森林管理局	7	208	6	249	1	-41	16.7	-16.5
	国土交通省 国土地理院	0	0	1	3	-1	-3		
	国土交通省 中部地方整備局	156	32,800	181	39,765	-25	-6,965	-13.8	-17.5
	国土交通省 航空局	3	231	2	141	1	89	50.0	63.1
	国土交通省 海上保安庁	2	126	2	127	0	-1	0.0	-1.3
	国土交通省 その他	1	4	0	0	1	4		
	最高裁判所	0	0	2	50	-2	-50		
	環境省	0	0	1	13	-1	-13		
計	225	38,765	240	44,692	-15	-5,927	-6.3	-13.3	
独立行政法人等	国立大学法人	32	3,617	15	1,573	17	2,043	113.3	129.9
	中日本高速道路(株) 名古屋支社	48	16,925	50	24,664	-2	-7,738	-4.0	-31.4
	その他の出資法人	2	29	3	196	-1	-166	-33.3	-84.8
	水資源機構	15	670	20	2,183	-5	-1,513	-25.0	-69.3
	国立高等専門学校機構	2	474	2	435	0	38	0.0	8.9
	労働者健康安全機構	1	9	0	0	1	9		
	高齢・障害・求職者雇用支援機構	0	0	5	396	-5	-396		
	都市再生機構	28	2,666	21	3,806	7	-1,139	33.3	-29.9
計	128	24,393	116	33,256	12	-8,863	10.3	-26.7	
愛知県	建設局	1,286	70,325	1,166	53,374	120	16,951	10.3	31.8
	農林基盤局	431	22,421	416	19,503	15	2,917	3.6	15.0
	総務局	2	15	0	0	2	15		
	企業庁	83	5,689	101	8,937	-18	-3,247	-17.8	-36.3
	教育委員会	5	203	1	60	4	142	400.0	235.7
	その他	32	15,406	25	3,498	7	11,907	28.0	340.3
	計	1,839	114,062	1,709	85,374	130	28,687	7.6	33.6
名古屋市	財政局	610	31,855	610	35,135	0	-3,280	0.0	-9.3
	上下水道局	243	13,544	261	15,352	-18	-1,808	-6.9	-11.8
	交通局	68	4,504	79	3,157	-11	1,347	-13.9	42.7
	緑政土木局	15	484	18	371	-3	112	-16.7	30.4
	教育委員会	21	1,221	8	342	13	878	162.5	256.2
	病院局	0	0	7	491	-7	-491		
	住宅都市局	4	110	3	37	1	73	33.3	197.5
	経済局	1	21	0	0	1	21		
	観光文化交流局	0	0	1	14	-1	-14		
	スポーツ市民局	2	57	0	0	2	57		
計	964	51,800	987	54,902	-23	-3,102	-2.3	-5.7	

■4月～10月累計

[金額単位:百万円]

発注者		当年度		前年度		対前年度増減		対前年度増減率(%)	
		件数	請負金額	件数	請負金額	件数	請負金額	件数	請負金額
尾張	一宮市	261	5,360	245	4,488	16	872	6.5	19.4
	瀬戸市	48	2,126	54	2,984	-6	-857	-11.1	-28.7
	春日井市	101	5,955	112	8,489	-11	-2,533	-9.8	-29.8
	犬山市	33	1,179	41	1,657	-8	-478	-19.5	-28.8
	江南市	34	1,777	46	1,833	-12	-56	-26.1	-3.1
	小牧市	94	3,766	125	8,084	-31	-4,318	-24.8	-53.4
	稲沢市	93	2,833	105	7,036	-12	-4,203	-11.4	-59.7
	尾張旭市	41	1,244	37	1,209	4	35	10.8	2.9
	岩倉市	27	1,593	30	1,212	-3	381	-10.0	31.5
	豊明市	6	107	15	794	-9	-686	-60.0	-86.4
	日進市	28	766	29	527	-1	239	-3.4	45.5
	清須市	27	1,802	35	2,161	-8	-358	-22.9	-16.6
	北名古屋	17	944	32	1,681	-15	-737	-46.9	-43.8
	長久手市	19	463	25	1,822	-6	-1,358	-24.0	-74.6
	東郷町	19	437	13	309	6	128	46.2	41.6
	豊山町	6	569	5	316	1	252	20.0	79.9
	大口町	8	277	11	247	-3	30	-27.3	12.3
扶桑町	12	475	8	180	4	294	50.0	163.5	
	計	874	31,681	968	45,035	-94	-13,353	-9.7	-29.7
海部	津島市	17	883	13	836	4	47	30.8	5.7
	愛西市	27	1,880	30	1,694	-3	186	-10.0	11.0
	弥富市	22	863	19	1,333	3	-469	15.8	-35.2
	あま市	25	654	28	1,160	-3	-505	-10.7	-43.6
	大治町	1	346	4	473	-3	-126	-75.0	-26.8
	蟹江町	16	1,023	9	606	7	416	77.8	68.8
	飛島村	3	904	0	0	3	904		
		計	111	6,556	103	6,102	8	453	7.8
知多	半田市	17	1,288	28	1,047	-11	240	-39.3	23.0
	常滑市	21	2,170	23	9,460	-2	-7,289	-8.7	-77.1
	東海市	45	2,171	56	2,619	-11	-447	-19.6	-17.1
	大府市	38	1,385	44	1,749	-6	-364	-13.6	-20.8
	知多市	14	848	17	774	-3	73	-17.6	9.5
	阿久比町	7	157	5	1,061	2	-904	40.0	-85.2
	東浦町	24	602	24	598	0	4	0.0	0.8
	南知多町	5	181	9	570	-4	-388	-44.4	-68.1
	美浜町	4	185	4	213	0	-28	0.0	-13.2
	武豊町	12	500	18	439	-6	61	-33.3	13.9
		計	187	9,490	228	18,533	-41	-9,042	-18.0

■4月～10月累計

[金額単位:百万円]

発注者	当年度		前年度		対前年度増減		対前年度増減率(%)		
	件数	請負金額	件数	請負金額	件数	請負金額	件数	請負金額	
西三河	岡崎市	196	8,188	234	9,490	-38	-1,302	-16.2	-13.7
	碧南市	61	2,516	74	3,655	-13	-1,138	-17.6	-31.2
	刈谷市	99	3,160	114	4,124	-15	-964	-13.2	-23.4
	豊田市	214	17,575	229	21,305	-15	-3,729	-6.6	-17.5
	安城市	82	2,584	93	2,788	-11	-204	-11.8	-7.3
	西尾市	101	4,312	142	5,423	-41	-1,111	-28.9	-20.5
	知立市	63	1,184	70	1,626	-7	-441	-10.0	-27.2
	高浜市	40	1,302	44	1,254	-4	47	-9.1	3.8
	みよし市	36	1,355	31	1,989	5	-634	16.1	-31.9
	幸田町	33	993	37	1,134	-4	-141	-10.8	-12.4
	計	925	43,172	1,068	52,792	-143	-9,620	-13.4	-18.2
東三河	豊橋市	184	9,662	189	10,742	-5	-1,080	-2.6	-10.1
	豊川市	149	5,605	133	5,054	16	551	12.0	10.9
	蒲郡市	69	3,893	63	2,555	6	1,337	9.5	52.3
	新城市	32	1,105	36	2,131	-4	-1,026	-11.1	-48.1
	田原市	27	1,262	21	1,446	6	-184	28.6	-12.7
	設楽町	12	345	18	450	-6	-104	-33.3	-23.2
	東栄町	4	1,080	4	43	0	1,036	0.0	2,362.7
	豊根村	13	230	9	150	4	79	44.4	52.8
計	490	23,187	473	22,575	17	611	3.6	2.7	
市町村 計		3,551	165,889	3,827	199,941	-276	-34,052	-7.2	-17.0
地方公社	開発公社	7	986	5	596	2	390	40.0	65.4
	住宅供給公社	60	2,234	56	2,073	4	161	7.1	7.8
	道路公社	8	3,051	18	8,152	-10	-5,100	-55.6	-62.6
	計	75	6,272	79	10,821	-4	-4,549	-5.1	-42.0
その他	港管理組合	38	2,767	37	2,856	1	-88	2.7	-3.1
	地方公営企業団	50	2,350	43	1,959	7	391	16.3	20.0
	その他の事務組合	8	4,706	13	3,714	-5	991	-38.5	26.7
	その他の公共団体	1	9	0	0	1	9		
	学校法人等	2	408	0	0	2	408		
	社会福祉法人	7	3,268	5	1,479	2	1,789	40.0	120.9
	その他の補助法人	2	90	2	224	0	-134	0.0	-59.9
	日本下水道事業団	11	3,572	12	2,016	-1	1,555	-8.3	77.2
	地方独立行政法人(公立大学法人)	4	491	0	0	4	491		
	その他の出資法人	2	420	2	2,147	0	-1,727	0.0	-80.4
	高速自動車道連結施設	1	186	0	0	1	186		
	土地改良区	1	41	2	71	-1	-30	-50.0	-42.3
	土地区画整理組合	19	2,448	24	1,166	-5	1,282	-20.8	110.0
	日本郵便(株)	6	292	10	350	-4	-57	-40.0	-16.6
計	152	21,054	150	15,986	2	5,067	1.3	31.7	
合計		5,970	370,437	6,121	390,074	-151	-19,637	-2.5	-5.0

3. 地区別保証取扱高

■10月単月

[金額単位:百万円]

地 区	当年度		前年度		対前年度増減		対前年度増減率(%)	
	件数	請負金額	件数	請負金額	件数	請負金額	件数	請負金額
名古屋地区	150	7,866	156	10,600	-6	-2,733	-3.8	-25.8
尾張地区	204	5,929	247	8,885	-43	-2,956	-17.4	-33.3
海部地区	37	1,584	46	3,715	-9	-2,130	-19.6	-57.4
知多地区	65	4,465	64	2,019	1	2,446	1.6	121.2
西三河地区	188	5,066	244	9,043	-56	-3,977	-23.0	-44.0
東三河地区	156	7,298	158	7,519	-2	-220	-1.3	-2.9
合 計	800	32,210	915	41,783	-115	-9,573	-12.6	-22.9

■4月～10月累計

[金額単位:百万円]

地 区	当年度		前年度		対前年度増減		対前年度増減率(%)	
	件数	請負金額	件数	請負金額	件数	請負金額	件数	請負金額
名古屋地区	1,229	86,105	1,249	102,835	-20	-16,730	-1.6	-16.3

尾張地区	1,394	83,191	1,423	82,099	-29	1,091	-2.0	1.3
海部地区	322	28,766	308	23,781	14	4,985	4.5	21.0
知多地区	406	28,313	451	32,597	-45	-4,284	-10.0	-13.1
西三河地区	1,616	85,607	1,728	94,741	-112	-9,134	-6.5	-9.6
東三河地区	1,003	58,453	962	54,018	41	4,434	4.3	8.2
合計	5,970	370,437	6,121	390,074	-151	-19,637	-2.5	-5.0

4. 請負金額階層別保証取扱高

■10月単月

[金額単位:百万円]

請負金額階層	当年度		構成比(%)		対前年度増減		対前年度増減率(%)	
	件数	請負金額	件数	請負金額	件数	請負金額	件数	請負金額
1,000万円未満	219	1,466	27.4	4.6	2	32	0.9	2.2
5,000万円未満	435	10,331	54.4	32.1	-70	-1,265	-13.9	-10.9
1億円未満	83	6,117	10.4	19.0	-26	-1,698	-23.9	-21.7
5億円未満	59	10,531	7.4	32.7	-17	-2,222	-22.4	-17.4
10億円未満	2	1,082	0.3	3.4	-3	-2,106	-60.0	-66.0
10億円以上	2	2,679	0.3	8.3	-1	-2,313	-33.3	-46.3
合計	800	32,210	100.0	100.0	-115	-9,573	-12.6	-22.9

■4月～10月累計

[金額単位:百万円]

請負金額階層	当年度		構成比(%)		対前年度増減		対前年度増減率(%)	
	件数	請負金額	件数	請負金額	件数	請負金額	件数	請負金額
1,000万円未満	1,155	7,673	19.3	2.1	-83	-447	-6.7	-5.5
5,000万円未満	2,975	75,443	49.8	20.4	-106	-1,696	-3.4	-2.2
1億円未満	944	67,327	15.8	18.2	-28	-1,021	-2.9	-1.5
5億円未満	839	149,400	14.1	40.3	83	5,301	11.0	3.7
10億円未満	34	23,397	0.6	6.3	-7	-5,394	-17.1	-18.7
10億円以上	23	47,195	0.4	12.7	-10	-16,379	-30.3	-25.8
合計	5,970	370,437	100.0	100.0	-151	-19,637	-2.5	-5.0