

前払金保証工事から見た愛知県内の  
**公共工事の動向**  
(令和3年7月)



東日本建設業保証株式会社  
愛知支店

# 1. 概況

## ■7月単月

[金額単位：百万円]

発注者	当年度		前年度		対前年度増減		対前年度増減率(%)	
	件数	請負金額	件数	請負金額	件数	請負金額	件数	請負金額
国	23	5,168	31	5,405	-8	-236	-25.8	-4.4
独立行政法人等	21	2,421	12	1,892	9	528	75.0	27.9
愛知県	304	20,217	268	13,494	36	6,723	13.4	49.8
市町村	626	30,433	668	31,566	-42	-1,132	-6.3	-3.6
地方公社	9	511	14	1,076	-5	-565	-35.7	-52.5
その他	25	2,246	23	1,043	2	1,202	8.7	115.3
合計	1,008	60,998	1,016	54,478	-8	6,519	-0.8	12.0

### ・請負金額の増減状況

#### 【国】

農林水産省(-2億円)などで減少した。

#### 【独立行政法人等】

中日本高速道路(+8億円)などで増加した。

#### 【愛知県】

建設局(+45億円)などで増加した。

#### 【市町村】

春日井市(-12億円)などで減少した。

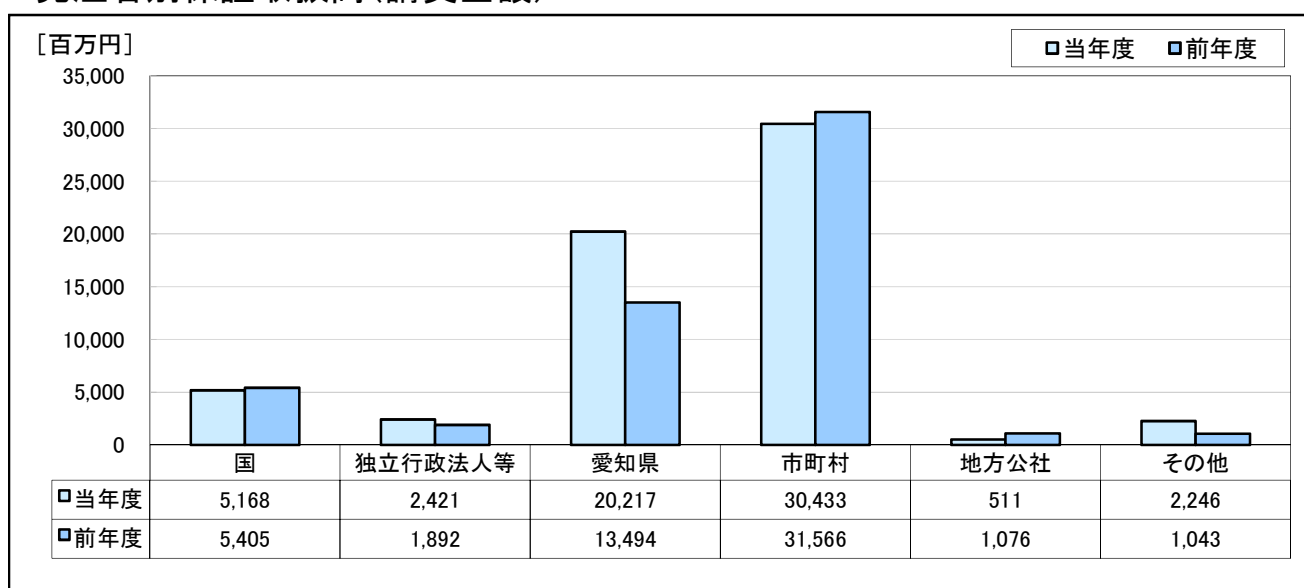
#### 【地方公社】

名古屋高速道路公社(-4億円)などで減少した。

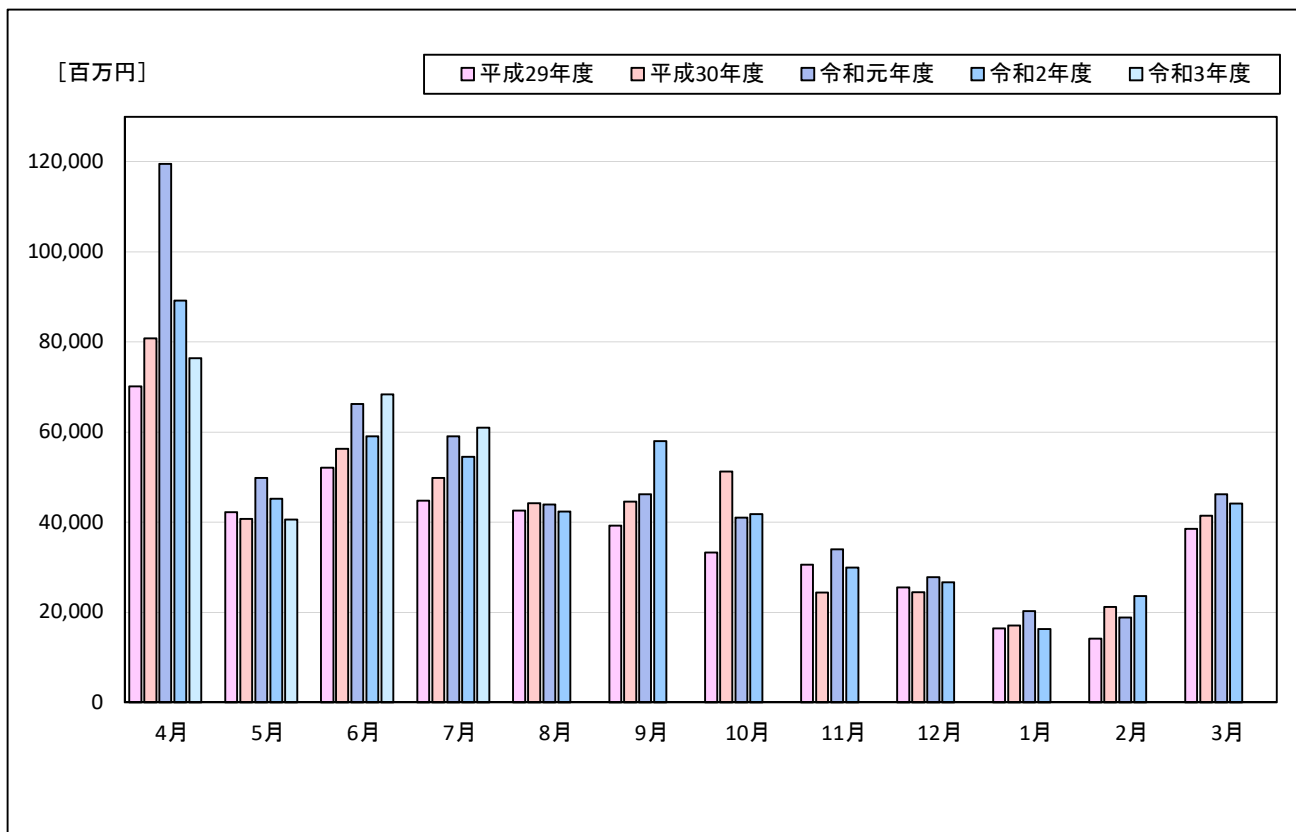
#### 【その他】

北名古屋衛生組合(+8億円)などで増加した。

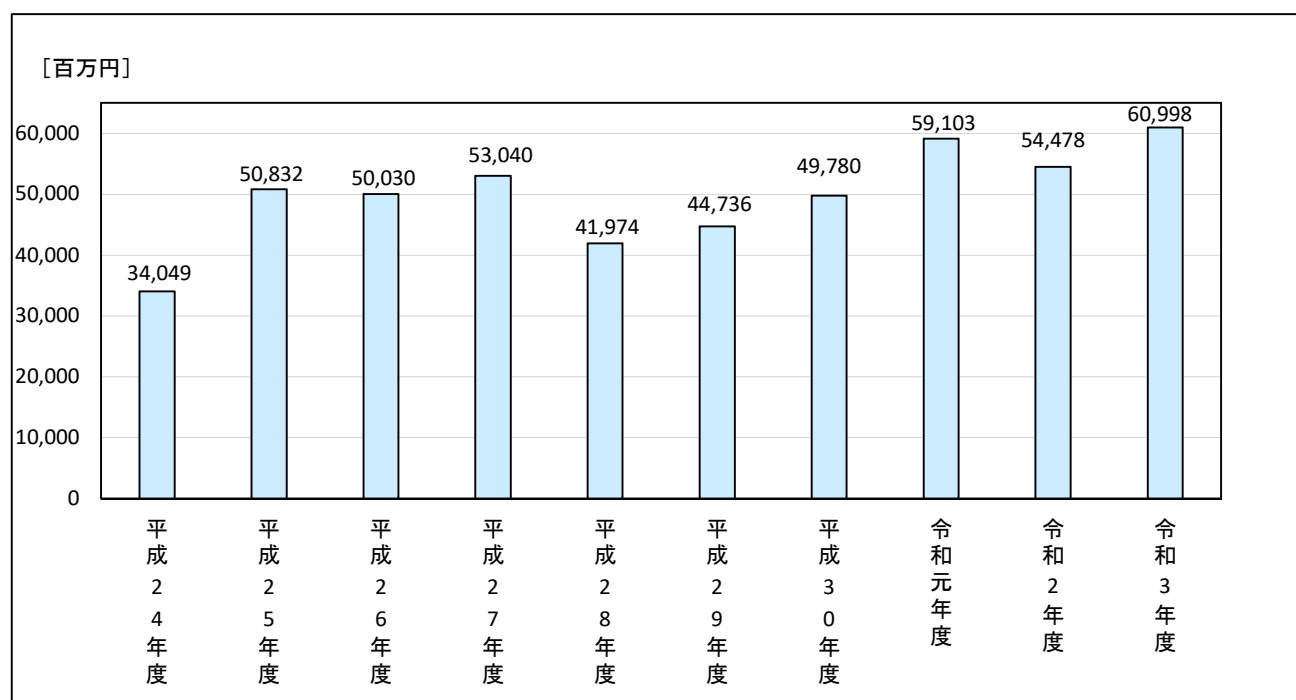
### ・発注者別保証取扱高(請負金額)



・過去5年の月別保証取扱高の推移



・過去10年の保証取扱高の推移(7月単月)



## ■4月～7月累計

[金額単位：百万円]

発注者	当年度		前年度		対前年度増減		対前年度増減率(%)	
	件数	請負金額	件数	請負金額	件数	請負金額	件数	請負金額
国	145	31,041	144	28,323	1	2,717	0.7	9.6
独立行政法人等	73	15,505	63	23,808	10	-8,303	15.9	-34.9
愛知県	992	68,668	874	43,869	118	24,798	13.5	56.5
市町村	2,113	109,625	2,166	135,794	-53	-26,168	-2.4	-19.3
地方公社	39	4,786	46	6,881	-7	-2,094	-15.2	-30.4
その他	97	16,716	87	9,248	10	7,467	11.5	80.7
合計	3,459	246,342	3,380	247,924	79	-1,582	2.3	-0.6

### ・請負金額の増減状況

#### 【国】

国土交通省(+13億円)などで増加した。

#### 【独立行政法人等】

中日本高速道路㈱(-64億円)などで減少した。

#### 【愛知県】

建設局(+141億円)などで増加した。

#### 【市町村】

常滑市(-70億円)などで減少した。

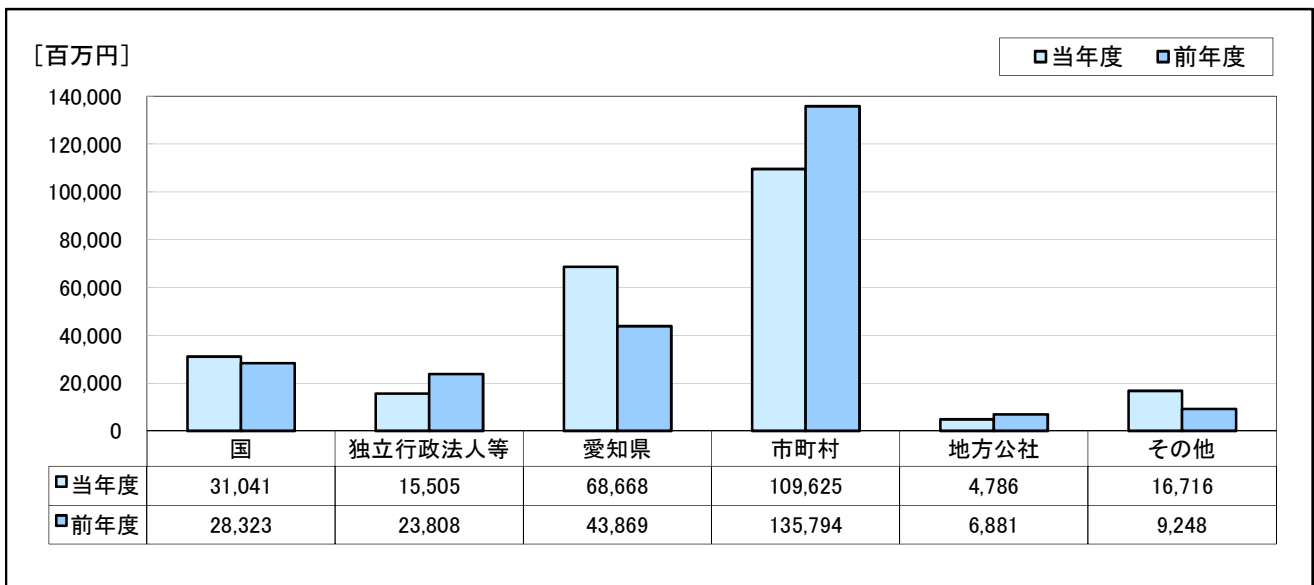
#### 【地方公社】

愛知県道路公社(-20億円)などで減少した。

#### 【その他】

日本下水道事業団(+18億円)などで増加した。

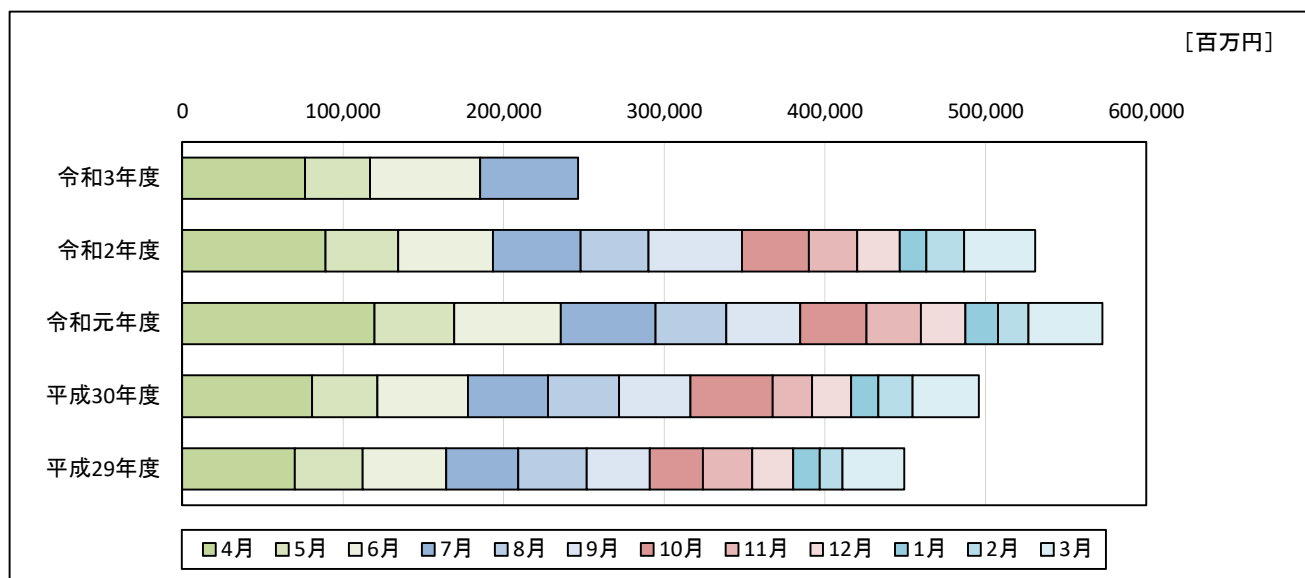
### ・発注者別保証取扱高（請負金額）



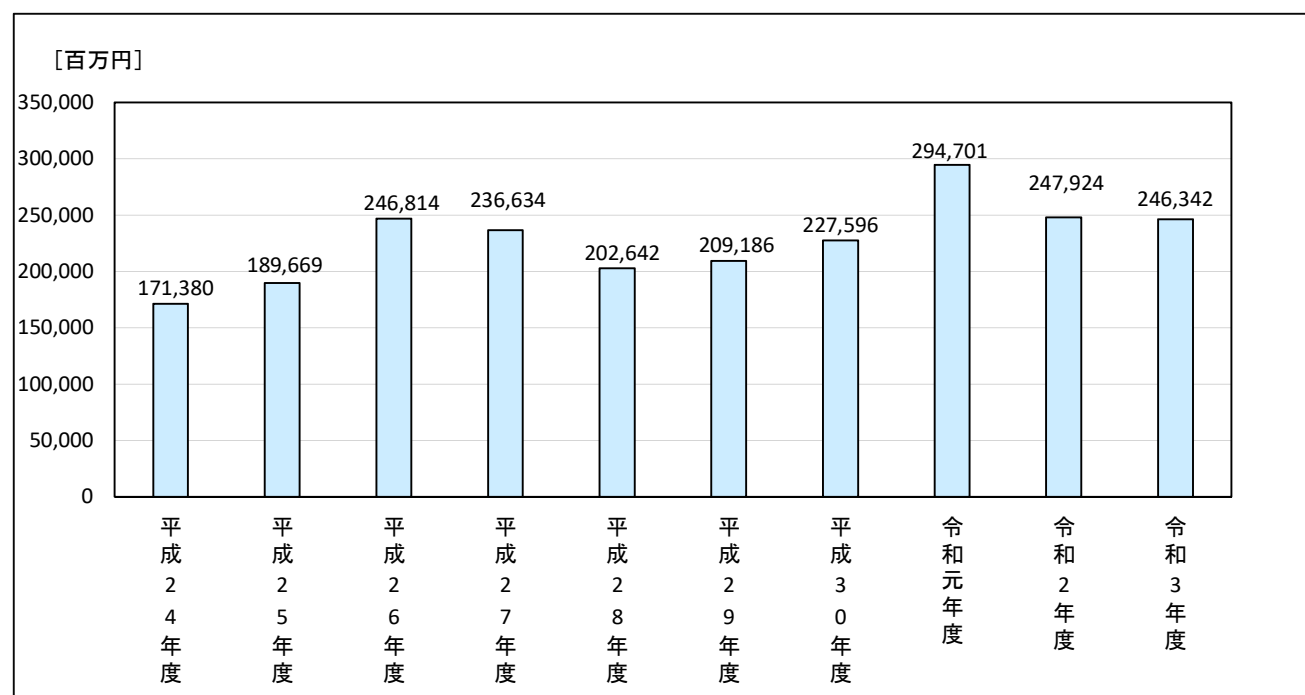
・過去5年の月別保証取扱高の推移

[金額単位：百万円]

	4月	5月	6月	7月	8月	9月	10月	11月	12月	1月	2月	3月
令和3年度	76,390	40,585	68,368	60,998								
令和2年度	89,152	45,191	59,102	54,478	42,348	58,017	41,783	29,950	26,683	16,335	23,635	44,154
令和元年度	119,541	49,776	66,278	59,103	43,933	46,165	40,976	33,958	27,755	20,283	18,835	46,159
平成30年度	80,796	40,760	56,258	49,780	44,178	44,533	51,212	24,377	24,395	17,075	21,136	41,424
平成29年度	70,136	42,240	52,073	44,736	42,560	39,217	33,193	30,532	25,539	16,467	14,152	38,540



・過去10年の保証取扱高の推移(7月累計)



## 2. 発注者別保証取扱高

■7月単月

[金額単位:百万円]

発注者	当年度		前年度		対前年度増減		対前年度増減率(%)		
	件数	請負金額	件数	請負金額	件数	請負金額	件数	請負金額	
国	財務省 東海財務局	1	96	0	0	1	96		
	農林水産省 東海農政局	9	802	6	1,096	3	-294	50.0	-26.9
	農林水産省 中部森林管理局	2	69	0	0	2	69		
	国土交通省 中部地方整備局	9	3,999	24	4,303	-15	-304	-62.5	-7.1
	国土交通省 航空局	1	114	0	0	1	114		
	国土交通省 海上保安庁	1	86	1	4	0	82	0.0	1,737.2
	計	23	5,168	31	5,405	-8	-236	-25.8	-4.4
独立行政法人等	国立大学法人	4	336	0	0	4	336		
	中日本高速道路(株) 名古屋支社	10	1,643	4	765	6	877	150.0	114.6
	水資源機構	1	8	3	734	-2	-725	-66.7	-98.8
	国立高等専門学校機構	1	56	0	0	1	56		
	労働者健康安全機構	1	9	0	0	1	9		
	都市再生機構 中部支社	4	366	5	392	-1	-25	-20.0	-6.6
計	21	2,421	12	1,892	9	528	75.0	27.9	
愛知県	建設局	236	14,473	196	9,881	40	4,591	20.4	46.5
	農林基盤局	52	3,074	54	2,233	-2	840	-3.7	37.6
	総務局	1	12	0	0	1	12		
	企業庁	10	302	17	1,365	-7	-1,062	-41.2	-77.8
	その他	5	2,354	1	13	4	2,340	400.0	17,049.7
計	304	20,217	268	13,494	36	6,723	13.4	49.8	
名古屋市	財政局	118	6,924	129	7,336	-11	-412	-8.5	-5.6
	上下水道局	34	1,265	35	1,279	-1	-13	-2.9	-1.1
	交通局	11	278	8	218	3	59	37.5	27.1
	緑政土木局	4	106	4	77	0	29	0.0	38.2
	教育委員会	20	1,190	1	37	19	1,152	1,900.0	3,038.4
	病院局	0	0	1	107	-1	-107		
	住宅都市局	2	43	1	2	1	40	100.0	1,385.1
	経済局	1	21	0	0	1	21		
	スポーツ市民局	2	57	0	0	2	57		
計	192	9,887	179	9,060	13	826	7.3	9.1	

■7月単月

[金額単位:百万円]

発注者		当年度		前年度		対前年度増減		対前年度増減率(%)	
		件数	請負金額	件数	請負金額	件数	請負金額	件数	請負金額
尾張	一宮市	38	802	32	678	6	124	18.8	18.3
	瀬戸市	5	145	15	636	-10	-490	-66.7	-77.1
	春日井市	14	974	20	2,272	-6	-1,297	-30.0	-57.1
	犬山市	7	213	2	91	5	121	250.0	133.2
	江南市	5	291	1	21	4	270	400.0	1,233.7
	小牧市	9	193	13	227	-4	-33	-30.8	-14.9
	稲沢市	19	627	18	910	1	-283	5.6	-31.1
	尾張旭市	5	120	4	92	1	27	25.0	29.9
	岩倉市	13	525	3	291	10	233	333.3	80.2
	豊明市	0	0	0	0	0	0		
	日進市	2	18	7	126	-5	-107	-71.4	-85.3
	清須市	8	651	6	382	2	268	33.3	70.1
	北名古屋市	5	315	7	391	-2	-75	-28.6	-19.4
	長久手市	3	141	3	369	0	-227	0.0	-61.6
	東郷町	5	142	3	32	2	110	66.7	344.5
	豊山町	1	21	0	0	1	21		
大口町	0	0	3	70	-3	-70			
扶桑町	2	47	0	0	2	47			
計		141	5,232	137	6,593	4	-1,361	2.9	-20.6
海部	津島市	2	89	0	0	2	89		
	愛西市	7	549	7	639	0	-90	0.0	-14.1
	弥富市	6	431	1	72	5	359	500.0	494.9
	あま市	7	106	4	181	3	-74	75.0	-41.2
	大治町	0	0	0	0	0	0		
	蟹江町	1	24	0	0	1	24		
	飛島村	0	0	0	0	0	0		
	計	23	1,202	12	893	11	308	91.7	34.5
知多	半田市	5	826	8	125	-3	700	-37.5	558.5
	常滑市	4	653	4	291	0	361	0.0	123.9
	東海市	8	332	12	672	-4	-339	-33.3	-50.5
	大府市	3	39	8	226	-5	-187	-62.5	-82.7
	知多市	2	84	4	211	-2	-126	-50.0	-59.9
	阿久比町	0	0	1	25	-1	-25		
	東浦町	6	177	3	82	3	95	100.0	115.6
	南知多町	1	75	1	26	0	49	0.0	188.8
	美浜町	0	0	1	45	-1	-45		
	武豊町	3	149	6	144	-3	5	-50.0	3.7
計	32	2,338	48	1,850	-16	487	-33.3	26.3	

■7月単月

[金額単位:百万円]

発注者		当年度		前年度		対前年度増減		対前年度増減率(%)	
		件数	請負金額	件数	請負金額	件数	請負金額	件数	請負金額
西 三 河	岡崎市	46	1,691	52	1,813	-6	-122	-11.5	-6.8
	碧南市	1	54	14	640	-13	-586	-92.9	-91.5
	刈谷市	10	286	28	1,411	-18	-1,125	-64.3	-79.7
	豊田市	39	2,644	46	2,924	-7	-280	-15.2	-9.6
	安城市	15	676	12	490	3	186	25.0	37.9
	西尾市	12	389	19	1,078	-7	-689	-36.8	-63.9
	知立市	12	161	16	527	-4	-365	-25.0	-69.3
	高浜市	9	246	6	200	3	45	50.0	22.5
	みよし市	4	45	2	141	2	-95	100.0	-67.7
	幸田町	5	406	6	169	-1	237	-16.7	140.6
	計	153	6,602	201	9,398	-48	-2,796	-23.9	-29.8
東 三 河	豊橋市	28	2,728	34	1,881	-6	846	-17.6	45.0
	豊川市	24	1,394	19	855	5	539	26.3	63.1
	蒲郡市	14	520	18	413	-4	107	-22.2	26.1
	新城市	11	390	9	246	2	144	22.2	58.8
	田原市	2	55	4	275	-2	-220	-50.0	-79.8
	設楽町	3	45	0	0	3	45		
	東栄町	2	24	2	14	0	10	0.0	68.7
	豊根村	1	11	5	82	-4	-71	-80.0	-86.5
計	85	5,171	91	3,768	-6	1,402	-6.6	37.2	
市町村 計		626	30,433	668	31,566	-42	-1,132	-6.3	-3.6
地 方 公 社	住宅供給公社	8	231	12	303	-4	-71	-33.3	-23.5
	道路公社	1	279	2	773	-1	-494	-50.0	-63.9
	計	9	511	14	1,076	-5	-565	-35.7	-52.5
そ の 他	港管理組合	6	210	5	151	1	59	20.0	39.1
	地方公営企業団	8	173	8	295	0	-121	0.0	-41.2
	その他の事務組合	2	891	2	189	0	702	0.0	370.4
	学校法人等	1	58	0	0	1	58		
	社会福祉法人	1	312	0	0	1	312		
	その他の補助法人	1	11	0	0	1	11		
	日本下水道事業団	1	72	0	0	1	72		
	その他の出資法人	1	115	0	0	1	115		
	高速自動車道連結施設	1	186	0	0	1	186		
	土地区画整理組合	3	212	4	222	-1	-9	-25.0	-4.2
	日本郵便(株)	0	0	4	185	-4	-185		
計	25	2,246	23	1,043	2	1,202	8.7	115.3	
合 計		1,008	60,998	1,016	54,478	-8	6,519	-0.8	12.0



■4月～7月累計

[金額単位:百万円]

発注者	当年度		前年度		対前年度増減		対前年度増減率(%)		
	件数	請負金額	件数	請負金額	件数	請負金額	件数	請負金額	
国	内閣府	0	0	1	59	-1	-59		
	防衛省 近畿中部防衛局	1	229	1	55	0	174	0.0	317.0
	法務省	2	153	0	0	2	153		
	財務省 東海財務局	2	113	0	0	2	113		
	財務省 国税庁	3	88	0	0	3	88		
	農林水産省 東海農政局	27	3,974	22	3,182	5	791	22.7	24.9
	農林水産省 中部森林管理局	5	156	2	84	3	72	150.0	85.4
	国土交通省 中部地方整備局	102	26,102	114	24,670	-12	1,432	-10.5	5.8
	国土交通省 航空局	2	135	1	129	1	6	100.0	4.7
	国土交通省 海上保安庁	1	86	2	127	-1	-41	-50.0	-32.1
	環境省	0	0	1	13	-1	-13		
	計	145	31,041	144	28,323	1	2,717	0.7	9.6
独立行政法人等	国立大学法人	11	990	3	464	8	526	266.7	113.2
	中日本高速道路(株)	36	12,678	29	19,136	7	-6,457	24.1	-33.7
	その他の出資法人	0	0	1	20	-1	-20		
	水資源機構	8	490	10	2,025	-2	-1,534	-20.0	-75.8
	国立高等専門学校機構	1	56	1	6	0	49	0.0	767.3
	労働者健康安全機構	1	9	0	0	1	9		
	高齢・障害・求職者雇用支援機構	0	0	5	396	-5	-396		
	都市再生機構	16	1,278	14	1,758	2	-479	14.3	-27.3
計	73	15,505	63	23,808	10	-8,303	15.9	-34.9	
愛知県	建設局	750	42,906	618	28,733	132	14,172	21.4	49.3
	農林基盤局	171	6,651	185	6,106	-14	545	-7.6	8.9
	総務局	1	12	0	0	1	12		
	企業庁	43	4,133	54	6,999	-11	-2,866	-20.4	-40.9
	教育委員会	5	203	1	60	4	142	400.0	235.7
	その他	22	14,760	16	1,968	6	12,791	37.5	649.8
	計	992	68,668	874	43,869	118	24,798	13.5	56.5
名古屋市	財政局	370	20,286	366	24,607	4	-4,321	1.1	-17.6
	上下水道局	139	7,949	149	8,970	-10	-1,020	-6.7	-11.4
	交通局	29	2,398	37	1,958	-8	439	-21.6	22.5
	緑政土木局	9	273	9	202	0	71	0.0	35.1
	教育委員会	20	1,190	1	37	19	1,152	1,900.0	3,038.4
	病院局	0	0	6	392	-6	-392		
	住宅都市局	3	66	1	2	2	63	200.0	2,176.7
	経済局	1	21	0	0	1	21		
	観光文化交流局	0	0	1	14	-1	-14		
	スポーツ市民局	2	57	0	0	2	57		
計	573	32,244	570	36,186	3	-3,942	0.5	-10.9	

■4月～7月累計

[金額単位:百万円]

発注者		当年度		前年度		対前年度増減		対前年度増減率(%)	
		件数	請負金額	件数	請負金額	件数	請負金額	件数	請負金額
尾張	一宮市	137	2,416	121	1,933	16	482	13.2	25.0
	瀬戸市	31	1,634	42	2,661	-11	-1,027	-26.2	-38.6
	春日井市	59	4,691	51	5,467	8	-776	15.7	-14.2
	犬山市	17	724	15	812	2	-87	13.3	-10.8
	江南市	24	1,516	31	1,466	-7	50	-22.6	3.4
	小牧市	40	2,540	51	5,192	-11	-2,652	-21.6	-51.1
	稲沢市	56	2,199	59	6,062	-3	-3,863	-5.1	-63.7
	尾張旭市	33	1,065	26	950	7	114	26.9	12.0
	岩倉市	20	1,470	14	732	6	738	42.9	100.8
	豊明市	1	24	6	528	-5	-504	-83.3	-95.4
	日進市	17	373	21	395	-4	-22	-19.0	-5.6
	清須市	14	1,307	15	1,319	-1	-12	-6.7	-0.9
	北名古屋	11	668	18	736	-7	-68	-38.9	-9.3
	長久手市	15	349	18	1,562	-3	-1,212	-16.7	-77.6
	東郷町	10	318	7	98	3	220	42.9	223.9
	豊山町	5	525	3	288	2	236	66.7	82.1
	大口町	3	102	7	160	-4	-58	-57.1	-36.4
扶桑町	9	376	3	40	6	336	200.0	831.7	
	計	502	22,305	508	30,411	-6	-8,106	-1.2	-26.7
海部	津島市	7	590	0	0	7	590		
	愛西市	18	1,213	19	1,427	-1	-213	-5.3	-15.0
	弥富市	12	664	9	502	3	161	33.3	32.3
	あま市	14	490	14	724	0	-234	0.0	-32.3
	大治町	1	346	1	45	0	301	0.0	666.4
	蟹江町	15	1,004	7	493	8	510	114.3	103.5
	飛島村	2	365	0	0	2	365		
		計	69	4,675	50	3,192	19	1,482	38.0
知多	半田市	11	975	20	641	-9	334	-45.0	52.1
	常滑市	15	1,879	11	8,909	4	-7,029	36.4	-78.9
	東海市	22	1,016	29	1,448	-7	-431	-24.1	-29.8
	大府市	20	582	29	1,105	-9	-523	-31.0	-47.3
	知多市	9	368	10	596	-1	-228	-10.0	-38.2
	阿久比町	2	105	3	1,003	-1	-898	-33.3	-89.5
	東浦町	11	337	13	292	-2	45	-15.4	15.6
	南知多町	4	174	5	152	-1	21	-20.0	14.2
	美浜町	3	152	2	74	1	78	50.0	105.8
	武豊町	10	441	10	265	0	176	0.0	66.4
	計	107	6,034	132	14,489	-25	-8,454	-18.9	-58.4

■4月～7月累計

[金額単位:百万円]

発注者	当年度		前年度		対前年度増減		対前年度増減率(%)		
	件数	請負金額	件数	請負金額	件数	請負金額	件数	請負金額	
西三河	岡崎市	127	5,928	152	6,885	-25	-957	-16.4	-13.9
	碧南市	40	2,125	47	2,823	-7	-697	-14.9	-24.7
	刈谷市	53	2,026	57	2,754	-4	-728	-7.0	-26.4
	豊田市	143	12,237	132	15,574	11	-3,336	8.3	-21.4
	安城市	50	1,681	45	1,390	5	290	11.1	20.9
	西尾市	65	3,599	78	4,294	-13	-695	-16.7	-16.2
	知立市	39	976	49	1,414	-10	-438	-20.4	-31.0
	高浜市	39	1,225	39	1,127	0	97	0.0	8.7
	みよし市	19	741	17	1,472	2	-731	11.8	-49.7
	幸田町	18	630	21	828	-3	-197	-14.3	-23.9
	計	593	31,170	637	38,566	-44	-7,395	-6.9	-19.2
東三河	豊橋市	101	5,855	95	4,866	6	989	6.3	20.3
	豊川市	78	3,535	77	3,748	1	-213	1.3	-5.7
	蒲郡市	44	2,148	49	2,145	-5	3	-10.2	0.2
	新城市	21	811	19	1,027	2	-215	10.5	-21.0
	田原市	12	633	14	965	-2	-331	-14.3	-34.4
	設楽町	6	133	7	75	-1	57	-14.3	76.6
	東栄町	2	24	3	35	-1	-10	-33.3	-29.8
	豊根村	5	52	5	82	0	-29	0.0	-36.0
計	269	13,195	269	12,946	0	248	0.0	1.9	
市町村 計	2,113	109,625	2,166	135,794	-53	-26,168	-2.4	-19.3	
地方公社	開発公社	5	872	1	341	4	530	400.0	155.4
	住宅供給公社	28	1,034	31	1,063	-3	-28	-9.7	-2.7
	道路公社	6	2,879	14	5,476	-8	-2,596	-57.1	-47.4
	計	39	4,786	46	6,881	-7	-2,094	-15.2	-30.4
その他	港管理組合	15	1,085	16	1,061	-1	23	-6.3	2.2
	地方公営企業団	44	2,140	34	1,719	10	420	29.4	24.5
	その他の事務組合	5	4,631	8	3,683	-3	947	-37.5	25.7
	その他の公共団体	1	9	0	0	1	9		
	学校法人等	1	58	0	0	1	58		
	社会福祉法人	4	2,778	3	1,061	1	1,716	33.3	161.7
	その他の補助法人	2	90	0	0	2	90		
	日本下水道事業団	8	2,828	5	1,024	3	1,803	60.0	175.9
	地方独立行政法人(公立大学法人)	3	462	0	0	3	462		
	その他の出資法人	2	420	0	0	2	420		
	高速自動車道連結施設	1	186	0	0	1	186		
	土地改良区	0	0	1	5	-1	-5		
	土地区画整理組合	11	2,024	13	488	-2	1,536	-15.4	314.4
	日本郵便(株)	0	0	7	202	-7	-202		
計	97	16,716	87	9,248	10	7,467	11.5	80.7	
合計	3,459	246,342	3,380	247,924	79	-1,582	2.3	-0.6	

### 3. 地区別保証取扱高

#### ■7月単月

[金額単位:百万円]

地 区	当年度		前年度		対前年度増減		対前年度増減率(%)	
	件数	請負金額	件数	請負金額	件数	請負金額	件数	請負金額
名古屋地区	236	14,279	221	15,226	15	-946	6.8	-6.2
尾張地区	236	13,191	209	10,036	27	3,155	12.9	31.4
海部地区	56	5,994	35	2,154	21	3,839	60.0	178.2
知多地区	64	4,426	88	3,650	-24	776	-27.3	21.3
西三河地区	265	13,909	294	14,888	-29	-978	-9.9	-6.6
東三河地区	151	9,196	169	8,523	-18	673	-10.7	7.9
合 計	1,008	60,998	1,016	54,478	-8	6,519	-0.8	12.0

#### ■4月～7月累計

[金額単位:百万円]

地 区	当年度		前年度		対前年度増減		対前年度増減率(%)	
	件数	請負金額	件数	請負金額	件数	請負金額	件数	請負金額
名古屋地区	717	56,162	739	71,588	-22	-15,426	-3.0	-21.5
尾張地区	802	58,385	748	49,953	54	8,432	7.2	16.9
海部地区	177	19,727	128	8,369	49	11,358	38.3	135.7
知多地区	233	18,505	251	24,023	-18	-5,518	-7.2	-23.0
西三河地区	975	57,972	974	63,407	1	-5,435	0.1	-8.6
東三河地区	555	35,588	540	30,581	15	5,007	2.8	16.4
合 計	3,459	246,342	3,380	247,924	79	-1,582	2.3	-0.6

## 4. 請負金額階層別保証取扱高

### ■7月単月

[金額単位:百万円]

請負金額階層	当年度		構成比(%)		対前年度増減		対前年度増減率(%)	
	件数	請負金額	件数	請負金額	件数	請負金額	件数	請負金額
1,000万円未満	174	1,163	17.3	1.9	-35	-244	-16.7	-17.4
5,000万円未満	486	12,618	48.2	20.7	-2	190	-0.4	1.5
1億円未満	188	13,312	18.7	21.8	-7	-526	-3.6	-3.8
5億円未満	153	25,800	15.2	42.3	34	3,255	28.6	14.4
10億円未満	5	4,206	0.5	6.9	2	2,224	66.7	112.2
10億円以上	2	3,897	0.2	6.4	0	1,621	0.0	71.2
合計	1,008	60,998	100.0	100.0	-8	6,519	-0.8	12.0

### ■4月～7月累計

[金額単位:百万円]

請負金額階層	当年度		構成比(%)		対前年度増減		対前年度増減率(%)	
	件数	請負金額	件数	請負金額	件数	請負金額	件数	請負金額
1,000万円未満	619	4,129	17.9	1.7	-49	-244	-7.3	-5.6
5,000万円未満	1,669	42,655	48.3	17.3	15	575	0.9	1.4
1億円未満	567	40,476	16.4	16.4	31	2,858	5.8	7.6
5億円未満	562	101,514	16.2	41.2	93	7,250	19.8	7.7
10億円未満	23	15,878	0.7	6.4	-7	-5,015	-23.3	-24.0
10億円以上	19	41,687	0.5	16.9	-4	-7,006	-17.4	-14.4
合計	3,459	246,342	100.0	100.0	79	-1,582	2.3	-0.6

<保証統計について>

1. 対 象

公共工事の前払金保証事業に関する法律（昭和27年法律第184号）の第2条第1項に規定する公共工事で、前払金保証契約が締結されたものです。（国又は地方公共団体その他の公共団体の発注する土木建築に関する工事又は測量）

2. 留意点

- ① 工事場所が愛知県内である工事を集計しています。
- ② 変更契約により請負金額に増減があっても、前払金に影響がない場合には、増減相当額は計上していません。
- ③ 継続工事（年度区分工事）においては、前払金に対応する当該年度の請負金額を計上しています。
- ④ 前払金保証契約締結日で集計しているため、請負契約締結日との間には、タイムラグが発生する場合があります。

**東日本建設業保証株式会社 愛知支店**

〒461-0008

名古屋市東区武平町5-1 名古屋栄ビルディング3F

TEL 052-962-3461

FAX 0120-027-516（フリーダイヤル）

本 社 東京都中央区八丁堀2-27-10

URL <https://www.ejcs.co.jp/>