

前払金保証工事から見た愛知県内の  
**公共工事の動向**

(令和3年4月)



東日本建設業保証株式会社  
愛知支店

# 1. 概況

## ■4月単月

[金額単位：百万円]

発注者	当年度		前年度		対前年度増減		対前年度増減率(%)	
	件数	請負金額	件数	請負金額	件数	請負金額	件数	請負金額
国	35	5,155	48	10,185	-13	-5,030	-27.1	-49.4
独立行政法人等	28	8,892	24	17,654	4	-8,762	16.7	-49.6
愛知県	222	27,819	167	11,587	55	16,231	32.9	140.1
市町村	457	23,546	469	46,206	-12	-22,660	-2.6	-49.0
地方公社	5	266	12	872	-7	-606	-58.3	-69.5
その他	41	10,711	28	2,645	13	8,066	46.4	304.9
合計	788	76,390	748	89,152	40	-12,761	5.3	-14.3

### ・請負金額の増減状況

#### 【国】

国土交通省(-52億円)などで減少した。

#### 【独立行政法人等】

中日本高速道路(-89億円)などで減少した。

#### 【愛知県】

建設局(+61億円)などで増加した。

#### 【市町村】

名古屋市(-63億円)、豊田市(-61億円)などで減少した。

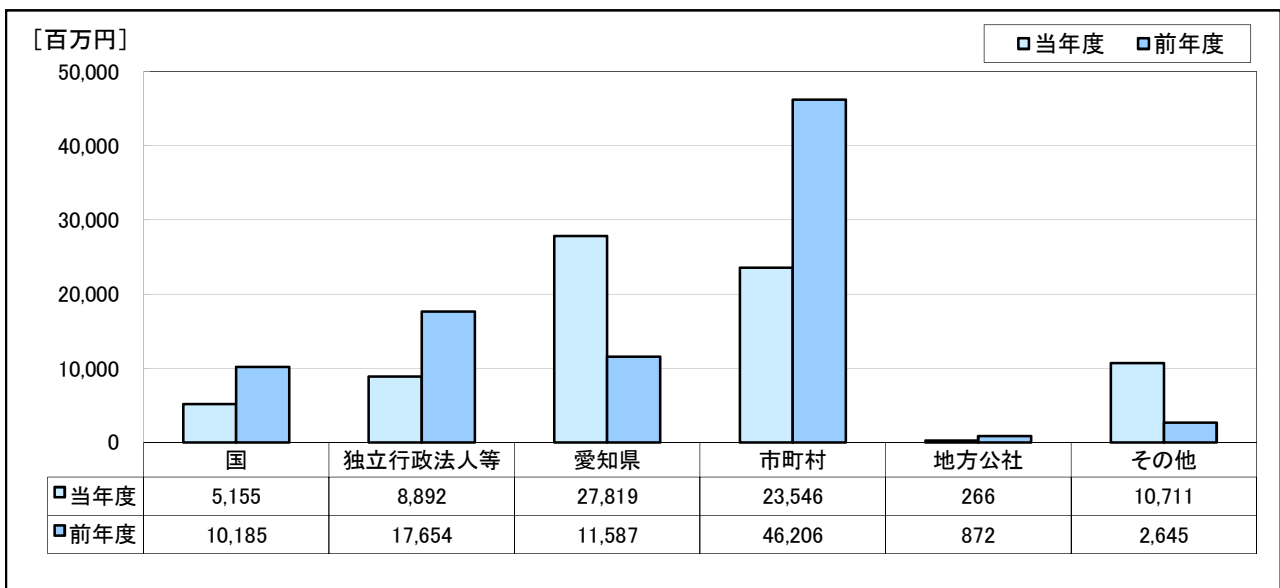
#### 【地方公社】

名古屋市住宅供給公社(-3億円)などで減少した。

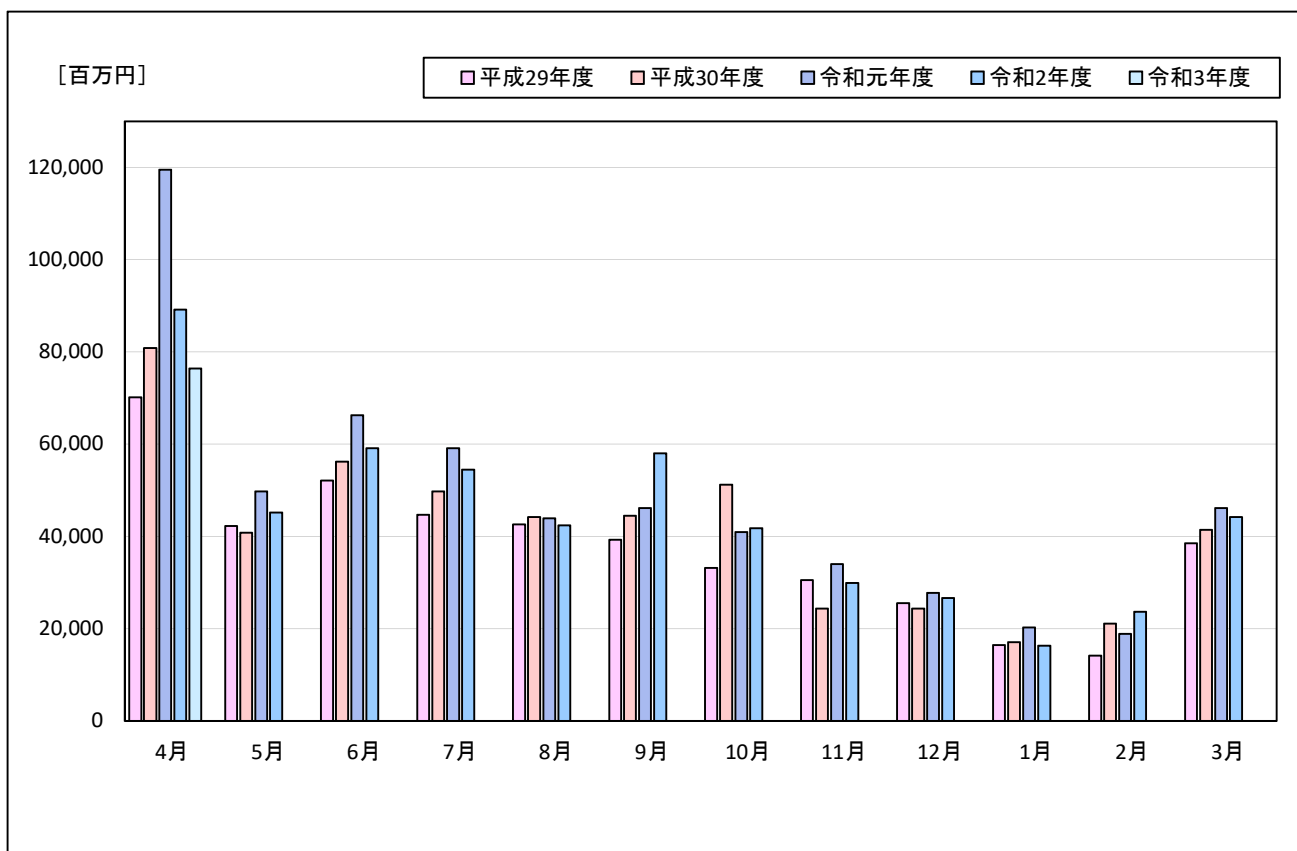
#### 【その他】

尾張東部衛生組合(+30億円)などで増加した。

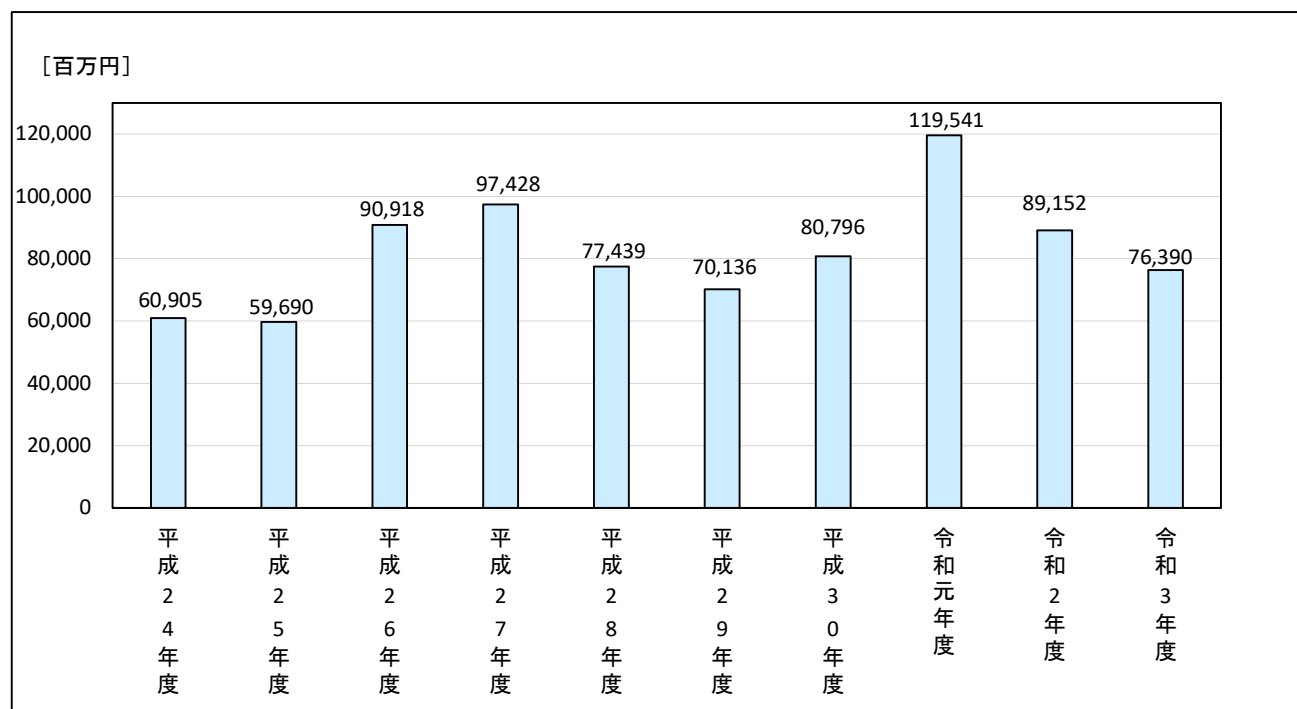
### ・発注者別保証取扱高(請負金額)



・過去5年の月別保証取扱高の推移



・過去10年の保証取扱高の推移(4月単月)



## 2. 発注者別保証取扱高

■4月単月

[金額単位:百万円]

発注者	当年度		前年度		対前年度増減		対前年度増減率(%)		
	件数	請負金額	件数	請負金額	件数	請負金額	件数	請負金額	
国	防衛省 近畿中部防衛局	0	0	1	55	-1	-55		
	法務省	2	153	0	0	2	153		
	農林水産省 東海農政局	2	174	1	40	1	133	100.0	328.0
	農林水産省 中部森林管理局	1	16	1	27	0	-11	0.0	-40.7
	国土交通省 中部地方整備局	30	4,810	45	10,061	-15	-5,251	-33.3	-52.2
計	35	5,155	48	10,185	-13	-5,030	-27.1	-49.4	
独立行政法人等	国立大学法人	4	82	0	0	4	82		
	中日本高速道路(株)	15	8,089	15	16,993	0	-8,903	0.0	-52.4
	水資源機構	3	196	3	45	0	150	0.0	326.5
	国立高等専門学校機構	0	0	1	6	-1	-6		
	高齢・障害・求職者雇用支援機構	0	0	1	31	-1	-31		
	都市再生機構	6	524	4	577	2	-52	50.0	-9.2
計	28	8,892	24	17,654	4	-8,762	16.7	-49.6	
愛知県	建設局	163	12,850	128	6,747	35	6,103	27.3	90.4
	農林基盤局	30	1,138	17	644	13	494	76.5	76.7
	企業庁	21	2,457	20	3,913	1	-1,456	5.0	-37.2
	教育委員会	4	161	0	0	4	161		
	その他	4	11,211	2	282	2	10,929	100.0	3,874.3
計	222	27,819	167	11,587	55	16,231	32.9	140.1	
名古屋市	財政局	90	5,258	99	11,456	-9	-6,198	-9.1	-54.1
	上下水道局	47	2,794	49	3,135	-2	-341	-4.1	-10.9
	交通局	12	1,450	14	1,296	-2	154	-14.3	11.9
	緑政土木局	2	38	1	6	1	32	100.0	504.4
	観光文化交流局	0	0	1	14	-1	-14		
計	151	9,542	164	15,909	-13	-6,367	-7.9	-40.0	

■4月単月

[金額単位:百万円]

発注者		当年度		前年度		対前年度増減		対前年度増減率(%)	
		件数	請負金額	件数	請負金額	件数	請負金額	件数	請負金額
尾張	一宮市	48	476	46	405	2	70	4.3	17.4
	瀬戸市	6	361	7	630	-1	-268	-14.3	-42.7
	春日井市	17	1,362	15	1,651	2	-289	13.3	-17.5
	犬山市	0	0	1	81	-1	-81		
	江南市	3	181	2	264	1	-83	50.0	-31.5
	小牧市	9	73	14	4,098	-5	-4,024	-35.7	-98.2
	稲沢市	2	35	5	3,316	-3	-3,281	-60.0	-98.9
	尾張旭市	4	119	0	0	4	119		
	岩倉市	1	11	2	17	-1	-6	-50.0	-35.8
	豊明市	0	0	0	0	0	0		
	日進市	3	33	1	14	2	18	200.0	124.4
	清須市	1	45	2	72	-1	-27	-50.0	-37.1
	北名古屋市	0	0	2	56	-2	-56		
	長久手市	7	76	6	864	1	-787	16.7	-91.2
	東郷町	2	55	3	51	-1	4	-33.3	8.8
	豊山町	0	0	0	0	0	0		
	大口町	0	0	1	16	-1	-16		
扶桑町	3	163	2	20	1	142	50.0	678.5	
	計	106	2,994	109	11,563	-3	-8,568	-2.8	-74.1
海部	津島市	0	0	0	0	0	0		
	愛西市	0	0	3	117	-3	-117		
	弥富市	2	64	2	12	0	51	0.0	425.2
	あま市	1	6	0	0	1	6		
	大治町	0	0	0	0	0	0		
	蟹江町	0	0	0	0	0	0		
	飛島村	0	0	0	0	0	0		
	計	3	70	5	129	-2	-59	-40.0	-46.0
知多	半田市	1	50	3	113	-2	-63	-66.7	-55.9
	常滑市	2	101	0	0	2	101		
	東海市	1	105	1	25	0	80	0.0	322.5
	大府市	1	46	5	49	-4	-3	-80.0	-7.4
	知多市	0	0	1	163	-1	-163		
	阿久比町	0	0	1	964	-1	-964		
	東浦町	1	11	0	0	1	11		
	南知多町	2	49	1	11	1	38	100.0	349.3
	美浜町	0	0	0	0	0	0		
	武豊町	2	48	1	26	1	21	100.0	82.3
	計	10	413	13	1,354	-3	-941	-23.1	-69.5

■4月単月

[金額単位:百万円]

発注者		当年度		前年度		対前年度増減		対前年度増減率(%)	
		件数	請負金額	件数	請負金額	件数	請負金額	件数	請負金額
西三河	岡崎市	36	2,435	36	1,525	0	910	0.0	59.7
	碧南市	15	1,229	15	1,219	0	10	0.0	0.8
	刈谷市	4	127	2	681	2	-554	100.0	-81.3
	豊田市	32	2,826	35	8,962	-3	-6,135	-8.6	-68.5
	安城市	13	177	11	168	2	8	18.2	5.0
	西尾市	10	869	13	393	-3	475	-23.1	120.9
	知立市	6	51	7	82	-1	-30	-14.3	-37.5
	高浜市	2	226	0	0	2	226		
	みよし市	6	168	4	202	2	-33	50.0	-16.8
	幸田町	1	41	1	23	0	18	0.0	81.0
	計	125	8,153	124	13,257	1	-5,104	0.8	-38.5
東三河	豊橋市	31	1,319	27	2,031	4	-711	14.8	-35.0
	豊川市	19	531	17	1,408	2	-877	11.8	-62.3
	蒲郡市	5	45	2	11	3	34	150.0	292.8
	新城市	3	319	1	63	2	256	200.0	405.8
	田原市	2	121	5	438	-3	-317	-60.0	-72.3
	設楽町	1	26	1	16	0	9	0.0	58.6
	東栄町	0	0	1	20	-1	-20		
	豊根村	1	7	0	0	1	7		
	計	62	2,372	54	3,991	8	-1,618	14.8	-40.6
市町村 計		457	23,546	469	46,206	-12	-22,660	-2.6	-49.0
地方公社	開発公社	1	4	0	0	1	4		
	住宅供給公社	2	82	11	493	-9	-410	-81.8	-83.2
	道路公社	2	178	1	379	1	-201	100.0	-53.0
	計	5	266	12	872	-7	-606	-58.3	-69.5
その他	港管理組合	3	615	6	347	-3	267	-50.0	77.0
	地方公営企業団	22	1,382	11	393	11	989	100.0	251.6
	その他の事務組合	3	3,739	3	1,647	0	2,091	0.0	126.9
	その他の公共団体	1	9	0	0	1	9		
	社会福祉法人	1	355	0	0	1	355		
	その他の補助法人	1	78	0	0	1	78		
	日本下水道事業団	4	2,178	1	83	3	2,095	300.0	2,497.1
	地方独立行政法人(公立大学法人)	3	462	0	0	3	462		
	その他の出資法人	1	304	0	0	1	304		
	土地改良区	0	0	1	5	-1	-5		
	土地区画整理組合	2	1,585	4	156	-2	1,428	-50.0	915.2
日本郵政(株)	0	0	2	11	-2	-11			
	計	41	10,711	28	2,645	13	8,066	46.4	304.9
合計		788	76,390	748	89,152	40	-12,761	5.3	-14.3

### 3. 地区別保証取扱高

■4月単月

[金額単位:百万円]

地 区	当年度		前年度		対前年度増減		対前年度増減率(%)	
	件数	請負金額	件数	請負金額	件数	請負金額	件数	請負金額
名古屋地区	187	19,513	213	35,034	-26	-15,520	-12.2	-44.3
尾張地区	186	21,751	171	17,841	15	3,909	8.8	21.9
海部地区	23	2,966	19	2,544	4	421	21.1	16.6
知多地区	39	7,723	33	2,702	6	5,021	18.2	185.8
西三河地区	220	15,877	203	22,190	17	-6,313	8.4	-28.4
東三河地区	133	8,557	109	8,837	24	-280	22.0	-3.2
合 計	788	76,390	748	89,152	40	-12,761	5.3	-14.3

## 4. 請負金額階層別保証取扱高

■4月単月

[金額単位:百万円]

請負金額階層	当年度		構成比(%)		対前年度増減		対前年度増減率(%)	
	件数	請負金額	件数	請負金額	件数	請負金額	件数	請負金額
1,000万円未満	154	1,026	19.5	1.3	23	154	17.6	17.7
5,000万円未満	359	9,084	45.6	11.9	6	-54	1.7	-0.6
1億円未満	110	8,061	14.0	10.6	-2	229	-1.8	2.9
5億円未満	149	28,222	18.9	36.9	29	2,880	24.2	11.4
10億円未満	5	3,368	0.6	4.4	-11	-8,641	-68.8	-72.0
10億円以上	11	26,627	1.4	34.9	-5	-7,331	-31.3	-21.6
合計	788	76,390	100.0	100.0	40	-12,761	5.3	-14.3



<保証統計について>

1. 対 象

公共工事の前払金保証事業に関する法律（昭和27年法律第184号）の第2条第1項に規定する公共工事で、前払金保証契約が締結されたものです。（国又は地方公共団体その他の公共団体の発注する土木建築に関する工事又は測量）

2. 留意点

- ① 工事場所が愛知県内である工事を集計しています。
- ② 変更契約により請負金額に増減があっても、前払金に影響がない場合には、増減相当額は計上していません。
- ③ 継続工事（年度区分工事）においては、前払金に対応する当該年度の請負金額を計上しています。
- ④ 前払金保証契約締結日で集計しているため、請負契約締結日との間には、タイムラグが発生する場合があります。

東日本建設業保証株式会社 愛知支店

〒461-0008

名古屋市東区武平町5-1 名古屋栄ビルディング3F

TEL 052-962-3461

FAX 0120-027-516（フリーダイヤル）

本 社 東京都中央区八丁堀2-27-10

U R L <https://www.ejcs.co.jp/>