

前払金保証工事から見た愛知県内の
公共工事の動向
(令和3年2月)



東日本建設業保証株式会社
愛知支店

1. 概況

■2月単月

[金額単位：百万円]

発注者	当年度		前年度		対前年度増減		対前年度増減率(%)	
	件数	請負金額	件数	請負金額	件数	請負金額	件数	請負金額
国	14	5,857	19	4,670	-5	1,186	-26.3	25.4
独立行政法人等	4	517	4	435	0	82	0.0	18.9
愛知県	88	7,331	83	3,846	5	3,485	6.0	90.6
市町村	116	6,057	125	7,831	-9	-1,773	-7.2	-22.6
地方公社	2	2,360	1	142	1	2,218	100.0	1,557.1
その他	13	1,510	11	1,910	2	-399	18.2	-20.9
合計	237	23,635	243	18,835	-6	4,799	-2.5	25.5

・請負金額の増減状況

【国】

国土交通省(+12億円)などで増加した。

【独立行政法人等】

都市再生機構(+2億円)などで増加した。

【愛知県】

建設局(+32億円)などで増加した。

【市町村】

設楽町(-7億円)などで減少した。

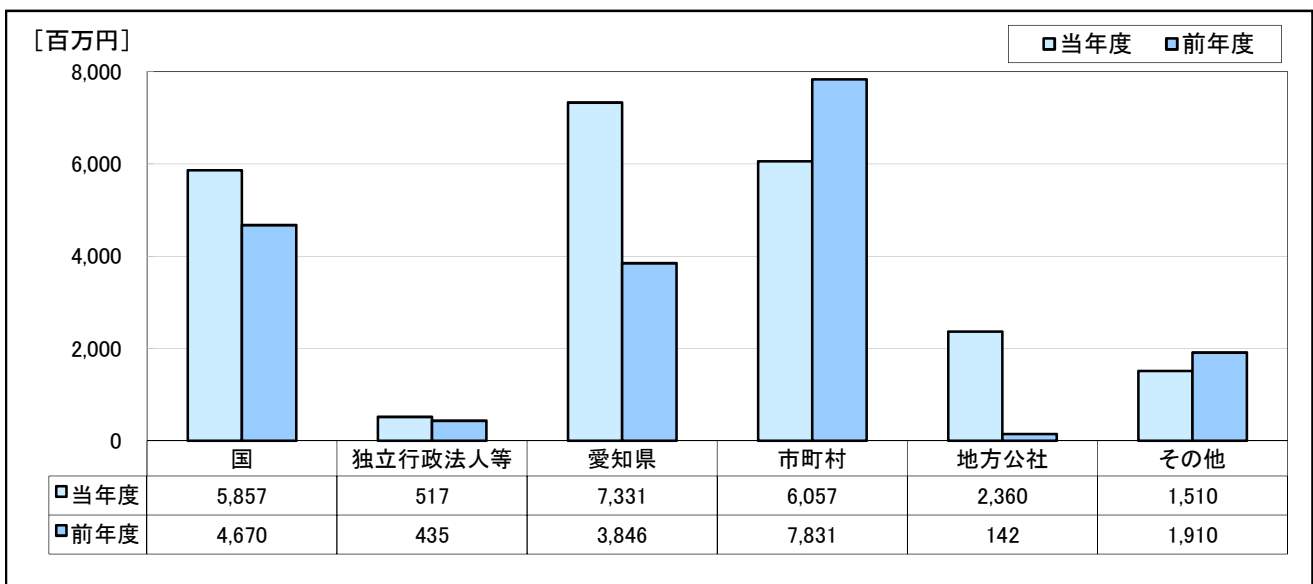
【地方公社】

愛知県道路公社(+23億円)で増加した。

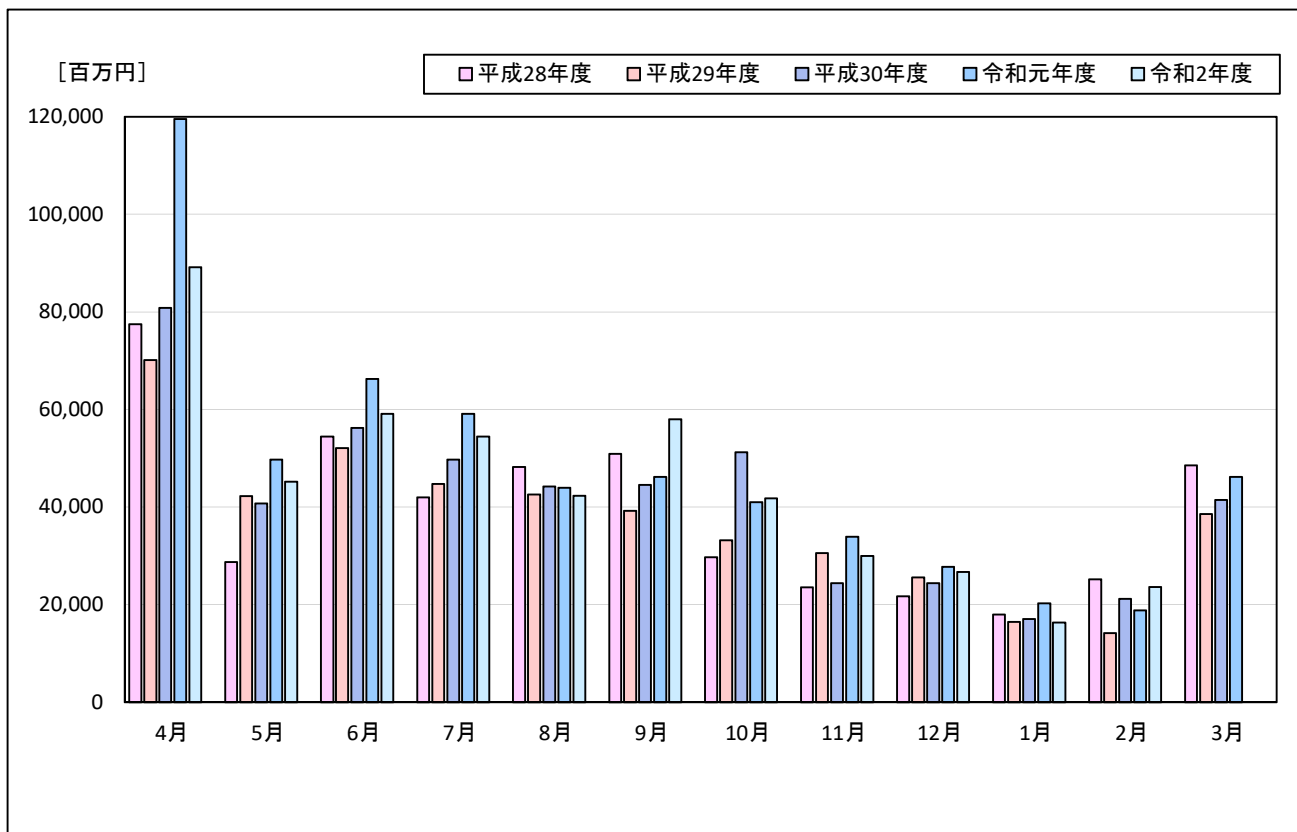
【その他】

名古屋港管理組合(-6億円)などで減少した。

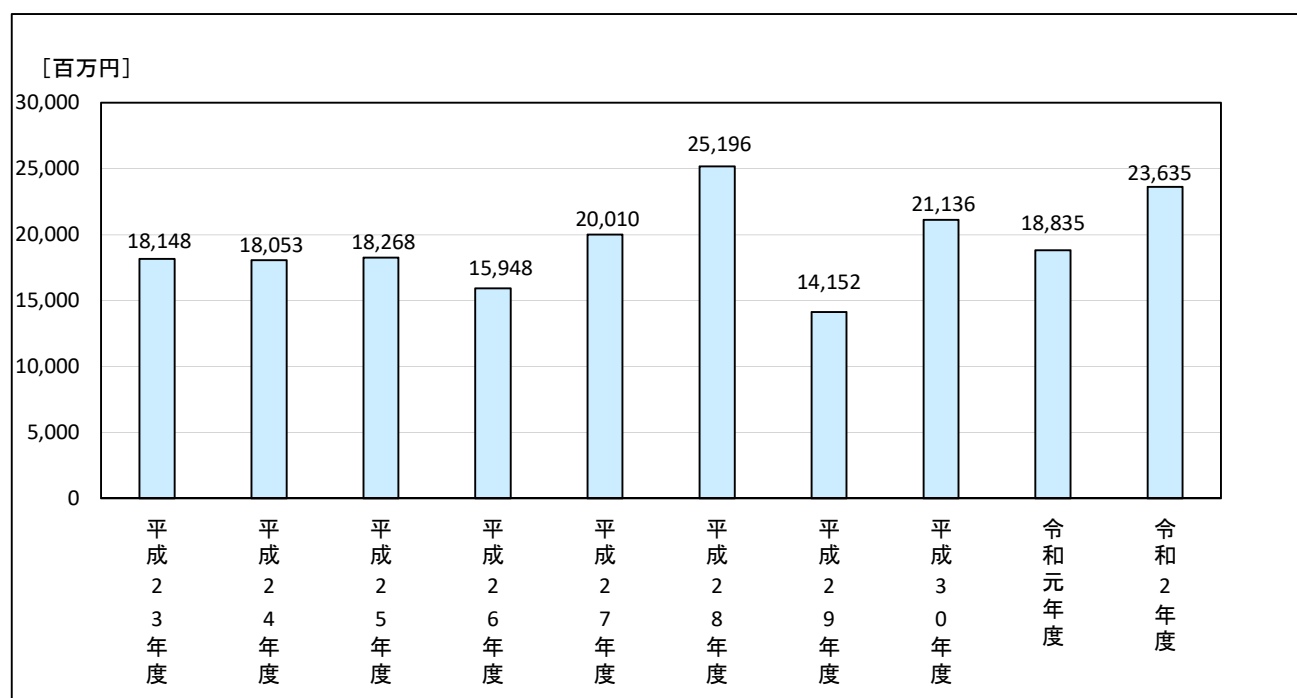
・発注者別保証取扱高(請負金額)



・過去5年の月別保証取扱高の推移



・過去10年の保証取扱高の推移(2月単月)



■4月～2月累計

[金額単位：百万円]

発注者	当年度		前年度		対前年度増減		対前年度増減率(%)	
	件数	請負金額	件数	請負金額	件数	請負金額	件数	請負金額
国	290	57,861	334	58,643	-44	-781	-13.2	-1.3
独立行政法人等	145	37,147	143	52,085	2	-14,937	1.4	-28.7
愛知県	2,400	119,783	2,375	124,399	25	-4,615	1.1	-3.7
市町村	4,760	230,338	4,854	241,084	-94	-10,745	-1.9	-4.5
地方公社	97	18,383	117	13,389	-20	4,994	-17.1	37.3
その他	199	23,163	242	37,007	-43	-13,843	-17.8	-37.4
合計	7,891	486,679	8,065	526,609	-174	-39,930	-2.2	-7.6

・請負金額の増減状況

【国】

国土交通省(-11億円)などで減少している。

【独立行政法人等】

中日本高速道路㈱(-156億円)などで減少している。

【愛知県】

企業庁(-116億円)などで減少している。

【市町村】

常滑市などで増加しているものの、名古屋市(-90億円)、瀬戸市(-36億円)などで減少している。

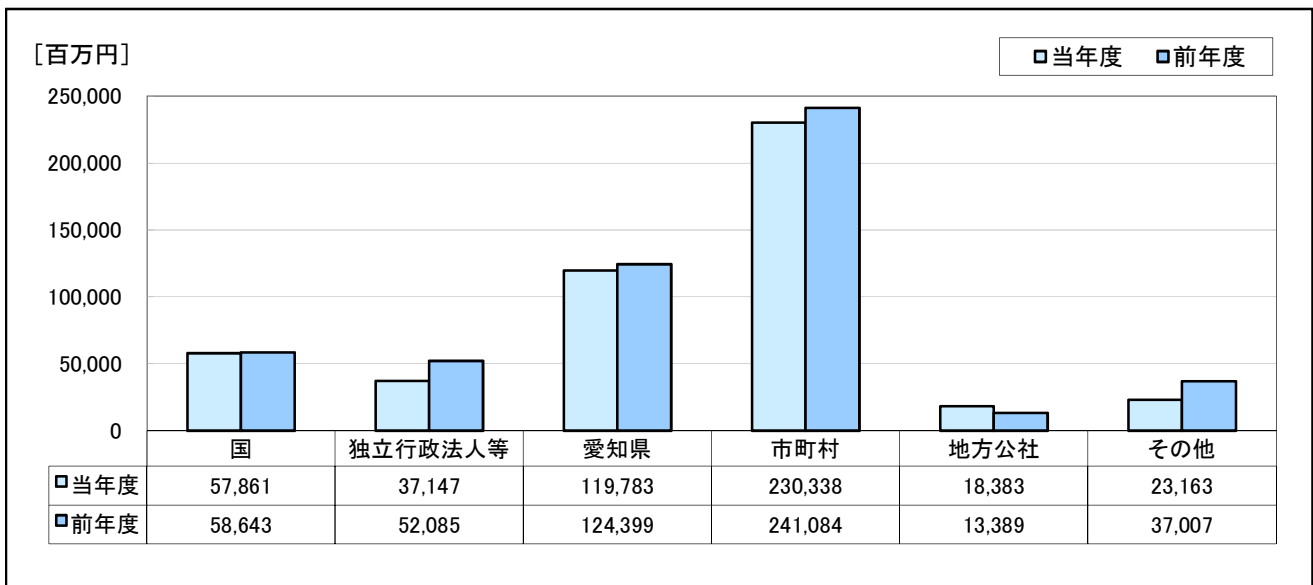
【地方公社】

愛知県道路公社(+38億円)、名古屋高速道路公社(+22億円)などで増加している。

【その他】

名古屋港管理組合(-70億円)、日本下水道事業団(-36億円)などで減少している。

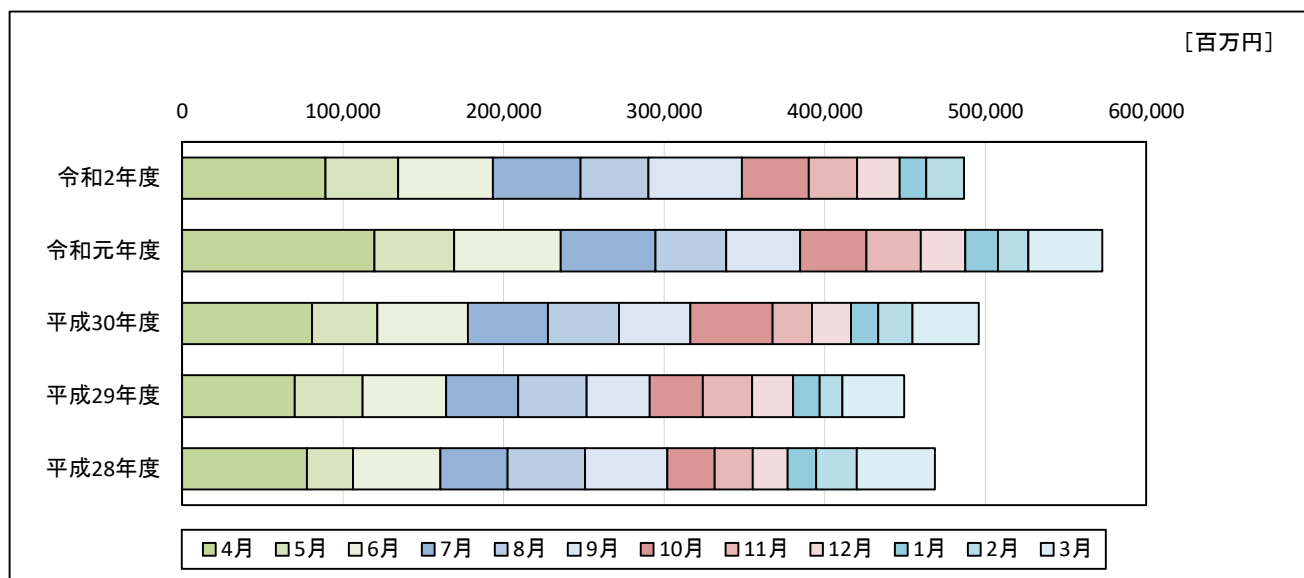
・発注者別保証取扱高（請負金額）



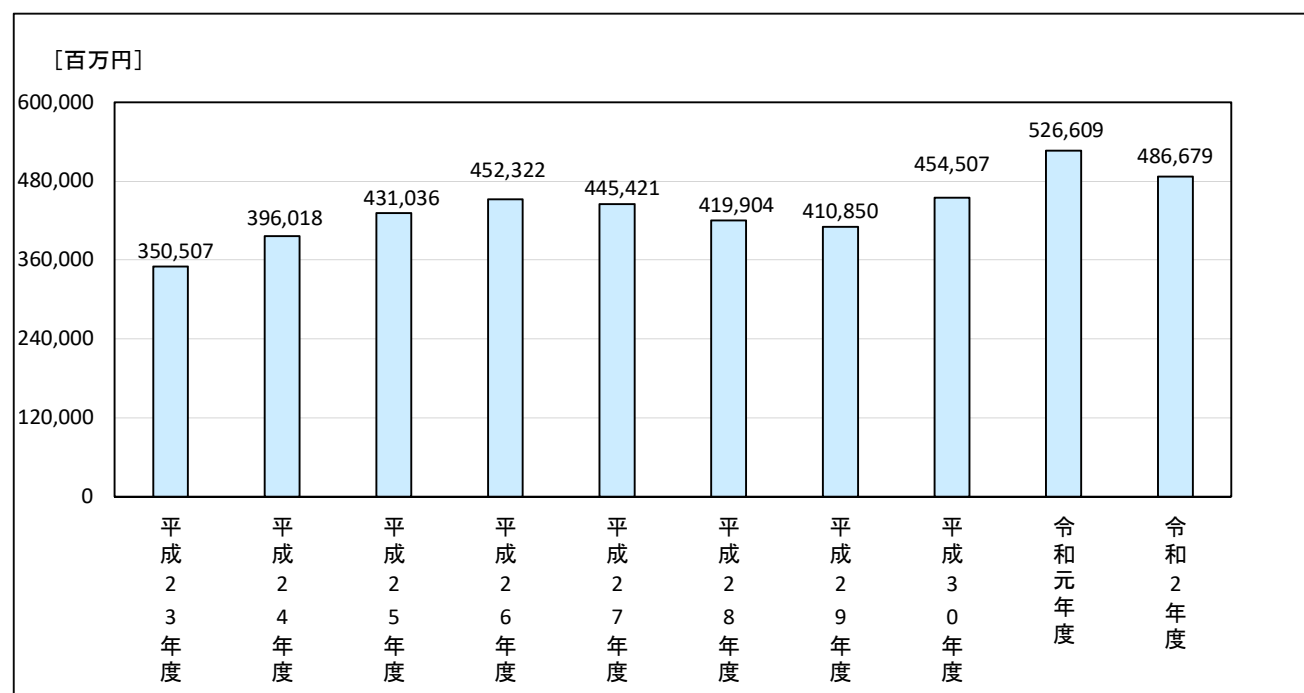
・過去5年の月別保証取扱高の推移

[金額単位：百万円]

	4月	5月	6月	7月	8月	9月	10月	11月	12月	1月	2月	3月
令和2年度	89,152	45,191	59,102	54,478	42,348	58,017	41,783	29,950	26,683	16,335	23,635	
令和元年度	119,541	49,776	66,278	59,103	43,933	46,165	40,976	33,958	27,755	20,283	18,835	46,159
平成30年度	80,796	40,760	56,258	49,780	44,178	44,533	51,212	24,377	24,395	17,075	21,136	41,424
平成29年度	70,136	42,240	52,073	44,736	42,560	39,217	33,193	30,532	25,539	16,467	14,152	38,540
平成28年度	77,439	28,748	54,480	41,974	48,254	50,915	29,705	23,554	21,699	17,934	25,196	48,526



・過去10年の保証取扱高の推移(2月累計)



2. 発注者別保証取扱高

■2月単月

[金額単位:百万円]

発注者	当年度		前年度		対前年度増減		対前年度増減率(%)		
	件数	請負金額	件数	請負金額	件数	請負金額	件数	請負金額	
国	防衛省 近畿中部防衛局	1	66	0	0	1	66		
	農林水産省 東海農政局	1	5	0	0	1	5		
	農林水産省 中部森林管理局	0	0	1	6	-1	-6		
	国土交通省 中部地方整備局	13	5,771	17	4,483	-4	1,287	-23.5	28.7
	国土交通省 航空局	-1	-11	0	0	-1	-11		
	最高裁判所	0	25	1	180	-1	-154		-85.8
	計	14	5,857	19	4,670	-5	1,186	-26.3	25.4
独立行政法人等	国立大学法人	0	0	2	181	-2	-181		
	水資源機構	1	2	1	32	0	-29	0.0	-91.1
	都市再生機構	2	429	1	221	1	208	100.0	94.2
	その他の独立行政法人	1	85	0	0	1	85		
	計	4	517	4	435	0	82	0.0	18.9
愛知県	建設局	81	6,713	70	3,506	11	3,207	15.7	91.5
	農林基盤局	3	116	10	279	-7	-163	-70.0	-58.5
	企業庁	3	303	2	49	1	254	50.0	510.8
	教育委員会事務局	0	0	1	9	-1	-9		
	その他	1	197	0	0	1	197		
計	88	7,331	83	3,846	5	3,485	6.0	90.6	
名古屋市	財政局	26	2,388	25	1,929	1	458	4.0	23.8
	上下水道局	32	2,068	37	2,829	-5	-761	-13.5	-26.9
	交通局	1	54	0	0	1	54		
	緑政土木局	0	0	2	28	-2	-28		
計	59	4,511	64	4,787	-5	-275	-7.8	-5.8	

■2月単月

[金額単位:百万円]

発注者		当年度		前年度		対前年度増減		対前年度増減率(%)	
		件数	請負金額	件数	請負金額	件数	請負金額	件数	請負金額
尾張	一宮市	2	21	1	7	1	14	100.0	206.7
	瀬戸市	1	9	2	46	-1	-37	-50.0	-79.8
	春日井市	0	0	1	13	-1	-14		
	犬山市	0	0	0	0	0	0		
	江南市	0	0	0	0	0	0		
	小牧市	2	13	4	135	-2	-121	-50.0	-90.1
	稲沢市	0	0	3	45	-3	-45		
	尾張旭市	2	68	1	19	1	48	100.0	244.1
	岩倉市	3	38	0	0	3	38		
	豊明市	0	0	0	0	0	0		
	日進市	0	0	0	0	0	0		
	清須市	2	27	1	10	1	17	100.0	167.4
	北名古屋市	0	0	0	0	0	0		
	長久手市	1	23	0	0	1	23		
	東郷町	0	0	0	0	0	0		
	豊山町	0	0	0	0	0	0		
大口町	0	0	0	0	0	0			
扶桑町	0	0	0	0	0	0			
	計	13	201	13	278	0	-77	0.0	-27.7
海部	津島市	2	73	0	0	2	73		
	愛西市	0	0	0	0	0	0		
	弥富市	0	0	0	0	0	0		
	あま市	0	0	2	27	-2	-27		
	大治町	0	0	0	0	0	0		
	蟹江町	0	0	0	0	0	0		
	飛島村	1	41	0	0	1	41		
		計	3	114	2	27	1	87	50.0
知多	半田市	0	0	0	0	0	0		
	常滑市	0	0	0	0	0	0		
	東海市	1	7	2	19	-1	-12	-50.0	-63.3
	大府市	0	0	0	0	0	0		
	知多市	0	0	1	30	-1	-30		
	阿久比町	0	0	0	0	0	0		
	東浦町	6	128	2	56	4	71	200.0	126.8
	南知多町	0	0	0	0	0	0		
	美浜町	1	23	0	0	1	23		
	武豊町	0	0	0	0	0	0		
	計	8	159	5	107	3	51	60.0	48.4

■2月単月

[金額単位:百万円]

発注者		当年度		前年度		対前年度増減		対前年度増減率(%)	
		件数	請負金額	件数	請負金額	件数	請負金額	件数	請負金額
西 三 河	岡崎市	5	291	5	393	0	-102	0.0	-26.0
	碧南市	5	121	4	59	1	62	25.0	104.9
	刈谷市	1	40	5	219	-4	-178	-80.0	-81.5
	豊田市	9	396	12	684	-3	-288	-25.0	-42.2
	安城市	4	39	5	69	-1	-29	-20.0	-43.3
	西尾市	0	0	1	13	-1	-13		
	知立市	0	0	0	0	0	0		
	高浜市	0	0	0	0	0	0		
	みよし市	0	0	0	0	0	0		
	幸田町	0	0	0	0	0	0		
	計	24	888	32	1,439	-8	-550	-25.0	-38.3
東 三 河	豊橋市	0	0	3	290	-3	-290		
	豊川市	0	0	1	66	-1	-66		
	蒲郡市	1	5	2	37	-1	-32	-50.0	-86.5
	新城市	4	54	0	0	4	54		
	田原市	1	93	0	0	1	93		
	設楽町	0	0	3	796	-3	-796		
	東栄町	3	28	0	0	3	28		
	豊根村	0	0	0	0	0	0		
計	9	181	9	1,190	0	-1,009	0.0	-84.7	
市町村 計		116	6,057	125	7,831	-9	-1,773	-7.2	-22.6
地 方 公 社	道路公社	2	2,360	1	142	1	2,218	100.0	1,557.1
	計	2	2,360	1	142	1	2,218	100.0	1,557.1
そ の 他	港管理組合	1	248	3	851	-2	-603	-66.7	-70.8
	地方公営企業団	0	0	1	26	-1	-26		
	その他の補助法人	0	0	1	511	-1	-511		
	日本下水道事業団	11	1,058	6	520	5	538	83.3	103.5
	土地区画整理組合	1	203	0	0	1	203		
計	13	1,510	11	1,910	2	-399	18.2	-20.9	
合 計		237	23,635	243	18,835	-6	4,799	-2.5	25.5

■4月～2月累計

[金額単位:百万円]

発注者	当年度		前年度		対前年度増減		対前年度増減率(%)		
	件数	請負金額	件数	請負金額	件数	請負金額	件数	請負金額	
国	内閣府	1	59	2	66	-1	-7	-50.0	-11.0
	防衛省 近畿中部防衛局	2	121	2	44	0	76	0.0	174.1
	法務省	2	15	8	539	-6	-524	-75.0	-97.1
	財務省 東海財務局	2	231	3	194	-1	36	-33.3	18.8
	財務省 国税庁	1	15	1	20	0	-4	0.0	-23.4
	農林水産省 大臣官房	0	0	1	12	-1	-12		
	農林水産省 東海農政局	47	4,495	38	3,393	9	1,102	23.7	32.5
	農林水産省 中部森林管理局	7	255	8	241	-1	14	-12.5	5.8
	国土交通省 国土地理院	3	26	2	54	1	-28	50.0	-51.7
	国土交通省 中部地方整備局	218	52,278	257	53,479	-39	-1,200	-15.2	-2.2
	国土交通省 航空局	2	144	2	136	0	8	0.0	6.0
	国土交通省 海上保安庁	2	127	4	56	-2	71	-50.0	126.3
	環境省	1	13	0	0	1	13		
	最高裁判所	2	75	6	403	-4	-327	-66.7	-81.2
計	290	57,861	334	58,643	-44	-781	-13.2	-1.3	
独立行政法人等	国立大学法人	21	3,220	29	2,964	-8	255	-27.6	8.6
	中日本高速道路(株)	59	25,419	34	41,025	25	-15,606	73.5	-38.0
	その他の出資法人	3	196	7	1,470	-4	-1,274	-57.1	-86.6
	水資源機構	26	2,213	44	3,344	-18	-1,131	-40.9	-33.8
	国立高等専門学校機構	2	435	2	256	0	179	0.0	70.1
	労働者健康安全機構	0	0	1	710	-1	-710		
	高齢・障害・求職者雇用支援機構	5	396	1	26	4	370	400.0	1,374.3
	都市再生機構	28	5,179	24	2,211	4	2,968	16.7	134.2
	その他の独立行政法人	1	85	1	73	0	11	0.0	15.4
計	145	37,147	143	52,085	2	-14,937	1.4	-28.7	
愛知県	建設局	1,728	81,791	1,686	73,401	42	8,389	2.5	11.4
	農林基盤局	501	22,302	516	22,484	-15	-181	-2.9	-0.8
	企業庁	138	11,835	137	23,509	1	-11,673	0.7	-49.7
	教育委員会事務局	2	72	12	308	-10	-236	-83.3	-76.7
	その他	31	3,782	24	4,695	7	-913	29.2	-19.4
計	2,400	119,783	2,375	124,399	25	-4,615	1.1	-3.7	
名古屋市	財政局	736	40,526	682	33,344	54	7,181	7.9	21.5
	上下水道局	398	23,892	425	32,229	-27	-8,337	-6.4	-25.9
	交通局	103	3,650	91	4,128	12	-478	13.2	-11.6
	緑政土木局	24	479	22	479	2	0	9.1	0.0
	教育委員会	9	356	10	236	-1	119	-10.0	50.7
	病院局	8	496	3	1,349	5	-852	166.7	-63.2
	住宅都市局	3	37	4	28	-1	8	-25.0	29.5
	環境局	0	0	2	6,542	-2	-6,542		
	健康福祉局	0	0	1	62	-1	-62		
	観光文化交流局	1	14	1	97	0	-83	0.0	-85.4
計	1,282	69,453	1,241	78,500	41	-9,046	3.3	-11.5	

■4月～2月累計

[金額単位:百万円]

発注者		当年度		前年度		対前年度増減		対前年度増減率(%)	
		件数	請負金額	件数	請負金額	件数	請負金額	件数	請負金額
尾張	一宮市	301	5,444	318	5,715	-17	-270	-5.3	-4.7
	瀬戸市	65	3,240	69	6,863	-4	-3,623	-5.8	-52.8
	春日井市	130	8,817	137	7,238	-7	1,578	-5.1	21.8
	犬山市	59	2,025	51	1,852	8	173	15.7	9.4
	江南市	58	2,044	54	2,388	4	-344	7.4	-14.4
	小牧市	155	8,839	146	3,376	9	5,462	6.2	161.8
	稲沢市	124	7,509	145	5,953	-21	1,555	-14.5	26.1
	尾張旭市	54	1,460	53	1,823	1	-362	1.9	-19.9
	岩倉市	38	1,308	32	1,232	6	75	18.8	6.1
	豊明市	15	794	20	605	-5	188	-25.0	31.2
	日進市	34	620	46	1,110	-12	-489	-26.1	-44.1
	清須市	49	2,681	45	2,800	4	-118	8.9	-4.2
	北名古屋	40	1,864	49	2,167	-9	-302	-18.4	-14.0
	長久手市	36	2,012	33	1,498	3	514	9.1	34.3
	東郷町	20	395	23	630	-3	-235	-13.0	-37.3
	豊山町	9	402	8	841	1	-438	12.5	-52.2
	大口町	11	247	9	254	2	-6	22.2	-2.7
扶桑町	12	265	12	232	0	33	0.0	14.4	
	計	1,210	49,976	1,250	46,587	-40	3,389	-3.2	7.3
海部	津島市	18	953	14	458	4	494	28.6	107.7
	愛西市	37	1,824	25	1,413	12	410	48.0	29.1
	弥富市	23	1,362	26	3,982	-3	-2,619	-11.5	-65.8
	あま市	39	1,344	41	3,080	-2	-1,735	-4.9	-56.4
	大治町	6	511	5	297	1	214	20.0	72.1
	蟹江町	10	629	4	248	6	380	150.0	153.3
	飛島村	2	54	3	704	-1	-649	-33.3	-92.2
		計	135	6,678	118	10,184	17	-3,505	14.4
知多	半田市	33	1,269	23	1,088	10	181	43.5	16.6
	常滑市	25	9,650	22	2,843	3	6,807	13.6	239.4
	東海市	82	3,465	66	2,768	16	697	24.2	25.2
	大府市	52	1,973	59	2,502	-7	-528	-11.9	-21.1
	知多市	19	919	19	899	0	20	0.0	2.3
	阿久比町	5	1,061	6	997	-1	63	-16.7	6.4
	東浦町	35	807	30	783	5	23	16.7	3.0
	南知多町	10	588	5	220	5	367	100.0	166.7
	美浜町	11	333	5	177	6	155	120.0	87.4
	武豊町	19	444	22	669	-3	-225	-13.6	-33.6
	計	291	20,514	257	12,951	34	7,563	13.2	58.4

■4月～2月累計

[金額単位:百万円]

発注者		当年度		前年度		対前年度増減		対前年度増減率(%)	
		件数	請負金額	件数	請負金額	件数	請負金額	件数	請負金額
西三河	岡崎市	280	10,396	298	11,201	-18	-805	-6.0	-7.2
	碧南市	97	3,945	114	3,755	-17	189	-14.9	5.0
	刈谷市	131	4,377	134	3,394	-3	982	-2.2	28.9
	豊田市	282	23,995	310	23,067	-28	928	-9.0	4.0
	安城市	119	3,325	160	6,620	-41	-3,294	-25.6	-49.8
	西尾市	151	5,535	120	4,313	31	1,221	25.8	28.3
	知立市	77	1,660	92	1,768	-15	-107	-16.3	-6.1
	高浜市	48	1,321	43	1,080	5	240	11.6	22.3
	みよし市	40	2,100	54	1,815	-14	284	-25.9	15.7
	幸田町	49	1,293	30	1,176	19	117	63.3	10.0
	計	1,274	57,952	1,355	58,194	-81	-242	-6.0	-0.4
東三河	豊橋市	207	12,414	230	15,353	-23	-2,939	-10.0	-19.1
	豊川市	154	5,282	176	5,336	-22	-54	-12.5	-1.0
	蒲郡市	86	3,016	96	3,258	-10	-242	-10.4	-7.4
	新城市	52	2,518	41	2,697	11	-179	26.8	-6.6
	田原市	29	1,705	45	4,237	-16	-2,531	-35.6	-59.7
	設楽町	22	565	28	3,446	-6	-2,881	-21.4	-83.6
	東栄町	7	72	7	111	0	-38	0.0	-34.7
	豊根村	11	187	10	223	1	-35	10.0	-16.1
計	568	25,763	633	34,666	-65	-8,903	-10.3	-25.7	
市町村 計		4,760	230,338	4,854	241,084	-94	-10,745	-1.9	-4.5
地方公社	開発公社	7	652	8	1,047	-1	-394	-12.5	-37.7
	住宅供給公社	62	2,142	93	2,846	-31	-703	-33.3	-24.7
	道路公社	28	15,588	16	9,495	12	6,092	75.0	64.2
	計	97	18,383	117	13,389	-20	4,994	-17.1	37.3
その他	港管理組合	49	4,246	74	11,302	-25	-7,055	-33.8	-62.4
	地方公営企業団	47	2,128	60	2,005	-13	122	-21.7	6.1
	その他の事務組合	14	3,724	16	3,028	-2	696	-12.5	23.0
	学校法人等	0	0	3	1,252	-3	-1,252		
	社会福祉法人	5	1,479	8	5,172	-3	-3,692	-37.5	-71.4
	その他の補助法人	3	283	4	629	-1	-346	-25.0	-55.0
	日本下水道事業団	30	6,557	27	10,227	3	-3,669	11.1	-35.9
	地方独立行政法人(公立大学法人)	0	0	1	122	-1	-122		
	その他の出資法人	3	2,160	2	366	1	1,794	50.0	489.9
	土地改良区	3	76	6	158	-3	-81	-50.0	-51.5
	土地区画整理組合	32	1,961	28	1,828	4	132	14.3	7.3
	日本郵便(株)	13	544	13	914	0	-370	0.0	-40.5
	計	199	23,163	242	37,007	-43	-13,843	-17.8	-37.4
合計		7,891	486,679	8,065	526,609	-174	-39,930	-2.2	-7.6

3. 地区別保証取扱高

■2月単月

[金額単位:百万円]

地 区	当年度		前年度		対前年度増減		対前年度増減率(%)	
	件数	請負金額	件数	請負金額	件数	請負金額	件数	請負金額
名古屋地区	59	4,358	72	5,701	-13	-1,342	-18.1	-23.6
尾張地区	36	1,950	35	1,600	1	350	2.9	21.9
海部地区	11	883	11	1,668	0	-785	0.0	-47.1
知多地区	31	7,028	28	1,890	3	5,138	10.7	271.8
西三河地区	52	3,241	63	3,594	-11	-352	-17.5	-9.8
東三河地区	48	6,173	34	4,381	14	1,792	41.2	40.9
合 計	237	23,635	243	18,835	-6	4,799	-2.5	25.5

■4月～2月累計

[金額単位:百万円]

地 区	当年度		前年度		対前年度増減		対前年度増減率(%)	
	件数	請負金額	件数	請負金額	件数	請負金額	件数	請負金額
名古屋地区	1,603	130,838	1,582	161,693	21	-30,855	1.3	-19.1
尾張地区	1,819	95,687	1,922	89,858	-103	5,829	-5.4	6.5
海部地区	395	27,915	399	42,501	-4	-14,586	-1.0	-34.3
知多地区	624	45,515	565	29,528	59	15,987	10.4	54.1
西三河地区	2,161	112,004	2,250	119,872	-89	-7,868	-4.0	-6.6
東三河地区	1,289	74,718	1,347	83,155	-58	-8,436	-4.3	-10.1
合 計	7,891	486,679	8,065	526,609	-174	-39,930	-2.2	-7.6

4. 請負金額階層別保証取扱高

■2月単月

[金額単位:百万円]

請負金額階層	当年度		構成比(%)		対前年度増減		対前年度増減率(%)	
	件数	請負金額	件数	請負金額	件数	請負金額	件数	請負金額
1,000万円未満	54	339	22.8	1.4	10	63	22.7	23.1
5,000万円未満	105	2,762	44.3	11.7	-1	-61	-0.9	-2.2
1億円未満	34	2,311	14.3	9.8	1	-39	3.0	-1.7
5億円未満	37	8,148	15.6	34.5	-17	-1,237	-31.5	-13.2
10億円未満	3	1,808	1.3	7.7	-3	-2,190	-50.0	-54.8
10億円以上	4	8,264	1.7	35.0	4	8,264	0.0	0.0
合計	237	23,635	100.0	100.0	-6	4,799	-2.5	25.5

■4月～2月累計

[金額単位:百万円]

請負金額階層	当年度		構成比(%)		対前年度増減		対前年度増減率(%)	
	件数	請負金額	件数	請負金額	件数	請負金額	件数	請負金額
1,000万円未満	1,779	11,671	22.5	2.4	-155	-1,060	-8.0	-8.3
5,000万円未満	3,927	96,688	49.8	19.9	-24	-625	-0.6	-0.6
1億円未満	1,168	82,055	14.8	16.9	66	3,725	6.0	4.8
5億円未満	919	175,383	11.6	36.0	-45	1,646	-4.7	0.9
10億円未満	54	37,512	0.7	7.7	-13	-7,666	-19.4	-17.0
10億円以上	44	83,368	0.6	17.1	-3	-35,949	-6.4	-30.1
合計	7,891	486,679	100.0	100.0	-174	-39,930	-2.2	-7.6

<保証統計について>

1. 対 象

公共工事の前払金保証事業に関する法律（昭和27年法律第184号）の第2条第1項に規定する公共工事で、前払金保証契約が締結されたものです。（国又は地方公共団体その他の公共団体の発注する土木建築に関する工事又は測量）

2. 留意点

- ①工事場所が愛知県内である工事を集計しています。
- ②変更契約により請負金額に増減があっても、前払金に影響がない場合には、増減相当額は計上していません。
- ③継続工事（年度区分工事）においては、前払金に対応する当該年度の請負金額を計上しています。
- ④前払金保証契約締結日で集計しているため、請負契約締結日との間には、タイムラグが発生する場合があります。

東日本建設業保証(株) 愛知支店

〒461-0008

名古屋市東区武平町5-1 名古屋栄ビルディング3F

TEL 052-962-3461

FAX 0120-027-516（フリーダイヤル）

本 社 東京都中央区八丁堀2-27-10

URL <https://www.ejcs.co.jp/>