

前払金保証工事から見た愛知県内の
公共工事の動向
(令和2年11月)



東日本建設業保証株式会社
愛知支店

1. 概況

■11月単月

[金額単位：百万円]

発注者	当年度		前年度		対前年度増減		対前年度増減率(%)	
	件数	請負金額	件数	請負金額	件数	請負金額	件数	請負金額
国	19	2,993	26	2,398	-7	595	-26.9	24.8
独立行政法人等	8	1,800	15	804	-7	995	-46.7	123.8
愛知県	240	10,529	192	9,463	48	1,065	25.0	11.3
市町村	377	9,164	464	17,721	-87	-8,557	-18.8	-48.3
地方公社	8	4,465	12	1,230	-4	3,234	-33.3	262.9
その他	15	997	19	2,338	-4	-1,341	-21.1	-57.4
合計	667	29,950	728	33,958	-61	-4,008	-8.4	-11.8

・請負金額の増減状況

【国】

国土交通省(+4億円)などで増加した。

【独立行政法人等】

国立大学法人(+8億円)などで増加した。

【愛知県】

企業庁(+13億円)などで増加した。

【市町村】

名古屋市(-67億円)などで減少した。

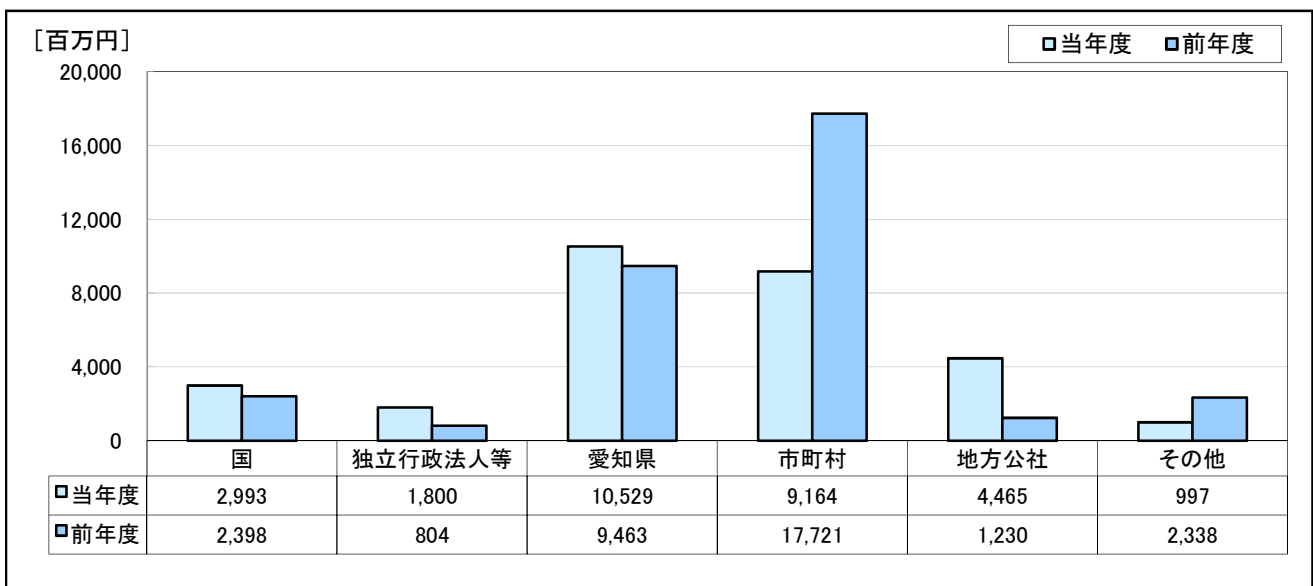
【地方公社】

名古屋高速道路公社(+34億円)などで増加した。

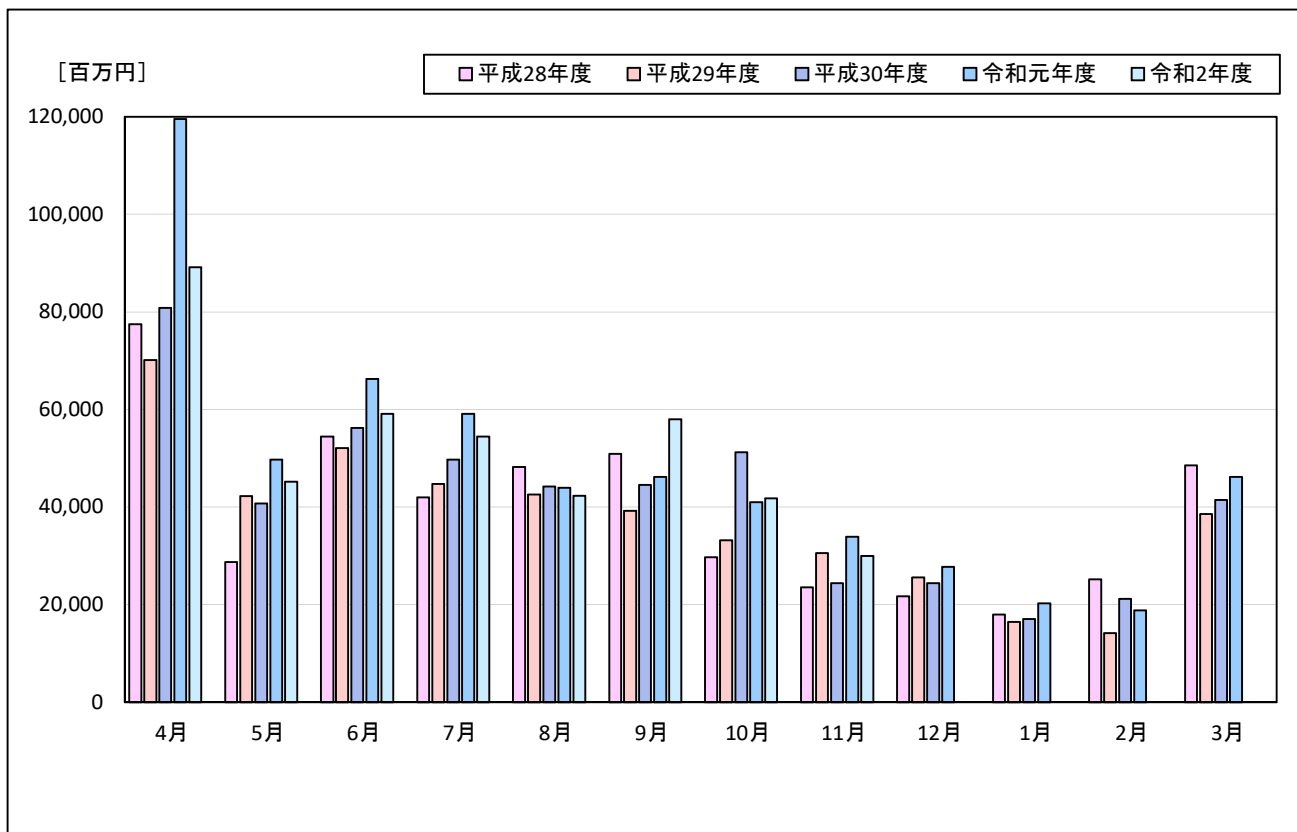
【その他】

名古屋港管理組合(-10億円)などで減少した。

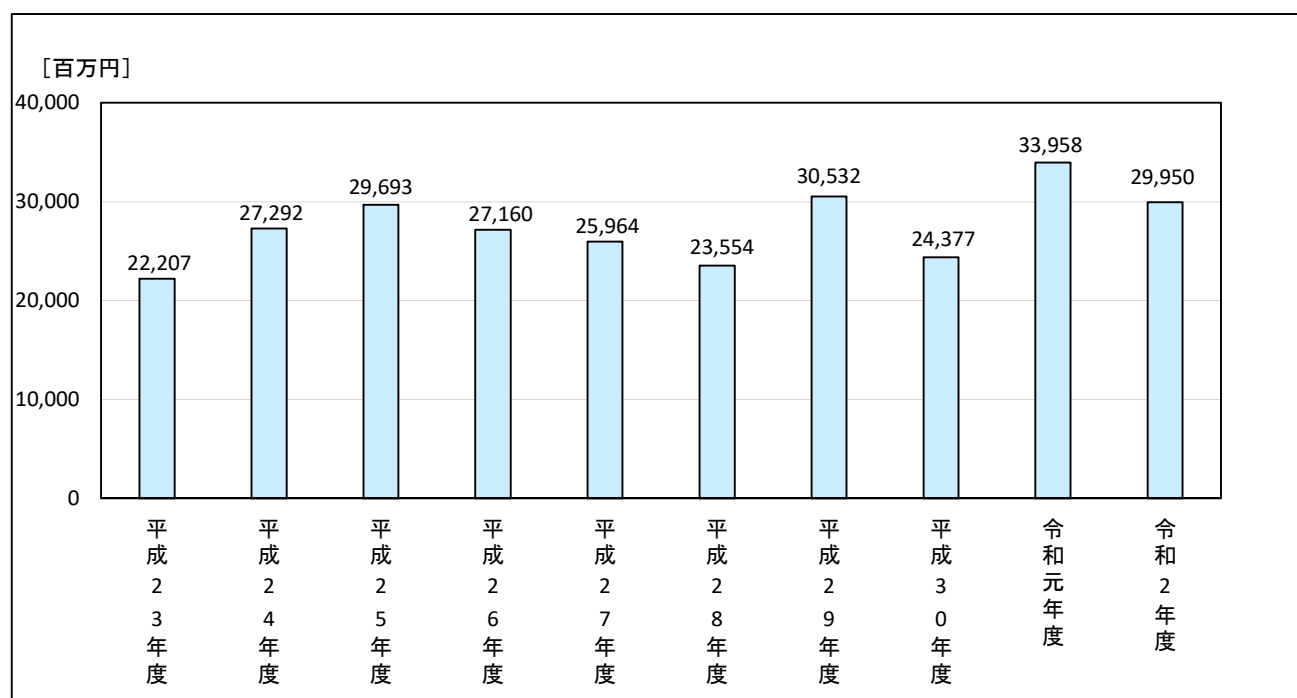
・発注者別保証取扱高(請負金額)



・過去5年の月別保証取扱高の推移



・過去10年の保証取扱高の推移(11月単月)



■4月～11月累計

[金額単位：百万円]

発注者	当年度		前年度		対前年度増減		対前年度増減率(%)	
	件数	請負金額	件数	請負金額	件数	請負金額	件数	請負金額
国	259	47,686	275	47,350	-16	335	-5.8	0.7
独立行政法人等	124	35,056	124	49,398	0	-14,341	0.0	-29.0
愛知県	1,949	95,903	1,838	103,601	111	-7,697	6.0	-7.4
市町村	4,204	209,106	4,241	219,786	-37	-10,680	-0.9	-4.9
地方公社	87	15,287	102	7,721	-15	7,565	-14.7	98.0
その他	165	16,984	205	31,876	-40	-14,891	-19.5	-46.7
合計	6,788	420,025	6,785	459,734	3	-39,709	0.0	-8.6

・請負金額の増減状況

【国】

農林水産省(+7億円)などで増加している。

【独立行政法人等】

中日本高速道路㈱(-158億円)などで減少している。

【愛知県】

企業庁(-105億円)などで減少している。

【市町村】

常滑市などで増加しているものの、名古屋市(-110億円)、豊橋市(-38億円)などで減少している。

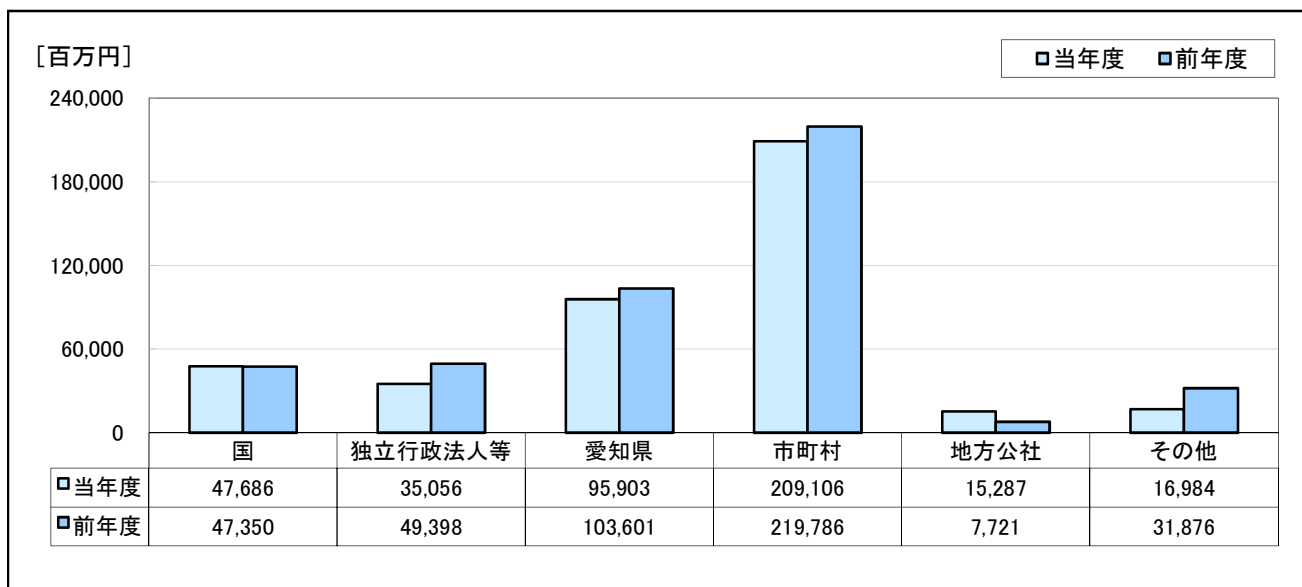
【地方公社】

名古屋高速道路公社(+71億円)などで増加している。

【その他】

日本下水道事業団(-72億円)、名古屋港管理組合(-44億円)などで減少している。

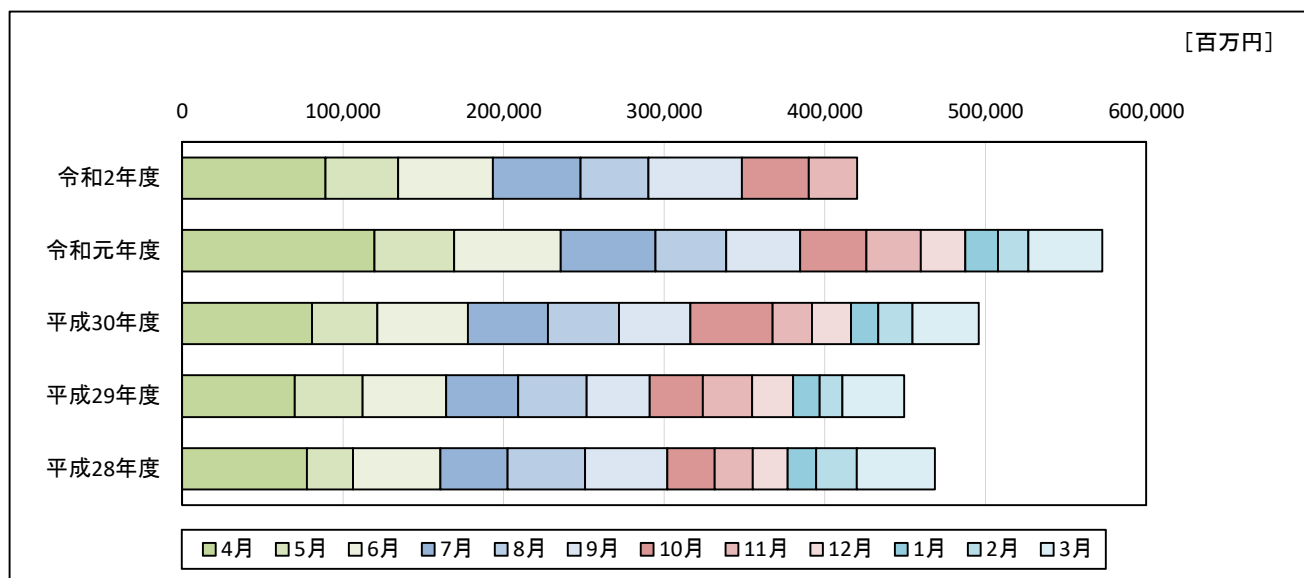
・発注者別保証取扱高（請負金額）



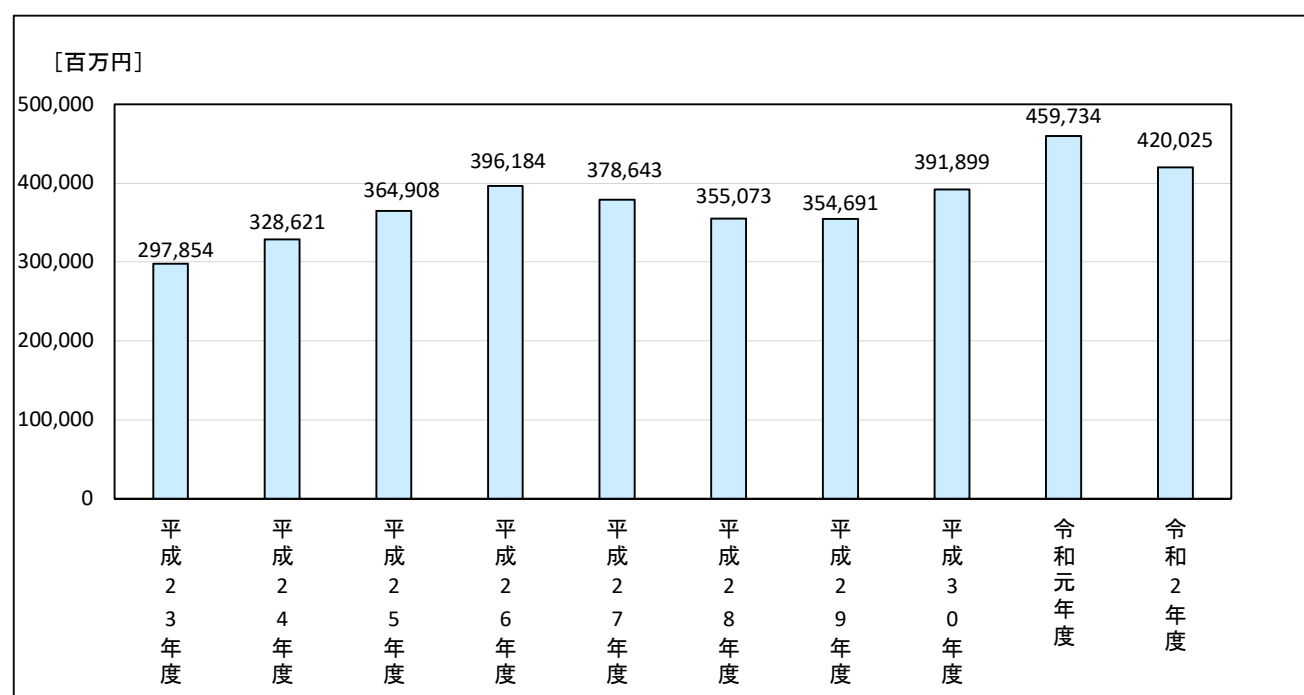
・過去5年の月別保証取扱高の推移

[金額単位：百万円]

	4月	5月	6月	7月	8月	9月	10月	11月	12月	1月	2月	3月
令和2年度	89,152	45,191	59,102	54,478	42,348	58,017	41,783	29,950				
令和元年度	119,541	49,776	66,278	59,103	43,933	46,165	40,976	33,958	27,755	20,283	18,835	46,159
平成30年度	80,796	40,760	56,258	49,780	44,178	44,533	51,212	24,377	24,395	17,075	21,136	41,424
平成29年度	70,136	42,240	52,073	44,736	42,560	39,217	33,193	30,532	25,539	16,467	14,152	38,540
平成28年度	77,439	28,748	54,480	41,974	48,254	50,915	29,705	23,554	21,699	17,934	25,196	48,526



・過去10年の保証取扱高の推移(11月累計)



2. 発注者別保証取扱高

■11月単月

[金額単位:百万円]

発注者	当年度		前年度		対前年度増減		対前年度増減率(%)		
	件数	請負金額	件数	請負金額	件数	請負金額	件数	請負金額	
国	法務省	2	15	0	0	2	15		
	財務省 東海財務局	1	141	0	0	1	141		
	財務省 国税庁	1	15	0	0	1	15		
	農林水産省 東海農政局	2	35	5	57	-3	-21	-60.0	-38.3
	農林水産省 中部森林管理局	1	5	0	0	1	5		
	国土交通省 国土地理院	2	23	1	10	1	12	100.0	116.3
	国土交通省 中部地方整備局	9	2,741	19	2,301	-10	440	-52.6	19.1
	国土交通省 航空局	1	15	0	0	1	15		
	最高裁判所	0	0	1	29	-1	-29		
計	19	2,993	26	2,398	-7	595	-26.9	24.8	
独立行政法人等	国立大学法人	3	1,318	3	466	0	852	0.0	182.8
	中日本高速道路(株)	5	481	1	61	4	419	400.0	676.6
	その他の出資法人	0	0	2	62	-2	-62		
	水資源機構	0	0	6	149	-6	-149		
	都市再生機構	0	0	3	63	-3	-63		
	計	8	1,800	15	804	-7	995	-46.7	123.8
愛知県	建設局	170	6,850	133	6,683	37	166	27.8	2.5
	農林基盤局	54	1,457	36	1,641	18	-184	50.0	-11.2
	企業庁	14	2,206	12	846	2	1,359	16.7	160.6
	教育委員会事務局	0	0	5	114	-5	-114		
	その他	2	15	6	177	-4	-161	-66.7	-91.2
計	240	10,529	192	9,463	48	1,065	25.0	11.3	
名古屋市	財政局	42	910	45	1,021	-3	-111	-6.7	-10.9
	上下水道局	39	1,814	43	8,175	-4	-6,360	-9.3	-77.8
	交通局	9	189	8	368	1	-179	12.5	-48.7
	緑政土木局	0	0	1	3	-1	-3		
	教育委員会	0	0	2	51	-2	-51		
	住宅都市局	0	0	1	7	-1	-7		
計	90	2,914	100	9,627	-10	-6,713	-10.0	-69.7	

■11月単月

[金額単位:百万円]

発注者	当年度		前年度		対前年度増減		対前年度増減率(%)		
	件数	請負金額	件数	請負金額	件数	請負金額	件数	請負金額	
尾張	一宮市	23	263	46	554	-23	-291	-50.0	-52.6
	瀬戸市	3	56	8	157	-5	-101	-62.5	-64.3
	春日井市	11	202	16	707	-5	-505	-31.3	-71.4
	犬山市	7	155	6	90	1	65	16.7	72.5
	江南市	11	205	4	123	7	82	175.0	66.6
	小牧市	15	415	23	285	-8	129	-34.8	45.4
	稲沢市	12	172	21	459	-9	-286	-42.9	-62.5
	尾張旭市	8	101	5	44	3	56	60.0	126.1
	岩倉市	1	7	0	0	1	7		
	豊明市	0	0	4	59	-4	-59		
	日進市	4	86	8	168	-4	-82	-50.0	-49.0
	清須市	8	441	6	228	2	213	33.3	93.5
	北名古屋市	3	99	5	143	-2	-44	-40.0	-31.0
	長久手市	2	29	6	358	-4	-328	-66.7	-91.7
	東郷町	3	45	2	50	1	-4	50.0	-9.7
	豊山町	3	62	2	46	1	16	50.0	35.1
大口町	0	0	2	71	-2	-71			
扶桑町	4	85	0	0	4	85			
計	118	2,431	164	3,550	-46	-1,119	-28.0	-31.5	
海部	津島市	2	33	3	75	-1	-42	-33.3	-56.1
	愛西市	3	80	1	32	2	47	200.0	147.3
	弥富市	2	18	2	18	0	0	0.0	-2.0
	あま市	2	16	6	251	-4	-235	-66.7	-93.6
	大治町	1	19	2	23	-1	-3	-50.0	-15.9
	蟹江町	1	23	0	0	1	23		
	飛島村	0	0	0	0	0	0		
	計	11	190	14	401	-3	-210	-21.4	-52.5
知多	半田市	3	91	1	68	2	23	200.0	34.5
	常滑市	1	82	0	0	1	82		
	東海市	12	464	2	118	10	345	500.0	292.2
	大府市	4	139	5	74	-1	64	-20.0	86.5
	知多市	1	123	4	60	-3	63	-75.0	104.8
	阿久比町	0	0	0	0	0	0		
	東浦町	0	0	1	13	-1	-13		
	南知多町	1	18	0	0	1	18		
	美浜町	2	48	2	24	0	23	0.0	96.0
	武豊町	1	5	2	28	-1	-23	-50.0	-81.4
計	25	972	17	388	8	584	47.1	150.3	

■11月単月

[金額単位:百万円]

発注者	当年度		前年度		対前年度増減		対前年度増減率(%)		
	件数	請負金額	件数	請負金額	件数	請負金額	件数	請負金額	
西三河	岡崎市	20	372	19	429	1	-57	5.3	-13.3
	碧南市	12	103	11	221	1	-117	9.1	-53.0
	刈谷市	10	162	11	184	-1	-21	-9.1	-11.8
	豊田市	18	580	30	1,137	-12	-557	-40.0	-49.0
	安城市	9	264	19	517	-10	-252	-52.6	-48.8
	西尾市	9	111	9	90	0	21	0.0	23.8
	知立市	3	10	11	75	-8	-64	-72.7	-86.4
	高浜市	1	21	1	14	0	7	0.0	47.8
	みよし市	6	77	4	30	2	47	50.0	155.0
	幸田町	2	38	5	105	-3	-67	-60.0	-64.0
	計	90	1,743	120	2,806	-30	-1,063	-25.0	-37.9
東三河	豊橋市	8	206	12	207	-4	0	-33.3	-0.3
	豊川市	14	187	20	333	-6	-145	-30.0	-43.7
	蒲郡市	11	210	11	316	0	-106	0.0	-33.5
	新城市	5	202	2	28	3	174	150.0	614.9
	田原市	3	49	2	34	1	15	50.0	42.9
	設楽町	2	55	2	27	0	27	0.0	100.0
	東栄町	0	0	0	0	0	0		
	豊根村	0	0	0	0	0	0		
計	43	912	49	947	-6	-35	-12.2	-3.7	
市町村 計	377	9,164	464	17,721	-87	-8,557	-18.8	-48.3	
地方公社	開発公社	1	6	1	33	0	-27	0.0	-81.2
	住宅供給公社	3	30	10	199	-7	-168	-70.0	-84.5
	道路公社	4	4,428	1	997	3	3,430	300.0	343.9
	計	8	4,465	12	1,230	-4	3,234	-33.3	262.9
その他	港管理組合	9	738	12	1,801	-3	-1,062	-25.0	-59.0
	地方公営企業団	2	100	1	64	1	36	100.0	55.8
	その他の事務組合	1	10	1	8	0	1	0.0	14.5
	日本下水道事業団	0	0	2	192	-2	-192		
	その他の出資法人	1	13	0	0	1	13		
	土地区画整理組合	0	0	3	271	-3	-271		
	日本郵便(株)	2	134	0	0	2	134		
計	15	997	19	2,338	-4	-1,341	-21.1	-57.4	
合計	667	29,950	728	33,958	-61	-4,008	-8.4	-11.8	

■4月～11月累計

[金額単位:百万円]

発注者	当年度		前年度		対前年度増減		対前年度増減率(%)		
	件数	請負金額	件数	請負金額	件数	請負金額	件数	請負金額	
国	内閣府	1	59	2	66	-1	-7	-50.0	-11.0
	防衛省 近畿中部防衛局	1	55	1	6	0	48	0.0	780.3
	法務省	2	15	8	539	-6	-524	-75.0	-97.1
	財務省 東海財務局	2	231	2	189	0	41	0.0	21.9
	財務省 国税庁	1	15	1	20	0	-4	0.0	-23.4
	農林水産省 大臣官房	0	0	1	12	-1	-12		
	農林水産省 東海農政局	44	4,172	38	3,393	6	778	15.8	23.0
	農林水産省 中部森林管理局	7	255	7	235	0	20	0.0	8.7
	国土交通省 国土地理院	3	26	2	54	1	-28	50.0	-51.7
	国土交通省 中部地方整備局	190	42,507	205	42,580	-15	-73	-7.3	-0.2
	国土交通省 航空局	3	156	2	136	1	20	50.0	14.7
	国土交通省 海上保安庁	2	127	2	34	0	93	0.0	268.0
	環境省	1	13	0	0	1	13		
	最高裁判所	2	50	4	80	-2	-30	-50.0	-37.5
計	259	47,686	275	47,350	-16	335	-5.8	0.7	
独立行政法人等	国立大学法人	18	2,892	23	1,935	-5	956	-21.7	49.4
	中日本高速道路(株)	55	25,145	34	41,025	21	-15,880	61.8	-38.7
	その他の出資法人	3	196	7	1,470	-4	-1,274	-57.1	-86.6
	水資源機構	20	2,183	40	3,199	-20	-1,016	-50.0	-31.8
	国立高等専門学校機構	2	435	2	256	0	179	0.0	70.1
	労働者健康安全機構	0	0	1	710	-1	-710		
	高齢・障害・求職者雇用支援機構	5	396	0	0	5	396		
	都市再生機構	21	3,806	16	725	5	3,081	31.3	424.7
	その他の独立行政法人	0	0	1	73	-1	-73		
計	124	35,056	124	49,398	0	-14,341	0.0	-29.0	
愛知県	建設局	1,336	60,224	1,237	56,220	99	4,003	8.0	7.1
	農林基盤局	470	20,960	454	20,784	16	175	3.5	0.8
	企業庁	115	11,143	114	21,664	1	-10,520	0.9	-48.6
	教育委員会事務局	1	60	9	235	-8	-174	-88.9	-74.3
	その他	27	3,514	24	4,695	3	-1,181	12.5	-25.2
計	1,949	95,903	1,838	103,601	111	-7,697	6.0	-7.4	
名古屋市	財政局	652	36,046	611	30,639	41	5,406	6.7	17.6
	上下水道局	300	17,167	319	25,619	-19	-8,451	-6.0	-33.0
	交通局	88	3,346	78	3,898	10	-552	12.8	-14.2
	緑政土木局	18	371	17	410	1	-39	5.9	-9.5
	教育委員会	8	342	10	236	-2	106	-20.0	44.8
	病院局	7	491	3	1,349	4	-858	133.3	-63.6
	住宅都市局	3	37	4	28	-1	8	-25.0	29.5
	環境局	0	0	2	6,542	-2	-6,542		
観光文化交流局	1	14	1	97	0	-83	0.0	-85.4	
計	1,077	57,816	1,045	68,823	32	-11,006	3.1	-16.0	

■4月～11月累計

[金額単位:百万円]

発注者		当年度		前年度		対前年度増減		対前年度増減率(%)	
		件数	請負金額	件数	請負金額	件数	請負金額	件数	請負金額
尾張	一宮市	268	4,751	284	5,389	-16	-637	-5.6	-11.8
	瀬戸市	57	3,040	63	6,685	-6	-3,645	-9.5	-54.5
	春日井市	123	8,691	115	6,670	8	2,021	7.0	30.3
	犬山市	48	1,813	44	1,758	4	54	9.1	3.1
	江南市	57	2,038	52	2,330	5	-291	9.6	-12.5
	小牧市	140	8,500	124	2,935	16	5,564	12.9	189.5
	稲沢市	117	7,208	132	5,795	-15	1,412	-11.4	24.4
	尾張旭市	45	1,310	50	1,776	-5	-465	-10.0	-26.2
	岩倉市	31	1,220	26	1,167	5	52	19.2	4.5
	豊明市	15	794	16	560	-1	234	-6.3	41.9
	日進市	33	613	45	1,080	-12	-466	-26.7	-43.2
	清須市	43	2,603	41	2,656	2	-52	4.9	-2.0
	北名古屋	35	1,780	44	2,062	-9	-282	-20.5	-13.7
	長久手市	27	1,852	27	1,319	0	532	0.0	40.3
	東郷町	16	354	22	618	-6	-263	-27.3	-42.6
	豊山町	8	379	7	832	1	-453	14.3	-54.4
	大口町	11	247	9	254	2	-6	22.2	-2.7
扶桑町	12	265	11	227	1	38	9.1	16.7	
	計	1,086	47,466	1,112	44,121	-26	3,344	-2.3	7.6
海部	津島市	15	869	13	442	2	426	15.4	96.2
	愛西市	33	1,774	24	1,405	9	369	37.5	26.3
	弥富市	21	1,351	23	3,956	-2	-2,605	-8.7	-65.8
	あま市	30	1,176	30	2,947	0	-1,771	0.0	-60.1
	大治町	5	493	4	273	1	219	25.0	80.5
	蟹江町	10	629	4	248	6	380	150.0	153.3
	飛島村	0	0	3	704	-3	-704		
		計	114	6,293	101	9,977	13	-3,684	12.9
知多	半田市	31	1,139	19	970	12	168	63.2	17.3
	常滑市	24	9,542	19	2,633	5	6,908	26.3	262.3
	東海市	68	3,083	53	2,430	15	652	28.3	26.9
	大府市	48	1,888	55	2,238	-7	-350	-12.7	-15.6
	知多市	18	897	16	855	2	42	12.5	4.9
	阿久比町	5	1,061	4	970	1	91	25.0	9.4
	東浦町	24	598	24	667	0	-69	0.0	-10.4
	南知多町	10	588	5	220	5	367	100.0	166.7
	美浜町	6	261	4	152	2	109	50.0	72.0
	武豊町	19	444	22	669	-3	-225	-13.6	-33.6
	計	253	19,505	221	11,809	32	7,696	14.5	65.2

■4月～11月累計

[金額単位:百万円]

発注者		当年度		前年度		対前年度増減		対前年度増減率(%)	
		件数	請負金額	件数	請負金額	件数	請負金額	件数	請負金額
西三河	岡崎市	254	9,863	267	10,549	-13	-686	-4.9	-6.5
	碧南市	86	3,759	102	3,540	-16	218	-15.7	6.2
	刈谷市	124	4,287	114	2,862	10	1,424	8.8	49.8
	豊田市	247	21,885	262	20,812	-15	1,072	-5.7	5.2
	安城市	102	3,053	133	5,462	-31	-2,409	-23.3	-44.1
	西尾市	151	5,535	117	4,196	34	1,338	29.1	31.9
	知立市	73	1,636	87	1,715	-14	-78	-16.1	-4.6
	高浜市	45	1,275	40	1,056	5	219	12.5	20.8
	みよし市	37	2,067	46	1,743	-9	323	-19.6	18.5
	幸田町	39	1,172	23	1,025	16	147	69.6	14.4
	計	1,158	54,536	1,191	52,964	-33	1,571	-2.8	3.0
東三河	豊橋市	197	10,949	215	14,807	-18	-3,858	-8.4	-26.1
	豊川市	147	5,241	167	5,166	-20	75	-12.0	1.5
	蒲郡市	74	2,766	85	3,150	-11	-384	-12.9	-12.2
	新城市	41	2,334	34	2,420	7	-86	20.6	-3.6
	田原市	24	1,496	37	3,973	-13	-2,477	-35.1	-62.3
	設楽町	20	505	21	2,301	-1	-1,795	-4.8	-78.0
	東栄町	4	43	7	111	-3	-67	-42.9	-60.6
	豊根村	9	150	5	158	4	-7	80.0	-4.7
計	516	23,487	571	32,089	-55	-8,601	-9.6	-26.8	
市町村 計		4,204	209,106	4,241	219,786	-37	-10,680	-0.9	-4.9
地方公社	開発公社	6	602	8	1,047	-2	-444	-25.0	-42.5
	住宅供給公社	59	2,104	84	2,696	-25	-592	-29.8	-22.0
	道路公社	22	12,580	10	3,978	12	8,602	120.0	216.3
	計	87	15,287	102	7,721	-15	7,565	-14.7	98.0
その他	港管理組合	46	3,594	60	8,001	-14	-4,406	-23.3	-55.1
	地方公営企業団	45	2,060	55	1,817	-10	242	-18.2	13.4
	その他の事務組合	14	3,724	16	3,028	-2	696	-12.5	23.0
	学校法人等	0	0	3	1,252	-3	-1,252		
	社会福祉法人	5	1,479	8	5,172	-3	-3,692	-37.5	-71.4
	その他の補助法人	2	224	3	117	-1	106	-33.3	90.5
	日本下水道事業団	12	2,016	17	9,297	-5	-7,281	-29.4	-78.3
	地方独立行政法人(公立大学法人)	0	0	1	122	-1	-122		
	その他の出資法人	3	2,160	2	366	1	1,794	50.0	489.9
	土地改良区	2	71	2	130	0	-58	0.0	-45.1
	土地区画整理組合	24	1,166	26	1,729	-2	-563	-7.7	-32.6
	日本郵便(株)	12	484	12	840	0	-355	0.0	-42.3
	計	165	16,984	205	31,876	-40	-14,891	-19.5	-46.7
合 計		6,788	420,025	6,785	459,734	3	-39,709	0.0	-8.6

3. 地区別保証取扱高

■11月単月

[金額単位:百万円]

地 区	当年度		前年度		対前年度増減		対前年度増減率(%)	
	件数	請負金額	件数	請負金額	件数	請負金額	件数	請負金額
名古屋地区	117	9,565	133	14,881	-16	-5,315	-12.0	-35.7
尾張地区	168	4,858	217	6,229	-49	-1,370	-22.6	-22.0
海部地区	37	1,828	40	1,750	-3	77	-7.5	4.5
知多地区	50	1,764	43	1,501	7	263	16.3	17.6
西三河地区	177	7,386	195	6,381	-18	1,004	-9.2	15.7
東三河地区	118	4,545	100	3,213	18	1,332	18.0	41.5
合 計	667	29,950	728	33,958	-61	-4,008	-8.4	-11.8

■4月～11月累計

[金額単位:百万円]

地 区	当年度		前年度		対前年度増減		対前年度増減率(%)	
	件数	請負金額	件数	請負金額	件数	請負金額	件数	請負金額
名古屋地区	1,366	112,401	1,341	142,267	25	-29,866	1.9	-21.0
尾張地区	1,591	86,958	1,656	80,732	-65	6,226	-3.9	7.7
海部地区	345	25,610	330	37,864	15	-12,253	4.5	-32.4
知多地区	501	34,362	454	23,623	47	10,738	10.4	45.5
西三河地区	1,905	102,127	1,888	105,308	17	-3,180	0.9	-3.0
東三河地区	1,080	58,564	1,116	69,938	-36	-11,373	-3.2	-16.3
合 計	6,788	420,025	6,785	459,734	3	-39,709	0.0	-8.6

4. 請負金額階層別保証取扱高

■11月単月

[金額単位:百万円]

請負金額階層	当年度		構成比(%)		対前年度増減		対前年度増減率(%)	
	件数	請負金額	件数	請負金額	件数	請負金額	件数	請負金額
1,000万円未満	194	1,294	29.1	4.3	-21	-142	-9.8	-9.9
5,000万円未満	362	8,146	54.3	27.2	-16	-509	-4.2	-5.9
1億円未満	56	3,913	8.4	13.1	-6	-570	-9.7	-12.7
5億円未満	47	8,198	7.0	27.4	-22	-2,935	-31.9	-26.4
10億円未満	5	3,649	0.7	12.2	3	2,158	150.0	144.7
10億円以上	3	4,748	0.4	15.9	1	-2,009	50.0	-29.7
合計	667	29,950	100.0	100.0	-61	-4,008	-8.4	-11.8

■4月～11月累計

[金額単位:百万円]

請負金額階層	当年度		構成比(%)		対前年度増減		対前年度増減率(%)	
	件数	請負金額	件数	請負金額	件数	請負金額	件数	請負金額
1,000万円未満	1,432	9,415	21.1	2.2	-86	-640	-5.7	-6.4
5,000万円未満	3,443	85,285	50.7	20.3	66	2,348	2.0	2.8
1億円未満	1,028	72,262	15.1	17.2	61	3,687	6.3	5.4
5億円未満	803	152,297	11.8	36.3	-23	2,556	-2.8	1.7
10億円未満	46	32,441	0.7	7.7	-10	-5,270	-17.9	-14.0
10億円以上	36	68,323	0.5	16.3	-5	-42,391	-12.2	-38.3
合計	6,788	420,025	100.0	100.0	3	-39,709	0.0	-8.6

<保証統計について>

1. 対 象

公共工事の前払金保証事業に関する法律（昭和27年法律第184号）の第2条第1項に規定する公共工事で、前払金保証契約が締結されたものです。（国又は地方公共団体その他の公共団体の発注する土木建築に関する工事又は測量）

2. 留意点

- ①工事場所が愛知県内である工事を集計しています。
- ②変更契約により請負金額に増減があっても、前払金に影響がない場合には、増減相当額は計上していません。
- ③継続工事（年度区分工事）においては、前払金に対応する当該年度の請負金額を計上しています。
- ④前払金保証契約締結日で集計しているため、請負契約締結日との間には、タイムラグが発生する場合があります。

東日本建設業保証(株) 愛知支店

〒461-0008

名古屋市東区武平町5-1 名古屋栄ビルディング3F

TEL 052-962-3461

FAX 0120-027-516（フリーダイヤル）

本 社 東京都中央区八丁堀2-27-10

URL <https://www.ejcs.co.jp/>