

前払金保証工事から見た愛知県内の
公共工事の動向
(令和2年10月)



東日本建設業保証株式会社
愛知支店

1. 概況

■10月単月

[金額単位：百万円]

発注者	当年度		前年度		対前年度増減		対前年度増減率(%)	
	件数	請負金額	件数	請負金額	件数	請負金額	件数	請負金額
国	22	4,982	38	4,968	-16	14	-42.1	0.3
独立行政法人等	17	2,571	27	2,821	-10	-249	-37.0	-8.8
愛知県	258	11,636	300	15,557	-42	-3,921	-14.0	-25.2
市町村	589	19,582	526	15,782	63	3,799	12.0	24.1
地方公社	8	1,817	9	285	-1	1,532	-11.1	537.3
その他	21	1,193	35	1,560	-14	-367	-40.0	-23.5
合計	915	41,783	935	40,976	-20	807	-2.1	2.0

・請負金額の増減状況

【国】

国土交通省(+3億円)などで増加した。

【独立行政法人等】

水資源機構(-7億円)などで減少した。

【愛知県】

農林基盤局(-20億円)などで減少した。

【市町村】

名古屋市(+28億円)などで増加した。

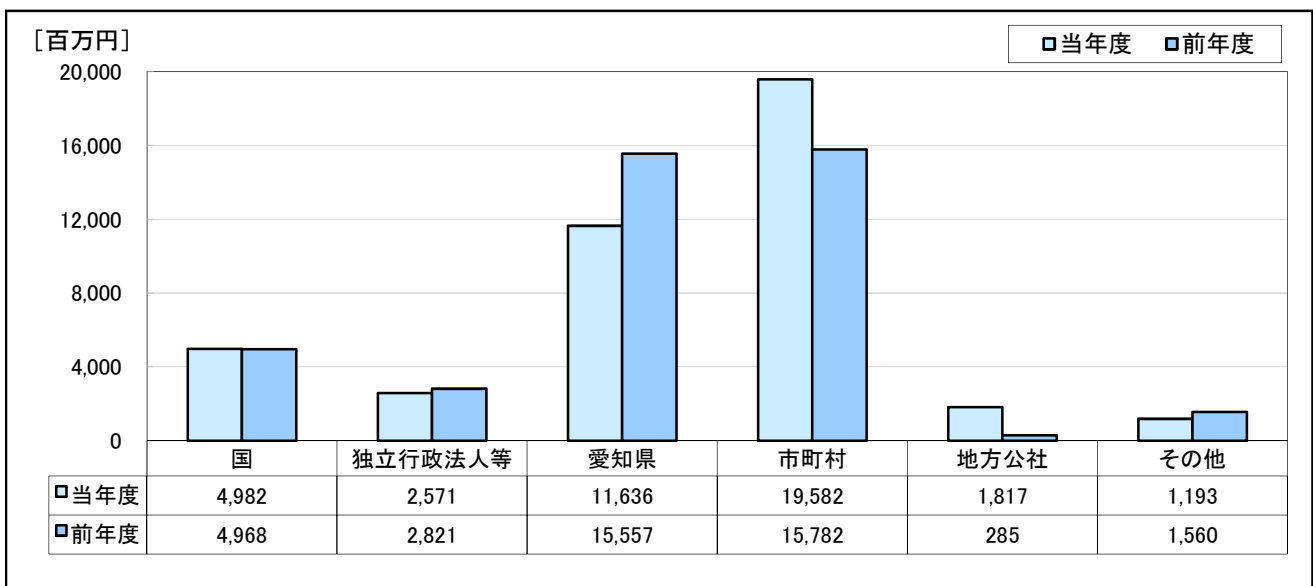
【地方公社】

名古屋高速道路公社(+16億円)などで増加した。

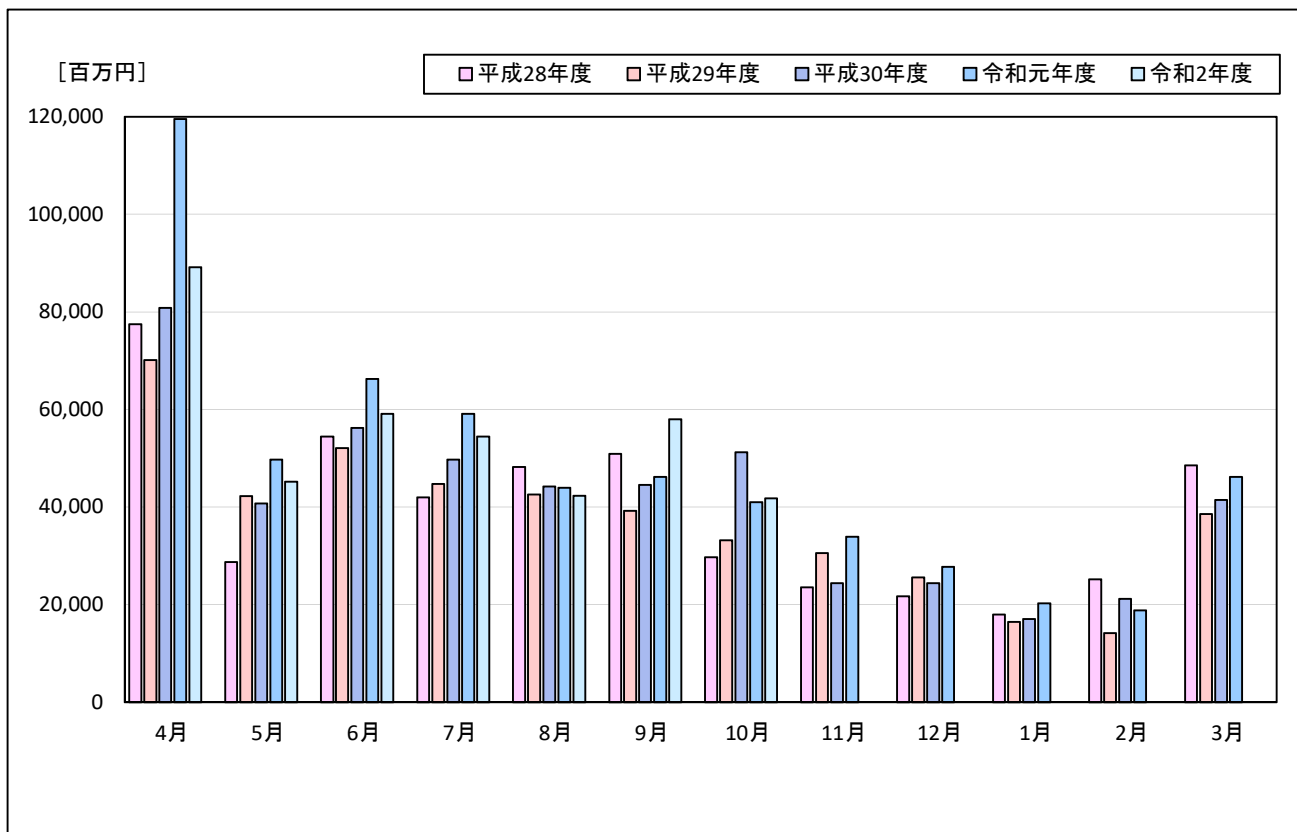
【その他】

東郷中央土地区画整理組合(-2億円)などで減少した。

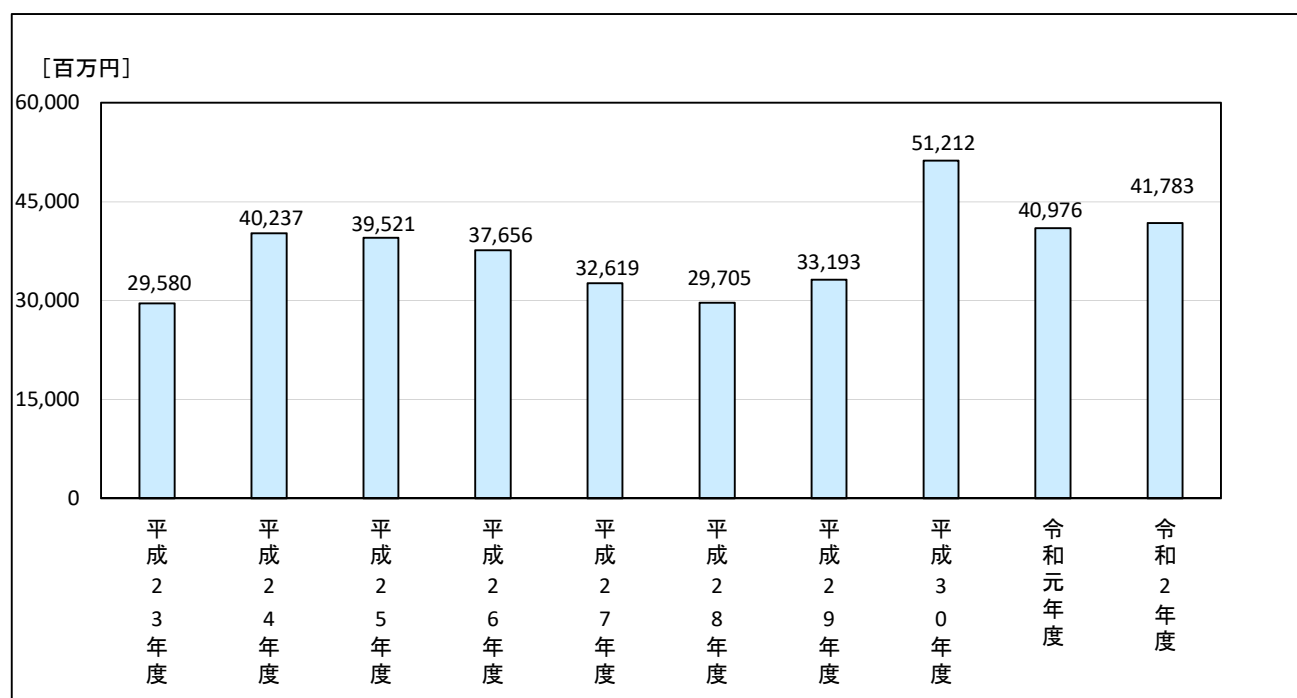
・発注者別保証取扱高(請負金額)



・過去5年の月別保証取扱高の推移



・過去10年の保証取扱高の推移(10月単月)



■4月～10月累計

[金額単位：百万円]

発注者	当年度		前年度		対前年度増減		対前年度増減率(%)	
	件数	請負金額	件数	請負金額	件数	請負金額	件数	請負金額
国	240	44,692	249	44,952	-9	-259	-3.6	-0.6
独立行政法人等	116	33,256	109	48,593	7	-15,336	6.4	-31.6
愛知県	1,709	85,374	1,646	94,137	63	-8,762	3.8	-9.3
市町村	3,827	199,941	3,777	202,064	50	-2,122	1.3	-1.1
地方公社	79	10,821	90	6,491	-11	4,330	-12.2	66.7
その他	150	15,986	186	29,537	-36	-13,550	-19.4	-45.9
合計	6,121	390,074	6,057	425,775	64	-35,701	1.1	-8.4

・請負金額の増減状況

【国】

法務省(-5億円)などで減少している。

【独立行政法人等】

中日本高速道路㈱(-162億円)などで減少している。

【愛知県】

企業庁(-118億円)などで減少している。

【市町村】

常滑市などで増加しているものの、名古屋市(-42億円)、豊橋市(-38億円)などで減少している。

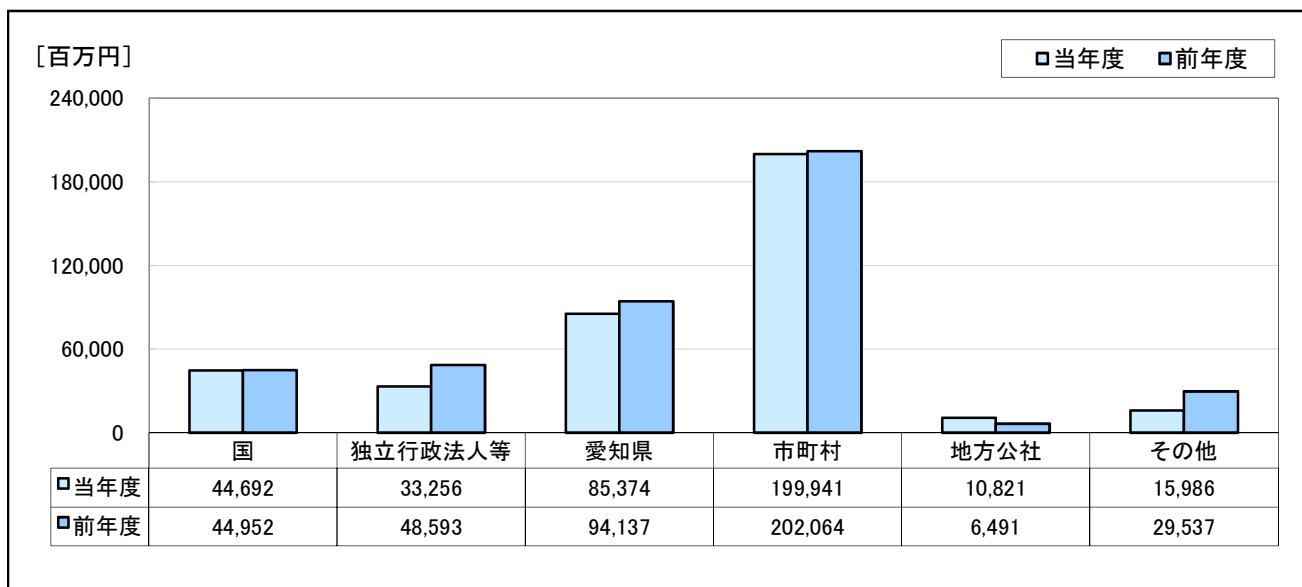
【地方公社】

名古屋高速道路公社(+37億円)などで増加している。

【その他】

日本下水道事業団(-70億円)、名古屋港管理組合(-33億円)などで減少している。

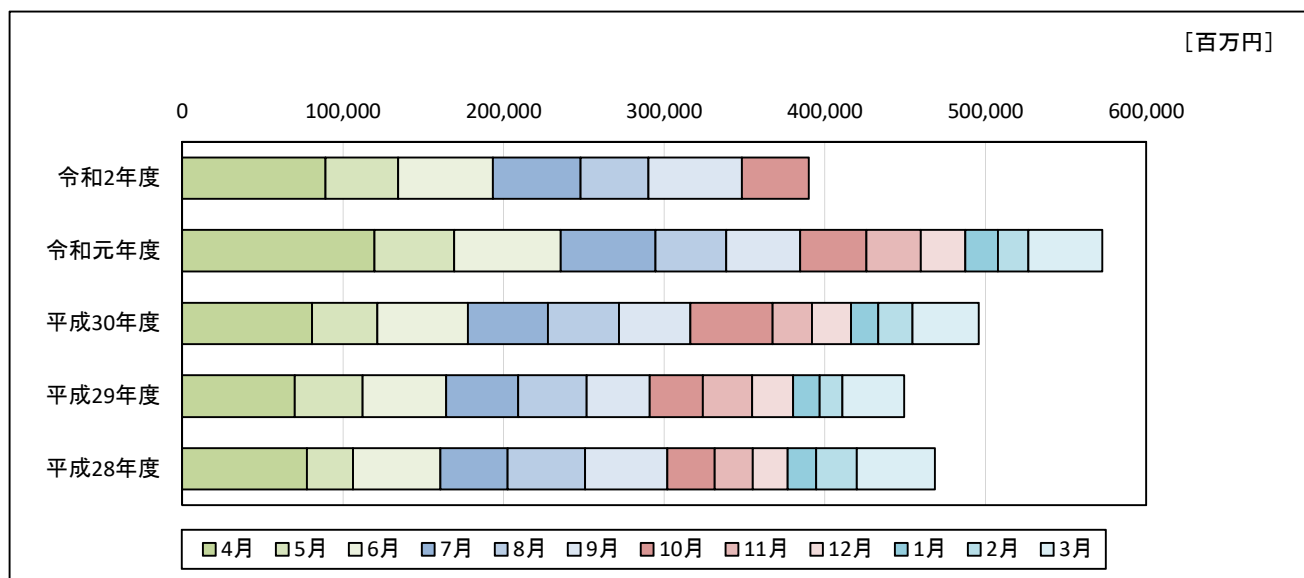
・発注者別保証取扱高（請負金額）



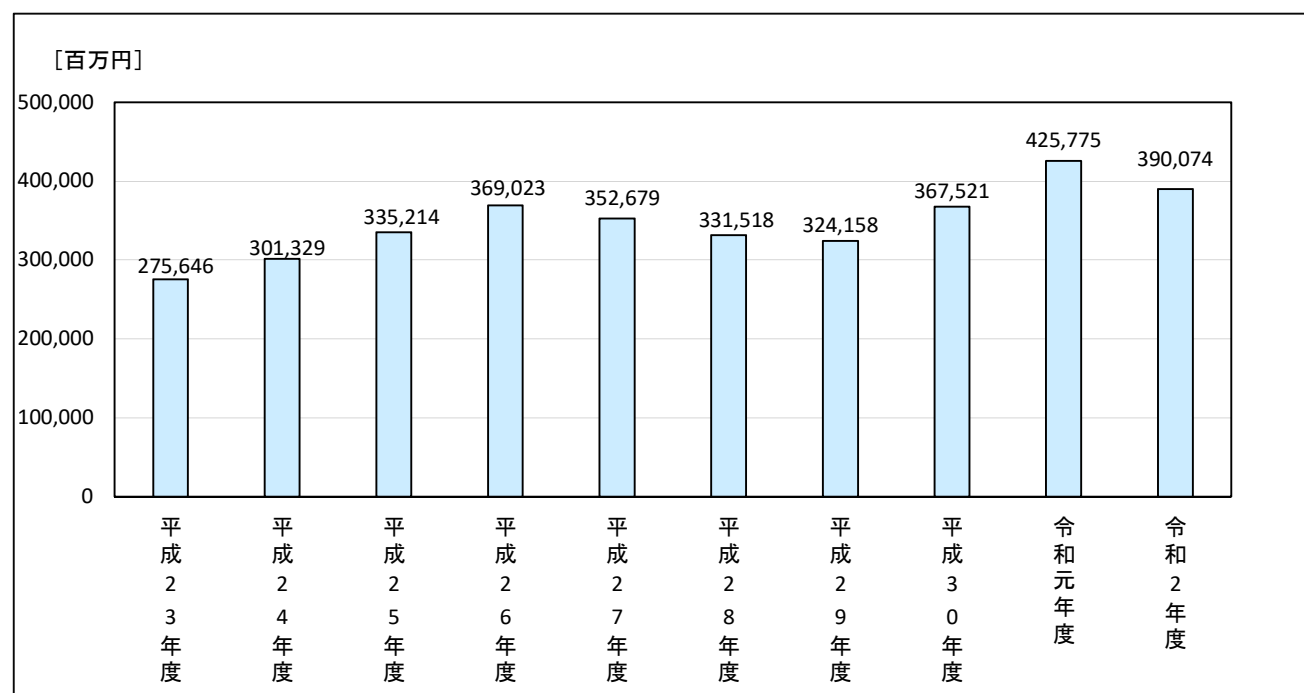
・過去5年の月別保証取扱高の推移

[金額単位：百万円]

	4月	5月	6月	7月	8月	9月	10月	11月	12月	1月	2月	3月
令和2年度	89,152	45,191	59,102	54,478	42,348	58,017	41,783					
令和元年度	119,541	49,776	66,278	59,103	43,933	46,165	40,976	33,958	27,755	20,283	18,835	46,159
平成30年度	80,796	40,760	56,258	49,780	44,178	44,533	51,212	24,377	24,395	17,075	21,136	41,424
平成29年度	70,136	42,240	52,073	44,736	42,560	39,217	33,193	30,532	25,539	16,467	14,152	38,540
平成28年度	77,439	28,748	54,480	41,974	48,254	50,915	29,705	23,554	21,699	17,934	25,196	48,526



・過去10年の保証取扱高の推移(10月累計)



2. 発注者別保証取扱高

■10月単月

[金額単位:百万円]

発注者	当年度		前年度		対前年度増減		対前年度増減率(%)		
	件数	請負金額	件数	請負金額	件数	請負金額	件数	請負金額	
国	法務省	0	0	2	151	-2	-151		
	財務省 東海財務局	1	89	2	189	-1	-100	-50.0	-53.0
	農林水産省 東海農政局	5	206	3	301	2	-94	66.7	-31.5
	農林水産省 中部森林管理局	1	13	1	47	0	-34	0.0	-72.3
	国土交通省 中部地方整備局	12	4,612	29	4,267	-17	345	-58.6	8.1
	国土交通省 航空局	1	11	0	0	1	11		
	国土交通省 海上保安庁	0	0	1	12	-1	-12		
	最高裁判所	2	50	0	0	2	50		
	計	22	4,982	38	4,968	-16	14	-42.1	0.3
独立行政法人等	国立大学法人	4	202	8	437	-4	-234	-50.0	-53.7
	中日本高速道路(株)	4	1,145	5	1,147	-1	-2	-20.0	-0.2
	その他の出資法人	1	120	1	270	0	-149	0.0	-55.3
	水資源機構	4	57	11	857	-7	-799	-63.6	-93.3
	国立高等専門学校機構	0	0	1	85	-1	-85		
	都市再生機構	4	1,045	1	23	3	1,022	300.0	4,425.7
	計	17	2,571	27	2,821	-10	-249	-37.0	-8.8
愛知県	建設局	208	9,725	213	10,298	-5	-573	-2.3	-5.6
	農林基盤局	34	1,385	60	3,388	-26	-2,002	-43.3	-59.1
	企業庁	13	395	24	1,462	-11	-1,066	-45.8	-73.0
	その他	3	130	3	409	0	-278	0.0	-68.2
	計	258	11,636	300	15,557	-42	-3,921	-14.0	-25.2
名古屋市	財政局	80	2,553	52	1,642	28	911	53.8	55.5
	上下水道局	26	2,756	27	1,093	-1	1,662	-3.7	152.1
	交通局	19	386	10	183	9	203	90.0	111.4
	緑政土木局	1	4	1	10	0	-5	0.0	-52.4
	教育委員会	3	99	4	102	-1	-2	-25.0	-2.7
	病院局	1	98	0	0	1	98		
	住宅都市局	0	0	2	18	-2	-18		
	計	130	5,899	96	3,049	34	2,849	35.4	93.4

■10月単月

[金額単位:百万円]

発注者		当年度		前年度		対前年度増減		対前年度増減率(%)	
		件数	請負金額	件数	請負金額	件数	請負金額	件数	請負金額
尾張	一宮市	55	854	46	593	9	261	19.6	44.1
	瀬戸市	4	91	3	115	1	-23	33.3	-20.1
	春日井市	29	1,402	23	1,103	6	298	26.1	27.1
	犬山市	5	136	6	192	-1	-55	-16.7	-28.7
	江南市	2	56	1	16	1	39	100.0	243.6
	小牧市	28	911	22	345	6	565	27.3	163.5
	稲沢市	23	437	17	305	6	132	35.3	43.4
	尾張旭市	4	83	5	129	-1	-45	-20.0	-35.3
	岩倉市	4	56	3	45	1	10	33.3	22.3
	豊明市	3	56	3	37	0	18	0.0	49.7
	日進市	4	59	2	36	2	22	100.0	60.7
	清須市	3	89	3	31	0	57	0.0	184.9
	北名古屋市	8	535	11	497	-3	37	-27.3	7.5
	長久手市	4	199	7	319	-3	-119	-42.9	-37.5
	東郷町	2	45	3	59	-1	-13	-33.3	-23.4
	豊山町	2	27	0	0	2	27		
大口町	3	73	0	0	3	73			
扶桑町	1	10	3	93	-2	-82	-66.7	-88.5	
	計	184	5,128	158	3,922	26	1,206	16.5	30.8
海部	津島市	2	61	1	62	1	-1	100.0	-1.7
	愛西市	5	90	4	160	1	-70	25.0	-43.7
	弥富市	2	19	2	9	0	10	0.0	116.3
	あま市	2	32	4	117	-2	-84	-50.0	-72.4
	大治町	2	275	1	107	1	167	100.0	155.3
	蟹江町	0	-9	0	0	0	-9		
	飛島村	0	0	2	689	-2	-689		
	計	13	469	14	1,146	-1	-677	-7.1	-59.0
知多	半田市	4	123	1	45	3	77	300.0	168.7
	常滑市	6	234	4	157	2	76	50.0	48.7
	東海市	9	235	8	186	1	49	12.5	26.3
	大府市	6	64	7	194	-1	-129	-14.3	-66.8
	知多市	3	82	2	35	1	46	50.0	129.9
	阿久比町	1	9	0	0	1	9		
	東浦町	3	91	4	114	-1	-22	-25.0	-19.6
	南知多町	3	55	1	8	2	47	200.0	572.0
	美浜町	2	139	0	0	2	139		
	武豊町	3	52	1	16	2	36	200.0	227.0
計	40	1,089	28	759	12	330	42.9	43.5	

■10月単月

[金額単位:百万円]

発注者		当年度		前年度		対前年度増減		対前年度増減率(%)	
		件数	請負金額	件数	請負金額	件数	請負金額	件数	請負金額
西 三 河	岡崎市	20	535	36	528	-16	6	-44.4	1.3
	碧南市	3	21	13	262	-10	-241	-76.9	-91.7
	刈谷市	25	340	17	371	8	-30	47.1	-8.3
	豊田市	27	1,348	27	845	0	503	0.0	59.5
	安城市	20	651	15	507	5	144	33.3	28.4
	西尾市	16	241	30	984	-14	-742	-46.7	-75.4
	知立市	8	40	10	62	-2	-21	-20.0	-35.0
	高浜市	4	47	2	38	2	8	100.0	21.1
	みよし市	5	292	9	256	-4	35	-44.4	14.0
	幸田町	8	126	2	36	6	90	300.0	251.3
	計	136	3,645	161	3,892	-25	-246	-15.5	-6.3
東 三 河	豊橋市	32	1,449	28	1,073	4	376	14.3	35.1
	豊川市	31	730	20	141	11	588	55.0	416.1
	蒲郡市	8	229	12	448	-4	-218	-33.3	-48.8
	新城市	7	554	3	60	4	493	133.3	808.9
	田原市	5	322	3	1,078	2	-756	66.7	-70.1
	設楽町	2	28	2	173	0	-144	0.0	-83.7
	東栄町	0	0	0	0	0	0		
	豊根村	1	34	1	36	0	-1	0.0	-4.0
計	86	3,348	69	3,011	17	337	24.6	11.2	
市町村 計		589	19,582	526	15,782	63	3,799	12.0	24.1
地 方 公 社	開発公社	0	0	1	9	-1	-9		
	住宅供給公社	7	145	8	272	-1	-127	-12.5	-46.7
	道路公社	1	1,672	0	3	1	1,668		47,345.3
	計	8	1,817	9	285	-1	1,532	-11.1	537.3
そ の 他	港管理組合	5	239	8	208	-3	30	-37.5	14.9
	地方公営企業団	3	158	13	355	-10	-196	-76.9	-55.4
	その他の事務組合	3	19	0	0	3	19		
	社会福祉法人	1	248	0	0	1	248		
	日本下水道事業団	3	219	5	283	-2	-64	-40.0	-22.7
	地方独立行政法人(公立大学法人)	0	0	1	122	-1	-122		
	その他の出資法人	1	37	0	0	1	37		
	土地改良区	0	0	1	47	-1	-47		
	土地区画整理組合	5	271	5	485	0	-214	0.0	-44.1
	日本郵便(株)	0	0	2	59	-2	-59		
計	21	1,193	35	1,560	-14	-367	-40.0	-23.5	
合 計		915	41,783	935	40,976	-20	807	-2.1	2.0

■4月～10月累計

[金額単位:百万円]

発注者	当年度		前年度		対前年度増減		対前年度増減率(%)		
	件数	請負金額	件数	請負金額	件数	請負金額	件数	請負金額	
国	内閣府	1	59	2	66	-1	-7	-50.0	-11.0
	防衛省 近畿中部防衛局	1	55	1	6	0	48	0.0	780.3
	法務省	0	0	8	539	-8	-539		
	財務省 東海財務局	1	89	2	189	-1	-100	-50.0	-53.0
	財務省 国税庁	0	0	1	20	-1	-20		
	農林水産省 大臣官房	0	0	1	12	-1	-12		
	農林水産省 東海農政局	42	4,137	33	3,336	9	800	27.3	24.0
	農林水産省 中部森林管理局	6	249	7	235	-1	14	-14.3	6.2
	国土交通省 国土地理院	1	3	1	43	0	-40	0.0	-92.7
	国土交通省 中部地方整備局	181	39,765	186	40,279	-5	-514	-2.7	-1.3
	国土交通省 航空局	2	141	2	136	0	5	0.0	3.7
	国土交通省 海上保安庁	2	127	2	34	0	93	0.0	268.0
	環境省	1	13	0	0	1	13		
	最高裁判所	2	50	3	51	-1	-1	-33.3	-1.9
	計	240	44,692	249	44,952	-9	-259	-3.6	-0.6
独立行政法人等	国立大学法人	15	1,573	20	1,469	-5	104	-25.0	7.1
	中日本高速道路(株)	50	24,664	33	40,964	17	-16,299	51.5	-39.8
	その他の出資法人	3	196	5	1,407	-2	-1,211	-40.0	-86.0
	水資源機構	20	2,183	34	3,050	-14	-866	-41.2	-28.4
	国立高等専門学校機構	2	435	2	256	0	179	0.0	70.1
	労働者健康安全機構	0	0	1	710	-1	-710		
	高齢・障害・求職者雇用支援機構	5	396	0	0	5	396		
	都市再生機構	21	3,806	13	661	8	3,144	61.5	475.1
	その他の独立行政法人	0	0	1	73	-1	-73		
計	116	33,256	109	48,593	7	-15,336	6.4	-31.6	
愛知県	建設局	1,166	53,374	1,104	49,537	62	3,836	5.6	7.7
	農林基盤局	416	19,503	418	19,143	-2	360	-0.5	1.9
	企業庁	101	8,937	102	20,817	-1	-11,880	-1.0	-57.1
	教育委員会事務局	1	60	4	120	-3	-60	-75.0	-49.8
	その他	25	3,498	18	4,518	7	-1,019	38.9	-22.6
計	1,709	85,374	1,646	94,137	63	-8,762	3.8	-9.3	
名古屋市	財政局	610	35,135	566	29,618	44	5,517	7.8	18.6
	上下水道局	261	15,352	276	17,443	-15	-2,091	-5.4	-12.0
	交通局	79	3,157	70	3,530	9	-372	12.9	-10.6
	緑政土木局	18	371	16	406	2	-35	12.5	-8.8
	教育委員会	8	342	8	185	0	157	0.0	85.2
	病院局	7	491	3	1,349	4	-858	133.3	-63.6
	住宅都市局	3	37	3	21	0	15	0.0	72.3
	環境局	0	0	2	6,542	-2	-6,542		
	観光文化交流局	1	14	1	97	0	-83	0.0	-85.4
計	987	54,902	945	59,195	42	-4,293	4.4	-7.3	

■4月～10月累計

[金額単位:百万円]

発注者		当年度		前年度		対前年度増減		対前年度増減率(%)	
		件数	請負金額	件数	請負金額	件数	請負金額	件数	請負金額
尾張	一宮市	245	4,488	238	4,834	7	-346	2.9	-7.2
	瀬戸市	54	2,984	55	6,528	-1	-3,543	-1.8	-54.3
	春日井市	112	8,489	99	5,962	13	2,526	13.1	42.4
	犬山市	41	1,657	38	1,667	3	-10	7.9	-0.6
	江南市	46	1,833	48	2,207	-2	-374	-4.2	-16.9
	小牧市	125	8,084	101	2,650	24	5,434	23.8	205.1
	稲沢市	105	7,036	111	5,336	-6	1,699	-5.4	31.8
	尾張旭市	37	1,209	45	1,731	-8	-521	-17.8	-30.2
	岩倉市	30	1,212	26	1,167	4	44	15.4	3.8
	豊明市	15	794	12	500	3	294	25.0	58.7
	日進市	29	527	37	911	-8	-384	-21.6	-42.2
	清須市	35	2,161	35	2,427	0	-266	0.0	-11.0
	北名古屋市	32	1,681	39	1,919	-7	-237	-17.9	-12.4
	長久手市	25	1,822	21	961	4	860	19.0	89.5
	東郷町	13	309	20	567	-7	-258	-35.0	-45.5
	豊山町	5	316	5	785	0	-469	0.0	-59.7
	大口町	11	247	7	183	4	64	57.1	35.1
扶桑町	8	180	11	227	-3	-47	-27.3	-20.8	
	計	968	45,035	948	40,571	20	4,464	2.1	11.0
海部	津島市	13	836	10	367	3	468	30.0	127.4
	愛西市	30	1,694	23	1,372	7	321	30.4	23.4
	弥富市	19	1,333	21	3,937	-2	-2,604	-9.5	-66.1
	あま市	28	1,160	24	2,696	4	-1,536	16.7	-57.0
	大治町	4	473	2	249	2	223	100.0	89.6
	蟹江町	9	606	4	248	5	357	125.0	144.0
	飛島村	0	0	3	704	-3	-704		
		計	103	6,102	87	9,576	16	-3,473	18.4
知多	半田市	28	1,047	18	902	10	144	55.6	16.0
	常滑市	23	9,460	19	2,633	4	6,826	21.1	259.2
	東海市	56	2,619	51	2,312	5	306	9.8	13.3
	大府市	44	1,749	50	2,164	-6	-414	-12.0	-19.2
	知多市	17	774	12	795	5	-20	41.7	-2.6
	阿久比町	5	1,061	4	970	1	91	25.0	9.4
	東浦町	24	598	23	653	1	-55	4.3	-8.5
	南知多町	9	570	5	220	4	349	80.0	158.5
	美浜町	4	213	2	127	2	85	100.0	67.4
	武豊町	18	439	20	640	-2	-201	-10.0	-31.5
	計	228	18,533	204	11,420	24	7,112	11.8	62.3

■4月～10月累計

[金額単位:百万円]

発注者		当年度		前年度		対前年度増減		対前年度増減率(%)	
		件数	請負金額	件数	請負金額	件数	請負金額	件数	請負金額
西三河	岡崎市	234	9,490	248	10,119	-14	-629	-5.6	-6.2
	碧南市	74	3,655	91	3,319	-17	335	-18.7	10.1
	刈谷市	114	4,124	103	2,677	11	1,446	10.7	54.0
	豊田市	229	21,305	232	19,674	-3	1,630	-1.3	8.3
	安城市	93	2,788	114	4,944	-21	-2,156	-18.4	-43.6
	西尾市	142	5,423	108	4,106	34	1,317	31.5	32.1
	知立市	70	1,626	76	1,640	-6	-13	-7.9	-0.8
	高浜市	44	1,254	39	1,041	5	212	12.8	20.4
	みよし市	31	1,989	42	1,713	-11	276	-26.2	16.1
	幸田町	37	1,134	18	919	19	214	105.6	23.4
	計	1,068	52,792	1,071	50,158	-3	2,634	-0.3	5.3
東三河	豊橋市	189	10,742	203	14,600	-14	-3,857	-6.9	-26.4
	豊川市	133	5,054	147	4,832	-14	221	-9.5	4.6
	蒲郡市	63	2,555	74	2,834	-11	-278	-14.9	-9.8
	新城市	36	2,131	32	2,392	4	-261	12.5	-10.9
	田原市	21	1,446	35	3,938	-14	-2,492	-40.0	-63.3
	設楽町	18	450	19	2,273	-1	-1,823	-5.3	-80.2
	東栄町	4	43	7	111	-3	-67	-42.9	-60.6
	豊根村	9	150	5	158	4	-7	80.0	-4.7
	計	473	22,575	522	31,142	-49	-8,566	-9.4	-27.5
	市町村 計	3,827	199,941	3,777	202,064	50	-2,122	1.3	-1.1
地方公社	開発公社	5	596	7	1,013	-2	-417	-28.6	-41.2
	住宅供給公社	56	2,073	74	2,496	-18	-423	-24.3	-17.0
	道路公社	18	8,152	9	2,980	9	5,171	100.0	173.5
	計	79	10,821	90	6,491	-11	4,330	-12.2	66.7
その他	港管理組合	37	2,856	48	6,200	-11	-3,344	-22.9	-53.9
	地方公営企業団	43	1,959	54	1,752	-11	206	-20.4	11.8
	その他の事務組合	13	3,714	15	3,019	-2	695	-13.3	23.0
	学校法人等	0	0	3	1,252	-3	-1,252		
	社会福祉法人	5	1,479	8	5,172	-3	-3,692	-37.5	-71.4
	その他の補助法人	2	224	3	117	-1	106	-33.3	90.5
	日本下水道事業団	12	2,016	15	9,105	-3	-7,088	-20.0	-77.9
	地方独立行政法人(公立大学法人)	0	0	1	122	-1	-122		
	その他の出資法人	2	2,147	2	366	0	1,781	0.0	486.3
	土地改良区	2	71	2	130	0	-58	0.0	-45.1
	土地区画整理組合	24	1,166	23	1,457	1	-291	4.3	-20.0
	日本郵便(株)	10	350	12	840	-2	-490	-16.7	-58.4
	計	150	15,986	186	29,537	-36	-13,550	-19.4	-45.9
	合 計	6,121	390,074	6,057	425,775	64	-35,701	1.1	-8.4

3. 地区別保証取扱高

■10月単月

[金額単位:百万円]

地 区	当年度		前年度		対前年度増減		対前年度増減率(%)	
	件数	請負金額	件数	請負金額	件数	請負金額	件数	請負金額
名古屋地区	156	10,600	135	7,271	21	3,329	15.6	45.8
尾張地区	247	8,885	228	7,082	19	1,803	8.3	25.5
海部地区	46	3,715	53	4,965	-7	-1,250	-13.2	-25.2
知多地区	64	2,019	66	2,067	-2	-48	-3.0	-2.3
西三河地区	244	9,043	285	10,609	-41	-1,565	-14.4	-14.8
東三河地区	158	7,519	168	8,980	-10	-1,460	-6.0	-16.3
合 計	915	41,783	935	40,976	-20	807	-2.1	2.0

■4月～10月累計

[金額単位:百万円]

地 区	当年度		前年度		対前年度増減		対前年度増減率(%)	
	件数	請負金額	件数	請負金額	件数	請負金額	件数	請負金額
名古屋地区	1,249	102,835	1,208	127,386	41	-24,550	3.4	-19.3
尾張地区	1,423	82,099	1,439	74,502	-16	7,596	-1.1	10.2
海部地区	308	23,781	290	36,113	18	-12,331	6.2	-34.1
知多地区	451	32,597	411	22,122	40	10,475	9.7	47.4
西三河地区	1,728	94,741	1,693	98,926	35	-4,184	2.1	-4.2
東三河地区	962	54,018	1,016	66,724	-54	-12,705	-5.3	-19.0
合 計	6,121	390,074	6,057	425,775	64	-35,701	1.1	-8.4

4. 請負金額階層別保証取扱高

■10月単月

[金額単位:百万円]

請負金額階層	当年度		構成比(%)		対前年度増減		対前年度増減率(%)	
	件数	請負金額	件数	請負金額	件数	請負金額	件数	請負金額
1,000万円未満	217	1,434	23.7	3.4	-24	-187	-10.0	-11.6
5,000万円未満	505	11,596	55.2	27.8	36	162	7.7	1.4
1億円未満	109	7,816	11.9	18.7	-17	-1,072	-13.5	-12.1
5億円未満	76	12,754	8.3	30.5	-17	-1,824	-18.3	-12.5
10億円未満	5	3,189	0.5	7.6	0	-235	0.0	-6.9
10億円以上	3	4,992	0.3	11.9	2	3,966	200.0	386.6
合 計	915	41,783	100.0	100.0	-20	807	-2.1	2.0

■4月～10月累計

[金額単位:百万円]

請負金額階層	当年度		構成比(%)		対前年度増減		対前年度増減率(%)	
	件数	請負金額	件数	請負金額	件数	請負金額	件数	請負金額
1,000万円未満	1,238	8,120	20.2	2.1	-65	-497	-5.0	-5.8
5,000万円未満	3,081	77,139	50.3	19.8	82	2,857	2.7	3.8
1億円未満	972	68,349	15.9	17.5	67	4,257	7.4	6.6
5億円未満	756	144,099	12.4	36.9	-1	5,492	-0.1	4.0
10億円未満	41	28,791	0.7	7.4	-13	-7,428	-24.1	-20.5
10億円以上	33	63,575	0.5	16.3	-6	-40,381	-15.4	-38.8
合 計	6,121	390,074	100.0	100.0	64	-35,701	1.1	-8.4

<保証統計について>

1. 対 象

公共工事の前払金保証事業に関する法律（昭和27年法律第184号）の第2条第1項に規定する公共工事で、前払金保証契約が締結されたものです。（国又は地方公共団体その他の公共団体の発注する土木建築に関する工事又は測量）

2. 留意点

- ① 工事場所が愛知県内である工事を集計しています。
- ② 変更契約により請負金額に増減があっても、前払金に影響がない場合には、増減相当額は計上していません。
- ③ 継続工事（年度区分工事）においては、前払金に対応する当該年度の請負金額を計上しています。
- ④ 前払金保証契約締結日で集計しているため、請負契約締結日との間には、タイムラグが発生する場合があります。

東日本建設業保証(株) 愛知支店

〒461-0008

名古屋市東区武平町5-1 名古屋栄ビルディング3F

TEL 052-962-3461

FAX 0120-027-516（フリーダイヤル）

本 社 東京都中央区八丁堀2-27-10

URL <https://www.ejcs.co.jp/>