

前払金保証工事から見た愛知県内の
公共工事の動向
(令和2年9月)



東日本建設業保証株式会社
愛知支店

1. 概況

■9月単月

[金額単位：百万円]

発注者	当年度		前年度		対前年度増減		対前年度増減率(%)	
	件数	請負金額	件数	請負金額	件数	請負金額	件数	請負金額
国	42	6,904	28	4,366	14	2,537	50.0	58.1
独立行政法人等	24	3,610	12	951	12	2,659	100.0	279.5
愛知県	357	17,803	314	15,556	43	2,246	13.7	14.4
市町村	593	24,463	540	19,963	53	4,499	9.8	22.5
地方公社	13	948	18	1,739	-5	-791	-27.8	-45.5
その他	22	4,287	30	3,586	-8	700	-26.7	19.5
合計	1,051	58,017	942	46,165	109	11,852	11.6	25.7

・請負金額の増減状況

【国】

国土交通省(+27億円)などで増加した。

【独立行政法人等】

中日本高速道路㈱(+25億円)などで増加した。

【愛知県】

農林基盤局(+17億円)などで増加した。

【市町村】

豊橋市(+25億円)、小牧市(+15億円)などで増加した。

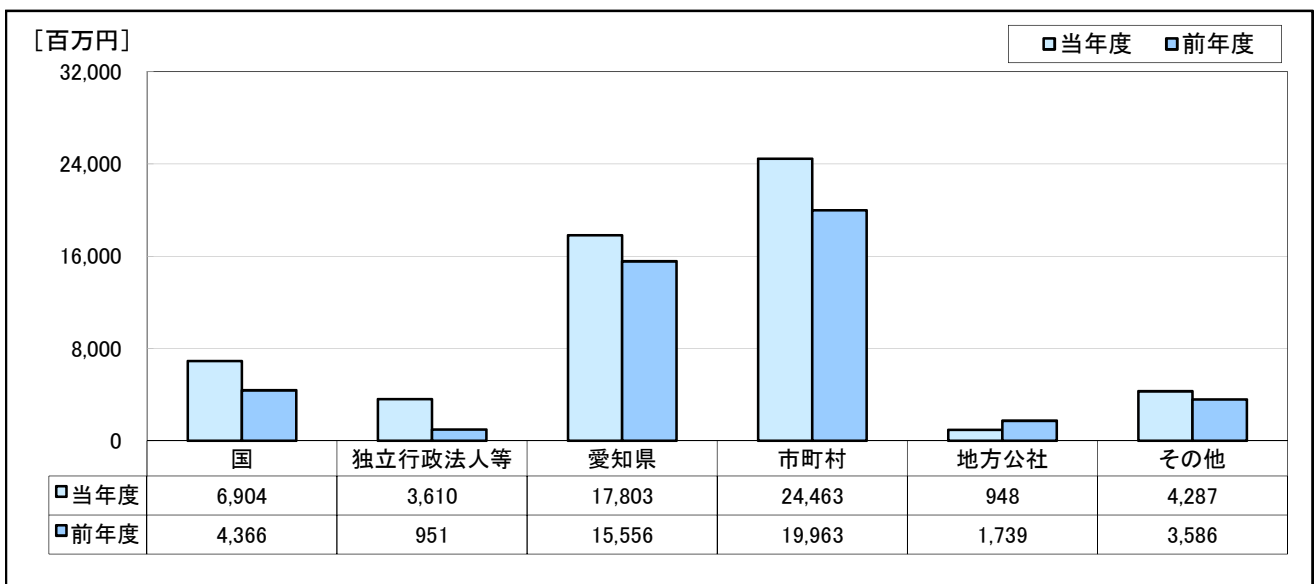
【地方公社】

名古屋高速道路公社(-5億円)などで減少した。

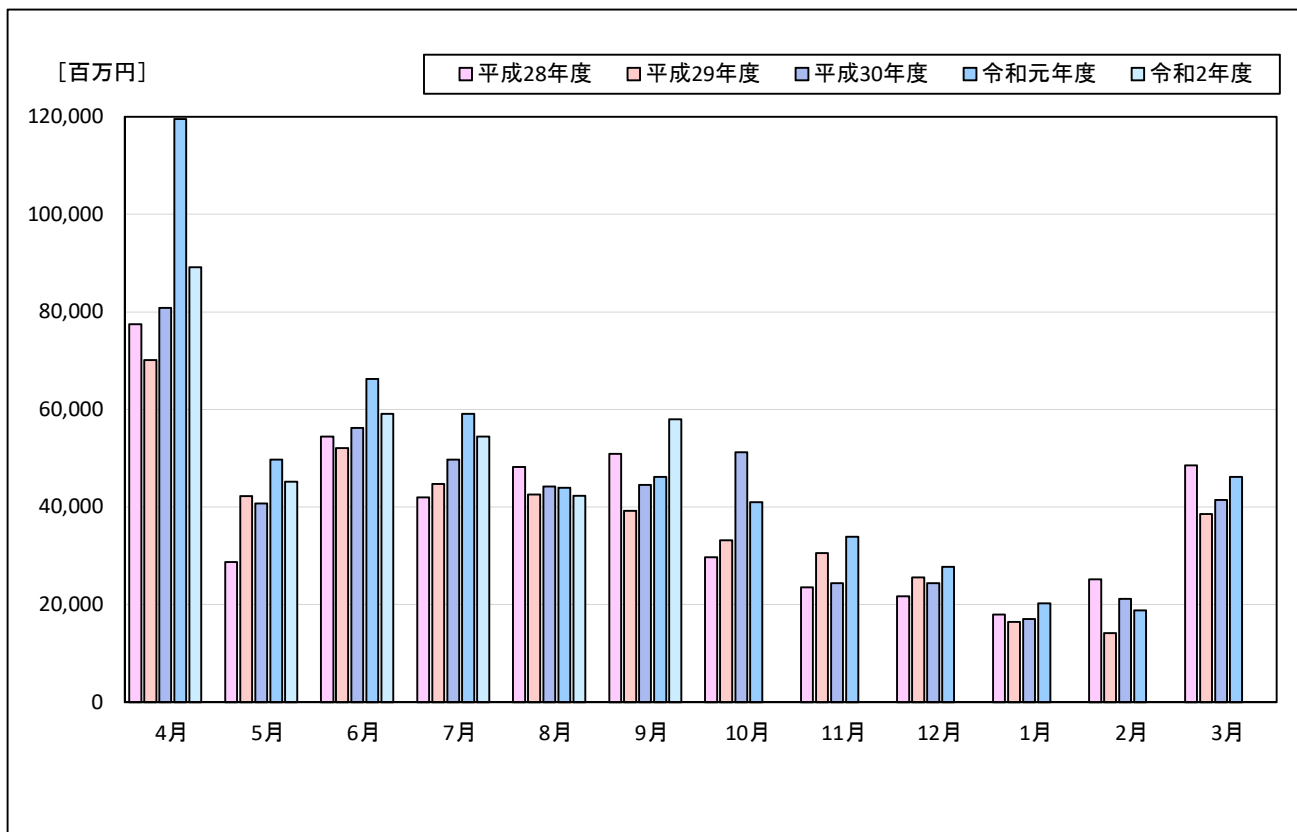
【その他】

北設広域事務組合(-17億円)などで減少したもの、名古屋四日市国際港湾㈱(+21億円)などで増加した。

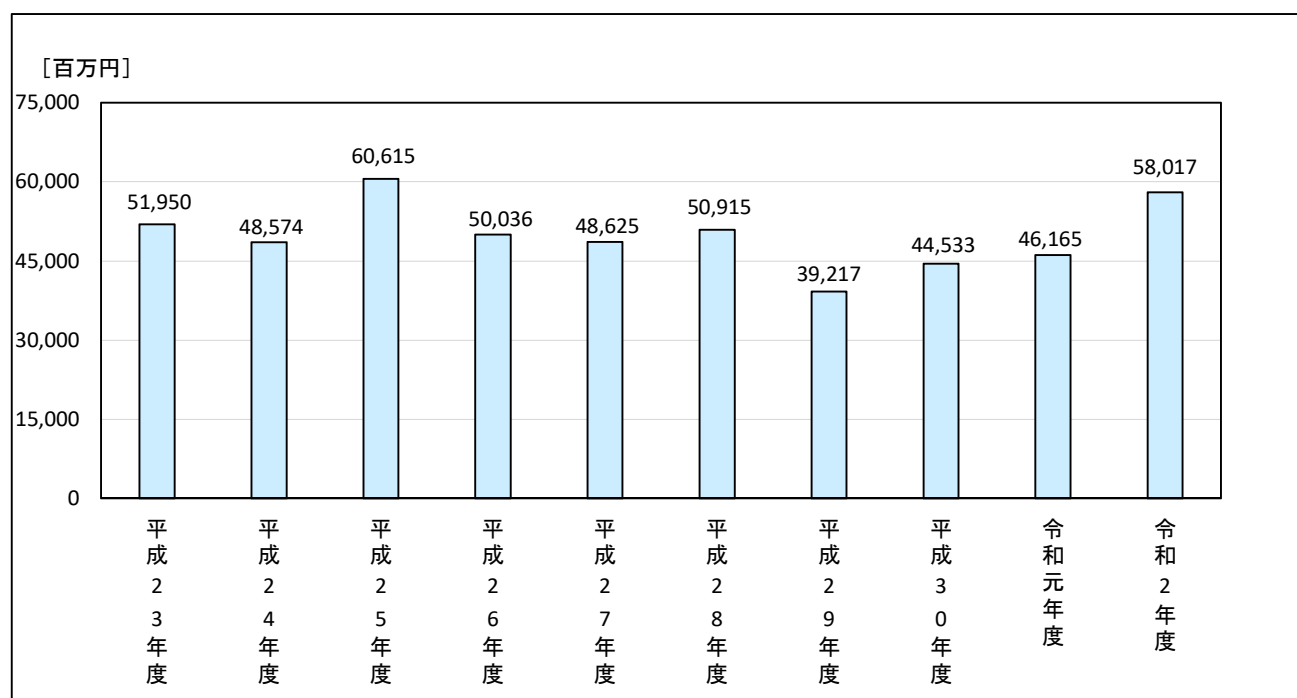
・発注者別保証取扱高(請負金額)



・過去5年の月別保証取扱高の推移



・過去10年の保証取扱高の推移(9月単月)



■4月～9月累計

[金額単位：百万円]

発注者	当年度		前年度		対前年度増減		対前年度増減率(%)	
	件数	請負金額	件数	請負金額	件数	請負金額	件数	請負金額
国	218	39,709	211	39,983	7	-273	3.3	-0.7
独立行政法人等	99	30,685	82	45,772	17	-15,087	20.7	-33.0
愛知県	1,451	73,738	1,346	78,579	105	-4,841	7.8	-6.2
市町村	3,238	180,359	3,251	186,282	-13	-5,922	-0.4	-3.2
地方公社	71	9,004	81	6,206	-10	2,798	-12.3	45.1
その他	129	14,793	151	27,976	-22	-13,183	-14.6	-47.1
合計	5,206	348,291	5,122	384,799	84	-36,508	1.6	-9.5

・請負金額の増減状況

【国】

国土交通省(-8億円)などで減少している。

【独立行政法人等】

中日本高速道路㈱(-162億円)などで減少している。

【愛知県】

企業庁(-108億円)などで減少している。

【市町村】

常滑市などで増加しているものの、名古屋市(-71億円)、豊橋市(-42億円)などで減少している。

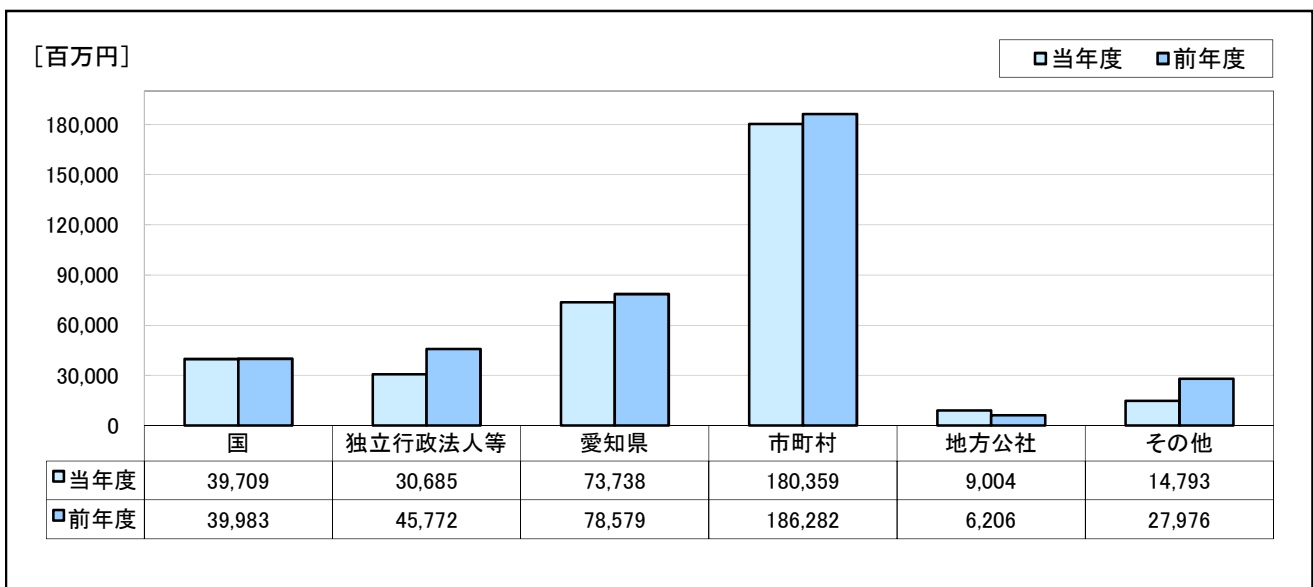
【地方公社】

名古屋高速道路公社(+20億円)、愛知県道路公社(+14億円)などで増加している。

【その他】

日本下水道事業団(-70億円)、名古屋港管理組合(-33億円)などで減少している。

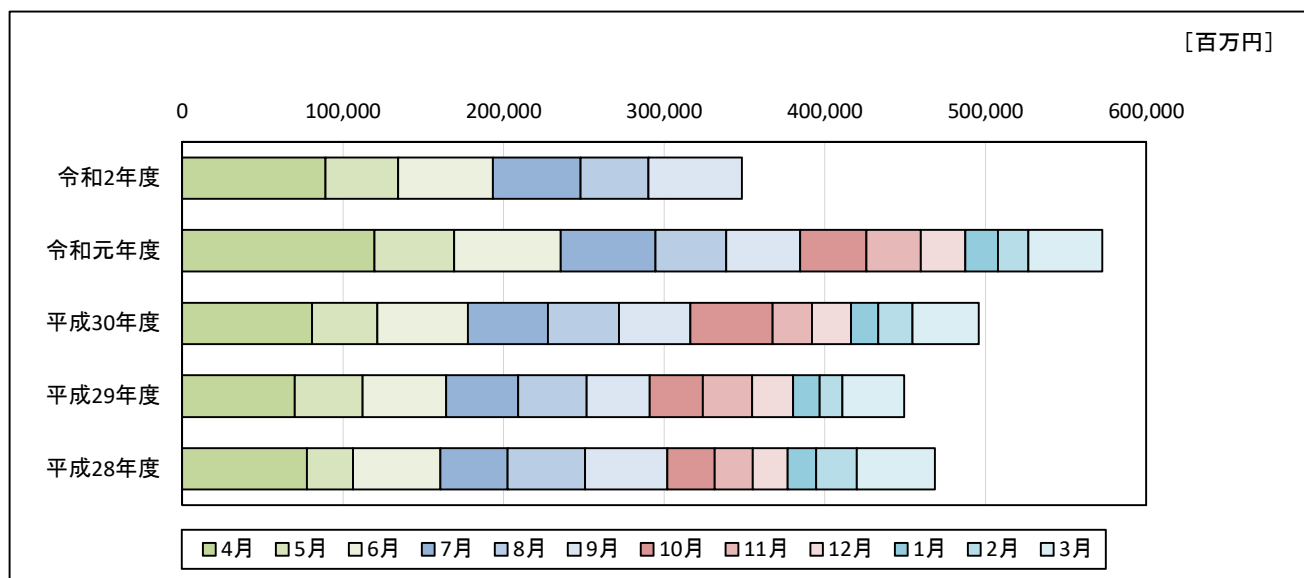
・発注者別保証取扱高（請負金額）



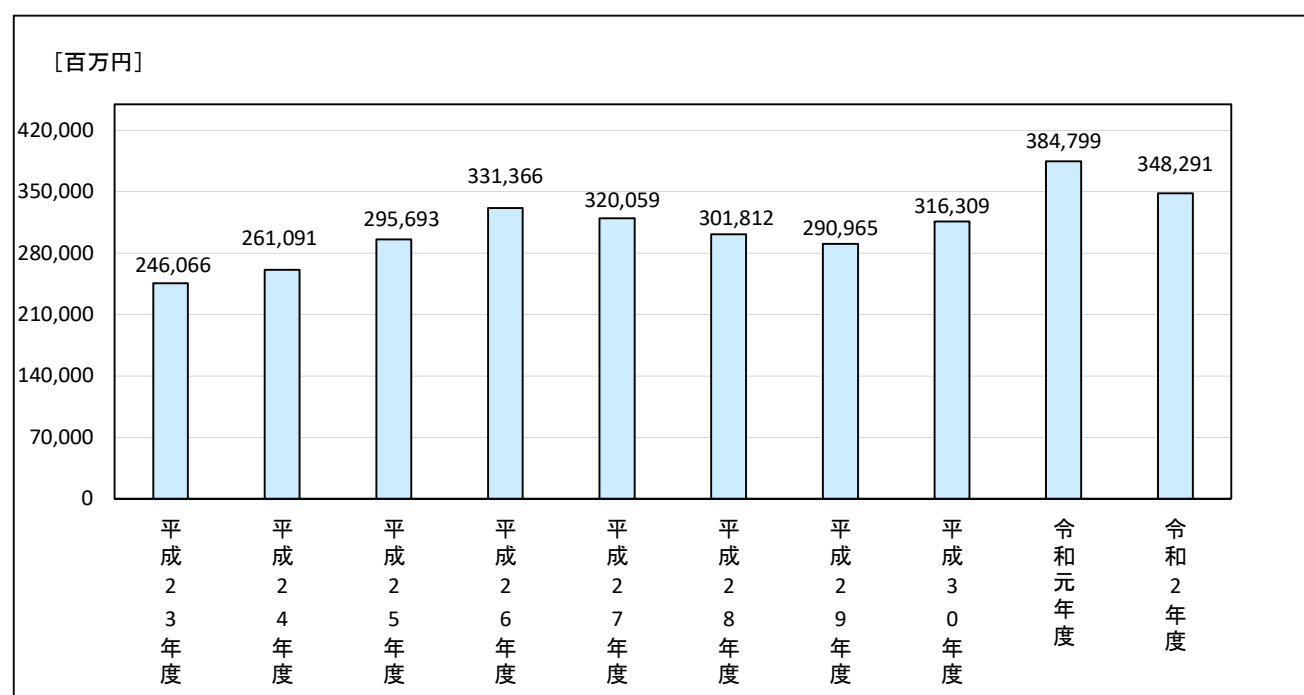
・過去5年の月別保証取扱高の推移

[金額単位：百万円]

	4月	5月	6月	7月	8月	9月	10月	11月	12月	1月	2月	3月
令和2年度	89,152	45,191	59,102	54,478	42,348	58,017						
令和元年度	119,541	49,776	66,278	59,103	43,933	46,165	40,976	33,958	27,755	20,283	18,835	46,159
平成30年度	80,796	40,760	56,258	49,780	44,178	44,533	51,212	24,377	24,395	17,075	21,136	41,424
平成29年度	70,136	42,240	52,073	44,736	42,560	39,217	33,193	30,532	25,539	16,467	14,152	38,540
平成28年度	77,439	28,748	54,480	41,974	48,254	50,915	29,705	23,554	21,699	17,934	25,196	48,526



・過去10年の保証取扱高の推移(9月累計)



2. 発注者別保証取扱高

■9月単月

[金額単位:百万円]

発注者	当年度		前年度		対前年度増減		対前年度増減率(%)		
	件数	請負金額	件数	請負金額	件数	請負金額	件数	請負金額	
国	内閣府	0	0	1	19	-1	-19		
	防衛省 近畿中部防衛局	0	0	1	6	-1	-6		
	財務省 国税庁	0	0	1	20	-1	-20		
	農林水産省 東海農政局	9	234	4	488	5	-253	125.0	-51.9
	農林水産省 中部森林管理局	1	67	0	0	1	67		
	国土交通省 中部地方整備局	32	6,601	19	3,820	13	2,781	68.4	72.8
	最高裁判所	0	0	2	12	-2	-12		
計	42	6,904	28	4,366	14	2,537	50.0	58.1	
独立行政法人等	国立大学法人	5	798	2	401	3	396	150.0	98.9
	中日本高速道路(株)	13	2,652	2	85	11	2,566	550.0	3,002.7
	その他の出資法人	1	55	1	107	0	-52	0.0	-49.0
	水資源機構	4	63	3	81	1	-18	33.3	-23.0
	都市再生機構	1	42	3	201	-2	-158	-66.7	-78.9
	その他の独立行政法人	0	0	1	73	-1	-73		
計	24	3,610	12	951	12	2,659	100.0	279.5	
愛知県	建設局	201	8,432	180	7,841	21	590	11.7	7.5
	農林基盤局	136	8,342	118	6,544	18	1,797	15.3	27.5
	企業庁	17	916	13	1,107	4	-190	30.8	-17.2
	教育委員会事務局	0	0	1	17	-1	-17		
	その他	3	112	2	45	1	66	50.0	146.3
計	357	17,803	314	15,556	43	2,246	13.7	14.4	
名古屋市	財政局	89	4,147	86	3,745	3	402	3.5	10.7
	上下水道局	46	2,105	33	1,625	13	479	39.4	29.5
	交通局	17	413	19	679	-2	-265	-10.5	-39.1
	緑政土木局	5	97	5	94	0	3	0.0	3.5
	教育委員会	2	58	2	15	0	43	0.0	283.6
	住宅都市局	1	26	0	0	1	26		
計	160	6,849	145	6,159	15	689	10.3	11.2	

■9月単月

[金額単位:百万円]

発注者		当年度		前年度		対前年度増減		対前年度増減率(%)	
		件数	請負金額	件数	請負金額	件数	請負金額	件数	請負金額
尾張	一宮市	41	914	52	1,024	-11	-109	-21.2	-10.7
	瀬戸市	5	87	4	464	1	-376	25.0	-81.1
	春日井市	14	711	16	483	-2	228	-12.5	47.1
	犬山市	8	296	8	263	0	33	0.0	12.9
	江南市	5	129	4	113	1	15	25.0	13.9
	小牧市	31	1,644	11	136	20	1,507	181.8	1,102.7
	稲沢市	11	377	23	458	-12	-81	-52.2	-17.7
	尾張旭市	3	39	4	108	-1	-68	-25.0	-63.0
	岩倉市	7	214	5	160	2	53	40.0	33.4
	豊明市	4	65	1	7	3	58	300.0	755.7
	日進市	1	10	6	126	-5	-116	-83.3	-91.8
	清須市	6	148	3	26	3	122	100.0	472.7
	北名古屋市	1	37	6	631	-5	-593	-83.3	-94.1
	長久手市	2	48	1	47	1	1	100.0	2.2
	東郷町	1	103	2	46	-1	56	-50.0	121.3
	豊山町	0	0	0	0	0	0		
大口町	0	0	3	51	-3	-51			
扶桑町	3	123	1	18	2	104	200.0	558.2	
	計	143	4,953	150	4,168	-7	785	-4.7	18.8
海部	津島市	3	99	2	15	1	84	50.0	529.1
	愛西市	2	55	4	69	-2	-14	-50.0	-20.5
	弥富市	6	186	0	0	6	186		
	あま市	4	96	2	100	2	-4	100.0	-4.1
	大治町	0	0	0	0	0	0		
	蟹江町	0	0	2	157	-2	-157		
	飛島村	0	0	0	0	0	0		
		計	15	437	10	343	5	94	50.0
知多	半田市	3	150	0	0	3	150		
	常滑市	0	0	3	590	-3	-590		
	東海市	12	603	2	84	10	518	500.0	610.2
	大府市	7	509	5	141	2	368	40.0	261.0
	知多市	2	69	4	193	-2	-124	-50.0	-64.1
	阿久比町	0	0	0	0	0	0		
	東浦町	5	141	3	76	2	64	66.7	84.5
	南知多町	1	361	0	0	1	361		
	美浜町	0	0	1	86	-1	-86		
	武豊町	4	110	2	34	2	76	100.0	219.2
	計	34	1,946	20	1,208	14	738	70.0	61.1

■9月単月

[金額単位:百万円]

発注者		当年度		前年度		対前年度増減		対前年度増減率(%)	
		件数	請負金額	件数	請負金額	件数	請負金額	件数	請負金額
西 三 河	岡崎市	41	1,259	24	692	17	566	70.8	81.7
	碧南市	18	556	19	808	-1	-252	-5.3	-31.2
	刈谷市	14	519	11	237	3	282	27.3	119.1
	豊田市	29	1,861	32	2,305	-3	-444	-9.4	-19.3
	安城市	12	350	12	404	0	-54	0.0	-13.4
	西尾市	33	536	17	390	16	145	94.1	37.3
	知立市	6	30	6	34	0	-4	0.0	-13.1
	高浜市	0	0	2	11	-2	-11		
	みよし市	7	181	8	200	-1	-18	-12.5	-9.4
	幸田町	3	70	3	63	0	6	0.0	10.9
	計	163	5,365	134	5,149	29	216	21.6	4.2
東 三 河	豊橋市	39	3,444	31	927	8	2,517	25.8	271.5
	豊川市	18	382	19	502	-1	-120	-5.3	-24.0
	蒲郡市	3	117	6	113	-3	4	-50.0	3.8
	新城市	5	454	8	786	-3	-332	-37.5	-42.3
	田原市	2	138	10	256	-8	-118	-80.0	-46.0
	設楽町	9	346	7	347	2	-1	28.6	-0.5
	東栄町	1	8	0	0	1	8		
	豊根村	1	18	0	0	1	18		
計	78	4,910	81	2,934	-3	1,976	-3.7	67.3	
市町村 計		593	24,463	540	19,963	53	4,499	9.8	22.5
地 方 公 社	開発公社	2	19	2	223	0	-203	0.0	-91.2
	住宅供給公社	9	397	12	411	-3	-13	-25.0	-3.4
	道路公社	2	531	4	1,105	-2	-573	-50.0	-51.9
	計	13	948	18	1,739	-5	-791	-27.8	-45.5
そ の 他	港管理組合	7	987	11	1,012	-4	-25	-36.4	-2.5
	地方公営企業団	3	43	7	190	-4	-146	-57.1	-77.2
	その他の事務組合	2	11	4	1,949	-2	-1,938	-50.0	-99.4
	社会福祉法人	1	169	1	192	0	-23	0.0	-12.0
	日本下水道事業団	4	772	0	0	4	772		
	その他の出資法人	1	2,109	0	0	1	2,109		
	土地改良区	1	66	1	82	0	-16	0.0	-19.9
	土地区画整理組合	3	126	3	102	0	24	0.0	24.3
	日本郵便(株)	0	0	3	55	-3	-55		
計	22	4,287	30	3,586	-8	700	-26.7	19.5	
合 計		1,051	58,017	942	46,165	109	11,852	11.6	25.7

■4月～9月累計

[金額単位:百万円]

発注者	当年度		前年度		対前年度増減		対前年度増減率(%)		
	件数	請負金額	件数	請負金額	件数	請負金額	件数	請負金額	
国	内閣府	1	59	2	66	-1	-7	-50.0	-11.0
	防衛省 近畿中部防衛局	1	55	1	6	0	48	0.0	780.3
	法務省	0	0	6	388	-6	-388		
	財務省 国税庁	0	0	1	20	-1	-20		
	農林水産省 大臣官房	0	0	1	12	-1	-12		
	農林水産省 東海農政局	37	3,930	30	3,035	7	895	23.3	29.5
	農林水産省 中部森林管理局	5	236	6	187	-1	49	-16.7	26.2
	国土交通省 国土地理院	1	3	1	43	0	-40	0.0	-92.7
	国土交通省 中部地方整備局	169	35,153	157	36,012	12	-859	7.6	-2.4
	国土交通省 航空局	1	129	2	136	-1	-6	-50.0	-5.0
	国土交通省 海上保安庁	2	127	1	22	1	105	100.0	467.3
	環境省	1	13	0	0	1	13		
	最高裁判所	0	0	3	51	-3	-51		
	計	218	39,709	211	39,983	7	-273	3.3	-0.7
独立行政法人等	国立大学法人	11	1,371	12	1,032	-1	338	-8.3	32.8
	中日本高速道路(株)	46	23,519	28	39,816	18	-16,297	64.3	-40.9
	その他の出資法人	2	75	4	1,137	-2	-1,061	-50.0	-93.4
	水資源機構	16	2,125	23	2,192	-7	-66	-30.4	-3.1
	国立高等専門学校機構	2	435	1	170	1	264	100.0	155.4
	労働者健康安全機構	0	0	1	710	-1	-710		
	高齢・障害・求職者雇用支援機構	5	396	0	0	5	396		
	都市再生機構	17	2,761	12	638	5	2,122	41.7	332.2
	その他の独立行政法人	0	0	1	73	-1	-73		
計	99	30,685	82	45,772	17	-15,087	20.7	-33.0	
愛知県	建設局	958	43,649	891	39,239	67	4,409	7.5	11.2
	農林基盤局	382	18,118	358	15,754	24	2,363	6.7	15.0
	企業庁	88	8,542	78	19,355	10	-10,813	12.8	-55.9
	教育委員会事務局	1	60	4	120	-3	-60	-75.0	-49.8
	その他	22	3,368	15	4,109	7	-740	46.7	-18.0
計	1,451	73,738	1,346	78,579	105	-4,841	7.8	-6.2	
名古屋市	財政局	530	32,582	514	27,975	16	4,606	3.1	16.5
	上下水道局	235	12,596	249	16,350	-14	-3,753	-5.6	-23.0
	交通局	60	2,770	60	3,346	0	-576	0.0	-17.2
	緑政土木局	17	366	15	396	2	-30	13.3	-7.6
	教育委員会	5	243	4	82	1	160	25.0	193.4
	病院局	6	392	3	1,349	3	-956	100.0	-70.9
	住宅都市局	3	37	1	3	2	33	200.0	1,041.8
	環境局	0	0	2	6,542	-2	-6,542		
	観光文化交流局	1	14	1	97	0	-83	0.0	-85.4
計	857	49,003	849	56,146	8	-7,142	0.9	-12.7	

■4月～9月累計

[金額単位:百万円]

発注者		当年度		前年度		対前年度増減		対前年度増減率(%)	
		件数	請負金額	件数	請負金額	件数	請負金額	件数	請負金額
尾張	一宮市	190	3,633	192	4,241	-2	-607	-1.0	-14.3
	瀬戸市	50	2,892	52	6,413	-2	-3,520	-3.8	-54.9
	春日井市	83	7,087	76	4,859	7	2,227	9.2	45.8
	犬山市	36	1,520	32	1,475	4	44	12.5	3.0
	江南市	44	1,777	47	2,191	-3	-413	-6.4	-18.9
	小牧市	97	7,173	79	2,304	18	4,869	22.8	211.3
	稲沢市	82	6,598	94	5,031	-12	1,567	-12.8	31.1
	尾張旭市	33	1,125	40	1,601	-7	-476	-17.5	-29.7
	岩倉市	26	1,156	23	1,121	3	34	13.0	3.1
	豊明市	12	738	9	462	3	275	33.3	59.5
	日進市	25	467	35	874	-10	-406	-28.6	-46.5
	清須市	32	2,072	32	2,396	0	-324	0.0	-13.5
	北名古屋	24	1,146	28	1,421	-4	-275	-14.3	-19.4
	長久手市	21	1,622	14	642	7	980	50.0	152.6
	東郷町	11	263	17	507	-6	-244	-35.3	-48.1
	豊山町	3	288	5	785	-2	-497	-40.0	-63.3
	大口町	8	173	7	183	1	-9	14.3	-5.2
扶桑町	7	169	8	134	-1	34	-12.5	26.0	
	計	784	39,906	790	36,648	-6	3,257	-0.8	8.9
海部	津島市	11	774	9	305	2	469	22.2	153.8
	愛西市	25	1,603	19	1,212	6	391	31.6	32.3
	弥富市	17	1,313	19	3,928	-2	-2,615	-10.5	-66.6
	あま市	26	1,127	20	2,578	6	-1,451	30.0	-56.3
	大治町	2	198	1	141	1	56	100.0	39.6
	蟹江町	9	615	4	248	5	367	125.0	147.9
	飛島村	0	0	1	14	-1	-14		
		計	90	5,633	73	8,429	17	-2,796	23.3
知多	半田市	24	923	17	856	7	67	41.2	7.8
	常滑市	17	9,226	15	2,476	2	6,749	13.3	272.5
	東海市	47	2,383	43	2,125	4	257	9.3	12.1
	大府市	38	1,684	43	1,969	-5	-284	-11.6	-14.5
	知多市	14	692	10	759	4	-67	40.0	-8.9
	阿久比町	4	1,052	4	970	0	82	0.0	8.5
	東浦町	21	506	19	538	2	-32	10.5	-6.1
	南知多町	6	514	4	212	2	302	50.0	142.3
	美浜町	2	74	2	127	0	-53	0.0	-41.9
	武豊町	15	386	19	624	-4	-238	-21.1	-38.1
	計	188	17,443	176	10,661	12	6,781	6.8	63.6

■4月～9月累計

[金額単位:百万円]

発注者		当年度		前年度		対前年度増減		対前年度増減率(%)	
		件数	請負金額	件数	請負金額	件数	請負金額	件数	請負金額
西三河	岡崎市	214	8,955	212	9,591	2	-635	0.9	-6.6
	碧南市	71	3,633	78	3,056	-7	576	-9.0	18.9
	刈谷市	89	3,783	86	2,306	3	1,477	3.5	64.1
	豊田市	202	19,956	205	18,829	-3	1,127	-1.5	6.0
	安城市	73	2,136	99	4,437	-26	-2,300	-26.3	-51.8
	西尾市	126	5,182	78	3,122	48	2,059	61.5	66.0
	知立市	62	1,586	66	1,578	-4	8	-6.1	0.5
	高浜市	40	1,207	37	1,002	3	204	8.1	20.4
	みよし市	26	1,697	33	1,457	-7	240	-21.2	16.5
	幸田町	29	1,007	16	883	13	124	81.3	14.1
	計	932	49,146	910	46,265	22	2,881	2.4	6.2
東三河	豊橋市	157	9,293	175	13,527	-18	-4,234	-10.3	-31.3
	豊川市	102	4,323	127	4,691	-25	-367	-19.7	-7.8
	蒲郡市	55	2,326	62	2,386	-7	-59	-11.3	-2.5
	新城市	29	1,576	29	2,331	0	-754	0.0	-32.4
	田原市	16	1,124	32	2,860	-16	-1,736	-50.0	-60.7
	設楽町	16	421	17	2,100	-1	-1,678	-5.9	-79.9
	東栄町	4	43	7	111	-3	-67	-42.9	-60.6
	豊根村	8	116	4	122	4	-5	100.0	-4.9
	計	387	19,226	453	28,130	-66	-8,904	-14.6	-31.7
	市町村 計	3,238	180,359	3,251	186,282	-13	-5,922	-0.4	-3.2
地方公社	開発公社	5	596	6	1,004	-1	-408	-16.7	-40.6
	住宅供給公社	49	1,928	66	2,224	-17	-296	-25.8	-13.3
	道路公社	17	6,480	9	2,977	8	3,503	88.9	117.7
	計	71	9,004	81	6,206	-10	2,798	-12.3	45.1
その他	港管理組合	32	2,616	40	5,991	-8	-3,375	-20.0	-56.3
	地方公営企業団	40	1,801	41	1,397	-1	403	-2.4	28.9
	その他の事務組合	10	3,695	15	3,019	-5	676	-33.3	22.4
	学校法人等	0	0	3	1,252	-3	-1,252		
	社会福祉法人	4	1,231	8	5,172	-4	-3,941	-50.0	-76.2
	その他の補助法人	2	224	3	117	-1	106	-33.3	90.5
	日本下水道事業団	9	1,797	10	8,821	-1	-7,024	-10.0	-79.6
	その他の出資法人	1	2,109	2	366	-1	1,743	-50.0	476.0
	土地改良区	2	71	1	82	1	-11	100.0	-13.9
	土地区画整理組合	19	894	18	972	1	-77	5.6	-8.0
日本郵便(株)	10	350	10	781	0	-431	0.0	-55.2	
	計	129	14,793	151	27,976	-22	-13,183	-14.6	-47.1
	合計	5,206	348,291	5,122	384,799	84	-36,508	1.6	-9.5

3. 地区別保証取扱高

■9月単月

[金額単位:百万円]

地 区	当年度		前年度		対前年度増減		対前年度増減率(%)	
	件数	請負金額	件数	請負金額	件数	請負金額	件数	請負金額
名古屋地区	193	11,985	190	10,391	3	1,593	1.6	15.3
尾張地区	233	11,216	236	8,416	-3	2,800	-1.3	33.3
海部地区	77	7,480	45	3,151	32	4,329	71.1	137.4
知多地区	77	3,813	60	3,325	17	487	28.3	14.7
西三河地区	299	13,025	239	11,500	60	1,525	25.1	13.3
東三河地区	172	10,495	172	9,379	0	1,115	0.0	11.9
合 計	1,051	58,017	942	46,165	109	11,852	11.6	25.7

■4月～9月累計

[金額単位:百万円]

地 区	当年度		前年度		対前年度増減		対前年度増減率(%)	
	件数	請負金額	件数	請負金額	件数	請負金額	件数	請負金額
名古屋地区	1,093	92,235	1,073	120,114	20	-27,879	1.9	-23.2
尾張地区	1,176	73,213	1,211	67,420	-35	5,793	-2.9	8.6
海部地区	262	20,066	237	31,147	25	-11,081	10.5	-35.6
知多地区	387	30,578	345	20,055	42	10,523	12.2	52.5
西三河地区	1,484	85,697	1,408	88,317	76	-2,619	5.4	-3.0
東三河地区	804	46,499	848	57,743	-44	-11,244	-5.2	-19.5
合 計	5,206	348,291	5,122	384,799	84	-36,508	1.6	-9.5

4. 請負金額階層別保証取扱高

■9月単月

[金額単位:百万円]

請負金額階層	当年度		構成比(%)		対前年度増減		対前年度増減率(%)	
	件数	請負金額	件数	請負金額	件数	請負金額	件数	請負金額
1,000万円未満	203	1,382	19.3	2.4	-10	-74	-4.7	-5.1
5,000万円未満	555	14,151	52.8	24.4	89	2,171	19.1	18.1
1億円未満	166	11,668	15.8	20.1	12	638	7.8	5.8
5億円未満	119	21,062	11.3	36.3	14	3,027	13.3	16.8
10億円未満	3	2,663	0.3	4.6	0	800	0.0	43.0
10億円以上	5	7,088	0.5	12.2	4	5,290	400.0	294.2
合計	1,051	58,017	100.0	100.0	109	11,852	11.6	25.7

■4月～9月累計

[金額単位:百万円]

請負金額階層	当年度		構成比(%)		対前年度増減		対前年度増減率(%)	
	件数	請負金額	件数	請負金額	件数	請負金額	件数	請負金額
1,000万円未満	1,021	6,686	19.6	1.9	-41	-309	-3.9	-4.4
5,000万円未満	2,576	65,542	49.5	18.8	46	2,695	1.8	4.3
1億円未満	863	60,533	16.6	17.4	84	5,330	10.8	9.7
5億円未満	680	131,344	13.1	37.7	16	7,316	2.4	5.9
10億円未満	36	25,601	0.7	7.4	-13	-7,192	-26.5	-21.9
10億円以上	30	58,582	0.6	16.8	-8	-44,348	-21.1	-43.1
合計	5,206	348,291	100.0	100.0	84	-36,508	1.6	-9.5

<保証統計について>

1. 対 象

公共工事の前払金保証事業に関する法律（昭和27年法律第184号）の第2条第1項に規定する公共工事で、前払金保証契約が締結されたものです。（国又は地方公共団体その他の公共団体の発注する土木建築に関する工事又は測量）

2. 留意点

- ①工事場所が愛知県内である工事を集計しています。
- ②変更契約により請負金額に増減があっても、前払金に影響がない場合には、増減相当額は計上していません。
- ③継続工事（年度区分工事）においては、前払金に対応する当該年度の請負金額を計上しています。
- ④前払金保証契約締結日で集計しているため、請負契約締結日との間には、タイムラグが発生する場合があります。

東日本建設業保証(株) 愛知支店

〒461-0008

名古屋市東区武平町5-1 名古屋栄ビルディング3F

TEL 052-962-3461

FAX 0120-027-516（フリーダイヤル）

本 社 東京都中央区八丁堀2-27-10

URL <https://www.ejcs.co.jp/>