

前払金保証工事から見た愛知県内の  
**公共工事の動向**  
(令和2年8月)



東日本建設業保証株式会社  
愛知支店

# 1. 概況

## ■8月単月

[金額単位：百万円]

発注者	当年度		前年度		対前年度増減		対前年度増減率(%)	
	件数	請負金額	件数	請負金額	件数	請負金額	件数	請負金額
国	32	4,482	29	2,917	3	1,564	10.3	53.6
独立行政法人等	12	3,265	9	1,164	3	2,100	33.3	180.4
愛知県	220	12,065	222	13,196	-2	-1,131	-0.9	-8.6
市町村	479	20,102	503	23,009	-24	-2,907	-4.8	-12.6
地方公社	12	1,174	12	978	0	196	0.0	20.1
その他	20	1,257	31	2,667	-11	-1,409	-35.5	-52.9
合計	775	42,348	806	43,933	-31	-1,585	-3.8	-3.6

### ・請負金額の増減状況

#### 【国】

国土交通省(+15億円)などで増加した。

#### 【独立行政法人等】

都市再生機構(+9億円)、中日本高速道路(株)(+7億円)などで増加した。

#### 【愛知県】

建設局などで増加したものの、企業庁(-34億円)などで減少した。

#### 【市町村】

豊田市、弥富市などで増加したものの、名古屋市(-9億円)、常滑市(-6億円)などで減少した。

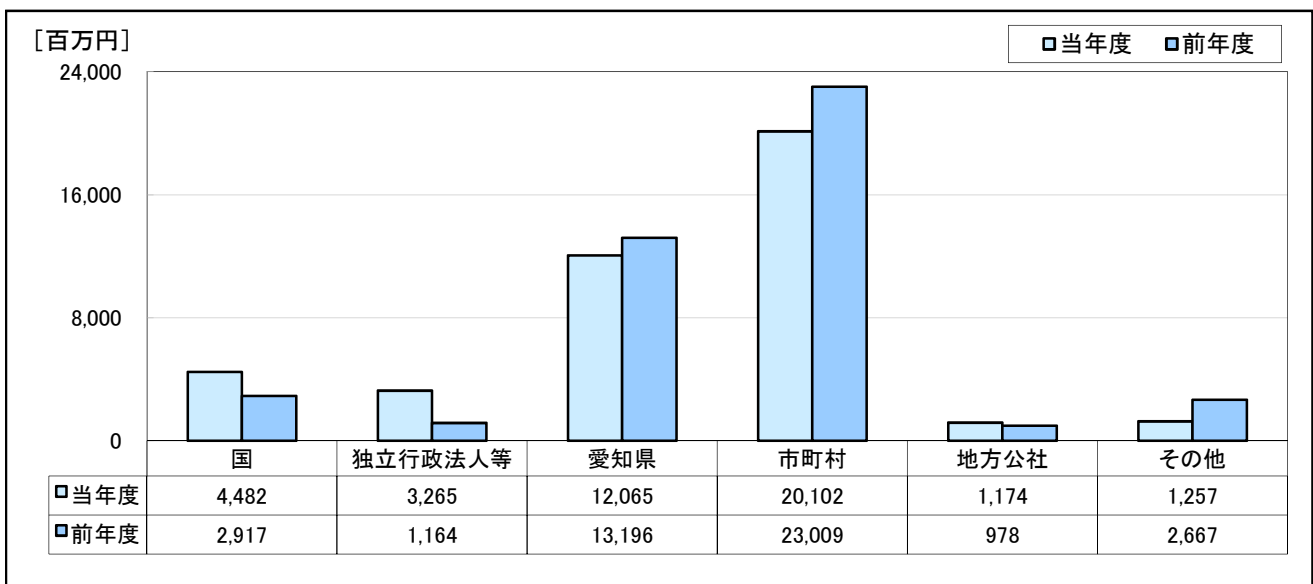
#### 【地方公社】

豊橋市土地開発公社(+2億円)などで増加した。

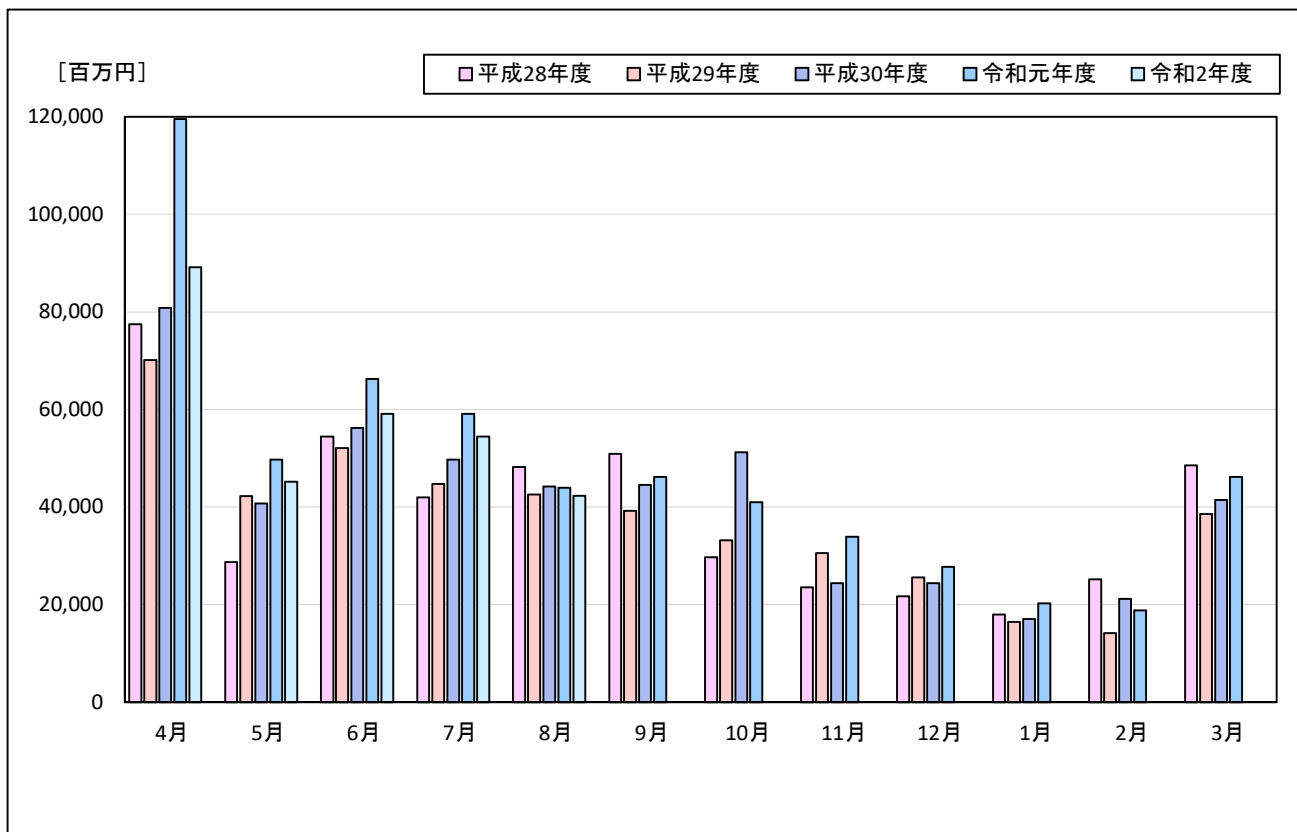
#### 【その他】

社会福祉法人(-6億円)などで減少した。

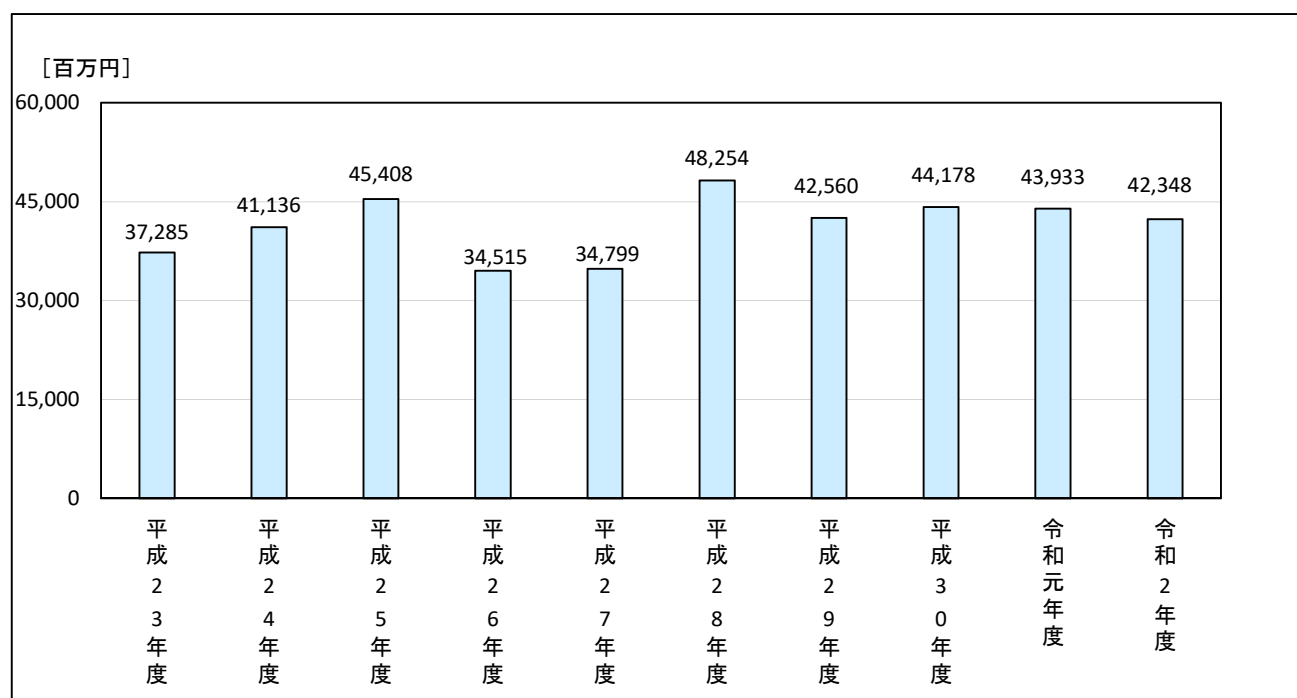
### ・発注者別保証取扱高(請負金額)



・過去5年の月別保証取扱高の推移



・過去10年の保証取扱高の推移(8月単月)



## ■4月～8月累計

[金額単位：百万円]

発注者	当年度		前年度		対前年度増減		対前年度増減率(%)	
	件数	請負金額	件数	請負金額	件数	請負金額	件数	請負金額
国	176	32,805	183	35,616	-7	-2,811	-3.8	-7.9
独立行政法人等	75	27,074	70	44,820	5	-17,746	7.1	-39.6
愛知県	1,094	55,934	1,032	63,022	62	-7,087	6.0	-11.2
市町村	2,645	155,896	2,711	166,318	-66	-10,422	-2.4	-6.3
地方公社	58	8,056	63	4,466	-5	3,590	-7.9	80.4
その他	107	10,505	121	24,389	-14	-13,883	-11.6	-56.9
合計	4,155	290,273	4,180	338,634	-25	-48,361	-0.6	-14.3

### ・請負金額の増減状況

#### 【国】

国土交通省(-35億円)などで減少している。

#### 【独立行政法人等】

中日本高速道路㈱(-188億円)などで減少している。

#### 【愛知県】

建設局などで増加しているものの、企業庁(-106億円)などで減少している。

#### 【市町村】

常滑市などで増加しているものの、名古屋市(-78億円)、豊橋市(-67億円)などで減少している。

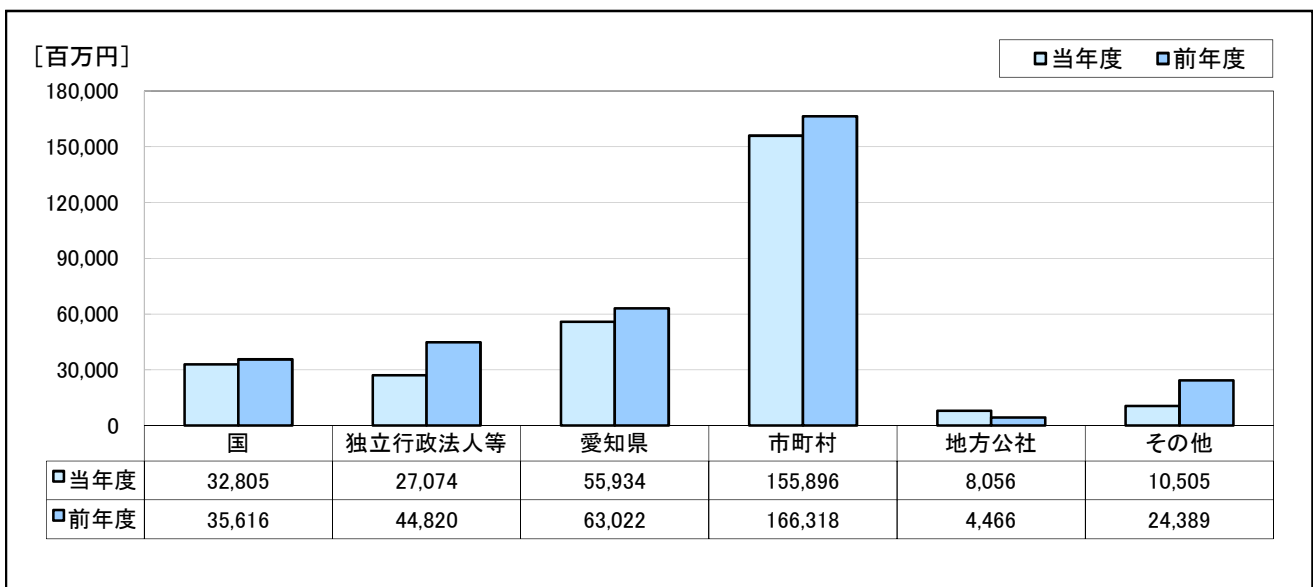
#### 【地方公社】

名古屋高速道路公社(+26億円)などで増加している。

#### 【その他】

日本下水道事業団(-77億円)、社会福祉法人(-39億円)などで減少している。

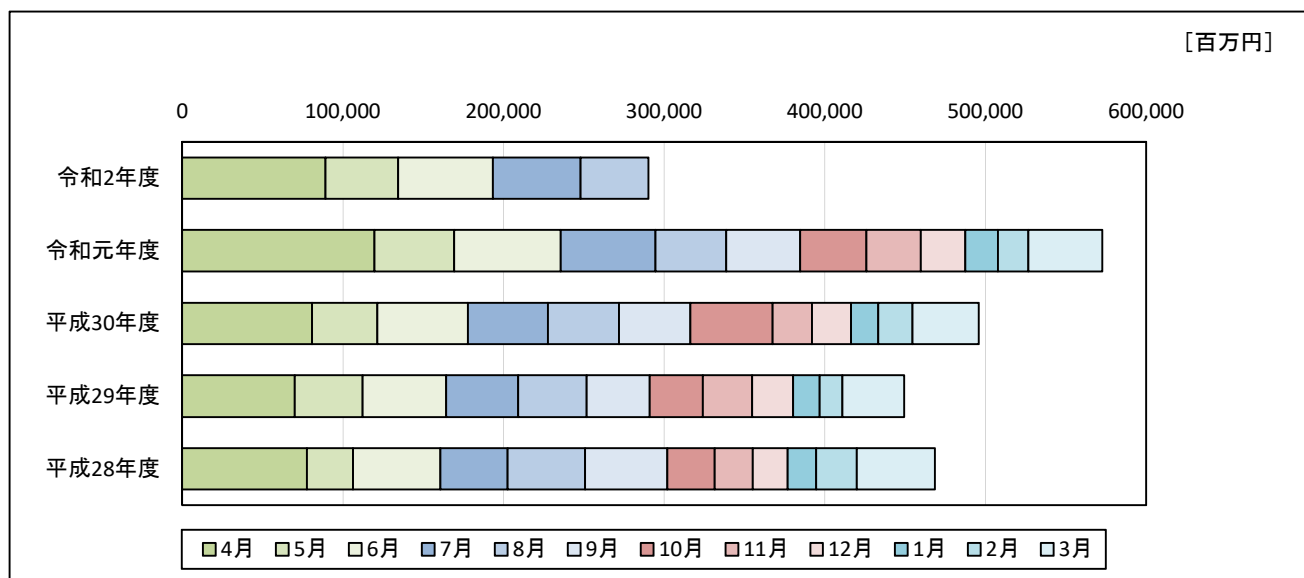
### ・発注者別保証取扱高（請負金額）



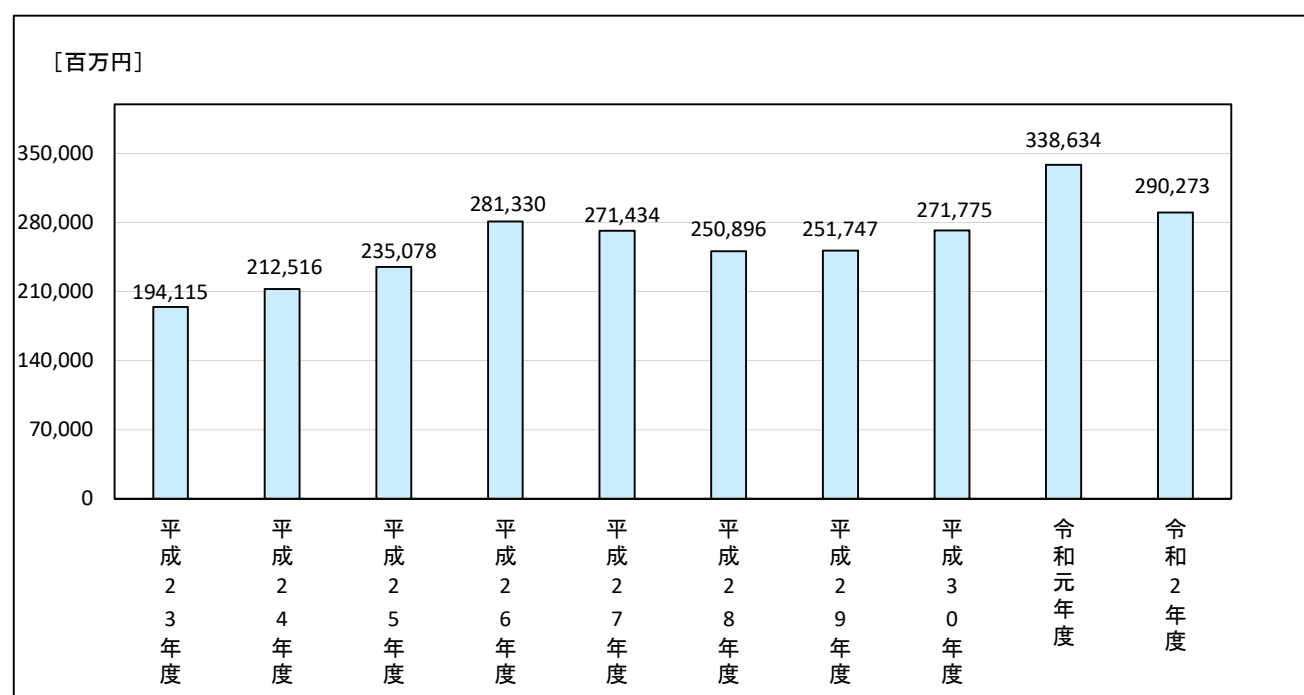
・過去5年の月別保証取扱高の推移

[金額単位：百万円]

	4月	5月	6月	7月	8月	9月	10月	11月	12月	1月	2月	3月
令和2年度	89,152	45,191	59,102	54,478	42,348							
令和元年度	119,541	49,776	66,278	59,103	43,933	46,165	40,976	33,958	27,755	20,283	18,835	46,159
平成30年度	80,796	40,760	56,258	49,780	44,178	44,533	51,212	24,377	24,395	17,075	21,136	41,424
平成29年度	70,136	42,240	52,073	44,736	42,560	39,217	33,193	30,532	25,539	16,467	14,152	38,540
平成28年度	77,439	28,748	54,480	41,974	48,254	50,915	29,705	23,554	21,699	17,934	25,196	48,526



・過去10年の保証取扱高の推移(8月累計)



## 2. 発注者別保証取扱高

■8月単月

[金額単位:百万円]

発注者	当年度		前年度		対前年度増減		対前年度増減率(%)		
	件数	請負金額	件数	請負金額	件数	請負金額	件数	請負金額	
国	法務省	0	0	1	42	-1	-42		
	農林水産省 東海農政局	6	513	8	417	-2	96	-25.0	23.1
	農林水産省 中部森林管理局	2	84	1	62	1	21	100.0	34.4
	国土交通省 国土地理院	1	3	0	0	1	3		
	国土交通省 中部地方整備局	23	3,881	17	2,333	6	1,547	35.3	66.3
	国土交通省 海上保安庁	0	0	1	22	-1	-22		
	最高裁判所	0	0	1	39	-1	-39		
計	32	4,482	29	2,917	3	1,564	10.3	53.6	
独立行政法人等	国立大学法人	3	108	1	18	2	90	200.0	497.0
	中日本高速道路(株)	4	1,730	4	983	0	746	0.0	75.9
	その他の出資法人	0	0	1	126	-1	-126		
	水資源機構	2	37	2	26	0	10	0.0	40.8
	国立高等専門学校機構	1	429	0	0	1	429		
	都市再生機構	2	960	1	9	1	950	100.0	9,602.2
計	12	3,265	9	1,164	3	2,100	33.3	180.4	
愛知県	建設局	139	6,483	126	5,121	13	1,361	10.3	26.6
	農林基盤局	61	3,669	79	3,796	-18	-126	-22.8	-3.3
	企業庁	17	625	15	4,063	2	-3,438	13.3	-84.6
	その他	3	1,287	2	215	1	1,072	50.0	497.3
計	220	12,065	222	13,196	-2	-1,131	-0.9	-8.6	
名古屋市	財政局	75	3,827	63	3,085	12	742	19.0	24.1
	上下水道局	40	1,521	41	3,106	-1	-1,585	-2.4	-51.0
	交通局	6	398	15	677	-9	-279	-60.0	-41.3
	緑政土木局	3	66	1	8	2	58	200.0	715.4
	教育委員会	2	146	1	21	1	125	100.0	594.6
	住宅都市局	1	7	0	0	1	7		
計	127	5,967	121	6,899	6	-932	5.0	-13.5	

■8月単月

[金額単位:百万円]

発注者		当年度		前年度		対前年度増減		対前年度増減率(%)	
		件数	請負金額	件数	請負金額	件数	請負金額	件数	請負金額
尾張	一宮市	28	785	26	397	2	388	7.7	97.6
	瀬戸市	3	142	8	336	-5	-193	-62.5	-57.6
	春日井市	18	908	20	1,149	-2	-241	-10.0	-21.0
	犬山市	13	411	3	141	10	269	333.3	189.8
	江南市	8	181	4	201	4	-19	100.0	-9.9
	小牧市	15	336	24	820	-9	-484	-37.5	-59.0
	稲沢市	12	158	12	273	0	-114	0.0	-41.9
	尾張旭市	4	134	8	244	-4	-109	-50.0	-44.9
	岩倉市	5	209	5	337	0	-128	0.0	-38.0
	豊明市	2	143	4	277	-2	-134	-50.0	-48.3
	日進市	3	61	7	199	-4	-137	-57.1	-68.9
	清須市	11	603	10	693	1	-89	10.0	-12.9
	北名古屋市	5	372	1	5	4	367	400.0	7,158.3
	長久手市	1	11	1	42	0	-30	0.0	-71.9
	東郷町	3	61	1	47	2	13	200.0	28.5
	豊山町	0	0	1	466	-1	-466		
大口町	1	13	0	0	1	13			
扶桑町	1	6	0	0	1	6			
	計	133	4,541	135	5,633	-2	-1,092	-1.5	-19.4
海部	津島市	8	674	3	154	5	519	166.7	335.5
	愛西市	4	121	1	112	3	8	300.0	7.9
	弥富市	2	624	0	0	2	624		
	あま市	8	306	1	12	7	294	700.0	2,387.7
	大治町	1	152	0	0	1	152		
	蟹江町	2	122	0	0	2	122		
	飛島村	0	0	1	14	-1	-14		
		計	25	2,002	6	294	19	1,708	316.7
知多	半田市	1	132	2	308	-1	-176	-50.0	-57.2
	常滑市	6	316	4	931	2	-615	50.0	-66.0
	東海市	6	331	13	566	-7	-234	-53.8	-41.5
	大府市	2	70	4	216	-2	-145	-50.0	-67.4
	知多市	2	25	0	0	2	25		
	阿久比町	1	48	0	0	1	48		
	東浦町	3	72	4	163	-1	-91	-25.0	-55.8
	南知多町	0	0	3	197	-3	-197		
	美浜町	0	0	0	0	0	0		
	武豊町	1	10	2	56	-1	-46	-50.0	-82.1
	計	22	1,007	32	2,441	-10	-1,433	-31.3	-58.7

■8月単月

[金額単位:百万円]

発注者		当年度		前年度		対前年度増減		対前年度増減率(%)	
		件数	請負金額	件数	請負金額	件数	請負金額	件数	請負金額
西 三 河	岡崎市	21	810	32	932	-11	-122	-34.4	-13.1
	碧南市	6	254	7	280	-1	-26	-14.3	-9.5
	刈谷市	18	509	16	605	2	-96	12.5	-15.9
	豊田市	41	2,520	36	1,870	5	650	13.9	34.8
	安城市	16	395	14	577	2	-181	14.3	-31.5
	西尾市	15	351	10	328	5	23	50.0	7.0
	知立市	7	141	10	268	-3	-127	-30.0	-47.5
	高浜市	1	79	6	201	-5	-121	-83.3	-60.4
	みよし市	2	43	3	135	-1	-91	-33.3	-67.9
	幸田町	5	108	4	129	1	-20	25.0	-15.9
	計	132	5,214	138	5,328	-6	-114	-4.3	-2.1
東 三 河	豊橋市	23	981	28	1,213	-5	-231	-17.9	-19.1
	豊川市	7	192	24	524	-17	-332	-70.8	-63.3
	蒲郡市	3	63	10	188	-7	-125	-70.0	-66.4
	新城市	5	95	5	333	0	-237	0.0	-71.3
	田原市	0	20	3	103	-3	-82		-80.3
	設楽町	0	0	1	48	-1	-48		
	東栄町	0	0	0	0	0	0		
	豊根村	2	15	0	0	2	15		
計	40	1,368	71	2,411	-31	-1,043	-43.7	-43.3	
市町村 計		479	20,102	503	23,009	-24	-2,907	-4.8	-12.6
地 方 公 社	開発公社	2	234	0	0	2	234		
	住宅供給公社	9	466	11	604	-2	-137	-18.2	-22.7
	道路公社	1	473	1	374	0	99	0.0	26.5
	計	12	1,174	12	978	0	196	0.0	20.1
そ の 他	港管理組合	9	567	9	650	0	-82	0.0	-12.7
	地方公営企業団	3	38	9	333	-6	-295	-66.7	-88.6
	その他の事務組合	0	0	3	87	-3	-87		
	学校法人等	0	0	2	496	-2	-496		
	社会福祉法人	0	0	2	626	-2	-626		
	その他の補助法人	2	224	1	5	1	218	100.0	3,660.6
	日本下水道事業団	0	0	1	170	-1	-170		
	土地区画整理組合	3	279	2	205	1	73	50.0	35.8
	日本郵便(株)	3	147	2	90	1	56	50.0	62.8
計	20	1,257	31	2,667	-11	-1,409	-35.5	-52.9	
合 計		775	42,348	806	43,933	-31	-1,585	-3.8	-3.6



■4月～8月累計

[金額単位:百万円]

発注者	当年度		前年度		対前年度増減		対前年度増減率(%)		
	件数	請負金額	件数	請負金額	件数	請負金額	件数	請負金額	
国	内閣府	1	59	1	47	0	12	0.0	26.2
	防衛省 近畿中部防衛局	1	55	0	0	1	55		
	法務省	0	0	6	388	-6	-388		
	農林水産省 大臣官房	0	0	1	12	-1	-12		
	農林水産省 東海農政局	28	3,696	26	2,547	2	1,149	7.7	45.1
	農林水産省 中部森林管理局	4	168	6	187	-2	-18	-33.3	-10.1
	国土交通省 国土地理院	1	3	1	43	0	-40	0.0	-92.7
	国土交通省 中部地方整備局	137	28,551	138	32,192	-1	-3,640	-0.7	-11.3
	国土交通省 航空局	1	129	2	136	-1	-6	-50.0	-5.0
	国土交通省 海上保安庁	2	127	1	22	1	105	100.0	467.3
	環境省	1	13	0	0	1	13		
	最高裁判所	0	0	1	39	-1	-39		
計	176	32,805	183	35,616	-7	-2,811	-3.8	-7.9	
独立行政法人等	国立大学法人	6	573	10	631	-4	-57	-40.0	-9.2
	中日本高速道路(株)	33	20,867	26	39,731	7	-18,864	26.9	-47.5
	その他の出資法人	1	20	3	1,029	-2	-1,008	-66.7	-98.0
	水資源機構	12	2,062	20	2,110	-8	-48	-40.0	-2.3
	国立高等専門学校機構	2	435	1	170	1	264	100.0	155.4
	労働者健康安全機構	0	0	1	710	-1	-710		
	高齢・障害・求職者雇用支援機構	5	396	0	0	5	396		
	都市再生機構	16	2,718	9	437	7	2,281	77.8	521.4
計	75	27,074	70	44,820	5	-17,746	7.1	-39.6	
愛知県	建設局	757	35,216	711	31,397	46	3,819	6.5	12.2
	農林基盤局	246	9,775	240	9,210	6	565	2.5	6.1
	企業庁	71	7,625	65	18,247	6	-10,622	9.2	-58.2
	教育委員会事務局	1	60	3	103	-2	-42	-66.7	-41.4
	その他	19	3,256	13	4,063	6	-807	46.2	-19.9
計	1,094	55,934	1,032	63,022	62	-7,087	6.0	-11.2	
名古屋市	財政局	441	28,434	428	24,230	13	4,204	3.0	17.4
	上下水道局	189	10,491	216	14,725	-27	-4,233	-12.5	-28.8
	交通局	43	2,356	41	2,667	2	-310	4.9	-11.7
	緑政土木局	12	268	10	302	2	-33	20.0	-11.1
	教育委員会	3	184	2	67	1	117	50.0	173.0
	病院局	6	392	3	1,349	3	-956	100.0	-70.9
	住宅都市局	2	10	1	3	1	6	100.0	211.3
	環境局	0	0	2	6,542	-2	-6,542		
観光文化交流局	1	14	1	97	0	-83	0.0	-85.4	
計	697	42,153	704	49,986	-7	-7,832	-1.0	-15.7	

■4月～8月累計

[金額単位:百万円]

発注者		当年度		前年度		対前年度増減		対前年度増減率(%)	
		件数	請負金額	件数	請負金額	件数	請負金額	件数	請負金額
尾張	一宮市	149	2,719	140	3,217	9	-497	6.4	-15.5
	瀬戸市	45	2,804	48	5,949	-3	-3,144	-6.3	-52.9
	春日井市	69	6,375	60	4,375	9	1,999	15.0	45.7
	犬山市	28	1,223	24	1,212	4	10	16.7	0.9
	江南市	39	1,648	43	2,077	-4	-429	-9.3	-20.7
	小牧市	66	5,529	68	2,167	-2	3,361	-2.9	155.1
	稲沢市	71	6,221	71	4,573	0	1,648	0.0	36.0
	尾張旭市	30	1,085	36	1,493	-6	-408	-16.7	-27.3
	岩倉市	19	941	18	960	1	-19	5.6	-2.0
	豊明市	8	672	8	455	0	217	0.0	47.7
	日進市	24	457	29	747	-5	-290	-17.2	-38.8
	清須市	26	1,923	29	2,370	-3	-447	-10.3	-18.9
	北名古屋	23	1,108	22	790	1	318	4.5	40.4
	長久手市	19	1,574	13	595	6	979	46.2	164.6
	東郷町	10	159	15	460	-5	-301	-33.3	-65.4
	豊山町	3	288	5	785	-2	-497	-40.0	-63.3
	大口町	8	173	4	131	4	42	100.0	32.2
扶桑町	4	46	7	115	-3	-69	-42.9	-59.9	
	計	641	34,952	640	32,480	1	2,472	0.2	7.6
海部	津島市	8	674	7	289	1	385	14.3	133.2
	愛西市	23	1,548	15	1,142	8	405	53.3	35.5
	弥富市	11	1,126	19	3,928	-8	-2,801	-42.1	-71.3
	あま市	22	1,031	18	2,478	4	-1,447	22.2	-58.4
	大治町	2	198	1	141	1	56	100.0	39.6
	蟹江町	9	615	2	90	7	524	350.0	578.6
	飛島村	0	0	1	14	-1	-14		
		計	75	5,195	63	8,086	12	-2,890	19.0
知多	半田市	21	773	17	856	4	-82	23.5	-9.7
	常滑市	17	9,226	12	1,886	5	7,339	41.7	389.1
	東海市	35	1,779	41	2,040	-6	-260	-14.6	-12.8
	大府市	31	1,175	38	1,828	-7	-652	-18.4	-35.7
	知多市	12	622	6	565	6	56	100.0	10.1
	阿久比町	4	1,052	4	970	0	82	0.0	8.5
	東浦町	16	364	16	462	0	-97	0.0	-21.1
	南知多町	5	152	4	212	1	-59	25.0	-28.0
	美浜町	2	74	1	40	1	33	100.0	81.1
	武豊町	11	275	17	589	-6	-314	-35.3	-53.3
	計	154	15,497	156	9,453	-2	6,043	-1.3	63.9

■4月～8月累計

[金額単位:百万円]

発注者		当年度		前年度		対前年度増減		対前年度増減率(%)	
		件数	請負金額	件数	請負金額	件数	請負金額	件数	請負金額
西三河	岡崎市	173	7,696	188	8,898	-15	-1,202	-8.0	-13.5
	碧南市	53	3,077	59	2,248	-6	828	-10.2	36.9
	刈谷市	75	3,264	75	2,069	0	1,195	0.0	57.8
	豊田市	173	18,095	173	16,523	0	1,571	0.0	9.5
	安城市	61	1,786	87	4,033	-26	-2,246	-29.9	-55.7
	西尾市	93	4,645	61	2,731	32	1,914	52.5	70.1
	知立市	56	1,556	60	1,543	-4	12	-6.7	0.8
	高浜市	40	1,207	35	991	5	215	14.3	21.8
	みよし市	19	1,515	25	1,256	-6	258	-24.0	20.6
	幸田町	26	937	13	820	13	117	100.0	14.3
	計	769	43,781	776	41,115	-7	2,665	-0.9	6.5
東三河	豊橋市	118	5,848	144	12,600	-26	-6,752	-18.1	-53.6
	豊川市	84	3,941	108	4,188	-24	-247	-22.2	-5.9
	蒲郡市	52	2,209	56	2,273	-4	-64	-7.1	-2.8
	新城市	24	1,122	21	1,544	3	-421	14.3	-27.3
	田原市	14	985	22	2,603	-8	-1,618	-36.4	-62.1
	設楽町	7	75	10	1,752	-3	-1,676	-30.0	-95.7
	東栄町	3	35	7	111	-4	-76	-57.1	-68.2
	豊根村	7	97	4	122	3	-24	75.0	-20.2
計	309	14,315	372	25,196	-63	-10,880	-16.9	-43.2	
市町村 計		2,645	155,896	2,711	166,318	-66	-10,422	-2.4	-6.3
地方公社	開発公社	3	576	4	781	-1	-204	-25.0	-26.2
	住宅供給公社	40	1,530	54	1,812	-14	-282	-25.9	-15.6
	道路公社	15	5,949	5	1,871	10	4,077	200.0	217.8
	計	58	8,056	63	4,466	-5	3,590	-7.9	80.4
その他	港管理組合	25	1,629	29	4,979	-4	-3,349	-13.8	-67.3
	地方公営企業団	37	1,757	34	1,207	3	550	8.8	45.6
	その他の事務組合	8	3,683	11	1,069	-3	2,614	-27.3	244.5
	学校法人等	0	0	3	1,252	-3	-1,252		
	社会福祉法人	3	1,061	7	4,980	-4	-3,918	-57.1	-78.7
	その他の補助法人	2	224	3	117	-1	106	-33.3	90.5
	日本下水道事業団	5	1,024	10	8,821	-5	-7,796	-50.0	-88.4
	その他の出資法人	0	0	2	366	-2	-366		
	土地改良区	1	5	0	0	1	5		
	土地区画整理組合	16	767	15	870	1	-102	6.7	-11.7
	日本郵便(株)	10	350	7	725	3	-375	42.9	-51.7
計	107	10,505	121	24,389	-14	-13,883	-11.6	-56.9	
合 計		4,155	290,273	4,180	338,634	-25	-48,361	-0.6	-14.3

### 3. 地区別保証取扱高

#### ■8月単月

[金額単位:百万円]

地 区	当年度		前年度		対前年度増減		対前年度増減率(%)	
	件数	請負金額	件数	請負金額	件数	請負金額	件数	請負金額
名古屋地区	161	8,660	146	9,658	15	-998	10.3	-10.3
尾張地区	195	12,043	212	10,868	-17	1,174	-8.0	10.8
海部地区	57	4,215	40	2,012	17	2,202	42.5	109.4
知多地区	59	2,741	57	3,396	2	-654	3.5	-19.3
西三河地区	211	9,263	229	13,387	-18	-4,123	-7.9	-30.8
東三河地区	92	5,422	122	4,609	-30	813	-24.6	17.6
合 計	775	42,348	806	43,933	-31	-1,585	-3.8	-3.6

#### ■4月～8月累計

[金額単位:百万円]

地 区	当年度		前年度		対前年度増減		対前年度増減率(%)	
	件数	請負金額	件数	請負金額	件数	請負金額	件数	請負金額
名古屋地区	900	80,249	883	109,723	17	-29,473	1.9	-26.9
尾張地区	943	61,997	975	59,004	-32	2,992	-3.3	5.1
海部地区	185	12,585	192	27,996	-7	-15,410	-3.6	-55.0
知多地区	310	26,765	285	16,729	25	10,035	8.8	60.0
西三河地区	1,185	72,671	1,169	76,817	16	-4,145	1.4	-5.4
東三河地区	632	36,003	676	48,364	-44	-12,360	-6.5	-25.6
合 計	4,155	290,273	4,180	338,634	-25	-48,361	-0.6	-14.3

## 4. 請負金額階層別保証取扱高

### ■8月単月

[金額単位:百万円]

請負金額階層	当年度		構成比(%)		対前年度増減		対前年度増減率(%)	
	件数	請負金額	件数	請負金額	件数	請負金額	件数	請負金額
1,000万円未満	150	928	19.4	2.2	-16	-143	-9.6	-13.4
5,000万円未満	367	9,310	47.4	22.0	-46	-1,331	-11.1	-12.5
1億円未満	161	11,245	20.8	26.6	38	2,437	30.9	27.7
5億円未満	92	16,018	11.9	37.8	-6	474	-6.1	3.1
10億円未満	3	2,044	0.4	4.8	-1	-854	-25.0	-29.5
10億円以上	2	2,800	0.3	6.6	0	-2,167	0.0	-43.6
合計	775	42,348	100.0	100.0	-31	-1,585	-3.8	-3.6

### ■4月～8月累計

[金額単位:百万円]

請負金額階層	当年度		構成比(%)		対前年度増減		対前年度増減率(%)	
	件数	請負金額	件数	請負金額	件数	請負金額	件数	請負金額
1,000万円未満	818	5,303	19.7	1.8	-31	-234	-3.7	-4.2
5,000万円未満	2,021	51,390	48.6	17.7	-43	523	-2.1	1.0
1億円未満	697	48,864	16.8	16.8	72	4,691	11.5	10.6
5億円未満	561	110,282	13.5	38.0	2	4,289	0.4	4.0
10億円未満	33	22,938	0.8	7.9	-13	-7,993	-28.3	-25.8
10億円以上	25	51,494	0.6	17.7	-12	-49,638	-32.4	-49.1
合計	4,155	290,273	100.0	100.0	-25	-48,361	-0.6	-14.3

<保証統計について>

1. 対 象

公共工事の前払金保証事業に関する法律（昭和27年法律第184号）の第2条第1項に規定する公共工事で、前払金保証契約が締結されたものです。（国又は地方公共団体その他の公共団体の発注する土木建築に関する工事又は測量）

2. 留意点

- ①工事場所が愛知県内である工事を集計しています。
- ②変更契約により請負金額に増減があっても、前払金に影響がない場合には、増減相当額は計上していません。
- ③継続工事（年度区分工事）においては、前払金に対応する当該年度の請負金額を計上しています。
- ④前払金保証契約締結日で集計しているため、請負契約締結日との間には、タイムラグが発生する場合があります。

**東日本建設業保証(株) 愛知支店**

〒461-0008

名古屋市東区武平町5-1 名古屋栄ビルディング3F

TEL 052-962-3461

FAX 0120-027-516（フリーダイヤル）

本 社 東京都中央区八丁堀2-27-10

URL <https://www.ejcs.co.jp/>