

前払金保証工事から見た愛知県内の
公共工事の動向
(令和2年6月)



東日本建設業保証株式会社
愛知支店

1. 概況

■6月単月

[金額単位：百万円]

発注者	当年度		前年度		対前年度増減		対前年度増減率(%)	
	件数	請負金額	件数	請負金額	件数	請負金額	件数	請負金額
国	36	7,127	35	4,053	1	3,073	2.9	75.8
独立行政法人等	13	2,163	12	3,310	1	-1,147	8.3	-34.7
愛知県	315	13,749	232	9,884	83	3,864	35.8	39.1
市町村	642	32,559	597	35,628	45	-3,068	7.5	-8.6
地方公社	11	1,882	15	440	-4	1,442	-26.7	327.4
その他	14	1,620	27	12,961	-13	-11,341	-48.1	-87.5
合計	1,031	59,102	918	66,278	113	-7,176	12.3	-10.8

・請負金額の増減状況

【国】

国土交通省(+21億円)、農林水産省(+11億円)などで増加した。

【独立行政法人等】

中日本高速道路㈱(-19億円)などで減少した。

【愛知県】

企業庁などで減少したものの、建設局(+32億円)などで増加した。

【市町村】

常滑市、名古屋市などで増加したものの、豊橋市(-58億円)などで減少した。

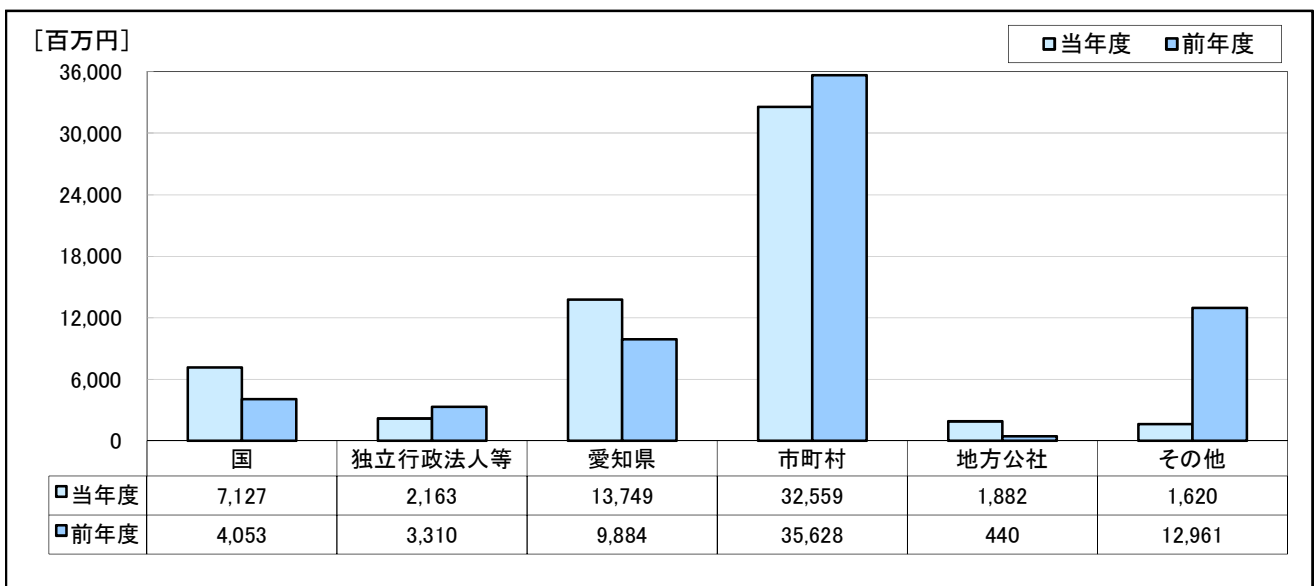
【地方公社】

名古屋高速道路公社(+13億円)などで増加した。

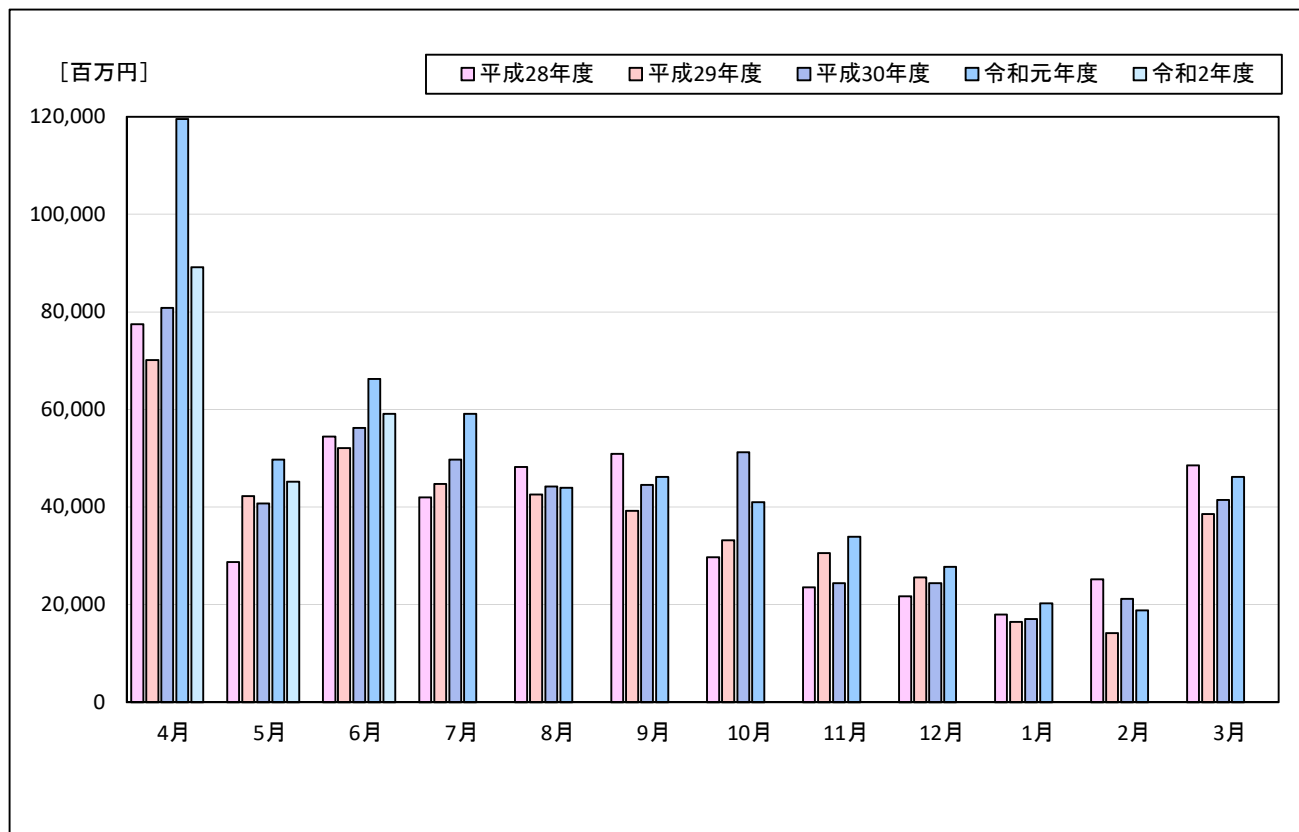
【その他】

日本下水道事業団(-76億円)などで減少した。

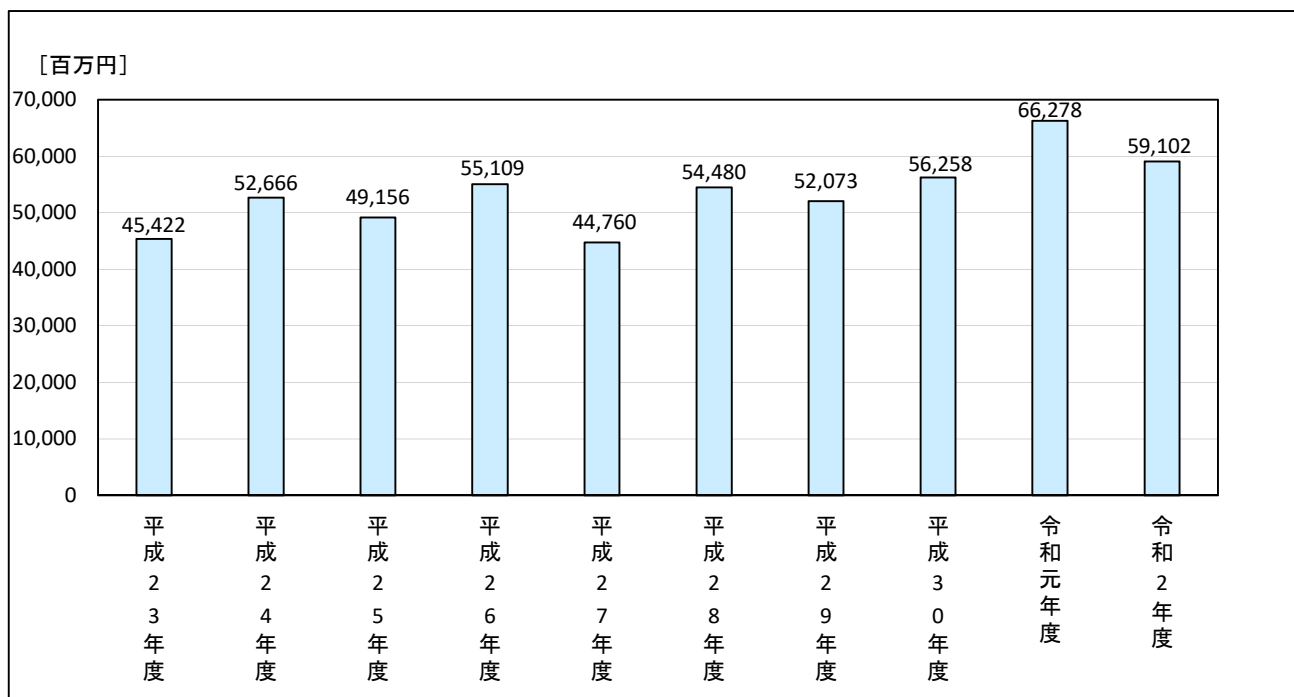
・発注者別保証取扱高(請負金額)



・過去5年の月別保証取扱高の推移



・過去10年の保証取扱高の推移(6月単月)



■4月～6月累計

[金額単位：百万円]

発注者	当年度		前年度		対前年度増減		対前年度増減率(%)	
	件数	請負金額	件数	請負金額	件数	請負金額	件数	請負金額
国	113	22,918	126	30,041	-13	-7,123	-10.3	-23.7
独立行政法人等	51	21,915	51	42,563	0	-20,647	0.0	-48.5
愛知県	606	30,374	583	36,314	23	-5,940	3.9	-16.4
市町村	1,498	104,227	1,549	105,801	-51	-1,573	-3.3	-1.5
地方公社	32	5,804	35	3,074	-3	2,729	-8.6	88.8
その他	64	8,204	59	17,800	5	-9,596	8.5	-53.9
合計	2,364	193,446	2,403	235,597	-39	-42,151	-1.6	-17.9

・請負金額の増減状況

【国】

国土交通省(-69億円)などで減少している。

【独立行政法人等】

中日本高速道路㈱(-203億円)などで減少している。

【愛知県】

企業庁(-51億円)などで減少している。

【市町村】

常滑市などで増加しているものの、豊橋市(-73億円)、名古屋市(-48億円)などで減少している。

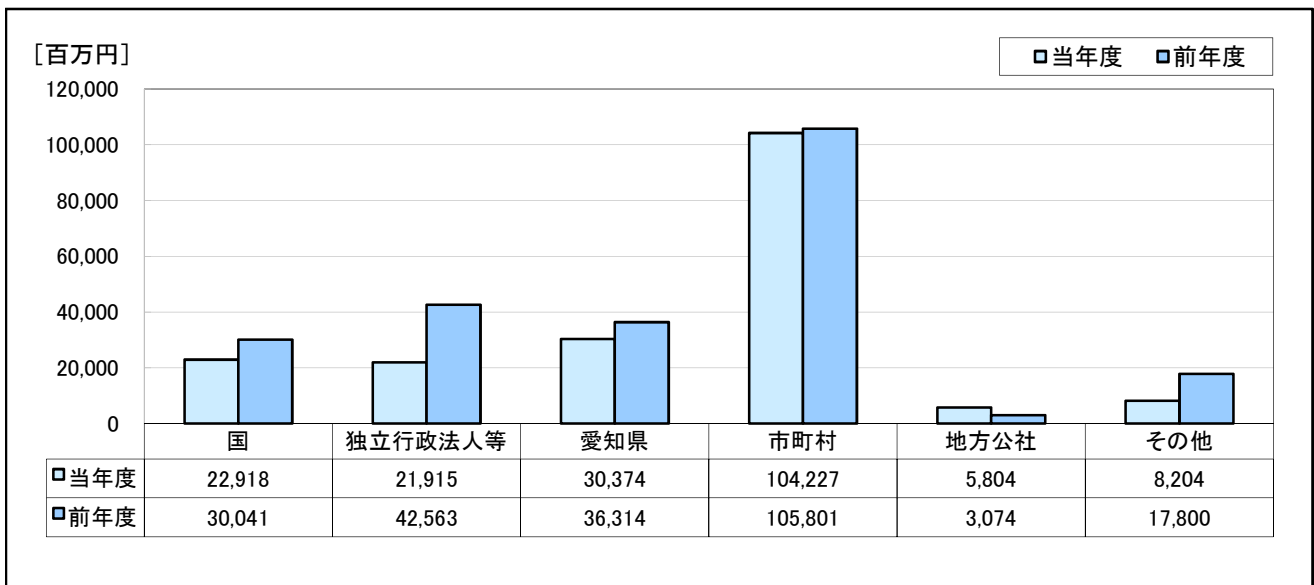
【地方公社】

名古屋高速道路公社(+17億円)、愛知県道路公社(+14億円)などで増加している。

【その他】

尾張東部衛生組合などで増加しているものの、日本下水道事業団(-74億円)、名古屋港管理組合(-24億円)などで減少している。

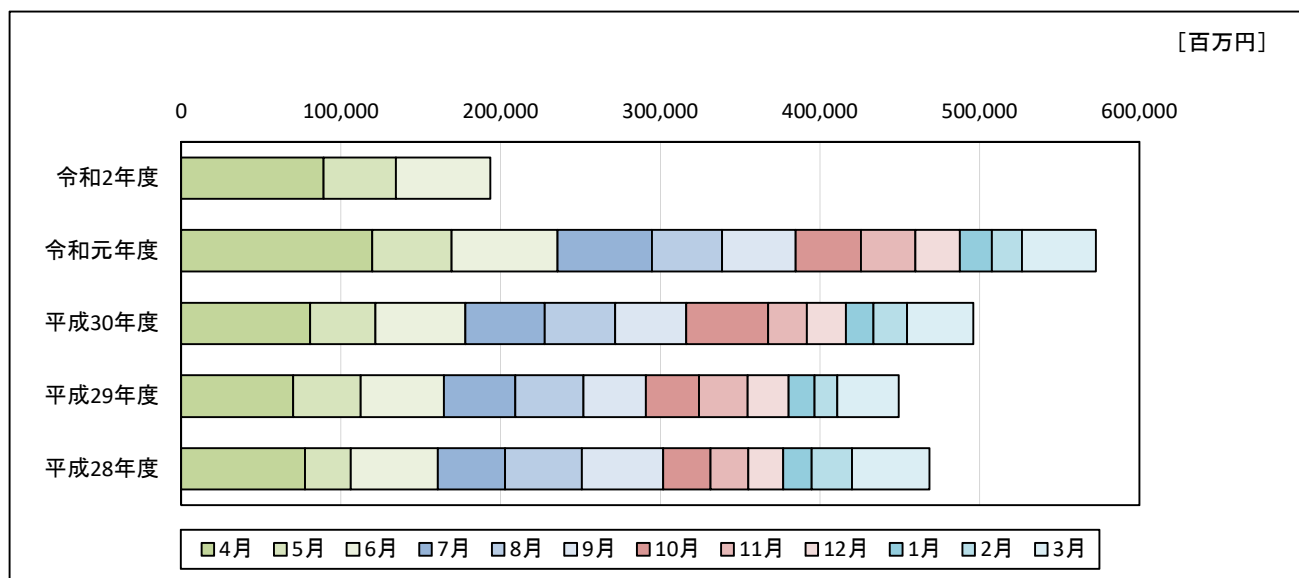
・発注者別保証取扱高（請負金額）



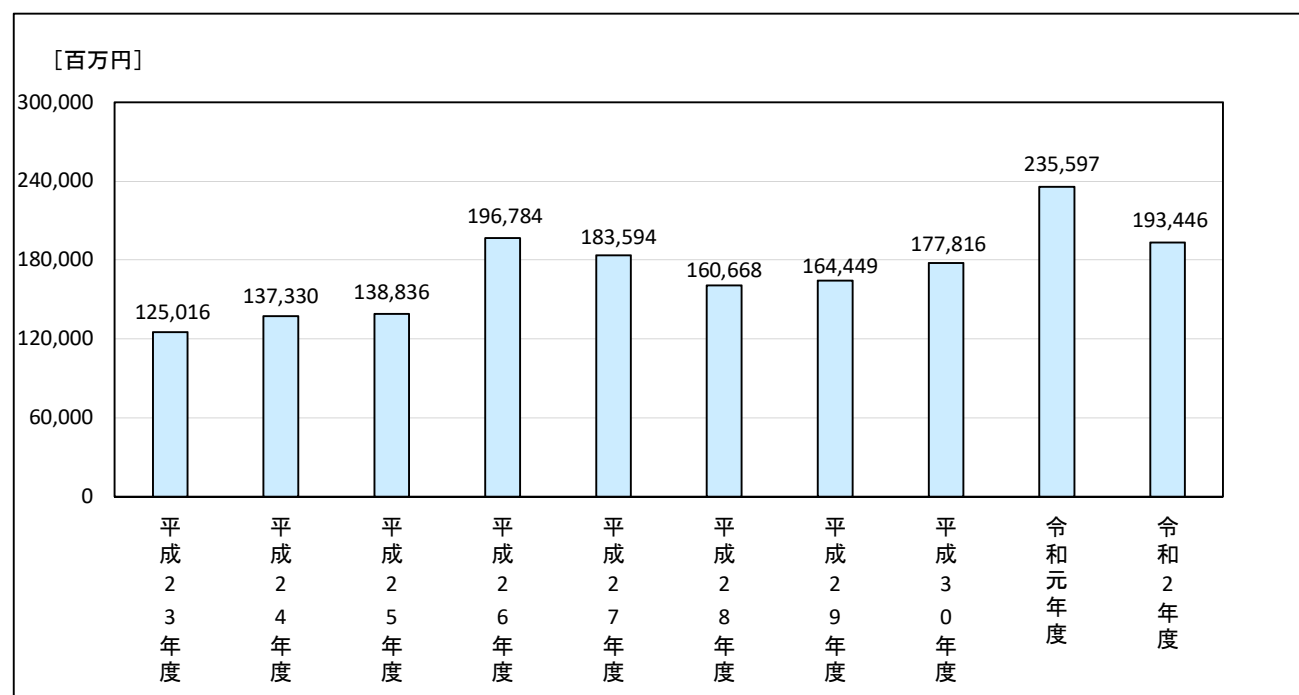
・過去5年の月別保証取扱高の推移

[金額単位：百万円]

	4月	5月	6月	7月	8月	9月	10月	11月	12月	1月	2月	3月
令和2年度	89,152	45,191	59,102									
令和元年度	119,541	49,776	66,278	59,103	43,933	46,165	40,976	33,958	27,755	20,283	18,835	46,159
平成30年度	80,796	40,760	56,258	49,780	44,178	44,533	51,212	24,377	24,395	17,075	21,136	41,424
平成29年度	70,136	42,240	52,073	44,736	42,560	39,217	33,193	30,532	25,539	16,467	14,152	38,540
平成28年度	77,439	28,748	54,480	41,974	48,254	50,915	29,705	23,554	21,699	17,934	25,196	48,526



・過去10年の保証取扱高の推移(6月累計)



2. 発注者別保証取扱高

■6月単月

[金額単位:百万円]

発注者	当年度		前年度		対前年度増減		対前年度増減率(%)	
	件数	請負金額	件数	請負金額	件数	請負金額	件数	請負金額
法務省	0	0	2	268	-2	-268		
農林水産省 東海農政局	6	1,236	2	36	4	1,199	200.0	3,251.9
農林水産省 中部森林管理局	1	56	3	64	-2	-7	-66.7	-12.1
国土交通省 中部地方整備局	27	5,690	28	3,683	-1	2,006	-3.6	54.5
国土交通省 航空局	1	129	0	0	1	129		
環境省	1	13	0	0	1	13		
計	36	7,127	35	4,053	1	3,073	2.9	75.8
国立大学法人	3	464	2	95	1	369	50.0	389.0
中日本高速道路(株)	1	460	5	2,368	-4	-1,907	-80.0	-80.5
その他の出資法人	1	20	1	550	0	-530	0.0	-96.3
水資源機構	2	555	3	232	-1	323	-33.3	139.5
高齢・障害・求職者雇用支援機構	3	311	0	0	3	311		
都市再生機構	3	350	1	64	2	285	200.0	439.7
計	13	2,163	12	3,310	1	-1,147	8.3	-34.7
建設局	226	10,630	174	7,360	52	3,270	29.9	44.4
農林基盤局	76	2,358	48	1,244	28	1,113	58.3	89.5
企業庁	8	-172	8	1,071	0	-1,243	0.0	
教育委員会事務局	1	60	0	0	1	60		
その他	4	871	2	208	2	663	100.0	318.0
計	315	13,749	232	9,884	83	3,864	35.8	39.1
財政局	87	3,712	88	4,096	-1	-384	-1.1	-9.4
上下水道局	33	1,967	23	899	10	1,067	43.5	118.6
交通局	10	382	1	7	9	374	900.0	4,779.3
緑政土木局	3	97	1	8	2	88	200.0	1,019.0
病院局	5	285	0	0	5	285		
住宅都市局	0	0	1	3	-1	-3		
計	138	6,444	114	5,016	24	1,427	21.1	28.5

■6月単月

[金額単位:百万円]

発注者		当年度		前年度		対前年度増減		対前年度増減率(%)	
		件数	請負金額	件数	請負金額	件数	請負金額	件数	請負金額
尾張	一宮市	27	613	44	986	-17	-373	-38.6	-37.8
	瀬戸市	13	379	19	707	-6	-327	-31.6	-46.3
	春日井市	10	244	15	617	-5	-372	-33.3	-60.4
	犬山市	10	152	6	81	4	70	66.7	86.9
	江南市	22	651	15	416	7	234	46.7	56.4
	小牧市	19	817	4	182	15	634	375.0	347.4
	稲沢市	14	891	14	947	0	-55	0.0	-5.9
	尾張旭市	12	328	7	209	5	118	71.4	56.5
	岩倉市	7	92	4	224	3	-131	75.0	-58.6
	豊明市	3	401	1	113	2	288	200.0	253.7
	日進市	8	197	4	191	4	6	100.0	3.3
	清須市	4	732	5	785	-1	-52	-20.0	-6.7
	北名古屋市	7	227	4	152	3	74	75.0	48.9
	長久手市	5	224	4	126	1	97	25.0	77.0
	東郷町	1	15	2	42	-1	-27	-50.0	-64.0
	豊山町	3	288	2	271	1	17	50.0	6.4
	大口町	3	73	2	111	1	-37	50.0	-33.6
扶桑町	1	19	4	88	-3	-68	-75.0	-78.0	
	計	169	6,352	156	6,256	13	95	8.3	1.5
海部	津島市	0	0	0	0	0	0		
	愛西市	4	169	4	210	0	-40	0.0	-19.5
	弥富市	6	417	7	824	-1	-407	-14.3	-49.4
	あま市	8	506	4	1,476	4	-970	100.0	-65.7
	大治町	1	45	0	0	1	45		
	蟹江町	6	429	1	27	5	402	500.0	1,492.6
	飛島村	0	0	0	0	0	0		
		計	25	1,568	16	2,538	9	-970	56.3
知多	半田市	3	76	5	244	-2	-167	-40.0	-68.6
	常滑市	4	3,109	3	532	1	2,577	33.3	484.5
	東海市	14	584	6	239	8	344	133.3	143.9
	大府市	8	525	12	453	-4	72	-33.3	16.1
	知多市	1	18	1	36	0	-17	0.0	-48.9
	阿久比町	1	13	0	0	1	13		
	東浦町	4	115	2	78	2	36	100.0	46.4
	南知多町	2	109	1	14	1	95	100.0	645.5
	美浜町	1	29	0	0	1	29		
	武豊町	3	94	5	67	-2	27	-40.0	40.2
	計	41	4,678	35	1,667	6	3,011	17.1	180.6

■6月単月

[金額単位:百万円]

発注者		当年度		前年度		対前年度増減		対前年度増減率(%)	
		件数	請負金額	件数	請負金額	件数	請負金額	件数	請負金額
西 三 河	岡崎市	43	2,498	61	2,149	-18	348	-29.5	16.2
	碧南市	15	891	28	1,193	-13	-301	-46.4	-25.3
	刈谷市	17	398	16	667	1	-269	6.3	-40.3
	豊田市	28	2,072	34	2,727	-6	-655	-17.6	-24.0
	安城市	17	646	13	737	4	-91	30.8	-12.4
	西尾市	27	1,533	22	876	5	656	22.7	74.9
	知立市	19	661	9	259	10	401	111.1	154.4
	高浜市	24	787	6	155	18	631	300.0	406.6
	みよし市	6	572	5	59	1	512	20.0	861.1
	幸田町	10	553	5	606	5	-53	100.0	-8.8
	計	206	10,614	199	9,434	7	1,180	3.5	12.5
東 三 河	豊橋市	17	450	18	6,271	-1	-5,821	-5.6	-92.8
	豊川市	17	700	25	1,230	-8	-529	-32.0	-43.0
	蒲郡市	18	1,404	20	1,084	-2	319	-10.0	29.5
	新城市	8	286	6	279	2	7	33.3	2.5
	田原市	1	26	3	1,463	-2	-1,436	-66.7	-98.2
	設楽町	2	32	2	269	0	-237	0.0	-88.1
	東栄町	0	0	1	20	-1	-20		
	豊根村	0	0	2	94	-2	-94		
計	63	2,901	77	10,714	-14	-7,813	-18.2	-72.9	
市町村 計		642	32,559	597	35,628	45	-3,068	7.5	-8.6
地 方 公 社	開発公社	1	341	0	0	1	341		
	住宅供給公社	5	145	15	440	-10	-294	-66.7	-66.9
	道路公社	5	1,395	0	0	5	1,395		
計	11	1,882	15	440	-4	1,442	-26.7	327.4	
そ の 他	港管理組合	2	280	3	1,196	-1	-916	-33.3	-76.6
	地方公営企業団	3	84	12	432	-9	-348	-75.0	-80.5
	その他の事務組合	1	5	2	315	-1	-309	-50.0	-98.2
	学校法人等	0	0	1	755	-1	-755		
	社会福祉法人	1	658	2	1,902	-1	-1,244	-50.0	-65.4
	日本下水道事業団	3	485	3	8,174	0	-7,688	0.0	-94.1
	土地区画整理組合	4	105	4	184	0	-78	0.0	-42.6
計	14	1,620	27	12,961	-13	-11,341	-48.1	-87.5	
合 計		1,031	59,102	918	66,278	113	-7,176	12.3	-10.8

■4月～6月累計

[金額単位:百万円]

発注者	当年度		前年度		対前年度増減		対前年度増減率(%)		
	件数	請負金額	件数	請負金額	件数	請負金額	件数	請負金額	
国	内閣府	1	59	1	47	0	12	0.0	26.2
	防衛省 近畿中部防衛局	1	55	0	0	1	55		
	法務省	0	0	4	338	-4	-338		
	農林水産省 東海農政局	16	2,086	13	1,971	3	114	23.1	5.8
	農林水産省 中部森林管理局	2	84	4	100	-2	-15	-50.0	-15.7
	国土交通省 国土地理院	0	0	1	43	-1	-43		
	国土交通省 中部地方整備局	90	20,366	102	27,422	-12	-7,056	-11.8	-25.7
	国土交通省 航空局	1	129	1	116	0	13	0.0	11.3
	国土交通省 海上保安庁	1	123	0	0	1	123		
	環境省	1	13	0	0	1	13		
計	113	22,918	126	30,041	-13	-7,123	-10.3	-23.7	
独立行政法人等	国立大学法人	3	464	5	194	-2	270	-40.0	139.1
	中日本高速道路(株)	25	18,370	21	38,734	4	-20,363	19.0	-52.5
	その他の出資法人	1	20	1	550	0	-530	0.0	-96.3
	水資源機構	7	1,290	16	2,053	-9	-762	-56.3	-37.1
	国立高等専門学校機構	1	6	0	0	1	6		
	労働者健康安全機構	0	0	1	710	-1	-710		
	高齢・障害・求職者雇用支援機構	5	396	0	0	5	396		
	都市再生機構	9	1,365	7	320	2	1,045	28.6	326.8
計	51	21,915	51	42,563	0	-20,647	0.0	-48.5	
愛知県	建設局	422	18,852	442	18,989	-20	-137	-4.5	-0.7
	農林基盤局	131	3,872	94	2,635	37	1,237	39.4	47.0
	企業庁	37	5,634	35	10,833	2	-5,198	5.7	-48.0
	教育委員会事務局	1	60	3	103	-2	-42	-66.7	-41.4
	その他	15	1,954	9	3,753	6	-1,798	66.7	-47.9
計	606	30,374	583	36,314	23	-5,940	3.9	-16.4	
名古屋市	財政局	237	17,270	249	14,341	-12	2,928	-4.8	20.4
	上下水道局	114	7,690	126	8,022	-12	-331	-9.5	-4.1
	交通局	29	1,739	18	1,555	11	184	61.1	11.9
	緑政土木局	5	125	3	21	2	103	66.7	471.1
	病院局	5	285	3	1,349	2	-1,064	66.7	-78.9
	住宅都市局	0	0	1	3	-1	-3		
	環境局	0	0	2	6,542	-2	-6,542		
観光文化交流局	1	14	1	97	0	-83	0.0	-85.4	
計	391	27,126	403	31,934	-12	-4,808	-3.0	-15.1	

■4月～6月累計

[金額単位:百万円]

発注者		当年度		前年度		対前年度増減		対前年度増減率(%)	
		件数	請負金額	件数	請負金額	件数	請負金額	件数	請負金額
尾張	一宮市	89	1,255	86	2,269	3	-1,013	3.5	-44.7
	瀬戸市	27	2,025	31	4,408	-4	-2,382	-12.9	-54.0
	春日井市	31	3,195	33	2,601	-2	593	-6.1	22.8
	犬山市	13	720	13	653	0	66	0.0	10.2
	江南市	30	1,444	26	1,339	4	105	15.4	7.9
	小牧市	38	4,965	24	421	14	4,543	58.3	1,077.1
	稲沢市	41	5,152	44	3,319	-3	1,832	-6.8	55.2
	尾張旭市	22	858	22	727	0	130	0.0	17.9
	岩倉市	11	440	8	307	3	133	37.5	43.6
	豊明市	6	528	3	169	3	359	100.0	212.0
	日進市	14	268	16	482	-2	-213	-12.5	-44.3
	清須市	9	936	14	1,191	-5	-254	-35.7	-21.4
	北名古屋	11	345	13	318	-2	26	-15.4	8.5
	長久手市	15	1,193	11	202	4	990	36.4	489.2
	東郷町	4	66	10	311	-6	-244	-60.0	-78.6
	豊山町	3	288	3	292	0	-3	0.0	-1.2
	大口町	4	90	2	111	2	-21	100.0	-18.9
扶桑町	3	40	7	115	-4	-75	-57.1	-65.1	
	計	371	23,817	366	19,243	5	4,573	1.4	23.8
海部	津島市	0	0	2	29	-2	-29		
	愛西市	12	787	8	390	4	396	50.0	101.4
	弥富市	8	429	12	3,634	-4	-3,205	-33.3	-88.2
	あま市	10	543	8	2,222	2	-1,678	25.0	-75.5
	大治町	1	45	0	0	1	45		
	蟹江町	7	493	2	90	5	402	250.0	444.1
	飛島村	0	0	0	0	0	0		
		計	38	2,298	32	6,368	6	-4,069	18.8
知多	半田市	12	516	13	429	-1	86	-7.7	20.1
	常滑市	7	8,617	7	878	0	7,739	0.0	880.9
	東海市	17	775	13	719	4	56	30.8	7.8
	大府市	21	878	24	1,349	-3	-470	-12.5	-34.9
	知多市	6	385	3	106	3	278	100.0	262.5
	阿久比町	2	978	1	12	1	965	100.0	7,436.8
	東浦町	10	209	10	270	0	-60	0.0	-22.5
	南知多町	4	126	1	14	3	112	300.0	760.4
	美浜町	1	29	0	0	1	29		
	武豊町	4	121	7	111	-3	9	-42.9	8.9
	計	84	12,638	79	3,893	5	8,744	6.3	224.6

■4月～6月累計

[金額単位:百万円]

発注者		当年度		前年度		対前年度増減		対前年度増減率(%)	
		件数	請負金額	件数	請負金額	件数	請負金額	件数	請負金額
西三河	岡崎市	100	5,072	118	5,696	-18	-624	-15.3	-11.0
	碧南市	33	2,182	39	1,488	-6	694	-15.4	46.6
	刈谷市	29	1,343	35	884	-6	458	-17.1	51.9
	豊田市	86	12,649	91	11,158	-5	1,490	-5.5	13.4
	安城市	33	900	47	1,450	-14	-550	-29.8	-38.0
	西尾市	59	3,215	41	2,165	18	1,050	43.9	48.5
	知立市	33	887	30	705	3	182	10.0	25.9
	高浜市	33	926	16	350	17	576	106.3	164.5
	みよし市	15	1,331	10	399	5	931	50.0	232.9
	幸田町	15	659	7	669	8	-9	114.3	-1.4
	計	436	29,168	434	24,968	2	4,199	0.5	16.8
東三河	豊橋市	61	2,984	87	10,341	-26	-7,356	-29.9	-71.1
	豊川市	58	2,893	69	3,018	-11	-124	-15.9	-4.1
	蒲郡市	31	1,732	38	1,815	-7	-83	-18.4	-4.6
	新城市	10	781	9	454	1	326	11.1	71.9
	田原市	10	689	14	1,857	-4	-1,168	-28.6	-62.9
	設楽町	7	75	9	1,703	-2	-1,627	-22.2	-95.6
	東栄町	1	20	6	87	-5	-66	-83.3	-76.4
	豊根村	0	0	3	113	-3	-113		
計	178	9,177	235	19,392	-57	-10,214	-24.3	-52.7	
市町村 計		1,498	104,227	1,549	105,801	-51	-1,573	-3.3	-1.5
地方公社	開発公社	1	341	4	798	-3	-456	-75.0	-57.2
	住宅供給公社	19	760	29	849	-10	-89	-34.5	-10.5
	道路公社	12	4,702	2	1,426	10	3,275	500.0	229.6
	計	32	5,804	35	3,074	-3	2,729	-8.6	88.8
その他	港管理組合	11	910	7	3,322	4	-2,412	57.1	-72.6
	地方公営企業団	26	1,424	18	662	8	762	44.4	115.2
	その他の事務組合	6	3,494	8	982	-2	2,512	-25.0	255.8
	学校法人等	0	0	1	755	-1	-755		
	社会福祉法人	3	1,061	3	2,270	0	-1,208	0.0	-53.2
	その他の補助法人	0	0	2	111	-2	-111		
	日本下水道事業団	5	1,024	8	8,519	-3	-7,494	-37.5	-88.0
	その他の出資法人	0	0	2	366	-2	-366		
	土地改良区	1	5	0	0	1	5		
	土地区画整理組合	9	266	6	222	3	44	50.0	20.0
	日本郵便(株)	3	17	4	588	-1	-570	-25.0	-97.0
計	64	8,204	59	17,800	5	-9,596	8.5	-53.9	
合 計		2,364	193,446	2,403	235,597	-39	-42,151	-1.6	-17.9

3. 地区別保証取扱高

■6月単月

[金額単位:百万円]

地 区	当年度		前年度		対前年度増減		対前年度増減率(%)	
	件数	請負金額	件数	請負金額	件数	請負金額	件数	請負金額
名古屋地区	183	12,421	159	18,228	24	-5,807	15.1	-31.9
尾張地区	241	11,015	244	13,317	-3	-2,301	-1.2	-17.3
海部地区	52	2,516	34	4,814	18	-2,297	52.9	-47.7
知多地区	78	7,726	58	2,850	20	4,876	34.5	171.0
西三河地区	322	17,647	285	13,773	37	3,874	13.0	28.1
東三河地区	155	7,773	138	13,295	17	-5,521	12.3	-41.5
合 計	1,031	59,102	918	66,278	113	-7,176	12.3	-10.8

■4月～6月累計

[金額単位:百万円]

地 区	当年度		前年度		対前年度増減		対前年度増減率(%)	
	件数	請負金額	件数	請負金額	件数	請負金額	件数	請負金額
名古屋地区	518	56,362	523	87,753	-5	-31,390	-1.0	-35.8
尾張地区	539	39,917	562	34,281	-23	5,635	-4.1	16.4
海部地区	93	6,214	98	23,025	-5	-16,810	-5.1	-73.0
知多地区	163	20,373	150	8,521	13	11,851	8.7	139.1
西三河地区	680	48,519	654	45,323	26	3,196	4.0	7.1
東三河地区	371	22,058	416	36,692	-45	-14,634	-10.8	-39.9
合 計	2,364	193,446	2,403	235,597	-39	-42,151	-1.6	-17.9

4. 請負金額階層別保証取扱高

■6月単月

[金額単位:百万円]

請負金額階層	当年度		構成比(%)		対前年度増減		対前年度増減率(%)	
	件数	請負金額	件数	請負金額	件数	請負金額	件数	請負金額
1,000万円未満	193	1,228	18.7	2.1	13	40	7.2	3.4
5,000万円未満	524	13,081	50.8	22.1	66	2,291	14.4	21.2
1億円未満	168	11,700	16.3	19.8	16	1,218	10.5	11.6
5億円未満	139	26,685	13.5	45.2	24	6,845	20.9	34.5
10億円未満	6	3,641	0.6	6.2	1	114	20.0	3.2
10億円以上	1	2,764	0.1	4.7	-7	-17,686	-87.5	-86.5
合計	1,031	59,102	100.0	100.0	113	-7,176	12.3	-10.8

■4月～6月累計

[金額単位:百万円]

請負金額階層	当年度		構成比(%)		対前年度増減		対前年度増減率(%)	
	件数	請負金額	件数	請負金額	件数	請負金額	件数	請負金額
1,000万円未満	459	2,965	19.4	1.5	-36	-260	-7.3	-8.1
5,000万円未満	1,166	29,652	49.3	15.3	-14	1,550	-1.2	5.5
1億円未満	341	23,779	14.4	12.3	15	707	4.6	3.1
5億円未満	350	71,719	14.8	37.1	14	3,660	4.2	5.4
10億円未満	27	18,911	1.1	9.8	-8	-4,856	-22.9	-20.4
10億円以上	21	46,417	0.9	24.0	-10	-42,953	-32.3	-48.1
合計	2,364	193,446	100.0	100.0	-39	-42,151	-1.6	-17.9

<保証統計について>

1. 対 象

公共工事の前払金保証事業に関する法律（昭和27年法律第184号）の第2条第1項に規定する公共工事で、前払金保証契約が締結されたものです。（国又は地方公共団体その他の公共団体の発注する土木建築に関する工事又は測量）

2. 留意点

- ①工事場所が愛知県内である工事を集計しています。
- ②変更契約により請負金額に増減があっても、前払金に影響がない場合には、増減相当額は計上していません。
- ③継続工事（年度区分工事）においては、前払金に対応する当該年度の請負金額を計上しています。
- ④前払金保証契約締結日で集計しているため、請負契約締結日との間には、タイムラグが発生する場合があります。

東日本建設業保証(株) 愛知支店

〒461-0008

名古屋市東区武平町5-1 名古屋栄ビルディング3F

TEL 052-962-3461

FAX 0120-027-516（フリーダイヤル）

本 社 東京都中央区八丁堀2-27-10

URL <https://www.ejcs.co.jp/>