

前払金保証工事から見た愛知県内の  
**公共工事の動向**  
(令和2年4月)



東日本建設業保証株式会社  
愛知支店

# 1. 概況

## ■4月単月

[金額単位：百万円]

発注者	当年度		前年度		対前年度増減		対前年度増減率(%)	
	件数	請負金額	件数	請負金額	件数	請負金額	件数	請負金額
国	48	10,185	55	16,974	-7	-6,789	-12.7	-40.0
独立行政法人等	24	17,654	23	37,356	1	-19,701	4.3	-52.7
愛知県	167	11,587	181	13,709	-14	-2,121	-7.7	-15.5
市町村	469	46,206	516	47,150	-47	-944	-9.1	-2.0
地方公社	12	872	10	1,653	2	-780	20.0	-47.2
その他	28	2,645	16	2,697	12	-51	75.0	-1.9
合計	748	89,152	801	119,541	-53	-30,389	-6.6	-25.4

### ・請負金額の増減状況

#### 【国】

国土交通省(-63億円)などで減少した。

#### 【独立行政法人等】

中日本高速道路㈱(-183億円)などで減少した。

#### 【愛知県】

警察本部(-30億円)などで減少した。

#### 【市町村】

小牧市、豊田市などで増加したものの、名古屋市(-64億円)、瀬戸市(-25億円)、岡崎市(-13億円)などで減少した。

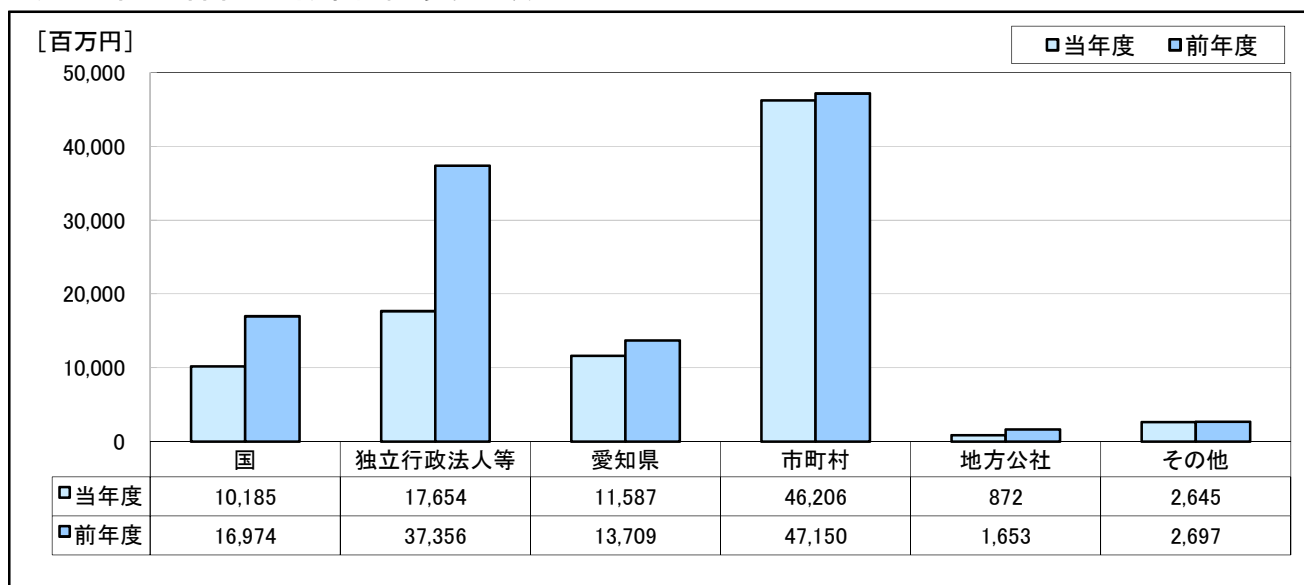
#### 【地方公社】

名古屋高速道路公社(-3億円)などで減少した。

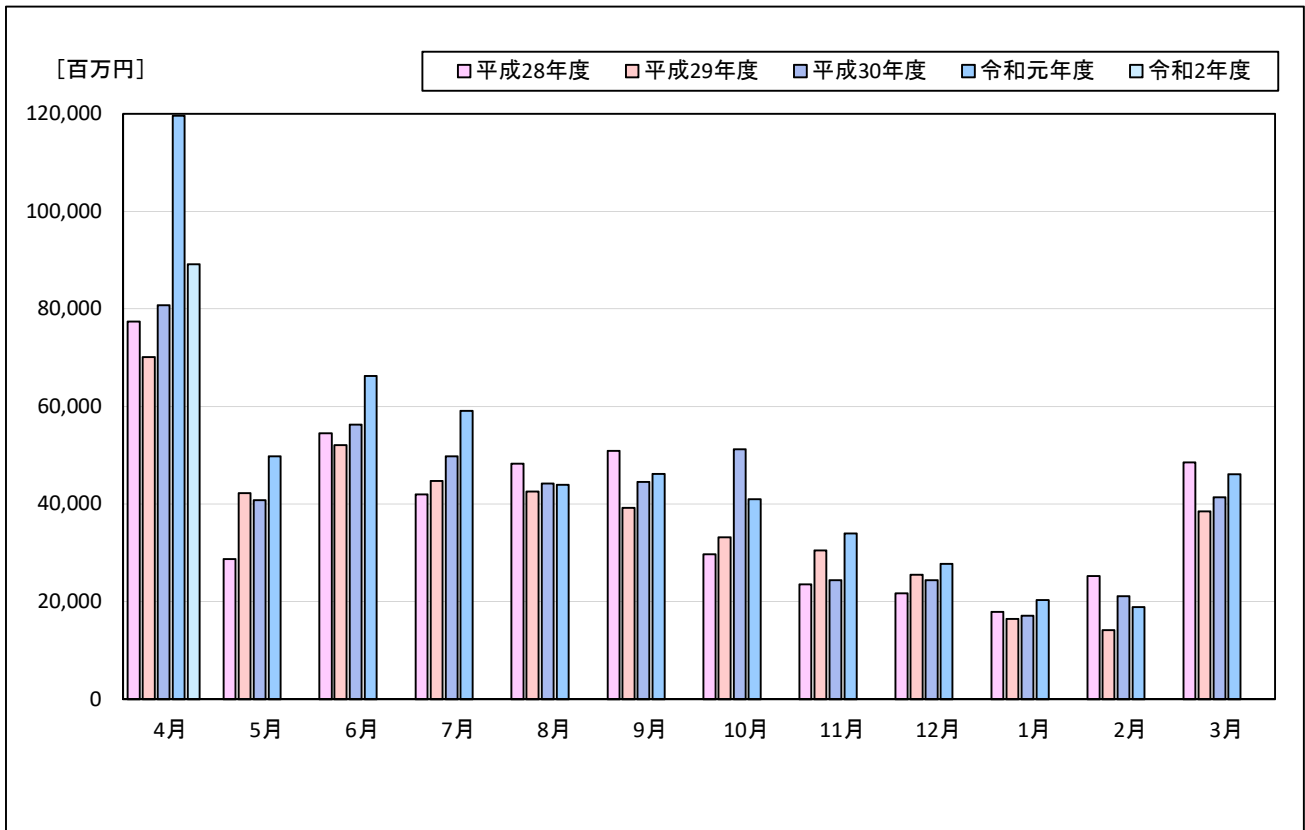
#### 【その他】

五条広域事務組合などで増加したものの、名古屋港管理組合(-5億円)などで減少した。

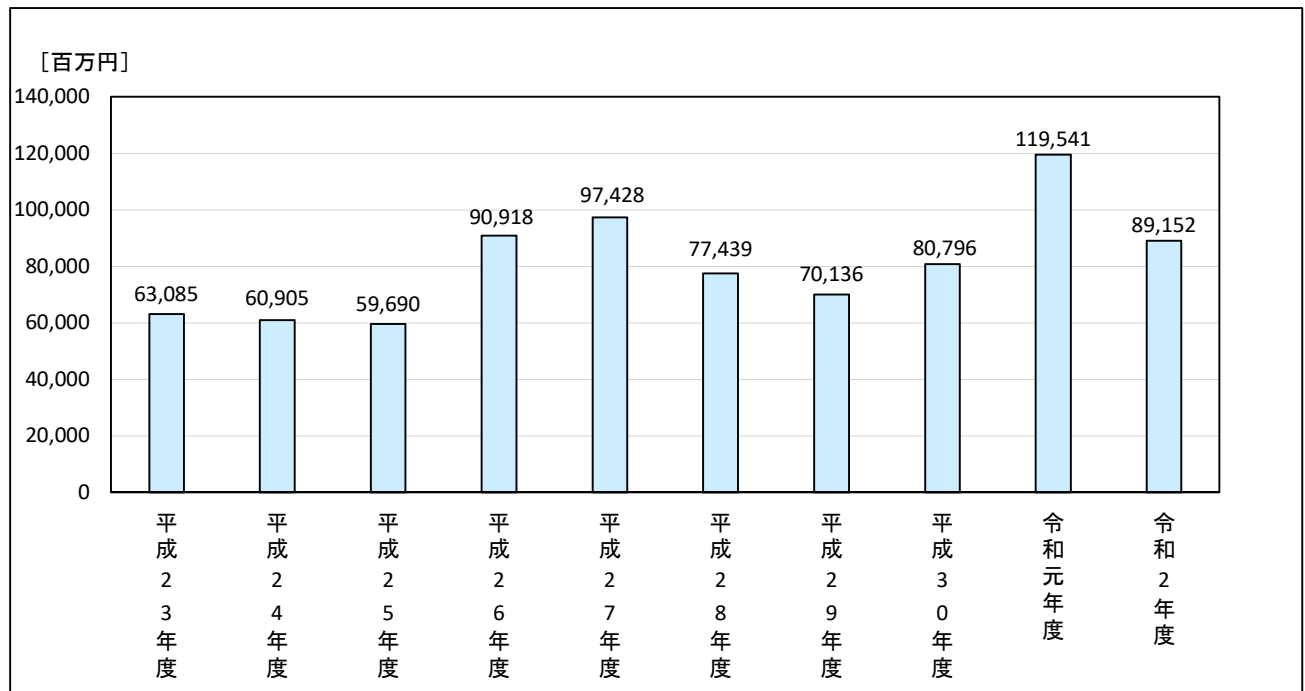
### ・発注者別保証取扱高(請負金額)



・過去5年の月別保証取扱高の推移



・過去10年の保証取扱高の推移(4月単月)



## 2. 発注者別保証取扱高

■4月単月

[金額単位:百万円]

発注者	当年度		前年度		対前年度増減		対前年度増減率(%)		
	件数	請負金額	件数	請負金額	件数	請負金額	件数	請負金額	
国	防衛省 近畿中部防衛局	1	55	0	0	1	55		
	農林水産省 東海農政局	1	40	4	501	-3	-460	-75.0	-91.9
	農林水産省 中部森林管理局	1	27	1	35	0	-7	0.0	-22.1
	国土交通省 中部地方整備局	45	10,061	49	16,321	-4	-6,259	-8.2	-38.4
	国土交通省 航空局	0	0	1	116	-1	-116		
計	48	10,185	55	16,974	-7	-6,789	-12.7	-40.0	
独立行政法人等	中日本高速道路(株)	15	16,993	13	35,388	2	-18,395	15.4	-52.0
	水資源機構	3	45	9	1,768	-6	-1,722	-66.7	-97.4
	国立高等専門学校機構	1	6	0	0	1	6		
	高齢・障害・求職者雇用支援機構	1	31	0	0	1	31		
	都市再生機構	4	577	1	199	3	377	300.0	189.0
計	24	17,654	23	37,356	1	-19,701	4.3	-52.7	
愛知県	建設局	128	6,747	144	6,997	-16	-249	-11.1	-3.6
	農林基盤局	17	644	17	838	0	-194	0.0	-23.2
	企業庁	20	3,913	16	2,573	4	1,340	25.0	52.1
	その他	2	282	4	3,300	-2	-3,018	-50.0	-91.5
計	167	11,587	181	13,709	-14	-2,121	-7.7	-15.5	
名古屋市長古屋市	財政局	99	11,456	113	8,557	-14	2,899	-12.4	33.9
	上下水道局	49	3,135	68	5,234	-19	-2,098	-27.9	-40.1
	交通局	14	1,296	11	584	3	712	27.3	122.0
	緑政土木局	1	6	2	13	-1	-6	-50.0	-51.5
	病院局	0	0	3	1,349	-3	-1,349		
	環境局	0	0	2	6,542	-2	-6,542		
	観光文化交流局	1	14	1	97	0	-83	0.0	-85.4
計	164	15,909	200	22,378	-36	-6,468	-18.0	-28.9	
尾張	一宮市	46	405	28	1,131	18	-726	64.3	-64.2
	瀬戸市	7	630	5	3,229	2	-2,598	40.0	-80.5
	春日井市	15	1,651	12	1,542	3	108	25.0	7.1
	犬山市	1	81	4	507	-3	-426	-75.0	-84.0
	江南市	2	264	3	624	-1	-360	-33.3	-57.7
	小牧市	14	4,098	12	108	2	3,989	16.7	3,686.0
	稲沢市	5	3,316	11	1,438	-6	1,878	-54.5	130.5
	尾張旭市	0	0	0	0	0	0		
	岩倉市	2	17	2	64	0	-46	0.0	-72.6
	豊明市	0	0	0	0	0	0		
	日進市	1	14	1	13	0	0	0.0	5.5
	清須市	2	72	1	11	1	61	100.0	546.3
	北名古屋市長古屋市	2	56	3	47	-1	9	-33.3	18.8
	長久手市	6	864	5	51	1	812	20.0	1,575.7
	東郷町	3	51	2	47	1	3	50.0	7.2
	豊山町	0	0	0	0	0	0		
	大口町	1	16	0	0	1	16		
扶桑町	2	20	3	27	-1	-6	-33.3	-24.1	
計	109	11,563	92	8,846	17	2,716	18.5	30.7	
海部	津島市	0	0	0	0	0	0		
	愛西市	3	117	1	73	2	43	200.0	59.6
	弥富市	2	12	2	9	0	2	0.0	23.7
	あま市	0	0	3	735	-3	-735		
	大治町	0	0	0	0	0	0		
	蟹江町	0	0	0	0	0	0		
	飛島村	0	0	0	0	0	0		
計	5	129	6	819	-1	-689	-16.7	-84.2	

発注者		当年度		前年度		対前年度増減		対前年度増減率(%)	
		件数	請負金額	件数	請負金額	件数	請負金額	件数	請負金額
知多	半田市	3	113	0	0	3	113		
	常滑市	0	0	2	148	-2	-148		
	東海市	1	25	3	321	-2	-296	-66.7	-92.2
	大府市	5	49	2	59	3	-10	150.0	-16.8
	知多市	1	163	0	0	1	163		
	阿久比町	1	964	0	0	1	964		
	東浦町	0	0	4	72	-4	-72		
	南知多町	1	11	0	0	1	11		
	美浜町	0	0	0	0	0	0		
	武豊町	1	26	0	0	1	26		
	計	13	1,354	11	603	2	751	18.2	124.6
西三河	岡崎市	36	1,525	34	2,919	2	-1,394	5.9	-47.8
	碧南市	15	1,219	3	36	12	1,182	400.0	3,228.3
	刈谷市	2	681	2	17	0	664	0.0	3,747.8
	豊田市	35	8,962	48	5,728	-13	3,233	-27.1	56.4
	安城市	11	168	22	313	-11	-144	-50.0	-46.1
	西尾市	13	393	10	402	3	-8	30.0	-2.2
	知立市	7	82	11	99	-4	-17	-36.4	-17.5
	高浜市	0	0	5	99	-5	-99		
	みよし市	4	202	0	0	4	202		
	幸田町	1	23	0	0	1	23		
	計	124	13,257	135	9,617	-11	3,640	-8.1	37.9
東三河	豊橋市	27	2,031	32	1,831	-5	199	-15.6	10.9
	豊川市	17	1,408	21	940	-4	468	-19.0	49.8
	蒲郡市	2	11	9	403	-7	-391	-77.8	-97.1
	新城市	1	63	1	19	0	43	0.0	227.7
	田原市	5	438	6	310	-1	128	-16.7	41.4
	設楽町	1	16	2	1,351	-1	-1,335	-50.0	-98.8
	東栄町	1	20	1	28	0	-7	0.0	-27.7
	豊根村	0	0	0	0	0	0		
		計	54	3,991	72	4,885	-18	-894	-25.0
	市町村 計	469	46,206	516	47,150	-47	-944	-9.1	-2.0
地方公社	開発公社	0	0	3	671	-3	-671		
	住宅供給公社	11	493	6	215	5	278	83.3	129.4
	道路公社	1	379	1	766	0	-387	0.0	-50.5
	計	12	872	10	1,653	2	-780	20.0	-47.2
その他	港管理組合	6	347	2	882	4	-534	200.0	-60.6
	地方公営企業団	11	393	3	173	8	220	266.7	127.1
	その他の事務組合	3	1,647	5	653	-2	994	-40.0	152.1
	社会福祉法人	0	0	1	368	-1	-368		
	日本下水道事業団	1	83	2	45	-1	38	-50.0	85.5
	その他の出資法人	0	0	1	224	-1	-224		
	土地改良区	1	5	0	0	1	5		
	土地区画整理組合	4	156	0	0	4	156		
	日本郵便(株)	2	11	2	349	0	-338	0.0	-96.7
	計	28	2,645	16	2,697	12	-51	75.0	-1.9
	合 計	748	89,152	801	119,541	-53	-30,389	-6.6	-25.4

### 3. 地区別保証取扱高

■4月単月

[金額単位:百万円]

地 区	当年度		前年度		対前年度増減		対前年度増減率(%)	
	件数	請負金額	件数	請負金額	件数	請負金額	件数	請負金額
名古屋地区	213	35,034	234	57,598	-21	-22,564	-9.0	-39.2
尾張地区	171	17,841	164	15,184	7	2,657	4.3	17.5
海部地区	19	2,544	30	11,820	-11	-9,276	-36.7	-78.5
知多地区	33	2,702	34	2,740	-1	-38	-2.9	-1.4
西三河地区	203	22,190	206	15,583	-3	6,606	-1.5	42.4
東三河地区	109	8,837	133	16,613	-24	-7,775	-18.0	-46.8
合 計	748	89,152	801	119,541	-53	-30,389	-6.6	-25.4

## 4. 請負金額階層別保証取扱高

■4月単月

[金額単位:百万円]

請負金額階層	当年度		構成比(%)		対前年度増減		対前年度増減率(%)	
	件数	請負金額	件数	請負金額	件数	請負金額	件数	請負金額
1,000万円未満	131	871	17.5	1.0	-12	-50	-8.4	-5.5
5,000万円未満	353	9,138	47.2	10.3	-20	54	-5.4	0.6
1億円未満	112	7,832	15.0	8.8	22	1,352	24.4	20.9
5億円未満	120	25,341	16.0	28.4	-35	-7,150	-22.6	-22.0
10億円未満	16	12,009	2.1	13.5	-7	-3,722	-30.4	-23.7
10億円以上	16	33,958	2.1	38.1	-1	-20,873	-5.9	-38.1
合計	748	89,152	100.0	100.0	-53	-30,389	-6.6	-25.4

<保証統計について>

1. 対 象

公共工事の前払金保証事業に関する法律（昭和27年法律第184号）の第2条第1項に規定する公共工事で、前払金保証契約が締結されたものです。（国又は地方公共団体その他の公共団体の発注する土木建築に関する工事又は測量）

2. 留意点

- ① 工事場所が愛知県内である工事を集計しています。
- ② 変更契約により請負金額に増減があっても、前払金に影響がない場合には、増減相当額は計上していません。
- ③ 継続工事（年度区分工事）においては、前払金に対応する当該年度の請負金額を計上しています。
- ④ 前払金保証契約締結日で集計しているため、請負契約締結日との間には、タイムラグが発生する場合があります。

東日本建設業保証(株) 愛知支店

〒461-0008

名古屋市東区武平町5-1 名古屋栄ビルディング3F

TEL 052-962-3461

FAX 0120-027-516（フリーダイヤル）

本 社 東京都中央区八丁堀2-27-10

URL <https://www.ejcs.co.jp/>