

前払金保証工事から見た愛知県の公共工事の動向 (令和2年2月)

■2月単月

[金額単位：百万円]

発注者	当年度		前年度		対前年度増減率(%)		対前年度増減	
	件数	請負金額	件数	請負金額	件数	請負金額	件数	請負金額
国	19	4,670	11	3,898	72.7	19.8	8	771
独立行政法人等	4	435	13	1,083	-69.2	-59.8	-9	-648
愛知県	83	3,846	95	6,066	-12.6	-36.6	-12	-2,220
市町村	125	7,831	151	7,321	-17.2	7.0	-26	509
地方公社	1	142	2	312	-50.0	-54.4	-1	-170
その他	11	1,910	12	2,453	-8.3	-22.1	-1	-543
総計	243	18,835	284	21,136	-14.4	-10.9	-41	-2,300

■請負金額の増減状況

【国】

国土交通省中部地方整備局(+5億円)などで増加した。

【独立行政法人等】

水資源機構(-4億円)、(株)日本政策金融公庫(-3億円)などで減少した。

【愛知県】

建設局(-19億円)などで減少した。

【市町村】

豊田市、江南市などで減少したものの、名古屋市(+25億円)、設楽町(+7億円)などで増加した。

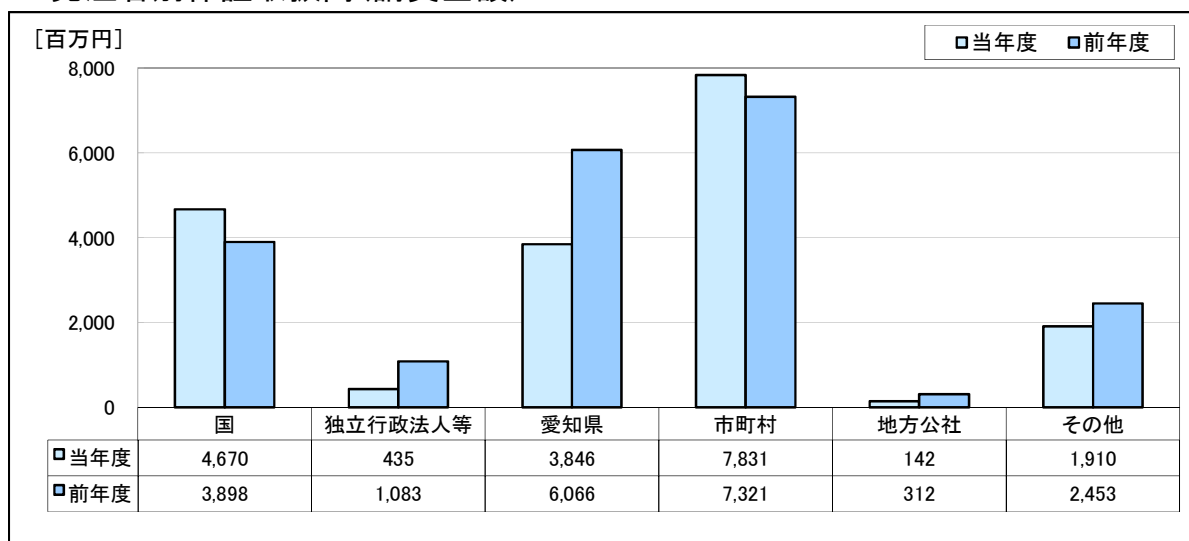
【地方公社】

名古屋高速道路公社(-1億円)などで減少した。

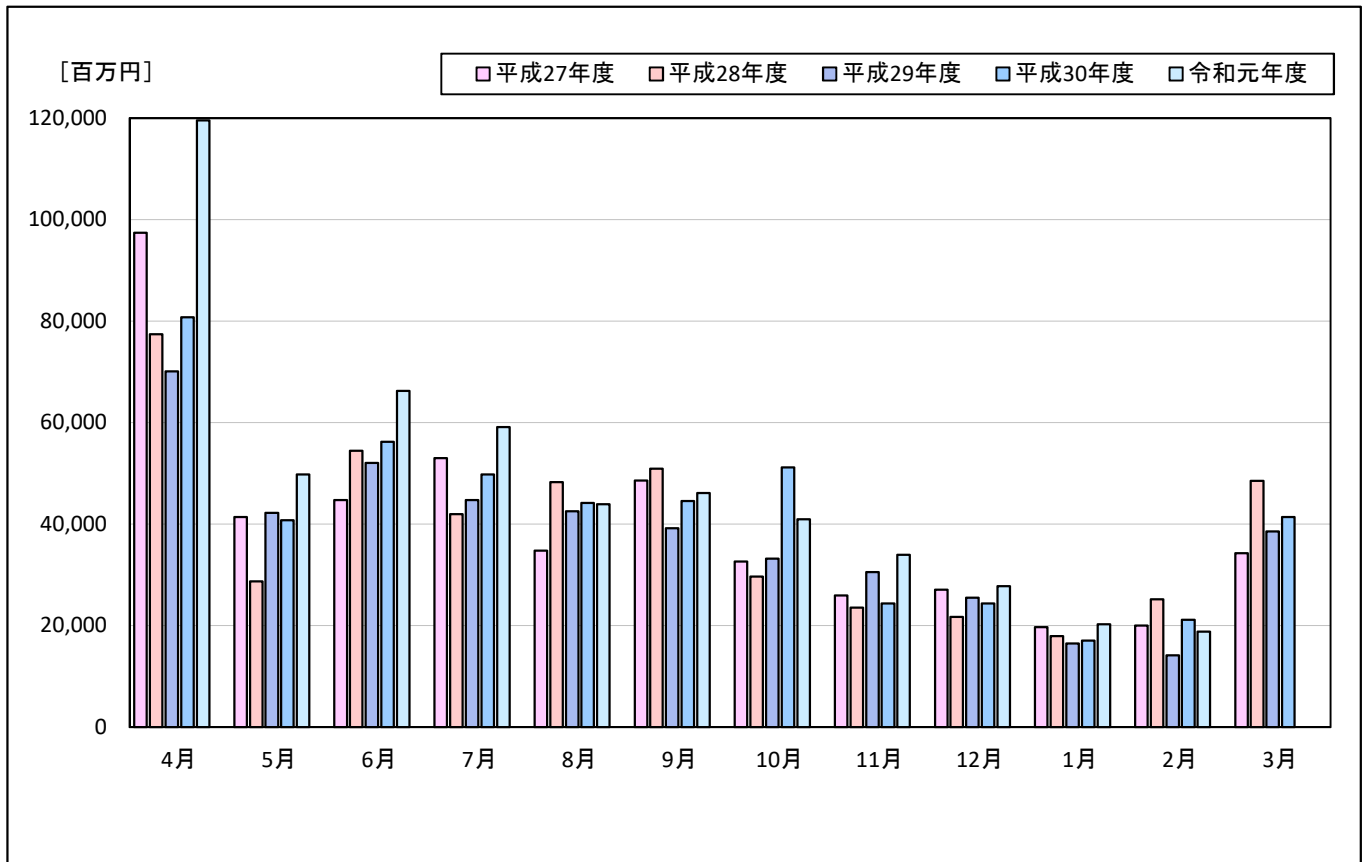
【その他】

名古屋港管理組合などで増加したものの、社会福祉法人(-7億円)、学校法人等(-6億円)などで減少した。

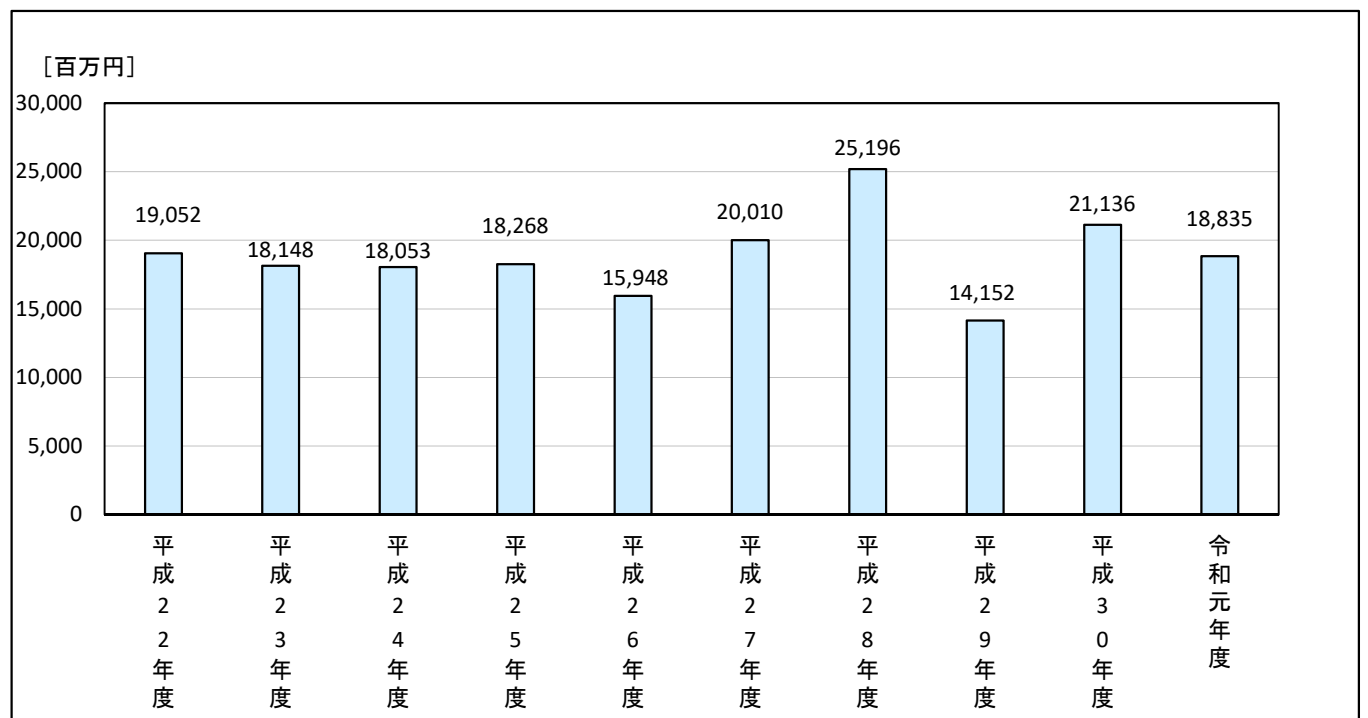
■発注者別保証取扱高(請負金額)



■過去5年の月別保証取扱高の推移



■過去10年の保証取扱高の推移(2月単月)



■4月～2月累計

[金額単位：百万円]

発注者	当年度		前年度		対前年度増減率(%)		対前年度増減	
	件数	請負金額	件数	請負金額	件数	請負金額	件数	請負金額
国	334	58,643	271	39,709	23.2	47.7	63	18,933
独立行政法人等	143	52,085	142	29,143	0.7	78.7	1	22,941
愛知県	2,375	124,399	2,343	111,084	1.4	12.0	32	13,315
市町村	4,854	241,084	5,029	233,288	-3.5	3.3	-175	7,796
地方公社	117	13,389	115	15,913	1.7	-15.9	2	-2,524
その他	242	37,007	244	25,368	-0.8	45.9	-2	11,639
総計	8,065	526,609	8,144	454,507	-1.0	15.9	-79	72,101

■請負金額の増減状況

【国】

国土交通省中部地方整備局(+170億円)などで増加した。

【独立行政法人等】

労働者健康安全機構などで減少したものの、中日本高速道路(株)(+268億円)などで増加した。

【愛知県】

企業庁(+64億円)、建設局(+31億円)などで増加した。

【市町村】

小牧市などで減少したものの、名古屋市(+59億円)、豊橋市(+51億円)、田原市(+24億円)などで増加した。

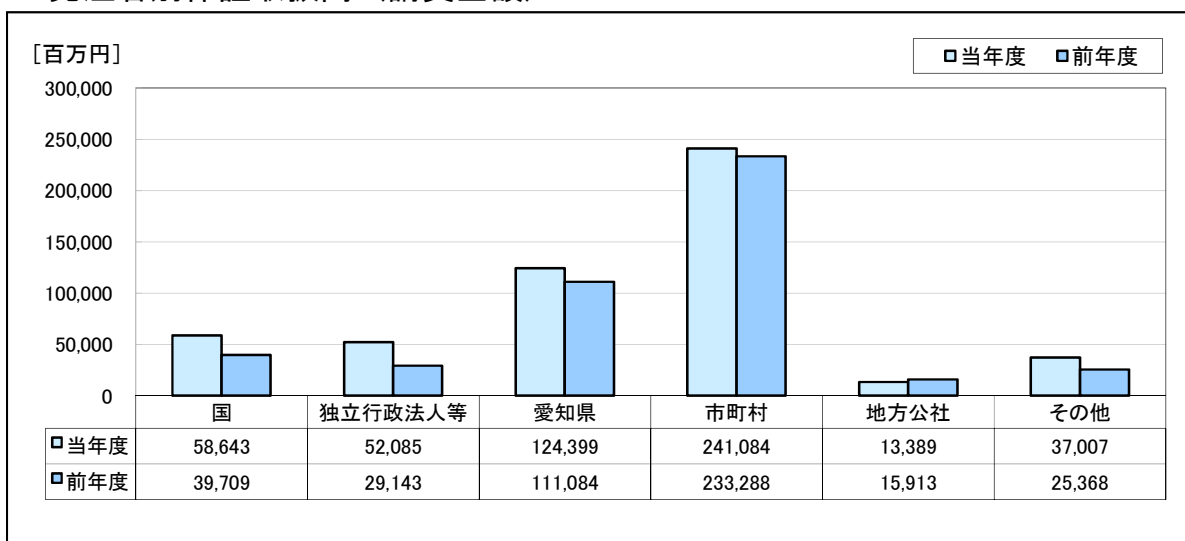
【地方公社】

名古屋高速道路公社(-13億円)、愛知県道路公社(-9億円)などで減少した。

【その他】

名古屋港管理組合(+56億円)、日本下水道事業団(+35億円)などで増加した。

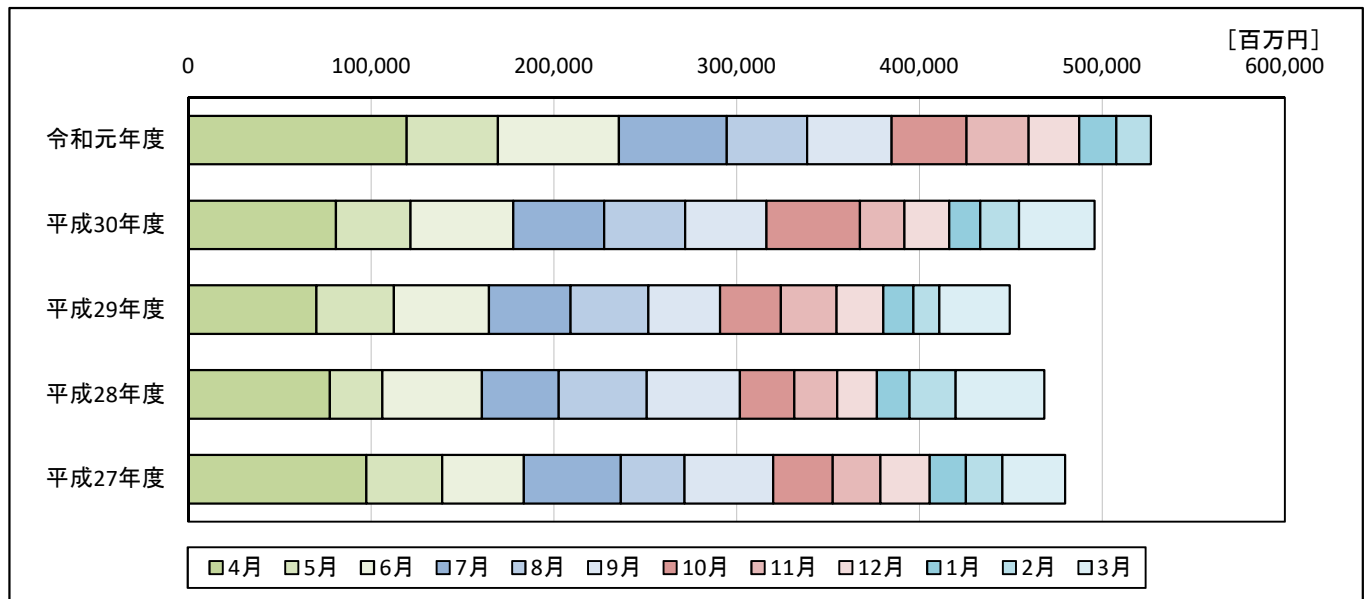
■発注者別保証取扱高（請負金額）



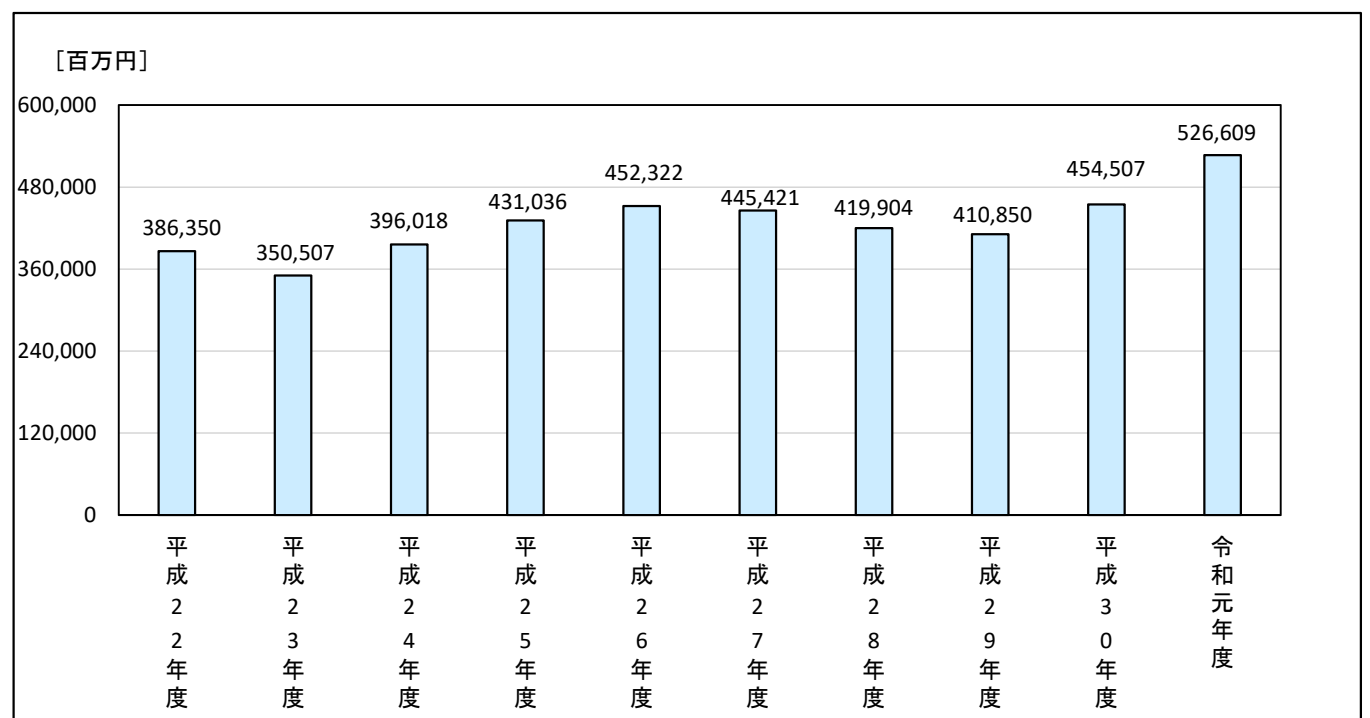
■過去5年の月別保証取扱高の推移

[金額単位：百万円]

	4月	5月	6月	7月	8月	9月	10月	11月	12月	1月	2月	3月
令和元年度	119,541	49,776	66,278	59,103	43,933	46,165	40,976	33,958	27,755	20,283	18,835	
平成30年度	80,796	40,760	56,258	49,780	44,178	44,533	51,212	24,377	24,395	17,075	21,136	41,424
平成29年度	70,136	42,240	52,073	44,736	42,560	39,217	33,193	30,532	25,539	16,467	14,152	38,540
平成28年度	77,439	28,748	54,480	41,974	48,254	50,915	29,705	23,554	21,699	17,934	25,196	48,526
平成27年度	97,428	41,405	44,760	53,040	34,799	48,625	32,619	25,964	27,074	19,692	20,010	34,299



■過去10年の保証取扱高の推移(2月累計)



発注者別前払金保証取扱高(2月単月)

[金額単位:百万円]

発注者	当年度		前年度		対前年度増減率(%)		対前年度増減		
	件数	請負金額	件数	請負金額	件数	請負金額	件数	請負金額	
国	農林水産省 中部森林管理局	1	6	0	0		1	6	
	国土交通省 中部地方整備局	17	4,483	11	3,898	54.5	15.0	6	585
	最高裁判所	1	180	0	0		1	180	
	計	19	4,670	11	3,898	72.7	19.8	8	771
独立行政法人等	国立大学法人	2	181	1	38	100.0	368.9	1	142
	中日本高速道路(株)	0	0	3	45	-100.0	-100.0	-3	-45
	(株)日本政策金融公庫	0	0	1	343			-1	-343
	水資源機構	1	32	4	452	-75.0	-92.8	-3	-419
	高齢・障害・求職者雇用支援機構	0	0	1	2			-1	-2
	都市再生機構	1	221	3	201	-66.7	9.9	-2	19
	計	4	435	13	1,083	-69.2	-59.8	-9	-648
愛知県	建設局	70	3,506	83	5,465	-15.7	-35.8	-13	-1,958
	農林基盤局	10	279	10	400	0.0	-30.1	0	-120
	企業庁	2	49	1	194	100.0	-74.5	1	-145
	教育委員会事務局	1	9	0	0			1	9
	その他	0	0	1	5			-1	-5
計	83	3,846	95	6,066	-12.6	-36.6	-12	-2,220	
名古屋市	財政局	25	1,929	24	1,121	4.2	72.1	1	808
	上下水道局	37	2,829	19	687	94.7	311.3	18	2,141
	交通局	0	0	2	466			-2	-466
	緑政土木局	2	28	0	0			2	28
計	64	4,787	45	2,275	42.2	110.5	19	2,512	
尾張	一宮市	1	7	6	40	-83.3	-82.3	-5	-32
	瀬戸市	2	46	2	214	0.0	-78.4	0	-168
	春日井市	1	13	1	19	0.0	-30.2	0	-5
	犬山市	0	0	0	0			0	0
	江南市	0	0	7	500			-7	-500
	小牧市	4	135	5	90	-20.0	48.7	-1	44
	稲沢市	3	45	1	154	200.0	-70.4	2	-108
	尾張旭市	1	19	4	46	-75.0	-57.2	-3	-26
	岩倉市	0	0	0	0			0	0
	豊明市	0	0	1	15			-1	-15
	日進市	0	0	0	0			0	0
	清須市	1	10	0	0			1	10
	北名古屋市	0	0	1	14			-1	-14
	長久手市	0	0	4	372			-4	-372
	東郷町	0	0	1	5			-1	-5
	豊山町	0	0	0	0			0	0
	大口町	0	0	0	0			0	0
扶桑町	0	0	0	0			0	0	
計	13	278	33	1,474	-60.6	-81.1	-20	-1,196	
海部	津島市	0	0	1	15			-1	-15
	愛西市	0	0	2	185			-2	-185
	弥富市	0	0	0	0			0	0
	あま市	2	27	0	0			2	27
	大治町	0	0	0	0			0	0
	蟹江町	0	0	0	0			0	0
	飛島村	0	0	0	0			0	0
計	2	27	3	201	-33.3	-86.4	-1	-174	

発注者別前払金保証取扱高(2月単月)

[金額単位:百万円]

発注者	当年度		前年度		対前年度増減率(%)		対前年度増減		
	件数	請負金額	件数	請負金額	件数	請負金額	件数	請負金額	
知多	半田市	0	0	2	166			-2	-166
	常滑市	0	0	1	13			-1	-13
	東海市	2	19	3	181	-33.3	-89.1	-1	-161
	大府市	0	0	1	9			-1	-9
	知多市	1	30	3	296	-66.7	-89.6	-2	-265
	阿久比町	0	0	0	0			0	0
	東浦町	2	56	1	60	100.0	-6.6	1	-3
	南知多町	0	0	0	0			0	0
	美浜町	0	0	0	0			0	0
	武豊町	0	0	1	35			-1	-35
計	5	107	12	763	-58.3	-86.0	-7	-656	
西三河	岡崎市	5	393	8	565	-37.5	-30.4	-3	-171
	碧南市	4	59	5	28	-20.0	106.2	-1	30
	刈谷市	5	219	2	17	150.0	1,188.3	3	202
	豊田市	12	684	22	1,419	-45.5	-51.7	-10	-734
	安城市	5	69	4	82	25.0	-15.9	1	-13
	西尾市	1	13	-3	-22			4	35
	知立市	0	0	0	0			0	0
	高浜市	0	0	1	12			-1	-12
	みよし市	0	0	0	0			0	0
	幸田町	0	0	0	0			0	0
計	32	1,439	39	2,102	-17.9	-31.5	-7	-663	
東三河	豊橋市	3	290	5	88	-40.0	227.1	-2	201
	豊川市	1	66	2	114	-50.0	-42.4	-1	-48
	蒲郡市	2	37	2	77	0.0	-51.1	0	-39
	新城市	0	0	2	149			-2	-149
	田原市	0	0	7	60			-7	-60
	設楽町	3	796	0	0			3	796
	東栄町	0	0	0	0			0	0
	豊根村	0	0	1	12			-1	-12
	計	9	1,190	19	503	-52.6	136.3	-10	686
市町村 計	125	7,831	151	7,321	-17.2	7.0	-26	509	
地方公社	住宅供給公社	0	0	1	8			-1	-8
	道路公社	1	142	1	304	0.0	-53.2	0	-162
	計	1	142	2	312	-50.0	-54.4	-1	-170
その他	港管理組合	3	851	2	144	50.0	490.2	1	707
	地方公営企業団	1	26	3	95	-66.7	-72.1	-2	-68
	学校法人等	0	0	1	680			-1	-680
	社会福祉法人	0	0	1	793			-1	-793
	その他の補助法人	1	511	0	0			1	511
	日本下水道事業団	6	520	1	450	500.0	15.6	5	70
	土地区画整理組合	0	0	3	261			-3	-261
	日本郵便(株)	0	0	1	27			-1	-27
計	11	1,910	12	2,453	-8.3	-22.1	-1	-543	
総計	243	18,835	284	21,136	-14.4	-10.9	-41	-2,300	

発注者別前払金保証取扱高(4月～2月累計)

[金額単位:百万円]

発注者	当年度		前年度		対前年度増減率(%)		対前年度増減		
	件数	請負金額	件数	請負金額	件数	請負金額	件数	請負金額	
国	内閣府	2	66	1	14	100.0	375.6	1	52
	防衛省 東海防衛支局	0	0	2	54			-2	-54
	防衛省 近畿中部防衛局	2	44	0	0			2	44
	法務省	8	539	2	134	300.0	300.2	6	404
	財務省 東海財務局	3	194	4	414	-25.0	-53.0	-1	-219
	財務省 国税庁	1	20	1	20	0.0	0.0	0	0
	農林水産省 大臣官房	1	12	0	0			1	12
	農林水産省 東海農政局	38	3,393	36	2,358	5.6	43.9	2	1,034
	農林水産省 中部森林管理局	8	241	6	103	33.3	132.8	2	137
	国土交通省 国土地理院	2	54	3	26	-33.3	108.4	-1	28
	国土交通省 中部地方整備局	257	53,479	213	36,409	20.7	46.9	44	17,069
	国土交通省 航空局	2	136	0	0			2	136
	国土交通省 海上保安庁	4	56	0	0			4	56
	国土交通省 その他	0	0	1	5			-1	-5
	最高裁判所	6	403	2	167	200.0	141.0	4	236
	計	334	58,643	271	39,709	23.2	47.7	63	18,933
独立行政法人等	国立大学法人	29	2,964	20	2,524	45.0	17.5	9	440
	中日本高速道路(株)	34	41,025	42	14,162	-19.0	189.7	-8	26,863
	日本郵政(株)	0	0	2	34			-2	-34
	(株)日本政策金融公庫	0	0	1	343			-1	-343
	日本年金機構	0	0	1	44			-1	-44
	その他の出資法人	7	1,470	0	0			7	1,470
	水資源機構	44	3,344	39	3,161	12.8	5.8	5	183
	国立高等専門学校機構	2	256	0	0			2	256
	労働者健康安全機構	1	710	1	5,267	0.0	-86.5	0	-4,556
	高齢・障害・求職者雇用支援機構	1	26	3	192	-66.7	-86.0	-2	-165
	都市再生機構	24	2,211	33	3,412	-27.3	-35.2	-9	-1,201
	その他の独立行政法人	1	73	0	0			1	73
計	143	52,085	142	29,143	0.7	78.7	1	22,941	
愛知県	建設局	1,686	73,401	1,654	70,292	1.9	4.4	32	3,109
	農林基盤局	516	22,484	493	21,148	4.7	6.3	23	1,335
	企業庁	137	23,509	152	17,077	-9.9	37.7	-15	6,431
	教育委員会事務局	12	308	11	229	9.1	34.7	1	79
	その他	24	4,695	33	2,336	-27.3	101.0	-9	2,359
計	2,375	124,399	2,343	111,084	1.4	12.0	32	13,315	
名古屋市	財政局	682	33,344	674	33,639	1.2	-0.9	8	-295
	上下水道局	425	32,229	392	26,751	8.4	20.5	33	5,477
	交通局	91	4,128	95	3,353	-4.2	23.1	-4	775
	緑政土木局	22	479	15	377	46.7	27.1	7	102
	教育委員会	10	236	3	117	233.3	102.1	7	119
	病院局	3	1,349	4	1,145	-25.0	17.8	-1	203
	住宅都市局	4	28	1	29	300.0	-1.8	3	0
	環境局	2	6,542	3	7,122	-33.3	-8.1	-1	-580
	健康福祉局	1	62	0	0			1	62
	観光文化交流局	1	97	0	0			1	97
計	1,241	78,500	1,187	72,536	4.5	8.2	54	5,963	

発注者別前払金保証取扱高(4月～2月累計)

[金額単位:百万円]

発注者	当年度		前年度		対前年度増減率(%)		対前年度増減		
	件数	請負金額	件数	請負金額	件数	請負金額	件数	請負金額	
尾張	一宮市	318	5,715	348	5,908	-8.6	-3.3	-30	-193
	瀬戸市	69	6,863	77	4,758	-10.4	44.3	-8	2,105
	春日井市	137	7,238	109	6,325	25.7	14.4	28	913
	犬山市	51	1,852	51	2,472	0.0	-25.1	0	-620
	江南市	54	2,388	65	2,956	-16.9	-19.2	-11	-567
	小牧市	146	3,376	193	16,921	-24.4	-80.0	-47	-13,544
	稲沢市	145	5,953	119	4,396	21.8	35.4	26	1,556
	尾張旭市	53	1,823	66	2,593	-19.7	-29.7	-13	-770
	岩倉市	32	1,232	27	890	18.5	38.5	5	342
	豊明市	20	605	20	596	0.0	1.5	0	9
	日進市	46	1,110	51	1,378	-9.8	-19.4	-5	-267
	清須市	45	2,800	50	2,679	-10.0	4.5	-5	120
	北名古屋	49	2,167	44	1,792	11.4	20.9	5	375
	長久手市	33	1,498	41	2,138	-19.5	-29.9	-8	-640
	東郷町	23	630	18	437	27.8	44.0	5	192
	豊山町	8	841	9	751	-11.1	12.0	-1	90
大口町	9	254	12	621	-25.0	-59.1	-3	-367	
扶桑町	12	232	21	508	-42.9	-54.3	-9	-276	
計	1,250	46,587	1,321	58,128	-5.4	-19.9	-71	-11,541	
海部	津島市	14	458	25	1,185	-44.0	-61.3	-11	-726
	愛西市	25	1,413	26	1,464	-3.8	-3.5	-1	-50
	弥富市	26	3,982	32	3,383	-18.8	17.7	-6	598
	あま市	41	3,080	33	2,458	24.2	25.3	8	621
	大治町	5	297	5	812	0.0	-63.4	0	-515
	蟹江町	4	248	15	1,080	-73.3	-77.0	-11	-832
	飛島村	3	704	2	887	50.0	-20.6	1	-182
計	118	10,184	138	11,273	-14.5	-9.7	-20	-1,088	
知多	半田市	23	1,088	37	2,023	-37.8	-46.2	-14	-934
	常滑市	22	2,843	14	1,064	57.1	167.0	8	1,778
	東海市	66	2,768	98	4,709	-32.7	-41.2	-32	-1,940
	大府市	59	2,502	72	3,864	-18.1	-35.3	-13	-1,362
	知多市	19	899	21	739	-9.5	21.7	-2	160
	阿久比町	6	997	9	252	-33.3	295.5	-3	745
	東浦町	30	783	35	850	-14.3	-7.9	-5	-66
	南知多町	5	220	7	154	-28.6	43.0	-2	66
	美浜町	5	177	6	199	-16.7	-11.0	-1	-21
	武豊町	22	669	14	453	57.1	47.7	8	216
計	257	12,951	313	14,310	-17.9	-9.5	-56	-1,359	

発注者別前払金保証取扱高(4月～2月累計)

[金額単位:百万円]

発注者	当年度		前年度		対前年度増減率(%)		対前年度増減		
	件数	請負金額	件数	請負金額	件数	請負金額	件数	請負金額	
西三河	岡崎市	298	11,201	334	12,487	-10.8	-10.3	-36	-1,286
	碧南市	114	3,755	92	2,380	23.9	57.8	22	1,375
	刈谷市	134	3,394	140	5,002	-4.3	-32.1	-6	-1,608
	豊田市	310	23,067	358	22,276	-13.4	3.6	-48	791
	安城市	160	6,620	171	4,305	-6.4	53.8	-11	2,315
	西尾市	120	4,313	108	2,268	11.1	90.2	12	2,045
	知立市	92	1,768	84	1,561	9.5	13.3	8	207
	高浜市	43	1,080	45	1,035	-4.4	4.4	-2	45
	みよし市	54	1,815	58	2,089	-6.9	-13.1	-4	-273
	幸田町	30	1,176	31	845	-3.2	39.2	-1	330
計	1,355	58,194	1,421	54,251	-4.6	7.3	-66	3,943	
東三河	豊橋市	230	15,353	252	10,167	-8.7	51.0	-22	5,186
	豊川市	176	5,336	171	4,960	2.9	7.6	5	376
	蒲郡市	96	3,258	66	1,814	45.5	79.6	30	1,444
	新城市	41	2,697	48	1,920	-14.6	40.5	-7	776
	田原市	45	4,237	53	1,754	-15.1	141.5	-8	2,483
	設楽町	28	3,446	32	1,067	-12.5	222.8	-4	2,378
	東栄町	7	111	13	676	-46.2	-83.5	-6	-565
	豊根村	10	223	14	424	-28.6	-47.3	-4	-200
	計	633	34,666	649	22,787	-2.5	52.1	-16	11,879
市町村 計	4,854	241,084	5,029	233,288	-3.5	3.3	-175	7,796	
地方公社	開発公社	8	1,047	6	1,244	33.3	-15.9	2	-197
	住宅供給公社	93	2,846	92	2,883	1.1	-1.3	1	-37
	道路公社	16	9,495	17	11,784	-5.9	-19.4	-1	-2,289
	計	117	13,389	115	15,913	1.7	-15.9	2	-2,524
その他	学校組合	0	0	1	21			-1	-21
	港管理組合	74	11,302	58	5,653	27.6	99.9	16	5,649
	地方公営企業団	60	2,005	59	1,710	1.7	17.3	1	295
	その他の事務組合	16	3,028	13	663	23.1	356.5	3	2,364
	学校法人等	3	1,252	2	773	50.0	62.0	1	479
	社会福祉法人	8	5,172	8	4,714	0.0	9.7	0	457
	その他の補助法人	4	629	2	249	100.0	151.9	2	379
	日本下水道事業団	27	10,227	22	6,713	22.7	52.3	5	3,513
	地方独立行政法人(公立大学法人)	1	122	0	0			1	122
	その他の出資法人	2	366	2	54	0.0	577.3	0	312
	土地改良区	6	158	5	156	20.0	1.2	1	1
	土地区画整理組合	28	1,828	62	4,412	-54.8	-58.6	-34	-2,583
	日本郵便(株)	13	914	10	246	30.0	271.4	3	668
計	242	37,007	244	25,368	-0.8	45.9	-2	11,639	
総 計	8,065	526,609	8,144	454,507	-1.0	15.9	-79	72,101	

請負金額階層別集計

■2月単月

[金額単位:百万円]

請負金額	当年度		構成比(%)		対前年度増減率(%)		対前年度増減	
	件数	請負金額	件数	請負金額	件数	請負金額	件数	請負金額
1,000万円未満	44	275	18.1	1.5	-42.1	-41.1	-32	-192
1,000万円以上 5,000万円未満	106	2,823	43.6	15.0	-0.9	14.1	-1	349
5,000万円以上 1億円未満	33	2,350	13.6	12.5	-28.3	-33.3	-13	-1,176
1億円以上 5億円未満	54	9,386	22.2	49.8	17.4	15.2	8	1,237
5億円以上 10億円未満	6	3,999	2.5	21.2	-33.3	-38.6	-3	-2,519
10億円以上	0	0	0.0	0.0			0	0
総計	243	18,835	100.0	100.0	-14.4	-10.9	-41	-2,300

■4月～2月累計

[金額単位:百万円]

請負金額	当年度		構成比(%)		対前年度増減率(%)		対前年度増減	
	件数	請負金額	件数	請負金額	件数	請負金額	件数	請負金額
1,000万円未満	1,934	12,732	24.0	2.4	-8.0	-6.5	-169	-884
1,000万円以上 5,000万円未満	3,951	97,314	49.0	18.5	-3.9	-2.3	-160	-2,334
5,000万円以上 1億円未満	1,102	78,329	13.7	14.9	6.3	6.4	65	4,742
1億円以上 5億円未満	964	173,736	12.0	33.0	20.5	17.6	164	26,009
5億円以上 10億円未満	67	45,178	0.8	8.6	21.8	19.1	12	7,234
10億円以上	47	119,317	0.6	22.7	23.7	45.5	9	37,334
総計	8,065	526,609	100.0	100.0	-1.0	15.9	-79	72,101

地区別前払金保証取扱高

■2月単月

[金額単位:百万円]

	当年度		前年度		対前年度増減率(%)		対前年度増減		
	件数	請負金額	件数	請負金額	件数	請負金額	件数	請負金額	
地区	名古屋地区	72	5,701	65	5,002	10.8	14.0	7	699
	尾張地区	35	1,600	62	4,320	-43.5	-63.0	-27	-2,720
	海部地区	11	1,668	12	1,660	-8.3	0.5	-1	8
	知多地区	28	1,890	27	1,757	3.7	7.6	1	133
	西三河地区	63	3,594	68	5,659	-7.4	-36.5	-5	-2,064
	東三河地区	34	4,381	50	2,737	-32.0	60.0	-16	1,643
	計	243	18,835	284	21,136	-14.4	-10.9	-41	-2,300

■4月～2月累計

[金額単位:百万円]

	当年度		前年度		対前年度増減率(%)		対前年度増減		
	件数	請負金額	件数	請負金額	件数	請負金額	件数	請負金額	
地区	名古屋地区	1,582	161,693	1,505	117,799	5.1	37.3	77	43,894
	尾張地区	1,922	89,858	1,961	109,568	-2.0	-18.0	-39	-19,710
	海部地区	399	42,501	416	36,338	-4.1	17.0	-17	6,163
	知多地区	565	29,528	598	28,619	-5.5	3.2	-33	908
	西三河地区	2,250	119,872	2,271	101,068	-0.9	18.6	-21	18,803
	東三河地区	1,347	83,155	1,393	61,113	-3.3	36.1	-46	22,041
	計	8,065	526,609	8,144	454,507	-1.0	15.9	-79	72,101