

前払金保証工事から見た愛知県の公共工事の動向 (令和2年1月)

■1月単月

[金額単位：百万円]

発注者	当年度		前年度		対前年度増減率(%)		対前年度増減	
	件数	請負金額	件数	請負金額	件数	請負金額	件数	請負金額
国	21	4,679	6	893	250.0	423.9	15	3,786
独立行政法人等	7	773	5	320	40.0	140.9	2	452
愛知県	198	6,699	185	5,252	7.0	27.5	13	1,446
市町村	163	5,594	224	8,313	-27.2	-32.7	-61	-2,719
地方公社	3	279	3	565	0.0	-50.6	0	-286
その他	10	2,258	9	1,731	11.1	30.5	1	527
総計	402	20,283	432	17,075	-6.9	18.8	-30	3,207

■請負金額の増減状況

【国】

国土交通省中部地方整備局(+37億円)などで増加した。

【独立行政法人等】

都市再生機構(+5億円)などで増加した。

【愛知県】

農林基盤局などで減少したものの、建設局(+19億円)などで増加した。

【市町村】

安城市などで増加したものの、豊田市(-10億円)、半田市(-7億円)、豊川市(-5億円)などで減少した。

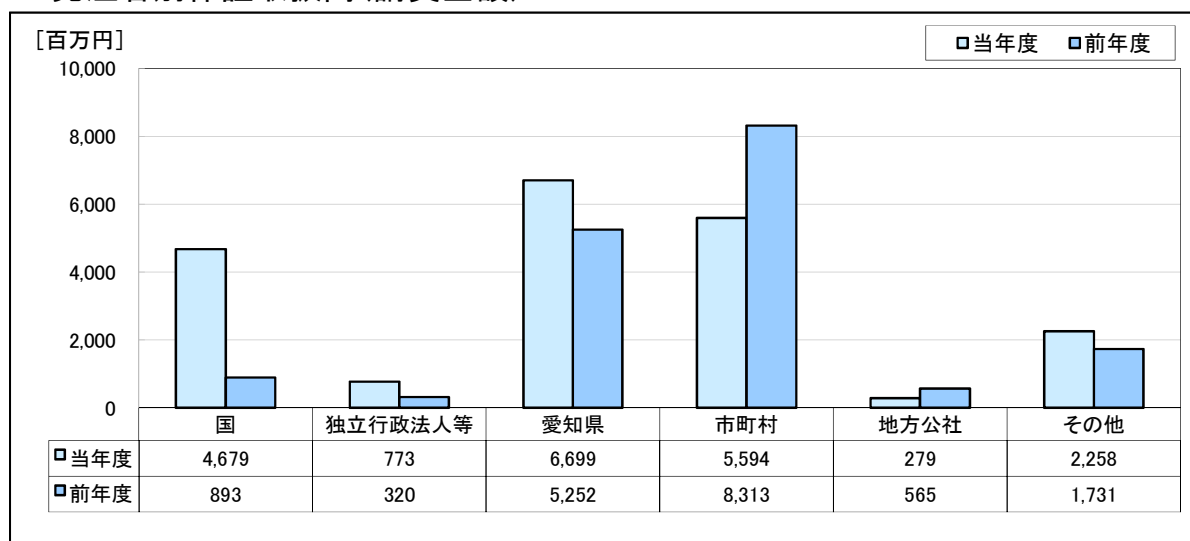
【地方公社】

名古屋高速道路公社(-2億円)などで減少した。

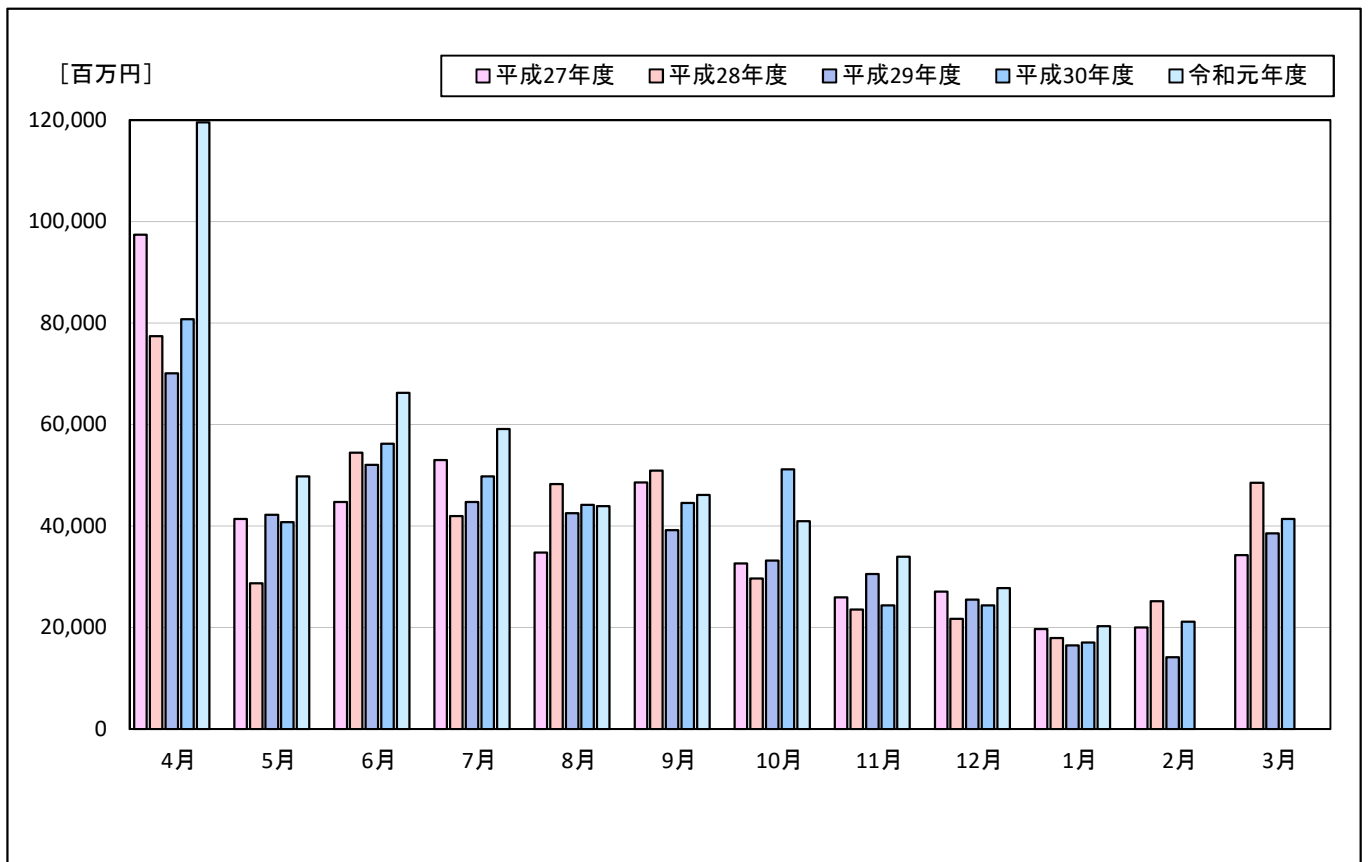
【その他】

社会福祉法人などで減少したものの、日本下水道事業団(+3億円)、名古屋港管理組合(+2億円)などで増加した。

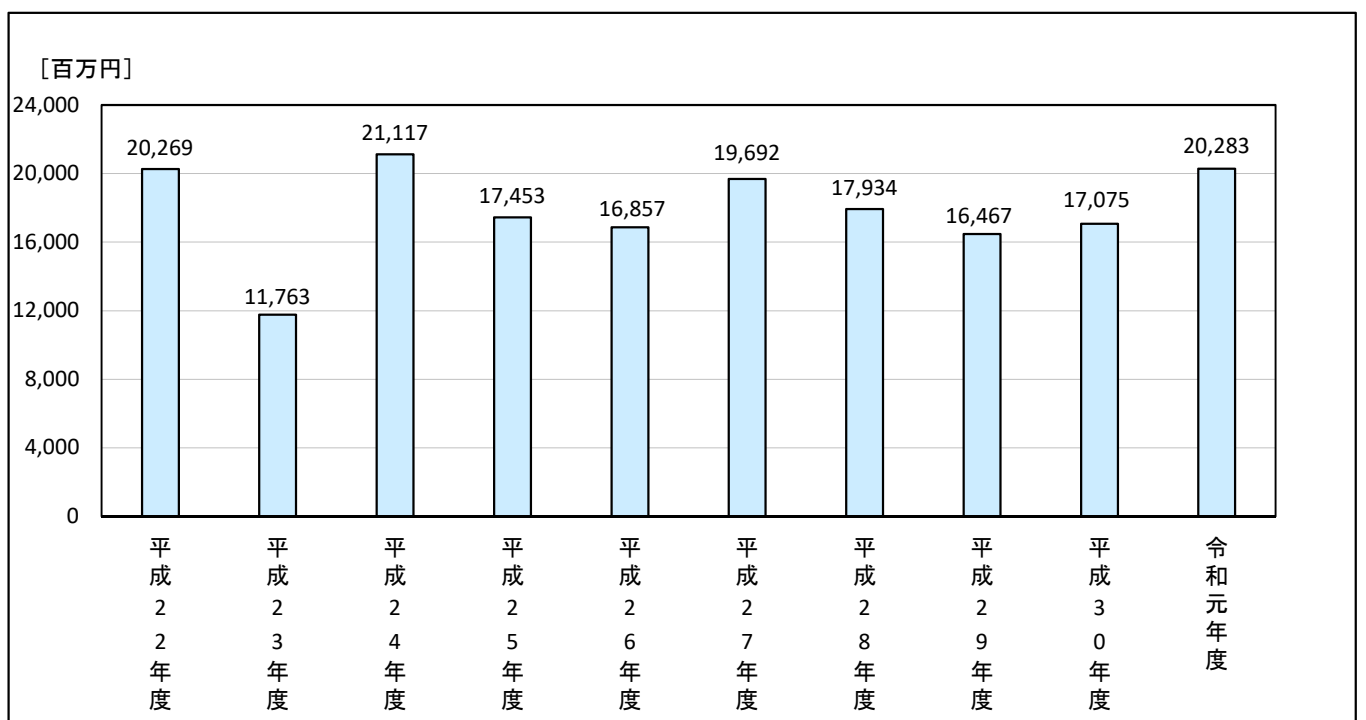
■発注者別保証取扱高(請負金額)



■過去5年の月別保証取扱高の推移



■過去10年の保証取扱高の推移(1月単月)



■4月～1月累計

[金額単位：百万円]

発注者	当年度		前年度		対前年度増減率(%)		対前年度増減	
	件数	請負金額	件数	請負金額	件数	請負金額	件数	請負金額
国	315	53,973	260	35,810	21.2	50.7	55	18,162
独立行政法人等	139	51,649	129	28,059	7.8	84.1	10	23,590
愛知県	2,292	120,553	2,248	105,017	2.0	14.8	44	15,535
市町村	4,729	233,253	4,878	225,966	-3.1	3.2	-149	7,286
地方公社	116	13,247	113	15,601	2.7	-15.1	3	-2,354
その他	231	35,097	232	22,915	-0.4	53.2	-1	12,182
総計	7,822	507,773	7,860	433,371	-0.5	17.2	-38	74,402

■請負金額の増減状況

【国】

国土交通省中部地方整備局(+164億円)などで増加した。

【独立行政法人等】

労働者健康安全機構などで減少したものの、中日本高速道路(株)(+269億円)などで増加した。

【愛知県】

企業庁(+65億円)、建設局(+50億円)などで増加した。

【市町村】

小牧市などで減少したものの、豊橋市(+49億円)、名古屋市(+34億円)、田原市(+25億円)などで増加した。

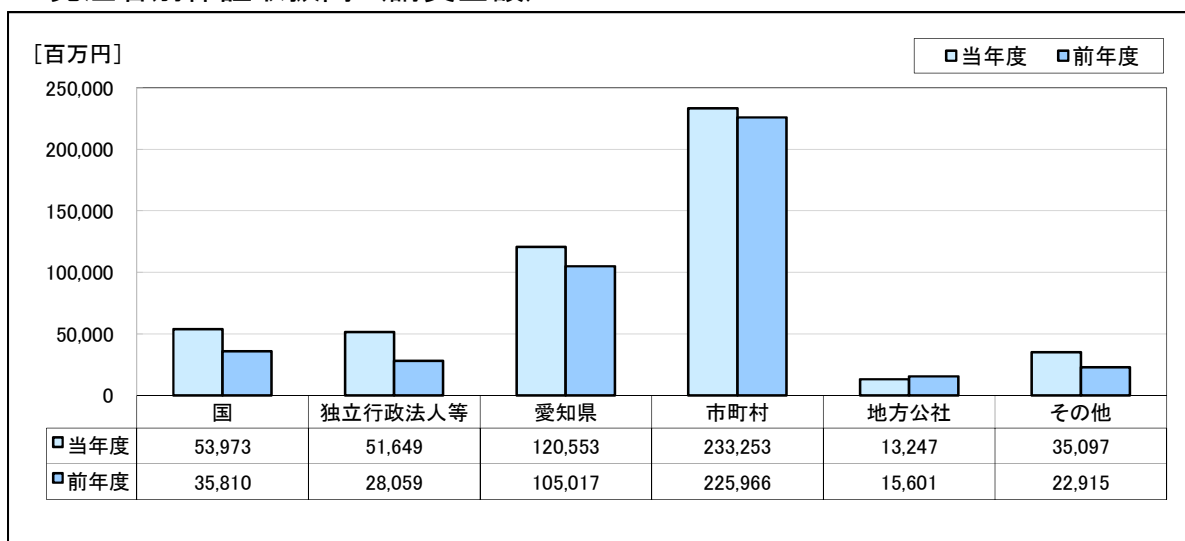
【地方公社】

名古屋高速道路公社(-11億円)、愛知県道路公社(-9億円)などで減少した。

【その他】

名古屋港管理組合(+49億円)、日本下水道事業団(+34億円)などで増加した。

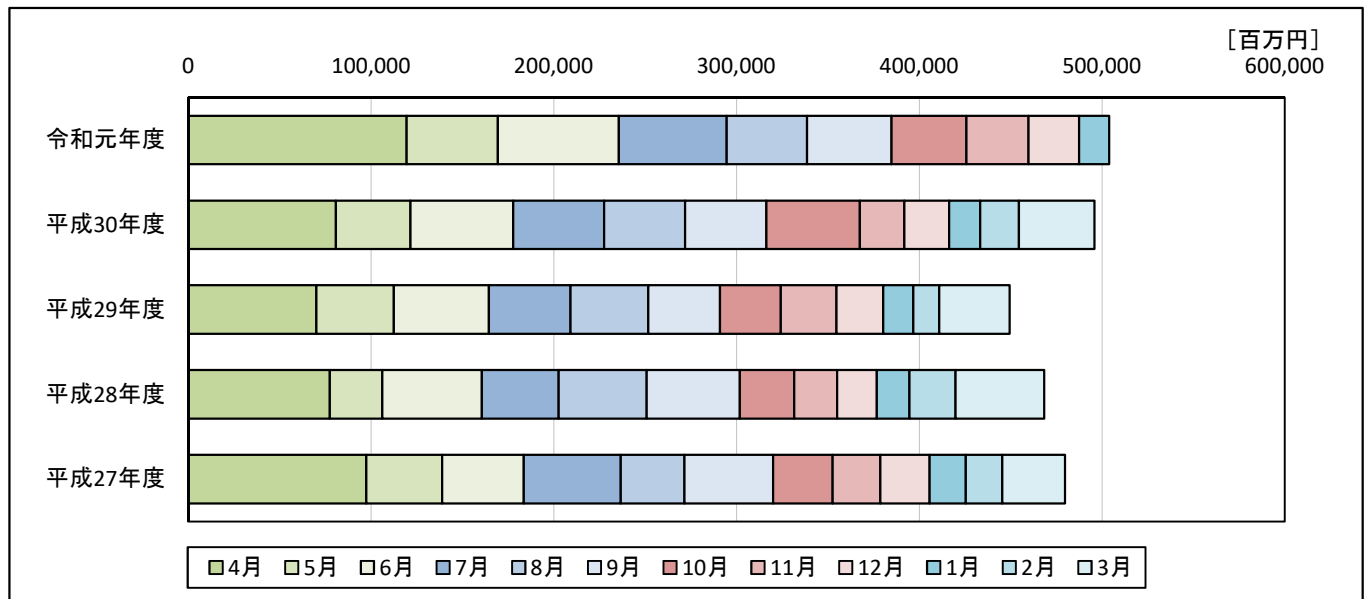
■発注者別保証取扱高（請負金額）



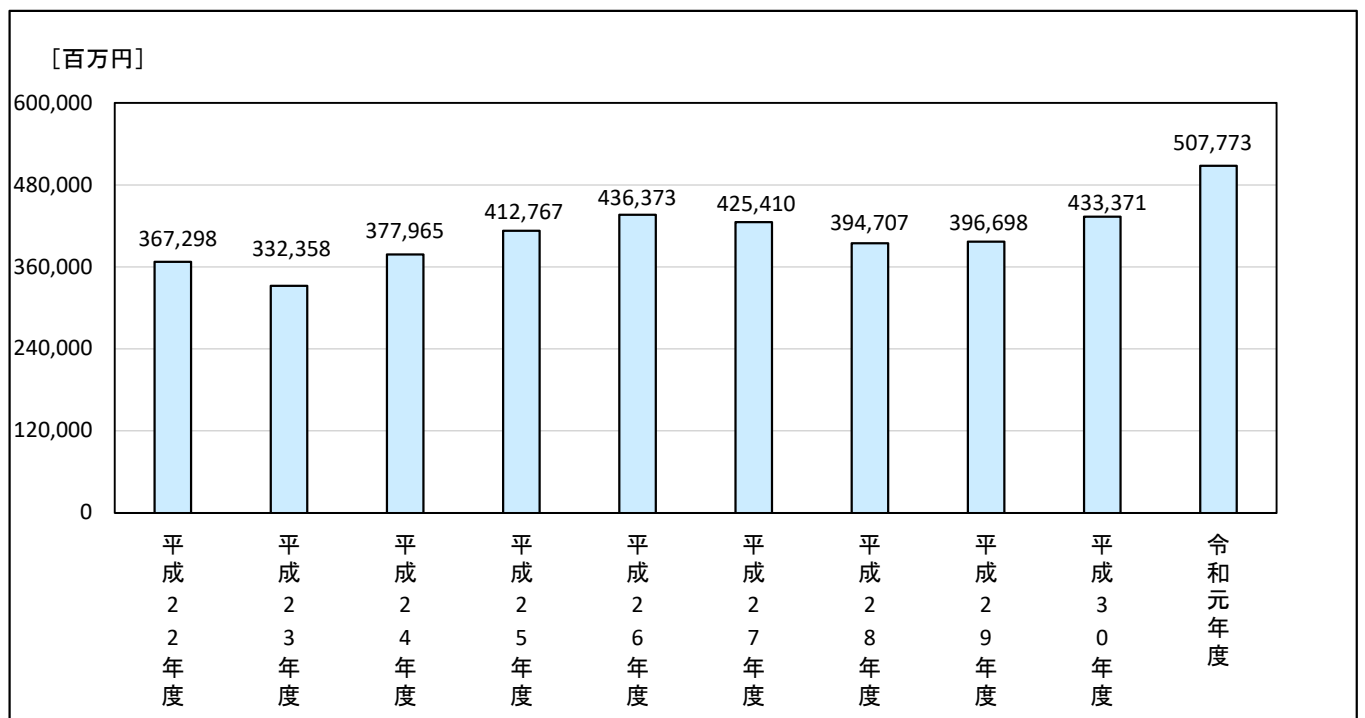
■過去5年の月別保証取扱高の推移

[金額単位：百万円]

	4月	5月	6月	7月	8月	9月	10月	11月	12月	1月	2月	3月
令和元年度	119,541	49,776	66,278	59,103	43,933	46,165	40,976	33,958	27,755	20,283		
平成30年度	80,796	40,760	56,258	49,780	44,178	44,533	51,212	24,377	24,395	17,075	21,136	41,424
平成29年度	70,136	42,240	52,073	44,736	42,560	39,217	33,193	30,532	25,539	16,467	14,152	38,540
平成28年度	77,439	28,748	54,480	41,974	48,254	50,915	29,705	23,554	21,699	17,934	25,196	48,526
平成27年度	97,428	41,405	44,760	53,040	34,799	48,625	32,619	25,964	27,074	19,692	20,010	34,299



■過去10年の保証取扱高の推移(1月累計)



発注者別前払金保証取扱高(1月単月)

[金額単位:百万円]

発注者	当年度		前年度		対前年度増減率(%)		対前年度増減		
	件数	請負金額	件数	請負金額	件数	請負金額	件数	請負金額	
国	防衛省 近畿中部防衛局	1	37	0	0		1	37	
	財務省 東海財務局	1	4	1	10	0.0	-52.0	0	-5
	農林水産省 中部森林管理局	0	0	1	5			-1	-5
	国土交通省 中部地方整備局	19	4,636	4	877	375.0	428.4	15	3,758
	計	21	4,679	6	893	250.0	423.9	15	3,786
独立行政法人等	国立大学法人	1	120	1	171	0.0	-29.9	0	-51
	中日本高速道路(株)	0	0	1	44	-100.0	-100.0	-1	-44
	水資源機構	1	33	2	75	-50.0	-56.1	-1	-42
	高齢・障害・求職者雇用支援機構	1	26	0	0			1	26
	都市再生機構	4	592	1	29	300.0	1,932.2	3	563
計	7	773	5	320	40.0	140.9	2	452	
愛知県	建設局	171	5,939	154	3,988	11.0	48.9	17	1,951
	農林基盤局	17	603	21	967	-19.0	-37.6	-4	-363
	企業庁	9	148	8	262	12.5	-43.4	1	-114
	教育委員会事務局	1	6	1	11	0.0	-42.5	0	-4
	その他	0	0	1	21			-1	-21
計	198	6,699	185	5,252	7.0	27.5	13	1,446	
名古屋市	財政局	17	294	18	636	-5.6	-53.7	-1	-341
	上下水道局	32	1,906	23	1,338	39.1	42.4	9	567
	交通局	3	87	2	82	50.0	5.9	1	4
計	52	2,288	43	2,057	20.9	11.2	9	231	
尾張	一宮市	3	25	10	63	-70.0	-59.4	-7	-37
	瀬戸市	2	81	3	35	-33.3	130.6	-1	45
	春日井市	1	13	6	75	-83.3	-81.6	-5	-61
	犬山市	2	16	4	51	-50.0	-67.4	-2	-34
	江南市	1	43	0	0			1	43
	小牧市	3	21	8	175	-62.5	-87.7	-5	-153
	稲沢市	2	16	1	10	100.0	55.8	1	6
	尾張旭市	0	0	2	32			-2	-32
	岩倉市	1	6	1	5	0.0	7.5	0	0
	豊明市	2	34	2	20	0.0	68.8	0	14
	日進市	0	0	0	0			0	0
	清須市	1	61	3	178	-66.7	-65.6	-2	-117
	北名古屋市	1	14	0	0			1	14
	長久手市	1	5	0	0			1	5
	東郷町	1	12	1	9	0.0	27.3	0	2
	豊山町	1	9	1	178	0.0	-94.8	0	-169
	大口町	0	0	1	34			-1	-34
扶桑町	0	0	0	0			0	0	
計	22	363	43	871	-48.8	-58.3	-21	-508	
海部	津島市	1	15	3	76	-66.7	-79.1	-2	-60
	愛西市	1	8	0	0			1	8
	弥富市	1	9	1	6	0.0	45.0	0	2
	あま市	5	60	1	8	400.0	586.7	4	51
	大治町	0	0	1	18			-1	-18
	蟹江町	0	0	1	9			-1	-9
	飛島村	0	0	0	0			0	0
計	8	93	7	119	14.3	-21.5	1	-25	

発注者別前払金保証取扱高(1月単月)

[金額単位:百万円]

発注者	当年度		前年度		対前年度増減率(%)		対前年度増減		
	件数	請負金額	件数	請負金額	件数	請負金額	件数	請負金額	
知多	半田市	1	21	12	819	-91.7	-97.4	-11	-797
	常滑市	2	190	1	16	100.0	1,044.0	1	173
	東海市	3	87	10	559	-70.0	-84.3	-7	-471
	大府市	1	12	3	202	-66.7	-94.0	-2	-190
	知多市	0	0	2	26			-2	-26
	阿久比町	1	8	0	0			1	8
	東浦町	3	39	8	335	-62.5	-88.2	-5	-295
	南知多町	0	0	0	0			0	0
	美浜町	1	25	0	0			1	25
	武豊町	0	0	0	0			0	0
計	12	384	36	1,959	-66.7	-80.4	-24	-1,574	
西三河	岡崎市	8	56	13	177	-38.5	-68.3	-5	-121
	碧南市	1	50	6	132	-83.3	-61.9	-5	-82
	刈谷市	4	61	6	39	-33.3	58.0	-2	22
	豊田市	12	660	23	1,666	-47.8	-60.4	-11	-1,005
	安城市	14	928	9	81	55.6	1,037.3	5	846
	西尾市	0	0	4	43			-4	-43
	知立市	1	3	3	9	-66.7	-60.3	-2	-6
	高浜市	3	24	0	0			3	24
	みよし市	1	30	3	33	-66.7	-7.9	-2	-2
	幸田町	6	110	2	92	200.0	19.2	4	17
計	50	1,927	69	2,276	-27.5	-15.3	-19	-348	
東三河	豊橋市	3	177	8	373	-62.5	-52.5	-5	-196
	豊川市	0	0	7	504			-7	-504
	蒲郡市	6	34	2	21	200.0	60.3	4	13
	新城市	6	260	4	47	50.0	453.6	2	213
	田原市	3	53	3	63	0.0	-16.8	0	-10
	設楽町	0	0	1	10			-1	-10
	東栄町	0	0	0	0			0	0
	豊根村	1	9	1	7	0.0	27.3	0	2
	計	19	535	26	1,028	-26.9	-47.9	-7	-492
市町村 計	163	5,594	224	8,313	-27.2	-32.7	-61	-2,719	
地方公社	開発公社	0	0	1	18			-1	-18
	住宅供給公社	2	16	0	0			2	16
	道路公社	1	262	2	546	-50.0	-51.9	-1	-283
	計	3	279	3	565	0.0	-50.6	0	-286
その他	港管理組合	4	1,726	5	1,428	-20.0	20.9	-1	297
	地方公営企業団	1	56	0	0			1	56
	その他の事務組合	0	0	1	13			-1	-13
	社会福祉法人	0	0	1	213			-1	-213
	日本下水道事業団	3	396	1	37	200.0	956.7	2	359
	土地改良区	1	5	0	0			1	5
	日本郵便(株)	1	73	1	37	0.0	94.7	0	35
計	10	2,258	9	1,731	11.1	30.5	1	527	
総計	402	20,283	432	17,075	-6.9	18.8	-30	3,207	

発注者別前払金保証取扱高(4月～1月累計)

[金額単位:百万円]

発注者	当年度		前年度		対前年度増減率(%)		対前年度増減		
	件数	請負金額	件数	請負金額	件数	請負金額	件数	請負金額	
国	内閣府	2	66	1	14	100.0	375.6	1	52
	防衛省 東海防衛支局	0	0	2	54			-2	-54
	防衛省 近畿中部防衛局	2	44	0	0			2	44
	法務省	8	539	2	134	300.0	300.2	6	404
	財務省 東海財務局	3	194	4	414	-25.0	-53.0	-1	-219
	財務省 国税庁	1	20	1	20	0.0	0.0	0	0
	農林水産省 大臣官房	1	12	0	0			1	12
	農林水産省 東海農政局	38	3,393	36	2,358	5.6	43.9	2	1,034
	農林水産省 中部森林管理局	7	235	6	103	16.7	126.7	1	131
	国土交通省 国土地理院	2	54	3	26	-33.3	108.4	-1	28
	国土交通省 中部地方整備局	240	48,995	202	32,510	18.8	50.7	38	16,484
	国土交通省 航空局	2	136	0	0			2	136
	国土交通省 海上保安庁	4	56	0	0			4	56
	国土交通省 その他	0	0	1	5			-1	-5
	最高裁判所	5	223	2	167	150.0	33.5	3	56
計	315	53,973	260	35,810	21.2	50.7	55	18,162	
独立行政法人等	国立大学法人	27	2,783	19	2,485	42.1	12.0	8	298
	中日本高速道路(株)	34	41,025	39	14,117	-12.8	190.6	-5	26,908
	日本郵政(株)	0	0	2	34			-2	-34
	日本年金機構	0	0	1	44			-1	-44
	その他の出資法人	7	1,470	0	0			7	1,470
	水資源機構	43	3,311	35	2,708	22.9	22.3	8	602
	国立高等専門学校機構	2	256	0	0			2	256
	労働者健康安全機構	1	710	1	5,267	0.0	-86.5	0	-4,556
	高齢・障害・求職者雇用支援機構	1	26	2	190	-50.0	-85.9	-1	-163
	都市再生機構	23	1,990	30	3,211	-23.3	-38.0	-7	-1,220
	その他の独立行政法人	1	73	0	0			1	73
計	139	51,649	129	28,059	7.8	84.1	10	23,590	
愛知県	建設局	1,616	69,895	1,571	64,827	2.9	7.8	45	5,068
	農林基盤局	506	22,204	483	20,748	4.8	7.0	23	1,455
	企業庁	135	23,459	151	16,882	-10.6	39.0	-16	6,576
	教育委員会事務局	11	299	11	229	0.0	30.4	0	69
	その他	24	4,695	32	2,330	-25.0	101.5	-8	2,365
計	2,292	120,553	2,248	105,017	2.0	14.8	44	15,535	
名古屋市	財政局	657	31,414	650	32,518	1.1	-3.4	7	-1,103
	上下水道局	388	29,399	373	26,063	4.0	12.8	15	3,336
	交通局	91	4,128	93	2,887	-2.2	43.0	-2	1,241
	緑政土木局	20	451	15	377	33.3	19.5	5	73
	教育委員会	10	236	3	117	233.3	102.1	7	119
	病院局	3	1,349	4	1,145	-25.0	17.8	-1	203
	住宅都市局	4	28	1	29	300.0	-1.8	3	0
	環境局	2	6,542	3	7,122	-33.3	-8.1	-1	-580
	健康福祉局	1	62	0	0			1	62
	観光文化交流局	1	97	0	0			1	97
計	1,177	73,712	1,142	70,261	3.1	4.9	35	3,450	

発注者別前払金保証取扱高(4月～1月累計)

[金額単位:百万円]

発注者	当年度		前年度		対前年度増減率(%)		対前年度増減		
	件数	請負金額	件数	請負金額	件数	請負金額	件数	請負金額	
尾張	一宮市	317	5,708	342	5,868	-7.3	-2.7	-25	-160
	瀬戸市	67	6,817	75	4,543	-10.7	50.0	-8	2,273
	春日井市	136	7,225	108	6,305	25.9	14.6	28	919
	犬山市	51	1,852	51	2,472	0.0	-25.1	0	-620
	江南市	54	2,388	58	2,455	-6.9	-2.7	-4	-66
	小牧市	142	3,241	188	16,830	-24.5	-80.7	-46	-13,589
	稲沢市	142	5,908	118	4,242	20.3	39.3	24	1,665
	尾張旭市	52	1,803	62	2,547	-16.1	-29.2	-10	-744
	岩倉市	32	1,232	27	890	18.5	38.5	5	342
	豊明市	20	605	19	581	5.3	4.1	1	24
	日進市	46	1,110	51	1,378	-9.8	-19.4	-5	-267
	清須市	44	2,789	50	2,679	-12.0	4.1	-6	110
	北名古屋	49	2,167	43	1,777	14.0	21.9	6	389
	長久手市	33	1,498	37	1,765	-10.8	-15.2	-4	-267
	東郷町	23	630	17	432	35.3	45.8	6	198
	豊山町	8	841	9	751	-11.1	12.0	-1	90
	大口町	9	254	12	621	-25.0	-59.1	-3	-367
扶桑町	12	232	21	508	-42.9	-54.3	-9	-276	
計	1,237	46,308	1,288	56,654	-4.0	-18.3	-51	-10,345	
海部	津島市	14	458	24	1,169	-41.7	-60.8	-10	-710
	愛西市	25	1,413	24	1,278	4.2	10.5	1	134
	弥富市	26	3,982	32	3,383	-18.8	17.7	-6	598
	あま市	39	3,052	33	2,458	18.2	24.1	6	593
	大治町	5	297	5	812	0.0	-63.4	0	-515
	蟹江町	4	248	15	1,080	-73.3	-77.0	-11	-832
	飛島村	3	704	2	887	50.0	-20.6	1	-182
計	116	10,156	135	11,071	-14.1	-8.3	-19	-914	
知多	半田市	23	1,088	35	1,857	-34.3	-41.4	-12	-768
	常滑市	22	2,843	13	1,051	69.2	170.5	9	1,792
	東海市	64	2,749	95	4,527	-32.6	-39.3	-31	-1,778
	大府市	59	2,502	71	3,854	-16.9	-35.1	-12	-1,352
	知多市	18	868	18	442	0.0	96.2	0	425
	阿久比町	6	997	9	252	-33.3	295.5	-3	745
	東浦町	28	726	34	789	-17.6	-8.0	-6	-62
	南知多町	5	220	7	154	-28.6	43.0	-2	66
	美浜町	5	177	6	199	-16.7	-11.0	-1	-21
	武豊町	22	669	13	418	69.2	60.1	9	251
計	252	12,844	301	13,546	-16.3	-5.2	-49	-702	

発注者別前払金保証取扱高(4月～1月累計)

[金額単位:百万円]

発注者	当年度		前年度		対前年度増減率(%)		対前年度増減		
	件数	請負金額	件数	請負金額	件数	請負金額	件数	請負金額	
西三河	岡崎市	293	10,807	326	11,921	-10.1	-9.3	-33	-1,114
	碧南市	110	3,696	87	2,351	26.4	57.2	23	1,345
	刈谷市	129	3,175	138	4,985	-6.5	-36.3	-9	-1,810
	豊田市	298	22,382	336	20,857	-11.3	7.3	-38	1,525
	安城市	155	6,551	167	4,222	-7.2	55.1	-12	2,328
	西尾市	119	4,300	111	2,290	7.2	87.7	8	2,009
	知立市	92	1,768	84	1,561	9.5	13.3	8	207
	高浜市	43	1,080	44	1,022	-2.3	5.7	-1	58
	みよし市	54	1,815	58	2,089	-6.9	-13.1	-4	-273
	幸田町	30	1,176	31	845	-3.2	39.2	-1	330
計	1,323	56,755	1,382	52,148	-4.3	8.8	-59	4,606	
東三河	豊橋市	227	15,063	247	10,078	-8.1	49.5	-20	4,984
	豊川市	175	5,270	169	4,845	3.6	8.8	6	425
	蒲郡市	94	3,221	64	1,737	46.9	85.4	30	1,483
	新城市	41	2,697	46	1,770	-10.9	52.3	-5	926
	田原市	45	4,237	46	1,693	-2.2	150.2	-1	2,544
	設楽町	25	2,650	32	1,067	-21.9	148.2	-7	1,582
	東栄町	7	111	13	676	-46.2	-83.5	-6	-565
	豊根村	10	223	13	412	-23.1	-45.7	-3	-188
	計	624	33,475	630	22,283	-1.0	50.2	-6	11,192
市町村 計	4,729	233,253	4,878	225,966	-3.1	3.2	-149	7,286	
地方公社	開発公社	8	1,047	6	1,244	33.3	-15.9	2	-197
	住宅供給公社	93	2,846	91	2,875	2.2	-1.0	2	-29
	道路公社	15	9,353	16	11,480	-6.3	-18.5	-1	-2,127
計	116	13,247	113	15,601	2.7	-15.1	3	-2,354	
その他	学校組合	0	0	1	21			-1	-21
	港管理組合	71	10,450	56	5,509	26.8	89.7	15	4,941
	地方公営企業団	59	1,979	56	1,614	5.4	22.6	3	364
	その他の事務組合	16	3,028	13	663	23.1	356.5	3	2,364
	学校法人等	3	1,252	1	92	200.0	1,248.5	2	1,159
	社会福祉法人	8	5,172	7	3,921	14.3	31.9	1	1,251
	その他の補助法人	3	117	2	249	50.0	-52.8	1	-131
	日本下水道事業団	21	9,706	21	6,263	0.0	55.0	0	3,443
	地方独立行政法人(公立大学法人)	1	122	0	0			1	122
	その他の出資法人	2	366	2	54	0.0	577.3	0	312
	土地改良区	6	158	5	156	20.0	1.2	1	1
	土地区画整理組合	28	1,828	59	4,150	-52.5	-55.9	-31	-2,321
	日本郵便(株)	13	914	9	218	44.4	317.8	4	695
計	231	35,097	232	22,915	-0.4	53.2	-1	12,182	
総 計	7,822	507,773	7,860	433,371	-0.5	17.2	-38	74,402	

請負金額階層別集計

■1月単月

[金額単位:百万円]

請負金額	当年度		構成比(%)		対前年度増減率(%)		対前年度増減	
	件数	請負金額	件数	請負金額	件数	請負金額	件数	請負金額
1,000万円未満	134	886	33.3	4.4	-8.2	-8.1	-12	-78
1,000万円以上 5,000万円未満	184	4,648	45.8	22.9	0.5	11.1	1	463
5,000万円以上 1億円未満	42	3,007	10.4	14.8	-35.4	-36.7	-23	-1,746
1億円以上 5億円未満	37	7,449	9.2	36.7	2.8	35.7	1	1,958
5億円以上 10億円未満	4	2,795	1.0	13.8	300.0	373.7	3	2,205
10億円以上	1	1,496	0.2	7.4	0.0	37.1	0	405
総計	402	20,283	100.0	100.0	-6.9	18.8	-30	3,207

■4月～1月累計

[金額単位:百万円]

請負金額	当年度		構成比(%)		対前年度増減率(%)		対前年度増減	
	件数	請負金額	件数	請負金額	件数	請負金額	件数	請負金額
1,000万円未満	1,890	12,457	24.2	2.5	-6.8	-5.3	-137	-691
1,000万円以上 5,000万円未満	3,845	94,490	49.2	18.6	-4.0	-2.8	-159	-2,683
5,000万円以上 1億円未満	1,069	75,978	13.7	15.0	7.9	8.4	78	5,918
1億円以上 5億円未満	910	164,350	11.6	32.4	20.7	17.7	156	24,771
5億円以上 10億円未満	61	41,179	0.8	8.1	32.6	31.0	15	9,753
10億円以上	47	119,317	0.6	23.5	23.7	45.5	9	37,334
総計	7,822	507,773	100.0	100.0	-0.5	17.2	-38	74,402

地区別前払金保証取扱高

■1月単月

[金額単位: 百万円]

	当年度		前年度		対前年度増減率(%)		対前年度増減		
	件数	請負金額	件数	請負金額	件数	請負金額	件数	請負金額	
地区	名古屋地区	67	3,896	59	3,338	13.6	16.7	8	558
	尾張地区	76	3,672	71	1,974	7.0	86.0	5	1,698
	海部地区	23	2,097	25	2,185	-8.0	-4.0	-2	-87
	知多地区	33	1,012	64	2,677	-48.4	-62.2	-31	-1,665
	西三河地区	126	4,864	129	4,045	-2.3	20.2	-3	818
	東三河地区	77	4,741	84	2,855	-8.3	66.1	-7	1,885
	計	402	20,283	432	17,075	-6.9	18.8	-30	3,207

■4月～1月累計

[金額単位: 百万円]

	当年度		前年度		対前年度増減率(%)		対前年度増減		
	件数	請負金額	件数	請負金額	件数	請負金額	件数	請負金額	
地区	名古屋地区	1,510	155,992	1,440	112,797	4.9	38.3	70	43,194
	尾張地区	1,887	88,258	1,899	105,247	-0.6	-16.1	-12	-16,989
	海部地区	388	40,833	404	34,678	-4.0	17.7	-16	6,155
	知多地区	537	27,637	571	26,862	-6.0	2.9	-34	775
	西三河地区	2,187	116,278	2,203	95,409	-0.7	21.9	-16	20,868
	東三河地区	1,313	78,774	1,343	58,375	-2.2	34.9	-30	20,398
	計	7,822	507,773	7,860	433,371	-0.5	17.2	-38	74,402