

前払金保証工事から見た愛知県の公共工事の動向 (令和元年 10 月)

■10月単月

[金額単位：百万円]

発注者	当年度		前年度		対前年度増減率(%)		対前年度増減	
	件数	請負金額	件数	請負金額	件数	請負金額	件数	請負金額
国	38	4,968	23	1,707	65.2	191.0	15	3,260
独立行政法人等	27	2,821	19	1,508	42.1	87.0	8	1,312
愛知県	300	15,557	251	12,005	19.5	29.6	49	3,552
市町村	526	15,782	622	33,812	-15.4	-53.3	-96	-18,030
地方公社	9	285	10	705	-10.0	-59.6	-1	-420
その他	35	1,560	25	1,472	40.0	6.0	10	88
総計	935	40,976	950	51,212	-1.6	-20.0	-15	-10,236

■請負金額の増減状況

【国】

国土交通省中部地方整備局(+30億円)などで増加した。

【独立行政法人等】

水資源機構(+5億円)などで増加した。

【愛知県】

建設局(+19億円)、農林基盤局(+9億円)などで増加した。

【市町村】

田原市、西尾市などで増加したものの、小牧市(-122億円)、名古屋市(-55億円)、豊田市(-7億円)などで減少した。

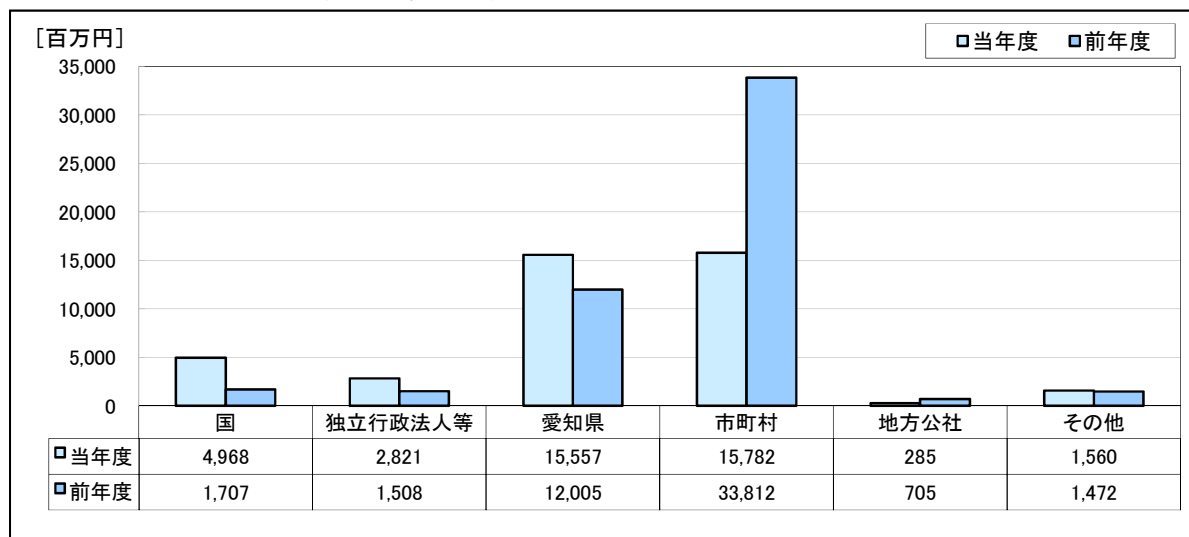
【地方公社】

豊川市土地開発公社(-4億円)などで減少した。

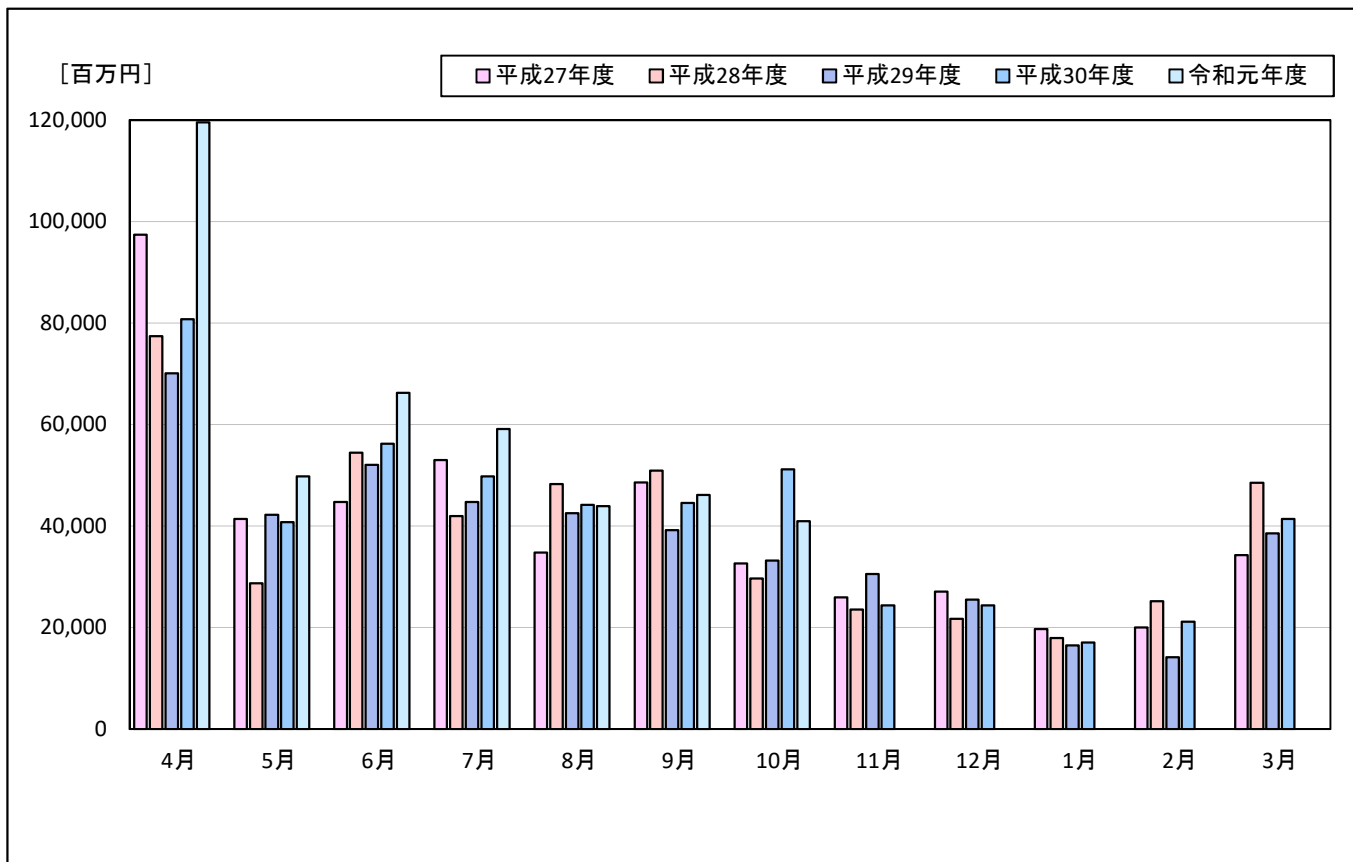
【その他】

日本下水道事業団などで減少したものの、東郷中央土地区画整理組合(+1億円)、日進香久山西部土地区画整理組合(+1億円)などで増加した。

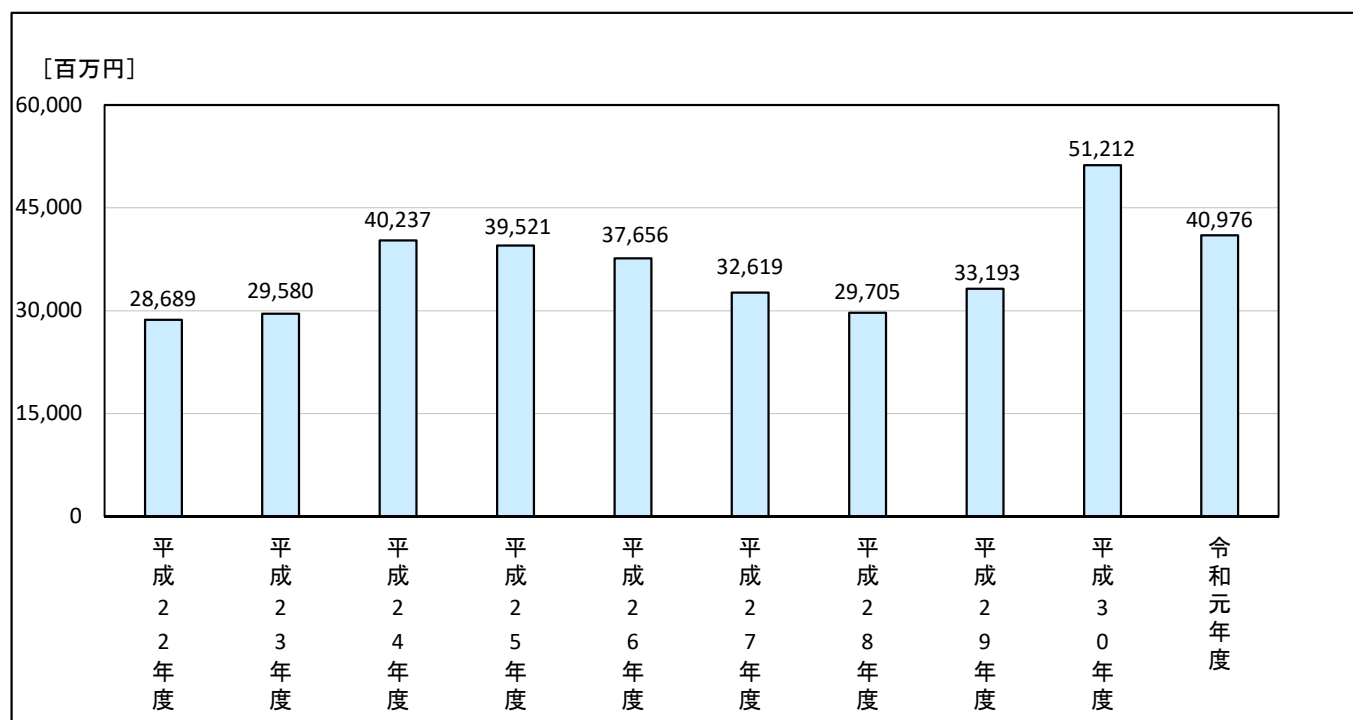
■発注者別保証取扱高(請負金額)



■過去5年の月別保証取扱高の推移



■過去10年の保証取扱高の推移(10月単月)



■4月～10月累計

[金額単位：百万円]

発注者	当年度		前年度		対前年度増減率(%)		対前年度増減	
	件数	請負金額	件数	請負金額	件数	請負金額	件数	請負金額
国	249	44,952	221	31,883	12.7	41.0	28	13,068
独立行政法人等	109	48,593	92	24,913	18.5	95.1	17	23,680
愛知県	1,646	94,137	1,578	83,767	4.3	12.4	68	10,369
市町村	3,777	202,064	3,817	197,444	-1.0	2.3	-40	4,620
地方公社	90	6,491	93	12,513	-3.2	-48.1	-3	-6,022
その他	186	29,537	165	16,999	12.7	73.8	21	12,537
総計	6,057	425,775	5,966	367,521	1.5	15.9	91	58,254

■請負金額の増減状況

【国】

国土交通省中部地方整備局(+115億円)、農林水産省東海農政局(+10億円)などで増加した。

【独立行政法人等】

労働者健康安全機構などで減少したものの、中日本高速道路(株)(+281億円)などで増加した。

【愛知県】

企業庁(+59億円)、警察本部(+20億円)などで増加した。

【市町村】

小牧市、名古屋市などで減少したものの、豊橋市(+61億円)、豊田市(+24億円)、田原市(+24億円)などで増加した。

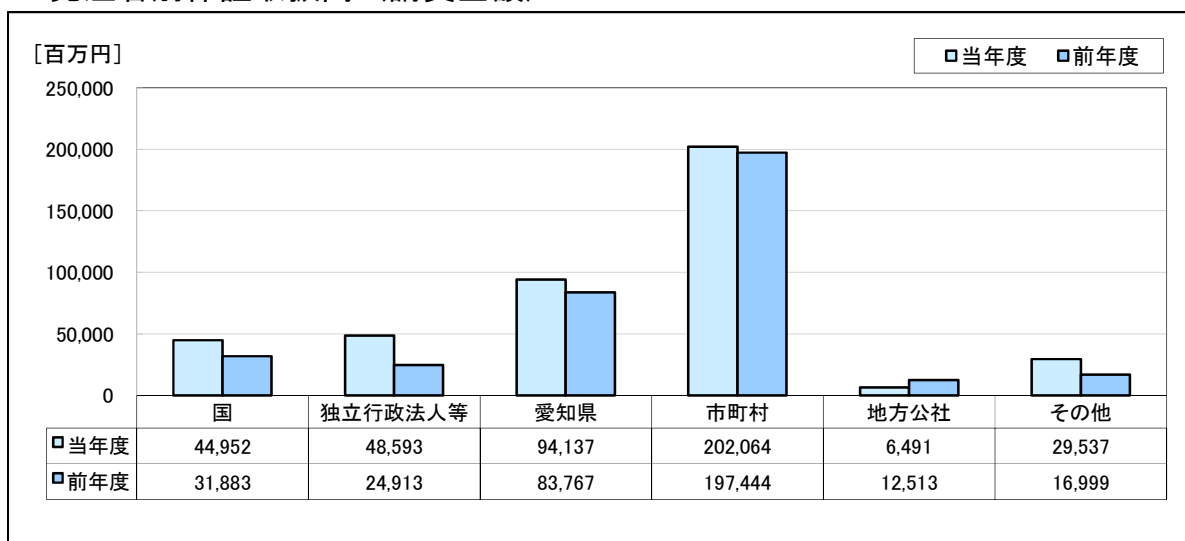
【地方公社】

名古屋高速道路公社(-64億円)などで減少した。

【その他】

名古屋港管理組合(+36億円)、日本下水道事業団(+32億円)などで増加した。

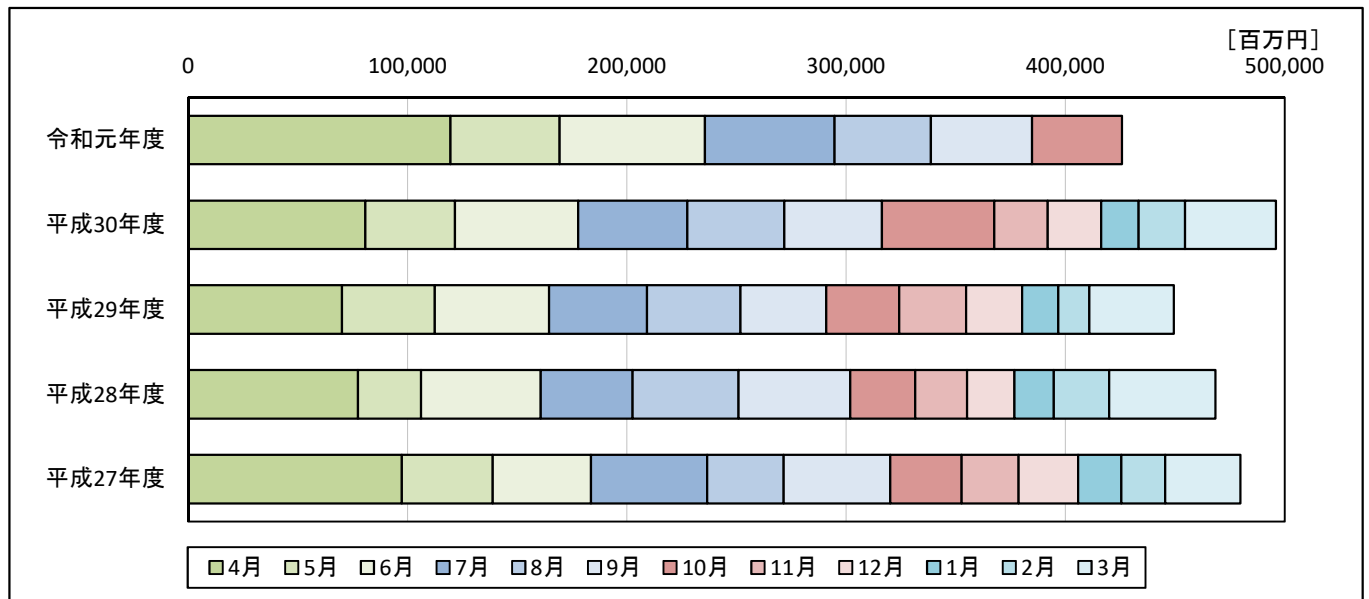
■発注者別保証取扱高（請負金額）



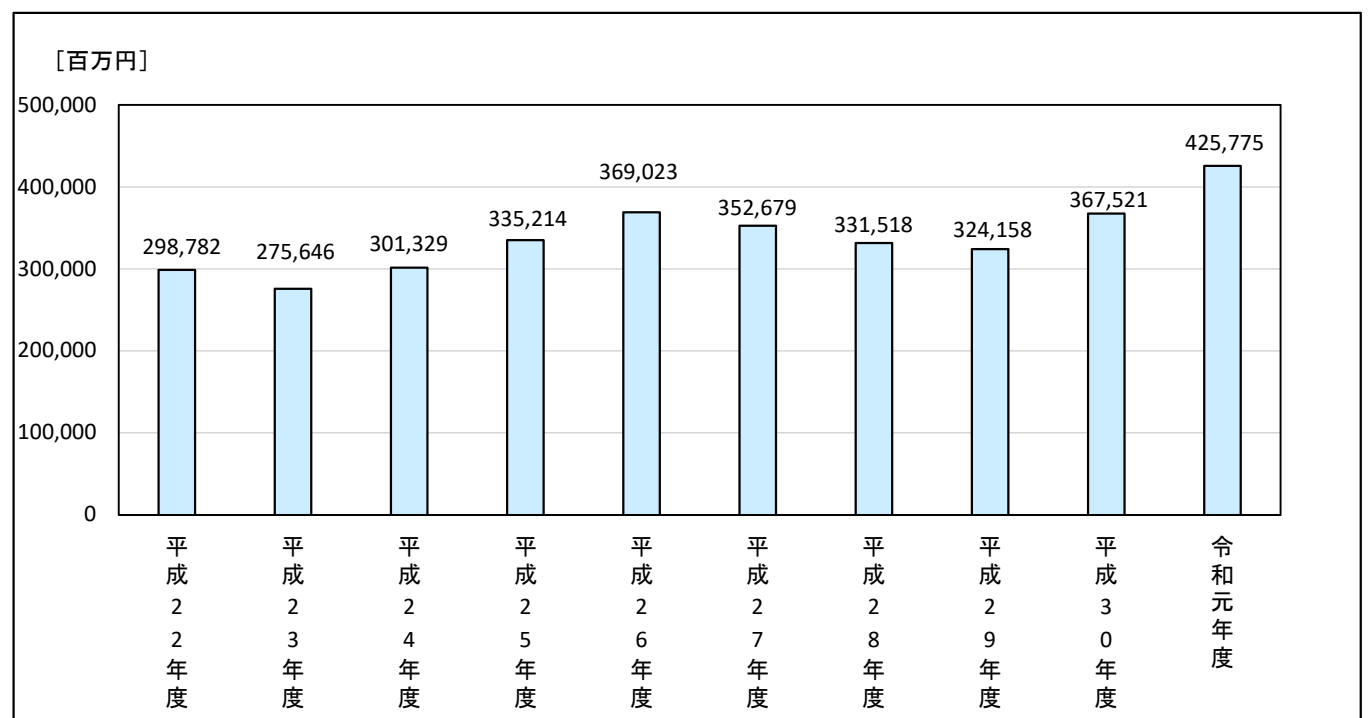
■過去5年の月別保証取扱高の推移

[金額単位：百万円]

	4月	5月	6月	7月	8月	9月	10月	11月	12月	1月	2月	3月
令和元年度	119,541	49,776	66,278	59,103	43,933	46,165	40,976					
平成30年度	80,796	40,760	56,258	49,780	44,178	44,533	51,212	24,377	24,395	17,075	21,136	41,424
平成29年度	70,136	42,240	52,073	44,736	42,560	39,217	33,193	30,532	25,539	16,467	14,152	38,540
平成28年度	77,439	28,748	54,480	41,974	48,254	50,915	29,705	23,554	21,699	17,934	25,196	48,526
平成27年度	97,428	41,405	44,760	53,040	34,799	48,625	32,619	25,964	27,074	19,692	20,010	34,299



■過去10年の保証取扱高の推移(10月累計)



発注者別前払金保証取扱高(10月単月)

[金額単位:百万円]

発注者	当年度		前年度		対前年度増減率(%)		対前年度増減		
	件数	請負金額	件数	請負金額	件数	請負金額	件数	請負金額	
国	法務省	2	151	1	97	100.0	55.4	1	53
	財務省 東海財務局	2	189	0	0			2	189
	農林水産省 東海農政局	3	301	4	428	-25.0	-29.8	-1	-127
	農林水産省 中部森林管理局	1	47	0	0			1	47
	国土交通省 中部地方整備局	29	4,267	18	1,181	61.1	261.1	11	3,085
	国土交通省 海上保安庁	1	12	0	0			1	12
	計	38	4,968	23	1,707	65.2	191.0	15	3,260
独立行政法人等	国立大学法人	8	437	1	75	700.0	478.3	7	361
	中日本高速道路(株)	5	1,147	4	1,036	25.0	10.7	1	110
	日本郵政(株)	0	0	2	34			-2	-34
	その他の出資法人	1	270	0	0			1	270
	水資源機構	11	857	9	337	22.2	153.9	2	519
	国立高等専門学校機構	1	85	0	0			1	85
	都市再生機構	1	23	3	24	-66.7	-5.1	-2	-1
計	27	2,821	19	1,508	42.1	87.0	8	1,312	
愛知県	建設局	213	10,298	181	8,392	17.7	22.7	32	1,905
	農林基盤局	60	3,388	46	2,417	30.4	40.1	14	970
	企業庁	24	1,462	20	1,107	20.0	32.0	4	354
	教育委員会事務局	0	0	1	9			-1	-9
	その他	3	409	3	77	0.0	426.5	0	331
計	300	15,557	251	12,005	19.5	29.6	49	3,552	
名古屋市	財政局	52	1,642	55	1,445	-5.5	13.6	-3	196
	上下水道局	27	1,093	38	6,865	-28.9	-84.1	-11	-5,772
	交通局	10	183	16	259	-37.5	-29.5	-6	-76
	緑政土木局	1	10	2	12	-50.0	-19.2	-1	-2
	教育委員会	4	102	0	0			4	102
	住宅都市局	2	18	0	0			2	18
計	96	3,049	111	8,583	-13.5	-64.5	-15	-5,533	
尾張	一宮市	46	593	67	794	-31.3	-25.4	-21	-201
	瀬戸市	3	115	12	369	-75.0	-68.8	-9	-254
	春日井市	23	1,103	17	824	35.3	33.9	6	279
	犬山市	6	192	6	108	0.0	77.0	0	83
	江南市	1	16	5	134	-80.0	-87.8	-4	-117
	小牧市	22	345	29	12,549	-24.1	-97.2	-7	-12,203
	稲沢市	17	305	18	683	-5.6	-55.4	-1	-378
	尾張旭市	5	129	6	268	-16.7	-51.9	-1	-139
	岩倉市	3	45	2	42	50.0	9.1	1	3
	豊明市	3	37	0	0			3	37
	日進市	2	36	4	106	-50.0	-65.2	-2	-69
	清須市	3	31	8	273	-62.5	-88.5	-5	-241
	北名古屋市	11	497	3	126	266.7	294.1	8	371
	長久手市	7	319	6	150	16.7	112.3	1	169
	東郷町	3	59	4	125	-25.0	-52.3	-1	-65
	豊山町	0	0	2	63			-2	-63
	大口町	0	0	0	0			0	0
扶桑町	3	93	4	48	-25.0	92.3	-1	44	
計	158	3,922	193	16,667	-18.1	-76.5	-35	-12,745	

発注者別前払金保証取扱高(10月単月)

[金額単位:百万円]

発注者	当年度		前年度		対前年度増減率(%)		対前年度増減		
	件数	請負金額	件数	請負金額	件数	請負金額	件数	請負金額	
海部	津島市	1	62	4	168	-75.0	-62.9	-3	-105
	愛西市	4	160	1	39	300.0	307.4	3	121
	弥富市	2	9	5	43	-60.0	-78.9	-3	-34
	あま市	4	117	2	38	100.0	202.4	2	78
	大治町	1	107	0	0			1	107
	蟹江町	0	0	1	45			-1	-45
	飛島村	2	689	0	0			2	689
	計	14	1,146	13	335	7.7	241.7	1	811
知多	半田市	1	45	4	184	-75.0	-75.0	-3	-138
	常滑市	4	157	1	23	300.0	565.4	3	133
	東海市	8	186	9	169	-11.1	10.3	-1	17
	大府市	7	194	11	309	-36.4	-37.2	-4	-115
	知多市	2	35	1	7	100.0	394.5	1	28
	阿久比町	0	0	1	35			-1	-35
	東浦町	4	114	3	65	33.3	75.1	1	49
	南知多町	1	8	0	0			1	8
	美浜町	0	0	0	0			0	0
	武豊町	1	16	1	13	0.0	21.5	0	2
計	28	759	31	808	-9.7	-6.0	-3	-48	
西三河	岡崎市	36	528	42	1,229	-14.3	-57.0	-6	-701
	碧南市	13	262	9	169	44.4	54.9	4	93
	刈谷市	17	371	21	447	-19.0	-16.9	-4	-75
	豊田市	27	845	48	1,625	-43.8	-48.0	-21	-780
	安城市	15	507	20	402	-25.0	25.9	-5	104
	西尾市	30	984	15	253	100.0	288.1	15	730
	知立市	10	62	21	184	-52.4	-66.3	-11	-122
	高浜市	2	38	2	75	0.0	-48.6	0	-36
	みよし市	9	256	9	249	0.0	2.8	0	6
	幸田町	2	36	5	77	-60.0	-53.4	-3	-41
計	161	3,892	192	4,716	-16.1	-17.5	-31	-823	
東三河	豊橋市	28	1,073	28	1,438	0.0	-25.4	0	-365
	豊川市	20	141	21	358	-4.8	-60.6	-1	-217
	蒲郡市	12	448	9	158	33.3	183.2	3	289
	新城市	3	60	6	125	-50.0	-51.5	-3	-64
	田原市	3	1,078	8	307	-62.5	250.6	-5	770
	設楽町	2	173	6	253	-66.7	-31.8	-4	-80
	東栄町	0	0	3	52			-3	-52
	豊根村	1	36	1	5	0.0	568.1	0	30
計	69	3,011	82	2,701	-15.9	11.5	-13	310	
市町村 計	526	15,782	622	33,812	-15.4	-53.3	-96	-18,030	
地方公社	開発公社	1	9	1	486	0.0	-98.1	0	-476
	住宅供給公社	8	272	9	219	-11.1	23.8	-1	52
	道路公社	0	3	0	0			0	3
計	9	285	10	705	-10.0	-59.6	-1	-420	

発注者別前払金保証取扱高(10月単月)

[金額単位:百万円]

発注者	当年度		前年度		対前年度増減率(%)		対前年度増減	
	件数	請負金額	件数	請負金額	件数	請負金額	件数	請負金額
港管理組合	8	208	3	172	166.7	20.3	5	35
地方公営企業団	13	355	7	236	85.7	50.4	6	119
その他の事務組合	0	0	1	48			-1	-48
学校法人等	0	0	1	92			-1	-92
日本下水道事業団	5	283	4	648	25.0	-56.2	1	-364
地方独立行政法人(公立大学法人)	1	122	0	0			1	122
土地改良区	1	47	0	0			1	47
土地区画整理組合	5	485	5	237	0.0	104.4	0	247
日本郵便(株)	2	59	4	37	-50.0	59.3	-2	22
計	35	1,560	25	1,472	40.0	6.0	10	88
総計	935	40,976	950	51,212	-1.6	-20.0	-15	-10,236

発注者別前払金保証取扱高(4月～10月累計)

[金額単位:百万円]

発注者	当年度		前年度		対前年度増減率(%)		対前年度増減	
	件数	請負金額	件数	請負金額	件数	請負金額	件数	請負金額
内閣府	2	66	1	14	100.0	375.6	1	52
防衛省 東海防衛支局	0	0	1	32			-1	-32
防衛省 近畿中部防衛局	1	6	0	0			1	6
法務省	8	539	2	134	300.0	300.2	6	404
財務省 東海財務局	2	189	2	397	0.0	-52.3	0	-207
財務省 国税庁	1	20	1	20	0.0	0.0	0	0
農林水産省 大臣官房	1	12	0	0			1	12
農林水産省 東海農政局	33	3,336	32	2,290	3.1	45.7	1	1,045
農林水産省 中部森林管理局	7	235	4	79	75.0	196.8	3	155
国土交通省 国土地理院	1	43	2	21	-50.0	103.0	-1	22
国土交通省 中部地方整備局	186	40,279	175	28,734	6.3	40.2	11	11,545
国土交通省 航空局	2	136	0	0			2	136
国土交通省 海上保安庁	2	34	0	0			2	34
最高裁判所	3	51	1	159	200.0	-67.8	2	-108
計	249	44,952	221	31,883	12.7	41.0	28	13,068
国立大学法人	20	1,469	13	1,482	53.8	-0.9	7	-12
中日本高速道路(株)	33	40,964	31	12,776	6.5	220.6	2	28,187
日本郵政(株)	0	0	2	34			-2	-34
その他の出資法人	5	1,407	0	0			5	1,407
水資源機構	34	3,050	22	2,464	54.5	23.8	12	585
国立高等専門学校機構	2	256	0	0			2	256
労働者健康安全機構	1	710	1	5,267	0.0	-86.5	0	-4,556
高齢・障害・求職者雇用支援機構	0	0	1	189			-1	-189
都市再生機構	13	661	22	2,698	-40.9	-75.5	-9	-2,036
その他の独立行政法人	1	73	0	0			1	73
計	109	48,593	92	24,913	18.5	95.1	17	23,680
建設局	1,104	49,537	1,032	48,398	7.0	2.4	72	1,139
農林基盤局	418	19,143	401	18,282	4.2	4.7	17	860
企業庁	102	20,817	116	14,843	-12.1	40.2	-14	5,974
教育委員会事務局	4	120	3	41	33.3	189.4	1	78
その他	18	4,518	26	2,202	-30.8	105.2	-8	2,316
計	1,646	94,137	1,578	83,767	4.3	12.4	68	10,369
財政局	566	29,618	561	29,720	0.9	-0.3	5	-101
上下水道局	276	17,443	282	20,613	-2.1	-15.4	-6	-3,169
交通局	70	3,530	74	2,527	-5.4	39.7	-4	1,002
緑政土木局	16	406	12	360	33.3	12.9	4	46
教育委員会	8	185	2	113	300.0	63.0	6	71
病院局	3	1,349	4	1,145	-25.0	17.8	-1	203
住宅都市局	3	21	1	29	200.0	-26.3	2	-7
環境局	2	6,542	3	7,122	-33.3	-8.1	-1	-580
観光文化交流局	1	97	0	0			1	97
計	945	59,195	939	61,632	0.6	-4.0	6	-2,437

発注者別前払金保証取扱高(4月～10月累計)

[金額単位:百万円]

発注者	当年度		前年度		対前年度増減率(%)		対前年度増減		
	件数	請負金額	件数	請負金額	件数	請負金額	件数	請負金額	
尾張	一宮市	238	4,834	236	4,792	0.8	0.9	2	42
	瀬戸市	55	6,528	58	4,218	-5.2	54.7	-3	2,309
	春日井市	99	5,962	78	5,757	26.9	3.6	21	205
	犬山市	38	1,667	35	2,156	8.6	-22.6	3	-488
	江南市	48	2,207	47	2,310	2.1	-4.4	1	-102
	小牧市	101	2,650	138	16,139	-26.8	-83.6	-37	-13,489
	稲沢市	111	5,336	81	3,718	37.0	43.5	30	1,618
	尾張旭市	45	1,731	51	2,367	-11.8	-26.9	-6	-636
	岩倉市	26	1,167	20	786	30.0	48.5	6	381
	豊明市	12	500	16	553	-25.0	-9.6	-4	-53
	日進市	37	911	40	1,265	-7.5	-28.0	-3	-354
	清須市	35	2,427	32	1,668	9.4	45.5	3	759
	北名古屋	39	1,919	37	1,591	5.4	20.6	2	327
	長久手市	21	961	30	1,560	-30.0	-38.4	-9	-599
	東郷町	20	567	12	339	66.7	67.2	8	228
	豊山町	5	785	6	533	-16.7	47.4	-1	252
大口町	7	183	9	529	-22.2	-65.4	-2	-346	
扶桑町	11	227	18	442	-38.9	-48.6	-7	-215	
計	948	40,571	944	50,732	0.4	-20.0	4	-10,161	
海部	津島市	10	367	19	1,050	-47.4	-65.0	-9	-682
	愛西市	23	1,372	21	1,241	9.5	10.6	2	131
	弥富市	21	3,937	26	3,348	-19.2	17.6	-5	589
	あま市	24	2,696	23	2,318	4.3	16.3	1	377
	大治町	2	249	3	774	-33.3	-67.8	-1	-524
	蟹江町	4	248	14	1,071	-71.4	-76.8	-10	-823
	飛島村	3	704	1	557	200.0	26.3	2	146
計	87	9,576	107	10,361	-18.7	-7.6	-20	-784	
知多	半田市	18	902	23	1,038	-21.7	-13.0	-5	-135
	常滑市	19	2,633	10	1,004	90.0	162.2	9	1,629
	東海市	51	2,312	69	3,382	-26.1	-31.6	-18	-1,070
	大府市	50	2,164	58	3,493	-13.8	-38.1	-8	-1,329
	知多市	12	795	14	390	-14.3	103.5	-2	404
	阿久比町	4	970	8	226	-50.0	327.5	-4	743
	東浦町	23	653	23	410	0.0	59.1	0	242
	南知多町	5	220	7	154	-28.6	43.0	-2	66
	美浜町	2	127	5	143	-60.0	-11.0	-3	-15
	武豊町	20	640	11	392	81.8	63.2	9	248
計	204	11,420	228	10,637	-10.5	7.4	-24	782	

発注者別前払金保証取扱高(4月～10月累計)

[金額単位:百万円]

発注者	当年度		前年度		対前年度増減率(%)		対前年度増減		
	件数	請負金額	件数	請負金額	件数	請負金額	件数	請負金額	
西三河	岡崎市	248	10,119	277	11,137	-10.5	-9.1	-29	-1,017
	碧南市	91	3,319	68	2,039	33.8	62.7	23	1,279
	刈谷市	103	2,677	110	4,489	-6.4	-40.3	-7	-1,811
	豊田市	232	19,674	251	17,227	-7.6	14.2	-19	2,447
	安城市	114	4,944	137	3,594	-16.8	37.6	-23	1,350
	西尾市	108	4,106	89	2,074	21.3	97.9	19	2,031
	知立市	76	1,640	73	1,514	4.1	8.3	3	125
	高浜市	39	1,041	37	907	5.4	14.7	2	133
	みよし市	42	1,713	41	1,876	2.4	-8.7	1	-163
	幸田町	18	919	25	725	-28.0	26.8	-7	194
計	1,071	50,158	1,108	45,587	-3.3	10.0	-37	4,570	
東三河	豊橋市	203	14,600	199	8,440	2.0	73.0	4	6,160
	豊川市	147	4,832	131	3,965	12.2	21.9	16	867
	蒲郡市	74	2,834	51	1,439	45.1	96.9	23	1,395
	新城市	32	2,392	25	1,215	28.0	96.9	7	1,177
	田原市	35	3,938	36	1,498	-2.8	162.9	-1	2,440
	設楽町	19	2,273	29	1,007	-34.5	125.7	-10	1,266
	東栄町	7	111	9	558	-22.2	-80.0	-2	-447
	豊根村	5	158	11	367	-54.5	-56.9	-6	-209
	計	522	31,142	491	18,492	6.3	68.4	31	12,649
市町村 計	3,777	202,064	3,817	197,444	-1.0	2.3	-40	4,620	
地方公社	開発公社	7	1,013	5	1,226	40.0	-17.3	2	-212
	住宅供給公社	74	2,496	77	2,517	-3.9	-0.8	-3	-20
	道路公社	9	2,980	11	8,769	-18.2	-66.0	-2	-5,788
	計	90	6,491	93	12,513	-3.2	-48.1	-3	-6,022
その他	学校組合	0	0	1	21			-1	-21
	港管理組合	48	6,200	33	2,588	45.5	139.6	15	3,612
	地方公営企業団	54	1,752	47	1,316	14.9	33.2	7	436
	その他の事務組合	15	3,019	9	626	66.7	381.8	6	2,392
	学校法人等	3	1,252	1	92	200.0	1,248.5	2	1,159
	社会福祉法人	8	5,172	4	3,662	100.0	41.2	4	1,510
	その他の補助法人	3	117	2	249	50.0	-52.8	1	-131
	日本下水道事業団	15	9,105	15	5,864	0.0	55.3	0	3,240
	地方独立行政法人(公立大学法人)	1	122	0	0			1	122
	その他の出資法人	2	366	2	54	0.0	577.3	0	312
	土地改良区	2	130	2	138	0.0	-5.6	0	-7
	土地区画整理組合	23	1,457	42	2,210	-45.2	-34.1	-19	-753
	日本郵便(株)	12	840	7	174	71.4	380.7	5	665
計	186	29,537	165	16,999	12.7	73.8	21	12,537	
総 計	6,057	425,775	5,966	367,521	1.5	15.9	91	58,254	

請負金額階層別集計

■10月単月

[金額単位:百万円]

請負金額	当年度		構成比(%)		対前年度増減率(%)		対前年度増減	
	件数	請負金額	件数	請負金額	件数	請負金額	件数	請負金額
1,000万円未満	241	1,622	25.8	4.0	-12.7	-7.5	-35	-131
1,000万円以上 5,000万円未満	469	11,433	50.2	27.9	-7.1	-3.9	-36	-462
5,000万円以上 1億円未満	126	8,888	13.5	21.7	27.3	27.3	27	1,905
1億円以上 5億円未満	93	14,579	9.9	35.6	45.3	45.4	29	4,549
5億円以上 10億円未満	5	3,425	0.5	8.4	25.0	15.1	1	448
10億円以上	1	1,026	0.1	2.5	-50.0	-94.2	-1	-16,546
総計	935	40,976	100.0	100.0	-1.6	-20.0	-15	-10,236

■4月～10月累計

[金額単位:百万円]

請負金額	当年度		構成比(%)		対前年度増減率(%)		対前年度増減	
	件数	請負金額	件数	請負金額	件数	請負金額	件数	請負金額
1,000万円未満	1,303	8,618	21.5	2.0	-3.7	-1.5	-50	-127
1,000万円以上 5,000万円未満	2,999	74,281	49.5	17.4	-2.6	-1.9	-79	-1,475
5,000万円以上 1億円未満	905	64,091	14.9	15.1	10.0	10.4	82	6,052
1億円以上 5億円未満	757	138,607	12.5	32.6	19.4	17.0	123	20,140
5億円以上 10億円未満	54	36,220	0.9	8.5	22.7	20.7	10	6,218
10億円以上	39	103,956	0.6	24.4	14.7	35.9	5	27,445
総計	6,057	425,775	100.0	100.0	1.5	15.9	91	58,254

地区別前払金保証取扱高

■10月単月

[金額単位:百万円]

	当年度		前年度		対前年度増減率(%)		対前年度増減		
	件数	請負金額	件数	請負金額	件数	請負金額	件数	請負金額	
地区	名古屋地区	135	7,271	130	10,290	3.8	-29.3	5	-3,019
	尾張地区	228	7,082	269	20,512	-15.2	-65.5	-41	-13,430
	海部地区	53	4,965	51	2,878	3.9	72.5	2	2,087
	知多地区	66	2,067	60	2,550	10.0	-19.0	6	-483
	西三河地区	285	10,609	285	8,866	0.0	19.7	0	1,742
	東三河地区	168	8,980	155	6,114	8.4	46.9	13	2,866
	計	935	40,976	950	51,212	-1.6	-20.0	-15	-10,236

■4月～10月累計

[金額単位:百万円]

	当年度		前年度		対前年度増減率(%)		対前年度増減		
	件数	請負金額	件数	請負金額	件数	請負金額	件数	請負金額	
地区	名古屋地区	1,208	127,386	1,163	98,978	3.9	28.7	45	28,407
	尾張地区	1,439	74,502	1,403	91,155	2.6	-18.3	36	-16,652
	海部地区	290	36,113	314	29,776	-7.6	21.3	-24	6,336
	知多地区	411	22,122	396	19,413	3.8	14.0	15	2,708
	西三河地区	1,693	98,926	1,688	80,464	0.3	22.9	5	18,462
	東三河地区	1,016	66,724	1,002	47,733	1.4	39.8	14	18,991
	計	6,057	425,775	5,966	367,521	1.5	15.9	91	58,254