

前払金保証工事から見た愛知県の公共工事の動向 (令和元年 9 月)

■9月単月

[金額単位：百万円]

発注者	当年度		前年度		対前年度増減率(%)		対前年度増減	
	件数	請負金額	件数	請負金額	件数	請負金額	件数	請負金額
国	28	4,366	23	1,916	21.7	127.8	5	2,450
独立行政法人等	12	951	11	2,732	9.1	-65.2	1	-1,781
愛知県	314	15,556	333	15,047	-5.7	3.4	-19	508
市町村	540	19,963	543	18,407	-0.6	8.5	-3	1,555
地方公社	18	1,739	12	3,081	50.0	-43.5	6	-1,341
その他	30	3,586	27	3,347	11.1	7.2	3	239
総計	942	46,165	949	44,533	-0.7	3.7	-7	1,631

■請負金額の増減状況

【国】

国土交通省中部地方整備局(+24億円)などで増加した。

【独立行政法人等】

中日本高速道路㈱(-19億円)などで減少した。

【愛知県】

企業庁(+3億円)、農林基盤局(+2億円)などで増加した。

【市町村】

豊橋市、岡崎市などで減少したものの、豊田市(+12億円)、名古屋市(+6億円)、碧南市(+5億円)などで増加した。

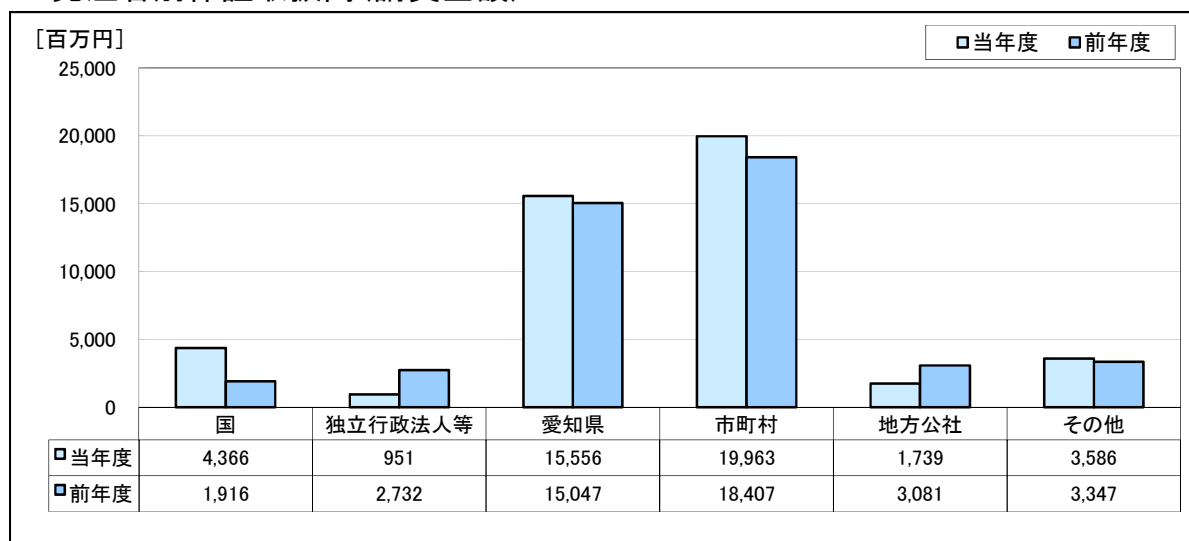
【地方公社】

名古屋高速道路公社(-15億円)などで減少した。

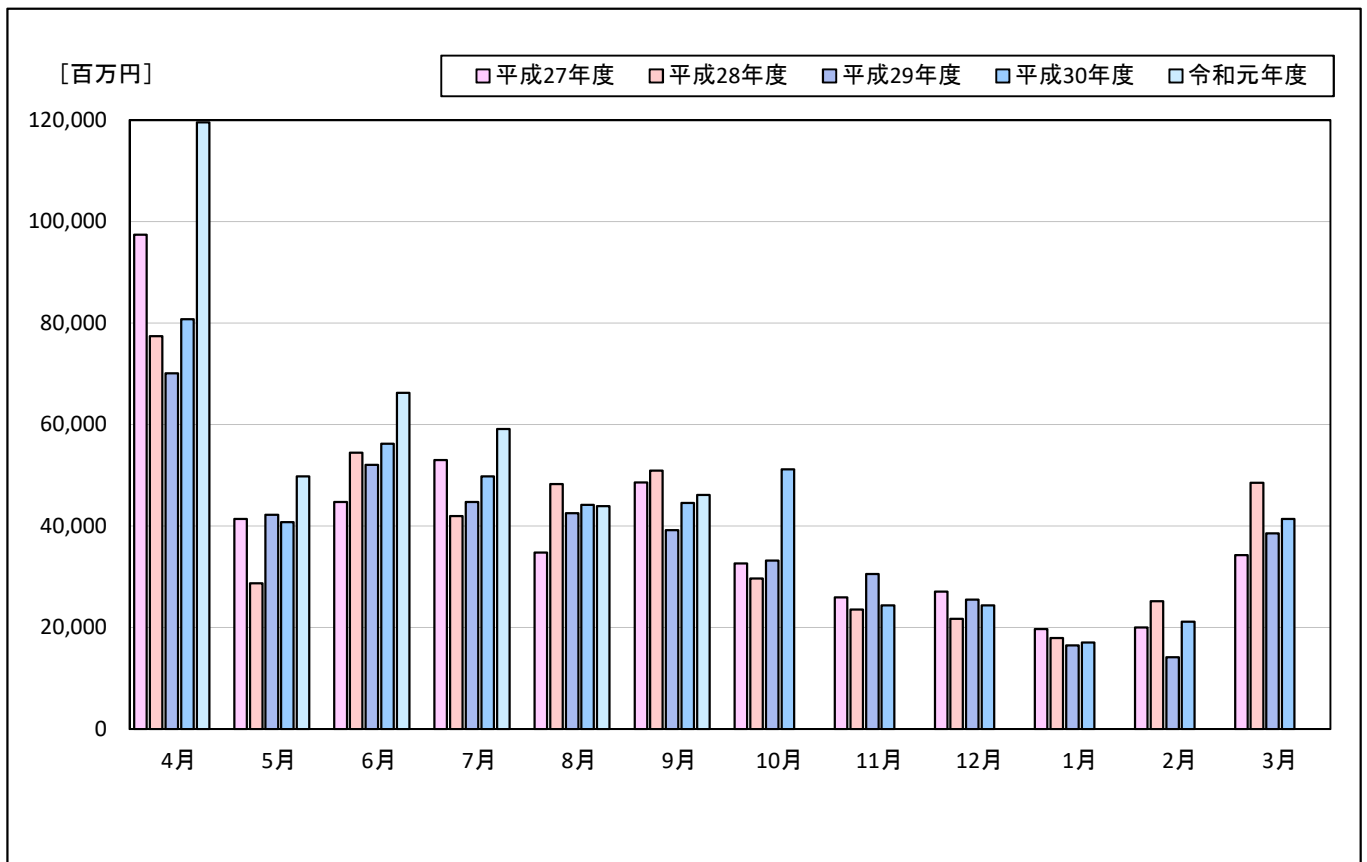
【その他】

北設広域事務組合などで増加したものの、社会福祉法人(-11億円)などで減少した。

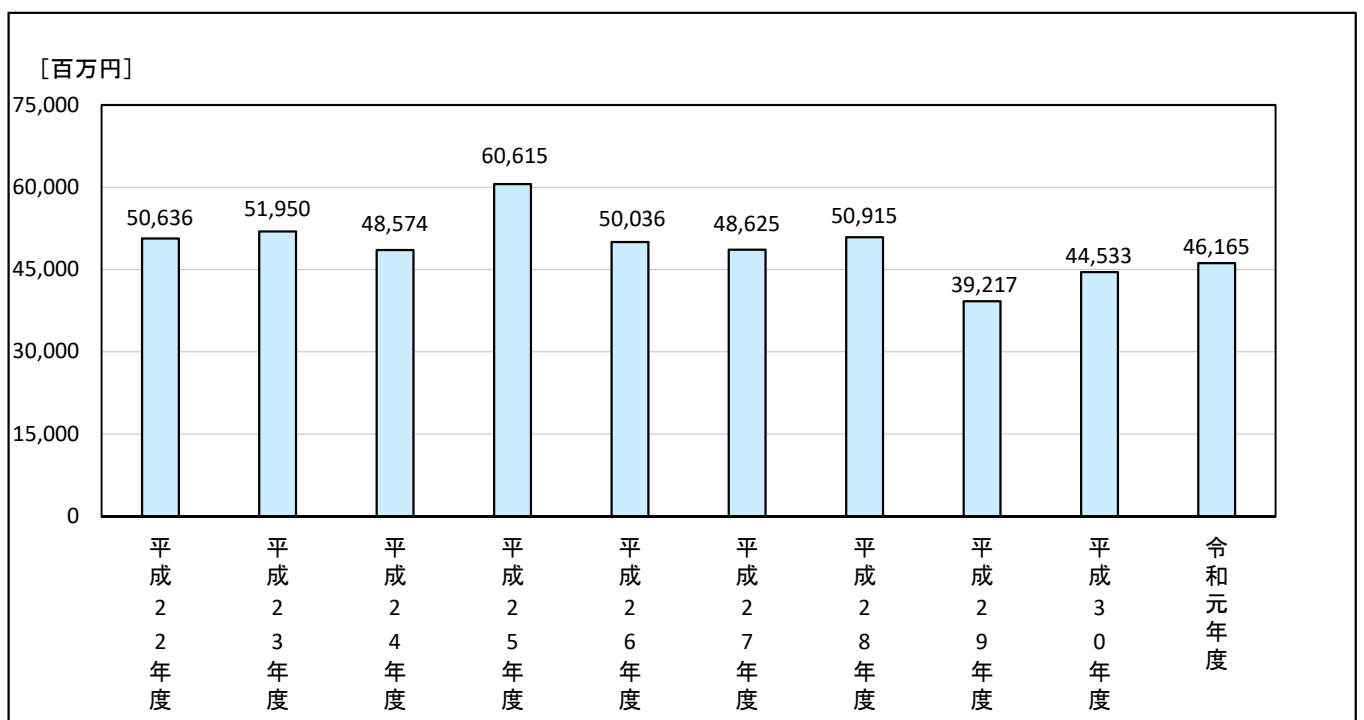
■発注者別保証取扱高(請負金額)



■過去5年の月別保証取扱高の推移



■過去10年の保証取扱高の推移(9月単月)



■4月～9月累計

[金額単位：百万円]

発注者	当年度		前年度		対前年度増減率(%)		対前年度増減	
	件数	請負金額	件数	請負金額	件数	請負金額	件数	請負金額
国	211	39,983	198	30,176	6.6	32.5	13	9,807
独立行政法人等	82	45,772	73	23,404	12.3	95.6	9	22,367
愛知県	1,346	78,579	1,327	71,762	1.4	9.5	19	6,817
市町村	3,251	186,282	3,195	163,631	1.8	13.8	56	22,650
地方公社	81	6,206	83	11,807	-2.4	-47.4	-2	-5,601
その他	151	27,976	140	15,526	7.9	80.2	11	12,449
総計	5,122	384,799	5,016	316,309	2.1	21.7	106	68,490

■請負金額の増減状況

【国】

国土交通省中部地方整備局(+84億円)、農林水産省東海農政局(+11億円)などで増加した。

【独立行政法人等】

労働者健康安全機構などで減少したものの、中日本高速道路(株)(+280億円)などで増加した。

【愛知県】

企業庁(+56億円)、警察本部(+20億円)などで増加した。

【市町村】

刈谷市などで減少したものの、豊橋市(+65億円)、豊田市(+32億円)、名古屋市(+30億円)などで増加した。

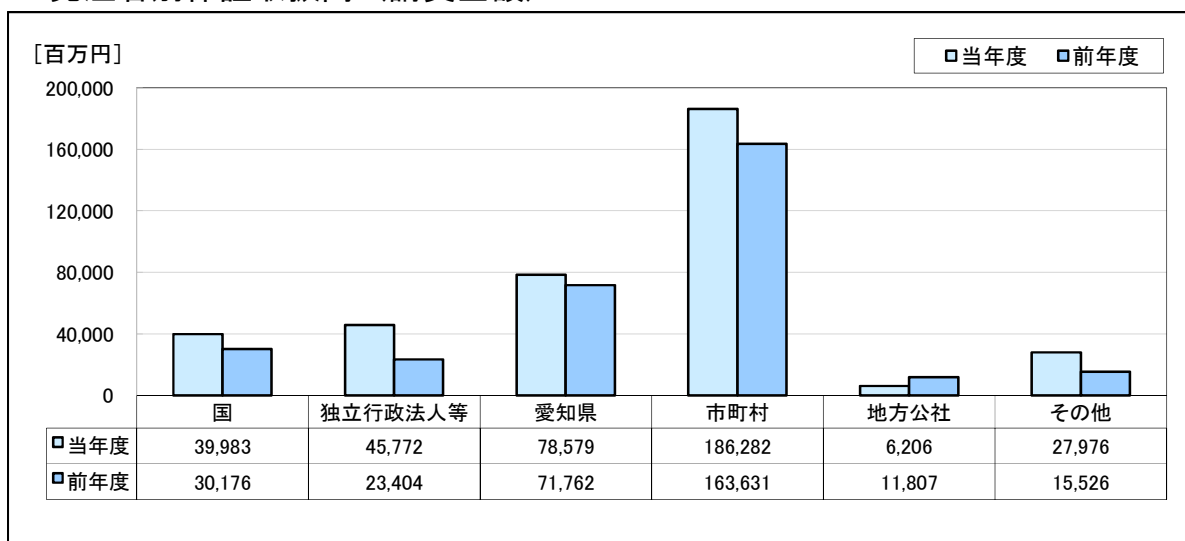
【地方公社】

名古屋高速道路公社(-64億円)などで減少した。

【その他】

日本下水道事業団(+36億円)、名古屋港管理組合(+35億円)などで増加した。

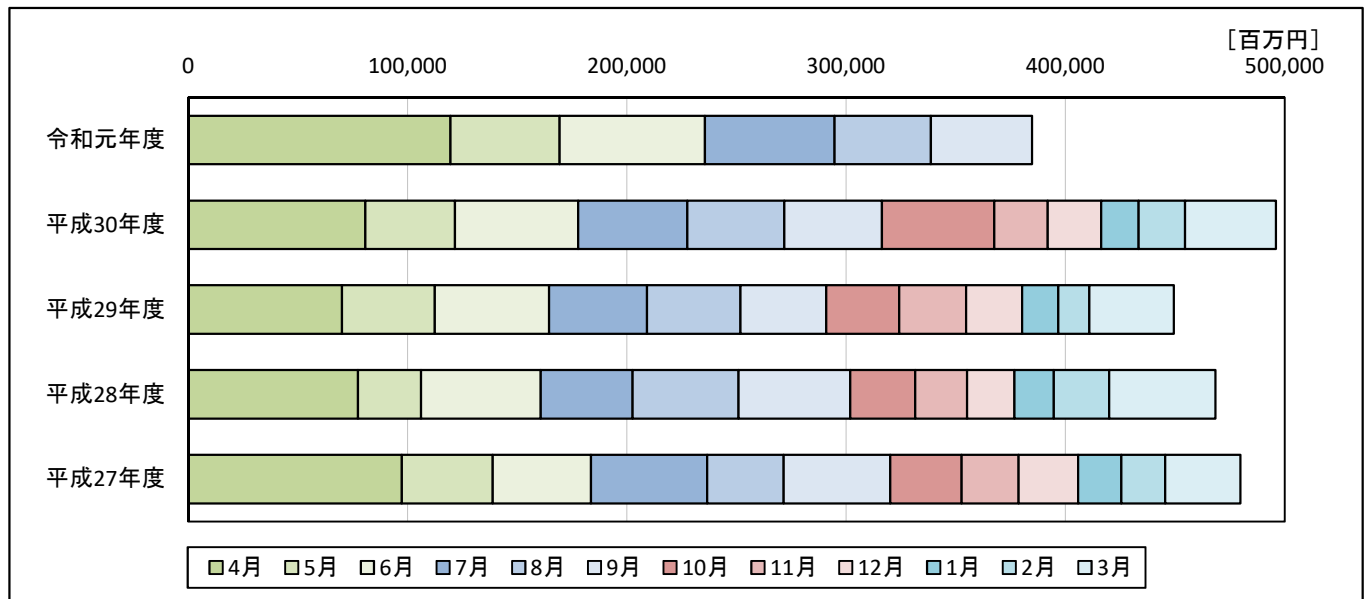
■発注者別保証取扱高（請負金額）



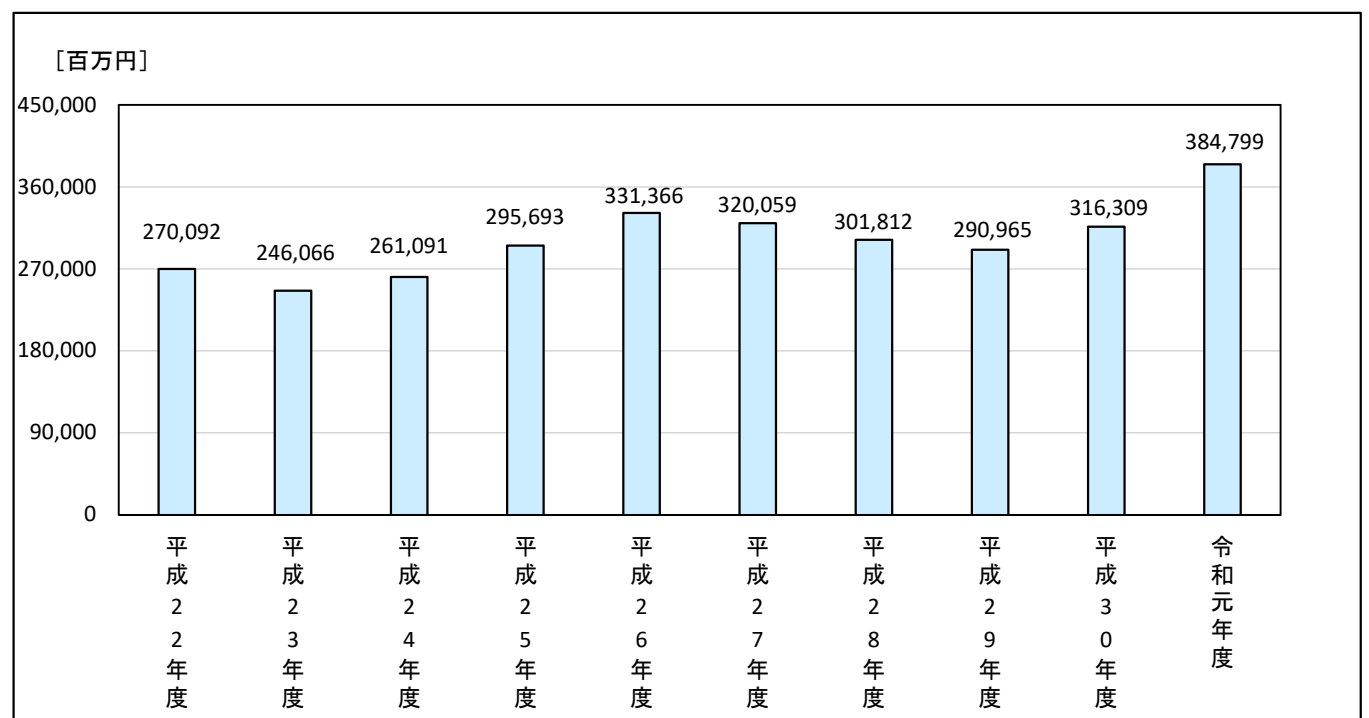
■過去5年の月別保証取扱高の推移

[金額単位：百万円]

	4月	5月	6月	7月	8月	9月	10月	11月	12月	1月	2月	3月
令和元年度	119,541	49,776	66,278	59,103	43,933	46,165						
平成30年度	80,796	40,760	56,258	49,780	44,178	44,533	51,212	24,377	24,395	17,075	21,136	41,424
平成29年度	70,136	42,240	52,073	44,736	42,560	39,217	33,193	30,532	25,539	16,467	14,152	38,540
平成28年度	77,439	28,748	54,480	41,974	48,254	50,915	29,705	23,554	21,699	17,934	25,196	48,526
平成27年度	97,428	41,405	44,760	53,040	34,799	48,625	32,619	25,964	27,074	19,692	20,010	34,299



■過去10年の保証取扱高の推移(9月累計)



発注者別前払金保証取扱高(9月単月)

[金額単位:百万円]

発注者	当年度		前年度		対前年度増減率(%)		対前年度増減	
	件数	請負金額	件数	請負金額	件数	請負金額	件数	請負金額
国	内閣府	1	19	0	0		1	19
	防衛省 近畿中部防衛局	1	6	0	0		1	6
	財務省 国税庁	1	20	0	0		1	20
	農林水産省 東海農政局	4	488	8	529	-50.0	-4	-41
	国土交通省 中部地方整備局	19	3,820	15	1,386	26.7	4	2,433
	最高裁判所	2	12	0	0		2	12
	計	28	4,366	23	1,916	21.7	5	2,450
独立行政法人等	国立大学法人	2	401	0	0		2	401
	中日本高速道路(株)	2	85	6	2,074	-66.7	-4	-1,988
	その他の出資法人	1	107	0	0		1	107
	水資源機構	3	81	4	60	-25.0	-1	21
	都市再生機構	3	201	1	598	200.0	2	-396
	その他の独立行政法人	1	73	0	0		1	73
	計	12	951	11	2,732	9.1	1	-1,781
愛知県	建設局	180	7,841	188	7,774	-4.3	-8	67
	農林基盤局	118	6,544	121	6,344	-2.5	-3	200
	企業庁	13	1,107	19	727	-31.6	-6	380
	教育委員会事務局	1	17	2	32	-50.0	-1	-15
	その他	2	45	3	169	-33.3	-1	-123
	計	314	15,556	333	15,047	-5.7	-19	508
名古屋市	財政局	86	3,745	79	3,430	8.9	7	314
	上下水道局	33	1,625	36	1,585	-8.3	-3	39
	交通局	19	679	20	504	-5.0	-1	175
	緑政土木局	5	94	0	0		5	94
	教育委員会	2	15	0	0		2	15
	病院局	0	0	2	17		-2	-17
	計	145	6,159	137	5,538	5.8	8	621
尾張	一宮市	52	1,024	35	713	48.6	17	310
	瀬戸市	4	464	8	344	-50.0	-4	119
	春日井市	16	483	6	124	166.7	10	359
	犬山市	8	263	6	112	33.3	2	150
	江南市	4	113	4	189	0.0	0	-75
	小牧市	11	136	16	243	-31.3	-5	-106
	稲沢市	23	458	11	448	109.1	12	9
	尾張旭市	4	108	4	35	0.0	0	72
	岩倉市	5	160	6	143	-16.7	-1	17
	豊明市	1	7	3	106	-66.7	-2	-99
	日進市	6	126	10	256	-40.0	-4	-129
	清須市	3	26	4	60	-25.0	-1	-34
	北名古屋市	6	631	5	270	20.0	1	360
	長久手市	1	47	4	99	-75.0	-3	-52
	東郷町	2	46	1	33	100.0	1	13
	豊山町	0	0	1	74		-1	-74
	大口町	3	51	2	91	50.0	1	-39
扶桑町	1	18	0	0		1	18	
計	150	4,168	126	3,348	19.0	24	820	
海部	津島市	2	15	0	0		2	15
	愛西市	4	69	3	45	33.3	1	24
	弥富市	0	0	3	47		-3	-47
	あま市	2	100	3	159	-33.3	-1	-59
	大治町	0	0	1	83		-1	-83
	蟹江町	2	157	0	0		2	157
	飛島村	0	0	1	557		-1	-557
計	10	343	11	894	-9.1	-1	-550	

発注者別前払金保証取扱高(9月単月)

[金額単位:百万円]

発注者	当年度		前年度		対前年度増減率(%)		対前年度増減		
	件数	請負金額	件数	請負金額	件数	請負金額	件数	請負金額	
知多	半田市	0	0	2	94			-2	-94
	常滑市	3	590	1	37	200.0	1,461.6	2	552
	東海市	2	84	6	127	-66.7	-33.3	-4	-42
	大府市	5	141	8	345	-37.5	-59.2	-3	-204
	知多市	4	193	5	128	-20.0	50.5	-1	64
	阿久比町	0	0	0	0			0	0
	東浦町	3	76	5	118	-40.0	-35.5	-2	-42
	南知多町	0	0	1	25			-1	-25
	美浜町	1	86	3	95	-66.7	-9.1	-2	-8
	武豊町	2	34	3	150	-33.3	-76.8	-1	-115
計	20	1,208	34	1,123	-41.2	7.5	-14	84	
西三河	岡崎市	24	692	42	1,293	-42.9	-46.4	-18	-600
	碧南市	19	808	11	237	72.7	240.5	8	571
	刈谷市	11	237	15	558	-26.7	-57.5	-4	-321
	豊田市	32	2,305	28	1,050	14.3	119.6	4	1,255
	安城市	12	404	16	393	-25.0	3.0	-4	11
	西尾市	17	390	22	304	-22.7	28.4	-5	86
	知立市	6	34	6	100	0.0	-65.4	0	-65
	高浜市	2	11	1	61	100.0	-81.6	1	-50
	みよし市	8	200	5	90	60.0	121.4	3	109
	幸田町	3	63	6	121	-50.0	-47.9	-3	-58
計	134	5,149	152	4,209	-11.8	22.3	-18	939	
東三河	豊橋市	31	927	39	1,678	-20.5	-44.8	-8	-751
	豊川市	19	502	18	459	5.6	9.3	1	42
	蒲郡市	6	113	10	367	-40.0	-69.2	-4	-254
	新城市	8	786	4	391	100.0	100.8	4	394
	田原市	10	256	6	176	66.7	45.6	4	80
	設楽町	7	347	2	127	250.0	171.9	5	220
	東栄町	0	0	3	85			-3	-85
	豊根村	0	0	1	6			-1	-6
	計	81	2,934	83	3,294	-2.4	-10.9	-2	-359
市町村 計	540	19,963	543	18,407	-0.6	8.5	-3	1,555	
地方公社	開発公社	2	223	0	0			2	223
	住宅供給公社	12	411	10	456	20.0	-9.9	2	-44
	道路公社	4	1,105	2	2,625	100.0	-57.9	2	-1,520
計	18	1,739	12	3,081	50.0	-43.5	6	-1,341	
その他	港管理組合	11	1,012	5	482	120.0	109.9	6	530
	地方公営企業団	7	190	9	265	-22.2	-28.5	-2	-75
	その他の事務組合	4	1,949	1	11	300.0	16,314.8	3	1,938
	社会福祉法人	1	192	1	1,333	0.0	-85.6	0	-1,141
	日本下水道事業団	0	0	2	921			-2	-921
	土地改良区	1	82	1	91	0.0	-9.4	0	-8
	土地区画整理組合	3	102	7	222	-57.1	-54.2	-4	-120
	日本郵便(株)	3	55	1	16	200.0	234.2	2	39
計	30	3,586	27	3,347	11.1	7.2	3	239	
総 計	942	46,165	949	44,533	-0.7	3.7	-7	1,631	

発注者別前払金保証取扱高(4月～9月累計)

[金額単位:百万円]

発注者	当年度		前年度		対前年度増減率(%)		対前年度増減	
	件数	請負金額	件数	請負金額	件数	請負金額	件数	請負金額
内閣府	2	66	1	14	100.0	375.6	1	52
防衛省 東海防衛支局	0	0	1	32			-1	-32
防衛省 近畿中部防衛局	1	6	0	0			1	6
法務省	6	388	1	37	500.0	933.4	5	350
財務省 東海財務局	0	0	2	397			-2	-397
財務省 国税庁	1	20	1	20	0.0	0.0	0	0
農林水産省 大臣官房	1	12	0	0			1	12
農林水産省 東海農政局	30	3,035	28	1,861	7.1	63.0	2	1,173
農林水産省 中部森林管理局	6	187	4	79	50.0	136.7	2	108
国土交通省 国土地理院	1	43	2	21	-50.0	103.0	-1	22
国土交通省 中部地方整備局	157	36,012	157	27,552	0.0	30.7	0	8,460
国土交通省 航空局	2	136	0	0			2	136
国土交通省 海上保安庁	1	22	0	0			1	22
最高裁判所	3	51	1	159	200.0	-67.8	2	-108
計	211	39,983	198	30,176	6.6	32.5	13	9,807
国立大学法人	12	1,032	12	1,406	0.0	-26.6	0	-374
中日本高速道路(株)	28	39,816	27	11,739	3.7	239.2	1	28,076
その他の出資法人	4	1,137	0	0			4	1,137
水資源機構	23	2,192	13	2,126	76.9	3.1	10	65
国立高等専門学校機構	1	170	0	0			1	170
労働者健康安全機構	1	710	1	5,267	0.0	-86.5	0	-4,556
高齢・障害・求職者雇用支援機構	0	0	1	189			-1	-189
都市再生機構	12	638	19	2,674	-36.8	-76.1	-7	-2,035
その他の独立行政法人	1	73	0	0			1	73
計	82	45,772	73	23,404	12.3	95.6	9	22,367
建設局	891	39,239	851	40,005	4.7	-1.9	40	-766
農林基盤局	358	15,754	355	15,864	0.8	-0.7	3	-109
企業庁	78	19,355	96	13,735	-18.8	40.9	-18	5,619
教育委員会事務局	4	120	2	32	100.0	271.1	2	88
その他	15	4,109	23	2,124	-34.8	93.4	-8	1,984
計	1,346	78,579	1,327	71,762	1.4	9.5	19	6,817
財政局	514	27,975	506	28,274	1.6	-1.1	8	-298
上下水道局	249	16,350	244	13,748	2.0	18.9	5	2,602
交通局	60	3,346	58	2,267	3.4	47.6	2	1,079
緑政土木局	15	396	10	347	50.0	14.1	5	48
教育委員会	4	82	2	113	100.0	-27.0	2	-30
病院局	3	1,349	4	1,145	-25.0	17.8	-1	203
住宅都市局	1	3	1	29	0.0	-88.9	0	-25
環境局	2	6,542	3	7,122	-33.3	-8.1	-1	-580
観光文化交流局	1	97	0	0			1	97
計	849	56,146	828	53,049	2.5	5.8	21	3,096

発注者別前払金保証取扱高(4月～9月累計)

[金額単位:百万円]

発注者	当年度		前年度		対前年度増減率(%)		対前年度増減		
	件数	請負金額	件数	請負金額	件数	請負金額	件数	請負金額	
尾張	一宮市	192	4,241	169	3,997	13.6	6.1	23	244
	瀬戸市	52	6,413	46	3,849	13.0	66.6	6	2,563
	春日井市	76	4,859	61	4,933	24.6	-1.5	15	-74
	犬山市	32	1,475	29	2,047	10.3	-27.9	3	-571
	江南市	47	2,191	42	2,176	11.9	0.7	5	15
	小牧市	79	2,304	109	3,589	-27.5	-35.8	-30	-1,285
	稲沢市	94	5,031	63	3,034	49.2	65.8	31	1,997
	尾張旭市	40	1,601	45	2,099	-11.1	-23.7	-5	-497
	岩倉市	23	1,121	18	744	27.8	50.7	5	377
	豊明市	9	462	16	553	-43.8	-16.4	-7	-91
	日進市	35	874	36	1,159	-2.8	-24.6	-1	-285
	清須市	32	2,396	24	1,395	33.3	71.7	8	1,001
	北名古屋市	28	1,421	34	1,465	-17.6	-3.0	-6	-44
	長久手市	14	642	24	1,410	-41.7	-54.5	-10	-768
	東郷町	17	507	8	214	112.5	136.9	9	293
	豊山町	5	785	4	469	25.0	67.4	1	316
大口町	7	183	9	529	-22.2	-65.4	-2	-346	
扶桑町	8	134	14	394	-42.9	-65.9	-6	-259	
計	790	36,648	751	34,064	5.2	7.6	39	2,584	
海部	津島市	9	305	15	881	-40.0	-65.4	-6	-576
	愛西市	19	1,212	20	1,201	-5.0	0.8	-1	10
	弥富市	19	3,928	21	3,304	-9.5	18.9	-2	624
	あま市	20	2,578	21	2,279	-4.8	13.1	-1	299
	大治町	1	141	3	774	-66.7	-81.7	-2	-632
	蟹江町	4	248	13	1,026	-69.2	-75.8	-9	-777
	飛島村	1	14	1	557	0.0	-97.3	0	-542
計	73	8,429	94	10,025	-22.3	-15.9	-21	-1,595	
知多	半田市	17	856	19	853	-10.5	0.3	-2	2
	常滑市	15	2,476	9	980	66.7	152.5	6	1,495
	東海市	43	2,125	60	3,213	-28.3	-33.9	-17	-1,087
	大府市	43	1,969	47	3,184	-8.5	-38.1	-4	-1,214
	知多市	10	759	13	383	-23.1	98.0	-3	375
	阿久比町	4	970	7	191	-42.9	406.6	-3	778
	東浦町	19	538	20	345	-5.0	56.0	-1	193
	南知多町	4	212	7	154	-42.9	37.6	-3	58
	美浜町	2	127	5	143	-60.0	-11.0	-3	-15
	武豊町	19	624	10	379	90.0	64.7	9	245
計	176	10,661	197	9,829	-10.7	8.5	-21	831	

発注者別前払金保証取扱高(4月～9月累計)

[金額単位:百万円]

発注者	当年度		前年度		対前年度増減率(%)		対前年度増減		
	件数	請負金額	件数	請負金額	件数	請負金額	件数	請負金額	
西三河	岡崎市	212	9,591	235	9,907	-9.8	-3.2	-23	-316
	碧南市	78	3,056	59	1,870	32.2	63.5	19	1,186
	刈谷市	86	2,306	89	4,041	-3.4	-42.9	-3	-1,735
	豊田市	205	18,829	203	15,602	1.0	20.7	2	3,227
	安城市	99	4,437	117	3,191	-15.4	39.0	-18	1,246
	西尾市	78	3,122	74	1,821	5.4	71.4	4	1,301
	知立市	66	1,578	52	1,330	26.9	18.7	14	248
	高浜市	37	1,002	35	832	5.7	20.4	2	170
	みよし市	33	1,457	32	1,627	3.1	-10.5	1	-170
	幸田町	16	883	20	647	-20.0	36.4	-4	235
計	910	46,265	916	40,871	-0.7	13.2	-6	5,393	
東三河	豊橋市	175	13,527	171	7,001	2.3	93.2	4	6,525
	豊川市	127	4,691	110	3,606	15.5	30.1	17	1,084
	蒲郡市	62	2,386	42	1,281	47.6	86.3	20	1,105
	新城市	29	2,331	19	1,089	52.6	114.0	10	1,242
	田原市	32	2,860	28	1,190	14.3	140.3	4	1,669
	設楽町	17	2,100	23	753	-26.1	178.8	-6	1,346
	東栄町	7	111	6	505	16.7	-78.0	1	-394
	豊根村	4	122	10	362	-60.0	-66.2	-6	-239
	計	453	28,130	409	15,791	10.8	78.1	44	12,339
市町村 計	3,251	186,282	3,195	163,631	1.8	13.8	56	22,650	
地方公社	開発公社	6	1,004	4	740	50.0	35.7	2	264
	住宅供給公社	66	2,224	68	2,297	-2.9	-3.2	-2	-73
	道路公社	9	2,977	11	8,769	-18.2	-66.1	-2	-5,792
計	81	6,206	83	11,807	-2.4	-47.4	-2	-5,601	
その他	学校組合	0	0	1	21			-1	-21
	港管理組合	40	5,991	30	2,415	33.3	148.1	10	3,576
	地方公営企業団	41	1,397	40	1,080	2.5	29.4	1	317
	その他の事務組合	15	3,019	8	578	87.5	421.9	7	2,440
	学校法人等	3	1,252	0	0			3	1,252
	社会福祉法人	8	5,172	4	3,662	100.0	41.2	4	1,510
	その他の補助法人	3	117	2	249	50.0	-52.8	1	-131
	日本下水道事業団	10	8,821	11	5,216	-9.1	69.1	-1	3,604
	その他の出資法人	2	366	2	54	0.0	577.3	0	312
	土地改良区	1	82	2	138	-50.0	-39.9	-1	-55
	土地区画整理組合	18	972	37	1,973	-51.4	-50.7	-19	-1,001
日本郵便(株)	10	781	3	137	233.3	467.6	7	643	
計	151	27,976	140	15,526	7.9	80.2	11	12,449	
総計	5,122	384,799	5,016	316,309	2.1	21.7	106	68,490	

請負金額階層別集計

■9月単月

[金額単位:百万円]

請負金額	当年度		構成比(%)		対前年度増減率(%)		対前年度増減	
	件数	請負金額	件数	請負金額	件数	請負金額	件数	請負金額
1,000万円未満	213	1,457	22.6	3.2	2.9	11.7	6	152
1,000万円以上 5,000万円未満	466	11,980	49.5	26.0	-8.3	-5.9	-42	-749
5,000万円以上 1億円未満	154	11,029	16.3	23.9	10.0	11.1	14	1,104
1億円以上 5億円未満	105	18,035	11.1	39.1	22.1	41.2	19	5,263
5億円以上 10億円未満	3	1,863	0.3	4.0	-25.0	-23.7	-1	-579
10億円以上	1	1,798	0.1	3.9	-75.0	-66.4	-3	-3,559
総計	942	46,165	100.0	100.0	-0.7	3.7	-7	1,631

■4月～9月累計

[金額単位:百万円]

請負金額	当年度		構成比(%)		対前年度増減率(%)		対前年度増減	
	件数	請負金額	件数	請負金額	件数	請負金額	件数	請負金額
1,000万円未満	1,062	6,995	20.7	1.8	-1.4	0.1	-15	3
1,000万円以上 5,000万円未満	2,530	62,847	49.4	16.3	-1.7	-1.6	-43	-1,012
5,000万円以上 1億円未満	779	55,202	15.2	14.3	7.6	8.1	55	4,147
1億円以上 5億円未満	664	124,027	13.0	32.2	16.5	14.4	94	15,590
5億円以上 10億円未満	49	32,794	1.0	8.5	22.5	21.4	9	5,769
10億円以上	38	102,930	0.7	26.7	18.8	74.6	6	43,992
総計	5,122	384,799	100.0	100.0	2.1	21.7	106	68,490

地区別前払金保証取扱高

■9月単月

[金額単位: 百万円]

	当年度		前年度		対前年度増減率(%)		対前年度増減		
	件数	請負金額	件数	請負金額	件数	請負金額	件数	請負金額	
地区	名古屋地区	190	10,391	165	10,782	15.2	-3.6	25	-390
	尾張地区	236	8,416	216	9,832	9.3	-14.4	20	-1,416
	海部地区	45	3,151	55	3,247	-18.2	-3.0	-10	-96
	知多地区	60	3,325	68	2,885	-11.8	15.3	-8	440
	西三河地区	239	11,500	271	11,041	-11.8	4.2	-32	458
	東三河地区	172	9,379	174	6,743	-1.1	39.1	-2	2,636
	計	942	46,165	949	44,533	-0.7	3.7	-7	1,631

■4月～9月累計

[金額単位: 百万円]

	当年度		前年度		対前年度増減率(%)		対前年度増減		
	件数	請負金額	件数	請負金額	件数	請負金額	件数	請負金額	
地区	名古屋地区	1,073	120,114	1,033	88,688	3.9	35.4	40	31,426
	尾張地区	1,211	67,420	1,134	70,643	6.8	-4.6	77	-3,222
	海部地区	237	31,147	263	26,898	-9.9	15.8	-26	4,249
	知多地区	345	20,055	336	16,863	2.7	18.9	9	3,192
	西三河地区	1,408	88,317	1,403	71,597	0.4	23.4	5	16,719
	東三河地区	848	57,743	847	41,618	0.1	38.7	1	16,125
	計	5,122	384,799	5,016	316,309	2.1	21.7	106	68,490