

## 前払金保証工事から見た愛知県の公共工事の動向 (令和元年 8 月)

### ■8月単月

[金額単位：百万円]

発注者	当年度		前年度		対前年度増減率(%)		対前年度増減	
	件数	請負金額	件数	請負金額	件数	請負金額	件数	請負金額
国	29	2,917	29	3,807	0.0	-23.4	0	-890
独立行政法人等	9	1,164	12	1,971	-25.0	-40.9	-3	-806
愛知県	222	13,196	234	10,286	-5.1	28.3	-12	2,910
市町村	503	23,009	539	20,460	-6.7	12.5	-36	2,548
地方公社	12	978	21	3,686	-42.9	-73.5	-9	-2,708
その他	31	2,667	28	3,965	10.7	-32.7	3	-1,298
総計	806	43,933	863	44,178	-6.6	-0.6	-57	-244

### ■請負金額の増減状況

#### 【国】

国土交通省中部地方整備局(-10億円)などで減少した。

#### 【独立行政法人等】

都市再生機構(-13億円)などで減少した。

#### 【愛知県】

企業庁(+32億円)などで増加した。

#### 【市町村】

豊田市などで減少したものの、名古屋市(+9億円)、常滑市(+8億円)などで増加した。

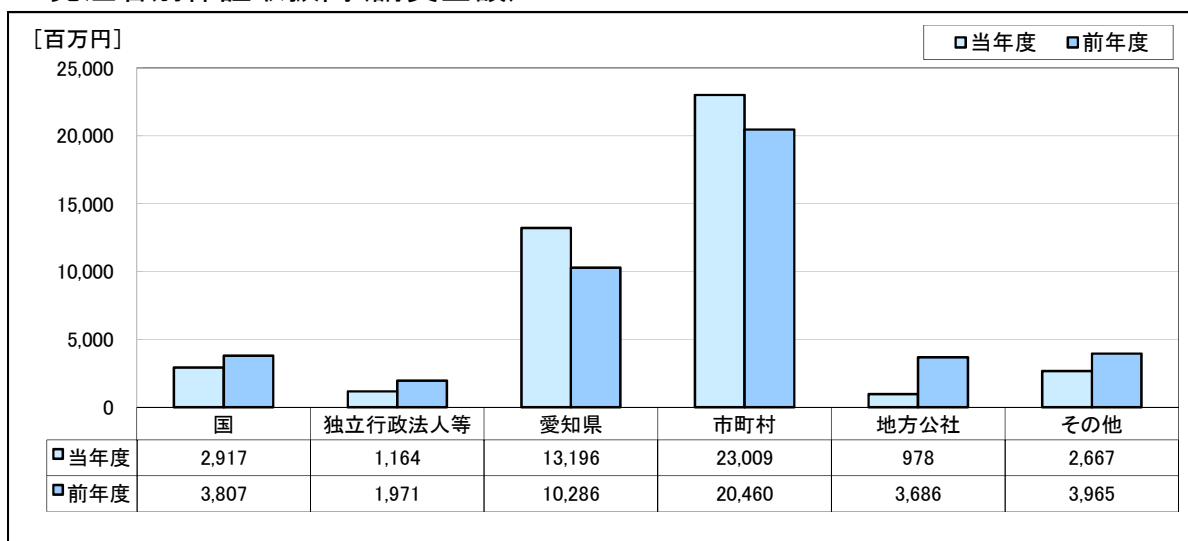
#### 【地方公社】

名古屋高速道路公社(-28億円)などで減少した。

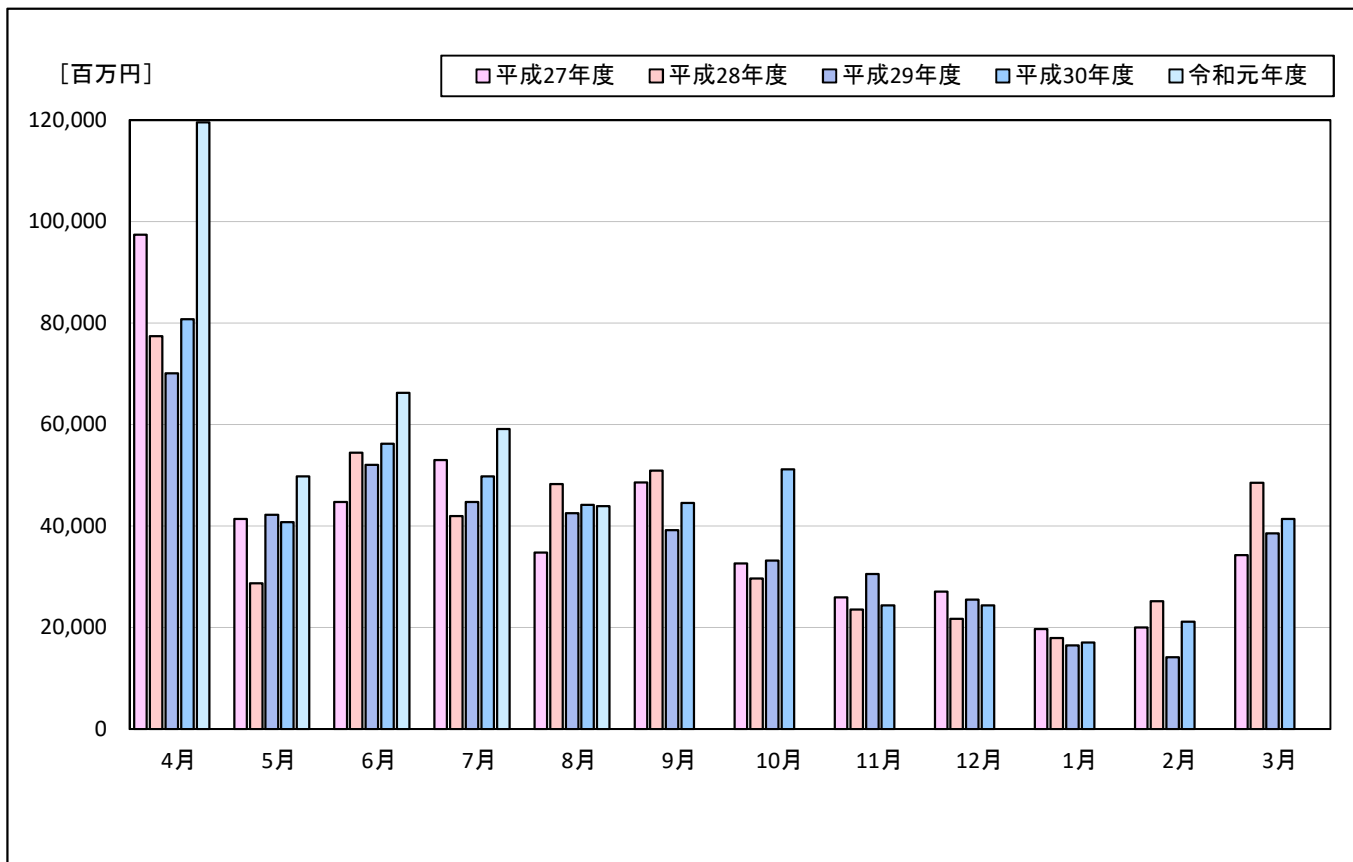
#### 【その他】

日本下水道事業団(-21億円)などで減少した。

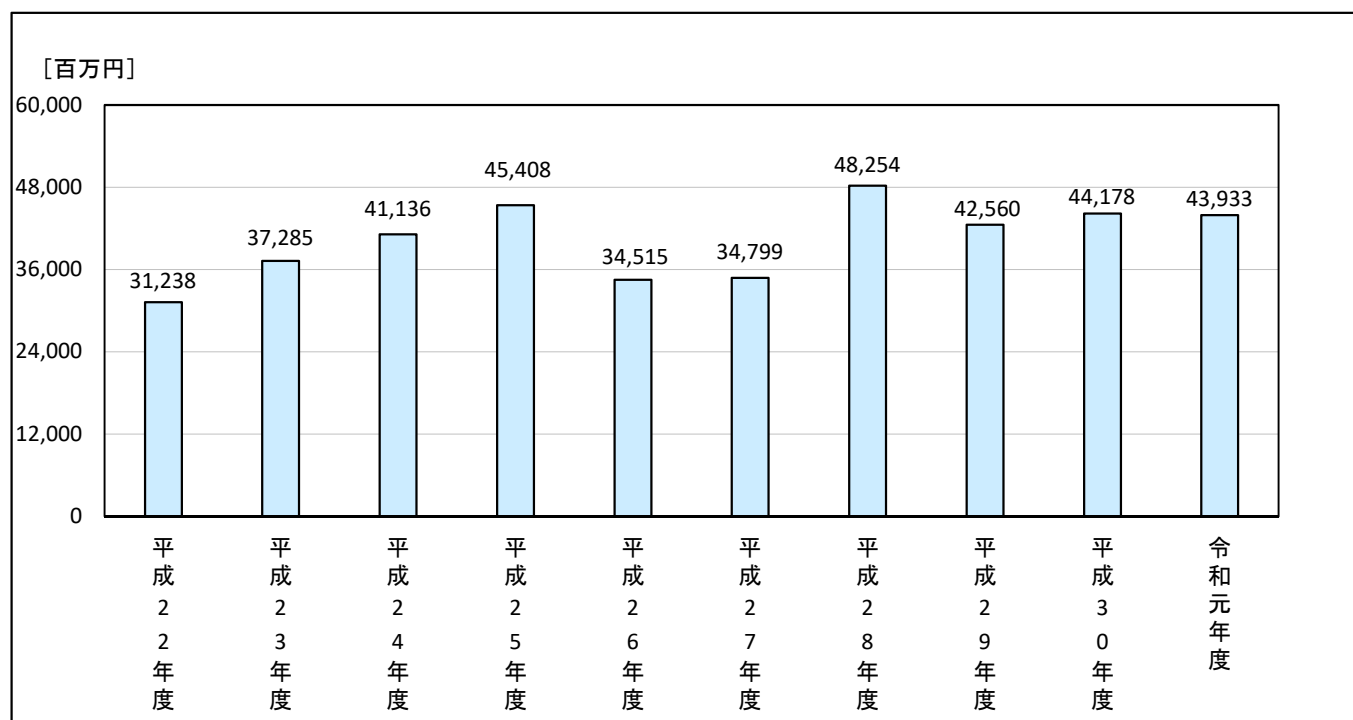
### ■発注者別保証取扱高(請負金額)



## ■過去5年の月別保証取扱高の推移



## ■過去10年の保証取扱高の推移(8月単月)



## ■4月～8月累計

[金額単位：百万円]

発注者	当年度		前年度		対前年度増減率(%)		対前年度増減	
	件数	請負金額	件数	請負金額	件数	請負金額	件数	請負金額
国	183	35,616	175	28,259	4.6	26.0	8	7,357
独立行政法人等	70	44,820	62	20,672	12.9	116.8	8	24,148
愛知県	1,032	63,022	994	56,714	3.8	11.1	38	6,308
市町村	2,711	166,318	2,652	145,223	2.2	14.5	59	21,094
地方公社	63	4,466	71	8,725	-11.3	-48.8	-8	-4,259
その他	121	24,389	113	12,179	7.1	100.2	8	12,210
総計	4,180	338,634	4,067	271,775	2.8	24.6	113	66,859

## ■請負金額の増減状況

### 【国】

国土交通省中部地方整備局(+60億円)、農林水産省東海農政局(+12億円)などで増加した。

### 【独立行政法人等】

労働者健康安全機構などで減少したものの、中日本高速道路(株)(+300億円)などで増加した。

### 【愛知県】

企業庁(+52億円)、警察本部(+20億円)などで増加した。

### 【市町村】

刈谷市、小牧市などで減少したものの、豊橋市(+72億円)、名古屋市(+24億円)、瀬戸市(+24億円)などで増加した。

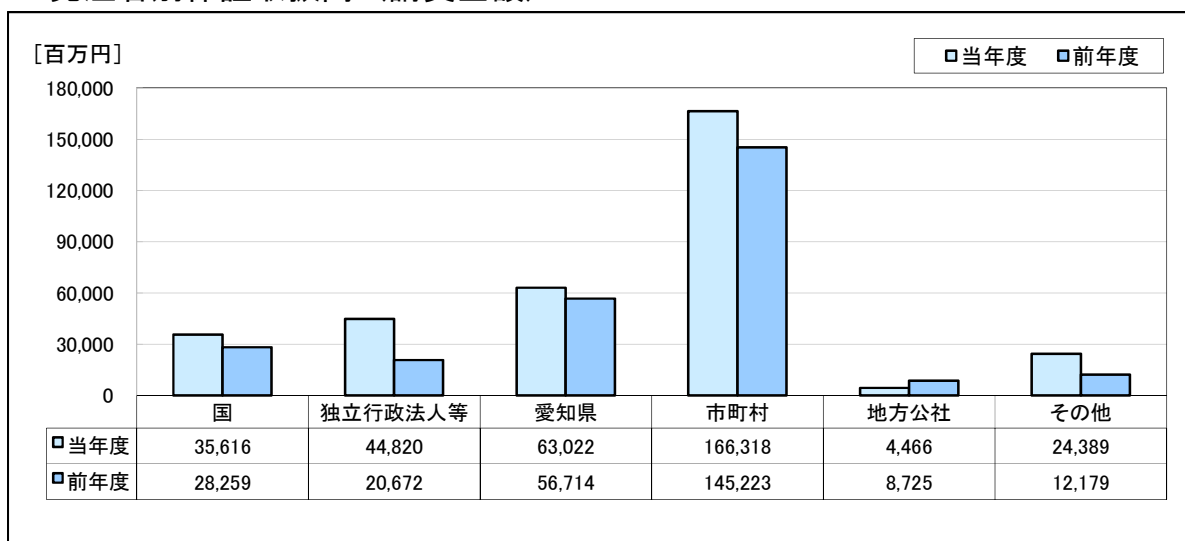
### 【地方公社】

名古屋高速道路公社(-49億円)などで減少した。

### 【その他】

日本下水道事業団(+45億円)、名古屋港管理組合(+30億円)などで増加した。

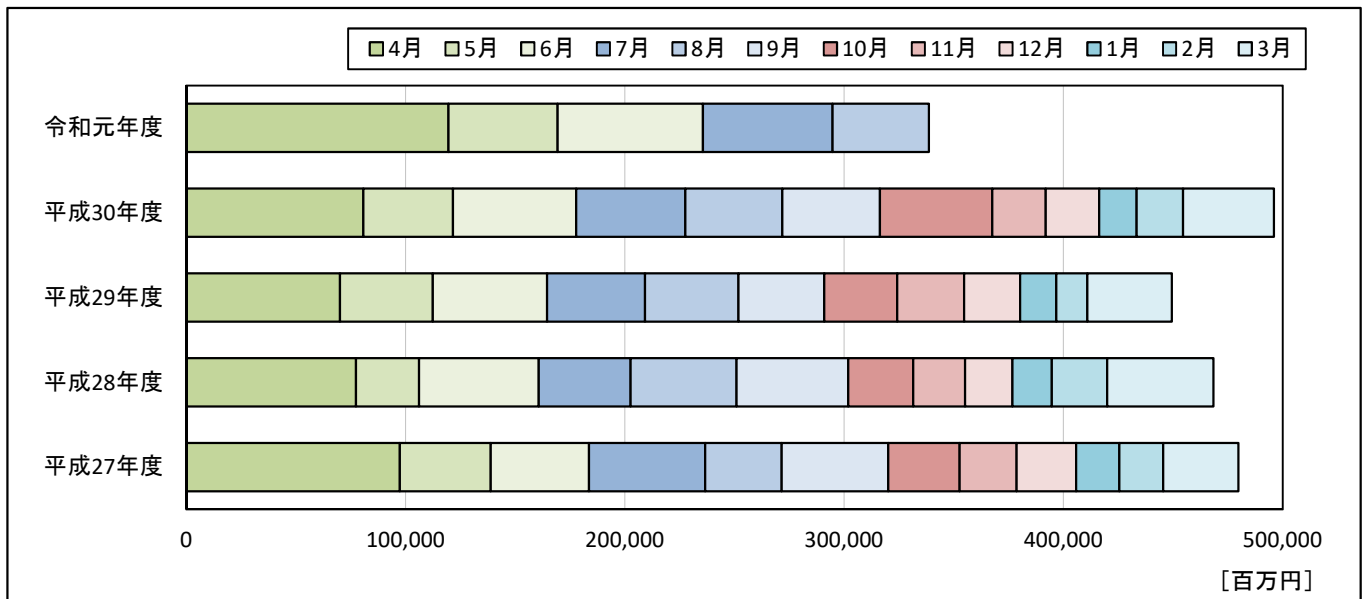
## ■発注者別保証取扱高（請負金額）



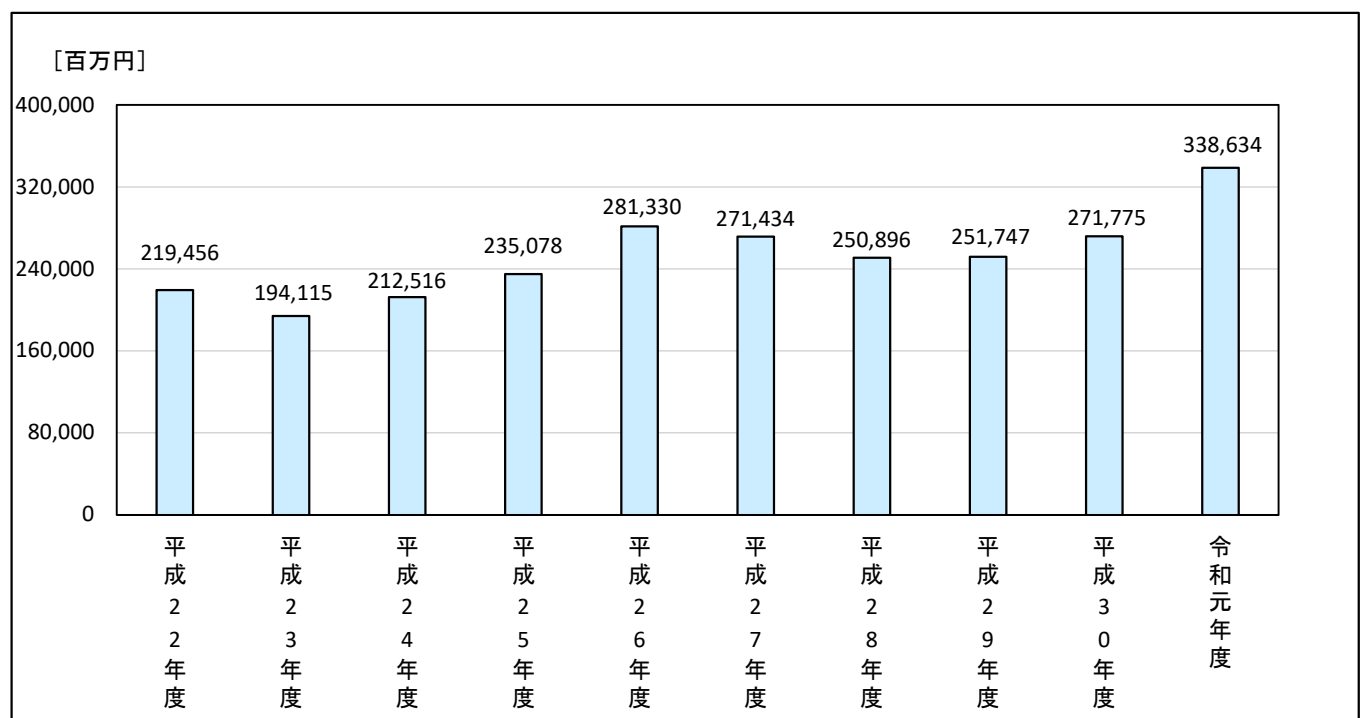
## ■過去5年の月別保証取扱高の推移

[金額単位：百万円]

	4月	5月	6月	7月	8月	9月	10月	11月	12月	1月	2月	3月
平成27年度	97,428	41,405	44,760	53,040	34,799	48,625	32,619	25,964	27,074	19,692	20,010	34,299
平成28年度	77,439	28,748	54,480	41,974	48,254	50,915	29,705	23,554	21,699	17,934	25,196	48,526
平成29年度	70,136	42,240	52,073	44,736	42,560	39,217	33,193	30,532	25,539	16,467	14,152	38,540
平成30年度	80,796	40,760	56,258	49,780	44,178	44,533	51,212	24,377	24,395	17,075	21,136	41,424
令和元年度	119,541	49,776	66,278	59,103	43,933							



## ■過去10年の保証取扱高の推移(8月累計)



発注者別前払金保証取扱高(8月単月)

[金額単位:百万円]

発注者	当年度		前年度		対前年度増減率(%)		対前年度増減		
	件数	請負金額	件数	請負金額	件数	請負金額	件数	請負金額	
国	法務省	1	42	0	0		1	42	
	財務省 東海財務局	0	0	1	323		-1	-323	
	農林水産省 東海農政局	8	417	2	54	300.0	666.5	6	362
	農林水産省 中部森林管理局	1	62	2	50	-50.0	25.4	-1	12
	国土交通省 中部地方整備局	17	2,333	24	3,379	-29.2	-30.9	-7	-1,045
	国土交通省 海上保安庁	1	22	0	0			1	22
	最高裁判所	1	39	0	0			1	39
	計	29	2,917	29	3,807	0.0	-23.4	0	-890
独立行政法人等	国立大学法人	1	18	0	0			1	18
	中日本高速道路(株)	4	983	3	542	33.3	81.5	1	441
	その他の出資法人	1	126	0	0			1	126
	水資源機構	2	26	3	52	-33.3	-50.2	-1	-26
	都市再生機構	1	9	6	1,376	-83.3	-99.3	-5	-1,366
	計	9	1,164	12	1,971	-25.0	-40.9	-3	-806
愛知県	建設局	126	5,121	129	4,999	-2.3	2.4	-3	122
	農林水産局	79	3,796	82	4,110	-3.7	-7.6	-3	-313
	企業庁	15	4,063	20	831	-25.0	388.6	-5	3,231
	その他	2	215	3	345	-33.3	-37.6	-1	-130
	計	222	13,196	234	10,286	-5.1	28.3	-12	2,910
名古屋市	財政局	63	3,085	70	3,675	-10.0	-16.1	-7	-589
	上下水道局	41	3,106	41	1,987	0.0	56.3	0	1,119
	交通局	15	677	8	234	87.5	188.5	7	442
	緑政土木局	1	8	1	49	0.0	-83.6	0	-41
	教育委員会	1	21	0	0			1	21
	計	121	6,899	120	5,947	0.8	16.0	1	952
尾張	一宮市	26	397	33	772	-21.2	-48.6	-7	-375
	瀬戸市	8	336	8	506	0.0	-33.5	0	-169
	春日井市	20	1,149	9	769	122.2	49.3	11	379
	犬山市	3	141	4	37	-25.0	276.8	-1	104
	江南市	4	201	8	225	-50.0	-10.8	-4	-24
	小牧市	24	820	24	455	0.0	80.1	0	365
	稲沢市	12	273	14	250	-14.3	9.1	-2	22
	尾張旭市	8	244	9	216	-11.1	12.8	-1	27
	岩倉市	5	337	2	30	150.0	1,003.5	3	306
	豊明市	4	277	1	5	300.0	5,038.4	3	272
	日進市	7	199	3	53	133.3	275.1	4	146
	清須市	10	693	6	186	66.7	271.7	4	506
	北名古屋市	1	5	7	302	-85.7	-98.3	-6	-297
	長久手市	1	42	3	95	-66.7	-55.7	-2	-52
	東郷町	1	47	1	3	0.0	1,305.8	0	44
	豊山町	1	466	0	0			1	466
	大口町	0	0	3	332			-3	-332
扶桑町	0	0	1	15			-1	-15	
計	135	5,633	136	4,260	-0.7	32.2	-1	1,373	
海部	津島市	3	154	5	154	-40.0	0.0	-2	0
	愛西市	1	112	3	186	-66.7	-39.9	-2	-74
	弥富市	0	0	4	317			-4	-317
	あま市	1	12	1	10	0.0	23.3	0	2
	大治町	0	0	0	0			0	0
	蟹江町	0	0	0	0			0	0
	飛島村	1	14	0	0			1	14
	計	6	294	13	669	-53.8	-56.0	-7	-375

発注者別前払金保証取扱高(8月単月)

[金額単位:百万円]

発注者	当年度		前年度		対前年度増減率(%)		対前年度増減		
	件数	請負金額	件数	請負金額	件数	請負金額	件数	請負金額	
知多	半田市	2	308	6	605	-66.7	-49.0	-4	-296
	常滑市	4	931	1	85	300.0	993.7	3	846
	東海市	13	566	12	551	8.3	2.7	1	14
	大府市	4	216	6	109	-33.3	97.4	-2	106
	知多市	0	0	1	13			-1	-13
	阿久比町	0	0	0	0			0	0
	東浦町	4	163	3	53	33.3	206.6	1	110
	南知多町	3	197	0	0			3	197
	美浜町	0	0	1	6			-1	-6
	武豊町	2	56	6	208	-66.7	-73.0	-4	-152
計	32	2,441	36	1,633	-11.1	49.5	-4	807	
西三河	岡崎市	32	932	41	1,177	-22.0	-20.8	-9	-244
	碧南市	7	280	7	189	0.0	48.3	0	91
	刈谷市	16	605	14	452	14.3	33.9	2	153
	豊田市	36	1,870	39	2,750	-7.7	-32.0	-3	-880
	安城市	14	577	24	694	-41.7	-16.9	-10	-117
	西尾市	10	328	7	117	42.9	178.7	3	210
	知立市	10	268	7	154	42.9	73.4	3	113
	高浜市	6	201	8	147	-25.0	36.8	-2	54
	みよし市	3	135	6	102	-50.0	32.4	-3	33
	幸田町	4	129	6	132	-33.3	-2.2	-2	-2
計	138	5,328	159	5,918	-13.2	-10.0	-21	-589	
東三河	豊橋市	28	1,213	31	929	-9.7	30.5	-3	283
	豊川市	24	524	23	614	4.3	-14.6	1	-89
	蒲郡市	10	188	6	81	66.7	130.5	4	106
	新城市	5	333	6	217	-16.7	53.0	-1	115
	田原市	3	103	5	97	-40.0	5.5	-2	5
	設楽町	1	48	2	51	-50.0	-4.4	-1	-2
	東栄町	0	0	1	20			-1	-20
	豊根村	0	0	1	18			-1	-18
	計	71	2,411	75	2,032	-5.3	18.7	-4	379
市町村 計	503	23,009	539	20,460	-6.7	12.5	-36	2,548	
地方公社	開発公社	0	0	0	0			0	0
	住宅供給公社	11	604	18	507	-38.9	19.0	-7	96
	道路公社	1	374	3	3,178	-66.7	-88.2	-2	-2,804
計	12	978	21	3,686	-42.9	-73.5	-9	-2,708	
その他	港管理組合	9	650	11	915	-18.2	-28.9	-2	-264
	地方公営企業団	9	333	6	201	50.0	65.4	3	131
	その他の事務組合	3	87	3	53	0.0	64.2	0	34
	期成同盟会・PTA及びその他の後援団体	2	496	0	0			2	496
	社会福祉法人	2	626	0	0			2	626
	その他の補助法人	1	5	0	0			1	5
	日本下水道事業団	1	170	2	2,353	-50.0	-92.8	-1	-2,183
	土地改良区	0	0	1	46			-1	-46
	土地区画整理組合	2	205	5	395	-60.0	-48.0	-3	-189
	日本郵便(株)	2	90	0	0			2	90
計	31	2,667	28	3,965	10.7	-32.7	3	-1,298	
総 計	806	43,933	863	44,178	-6.6	-0.6	-57	-244	

発注者別前払金保証取扱高(4月～8月累計)

[金額単位:百万円]

発注者	当年度		前年度		対前年度増減率(%)		対前年度増減		
	件数	請負金額	件数	請負金額	件数	請負金額	件数	請負金額	
国	内閣府	1	47	1	14	0.0	235.3	0	33
	防衛省 東海防衛支局	0	0	1	32			-1	-32
	法務省	6	388	1	37	500.0	933.4	5	350
	財務省 東海財務局	0	0	2	397			-2	-397
	財務省 国税庁	0	0	1	20			-1	-20
	農林水産省 大臣官房	1	12	0	0			1	12
	農林水産省 東海農政局	26	2,547	20	1,332	30.0	91.2	6	1,215
	農林水産省 中部森林管理局	6	187	4	79	50.0	136.7	2	108
	国土交通省 国土地理院	1	43	2	21	-50.0	103.0	-1	22
	国土交通省 中部地方整備局	138	32,192	142	26,165	-2.8	23.0	-4	6,026
	国土交通省 航空局	2	136	0	0			2	136
	国土交通省 海上保安庁	1	22	0	0			1	22
	最高裁判所	1	39	1	159	0.0	-75.6	0	-120
	計	183	35,616	175	28,259	4.6	26.0	8	7,357
独立行政法人等	国立大学法人	10	631	12	1,406	-16.7	-55.1	-2	-775
	中日本高速道路(株)	26	39,731	21	9,665	23.8	311.0	5	30,065
	その他の出資法人	3	1,029	0	0			3	1,029
	水資源機構	20	2,110	9	2,066	122.2	2.1	11	44
	国立高等専門学校機構	1	170	0	0			1	170
	労働者健康安全機構	1	710	1	5,267	0.0	-86.5	0	-4,556
	高齢・障害・求職者雇用支援機構	0	0	1	189			-1	-189
	都市再生機構	9	437	18	2,076	-50.0	-78.9	-9	-1,638
計	70	44,820	62	20,672	12.9	116.8	8	24,148	
愛知県	建設局	711	31,397	663	32,230	7.2	-2.6	48	-833
	農林水産局	240	9,210	234	9,520	2.6	-3.3	6	-309
	企業庁	65	18,247	77	13,008	-15.6	40.3	-12	5,239
	教育委員会事務局	3	103	0	0			3	103
	その他	13	4,063	20	1,955	-35.0	107.9	-7	2,108
計	1,032	63,022	994	56,714	3.8	11.1	38	6,308	
名古屋市長	財政局	428	24,230	427	24,844	0.2	-2.5	1	-613
	上下水道局	216	14,725	208	12,162	3.8	21.1	8	2,562
	交通局	41	2,667	38	1,763	7.9	51.3	3	904
	緑政土木局	10	302	10	347	0.0	-13.0	0	-45
	教育委員会	2	67	2	113	0.0	-40.4	0	-45
	病院局	3	1,349	2	1,128	50.0	19.6	1	221
	住宅都市局	1	3	1	29	0.0	-88.9	0	-25
	環境局	2	6,542	3	7,122	-33.3	-8.1	-1	-580
	観光文化交流局	1	97	0	0			1	97
計	704	49,986	691	47,511	1.9	5.2	13	2,475	

発注者別前払金保証取扱高(4月～8月累計)

[金額単位:百万円]

発注者	当年度		前年度		対前年度増減率(%)		対前年度増減		
	件数	請負金額	件数	請負金額	件数	請負金額	件数	請負金額	
尾張	一宮市	140	3,217	134	3,283	4.5	-2.0	6	-66
	瀬戸市	48	5,949	38	3,505	26.3	69.7	10	2,443
	春日井市	60	4,375	55	4,809	9.1	-9.0	5	-433
	犬山市	24	1,212	23	1,934	4.3	-37.3	1	-722
	江南市	43	2,077	38	1,986	13.2	4.6	5	90
	小牧市	68	2,167	93	3,346	-26.9	-35.2	-25	-1,179
	稲沢市	71	4,573	52	2,585	36.5	76.9	19	1,987
	尾張旭市	36	1,493	41	2,063	-12.2	-27.6	-5	-569
	岩倉市	18	960	12	600	50.0	60.1	6	360
	豊明市	8	455	13	447	-38.5	1.8	-5	7
	日進市	29	747	26	903	11.5	-17.2	3	-155
	清須市	29	2,370	20	1,335	45.0	77.6	9	1,035
	北名古屋	22	790	29	1,194	-24.1	-33.9	-7	-404
	長久手市	13	595	20	1,311	-35.0	-54.6	-7	-716
	東郷町	15	460	7	180	114.3	154.8	8	280
	豊山町	5	785	3	395	66.7	98.8	2	390
大口町	4	131	7	437	-42.9	-70.0	-3	-306	
扶桑町	7	115	14	394	-50.0	-70.6	-7	-278	
計	640	32,480	625	30,715	2.4	5.7	15	1,764	
海部	津島市	7	289	15	881	-53.3	-67.2	-8	-592
	愛西市	15	1,142	17	1,156	-11.8	-1.2	-2	-14
	弥富市	19	3,928	18	3,256	5.6	20.6	1	672
	あま市	18	2,478	18	2,120	0.0	16.9	0	358
	大治町	1	141	2	691	-50.0	-79.5	-1	-549
	蟹江町	2	90	13	1,026	-84.6	-91.2	-11	-935
	飛島村	1	14	0	0			1	14
計	63	8,086	83	9,131	-24.1	-11.4	-20	-1,045	
知多	半田市	17	856	17	759	0.0	12.8	0	96
	常滑市	12	1,886	8	942	50.0	100.0	4	943
	東海市	41	2,040	54	3,085	-24.1	-33.9	-13	-1,045
	大府市	38	1,828	39	2,838	-2.6	-35.6	-1	-1,009
	知多市	6	565	8	254	-25.0	121.9	-2	310
	阿久比町	4	970	7	191	-42.9	406.6	-3	778
	東浦町	16	462	15	226	6.7	104.0	1	235
	南知多町	4	212	6	128	-33.3	64.8	-2	83
	美浜町	1	40	2	48	-50.0	-14.9	-1	-7
	武豊町	17	589	7	229	142.9	157.3	10	360
計	156	9,453	163	8,706	-4.3	8.6	-7	747	



発注者別前払金保証取扱高(4月～8月累計)

[金額単位:百万円]

発注者	当年度		前年度		対前年度増減率(%)		対前年度増減		
	件数	請負金額	件数	請負金額	件数	請負金額	件数	請負金額	
西三河	岡崎市	188	8,898	193	8,614	-2.6	3.3	-5	283
	碧南市	59	2,248	48	1,632	22.9	37.7	11	615
	刈谷市	75	2,069	74	3,483	1.4	-40.6	1	-1,414
	豊田市	173	16,523	175	14,551	-1.1	13.6	-2	1,971
	安城市	87	4,033	101	2,798	-13.9	44.1	-14	1,234
	西尾市	61	2,731	52	1,516	17.3	80.1	9	1,214
	知立市	60	1,543	46	1,229	30.4	25.5	14	313
	高浜市	35	991	34	771	2.9	28.6	1	220
	みよし市	25	1,256	27	1,536	-7.4	-18.2	-2	-279
	幸田町	13	820	14	526	-7.1	55.8	-1	293
	計	776	41,115	764	36,661	1.6	12.1	12	4,454
東三河	豊橋市	144	12,600	132	5,323	9.1	136.7	12	7,276
	豊川市	108	4,188	92	3,147	17.4	33.1	16	1,041
	蒲郡市	56	2,273	32	913	75.0	148.8	24	1,359
	新城市	21	1,544	15	697	40.0	121.4	6	847
	田原市	22	2,603	22	1,014	0.0	156.7	0	1,589
	設楽町	10	1,752	21	625	-52.4	180.2	-11	1,126
	東栄町	7	111	3	420	133.3	-73.5	4	-308
	豊根村	4	122	9	355	-55.6	-65.6	-5	-233
	計	372	25,196	326	12,496	14.1	101.6	46	12,699
市町村 計	2,711	166,318	2,652	145,223	2.2	14.5	59	21,094	
地方公社	開発公社	4	781	4	740	0.0	5.5	0	41
	住宅供給公社	54	1,812	58	1,841	-6.9	-1.5	-4	-28
	道路公社	5	1,871	9	6,144	-44.4	-69.5	-4	-4,272
	計	63	4,466	71	8,725	-11.3	-48.8	-8	-4,259
その他	学校組合	0	0	1	21			-1	-21
	港管理組合	29	4,979	25	1,932	16.0	157.6	4	3,046
	地方公営企業団	34	1,207	31	814	9.7	48.3	3	393
	その他の事務組合	11	1,069	7	566	57.1	88.7	4	502
	期成同盟会、PTA及びその他の後援団体	3	1,252	0	0			3	1,252
	社会福祉法人	7	4,980	3	2,328	133.3	113.9	4	2,651
	その他の補助法人	3	117	2	249	50.0	-52.8	1	-131
	日本下水道事業団	10	8,821	9	4,294	11.1	105.4	1	4,526
	その他の出資法人	2	366	2	54	0.0	577.3	0	312
	土地改良区	0	0	1	46			-1	-46
	土地区画整理組合	15	870	30	1,750	-50.0	-50.3	-15	-880
	日本郵便(株)	7	725	2	120	250.0	499.9	5	604
計	121	24,389	113	12,179	7.1	100.2	8	12,210	
総計	4,180	338,634	4,067	271,775	2.8	24.6	113	66,859	

## 請負金額階層別集計

### ■8月単月

[金額単位:百万円]

請負金額	当年度		構成比(%)		対前年度増減率(%)		対前年度増減	
	件数	請負金額	件数	請負金額	件数	請負金額	件数	請負金額
1,000万円未満	166	1,072	20.6	2.4	-12.2	-13.4	-23	-166
1,000万円以上 5,000万円未満	413	10,642	51.2	24.2	-7.4	-6.3	-33	-710
5,000万円以上 1億円未満	123	8,808	15.3	20.0	-13.4	-11.2	-19	-1,113
1億円以上 5億円未満	98	15,543	12.2	35.4	24.1	6.9	19	996
5億円以上 10億円未満	4	2,898	0.5	6.6	0.0	3.7	0	104
10億円以上	2	4,967	0.2	11.3	-33.3	14.9	-1	644
総計	806	43,933	100.0	100.0	-6.6	-0.6	-57	-244

### ■4月～8月累計

[金額単位:百万円]

請負金額	当年度		構成比(%)		対前年度増減率(%)		対前年度増減	
	件数	請負金額	件数	請負金額	件数	請負金額	件数	請負金額
1,000万円未満	849	5,538	20.3	1.6	-2.4	-2.6	-21	-148
1,000万円以上 5,000万円未満	2,064	50,867	49.4	15.0	0.0	-0.5	-1	-263
5,000万円以上 1億円未満	625	44,172	15.0	13.0	7.0	7.4	41	3,042
1億円以上 5億円未満	559	105,992	13.4	31.3	15.5	10.8	75	10,327
5億円以上 10億円未満	46	30,931	1.1	9.1	27.8	25.8	10	6,349
10億円以上	37	101,132	0.9	29.9	32.1	88.7	9	47,551
総計	4,180	338,634	100.0	100.0	2.8	24.6	113	66,859

## 地区別前払金保証取扱高

### ■8月単月

[金額単位: 百万円]

	当年度		前年度		対前年度増減率(%)		対前年度増減		
	件数	請負金額	件数	請負金額	件数	請負金額	件数	請負金額	
地区	名古屋地区	146	9,658	163	15,168	-10.4	-36.3	-17	-5,509
	尾張地区	212	10,868	184	6,538	15.2	66.2	28	4,329
	海部地区	40	2,012	48	4,260	-16.7	-52.8	-8	-2,247
	知多地区	57	3,396	72	3,390	-20.8	0.2	-15	6
	西三河地区	229	13,387	249	9,278	-8.0	44.3	-20	4,108
	東三河地区	122	4,609	147	5,542	-17.0	-16.8	-25	-932
	計	806	43,933	863	44,178	-6.6	-0.6	-57	-244

### ■4月～8月累計

[金額単位: 百万円]

	当年度		前年度		対前年度増減率(%)		対前年度増減		
	件数	請負金額	件数	請負金額	件数	請負金額	件数	請負金額	
地区	名古屋地区	883	109,723	868	77,905	1.7	40.8	15	31,817
	尾張地区	975	59,004	918	60,810	6.2	-3.0	57	-1,805
	海部地区	192	27,996	208	23,650	-7.7	18.4	-16	4,345
	知多地区	285	16,729	268	13,977	6.3	19.7	17	2,751
	西三河地区	1,169	76,817	1,132	60,555	3.3	26.9	37	16,261
	東三河地区	676	48,364	673	34,875	0.4	38.7	3	13,488
	計	4,180	338,634	4,067	271,775	2.8	24.6	113	66,859