

## 前払金保証工事から見た愛知県の公共工事の動向 (令和元年 7 月)

### ■7月単月

[金額単位：百万円]

発注者	当年度		前年度		対前年度増減率(%)		対前年度増減	
	件数	請負金額	件数	請負金額	件数	請負金額	件数	請負金額
国	28	2,657	30	7,546	-6.7	-64.8	-2	-4,888
独立行政法人等	10	1,092	14	1,263	-28.6	-13.6	-4	-171
愛知県	227	13,510	203	7,263	11.8	86.0	24	6,247
市町村	659	37,507	636	29,109	3.6	28.8	23	8,397
地方公社	16	412	16	1,054	0.0	-60.8	0	-641
その他	31	3,921	23	3,543	34.8	10.7	8	378
総計	971	59,103	922	49,780	5.3	18.7	49	9,322

### ■請負金額の増減状況

#### 【国】

国土交通省中部地方整備局(-44億円)などで減少した。

#### 【独立行政法人等】

中日本高速道路㈱(-7億円)などで減少した。

#### 【愛知県】

建設局(+33億円)、企業庁(+25億円)などで増加した。

#### 【市町村】

犬山市などで減少したものの、名古屋市(+50億円)、安城市(+14億円)などで増加した。

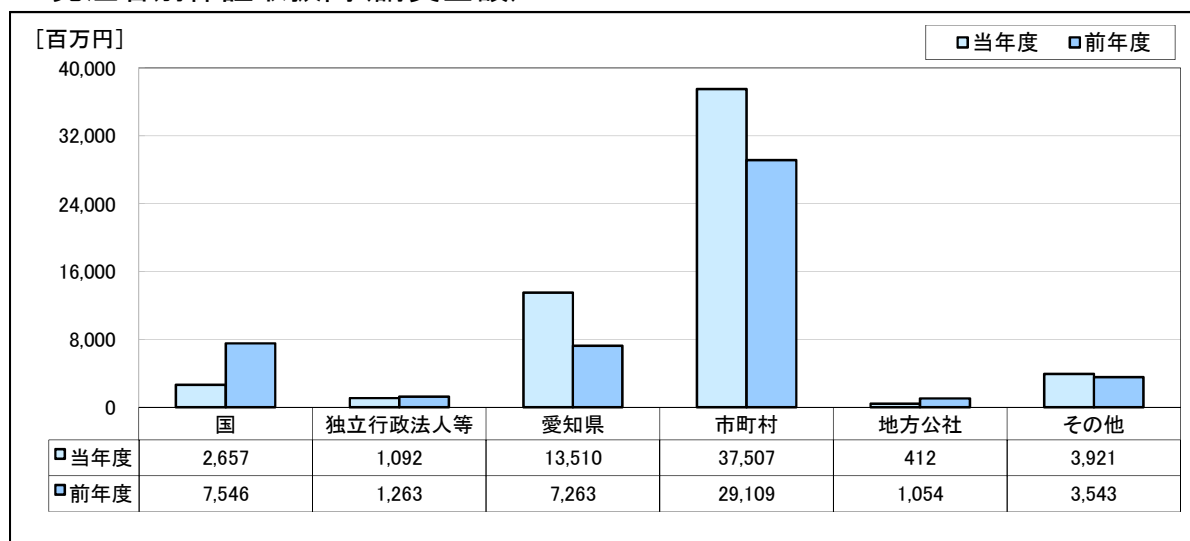
#### 【地方公社】

名古屋市住宅供給公社(-2億円)などで減少した。

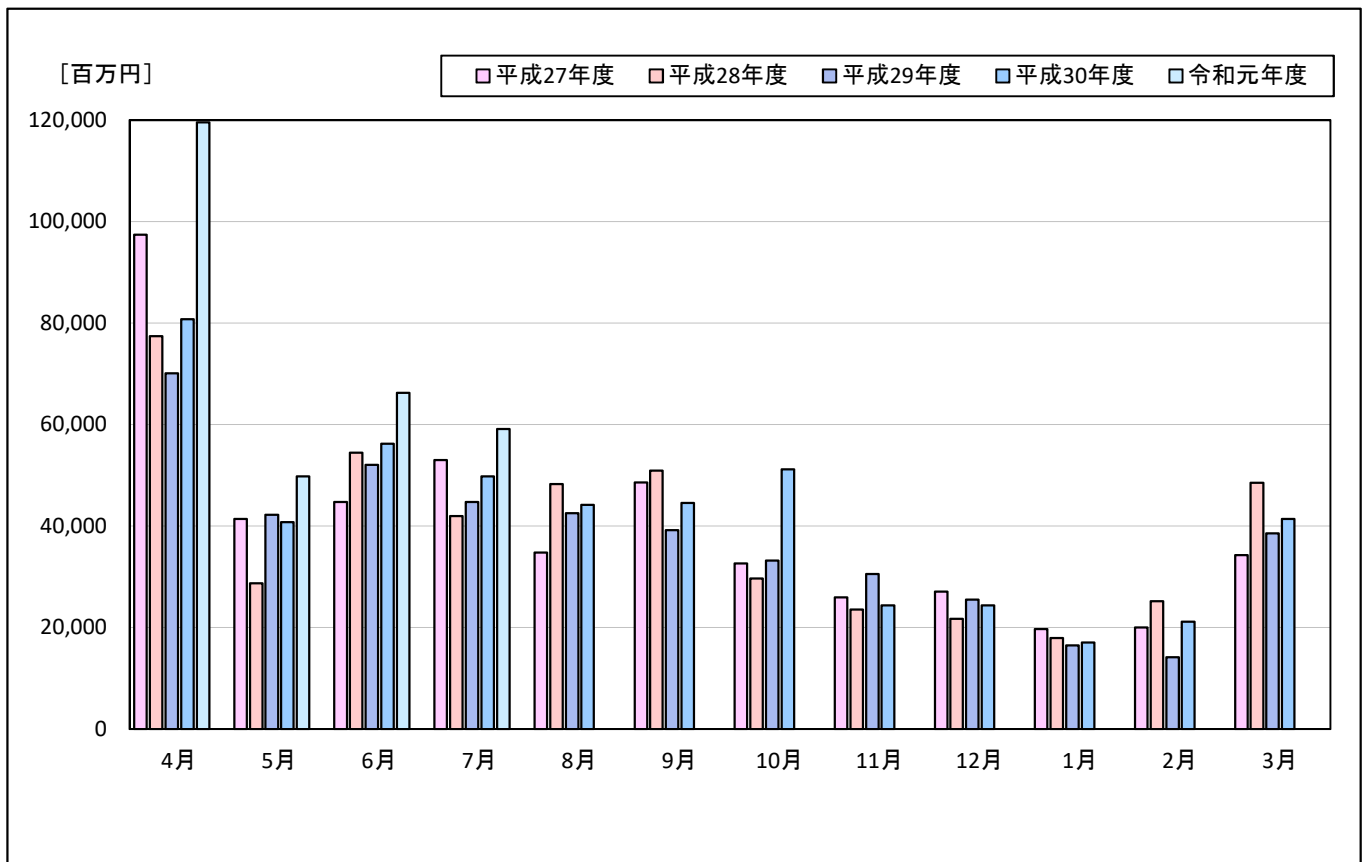
#### 【その他】

名古屋港管理組合(+8億円)などで増加した。

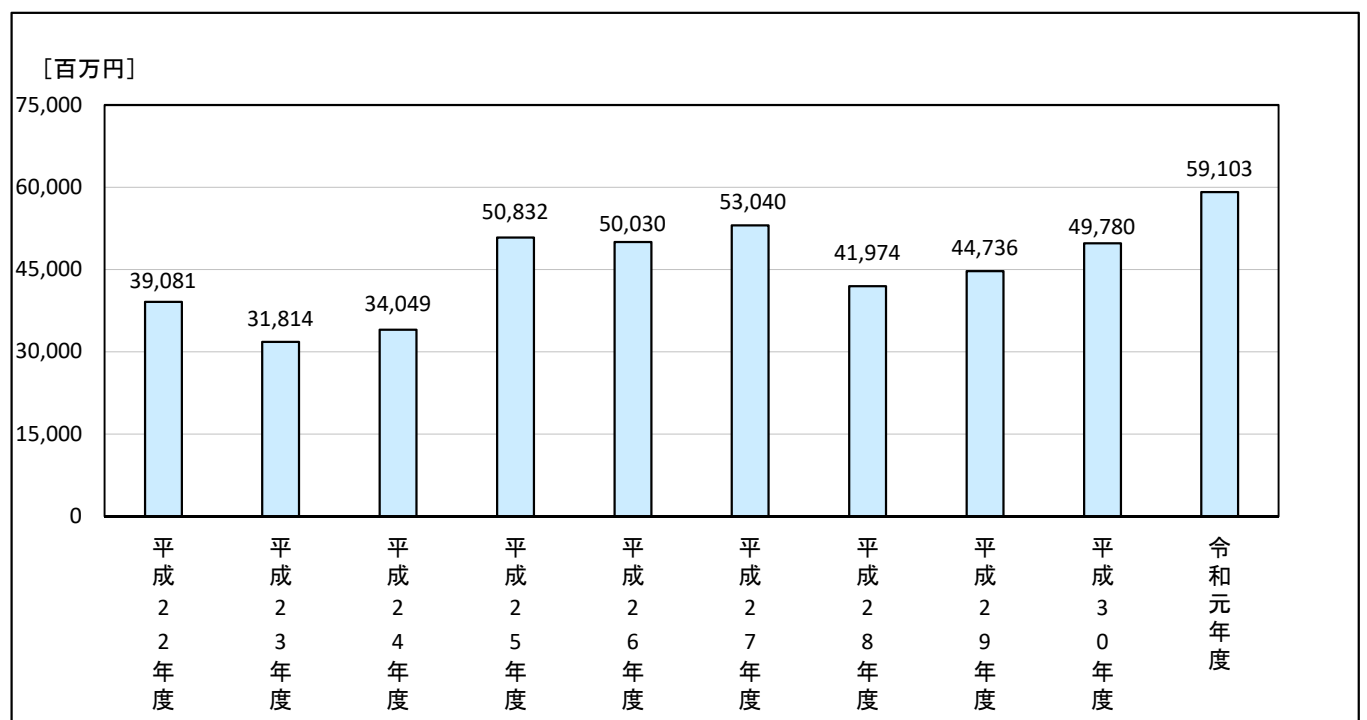
### ■発注者別保証取扱高(請負金額)



## ■過去5年の月別保証取扱高の推移



## ■過去10年の保証取扱高の推移(7月単月)



## ■4月～7月累計

[金額単位：百万円]

発注者	当年度		前年度		対前年度増減率(%)		対前年度増減	
	件数	請負金額	件数	請負金額	件数	請負金額	件数	請負金額
国	154	32,699	146	24,452	5.5	33.7	8	8,247
独立行政法人等	61	43,656	50	18,700	22.0	133.4	11	24,955
愛知県	810	49,825	760	46,427	6.6	7.3	50	3,397
市町村	2,208	143,309	2,113	124,763	4.5	14.9	95	18,545
地方公社	51	3,487	50	5,039	2.0	-30.8	1	-1,551
その他	90	21,722	85	8,213	5.9	164.5	5	13,508
総計	3,374	294,701	3,204	227,596	5.3	29.5	170	67,104

## ■請負金額の増減状況

### 【国】

国土交通省中部地方整備局(+70億円)などで増加した。

### 【独立行政法人等】

労働者健康安全機構などで減少したものの、中日本高速道路(株)(+296億円)などで増加した。

### 【愛知県】

警察本部(+24億円)、企業庁(+20億円)などで増加した。

### 【市町村】

刈谷市、小牧市などで減少したものの、豊橋市(+69億円)、豊田市(+28億円)、瀬戸市(+26億円)などで増加した。

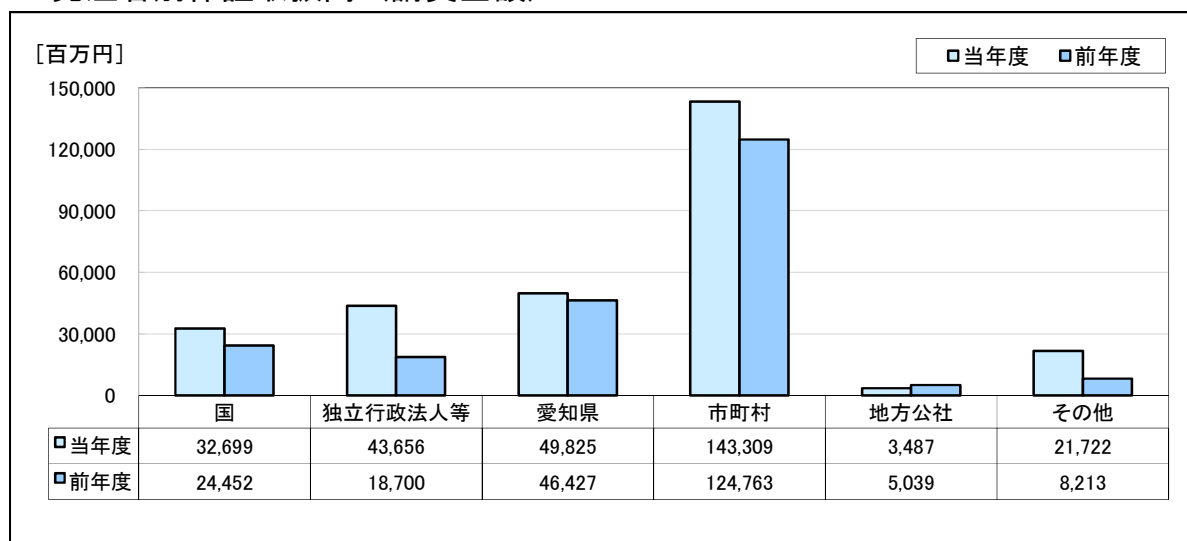
### 【地方公社】

名古屋高速道路公社(-21億円)などで減少した。

### 【その他】

日本下水道事業団(+67億円)、名古屋港管理組合(+33億円)などで増加した。

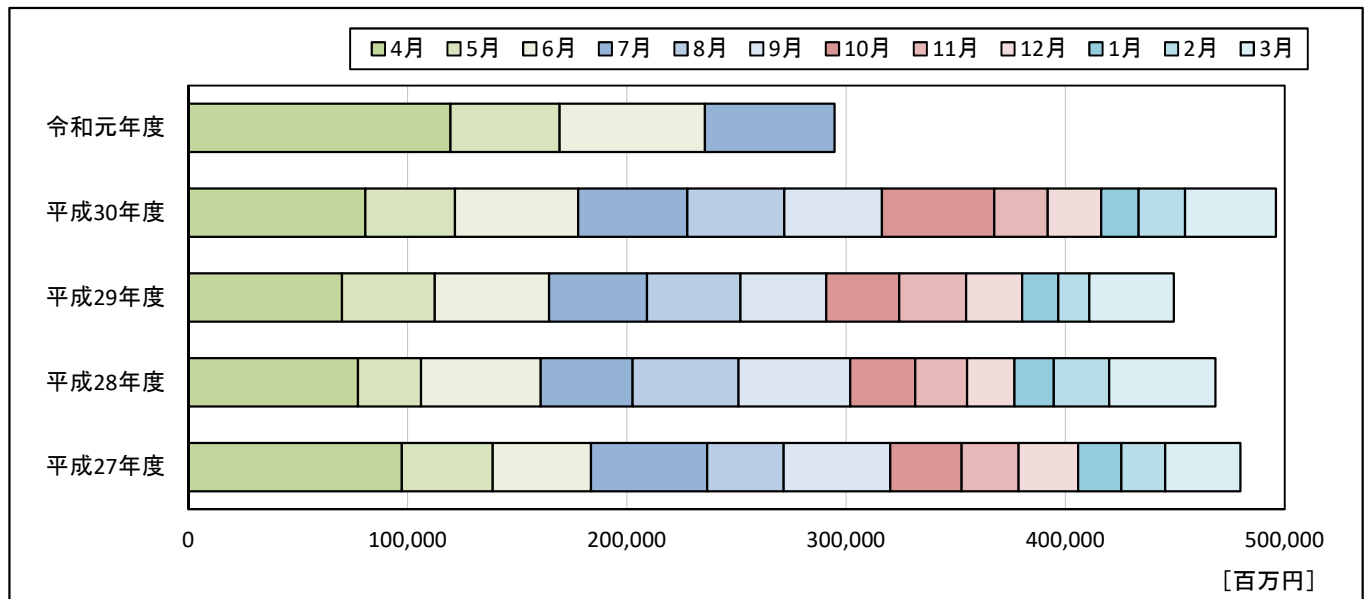
## ■発注者別保証取扱高（請負金額）



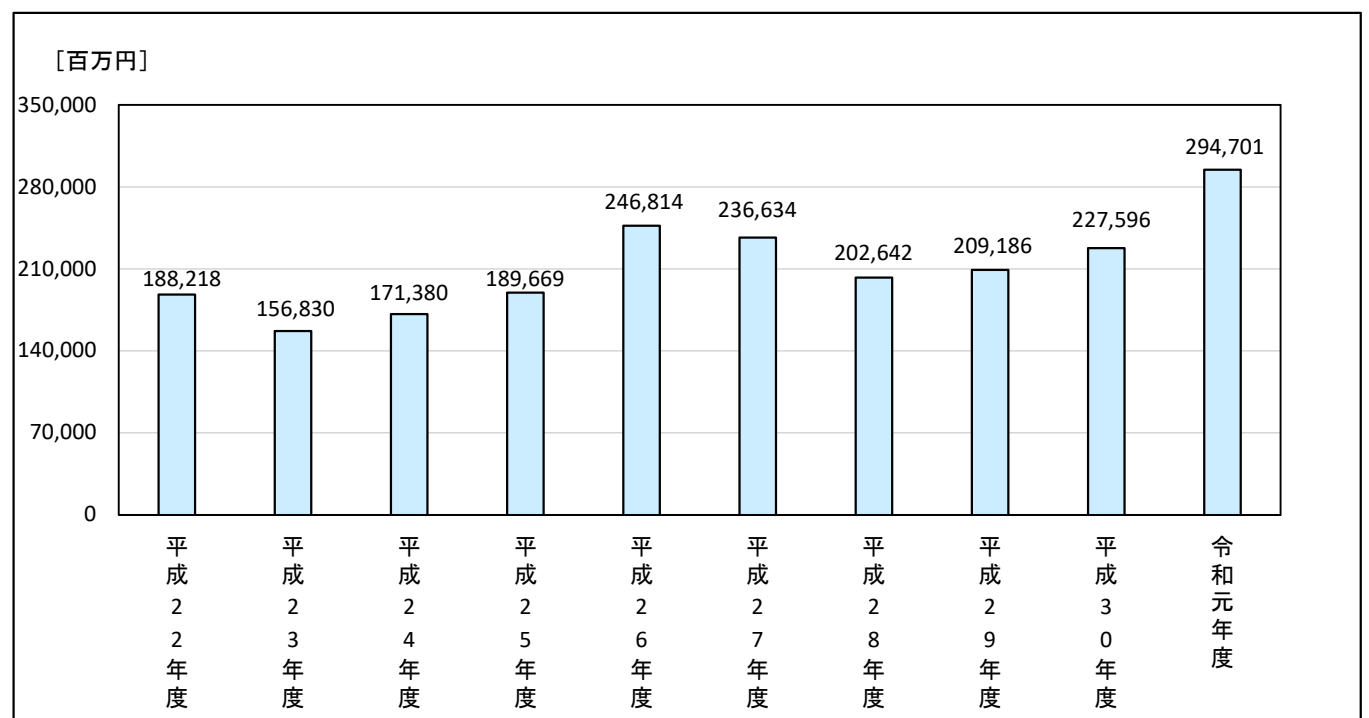
## ■過去5年の月別保証取扱高の推移

[金額単位：百万円]

	4月	5月	6月	7月	8月	9月	10月	11月	12月	1月	2月	3月
平成27年度	97,428	41,405	44,760	53,040	34,799	48,625	32,619	25,964	27,074	19,692	20,010	34,299
平成28年度	77,439	28,748	54,480	41,974	48,254	50,915	29,705	23,554	21,699	17,934	25,196	48,526
平成29年度	70,136	42,240	52,073	44,736	42,560	39,217	33,193	30,532	25,539	16,467	14,152	38,540
平成30年度	80,796	40,760	56,258	49,780	44,178	44,533	51,212	24,377	24,395	17,075	21,136	41,424
令和元年度	119,541	49,776	66,278	59,103								



## ■過去10年の保証取扱高の推移(7月累計)



発注者別前払金保証取扱高(7月単月)

[金額単位:百万円]

発注者	当年度		前年度		対前年度増減率(%)		対前年度増減		
	件数	請負金額	件数	請負金額	件数	請負金額	件数	請負金額	
国	防衛省 東海防衛支局	0	0	1	32			-1	-32
	法務省	1	7	0	0			1	7
	財務省 東海財務局	0	0	1	73			-1	-73
	財務省 国税庁	0	0	1	20			-1	-20
	農林水産省 大臣官房	1	12	0	0			1	12
	農林水産省 東海農政局	5	158	5	498	0.0	-68.3	0	-340
	農林水産省 中部森林管理局	1	24	0	0			1	24
	国土交通省 中部地方整備局	19	2,435	22	6,922	-13.6	-64.8	-3	-4,486
	国土交通省 航空局	1	20	0	0			1	20
	計	28	2,657	30	7,546	-6.7	-64.8	-2	-4,888
独立行政法人等	国立大学法人	4	418	1	16	300.0	2,377.9	3	401
	中日本高速道路(株)	1	13	8	787	-87.5	-98.3	-7	-774
	その他の出資法人	1	352	0	0			1	352
	水資源機構	2	30	1	4	100.0	615.1	1	26
	国立高等専門学校機構	1	170	0	0			1	170
	高齢・障害・求職者雇用支援機構	0	0	1	189			-1	-189
	都市再生機構	1	107	3	266	-66.7	-59.6	-2	-158
計	10	1,092	14	1,263	-28.6	-13.6	-4	-171	
愛知県	建設局	143	7,287	126	3,906	13.5	86.5	17	3,380
	農林水産局	67	2,778	59	2,156	13.6	28.8	8	621
	企業庁	15	3,350	13	811	15.4	313.1	2	2,539
	その他	2	94	5	389	-60.0	-75.7	-3	-294
計	227	13,510	203	7,263	11.8	86.0	24	6,247	
名古屋市	財政局	116	6,803	99	3,844	17.2	77.0	17	2,958
	上下水道局	49	3,595	29	1,509	69.0	138.2	20	2,086
	交通局	8	434	9	390	-11.1	11.1	-1	43
	緑政土木局	6	272	6	248	0.0	9.7	0	24
	教育委員会	1	46	2	113	-50.0	-59.0	-1	-67
	環境局	0	0	0	-11			0	11
計	180	11,152	145	6,094	24.1	83.0	35	5,057	
尾張	一宮市	28	550	34	492	-17.6	11.8	-6	57
	瀬戸市	9	1,204	10	382	-10.0	215.0	-1	821
	春日井市	7	624	15	1,326	-53.3	-52.9	-8	-701
	犬山市	8	416	12	1,708	-33.3	-75.6	-4	-1,292
	江南市	13	536	4	112	225.0	378.2	9	424
	小牧市	20	924	23	547	-13.0	68.8	-3	377
	稲沢市	15	980	8	611	87.5	60.2	7	368
	尾張旭市	6	522	3	133	100.0	290.0	3	388
	岩倉市	5	316	4	336	25.0	-5.9	1	-19
	豊明市	1	8	4	65	-75.0	-87.6	-3	-57
	日進市	6	65	3	107	100.0	-38.9	3	-42
	清須市	5	485	5	50	0.0	858.8	0	435
	北名古屋市	8	466	3	140	166.7	232.8	5	326
	長久手市	1	350	2	79	-50.0	339.4	-1	270
	東郷町	4	102	3	94	33.3	8.0	1	7
	豊山町	1	27	0	0			1	27
	大口町	2	20	1	32	100.0	-39.0	1	-12
	扶桑町	0	0	0	0			0	0
	計	139	7,602	134	6,223	3.7	22.2	5	1,378

発注者別前払金保証取扱高(7月単月)

[金額単位:百万円]

発注者	当年度		前年度		対前年度増減率(%)		対前年度増減		
	件数	請負金額	件数	請負金額	件数	請負金額	件数	請負金額	
海部	津島市	2	104	4	248	-50.0	-57.9	-2	-143
	愛西市	6	639	6	320	0.0	99.6	0	318
	弥富市	7	293	8	617	-12.5	-52.4	-1	-323
	あま市	9	244	15	516	-40.0	-52.8	-6	-272
	大治町	1	141	1	561	0.0	-74.7	0	-419
	蟹江町	0	0	3	74			-3	-74
	飛島村	0	0	0	0			0	0
	計	25	1,423	37	2,338	-32.4	-39.1	-12	-915
知多	半田市	2	118	3	25	-33.3	362.2	-1	92
	常滑市	1	75	1	76	0.0	-0.7	0	0
	東海市	15	754	22	1,157	-31.8	-34.9	-7	-403
	大府市	10	262	7	209	42.9	25.7	3	53
	知多市	3	459	4	176	-25.0	160.0	-1	282
	阿久比町	3	957	4	100	-25.0	856.0	-1	856
	東浦町	2	27	1	24	100.0	14.2	1	3
	南知多町	0	0	4	86			-4	-86
	美浜町	1	40	1	42	0.0	-2.6	0	-1
	武豊町	8	422	1	20	700.0	1,946.8	7	401
	計	45	3,118	48	1,919	-6.3	62.5	-3	1,199
西三河	岡崎市	38	2,269	41	2,066	-7.3	9.8	-3	202
	碧南市	13	479	17	567	-23.5	-15.5	-4	-87
	刈谷市	24	578	25	1,331	-4.0	-56.5	-1	-752
	豊田市	46	3,495	39	3,114	17.9	12.2	7	381
	安城市	26	2,004	27	600	-3.7	234.1	-1	1,404
	西尾市	10	237	9	173	11.1	36.9	1	64
	知立市	20	569	11	283	81.8	101.0	9	286
	高浜市	13	439	14	376	-7.1	16.7	-1	62
	みよし市	12	721	5	168	140.0	328.4	7	553
	幸田町	2	21	1	298	100.0	-92.8	1	-277
	計	204	10,818	189	8,981	7.9	20.5	15	1,837
東三河	豊橋市	29	1,045	35	1,550	-17.1	-32.5	-6	-504
	豊川市	15	645	15	359	0.0	79.8	0	286
	蒲郡市	8	268	13	569	-38.5	-52.8	-5	-300
	新城市	7	757	3	175	133.3	330.9	4	581
	田原市	5	642	5	193	0.0	232.1	0	448
	設楽町	0	0	5	205			-5	-205
	東栄町	1	23	1	380	0.0	-93.7	0	-356
	豊根村	1	8	6	118	-83.3	-92.9	-5	-110
	計	66	3,391	83	3,551	-20.5	-4.5	-17	-159
市町村 計		659	37,507	636	29,109	3.6	28.8	23	8,397
地方公社	開発公社	0	-17	2	220			-2	-237
	住宅供給公社	14	359	13	591	7.7	-39.3	1	-232
	道路公社	2	71	1	241	100.0	-70.6	1	-170
計	16	412	16	1,054	0.0	-60.8	0	-641	
その他	港管理組合	13	1,005	5	201	160.0	399.1	8	804
	地方公営企業団	7	212	6	154	16.7	37.6	1	58
	社会福祉法人	2	2,082	3	2,328	-33.3	-10.6	-1	-245
	日本下水道事業団	1	132	1	172	0.0	-23.5	0	-40
	土地区画整理組合	7	442	8	686	-12.5	-35.6	-1	-244
	日本郵便(株)	1	46	0	0			1	46
計	31	3,921	23	3,543	34.8	10.7	8	378	
総 計		971	59,103	922	49,780	5.3	18.7	49	9,322

発注者別前払金保証取扱高(4月～7月累計)

[金額単位:百万円]

発注者	当年度		前年度		対前年度増減率(%)		対前年度増減		
	件数	請負金額	件数	請負金額	件数	請負金額	件数	請負金額	
国	内閣府	1	47	1	14	0.0	235.3	0	33
	防衛省 東海防衛支局	0	0	1	32			-1	-32
	法務省	5	346	1	37	400.0	820.7	4	308
	財務省 東海財務局	0	0	1	73			-1	-73
	財務省 国税庁	0	0	1	20			-1	-20
	農林水産省 大臣官房	1	12	0	0			1	12
	農林水産省 東海農政局	18	2,130	18	1,277	0.0	66.7	0	852
	農林水産省 中部森林管理局	5	124	2	29	150.0	326.8	3	95
	国土交通省 国土地理院	1	43	2	21	-50.0	103.0	-1	22
	国土交通省 中部地方整備局	121	29,858	118	22,786	2.5	31.0	3	7,072
	国土交通省 航空局	2	136	0	0			2	136
	最高裁判所	0	0	1	159			-1	-159
	計	154	32,699	146	24,452	5.5	33.7	8	8,247
独立行政法人等	国立大学法人	9	612	12	1,406	-25.0	-56.4	-3	-793
	中日本高速道路(株)	22	38,747	18	9,123	22.2	324.7	4	29,623
	その他の出資法人	2	902	0	0			2	902
	水資源機構	18	2,084	6	2,013	200.0	3.5	12	70
	国立高等専門学校機構	1	170	0	0			1	170
	労働者健康安全機構	1	710	1	5,267	0.0	-86.5	0	-4,556
	高齢・障害・求職者雇用支援機構	0	0	1	189			-1	-189
	都市再生機構	8	427	12	700	-33.3	-38.9	-4	-272
計	61	43,656	50	18,700	22.0	133.4	11	24,955	
愛知県	建設局	585	26,276	534	27,231	9.6	-3.5	51	-955
	農林水産局	161	5,414	152	5,410	5.9	0.1	9	4
	企業庁	50	14,183	57	12,176	-12.3	16.5	-7	2,007
	教育委員会事務局	3	103	0	0			3	103
	その他	11	3,848	17	1,609	-35.3	139.1	-6	2,238
計	810	49,825	760	46,427	6.6	7.3	50	3,397	
名古屋市長古屋市	財政局	365	21,145	357	21,169	2.2	-0.1	8	-23
	上下水道局	175	11,618	167	10,175	4.8	14.2	8	1,443
	交通局	26	1,989	30	1,528	-13.3	30.2	-4	461
	緑政土木局	9	294	9	298	0.0	-1.2	0	-3
	教育委員会	1	46	2	113	-50.0	-59.0	-1	-67
	病院局	3	1,349	2	1,128	50.0	19.6	1	221
	住宅都市局	1	3	1	29	0.0	-88.9	0	-25
	環境局	2	6,542	3	7,122	-33.3	-8.1	-1	-580
	観光文化交流局	1	97	0	0			1	97
計	583	43,087	571	41,564	2.1	3.7	12	1,522	

発注者別前払金保証取扱高(4月～7月累計)

[金額単位:百万円]

発注者	当年度		前年度		対前年度増減率(%)		対前年度増減		
	件数	請負金額	件数	請負金額	件数	請負金額	件数	請負金額	
尾張	一宮市	114	2,819	101	2,511	12.9	12.3	13	308
	瀬戸市	40	5,612	30	2,999	33.3	87.1	10	2,613
	春日井市	40	3,226	46	4,039	-13.0	-20.1	-6	-813
	犬山市	21	1,070	19	1,897	10.5	-43.6	2	-826
	江南市	39	1,876	30	1,761	30.0	6.5	9	115
	小牧市	44	1,346	69	2,891	-36.2	-53.4	-25	-1,544
	稲沢市	59	4,299	38	2,335	55.3	84.1	21	1,964
	尾張旭市	28	1,249	32	1,846	-12.5	-32.3	-4	-596
	岩倉市	13	623	10	569	30.0	9.4	3	53
	豊明市	4	177	12	441	-66.7	-59.8	-8	-264
	日進市	22	548	23	849	-4.3	-35.5	-1	-301
	清須市	19	1,677	14	1,148	35.7	46.0	5	528
	北名古屋	21	784	22	892	-4.5	-12.0	-1	-107
	長久手市	12	552	17	1,215	-29.4	-54.5	-5	-663
	東郷町	14	413	6	177	133.3	132.9	8	235
	豊山町	4	319	3	395	33.3	-19.2	1	-75
	大口町	4	131	4	105	0.0	25.0	0	26
扶桑町	7	115	13	379	-46.2	-69.4	-6	-263	
計	505	26,846	489	26,455	3.3	1.5	16	390	
海部	津島市	4	134	10	727	-60.0	-81.5	-6	-592
	愛西市	14	1,029	14	969	0.0	6.2	0	60
	弥富市	19	3,928	14	2,938	35.7	33.7	5	990
	あま市	17	2,466	17	2,110	0.0	16.9	0	356
	大治町	1	141	2	691	-50.0	-79.5	-1	-549
	蟹江町	2	90	13	1,026	-84.6	-91.2	-11	-935
	飛島村	0	0	0	0			0	0
計	57	7,791	70	8,462	-18.6	-7.9	-13	-670	
知多	半田市	15	548	11	154	36.4	254.5	4	393
	常滑市	8	954	7	857	14.3	11.3	1	96
	東海市	28	1,474	42	2,534	-33.3	-41.8	-14	-1,059
	大府市	34	1,612	33	2,728	3.0	-40.9	1	-1,116
	知多市	6	565	7	241	-14.3	134.3	-1	324
	阿久比町	4	970	7	191	-42.9	406.6	-3	778
	東浦町	12	298	12	173	0.0	72.4	0	125
	南知多町	1	14	6	128	-83.3	-88.6	-5	-114
	美浜町	1	40	1	42	0.0	-2.6	0	-1
	武豊町	15	533	1	20	1,400.0	2,486.4	14	512
計	124	7,012	127	7,072	-2.4	-0.9	-3	-60	



発注者別前払金保証取扱高(4月～7月累計)

[金額単位:百万円]

発注者	当年度		前年度		対前年度増減率(%)		対前年度増減		
	件数	請負金額	件数	請負金額	件数	請負金額	件数	請負金額	
西三河	岡崎市	156	7,966	152	7,437	2.6	7.1	4	528
	碧南市	52	1,967	41	1,443	26.8	36.3	11	524
	刈谷市	59	1,463	60	3,031	-1.7	-51.7	-1	-1,567
	豊田市	137	14,653	136	11,801	0.7	24.2	1	2,852
	安城市	73	3,455	77	2,103	-5.2	64.3	-4	1,351
	西尾市	51	2,403	45	1,399	13.3	71.8	6	1,004
	知立市	50	1,275	39	1,074	28.2	18.6	11	200
	高浜市	29	789	26	623	11.5	26.6	3	166
	みよし市	22	1,121	21	1,434	4.8	-21.8	1	-312
	幸田町	9	690	8	394	12.5	75.3	1	296
計	638	35,787	605	30,743	5.5	16.4	33	5,043	
東三河	豊橋市	116	11,387	101	4,393	14.9	159.2	15	6,993
	豊川市	84	3,663	69	2,532	21.7	44.7	15	1,131
	蒲郡市	46	2,084	26	831	76.9	150.6	20	1,252
	新城市	16	1,211	9	479	77.8	152.5	7	731
	田原市	19	2,500	17	916	11.8	172.9	2	1,583
	設楽町	9	1,703	19	574	-52.6	196.6	-10	1,129
	東栄町	7	111	2	399	250.0	-72.1	5	-287
	豊根村	4	122	8	336	-50.0	-63.7	-4	-214
	計	301	22,784	251	10,464	19.9	117.7	50	12,319
市町村 計	2,208	143,309	2,113	124,763	4.5	14.9	95	18,545	
地方公社	開発公社	4	781	4	740	0.0	5.5	0	41
	住宅供給公社	43	1,208	40	1,333	7.5	-9.4	3	-124
	道路公社	4	1,497	6	2,965	-33.3	-49.5	-2	-1,467
	計	51	3,487	50	5,039	2.0	-30.8	1	-1,551
その他	学校組合	0	0	1	21			-1	-21
	港管理組合	20	4,328	14	1,017	42.9	325.6	6	3,311
	地方公営企業団	25	874	25	612	0.0	42.7	0	261
	その他の事務組合	8	982	4	513	100.0	91.3	4	468
	期成同盟会、PTA及びその他の後援団体	1	755	0	0			1	755
	社会福祉法人	5	4,353	3	2,328	66.7	87.0	2	2,024
	その他の補助法人	2	111	2	249	0.0	-55.2	0	-137
	日本下水道事業団	9	8,651	7	1,941	28.6	345.7	2	6,709
	その他の出資法人	2	366	2	54	0.0	577.3	0	312
	土地区画整理組合	13	664	25	1,354	-48.0	-51.0	-12	-690
	日本郵便(株)	5	635	2	120	150.0	425.0	3	514
計	90	21,722	85	8,213	5.9	164.5	5	13,508	
総計	3,374	294,701	3,204	227,596	5.3	29.5	170	67,104	

## 請負金額階層別集計

### ■7月単月

[金額単位:百万円]

請負金額	当年度		構成比(%)		対前年度増減率(%)		対前年度増減	
	件数	請負金額	件数	請負金額	件数	請負金額	件数	請負金額
1,000万円未満	188	1,239	19.4	2.1	-6.0	-3.1	-12	-39
1,000万円以上 5,000万円未満	471	12,123	48.5	20.5	-4.7	-1.3	-23	-158
5,000万円以上 1億円未満	176	12,292	18.1	20.8	40.8	39.0	51	3,451
1億円以上 5億円未満	125	22,390	12.9	37.9	33.0	27.8	31	4,867
5億円以上 10億円未満	7	4,264	0.7	7.2	40.0	27.2	2	912
10億円以上	4	6,793	0.4	11.5	0.0	4.5	0	290
総計	971	59,103	100.0	100.0	5.3	18.7	49	9,322

### ■4月～7月累計

[金額単位:百万円]

請負金額	当年度		構成比(%)		対前年度増減率(%)		対前年度増減	
	件数	請負金額	件数	請負金額	件数	請負金額	件数	請負金額
1,000万円未満	683	4,465	20.2	1.5	0.3	0.4	2	17
1,000万円以上 5,000万円未満	1,651	40,224	48.9	13.6	2.0	1.1	32	446
5,000万円以上 1億円未満	502	35,364	14.9	12.0	13.6	13.3	60	4,155
1億円以上 5億円未満	461	90,448	13.7	30.7	13.8	11.5	56	9,330
5億円以上 10億円未満	42	28,032	1.2	9.5	31.3	28.7	10	6,245
10億円以上	35	96,164	1.0	32.6	40.0	95.2	10	46,907
総計	3,374	294,701	100.0	100.0	5.3	29.5	170	67,104

## 地区別前払金保証取扱高

### ■7月単月

[金額単位: 百万円]

	当年度		前年度		対前年度増減率(%)		対前年度増減		
	件数	請負金額	件数	請負金額	件数	請負金額	件数	請負金額	
地区	名古屋地区	214	12,311	177	8,732	20.9	41.0	37	3,578
	尾張地区	201	13,854	198	11,205	1.5	23.6	3	2,648
	海部地区	54	2,957	60	4,417	-10.0	-33.1	-6	-1,460
	知多地区	78	4,811	70	2,863	11.4	68.0	8	1,947
	西三河地区	286	18,106	264	11,708	8.3	54.6	22	6,397
	東三河地区	138	7,062	153	10,852	-9.8	-34.9	-15	-3,790
	計	971	59,103	922	49,780	5.3	18.7	49	9,322

### ■4月～7月累計

[金額単位: 百万円]

	当年度		前年度		対前年度増減率(%)		対前年度増減		
	件数	請負金額	件数	請負金額	件数	請負金額	件数	請負金額	
地区	名古屋地区	737	100,064	705	62,737	4.5	59.5	32	37,326
	尾張地区	763	48,135	734	54,271	4.0	-11.3	29	-6,135
	海部地区	152	25,983	160	19,390	-5.0	34.0	-8	6,593
	知多地区	228	13,332	196	10,587	16.3	25.9	32	2,745
	西三河地区	940	63,429	883	51,276	6.5	23.7	57	12,152
	東三河地区	554	43,754	526	29,333	5.3	49.2	28	14,421
	計	3,374	294,701	3,204	227,596	5.3	29.5	170	67,104