

## 前払金保証工事から見た愛知県の公共工事の動向 (令和元年 6 月)

### ■6月単月

[金額単位：百万円]

発注者	当年度		前年度		対前年度増減率(%)		対前年度増減	
	件数	請負金額	件数	請負金額	件数	請負金額	件数	請負金額
国	35	4,053	48	5,637	-27.1	-28.1	-13	-1,584
独立行政法人等	12	3,310	10	4,632	20.0	-28.5	2	-1,321
愛知県	232	9,884	248	11,477	-6.5	-13.9	-16	-1,592
市町村	597	35,628	657	32,684	-9.1	9.0	-60	2,943
地方公社	15	440	13	582	15.4	-24.3	2	-141
その他	27	12,961	13	1,244	107.7	941.1	14	11,716
総計	918	66,278	989	56,258	-7.2	17.8	-71	10,019

### ■請負金額の増減状況

#### 【国】

国土交通省中部地方整備局(-15億円)などで減少した。

#### 【独立行政法人等】

水資源機構(-10億円)などで減少した。

#### 【愛知県】

建設局で増加したものの、企業庁(-23億円)などで減少した。

#### 【市町村】

豊田市、瀬戸市などで減少したものの、豊橋市(+57億円)、あま市(+14億円)などで増加した。

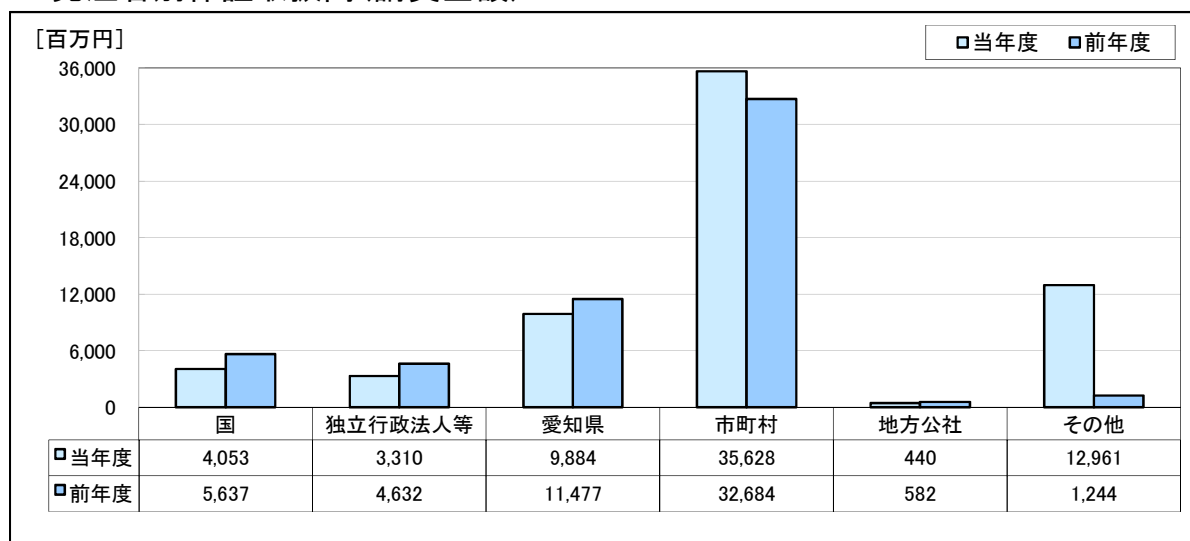
#### 【地方公社】

名古屋高速道路公社(-1億円)などで減少した。

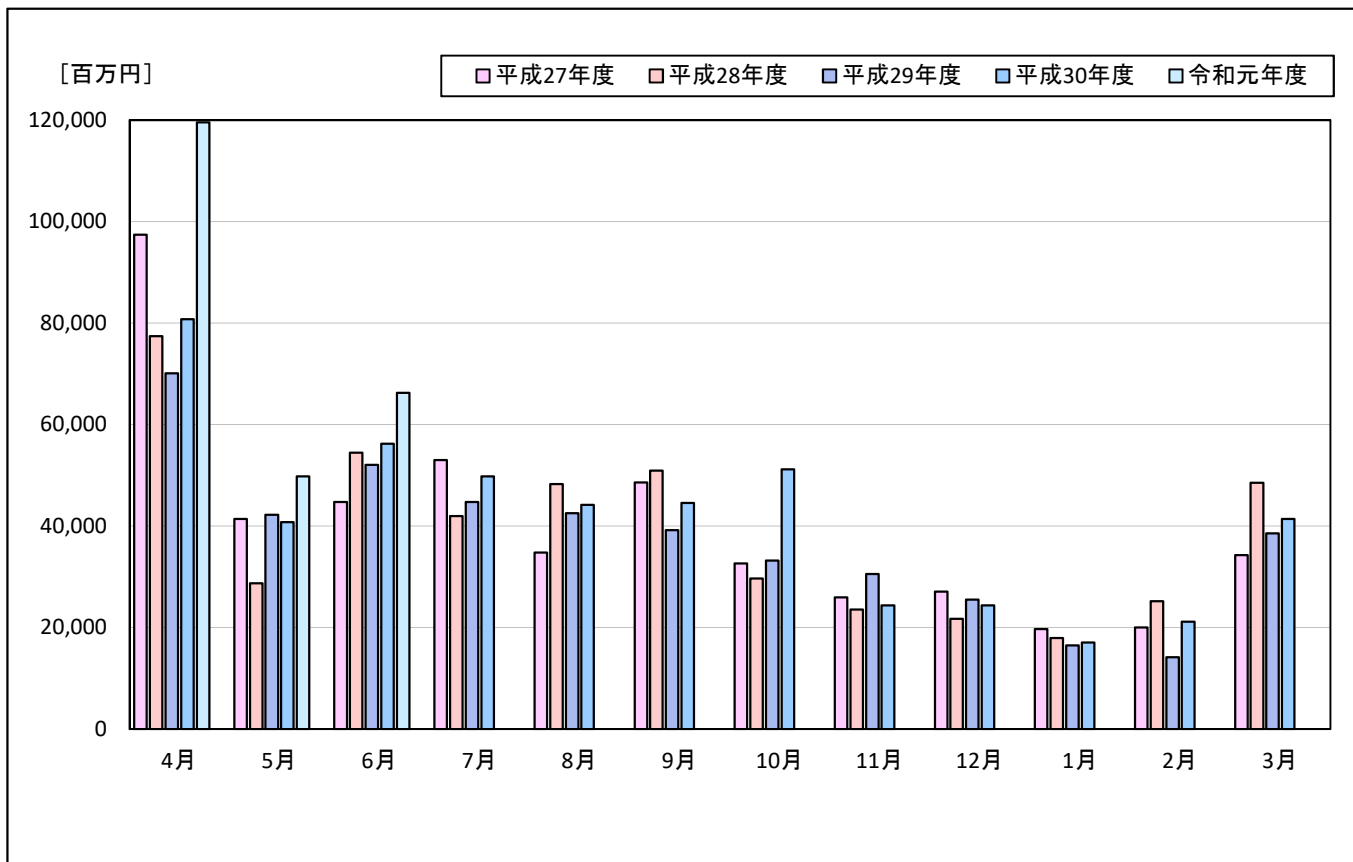
#### 【その他】

日本下水道事業団(+75億円)などで増加した。

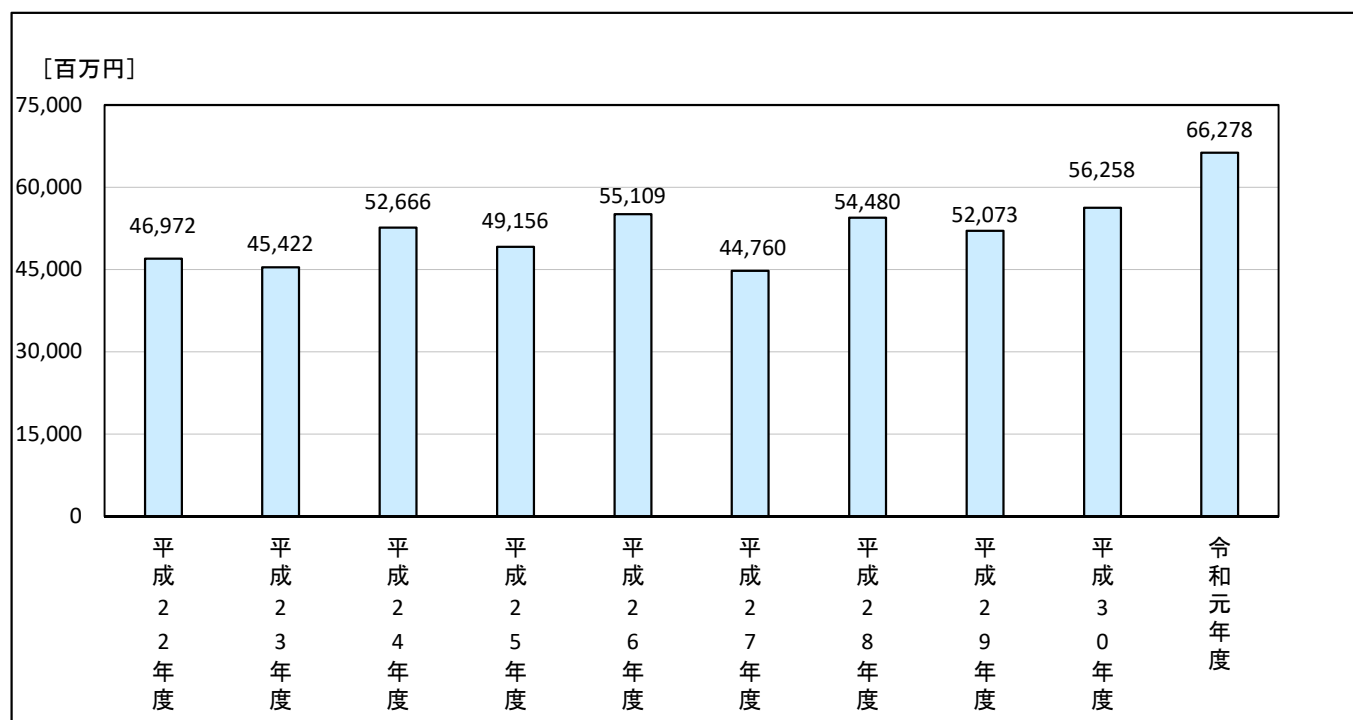
### ■発注者別保証取扱高(請負金額)



## ■過去5年の月別保証取扱高の推移



## ■過去10年の保証取扱高の推移(6月単月)



## ■4月～6月累計

[金額単位：百万円]

発注者	当年度		前年度		対前年度増減率(%)		対前年度増減	
	件数	請負金額	件数	請負金額	件数	請負金額	件数	請負金額
国	126	30,041	116	16,905	8.6	77.7	10	13,135
独立行政法人等	51	42,563	36	17,436	41.7	144.1	15	25,126
愛知県	583	36,314	557	39,164	4.7	-7.3	26	-2,849
市町村	1,549	105,801	1,477	95,653	4.9	10.6	72	10,147
地方公社	35	3,074	34	3,984	2.9	-22.8	1	-909
その他	59	17,800	62	4,670	-4.8	281.1	-3	13,130
総計	2,403	235,597	2,282	177,816	5.3	32.5	121	57,781

## ■請負金額の増減状況

### 【国】

国土交通省中部地方整備局(+115億円)などで増加した。

### 【独立行政法人等】

労働者健康安全機構などで減少したものの、中日本高速道路(株)(+303億円)などで増加した。

### 【愛知県】

警察本部などで増加したものの、建設局(-43億円)などで減少した。

### 【市町村】

名古屋市、小牧市などで減少したものの、豊橋市(+74億円)、豊田市(+24億円)、瀬戸市(+17億円)などで増加した。

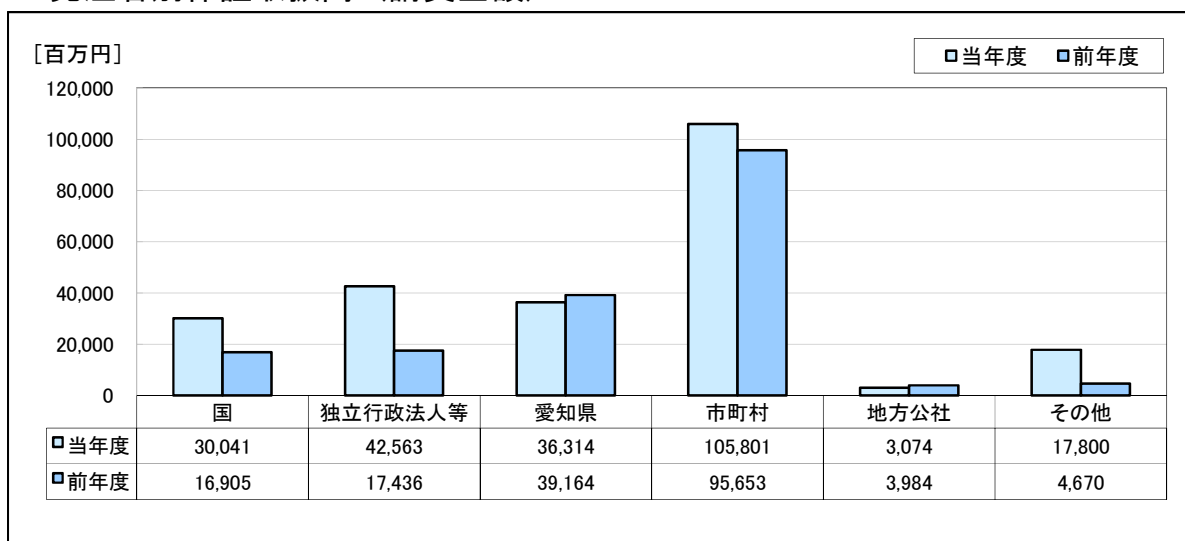
### 【地方公社】

名古屋高速道路公社(-19億円)などで減少した。

### 【その他】

日本下水道事業団(+67億円)などで増加した。

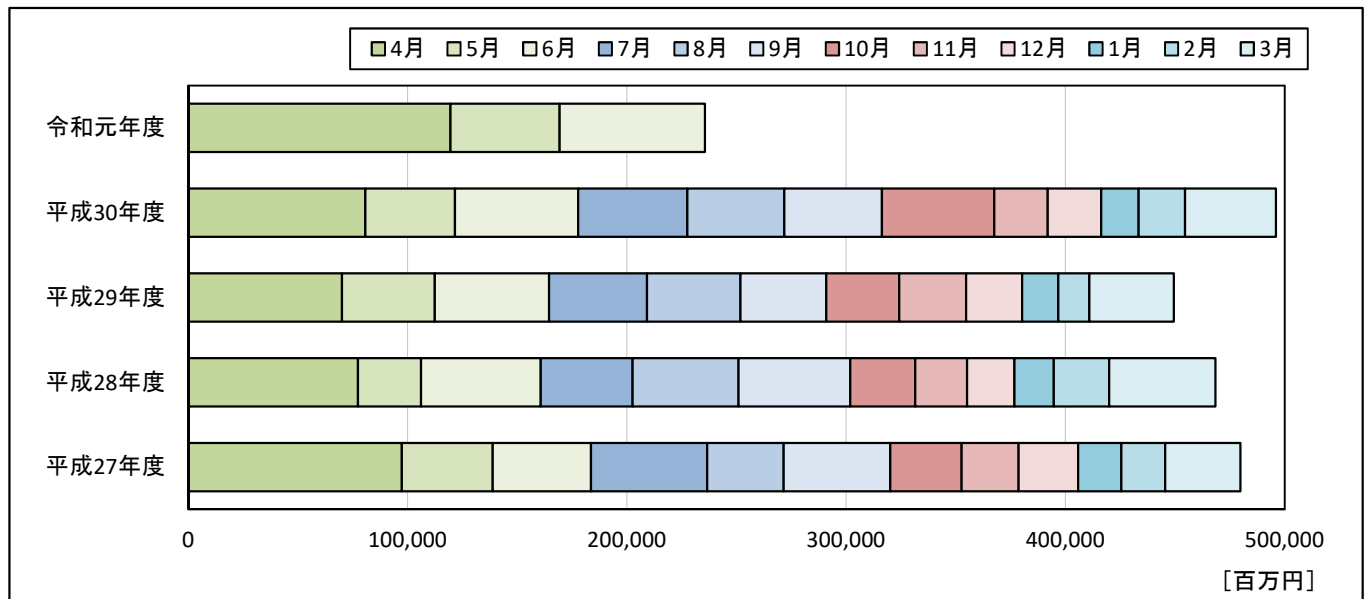
## ■発注者別保証取扱高（請負金額）



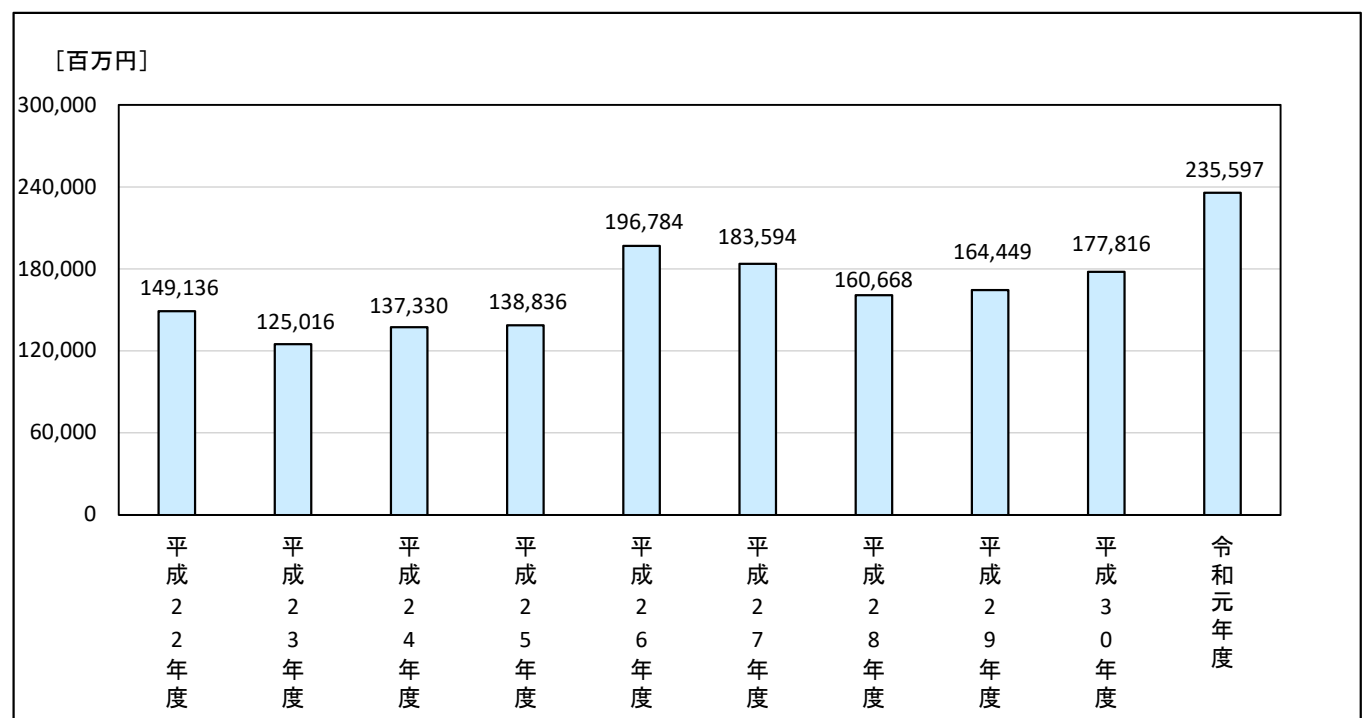
## ■過去5年の月別保証取扱高の推移

[金額単位：百万円]

	4月	5月	6月	7月	8月	9月	10月	11月	12月	1月	2月	3月
平成27年度	97,428	41,405	44,760	53,040	34,799	48,625	32,619	25,964	27,074	19,692	20,010	34,299
平成28年度	77,439	28,748	54,480	41,974	48,254	50,915	29,705	23,554	21,699	17,934	25,196	48,526
平成29年度	70,136	42,240	52,073	44,736	42,560	39,217	33,193	30,532	25,539	16,467	14,152	38,540
平成30年度	80,796	40,760	56,258	49,780	44,178	44,533	51,212	24,377	24,395	17,075	21,136	41,424
令和元年度	119,541	49,776	66,278									



## ■過去10年の保証取扱高の推移(6月累計)



発注者別前払金保証取扱高(6月単月)

[金額単位:百万円]

発注者	当年度		前年度		対前年度増減率(%)		対前年度増減		
	件数	請負金額	件数	請負金額	件数	請負金額	件数	請負金額	
国	内閣府	0	0	1	14			-1	-14
	法務省	2	268	1	37	100.0	614.1	1	230
	農林水産省 東海農政局	2	36	4	149	-50.0	-75.3	-2	-112
	農林水産省 中部森林管理局	3	64	1	25	200.0	150.6	2	38
	国土交通省 国土地理院	0	0	1	2			-1	-2
	国土交通省 中部地方整備局	28	3,683	39	5,248	-28.2	-29.8	-11	-1,565
	最高裁判所	0	0	1	159			-1	-159
	計	35	4,053	48	5,637	-27.1	-28.1	-13	-1,584
独立行政法人等	国立大学法人	2	95	4	858	-50.0	-88.9	-2	-763
	中日本高速道路(株)	5	2,368	2	2,180	150.0	8.6	3	187
	その他の出資法人	1	550	0	0			1	550
	水資源機構	3	232	1	1,310	200.0	-82.3	2	-1,077
	都市再生機構	1	64	3	283	-66.7	-77.1	-2	-218
計	12	3,310	10	4,632	20.0	-28.5	2	-1,321	
愛知県	建設局	174	7,360	171	5,736	1.8	28.3	3	1,623
	農林水産局	48	1,244	53	1,505	-9.4	-17.3	-5	-260
	企業庁	8	1,071	15	3,401	-46.7	-68.5	-7	-2,330
	その他	2	208	9	833	-77.8	-75.0	-7	-624
計	232	9,884	248	11,477	-6.5	-13.9	-16	-1,592	
名古屋市	財政局	88	4,096	100	4,285	-12.0	-4.4	-12	-188
	上下水道局	23	899	26	1,188	-11.5	-24.3	-3	-288
	交通局	1	7	9	731	-88.9	-98.9	-8	-723
	緑政土木局	1	8	0	0			1	8
	住宅都市局	1	3	0	0			1	3
	環境局	0	0	0	11			0	-11
計	114	5,016	135	6,216	-15.6	-19.3	-21	-1,199	
尾張	一宮市	44	986	29	398	51.7	147.6	15	588
	瀬戸市	19	707	15	2,288	26.7	-69.1	4	-1,581
	春日井市	15	617	12	544	25.0	13.3	3	72
	犬山市	6	81	4	95	50.0	-15.0	2	-14
	江南市	15	416	15	512	0.0	-18.7	0	-96
	小牧市	4	182	21	733	-81.0	-75.1	-17	-550
	稲沢市	14	947	15	585	-6.7	61.7	-1	361
	尾張旭市	7	209	13	298	-46.2	-29.7	-6	-88
	岩倉市	4	224	1	141	300.0	58.4	3	82
	豊明市	1	113	2	51	-50.0	119.9	-1	61
	日進市	4	191	15	672	-73.3	-71.5	-11	-481
	清須市	5	785	6	1,014	-16.7	-22.6	-1	-229
	北名古屋市	4	152	11	581	-63.6	-73.7	-7	-428
	長久手市	4	126	5	498	-20.0	-74.5	-1	-371
	東郷町	2	42	2	29	0.0	45.4	0	13
	豊山町	2	271	3	395	-33.3	-31.4	-1	-123
	大口町	2	111	1	22	100.0	397.9	1	88
扶桑町	4	88	3	159	33.3	-44.7	1	-71	
計	156	6,256	173	9,025	-9.8	-30.7	-17	-2,769	
海部	津島市	0	0	6	478			-6	-478
	愛西市	4	210	5	341	-20.0	-38.4	-1	-131
	弥富市	7	824	1	5	600.0	14,041.7	6	818
	あま市	4	1,476	0	0			4	1,476
	大治町	0	0	1	129			-1	-129
	蟹江町	1	27	9	476	-88.9	-94.3	-8	-449
	飛島村	0	0	0	0			0	0
計	16	2,538	22	1,431	-27.3	77.3	-6	1,107	

発注者別前払金保証取扱高(6月単月)

[金額単位:百万円]

発注者	当年度		前年度		対前年度増減率(%)		対前年度増減		
	件数	請負金額	件数	請負金額	件数	請負金額	件数	請負金額	
知多	半田市	5	244	7	104	-28.6	133.4	-2	139
	常滑市	3	532	4	655	-25.0	-18.9	-1	-123
	東海市	6	239	10	425	-40.0	-43.6	-4	-185
	大府市	12	453	15	1,560	-20.0	-71.0	-3	-1,107
	知多市	1	36	1	13	0.0	173.4	0	23
	阿久比町	0	0	2	75			-2	-75
	東浦町	2	78	3	60	-33.3	30.3	-1	18
	南知多町	1	14	1	25	0.0	-42.9	0	-11
	美浜町	0	0	0	0			0	0
	武豊町	5	67	0	0			5	67
計	35	1,667	43	2,921	-18.6	-42.9	-8	-1,254	
西三河	岡崎市	61	2,149	61	2,270	0.0	-5.4	0	-121
	碧南市	28	1,193	8	324	250.0	267.9	20	869
	刈谷市	16	667	22	511	-27.3	30.7	-6	156
	豊田市	34	2,727	45	4,341	-24.4	-37.2	-11	-1,613
	安城市	13	737	13	538	0.0	37.0	0	199
	西尾市	22	876	25	561	-12.0	56.1	-3	315
	知立市	9	259	18	706	-50.0	-63.2	-9	-446
	高浜市	6	155	7	183	-14.3	-15.5	-1	-28
	みよし市	5	59	11	958	-54.5	-93.8	-6	-899
	幸田町	5	606	5	66	0.0	811.1	0	540
計	199	9,434	215	10,463	-7.4	-9.8	-16	-1,028	
東三河	豊橋市	18	6,271	23	496	-21.7	1,162.9	-5	5,775
	豊川市	25	1,230	14	518	78.6	137.1	11	711
	蒲郡市	20	1,084	9	193	122.2	459.8	11	891
	新城市	6	279	4	217	50.0	28.5	2	62
	田原市	3	1,463	9	659	-66.7	121.8	-6	803
	設楽町	2	269	8	321	-75.0	-16.1	-6	-51
	東栄町	1	20	0	0			1	20
	豊根村	2	94	2	218	0.0	-56.6	0	-123
	計	77	10,714	69	2,625	11.6	308.0	8	8,088
市町村 計	597	35,628	657	32,684	-9.1	9.0	-60	2,943	
地方公社	住宅供給公社	15	440	12	406	25.0	8.4	3	34
	道路公社	0	0	1	175			-1	-175
	計	15	440	13	582	15.4	-24.3	2	-141
その他	学校組合	0	0	1	21			-1	-21
	港管理組合	3	1,196	1	334	200.0	257.4	2	861
	地方公営企業団	12	432	6	181	100.0	138.7	6	251
	その他の事務組合	2	315	2	33	0.0	852.1	0	282
	期成同盟会、PTA及びその他の後援団体	1	755	0	0			1	755
	社会福祉法人	2	1,902	0	0			2	1,902
	日本下水道事業団	3	8,174	2	658	50.0	1,141.4	1	7,515
	土地区画整理組合	4	184	1	15	300.0	1,052.8	3	168
計	27	12,961	13	1,244	107.7	941.1	14	11,716	
総計	918	66,278	989	56,258	-7.2	17.8	-71	10,019	

発注者別前払金保証取扱高(4月～6月累計)

[金額単位:百万円]

発注者	当年度		前年度		対前年度増減率(%)		対前年度増減		
	件数	請負金額	件数	請負金額	件数	請負金額	件数	請負金額	
国	内閣府	1	47	1	14	0.0	235.3	0	33
	法務省	4	338	1	37	300.0	801.8	3	301
	農林水産省 東海農政局	13	1,971	13	779	0.0	153.0	0	1,192
	農林水産省 中部森林管理局	4	100	2	29	100.0	242.2	2	70
	国土交通省 国土地理院	1	43	2	21	-50.0	103.0	-1	22
	国土交通省 中部地方整備局	102	27,422	96	15,863	6.3	72.9	6	11,558
	国土交通省 航空局	1	116	0	0			1	116
	最高裁判所	0	0	1	159			-1	-159
計	126	30,041	116	16,905	8.6	77.7	10	13,135	
独立行政法人等	国立大学法人	5	194	11	1,389	-54.5	-86.0	-6	-1,195
	中日本高速道路(株)	21	38,734	10	8,336	110.0	364.6	11	30,397
	その他の出資法人	1	550	0	0			1	550
	水資源機構	16	2,053	5	2,009	220.0	2.2	11	44
	労働者健康安全機構	1	710	1	5,267	0.0	-86.5	0	-4,556
	都市再生機構	7	320	9	433	-22.2	-26.2	-2	-113
計	51	42,563	36	17,436	41.7	144.1	15	25,126	
愛知県	建設局	442	18,989	408	23,325	8.3	-18.6	34	-4,336
	農林水産局	94	2,635	93	3,253	1.1	-19.0	1	-617
	企業庁	35	10,833	44	11,365	-20.5	-4.7	-9	-531
	教育委員会事務局	3	103	0	0			3	103
	その他	9	3,753	12	1,220	-25.0	207.5	-3	2,532
計	583	36,314	557	39,164	4.7	-7.3	26	-2,849	
名古屋市長古屋市	財政局	249	14,341	258	17,324	-3.5	-17.2	-9	-2,982
	上下水道局	126	8,022	138	8,665	-8.7	-7.4	-12	-642
	交通局	18	1,555	21	1,137	-14.3	36.8	-3	418
	緑政土木局	3	21	3	49	0.0	-55.8	0	-27
	病院局	3	1,349	2	1,128	50.0	19.6	1	221
	住宅都市局	1	3	1	29	0.0	-88.9	0	-25
	環境局	2	6,542	3	7,134	-33.3	-8.3	-1	-592
	観光文化交流局	1	97	0	0			1	97
計	403	31,934	426	35,469	-5.4	-10.0	-23	-3,534	
尾張	一宮市	86	2,269	67	2,018	28.4	12.4	19	250
	瀬戸市	31	4,408	20	2,616	55.0	68.5	11	1,791
	春日井市	33	2,601	31	2,713	6.5	-4.1	2	-111
	犬山市	13	653	7	188	85.7	247.0	6	465
	江南市	26	1,339	26	1,648	0.0	-18.8	0	-309
	小牧市	24	421	46	2,343	-47.8	-82.0	-22	-1,921
	稲沢市	44	3,319	30	1,723	46.7	92.6	14	1,596
	尾張旭市	22	727	29	1,712	-24.1	-57.5	-7	-985
	岩倉市	8	307	6	233	33.3	31.5	2	73
	豊明市	3	169	8	376	-62.5	-54.9	-5	-206
	日進市	16	482	20	742	-20.0	-35.0	-4	-259
	清須市	14	1,191	9	1,097	55.6	8.5	5	93
	北名古屋市長古屋市	13	318	19	751	-31.6	-57.7	-6	-433
	長久手市長古屋市	11	202	15	1,136	-26.7	-82.2	-4	-933
	東郷町	10	311	3	82	233.3	275.6	7	228
	豊山町	3	292	3	395	0.0	-26.1	0	-103
	大口町	2	111	3	72	-33.3	54.1	-1	39
扶桑町	7	115	13	379	-46.2	-69.4	-6	-263	
計	366	19,243	355	20,231	3.1	-4.9	11	-988	

発注者別前払金保証取扱高(4月～6月累計)

[金額単位:百万円]

発注者	当年度		前年度		対前年度増減率(%)		対前年度増減		
	件数	請負金額	件数	請負金額	件数	請負金額	件数	請負金額	
海部	津島市	2	29	6	478	-66.7	-93.8	-4	-448
	愛西市	8	390	8	649	0.0	-39.8	0	-258
	弥富市	12	3,634	6	2,321	100.0	56.6	6	1,313
	あま市	8	2,222	2	1,593	300.0	39.5	6	628
	大治町	0	0	1	129			-1	-129
	蟹江町	2	90	10	951	-80.0	-90.5	-8	-861
	飛島村	0	0	0	0			0	0
	計	32	6,368	33	6,123	-3.0	4.0	-1	244
知多	半田市	13	429	8	129	62.5	233.2	5	300
	常滑市	7	878	6	781	16.7	12.4	1	97
	東海市	13	719	20	1,376	-35.0	-47.7	-7	-656
	大府市	24	1,349	26	2,519	-7.7	-46.4	-2	-1,170
	知多市	3	106	3	64	0.0	64.2	0	41
	阿久比町	1	12	3	91	-66.7	-85.8	-2	-78
	東浦町	10	270	11	148	-9.1	81.9	-1	121
	南知多町	1	14	2	42	-50.0	-65.1	-1	-27
	美浜町	0	0	0	0			0	0
	武豊町	7	111	0	0			7	111
計	79	3,893	79	5,153	0.0	-24.4	0	-1,259	
西三河	岡崎市	118	5,696	111	5,370	6.3	6.1	7	325
	碧南市	39	1,488	24	876	62.5	69.8	15	611
	刈谷市	35	884	35	1,699	0.0	-48.0	0	-814
	豊田市	91	11,158	97	8,687	-6.2	28.4	-6	2,471
	安城市	47	1,450	50	1,503	-6.0	-3.5	-3	-52
	西尾市	41	2,165	36	1,225	13.9	76.7	5	940
	知立市	30	705	28	791	7.1	-10.9	2	-86
	高浜市	16	350	12	246	33.3	41.8	4	103
	みよし市	10	399	16	1,266	-37.5	-68.4	-6	-866
	幸田町	7	669	7	95	0.0	603.2	0	574
計	434	24,968	416	21,762	4.3	14.7	18	3,206	
東三河	豊橋市	87	10,341	66	2,843	31.8	263.6	21	7,497
	豊川市	69	3,018	54	2,173	27.8	38.9	15	844
	蒲郡市	38	1,815	13	262	192.3	591.7	25	1,553
	新城市	9	454	6	304	50.0	49.5	3	150
	田原市	14	1,857	12	722	16.7	157.0	2	1,134
	設楽町	9	1,703	14	369	-35.7	361.6	-5	1,334
	東栄町	6	87	1	19	500.0	355.1	5	68
	豊根村	3	113	2	218	50.0	-47.8	1	-104
計	235	19,392	168	6,913	39.9	180.5	67	12,478	
市町村 計	1,549	105,801	1,477	95,653	4.9	10.6	72	10,147	
地方公社	開発公社	4	798	2	519	100.0	53.7	2	279
	住宅供給公社	29	849	27	742	7.4	14.5	2	107
	道路公社	2	1,426	5	2,723	-60.0	-47.6	-3	-1,296
計	35	3,074	34	3,984	2.9	-22.8	1	-909	



発注者別前払金保証取扱高(4月～6月累計)

[金額単位:百万円]

発注者	当年度		前年度		対前年度増減率(%)		対前年度増減	
	件数	請負金額	件数	請負金額	件数	請負金額	件数	請負金額
学校組合	0	0	1	21			-1	-21
港管理組合	7	3,322	9	815	-22.2	307.4	-2	2,507
地方公営企業団	18	662	19	458	-5.3	44.4	-1	203
その他の事務組合	8	982	4	513	100.0	91.3	4	468
期成同盟会、PTA及びその他の後援団体	1	755	0	0			1	755
社会福祉法人	3	2,270	0	0			3	2,270
その他の補助法人	2	111	2	249	0.0	-55.2	0	-137
日本下水道事業団	8	8,519	6	1,768	33.3	381.7	2	6,750
その他の出資法人	2	366	2	54	0.0	577.3	0	312
土地区画整理組合	6	222	17	667	-64.7	-66.8	-11	-445
日本郵便(株)	4	588	2	120	100.0	386.2	2	467
計	59	17,800	62	4,670	-4.8	281.1	-3	13,130
総計	2,403	235,597	2,282	177,816	5.3	32.5	121	57,781

## 請負金額階層別集計

### ■6月単月

[金額単位:百万円]

請負金額	当年度		構成比(%)		対前年度増減率(%)		対前年度増減	
	件数	請負金額	件数	請負金額	件数	請負金額	件数	請負金額
1,000万円未満	180	1,188	19.6	1.8	-18.2	-16.2	-40	-230
1,000万円以上 5,000万円未満	458	10,790	49.9	16.3	-6.7	-9.9	-33	-1,191
5,000万円以上 1億円未満	152	10,481	16.6	15.8	-3.2	-4.6	-5	-508
1億円以上 5億円未満	115	19,840	12.5	29.9	0.9	-10.4	1	-2,312
5億円以上 10億円未満	5	3,527	0.5	5.3	150.0	212.5	3	2,398
10億円以上	8	20,451	0.9	30.9	60.0	138.2	3	11,864
総計	918	66,278	100.0	100.0	-7.2	17.8	-71	10,019

### ■4月～6月累計

[金額単位:百万円]

請負金額	当年度		構成比(%)		対前年度増減率(%)		対前年度増減	
	件数	請負金額	件数	請負金額	件数	請負金額	件数	請負金額
1,000万円未満	495	3,226	20.6	1.4	2.9	1.8	14	57
1,000万円以上 5,000万円未満	1,180	28,101	49.1	11.9	4.9	2.2	55	605
5,000万円以上 1億円未満	326	23,072	13.6	9.8	2.8	3.1	9	704
1億円以上 5億円未満	336	68,058	14.0	28.9	8.0	7.0	25	4,463
5億円以上 10億円未満	35	23,767	1.5	10.1	29.6	28.9	8	5,333
10億円以上	31	89,371	1.3	37.9	47.6	109.0	10	46,617
総計	2,403	235,597	100.0	100.0	5.3	32.5	121	57,781

## 地区別前払金保証取扱高

### ■6月単月

[金額単位: 百万円]

	当年度		前年度		対前年度増減率(%)		対前年度増減		
	件数	請負金額	件数	請負金額	件数	請負金額	件数	請負金額	
地区	名古屋地区	159	18,228	184	11,199	-13.6	62.8	-25	7,028
	尾張地区	244	13,317	260	13,785	-6.2	-3.4	-16	-467
	海部地区	34	4,814	44	4,158	-22.7	15.8	-10	655
	知多地区	58	2,850	66	4,100	-12.1	-30.5	-8	-1,249
	西三河地区	285	13,773	277	15,350	2.9	-10.3	8	-1,577
	東三河地区	138	13,295	158	7,664	-12.7	73.5	-20	5,630
	計	918	66,278	989	56,258	-7.2	17.8	-71	10,019

### ■4月～6月累計

[金額単位: 百万円]

	当年度		前年度		対前年度増減率(%)		対前年度増減		
	件数	請負金額	件数	請負金額	件数	請負金額	件数	請負金額	
地区	名古屋地区	523	87,753	528	54,004	-0.9	62.5	-5	33,748
	尾張地区	562	34,281	536	43,065	4.9	-20.4	26	-8,784
	海部地区	98	23,025	100	14,972	-2.0	53.8	-2	8,053
	知多地区	150	8,521	126	7,724	19.0	10.3	24	797
	西三河地区	654	45,323	619	39,568	5.7	14.5	35	5,754
	東三河地区	416	36,692	373	18,480	11.5	98.5	43	18,212
	計	2,403	235,597	2,282	177,816	5.3	32.5	121	57,781