

## 前払金保証工事から見た愛知県の公共工事の動向 (令和元年 5 月)

### ■5月単月

[金額単位：百万円]

発注者	当年度		前年度		対前年度増減率(%)		対前年度増減	
	件数	請負金額	件数	請負金額	件数	請負金額	件数	請負金額
国	36	9,013	32	4,264	12.5	111.3	4	4,748
独立行政法人等	16	1,896	10	5,924	60.0	-68.0	6	-4,028
愛知県	170	12,720	144	6,570	18.1	93.6	26	6,150
市町村	436	23,023	380	19,152	14.7	20.2	56	3,870
地方公社	10	980	14	2,756	-28.6	-64.4	-4	-1,776
その他	16	2,142	24	2,090	-33.3	2.5	-8	51
総計	684	49,776	604	40,760	13.2	22.1	80	9,016

### ■請負金額の増減状況

#### 【国】

国土交通省中部地方整備局(+37億円)などで増加した。

#### 【独立行政法人等】

中日本高速道路㈱などで増加したものの、労働者健康安全機構(-45億円)などで減少した。

#### 【愛知県】

企業庁(+61億円)などで増加した。

#### 【市町村】

あま市などで減少したものの、弥富市(+27億円)、豊橋市(+14億円)、豊田市(+13億円)などで増加した。

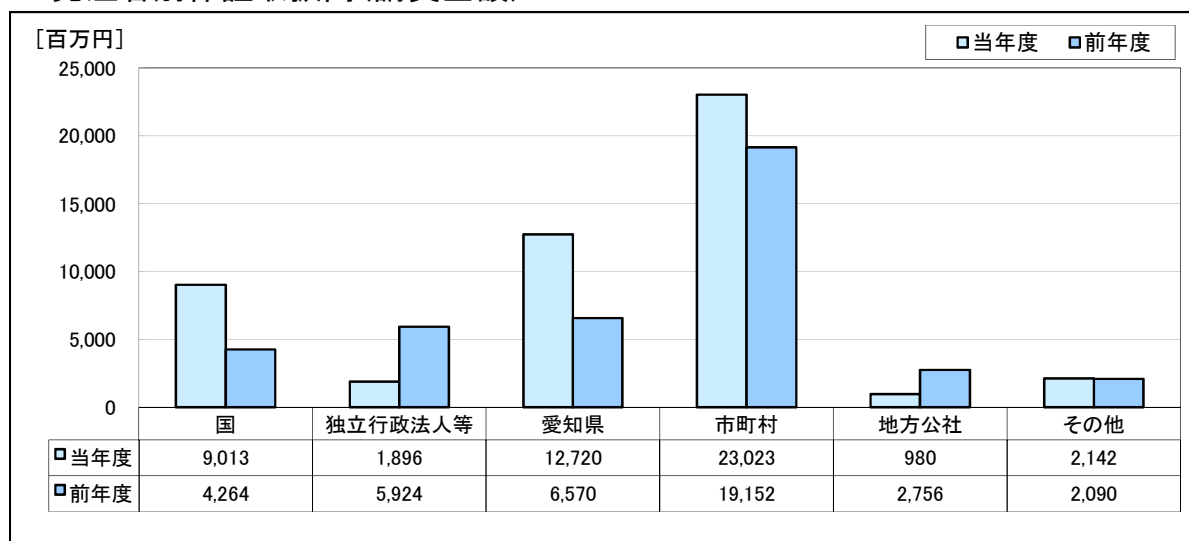
#### 【地方公社】

名古屋高速道路公社(-25億円)などで減少した。

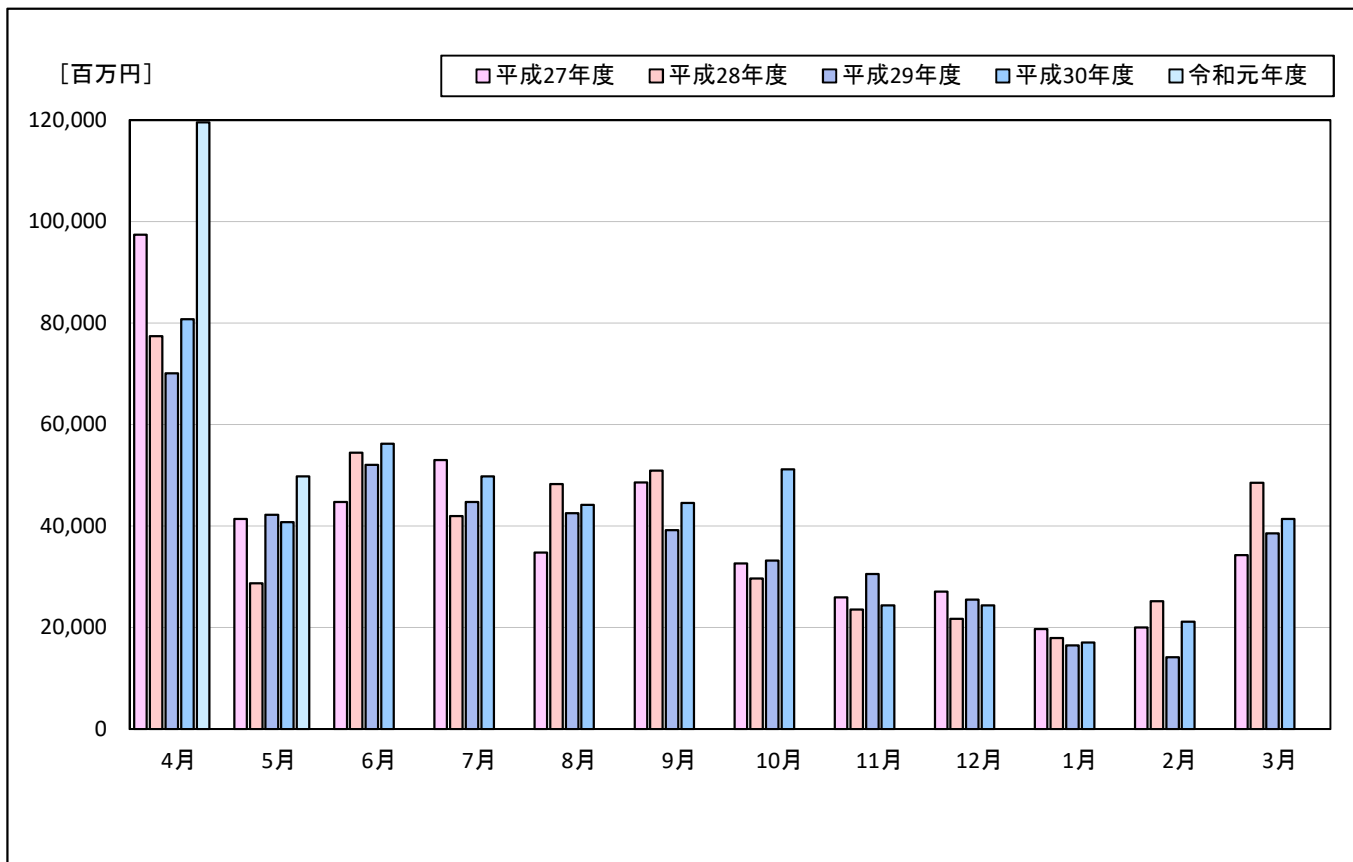
#### 【その他】

名古屋港管理組合(+8億円)などで増加した。

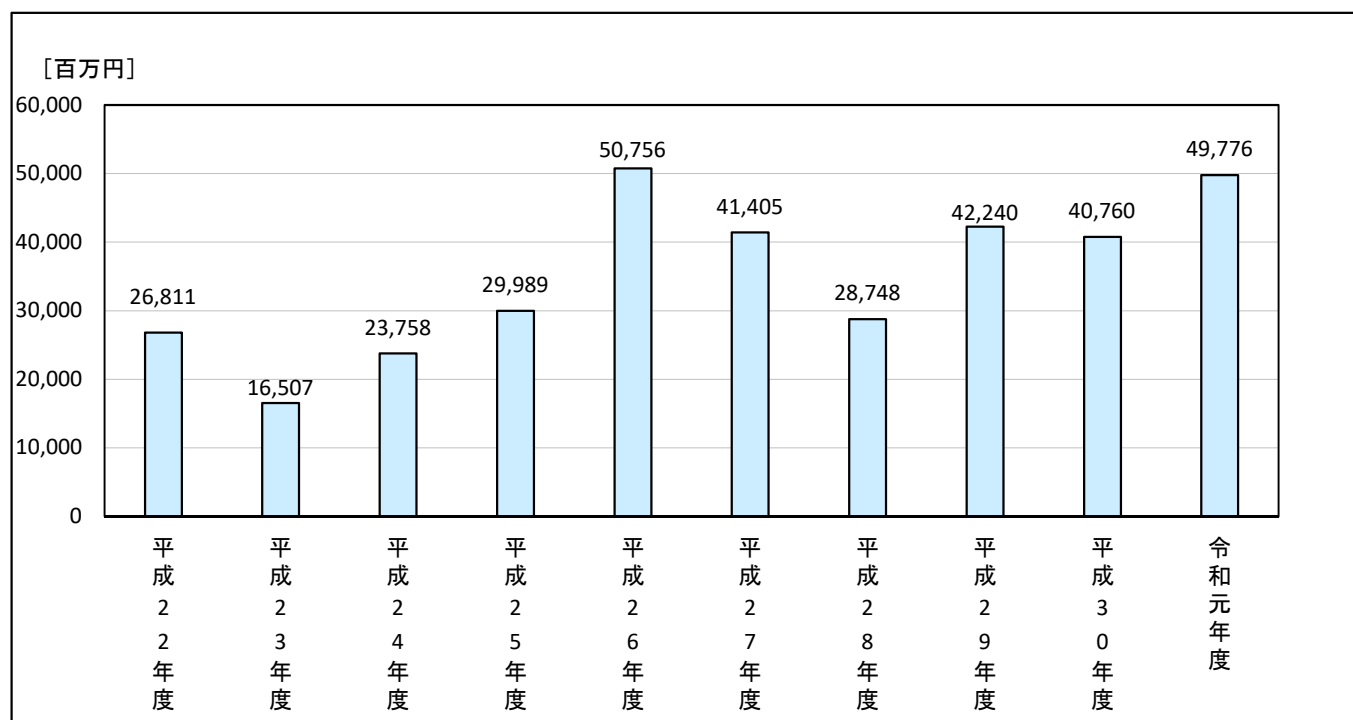
### ■発注者別保証取扱高(請負金額)



## ■過去5年の月別保証取扱高の推移



## ■過去10年の保証取扱高の推移(5月単月)



## ■4月～5月累計

[金額単位：百万円]

発注者	当年度		前年度		対前年度増減率(%)		対前年度増減	
	件数	請負金額	件数	請負金額	件数	請負金額	件数	請負金額
国	91	25,988	68	11,267	33.8	130.6	23	14,720
独立行政法人等	39	39,252	26	12,804	50.0	206.5	13	26,447
愛知県	351	26,430	309	27,687	13.6	-4.5	42	-1,256
市町村	952	70,173	820	62,969	16.1	11.4	132	7,204
地方公社	20	2,634	21	3,402	-4.8	-22.6	-1	-768
その他	32	4,839	49	3,425	-34.7	41.3	-17	1,414
総計	1,485	169,318	1,293	121,557	14.8	39.3	192	47,761

## ■請負金額の増減状況

### 【国】

国土交通省中部地方整備局(+131億円)などで増加した。

### 【独立行政法人等】

労働者健康安全機構などで減少したものの、中日本高速道路(株)(+302億円)などで増加した。

### 【愛知県】

警察本部などで増加したものの、建設局(-59億円)などで減少した。

### 【市町村】

名古屋市などで減少したものの、豊田市(+40億円)、瀬戸市(+33億円)などで増加した。

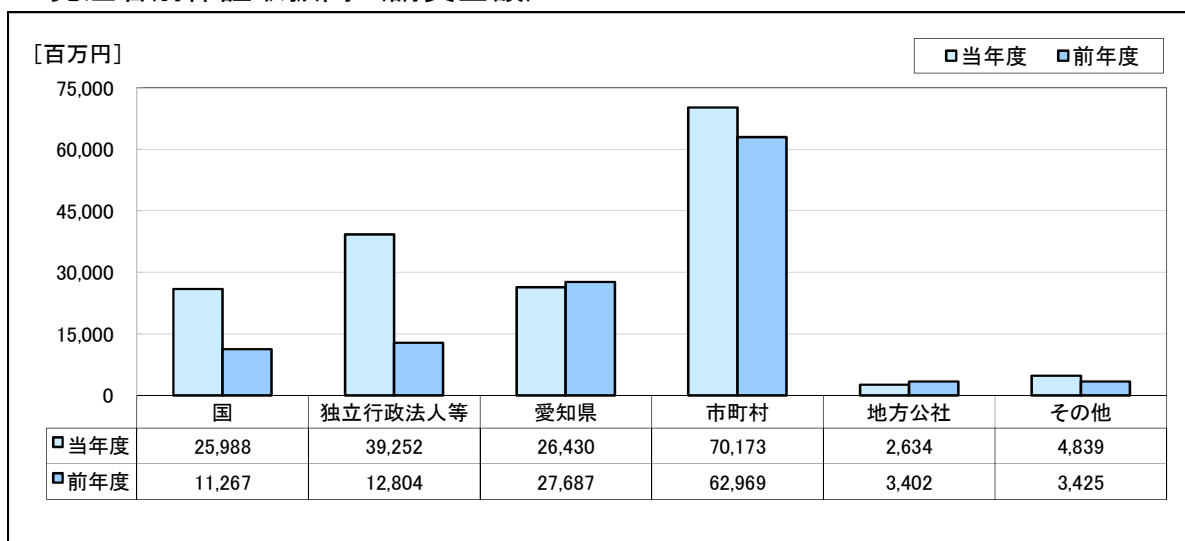
### 【地方公社】

名古屋高速道路公社(-17億円)などで減少した。

### 【その他】

名古屋港管理組合(+16億円)などで増加した。

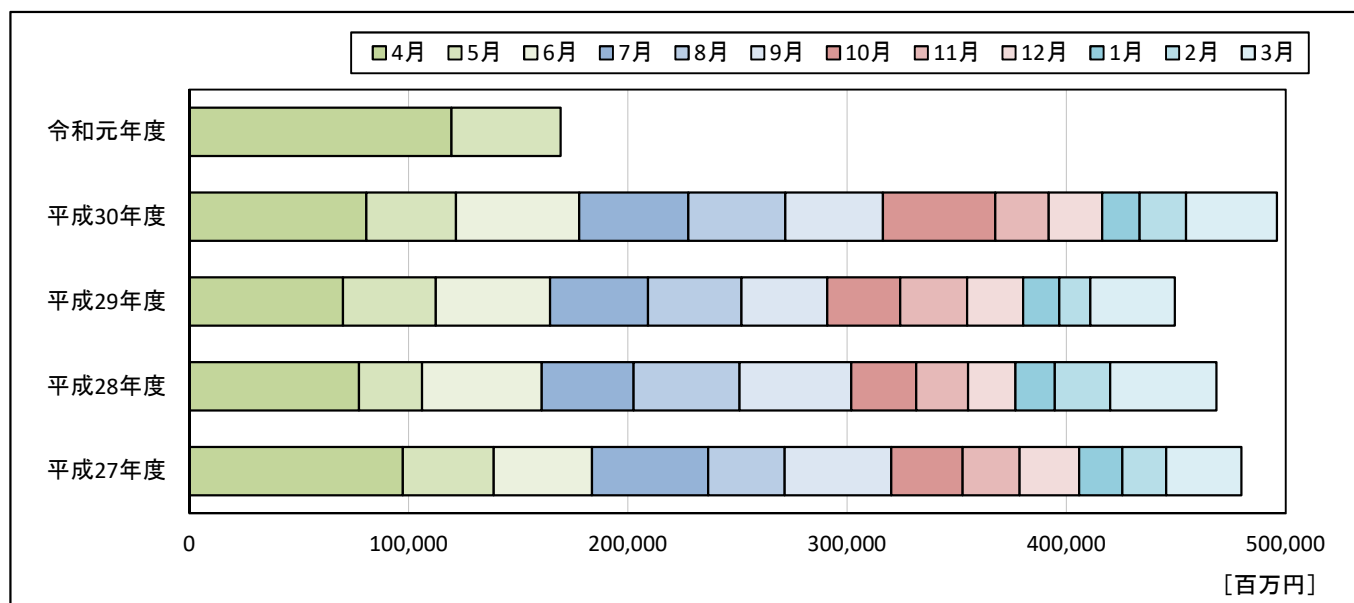
## ■発注者別保証取扱高（請負金額）



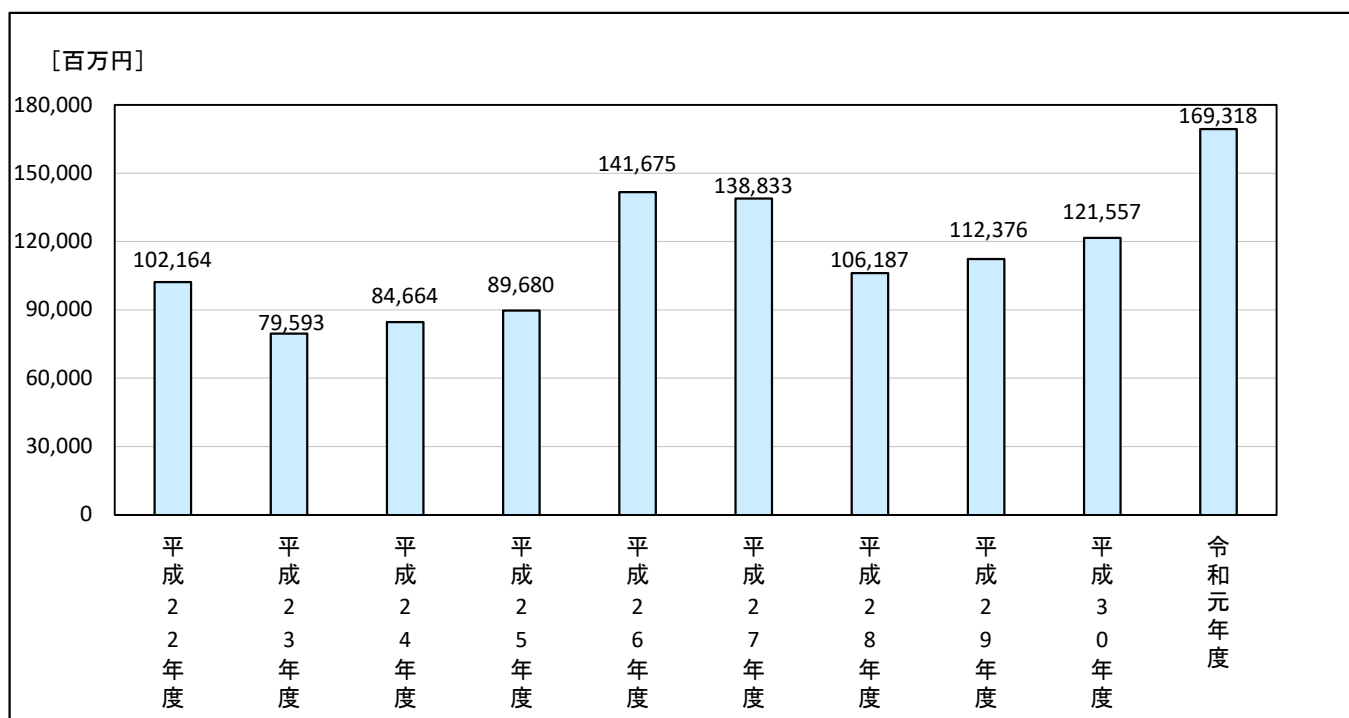
## ■過去5年の月別保証取扱高の推移

[金額単位：百万円]

	4月	5月	6月	7月	8月	9月	10月	11月	12月	1月	2月	3月
平成27年度	97,428	41,405	44,760	53,040	34,799	48,625	32,619	25,964	27,074	19,692	20,010	34,299
平成28年度	77,439	28,748	54,480	41,974	48,254	50,915	29,705	23,554	21,699	17,934	25,196	48,526
平成29年度	70,136	42,240	52,073	44,736	42,560	39,217	33,193	30,532	25,539	16,467	14,152	38,540
平成30年度	80,796	40,760	56,258	49,780	44,178	44,533	51,212	24,377	24,395	17,075	21,136	41,424
令和元年度	119,541	49,776										



## ■過去10年の保証取扱高の推移(5月累計)



発注者別前払金保証取扱高(5月単月)

[金額単位:百万円]

発注者	当年度		前年度		対前年度増減率(%)		対前年度増減		
	件数	請負金額	件数	請負金額	件数	請負金額	件数	請負金額	
国	内閣府	1	47	0	0		1	47	
	法務省	2	70	0	0		2	70	
	農林水産省 東海農政局	7	1,434	8	580	-12.5	147.1	-1	853
	国土交通省 国土地理院	1	43	1	19	0.0	128.8	0	24
	国土交通省 中部地方整備局	25	7,417	23	3,665	8.7	102.4	2	3,752
	計	36	9,013	32	4,264	12.5	111.3	4	4,748
独立行政法人等	国立大学法人	3	99	4	58	-25.0	70.6	-1	41
	中日本高速道路(株)	3	977	-1	-169	-400.0	-678.5	4	1,146
	水資源機構	4	53	2	636	100.0	-91.6	2	-582
	労働者健康安全機構	1	710	1	5,267	0.0	-86.5	0	-4,556
	都市再生機構	5	55	4	131	25.0	-58.0	1	-76
	計	16	1,896	10	5,924	60.0	-68.0	6	-4,028
愛知県	建設局	124	4,631	110	4,482	12.7	3.3	14	149
	農林水産局	29	552	22	831	31.8	-33.6	7	-278
	企業庁	11	7,188	10	1,071	10.0	570.7	1	6,117
	教育委員会事務局	3	103	0	0			3	103
	その他	3	244	2	185	50.0	32.1	1	59
	計	170	12,720	144	6,570	18.1	93.6	26	6,150
名古屋市	財政局	48	1,687	41	2,510	17.1	-32.8	7	-822
	上下水道局	35	1,888	31	1,502	12.9	25.7	4	385
	交通局	6	963	3	76	100.0	1,160.4	3	886
	緑政土木局	0	0	2	42			-2	-42
	住宅都市局	0	0	1	29			-1	-29
	環境局	0	0	1	85			-1	-85
	計	89	4,539	79	4,246	12.7	6.9	10	292
尾張	一宮市	14	150	18	206	-22.2	-27.0	-4	-55
	瀬戸市	7	472	5	327	40.0	44.0	2	144
	春日井市	6	441	14	1,386	-57.1	-68.2	-8	-945
	犬山市	3	65	3	92	0.0	-29.8	0	-27
	江南市	8	298	6	372	33.3	-19.9	2	-74
	小牧市	8	130	9	203	-11.1	-35.6	-1	-72
	稲沢市	19	933	15	1,137	26.7	-17.9	4	-203
	尾張旭市	15	517	15	652	0.0	-20.7	0	-135
	岩倉市	2	18	4	65	-50.0	-72.2	-2	-47
	豊明市	2	55	5	106	-60.0	-47.4	-3	-50
	日進市	11	277	4	58	175.0	374.6	7	218
	清須市	8	395	2	74	300.0	427.3	6	320
	北名古屋市	6	117	4	138	50.0	-15.0	2	-20
	長久手市	2	24	3	252	-33.3	-90.5	-1	-228
	東郷町	6	220	1	53	500.0	312.9	5	167
	豊山町	1	20	0	0			1	20
	大口町	0	0	1	9			-1	-9
扶桑町	0	0	2	88			-2	-88	
計	118	4,140	111	5,228	6.3	-20.8	7	-1,088	
海部	津島市	2	29	0	0			2	29
	愛西市	3	106	2	278	50.0	-61.6	1	-171
	弥富市	3	2,800	2	51	50.0	5,352.5	1	2,748
	あま市	1	10	1	1,555	0.0	-99.3	0	-1,544
	大治町	0	0	0	0			0	0
	蟹江町	1	63	1	475	0.0	-86.6	0	-411
	飛島村	0	0	0	0			0	0
	計	10	3,010	6	2,360	66.7	27.5	4	650

発注者別前払金保証取扱高(5月単月)

[金額単位:百万円]

発注者	当年度		前年度		対前年度増減率(%)		対前年度増減		
	件数	請負金額	件数	請負金額	件数	請負金額	件数	請負金額	
知多	半田市	8	185	1	24	700.0	663.0	7	161
	常滑市	2	198	1	112	100.0	76.8	1	86
	東海市	4	158	6	225	-33.3	-29.8	-2	-67
	大府市	10	836	5	707	100.0	18.3	5	129
	知多市	2	69	2	51	0.0	35.8	0	18
	阿久比町	1	12	1	15	0.0	-17.1	0	-2
	東浦町	4	118	7	80	-42.9	46.7	-3	37
	南知多町	0	0	0	0			0	0
	美浜町	0	0	0	0			0	0
	武豊町	2	43	0	0			2	43
計	33	1,623	23	1,217	43.5	33.4	10	406	
西三河	岡崎市	23	627	31	1,191	-25.8	-47.3	-8	-563
	碧南市	8	258	8	227	0.0	13.4	0	30
	刈谷市	17	198	9	105	88.9	88.8	8	93
	豊田市	9	2,701	16	1,350	-43.8	100.1	-7	1,351
	安城市	12	400	11	171	9.1	133.5	1	228
	西尾市	9	886	6	543	50.0	63.2	3	343
	知立市	10	345	9	80	11.1	327.9	1	264
	高浜市	5	95	5	62	0.0	51.0	0	32
	みよし市	5	340	2	120	150.0	183.6	3	220
	幸田町	2	62	2	28	0.0	118.9	0	34
計	100	5,916	99	3,881	1.0	52.4	1	2,035	
東三河	豊橋市	37	2,237	23	799	60.9	179.8	14	1,437
	豊川市	23	847	30	1,304	-23.3	-35.0	-7	-456
	蒲郡市	9	327	0	0			9	327
	新城市	2	155	1	20	100.0	674.2	1	135
	田原市	5	83	1	26	400.0	215.0	4	57
	設楽町	5	82	6	47	-16.7	71.9	-1	34
	東栄町	4	38	1	19	300.0	99.4	3	19
	豊根村	1	19	0	0			1	19
	計	86	3,791	62	2,217	38.7	71.0	24	1,574
市町村 計	436	23,023	380	19,152	14.7	20.2	56	3,870	
地方公社	開発公社	1	126	0	0			1	126
	住宅供給公社	8	194	11	250	-27.3	-22.4	-3	-56
	道路公社	1	660	3	2,506	-66.7	-73.7	-2	-1,846
	計	10	980	14	2,756	-28.6	-64.4	-4	-1,776
その他	港管理組合	2	1,243	6	361	-66.7	243.7	-4	881
	地方公営企業団	3	56	5	87	-40.0	-35.8	-2	-31
	その他の事務組合	1	12	1	467	0.0	-97.2	0	-454
	その他の補助法人	2	111	1	178	100.0	-37.4	1	-66
	日本下水道事業団	3	299	3	640	0.0	-53.2	0	-340
	その他の出資法人	1	141	1	33	0.0	323.8	0	108
	土地区画整理組合	2	37	6	271	-66.7	-86.1	-4	-233
	日本郵便(株)	2	238	1	49	100.0	379.3	1	188
計	16	2,142	24	2,090	-33.3	2.5	-8	51	
総計	684	49,776	604	40,760	13.2	22.1	80	9,016	

発注者別前払金保証取扱高(4月～5月累計)

[金額単位:百万円]

発注者	当年度		前年度		対前年度増減率(%)		対前年度増減		
	件数	請負金額	件数	請負金額	件数	請負金額	件数	請負金額	
国	内閣府	1	47	0	0		1	47	
	法務省	2	70	0	0		2	70	
	農林水産省 東海農政局	11	1,935	9	629	22.2	207.2	2	1,305
	農林水産省 中部森林管理局	1	35	1	3	0.0	903.0	0	32
	国土交通省 国土地理院	1	43	1	19	0.0	128.8	0	24
	国土交通省 中部地方整備局	74	23,739	57	10,615	29.8	123.6	17	13,124
	国土交通省 航空局	1	116	0	0			1	116
	計	91	25,988	68	11,267	33.8	130.6	23	14,720
独立行政法人等	国立大学法人	3	99	7	531	-57.1	-81.3	-4	-432
	中日本高速道路(株)	16	36,365	8	6,155	100.0	490.8	8	30,210
	水資源機構	13	1,821	4	699	225.0	160.5	9	1,122
	労働者健康安全機構	1	710	1	5,267	0.0	-86.5	0	-4,556
	都市再生機構	6	255	6	150	0.0	69.2	0	104
	計	39	39,252	26	12,804	50.0	206.5	13	26,447
愛知県	建設局	268	11,629	237	17,588	13.1	-33.9	31	-5,959
	農林水産局	46	1,390	40	1,748	15.0	-20.4	6	-357
	企業庁	27	9,762	29	7,963	-6.9	22.6	-2	1,798
	教育委員会事務局	3	103	0	0			3	103
	その他	7	3,544	3	387	133.3	815.9	4	3,157
	計	351	26,430	309	27,687	13.6	-4.5	42	-1,256
名古屋市長古屋市	財政局	161	10,244	158	13,039	1.9	-21.4	3	-2,794
	上下水道局	103	7,122	112	7,476	-8.0	-4.7	-9	-354
	交通局	17	1,547	12	406	41.7	281.0	5	1,141
	緑政土木局	2	13	3	49	-33.3	-73.3	-1	-36
	病院局	3	1,349	2	1,128	50.0	19.6	1	221
	住宅都市局	0	0	1	29			-1	-29
	環境局	2	6,542	3	7,122	-33.3	-8.1	-1	-580
	観光文化交流局	1	97	0	0			1	97
計	289	26,918	291	29,252	-0.7	-8.0	-2	-2,334	
尾張市	一宮市	42	1,282	38	1,620	10.5	-20.8	4	-337
	瀬戸市	12	3,701	5	327	140.0	1,028.7	7	3,373
	春日井市	18	1,984	19	2,168	-5.3	-8.5	-1	-183
	犬山市	7	572	3	92	133.3	517.8	4	479
	江南市	11	922	11	1,136	0.0	-18.8	0	-213
	小牧市	20	239	25	1,609	-20.0	-85.1	-5	-1,370
	稲沢市	30	2,372	15	1,137	100.0	108.6	15	1,235
	尾張旭市	15	517	16	1,414	-6.3	-63.4	-1	-896
	岩倉市	4	82	5	91	-20.0	-9.8	-1	-9
	豊明市	2	55	6	324	-66.7	-82.8	-4	-268
	日進市	12	290	5	69	140.0	320.8	7	221
	清須市	9	406	3	83	200.0	389.5	6	323
	北名古屋市長古屋市	9	165	8	170	12.5	-3.0	1	-5
	長久手市長古屋市	7	75	10	637	-30.0	-88.1	-3	-561
	東郷町	8	268	1	53	700.0	402.0	7	214
	豊山町	1	20	0	0			1	20
	大口町	0	0	2	49			-2	-49
	扶桑町	3	27	10	219	-70.0	-87.4	-7	-191
計	210	12,987	182	11,206	15.4	15.9	28	1,781	

発注者別前払金保証取扱高(4月～5月累計)

[金額単位:百万円]

発注者	当年度		前年度		対前年度増減率(%)		対前年度増減		
	件数	請負金額	件数	請負金額	件数	請負金額	件数	請負金額	
海部	津島市	2	29	0	0			2	29
	愛西市	4	180	3	307	33.3	-41.3	1	-127
	弥富市	5	2,809	5	2,315	0.0	21.4	0	494
	あま市	4	745	2	1,593	100.0	-53.2	2	-847
	大治町	0	0	0	0			0	0
	蟹江町	1	63	1	475	0.0	-86.6	0	-411
	飛島村	0	0	0	0			0	0
	計	16	3,829	11	4,691	45.5	-18.4	5	-862
知多	半田市	8	185	1	24	700.0	663.0	7	161
	常滑市	4	346	2	125	100.0	175.5	2	220
	東海市	7	480	10	950	-30.0	-49.5	-3	-470
	大府市	12	896	11	959	9.1	-6.6	1	-62
	知多市	2	69	2	51	0.0	35.8	0	18
	阿久比町	1	12	1	15	0.0	-17.1	0	-2
	東浦町	8	191	8	88	0.0	117.3	0	103
	南知多町	0	0	1	16			-1	-16
	美浜町	0	0	0	0			0	0
	武豊町	2	43	0	0			2	43
計	44	2,226	36	2,232	22.2	-0.2	8	-5	
西三河	岡崎市	57	3,547	50	3,099	14.0	14.4	7	447
	碧南市	11	294	16	551	-31.3	-46.6	-5	-257
	刈谷市	19	216	13	1,188	46.2	-81.8	6	-971
	豊田市	57	8,430	52	4,345	9.6	94.0	5	4,084
	安城市	34	713	37	965	-8.1	-26.1	-3	-251
	西尾市	19	1,288	11	663	72.7	94.1	8	624
	知立市	21	445	10	85	110.0	423.1	11	360
	高浜市	10	194	5	62	100.0	209.5	5	131
	みよし市	5	340	5	307	0.0	10.8	0	33
	幸田町	2	62	2	28	0.0	118.9	0	34
計	235	15,534	201	11,298	16.9	37.5	34	4,235	
東三河	豊橋市	69	4,069	43	2,347	60.5	73.4	26	1,721
	豊川市	44	1,788	40	1,654	10.0	8.1	4	133
	蒲郡市	18	730	4	68	350.0	963.8	14	662
	新城市	3	174	2	86	50.0	102.1	1	88
	田原市	11	393	3	62	266.7	526.3	8	331
	設楽町	7	1,434	6	47	16.7	2,894.0	1	1,386
	東栄町	5	66	1	19	400.0	248.3	4	47
	豊根村	1	19	0	0			1	19
計	158	8,677	99	4,287	59.6	102.4	59	4,390	
市町村 計	952	70,173	820	62,969	16.1	11.4	132	7,204	
地方公社	開発公社	4	798	2	519	100.0	53.7	2	279
	住宅供給公社	14	409	15	335	-6.7	21.8	-1	73
	道路公社	2	1,426	4	2,547	-50.0	-44.0	-2	-1,120
	計	20	2,634	21	3,402	-4.8	-22.6	-1	-768



発注者別前払金保証取扱高(4月～5月累計)

[金額単位:百万円]

発注者	当年度		前年度		対前年度増減率(%)		対前年度増減	
	件数	請負金額	件数	請負金額	件数	請負金額	件数	請負金額
港管理組合	4	2,126	8	480	-50.0	342.2	-4	1,645
地方公営企業団	6	229	13	277	-53.8	-17.2	-7	-47
その他の事務組合	6	666	2	480	200.0	38.8	4	186
社会福祉法人	1	368	0	0			1	368
その他 その他の補助法人	2	111	2	249	0.0	-55.2	0	-137
日本下水道事業団	5	344	4	1,110	25.0	-68.9	1	-765
その他の出資法人	2	366	2	54	0.0	577.3	0	312
土地区画整理組合	2	37	16	651	-87.5	-94.2	-14	-614
日本郵便(株)	4	588	2	120	100.0	386.2	2	467
計	32	4,839	49	3,425	-34.7	41.3	-17	1,414
総計	1,485	169,318	1,293	121,557	14.8	39.3	192	47,761

## 請負金額階層別集計

### ■5月単月

[金額単位:百万円]

請負金額	当年度		構成比(%)		対前年度増減率(%)		対前年度増減	
	件数	請負金額	件数	請負金額	件数	請負金額	件数	請負金額
1,000万円未満	172	1,115	25.1	2.2	24.6	24.0	34	216
1,000万円以上 5,000万円未満	349	8,226	51.0	16.5	15.9	9.4	48	705
5,000万円以上 1億円未満	84	6,111	12.3	12.3	1.2	3.3	1	194
1億円以上 5億円未満	66	15,726	9.6	31.6	-9.6	18.2	-7	2,423
5億円以上 10億円未満	7	4,508	1.0	9.1	40.0	51.1	2	1,524
10億円以上	6	14,088	0.9	28.3	50.0	39.0	2	3,952
総計	684	49,776	100.0	100.0	13.2	22.1	80	9,016

### ■4月～5月累計

[金額単位:百万円]

請負金額	当年度		構成比(%)		対前年度増減率(%)		対前年度増減	
	件数	請負金額	件数	請負金額	件数	請負金額	件数	請負金額
1,000万円未満	315	2,037	21.2	1.2	20.7	16.4	54	287
1,000万円以上 5,000万円未満	722	17,311	48.6	10.2	13.9	11.6	88	1,797
5,000万円以上 1億円未満	174	12,590	11.7	7.4	8.8	10.7	14	1,212
1億円以上 5億円未満	221	48,218	14.9	28.5	12.2	16.3	24	6,775
5億円以上 10億円未満	30	20,240	2.0	12.0	20.0	17.0	5	2,934
10億円以上	23	68,919	1.5	40.7	43.8	101.7	7	34,753
総計	1,485	169,318	100.0	100.0	14.8	39.3	192	47,761

## 地区別前払金保証取扱高

### ■5月単月

[金額単位: 百万円]

	当年度		前年度		対前年度増減率(%)		対前年度増減		
	件数	請負金額	件数	請負金額	件数	請負金額	件数	請負金額	
地区	名古屋地区	130	11,926	106	8,183	22.6	45.7	24	3,743
	尾張地区	154	5,779	144	14,483	6.9	-60.1	10	-8,704
	海部地区	34	6,390	32	3,820	6.3	67.3	2	2,570
	知多地区	58	2,929	39	1,807	48.7	62.1	19	1,122
	西三河地区	163	15,966	155	6,303	5.2	153.3	8	9,662
	東三河地区	145	6,784	128	6,162	13.3	10.1	17	621
	計	684	49,776	604	40,760	13.2	22.1	80	9,016

### ■4月～5月累計

[金額単位: 百万円]

	当年度		前年度		対前年度増減率(%)		対前年度増減		
	件数	請負金額	件数	請負金額	件数	請負金額	件数	請負金額	
地区	名古屋地区	364	69,524	344	42,804	5.8	62.4	20	26,719
	尾張地区	318	20,963	276	29,280	15.2	-28.4	42	-8,316
	海部地区	64	18,211	56	10,814	14.3	68.4	8	7,397
	知多地区	92	5,670	60	3,624	53.3	56.5	32	2,046
	西三河地区	369	31,550	342	24,217	7.9	30.3	27	7,332
	東三河地区	278	23,397	215	10,815	29.3	116.3	63	12,581
	計	1,485	169,318	1,293	121,557	14.8	39.3	192	47,761