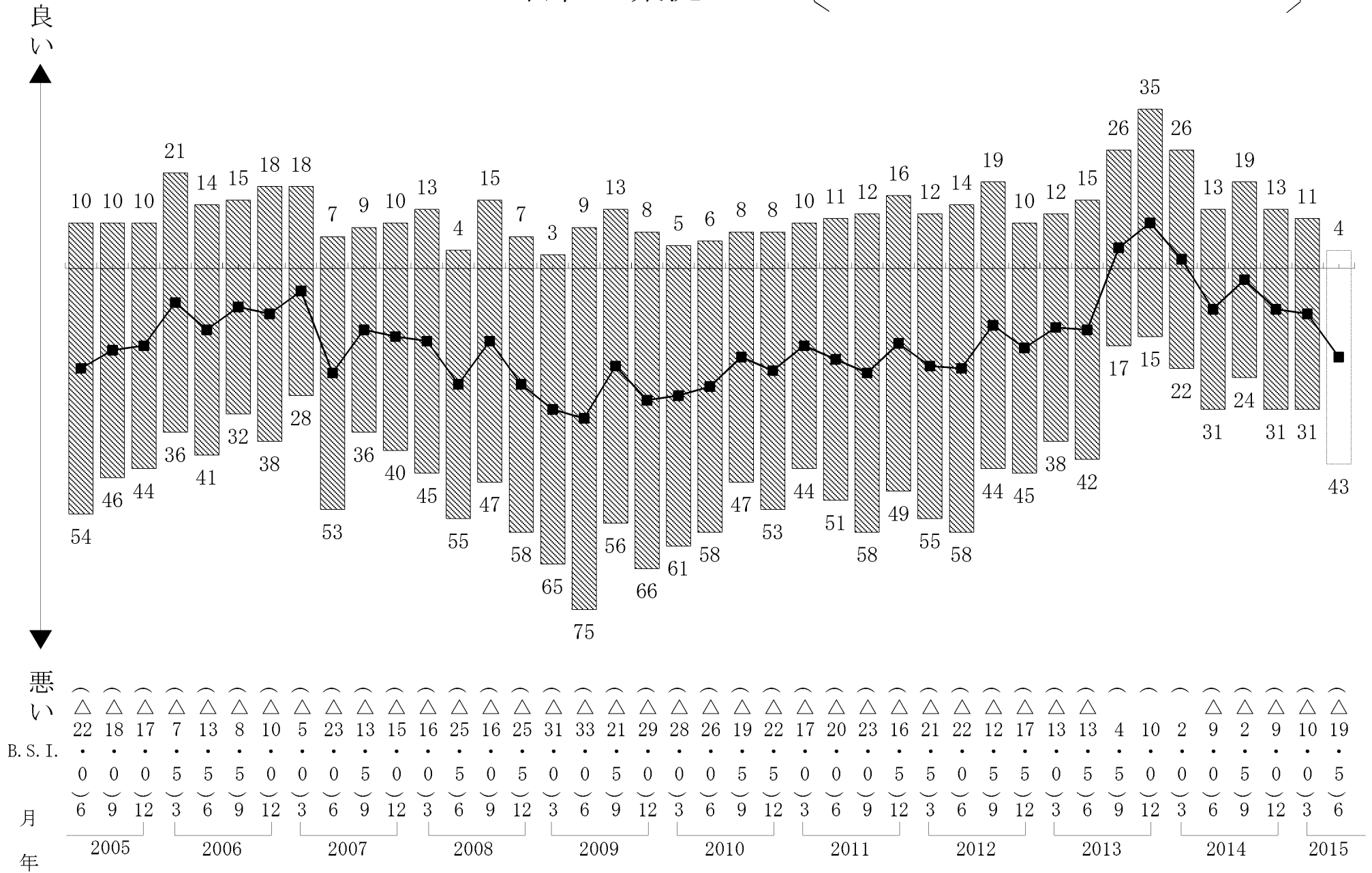


項	目	前期	今期		来期	
		B. S. I. 値	推移方向 (前期比)	B. S. I. 値	推移方向 (今期比)	B. S. I. 値
(1) 業況等	地元建設業界の景気※	△ 9.0	↘	△ 10.5	↘	△ 15.5
(2) 受注	受注総額※	△ 13.5	↗	△ 6.5	↘	△ 15.0
	官公庁工事※	△ 16.0	↗	△ 2.0	↘	△ 15.5
	民間工事※	△ 11.5	↗	△ 8.0	↘	△ 11.5
(3) 資金繰り	資金繰り※	0.5	↗	2.0	↘	△ 7.5
(4) 金融	銀行等貸出傾向	6.0	↘	4.0	↘	1.0
	短期借入金※	5.0	↘	△ 1.0	↗	0.0
	短期借入金利	△ 4.0	↗	△ 2.0	↗	1.0
(5) 資材	資材の調達※	△ 8.5	↗	△ 6.5	↘	△ 7.0
	資材の価格	25.5	↘	24.0	↘	20.0
(6) 労務	建設労働者の確保※	△ 24.5	↘	△ 25.5	↘	△ 28.0
	建設労働者の賃金	19.5	↗	20.5	↘	11.0
(7) 収益	※	△ 15.0	↗	△ 6.5	↘	△ 19.5

(注) ・ B. S. I. 値のプラスは、良い、増加、容易、上昇の傾向を示す。  
 ・ B. S. I. 値のマイナスは、悪い、減少、困難、下降の傾向を示す。  
 ・ 表中の※印は、季節調整項目を示す。

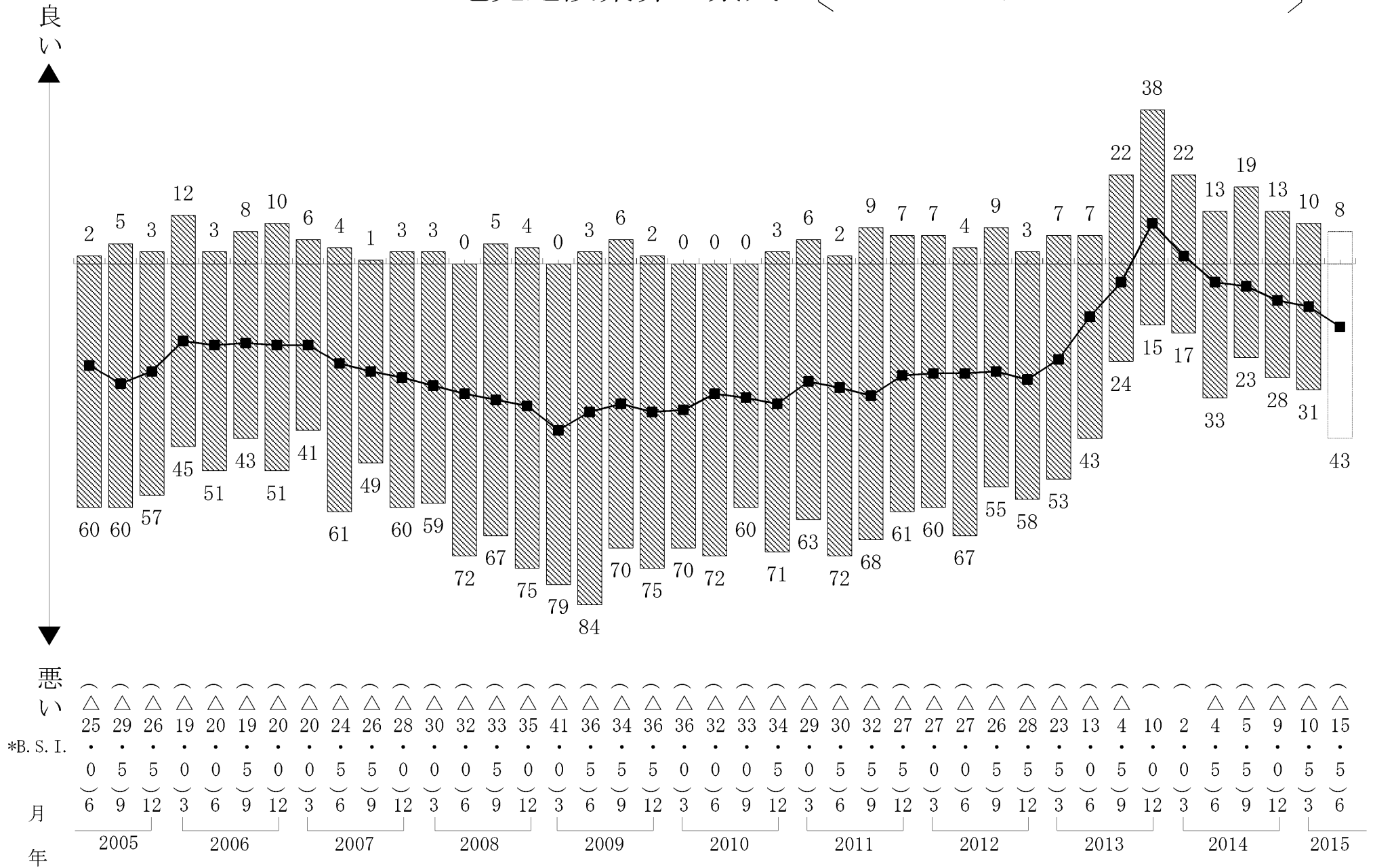
# 自社の業況

・棒グラフは、回答企業の構成比 (%) を示す。  
 ・折れ線グラフは、B. S. I. を示す。



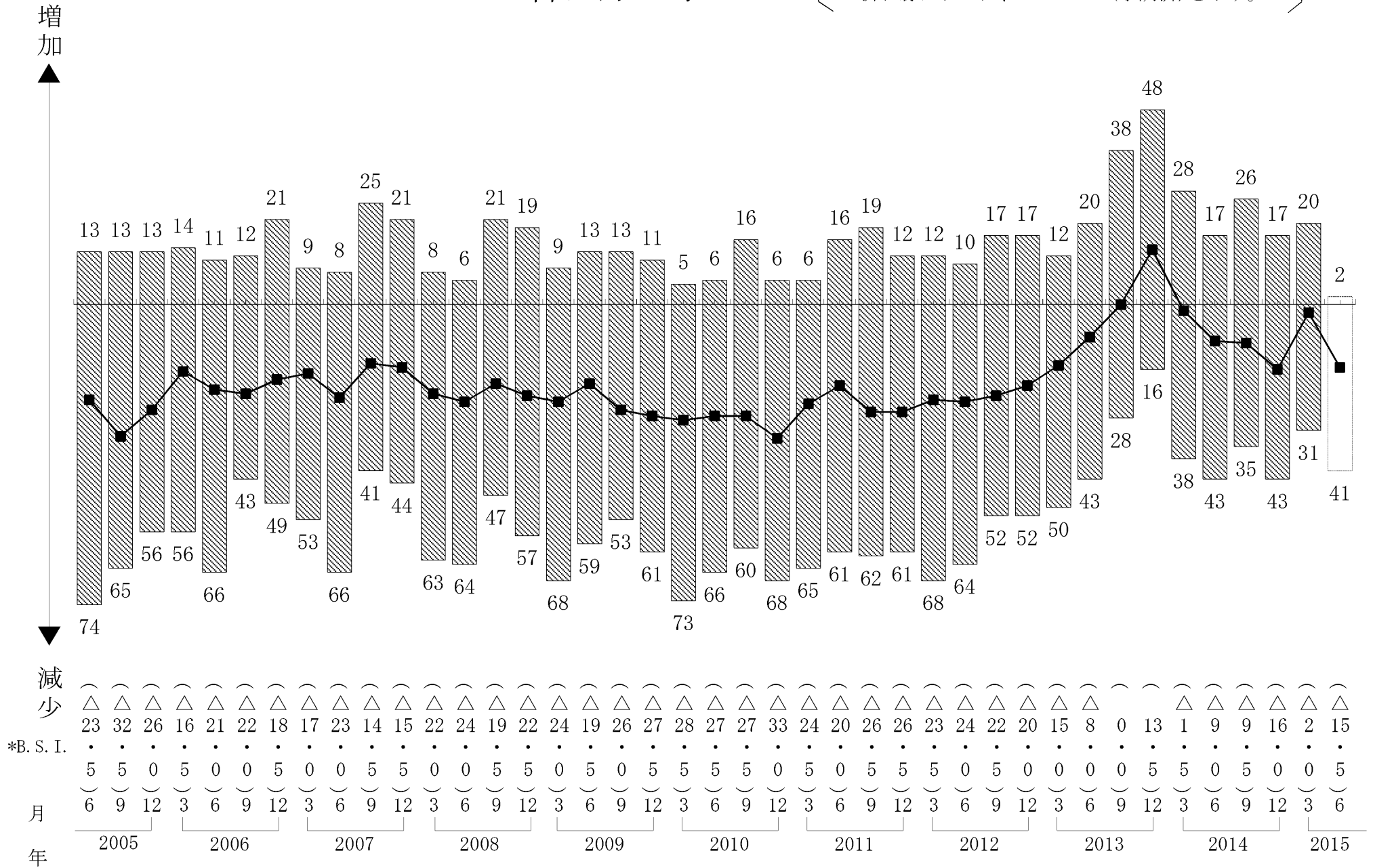
# 地元建設業界の景気

・棒グラフは、回答企業の構成比 (%) を示す。  
 ・折れ線グラフは、B. S. I. (季調済) を示す。



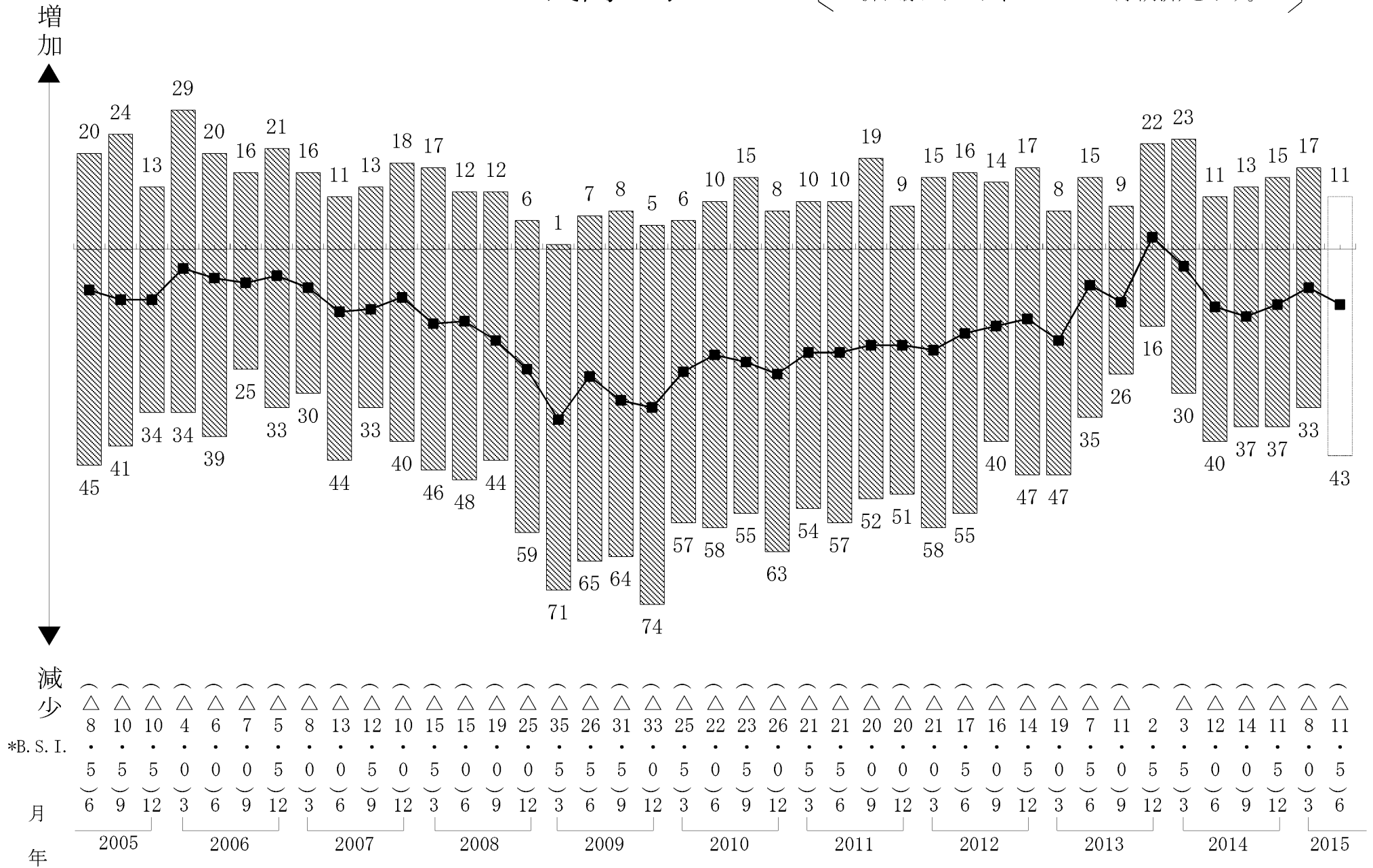
# 官公庁工事

・棒グラフは、回答企業の構成比(%)を示す。  
 ・折れ線グラフは、B.S.I.(季調済)を示す。



# 民間工事

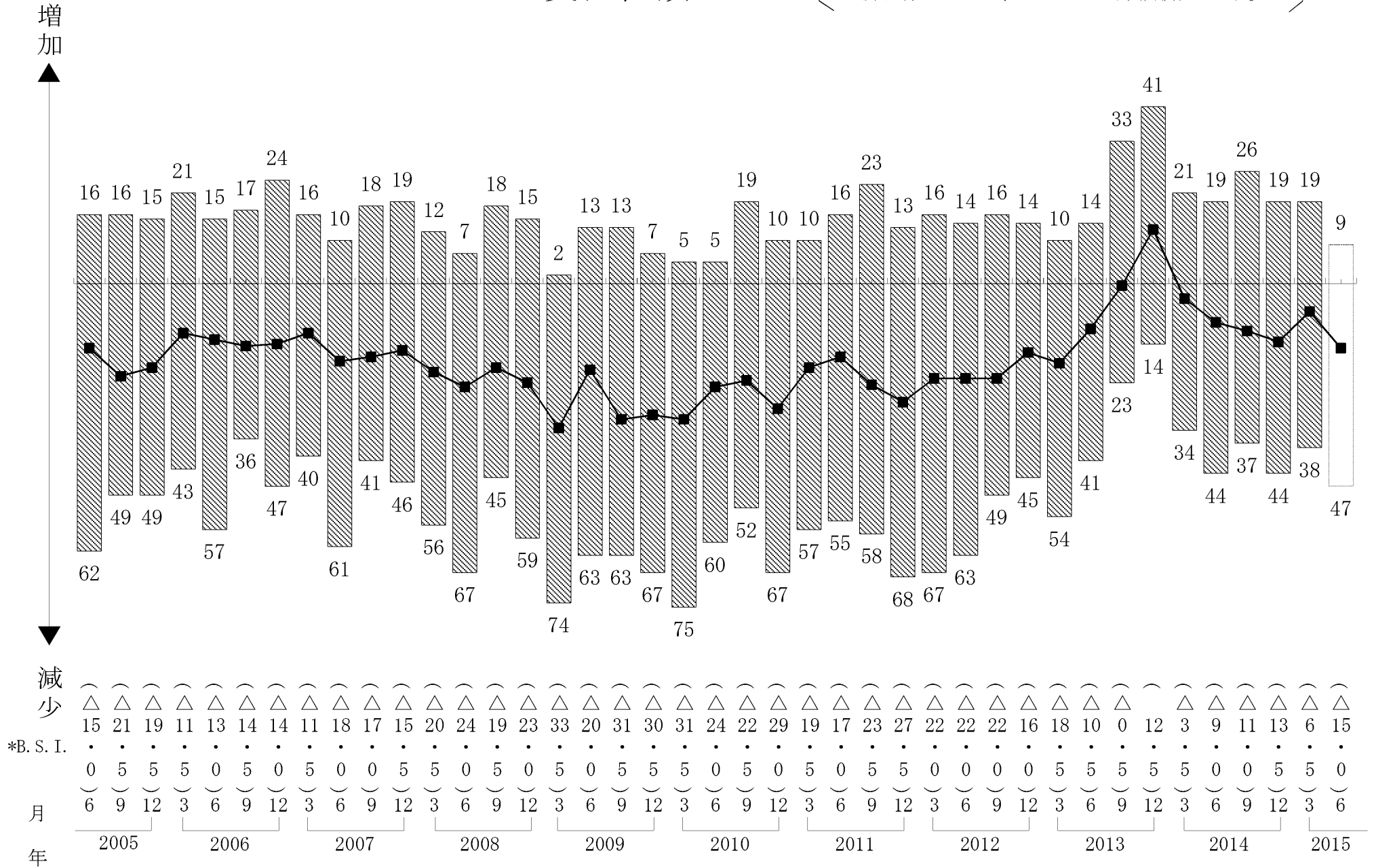
・棒グラフは、回答企業の構成比 (%) を示す。  
 ・折れ線グラフは、B. S. I. (季調済) を示す。



\*B. S. I.

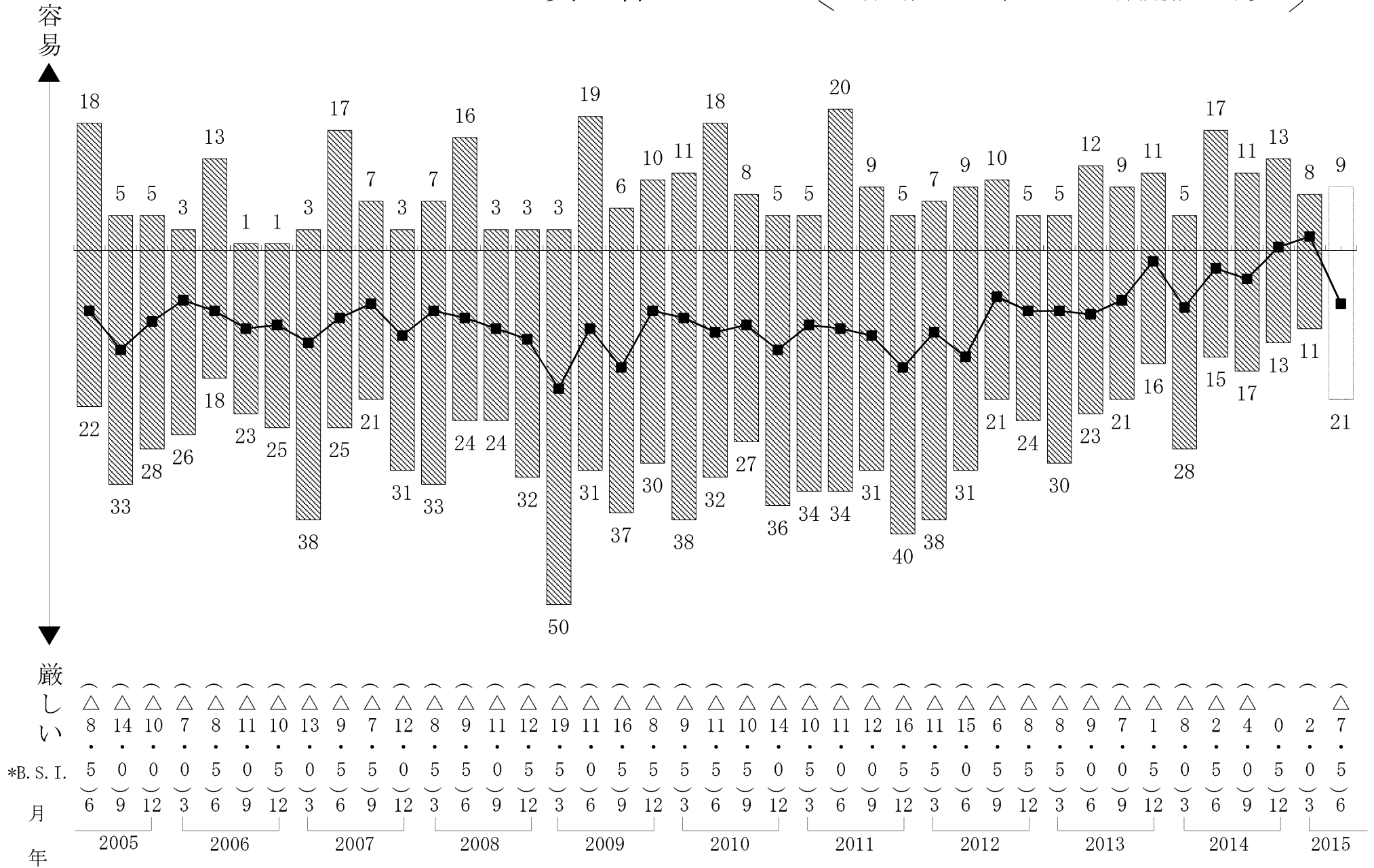
# 受注総額

・棒グラフは、回答企業の構成比 (%) を示す。  
 ・折れ線グラフは、B. S. I. (季調済) を示す。



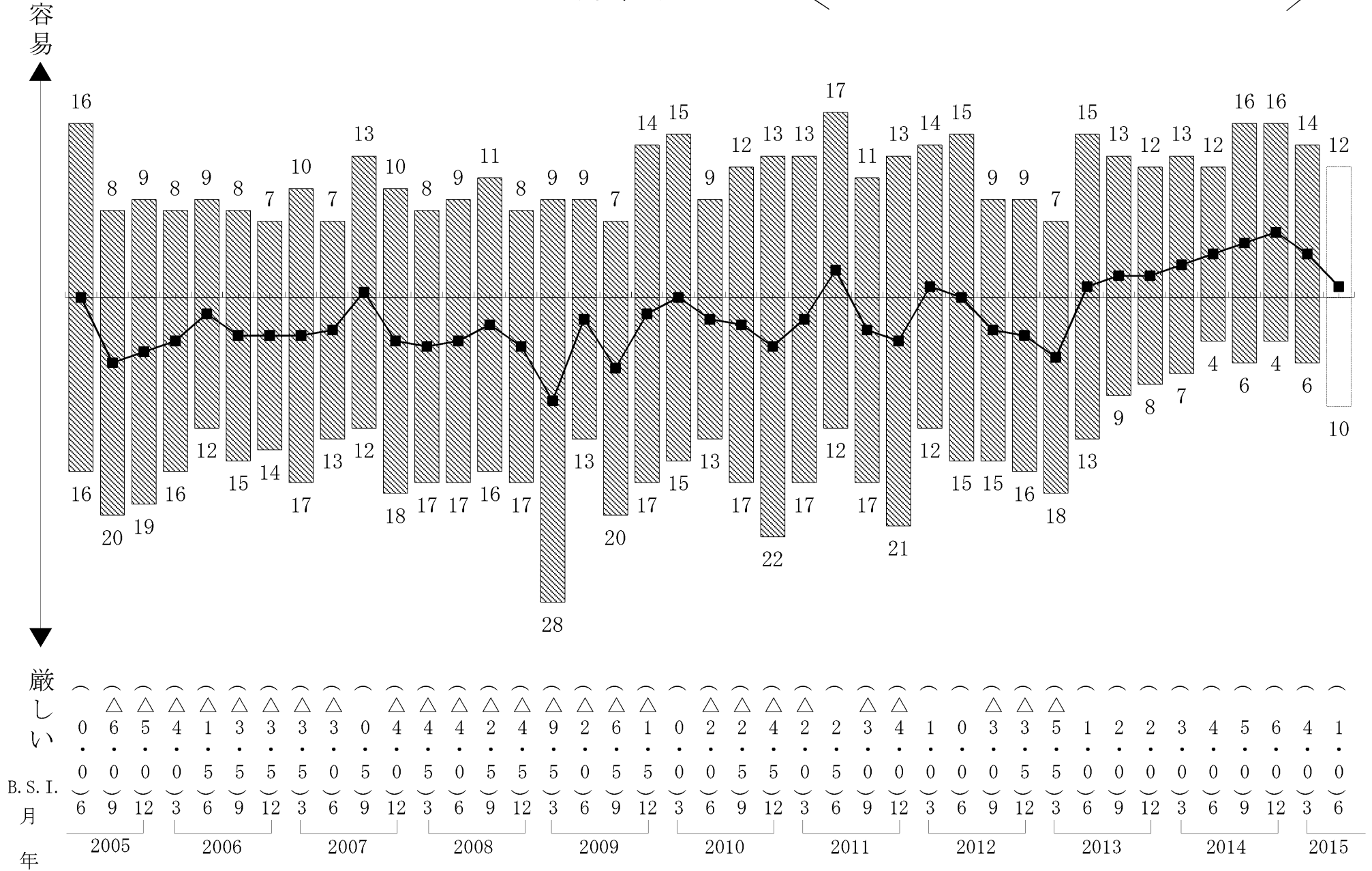
# 資金繰り

・棒グラフは、回答企業の構成比 (%) を示す。  
 ・折れ線グラフは、B. S. I. (季調済) を示す。



# 銀行等貸出傾向

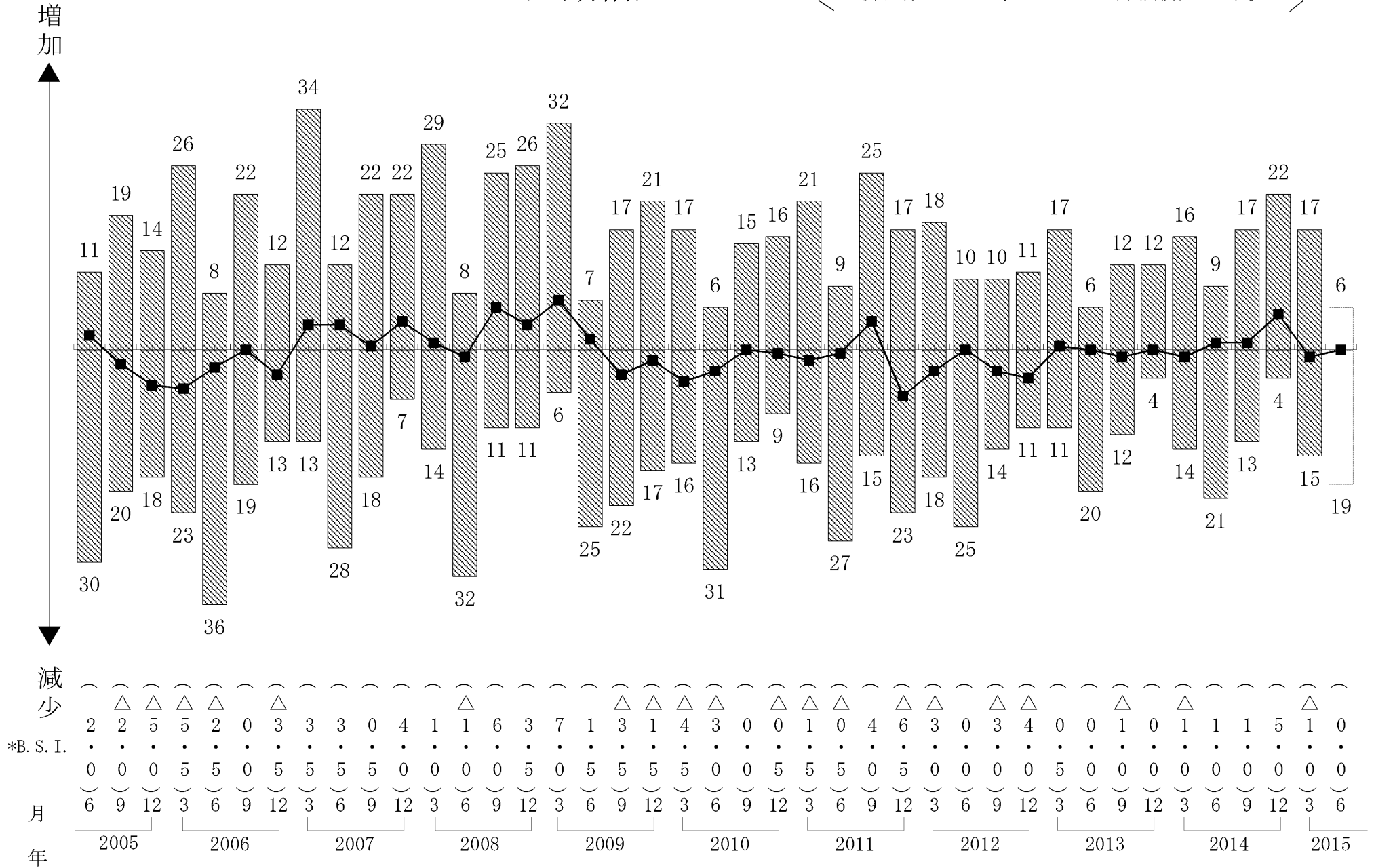
・棒グラフは、回答企業の構成比 (%) を示す。  
 ・折れ線グラフは、B. S. I. を示す。





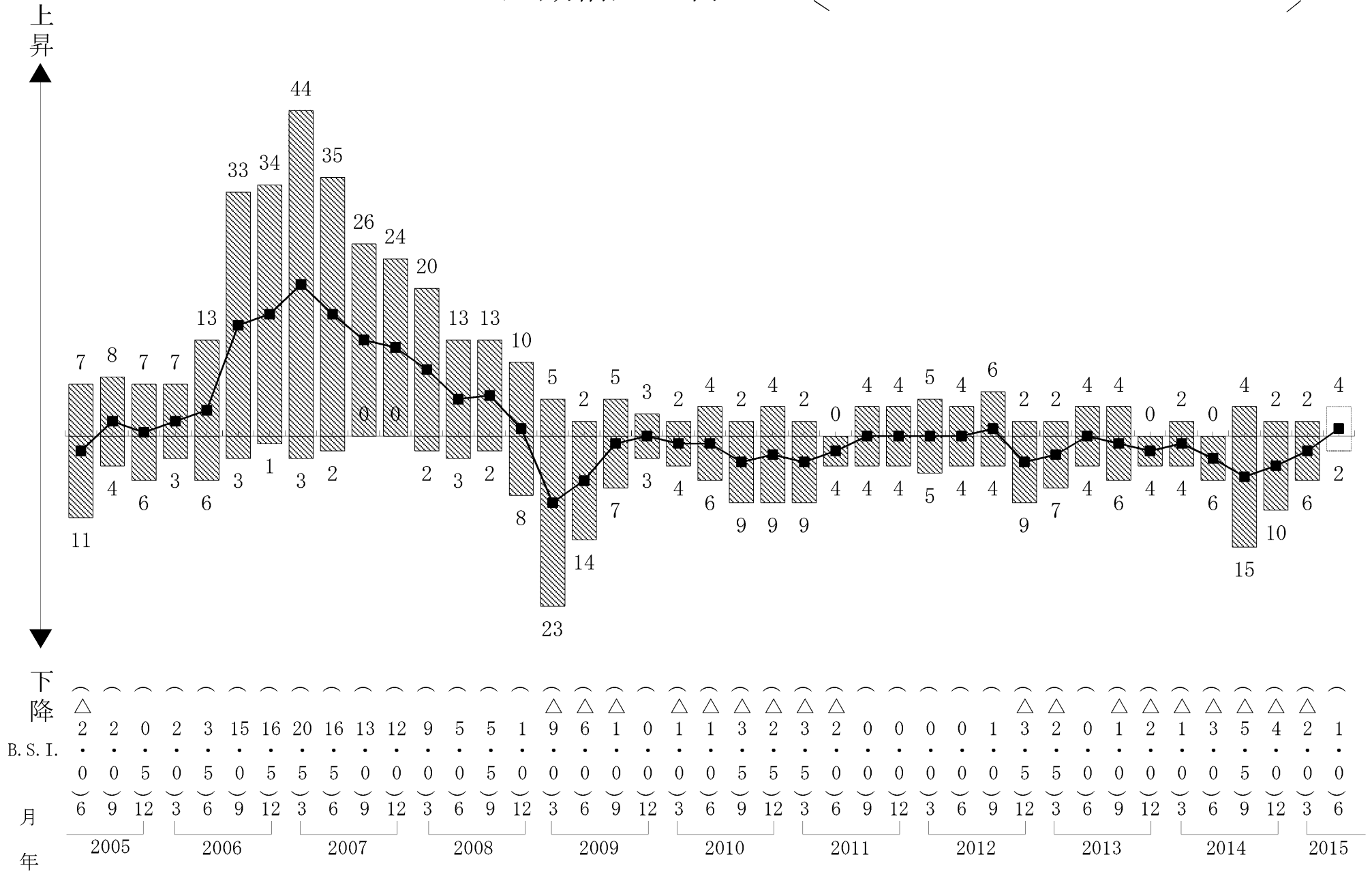
# 短期借入金

・棒グラフは、回答企業の構成比 (%) を示す。  
 ・折れ線グラフは、B. S. I. (季調済) を示す。



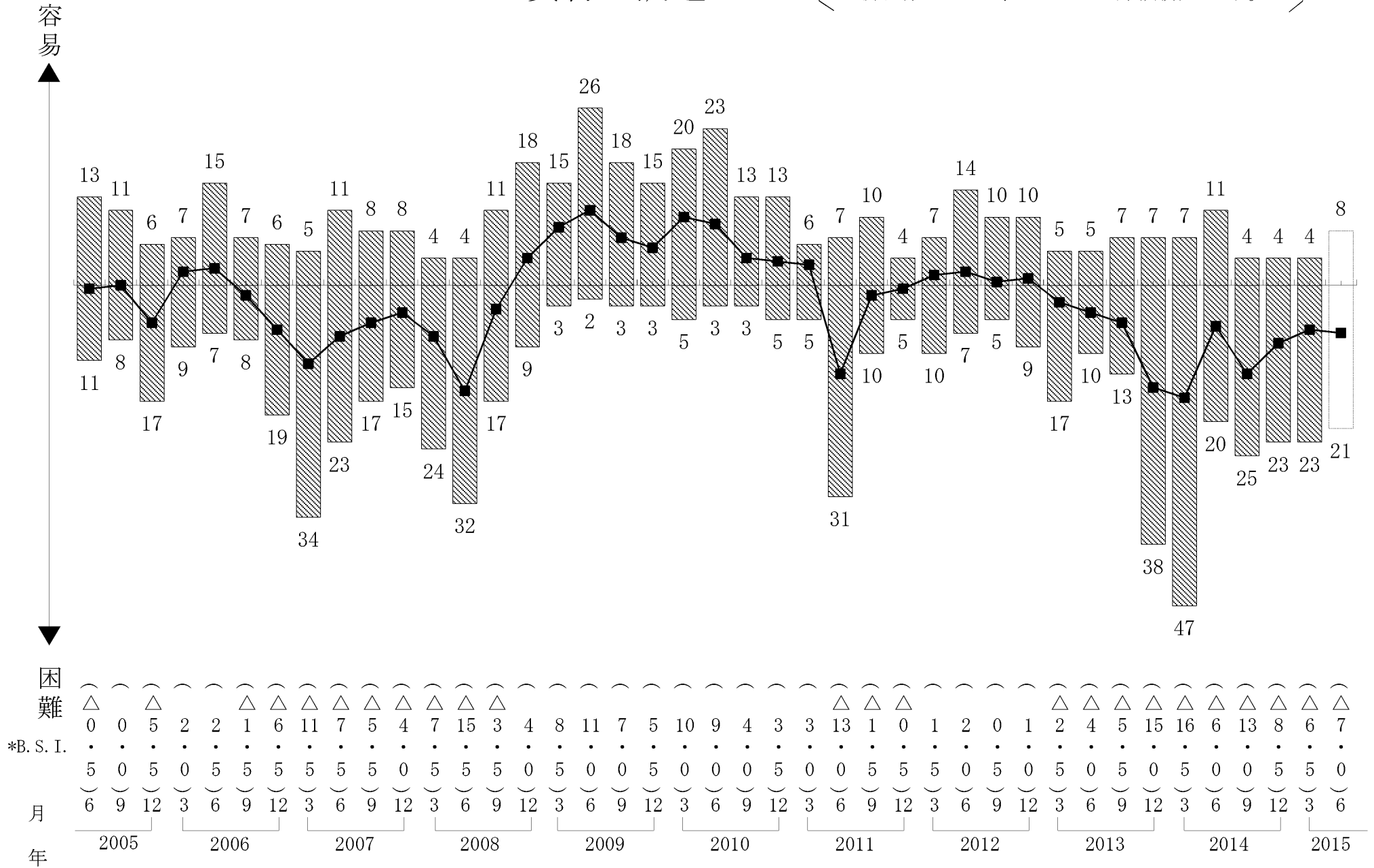
# 短期借入金利

・棒グラフは、回答企業の構成比（%）を示す。  
 ・折れ線グラフは、B. S. I.を示す。



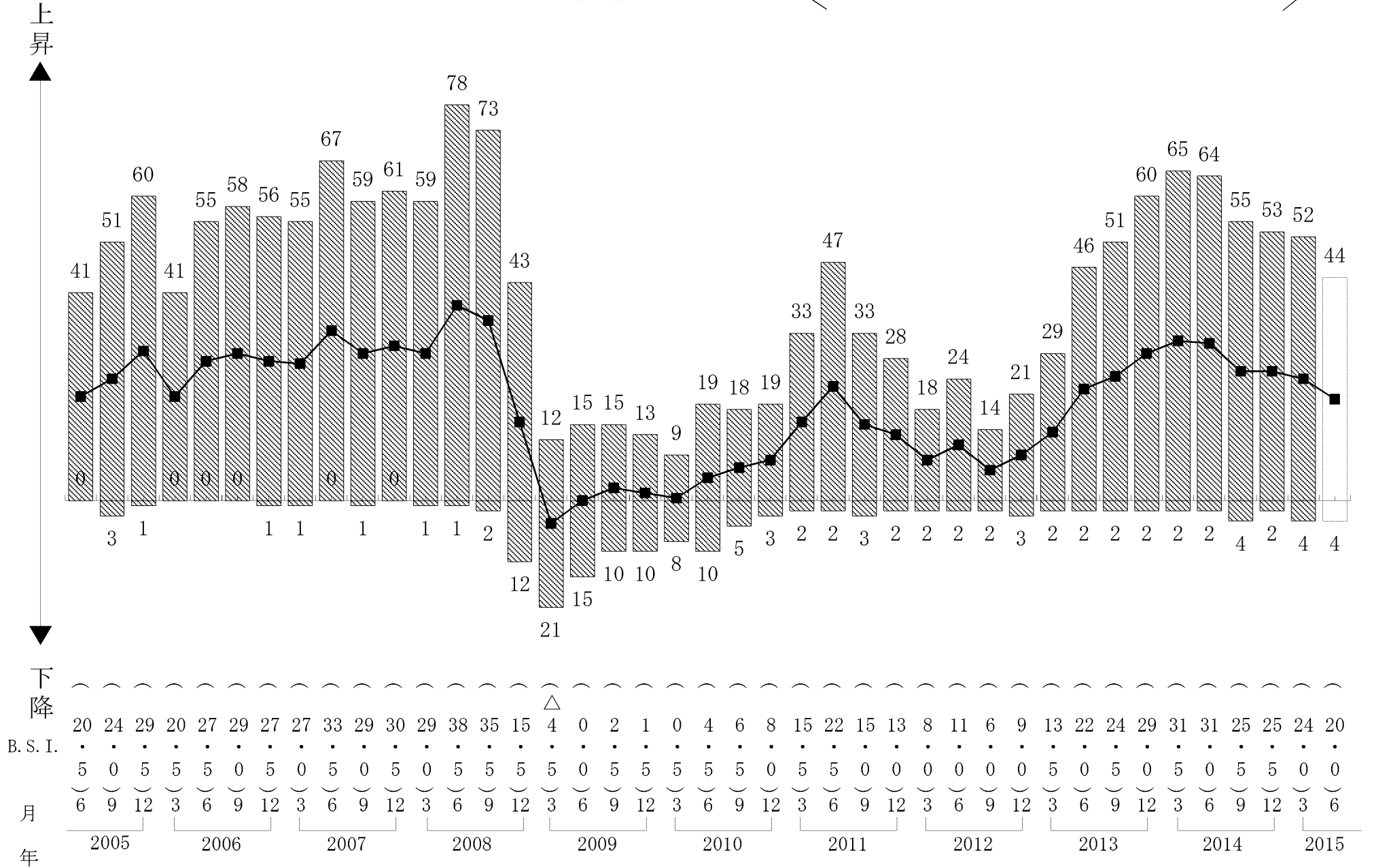
# 資材の調達

・棒グラフは、回答企業の構成比 (%) を示す。  
 ・折れ線グラフは、B. S. I. (季調済) を示す。



# 資材価格

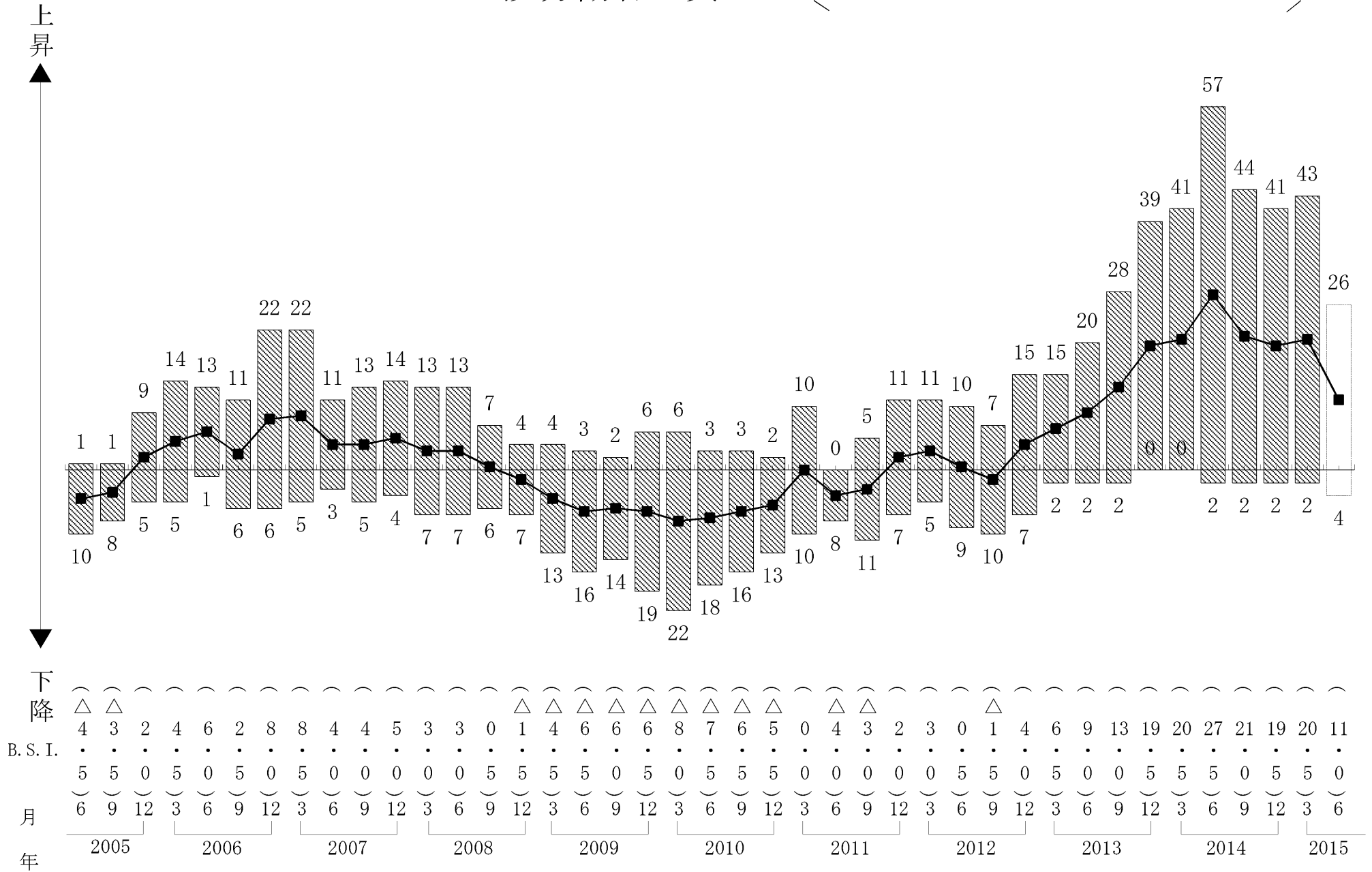
・棒グラフは、回答企業の構成比 (%) を示す。  
 ・折れ線グラフは、B. S. I. を示す。





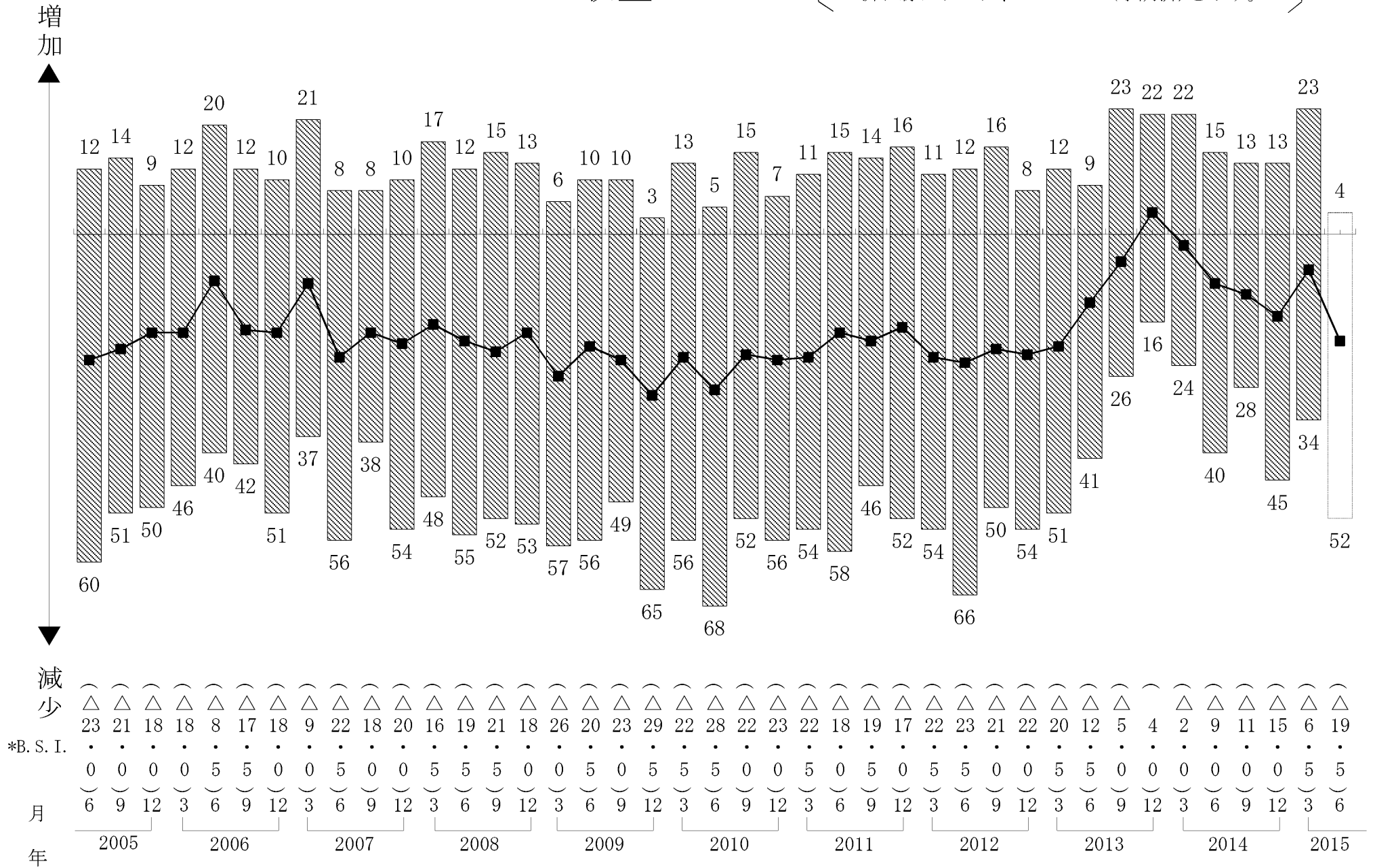
# 建設労働者の賃金

・棒グラフは、回答企業の構成比 (%) を示す。  
 ・折れ線グラフは、B. S. I. を示す。

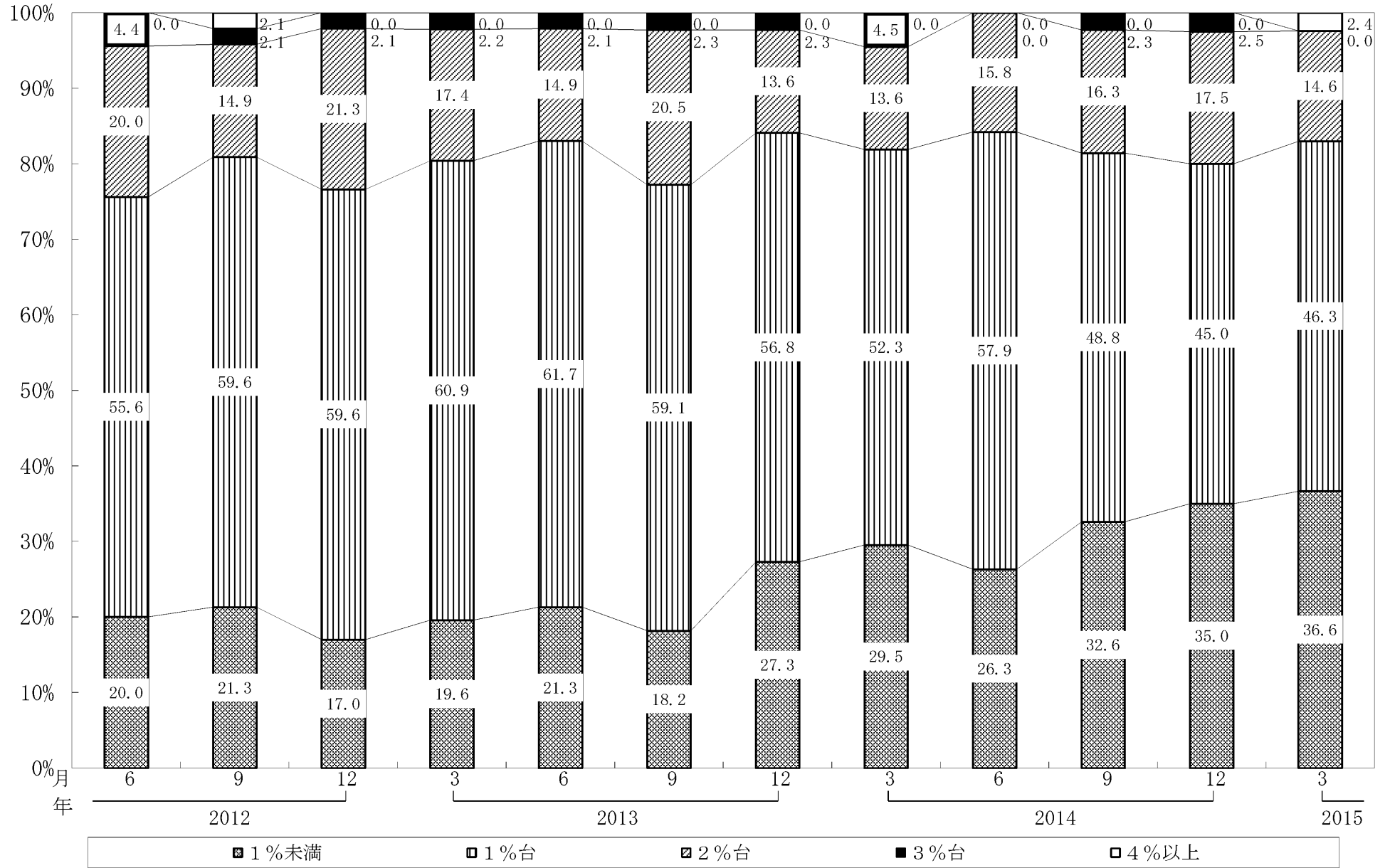


# 収益

・棒グラフは、回答企業の構成比 (%) を示す。  
 ・折れ線グラフは、B. S. I. (季調済) を示す。

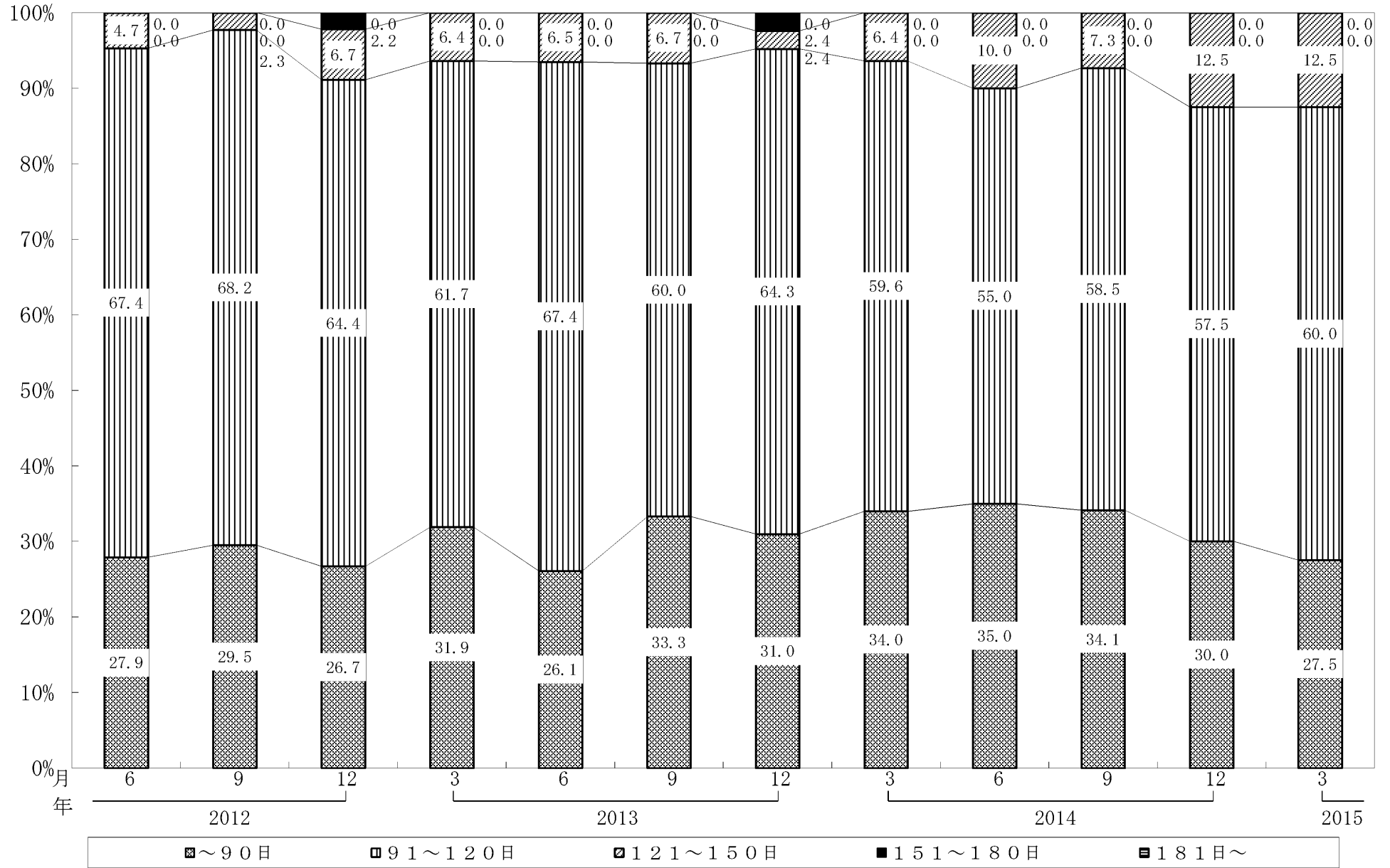


# 短期借入金利率の状況





# 支払手形の平均サイト



# 受取手形の平均サイト

