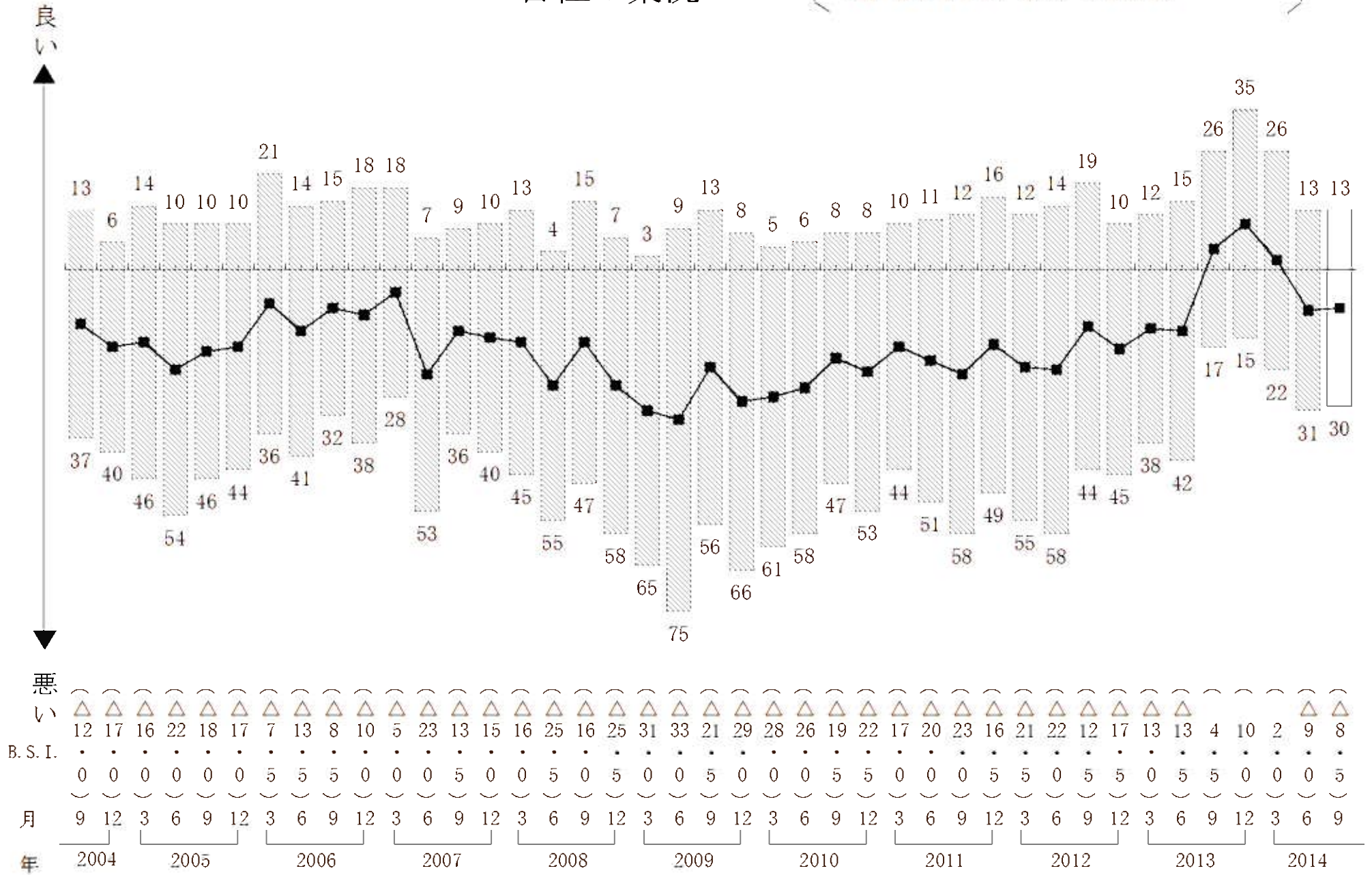


項	目	前期	今期		来期	
		B. S. I. 値	推移方向 (前期比)	B. S. I. 値	推移方向 (今期比)	B. S. I. 値
(1) 業況等	地元建設業界の景気※	1.5	↘	△ 4.5	⇒	△ 4.5
(2) 受注	受注総額※	△ 0.5	↘	△ 3.0	↘	△ 12.5
	官公庁工事※	△ 0.5	↘	△ 8.5	↘	△ 9.5
	民間工事※	△ 2.5	↘	△ 11.5	↗	△ 10.5
(3) 資金繰り	資金繰り※	△ 7.5	↗	△ 3.0	↘	△ 7.5
(4) 金融	銀行等貸出傾向	3.0	↗	4.0	⇒	4.0
	短期借入金※	△ 2.0	↗	1.0	↗	2.5
	短期借入金利	△ 1.0	↘	△ 3.0	↗	2.0
(5) 資材	資材の調達※	△ 16.5	↗	△ 6.0	↘	△ 9.5
	資材の価格	31.5	↘	31.0	↘	27.5
(6) 労務	建設労働者の確保※	△ 30.5	↘	△ 32.0	↗	△ 30.5
	建設労働者の賃金	20.5	↗	27.5	↘	18.5
(7) 収益	※	△ 1.0	↘	△ 8.0	⇒	△ 8.0

(注) ・ B. S. I. 値のプラスは、良い、増加、容易、上昇の傾向を示す。  
 ・ B. S. I. 値のマイナスは、悪い、減少、困難、下降の傾向を示す。  
 ・ 表中の※印は、季節調整項目を示す。

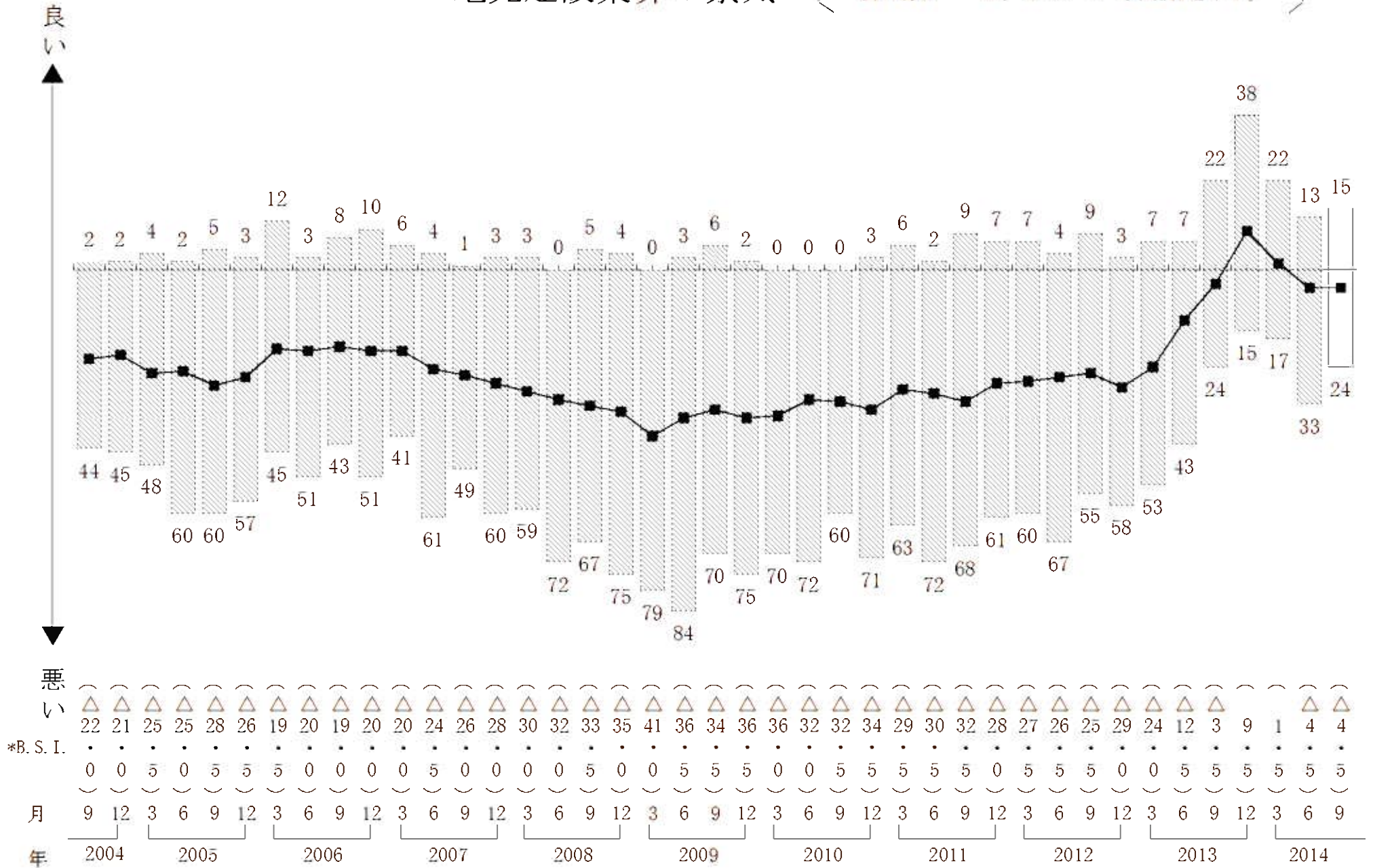
# 自社の業況

・棒グラフは、回答企業の構成比 (%) を示す。  
 ・折れ線グラフは、B. S. I. を示す。



# 地元建設業界の景気

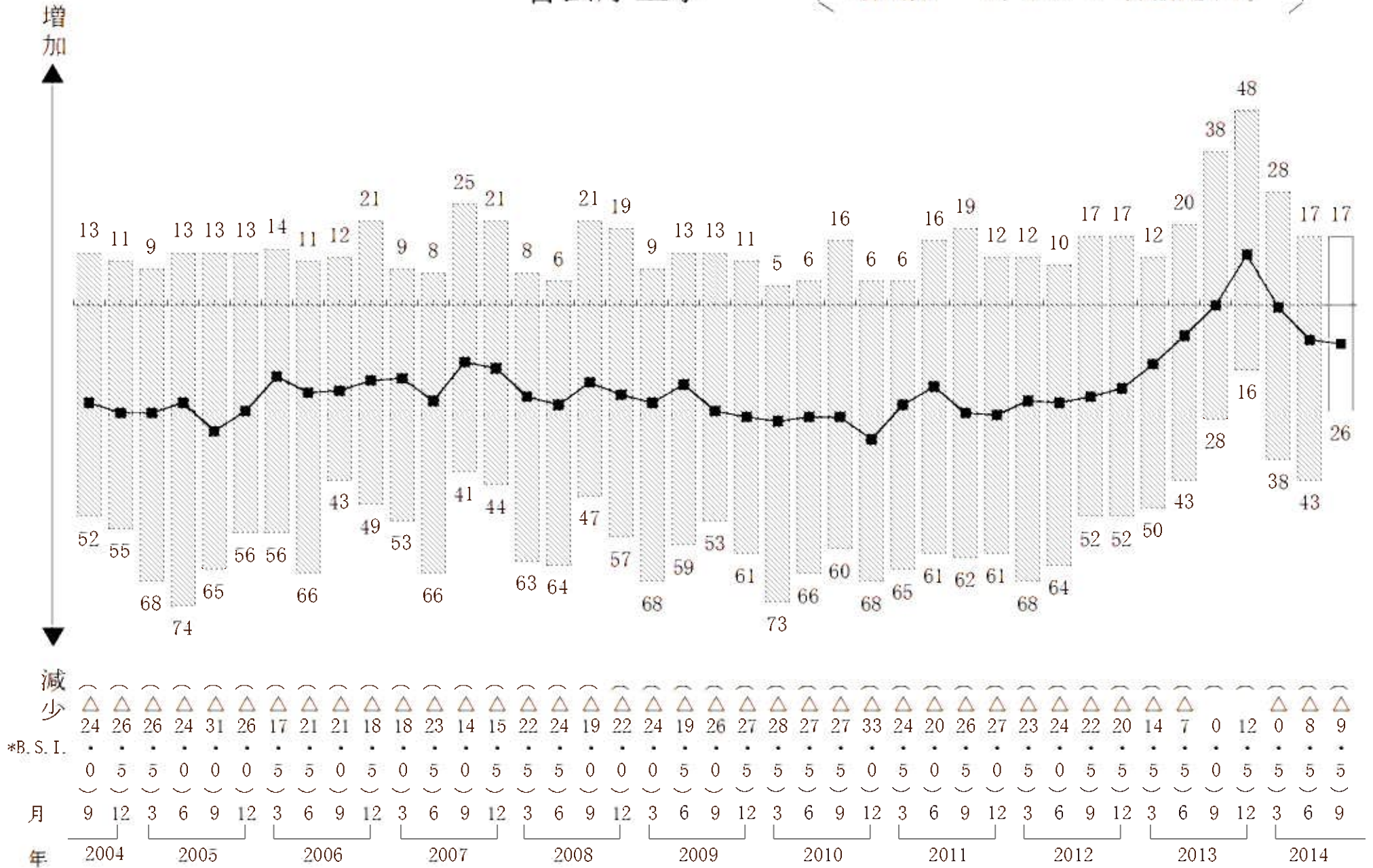
・棒グラフは、回答企業の構成比(%)を示す。  
 ・折れ線グラフは、B.S.I.(季調済)を示す。





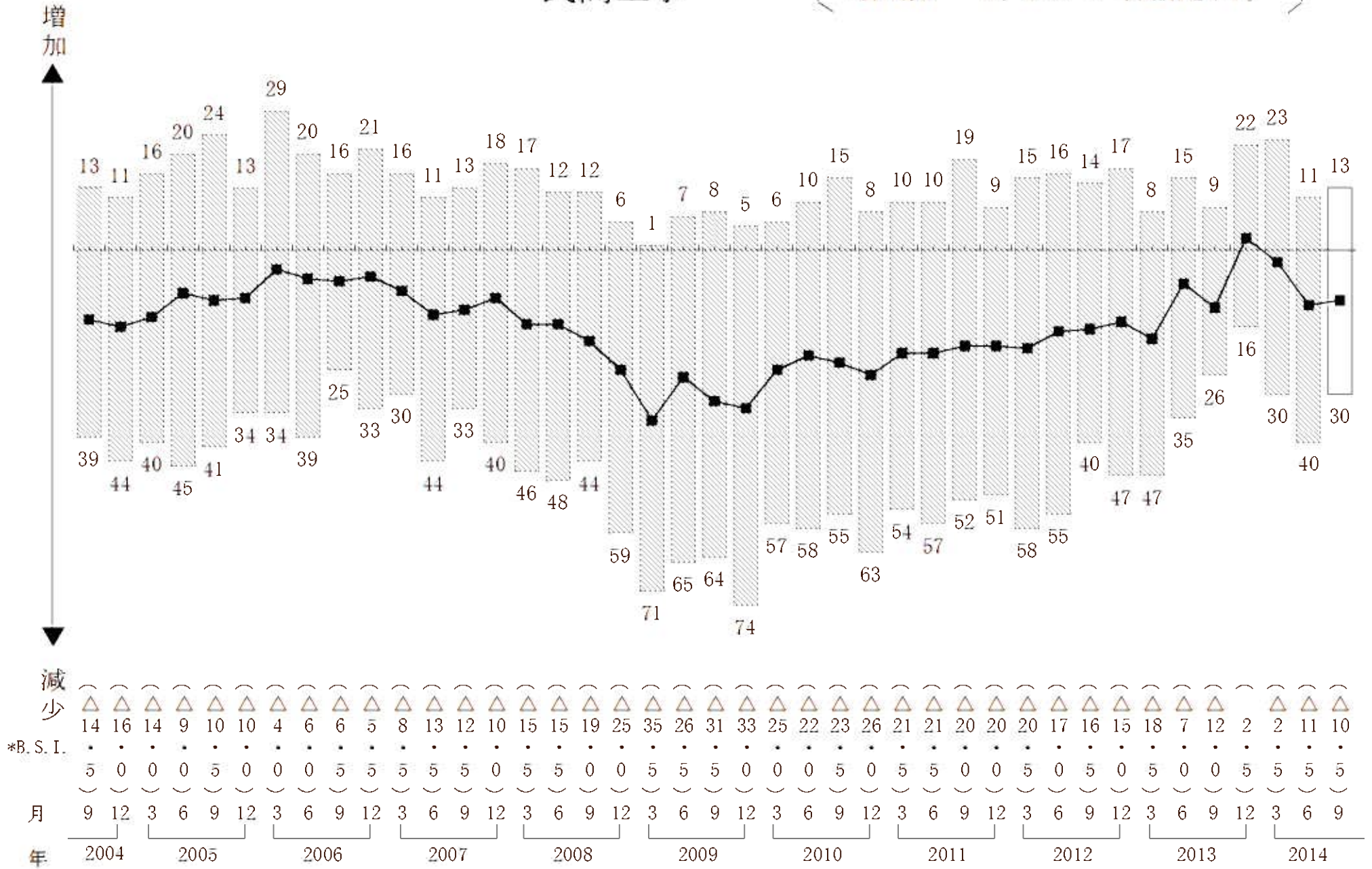
# 官公庁工事

・棒グラフは、回答企業の構成比 (%) を示す。  
 ・折れ線グラフは、B. S. I. (季調済) を示す。



# 民間工事

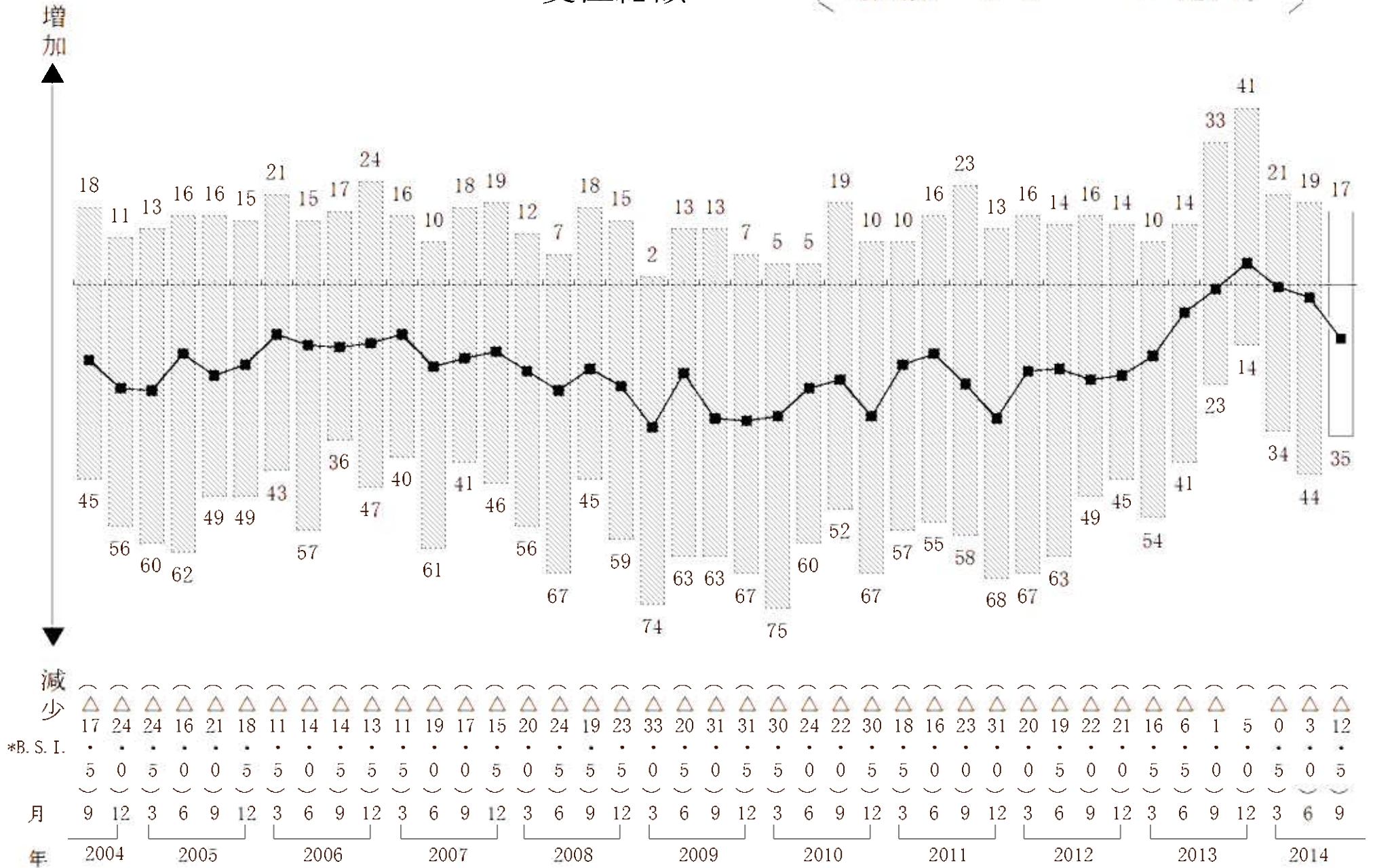
・棒グラフは、回答企業の構成比 (%) を示す。  
 ・折れ線グラフは、B. S. I. (季調済) を示す。





# 受注総額

・棒グラフは、回答企業の構成比 (%) を示す。  
 ・折れ線グラフは、B. S. I. (季調済) を示す。

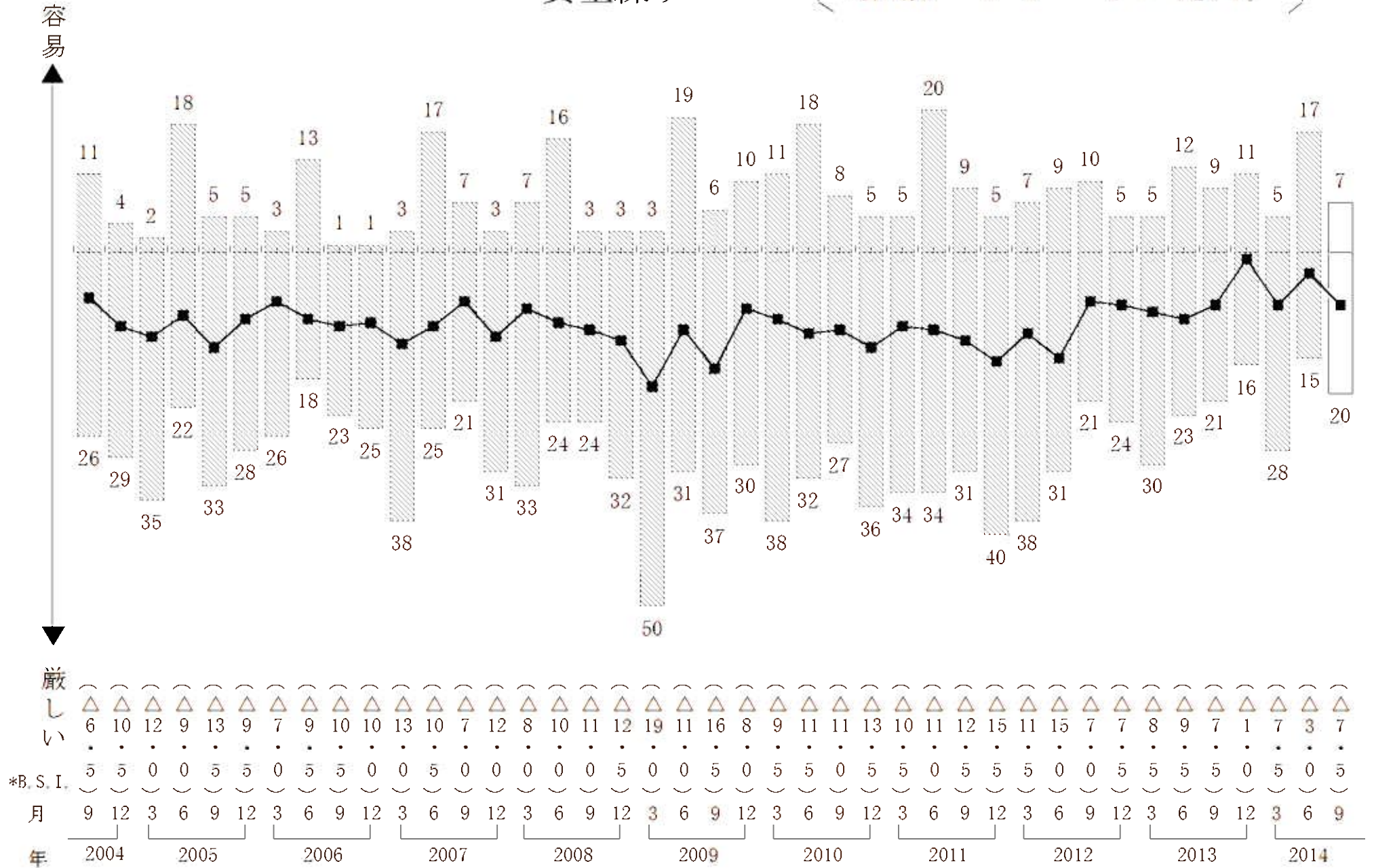


\*B. S. I.

増加  
減少

# 資金繰り

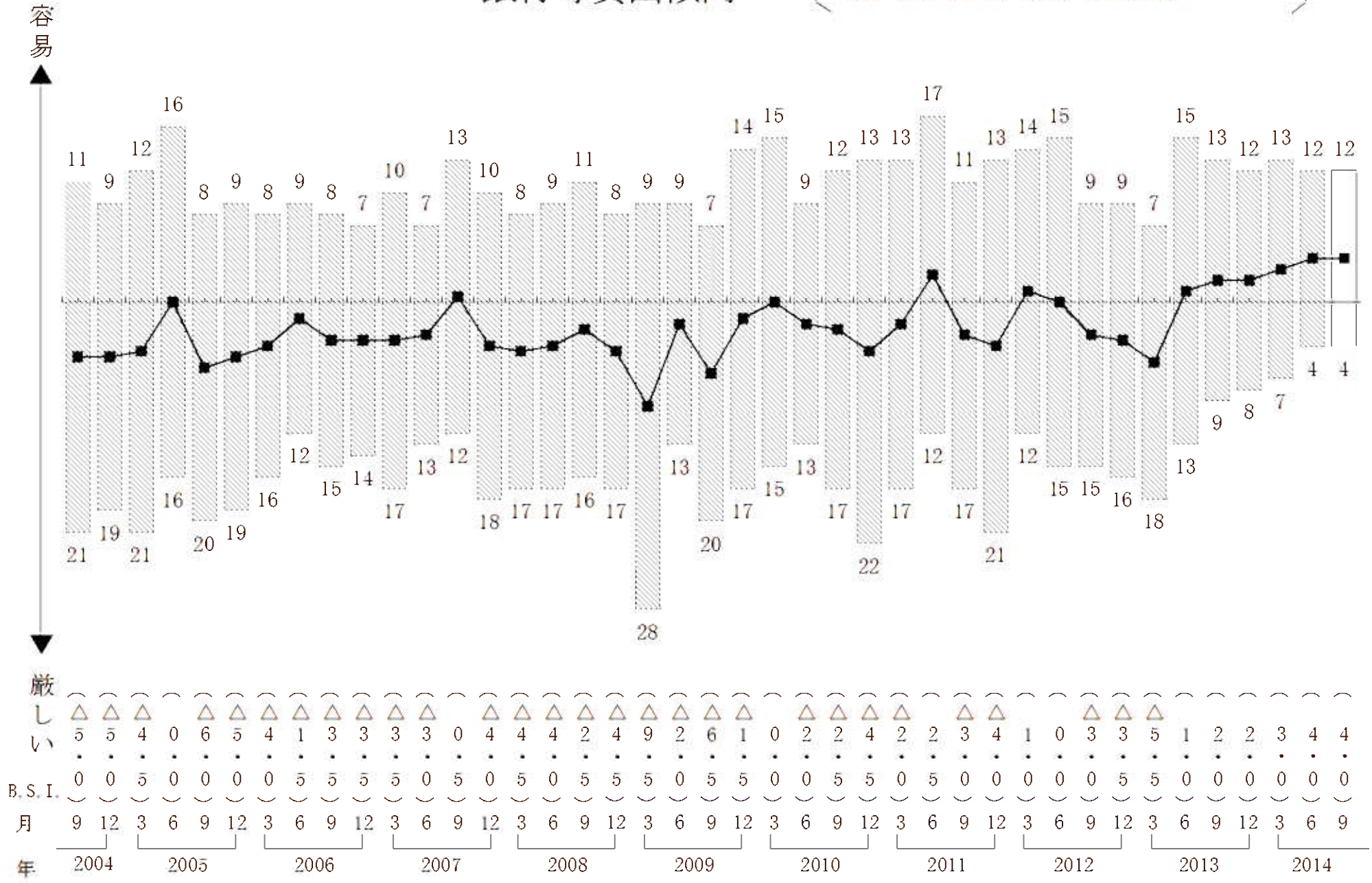
・棒グラフは、回答企業の構成比 (%) を示す。  
 ・折れ線グラフは、B. S. I. (季調済) を示す。





# 銀行等貸出傾向

・棒グラフは、回答企業の構成比 (%) を示す。  
 ・折れ線グラフは、B. S. I. を示す。

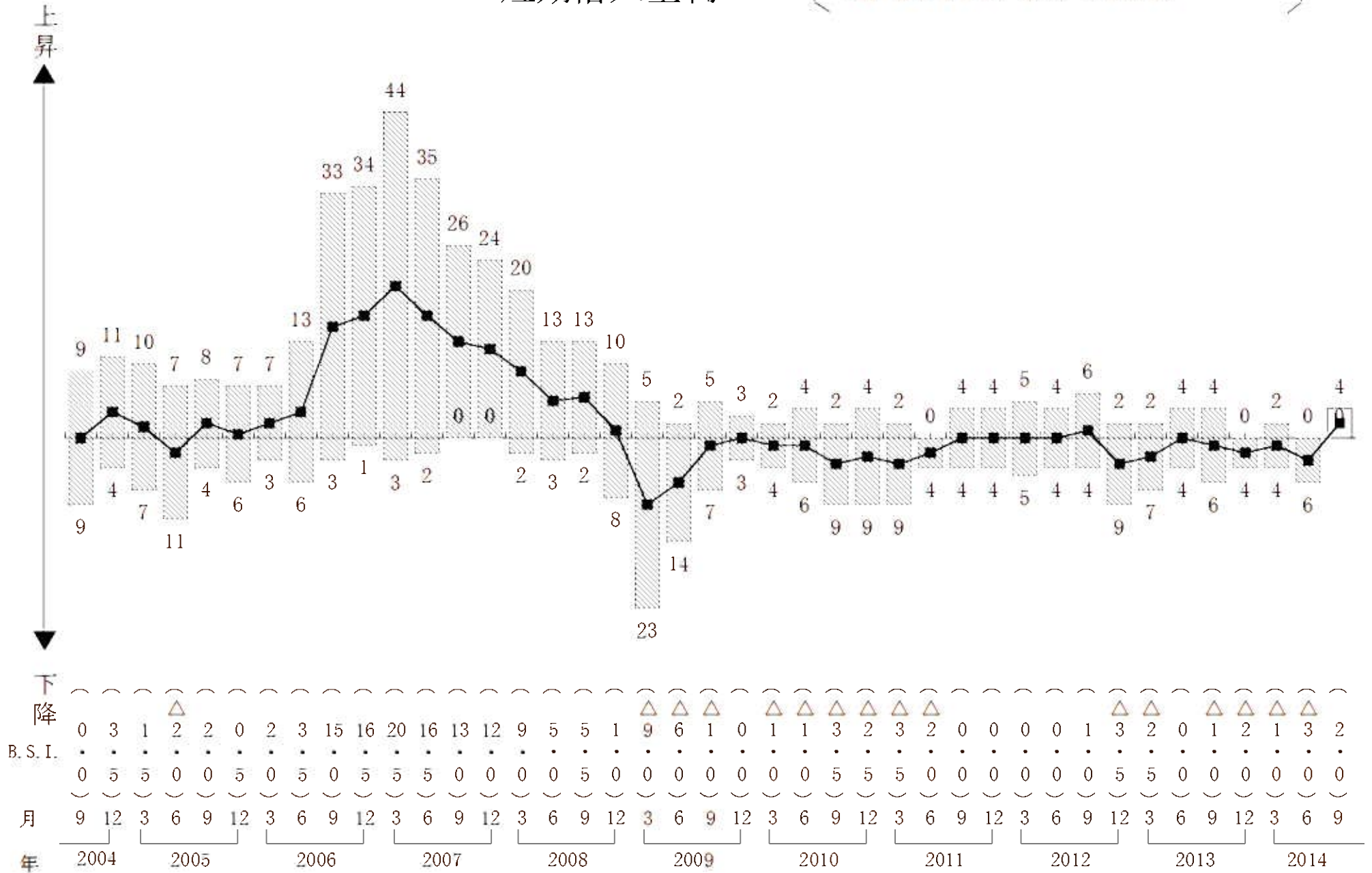






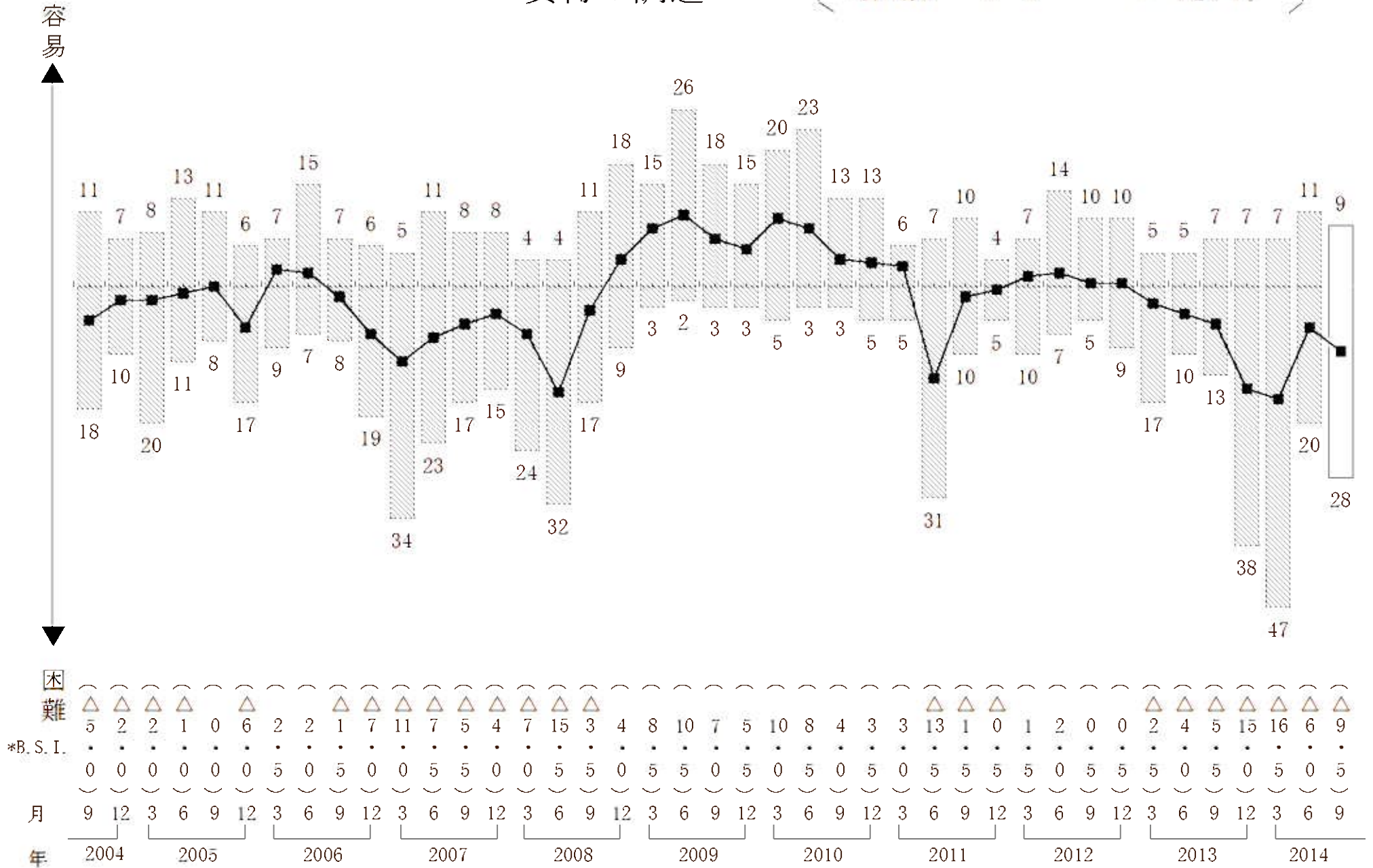
# 短期借入金利

・棒グラフは、回答企業の構成比 (%) を示す。  
 ・折れ線グラフは、B. S. I. を示す。



# 資材の調達

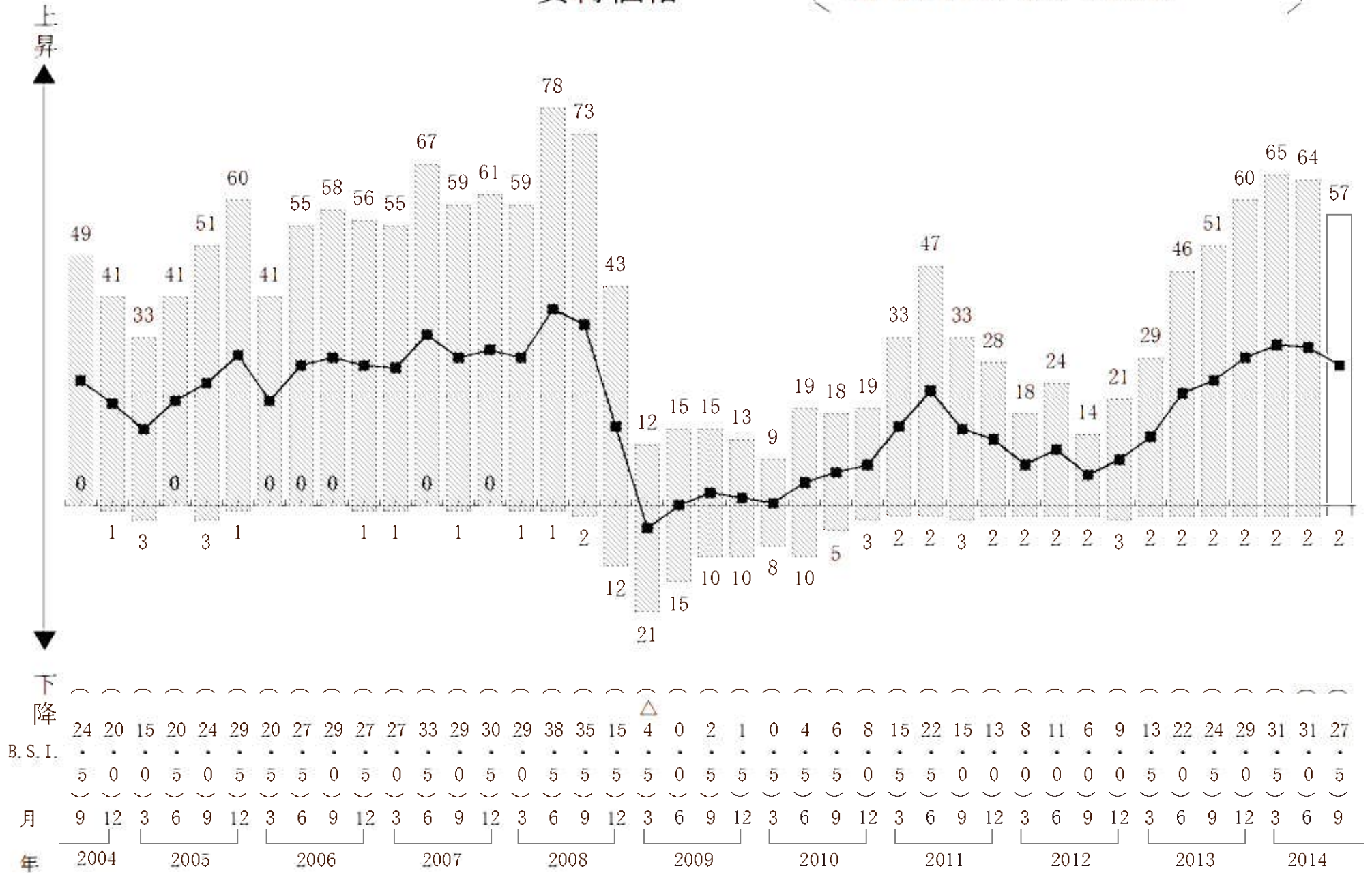
・棒グラフは、回答企業の構成比 (%) を示す。  
 ・折れ線グラフは、B. S. I. (季調済) を示す。





# 資材価格

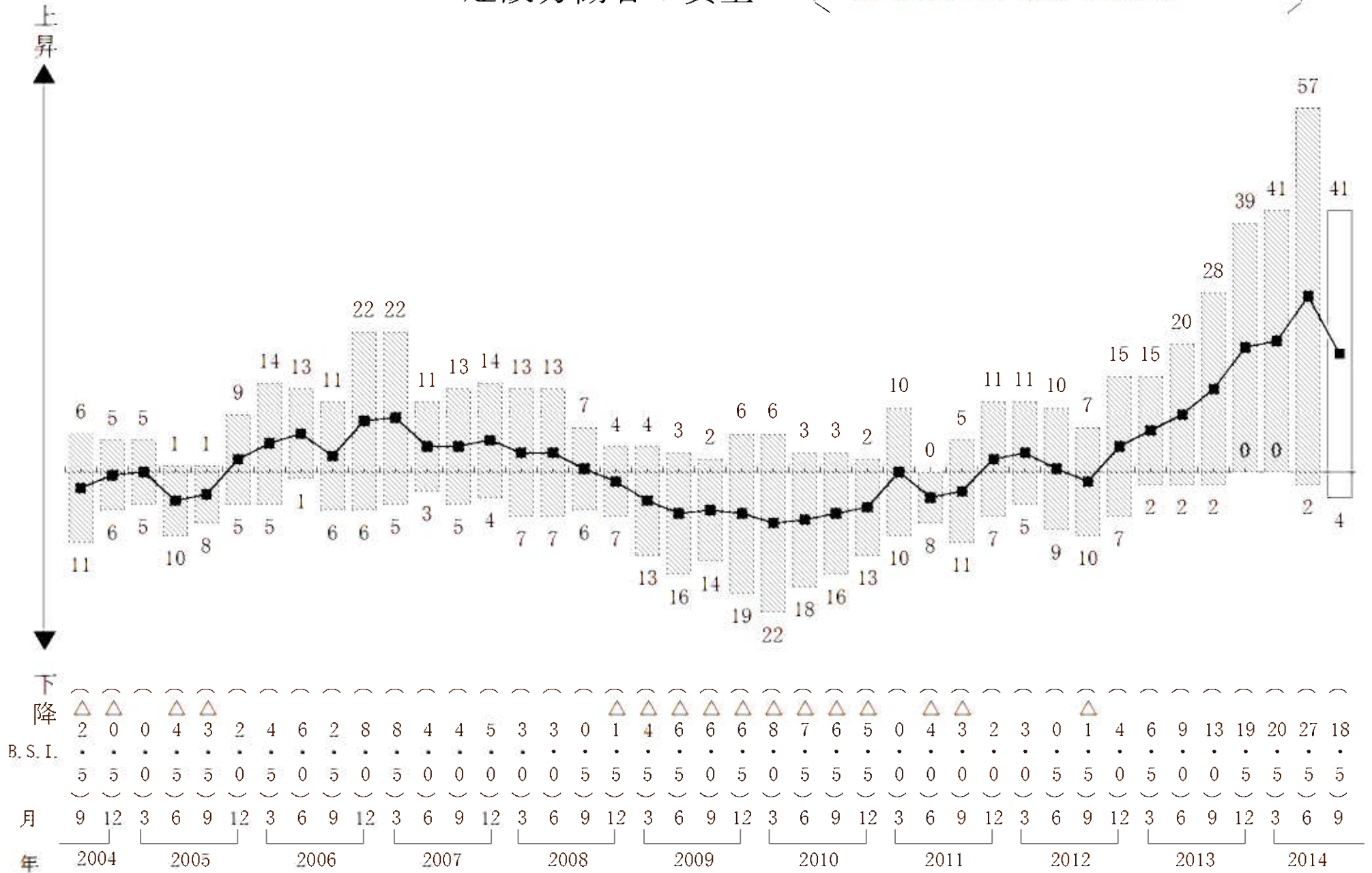
・棒グラフは、回答企業の構成比 (%) を示す。  
 ・折れ線グラフは、B. S. I. を示す。





# 建設労働者の賃金

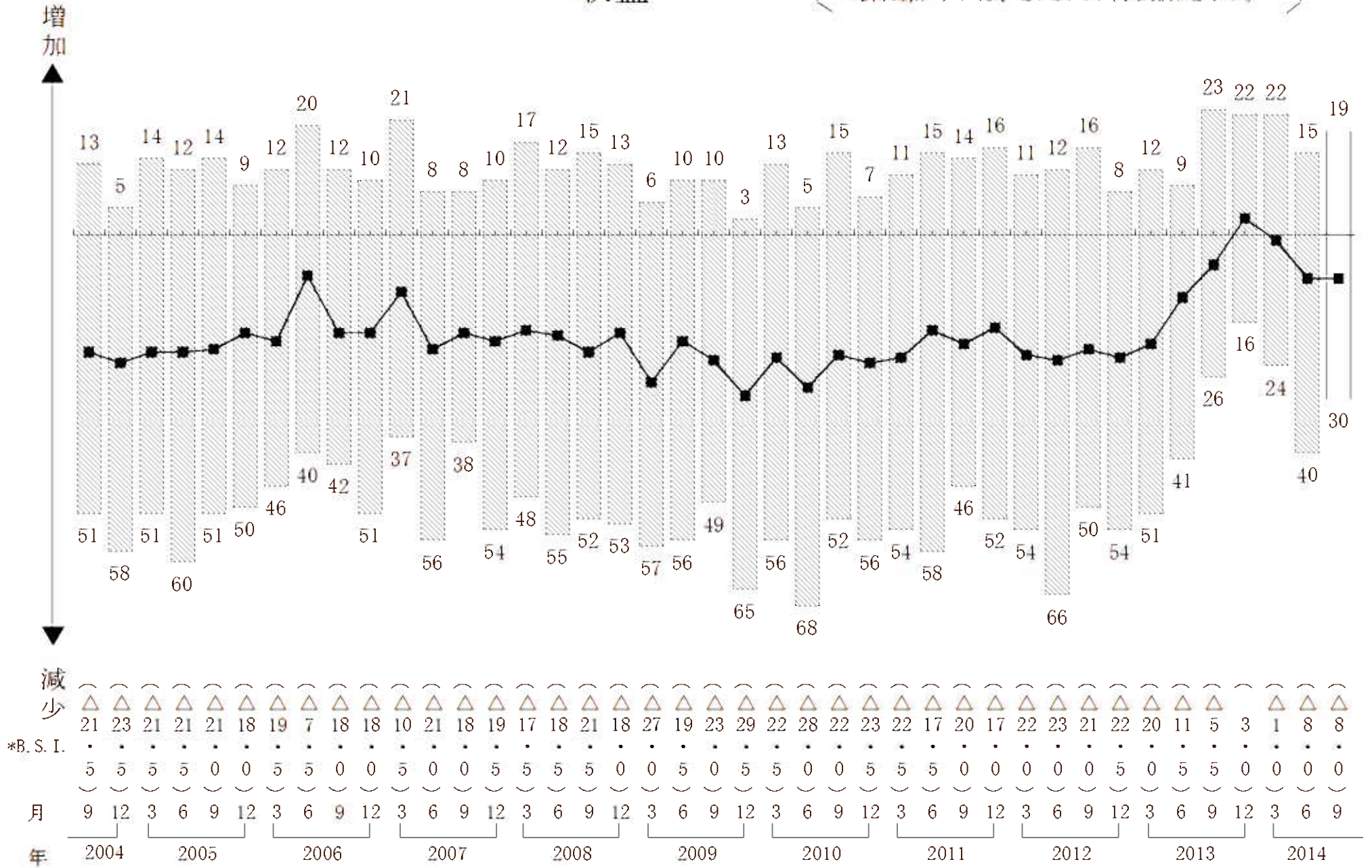
・棒グラフは、回答企業の構成比 (%) を示す。  
 ・折れ線グラフは、B. S. I. を示す。



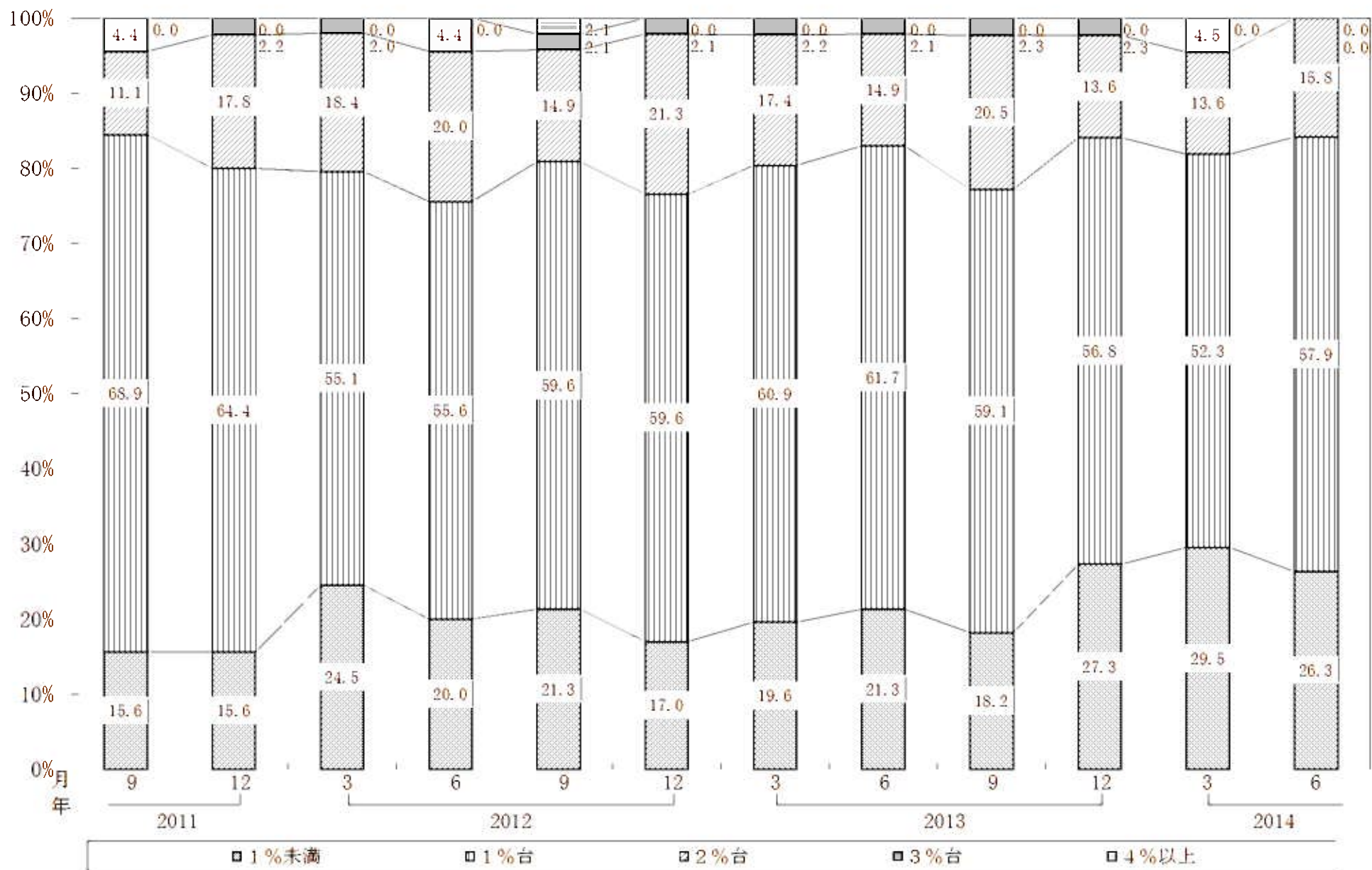


# 収益

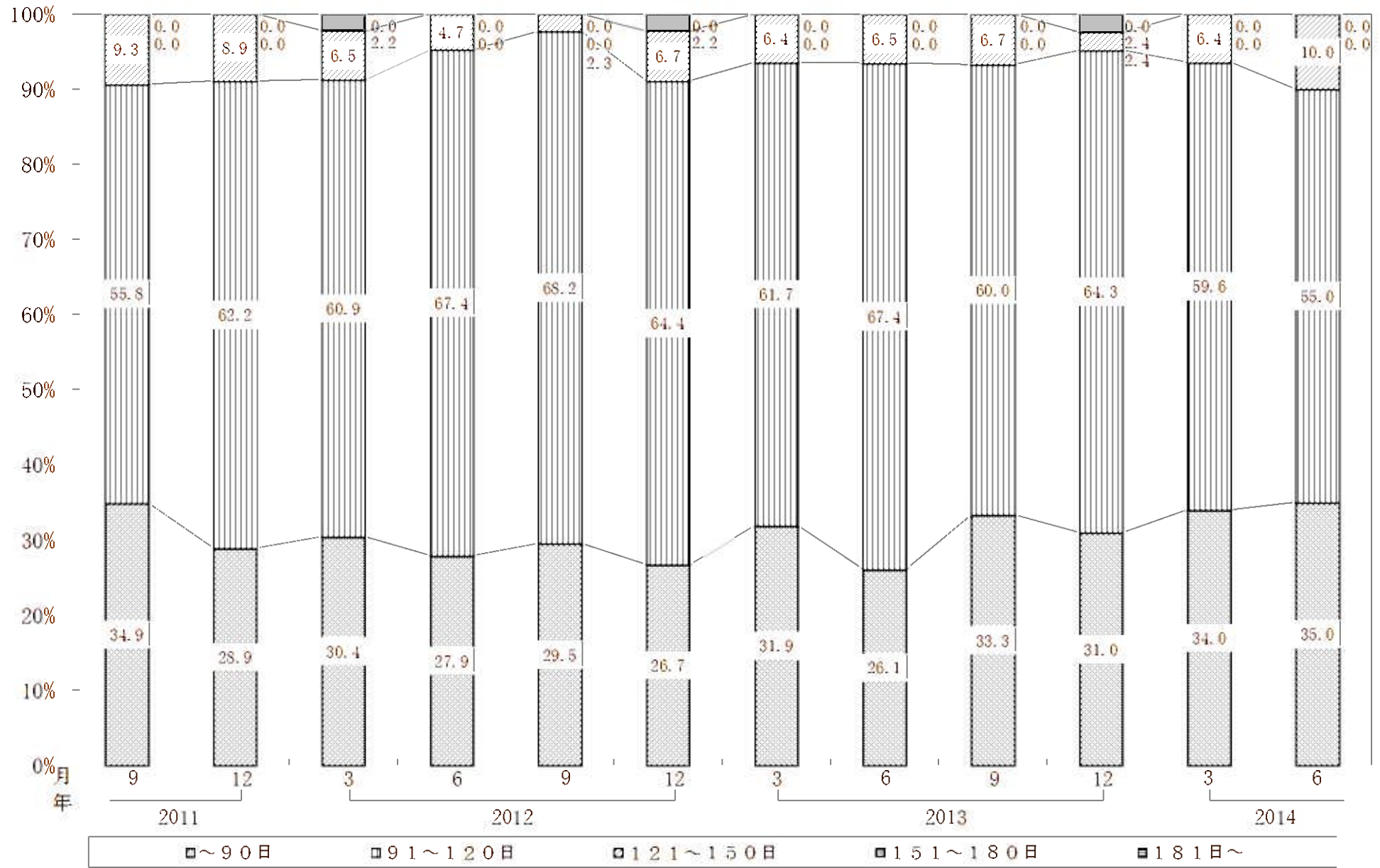
・棒グラフは、回答企業の構成比 (%) を示す。  
 ・折れ線グラフは、B. S. I. (季調済) を示す。



# 短期借入金利率の状況



# 支払手形の平均サイト





# 受取手形の平均サイト

