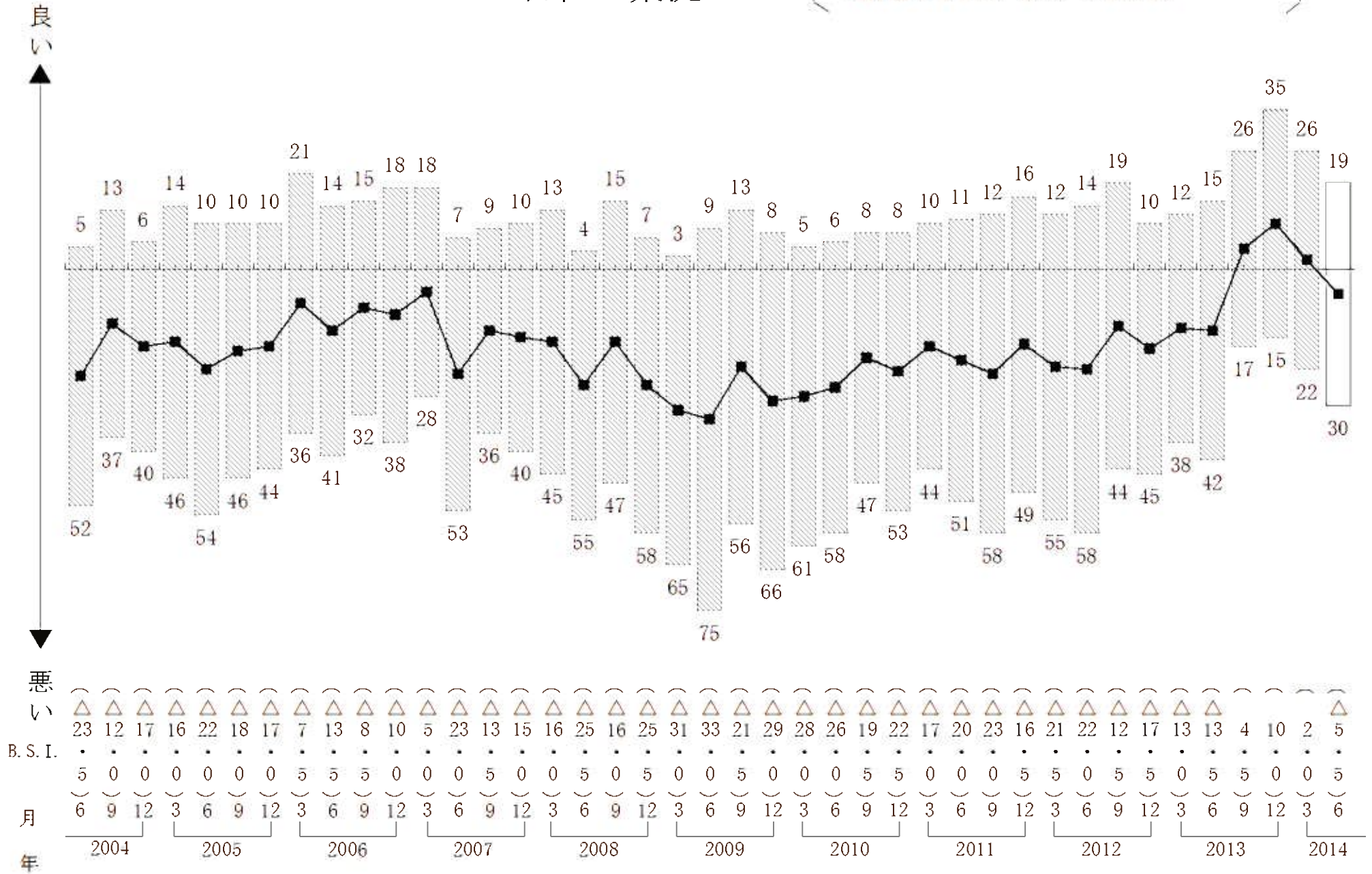


項	目	前期	今期		来期	
		B. S. I. 値	推移方向 (前期比)	B. S. I. 値	推移方向 (今期比)	B. S. I. 値
(1) 業況等	地元建設業界の景気※	9.5	↘	2.5	↘	0.0
(2) 受注	受注総額※	6.0	↘	3.0	↘	△ 11.0
	官公庁工事※	9.5	↘	2.5	↘	△ 11.0
	民間工事※	1.0	↘	0.0	↘	△ 10.0
(3) 資金繰り	資金繰り※	△ 1.0	↘	△ 7.5	↘	△ 11.0
(4) 金融	銀行等貸出傾向	2.0	↗	3.0	↗	3.5
	短期借入金※	1.0	↘	△ 2.5	↗	7.5
	短期借入金利	△ 2.0	↗	△ 1.0	↗	0.0
(5) 資材	資材の調達※	△ 15.5	↘	△ 17.0	↗	△ 10.5
	資材の価格	29.0	↗	31.5	↗	33.0
(6) 労務	建設労働者の確保※	△ 29.5	↘	△ 31.0	↘	△ 33.5
	建設労働者の賃金	19.5	↗	20.5	↗	22.0
(7) 収益	※	3.0	↘	△ 0.5	↘	△ 6.5

(注) ・B. S. I. 値のプラスは、良い、増加、容易、上昇の傾向を示す。
 ・B. S. I. 値のマイナスは、悪い、減少、困難、下降の傾向を示す。
 ・表中の※印は、季節調整項目を示す。

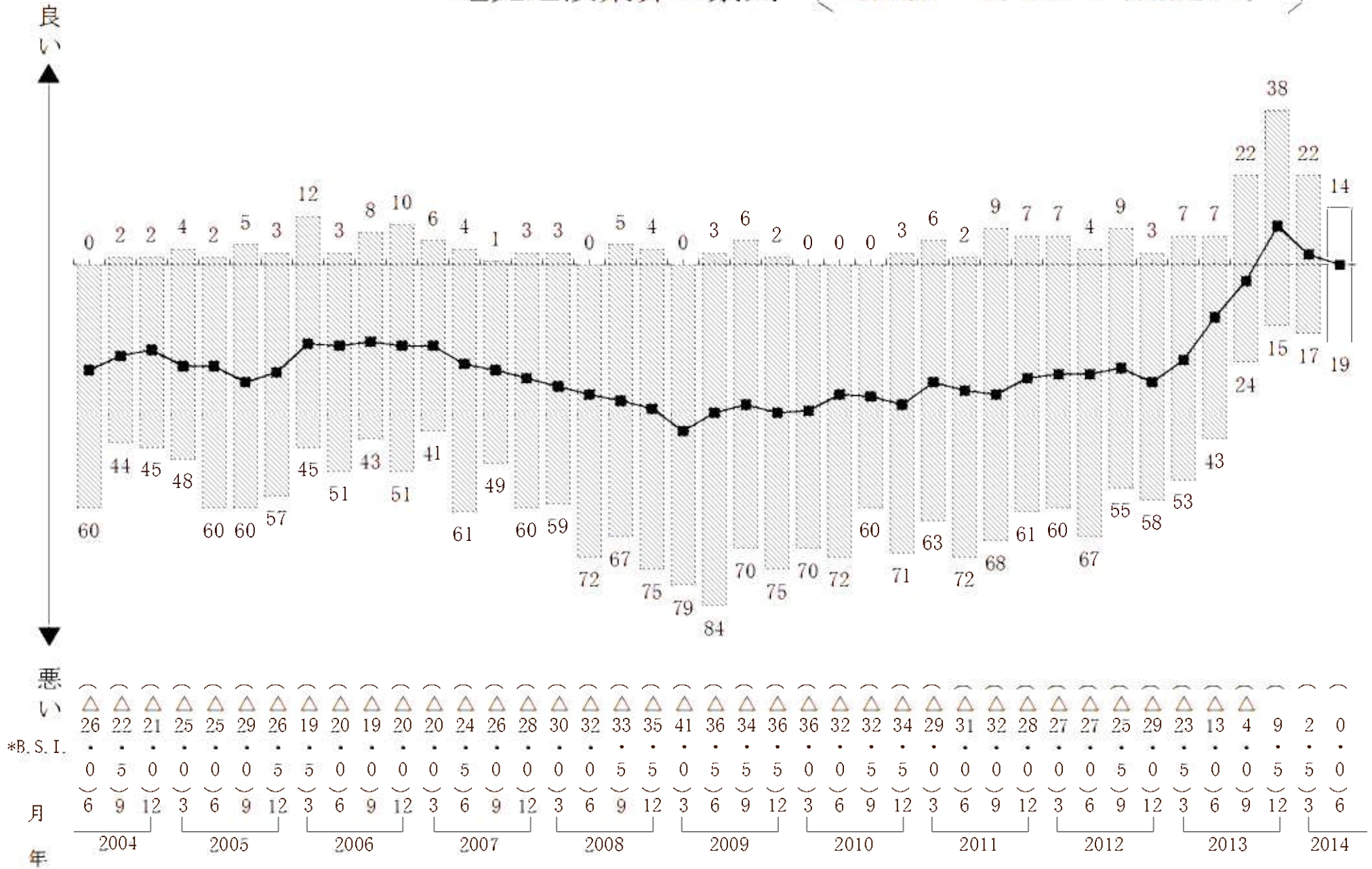
自社の業況

・棒グラフは、回答企業の構成比 (%) を示す。
 ・折れ線グラフは、B. S. I. を示す。



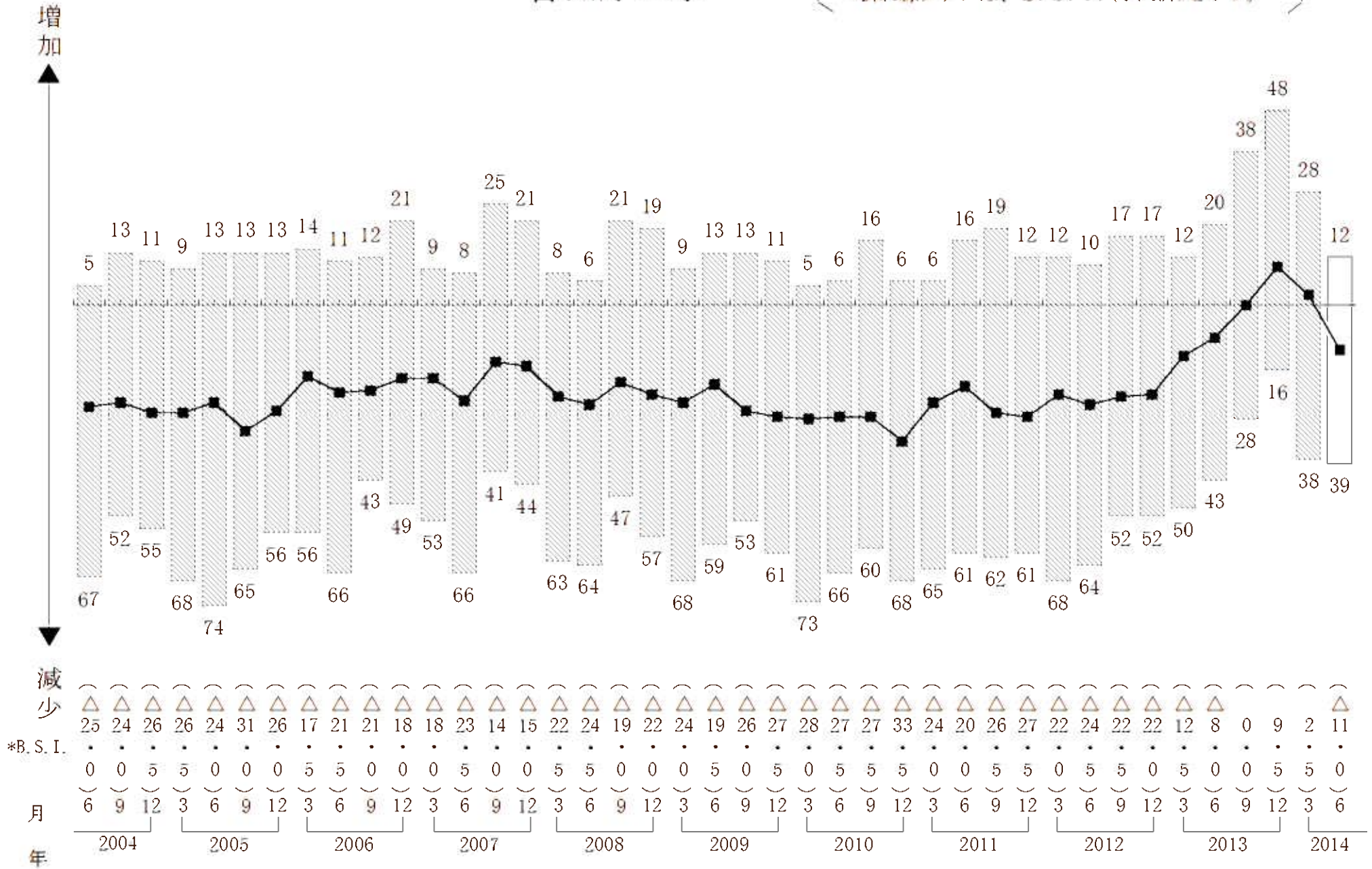
地元建設業界の景気

・棒グラフは、回答企業の構成比 (%) を示す。
 ・折れ線グラフは、B. S. I. (季調済) を示す。



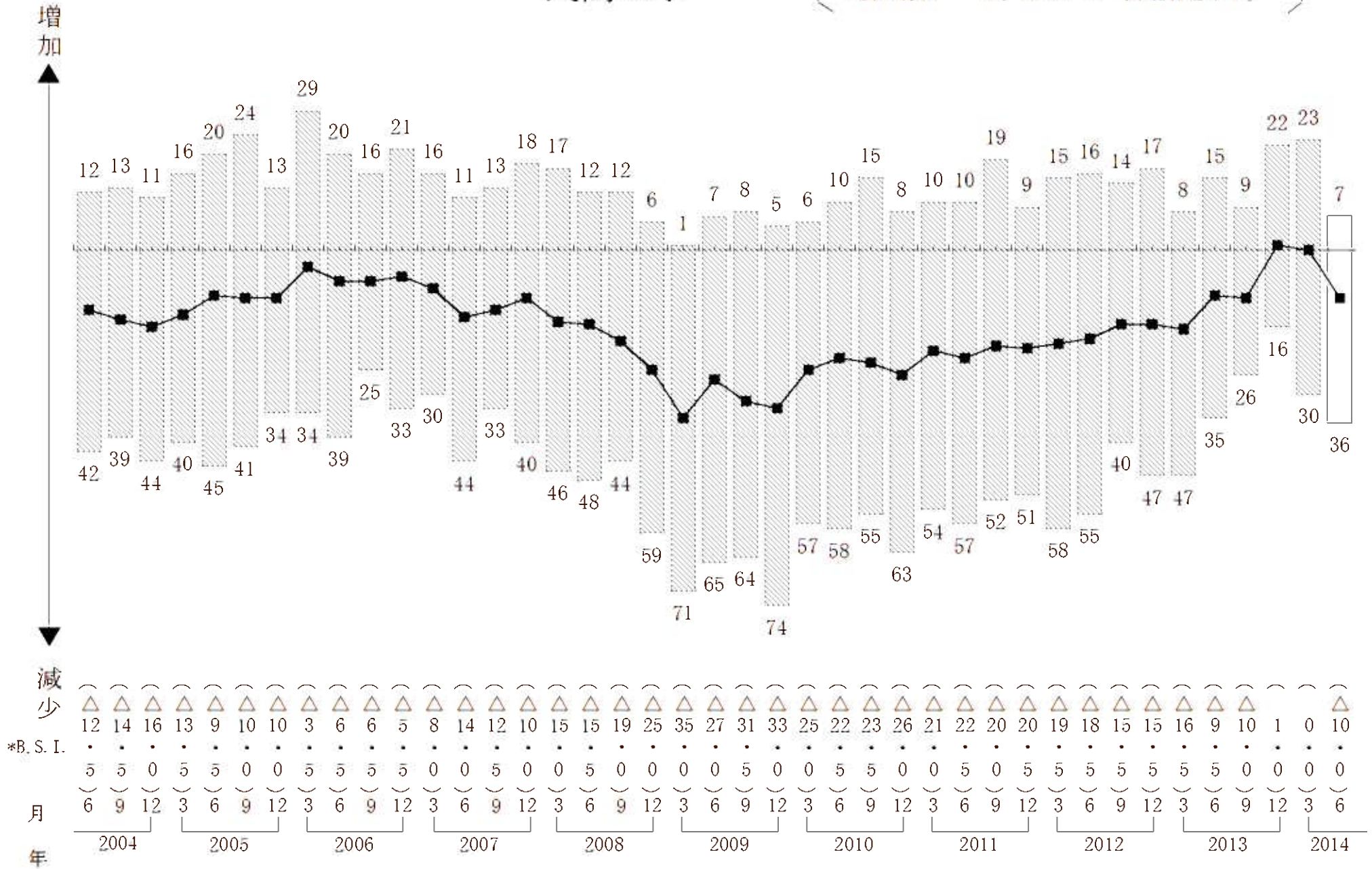
官公庁工事

・棒グラフは、回答企業の構成比(%)を示す。
 ・折れ線グラフは、B.S.I.(季調済)を示す。



民間工事

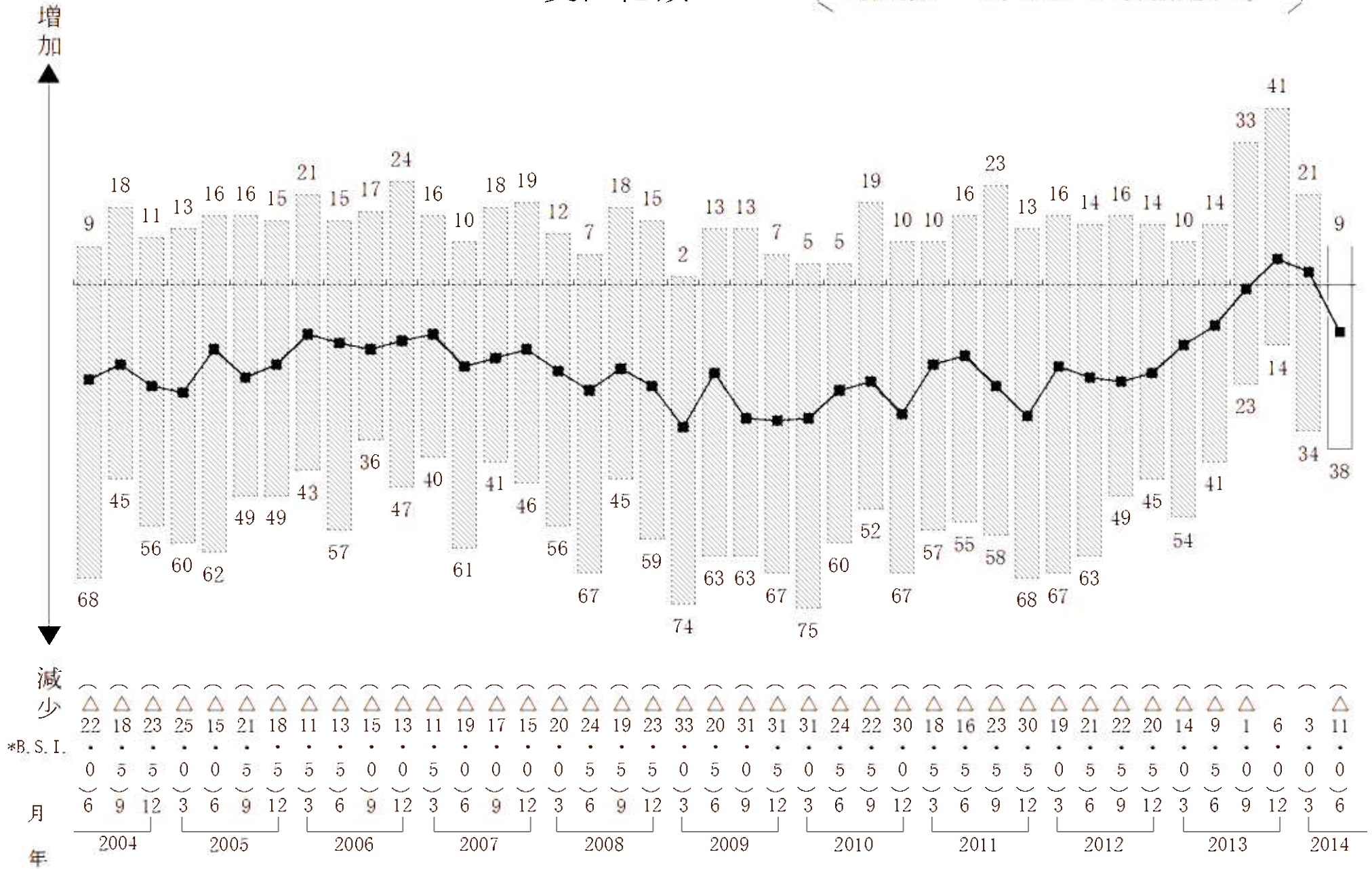
・棒グラフは、回答企業の構成比 (%) を示す。
 ・折れ線グラフは、B. S. I. (季調済) を示す。



*B. S. I.

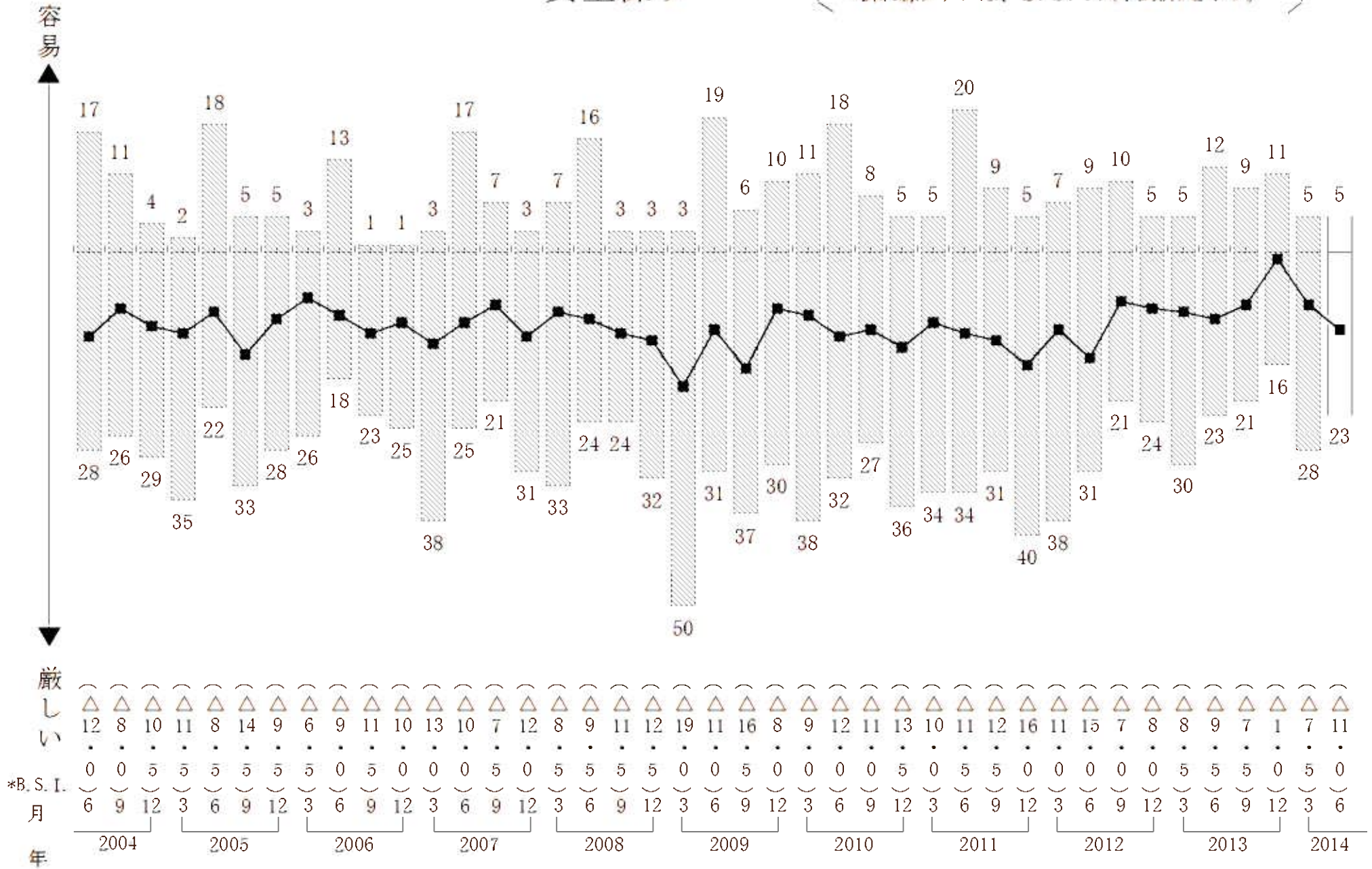
受注総額

・棒グラフは、回答企業の構成比(%)を示す。
 ・折れ線グラフは、B.S.I.(季調済)を示す。



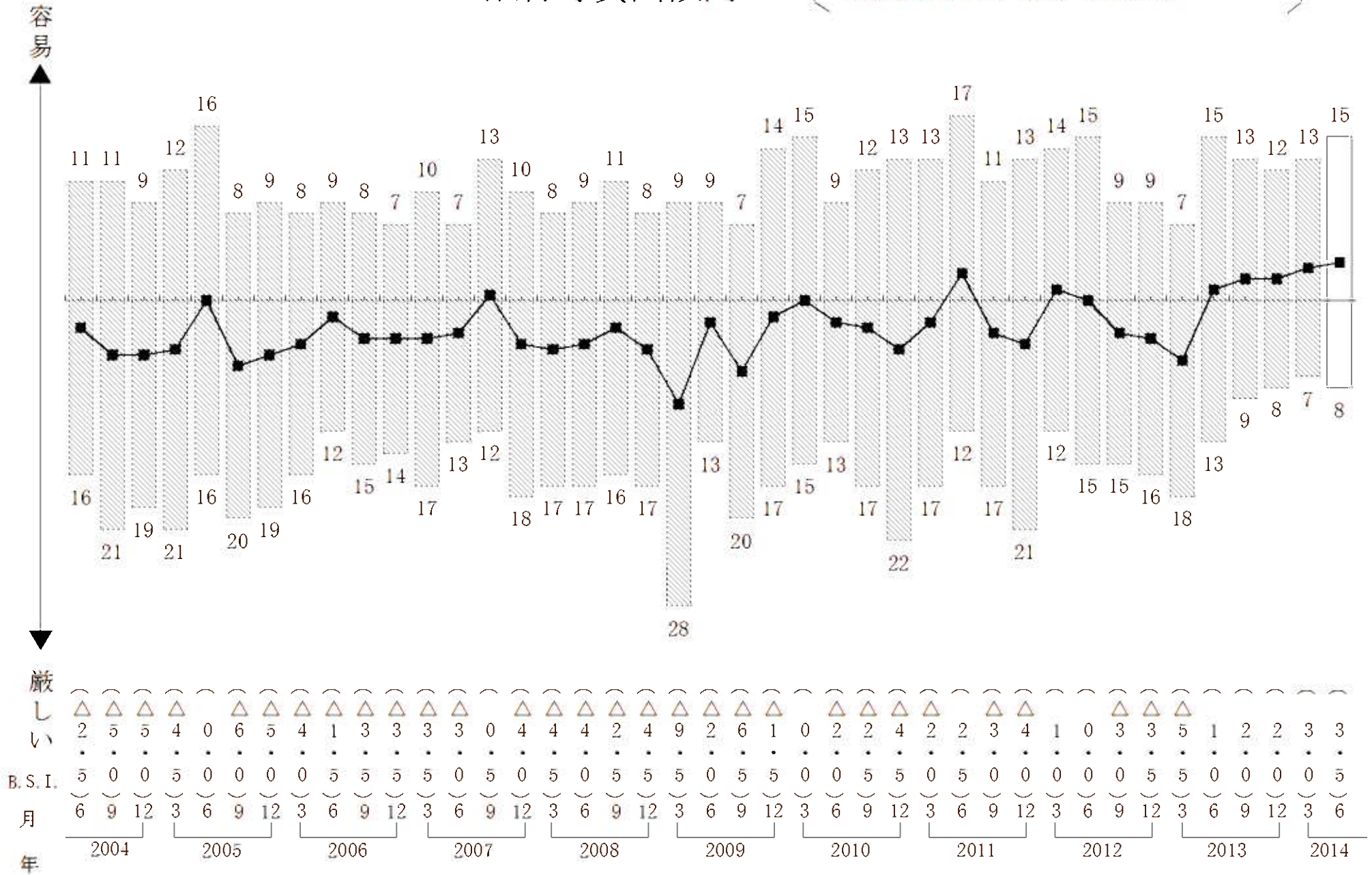
資金繰り

・棒グラフは、回答企業の構成比 (%) を示す。
 ・折れ線グラフは、B. S. I. (季調済) を示す。



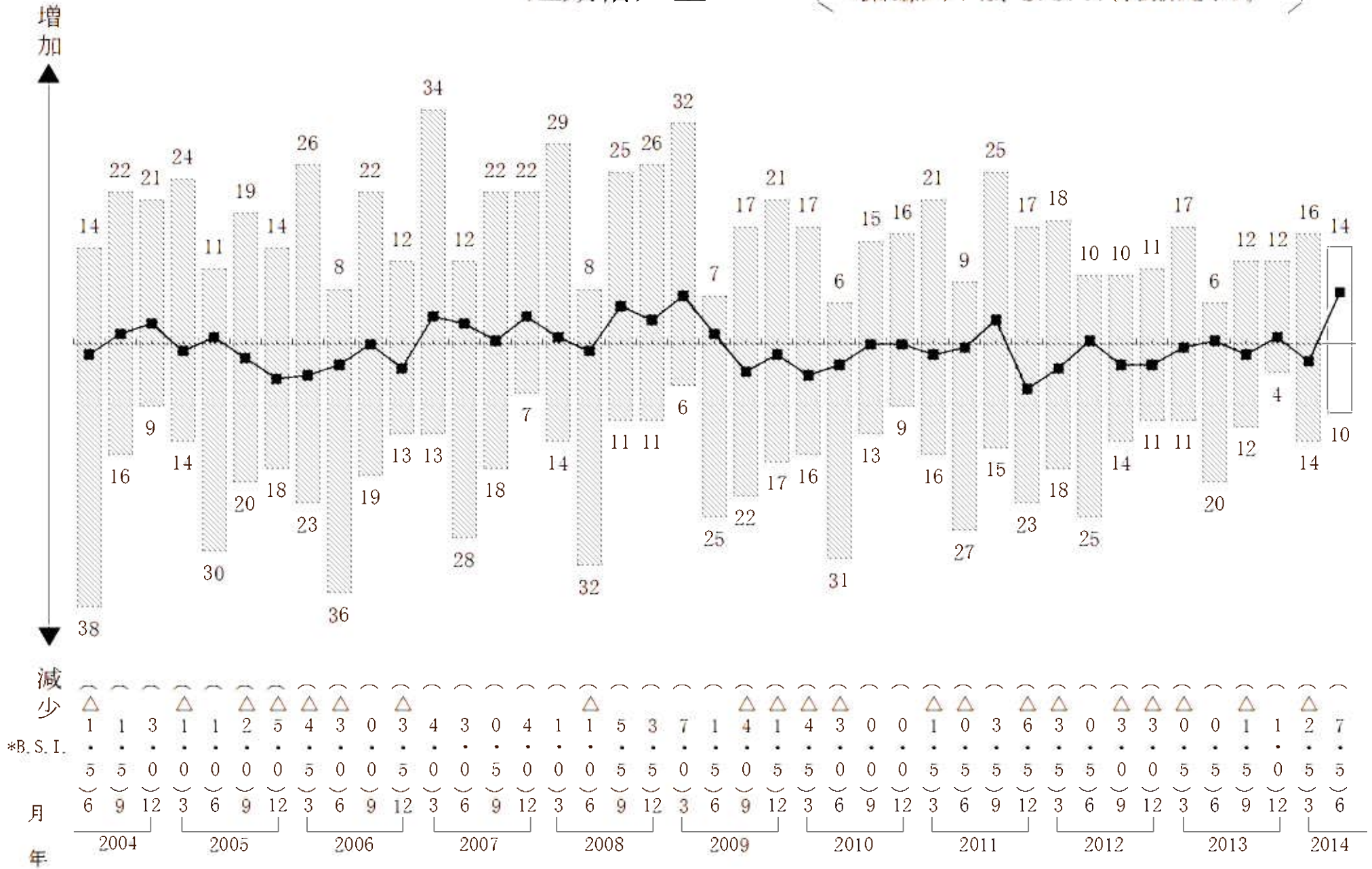
銀行等貸出傾向

・棒グラフは、回答企業の構成比 (%) を示す。
 ・折れ線グラフは、B. S. I. を示す。



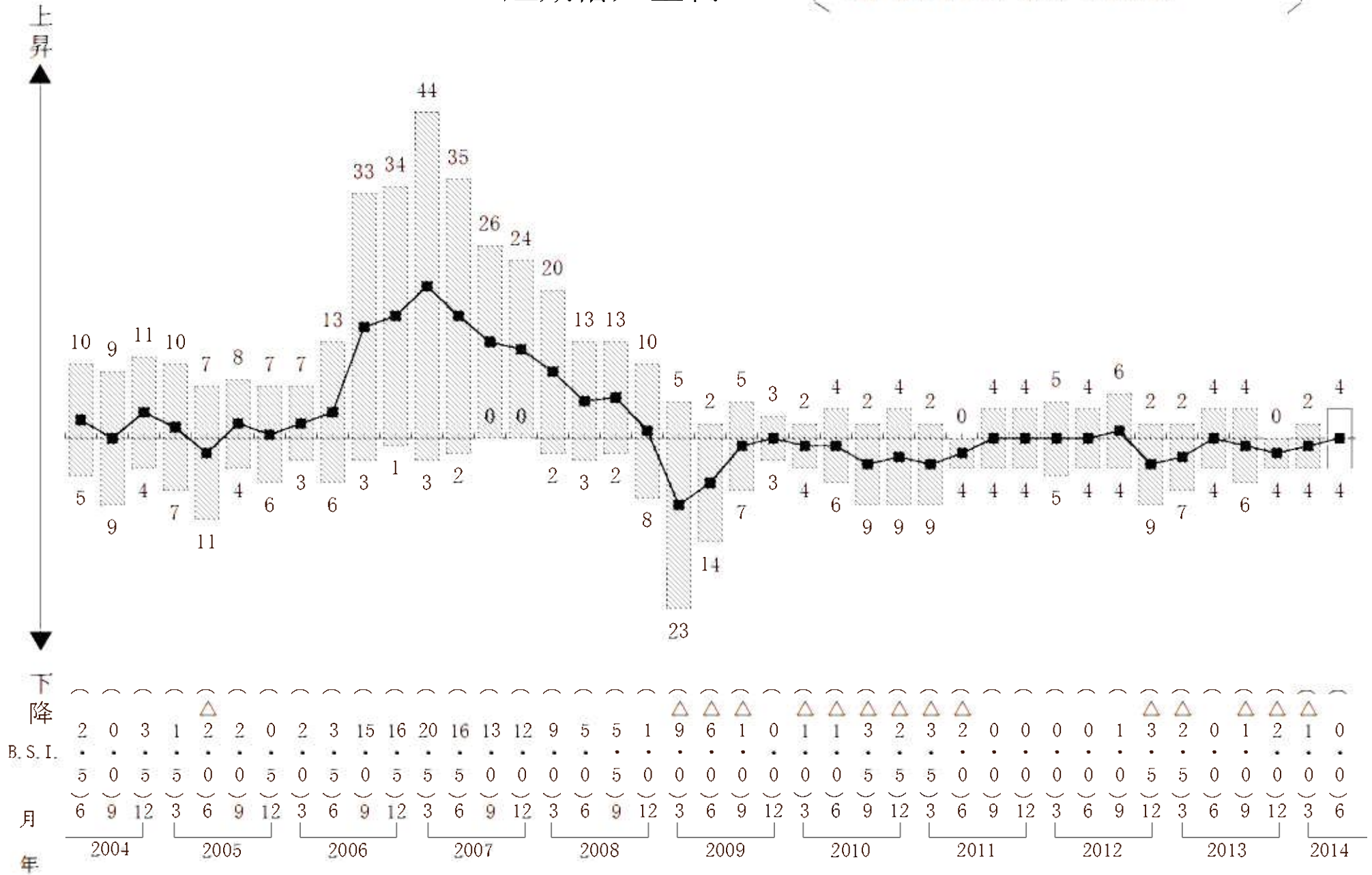
短期借入金

・棒グラフは、回答企業の構成比(%)を示す。
 ・折れ線グラフは、B.S.I.(季調済)を示す。



短期借入金利

・棒グラフは、回答企業の構成比 (%) を示す。
 ・折れ線グラフは、B. S. I. を示す。



上昇

下降

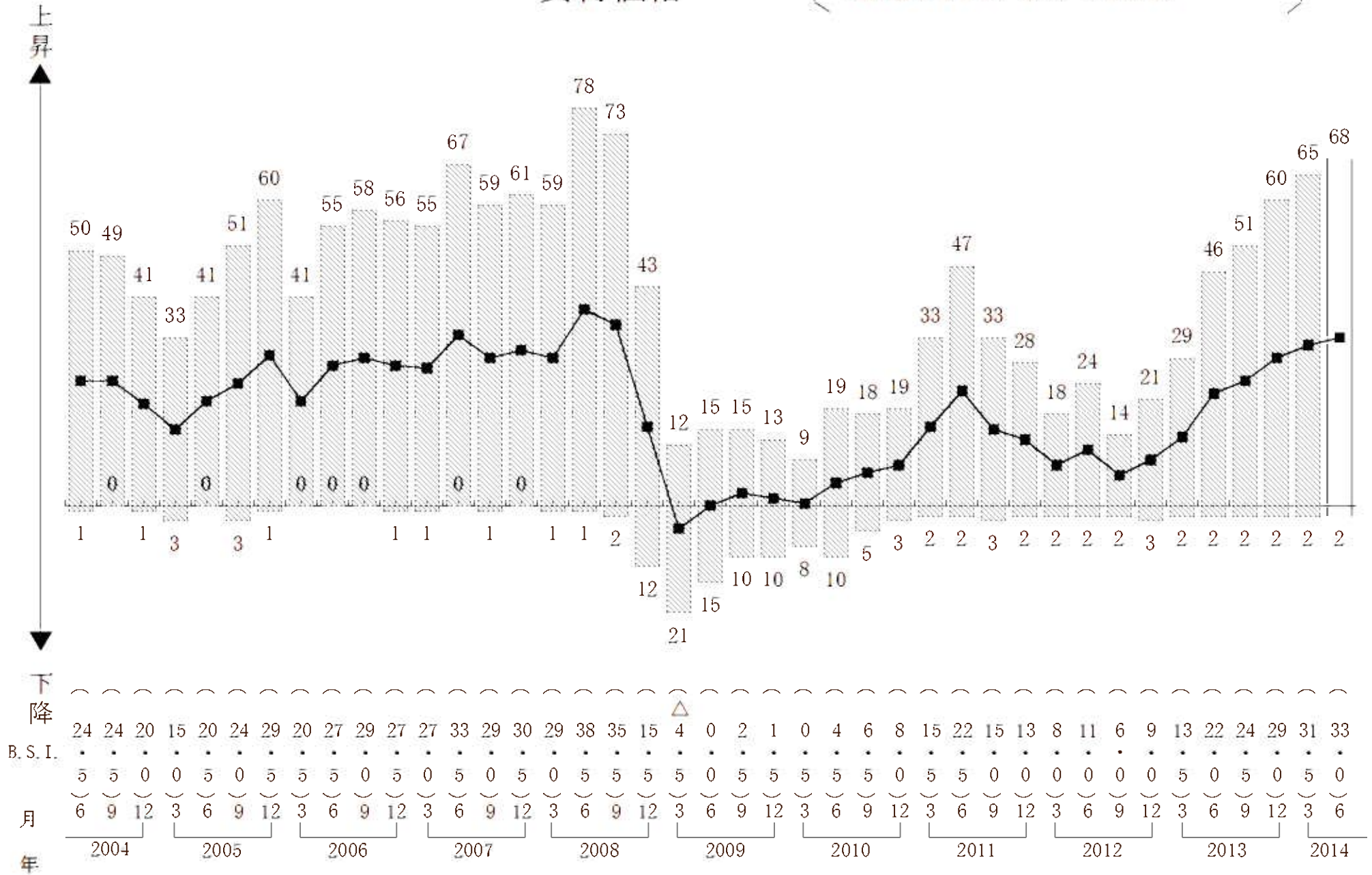
B. S. I.

月

年

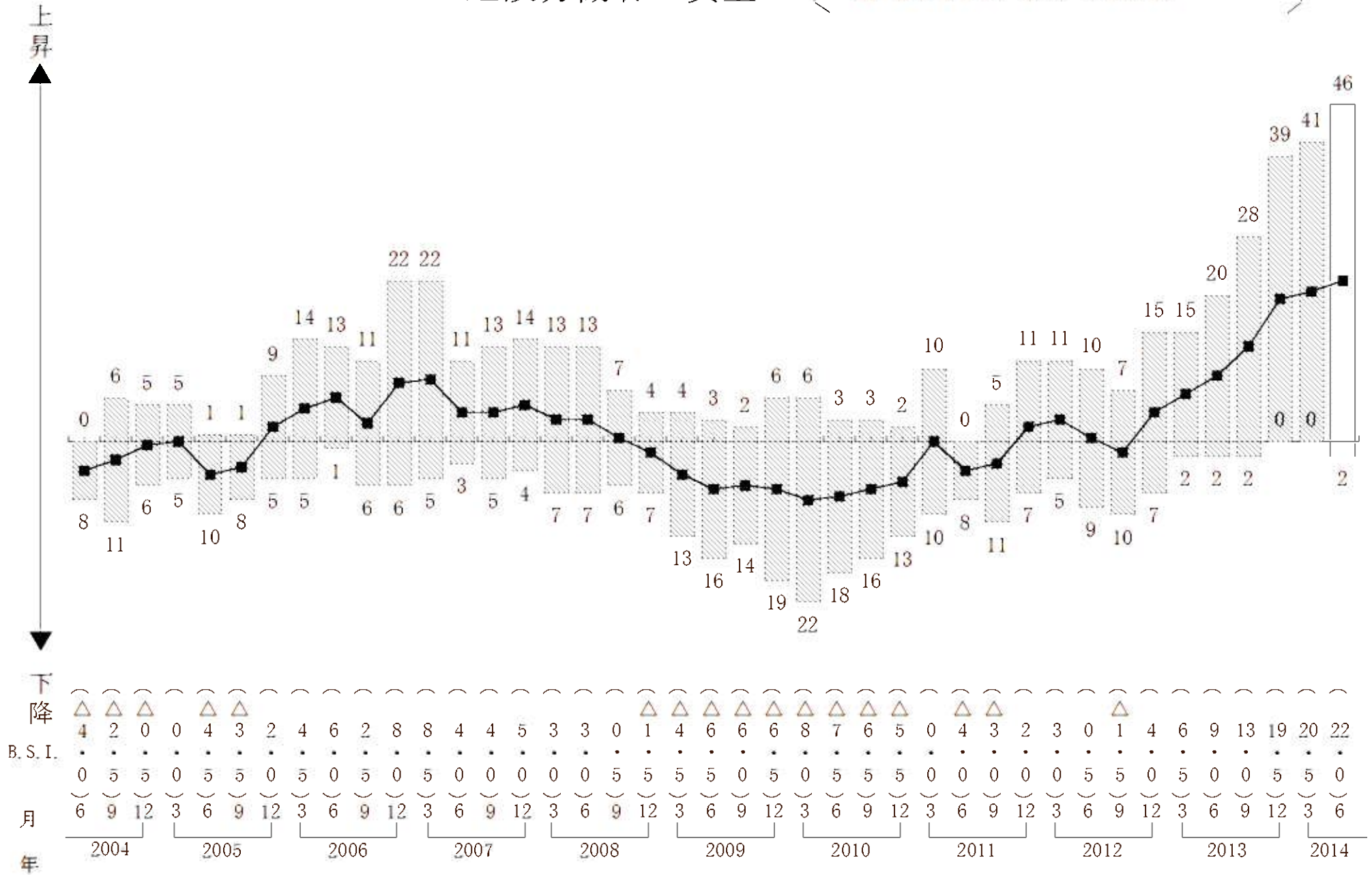
資材価格

・棒グラフは、回答企業の構成比 (%) を示す。
 ・折れ線グラフは、B. S. I. を示す。



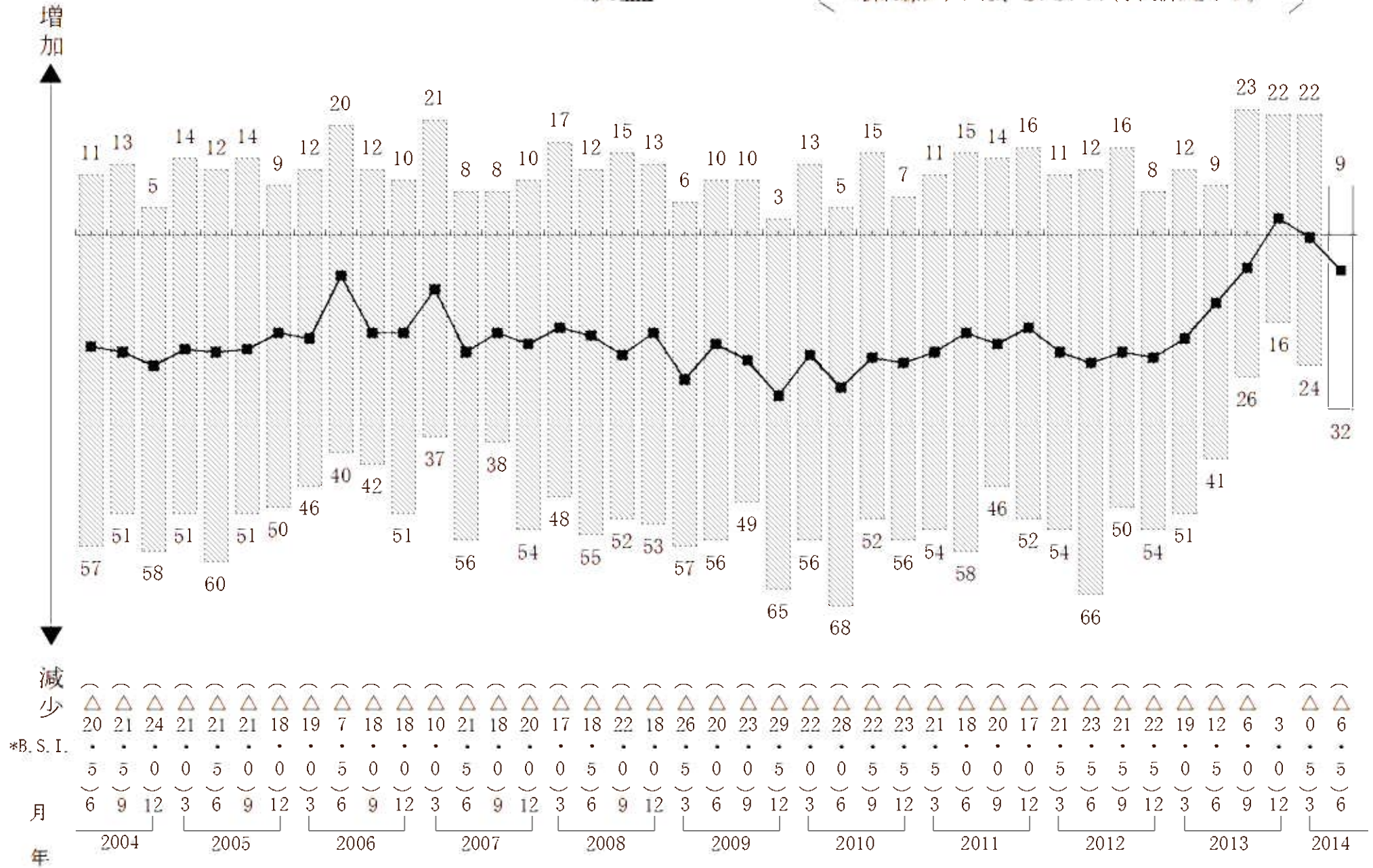
建設労働者の賃金

・棒グラフは、回答企業の構成比 (%) を示す。
 ・折れ線グラフは、B. S. I. を示す。

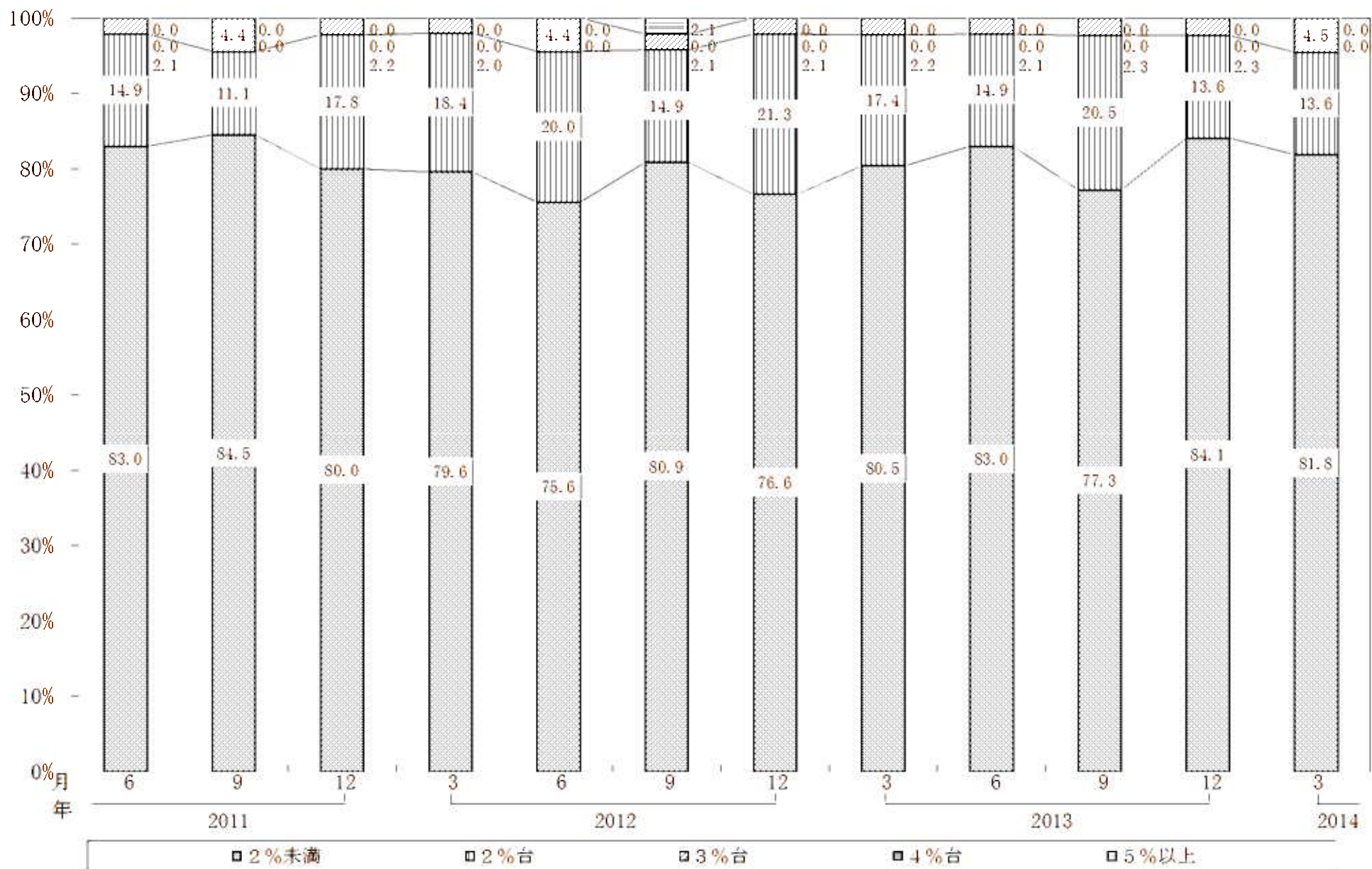


収益

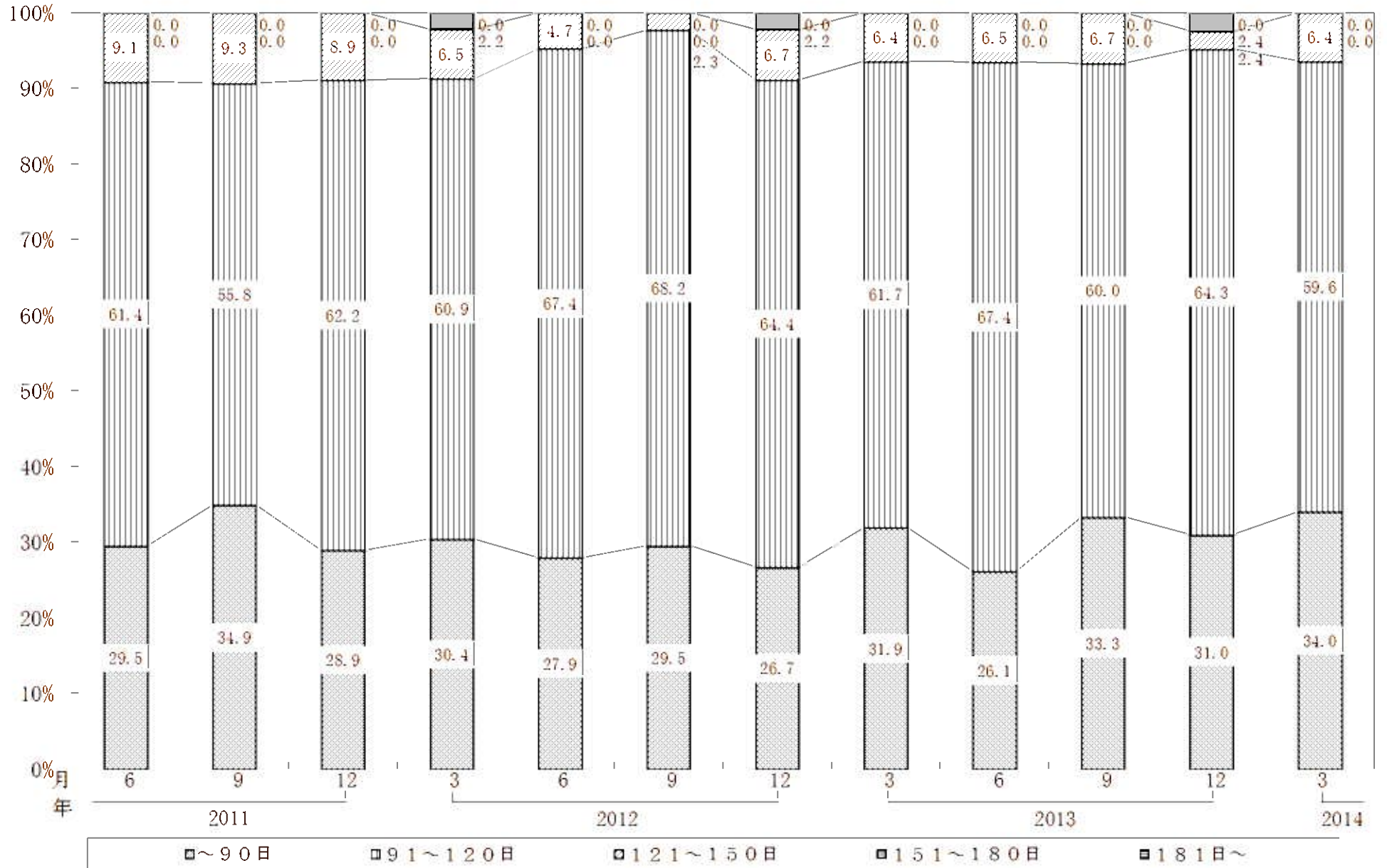
・棒グラフは、回答企業の構成比 (%) を示す。
 ・折れ線グラフは、B. S. I. (季調済) を示す。



短期借入金利の状況



支払手形の平均サイト



受取手形の平均サイト

