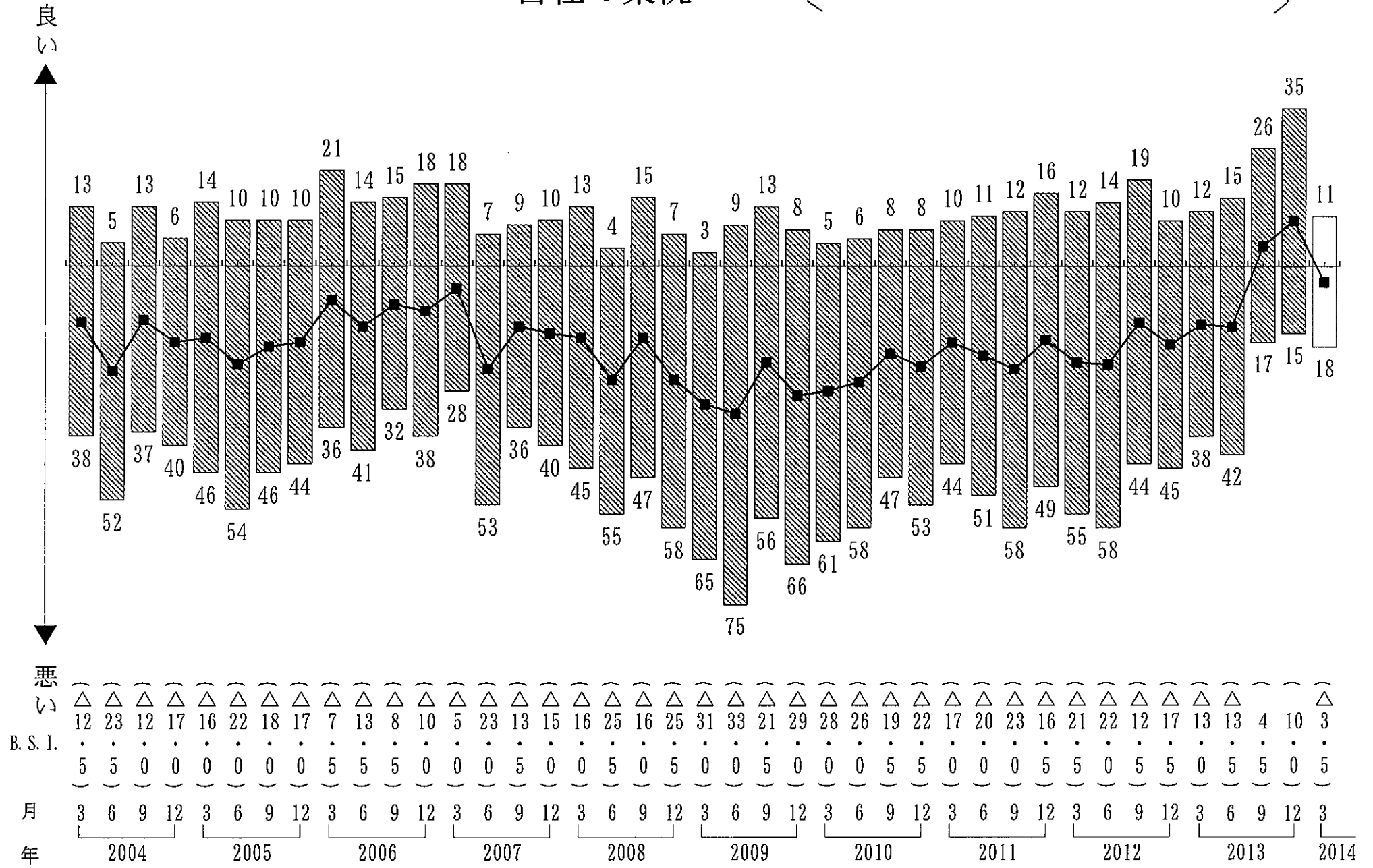


項	目	前期	今期		来期	
		B. S. I. 値	推移方向 (前期比)	B. S. I. 値	推移方向 (今期比)	B. S. I. 値
(1) 業況等	地元建設業界の景気※	△ 3.0	↗	10.5	↘	0.0
(2) 受注	受注総額※	0.0	↗	9.0	↘	2.5
	官公庁工事※	1.0	↗	12.0	↘	△ 2.0
	民間工事※	△ 10.5	↗	1.5	↘	△ 5.0
(3) 資金繰り	資金繰り※	△ 7.5	↗	△ 1.0	↘	△ 6.0
(4) 金融	銀行等貸出傾向	2.0	→	2.0	↘	0.0
	短期借入金※	△ 1.0	↗	1.0	↘	△ 0.5
	短期借入金利	△ 1.0	↘	△ 2.0	↗	1.0
(5) 資材	資材の調達※	△ 5.0	↘	△ 15.5	↘	△ 16.0
	資材の価格	24.5	↗	29.0	↘	28.0
(6) 労務	建設労働者の確保※	△ 19.5	↘	△ 30.0	↗	△ 27.5
	建設労働者の賃金	13.0	↗	19.5	↘	18.0
(7) 収益	※	△ 6.0	↗	3.0	↘	1.0

(注) ・ B. S. I. 値のプラスは、良い、増加、容易、上昇の傾向を示す。
 ・ B. S. I. 値のマイナスは、悪い、減少、困難、下降の傾向を示す。
 ・ 表中の※印は、季節調整項目を示す。

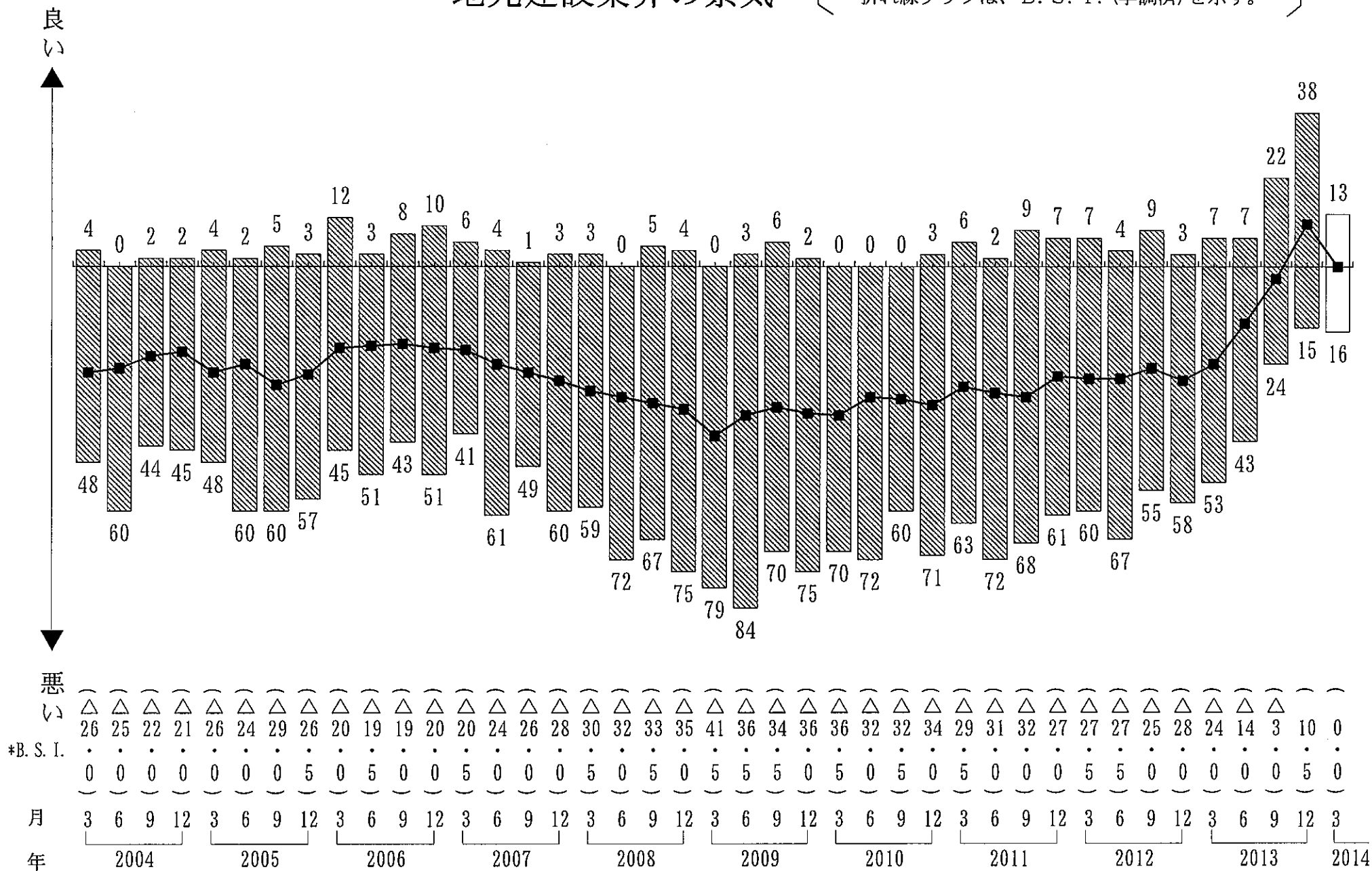
自社の業況

・棒グラフは、回答企業の構成比 (%) を示す。
 ・折れ線グラフは、B. S. I. を示す。



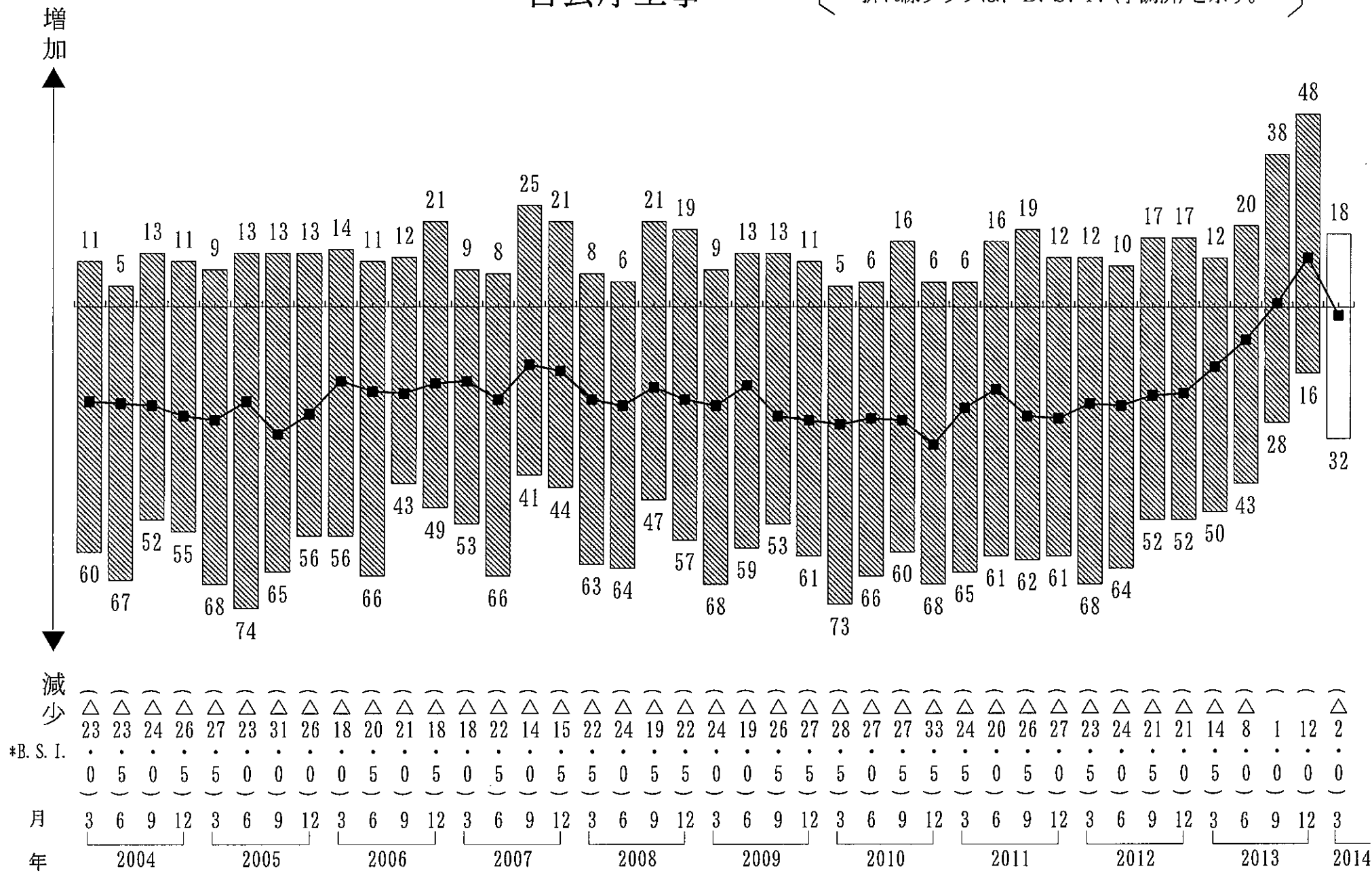
地元建設業界の景気

・棒グラフは、回答企業の構成比 (%) を示す。
 ・折れ線グラフは、B. S. I. (季調済) を示す。



官公庁工事

・棒グラフは、回答企業の構成比 (%) を示す。
 ・折れ線グラフは、B. S. I. (季調済) を示す。



増加

減少

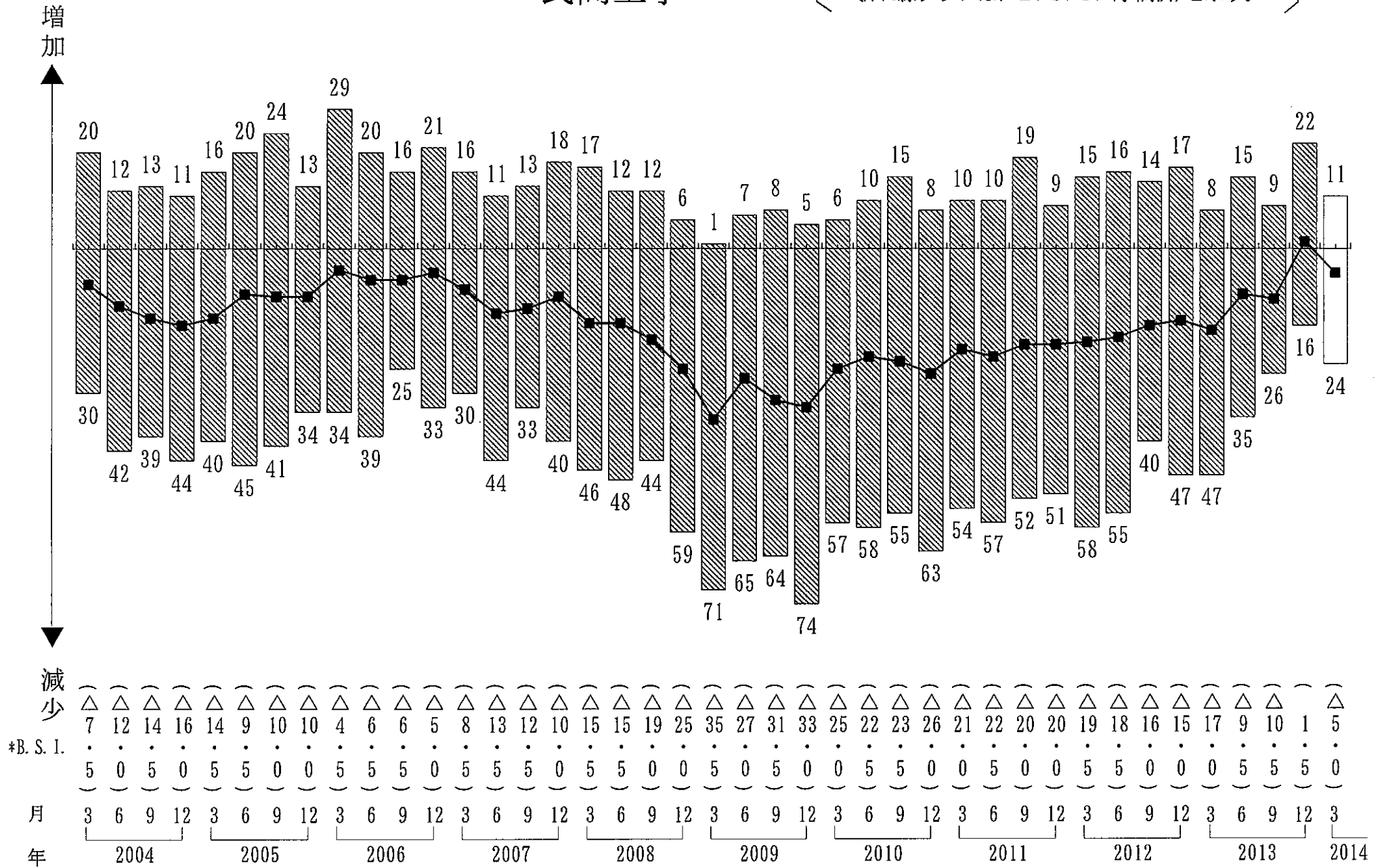
*B. S. I.

年

2004 2005 2006 2007 2008 2009 2010 2011 2012 2013 2014

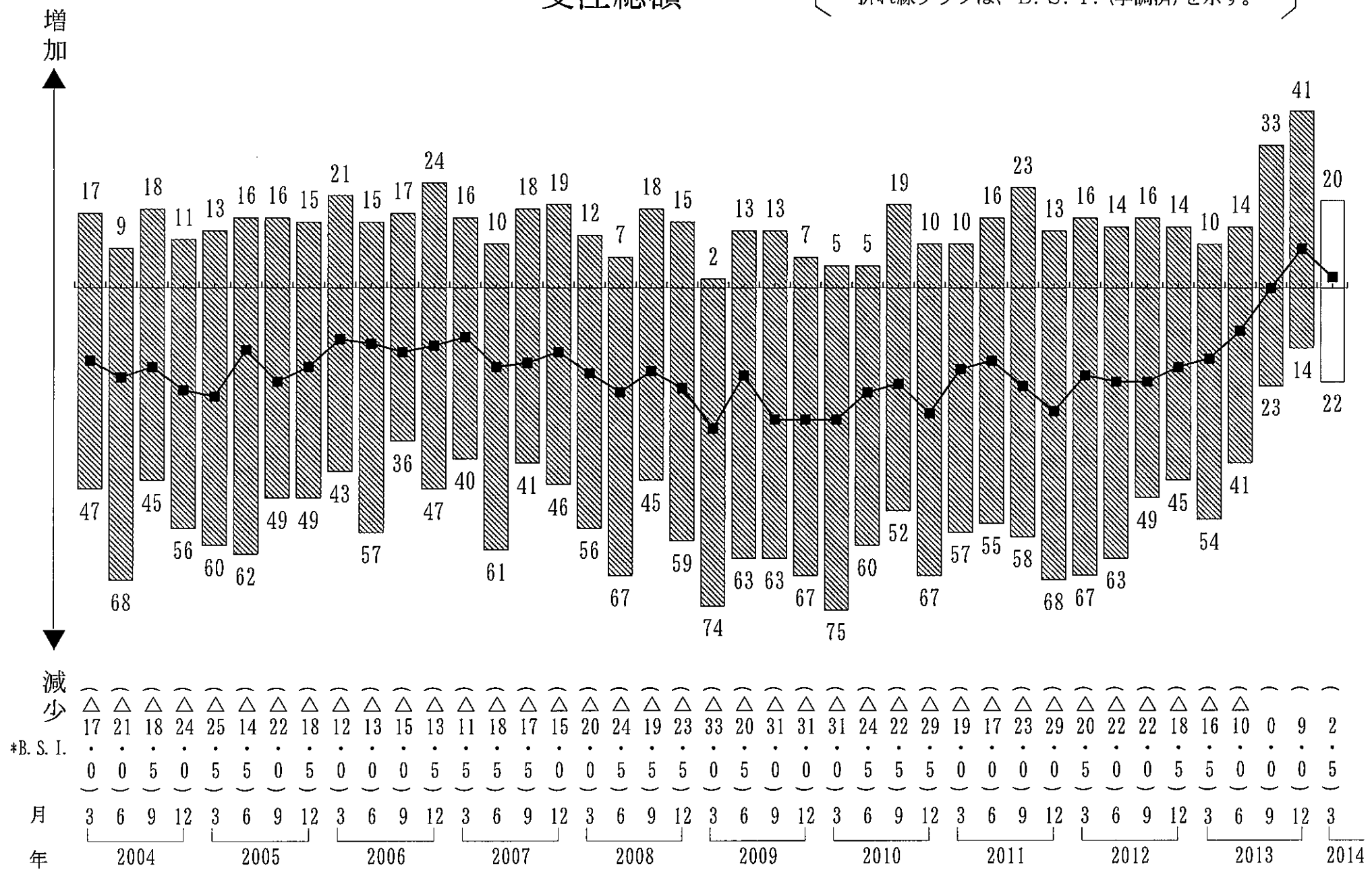
民間工事

・棒グラフは、回答企業の構成比(%)を示す。
 ・折れ線グラフは、B. S. I. (季調済)を示す。



受注総額

・棒グラフは、回答企業の構成比 (%) を示す。
 ・折れ線グラフは、B. S. I. (季調済) を示す。

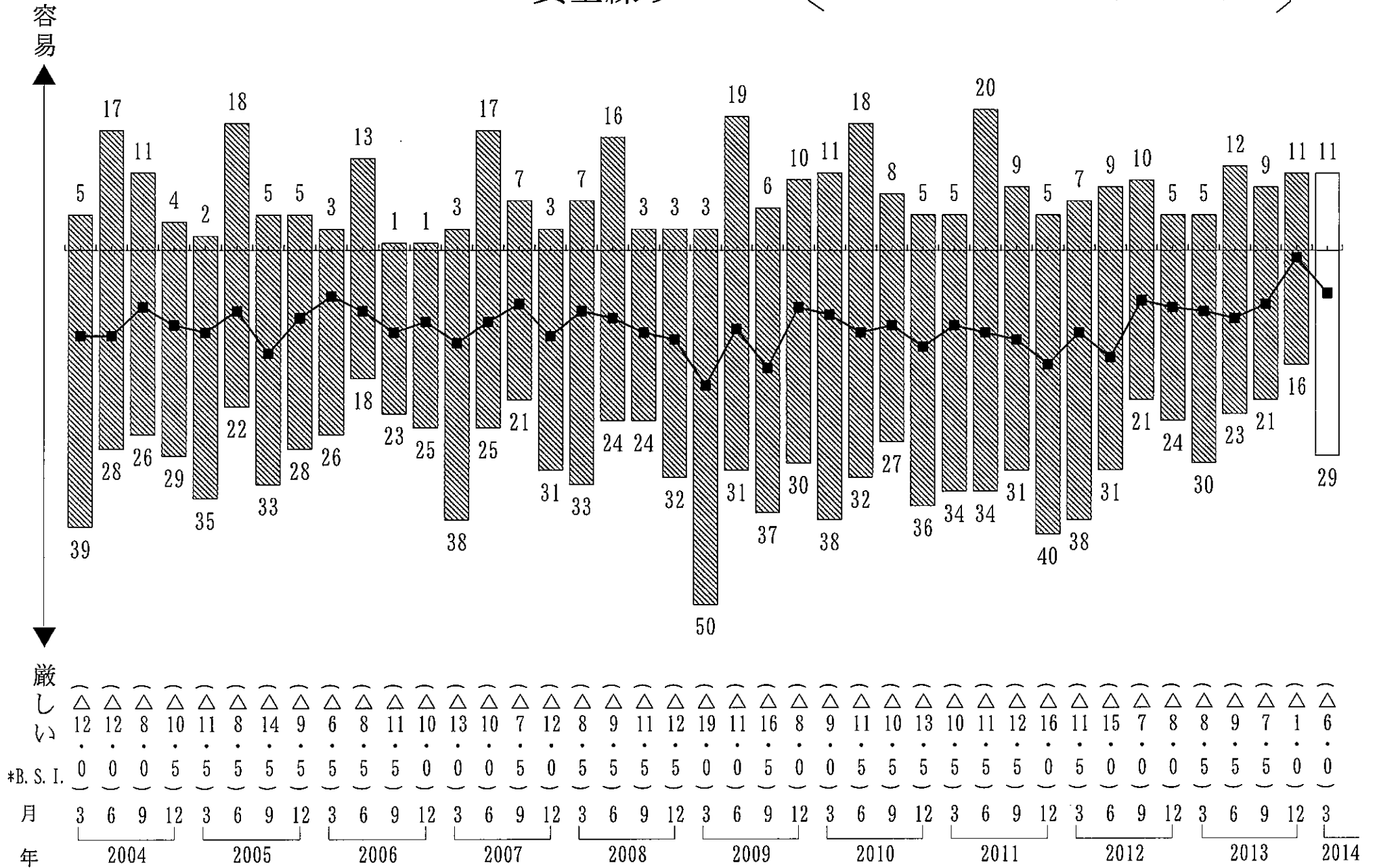


増加 ↑
減少 ↓

減少
*B. S. I.

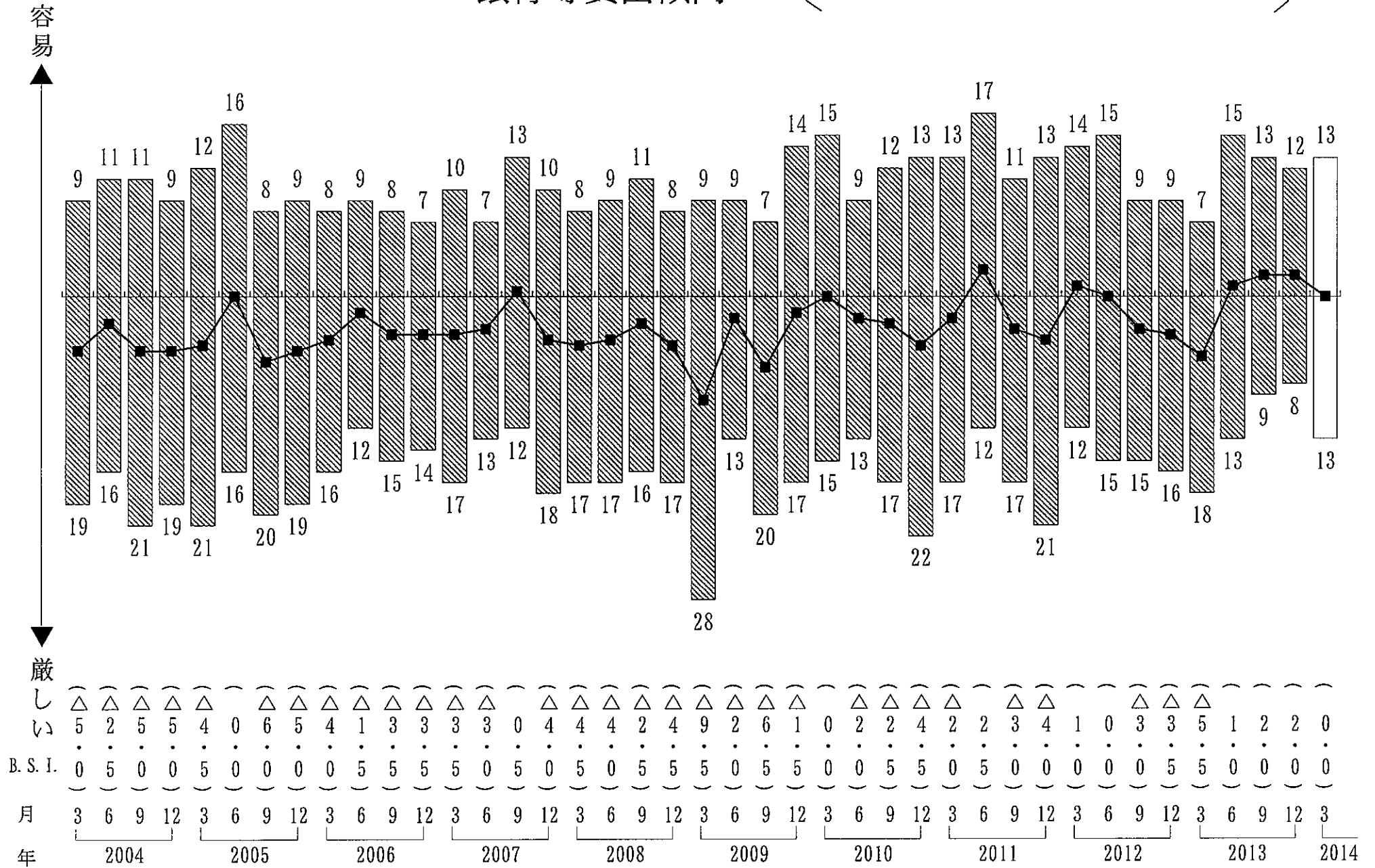
資金繰り

・棒グラフは、回答企業の構成比 (%) を示す。
 ・折れ線グラフは、B. S. I. (季調済) を示す。



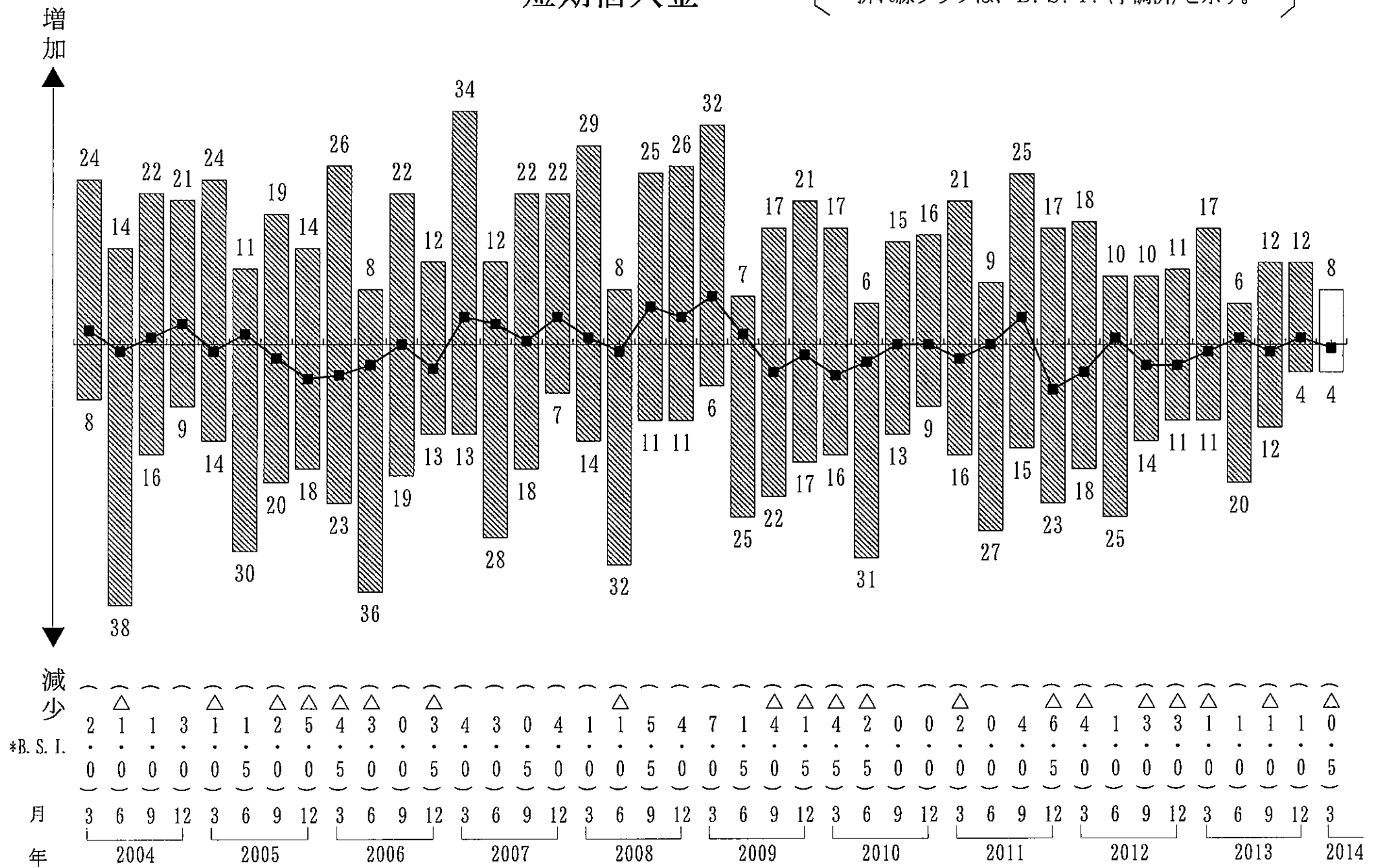
銀行等貸出傾向

・棒グラフは、回答企業の構成比(%)を示す。
 ・折れ線グラフは、B. S. I.を示す。



短期借入金

・棒グラフは、回答企業の構成比(%)を示す。
 ・折れ線グラフは、B. S. I. (季調済)を示す。

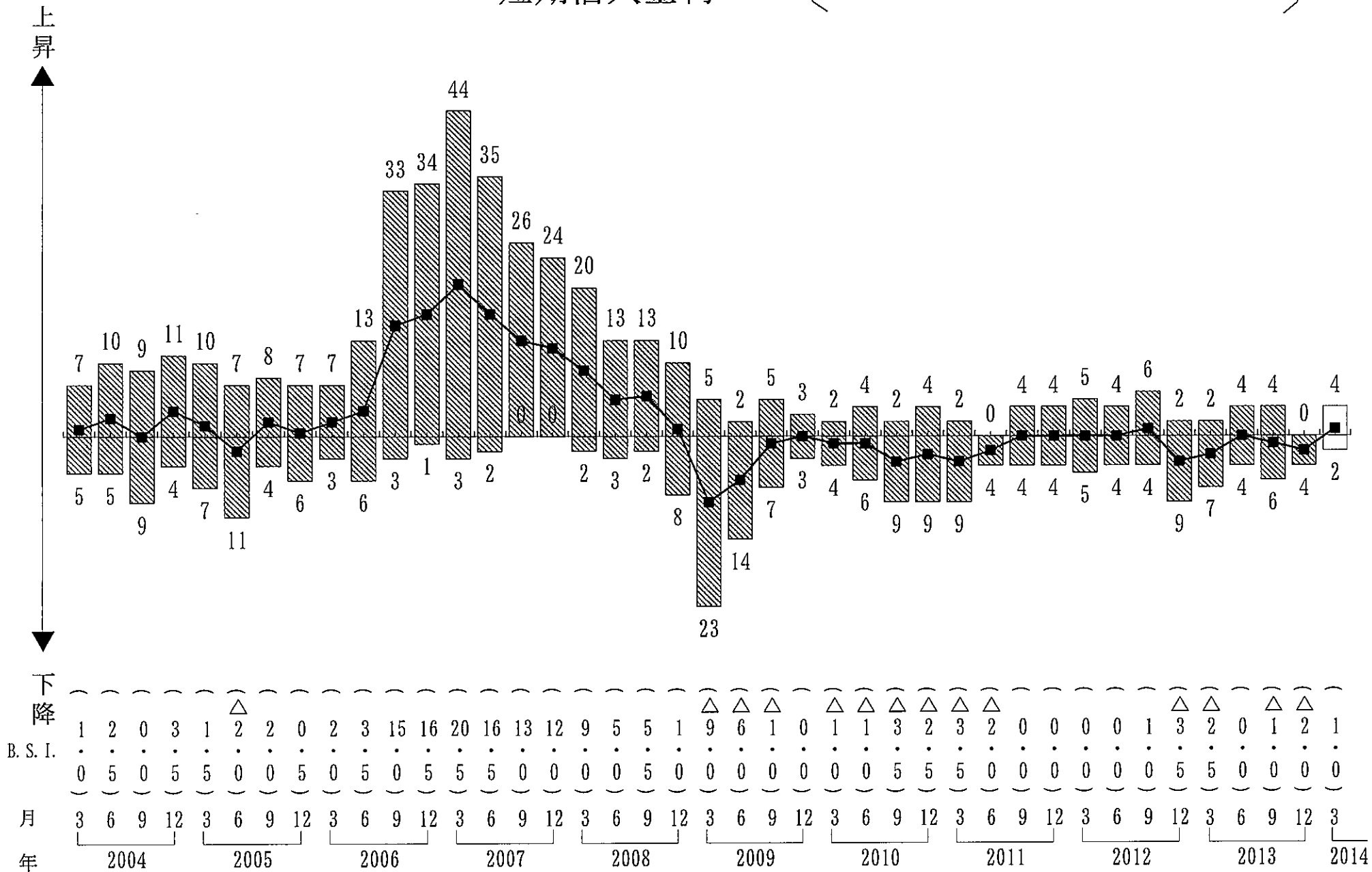


減少	△	△	△	△	△	△	△	△	△	△	△	△	△	△	△	△	△	△	△	△	△	△	△	△	△
2	1	1	3	1	1	2	5	4	3	0	3	4	3	0	4	1	1	5	4	7	1	4	1	4	2
0	0	0	0	0	5	0	0	5	0	0	5	0	0	5	0	0	0	0	0	5	0	5	0	0	0

*B. S. I.
 月 3 6 9 12 3 6 9 12 3 6 9 12 3 6 9 12 3 6 9 12 3 6 9 12 3 6 9 12 3
 年 2004 2005 2006 2007 2008 2009 2010 2011 2012 2013 2014

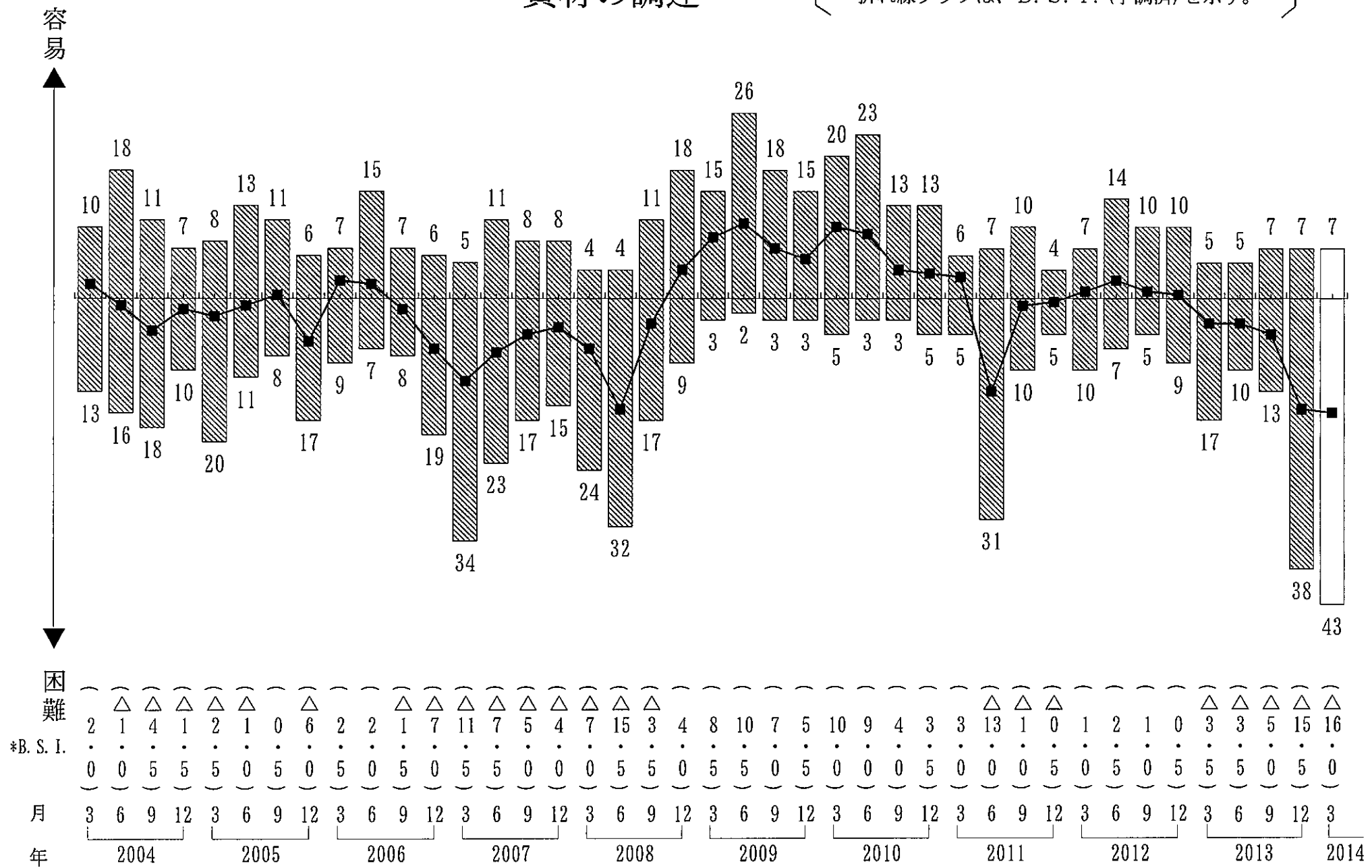
短期借入金利

・棒グラフは、回答企業の構成比(%)を示す。
 ・折れ線グラフは、B. S. I.を示す。



資材の調達

・棒グラフは、回答企業の構成比 (%) を示す。
 ・折れ線グラフは、B. S. I. (季調済) を示す。



容易



困難



*B. S. I.

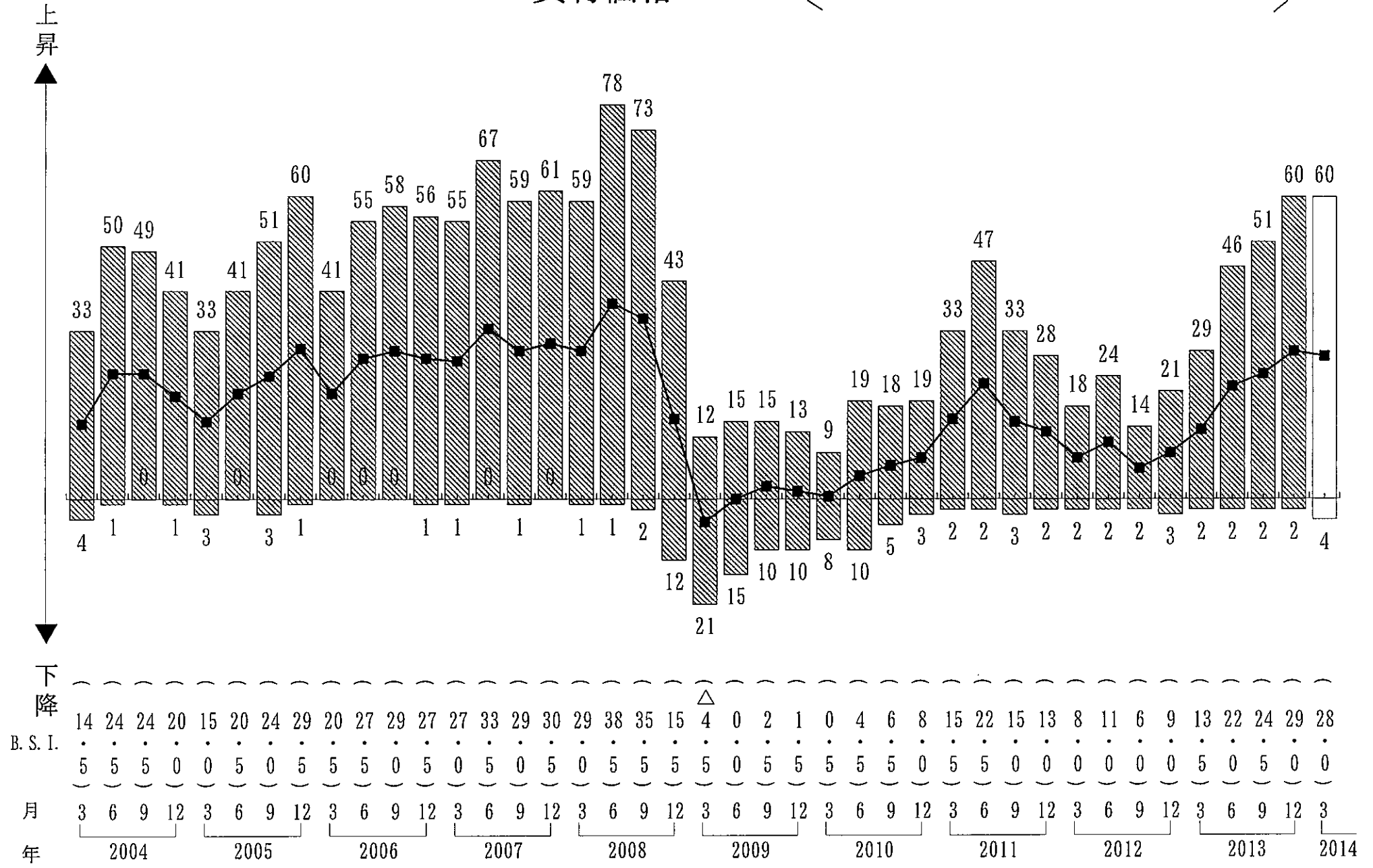
月
年

3 6 9 12 3 6 9 12 3 6 9 12 3 6 9 12 3 6 9 12 3 6 9 12 3 6 9 12 3 6 9 12 3

2004 2005 2006 2007 2008 2009 2010 2011 2012 2013 2014

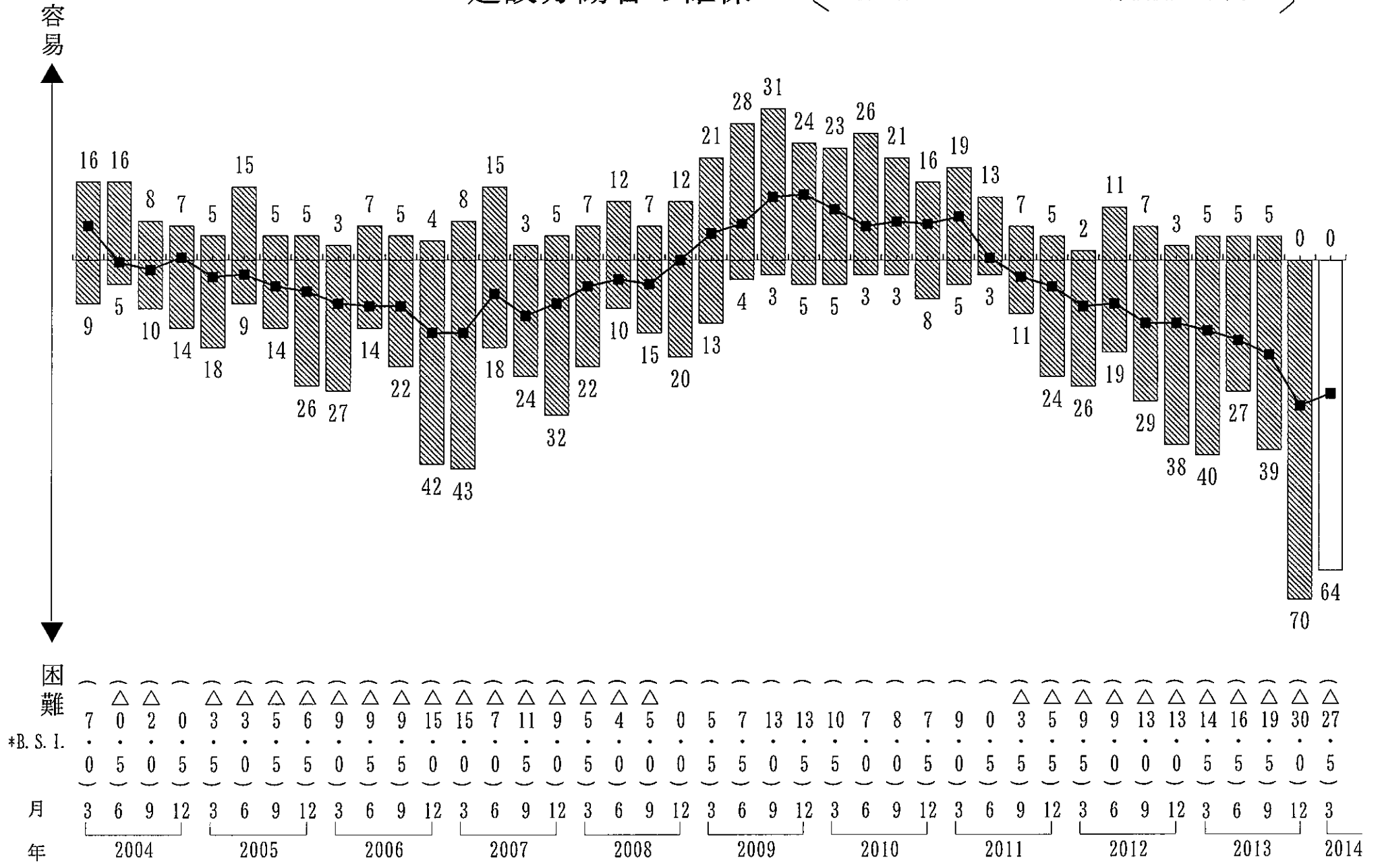
資材価格

・棒グラフは、回答企業の構成比(%)を示す。
 ・折れ線グラフは、B. S. I.を示す。



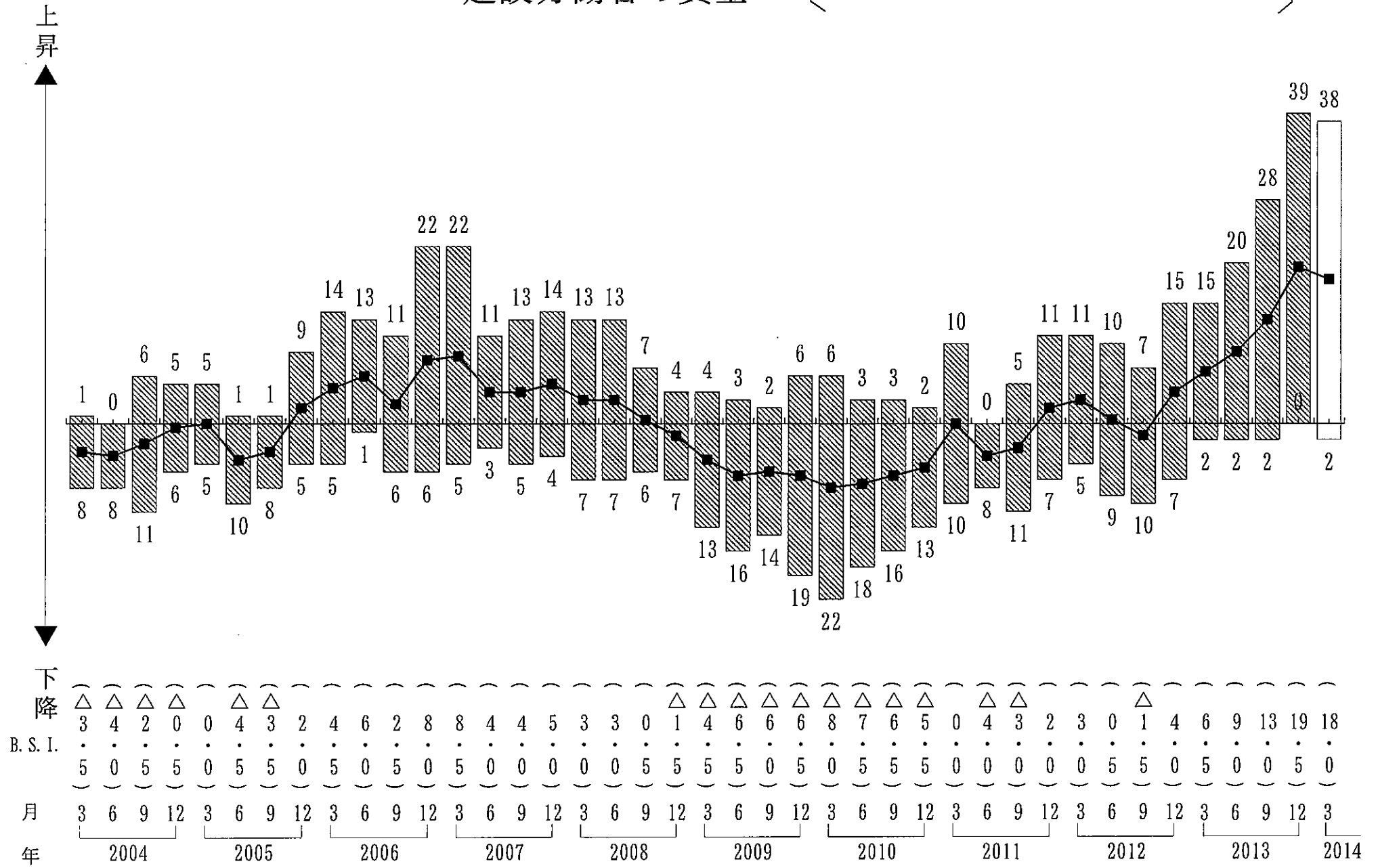
建設労働者の確保

・棒グラフは、回答企業の構成比 (%) を示す。
 ・折れ線グラフは、B. S. I. (季調済) を示す。



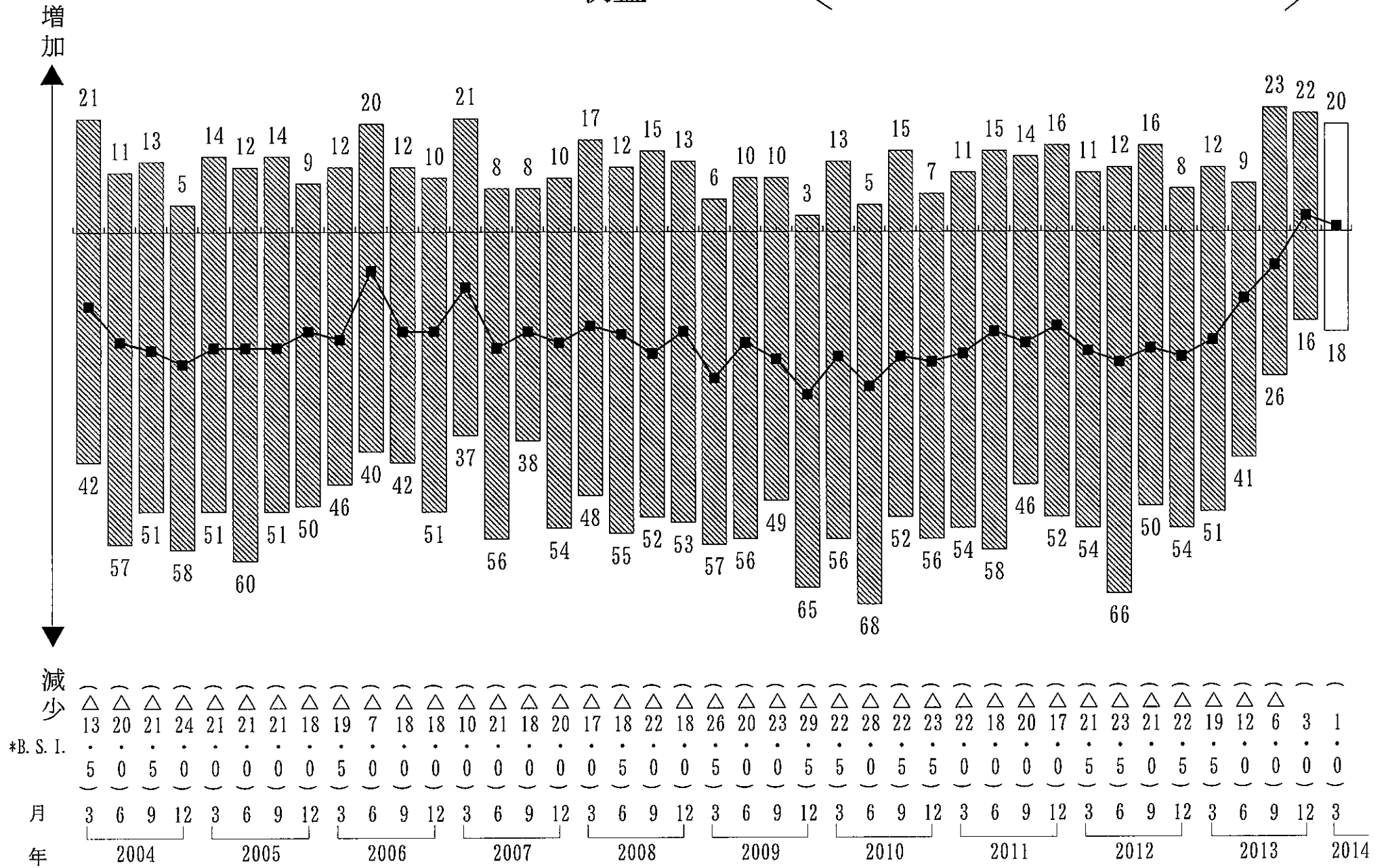
建設労働者の賃金

・棒グラフは、回答企業の構成比(%)を示す。
 ・折れ線グラフは、B. S. I.を示す。



収益

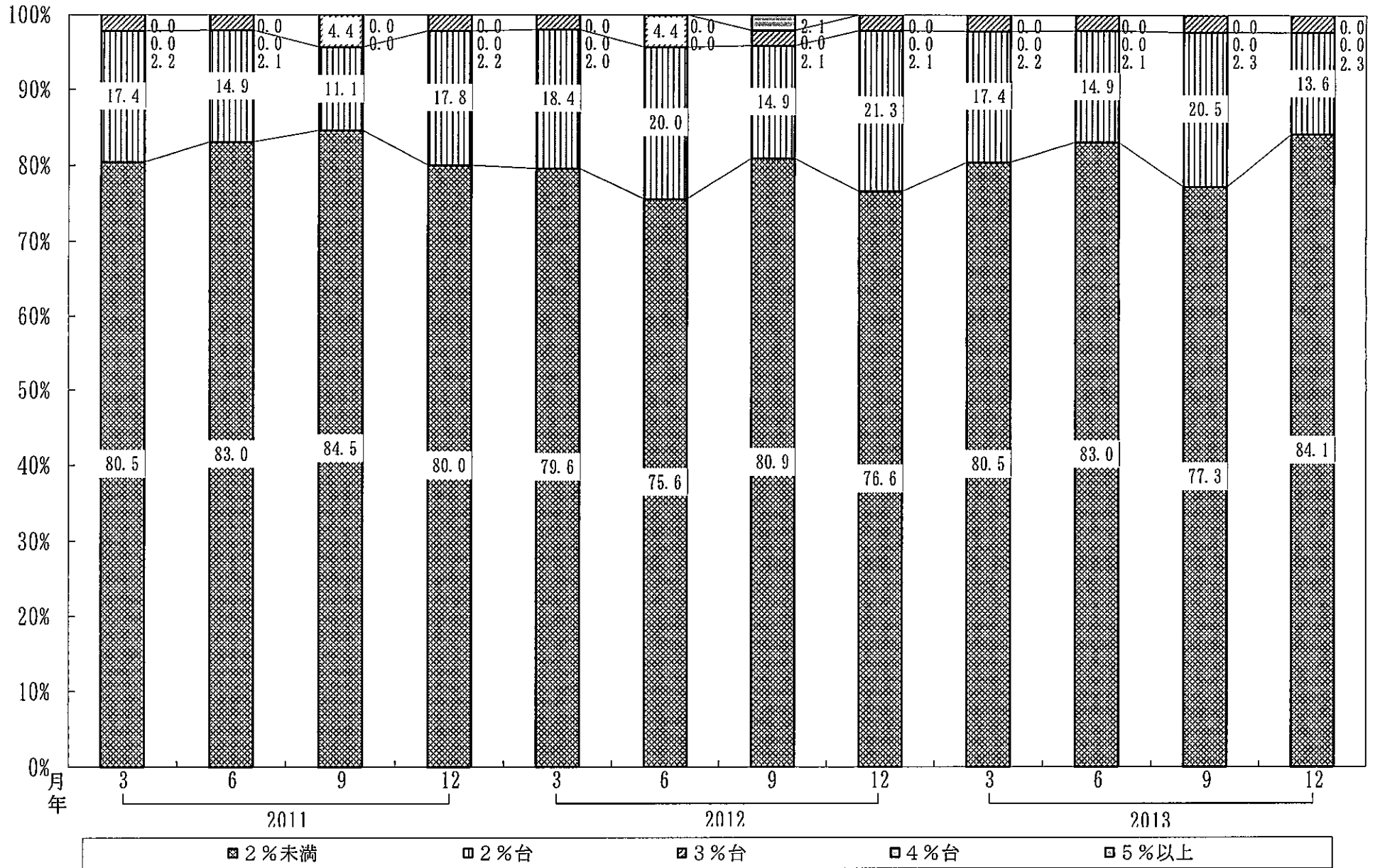
・棒グラフは、回答企業の構成比(%)を示す。
 ・折れ線グラフは、B. S. I. (季調済)を示す。



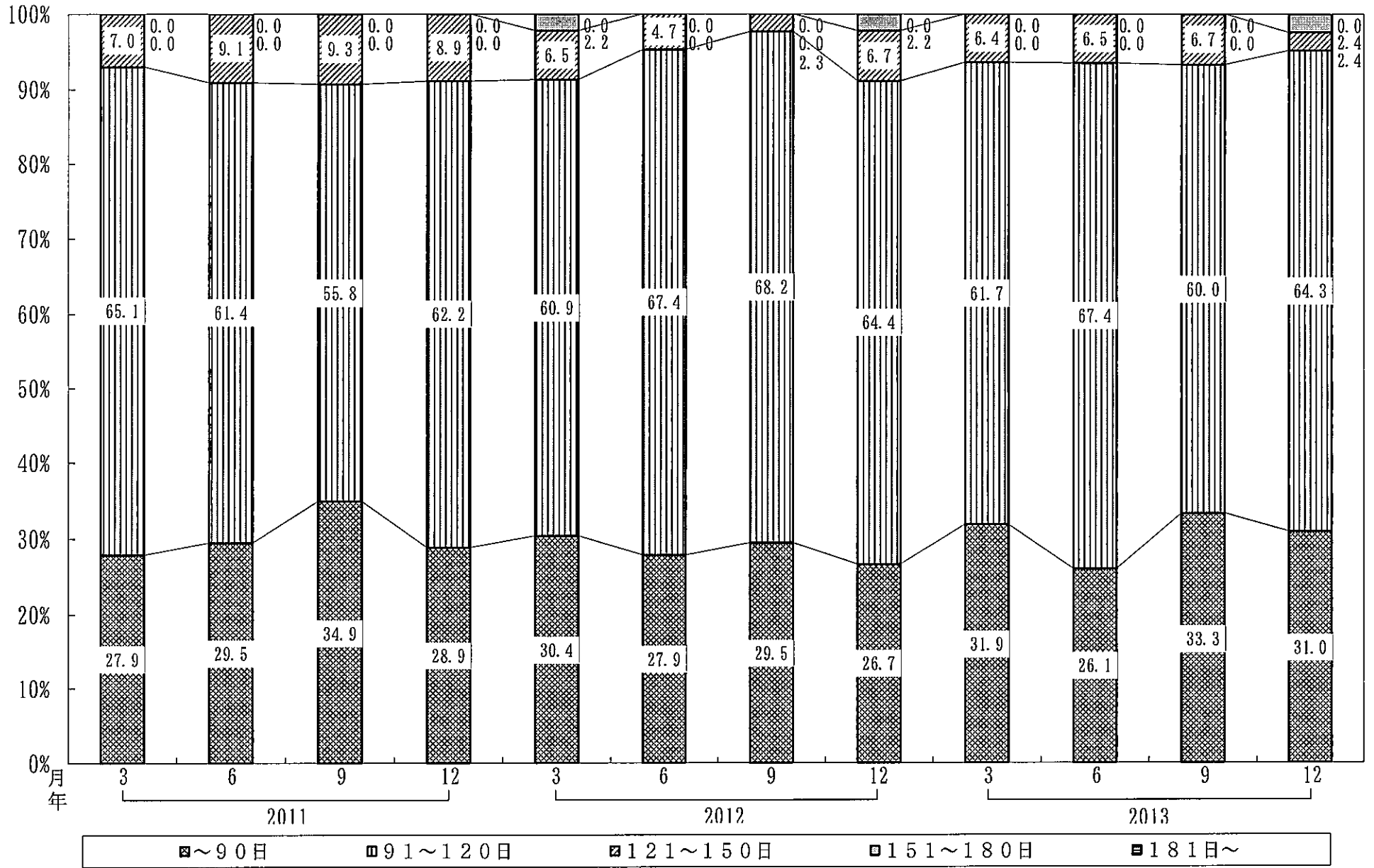
減少
*B. S. I.

月 年 3 6 9 12 3 6 9 12 3 6 9 12 3 6 9 12 3 6 9 12 3 6 9 12 3 6 9 12 3 6 9 12 3 6 9 12 3

短期借入金利率の状況



支払手形の平均サイト



受取手形の平均サイト

