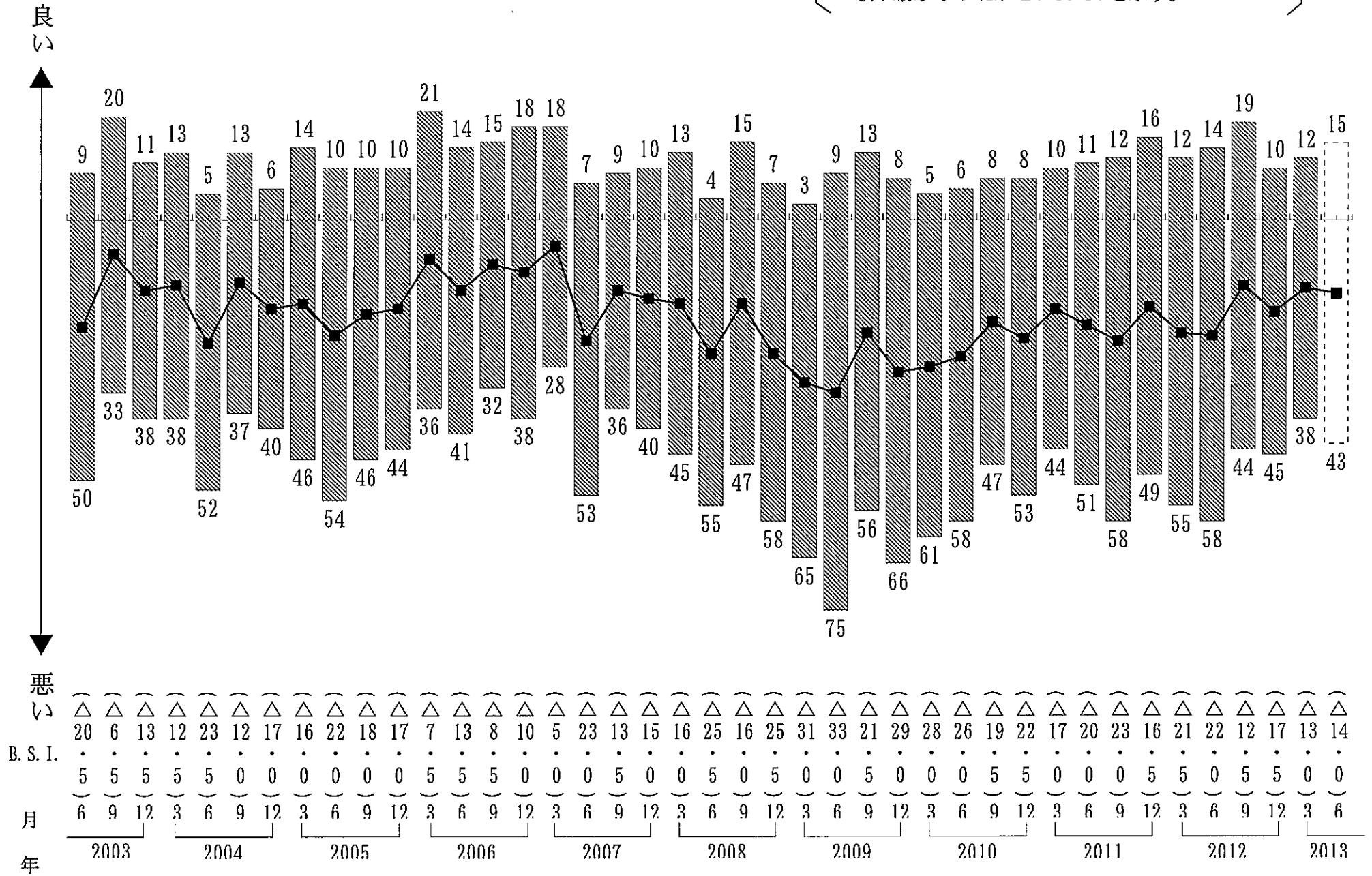


項	目	前期	今期		来期	
		B. S. I. 値	推移方向 (前期比)	B. S. I. 値	推移方向 (今期比)	B. S. I. 値
(1) 業況等	地元建設業界の景気※	△ 26.5	↗	△ 25.0	↗	△ 18.5
(2) 受注	受注総額※	△ 15.0	↘	△ 19.0	↗	△ 15.0
	官公庁工事※	△ 18.0	↗	△ 16.0	↗	△ 13.5
	民間工事※	△ 13.5	↘	△ 18.5	↗	△ 16.5
(3) 資金繰り	資金繰り※	△ 7.5	↘	△ 9.0	↘	△ 14.5
(4) 金融	銀行等貸出傾向	△ 3.5	↘	△ 5.5	↗	△ 4.5
	短期借入金※	△ 3.0	↗	△ 2.0	↗	5.5
	短期借入金利	△ 3.5	↗	△ 2.5	↗	1.0
(5) 資材	資材の調達※	0.0	↘	△ 4.0	↘	△ 6.0
	資材の価格	9.0	↗	13.5	↗	20.0
(6) 労務	建設労働者の確保※	△ 14.0	↘	△ 15.5	→	△ 15.5
	建設労働者の賃金	4.0	↗	6.5	↗	8.5
(7) 収益	※	△ 21.5	↗	△ 21.0	↘	△ 23.5

(注) ・B. S. I. 値のプラスは、良い、増加、容易、上昇の傾向を示す。  
・B. S. I. 値のマイナスは、悪い、減少、困難、下降の傾向を示す。  
・表中の※印は、季節調整項目を示す。

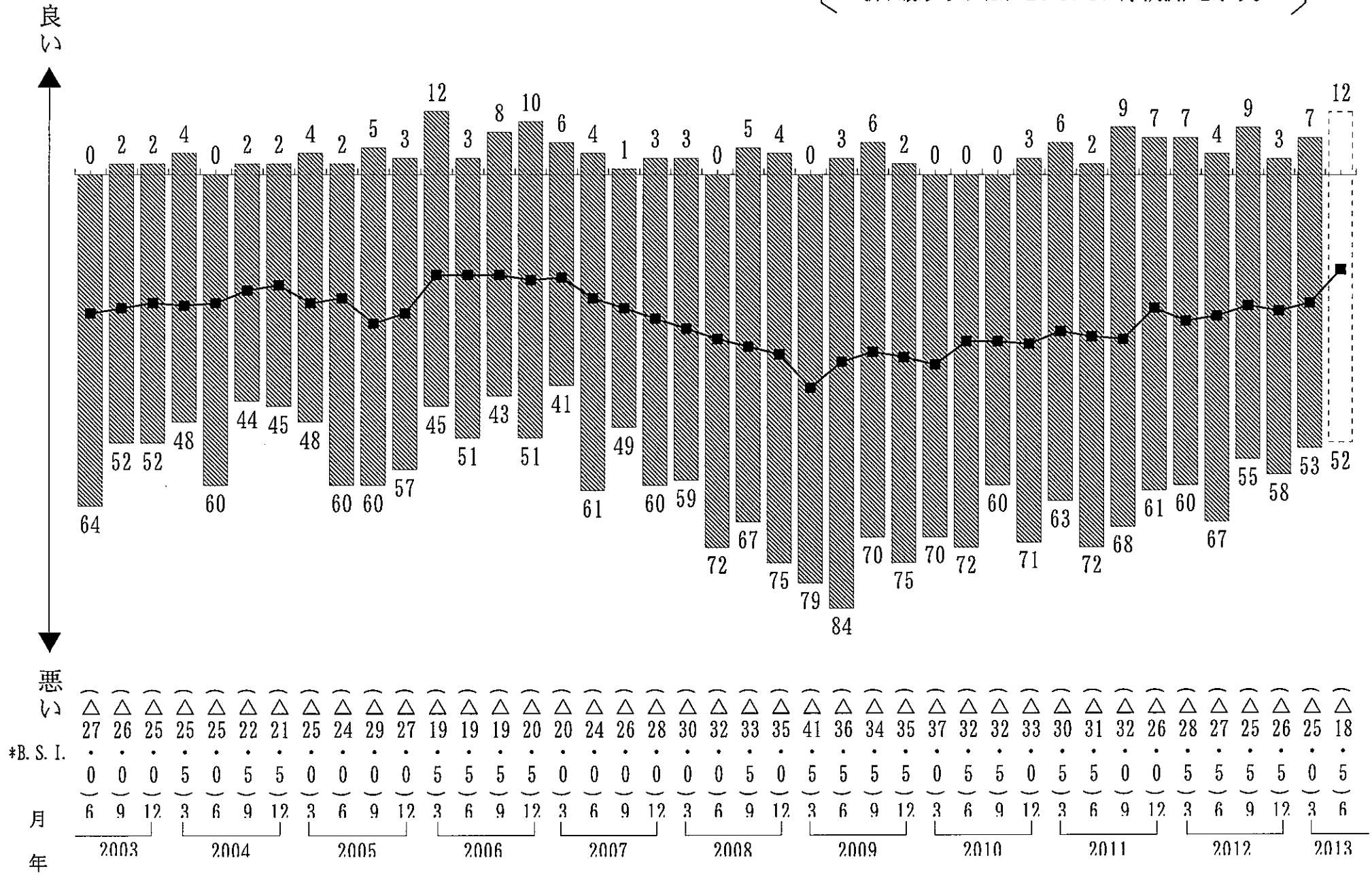
# 自社の業況

・棒グラフは、回答企業の構成比(%)を示す。  
 ・折れ線グラフは、B. S. I.を示す。



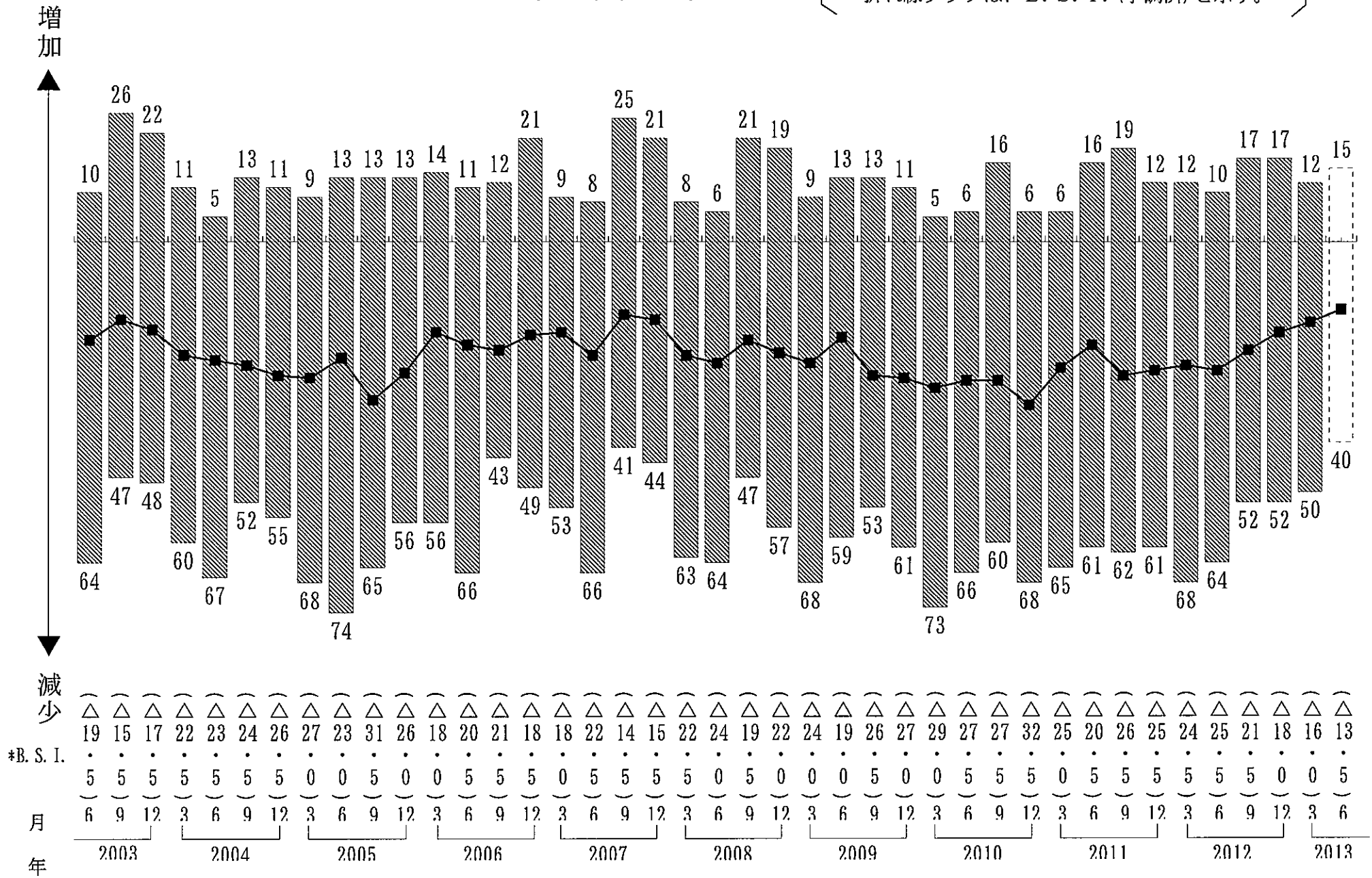
# 地元建設業界の景気

・棒グラフは、回答企業の構成比 (%) を示す。  
 ・折れ線グラフは、B. S. I. (季調済) を示す。



# 官公庁工事

・棒グラフは、回答企業の構成比 (%) を示す。  
 ・折れ線グラフは、B. S. I. (季調済) を示す。



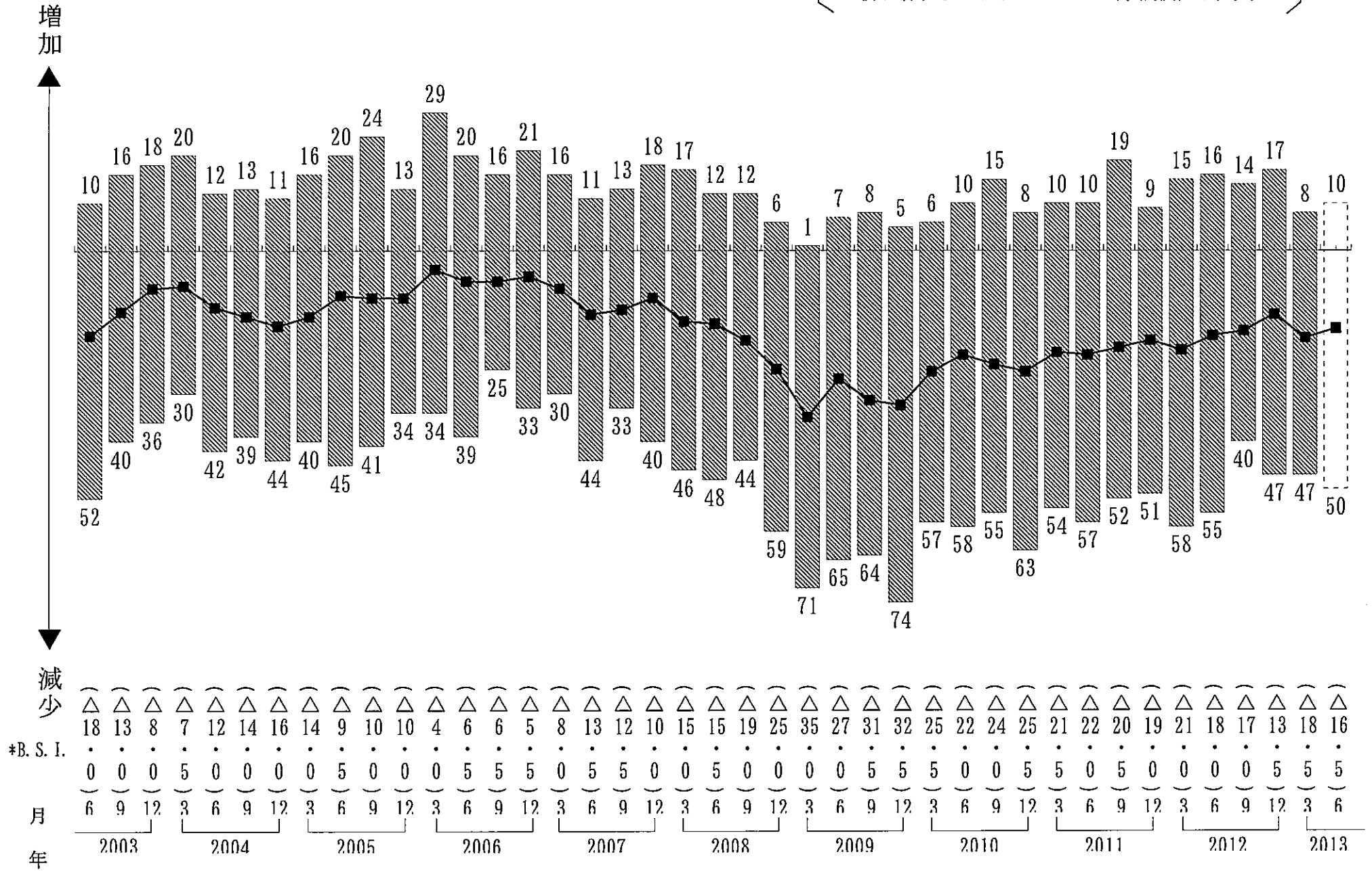
\*B. S. I.

増加  
減少

年

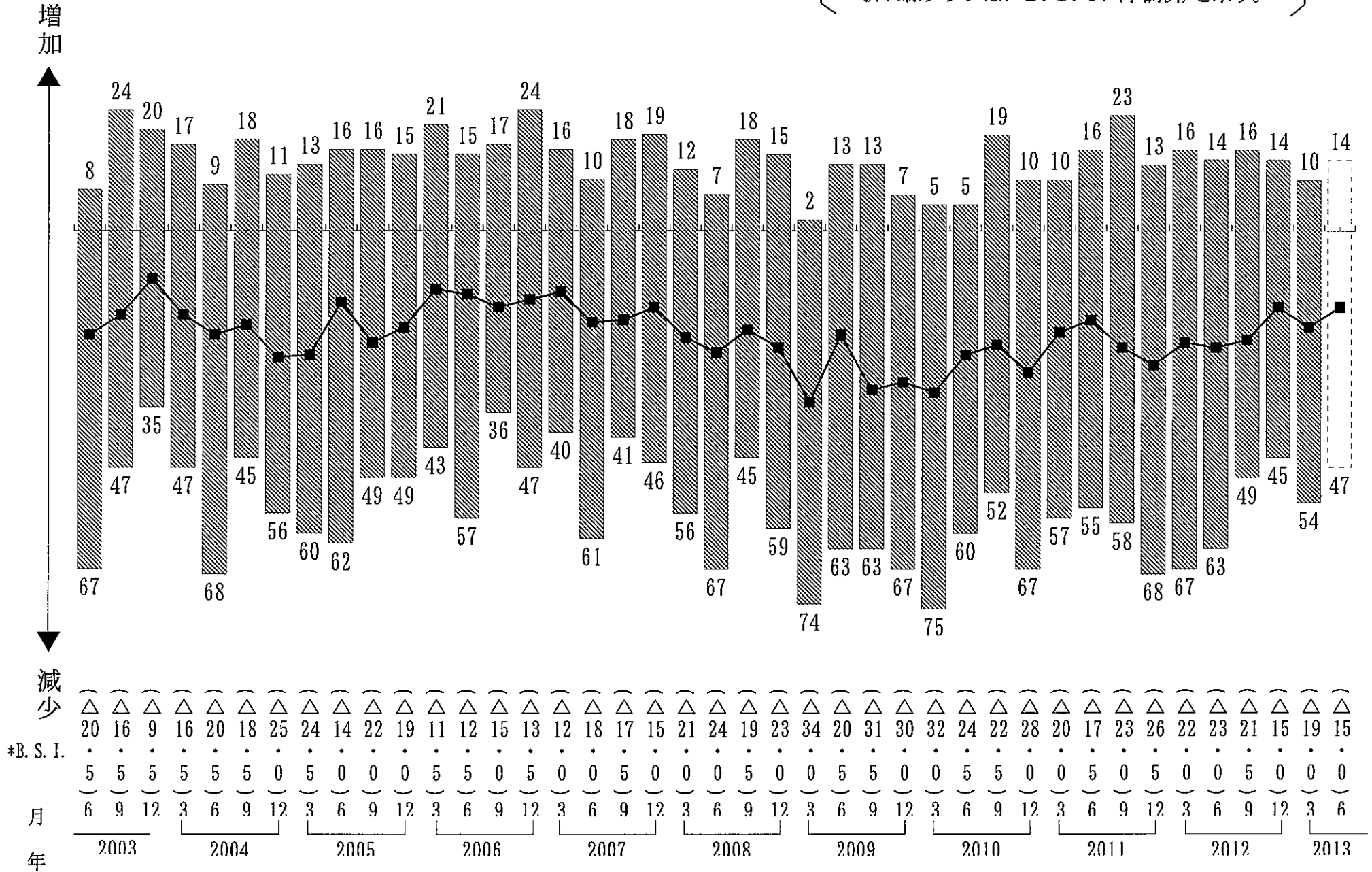
# 民間工事

・棒グラフは、回答企業の構成比 (%) を示す。  
 ・折れ線グラフは、B. S. I. (季調済) を示す。



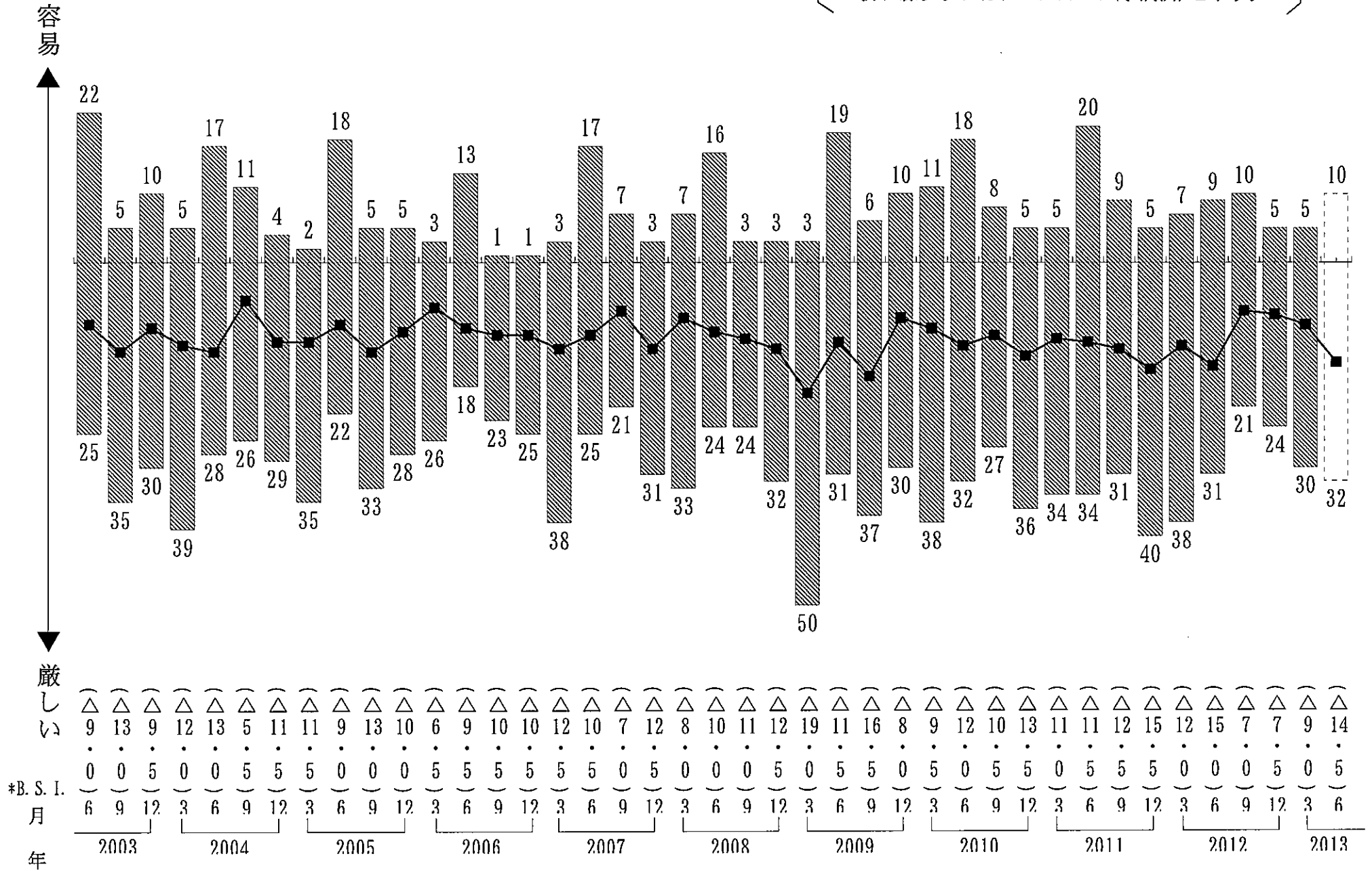
# 受注総額

・棒グラフは、回答企業の構成比 (%) を示す。  
 ・折れ線グラフは、B. S. I. (季調済) を示す。



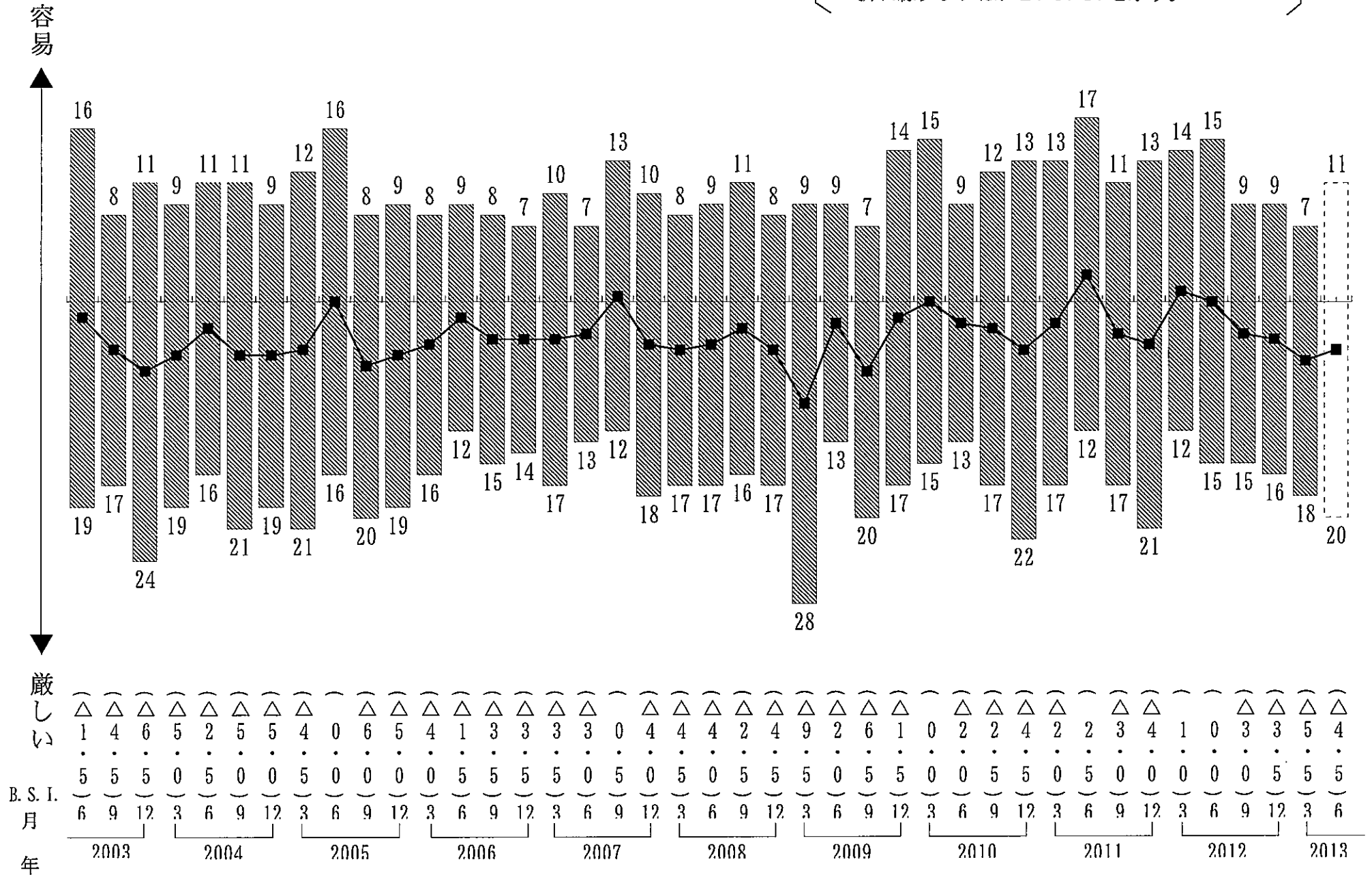
# 資金繰り

・棒グラフは、回答企業の構成比 (%) を示す。  
 ・折れ線グラフは、B. S. I. (季調済) を示す。



# 銀行等貸出傾向

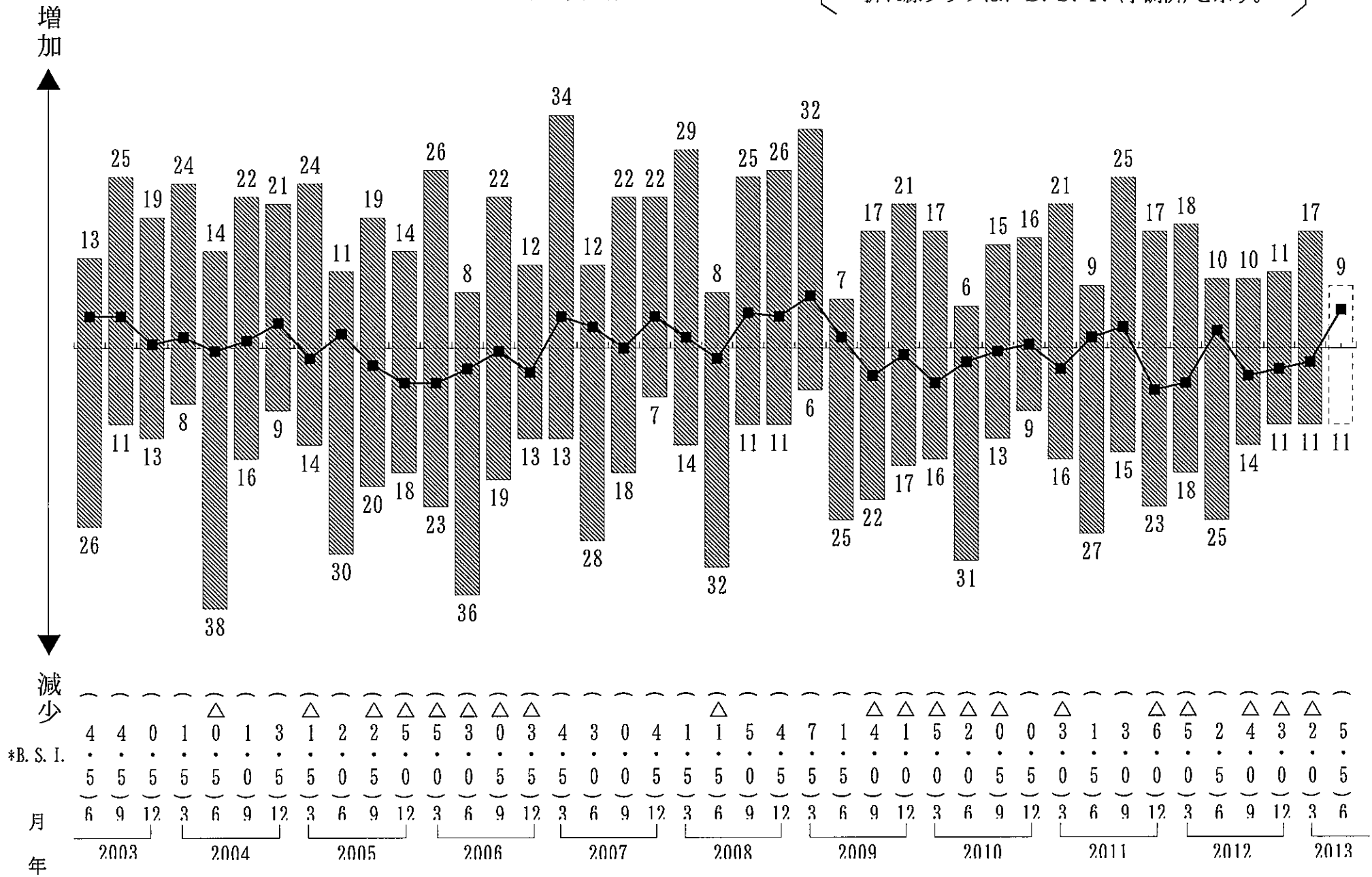
・棒グラフは、回答企業の構成比（％）を示す。  
 ・折れ線グラフは、B. S. I.を示す。





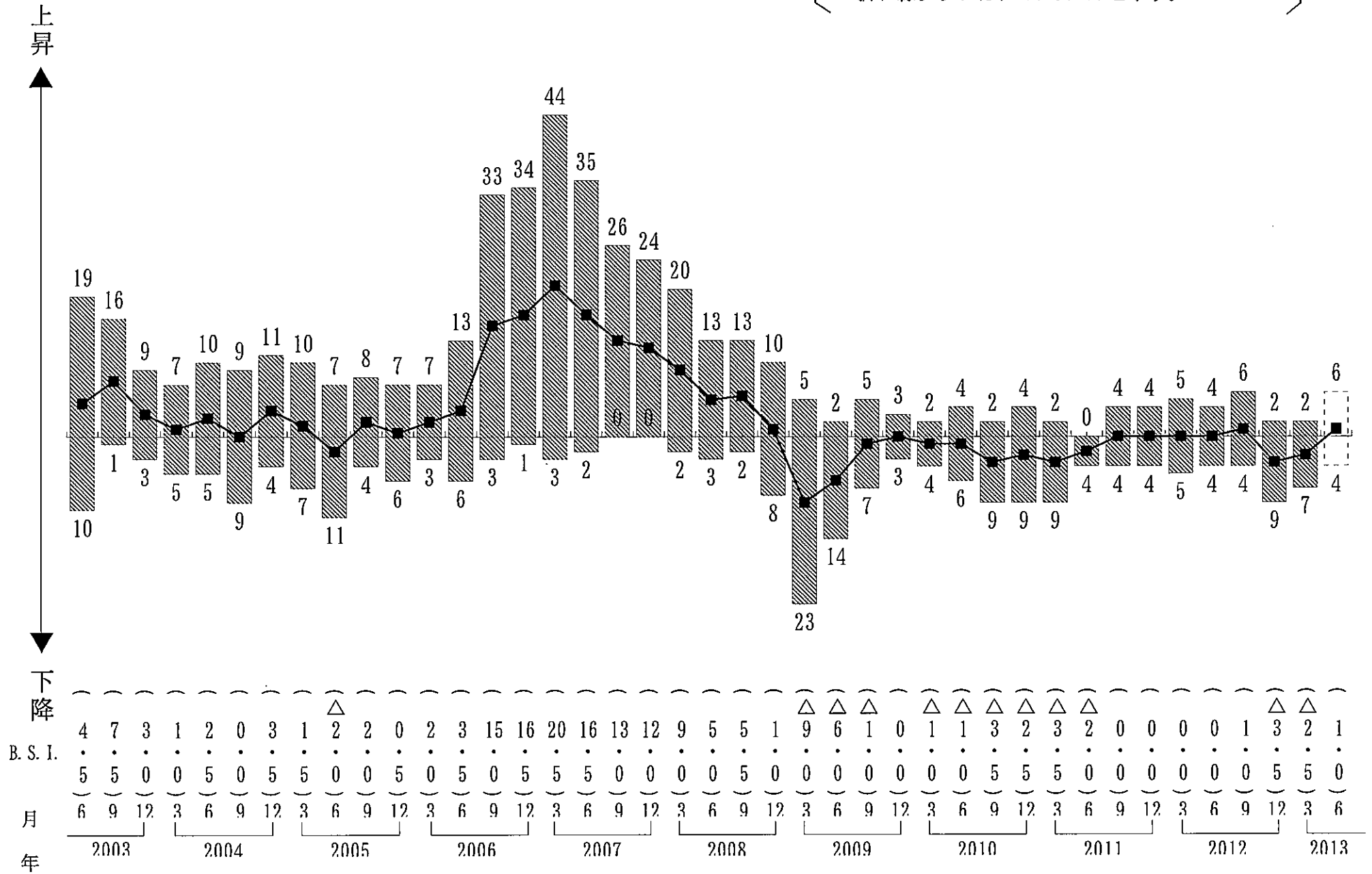
# 短期借入金

・棒グラフは、回答企業の構成比(%)を示す。  
 ・折れ線グラフは、B. S. I. (季調済)を示す。



# 短期借入金利

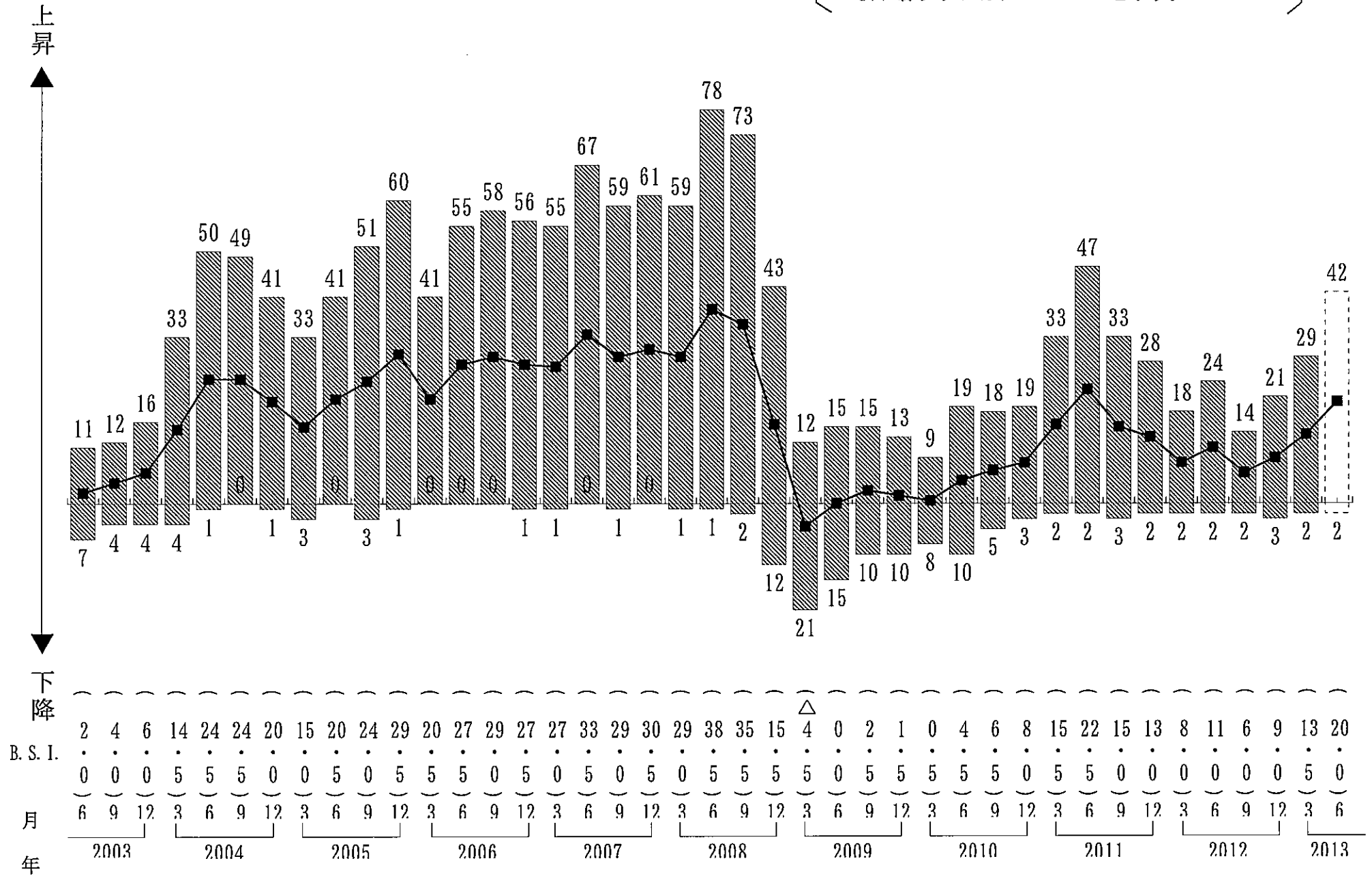
・棒グラフは、回答企業の構成比(%)を示す。  
 ・折れ線グラフは、B. S. I.を示す。





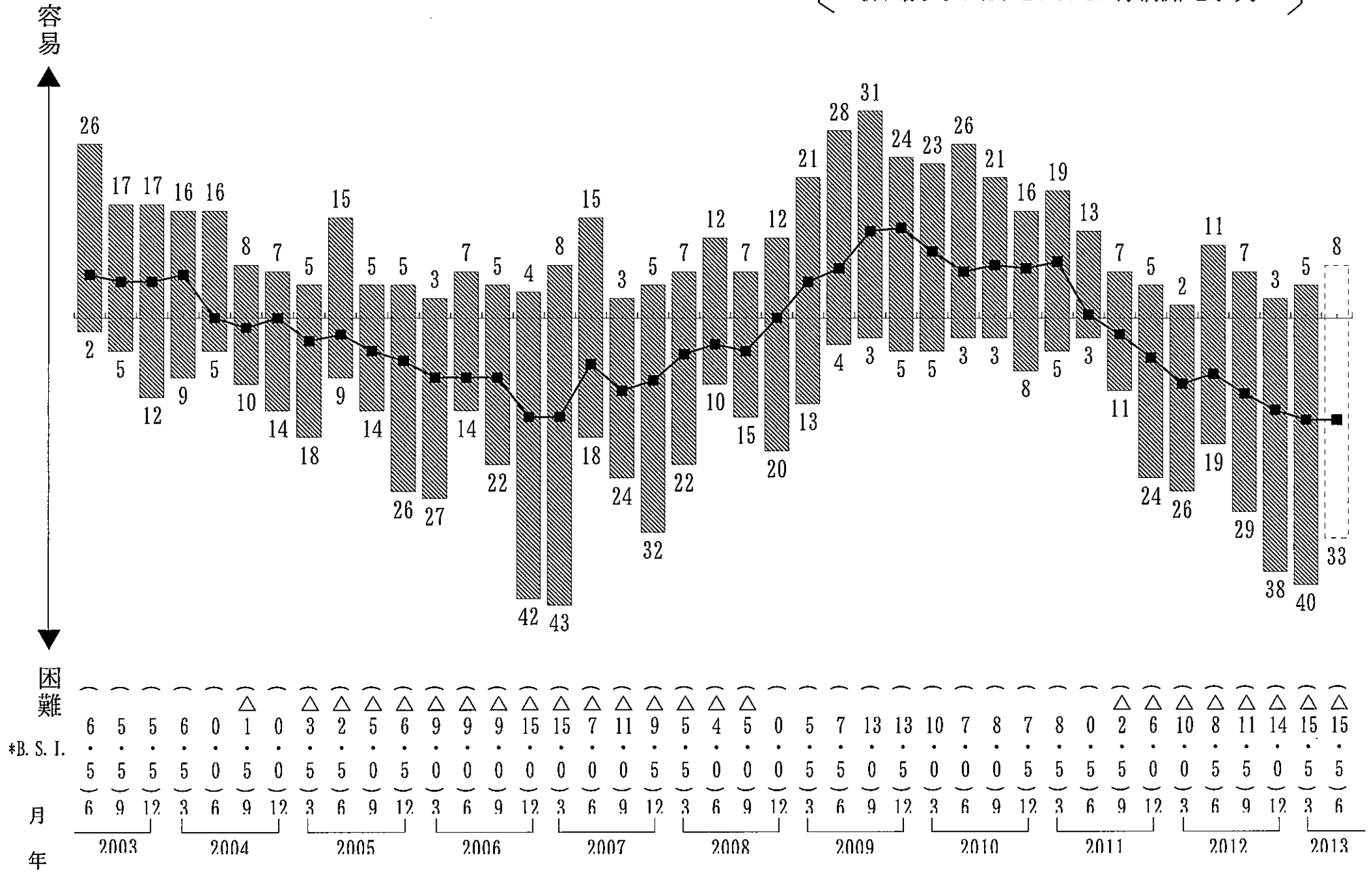
# 資材価格

・棒グラフは、回答企業の構成比(%)を示す。  
 ・折れ線グラフは、B. S. I.を示す。



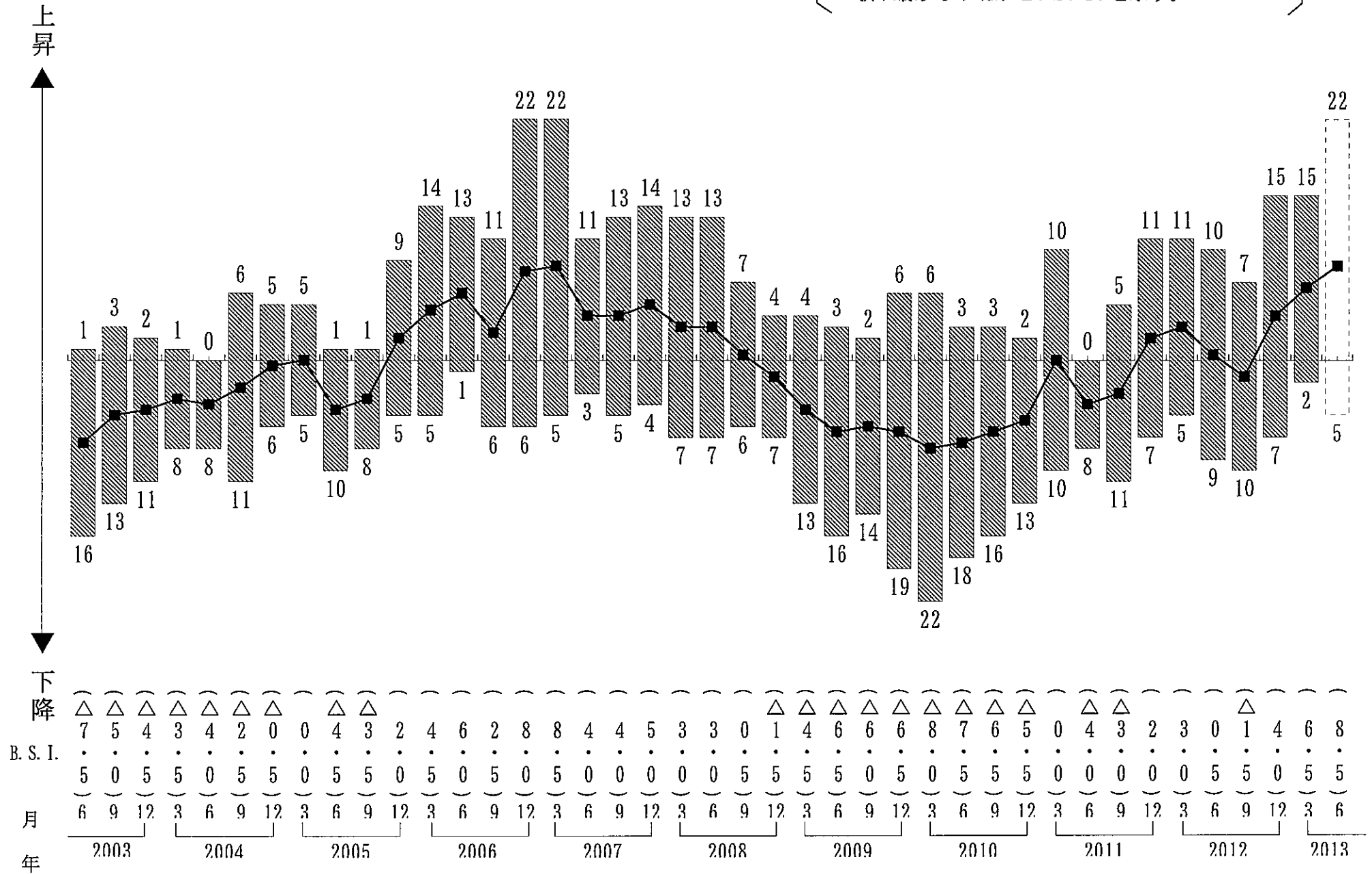
# 建設労働者の確保

・棒グラフは、回答企業の構成比（％）を示す。  
 ・折れ線グラフは、B. S. I. (季調済)を示す。



# 建設労働者の賃金

・棒グラフは、回答企業の構成比(%)を示す。  
 ・折れ線グラフは、B. S. I.を示す。



# 収益

・棒グラフは、回答企業の構成比(%)を示す。  
 ・折れ線グラフは、B. S. I. (季調済)を示す。

