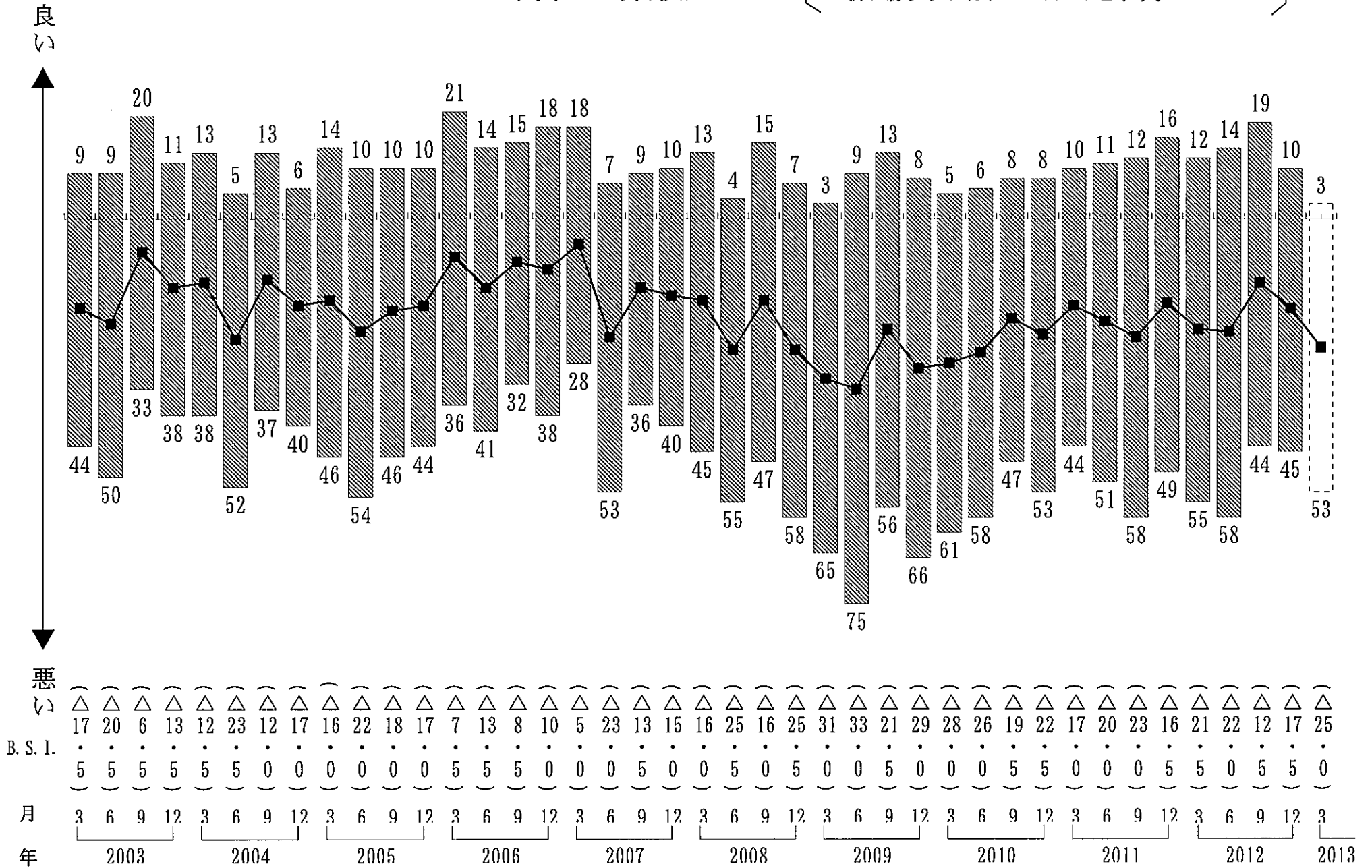


項	目	前期	今期		来期	
		B. S. I. 値	推移方向 (前期比)	B. S. I. 値	推移方向 (今期比)	B. S. I. 値
(1) 業況等	地元建設業界の景気※	△ 25.5	↘	△ 27.0	↘	△ 27.5
(2) 受注	受注総額※	△ 22.0	↗	△ 15.0	↘	△ 25.5
	官公庁工事※	△ 22.5	↗	△ 19.5	↘	△ 28.0
	民間工事※	△ 16.5	↗	△ 13.0	↘	△ 27.0
(3) 資金繰り	資金繰り※	△ 7.0	↘	△ 7.5	↘	△ 15.0
(4) 金融	銀行等貸出傾向	△ 3.0	↘	△ 3.5	↘	△ 6.5
	短期借入金※	△ 4.0	↗	△ 3.0	↗	1.0
	短期借入金利	1.0	↘	△ 3.5	↗	2.0
(5) 資材	資材の調達※	2.0	↘	0.0	↘	△ 4.5
	資材の価格	6.0	↗	9.0	↗	11.0
(6) 労務	建設労働者の確保※	△ 11.5	↘	△ 13.5	↘	△ 16.0
	建設労働者の賃金	△ 1.5	↗	4.0	↗	7.0
(7) 収益	※	△ 20.5	↘	△ 21.0	↘	△ 27.5

(注) ・ B. S. I. 値のプラスは、良い、増加、容易、上昇の傾向を示す。
 ・ B. S. I. 値のマイナスは、悪い、減少、困難、下降の傾向を示す。
 ・ 表中の※印は、季節調整項目を示す。

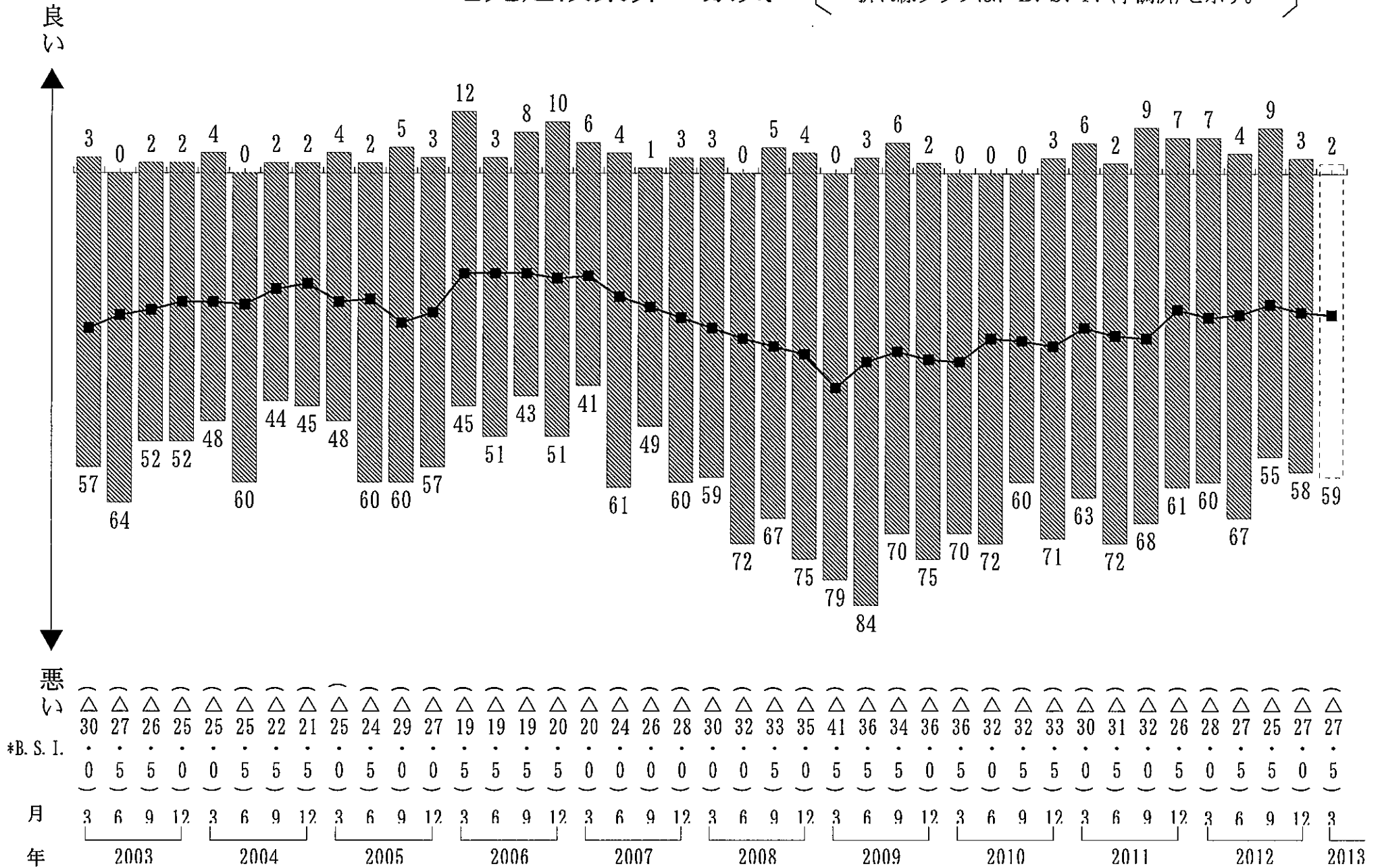
自社の業況

・棒グラフは、回答企業の構成比(%)を示す。
 ・折れ線グラフは、B. S. I.を示す。



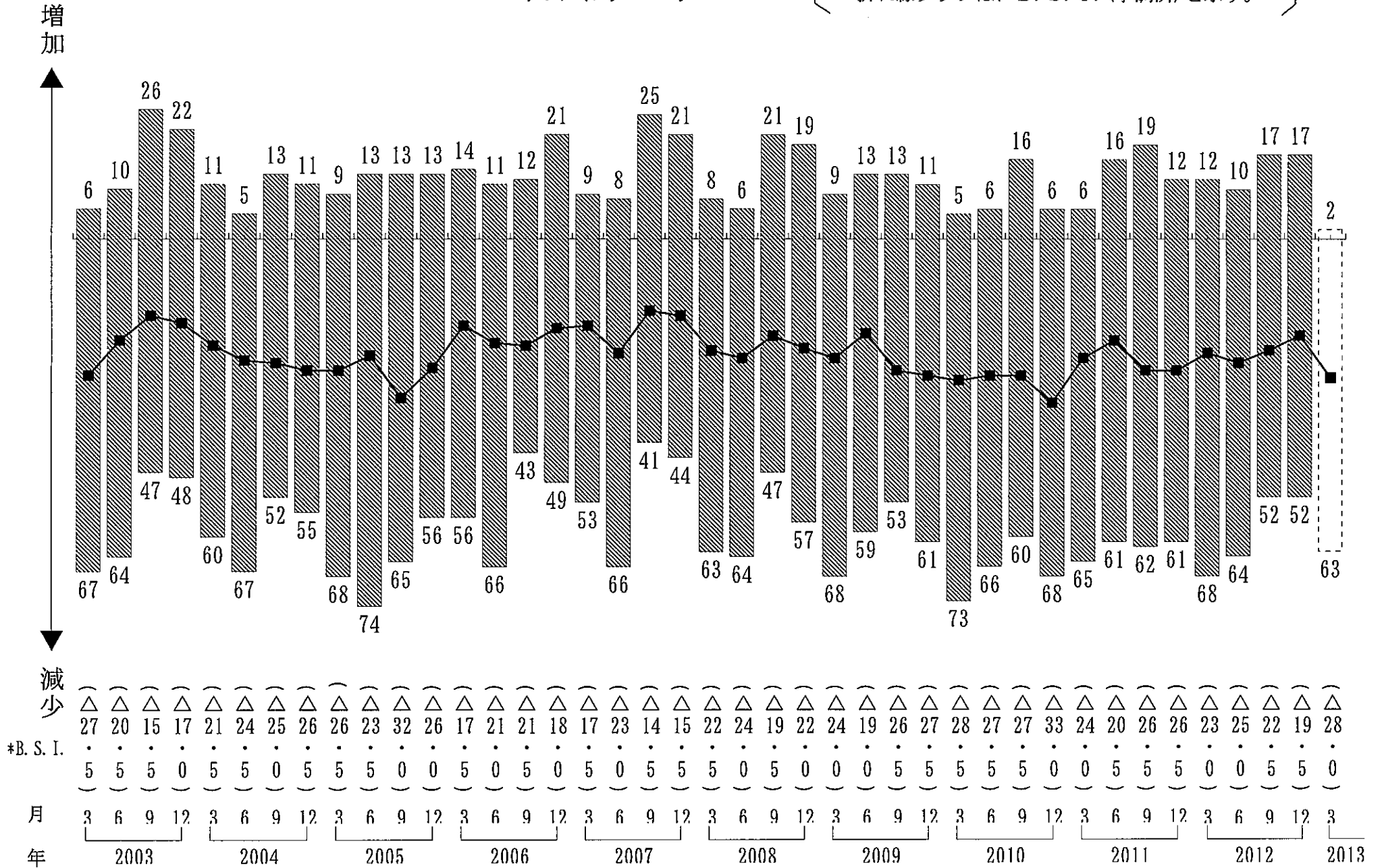
地元建設業界の景気

・棒グラフは、回答企業の構成比(%)を示す。
 ・折れ線グラフは、B. S. I. (季調済)を示す。



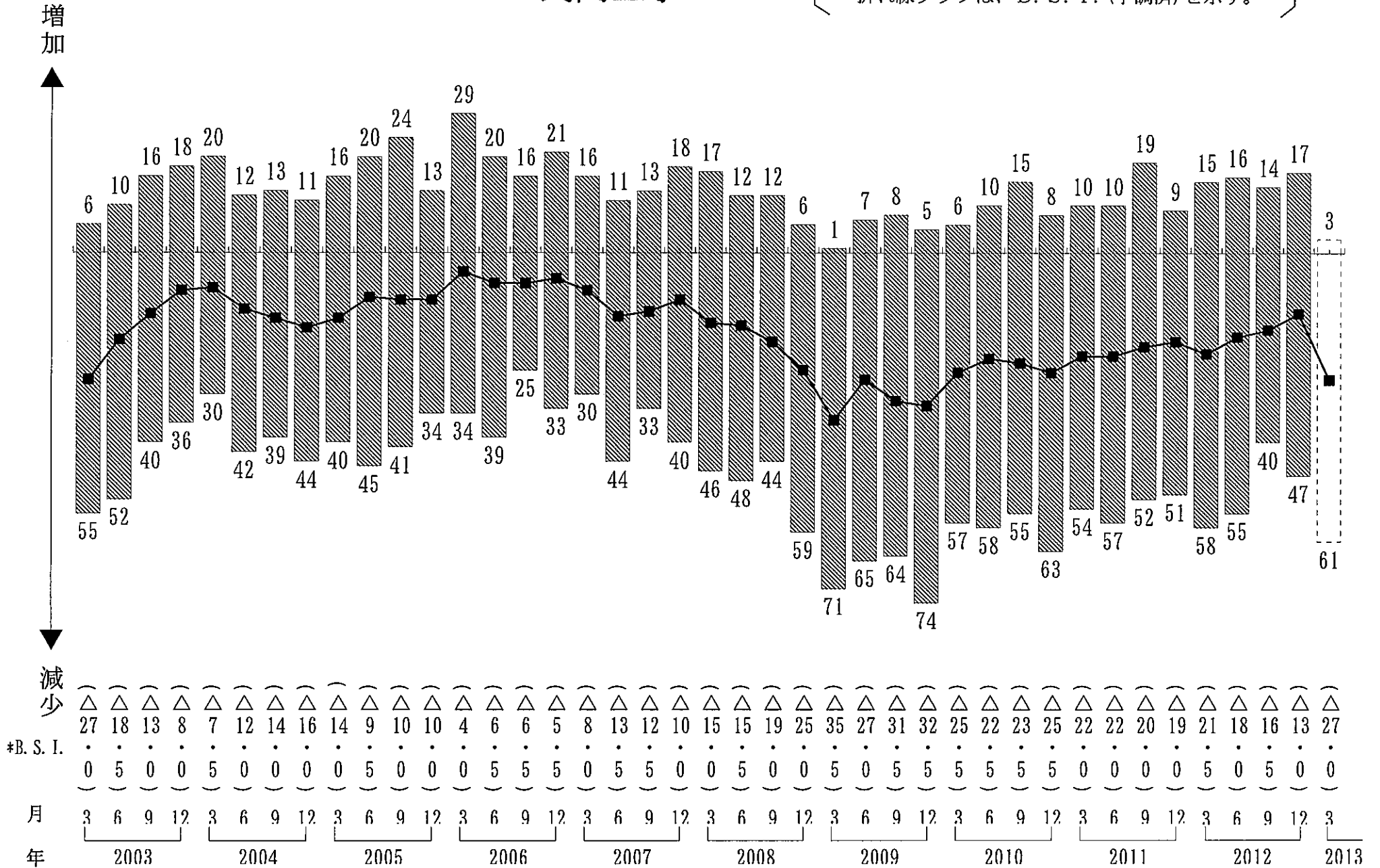
官公庁工事

・棒グラフは、回答企業の構成比(%)を示す。
 ・折れ線グラフは、B. S. I. (季調済)を示す。



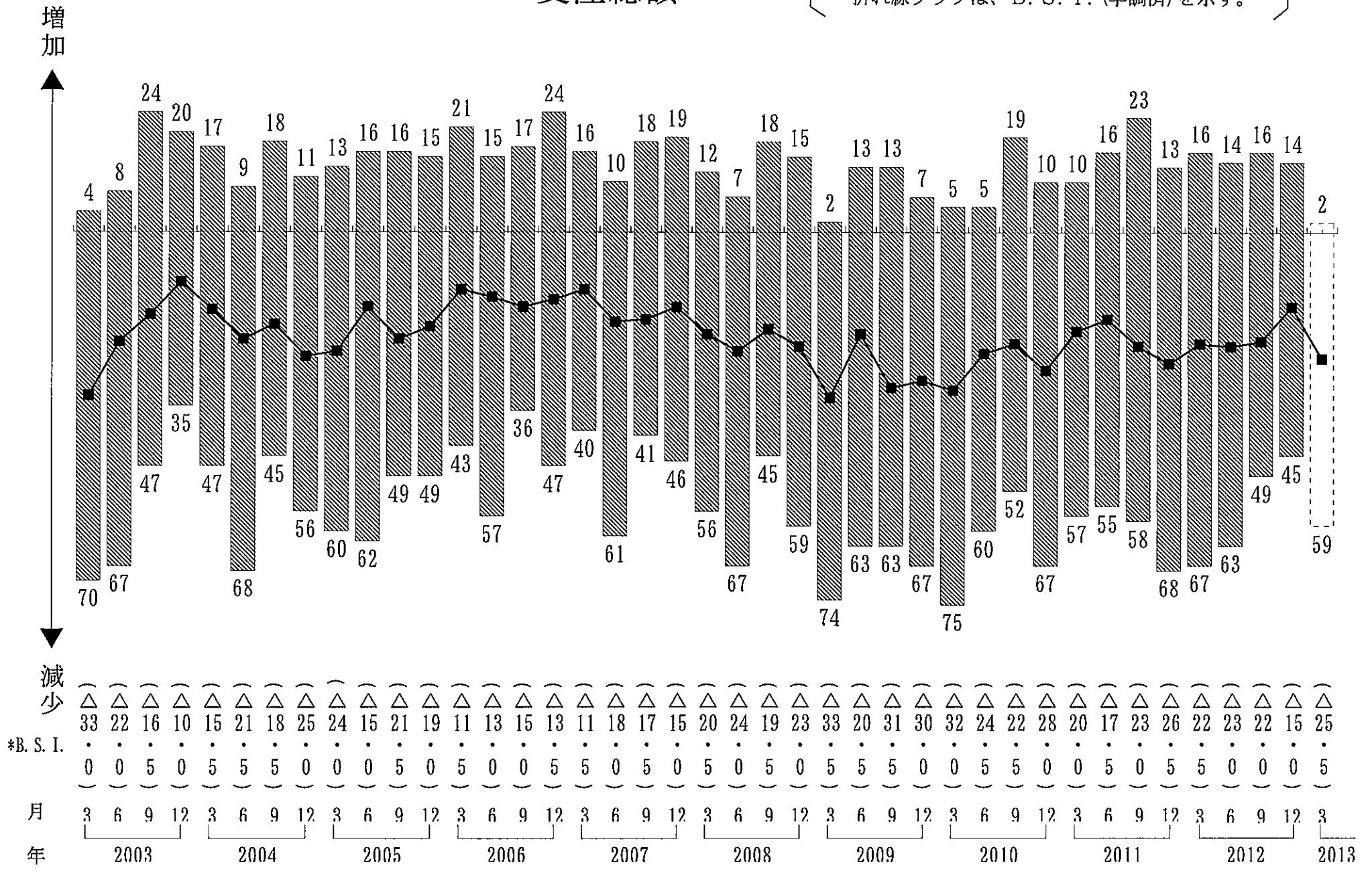
民間工事

・棒グラフは、回答企業の構成比(%)を示す。
 ・折れ線グラフは、B.S.I.(季調済)を示す。



受注総額

・棒グラフは、回答企業の構成比(%)を示す。
 ・折れ線グラフは、B. S. I. (季調済)を示す。



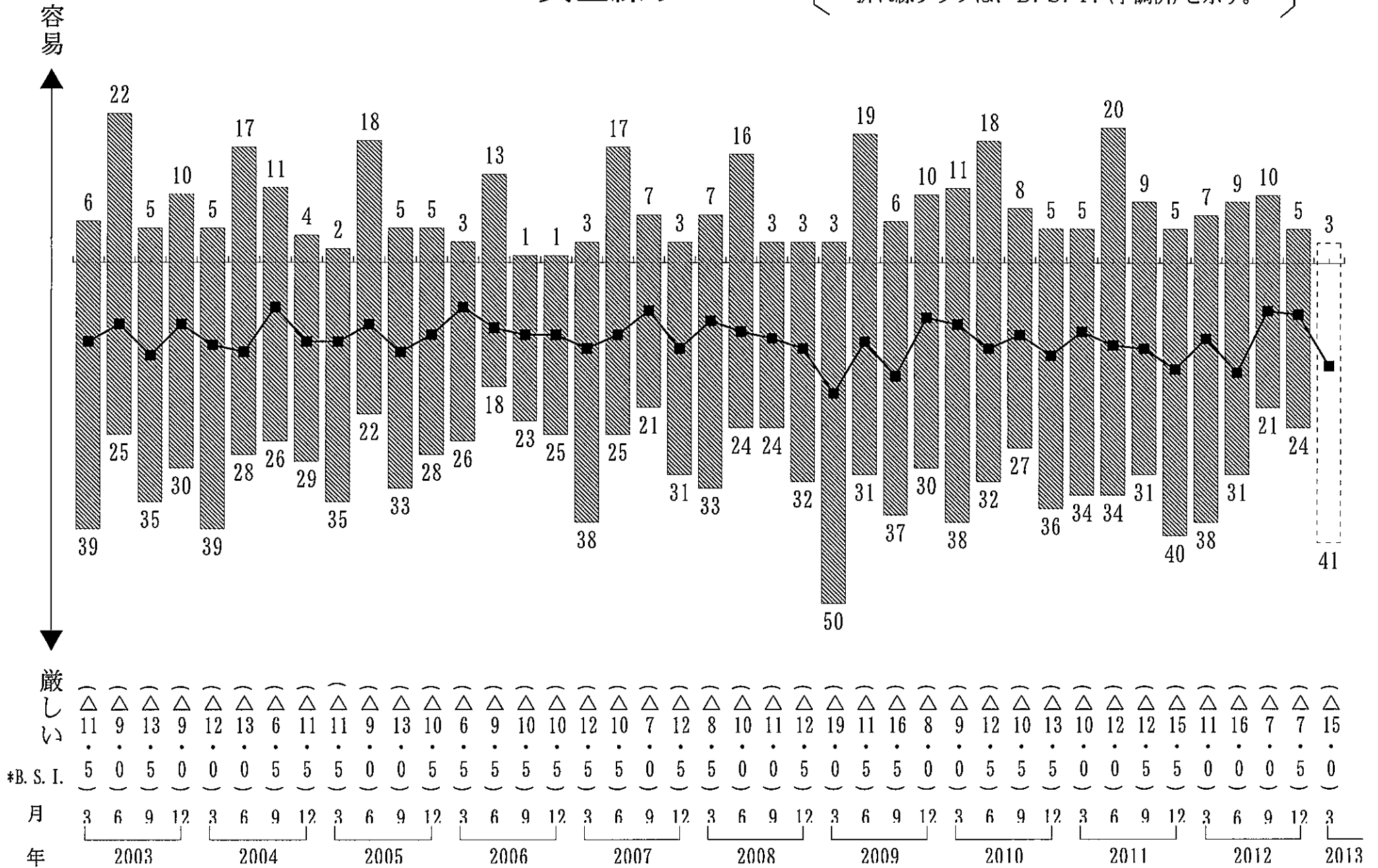
*B. S. I.

増加

減少

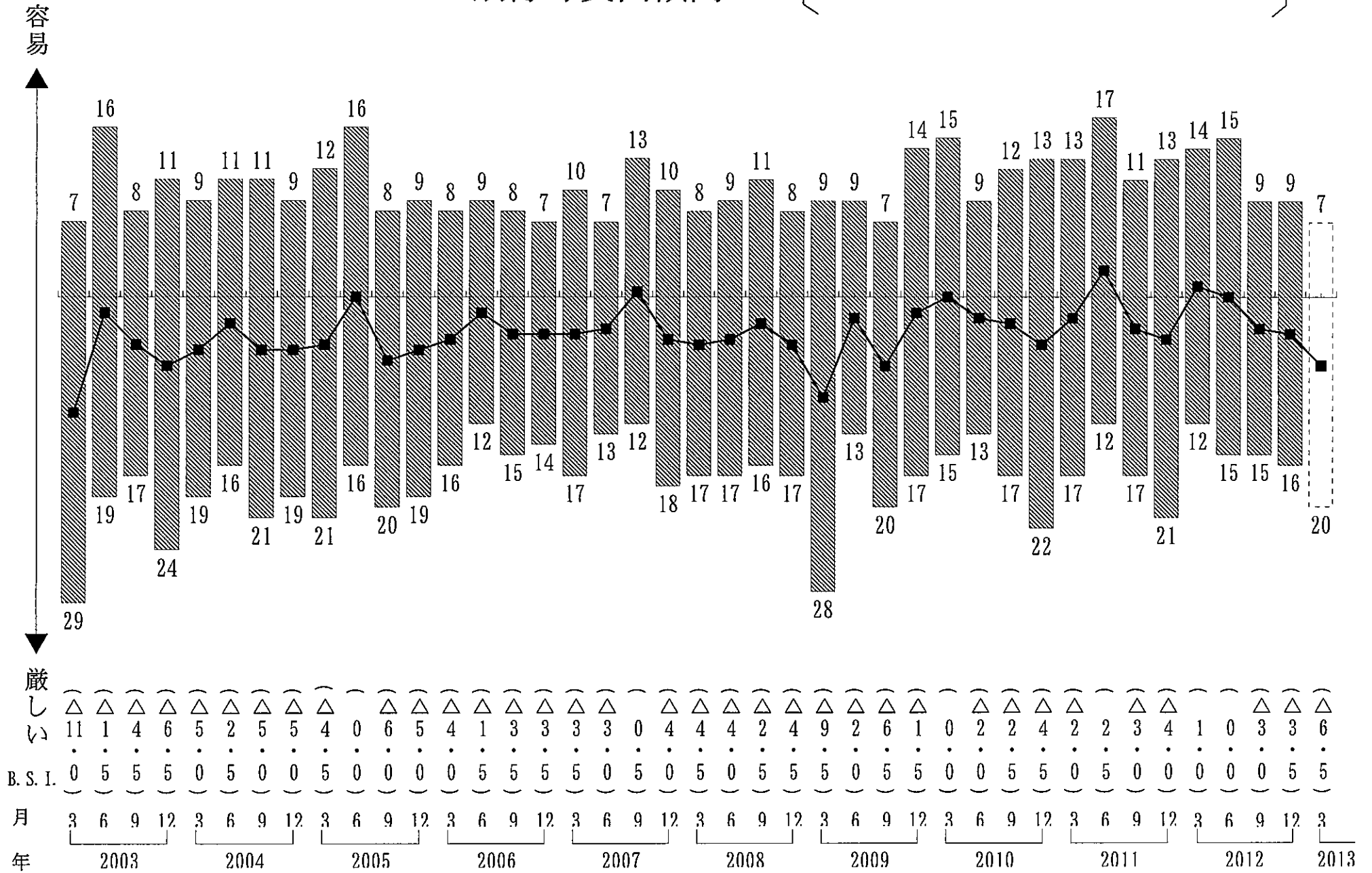
資金繰り

・棒グラフは、回答企業の構成比(%)を示す。
 ・折れ線グラフは、B.S.I. (季調済)を示す。



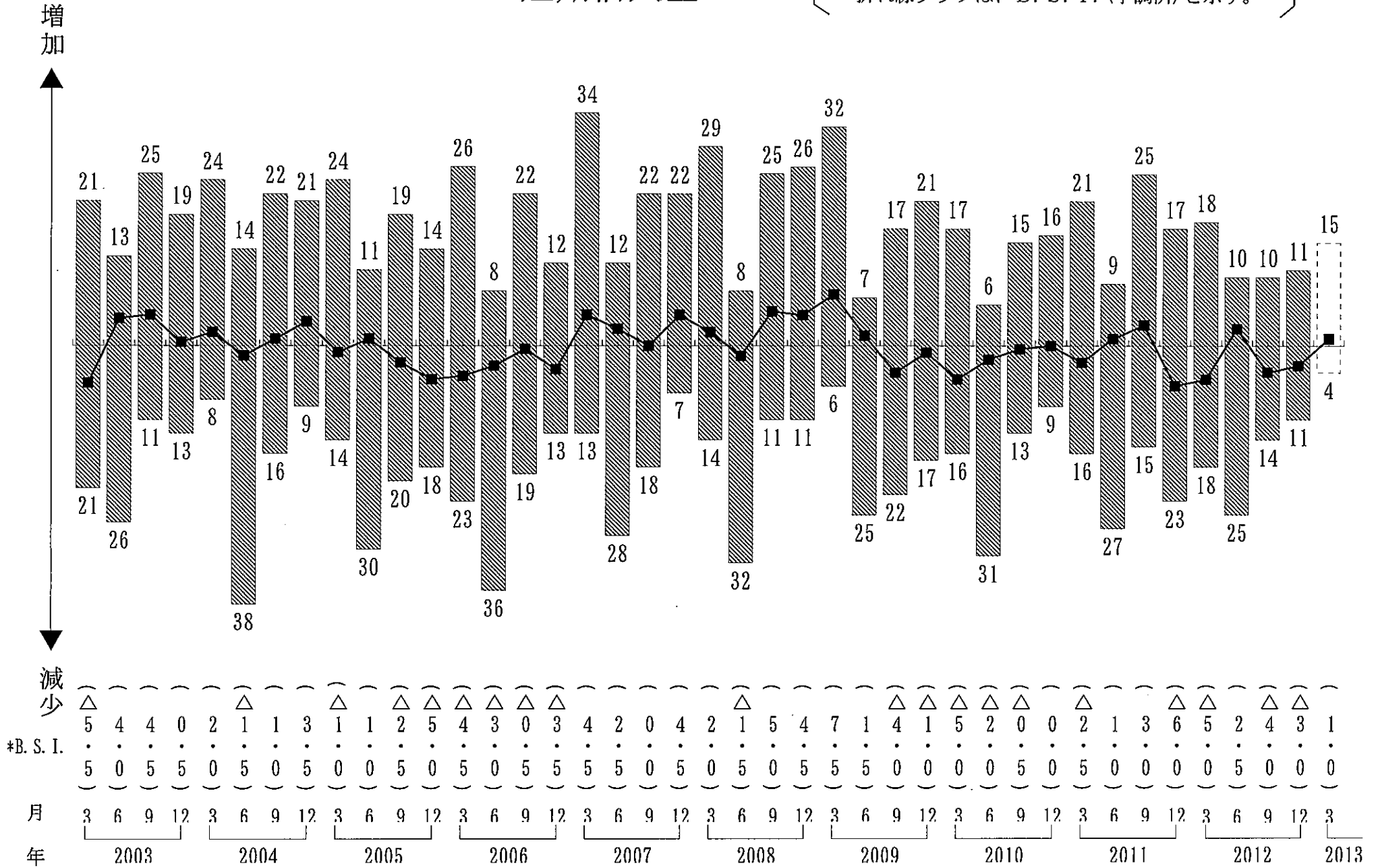
銀行等貸出傾向

・棒グラフは、回答企業の構成比(%)を示す。
 ・折れ線グラフは、B. S. I.を示す。



短期借入金

・棒グラフは、回答企業の構成比(%)を示す。
 ・折れ線グラフは、B. S. I. (季調済)を示す。



増加

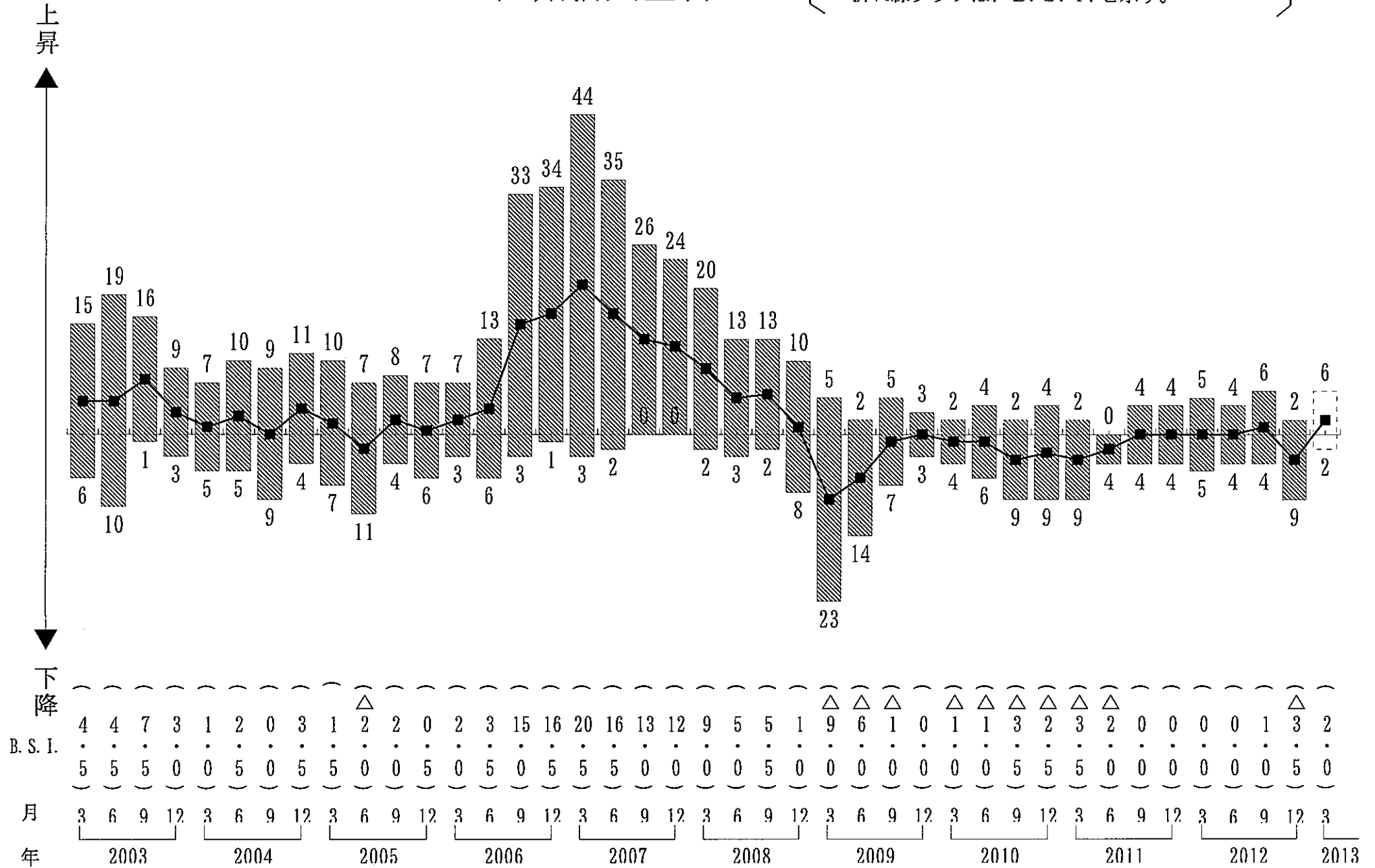
減少

*B. S. I.

月
年

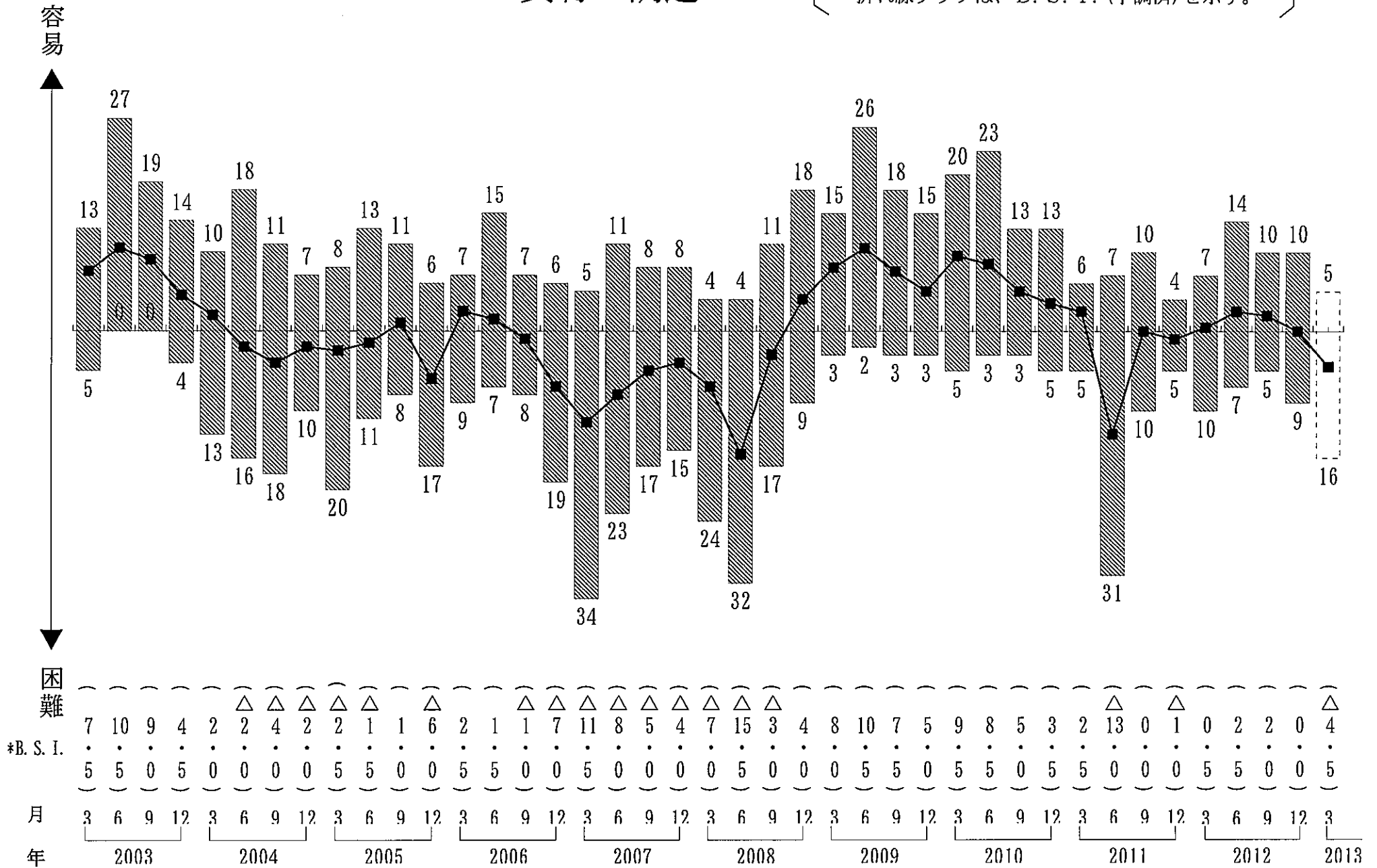
短期借入金利

・棒グラフは、回答企業の構成比(%)を示す。
 ・折れ線グラフは、B. S. I.を示す。



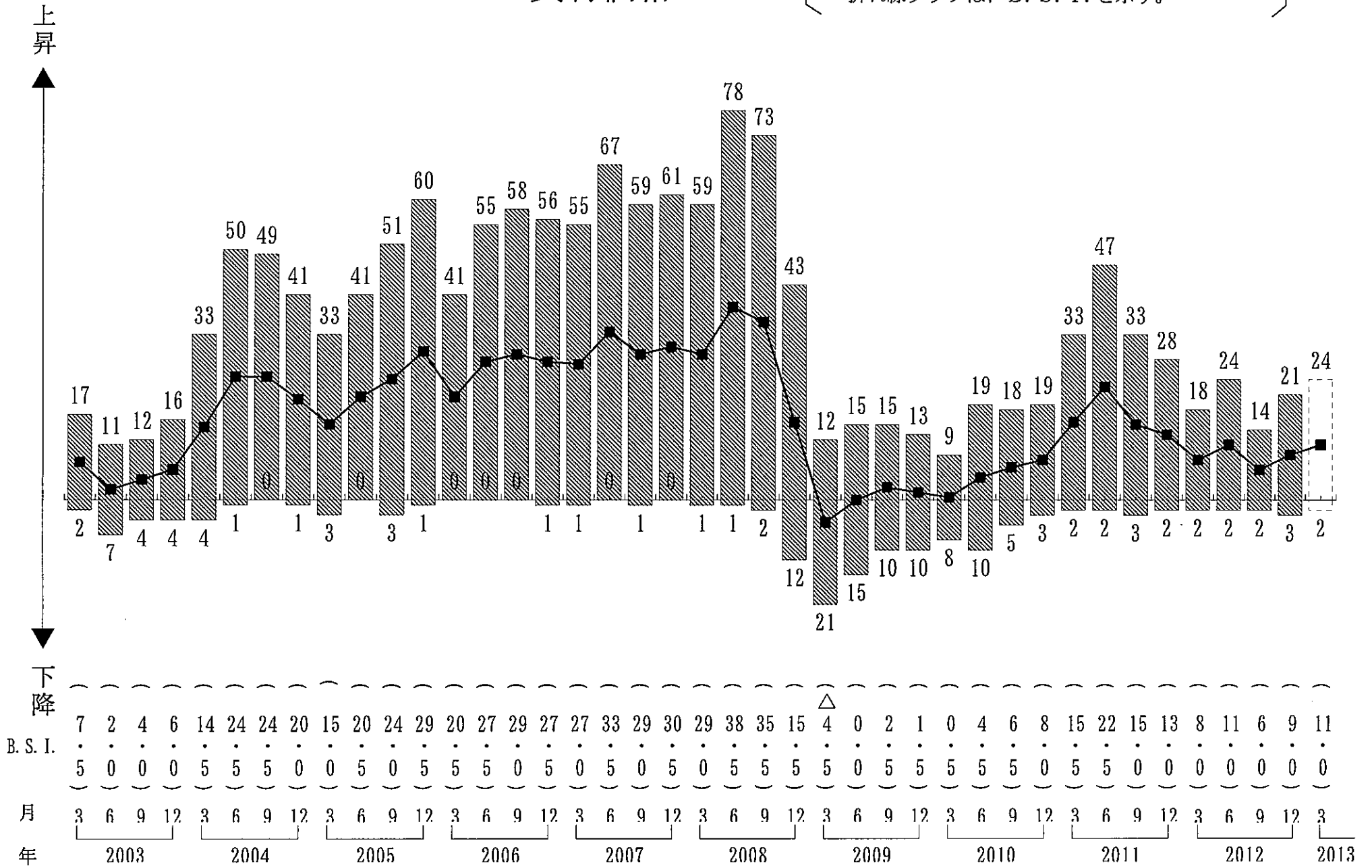
資材の調達

・棒グラフは、回答企業の構成比(%)を示す。
 ・折れ線グラフは、B. S. I. (季調済)を示す。



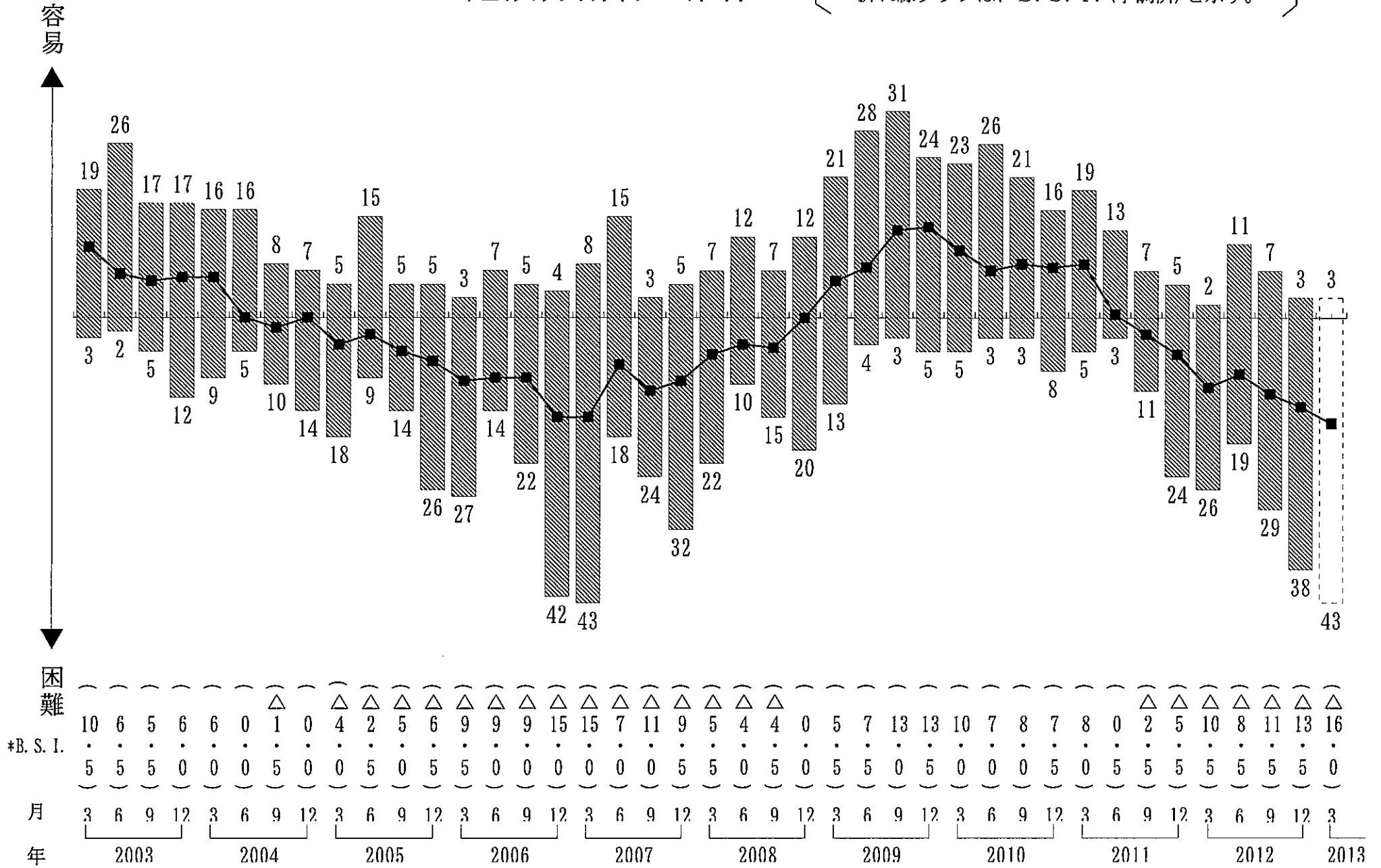
資材価格

・棒グラフは、回答企業の構成比(%)を示す。
 ・折れ線グラフは、B. S. I.を示す。



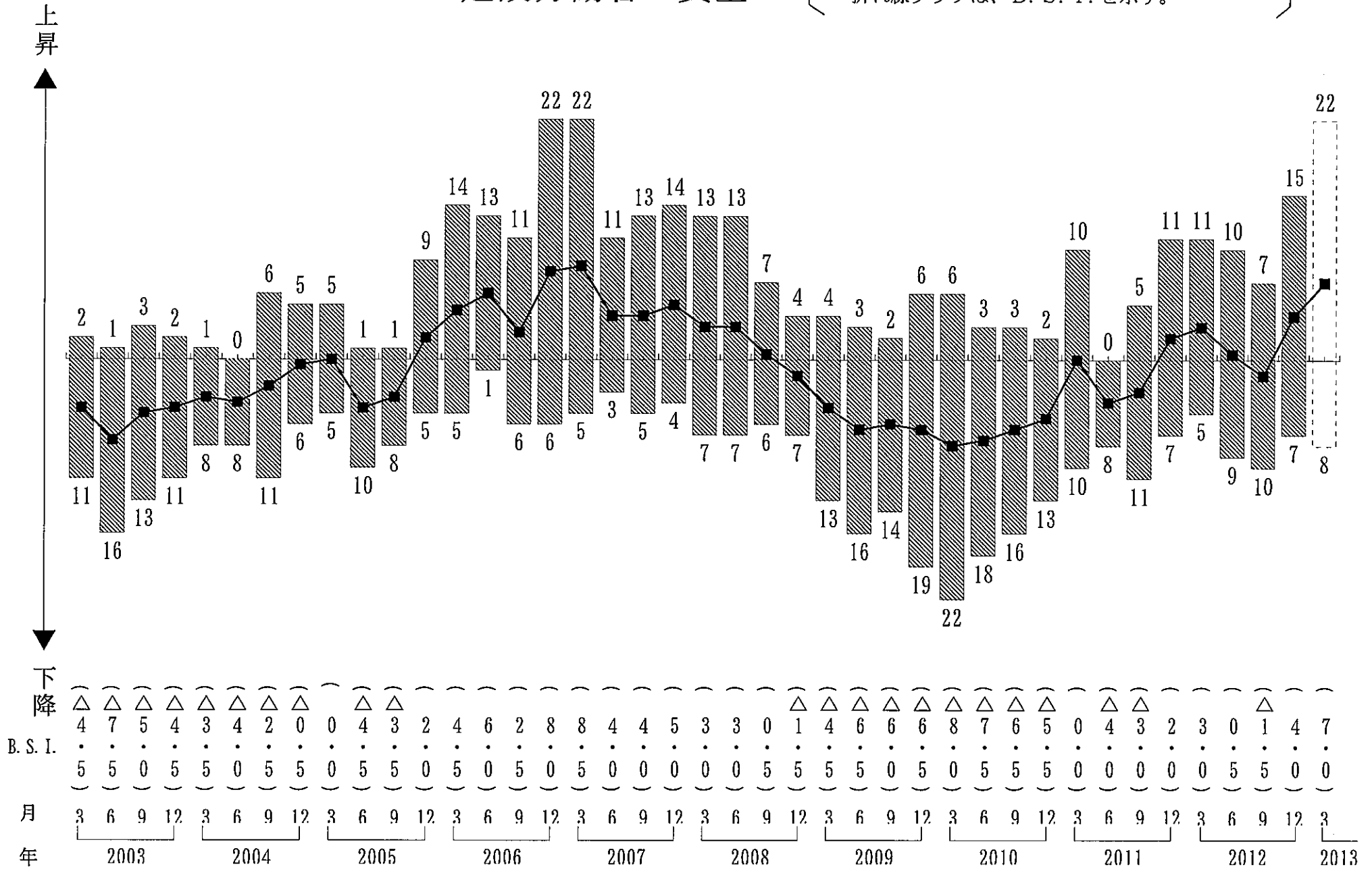
建設労働者の確保

・棒グラフは、回答企業の構成比(%)を示す。
 ・折れ線グラフは、B. S. I. (季調済)を示す。



建設労働者の賃金

・棒グラフは、回答企業の構成比(%)を示す。
 ・折れ線グラフは、B. S. I.を示す。



収益

・棒グラフは、回答企業の構成比(%)を示す。
 ・折れ線グラフは、B. S. I. (季調済)を示す。

