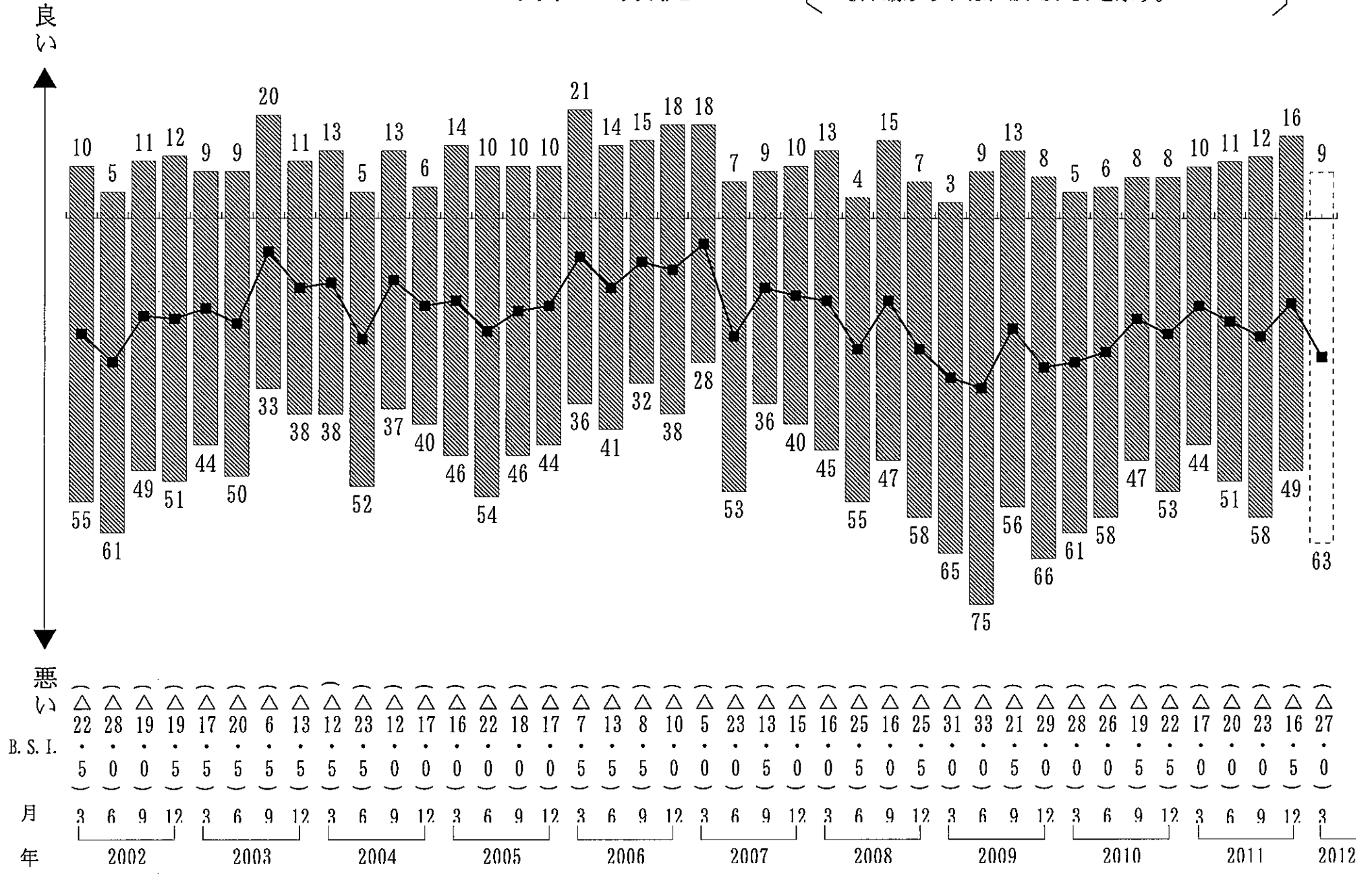


項	目	前期	今期		来期	
		B. S. I. 値	推移方向 (前期比)	B. S. I. 値	推移方向 (今期比)	B. S. I. 値
(1) 業況等	地元建設業界の景気※	△ 31.5	↗	△ 26.5	↘	△ 33.0
(2) 受注	受注総額※	△ 24.0	↘	△ 25.5	↘	△ 28.0
	官公庁工事※	△ 27.0	↗	△ 25.0	↘	△ 31.0
	民間工事※	△ 19.5	↗	△ 18.5	↘	△ 20.0
(3) 資金繰り	資金繰り※	△ 11.5	↘	△ 15.0	↗	△ 13.5
(4) 金融	銀行等貸出傾向	△ 3.0	↘	△ 4.0	↘	△ 9.5
	短期借入金※	3.0	↘	△ 6.5	↗	2.5
	短期借入金利	0.0	⇒	0.0	⇒	0.0
(5) 資材	資材の調達※	0.0	↘	△ 1.5	↘	△ 6.5
	資材の価格	15.0	↘	13.0	↗	13.5
(6) 労務	建設労働者の確保※	△ 2.0	↘	△ 5.5	↘	△ 6.5
	建設労働者の賃金	△ 3.0	↗	2.0	↘	0.0
(7) 収益	※	△ 18.5	↗	△ 15.5	↘	△ 24.5

(注) ・B. S. I. 値のプラスは、良い、増加、容易、上昇の傾向を示す。
 ・B. S. I. 値のマイナスは、悪い、減少、困難、下降の傾向を示す。
 ・表中の※印は、季節調整項目を示す。

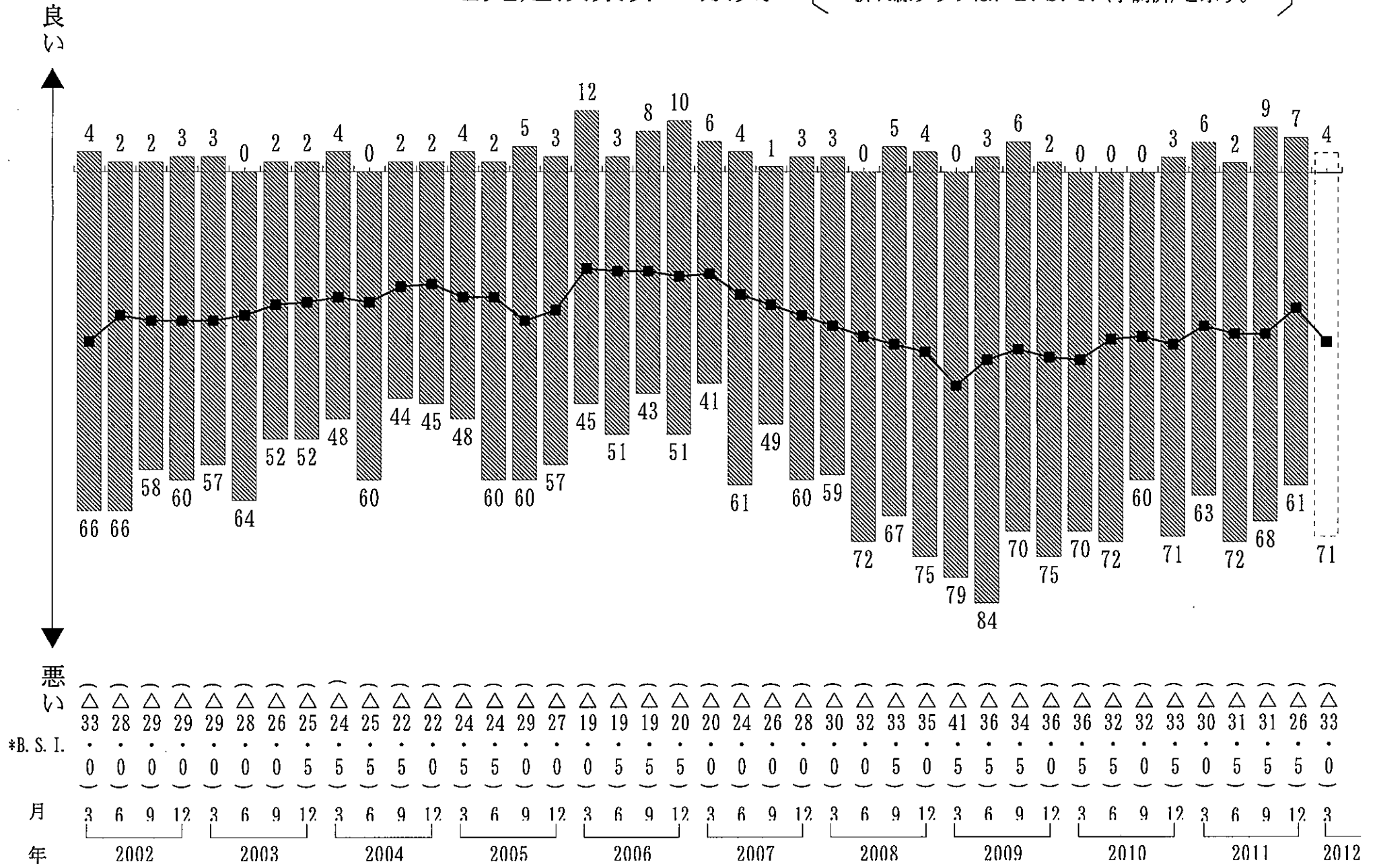
自社の業況

・棒グラフは、回答企業の構成比(%)を示す。
 ・折れ線グラフは、B. S. I.を示す。



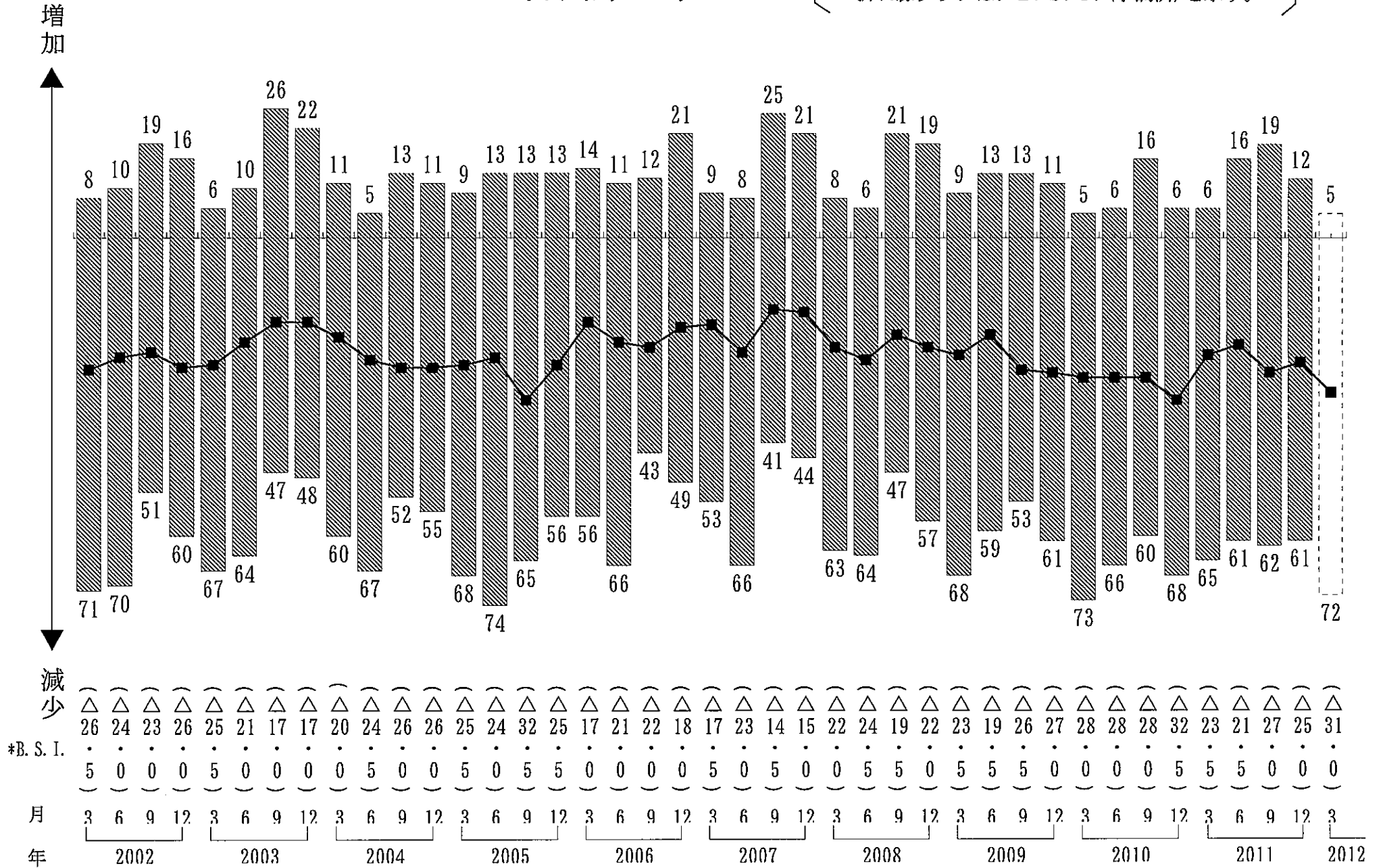
地元建設業界の景気

・棒グラフは、回答企業の構成比(%)を示す。
 ・折れ線グラフは、B. S. I. (季調済)を示す。



官公庁工事

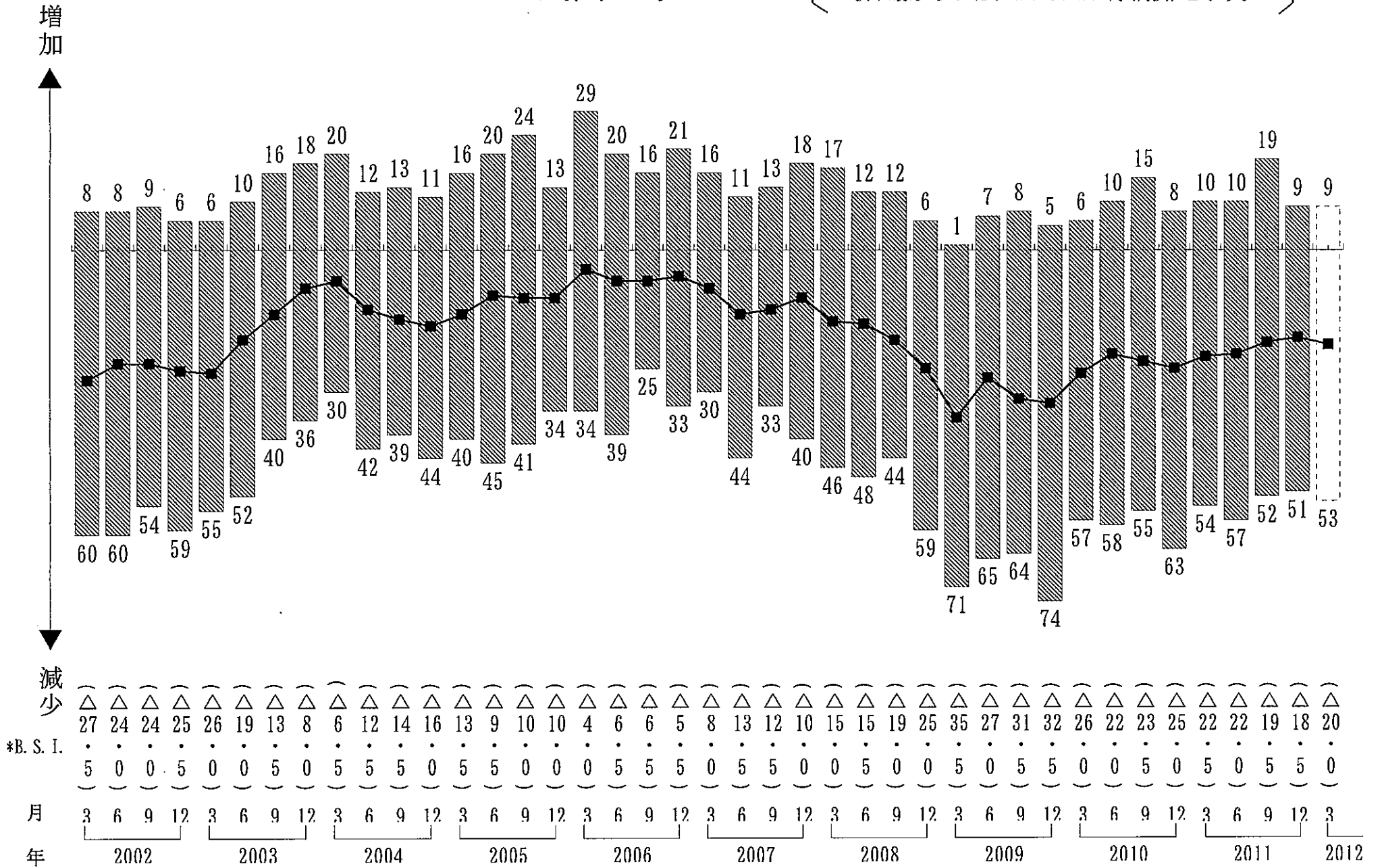
・棒グラフは、回答企業の構成比(%)を示す。
 ・折れ線グラフは、B. S. I. (季調済)を示す。



増加
 減少
 *B. S. I.

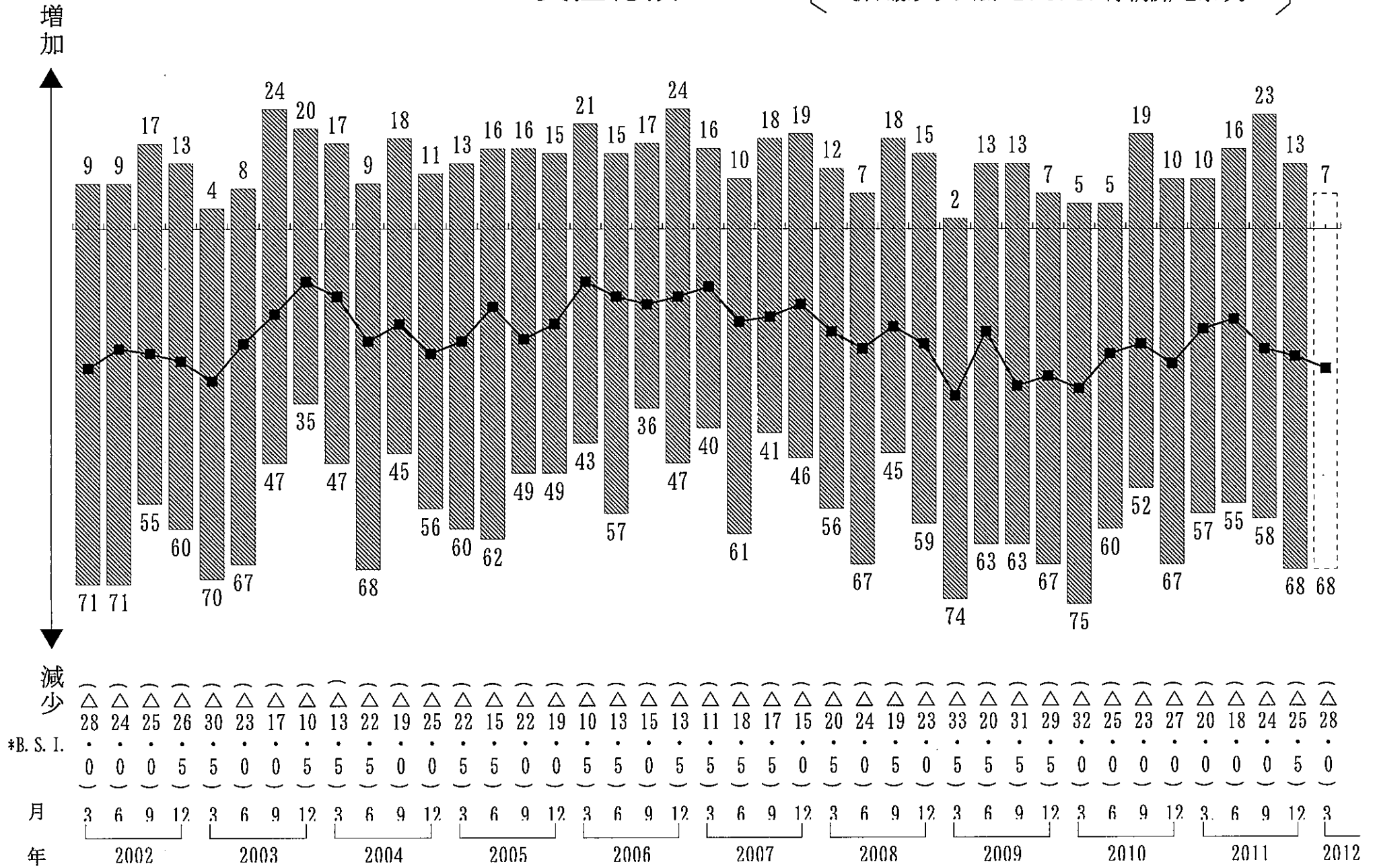
民間工事

・棒グラフは、回答企業の構成比(%)を示す。
 ・折れ線グラフは、B. S. I. (季調済)を示す。



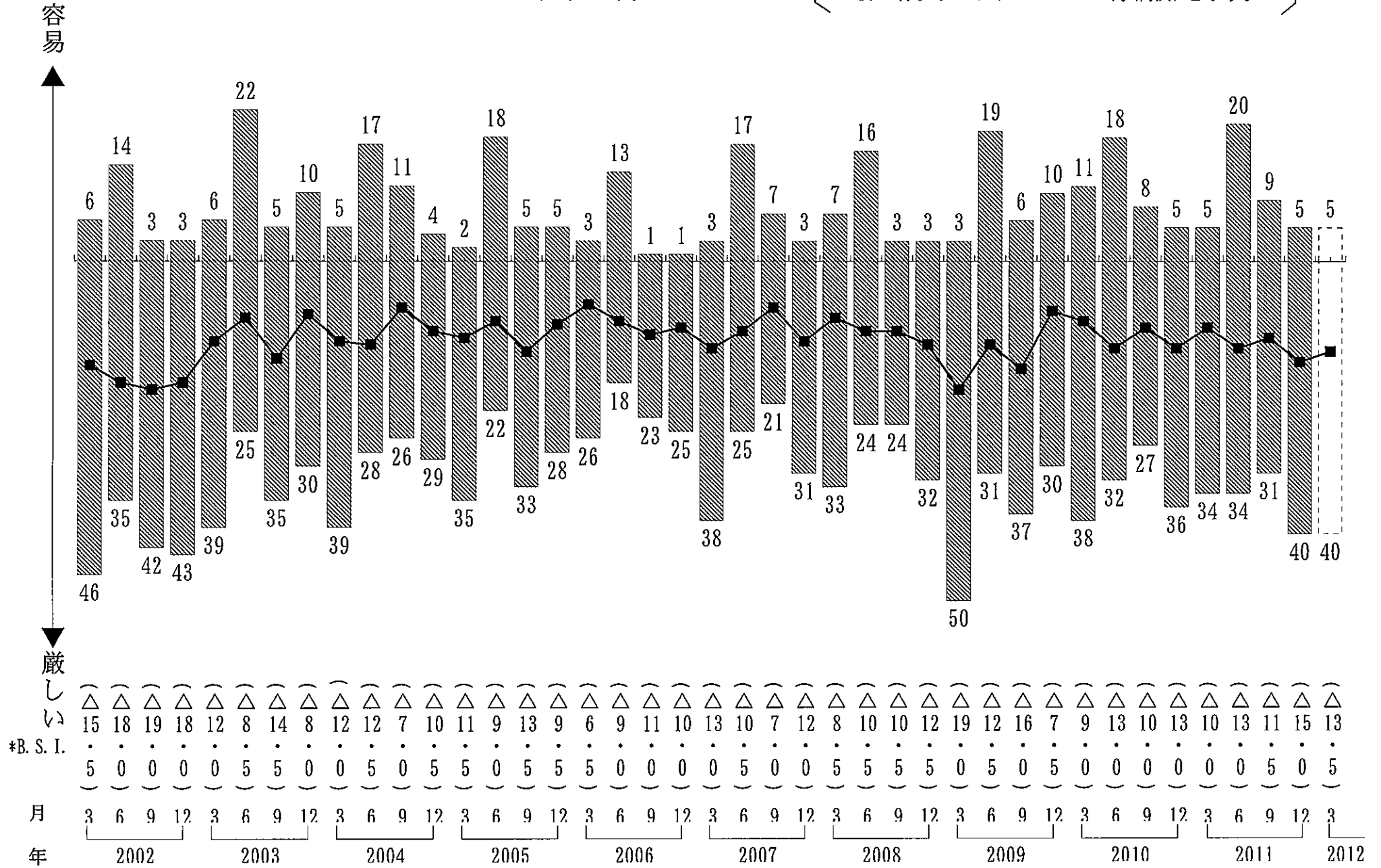
受注総額

・棒グラフは、回答企業の構成比(%)を示す。
 ・折れ線グラフは、B. S. I. (季調済)を示す。



資金繰り

・棒グラフは、回答企業の構成比 (%) を示す。
 ・折れ線グラフは、B. S. I. (季調済) を示す。



銀行等貸出傾向

・棒グラフは、回答企業の構成比(%)を示す。
 ・折れ線グラフは、B. S. I.を示す。

