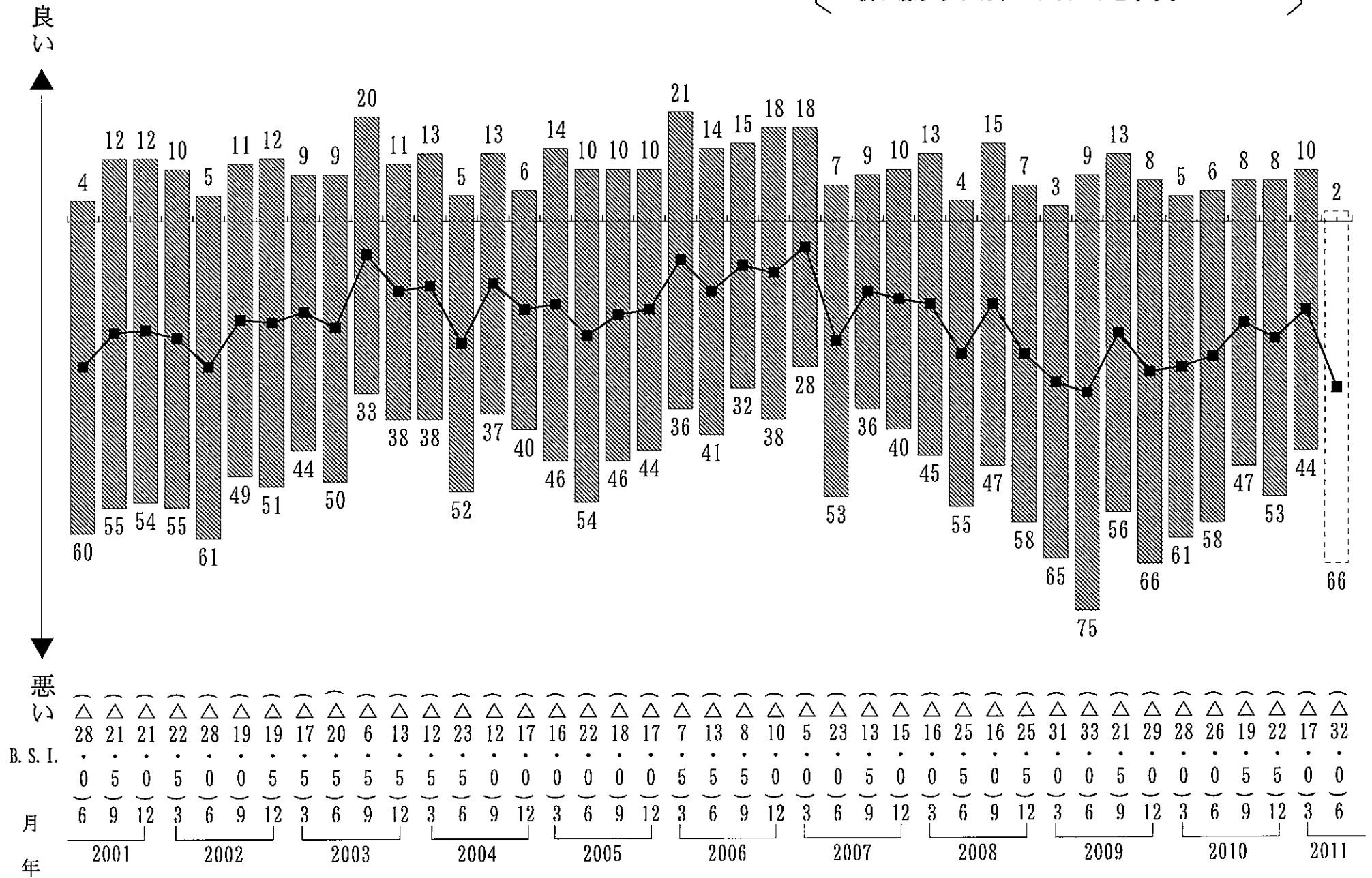


項	目	前期	今期		来期	
		B. S. I. 値	推移方向 (前期比)	B. S. I. 値	推移方向 (今期比)	B. S. I. 値
(1) 業況等	地元建設業界の景気※	△ 33.0	↗	△ 30.0	↘	△ 31.5
(2) 受注	受注総額※	△ 29.5	↗	△ 21.0	↘	△ 29.0
	官公庁工事※	△ 34.0	↗	△ 24.0	↘	△ 30.0
	民間工事※	△ 25.0	↗	△ 22.5	↘	△ 27.0
(3) 資金繰り	資金繰り※	△ 13.5	↗	△ 10.0	↘	△ 15.0
(4) 金融	銀行等貸出傾向	△ 4.5	↗	△ 2.0	↘	△ 4.0
	短期借入金※	0.0	↘	△ 3.0	↗	1.5
	短期借入金利	△ 2.5	↘	△ 3.5	↗	0.5
(5) 資材	資材の調達※	4.0	↘	3.0	↘	△ 2.0
	資材の価格	8.0	↗	15.5	↗	17.0
(6) 労務	建設労働者の確保※	8.0	↗	8.5	↘	3.5
	建設労働者の賃金	△ 5.5	↗	0.0	↘	△ 5.0
(7) 収益	※	△ 22.0	↘	△ 24.0	→	△ 24.0

(注) ・ B. S. I. 値のプラスは、良い、増加、容易、上昇の傾向を示す。
 ・ B. S. I. 値のマイナスは、悪い、減少、困難、下降の傾向を示す。
 ・ 表中の※印は、季節調整項目を示す。

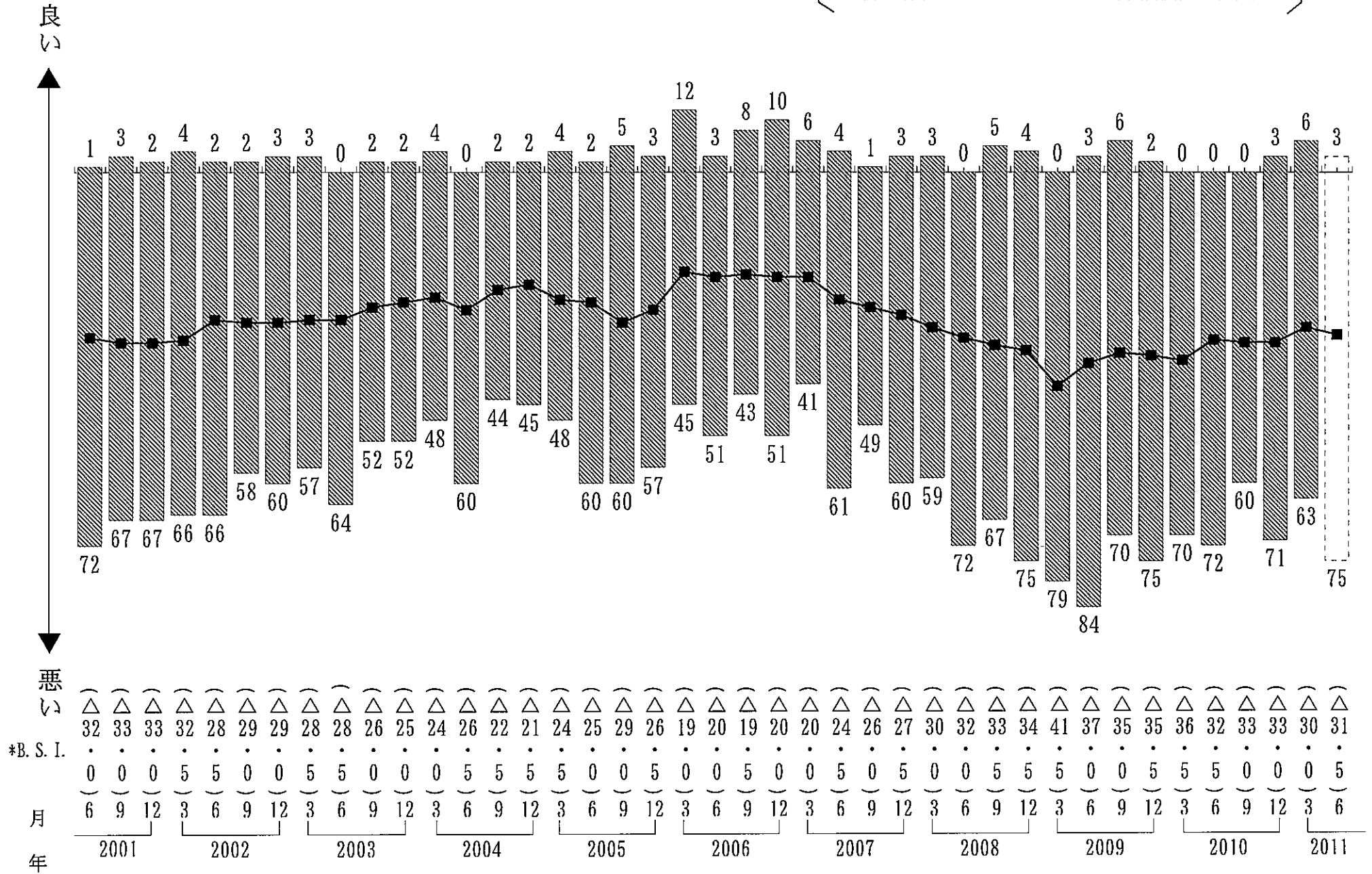
自社の業況

・棒グラフは、回答企業の構成比(%)を示す。
 ・折れ線グラフは、B. S. I.を示す。



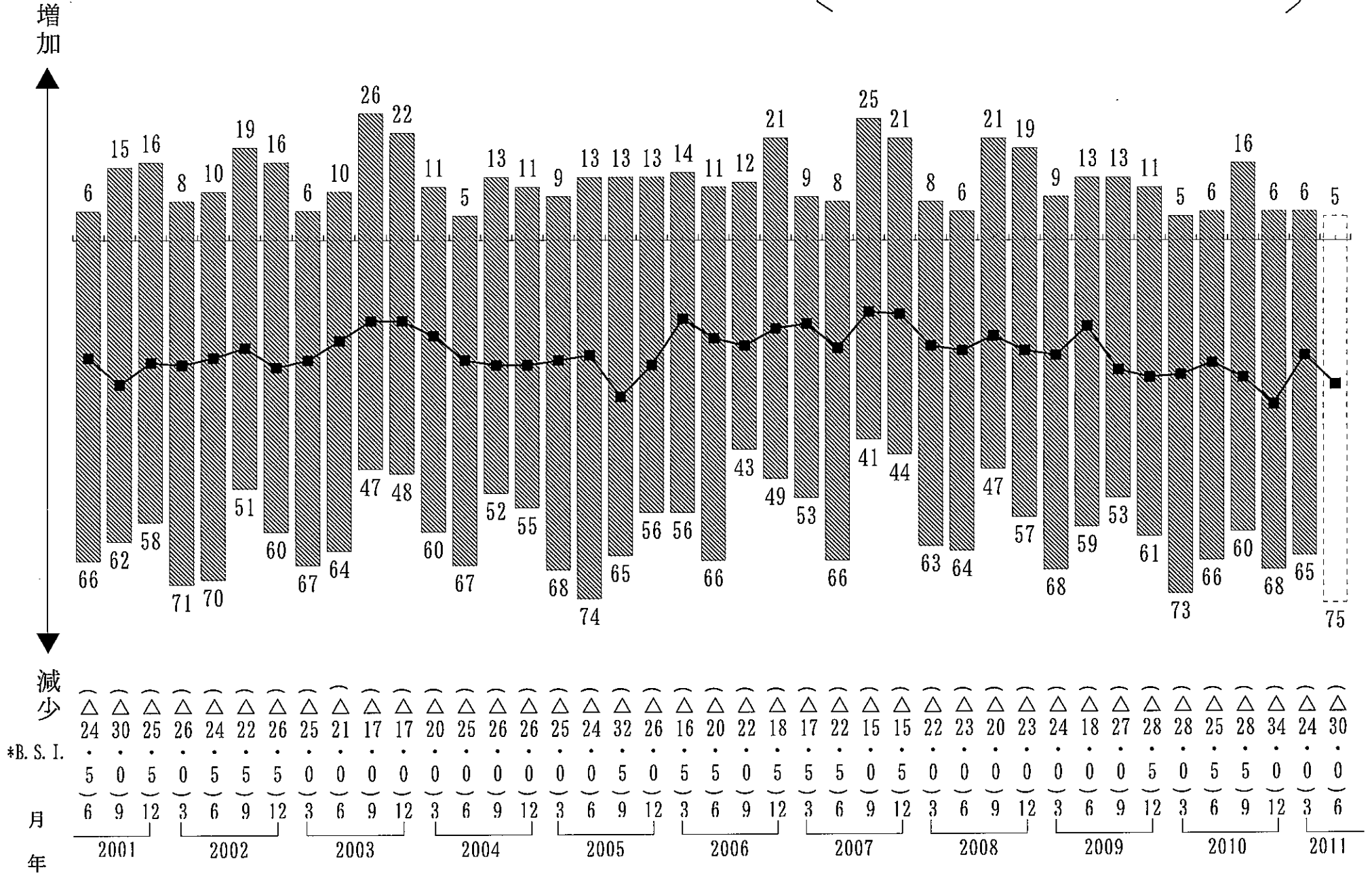
地元建設業界の景気

・棒グラフは、回答企業の構成比(%)を示す。
 ・折れ線グラフは、B. S. I. (季調済)を示す。



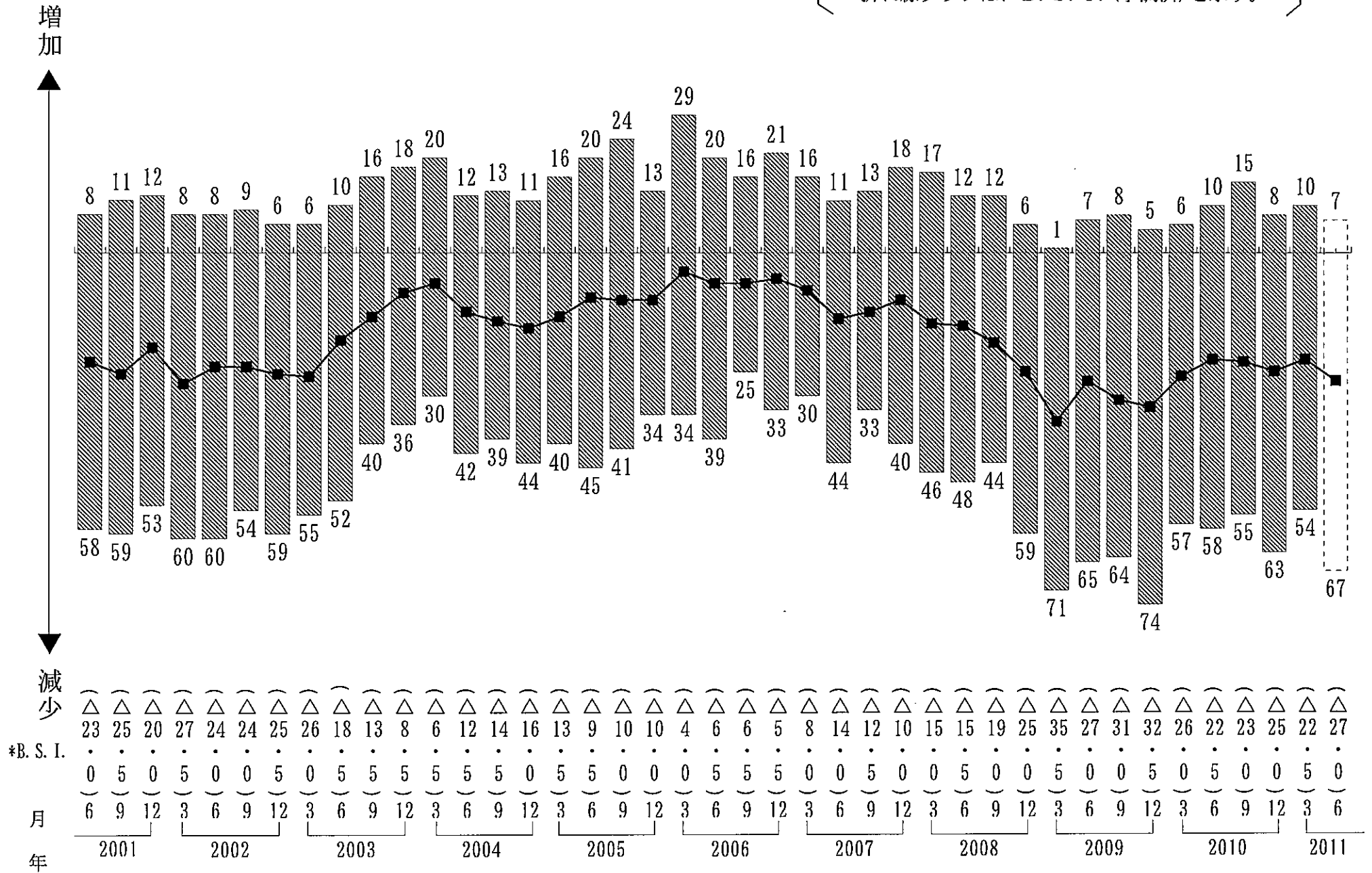
官公庁工事

・棒グラフは、回答企業の構成比(%)を示す。
 ・折れ線グラフは、B. S. I. (季調済)を示す。



民間工事

・棒グラフは、回答企業の構成比 (%) を示す。
 ・折れ線グラフは、B. S. I. (季調済) を示す。



増加

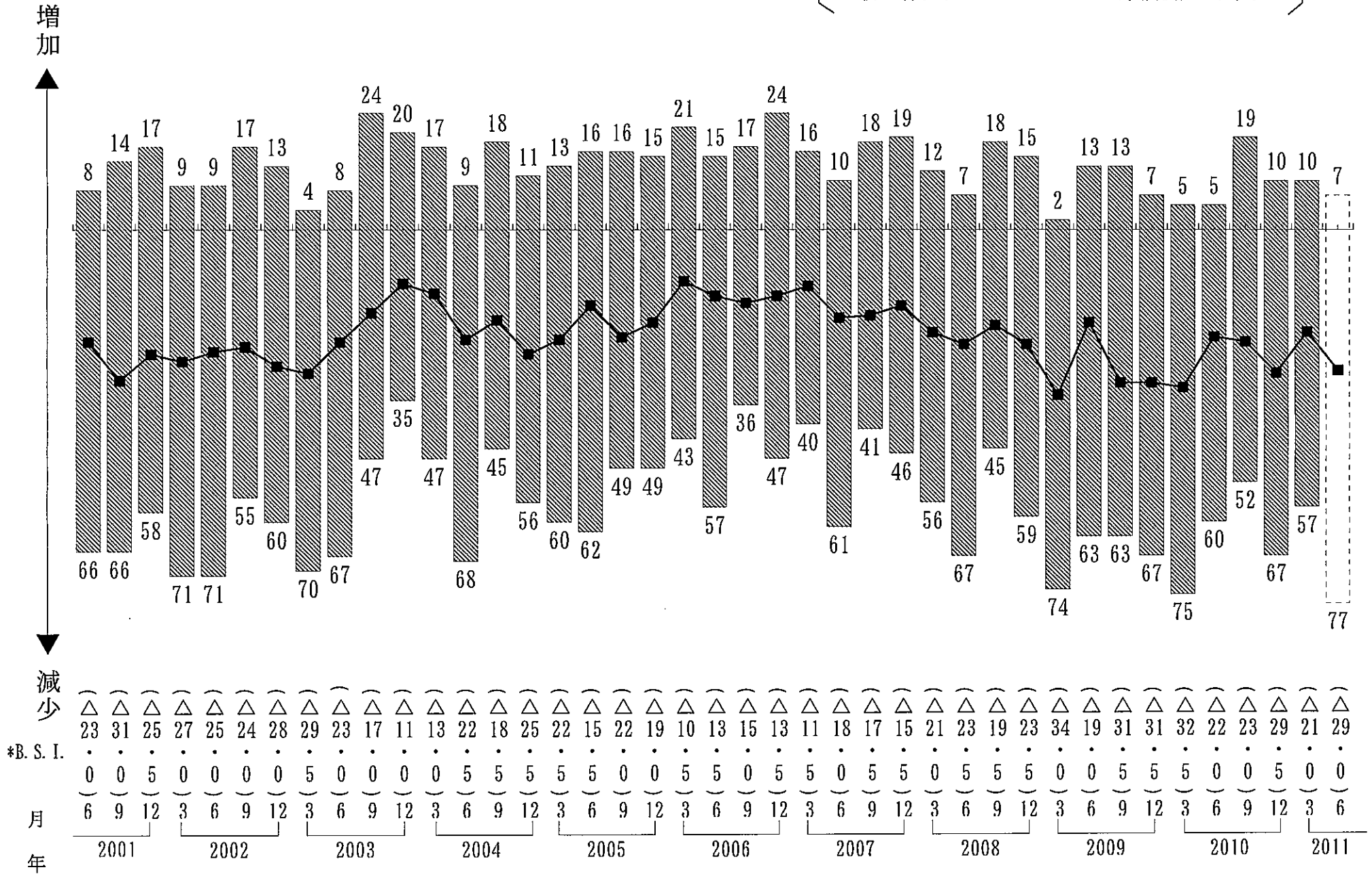
減少

*B. S. I.

月
年

受注総額

・棒グラフは、回答企業の構成比(%)を示す。
 ・折れ線グラフは、B. S. I. (季調済)を示す。



資金繰り

・棒グラフは、回答企業の構成比 (%) を示す。
 ・折れ線グラフは、B. S. I. (季調済) を示す。

