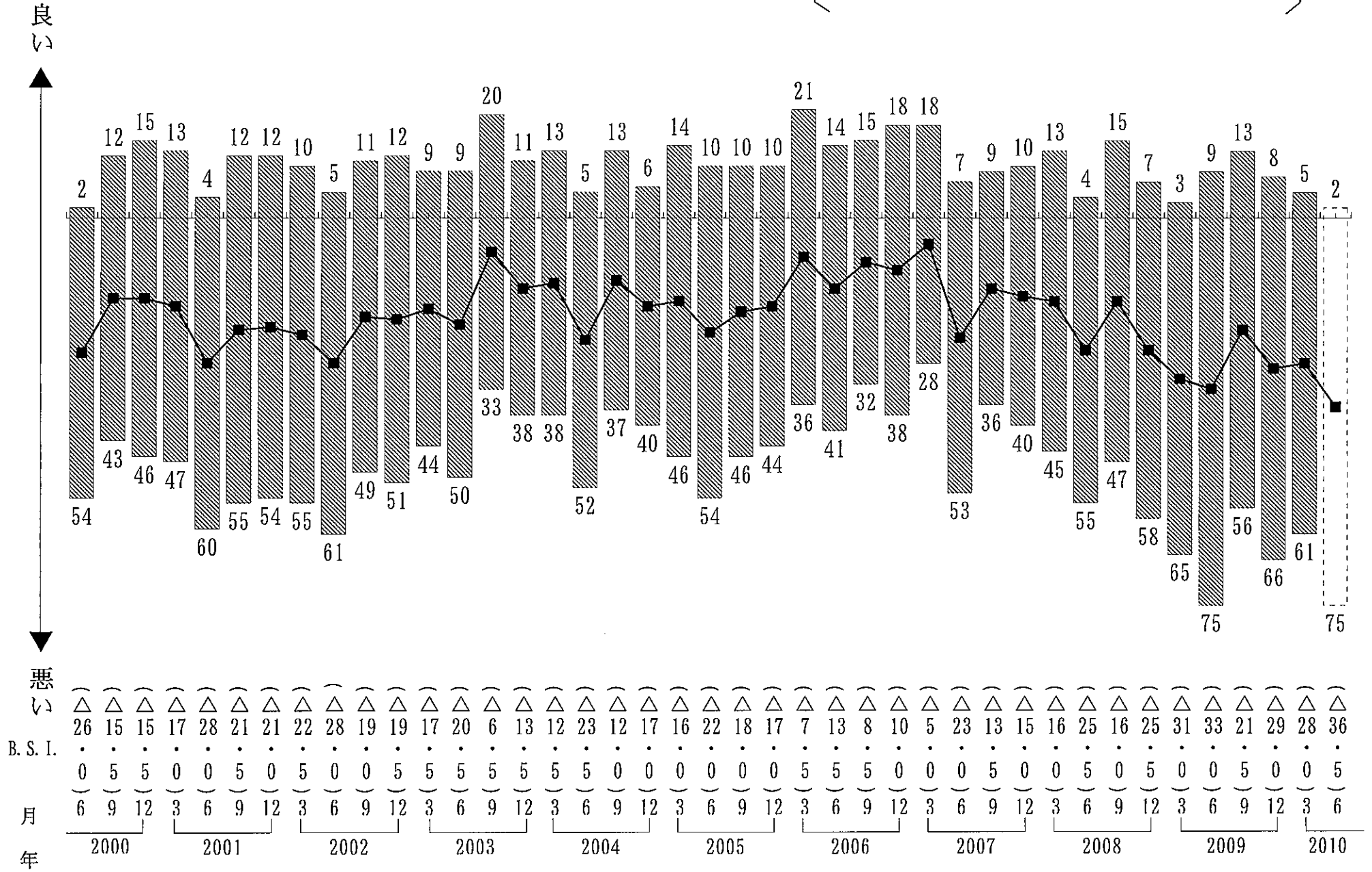


| 項 | 目 | 前期 | 今期 | | 来期 | |
|----------|------------|------------|---------------|------------|---------------|------------|
| | | B. S. I. 値 | 推移方向 (前期比) | B. S. I. 値 | 推移方向 (今期比) | B. S. I. 値 |
| (1) 業況等 | 地元建設業界の景気※ | △ 36.0 | ↘ | △ 37.0 | ↗ | △ 34.5 |
| (2) 受注 | 受注総額※ | △ 32.5 | ↘ | △ 33.0 | ↗ | △ 32.0 |
| | 官公庁工事※ | △ 29.0 | → | △ 29.0 | ↘ | △ 32.5 |
| | 民間工事※ | △ 33.5 | ↗ | △ 26.0 | ↘ | △ 26.5 |
| (3) 資金繰り | 資金繰り※ | △ 8.5 | → | △ 8.5 | ↘ | △ 19.5 |
| (4) 金融 | 銀行等貸出傾向 | △ 1.5 | ↗ | 0.0 | ↘ | △ 4.0 |
| | 短期借入金※ | △ 1.5 | ↘ | △ 5.5 | ↗ | 4.5 |
| | 短期借入金利 | 0.0 | ↘ | △ 1.0 | ↗ | △ 0.5 |
| (5) 資材 | 資材の調達※ | 6.0 | ↗ | 10.0 | ↘ | 4.0 |
| | 資材の価格 | 1.5 | ↘ | 0.5 | ↗ | 7.0 |
| (6) 労務 | 建設労働者の確保※ | 13.5 | ↘ | 12.0 | ↘ | 5.5 |
| | 建設労働者の賃金 | △ 6.5 | ↘ | △ 8.0 | → | △ 8.0 |
| (7) 収益 | ※ | △ 28.0 | ↗ | △ 24.5 | ↘ | △ 33.0 |

(注) ・B. S. I. 値のプラスは、良い、増加、容易、上昇の傾向を示す。
 ・B. S. I. 値のマイナスは、悪い、減少、困難、下降の傾向を示す。
 ・表中の※印は、季節調整項目を示す。

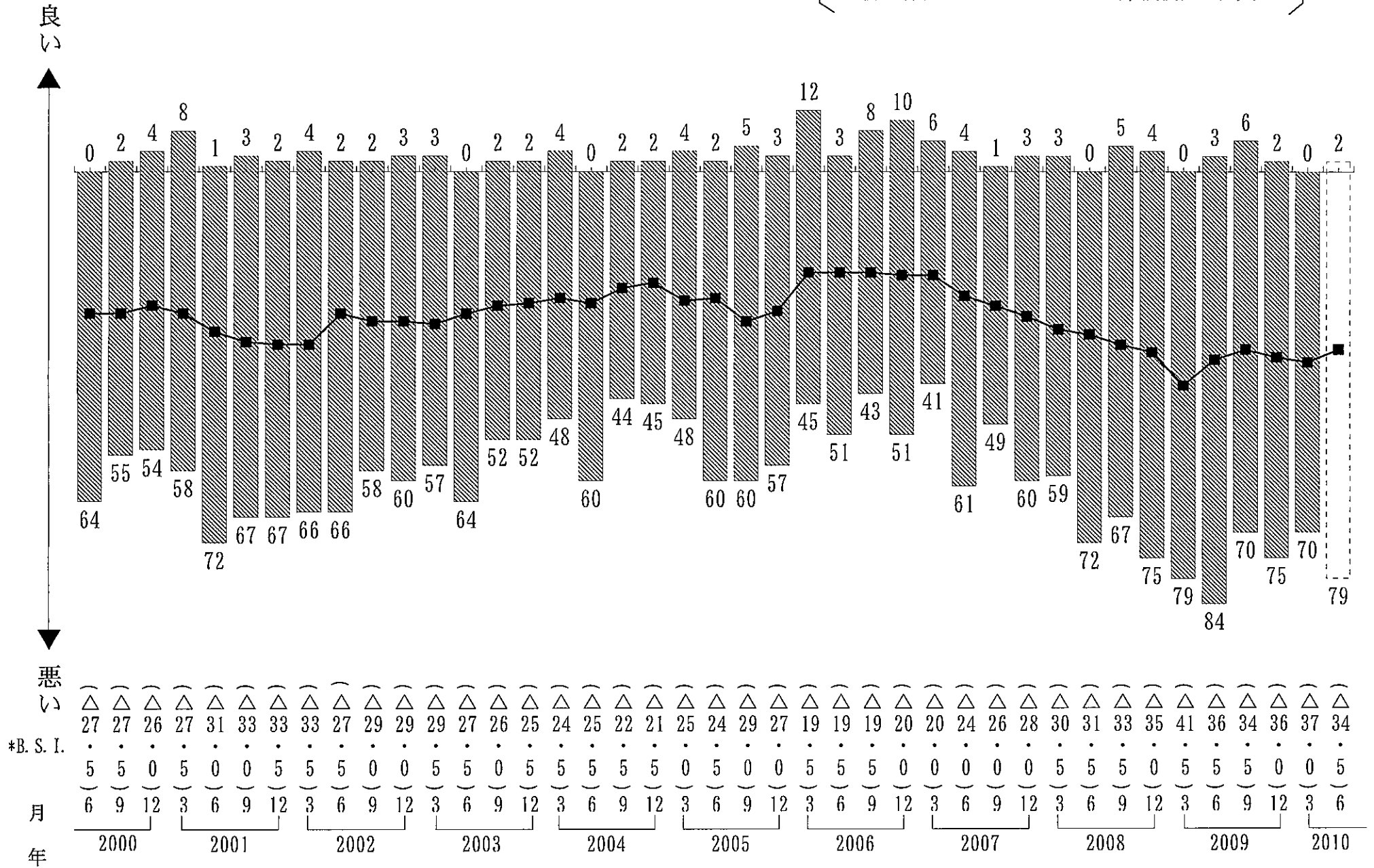
自社の業況

・棒グラフは、回答企業の構成比(%)を示す。
 ・折れ線グラフは、B.S.I.を示す。



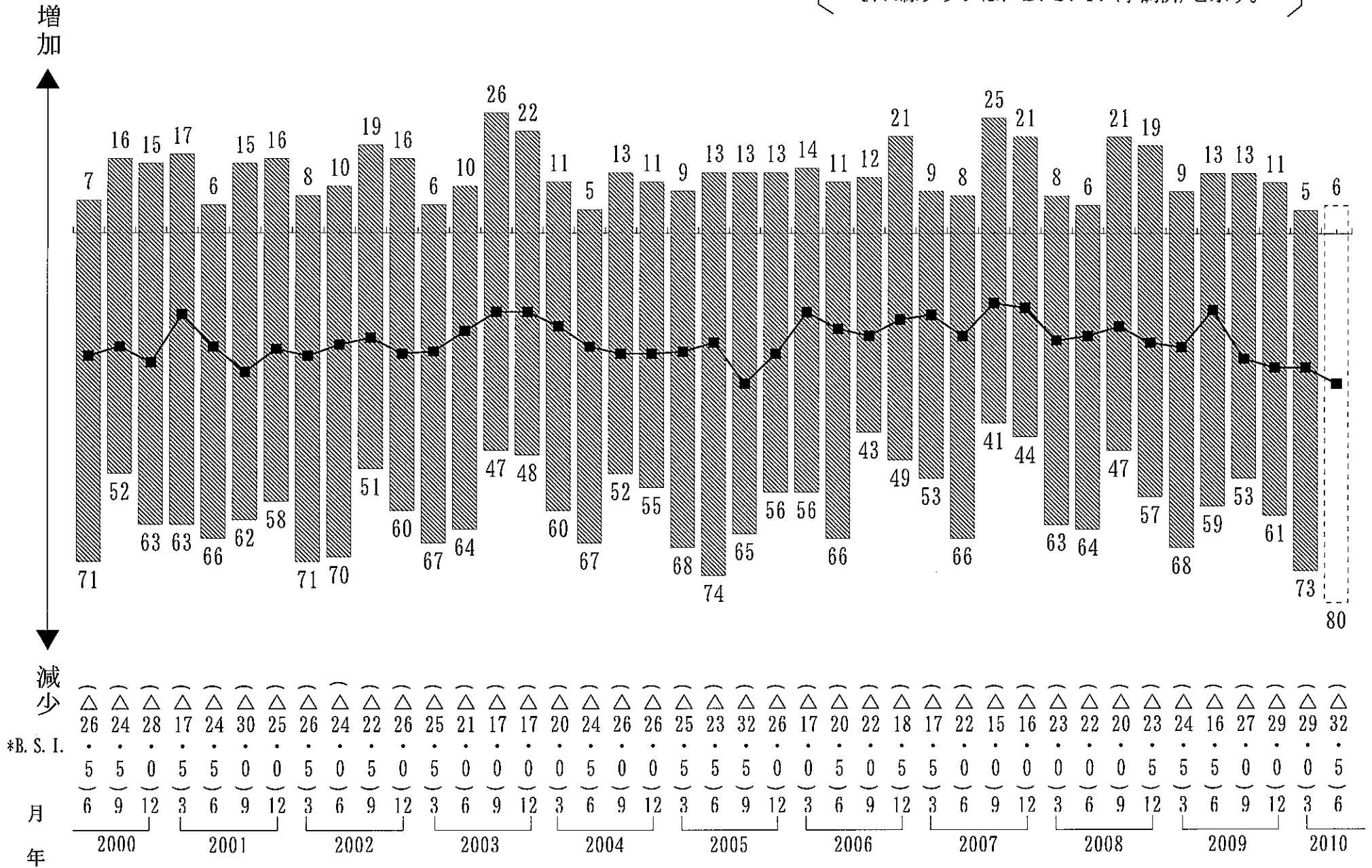
地元建設業界の景気

・棒グラフは、回答企業の構成比(%)を示す。
 ・折れ線グラフは、B. S. I. (季調済)を示す。



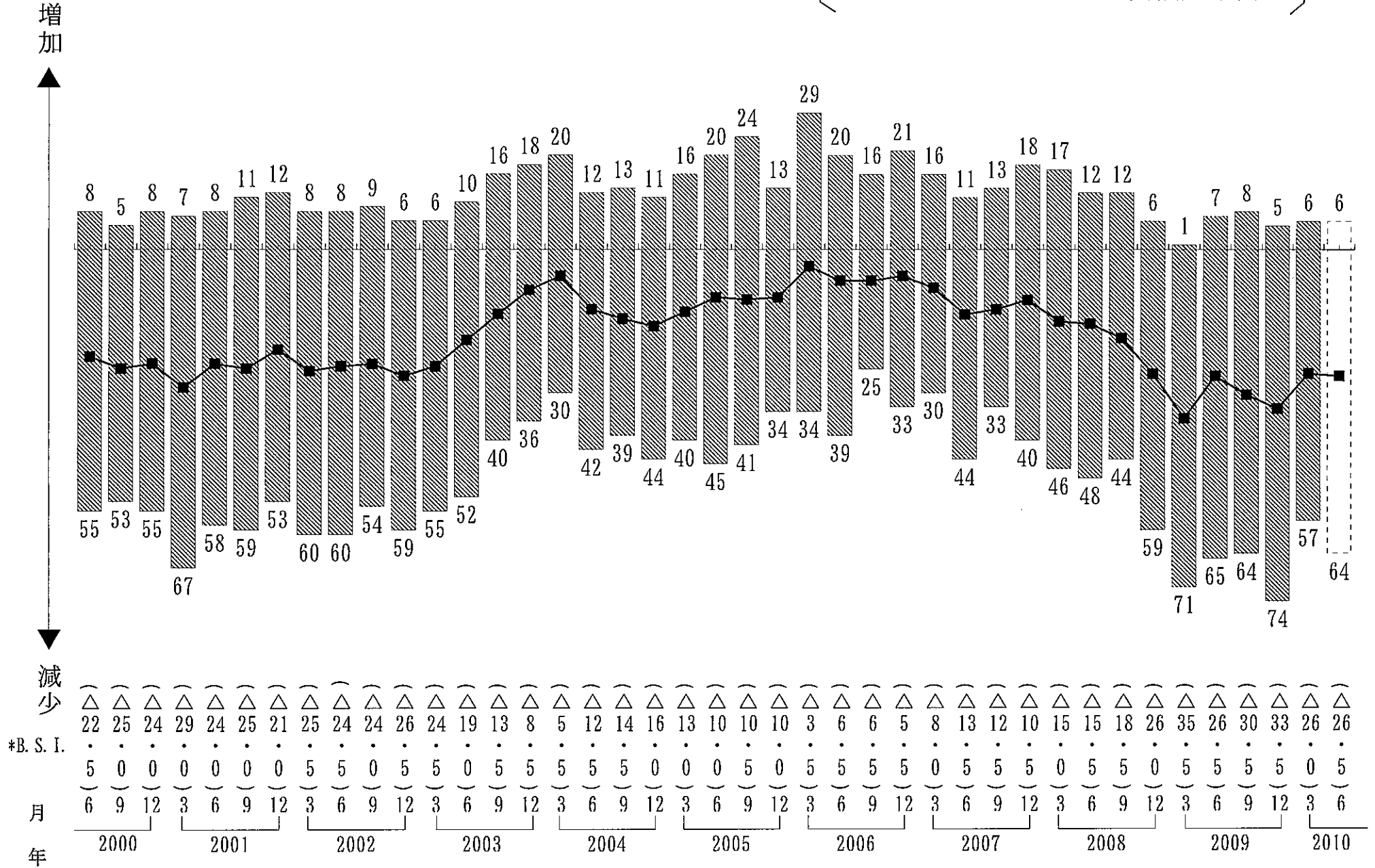
官公庁工事

・棒グラフは、回答企業の構成比(%)を示す。
 ・折れ線グラフは、B. S. I. (季調済)を示す。



民間工事

・棒グラフは、回答企業の構成比(%)を示す。
 ・折れ線グラフは、B. S. I. (季調済)を示す。

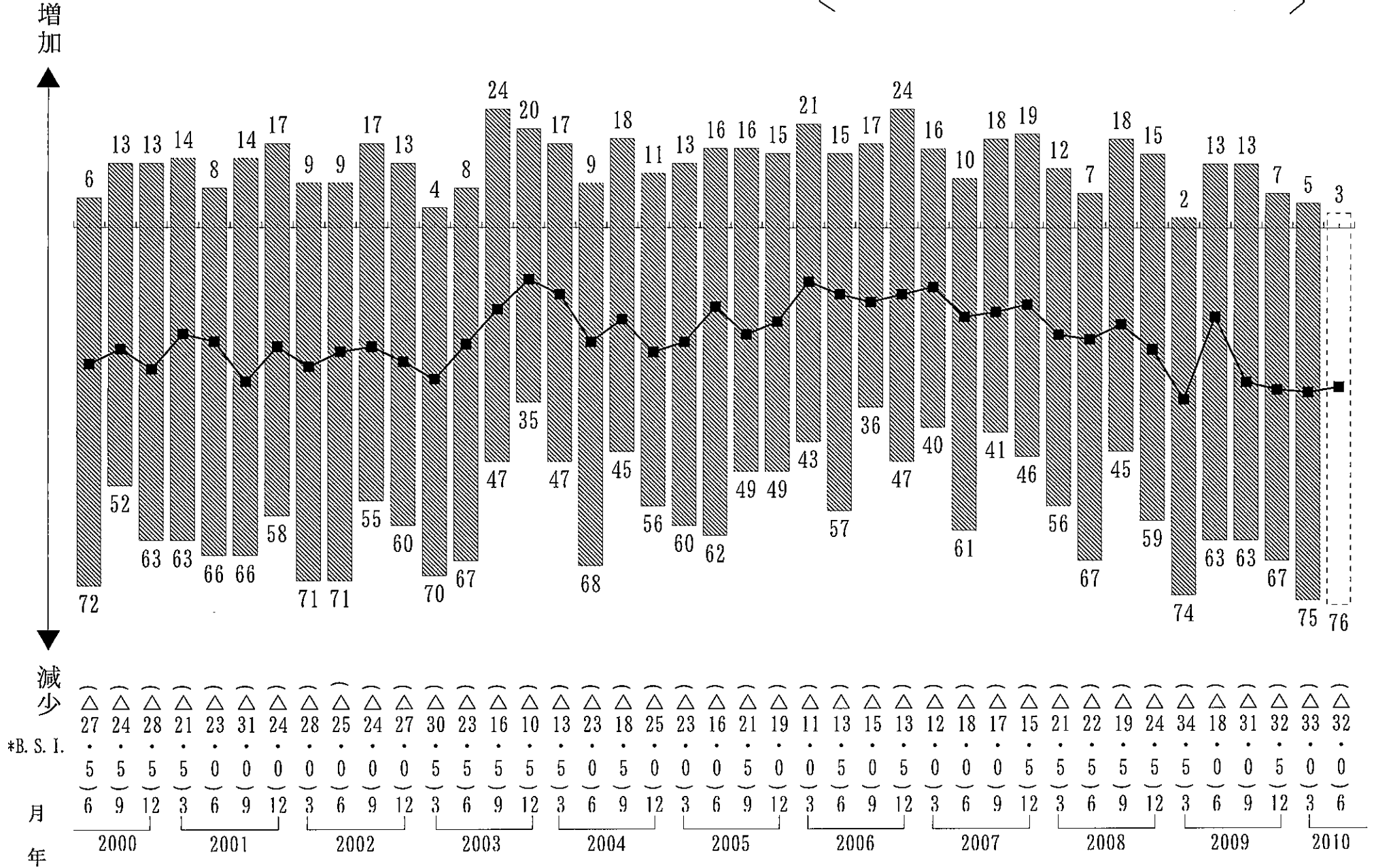


*B. S. I.

増加
減少
月
年

受注総額

・棒グラフは、回答企業の構成比(%)を示す。
 ・折れ線グラフは、B.S.I.(季調済)を示す。



*B. S. I.

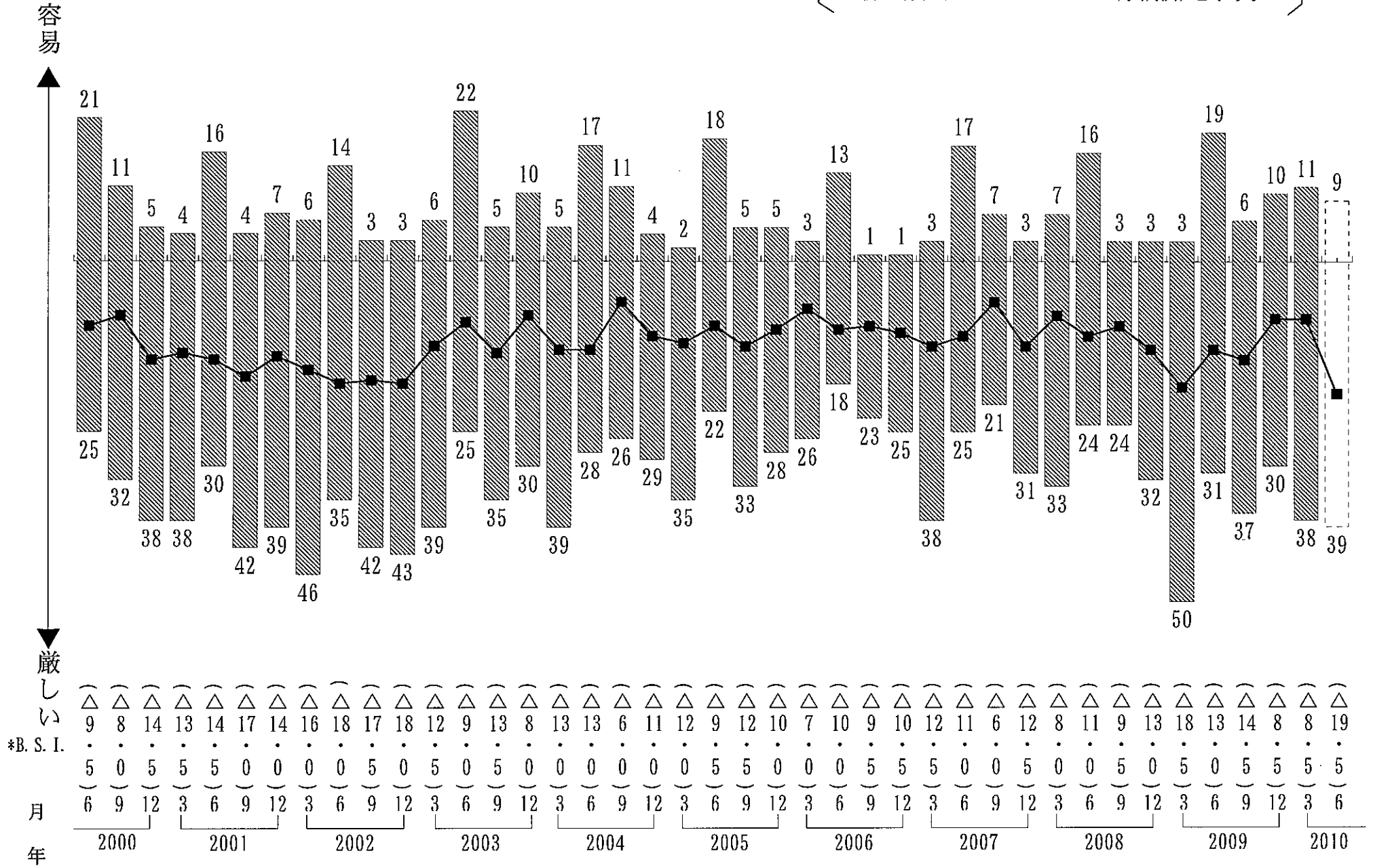
減少

増加

月
年

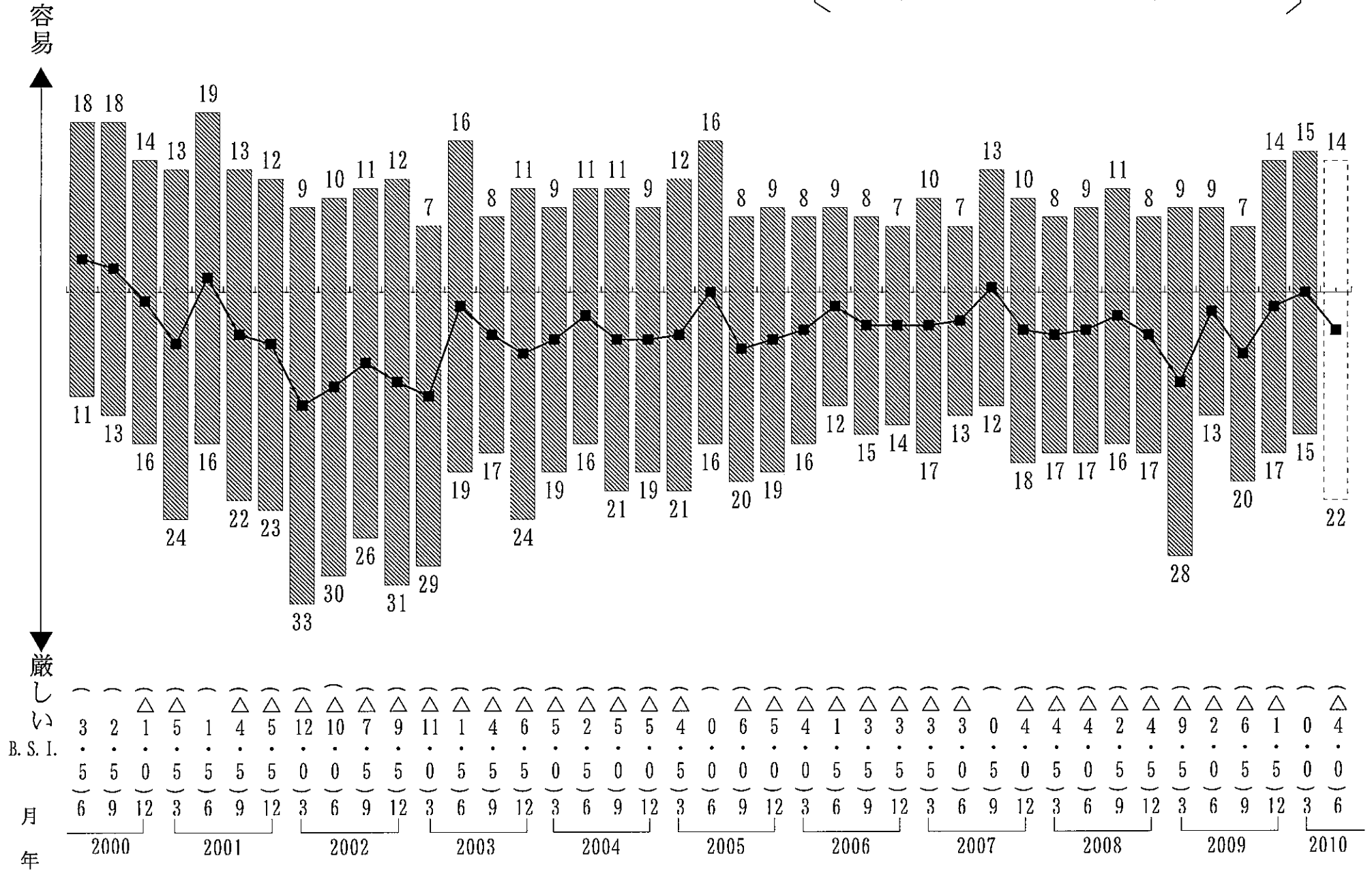
資金繰り

・棒グラフは、回答企業の構成比 (%) を示す。
 ・折れ線グラフは、B. S. I. (季調済) を示す。



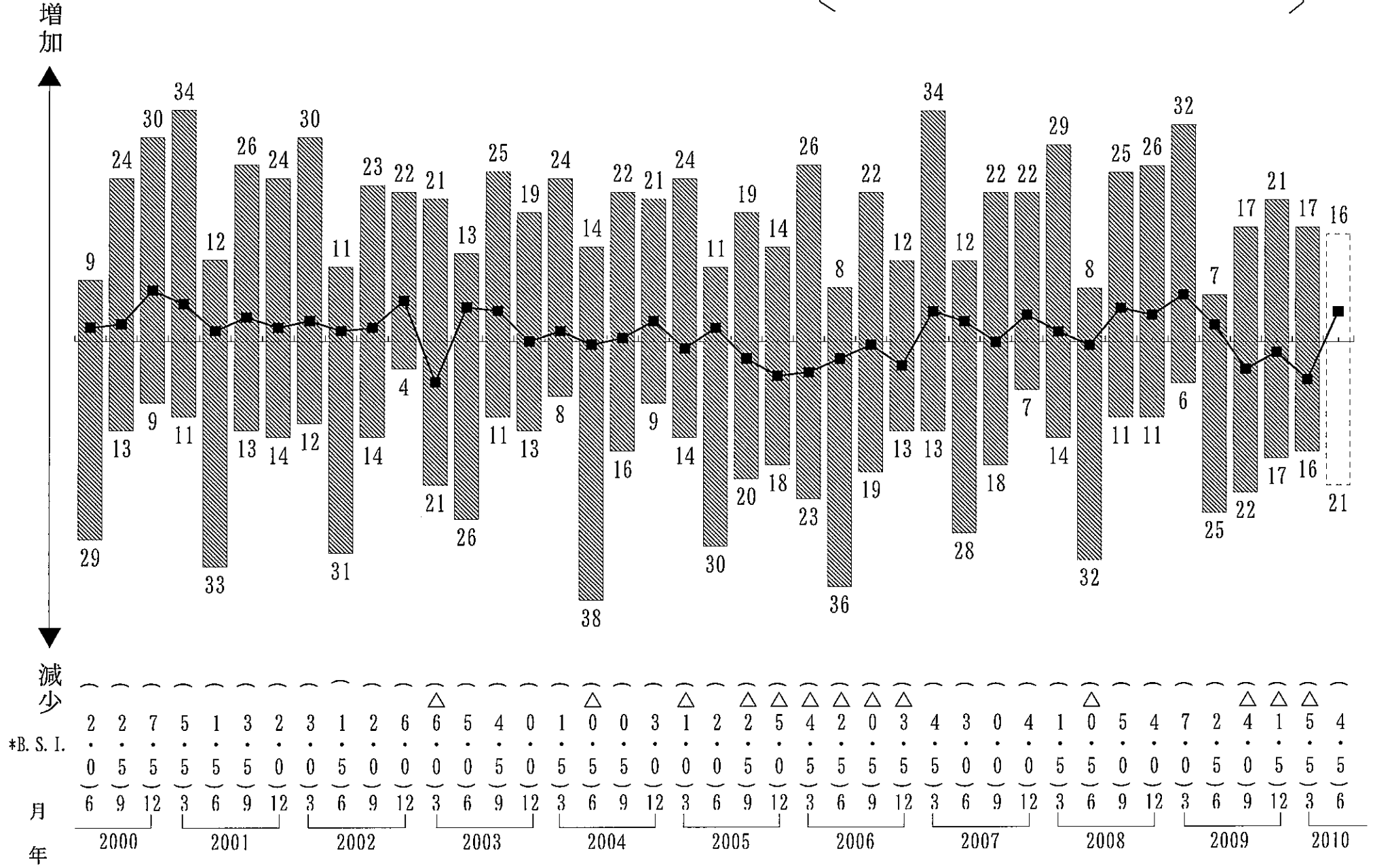
銀行等貸出傾向

・棒グラフは、回答企業の構成比(%)を示す。
 ・折れ線グラフは、B. S. I.を示す。



短期借入金

・棒グラフは、回答企業の構成比（%）を示す。
 ・折れ線グラフは、B. S. I. (季調済)を示す。



短期借入金利

・棒グラフは、回答企業の構成比(%)を示す。
 ・折れ線グラフは、B. S. I.を示す。

